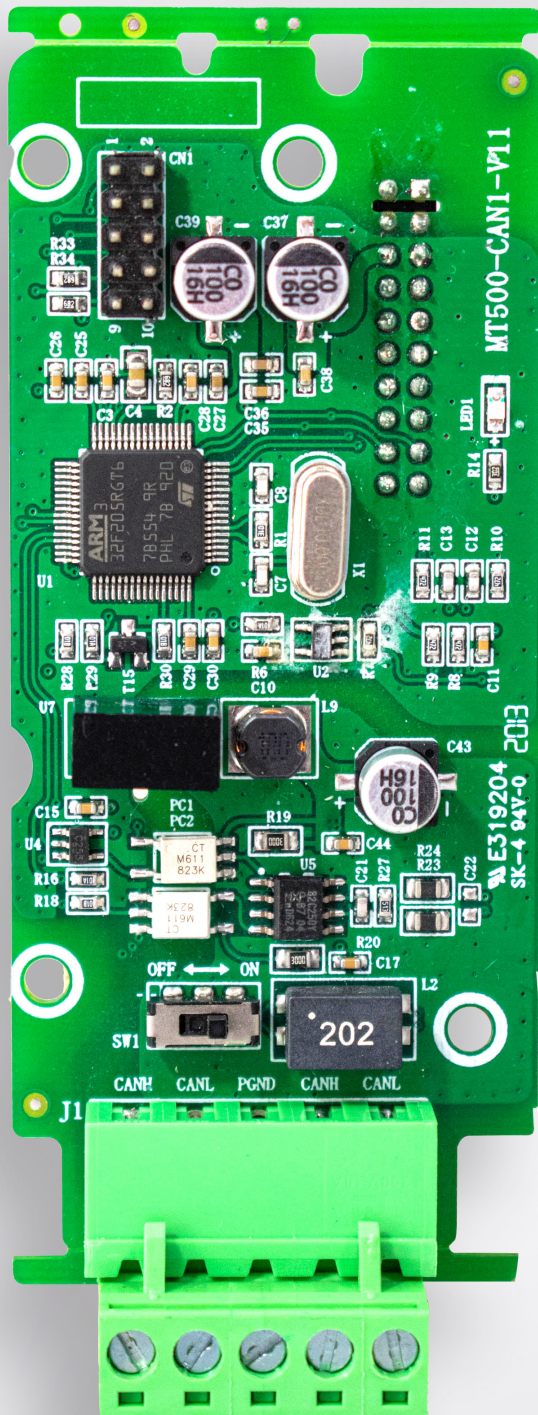


# FICHA TÉCNICA



**MODULO**

MT500-CAN1-V11



## FICHA DE DATOS

**VEIKONG**

Código MT500-CAN1-V11

Montaje INTERNO

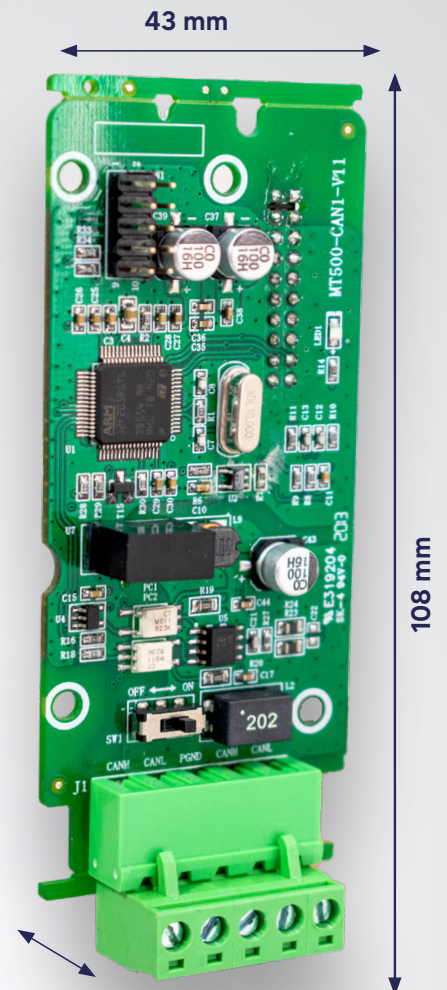
Cable NA

Compatible VFD500

Cantidad Mínima: 1 pieza

Unidad de medida Pieza

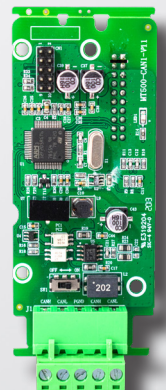
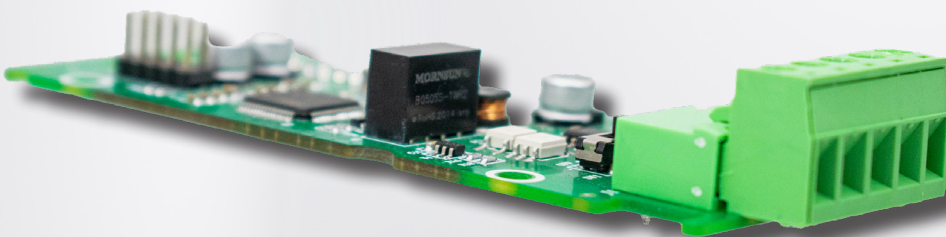
Peso por unidad 3 g



**VEIKONG**  
VEIKONG MÉXICO SA DE CV

### Modulo de comunicacion de campo CAN Open

La tarjeta de comunicación VFD500-CAN1 es una tarjeta de comunicación esclava CANopen para conectar inversores de la serie VFD500 a la red CANopen. Tenga en cuenta que la comunicación CANopen no se puede utilizar simultáneamente con comunicación modbus



**VEIKONG**

## FICHA DE DATOS

Nombre gráfico	Descripción	Función
J1	Terminales	Bloque de terminales de bus CANopen
LED1	Indicador de encendido	Se ilumina para indicar una fuente de alimentación norma
Indicador luminoso: Amarillo luz (1) luz roja (2)	Indicador de estado	"Estado de funcionamiento e indicación de fallas: Luz amarilla (1) encendida: indica funcionamiento normal Luz amarilla (1) flash: indica comunicación inicialización Luz roja (2) encendida: indica interna fallo de comunicación Luz roja (2) flash: indica CANopen falla de comunicación o bus apagado"
SW1	DIP switch	1 pieza
1, 4	CANH	Pieza
2, 5	CANL	3 g
3	GND	3 g

### Modulo de comunicacion de campo CAN Open

