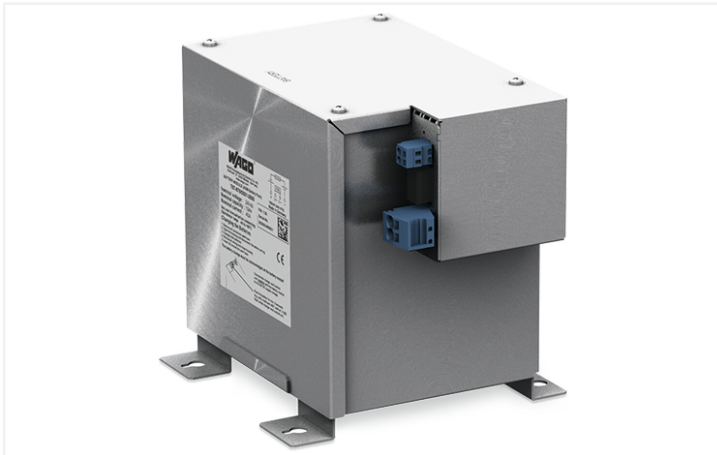


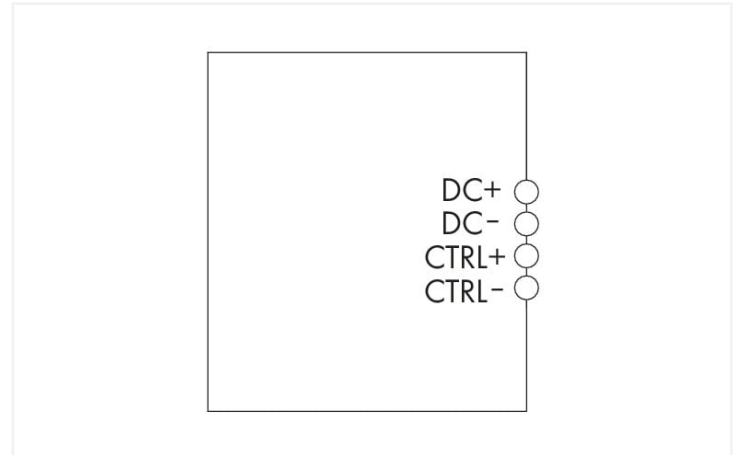
Ficha de datos | Código: 787-878/001-3000

Módulo de gel de plomo; Tensión de entrada 24V DC; Corriente de salida 40A; Capacidad: 13 Ah; con Battery-Control

<https://www.wago.com/787-878/001-3000>



Similar a ilustración



Características:

- Módulo de gel de plomo: 2 x baterías Genesis EPX por módulo
- Gestión inteligente de batería (control de batería)
- Placa de circuito impreso recubierta opcional
- Tecnología de conexión enchufable (WAGO MULTI CONNECTION SYSTEM)

Datos técnicos

Entrada		Salida	
Tensión nominal de entrada $U_{i,nom}$	DC 24 V	Tensión nominal de salida $U_{o,nom}$	DC 24 V
		Corriente nominal de salida $I_{o,nom}$	40 A

Sistema de almacenamiento de energía		Señalización y comunicación	
Capacidad de batería	13 Ah	Señales	Control de batería (C+; C-)
Corriente de carga	≤ 5 A		
Tensión de fin de carga	DC 27 V (25 °C)		

Protección de circuito	
Fusible interno	2 x T 25 A

Seguridad y protección

Clase de protección	III IP20; conforme a la norma EN 60529
Categoría de sobretensión	I
Grado de ensuciamiento	2
Posibilidad de conexión en paralelo	Sí
Vida útil (típ.)	15 / 8 / 4 a (20 / 30 / 40 °C)

Datos de conexión

Tipo de conexión (1)	Entrada/salida
Tecnología de conexión	Push-in CAGE CLAMP®
Conector WAGO	Serie 831 de WAGO
Conductor rígido	0,5 ... 10 mm ² / 20 ... 8 AWG
Conductor flexible	0,5 ... 10 mm ² / 20 ... 8 AWG
Longitud de pelado	13 ... 15 mm / 0.51 ... 0.59 pulgadas
Tipo de conexión 2	Control de batería
Tecnología de conexión 2	CAGE CLAMP®
Conector WAGO 2	Serie 231 de WAGO
Conductor rígido 2	0,08 ... 2,5 mm ² / 28 ... 12 AWG
Conductor flexible 2	0,08 ... 2,5 mm ² / 28 ... 12 AWG
Longitud de pelado 2	8 ... 9 mm / 0.31 ... 0.35 pulgadas
Longitud de línea (máx.)	3 m

Datos geométricos

Anchura	217 mm / 8.543 pulgadas
Altura	186 mm / 7.323 pulgadas
Profundidad	199,5 mm / 7.854 pulgadas

Datos mecánicos

Tipo de montaje	Conexión directa por tornillos
-----------------	--------------------------------

Datos de material

Carga de fuego	0 MJ
Peso	12300 g

Requisitos medioambientales

Temperatura ambiente (funcionamiento)	-40 ... +60 °C
Temperatura de aire circundante (almacenamiento)	-40 ... +60 °C
Humedad relativa	5 ... 80 % (condensación no admisible)
Descarga automática	3 % al mes a 20 °C
Puesta en servicio	< 6 meses a 30 ... 40 °C

Normas y especificaciones

Marca de conformidad	CE
----------------------	----

Datos comerciales

ETIM 8.0	EC000357
ETIM 7.0	EC000357
PU (SPU)	1 UDS
Tipo de embalaje	Box
País de origen	DE
GTIN	4055143739177
Número de arancel aduanero	85044083900

Environmental Product Compliance

RoHS Compliance Status

Compliant, No Exemption

Homologaciones / Certificados

General approvals



Homologación	Norma	Nombre de certificado
EAC Brjansker Zertifizierungsstelle	TP TC 020/2011	RU_C-DE.AM02. B.00093-19

Declarations of conformity and manufacturer's declarations

Homologación	Norma	Nombre de certificado
EU-Declaration of Conformity WAGO GmbH & Co. KG	-	-

Descargas

Environmental Product Compliance

Compliance Search

Environmental Product Compliance
787-878/001-3000



Documentation

Bid Text

787-878/001-3000	12.12.2019	xml 5.11 KB	
787-878/001-3000	12.12.2019	docx 18.06 KB	
ausschreiben.de 787-878/001-3000			

Instruction Leaflet

Pure lead battery module	22.04.2021	pdf 376.95 KB	
--------------------------	------------	------------------	--

CAD/CAE-Data

CAD data

2D/3D Models
787-878/001-3000

