

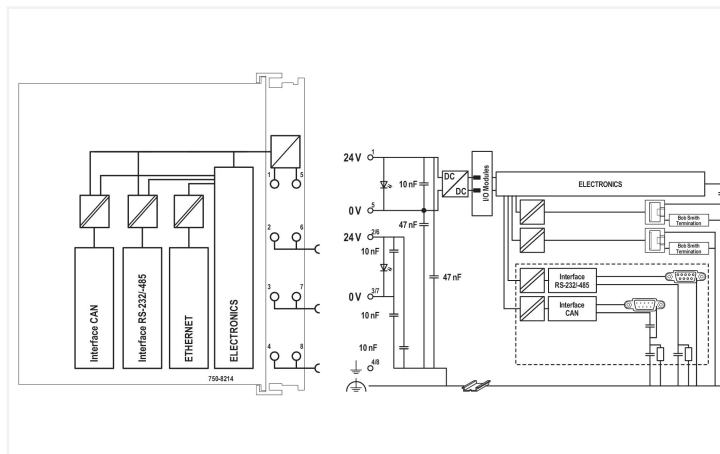
Ficha de datos | Código: 750-8214

Controlador PFC200 (PAC); 2ª Generación; 2 x ETHERNET, RS-232/-485, CAN, CANopen

<https://www.wago.com/750-8214>

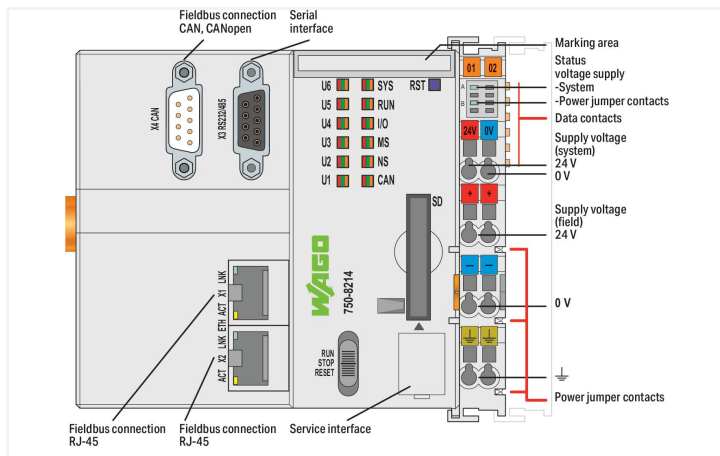


Color: gris claro



PFC200 Communication Options Overview

Option	Part No.	Part Name	Part Description	Part Price	Part Weight
1	750-8214	PFC200	Controlador PFC200 (PAC)	150,00 €	1,200 g
2	750-8214-01	PFC200-01	Controlador PFC200 (PAC) con 1 puerto Ethernet	150,00 €	1,200 g
3	750-8214-02	PFC200-02	Controlador PFC200 (PAC) con 2 puertos Ethernet	150,00 €	1,200 g
4	750-8214-03	PFC200-03	Controlador PFC200 (PAC) con 1 puerto Ethernet y 1 puerto RS-232/-485	150,00 €	1,200 g
5	750-8214-04	PFC200-04	Controlador PFC200 (PAC) con 1 puerto Ethernet y 2 puertos RS-232/-485	150,00 €	1,200 g
6	750-8214-05	PFC200-05	Controlador PFC200 (PAC) con 1 puerto Ethernet y 1 puerto CAN	150,00 €	1,200 g
7	750-8214-06	PFC200-06	Controlador PFC200 (PAC) con 1 puerto Ethernet y 1 puerto CANopen	150,00 €	1,200 g
8	750-8214-07	PFC200-07	Controlador PFC200 (PAC) con 1 puerto Ethernet y 1 puerto RS-232/-485 y 1 puerto CAN	150,00 €	1,200 g
9	750-8214-08	PFC200-08	Controlador PFC200 (PAC) con 1 puerto Ethernet y 1 puerto RS-232/-485 y 2 puertos CAN	150,00 €	1,200 g
10	750-8214-09	PFC200-09	Controlador PFC200 (PAC) con 1 puerto Ethernet y 1 puerto RS-232/-485 y 1 puerto CANopen	150,00 €	1,200 g
11	750-8214-10	PFC200-10	Controlador PFC200 (PAC) con 1 puerto Ethernet y 1 puerto RS-232/-485 y 2 puertos CANopen	150,00 €	1,200 g
12	750-8214-11	PFC200-11	Controlador PFC200 (PAC) con 1 puerto Ethernet y 1 puerto RS-232/-485 y 1 puerto CAN y 1 puerto CANopen	150,00 €	1,200 g
13	750-8214-12	PFC200-12	Controlador PFC200 (PAC) con 1 puerto Ethernet y 1 puerto RS-232/-485 y 2 puertos CAN y 1 puerto CANopen	150,00 €	1,200 g
14	750-8214-13	PFC200-13	Controlador PFC200 (PAC) con 1 puerto Ethernet y 1 puerto RS-232/-485 y 1 puerto CAN y 2 puertos CANopen	150,00 €	1,200 g
15	750-8214-14	PFC200-14	Controlador PFC200 (PAC) con 1 puerto Ethernet y 1 puerto RS-232/-485 y 2 puertos CAN y 2 puertos CANopen	150,00 €	1,200 g
16	750-8214-15	PFC200-15	Controlador PFC200 (PAC) con 1 puerto Ethernet y 1 puerto RS-232/-485 y 1 puerto CAN y 1 puerto CANopen y 1 puerto RS-485	150,00 €	1,200 g
17	750-8214-16	PFC200-16	Controlador PFC200 (PAC) con 1 puerto Ethernet y 1 puerto RS-232/-485 y 2 puertos CAN y 1 puerto CANopen y 1 puerto RS-485	150,00 €	1,200 g
18	750-8214-17	PFC200-17	Controlador PFC200 (PAC) con 1 puerto Ethernet y 1 puerto RS-232/-485 y 1 puerto CAN y 2 puertos CANopen y 1 puerto RS-485	150,00 €	1,200 g
19	750-8214-18	PFC200-18	Controlador PFC200 (PAC) con 1 puerto Ethernet y 1 puerto RS-232/-485 y 2 puertos CAN y 2 puertos CANopen y 1 puerto RS-485	150,00 €	1,200 g
20	750-8214-19	PFC200-19	Controlador PFC200 (PAC) con 1 puerto Ethernet y 1 puerto RS-232/-485 y 1 puerto CAN y 1 puerto CANopen y 2 puertos RS-485	150,00 €	1,200 g
21	750-8214-20	PFC200-20	Controlador PFC200 (PAC) con 1 puerto Ethernet y 1 puerto RS-232/-485 y 2 puertos CAN y 1 puerto CANopen y 2 puertos RS-485	150,00 €	1,200 g
22	750-8214-21	PFC200-21	Controlador PFC200 (PAC) con 1 puerto Ethernet y 1 puerto RS-232/-485 y 1 puerto CAN y 2 puertos CANopen y 2 puertos RS-485	150,00 €	1,200 g
23	750-8214-22	PFC200-22	Controlador PFC200 (PAC) con 1 puerto Ethernet y 1 puerto RS-232/-485 y 2 puertos CAN y 2 puertos CANopen y 2 puertos RS-485	150,00 €	1,200 g



El controlador PFC200 es un PLC compacto diseñado para el sistema modular WAGO-I/O-SYSTEM. Además de las interfaces de red y bus de campo, el controlador es compatible con todos los módulos digitales, analógicos y especiales de las series 750/753.

Dos interfaces ETHERNET y un interruptor integrado permiten realizar conexiones en una topología de línea.

Un servidor web integrado proporciona opciones de configuración al usuario y muestra la información de estado del PFC200.

Las aplicaciones más habituales del PFC200, además de la industria de procesos y la automatización en edificios, incluyen el control básico de maquinaria y equipos (p. ej., sistemas de empaquetado, envasado y fabricación, así como maquinaria de transformación de textil, metal y madera).

Programación según CEI 61131-3

- Programable a través de WAGO-I/O-PRO V2.3 o **e!COCKPIT**
- Conexión directa de módulos de E/S de WAGO
- 2 x ETHERNET (configurable), RS-232/485, CAN, CANopen
- Sistema operativo Linux con RT-Preempt Patch
- Configuración a través de CODESYS, **e!COCKPIT** o la interfaz de Web-Based Management
- Sin mantenimiento

Datos técnicos

Comunicación	Protocolos
Comunicación	CANopen
	Modbus TCP maestro/esclavo
	Modbus (UDP), WagoAppPlcModbus Library
	Modbus (RTU), WagoAppPlcModbus Library
	ETHERNET
	EtherNet/IP™ Adapter (slave)
	EtherNet/IP™ Scanner
	EtherCAT® Master
	OPC UA Server/Client
	OPC UA Pub/Sub (can be installed later)
	MQTT
	Interfaz serie RS-232
	Interfaz serie RS-485
	Protocolos de telecontrol (requiere una licencia adicional en el dispositivo)

Datos técnicos

Protocolos de ETHERNET	DHCP DNS NTP FTP FTPS SNMP HTTP HTTPS SSH
Protocolos de telecontrol	CEI 60870-5-101/-103/-104 (licencia adicional como esclavo o maestro) CEI-61850 (licencia adicional como cliente 300) DNP3 (licencia adicional como esclavo o maestro 300)
Visualización	Web Visu
Sistema operativo	Real-time Linux (con RT-Preempt Patch)
CPU	Cortex A8; 1 GHz
Lenguajes de programación según CEI 61131-3	Lista de instrucciones (IL) Diagrama de contactos (LD) Diagrama de bloques de función (FBD), diagrama de funciones continuas (CFC) Continuous Function Chart (CFC) Texto estructurado (ST) Diagrama de funciones secuenciales (SFC)
Entorno de programación	CODESYS V3.5, from firmware release 23 e!COCKPIT (based on CODESYS V3), up to firmware release 22 WAGO-I/O-PRO V2.3 (based on CODESYS V2.3), up to firmware release 22
Opciones de configuración	CODESYS V3 e!COCKPIT WAGO-I/O-CHECK Gestión web librería e!RUNTIME librería CoDESYS
Velocidad de transmisión (comunicación/bus de campo 1)	10/100 Mbit/s
Velocidad de transmisión	ETHERNET: 10/100 Mbit/s
Medio de transmisión (comunicación/bus de campo)	ETHERNET: Par trenzado S-UTP; 100 Ω; cat. 5; 100 mm de longitud máxima de cable
Memoria principal (RAM)	512 MB
Memoria interna (flash)	4096 MB
Memoria permanente de hardware	128 KB
Memoria de programas	CODESYS V2: 16 MB; CODESYS V3: 32 MB
Memoria de datos	CODESYS V2: 64 MB; CODESYS V3: 128 MB
Memoria permanente de software	128 KB 128 KB
Tipo de tarjeta de memoria	SD y SDHC hasta 32 GB (las propiedades garantizadas solo son válidas con tarjeta de memoria WAGO 758-879/000-001)
Ranura para tarjeta de memoria	Mecanismo «Push/Push»; trampilla de tapa precintable
Número de módulos por nodo (máx.)	250
Número de módulos sin prolongación del bus de campo (máx.)	64
Imagen de proceso de entrada y salida (interna) (máx.)	1000 words/1000 words
Imagen de proceso de entrada y salida (MODBUS) (máx.)	CODESYS V2: 1000 words/1000 words; CODESYS V3: 32000 words/32000 words
Imagen de proceso de entrada y salida (CAN) (máx.)	2000 words/2000 words
Indicadores	LED (SYS, RUN, I/O, CAN, U1 ... U6) rojo/verde/naranja: estado de sistema, programa, bus de datos interno, CANopen, estado programable por usuario (puede utilizarse a través de librería CODESYS); LED (A, B) verde: estado de fuente de alimentación de sistema, alimentación de campo
Tensión de alimentación (sistema)	24 VCC (-25 ... +30 %); a través de conector enchufable (conexión CAGE CLAMP®)
Corriente de entrada (típ.) a carga nominal (24 V)	550 mA
Corriente total (alimentación de sistema)	1700 mA
Tensión de alimentación (campo)	24 VCC (-25 ... +30 %); a través de contactos de potencia
Intensidad de corriente admisible (contactos de cuchilla)	10 A
Número de contactos de potencia salientes	3
Aislamiento	500 kV para sistema/campo

Datos de conexión

Tecnología de conexión: comunicación/bus de campo	CANopen: 1 x Conector macho D-sub 9; Modbus (TCP, UDP): 2 x RJ-45; Modbus® RTU: 1 x Conector hembra D-sub 9; Interfaz serie RS-232: 1 x Conector hembra D-sub 9; Interfaz serie RS-485: 1 x Conector hembra D-sub 9
Tecnología de conexión: alimentación de sistema	2 x CAGE CLAMP®
Tecnología de conexión: alimentación de campo	6 x CAGE CLAMP®
Tipo de conexión (1)	Alimentación de sistema/campo
Conductor rígido	0,08 ... 2,5 mm ² / 28 ... 14 AWG
Conductor flexible	0,08 ... 2,5 mm ² / 28 ... 14 AWG
Longitud de pelado	8 ... 9 mm / 0.31 ... 0.35 pulgadas
Tecnología de conexión: configuración de dispositivos	1 x Conector macho; 4 polos

Datos geométricos

Anchura	112 mm / 4.409 pulgadas
Altura	100 mm / 3.937 pulgadas
Profundidad	71,9 mm / 2.831 pulgadas
Profundidad desde el borde superior del carril DIN	64,7 mm / 2.547 pulgadas

Datos mecánicos

Peso	256,9 g
Color	gris claro
Material de carcasa	Policarbonato; poliamida 6.6
Marca de conformidad	CE

Requisitos medioambientales

Temperatura ambiente (funcionamiento)	0 ... +55 °C
Temperatura de aire circundante (almacenamiento)	-25 ... +85 °C
Tipo de protección	IP20
Grado de ensuciamiento (5)	2 según CEI 61131-2
Altitud de operación	Sin degradación por temperatura: 0 ... 2000 m; con degradación por temperatura: 2000 ... 5000 m (0,5 K/100 m); 5000 m (máx.)
Humedad relativa (sin condensación)	95 %
Posición de montaje	Cualquiera
Tipo de montaje	Carril DIN-35
Resistencia a la vibración	4g según CEI 60068-2-6
Resistencia al choque	15g según CEI 60068-2-27
Inmunidad a la interferencia (CEM)	Según EN 61000-6-2, aplicaciones marítimas
Emisión de interferencia (CEM)	Según EN 61000-6-3, aplicaciones marítimas
Exposición a contaminantes	Según CEI 60068-2-42 y CEI 60068-2-43
Carga de fuego	2,911 MJ
Concentración de contaminantes H ₂ S admitida a una humedad relativa 75 %	10 ppm
Concentración de contaminantes SO ₂ admitida a una humedad relativa 75 %	25 ppm

Datos comerciales

eCl@ss 10.0	27-24-26-07
eCl@ss 9.0	27-24-26-07
ETIM 8.0	EC000236
ETIM 7.0	EC000236
PU (SPU)	1 UDS
Tipo de embalaje	Box
País de origen	DE
GTIN	4055143759762
Número de arancel aduanero	85371091990

Homologaciones / Certificados

General approvals



Homologación	Norma	Nombre de certificado
EAC Brjansker Zertifizierungsstelle	TP TC 020/2011	EAC RU C-DE.AM02. B.00087/19
KC National Radio Research Agency	Article 58-2, Clause 3	MSIP-REM-W43-PFC750
UL Underwriters Laboratories Inc. (ORDINARY LOCATIONS)	UL 61010-2-201	E175199 Sec11

Approvals for marine applications



Homologación	Norma	Nombre de certificado
ABS American Bureau of Shipping	-	22-2219060
BSH Bundesamt fuer Seeschifffahrt und Hydrographie	-	1104
BV Bureau Veritas S.A.	Rules for class. of Steel Ships	66711/A0
DNV DNV GL SE	DNV-CG-0339, Aug. 2021	TAA0000194
KR Korean Register of Shipping	-	KR HMB05880-AC001
LR Lloyds Register EMEA	-	LR22180952TA
PRS Polski Rejestr Statków	-	TE/2236/880590/19
RINA RINA Germany GmbH	-	ELE343521XG001

Approvals for hazardous areas



Homologación	Norma	Nombre de certificado
ATEX TUEV Nord Cert GmbH	EN 60079-0	
CCC CNEX	CNCA-C23-01	2020312310000213 (Ex ec IIC T4 Gc)
EAC Brjansker Zertifizierungsstelle	TP TC 012/2011	EAC RU C-DE.AM02. B.00163/19 (2Ex e IIC T4 Gc X)
IECEx TUEV Nord Cert GmbH	IEC 60079-0	IECEx TUN 14.0035 X (Ex ec IIC T4 Gc)
INMETRO TUV Rheinland do Brasil Ltda.	IEC 60079-0	BR-Ex_TUV 12.1297 X
UKEx WAGO GmbH & Co. KG	EN 60079-0	UKCA_WA GO22UKEX003X_ec
UL Underwriters Laboratories Inc. (HAZARDOUS LOCATIONS)	UL 121201	E198726 Sec.1

Descargas

Documentation

Manual			
Cyber Security for Controller PFC100 / PFC200	V 1.2.0	pdf 8128.80 KB	↓
Product Manual PFC200 G2 2ETH RS CAN	1.11.0 31.03.2023	pdf 4899.63 KB	↓
System Manual WAGO I/O System 750/753	V 3.1.0 05.12.2022	pdf 8495.90 KB	↓
System Manual Series 750/753			↓
Product Manual OPC UA Mapping Editor	V 1.1.0 11.03.2022	pdf 3314.23 KB	↓
OPC-UA Mapping Editor			↓
Product Manual WAGO MODBUS Master Configurator	V 1.1.0	pdf 1761.59 KB	↓
Migration Guide	V 1.1.0 10.03.2023	pdf 4175.64 KB	↓
Migration Guide from e! COCKPIT projects to CODESYS V3.5			↓

System Description			
Overview on WAGO-I/O-SYSTEM 750 approvals		pdf 770.48 KB	↓
Controller PFC100/200, General Product Information		pdf 578.66 KB	↓

Tutorial			
Establish connection to a controller using SSH	1.0 05.08.2017	mp4 28368.02 KB	↓
Set IP address with Ethernet Settings	3.0 18.12.2017	mp4 86272.82 KB	↓

Additional Information			
CCC Ex (Additional information)		pdf 159.76 KB	↓
WAGO OPC UA Server	V 1.1.0 28.01.2021	pdf 1132.87 KB	↓

Bid Text			
750-8214	19.02.2019	xml 9.63 KB	↓
750-8214	23.01.2019	docx 21.75 KB	↓

Application Notes			
Application Note CoDeSys 2.3			
Application note for installing a MySQL-Server on a PFC-Controller	V 1.0.4 16.05.2019	zip 4392.22 KB	↓
Application note Cloud Connectivity	2019-09-17 17.09.2019	zip 3973.74 KB	↓
HART Tool Routing via ETHERNET with 750-820x/750-88x and CODESYS 2.3 (a116120)	1.0.0 22.03.2019	pdf 3798.36 KB	↓
HART Tool Routing via PROFIBUS with 750-833 and 750-333 (a116140)	1.0.0 22.03.2019	pdf 5214.96 KB	↓
Using the web visualization with Java™ runtime environment (JRE, JVM) 7 update 51 (7u51) (a500690)	V1.2.4 26.02.2019	zip 4896.43 KB	↓
Application Note PowerMeasurement_03 Library	19.01.2011 19.03.2012	zip 932.08 KB	↓
Application Note CoDeSys 2.3			
Application Note: DMX_02	26.04.2017 26.04.2017	zip 733.43 KB	↓
HVAC System Macros	10.03.2017 15.03.2019	zip 13252.92 KB	↓
Application Note: Mp-Bus_03 Library	2020-08-14 14.08.2020	zip 513.66 KB	↓
Connection of a Thermokon Thanos SR L MODBUS room control unit to the WAGO-I/O-SYSTEM	02.05.2013 13.05.2013	zip 305.89 KB	↓
Anbindung der HKW-Elektronik Wetterprognose-Station WS-K xx T ModBus	V 1.1 07.07.2017	zip 762.78 KB	↓
Application Note Scheduler_03.lib	20.05.2011 20.05.2011	zip 1717.92 KB	↓

Application Note CoDeSys 2.3			
Application Note Connecting with an iPod Touch	30.03.2011 28.10.2011	zip 428.79 KB	↓
GRUNDFOS GENIbus interface, application note	20.03.2017 20.03.2017	zip 279.86 KB	↓
Connection of Thermo-kon Multi-function room control units WRF 08	10.04.2019 10.04.2019	zip 855.84 KB	↓
Connection of DMX devices to the WAGO-I/O-SYSTEM via the ArtNet-DMX STAGE-PROFI 1.1	11.01.2013 11.01.2013	zip 1450.63 KB	↓
Connection of Thermo-kon Multi-function room control units WRF 06	10.04.2019 08.04.2016	zip 826.10 KB	↓
Application Note for the 750-494 3-Phase Power Measurement Module	24.01.2014 11.11.2014	zip 1629.99 KB	↓
Application Note: EnOcean_06 Library	30.11.2016 30.11.2016	zip 822.25 KB	↓
Application Note for the 750-495 3-Phase Power Measurement Module	24.01.2014 24.01.2014	zip 1806.18 KB	↓
Application Note Library WagoDatalogger_02	2020-05-20 20.05.2020	zip 1256.74 KB	↓
Application Note Weather Station Elsner P03 Modbus	01.12.2011 28.10.2011	zip 269.09 KB	↓
Application note: DALI 753-647 Configuration Interface	V1.0.2 29.04.2019	zip 3032.71 KB	↓
HLK-Anlagenmakros für TRIC	2015-07-10 10.07.2015	zip 74963.43 KB	↓
Application Note Library ModuleAccess_01	05.01.2016 29.01.2016	zip 1001.22 KB	↓
Anwendungshinweis für die Steuerung eines Icus robotlink	12.11.2015 12.11.2015	zip 1281.38 KB	↓

Application Note e!COCKPIT			
e!COCKPIT application note installation MySQL-Server	1.0.3 09.09.2019	pdf 1868.46 KB	↓
e!COCKPIT application note WagoAppCloud	2022-11-04 04.11.2022	zip 2678.52 KB	↓
HART Tool Routing via ETHERNET with 750-820x and e!RUNTIME (a116130)	1.0.0 22.03.2019	pdf 2867.01 KB	↓
SNMP Communication (a500850)	V1.1.0 20.02.2020	zip 3743.05 KB	↓

CAD/CAE-Data

CAD data
2D/3D Models 750-8214 ↓

CAE data
EPLAN Data Portal 750-8214 ↓
ZUKEN Portal 750-8214 ↓

Engineering-Software

Configuration and Commissioning Software			
WAGO-IO-PRO Demo-Version (759-912) / Serie 750, 758 und 762	V 2.3.9.68 17.02.2022	zip 122524.17 KB	↓
(759-316) WAGO Ethernet Settings / Serie 750	06.18.01.01 02.09.2021	zip 26678.54 KB	↓
WAGOupload	1.16.0.0 02.02.2022	zip 11121.72 KB	↓

Runtime Software

Firmware			
Image Update (SD Karte) PFC100/200	V 22 SP1 12.12.2022	zip 205815.20 KB	↓
PFC200, Firmware Update für CoDeSys V3.5	V 23 24.02.2023	zip 167985.38 KB	↓

Libraries

Library			
WagoConfigToolLIB	1.0.0 08.10.2013	pdf 340.92 KB	↓
WagoLibLed	1.0.0	pdf 504.39 KB	↓
WagoLibNetSnmpManager	1.1.0	pdf 1090.83 KB	↓
WagoLibDiagnosticIDs	1.0.0	pdf 291.17 KB	↓
WagoLibCpuUsage	1.0.0	pdf 259.51 KB	↓
Library WagoLib-Cloud_02.lib	2.2.4 21.01.2020	zip 56.21 KB	↓
WAGO_Datalogger_02.lib	2.7 20.05.2020	zip 662.90 KB	↓

1 Productos apropiados

1.1 Accesorios opcionales

1.1.1 Cables y conectores enchufables

1.1.1.1 Conector macho



Código: 750-963

Conector de bus de campo CANopen; con conector hembra Sub-D; 9 polos



Código: 750-975

Conector Ethernet RJ-45, IP20; ETHERNET 10/100 Mbit/s; equipamiento según el tipo de bus de campo



Código: 750-979/000-011

Conector ETHERNET; RJ-45; Cat. 6A; acodado; Código T568A; AWG 22; Placa anti-tirón



Código: 750-979/000-021

Conector ETHERNET; RJ-45; Cat. 6A; acodado; Código T568A; AWG 24; Placa anti-tirón



Código: 750-979/000-012

Conector ETHERNET; RJ-45; Cat. 6A; acodado; Código T568B; AWG 22; Placa anti-tirón



Código: 750-979/000-022

Conector ETHERNET; RJ-45; Cat. 6A; acodado; Código T568B; AWG 24; Placa anti-tirón



Código: 750-977/000-011

Conector ETHERNET; RJ-45; Cat. 6A; axial; Código T568A; AWG 22



Código: 750-978/000-011

Conector ETHERNET; RJ-45; Cat. 6A; axial; Código T568A; AWG 22; Placa anti-tirón

1.1.1.1 Conector macho



Código: 750-977/000-021

Conector ETHERNET; RJ-45; Cat. 6A; axial; Código T568A; AWG 24



Código: 750-978/000-021

Conector ETHERNET; RJ-45; Cat. 6A; axial; Código T568A; AWG 24; Placa anti-tirón



Código: 750-977/000-012

Conector ETHERNET; RJ-45; Cat. 6A; axial; Código T568B; AWG 22



Código: 750-978/000-012

Conector ETHERNET; RJ-45; Cat. 6A; axial; Código T568B; AWG 22; Placa anti-tirón



Código: 750-977/000-022

Conector ETHERNET; RJ-45; Cat. 6A; axial; Código T568B; AWG 24



Código: 750-978/000-022

Conector ETHERNET; RJ-45; Cat. 6A; axial; Código T568B; AWG 24; Placa anti-tirón

1.1.2 Carcasa de sistema

1.1.2.1 Carcasa de sistema



Código: 850-825

Caja de sistema con índice de protección IP65; Aluminio (RAL 7032); AxAlt.xProf. (160x100x160 mm); 9 x M12, 4 x M20



Código: 850-826

Caja de sistema con índice de protección IP65; Aluminio (RAL 7032); AxAlt.xProf. (240x100x160 mm); 14 x M12, 4 x M16, 4 x M20



Código: 850-827

Caja de sistema con índice de protección IP65; Aluminio (RAL 7032); AxAlt.xProf. (320x100x160 mm); 17 x M12, 8 x M16, 4 x M20



Código: 850-828

Caja de sistema con índice de protección IP65; Aluminio (RAL 7032); AxAlt.xProf. (480x100x160 mm); 35 x M12, 10 x M16, 4 x M20



Código: 850-826/002-000

Caja de sistema con índice de protección IP65; Aluminio (RAL 7035); AxAlt.xProf. (240x100x160 mm); 14 x M12, 4 x M16, 4 x M20



Código: 850-827/002-000

Caja de sistema con índice de protección IP65; Aluminio (RAL 7035); AxAlt.xProf. (320x100x160 mm); 17 x M12, 8 x M16, 4 x M20



Código: 850-828/002-000

Caja de sistema con índice de protección IP65; Aluminio (RAL 7035); AxAlt.xProf. (480x100x160 mm); 35 x M12, 10 x M16, 4 x M20



Código: 850-814/002-000

Caja de sistema con índice de protección IP65; Chapa de acero (RAL 7035); AxAlt.xProf. (200x120x200 mm); sin placa para prensaestopas



Código: 850-815/002-000

Caja de sistema con índice de protección IP65; Chapa de acero (RAL 7035); AxAlt.xProf. (300x120x200 mm); sin placa para prensaestopas



Código: 850-816/002-000

Caja de sistema con índice de protección IP65; Chapa de acero (RAL 7035); AxAlt.xProf. (400x120x200 mm); sin placa para prensaestopas



Código: 850-817/002-000

Caja de sistema con índice de protección IP65; Chapa de acero (RAL 7035); AxAlt.xProf. (600x120x200 mm); sin placa para prensaestopas



Código: 850-834

Caja de sistema con índice de protección IP65; Poliéster (RAL 7032); AxAlt.xProf. (164x100x164 mm); 9 x M12, 4 x M20



Código: 850-835

Caja de sistema con índice de protección IP65; Poliéster (RAL 7032); AxAlt.xProf. (244x100x164 mm); 14 x M12, 4 x M16, 4 x M20



Código: 850-836

Caja de sistema con índice de protección IP65; Poliéster (RAL 7032); AxAlt.xProf. (324x100x164 mm); 17 x M12, 8 x M16, 4 x M20

1.1.3 Carril DIN

1.1.3.1 Accesorios de fijación



Código: 210-506

Carril de acero; 35 x 15 mm; espesor 1,5 mm; Longitud 2 m; no perforado; cincado por cinta; similar a la norma EN 60715; colores plateados



Código: 210-114

Carril de acero; 35 x 15 mm; espesor 1,5 mm; Longitud 2 m; no perforado; similar a la norma EN 60715; colores plateados



Código: 210-508

Carril de acero; 35 x 15 mm; espesor 1,5 mm; Longitud 2 m; perforado; cincado por cinta; similar a la norma EN 60715; colores plateados



Código: 210-197

Carril de acero; 35 x 15 mm; espesor 1,5 mm; Longitud 2 m; perforado; similar a la norma EN 60715; colores plateados



Código: 210-118

Carril de acero; 35 x 15 mm; espesor 2,3 mm; Longitud 2 m; no perforado; según EN 60715; colores plateados



Código: 210-505

Carril de acero; 35 x 7,5 mm; espesor 1 mm; Longitud 2 m; no perforado; cincado por cinta; según EN 60715; colores plateados



Código: 210-113

Carril de acero; 35 x 7,5 mm; espesor 1 mm; Longitud 2 m; no perforado; según EN 60715; colores plateados



Código: 210-504

Carril de acero; 35 x 7,5 mm; espesor 1 mm; Longitud 2 m; perforado; cincado por cinta; según EN 60715; colores plateados

1.1.3.1 Accesorios de fijación



Código: 210-115

Carril de acero; 35 x 7,5 mm; espesor 1 mm; Longitud 2 m; perforado; según EN 60715; Ancho de orificios 18 mm; distancia de orificios 25 mm; colores plateados



Código: 210-112

Carril de acero; 35 x 7,5 mm; espesor 1 mm; Longitud 2 m; perforado; según EN 60715; Ancho de orificios 25 mm; distancia de orificios 36 mm; colores plateados



Código: 210-196

Carril de aluminio; 35 x 8,2 mm; espesor 1,6 mm; Longitud 2 m; no perforado; similar a la norma EN 60715; colores plateados



Código: 210-198

Carril de cobre; 35 x 15 mm; espesor 2,3 mm; Longitud 2 m; no perforado; según EN 60715; colores cobrizos

1.1.4 Comunicación

1.1.4.1 Cable de comunicación



Código: 750-923

Cable de configuración; Conexión USB; Longitud 2,5m



Código: 750-923/000-001

Cable de configuración; Conexión USB; Longitud 5m

1.1.5 Conexión con apantallamiento

1.1.5.1 Soporte para fijación de apantallamiento



Código: 790-208

Soporte para fijación de apantallamiento; 12,4 mm de ancho; 3 ... 8mm



Código: 790-216

Soporte para fijación de apantallamiento; 21,8 mm de ancho; 6 ... 16mm



Código: 790-220

Soporte para fijación de apantallamiento; 30 mm ancho; 6 ... 20mm



Código: 790-108

Soporte para fijación de apantallamiento; Ancho 11 mm; Diám. de apantallam. c/ pos. de contacto; 3 ... 8mm



Código: 790-116

Soporte para fijación de apantallamiento; Ancho 19 mm; Diám. de apantallam. c/ pos. de contacto; 7 ... 16mm



Código: 790-124

Soporte para fijación de apantallamiento; Ancho 27 mm; Diám. de apantallam. c/ pos. de contacto; 6 ... 24mm



Código: 790-140

Soporte para fijación de apantallamiento; Diám. de apantallam. c/ pos. de contacto

1.1.6 Marcaje

1.1.6.1 Adaptador de marcaje



Código: 750-103

Portaetiquetas de grupos

1.1.6.2 Etiqueta



Código: 2009-145/000-002

Mini-WSB Inline; para Smart Printer; 1700 unidades en rollo; extensible 5 - 5,2 mm; sin impresión; enclavable; amarillo



Código: 2009-145/000-006

Mini-WSB Inline; para Smart Printer; 1700 unidades en rollo; extensible 5 - 5,2 mm; sin impresión; enclavable; azul



Código: 2009-145

Mini-WSB Inline; para Smart Printer; 1700 unidades en rollo; extensible 5 - 5,2 mm; sin impresión; enclavable; blanco



Código: 2009-145/000-007

Mini-WSB Inline; para Smart Printer; 1700 unidades en rollo; extensible 5 - 5,2 mm; sin impresión; enclavable; gris



Código: 2009-145/000-012

Mini-WSB Inline; para Smart Printer; 1700 unidades en rollo; extensible 5 - 5,2 mm; sin impresión; enclavable; naranja



Código: 2009-145/000-005

Mini-WSB Inline; para Smart Printer; 1700 unidades en rollo; extensible 5 - 5,2 mm; sin impresión; enclavable; rojo



Código: 2009-145/000-023

Mini-WSB Inline; para Smart Printer; 1700 unidades en rollo; extensible 5 - 5,2 mm; sin impresión; enclavable; verde



Código: 2009-145/000-024

Mini-WSB Inline; para Smart Printer; 1700 unidades en rollo; extensible 5 - 5,2 mm; sin impresión; enclavable; violeta

1.1.6.2 Etiqueta



Código: 248-501/000-002

Tarjeta de marcaje Mini-WSB; en forma de tarjeta; no extensible; sin impresión; enclavable; amarillo



Código: 248-501/000-006

Tarjeta de marcaje Mini-WSB; en forma de tarjeta; no extensible; sin impresión; enclavable; azul



Código: 248-501

Tarjeta de marcaje Mini-WSB; en forma de tarjeta; no extensible; sin impresión; enclavable; blanco



Código: 248-501/000-007

Tarjeta de marcaje Mini-WSB; en forma de tarjeta; no extensible; sin impresión; enclavable; gris



Código: 248-501/000-012

Tarjeta de marcaje Mini-WSB; en forma de tarjeta; no extensible; sin impresión; enclavable; naranja



Código: 248-501/000-005

Tarjeta de marcaje Mini-WSB; en forma de tarjeta; no extensible; sin impresión; enclavable; rojo



Código: 248-501/000-023

Tarjeta de marcaje Mini-WSB; en forma de tarjeta; no extensible; sin impresión; enclavable; verde



Código: 248-501/000-017

Tarjeta de marcaje Mini-WSB; en forma de tarjeta; no extensible; sin impresión; enclavable; verde claro



Código: 248-501/000-024

Tarjeta de marcaje Mini-WSB; en forma de tarjeta; no extensible; sin impresión; enclavable; violeta

1.1.6.3 Portaetiquetas de grupos



Código: 750-107

Portaetiquetas de grupos

1.1.7 Software

1.1.7.1 Aplicaciones de software



Código: 2759-120/1121-1000

eCOCKPIT MTP; Single License; Online activation



Código: 2759-245/211-1000

Library Controller Redundancy Master; Single License; Online activation



Código: 2759-208/211-1000

Library MTP; Single License; Online activation

1.1.7.2 Versión básica



Código: 2759-101/1110-4000

eCOCKPIT; Buy-out License



Código: 2759-101/1110-2005

eCOCKPIT; Multi-User License; 05 pcs



Código: 2759-101/1110-2010

eCOCKPIT; Multi-User License; 10 pcs



Código: 2759-101/1110-2015

eCOCKPIT; Multi-User License; 15 pcs



Código: 2759-101/1110-2020

eCOCKPIT; Multi-User License; 20 pcs



Código: 2759-101/1110-3000

eCOCKPIT; Site License



Código: 2759-101/1110-2002

eCOCKPIT; Workstation License



Código: 759-333

WAGO-I/O-PRO



Código: 759-333/000-923

WAGO-I/O-PRO; Juego USB

1.1.8 Tarjeta de memoria

1.1.8.1 Tarjeta de memoria



Código: [758-879/000-2108](#)

Tarjeta de memoria SD Card; pSLC-NAND;
8 GB; Rango de temperatura: -40 a 90 °C

Código: [758-879/000-001](#)

Tarjeta de memoria SD Card; SLC-NAND;
2 GByte; Temperatura -40 ... 90 °C