

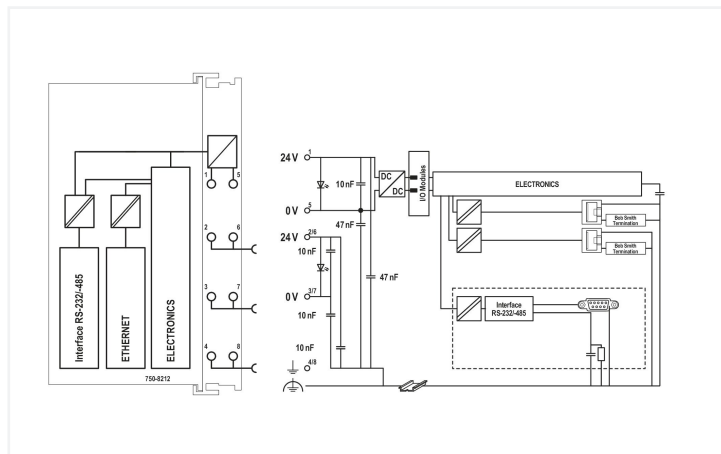
# Ficha de datos | Código: 750-8212/025-002

Controlador PFC200 (PAC); 2ª Generación; 2 x ETHERNET, RS-232/-485; Tecnología de telecontrol; Rango de temperatura ampliado; ECO

<https://www.wago.com/750-8212/025-002>

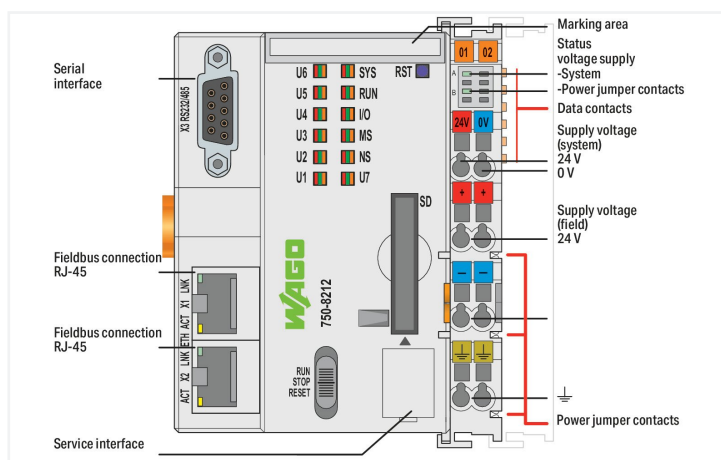


Similar a ilustración



PFC200 Communication Options Overview

Option	Part No.	Description	Part No.	Part No.
1	750-8212-001	Controlador PFC200 (PAC) con 2x Ethernet y RS-232/485	750-8212-001	750-8212-001
2	750-8212-002	Controlador PFC200 (PAC) con 2x Ethernet y RS-232/485 y módulo de alimentación	750-8212-002	750-8212-002
3	750-8212-003	Controlador PFC200 (PAC) con 2x Ethernet y RS-232/485 y módulo de alimentación y módulo de I/O	750-8212-003	750-8212-003
4	750-8212-004	Controlador PFC200 (PAC) con 2x Ethernet y RS-232/485 y módulo de alimentación y módulo de I/O y módulo de memoria	750-8212-004	750-8212-004
5	750-8212-005	Controlador PFC200 (PAC) con 2x Ethernet y RS-232/485 y módulo de alimentación y módulo de I/O y módulo de memoria y módulo de comunicación	750-8212-005	750-8212-005
6	750-8212-006	Controlador PFC200 (PAC) con 2x Ethernet y RS-232/485 y módulo de alimentación y módulo de I/O y módulo de memoria y módulo de comunicación y módulo de seguridad	750-8212-006	750-8212-006
7	750-8212-007	Controlador PFC200 (PAC) con 2x Ethernet y RS-232/485 y módulo de alimentación y módulo de I/O y módulo de memoria y módulo de comunicación y módulo de seguridad y módulo de diagnóstico	750-8212-007	750-8212-007
8	750-8212-008	Controlador PFC200 (PAC) con 2x Ethernet y RS-232/485 y módulo de alimentación y módulo de I/O y módulo de memoria y módulo de comunicación y módulo de seguridad y módulo de diagnóstico y módulo de programación	750-8212-008	750-8212-008
9	750-8212-009	Controlador PFC200 (PAC) con 2x Ethernet y RS-232/485 y módulo de alimentación y módulo de I/O y módulo de memoria y módulo de comunicación y módulo de seguridad y módulo de diagnóstico y módulo de programación y módulo de mantenimiento	750-8212-009	750-8212-009
10	750-8212-010	Controlador PFC200 (PAC) con 2x Ethernet y RS-232/485 y módulo de alimentación y módulo de I/O y módulo de memoria y módulo de comunicación y módulo de seguridad y módulo de diagnóstico y módulo de programación y módulo de mantenimiento y módulo de documentación	750-8212-010	750-8212-010



El controlador PFC200 es un PLC compacto diseñado para el sistema modular WAGO-I/O-SYSTEM. Además de las interfaces de red y bus de campo, el controlador es compatible con todos los módulos digitales, analógicos y especiales de las series 750/753.

Dos interfaces ETHERNET y un interruptor integrado permiten realizar conexiones en una topología de línea.

Un servidor web integrado proporciona opciones de configuración al usuario y muestra la información de estado del PFC200.

Las aplicaciones más habituales del PFC200, además de la industria de procesos y la automatización en edificios, incluyen el control básico de maquinaria y equipos (p. ej., sistemas de empaquetado, envasado y fabricación, así como maquinaria de transformación de textil, metal y madera).

Programación según CEI 61131-3

- Programable a través de WAGO-I/O-PRO V2.3
- Conexión directa de módulos de E/S de WAGO
- 2 x ETHERNET (configurable), RS-232/485
- Sistema operativo Linux con RT-Preempt Patch
- Configuración a través de CODESYS o la interfaz de Web-Based Management
- Sin mantenimiento

## Datos técnicos

### Comunicación

Modbus TCP maestro/esclavo  
 Modbus (UDP), WagoAppPlcModbus Library  
 Modbus (RTU), WagoAppPlcModbus Library  
 ETHERNET  
 EtherNet/IP™ Adapter (slave)  
 EtherNet/IP™ Scanner  
 EtherCAT® Master  
 OPC UA Server/Client  
 OPC UA Pub/Sub (can be installed later)  
 MQTT  
 Protocolos de telecontrol  
 Interfaz serie RS-232  
 Interfaz serie RS-485  
 BACnet/IP, **requiere una licencia adicional**

## Datos técnicos

Protocolos de ETHERNET	DHCP DNS NTP FTP FTPS SNMP HTTP HTTPS SSH
Protocolos de telecontrol	IEC 60870 IEC 61850 DNP3
Visualización	Web Visu
Sistema operativo	Real-time Linux (con RT-Preempt Patch)
CPU	Cortex A8; 1 GHz
Lenguajes de programación según CEI 61131-3	Lista de instrucciones (IL) Diagrama de contactos (LD) Diagrama de bloques de función (FBD), diagrama de funciones continuas (CFC) Continuous Function Chart (CFC) Texto estructurado (ST) Diagrama de funciones secuenciales (SFC)
Entorno de programación	CODESYS V3.5, from firmware release 23 <b>e!COCKPIT</b> (based on CODESYS V3), up to firmware release 22 WAGO-I/O-PRO V2.3 (based on CODESYS V2.3), up to firmware release 22
Opciones de configuración	CODESYS V3 <b>e!COCKPIT</b> WAGO-I/O-CHECK Gestión web librería <b>e!RUNTIME</b> librería CoDESYS
Velocidad de transmisión (comunicación/bus de campo 1)	10/100 Mbit/s
Velocidad de transmisión	ETHERNET: 10/100 Mbit/s
Medio de transmisión (comunicación/bus de campo)	ETHERNET: Par trenzado S-UTP; 100 Ω; cat. 5; 100 mm de longitud máxima de cable
Memoria principal (RAM)	512 MB
Memoria interna (flash)	4096 MB
Memoria permanente de hardware	128 KB
Memoria de programas	CODESYS V2: 16 MB; CODESYS V3: 32 MB
Memoria de datos	CODESYS V2: 64 MB; CODESYS V3: 128 MB
Memoria permanente de software	128 KB 128 KB
Tipo de tarjeta de memoria	SD y SDHC hasta 32 GB (las propiedades garantizadas solo son válidas con tarjeta de memoria WAGO)
Ranura para tarjeta de memoria	Mecanismo «Push/Push»; trampilla de tapa precintable
Número de módulos por nodo (máx.)	6
Imagen de proceso de entrada y salida (interna) (máx.)	1000 words/1000 words
Imagen de proceso de entrada y salida (MODBUS) (máx.)	CODESYS V2: 1000 words/1000 words; CODESYS V3: 32000 words/32000 words
Indicadores	LED (SYS, RUN, I/O, U1 ... U7) rojo/verde/naranja: estado de sistema, programa, bus de datos local, estado programable por usuario (puede utilizarse a través de librería CODESYS); LED (A, B) verde: estado de fuente de alimentación de sistema, alimentación de campo
Tensión de alimentación (sistema)	24 VCC (-25 ... +30 %); a través de conector enchufable (conexión CAGE CLAMP®)
Corriente de entrada (típ.) a carga nominal (24 V)	550 mA
Corriente total (alimentación de sistema)	1700 mA
Tensión de alimentación (campo)	24 VCC (-25 ... +30 %); a través de contactos de potencia
Intensidad de corriente admisible (contactos de cuchilla)	10 A
Número de contactos de potencia salientes	3
Aislamiento	500 kV para sistema/campo

### Datos de conexión

Tecnología de conexión: comunicación/bus de campo	Modbus (TCP, UDP): 2 x RJ-45; Modbus® RTU: 1 x Conector hembra D-sub 9; Interfaz serie RS-232: 1 x Conector hembra D-sub 9; Interfaz serie RS-485: 1 x Conector hembra D-sub 9; Protocolo de telecontrol CEI 60870-5-101/-103: 1 x Conector hembra D-sub 9; Protocolo de telecontrol CEI 60870-5-104: 1 x RJ-45; Protocolo de telecontrol CEI 61850: 1 x RJ-45; Protocolo de telecontrol DNP3: 1 x Conector hembra RJ-45 o D-sub 9
Tecnología de conexión: alimentación de sistema	2 x CAGE CLAMP®
Tecnología de conexión: alimentación de campo	6 x CAGE CLAMP®
Tipo de conexión (1)	Alimentación de sistema/campo
Conductor rígido	0,08 ... 2,5 mm <sup>2</sup> / 28 ... 14 AWG
Conductor flexible	0,08 ... 2,5 mm <sup>2</sup> / 28 ... 14 AWG
Longitud de pelado	8 ... 9 mm / 0,31 ... 0,35 pulgadas
Tecnología de conexión: configuración de dispositivos	1 x Conector macho; 4 polos

### Datos geométricos

Anchura	78,6 mm / 3.094 pulgadas
Altura	100 mm / 3.937 pulgadas
Profundidad	71,9 mm / 2.831 pulgadas
Profundidad desde el borde superior del carril DIN	64,7 mm / 2.547 pulgadas

### Datos mecánicos

Peso	214 g
Material de carcasa	Policarbonato; poliamida 6.6
Marca de conformidad	CE

### Requisitos medioambientales

Temperatura ambiente (funcionamiento)	-20 ... +60 °C
Temperatura de aire circundante (almacenamiento)	-40 ... +85 °C
Tipo de protección	IP20
Grado de ensuciamiento (5)	2 según CEI 61131-2
Altitud de operación	Sin degradación por temperatura: 0 ... 2000 m; con degradación por temperatura: 2000 ... 5000 m (0,5 K/100 m); 5000 m (máx.)
Humedad relativa (sin condensación)	95 %
Humedad relativa (con condensación)	Condensación de breve duración conforme a la clase 3K6/CEI EN 60721-3-3 y E-DIN 40046-721-3, que representa un rango de temperatura de -20 a +60 °C (excepto en presencia de precipitaciones dirigidas por el viento, agua y escarcha)
Posición de montaje	Cualquiera
Tipo de montaje	Carril DIN-35
Resistencia a la vibración	4g según CEI 60068-2-6
Resistencia al choque	15g según CEI 60068-2-27
Inmunidad a la interferencia (CEM)	Según EN 61000-6-2, aplicaciones marítimas
Emisión de interferencia (CEM)	Según EN 61000-6-3, aplicaciones marítimas
Exposición a contaminantes	Según CEI 60068-2-42 y CEI 60068-2-43
Carga de fuego	2,549 MJ
Concentración de contaminantes H <sub>2</sub> S admitida a una humedad relativa 75 %	10 ppm
Concentración de contaminantes SO <sub>2</sub> admitida a una humedad relativa 75 %	25 ppm

**Datos comerciales**

eCl@ss 10.0	27-24-26-07
eCl@ss 9.0	27-24-26-07
ETIM 8.0	EC000236
ETIM 7.0	EC000236
PU (SPU)	1 UDS
Tipo de embalaje	Box
País de origen	DE
GTIN	4055143765077
Número de arancel aduanero	8537109190

**Homologaciones / Certificados**

**General approvals**



Homologación	Norma	Nombre de certificado
EAC Brjansker Zertifizierungsstelle	TP TC 020/2011	EAC RU C-DE.AM02. B.00087/19
KC National Radio Research Agency	Article 58-2, Clause 3	MSIP-REM-W43-PFC750
UL Underwriters Laboratories Inc. (ORDINARY LOCATIONS)	UL 61010-2-201	E175199 Sec11

**Approvals for marine applications**



Homologación	Norma	Nombre de certificado
ABS American Bureau of Shipping	-	22-2227356-PDA
BSH Bundesamt fuer Seeschifffahrt und Hydrographie	-	1104
DNV DNV Germany GmbH	DNV-CG-0339,Aug.2021	TAA00001J4

**Approvals for hazardous areas**



Homologación	Norma	Nombre de certificado
ATEX TUEV Nord Cert GmbH	EN 60079-0	
CCC CNEX	CNCA-C23-01	2020312310000213 (Ex ec IIC T4 Gc)
EAC Brjansker Zertifizierungsstelle	TP TC 012/2011	EAC RU C-DE.AM02. B.00163/19 (2Ex e IIC T4 Gc X)
IECEX TUEV Nord Cert GmbH	IEC 60079-0	IECEX TUN 14.0035 X (Ex ec IIC T4 Gc)
INMETRO TUV Rheinland do Brasil Ltda.	IEC 60079-0	BR-Ex_TUV 12.1297 X
UKEx WAGO GmbH & Co. KG	EN 60079-0	UKCA_WA GO22UKEX003X_ec
UL Underwriters Laboratories Inc. (HAZARDOUS LOCATIONS)	UL 121201	E198726 Sec.1

**Descargas**

**Documentation**

Manual			
Cyber Security for Controller PFC100 / PFC200	V 1.2.0	pdf 8128.80 KB	<a href="#">↓</a>
Product Manual PFC200 G2 2ETH RS	1.11.0 31.03.2023	pdf 4655.54 KB	<a href="#">↓</a>
Product Manual Configure IEC 61850	V 1.3.0 14.09.2022	pdf 6616.68 KB	<a href="#">↓</a>
System Manual WAGO I/O System 750/753	V 3.1.0 05.12.2022	pdf 8495.90 KB	<a href="#">↓</a>
Product Manual Configure IEC 60870	V 1.2.0 22.07.2022	pdf 8825.34 KB	<a href="#">↓</a>
System Manual Series 750/753			<a href="#">↓</a>
Product Manual OPC UA Mapping Editor	V 1.1.0 11.03.2022	pdf 3314.23 KB	<a href="#">↓</a>
OPC_UA Mapping Editor			<a href="#">↓</a>
Product Manual WAGO MODBUS Master Configurator	V 1.1.0	pdf 1761.59 KB	<a href="#">↓</a>
Product Manual Configure DNP3	V 1.2.0 22.07.2022	pdf 7208.32 KB	<a href="#">↓</a>
Migration Guide	V 1.1.0 10.03.2023	pdf 4175.64 KB	<a href="#">↓</a>
Migration Guide from e! COCKPIT projects to CODESYS V3.5			<a href="#">↓</a>

System Description		
Overview on WAGO-I/O-SYSTEM 750 approvals	pdf 770.48 KB	<a href="#">↓</a>
Controller PFC100/200, General Product Information	pdf 578.66 KB	<a href="#">↓</a>

Tutorial			
WAGO IEC 61850 solution (Transformer)	1.0 01.06.2012	wmv 19483.43 KB	<a href="#">↓</a>
Establish connection to a controller using SSH	1.0 05.08.2017	mp4 28368.02 KB	<a href="#">↓</a>
Set IP address with Ethernet Settings	3.0 18.12.2017	mp4 86272.82 KB	<a href="#">↓</a>
Tutorial WAGO IEC 61850 / 61400 solution	1.0 01.06.2012	wmv 44339.58 KB	<a href="#">↓</a>
WAGO IEC 61400-25 solution (Windmill)	1.0 01.06.2012	wmv 19878.48 KB	<a href="#">↓</a>

Additional Information			
CCC Ex (Additional information)		pdf 159.76 KB	<a href="#">↓</a>
WAGO OPC UA Server	V 1.1.0 28.01.2021	pdf 1132.87 KB	<a href="#">↓</a>

Bid Text			
750-8212/025-002	19.02.2019	xml 10.04 KB	<a href="#">↓</a>
750-8212/025-002	21.11.2018	docx 22.02 KB	<a href="#">↓</a>

### Application Notes

Application Note CoDeSys 2.3			
Application note for installing a MySQL-Server on a PFC-Controller	V 1.0.4 16.05.2019	zip 4392.22 KB	<a href="#">↓</a>
Application note Cloud Connectivity	2019-09-17 17.09.2019	zip 3973.74 KB	<a href="#">↓</a>
HART Tool Routing via ETHERNET with 750-820x/750-88x and CODESYS 2.3 (a116120)	1.0.0 22.03.2019	pdf 3798.36 KB	<a href="#">↓</a>
Using the web visualization with Java™ runtime environment (JRE, JVM) 7 update 51 (7u51) (a500690)	V1.2.4 26.02.2019	zip 4896.43 KB	<a href="#">↓</a>
Application Note PowerMeasurement_03 Library	19.01.2011 19.03.2012	zip 932.08 KB	<a href="#">↓</a>
Application Note: DMX_02	26.04.2017 26.04.2017	zip 733.43 KB	<a href="#">↓</a>
HVAC System Macros	10.03.2017 15.03.2019	zip 13252.92 KB	<a href="#">↓</a>
Application Note: Mp-Bus_03 Library	2020-08-14 14.08.2020	zip 513.66 KB	<a href="#">↓</a>
Connection of a Thermokon Thanos SR L MODBUS room control unit to the WAGO-I/O-SYSTEM	02.05.2013 13.05.2013	zip 305.89 KB	<a href="#">↓</a>
Anbindung der HKW-Elektronik Wetterprognose-Station WS-K xx T ModBus	V 1.1 07.07.2017	zip 762.78 KB	<a href="#">↓</a>
Application Note Scheduler_03.lib	20.05.2011 20.05.2011	zip 1717.92 KB	<a href="#">↓</a>
Application Note Connecting with an iPod Touch	30.03.2011 28.10.2011	zip 428.79 KB	<a href="#">↓</a>
GRUNDFOS GENibus interface, application note	20.03.2017 20.03.2017	zip 279.86 KB	<a href="#">↓</a>
Connection of Thermokon Multi-function room control units WRF 08	10.04.2019 10.04.2019	zip 855.84 KB	<a href="#">↓</a>
Connection of DMX devices to the WAGO-I/O-SYSTEM via the ArtNet-DMX STAGE-PROFI 1.1	11.01.2013 11.01.2013	zip 1450.63 KB	<a href="#">↓</a>
Connection of Thermokon Multi-function room control units WRF 06	10.04.2019 08.04.2016	zip 826.10 KB	<a href="#">↓</a>
Application Note for the 750-494 3-Phase Power Measurement Module	24.01.2014 11.11.2014	zip 1629.99 KB	<a href="#">↓</a>
Application Note: EnOcean_06 Library	30.11.2016 30.11.2016	zip 822.25 KB	<a href="#">↓</a>
Application Note for the 750-495 3-Phase Power Measurement Module	24.01.2014 24.01.2014	zip 1806.18 KB	<a href="#">↓</a>
Application Note Library WagoDatalogger_02	2020-05-20 20.05.2020	zip 1256.74 KB	<a href="#">↓</a>
Application Note Weather Station Elsner P03 Modbus	01.12.2011 28.10.2011	zip 269.09 KB	<a href="#">↓</a>

Application Note CoDeSys 2.3			
Application note: DALI 753-647 Configuration Interface	V1.0.2 29.04.2019	zip 3032.71 KB	<a href="#">↓</a>
HLK-Anlagenmakros für TRIC	2015-07-10 10.07.2015	zip 74963.43 KB	<a href="#">↓</a>
Application Note Library ModuleAccess_01	05.01.2016 29.01.2016	zip 1001.22 KB	<a href="#">↓</a>
Anwendungshinweis für die Steuerung eines Igsu robotlink	12.11.2015 12.11.2015	zip 1281.38 KB	<a href="#">↓</a>

Application Note e!COCKPIT			
e!COCKPIT application note installation MySQL-Server	1.0.3 09.09.2019	pdf 1868.46 KB	<a href="#">↓</a>
e!COCKPIT application note WagoAppCloud	2022-11-04 04.11.2022	zip 2678.52 KB	<a href="#">↓</a>
HART Tool Routing via ETHERNET with 750-820x and e!RUNTIME (a116130)	1.0.0 22.03.2019	pdf 2867.01 KB	<a href="#">↓</a>
SNMP Communication (a500850)	V1.1.0 20.02.2020	zip 3743.05 KB	<a href="#">↓</a>
e!COCKPIT Anwendungshinweis HVAC BACnet Macros (a2021010)	1.3.0 27.02.2023	zip 67588.63 KB	<a href="#">↓</a>
e!COCKPIT Application Note OPC UA Client (a2022001)	1.0.0 05.04.2022	zip 1336.65 KB	<a href="#">↓</a>
e!COCKPIT Application Note WAGO Visualization Datalogger (a2022005)	20221213 13.12.2022	zip 5684.28 KB	<a href="#">↓</a>

Application note, other		
	pdf 2174.17 KB	<a href="#">↓</a>

### CAD/CAE-Data

CAD data	
2D/3D Models 750-8212/025-002	<a href="#">↓</a>

CAE data	
EPLAN Data Portal 750-8212/025-002	<a href="#">↓</a>
ZUKEN Portal 750-8212/025-002	<a href="#">↓</a>

### Engineering-Software

Configuration and Commissioning Software			
WAGO-IO-PRO Demo-Version (759-912) / Serie 750, 758 und 762	V 2.3.9.68 17.02.2022	zip 122524.17 KB	<a href="#">↓</a>
(759-316) WAGO Ethernet Settings / Serie 750	06.18.01.01 02.09.2021	zip 26678.54 KB	<a href="#">↓</a>
WAGOUpload	1.16.0.0 02.02.2022	zip 11121.72 KB	<a href="#">↓</a>

### Runtime Software

Firmware			
Image Update (SD Karte) PFC100/200	V 22 SP1 12.12.2022	zip 205815.20 KB	<a href="#">↓</a>
PFC200, Firmware Update für CoDeSys V3.5	V 23 24.02.2023	zip 167985.38 KB	<a href="#">↓</a>

### Libraries

Library			
WagoConfigToolLIB	1.0.0 08.10.2013	pdf 340.92 KB	
WagoLibLed	1.0.0	pdf 504.39 KB	
Library WagoLib-Cloud_02.lib	2.2.4 21.01.2020	zip 56.21 KB	
WAGO_Datalogger_02.lib	2.7 20.05.2020	zip 662.90 KB	

## 1 Productos apropiados

### 1.1 Accesorios opcionales

#### 1.1.1 Cables y conectores enchufables

##### 1.1.1.1 Conector macho



**Código: 750-975**

Conector Ethernet RJ-45, IP20; ETHERNET 10/100 Mbit/s; equipamiento según el tipo de bus de campo



**Código: 750-979/000-011**

Conector ETHERNET; RJ-45; Cat. 6A; acodado; Código T568A; AWG 22; Placa anti-tirón



**Código: 750-979/000-021**

Conector ETHERNET; RJ-45; Cat. 6A; acodado; Código T568A; AWG 24; Placa anti-tirón



**Código: 750-979/000-012**

Conector ETHERNET; RJ-45; Cat. 6A; acodado; Código T568B; AWG 22; Placa anti-tirón



**Código: 750-979/000-022**

Conector ETHERNET; RJ-45; Cat. 6A; acodado; Código T568B; AWG 24; Placa anti-tirón



**Código: 750-977/000-011**

Conector ETHERNET; RJ-45; Cat. 6A; axial; Código T568A; AWG 22



**Código: 750-978/000-011**

Conector ETHERNET; RJ-45; Cat. 6A; axial; Código T568A; AWG 22; Placa anti-tirón



**Código: 750-977/000-021**

Conector ETHERNET; RJ-45; Cat. 6A; axial; Código T568A; AWG 24



**Código: 750-978/000-021**

Conector ETHERNET; RJ-45; Cat. 6A; axial; Código T568A; AWG 24; Placa anti-tirón



**Código: 750-977/000-012**

Conector ETHERNET; RJ-45; Cat. 6A; axial; Código T568B; AWG 22



**Código: 750-978/000-012**

Conector ETHERNET; RJ-45; Cat. 6A; axial; Código T568B; AWG 22; Placa anti-tirón



**Código: 750-977/000-022**

Conector ETHERNET; RJ-45; Cat. 6A; axial; Código T568B; AWG 24



**Código: 750-978/000-022**

Conector ETHERNET; RJ-45; Cat. 6A; axial; Código T568B; AWG 24; Placa anti-tirón

### 1.1.2 Carcasa de sistema

#### 1.1.2.1 Carcasa de sistema



**Código: 850-825**

Caja de sistema con índice de protección IP65; Aluminio (RAL 7032); AxAlt.xProf. (160x100x160 mm); 9 x M12, 4 x M20



**Código: 850-826**

Caja de sistema con índice de protección IP65; Aluminio (RAL 7032); AxAlt.xProf. (240x100x160 mm); 14 x M12, 4 x M16, 4 x M20



**Código: 850-827**

Caja de sistema con índice de protección IP65; Aluminio (RAL 7032); AxAlt.xProf. (320x100x160 mm); 17 x M12, 8 x M16, 4 x M20



**Código: 850-828**

Caja de sistema con índice de protección IP65; Aluminio (RAL 7032); AxAlt.xProf. (480x100x160 mm); 35 x M12, 10 x M16, 4 x M20



**Código: 850-826/002-000**

Caja de sistema con índice de protección IP65; Aluminio (RAL 7035); AxAlt.xProf. (240x100x160 mm); 14 x M12, 4 x M16, 4 x M20



**Código: 850-827/002-000**

Caja de sistema con índice de protección IP65; Aluminio (RAL 7035); AxAlt.xProf. (320x100x160 mm); 17 x M12, 8 x M16, 4 x M20



**Código: 850-828/002-000**

Caja de sistema con índice de protección IP65; Aluminio (RAL 7035); AxAlt.xProf. (480x100x160 mm); 35 x M12, 10 x M16, 4 x M20



**Código: 850-814/002-000**

Caja de sistema con índice de protección IP65; Chapa de acero (RAL 7035); AxAlt.xProf. (200x120x200 mm); sin placa para prensaestopas



### 1.1.2.1 Carcasa de sistema



**Código: 850-815/002-000**

Caja de sistema con índice de protección IP65; Chapa de acero (RAL 7035); AxAlt.xProf. (300x120x200 mm); sin placa para prensaestopas



**Código: 850-816/002-000**

Caja de sistema con índice de protección IP65; Chapa de acero (RAL 7035); AxAlt.xProf. (400x120x200 mm); sin placa para prensaestopas



**Código: 850-817/002-000**

Caja de sistema con índice de protección IP65; Chapa de acero (RAL 7035); AxAlt.xProf. (600x120x200 mm); sin placa para prensaestopas



**Código: 850-834**

Caja de sistema con índice de protección IP65; Poliéster (RAL 7032); AxAlt.xProf. (164x100x164 mm); 9 x M12, 4 x M20



**Código: 850-835**

Caja de sistema con índice de protección IP65; Poliéster (RAL 7032); AxAlt.xProf. (244x100x164 mm); 14 x M12, 4 x M16, 4 x M20



**Código: 850-836**

Caja de sistema con índice de protección IP65; Poliéster (RAL 7032); AxAlt.xProf. (324x100x164 mm); 17 x M12, 8 x M16, 4 x M20

### 1.1.3 Carril DIN

#### 1.1.3.1 Accesorios de fijación



**Código: 210-506**

Carril de acero; 35 x 15 mm; espesor 1,5 mm; Longitud 2 m; no perforado; cincado por cinta; similar a la norma EN 60715; colores plateados



**Código: 210-114**

Carril de acero; 35 x 15 mm; espesor 1,5 mm; Longitud 2 m; no perforado; similar a la norma EN 60715; colores plateados



**Código: 210-508**

Carril de acero; 35 x 15 mm; espesor 1,5 mm; Longitud 2 m; perforado; cincado por cinta; similar a la norma EN 60715; colores plateados



**Código: 210-197**

Carril de acero; 35 x 15 mm; espesor 1,5 mm; Longitud 2 m; perforado; similar a la norma EN 60715; colores plateados



**Código: 210-118**

Carril de acero; 35 x 15 mm; espesor 2,3 mm; Longitud 2 m; no perforado; según EN 60715; colores plateados



**Código: 210-505**

Carril de acero; 35 x 7,5 mm; espesor 1 mm; Longitud 2 m; no perforado; cincado por cinta; según EN 60715; colores plateados



**Código: 210-113**

Carril de acero; 35 x 7,5 mm; espesor 1 mm; Longitud 2 m; no perforado; según EN 60715; colores plateados



**Código: 210-504**

Carril de acero; 35 x 7,5 mm; espesor 1 mm; Longitud 2 m; perforado; cincado por cinta; según EN 60715; colores plateados



**Código: 210-115**

Carril de acero; 35 x 7,5 mm; espesor 1 mm; Longitud 2 m; perforado; según EN 60715; Ancho de orificios 18 mm; distancia de orificios 25 mm; colores plateados



**Código: 210-112**

Carril de acero; 35 x 7,5 mm; espesor 1 mm; Longitud 2 m; perforado; según EN 60715; Ancho de orificios 25 mm; distancia de orificios 36 mm; colores plateados



**Código: 210-196**

Carril de aluminio; 35 x 8,2 mm; espesor 1,6 mm; Longitud 2 m; no perforado; similar a la norma EN 60715; colores plateados



**Código: 210-198**

Carril de cobre; 35 x 15 mm; espesor 2,3 mm; Longitud 2 m; no perforado; según EN 60715; colores cobrizos

### 1.1.4 Comunicación

#### 1.1.4.1 Cable de comunicación



**Código: 750-923**

Cable de configuración; Conexión USB; Longitud 2,5m



**Código: 750-923/000-001**

Cable de configuración; Conexión USB; Longitud 5m

### 1.1.5 Conexión con apantallamiento

### 1.1.5.1 Soporte para fijación de apantallamiento



**Código: 790-208**

Soporte para fijación de apantallamiento; 12,4 mm de ancho; 3 ... 8mm

**Código: 790-216**

Soporte para fijación de apantallamiento; 21,8 mm de ancho; 6 ... 16mm

**Código: 790-220**

Soporte para fijación de apantallamiento; 30 mm ancho; 6 ... 20mm

**Código: 790-108**

Soporte para fijación de apantallamiento; Ancho 11 mm; Diám. de apantallam. c/ pos. de contacto; 3 ... 8mm



**Código: 790-116**

Soporte para fijación de apantallamiento; Ancho 19 mm; Diám. de apantallam. c/ pos. de contacto; 7 ... 16mm

**Código: 790-124**

Soporte para fijación de apantallamiento; Ancho 27 mm; Diám. de apantallam. c/ pos. de contacto; 6 ... 24mm

**Código: 790-140**

Soporte para fijación de apantallamiento; Diám. de apantallam. c/ pos. de contacto

### 1.1.6 Marcaje

#### 1.1.6.1 Adaptador de marcaje



**Código: 750-103**

Portaetiquetas de grupos

#### 1.1.6.2 Etiqueta

**Código: 2009-145/000-002**

Mini-WSB Inline; para Smart Printer; 1700 unidades en rollo; extensible 5 - 5,2 mm; sin impresión; enclavable; amarillo

**Código: 2009-145/000-006**

Mini-WSB Inline; para Smart Printer; 1700 unidades en rollo; extensible 5 - 5,2 mm; sin impresión; enclavable; azul

**Código: 2009-145**

Mini-WSB Inline; para Smart Printer; 1700 unidades en rollo; extensible 5 - 5,2 mm; sin impresión; enclavable; blanco

**Código: 2009-145/000-007**

Mini-WSB Inline; para Smart Printer; 1700 unidades en rollo; extensible 5 - 5,2 mm; sin impresión; enclavable; gris

**Código: 2009-145/000-012**

Mini-WSB Inline; para Smart Printer; 1700 unidades en rollo; extensible 5 - 5,2 mm; sin impresión; enclavable; naranja

**Código: 2009-145/000-005**

Mini-WSB Inline; para Smart Printer; 1700 unidades en rollo; extensible 5 - 5,2 mm; sin impresión; enclavable; rojo

**Código: 2009-145/000-023**

Mini-WSB Inline; para Smart Printer; 1700 unidades en rollo; extensible 5 - 5,2 mm; sin impresión; enclavable; verde

**Código: 2009-145/000-024**

Mini-WSB Inline; para Smart Printer; 1700 unidades en rollo; extensible 5 - 5,2 mm; sin impresión; enclavable; violeta



**Código: 248-501/000-002**

Tarjeta de marcaje Mini-WSB; en forma de tarjeta; no extensible; sin impresión; enclavable; amarillo

**Código: 248-501/000-006**

Tarjeta de marcaje Mini-WSB; en forma de tarjeta; no extensible; sin impresión; enclavable; azul

**Código: 248-501**

Tarjeta de marcaje Mini-WSB; en forma de tarjeta; no extensible; sin impresión; enclavable; blanco

**Código: 248-501/000-007**

Tarjeta de marcaje Mini-WSB; en forma de tarjeta; no extensible; sin impresión; enclavable; gris



**Código: 248-501/000-012**

Tarjeta de marcaje Mini-WSB; en forma de tarjeta; no extensible; sin impresión; enclavable; naranja

**Código: 248-501/000-005**

Tarjeta de marcaje Mini-WSB; en forma de tarjeta; no extensible; sin impresión; enclavable; rojo

**Código: 248-501/000-023**

Tarjeta de marcaje Mini-WSB; en forma de tarjeta; no extensible; sin impresión; enclavable; verde

**Código: 248-501/000-017**

Tarjeta de marcaje Mini-WSB; en forma de tarjeta; no extensible; sin impresión; enclavable; verde claro



**Código: 248-501/000-024**

Tarjeta de marcaje Mini-WSB; en forma de tarjeta; no extensible; sin impresión; enclavable; violeta

### 1.1.6.3 Portaetiquetas de grupos



**Código: 750-107**  
Portaetiquetas de grupos

## 1.1.7 Software

### 1.1.7.1 Aplicaciones de software



**Código: 2759-206/261-1000**  
Application Energy Data Management; Single License; Online activation



**Código: 2759-2110/261-1000**  
Application flexROOM; Single License; Online activation



**Código: 2759-2015/261-1000**  
Application Grid Gateway; Single License; Online activation



**Código: 2759-204/261-1000**  
Application Lighting Management; Single License; Online activation



**Código: 2759-241/261-1000**  
Application Weather Station; Single License; Online activation



**Código: 2759-120/1121-1000**  
e!COCKPIT MTP; Single License; Online activation



**Código: 2759-245/211-1000**  
Library Controller Redundancy Master; Single License; Online activation



**Código: 2759-208/211-1000**  
Library MTP; Single License; Online activation



**Código: 2759-203/211-1000**  
Library Power Plant Control; VDE-AR-N 4110 / 4120; Single License; Online activation



**Código: 2759-207/271-1000**  
Visualization Energy Data Management; Single License; Online activation



**Código: 2759-2103/271-1000**  
Visualization Lighting Management; L; Single License; Online activation



**Código: 2759-2102/271-1000**  
Visualization Lighting Management; M; Single License; Online activation



**Código: 2759-2101/271-1000**  
Visualization Lighting Management; S; Single License; Online activation

### 1.1.7.2 Versión básica



**Código: 759-333**  
WAGO-I/O-PRO



**Código: 759-333/000-923**  
WAGO-I/O-PRO; Juego USB

## 1.1.8 Tarjeta de memoria

### 1.1.8.1 Tarjeta de memoria



**Código: 758-879/000-2108**  
Tarjeta de memoria SD Card; pSLC-NAND; 8 GB; Rango de temperatura: -40 a 90 °C



**Código: 758-879/000-001**  
Tarjeta de memoria SD Card; SLC-NAND; 2 GByte; Temperatura -40 ... 90 °C