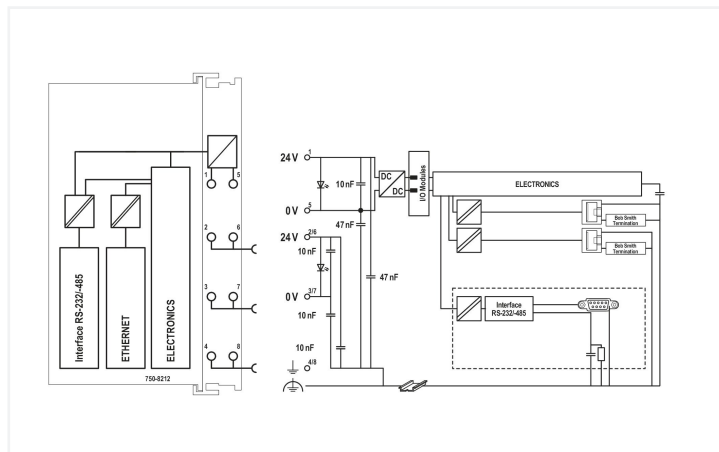


Ficha de datos | Código: 750-8212/025-001
Controlador PFC200 (PAC); 2ª Generación; 2 x ETHERNET, RS-232/-485; Tecnología de telecontrol; Rango de temperatura ampliado

<https://www.wago.com/750-8212/025-001>

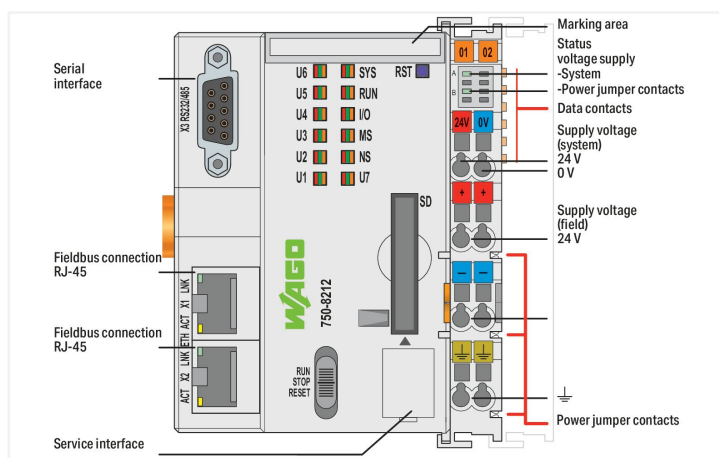


Similar a ilustración



PFC200 Communication Options Overview

| Option | Part No. | Description | Part No. | Part No. |
|--------|--------------|--|--------------|--------------|
| 1 | 750-8212-001 | Controlador PFC200 (PAC) 2ª Generación | 750-8212-001 | 750-8212-001 |
| 2 | 750-8212-002 | Controlador PFC200 (PAC) 2ª Generación con 2x Ethernet | 750-8212-002 | 750-8212-002 |
| 3 | 750-8212-003 | Controlador PFC200 (PAC) 2ª Generación con 2x Ethernet y 2x RS-232/485 | 750-8212-003 | 750-8212-003 |
| 4 | 750-8212-004 | Controlador PFC200 (PAC) 2ª Generación con 2x Ethernet y 1x RS-232/485 | 750-8212-004 | 750-8212-004 |
| 5 | 750-8212-005 | Controlador PFC200 (PAC) 2ª Generación con 1x Ethernet y 2x RS-232/485 | 750-8212-005 | 750-8212-005 |
| 6 | 750-8212-006 | Controlador PFC200 (PAC) 2ª Generación con 1x Ethernet y 1x RS-232/485 | 750-8212-006 | 750-8212-006 |
| 7 | 750-8212-007 | Controlador PFC200 (PAC) 2ª Generación con 2x RS-232/485 | 750-8212-007 | 750-8212-007 |
| 8 | 750-8212-008 | Controlador PFC200 (PAC) 2ª Generación con 1x RS-232/485 | 750-8212-008 | 750-8212-008 |
| 9 | 750-8212-009 | Controlador PFC200 (PAC) 2ª Generación con 2x RS-232/485 y 1x Ethernet | 750-8212-009 | 750-8212-009 |
| 10 | 750-8212-010 | Controlador PFC200 (PAC) 2ª Generación con 1x RS-232/485 y 1x Ethernet | 750-8212-010 | 750-8212-010 |
| 11 | 750-8212-011 | Controlador PFC200 (PAC) 2ª Generación con 2x RS-232/485 y 2x Ethernet | 750-8212-011 | 750-8212-011 |
| 12 | 750-8212-012 | Controlador PFC200 (PAC) 2ª Generación con 1x RS-232/485 y 2x Ethernet | 750-8212-012 | 750-8212-012 |
| 13 | 750-8212-013 | Controlador PFC200 (PAC) 2ª Generación con 2x RS-232/485 y 1x Ethernet | 750-8212-013 | 750-8212-013 |
| 14 | 750-8212-014 | Controlador PFC200 (PAC) 2ª Generación con 1x RS-232/485 y 1x Ethernet | 750-8212-014 | 750-8212-014 |
| 15 | 750-8212-015 | Controlador PFC200 (PAC) 2ª Generación con 2x RS-232/485 y 2x Ethernet y 1x RS-232/485 | 750-8212-015 | 750-8212-015 |
| 16 | 750-8212-016 | Controlador PFC200 (PAC) 2ª Generación con 1x RS-232/485 y 2x Ethernet y 1x RS-232/485 | 750-8212-016 | 750-8212-016 |
| 17 | 750-8212-017 | Controlador PFC200 (PAC) 2ª Generación con 2x RS-232/485 y 1x Ethernet y 1x RS-232/485 | 750-8212-017 | 750-8212-017 |
| 18 | 750-8212-018 | Controlador PFC200 (PAC) 2ª Generación con 1x RS-232/485 y 1x Ethernet y 1x RS-232/485 | 750-8212-018 | 750-8212-018 |
| 19 | 750-8212-019 | Controlador PFC200 (PAC) 2ª Generación con 2x RS-232/485 y 2x Ethernet y 2x RS-232/485 | 750-8212-019 | 750-8212-019 |
| 20 | 750-8212-020 | Controlador PFC200 (PAC) 2ª Generación con 1x RS-232/485 y 2x Ethernet y 2x RS-232/485 | 750-8212-020 | 750-8212-020 |
| 21 | 750-8212-021 | Controlador PFC200 (PAC) 2ª Generación con 2x RS-232/485 y 1x Ethernet y 2x RS-232/485 | 750-8212-021 | 750-8212-021 |
| 22 | 750-8212-022 | Controlador PFC200 (PAC) 2ª Generación con 1x RS-232/485 y 1x Ethernet y 2x RS-232/485 | 750-8212-022 | 750-8212-022 |
| 23 | 750-8212-023 | Controlador PFC200 (PAC) 2ª Generación con 2x RS-232/485 y 2x Ethernet y 2x RS-232/485 | 750-8212-023 | 750-8212-023 |
| 24 | 750-8212-024 | Controlador PFC200 (PAC) 2ª Generación con 1x RS-232/485 y 2x Ethernet y 2x RS-232/485 | 750-8212-024 | 750-8212-024 |
| 25 | 750-8212-025 | Controlador PFC200 (PAC) 2ª Generación con 2x RS-232/485 y 1x Ethernet y 2x RS-232/485 | 750-8212-025 | 750-8212-025 |
| 26 | 750-8212-026 | Controlador PFC200 (PAC) 2ª Generación con 1x RS-232/485 y 1x Ethernet y 2x RS-232/485 | 750-8212-026 | 750-8212-026 |
| 27 | 750-8212-027 | Controlador PFC200 (PAC) 2ª Generación con 2x RS-232/485 y 2x Ethernet y 2x RS-232/485 | 750-8212-027 | 750-8212-027 |
| 28 | 750-8212-028 | Controlador PFC200 (PAC) 2ª Generación con 1x RS-232/485 y 2x Ethernet y 2x RS-232/485 | 750-8212-028 | 750-8212-028 |
| 29 | 750-8212-029 | Controlador PFC200 (PAC) 2ª Generación con 2x RS-232/485 y 1x Ethernet y 2x RS-232/485 | 750-8212-029 | 750-8212-029 |
| 30 | 750-8212-030 | Controlador PFC200 (PAC) 2ª Generación con 1x RS-232/485 y 1x Ethernet y 2x RS-232/485 | 750-8212-030 | 750-8212-030 |



El controlador PFC200 es un PLC compacto diseñado para el sistema modular WAGO-I/O-SYSTEM. Además de las interfaces de red y bus de campo, el controlador es compatible con todos los módulos digitales, analógicos y especiales de las series 750/753.

Dos interfaces ETHERNET y un interruptor integrado permiten realizar conexiones en una topología de línea.

Un servidor web integrado proporciona opciones de configuración al usuario y muestra la información de estado del PFC200.

Las aplicaciones más habituales del PFC200, además de la industria de procesos y la automatización en edificios, incluyen el control básico de maquinaria y equipos (p. ej., sistemas de empaquetado, envasado y fabricación, así como maquinaria de transformación de textil, metal y madera).

Programación según CEI 61131-3

- Programable a través de WAGO-I/O-PRO V2.3
- Conexión directa de módulos de E/S de WAGO
- 2 x ETHERNET (configurable), RS-232/485
- Sistema operativo Linux con RT-Preempt Patch
- Configuración a través de CODESYS o la interfaz de Web-Based Management
- Sin mantenimiento

Datos técnicos

Comunicación

- Modbus TCP maestro/esclavo
- Modbus (UDP), WagoAppPlcModbus Library
- Modbus (RTU), WagoAppPlcModbus Library
- ETHERNET
- EtherNet/IP™ Adapter (slave)
- EtherNet/IP™ Scanner
- EtherCAT® Master
- OPC UA Server/Client
- OPC UA Pub/Sub (can be installed later)
- MQTT
- Protocolos de telecontrol
- Interfaz serie RS-232
- Interfaz serie RS-485
- BACnet/IP, **requiere una licencia adicional**

Datos técnicos

| | |
|--|--|
| Protocolos de ETHERNET | DHCP DNS NTP FTP FTPS SNMP HTTP HTTPS SSH |
| Protocolos de telecontrol | IEC 60870 IEC 61850 DNP3 |
| Visualización | Web Visu |
| Sistema operativo | Real-time Linux (con RT-Preempt Patch) |
| CPU | Cortex A8; 1 GHz |
| Lenguajes de programación según CEI 61131-3 | Lista de instrucciones (IL) Diagrama de contactos (LD) Diagrama de bloques de función (FBD), diagrama de funciones continuas (CFC) Continuous Function Chart (CFC) Texto estructurado (ST) Diagrama de funciones secuenciales (SFC) |
| Entorno de programación | CODESYS V3.5, from firmware release 23 e!COCKPIT (based on CODESYS V3), up to firmware release 22 WAGO-I/O-PRO V2.3 (based on CODESYS V2.3), up to firmware release 22 |
| Opciones de configuración | CODESYS V3 e!COCKPIT WAGO-I/O-CHECK Gestión web librería e!RUNTIME librería CoDESYS |
| Velocidad de transmisión (comunicación/bus de campo 1) | 10/100 Mbit/s |
| Velocidad de transmisión | ETHERNET: 10/100 Mbit/s |
| Medio de transmisión (comunicación/bus de campo) | ETHERNET: Par trenzado S-UTP; 100 Ω; cat. 5; 100 mm de longitud máxima de cable |
| Memoria principal (RAM) | 512 MB |
| Memoria interna (flash) | 4096 MB |
| Memoria permanente de hardware | 128 KB |
| Memoria de programas | CODESYS V2: 16 MB; CODESYS V3: 32 MB |
| Memoria de datos | CODESYS V2: 64 MB; CODESYS V3: 128 MB |
| Memoria permanente de software | 128 KB 128 KB |
| Tipo de tarjeta de memoria | SD y SDHC hasta 32 GB (las propiedades garantizadas solo son válidas con tarjeta de memoria WAGO) |
| Ranura para tarjeta de memoria | Mecanismo «Push/Push»; trampilla de tapa precintable |
| Número de módulos por nodo (máx.) | 250 |
| Número de módulos sin prolongación del bus de campo (máx.) | 64 |
| Imagen de proceso de entrada y salida (interna) (máx.) | 1000 words/1000 words |
| Imagen de proceso de entrada y salida (MODBUS) (máx.) | CODESYS V2: 1000 words/1000 words; CODESYS V3: 32000 words/32000 words |
| Indicadores | LED (SYS, RUN, I/O, U1 ... U7) rojo/verde/naranja: estado de sistema, programa, bus de datos local, estado programable por usuario (puede utilizarse a través de librería CODESYS); LED (A, B) verde: estado de fuente de alimentación de sistema, alimentación de campo |
| Tensión de alimentación (sistema) | 24 VCC (-25 ... +30 %); a través de conector enchufable (conexión CAGE CLAMP®) |
| Corriente de entrada (típ.) a carga nominal (24 V) | 550 mA |
| Corriente total (alimentación de sistema) | 1700 mA |
| Tensión de alimentación (campo) | 24 VCC (-25 ... +30 %); a través de contactos de potencia |
| Intensidad de corriente admisible (contactos de cuchilla) | 10 A |
| Número de contactos de potencia salientes | 3 |
| Aislamiento | 500 kV para sistema/campo |

Datos de conexión

| | |
|---|--|
| Tecnología de conexión: comunicación/bus de campo | Modbus (TCP, UDP): 2 x RJ-45; Modbus® RTU: 1 x Conector hembra D-sub 9; Interfaz serie RS-232: 1 x Conector hembra D-sub 9; Interfaz serie RS-485: 1 x Conector hembra D-sub 9; Protocolo de telecontrol CEI 60870-5-101/-103: 1 x Conector hembra D-sub 9; Protocolo de telecontrol CEI 60870-5-104: 1 x RJ-45; Protocolo de telecontrol CEI 61850: 1 x RJ-45; Protocolo de telecontrol DNP3: 1 x Conector hembra RJ-45 o D-sub 9 |
| Tecnología de conexión: alimentación de sistema | 2 x CAGE CLAMP® |
| Tecnología de conexión: alimentación de campo | 6 x CAGE CLAMP® |
| Tipo de conexión (1) | Alimentación de sistema/campo |
| Conductor rígido | 0,08 ... 2,5 mm ² / 28 ... 14 AWG |
| Conductor flexible | 0,08 ... 2,5 mm ² / 28 ... 14 AWG |
| Longitud de pelado | 8 ... 9 mm / 0,31 ... 0,35 pulgadas |
| Tecnología de conexión: configuración de dispositivos | 1 x Conector macho; 4 polos |

Datos geométricos

| | |
|--|--------------------------|
| Anchura | 78,6 mm / 3.094 pulgadas |
| Altura | 100 mm / 3.937 pulgadas |
| Profundidad | 71,9 mm / 2.831 pulgadas |
| Profundidad desde el borde superior del carril DIN | 64,7 mm / 2.547 pulgadas |

Datos mecánicos

| | |
|----------------------|------------------------------|
| Peso | 220,6 g |
| Material de carcasa | Policarbonato; poliamida 6.6 |
| Marca de conformidad | CE |

Requisitos medioambientales

| | |
|--|--|
| Temperatura ambiente (funcionamiento) | -20 ... +60 °C |
| Temperatura de aire circundante (almacenamiento) | -40 ... +85 °C |
| Tipo de protección | IP20 |
| Grado de ensuciamiento (5) | 2 según CEI 61131-2 |
| Altitud de operación | Sin degradación por temperatura: 0 ... 2000 m; con degradación por temperatura: 2000 ... 5000 m (0,5 K/100 m); 5000 m (máx.) |
| Humedad relativa (sin condensación) | 95 % |
| Humedad relativa (con condensación) | Condensación de breve duración conforme a la clase 3K6/CEI EN 60721-3-3 y E-DIN 40046-721-3, que representa un rango de temperatura de -20 a +60 °C (excepto en presencia de precipitaciones dirigidas por el viento, agua y escarcha) |
| Posición de montaje | Cualquiera |
| Tipo de montaje | Carril DIN-35 |
| Resistencia a la vibración | 4g según CEI 60068-2-6 |
| Resistencia al choque | 15g según CEI 60068-2-27 |
| Inmunidad a la interferencia (CEM) | Según EN 61000-6-2, aplicaciones marítimas |
| Emisión de interferencia (CEM) | Según EN 61000-6-3, aplicaciones marítimas |
| Exposición a contaminantes | Según CEI 60068-2-42 y CEI 60068-2-43 |
| Carga de fuego | 2,549 MJ |
| Concentración de contaminantes H ₂ S admitida a una humedad relativa 75 % | 10 ppm |
| Concentración de contaminantes SO ₂ admitida a una humedad relativa 75 % | 25 ppm |

Datos comerciales

| | |
|----------------------------|---------------|
| eCl@ss 10.0 | 27-24-26-07 |
| eCl@ss 9.0 | 27-24-26-07 |
| ETIM 8.0 | EC000236 |
| ETIM 7.0 | EC000236 |
| PU (SPU) | 1 UDS |
| Tipo de embalaje | Box |
| País de origen | DE |
| GTIN | 4055143765039 |
| Número de arancel aduanero | 85371091990 |

Homologaciones / Certificados

General approvals



| Homologación | Norma | Nombre de certificado |
|---|------------------------|---------------------------------|
| EAC Brjansker Zertifizierungsstelle | TP TC 020/2011 | EAC RU C-DE.AM02. B.00087/19 |
| KC National Radio Research Agency | Article 58-2, Clause 3 | MSIP-REM-W43-PFC750 |
| UL Underwriters Laboratories Inc. (ORDINARY LOCATIONS) | UL 61010-2-201 | E175199 Sec11 |

Approvals for marine applications



| Homologación | Norma | Nombre de certificado |
|---|-----------------------|-----------------------|
| ABS American Bureau of Shipping | - | 22-2227356-PDA |
| BSH Bundesamt fuer Seeschifffahrt und Hydrographie | - | 1104 |
| DNV DNV Germany GmbH | IEC 60870-5-104 ed.2 | 10322241-INC 22-2700 |
| DNV DNV Germany GmbH | DNV-CG-0339, Aug.2021 | TAA00001J4 |

Approvals for hazardous areas



| Homologación | Norma | Nombre de certificado |
|--|----------------|---|
| ATEX TUEV Nord Cert GmbH | EN 60079-0 | |
| CCC CNEX | CNCA-C23-01 | 2020312310000213 (Ex ec IIC T4 Gc) |
| EAC Brjansker Zertifizierungsstelle | TP TC 012/2011 | EAC RU C-DE.AM02. B.00163/19 (2Ex e IIC T4 Gc X) |
| IECEX TUEV Nord Cert GmbH | IEC 60079-0 | IECEX TUN 14.0035 X (Ex ec IIC T4 Gc) |
| INMETRO TUV Rheinland do Brasil Ltda. | IEC 60079-0 | BR-Ex_TUV 12.1297 X |
| UKEx WAGO GmbH & Co. KG | EN 60079-0 | UKCA_WA GO22UKEX003X_ec |
| UL Underwriters Laboratories Inc. (HAZARDOUS LOCATIONS) | UL 121201 | E198726 Sec.1 |

Descargas

Documentation

| Manual | | | |
|--|-----------------------|-------------------|-------------------|
| Cyber Security for Controller PFC100 / PFC200 | V 1.2.0 | pdf 8128.80 KB | ↓ |
| Product Manual PFC200 G2 2ETH RS | 1.11.0 31.03.2023 | pdf 4655.54 KB | ↓ |
| Product Manual Configure IEC 61850 | V 1.3.0 14.09.2022 | pdf 6616.68 KB | ↓ |
| System Manual WAGO I/O System 750/753 | V 3.1.0 05.12.2022 | pdf 8495.90 KB | ↓ |
| Product Manual Configure IEC 60870 | V 1.2.0 22.07.2022 | pdf 8825.34 KB | ↓ |
| System Manual Series 750/753 | | | ↓ |
| Product Manual OPC UA Mapping Editor | V 1.1.0 11.03.2022 | pdf 3314.23 KB | ↓ |
| OPC-UA Mapping Editor | | | ↓ |
| Product Manual WAGO MODBUS Master Configurator | V 1.1.0 | pdf 1761.59 KB | ↓ |
| Product Manual Configure DNP3 | V 1.2.0 22.07.2022 | pdf 7208.32 KB | ↓ |
| Migration Guide | V 1.1.0 10.03.2023 | pdf 4175.64 KB | ↓ |
| Migration Guide from e! COCKPIT projects to CODESYS V3.5 | | | ↓ |

| System Description | | | |
|--|--|------------------|-------------------|
| Overview on WAGO-I/O-SYSTEM 750 approvals | | pdf 770.48 KB | ↓ |
| Controller PFC100/200, General Product Information | | pdf 578.66 KB | ↓ |

| Tutorial | | | |
|--|-------------------|--------------------|-------------------|
| WAGO IEC 61850 solution (Transformer) | 1.0 01.06.2012 | wmv 19483.43 KB | ↓ |
| Establish connection to a controller using SSH | 1.0 05.08.2017 | mp4 28368.02 KB | ↓ |
| Set IP address with Ethernet Settings | 3.0 18.12.2017 | mp4 86272.82 KB | ↓ |
| Tutorial WAGO IEC 61850 / 61400 solution | 1.0 01.06.2012 | wmv 44339.58 KB | ↓ |
| WAGO IEC 61400-25 solution (Windmill) | 1.0 01.06.2012 | wmv 19878.48 KB | ↓ |

| Additional Information | | | |
|---------------------------------|-----------------------|-------------------|-------------------|
| CCC Ex (Additional information) | | pdf 159.76 KB | ↓ |
| WAGO OPC UA Server | V 1.1.0 28.01.2021 | pdf 1132.87 KB | ↓ |

| Bid Text | | | |
|------------------|------------|------------------|-------------------|
| 750-8212/025-001 | 19.02.2019 | xml 9.76 KB | ↓ |
| 750-8212/025-001 | 21.11.2018 | docx 22.08 KB | ↓ |

Application Notes

| Application Note CoDeSys 2.3 | | | |
|--|--------------------------|--------------------|-------------------|
| Application note for installing a MySQL-Server on a PFC-Controller | V 1.0.4 16.05.2019 | zip 4392.22 KB | ↓ |
| Application note Cloud Connectivity | 2019-09-17 17.09.2019 | zip 3973.74 KB | ↓ |
| HART Tool Routing via ETHERNET with 750-820x/750-88x and CODESYS 2.3 (a116120) | 1.0.0 22.03.2019 | pdf 3798.36 KB | ↓ |
| Using the web visualization with Java™ runtime environment (JRE, JVM) 7 update 51 (7u51) (a500690) | V1.2.4 26.02.2019 | zip 4896.43 KB | ↓ |
| Application Note PowerMeasurement_03 Library | 19.01.2011 19.03.2012 | zip 932.08 KB | ↓ |
| Application Note: DMX_02 | 26.04.2017 26.04.2017 | zip 733.43 KB | ↓ |
| HVAC System Macros | 10.03.2017 15.03.2019 | zip 13252.92 KB | ↓ |
| Application Note: Mp-Bus_03 Library | 2020-08-14 14.08.2020 | zip 513.66 KB | ↓ |
| Connection of a Thermokon Thanos SR L MODBUS room control unit to the WAGO-I/O-SYSTEM | 02.05.2013 13.05.2013 | zip 305.89 KB | ↓ |
| Anbindung der HKW-Elektronik Wetterprognose-Station WS-K xx T ModBus | V 1.1 07.07.2017 | zip 762.78 KB | ↓ |
| Application Note Scheduler_03.lib | 20.05.2011 20.05.2011 | zip 1717.92 KB | ↓ |
| Application Note Connecting with an iPod Touch | 30.03.2011 28.10.2011 | zip 428.79 KB | ↓ |
| GRUNDFOS GENibus interface, application note | 20.03.2017 20.03.2017 | zip 279.86 KB | ↓ |
| Connection of Thermokon Multi-function room control units WRF 08 | 10.04.2019 10.04.2019 | zip 855.84 KB | ↓ |
| Connection of DMX devices to the WAGO-I/O-SYSTEM via the ArtNet-DMX STAGE-PROFI 1.1 | 11.01.2013 11.01.2013 | zip 1450.63 KB | ↓ |
| Connection of Thermokon Multi-function room control units WRF 06 | 10.04.2019 08.04.2016 | zip 826.10 KB | ↓ |
| Application Note for the 750-494 3-Phase Power Measurement Module | 24.01.2014 11.11.2014 | zip 1629.99 KB | ↓ |
| Application Note: EnOcean_06 Library | 30.11.2016 30.11.2016 | zip 822.25 KB | ↓ |
| Application Note for the 750-495 3-Phase Power Measurement Module | 24.01.2014 24.01.2014 | zip 1806.18 KB | ↓ |
| Application Note Library WagoDatalogger_02 | 2020-05-20 20.05.2020 | zip 1256.74 KB | ↓ |
| Application Note Weather Station Elsner P03 Modbus | 01.12.2011 28.10.2011 | zip 269.09 KB | ↓ |

| Application Note CoDeSys 2.3 | | | |
|--|--------------------------|--------------------|-------------------|
| Application note: DALI 753-647 Configuration Interface | V1.0.2 29.04.2019 | zip 3032.71 KB | ↓ |
| HLK-Anlagenmakros für TRIC | 2015-07-10 10.07.2015 | zip 74963.43 KB | ↓ |
| Application Note Library ModuleAccess_01 | 05.01.2016 29.01.2016 | zip 1001.22 KB | ↓ |
| Anwendungshinweis für die Steuerung eines Igsu robotlink | 12.11.2015 12.11.2015 | zip 1281.38 KB | ↓ |

| Application Note e!COCKPIT | | | |
|--|--------------------------|--------------------|-------------------|
| e!COCKPIT application note installation MyS-QL-Server | 1.0.3 09.09.2019 | pdf 1868.46 KB | ↓ |
| e!COCKPIT application note WagoAppCloud | 2022-11-04 04.11.2022 | zip 2678.52 KB | ↓ |
| HART Tool Routing via ETHERNET with 750-820x and e!RUNTIME (a116130) | 1.0.0 22.03.2019 | pdf 2867.01 KB | ↓ |
| SNMP Communication (a500850) | V1.1.0 20.02.2020 | zip 3743.05 KB | ↓ |
| e!COCKPIT Application Note WagoAppPower-PlantControl (a2019015) | 2021-12-06 06.12.2021 | zip 2174.02 KB | ↓ |
| e!COCKPIT Anwendungshinweis WagoAppRTU_Slaves | 1.0.1 06.12.2021 | pdf 759.01 KB | ↓ |
| e!COCKPIT Anwendungshinweis HVAC BACnet Macros (a2021010) | 1.3.0 27.02.2023 | zip 67588.63 KB | ↓ |
| e!COCKPIT Application Note OPC UA Client (a2022001) | 1.0.0 05.04.2022 | zip 1336.65 KB | ↓ |
| e!COCKPIT Application Note WAGO Visualization Datalogger (a2022005) | 20221213 13.12.2022 | zip 5684.28 KB | ↓ |

| Application note, other | | |
|-------------------------|-------------------|-------------------|
| | pdf 2174.17 KB | ↓ |

CAD/CAE-Data

| CAD data | |
|-------------------------------|-------------------|
| 2D/3D Models 750-8212/025-001 | ↓ |

| CAE data | |
|------------------------------------|-------------------|
| EPLAN Data Portal 750-8212/025-001 | ↓ |
| ZUKEN Portal 750-8212/025-001 | ↓ |

Engineering-Software

| Configuration and Commissioning Software | | | |
|---|---------------------------|---------------------|-------------------|
| WAGO-IO-PRO Demo-Version (759-912) / Serie 750, 758 und 762 | V 2.3.9.68 17.02.2022 | zip 122524.17 KB | ↓ |
| (759-316) WAGO Ethernet Settings / Serie 750 | 06.18.01.01 02.09.2021 | zip 26678.54 KB | ↓ |
| WAGOupload | 1.16.0.0 02.02.2022 | zip 11121.72 KB | ↓ |

Runtime Software

| Firmware | | | |
|--|------------------------|---------------------|-------------------|
| Image Update (SD Karte) PFC100/200 | V 22 SP1 12.12.2022 | zip 205815.20 KB | ↓ |
| PFC200, Firmware Update für CoDeSys V3.5 | V 23 24.02.2023 | zip 167985.38 KB | ↓ |

Libraries

| Library | | | |
|------------------------------|---------------------|------------------|-------------------|
| WagoConfigToolLIB | 1.0.0 08.10.2013 | pdf 340.92 KB | ↓ |
| WagoLibLed | 1.0.0 | pdf 504.39 KB | ↓ |
| Library WagoLib-Cloud_02.lib | 2.2.4 21.01.2020 | zip 56.21 KB | ↓ |
| WAGO_Datalogger_02.lib | 2.7 20.05.2020 | zip 662.90 KB | ↓ |

1 Productos apropiados

1.1 Accesorios opcionales

1.1.1 Cables y conectores enchufables

1.1.1.1 Conector macho



Código: 750-975
Conector Ethernet RJ-45, IP20; ETHERNET 10/100 Mbit/s; equipamiento según el tipo de bus de campo



Código: 750-979/000-011
Conector ETHERNET; RJ-45; Cat. 6A; acodado; Código T568A; AWG 22; Placa anti-tirón



Código: 750-979/000-021
Conector ETHERNET; RJ-45; Cat. 6A; acodado; Código T568A; AWG 24; Placa anti-tirón



Código: 750-979/000-012
Conector ETHERNET; RJ-45; Cat. 6A; acodado; Código T568B; AWG 22; Placa anti-tirón



Código: 750-979/000-022
Conector ETHERNET; RJ-45; Cat. 6A; acodado; Código T568B; AWG 24; Placa anti-tirón



Código: 750-977/000-011
Conector ETHERNET; RJ-45; Cat. 6A; axial; Código T568A; AWG 22



Código: 750-978/000-011
Conector ETHERNET; RJ-45; Cat. 6A; axial; Código T568A; AWG 22; Placa anti-tirón



Código: 750-977/000-021
Conector ETHERNET; RJ-45; Cat. 6A; axial; Código T568A; AWG 24



Código: 750-978/000-021
Conector ETHERNET; RJ-45; Cat. 6A; axial; Código T568A; AWG 24; Placa anti-tirón



Código: 750-977/000-012
Conector ETHERNET; RJ-45; Cat. 6A; axial; Código T568B; AWG 22



Código: 750-978/000-012
Conector ETHERNET; RJ-45; Cat. 6A; axial; Código T568B; AWG 22; Placa anti-tirón



Código: 750-977/000-022
Conector ETHERNET; RJ-45; Cat. 6A; axial; Código T568B; AWG 24



Código: 750-978/000-022
Conector ETHERNET; RJ-45; Cat. 6A; axial; Código T568B; AWG 24; Placa anti-tirón

1.1.2 Carcasa de sistema

1.1.2.1 Carcasa de sistema



Código: 850-825

Caja de sistema con índice de protección IP65; Aluminio (RAL 7032); AxAlt.xProf. (160x100x160 mm); 9 x M12, 4 x M20



Código: 850-826

Caja de sistema con índice de protección IP65; Aluminio (RAL 7032); AxAlt.xProf. (240x100x160 mm); 14 x M12, 4 x M16, 4 x M20



Código: 850-827

Caja de sistema con índice de protección IP65; Aluminio (RAL 7032); AxAlt.xProf. (320x100x160 mm); 17 x M12, 8 x M16, 4 x M20



Código: 850-828

Caja de sistema con índice de protección IP65; Aluminio (RAL 7032); AxAlt.xProf. (480x100x160 mm); 35 x M12, 10 x M16, 4 x M20



Código: 850-826/002-000

Caja de sistema con índice de protección IP65; Aluminio (RAL 7035); AxAlt.xProf. (240x100x160 mm); 14 x M12, 4 x M16, 4 x M20



Código: 850-827/002-000

Caja de sistema con índice de protección IP65; Aluminio (RAL 7035); AxAlt.xProf. (320x100x160 mm); 17 x M12, 8 x M16, 4 x M20



Código: 850-828/002-000

Caja de sistema con índice de protección IP65; Aluminio (RAL 7035); AxAlt.xProf. (480x100x160 mm); 35 x M12, 10 x M16, 4 x M20



Código: 850-814/002-000

Caja de sistema con índice de protección IP65; Chapa de acero (RAL 7035); AxAlt.xProf. (200x120x200 mm); sin placa para prensaestopas



Código: 850-815/002-000

Caja de sistema con índice de protección IP65; Chapa de acero (RAL 7035); AxAlt.xProf. (300x120x200 mm); sin placa para prensaestopas



Código: 850-816/002-000

Caja de sistema con índice de protección IP65; Chapa de acero (RAL 7035); AxAlt.xProf. (400x120x200 mm); sin placa para prensaestopas



Código: 850-817/002-000

Caja de sistema con índice de protección IP65; Chapa de acero (RAL 7035); AxAlt.xProf. (600x120x200 mm); sin placa para prensaestopas



Código: 850-834

Caja de sistema con índice de protección IP65; Poliéster (RAL 7032); AxAlt.xProf. (164x100x164 mm); 9 x M12, 4 x M20



Código: 850-835

Caja de sistema con índice de protección IP65; Poliéster (RAL 7032); AxAlt.xProf. (244x100x164 mm); 14 x M12, 4 x M16, 4 x M20



Código: 850-836

Caja de sistema con índice de protección IP65; Poliéster (RAL 7032); AxAlt.xProf. (324x100x164 mm); 17 x M12, 8 x M16, 4 x M20

1.1.3 Carril DIN

1.1.3.1 Accesorios de fijación



Código: 210-506

Carril de acero; 35 x 15 mm; espesor 1,5 mm; Longitud 2 m; no perforado; cincado por cinta; similar a la norma EN 60715; colores plateados



Código: 210-114

Carril de acero; 35 x 15 mm; espesor 1,5 mm; Longitud 2 m; no perforado; similar a la norma EN 60715; colores plateados



Código: 210-508

Carril de acero; 35 x 15 mm; espesor 1,5 mm; Longitud 2 m; perforado; cincado por cinta; similar a la norma EN 60715; colores plateados



Código: 210-197

Carril de acero; 35 x 15 mm; espesor 1,5 mm; Longitud 2 m; perforado; similar a la norma EN 60715; colores plateados



Código: 210-118

Carril de acero; 35 x 15 mm; espesor 2,3 mm; Longitud 2 m; no perforado; según EN 60715; colores plateados



Código: 210-505

Carril de acero; 35 x 7,5 mm; espesor 1 mm; Longitud 2 m; no perforado; cincado por cinta; según EN 60715; colores plateados



Código: 210-113

Carril de acero; 35 x 7,5 mm; espesor 1 mm; Longitud 2 m; no perforado; según EN 60715; colores plateados



Código: 210-504

Carril de acero; 35 x 7,5 mm; espesor 1 mm; Longitud 2 m; perforado; cincado por cinta; según EN 60715; colores plateados



Código: 210-115

Carril de acero; 35 x 7,5 mm; espesor 1 mm; Longitud 2 m; perforado; según EN 60715; Ancho de orificios 18 mm; distancia de orificios 25 mm; colores plateados



Código: 210-112

Carril de acero; 35 x 7,5 mm; espesor 1 mm; Longitud 2 m; perforado; según EN 60715; Ancho de orificios 25 mm; distancia de orificios 36 mm; colores plateados



Código: 210-196

Carril de aluminio; 35 x 8,2 mm; espesor 1,6 mm; Longitud 2 m; no perforado; similar a la norma EN 60715; colores plateados



Código: 210-198

Carril de cobre; 35 x 15 mm; espesor 2,3 mm; Longitud 2 m; no perforado; según EN 60715; colores cobrizos

1.1.4 Comunicación

1.1.4.1 Cable de comunicación



Código: 750-923

Cable de configuración; Conexión USB; Longitud 2,5m

Código: 750-923/000-001

Cable de configuración; Conexión USB; Longitud 5m

1.1.5 Conexión con apantallamiento

1.1.5.1 Soporte para fijación de apantallamiento



Código: 790-208

Soporte para fijación de apantallamiento; 12,4 mm de ancho; 3 ... 8mm



Código: 790-216

Soporte para fijación de apantallamiento; 21,8 mm de ancho; 6 ... 16mm



Código: 790-220

Soporte para fijación de apantallamiento; 30 mm ancho; 6 ... 20mm



Código: 790-108

Soporte para fijación de apantallamiento; Ancho 11 mm; Diám. de apantallam. c/ pos. de contacto; 3 ... 8mm



Código: 790-116

Soporte para fijación de apantallamiento; Ancho 19 mm; Diám. de apantallam. c/ pos. de contacto; 7 ... 16mm



Código: 790-124

Soporte para fijación de apantallamiento; Ancho 27 mm; Diám. de apantallam. c/ pos. de contacto; 6 ... 24mm



Código: 790-140

Soporte para fijación de apantallamiento; Diám. de apantallam. c/ pos. de contacto

1.1.6 Marcaje

1.1.6.1 Adaptador de marcaje



Código: 750-103

Portaetiquetas de grupos

1.1.6.2 Etiqueta

Código: 2009-145/000-002

Mini-WSB Inline; para Smart Printer; 1700 unidades en rollo; extensible 5 - 5,2 mm; sin impresión; enclavable; amarillo

Código: 2009-145/000-006

Mini-WSB Inline; para Smart Printer; 1700 unidades en rollo; extensible 5 - 5,2 mm; sin impresión; enclavable; azul

Código: 2009-145

Mini-WSB Inline; para Smart Printer; 1700 unidades en rollo; extensible 5 - 5,2 mm; sin impresión; enclavable; blanco

Código: 2009-145/000-007

Mini-WSB Inline; para Smart Printer; 1700 unidades en rollo; extensible 5 - 5,2 mm; sin impresión; enclavable; gris

Código: 2009-145/000-012

Mini-WSB Inline; para Smart Printer; 1700 unidades en rollo; extensible 5 - 5,2 mm; sin impresión; enclavable; naranja

Código: 2009-145/000-005

Mini-WSB Inline; para Smart Printer; 1700 unidades en rollo; extensible 5 - 5,2 mm; sin impresión; enclavable; rojo

Código: 2009-145/000-023

Mini-WSB Inline; para Smart Printer; 1700 unidades en rollo; extensible 5 - 5,2 mm; sin impresión; enclavable; verde

Código: 2009-145/000-024

Mini-WSB Inline; para Smart Printer; 1700 unidades en rollo; extensible 5 - 5,2 mm; sin impresión; enclavable; violeta



Código: 248-501/000-002

Tarjeta de marcaje Mini-WSB; en forma de tarjeta; no extensible; sin impresión; enclavable; amarillo



Código: 248-501/000-006

Tarjeta de marcaje Mini-WSB; en forma de tarjeta; no extensible; sin impresión; enclavable; azul

Código: 248-501

Tarjeta de marcaje Mini-WSB; en forma de tarjeta; no extensible; sin impresión; enclavable; blanco

Código: 248-501/000-007

Tarjeta de marcaje Mini-WSB; en forma de tarjeta; no extensible; sin impresión; enclavable; gris



Código: 248-501/000-012

Tarjeta de marcaje Mini-WSB; en forma de tarjeta; no extensible; sin impresión; enclavable; naranja



Código: 248-501/000-005

Tarjeta de marcaje Mini-WSB; en forma de tarjeta; no extensible; sin impresión; enclavable; rojo

Código: 248-501/000-023

Tarjeta de marcaje Mini-WSB; en forma de tarjeta; no extensible; sin impresión; enclavable; verde

Código: 248-501/000-017

Tarjeta de marcaje Mini-WSB; en forma de tarjeta; no extensible; sin impresión; enclavable; verde claro



Código: 248-501/000-024

Tarjeta de marcaje Mini-WSB; en forma de tarjeta; no extensible; sin impresión; enclavable; violeta

1.1.6.3 Portaetiquetas de grupos



Código: 750-107
Portaetiquetas de grupos

1.1.7 Software

1.1.7.1 Aplicaciones de software



Código: 2759-206/261-1000
Application Energy Data Management; Single License; Online activation



Código: 2759-2110/261-1000
Application flexROOM; Single License; Online activation



Código: 2759-2015/261-1000
Application Grid Gateway; Single License; Online activation



Código: 2759-204/261-1000
Application Lighting Management; Single License; Online activation



Código: 2759-241/261-1000
Application Weather Station; Single License; Online activation



Código: 2759-120/1121-1000
e!COCKPIT MTP; Single License; Online activation



Código: 2759-245/211-1000
Library Controller Redundancy Master; Single License; Online activation



Código: 2759-208/211-1000
Library MTP; Single License; Online activation



Código: 2759-203/211-1000
Library Power Plant Control; VDE-AR-N 4110 / 4120; Single License; Online activation



Código: 2759-207/271-1000
Visualization Energy Data Management; Single License; Online activation



Código: 2759-2103/271-1000
Visualization Lighting Management; L; Single License; Online activation



Código: 2759-2102/271-1000
Visualization Lighting Management; M; Single License; Online activation



Código: 2759-2101/271-1000
Visualization Lighting Management; S; Single License; Online activation

1.1.7.2 Versión básica



Código: 759-333
WAGO-I/O-PRO



Código: 759-333/000-923
WAGO-I/O-PRO; Juego USB

1.1.8 Tarjeta de memoria

1.1.8.1 Tarjeta de memoria



Código: 758-879/000-2108
Tarjeta de memoria SD Card; pSLC-NAND; 8 GB; Rango de temperatura: -40 a 90 °C



Código: 758-879/000-001
Tarjeta de memoria SD Card; SLC-NAND; 2 GByte; Temperatura -40 ... 90 °C