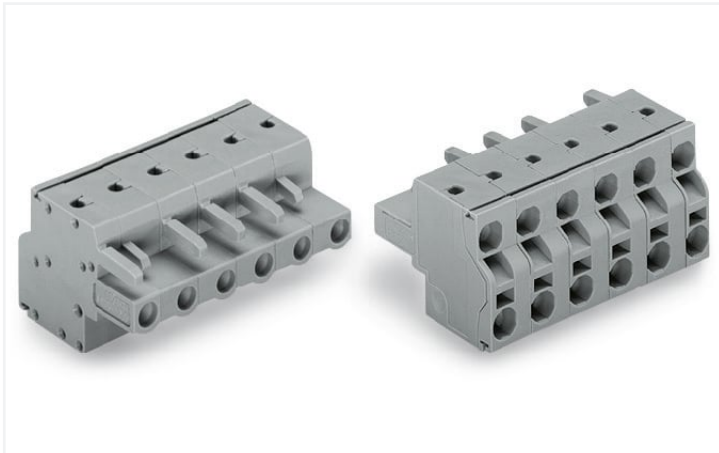


## Ficha de datos | Código: 231-2209/026-000

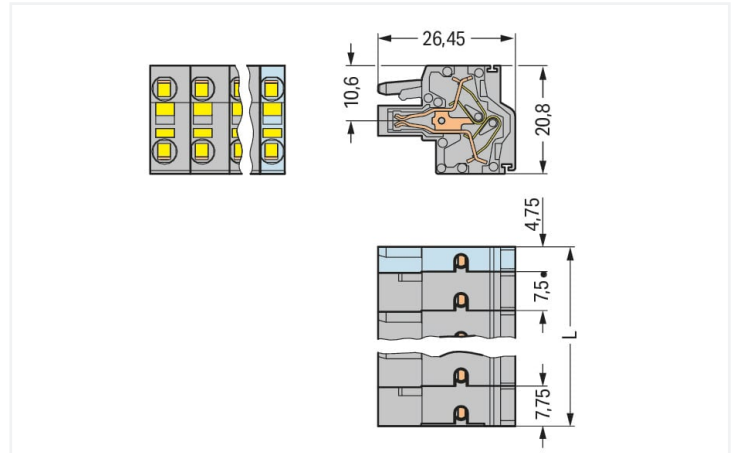
Conector hembra para 2 conductores; Push-in CAGE CLAMP®; 2,5 mm<sup>2</sup>; Paso 7,5 mm; 9 polos; con placa final integrada; 2,50 mm<sup>2</sup>; gris

<https://www.wago.com/231-2209/026-000>



Color: ■ gris

Similar a ilustración

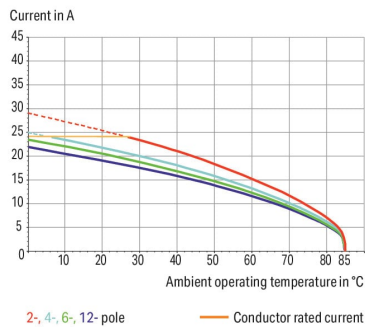


Dimensiones en mm

$L = (\text{pole no.} - 2) \times \text{pin spacing} + 12,5 \text{ mm}$

2- to 3-pole female connectors – one latch only

**Derating Curve**  
2-conductor female connector (231-2202/026-000) with  
THT male header (231-262/001-000)  
Pin spacing: 7.5 mm / Conductor cross-section: 2.5 mm<sup>2</sup> \*f-st\*  
Based on: EN 60512-5-2 / Reduction factor: 0.8



- Conexión universal para cualquier tipo de cable
- Dos entradas de conductor por polo
- Para conexión en bucle de buses de potencia y datos
- La conexión de bus se mantiene, incluso cuando están desconectados
- Conexión enchufable de conductores rígidos y con puntera
- Con tetones codificadores

### Notas

Información sobre seguridad

El **SISTEMA MULTICONEXIÓN (MCS)** incluye bornas sin capacidad de ruptura de conformidad con DIN EN 61984. Cuando se usan del modo previsto, estas bornas no deben conectarse ni desconectarse estando sometidas a tensión o carga. El diseño del circuito debe garantizar que los conectores macho, que se pueden tocar, no estén sometidos a tensión a la hora de desconectarlos.

Variantes:

Superficies de contacto doradas o parcialmente doradas  
Other versions (or variants) can be requested from WAGO Sales or configured at <https://configurator.wago.com/>.

### Datos eléctricos

Datos asignados según	IEC/EN 60664-1		
Overvoltage category	III	III	II
Pollution degree	3	2	2
Tensión asignada	500 V	630 V	1000 V
Tensión de choque asignada	6 kV	6 kV	6 kV
Corriente asignada	16 A	16 A	16 A

Datos de aprobación según	UL 1059		
Use group	B	C	D
Tensión asignada	300 V	-	300 V
Corriente asignada según	20 A	-	10 A

Datos de aprobación según	UL 1977
Tensión asignada	600 V
Corriente asignada según	20 A

Datos de aprobación según	CSA		
Use group	B	C	D
Tensión asignada	300 V	-	300 V
Corriente asignada según	15 A	-	10 A

### Datos de conexión

Número total de puntos de conexión	18
Número total de potenciales	9
Número de tipos de conexión	1
Número de niveles	1

Conexión 1	
Tecnología de conexión	Push-in CAGE CLAMP®
Tipo de accionamiento	Herramienta de accionamiento
Dirección de apertura 1	Accionamiento en paralelo al punto de conexión
Conductor rígido	0,2 ... 2,5 mm <sup>2</sup> / 24 ... 12 AWG
Conductor flexible	0,2 ... 2,5 mm <sup>2</sup> / 24 ... 12 AWG
Conductor flexible; con puntera aislada	0,25 ... 1,5 mm <sup>2</sup>
Conductor flexible; con puntera no aislada	0,25 ... 2,5 mm <sup>2</sup>
Longitud de pelado	9 ... 10 mm / 0.35 ... 0.39 pulgadas
N.º de polos	9
Ángulo de entrada del conductor con respecto al ángulo de conexión	0°

### Datos geométricos

Paso	7,5 mm / 0.295 pulgadas
Anchura	65 mm / 2.559 pulgadas
Altura	20,8 mm / 0.819 pulgadas
Profundidad	26,45 mm / 1.041 pulgadas

### Datos mecánicos

Codificación variable	Sí
Protección contra giro	Sí

### Conexión Plug-In

Tipo de contacto (conector enchufable)	Conector hembra para conductor
Conector (tipo de conexión)	para conductor
Protección contra error al conectar	No
Conexión sin pérdida de paso	Sí

## Datos de material

Nota sobre datos de material

[Information on material specifications can be found here](#)

Color	gris
Grupo de materiales	I
Material de aislamiento	Poliamida (PA 66)
Clase de inflamabilidad según UL 94	V0
Material del resorte de presión	Acero de clema de cromo-níquel (CrNi)
Material de contacto	Aleación de cobre
Revestimiento de contacto	Estañado
Carga de fuego	0,545 MJ
Peso	24,7 g

## Requisitos medioambientales

Rango de temperatura límite	-60 ... +85 °C
Temperatura de procesamiento	-35 ... +60 °C

## Datos comerciales

eCl@ss 10.0	27-44-03-09
eCl@ss 9.0	27-44-03-09
ETIM 8.0	EC002638
ETIM 7.0	EC002638
PU (SPU)	25 UDS
Tipo de embalaje	Box
País de origen	PL
GTIN	4044918563871
Número de arancel aduanero	85366990990

## Environmental Product Compliance

RoHS Compliance Status	Compliant, No Exemption
------------------------	-------------------------

## Homologaciones / Certificados

### General approvals



Homologación	Norma	Nombre de certificado
CB DEKRA Certification B.V.	IEC 61984	NL-39756/A1
cURus Underwriters Laboratories Inc.	UL 1977	E45171
KEMA/KEUR DEKRA Certification B.V.	EN 61984	71-121453
UL UL International Germany GmbH	UL 1059	E45172

### Approvals for marine applications



Homologación	Norma	Nombre de certificado
ABS American Bureau of Shipping	-	19-HG1869876-PDA
DNV GL Det Norske Veritas, Germanischer Lloyd	-	TAE000016Z

## Descargas

### Environmental Product Compliance

Compliance Search	
Environmental Product Compliance	↓
231-2209/026-000	

## Documentation

Additional Information			
Technical Section	03.04.2019	pdf 2010.85 KB	↓

## CAD/CAE-Data

CAD data	
2D/3D Models	↓
231-2209/026-000	

CAE data	
EPLAN Data Portal	↓
231-2209/026-000	
ZUKEN Portal	↓
231-2209/026-000	

## 1 Productos apropiados

### 1.1 Contrapieza

#### 1.1.1 Conector macho



**Código: 231-839/001-000**  
Conector macho THT; Pin soldable de 1,0 x 1,0 mm; acodada; Paso 7,5 mm; 9 polos; gris

**Código: 231-239/001-000**  
Conector macho THT; Pin soldable de 1,0 x 1,0 mm; recta; Paso 7,5 mm; 9 polos; gris

**Código: 731-609**  
Conector macho, 1 conductor; CAGE CLAMP®; 2,5 mm²; Paso 7,5 mm; 9 polos; 2,50 mm²; gris

### 1.2 Accesorios opcionales

#### 1.2.1 Antitirón

##### 1.2.1.1 Placa antitirón



**Código: 734-326**  
Placa anti-tirón; para conectores hembra y macho; Ancho 35 mm; de una pieza; gris

**Código: 734-431**  
Placa anti-tirón; para conectores hembra y macho; Ancho 75 mm; de una pieza; gris

**Código: 734-430**  
Placa anti-tirón; para conectores hembra y macho; de una pieza; gris

#### 1.2.2 Embudo aislante

### 1.2.2.1 Embudo aislante



**Código: 231-673**

Embudos aislantes; 0,08-0,2 mm<sup>2</sup> / 0,2 mm<sup>2</sup> "r"; blanco



**Código: 231-674**

Embudos aislantes; 0,25 - 0,5 mm<sup>2</sup>; gris claro



**Código: 231-675**

Embudos aislantes; 0,75 - 1 mm<sup>2</sup>; gris oscuro

### 1.2.3 Herramienta

#### 1.2.3.1 Herramienta de accionamiento



**Código: 210-657**

Herramienta de accionamiento; Hoja 3,5 x 0,5mm; con vástago parcialmente aislado; corto; multicolor



**Código: 210-720**

Herramienta de accionamiento; Hoja 3,5 x 0,5mm; con vástago parcialmente aislado; multicolor

### 1.2.4 Marcaje

#### 1.2.4.1 Tira de marcadores



**Código: 210-331/750-202**

Tiras de marcadores; enforma de hoja DIN A4; con impresión; 1-16 (100x); Altura de la tira 2,3 mm; Longitud de la tira 182 mm; Impresión horizontal; autoadhesivo; blanco



**Código: 210-332/750-020**

Tiras de marcadores; enforma de hoja DIN A4; con impresión; 1-20 (80x); Altura de la tira 3 mm; Longitud de la tira 182 mm; Impresión horizontal; autoadhesivo; blanco

### 1.2.5 Medida y medición

#### 1.2.5.1 Accesorios de medida



**Código: 231-662**

Toma de prueba para conectores hembra; para paso de 7,5 mm y 7,62 mm; 2,50 mm<sup>2</sup>; gris claro



**Código: 210-136**

Toma de prueba; Ø 2 mm; con cable de 500mm; rojo

### 1.2.6 Puntera

#### 1.2.6.1 Puntera



**Código: 216-301**

con terminales; Hembra para 0,25 mm<sup>2</sup> / AWG 24; con camisa de plástico; cincado galvanizado; amarillo



**Código: 216-321**

con terminales; Hembra para 0,25 mm<sup>2</sup> / AWG 24; con camisa de plástico; cincado galvanizado; amarillo



**Código: 216-151**

con terminales; Hembra para 0,25 mm<sup>2</sup> / AWG 24; sin camisa de plástico; cincado galvanizado



**Código: 216-131**

con terminales; Hembra para 0,25 mm<sup>2</sup> / AWG 24; sin camisa de plástico; cincado galvanizado; colores plateados



**Código: 216-132**

con terminales; Hembra para 0,34 mm<sup>2</sup> / AWG 24; sin camisa de plástico; cincado galvanizado



**Código: 216-152**

con terminales; Hembra para 0,34 mm<sup>2</sup> / AWG 24; sin camisa de plástico; cincado galvanizado



**Código: 216-101**

con terminales; Hembra para 0,5 mm<sup>2</sup> / AWG 22; sin camisa de plástico; cincado galvanizado; colores plateados



**Código: 216-121**

con terminales; Hembra para 0,5 mm<sup>2</sup> / AWG 22; sin camisa de plástico; cincado galvanizado; colores plateados

1.2.6.1 Puntera



**Código: 216-102**

con terminales; Hembra para 0,75 mm<sup>2</sup> / AWG 20; sin camisa de plástico; cincado galvanizado; colores plateados

**Código: 216-122**

con terminales; Hembra para 0,75 mm<sup>2</sup> / AWG 20; sin camisa de plástico; cincado galvanizado; colores plateados

**Código: 216-243**

con terminales; Hembra para 1 mm<sup>2</sup> / AWG 18; con camisa de plástico; cincado galvanizado; Cobre electrolítico; remachado de manera estanco al gas; según DIN 46228, parte 4/09.90; rojo

**Código: 216-263**

con terminales; Hembra para 1 mm<sup>2</sup> / AWG 18; con camisa de plástico; cincado galvanizado; Cobre electrolítico; remachado de manera estanco al gas; según DIN 46228, parte 4/09.90; rojo



**Código: 216-203**

con terminales; Hembra para 1 mm<sup>2</sup> / AWG 18; con camisa de plástico; cincado galvanizado; rojo

**Código: 216-223**

con terminales; Hembra para 1 mm<sup>2</sup> / AWG 18; con camisa de plástico; cincado galvanizado; rojo

**Código: 216-103**

con terminales; Hembra para 1 mm<sup>2</sup> / AWG 18; sin camisa de plástico; cincado galvanizado

**Código: 216-143**

con terminales; Hembra para 1 mm<sup>2</sup> / AWG 18; sin camisa de plástico; cincado galvanizado; Cobre electrolítico; remachado de manera estanco al gas; según DIN 46228, parte 1/08.92



**Código: 216-123**

con terminales; Hembra para 1 mm<sup>2</sup> / AWG 18; sin camisa de plástico; cincado galvanizado; colores plateados

**Código: 216-244**

con terminales; Hembra para 1,5 mm<sup>2</sup> / AWG 16; con camisa de plástico; cincado galvanizado; Cobre electrolítico; remachado de manera estanco al gas; según DIN 46228, parte 4/09.90; negro

**Código: 216-264**

con terminales; Hembra para 1,5 mm<sup>2</sup> / AWG 16; con camisa de plástico; cincado galvanizado; Cobre electrolítico; remachado de manera estanco al gas; según DIN 46228, parte 4/09.90; negro

**Código: 216-284**

con terminales; Hembra para 1,5 mm<sup>2</sup> / AWG 16; con camisa de plástico; cincado galvanizado; Cobre electrolítico; remachado de manera estanco al gas; según DIN 46228, parte 4/09.90; negro



**Código: 216-204**

con terminales; Hembra para 1,5 mm<sup>2</sup> / AWG 16; con camisa de plástico; cincado galvanizado; negro

**Código: 216-224**

con terminales; Hembra para 1,5 mm<sup>2</sup> / AWG 16; con camisa de plástico; cincado galvanizado; negro

**Código: 216-124**

con terminales; Hembra para 1,5 mm<sup>2</sup> / AWG 16; sin camisa de plástico; cincado galvanizado

**Código: 216-144**

con terminales; Hembra para 1,5 mm<sup>2</sup> / AWG 16; sin camisa de plástico; cincado galvanizado; Cobre electrolítico; remachado de manera estanco al gas; según DIN 46228, parte 1/08.92; colores plateados



**Código: 216-104**

con terminales; Hembra para 1,5 mm<sup>2</sup> / AWG 16; con camisa de plástico; cincado galvanizado; colores plateados

**Código: 216-289**

con terminales; Hembra para 10 mm<sup>2</sup> / AWG 8; con camisa de plástico; cincado galvanizado; Cobre electrolítico; remachado de manera estanco al gas; según DIN 46228, parte 4/09.90; rojo

**Código: 216-209**

con terminales; Hembra para 10 mm<sup>2</sup> / AWG 8; con camisa de plástico; cincado galvanizado; rojo

**Código: 216-109**

con terminales; Hembra para 10 mm<sup>2</sup> / AWG 8; sin camisa de plástico; cincado galvanizado



**Código: 216-210**

con terminales; Hembra para 16 mm<sup>2</sup> / AWG 6; con camisa de plástico; cincado galvanizado; Cobre electrolítico; remachado de manera estanco al gas; según DIN 46228, parte 4/09.90; azul

**Código: 216-110**

con terminales; Hembra para 16 mm<sup>2</sup> / AWG 6; sin camisa de plástico; cincado galvanizado; marrón metálico

**Código: 216-205**

con terminales; Hembra para 2,08 mm<sup>2</sup> / AWG 14; con camisa de plástico; cincado galvanizado; amarillo

**Código: 216-206**

con terminales; Hembra para 2,5 mm<sup>2</sup> / AWG 14; con camisa de plástico; cincado galvanizado; azul



**Código: 216-246**

con terminales; Hembra para 2,5 mm<sup>2</sup> / AWG 14; con camisa de plástico; cincado galvanizado; Cobre electrolítico; remachado de manera estanco al gas; según DIN 46228, parte 4/09.90; azul

**Código: 216-266**

con terminales; Hembra para 2,5 mm<sup>2</sup> / AWG 14; con camisa de plástico; cincado galvanizado; Cobre electrolítico; remachado de manera estanco al gas; según DIN 46228, parte 4/09.90; azul

**Código: 216-286**

con terminales; Hembra para 2,5 mm<sup>2</sup> / AWG 14; con camisa de plástico; cincado galvanizado; Cobre electrolítico; remachado de manera estanco al gas; según DIN 46228, parte 4/09.90; azul

**Código: 216-106**

con terminales; Hembra para 2,5 mm<sup>2</sup> / AWG 14; sin camisa de plástico; cincado galvanizado; colores plateados



**Código: 216-267**

con terminales; Hembra para 4 mm<sup>2</sup> / AWG 12; con camisa de plástico; cincado galvanizado; Cobre electrolítico; remachado de manera estanco al gas; según DIN 46228, parte 4/09.90; gris

**Código: 216-287**

con terminales; Hembra para 4 mm<sup>2</sup> / AWG 12; con camisa de plástico; cincado galvanizado; Cobre electrolítico; remachado de manera estanco al gas; según DIN 46228, parte 4/09.90; gris

**Código: 216-207**

con terminales; Hembra para 4 mm<sup>2</sup> / AWG 12; con camisa de plástico; cincado galvanizado; gris

**Código: 216-107**

con terminales; Hembra para 4 mm<sup>2</sup> / AWG 12; sin camisa de plástico; cincado galvanizado



**Código: 216-208**

con terminales; Hembra para 6 mm<sup>2</sup> / AWG 10; con camisa de plástico; cincado galvanizado; Cobre electrolítico; remachado de manera estanco al gas; según DIN 46228, parte 4/09.90; amarillo

**Código: 216-288**

con terminales; Hembra para 6 mm<sup>2</sup> / AWG 10; con camisa de plástico; cincado galvanizado; Cobre electrolítico; remachado de manera estanco al gas; según DIN 46228, parte 4/09.90; amarillo

**Código: 216-108**

con terminales; Hembra para 6 mm<sup>2</sup> / AWG 10; sin camisa de plástico; cincado galvanizado; colores plateados

**Código: 216-302**

con terminales; Manguito para 0,34 mm<sup>2</sup>; con camisa de plástico; cincado galvanizado; turquesa claro

### 1.2.6.1 Puntera



**Código: 216-322**

con terminales; Manguito para 0,34 mm<sup>2</sup>; con camisa de plástico; cincado galvanizado; turquesa claro

**Código: 216-201**

con terminales; Manguito para 0,5 mm<sup>2</sup>; con camisa de plástico; cincado galvanizado; blanco

**Código: 216-221**

con terminales; Manguito para 0,5 mm<sup>2</sup>; con camisa de plástico; cincado galvanizado; blanco

**Código: 216-241**

con terminales; Manguito para 0,5 mm<sup>2</sup>; con camisa de plástico; cincado galvanizado; Cobre electrolítico; remachado de manera estanco al gas; según DIN 46228, parte 4/09.90; blanco



**Código: 216-141**

con terminales; Manguito para 0,5 mm<sup>2</sup>; sin camisa de plástico; cincado galvanizado; Cobre electrolítico; remachado de manera estanco al gas; según DIN 46228, parte 1/08.92

**Código: 216-242**

con terminales; Manguito para 0,75 mm<sup>2</sup>; con camisa de plástico; cincado galvanizado; Cobre electrolítico; remachado de manera estanco al gas; según DIN 46228, parte 4/09.90; gris

**Código: 216-262**

con terminales; Manguito para 0,75 mm<sup>2</sup>; con camisa de plástico; cincado galvanizado; Cobre electrolítico; remachado de manera estanco al gas; según DIN 46228, parte 4/09.90; gris

**Código: 216-202**

con terminales; Manguito para 0,75 mm<sup>2</sup>; con camisa de plástico; cincado galvanizado; gris



**Código: 216-222**

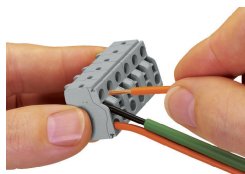
con terminales; Manguito para 0,75 mm<sup>2</sup>; con camisa de plástico; cincado galvanizado; gris

**Código: 216-142**

con terminales; Manguito para 0,75 mm<sup>2</sup>; sin camisa de plástico; cincado galvanizado; Cobre electrolítico; remachado de manera estanco al gas; según DIN 46228, parte 1/08.92

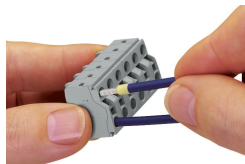
## Instrucciones de manejo

### Conexión del conductor



La conexión Push-in CAGE CLAMP® incorpora una apertura sencilla, rápida e idéntica a la CLEMA CEPO (CAGE CLAMP®). El destornillador se inserta completamente en la apertura de accionamiento y mantiene la conexión Push-in CAGE CLAMP® abierta. Una vez insertado el conductor en el punto de conexión y retirado el destornillador, el conductor queda fijado de forma segura. Permite conectar conductores rígidos y flexibles de <math><0,5 \text{ mm}^2</math> con la ayuda de un destornillador.

### Conexión del conductor



Los conductores rígidos de  $\geq 0,5 \text{ mm}^2$  y los conductores flexibles con puntera se conectan con solo insertarlos en la unidad. Los puntos de prueba integrados ofrecen un contacto directo con la barra portacorriente a través de puntas de prueba en dirección tanto horizontal como vertical.