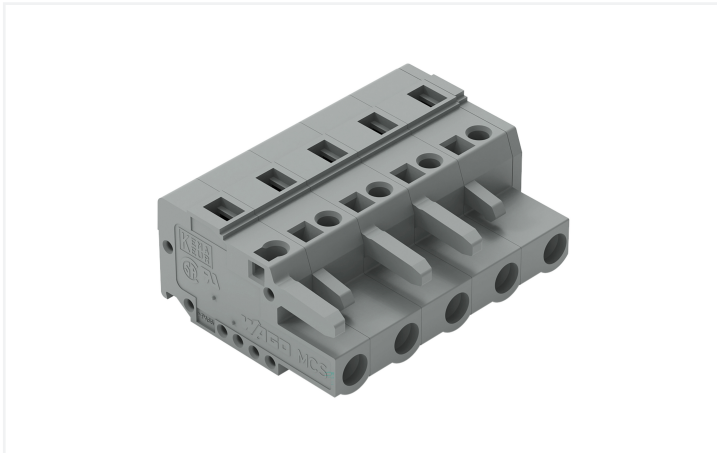


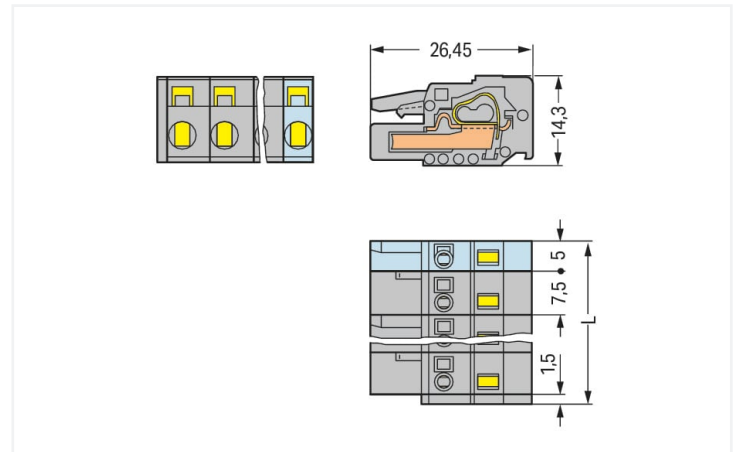
Ficha de datos | Código: 231-205/026-000

Conector hembra para 1 conductor; CAGE CLAMP®; 2,5 mm²; Paso 7,5 mm; 5 polos; 2,50 mm²; gris

<https://www.wago.com/231-205/026-000>

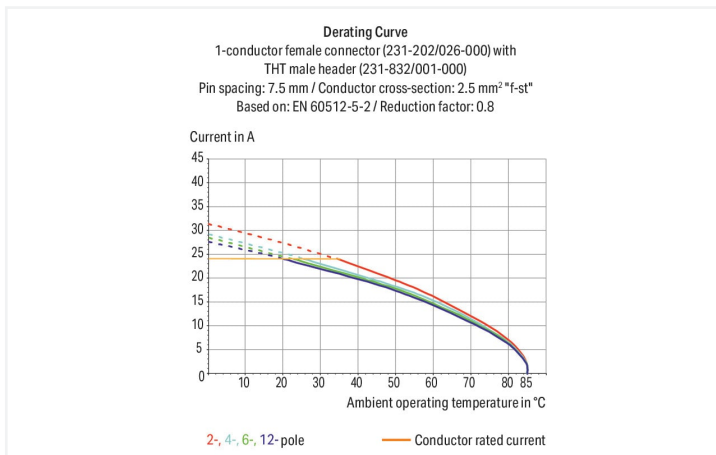


Color: ■ gris



Dimensiones en mm

L = (pole no. - 1) x pin spacing + 5 mm + 1.5 mm
2- to 3-pole female connectors - one latch only



- Conexión universal para cualquier tipo de cable
- Sencillo premontaje de cables y conexión directamente en la unidad a través del accionamiento vertical y horizontal de la conexión CAGE CLAMP®
- Puntos de prueba integrados
- Con tetones codificadores

Notas

Información sobre seguridad

El SISTEMA MULTICONEXIÓN (MCS) incluye bornas sin capacidad de ruptura de conformidad con DIN EN 61984. Cuando se usan del modo previsto, estas bornas no deben conectarse ni desconectarse estando sometidas a tensión o carga. El diseño del circuito debe garantizar que los conectores macho, que se pueden tocar, no estén sometidos a tensión a la hora de desconectarlos.

Variantes:

Superficies de contacto doradas o parcialmente doradas
Other versions (or variants) can be requested from WAGO Sales or configured at <https://configurator.wago.com/>.

Datos eléctricos

Datos asignados según	IEC/EN 60664-1		
Overvoltage category	III	III	II
Pollution degree	3	2	2
Tensión asignada	500 V	630 V	1000 V
Tensión de choque asignada	6 kV	6 kV	6 kV
Corriente asignada	16 A	16 A	16 A

Datos de aprobación según	UL 1059		
Use group	B	C	D
Tensión asignada	300 V	-	300 V
Corriente asignada según	15 A	-	10 A

Datos de aprobación según	UL 1977
Tensión asignada	600 V
Corriente asignada según	15 A

Datos de aprobación según	CSA		
Use group	B	C	D
Tensión asignada	300 V	-	300 V
Corriente asignada según	15 A	-	10 A

Datos de conexión

Número total de puntos de conexión	5
Número total de potenciales	5
Número de tipos de conexión	1
Número de niveles	1

Conexión 1	
Tecnología de conexión	CAGE CLAMP®
Tipo de accionamiento	Herramienta de accionamiento
Dirección de apertura 1	Accionamiento en paralelo al punto de conexión
Dirección de apertura 2	Accionamiento en perpendicular al punto de conexión
Conductor rígido	0,08 ... 2,5 mm ² / 28 ... 12 AWG
Conductor flexible	0,08 ... 2,5 mm ² / 28 ... 12 AWG
Conductor flexible; con puntera aislada	0,25 ... 1,5 mm ²
Conductor flexible; con puntera no aislada	0,25 ... 2,5 mm ²
Longitud de pelado	8 ... 9 mm / 0.31 ... 0.35 pulgadas
N.º de polos	5
Ángulo de entrada del conductor con respecto al ángulo de conexión	0°

Datos geométricos

Paso	7,5 mm / 0.295 pulgadas
Anchura	36,5 mm / 1.437 pulgadas
Altura	14,3 mm / 0.563 pulgadas
Profundidad	26,45 mm / 1.041 pulgadas

Datos mecánicos

Codificación variable	Sí
Protección contra giro	Sí

Conexión Plug-In

Tipo de contacto (conector enchufable)	Conector hembra
Conector (tipo de conexión)	para conductor
Protección contra error al conectar	No

Datos de material

Nota sobre datos de material

[Information on material specifications can be found here](#)

Color	gris
Grupo de materiales	I
Material de aislamiento	Poliamida (PA 66)
Clase de inflamabilidad según UL 94	V0
Material del resorte de presión	Acero de clema de cromo-níquel (CrNi)
Material de contacto	Aleación de cobre
Revestimiento de contacto	Estañado
Carga de fuego	0,379 MJ
Peso	10,4 g

Requisitos medioambientales

Rango de temperatura límite	-60 ... +85 °C
Temperatura de procesamiento	-35 ... +60 °C

Datos comerciales

eCl@ss 10.0	27-44-03-09
eCl@ss 9.0	27-44-03-09
ETIM 8.0	EC002638
ETIM 7.0	EC002638
PU (SPU)	50 UDS
Tipo de embalaje	Box
País de origen	DE
GTIN	4044918344159
Número de arancel aduanero	85366990990

Environmental Product Compliance

RoHS Compliance Status	Compliant, No Exemption
------------------------	-------------------------

Homologaciones / Certificados

General approvals



Homologación	Norma	Nombre de certificado
CB DEKRA Certification B.V.	IEC 61984	NL-39756/A1
CSA DEKRA Certification B.V.	C22.2	1466354
KEMA/KEUR DEKRA Certification B.V.	EN 61984	71-121453
UR Underwriters Laboratories Inc.	UL 1977	E 45171
UR Underwriters Laboratories Inc.	UL 1059	E45172

Declarations of conformity and manufacturer's declarations



Homologación	Norma	Nombre de certificado
Railway WAGO GmbH & Co. KG	-	Railway Ready

Approvals for marine applications



Homologación	Norma	Nombre de certificado
ABS American Bureau of Shipping	-	19-HG1869876-PDA
BV Bureau Veritas S.A.	IEC 60998	11915/D0 BV
DNV GL Det Norske Veritas, Germanischer Lloyd	-	TAE000016Z

Descargas

Environmental Product Compliance

Compliance Search

Environmental Product Compliance
231-205/026-000



Documentation

Additional Information

Technical Section

03.04.2019

pdf
2010.85 KB



CAD/CAE-Data

CAD data

2D/3D Models
231-205/026-000



CAE data

EPLAN Data Portal
231-205/026-000



ZUKEN Portal
231-205/026-000



1 Productos apropiados

1.1 Contrapieza

1.1.1 Conector macho



Código: [232-565/007-000](#)

Conector macho de unión; Montaje en carril DIN-35; 5 polos; Paso 7,5 mm; gris



Código: [231-835/001-000/105-604/997-407](#)

Conector macho THR; Pin soldable de 1,0 x 1,0 mm; acodada; en la banda; Paso 7,5 mm; 5 polos; negro



Código: [231-835/001-000/105-604](#)

Conector macho THR; Pin soldable de 1,0 x 1,0 mm; acodada; Paso 7,5 mm; 5 polos; negro



Código: [231-235/001-000/105-604/997-407](#)

Conector macho THR; Pin soldable de 1,0 x 1,0 mm; recta; en la banda; Paso 7,5 mm; 5 polos; negro

1.1.1 Conector macho



Código: [231-235/001-000/105-604](#)
 Conector macho THR; Pin soldable de 1,0 x 1,0 mm; recta; Paso 7,5 mm; 5 polos; negro



Código: [231-865/001-000/105-604/997-407](#)
 Conector macho THR; Pin soldable de 1,2 x 1,2 mm; acodada; en la banda; Paso 7,5 mm; 5 polos; negro



Código: [231-865/001-000/105-604](#)
 Conector macho THR; Pin soldable de 1,2 x 1,2 mm; acodada; Paso 7,5 mm; 5 polos; negro



Código: [231-265/001-000/105-604/997-407](#)
 Conector macho THR; Pin soldable de 1,2 x 1,2 mm; recta; en la banda; Paso 7,5 mm; 5 polos; negro



Código: [231-265/001-000/105-604](#)
 Conector macho THR; Pin soldable de 1,2 x 1,2 mm; recta; Paso 7,5 mm; 5 polos; negro



Código: [231-835/001-000](#)
 Conector macho THT; Pin soldable de 1,0 x 1,0 mm; acodada; Paso 7,5 mm; 5 polos; gris



Código: [231-235/001-000](#)
 Conector macho THT; Pin soldable de 1,0 x 1,0 mm; recta; Paso 7,5 mm; 5 polos; gris



Código: [231-865/001-000](#)
 Conector macho THT; Pin soldable de 1,2 x 1,2 mm; acodada; Paso 7,5 mm; 5 polos; gris



Código: [231-265/001-000](#)
 Conector macho THT; Pin soldable de 1,2 x 1,2 mm; recta; Paso 7,5 mm; 5 polos; gris



Código: [731-605](#)
 Conector macho, 1 conductor; CAGE CLAMP®; 2,5 mm²; Paso 7,5 mm; 5 polos; 2,50 mm²; gris



Código: [731-605/019-000](#)
 Conector macho, 1 conductor; CAGE CLAMP®; 2,5 mm²; Paso 7,5 mm; 5 polos; Brida de sujeción; 2,50 mm²; gris



Código: [731-605/114-000](#)
 Conector macho, 1 conductor; CAGE CLAMP®; 2,5 mm²; Paso 7,5 mm; 5 polos; Brida encastrable; 2,50 mm²; gris



Código: [731-605/018-000](#)
 Conector macho, 1 conductor; CAGE CLAMP®; 2,5 mm²; Paso 7,5 mm; 5 polos; Montaje en carril DIN-35/panel; Tetones de anclaje; 2,50 mm²; gris

1.2 Accesorios opcionales

1.2.1 Antitirón

1.2.1.1 Carcasa antitirón



Código: [232-665](#)
 Carcasa anti-tirón; para conectores hembra y macho; de dos partes; Paso 7,5 mm; 5 polos; gris

1.2.2 Embudo aislante

1.2.2.1 Embudo aislante



Código: [231-673](#)
 Embudos aislantes; 0,08-0,2 mm² / 0,2 mm² "I"; blanco



Código: [231-674](#)
 Embudos aislantes; 0,25 - 0,5 mm²; gris claro



Código: [231-675](#)
 Embudos aislantes; 0,75 - 1 mm²; gris os-curo

1.2.3 Herramienta

1.2.3.1 Herramienta de accionamiento



Código: 231-131

Herramienta de accionamiento; de material aislante; 1 polo; suelto; blanco



Código: 231-291

Herramienta de accionamiento; de material aislante; 1 polo; suelto; rojo



Código: 210-657

Herramienta de accionamiento; Hoja 3,5 x 0,5mm; con vástago parcialmente aislado; corto; multicolor



Código: 210-720

Herramienta de accionamiento; Hoja 3,5 x 0,5mm; con vástago parcialmente aislado; multicolor

1.2.4 Marcaje

1.2.4.1 Tira de marcadores



Código: 210-331/750-202

Tiras de marcadores; enforma de hoja DIN A4; con impresión; 1-16 (100x); Altura de la tira 2,3 mm; Longitud de la tira 182 mm; Impresión horizontal; autoadhesivo; blanco



Código: 210-332/750-020

Tiras de marcadores; enforma de hoja DIN A4; con impresión; 1-20 (80x); Altura de la tira 3 mm; Longitud de la tira 182 mm; Impresión horizontal; autoadhesivo; blanco

1.2.5 Medida y medición

1.2.5.1 Accesorios de medida



Código: 231-662

Toma de prueba para conectores hembra; para paso de 7,5 mm y 7,62 mm; 2,50 mm²; gris claro



Código: 210-136

Toma de prueba; Ø 2 mm; con cable de 500mm; rojo

1.2.6 Puntera

1.2.6.1 Puntera



Código: 216-301

con terminales; Hembra para 0,25 mm² / AWG 24; con camisa de plástico; cincado galvanizado; amarillo



Código: 216-321

con terminales; Hembra para 0,25 mm² / AWG 24; con camisa de plástico; cincado galvanizado; amarillo



Código: 216-151

con terminales; Hembra para 0,25 mm² / AWG 24; sin camisa de plástico; cincado galvanizado



Código: 216-131

con terminales; Hembra para 0,25 mm² / AWG 24; sin camisa de plástico; cincado galvanizado; colores plateados



Código: 216-132

con terminales; Hembra para 0,34 mm² / AWG 24; sin camisa de plástico; cincado galvanizado



Código: 216-152

con terminales; Hembra para 0,34 mm² / AWG 24; sin camisa de plástico; cincado galvanizado



Código: 216-101

con terminales; Hembra para 0,5 mm² / AWG 22; sin camisa de plástico; cincado galvanizado; colores plateados



Código: 216-121

con terminales; Hembra para 0,5 mm² / AWG 22; sin camisa de plástico; cincado galvanizado; colores plateados



Código: 216-102

con terminales; Hembra para 0,75 mm² / AWG 20; sin camisa de plástico; cincado galvanizado; colores plateados



Código: 216-122

con terminales; Hembra para 0,75 mm² / AWG 20; sin camisa de plástico; cincado galvanizado; colores plateados



Código: 216-243

con terminales; Hembra para 1 mm² / AWG 18; con camisa de plástico; cincado galvanizado; Cobre electrolítico; remachado de manera estanco al gas; según DIN 46228, parte 4/09.90; rojo



Código: 216-263

con terminales; Hembra para 1 mm² / AWG 18; con camisa de plástico; cincado galvanizado; Cobre electrolítico; remachado de manera estanco al gas; según DIN 46228, parte 4/09.90; rojo



Código: 216-203

con terminales; Hembra para 1 mm² / AWG 18; con camisa de plástico; cincado galvanizado; rojo



Código: 216-223

con terminales; Hembra para 1 mm² / AWG 18; con camisa de plástico; cincado galvanizado; rojo



Código: 216-103

con terminales; Hembra para 1 mm² / AWG 18; sin camisa de plástico; cincado galvanizado



Código: 216-143

con terminales; Hembra para 1 mm² / AWG 18; sin camisa de plástico; cincado galvanizado; Cobre electrolítico; remachado de manera estanco al gas; según DIN 46228, parte 1/08.92

1.2.6.1 Puntera



Código: 216-123

con terminales; Hembra para 1 mm² / AWG 18; sin camisa de plástico; cincado galvanizado; colores plateados

Código: 216-244

con terminales; Hembra para 1,5 mm² / AWG 16; con camisa de plástico; cincado galvanizado; Cobre electrolítico; remachado de manera estanco al gas; según DIN 46228, parte 4/09.90; negro

Código: 216-264

con terminales; Hembra para 1,5 mm² / AWG 16; con camisa de plástico; cincado galvanizado; Cobre electrolítico; remachado de manera estanco al gas; según DIN 46228, parte 4/09.90; negro

Código: 216-284

con terminales; Hembra para 1,5 mm² / AWG 16; con camisa de plástico; cincado galvanizado; Cobre electrolítico; remachado de manera estanco al gas; según DIN 46228, parte 4/09.90; negro



Código: 216-204

con terminales; Hembra para 1,5 mm² / AWG 16; con camisa de plástico; cincado galvanizado; negro

Código: 216-224

con terminales; Hembra para 1,5 mm² / AWG 16; con camisa de plástico; cincado galvanizado; negro

Código: 216-124

con terminales; Hembra para 1,5 mm² / AWG 16; sin camisa de plástico; cincado galvanizado

Código: 216-144

con terminales; Hembra para 1,5 mm² / AWG 16; sin camisa de plástico; cincado galvanizado; Cobre electrolítico; remachado de manera estanco al gas; según DIN 46228, parte 1/08.92; colores plateados



Código: 216-104

con terminales; Hembra para 1,5 mm² / AWG 16; sin camisa de plástico; cincado galvanizado; colores plateados

Código: 216-106

con terminales; Hembra para 2,5 mm² / AWG 14; sin camisa de plástico; cincado galvanizado; colores plateados

Código: 216-302

con terminales; Manguito para 0,34 mm²; con camisa de plástico; cincado galvanizado; turquesa claro

Código: 216-322

con terminales; Manguito para 0,34 mm²; con camisa de plástico; cincado galvanizado; turquesa claro



Código: 216-201

con terminales; Manguito para 0,5 mm²; con camisa de plástico; cincado galvanizado; blanco

Código: 216-221

con terminales; Manguito para 0,5 mm²; con camisa de plástico; cincado galvanizado; blanco

Código: 216-241

con terminales; Manguito para 0,5 mm²; con camisa de plástico; cincado galvanizado; Cobre electrolítico; remachado de manera estanco al gas; según DIN 46228, parte 4/09.90; blanco

Código: 216-141

con terminales; Manguito para 0,5 mm²; sin camisa de plástico; cincado galvanizado; Cobre electrolítico; remachado de manera estanco al gas; según DIN 46228, parte 1/08.92



Código: 216-242

con terminales; Manguito para 0,75 mm²; con camisa de plástico; cincado galvanizado; Cobre electrolítico; remachado de manera estanco al gas; según DIN 46228, parte 4/09.90; gris

Código: 216-262

con terminales; Manguito para 0,75 mm²; con camisa de plástico; cincado galvanizado; Cobre electrolítico; remachado de manera estanco al gas; según DIN 46228, parte 4/09.90; gris

Código: 216-202

con terminales; Manguito para 0,75 mm²; con camisa de plástico; cincado galvanizado; gris

Código: 216-222

con terminales; Manguito para 0,75 mm²; con camisa de plástico; cincado galvanizado; gris



Código: 216-142

con terminales; Manguito para 0,75 mm²; sin camisa de plástico; cincado galvanizado; Cobre electrolítico; remachado de manera estanco al gas; según DIN 46228, parte 1/08.92

1.2.7 Tapa

1.2.7.1 Tapa

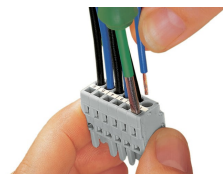


Código: 231-668

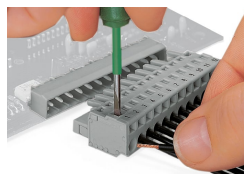
Pines obturadores; para cerrar puntos de conexión no precisados; gris

Instrucciones de manejo

Conexión del conductor



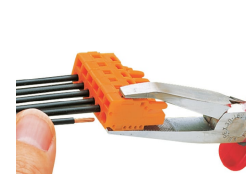
Inserción de conductor con destornillador de 3,5 mm; apertura de CAGE CLAMP® en paralelo al punto de conexión.



Inserción de conductor con destornillador de 3,5 mm; apertura de CAGE CLAMP® en perpendicular al punto de conexión.



Inserción de conductor en la unidad CAGE CLAMP® mediante palanca de accionamiento (231-291).



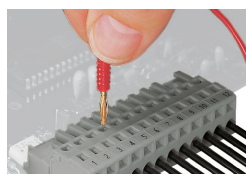
Inserción de conductor con herramienta de accionamiento.

Codificación



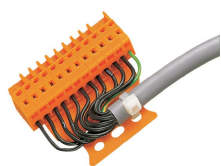
Codificación de un conector hembra extrayendo los tetones codificadores.

Test



Prueba: conector hembra con CAGE CLAMP®
Puntos de prueba integrados para prueba en perpendicular al punto de conexión mediante toma de prueba de Ø 2 o 2,3 mm

Instalación

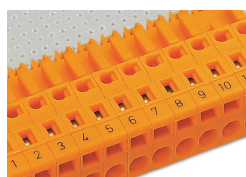


Conector macho con placa antitirón



En la imagen se muestra una carcasa anti-tirón con conector macho equipado con CAGE CLAMP®

Marcaje



Etiquetado con marcación directa o tiras de marcadores autoadhesivos.