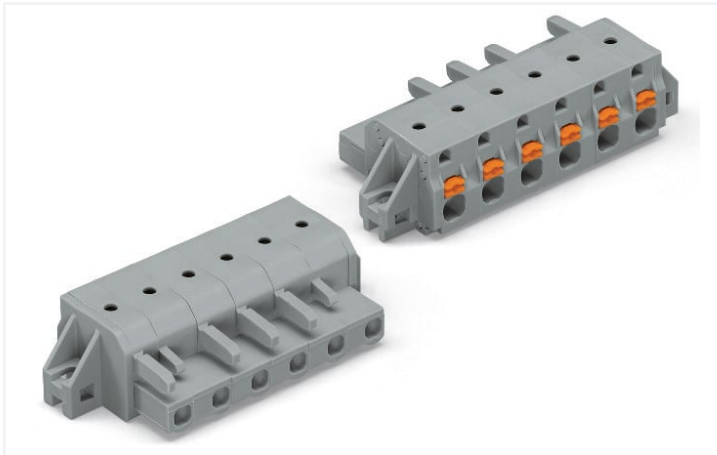


Ficha de datos | Código: 2231-208/031-000

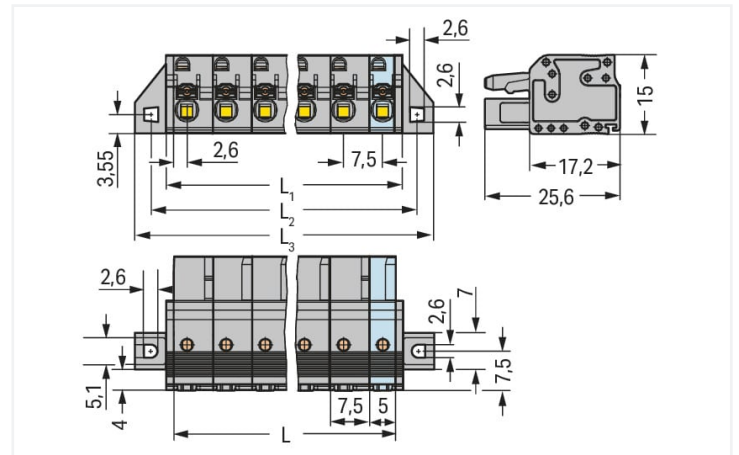
Conector hembra para 1 conductor; Tecla; Push-in CAGE CLAMP®; 2,5 mm²; Paso 7,5 mm; 8 polos; Brida de sujeción; 2,50 mm²; gris

<https://www.wago.com/2231-208/031-000>



Color: ■ gris

Similar a ilustración



Dimensiones en mm

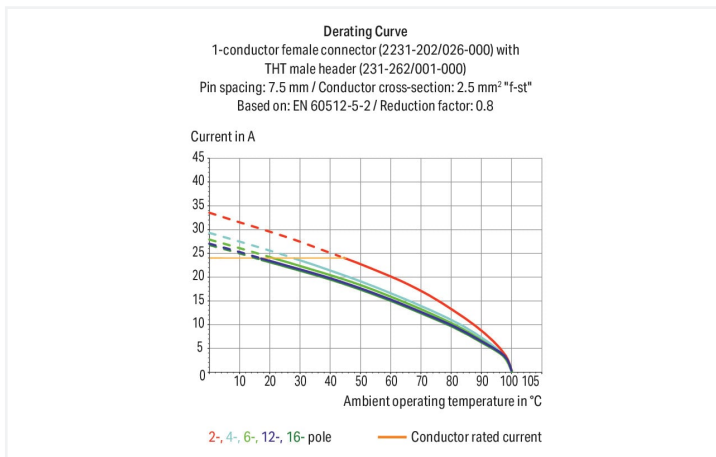
$L = (\text{pole no.} - 1) \times \text{pin spacing} + 5 \text{ mm}$

$L1 = L + 2.8 \text{ mm}$

$L2 = L + 8.8 \text{ mm}$

$L3 = L + 14.8 \text{ mm}$

2- to 3-pole female connectors – one latch only



- Conexión universal para cualquier tipo de cable
- Diseño sencillo sin necesidad de herramientas especiales
- Posibilidad de cablear mientras está conectado
- Conexión enchufable de conductores rígidos y con puntera
- Puntos de prueba integrados para prueba en paralelo al punto de conexión
- Posibilidad de codificación

Notas

Información sobre seguridad

El SISTEMA MULTICONEXIÓN (MCS) incluye bornas sin capacidad de ruptura de conformidad con DIN EN 61984. Cuando se usan del modo previsto, estas bornas no deben conectarse ni desconectarse estando sometidas a tensión o carga. El diseño del circuito debe garantizar que los conectores macho, que se pueden tocar, no estén sometidos a tensión a la hora de desconectarlos.

Variantes:

Superficies de contacto doradas o parcialmente doradas
Other versions (or variants) can be requested from WAGO Sales or configured at <https://configurator.wago.com/>.

Datos eléctricos

Datos asignados según	IEC/EN 60664-1		
Overvoltage category	III	III	II
Pollution degree	3	2	2
Tensión asignada	500 V	630 V	1000 V
Tensión de choque asignada	6 kV	6 kV	6 kV
Corriente asignada	16 A	16 A	16 A

Datos de aprobación según	UL 1059		
Use group	B	C	D
Tensión asignada	300 V	300 V	300 V
Corriente asignada según	15 A	15 A	10 A

Datos de aprobación según	UL 1977
Tensión asignada	600 V
Corriente asignada según	15 A

Datos de aprobación según	CSA		
Use group	B	C	D
Tensión asignada	300 V	300 V	300 V
Corriente asignada según	15 A	15 A	10 A

Datos de conexión

Número total de puntos de conexión	8
Número total de potenciales	8
Número de tipos de conexión	1
Número de niveles	1

Conexión 1	
Tecnología de conexión	Push-in CAGE CLAMP®
Tipo de accionamiento	Tecla de accionamiento
Dirección de apertura 1	Accionamiento en paralelo al punto de conexión
Conductor rígido	0,2 ... 2,5 mm ² / 24 ... 12 AWG
Conductor flexible	0,2 ... 2,5 mm ² / 24 ... 12 AWG
Conductor flexible; con puntera aislada	0,25 ... 1,5 mm ²
Conductor flexible; con puntera no aislada	0,25 ... 2,5 mm ²
Longitud de pelado	10 ... 11 mm / 0.39 ... 0.43 pulgadas
N.º de polos	8
Ángulo de entrada del conductor con respecto al ángulo de conexión	0°

Datos geométricos

Paso	7,5 mm / 0.295 pulgadas
Anchura	72,3 mm / 2.846 pulgadas
Altura	15 mm / 0.591 pulgadas
Profundidad	25,6 mm / 1.008 pulgadas

Datos mecánicos

Codificación variable	Sí
Tipo de montaje	Brida de fijación Montaje pasamuros Montaje en panel
Protección contra giro	Sí

Conexión Plug-In

Tipo de contacto (conector enchufable)	Conector hembra
Conector (tipo de conexión)	para conductor
Protección contra error al conectar	No

Datos de material

Nota sobre datos de material

[Information on material specifications can be found here](#)

Color	gris
Grupo de materiales	I
Material de aislamiento	Poliamida (PA 66)
Clase de inflamabilidad según UL 94	V0
Material del resorte de presión	Acero de clema de cromo-níquel (CrNi)
Material de contacto	Aleación de cobre
Revestimiento de contacto	Estañado
Carga de fuego	0,572 MJ
Peso	16,3 g

Requisitos medioambientales

Rango de temperatura límite	-60 ... +100 °C
Temperatura de procesamiento	-35 ... +60 °C

Datos comerciales

eCl@ss 10.0	27-44-03-09
eCl@ss 9.0	27-44-03-09
ETIM 8.0	EC002638
ETIM 7.0	EC002638
PU (SPU)	25 UDS
Tipo de embalaje	Box
País de origen	PL
GTIN	4045454810245
Número de arancel aduanero	85366990990

Environmental Product Compliance

RoHS Compliance Status	Compliant, No Exemption
------------------------	-------------------------

Homologaciones / Certificados

General approvals



Homologación	Norma	Nombre de certificado
CB DEKRA Certification B.V.	IEC 61984	NL-39756/A1
CSA DEKRA Certification B.V.	C22.2 No. 158	2314554
KEMA/KEUR DEKRA Certification B.V.	EN 61984	71-121453
UR Underwriters Laboratories Inc.	UL 1059	E45172
UR Underwriters Laboratories Inc.	UL 1977	E 45171

Descargas

Environmental Product Compliance

Compliance Search

Environmental Product
Compliance
2231-208/031-000



Documentation

Additional Information

Technical Section

03.04.2019

pdf

2010.85 KB



1 Productos apropiados

1.1 Contrapieza

1.1.1 Conector macho



Código: 231-838/001-000

Conector macho THT; Pin soldable de 1,0 x 1,0 mm; acodada; Paso 7,5 mm; 8 polos; gris



Código: 231-238/001-000

Conector macho THT; Pin soldable de 1,0 x 1,0 mm; recta; Paso 7,5 mm; 8 polos; gris



Código: 731-608

Conector macho, 1 conductor; CAGE CLAMP®; 2,5 mm²; Paso 7,5 mm; 8 polos; 2,50 mm²; gris

1.2 Accesorios opcionales

1.2.1 Antitirón

1.2.1.1 Placa antitirón



Código: 734-326

Placa anti-tirón; para conectores hembra y macho; Ancho 35 mm; de una pieza; gris

1.2.2 Embudo aislante

1.2.2.1 Embudo aislante



Código: 231-674

Embudos aislantes; 0,25 - 0,5 mm²; gris claro



Código: 231-675

Embudos aislantes; 0,75 - 1 mm²; gris oscuro

1.2.3 Herramienta

1.2.3.1 Herramienta de accionamiento



Código: 210-657

Herramienta de accionamiento; Hoja 3,5 x 0,5mm; con vástago parcialmente aislado; corto; multicolor

Código: 210-720

Herramienta de accionamiento; Hoja 3,5 x 0,5mm; con vástago parcialmente aislado; multicolor

1.2.4 Marcaje

1.2.4.1 Tira de marcadores



Código: 210-332/750-020

Tiras de marcadores; en forma de hoja DIN A4; con impresión; 1-20 (80x); Altura de la tira 3 mm; Longitud de la tira 182 mm; Impresión horizontal; autoadhesivo; blanco

1.2.5 Medida y medición

1.2.5.1 Accesorios de medida



Código: 231-662

Toma de prueba para conectores hembra; para paso de 7,5 mm y 7,62 mm; 2,50 mm²; gris claro

Código: 210-136

Toma de prueba; Ø 2 mm; con cable de 500mm; rojo

1.2.6 Puntera

1.2.6.1 Puntera



Código: 216-301

con terminales; Hembra para 0,25 mm² / AWG 24; con camisa de plástico; cincado galvanizado; amarillo

Código: 216-321

con terminales; Hembra para 0,25 mm² / AWG 24; con camisa de plástico; cincado galvanizado; amarillo

Código: 216-151

con terminales; Hembra para 0,25 mm² / AWG 24; sin camisa de plástico; cincado galvanizado

Código: 216-131

con terminales; Hembra para 0,25 mm² / AWG 24; sin camisa de plástico; cincado galvanizado; colores plateados



Código: 216-132

con terminales; Hembra para 0,34 mm² / AWG 24; sin camisa de plástico; cincado galvanizado

Código: 216-152

con terminales; Hembra para 0,34 mm² / AWG 24; sin camisa de plástico; cincado galvanizado

Código: 216-101

con terminales; Hembra para 0,5 mm² / AWG 22; sin camisa de plástico; cincado galvanizado; colores plateados

Código: 216-121

con terminales; Hembra para 0,5 mm² / AWG 22; sin camisa de plástico; cincado galvanizado; colores plateados



Código: 216-102

con terminales; Hembra para 0,75 mm² / AWG 20; sin camisa de plástico; cincado galvanizado; colores plateados

Código: 216-122

con terminales; Hembra para 0,75 mm² / AWG 20; sin camisa de plástico; cincado galvanizado; colores plateados

Código: 216-243

con terminales; Hembra para 1 mm² / AWG 18; con camisa de plástico; cincado galvanizado; Cobre electrolítico; remachado de manera estanco al gas; según DIN 46228, parte 4/09.90; rojo

Código: 216-263

con terminales; Hembra para 1 mm² / AWG 18; con camisa de plástico; cincado galvanizado; Cobre electrolítico; remachado de manera estanco al gas; según DIN 46228, parte 4/09.90; rojo



Código: 216-203

con terminales; Hembra para 1 mm² / AWG 18; con camisa de plástico; cincado galvanizado; rojo

Código: 216-223

con terminales; Hembra para 1 mm² / AWG 18; con camisa de plástico; cincado galvanizado; rojo

Código: 216-103

con terminales; Hembra para 1 mm² / AWG 18; sin camisa de plástico; cincado galvanizado

Código: 216-143

con terminales; Hembra para 1 mm² / AWG 18; sin camisa de plástico; cincado galvanizado; Cobre electrolítico; remachado de manera estanco al gas; según DIN 46228, parte 1/08.92

1.2.6.1 Puntera



Código: 216-123

con terminales; Hembra para 1 mm² / AWG 18; sin camisa de plástico; cincado galvanizado; colores plateados

Código: 216-244

con terminales; Hembra para 1,5 mm² / AWG 16; con camisa de plástico; cincado galvanizado; Cobre electrolítico; remachado de manera estanco al gas; según DIN 46228, parte 4/09.90; negro

Código: 216-264

con terminales; Hembra para 1,5 mm² / AWG 16; con camisa de plástico; cincado galvanizado; Cobre electrolítico; remachado de manera estanco al gas; según DIN 46228, parte 4/09.90; negro

Código: 216-284

con terminales; Hembra para 1,5 mm² / AWG 16; con camisa de plástico; cincado galvanizado; Cobre electrolítico; remachado de manera estanco al gas; según DIN 46228, parte 4/09.90; negro



Código: 216-204

con terminales; Hembra para 1,5 mm² / AWG 16; con camisa de plástico; cincado galvanizado; negro

Código: 216-224

con terminales; Hembra para 1,5 mm² / AWG 16; con camisa de plástico; cincado galvanizado; negro

Código: 216-124

con terminales; Hembra para 1,5 mm² / AWG 16; sin camisa de plástico; cincado galvanizado

Código: 216-144

con terminales; Hembra para 1,5 mm² / AWG 16; sin camisa de plástico; cincado galvanizado; Cobre electrolítico; remachado de manera estanco al gas; según DIN 46228, parte 1/08.92; colores plateados



Código: 216-104

con terminales; Hembra para 1,5 mm² / AWG 16; sin camisa de plástico; cincado galvanizado; colores plateados

Código: 216-246

con terminales; Hembra para 2,5 mm² / AWG 14; con camisa de plástico; cincado galvanizado; Cobre electrolítico; remachado de manera estanco al gas; según DIN 46228, parte 4/09.90; azul

Código: 216-106

con terminales; Hembra para 2,5 mm² / AWG 14; sin camisa de plástico; cincado galvanizado; colores plateados

Código: 216-302

con terminales; Manguito para 0,34 mm²; con camisa de plástico; cincado galvanizado; turquesa claro



Código: 216-322

con terminales; Manguito para 0,34 mm²; con camisa de plástico; cincado galvanizado; turquesa claro

Código: 216-201

con terminales; Manguito para 0,5 mm²; con camisa de plástico; cincado galvanizado; blanco

Código: 216-221

con terminales; Manguito para 0,5 mm²; con camisa de plástico; cincado galvanizado; blanco

Código: 216-241

con terminales; Manguito para 0,5 mm²; con camisa de plástico; cincado galvanizado; Cobre electrolítico; remachado de manera estanco al gas; según DIN 46228, parte 4/09.90; blanco



Código: 216-141

con terminales; Manguito para 0,5 mm²; sin camisa de plástico; cincado galvanizado; Cobre electrolítico; remachado de manera estanco al gas; según DIN 46228, parte 1/08.92

Código: 216-242

con terminales; Manguito para 0,75 mm²; con camisa de plástico; cincado galvanizado; Cobre electrolítico; remachado de manera estanco al gas; según DIN 46228, parte 4/09.90; gris

Código: 216-262

con terminales; Manguito para 0,75 mm²; con camisa de plástico; cincado galvanizado; Cobre electrolítico; remachado de manera estanco al gas; según DIN 46228, parte 4/09.90; gris

Código: 216-202

con terminales; Manguito para 0,75 mm²; con camisa de plástico; cincado galvanizado; gris



Código: 216-222

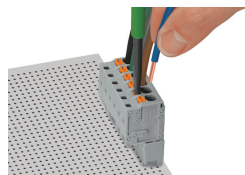
con terminales; Manguito para 0,75 mm²; con camisa de plástico; cincado galvanizado; gris

Código: 216-142

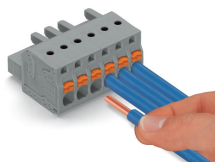
con terminales; Manguito para 0,75 mm²; sin camisa de plástico; cincado galvanizado; Cobre electrolítico; remachado de manera estanco al gas; según DIN 46228, parte 1/08.92

Instrucciones de manejo

Conexión del conductor

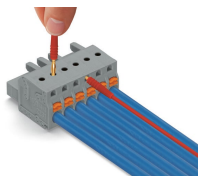


Inserción de conductores flexibles en unidad Push-in CAGE CLAMP® mediante teclas de accionamiento.



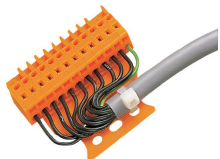
Conexión enchufable de conductores rígidos o flexibles con puntera

Test



Prueba en paralelo al punto de conexión con puntos de prueba integrados; conector hembra con teclas de accionamiento y Push-in CAGE CLAMP®; contacto directo en perpendicular al punto de conexión.

Instalación

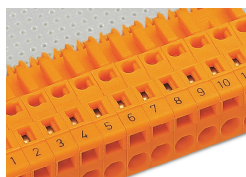


Conector macho con placa antitirón



En la imagen se muestra una carcasa anti-tirón con conector macho equipado con CAGE CLAMP®

Marcaje



Etiquetado con marcación directa o tiras de marcadores autoadhesivas.