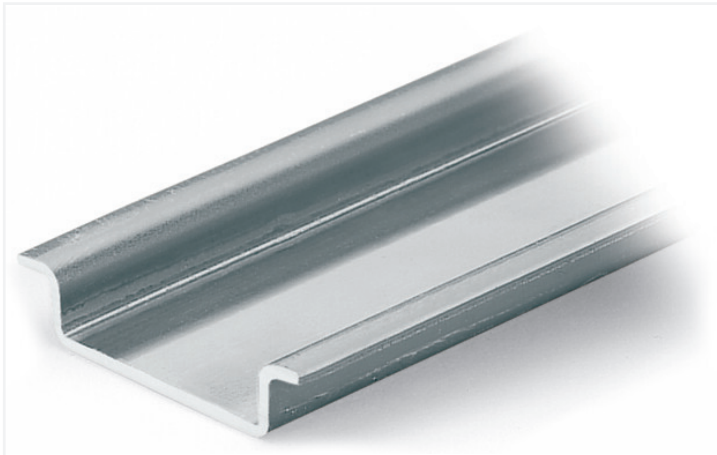


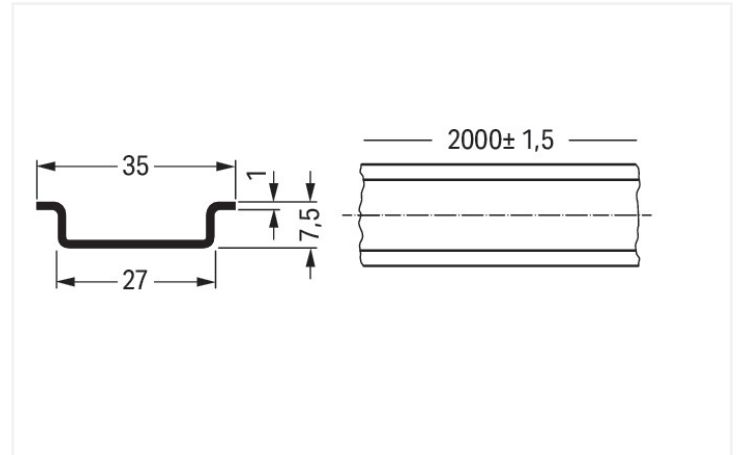
## Ficha de datos | Código: 210-505

Carril de acero; 35 x 7,5 mm; espesor 1 mm; Longitud 2 m; no perforado; cincado por cinta; según EN 60715; colores plateados

<https://www.wago.com/210-505>



Color: ■ colores plateados



Dimensiones en mm

### Datos técnicos

Función principal de producto

Accesorios de fijación

### Datos geométricos

Anchura	2000 mm / 78.74 pulgadas
Altura	7,5 mm / 0.295 pulgadas
Profundidad	35 mm / 1.378 pulgadas

### Datos de material

Color	colores plateados
Carga de fuego	0 MJ
Peso	699 g

### Datos comerciales

eCl@ss 10.0	27-40-06-02
eCl@ss 9.0	27-40-06-02
ETIM 8.0	EC001285
ETIM 7.0	EC001285
PU (SPU)	1 UDS
Tipo de embalaje	Box
País de origen	IT
GTIN	4017332667593
Número de arancel aduanero	72169180000

**Environmental Product Compliance**

RoHS Compliance Status	Compliant, No Exemption
------------------------	-------------------------

**Descargas**

**Environmental Product Compliance**

Compliance Search	
Environmental Product Compliance 210-505	<a href="#">↓</a>

**Documentation**

Bid Text			
210-505	19.02.2019	xml 2.64 KB	<a href="#">↓</a>
210-505	04.01.2018	doc 23.50 KB	<a href="#">↓</a>

**CAD/CAE-Data**

CAD data	
2D/3D Models 210-505	<a href="#">↓</a>

CAE data	
EPLAN Data Portal 210-505	<a href="#">↓</a>
WSCAD Universe 210-505	<a href="#">↓</a>
ZUKEN Portal 210-505	<a href="#">↓</a>

**1 Productos apropiados**

**1.1 Accesorios opcionales**

**1.1.1 Marcaje**

**1.1.1.1 Etiqueta**



**Código: 210-708**  
Etiquetas; para impresora TP; 9,5 x 25 mm; blanco

**Código: 210-808**  
Etiquetas; para Smart Printer; 9,5 x 25 mm; blanco

**1.1.2 Montaje**

### 1.1.2.1 Accesorios de fijación



**Código: 209-137**

Adaptador de montaje; se puede utilizar como tope final; Ancho 6,5 mm; gris



**Código: 249-197**

Tope de cierre sin tornillos; 14 mm ancho; para carril DIN 35 x 15 y 35 x 7,5; gris



**Código: 249-117**

Tope de cierre sin tornillos; Ancho 10 mm; para carril DIN 35 x 15 y 35 x 7,5; gris



**Código: 249-116**

Tope de cierre sin tornillos; Ancho 6 mm; para carril DIN 35 x 15 y 35 x 7,5; gris