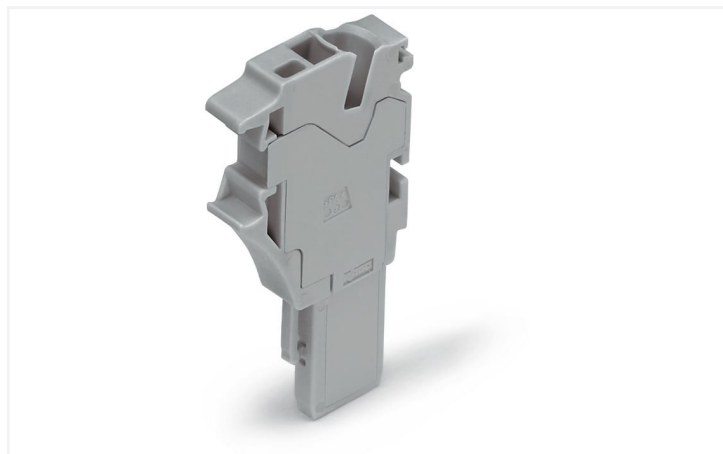


Ficha de datos | Código: 2022-162

Módulo inicial, hembras de 1 conductor; Push-in CAGE CLAMP®; 4 mm²; Paso 5,2 mm; 1 polo; con placa final integrada; 4,00 mm²; naranja

<https://www.wago.com/2022-162>



Color: ■ naranja

Similar a ilustración

Personalización de conectores hembra modulares

Los conectores hembra enchufables X-COM®S-SYSTEM de WAGO pueden personalizarse para aplicaciones que requieren diferentes números de polos (p. ej., a la hora de diseñar prototipos).

Módulos y número de polos

Un conector hembra X-COM®S-SYSTEM personalizado consta de los siguientes elementos:

- Un módulo inicial con placa final integrada
- Hasta 13 módulos centrales (correspondientes a un conector hembra de 15 polos = número máximo de polos)
- Un módulo final

Uso previsto

Conforme a lo establecido en EN 61984, los conectores sin potencia de conmutación no deben conectarse ni desconectarse cuando están sometidos a tensión o carga.

Montaje

Debe utilizarse la herramienta de montaje apropiada para garantizar la correcta conexión de los módulos individuales entre sí sin dañar los clips de enganche.

Notas

Información sobre seguridad

Conforme a lo establecido en EN 61984, los conectores enchufables sin potencia de conmutación no deben conectarse ni desconectarse cuando están sometidos a tensión o carga.

Datos eléctricos

Datos asignados según	IEC/EN 61984			Datos de aprobación según	UL 1059		
Overvoltage category	III	III	II	Use group	B	C	D
Pollution degree	3	2	2	Tensión asignada	600 V	600 V	-
Tensión asignada	690 V	-	-	Corriente asignada según	20 A	20 A	-
Tensión de choque asignada	6 kV	-	-				
Corriente asignada	24 A	-	-				
Current at conductor cross-section (max.) mm ²	32 A	-	-				

Datos de aprobación según	CSA 22.2 No 158		
Use group	B	C	D
Tensión asignada	-	600 V	-
Corriente asignada según	-	20 A	-

Datos de conexión

Número total de puntos de conexión	1	Conexión 1	
Número total de potenciales	1	Tecnología de conexión	Push-in CAGE CLAMP®
		Tipo de accionamiento	Herramienta de accionamiento
		Materiales de conductor conectable	Cobre
		Sección nominal	2,5 mm ²
		Conductor rígido	0,25 ... 4 mm ² / 22 ... 12 AWG
		Conductor rígido; conexión enchufable	0,75 ... 4 mm ² / 18 ... 12 AWG
		Conductor flexible	0,25 ... 4 mm ² / 22 ... 12 AWG
		Conductor flexible; con puntera aislada	0,25 ... 2,5 mm ² / 22 ... 14 AWG
		Conductor flexible; con puntera; conexión enchufable	1 ... 2,5 mm ² / 18 ... 14 AWG
		Nota (sección de conductor)	Dependiendo de la característica del conductor, también se puede insertar un conductor con menos sección por medio de una conexión enchufable.
		Longitud de pelado	10 ... 12 mm / 0.39 ... 0.47 pulgadas
		N.º de polos	1
		Dirección del cableado	Conexión frontal

Datos geométricos

Anchura	5,2 mm / 0.205 pulgadas
Altura	40,5 mm / 1.594 pulgadas
Profundidad	22,4 mm / 0.882 pulgadas

Datos mecánicos

Codificación variable	Sí
Nivel de marcaje	Marcaje lateral
Protección contra giro	Sí

Conexión Plug-In

Tipo de contacto (conector enchufable)	Conector hembra
Conector (tipo de conexión)	para conductor
Protección contra error al conectar	No
Conexión sin pérdida de paso	Sí

Datos de material

Nota sobre datos de material	Information on material specifications can be found here
Color	naranja
Grupo de materiales	I
Material de aislamiento	Poliamida (PA 66)
Clase de inflamabilidad según UL 94	V0
Carga de fuego	0,06 MJ
Peso	3,4 g

Requisitos medioambientales

Temperatura de procesamiento	-35 ... +85 °C
Temperatura de servicio continuo	-60 ... +105 °C

Datos comerciales

eCl@ss 10.0	27-14-11-06
eCl@ss 9.0	27-14-11-06
ETIM 8.0	EC001284
ETIM 7.0	EC001284
PU (SPU)	250 UDS
Tipo de embalaje	Box
País de origen	CN
GTIN	4050821243328
Número de arancel aduanero	85366990990

Environmental Product Compliance

RoHS Compliance Status	Compliant, No Exemption
------------------------	-------------------------

Homologaciones / Certificados

General approvals



Homologación	Norma	Nombre de certificado
CSA DEKRA Certification B.V.	C22.2 No. 158	2437422

Descargas

Environmental Product Compliance

Compliance Search

Environmental Product Compliance 2022-162



Documentation

Additional Information

Technical Section	pdf 2142.18 KB	
-------------------	-------------------	--

Bid Text

2022-162	19.02.2019	xml 4.31 KB	
2022-162	14.05.2019	docx 16.02 KB	

CAD/CAE-Data

CAD data	
2D/3D Models 2022-162	↓

CAE data	
EPLAN Data Portal 2022-162	↓
WSCAD Universe 2022-162	↓
ZUKEN Portal 2022-162	↓

1 Productos apropiados

1.1 Accesorios opcionales

1.1.1 Antitirón

1.1.1.1 Placa antitirón



Código: 734-328

Placa anti-tirón; para conectores hembra y macho; Ancho 12,5 mm; de una pieza; gris



Código: 734-329

Placa anti-tirón; para conectores hembra y macho; Ancho 25 mm; de una pieza; gris



Código: 734-326

Placa anti-tirón; para conectores hembra y macho; Ancho 35 mm; de una pieza; gris



Código: 734-327

Placa anti-tirón; para conectores hembra y macho; Ancho 6 mm; de una pieza; gris



Código: 734-431

Placa anti-tirón; para conectores hembra y macho; Ancho 75 mm; de una pieza; gris



Código: 734-430

Placa anti-tirón; para conectores hembra y macho; de una pieza; gris

1.1.2 Embudo aislante

1.1.2.1 Embudo aislante



Código: 2002-171

Embudos aislantes; 0,25 - 0,5 mm²; 5 unidades / tira; gris claro



Código: 2002-172

Embudos aislantes; 0,75 - 1 mm²; 5 unidades / tira; gris oscuro

1.1.3 Herramienta

1.1.3.1 Herramienta de accionamiento



Código: 210-720

Herramienta de accionamiento; Hoja 3,5 x 0,5mm; con vástago parcialmente aislado; multicolor

1.1.4 Marcaje

1.1.4.1 Etiqueta



Código: 793-5501

Tarjeta de marcaje WMB; en forma de tarjeta; para anchura de borna 5 - 17,5 mm; extensible 5 - 5,2 mm; sin impresión; enclavable; blanco

Código: 2009-115

WMB-Inline; para Smart Printer; 1500 unidades en rollo; extensible 5 - 5,2 mm; sin impresión; enclavable; blanco

1.1.4.2 Tira de marcadores



Código: 210-833

Tiras de marcadores; 25 m en rollo; Ancho 6 mm; sin impresión; autoadhesivo; blanco

Código: 210-831

Tiras de marcadores; en rollo; Ancho 2,3 mm; sin impresión; autoadhesivo; blanco

Código: 210-832

Tiras de marcadores; en rollo; Ancho 3 mm; sin impresión; autoadhesivo; blanco

Código: 210-834

Tiras de marcadores; en rollo; Ancho 5 mm; sin impresión; autoadhesivo; blanco



Código: 2009-110

Tiras de marcadores; para Smart Printer; en rollo; no extensible; sin impresión; enclavable; blanco

1.1.5 Puntera

1.1.5.1 Puntera



Código: 216-243

con terminales; Hembra para 1 mm² / AWG 18; con camisa de plástico; cincado galvanizado; Cobre electrolítico; remachado de manera estanco al gas; según DIN 46228, parte 4/09.90; rojo

Código: 216-263

con terminales; Hembra para 1 mm² / AWG 18; con camisa de plástico; cincado galvanizado; Cobre electrolítico; remachado de manera estanco al gas; según DIN 46228, parte 4/09.90; rojo

Código: 216-244

con terminales; Hembra para 1,5 mm² / AWG 16; con camisa de plástico; cincado galvanizado; Cobre electrolítico; remachado de manera estanco al gas; según DIN 46228, parte 4/09.90; negro

Código: 216-264

con terminales; Hembra para 1,5 mm² / AWG 16; con camisa de plástico; cincado galvanizado; Cobre electrolítico; remachado de manera estanco al gas; según DIN 46228, parte 4/09.90; negro



Código: 216-284

con terminales; Hembra para 1,5 mm² / AWG 16; con camisa de plástico; cincado galvanizado; Cobre electrolítico; remachado de manera estanco al gas; según DIN 46228, parte 4/09.90; negro

Código: 216-246

con terminales; Hembra para 2,5 mm² / AWG 14; con camisa de plástico; cincado galvanizado; Cobre electrolítico; remachado de manera estanco al gas; según DIN 46228, parte 4/09.90; azul

Código: 216-266

con terminales; Hembra para 2,5 mm² / AWG 14; con camisa de plástico; cincado galvanizado; Cobre electrolítico; remachado de manera estanco al gas; según DIN 46228, parte 4/09.90; azul

Código: 216-286

con terminales; Hembra para 2,5 mm² / AWG 14; con camisa de plástico; cincado galvanizado; Cobre electrolítico; remachado de manera estanco al gas; según DIN 46228, parte 4/09.90; azul



Código: 216-241

con terminales; Manguito para 0,5 mm²; con camisa de plástico; cincado galvanizado; Cobre electrolítico; remachado de manera estanco al gas; según DIN 46228, parte 4/09.90; blanco

Código: 216-242

con terminales; Manguito para 0,75 mm²; con camisa de plástico; cincado galvanizado; Cobre electrolítico; remachado de manera estanco al gas; según DIN 46228, parte 4/09.90; gris

Código: 216-262

con terminales; Manguito para 0,75 mm²; con camisa de plástico; cincado galvanizado; Cobre electrolítico; remachado de manera estanco al gas; según DIN 46228, parte 4/09.90; gris

1.1.6 Sistema de bloqueo

1.1.6.1 Elemento de fijación



Código: 2022-141
Clip de anclaje; gris



Código: 2022-151
Clip de anclaje; gris



Código: 2022-142
Clip de anclaje; naranja



Código: 2022-152
Clip de anclaje; naranja

1.1.7 Tapón de protección

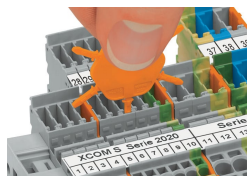
1.1.7.1 Tapa



Código: 2002-115
Tapones de protección; para 5 bornas; con flecha de advertencia en negro; amarillo

Instrucciones de manejo

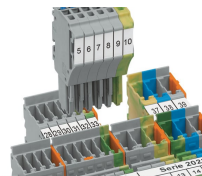
Codificación



Inserte la punta codificadora en la ranura correspondiente y gírela.



Codificación de un conector hembra: extraiga el tetón codificador con una herramienta adecuada.



Inserte el conector hembra codificado en el conjunto de bornas X-COM®S-SYSTEM.