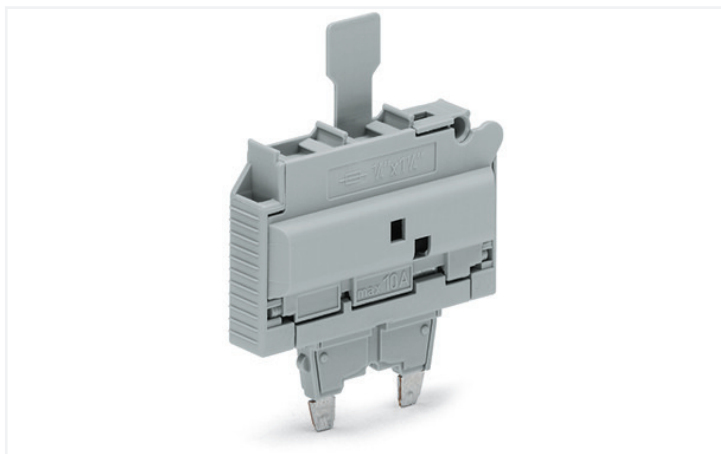



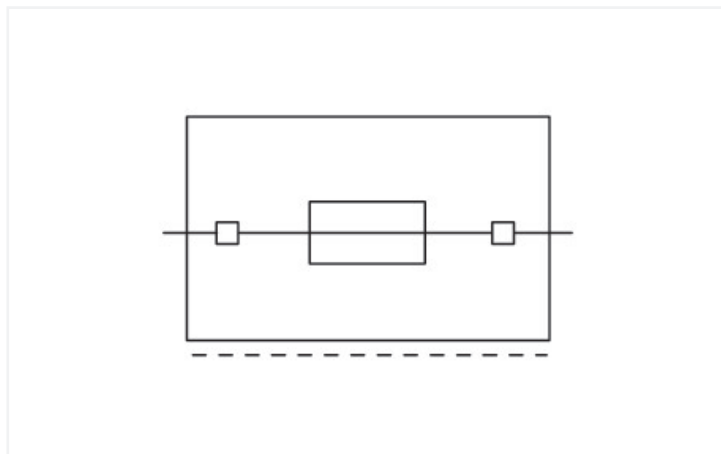
Ficha de datos | Código: 2006-931/099-000

portafusibles; con lengüeta; para fusible tipo G 1/4 x 1 1/4mm; sin indicación de defecto; Ancho 10,4 mm; gris

<https://www.wago.com/2006-931/099-000>



Color:  gris



Datos eléctricos

Valores asignados según CEI/EN

Valores asignados (nota)	Electrical ratings are given by the fuse.
Tensión nominal (III/3)	800 V
Corriente asignada	10 A
Indicador de estado de funcionamiento	sin

Valores asignados según UL 1059

Certificaciones según	UL 1059
Tensión asignada UL (grupo de uso B)	600 V
Corriente asignada UL (grupo de uso B)	15 A
Tensión asignada UL (grupo de uso C)	600 V
Corriente asignada UL (grupo de uso C)	15 A

Valores asignados según CSA

Certificaciones según	CSA 22.2 No 158
Tensión asignada CSA (grupo de uso B)	600 V
Corriente asignada CSA (grupo de uso B)	15 A
Tensión asignada CSA (grupo de uso C)	600 V
Corriente asignada CSA (grupo de uso C)	15 A

Power loss

Perdida de potencia (máx.) $P_{I_{máx}}$. (nota)	A la hora de elegir fusibles de tipo G, asegúrese de no sobrepasar la pérdida de potencia máxima indicada a continuación. La pérdida de potencia se determina conforme a CEI o EN 60947-7-3/VDE 0611-6 a 23 °C. Vigile que el aumento de temperatura de la borna se corresponda con su aplicación y montaje. Una temperatura ambiente elevada también afectará a los fusibles tipo G. Por tanto, en este tipo de aplicaciones, habrá que reducir la corriente asignada si es necesario. Consulte con el fabricante para obtener más información.
---	--

General

Tipo de fusible	Fusible cilíndrico; 1/4" x 1 1/4"
-----------------	-----------------------------------

Datos geométricos

Anchura	10,4 mm / 0.409 pulgadas
---------	--------------------------

Datos mecánicos

Nivel de marcaje	Marcaje central
------------------	-----------------

Datos de material

Nota sobre datos de material	Information on material specifications can be found here
------------------------------	--

Color	gris
Grupo de materiales	I
Material de aislamiento	Poliamida (PA 66)
Clase de inflamabilidad según UL 94	V0
Carga de fuego	0,11 MJ
Peso	6,3 g

Requisitos medioambientales

Temperatura de procesamiento	-35 ... +85 °C
Temperatura de servicio continuo	-60 ... +105 °C

Datos comerciales

eCl@ss 10.0	27-14-11-49
eCl@ss 9.0	27-14-11-49
ETIM 8.0	EC002018
ETIM 7.0	EC002018
PU (SPU)	25 UDS
Tipo de embalaje	Box
País de origen	DE
GTIN	4045454820855
Número de arancel aduanero	85366990990

Environmental Product Compliance

RoHS Compliance Status	Compliant, No Exemption
------------------------	-------------------------

Homologaciones / Certificados

General approvals



Homologación	Norma	Nombre de certificado
CSA DEKRA Certification B.V.	C22.2 No. 158	1543858
UL UL International Germany GmbH	UL 1059	E45172

Declarations of conformity and manufacturer's declarations



Homologación	Norma	Nombre de certificado
Railway WAGO GmbH & Co. KG	-	Railway Ready

Descargas

Environmental Product Compliance

Compliance Search

Environmental Product Compliance
2006-931/099-000



Documentation

Additional Information

Technical Section

pdf
2142.18 KB



Bid Text

2006-931/099-000

19.02.2019

xml
2.86 KB



2006-931/099-000

07.08.2018

docx
14.04 KB



CAD/CAE-Data

CAD data

2D/3D Models
2006-931/099-000



CAE data

WSCAD Universe
2006-931/099-000



ZUKEN Portal
2006-931/099-000



1 Productos apropiados

1.1 Accesorios opcionales

1.1.1 Conectores

1.1.1.1 Borna base para módulos y conectores macho



Código: 2006-1664

Bornas base para 2 conductores; para carril DIN 35 x 15 y 35 x 7,5; 6 mm²; Push-in CAGE CLAMP®; 6,00 mm²; azul

Código: 2006-1661

Bornas base para 2 conductores; para carril DIN 35 x 15 y 35 x 7,5; 6 mm²; Push-in CAGE CLAMP®; 6,00 mm²; gris

1.1.2 Marcaje

1.1.2.1 Etiqueta

Código: 794-5615

Tarjeta de marcaje WMB; en forma de tarjeta; con impresión; F1, ..., F10 (10x); extensible 5 - 5,2 mm; Impresión vertical; enclavable; blanco

Código: 794-5616

Tarjeta de marcaje WMB; en forma de tarjeta; con impresión; F11, ..., F20 (10x); extensible 5 - 5,2 mm; Impresión vertical; enclavable; blanco

Código: 794-5617

Tarjeta de marcaje WMB; en forma de tarjeta; con impresión; F21, ..., F30 (10x); extensible 5 - 5,2 mm; Impresión vertical; enclavable; blanco

Código: 794-5618

Tarjeta de marcaje WMB; en forma de tarjeta; con impresión; F31, ..., F40 (10x); extensible 5 - 5,2 mm; Impresión vertical; enclavable; blanco

Código: 794-5619

Tarjeta de marcaje WMB; en forma de tarjeta; con impresión; F41, ..., F50 (10x); extensible 5 - 5,2 mm; Impresión vertical; enclavable; blanco

Código: 793-501/000-002

Tarjeta de marcaje WMB; en forma de tarjeta; no extensible; sin impresión; enclavable; amarillo

Código: 793-501/000-006

Tarjeta de marcaje WMB; en forma de tarjeta; no extensible; sin impresión; enclavable; azul

Código: 793-501

Tarjeta de marcaje WMB; en forma de tarjeta; no extensible; sin impresión; enclavable; blanco

1.1.2.1 Etiqueta



Código: 793-501/000-007

Tarjeta de marcaje WMB; en forma de tarjeta; no extensible; sin impresión; enclavable; gris



Código: 793-501/000-012

Tarjeta de marcaje WMB; en forma de tarjeta; no extensible; sin impresión; enclavable; naranja



Código: 793-501/000-005

Tarjeta de marcaje WMB; en forma de tarjeta; no extensible; sin impresión; enclavable; rojo



Código: 793-501/000-023

Tarjeta de marcaje WMB; en forma de tarjeta; no extensible; sin impresión; enclavable; verde



Código: 793-501/000-017

Tarjeta de marcaje WMB; en forma de tarjeta; no extensible; sin impresión; enclavable; verde claro



Código: 793-501/000-024

Tarjeta de marcaje WMB; en forma de tarjeta; no extensible; sin impresión; enclavable; violeta



Código: 793-5501/000-002

Tarjeta de marcaje WMB; en forma de tarjeta; para anchura de borna 5 - 17,5 mm; extensible 5 - 5,2 mm; sin impresión; enclavable; amarillo



Código: 793-5501/000-006

Tarjeta de marcaje WMB; en forma de tarjeta; para anchura de borna 5 - 17,5 mm; extensible 5 - 5,2 mm; sin impresión; enclavable; azul



Código: 793-5501

Tarjeta de marcaje WMB; en forma de tarjeta; para anchura de borna 5 - 17,5 mm; extensible 5 - 5,2 mm; sin impresión; enclavable; blanco



Código: 793-5501/000-007

Tarjeta de marcaje WMB; en forma de tarjeta; para anchura de borna 5 - 17,5 mm; extensible 5 - 5,2 mm; sin impresión; enclavable; gris



Código: 793-5501/000-014

Tarjeta de marcaje WMB; en forma de tarjeta; para anchura de borna 5 - 17,5 mm; extensible 5 - 5,2 mm; sin impresión; enclavable; marrón



Código: 793-5501/000-012

Tarjeta de marcaje WMB; en forma de tarjeta; para anchura de borna 5 - 17,5 mm; extensible 5 - 5,2 mm; sin impresión; enclavable; naranja



Código: 793-5501/000-005

Tarjeta de marcaje WMB; en forma de tarjeta; para anchura de borna 5 - 17,5 mm; extensible 5 - 5,2 mm; sin impresión; enclavable; rojo



Código: 793-5501/000-023

Tarjeta de marcaje WMB; en forma de tarjeta; para anchura de borna 5 - 17,5 mm; extensible 5 - 5,2 mm; sin impresión; enclavable; verde



Código: 793-5501/000-017

Tarjeta de marcaje WMB; en forma de tarjeta; para anchura de borna 5 - 17,5 mm; extensible 5 - 5,2 mm; sin impresión; enclavable; verde claro



Código: 793-5501/000-024

Tarjeta de marcaje WMB; en forma de tarjeta; para anchura de borna 5 - 17,5 mm; extensible 5 - 5,2 mm; sin impresión; enclavable; violeta



Código: 2009-115/000-002

WMB-Inline; para Smart Printer; 1500 unidades en rollo; extensible 5 - 5,2 mm; sin impresión; enclavable; amarillo



Código: 2009-115/000-006

WMB-Inline; para Smart Printer; 1500 unidades en rollo; extensible 5 - 5,2 mm; sin impresión; enclavable; azul



Código: 2009-115

WMB-Inline; para Smart Printer; 1500 unidades en rollo; extensible 5 - 5,2 mm; sin impresión; enclavable; blanco



Código: 2009-115/000-007

WMB-Inline; para Smart Printer; 1500 unidades en rollo; extensible 5 - 5,2 mm; sin impresión; enclavable; gris



Código: 2009-115/000-012

WMB-Inline; para Smart Printer; 1500 unidades en rollo; extensible 5 - 5,2 mm; sin impresión; enclavable; naranja



Código: 2009-115/000-023

WMB-Inline; para Smart Printer; 1500 unidades en rollo; extensible 5 - 5,2 mm; sin impresión; enclavable; verde



Código: 2009-115/000-017

WMB-Inline; para Smart Printer; 1500 unidades en rollo; extensible 5 - 5,2 mm; sin impresión; enclavable; verde claro



Código: 2009-115/000-024

WMB-Inline; para Smart Printer; 1500 unidades en rollo; extensible 5 - 5,2 mm; sin impresión; enclavable; violeta

1.1.2.2 Tira de marcadores



Código: 2009-110

Tiras de marcadores; para Smart Printer; en rollo; no extensible; sin impresión; enclavable; blanco

1.1.3 Placa final

1.1.3.1 Placa final



Código: 2006-1695

Placa distanciadora; Ancho 2,9 mm; gris



Código: 2006-1696

Placa distanciadora; Ancho 2,9 mm; naranja

1.1.4 Puente

1.1.4.1 Puente

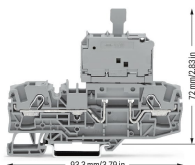


Código: 281-503

Puente de cortocircuito; para portafusible;
colores plateados

Instrucciones de manejo

Instalación



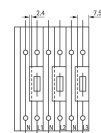
Dimensiones de portafusible enchufable

Portafusible basculante con unidad de re-
cambio

Instalación



La placa final garantiza que solo se pueda
retirar el fusible una vez extraído el porta-
fusibles enchufable.



Lado de borna abierta izquierda

Cuando utilice conectores macho de 10,4 mm de ancho, tenga en cuenta lo siguiente:

La anchura adicional del conector macho (10,4 mm en comparación con 7,5 mm de las bornas base) se debe compensar con placas intermedias (2,9 mm) cuando se cree un conjunto de bornas base equipado con portafusibles enchufables.