



LINGUA



CATALOGO PRODOTTI

2022

FOTO: @ELVISVARCELIJA

Novità 2022	3
Cannocchiali da Mira Barrage	4 – 5
Incontra i Nostri Legionari - P. Kozuch	6 – 7
Cannocchiali da Mira RapidStrike	8 – 9
Cannocchiali da Mira Tattici	10 – 11
Puntatori Red Dot Impulse	12 – 13
Incontra i Nostri Legionari - E. Varcelija	14 – 15
Puntatori Reflex Impact	16 – 17
Cannocchiali da Osservazione / Moltiplicatori	18 – 19
Binocoli	20 – 21
Puntatori Laser/Luce Charge	22 – 23
Puntatori Laser/Luce Battletek	24 – 25
Rival XL Kits / Impugnatura Rival	26 – 27
Bipiedi	28 – 29
Attacchi e Cinghie	30 – 31
Boresight Laser	32 – 33
Accessori	34 – 35



Saranno disponibili i prodotti contrassegnati "EMEA SPECIAL REQUEST ONLY" 3-6 mesi dalla data dell'ordine.

AR 30MM ATTACCO FISSO

Codice modello	FF34011
Anello diametro	30 mm
Materiale	Alluminio 6061-T6
Lunghezza	130 mm
Larghezza	52 mm
Altezza	64 mm
Peso	139 g



DIVERGE 3X MOLTIPLICATORE

Codice modello	FF19023
Ingrandimento	3x
Lenti obiettivo	24 mm
Diametro oculare	23 mm
Diametro pupilla d'uscita	8 mm
Distanza focale	48 mm
Campo visivo	10 m @ 100 m
Dimensioni	109 x 31 x 65 mm
Peso	190 g



RIVAL XL LASER ROSSO E TORCIA - IMPUGNATURA

Codice modello	FF35010K
Lunghezza onda laser	630 – 650 nm
Tipo di laser	Rosso, Classe IIIA
Visibilità (Giorno/Notte)	18 - 274 m
Regolazione deriva / elevazione	Continuo
Intensità massima	180 Lumen
Durata della batteria (Laser/Torcia/Entrambi)	6 / 7 / 4 ore
Dimensioni	202 x 38 x 96 mm
Peso	159 g



6.5 CREEDMOOR BORESIGHT LASER

Codice modello	FF39019
Durata della batteria	1 ora
Costruzione	Ottone



RIVAL XL LASER VERDE E TORCIA - IMPUGNATURA

Codice modello	FF35011K
Lunghezza onda laser	532 nm
Tipo di laser	Verde, Classe IIIA
Visibilità (Giorno/Notte)	46 - 549 m
Regolazione deriva / elevazione	Continuo
Intensità massima	180 Lumen
Durata della batteria (Laser/Torcia/Entrambi)	6 / 7 / 4 ore
Dimensioni	202 x 38 x 96 mm
Peso	159 g



9MM BORESIGHT LASER

Codice modello	FF39018
Durata della batteria	1 ora
Costruzione	Ottone



CANNOCCHIALI BARRAGE

Il Firefield Barrage 2.5-10x40 è il cannocchiale pronto a tutto, ideale per bersagli su distanze medio/brevi. Affidabili e precisi, i cannocchiali Barrage presentano un attacco a 2 pezzi, sono costruiti in lega 6061-T6, impermeabili su specifiche IPX4, e offrono un reticolo MIL-DOT illuminato in rosso e verde con una durata della batteria di 100 ore.

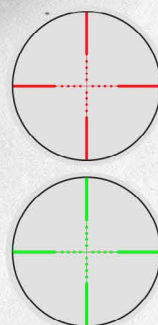


BARRAGE 2,5-10X40

Codice modello	FF13064
Ingrandimento	2,5 - 10x
Lenti obiettivo	40 mm
Distanza focale	60-55 mm
Campo visivo	11,6 - 3,8 m @ 100 m
Regolazione MOA	1/4
Gamma di regolazione	110 MOA
Durata della batteria	100 ore
Dimensioni	205 x 85 mm
Peso	501 g



ILLUMINAZIONE DEL MIL-DOT RETICOLO ROSSO/VERDE



SELETTORE DELLA LUMINOSITÀ DEL RETICOLO



PARALUCE INTEGRATO



ALTRI MODELLI BARRAGE

CANNOCCHIALI

BARRAGE 1,5-5X32

Codice modello	FF13061
Ingrandimento	1,5 - 5x
Lenti obiettivo	32 mm
Distanza focale	130-50 mm
Campo visivo	14 - 4,9 m @ 100 m
Regolazione MOA	1/2
Gamma di regolazione	130 MOA
Durata della batteria	100 ore
Dimensioni	210 x 80 mm
Peso	487 g



BARRAGE 2,5-10X40 CON LASER VERDE

Codice modello	FF13066
Ingrandimento	2,5 - 10x
Lenti obiettivo	40 mm
Distanza focale	60-55 mm
Campo visivo	11,6 - 3,8 m @ 100 m
Regolazione MOA	1/4
Gamma di regolazione	110 MOA
Tipo di laser	Verde, Classe IIIA
Durata della batteria (Optica / Laser)	100 / 16 ore
Dimensioni	205 x 85 mm
Peso	606 g



BARRAGE 1,5-5X32 CON LASER ROSSO

Codice modello	FF13062
Ingrandimento	1,5 - 5x
Lenti obiettivo	32 mm
Distanza focale	130-50 mm
Campo visivo	14 - 4,9 m @ 100 m
Regolazione MOA	1/2
Gamma di regolazione	130 MOA
Tipo di laser	Rosso, Classe IIIA
Durata della batteria (Optica / Laser)	100 / 16 ore
Dimensioni	210 x 80 mm
Peso	518 g



BARRAGE 2,5-10X40 CON LASER ROSSO

Codice modello	FF13065
Ingrandimento	2,5 - 10x
Lenti obiettivo	40 mm
Distanza focale	60-55 mm
Campo visivo	11,6 - 3,8 m @ 100 m
Regolazione MOA	1/4
Gamma di regolazione	110 MOA
Tipo di laser	Rosso, Classe IIIA
Durata della batteria (Optica / Laser)	100 / 16 ore
Dimensioni	205 x 85 mm
Peso	532 g



BARRAGE 1,5-5X32 CON LASER VERDE

Codice modello	FF13063
Ingrandimento	1,5 - 5x
Lenti obiettivo	32 mm
Distanza focale	130-50 mm
Campo visivo	14 - 4,9 m @ 100 m
Regolazione MOA	1/2
Gamma di regolazione	130 MOA
Tipo di laser	Verde, Classe IIIA
Durata della batteria (Optica / Laser)	100 / 16 ore
Dimensioni	210 x 80 mm
Peso	584 g



ILLUMINAZIONE DEL MIL-DOT RETICOLO ROSSO/VERDE



Nome: Paweł Kożuch
Instagram: @asg_oscypek_pl
Paese: Polonia 

Prodotti Firefield Preferiti:
Cannocchiale RapidStrike 1-6x24 (FF13070K) p.8
Torce tattiche BattleTek (FF25015) p.25

Con oltre 13 anni d'esperienza pratica sul campo, Paweł Kożuch è uno dei veterani della comunità polacca del Soft-Air. Non ha solo vissuto lo sviluppo e l'evoluzione di questo sport nel suo Paese, ma vi ha contribuito in larga parte. Paweł ha aiutato a plasmare e rendere popolare il Soft-Air tra i giovani polacchi nel corso degli anni, e continua a farlo tramite i suoi canali social e la sua attività di manutenzione alle repliche.

Paweł, meglio noto sui social media come Oscypek, dedica il suo profilo Instagram e il suo canale YouTube a una vasta gamma di temi interessanti. Dalla condivisione di informazioni tecniche e prodotti interessanti, alla creazione di contenuti quali Vlog e recensioni di prodotti, la presenza di Paweł sulle reti sociali è in costante evoluzione. "Il mio stile e i miei contenuti sono in continuo divenire. Ho così tanti piani per il futuro, contenuti ancora più interessanti e coinvolgenti da portare ai miei follower - gameplay e podcast sono primi sulla lista."

Secondo Oscypek, il suo percorso individuale ha seguito una strada comune nella comunità del Soft-Air - da interesse "innocente" a hobby serio, fino a diventare uno "stile di vita". "Non è così che succede ad ogni appassionato di Soft-Air?" - si domanda Paweł, nel descrivere una trasformazione che è arrivata in maniera così naturale. Oggi, infatti, offre servizi di customizzazione di repliche Soft-Air, che non si limita a riparare, ma aiuta attivamente "altri appassionati a realizzare i loro sogni". "Sono servizi altamente personalizzati. Ogni replica è unica e di allinea alle necessità personali del committente. Approccio i miei clienti con l'idea di fornire loro un pezzo unico. Non mi piacciono la noia e le idee ritrite."

Paweł è estremamente attento non solo alle sue repliche, ma anche agli accessori e alle ottiche che utilizza durante le sue partite. "Nelle mie conversazioni con appassionati da tutto il mondo, il nome 'Firefield' veniva sempre usato come sinonimo di qualità." Ciò ha attirato il suo interesse, e ha deciso di testarlo da se'. "Ovviamente, il brand non mi ha deluso. I miei prodotti preferiti sono i cannocchiali RapidStrike e le torce tattiche BattleTek. Se dovessi riassumere tutto in una frase, direi che la cosa che apprezzo e tengo più in considerazione è la loro affidabilità. Mi fanno stare tranquillo, ed è una cosa in meno di cui preoccuparsi!"

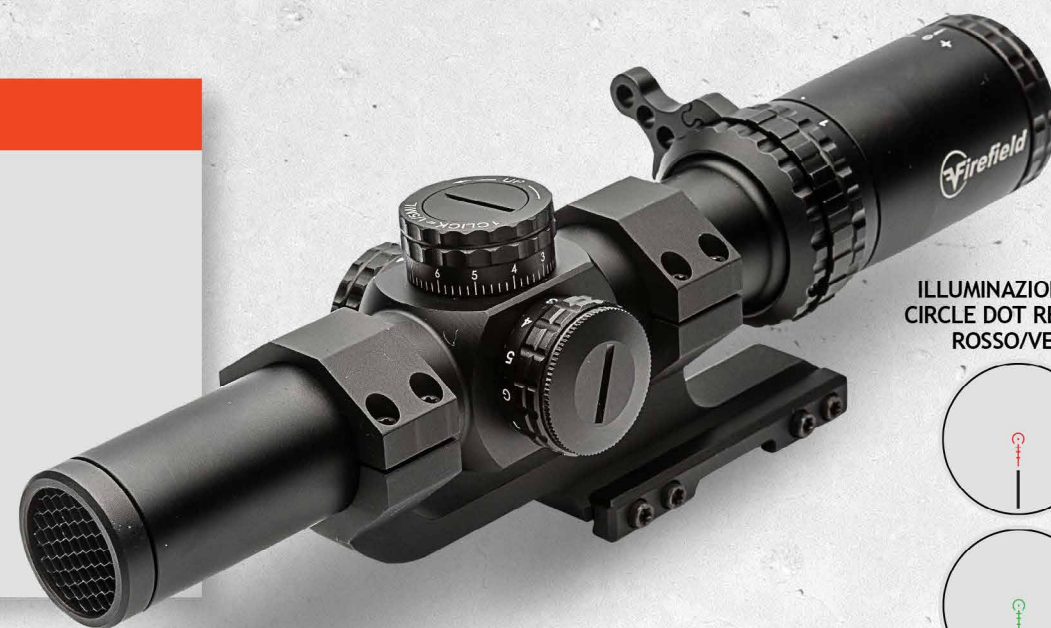
CANNOCCHIALI RAPIDSTRIKE

Il kit RapidStrike 1-6x24mm AR-15 offre rapidità, precisione e ampia gittata – qualcosa che un Red Dot semplicemente non può offrire. L'ingrandimento 1-6x velocizza l'allineamento senza distorsione del reticolo o dell'immagine del bersaglio, e 1-6x è il fattore d'ingrandimento perfetto per le distanze medie. Include un attacco sbalzato, una leva di regolazione rapida per gli ingrandimenti, un filtro antiriflesso e torrette autobloccabili e rapidamente resettabili sullo zero.

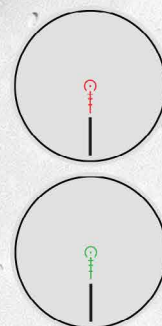


RAPIDSTRIKE 1-6X24 KIT

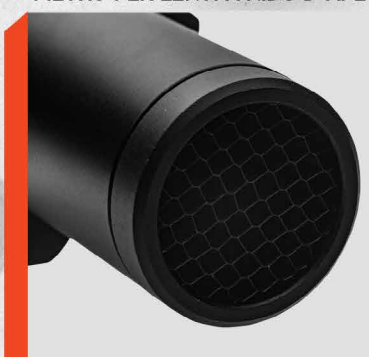
Codice modello	FF13070K
Ingrandimento	1 - 6x
Lenti obiettivo	24 mm
Distanza focale	101,2 mm
Campo visivo	34 - 6,1 m @ 100 m
Regolazione MOA	1/2
Gamma di regolazione	100 MOA
Diametro tubo	30 mm
Durata della batteria	100 ore
Dimensioni	249 x 48 mm
Peso	411 g



ILLUMINAZIONE DEL CIRCLE DOT RETICOLO ROSSO/VERDE



FILTRO PER LENTI A NIDO D'APE



LEVA DI ZOOM RAPIDO



SELETTORE COLORE RETICOLO



ALTRI MODELLI RAPIDSTRIKE

CANNOCCHIALI

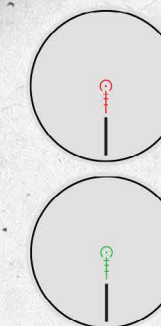
Costruito su una resistente scocca in alluminio, il RapidStrike 1-4x è impermeabile, resistente all'appannamento e alla polvere su specifiche IP67, resistente al rinculo fino al calibro .338, e utilizzabile a temperature dai -25 ° ai +55 ° C. Il RapidStrike pesa appena 391 grammi e offre fino a 100 ore di utilizzo con batterie CR2032. Il kit RapidStrike 1-4x include anche il puntatore Impact Mini, un attacco sbalzato, torrette autobloccanti, e un setup a doppia ottica per ingaggi su distanze medio/brevi.

RAPIDSTRIKE 1-4X24 KIT

Codice modello	FF13071K
Ingrandimento	1 - 4x
Lenti obiettivo	24 mm
Distanza focale	101,2 mm
Campo visivo	32,7 - 7,38 m @ 100 m
Regolazione MOA	1/2
Gamma di regolazione	50 MOA
Diametro tubo	30 mm
Durata della batteria	100 ore
Dimensioni	225 x 48 mm
Peso	393 g



ILLUMINAZIONE DEL CIRCLE DOT RETICOLO ROSSO/VERDE



PUNTATORE IMPACT MINI



TORRETTE AUTOBLOCCANTI



ATTACCO SBALZATO



CANNOCCHIALI TATTICI

Montabile su scine Weaver o Picatinny, il cannocchiale Firefield 3-12x40 Tactical AO IR presenta un reticolo MIL-DOT sul secondo piano focale, illuminato in rosso o verde per una vasta gamma di applicazioni tattiche. Munito di elementi ottici di precisione con trattamento multistrato e di una lente da 40mm all'obiettivo, il Tactical 3-12x40 è ideale per le distanze medio/lunghe e per le competizioni di tiro.

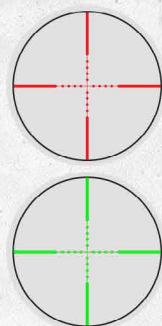


TATTICI 3-12X40AO IR

Codice modello	FF13043
Ingrandimento	3 - 12x
Lenti obiettivo	40 mm
Distanza focale	86 - 76 mm
Campo visivo	11,9 - 3,9 m @ 100 m
Regolazione MOA	1/4
Gamma di regolazione	45 MOA
Diametro tubo	25,4 mm
Durata della batteria	80 - 150 ore
Dimensioni	335 x 56 mm
Peso	510 g



ILLUMINAZIONE DEL MIL-DOT RETICOLO ROSSO/VERDE



REGOLAZIONE PARALLAX



SELETTORE COLORE RETICOLO



ANELLI DI BASE INCLUSI



ALTRI MODELLI TATTICI

CANNOCCHIALI

TATTICI 4-16X42AO IR

Codice modello	FF13044
Ingrandimento	4 - 16x
Lenti obiettivo	42 mm
Distanza focale	109 - 86 mm
Campo visivo	7,9 - 2,1 m @ 100 m
Regolazione MOA	1/4
Gamma di regolazione	40 MOA
Diametro tubo	25,4 mm
Durata della batteria	80 - 150 ore
Dimensioni	340 x 56 mm
Peso	737 g



Progettate per l'alta precisione, queste unità presentano un obiettivo regolabile per la correzione della parallasse e click da 1/8 di MOA per assicurare una regolazione estremamente accurata e un preciso piazzamento dei colpi.

Le torrette antiscivolo aperte per la regolazione dell'elevazione e della deriva consentono al tiratore di compensare la caduta balistica sul reticolo per una precisione ancora maggiore.

TATTICI 8-32X50AO IR

Codice modello	FF13045
Ingrandimento	8 - 32x
Lenti obiettivo	50 mm
Distanza focale	100 - 78 mm
Campo visivo	4,4 - 1,2 m @ 100 m
Regolazione MOA	1/8
Gamma di regolazione	30 MOA
Diametro tubo	25,4 mm
Durata della batteria	80 - 150 ore
Dimensioni	400 x 63 mm
Peso	793 g



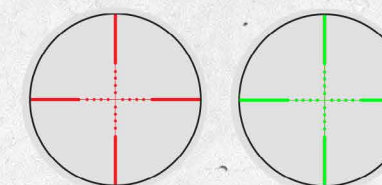
Resistenti ad acqua, appannamento e urti, i cannocchiali Tactical sono utilizzabili in ogni ambiente, a temperature tra i -20 e i +60°C. Dal peso inferiore ai 900 grammi, questi cannocchiali sono si leggeri, ma anche capaci di resistere al rinculo fino ai 1200 g. Le batterie offrono una durata di vita di 80-150 ore.

TATTICI 10-40X50AO IR

Codice modello	FF13046
Ingrandimento	10 - 40x
Lenti obiettivo	50 mm
Distanza focale	9 - 88 mm
Campo visivo	8,37 - 2,09 m @ 100 m
Regolazione MOA	1/8
Gamma di regolazione	30 MOA
Diametro tubo	25,4 mm
Durata della batteria	80 - 150 ore
Dimensioni	414 x 63 mm
Peso	878 g



ILLUMINAZIONE DEL MIL-DOT RETICOLO ROSSO/VERDE



PUNTATORI RED DOT IMPULSE

Il red dot Impulse 1x22 è perfetto per bersagli su distanze medio/brevi. L'ottica presenta un attacco a sbalzo per l'uso con ingranditori, un riferimento illuminato in rosso o verde e un corpo in alluminio resistente ad acqua, urti e appannamenti come da specifiche IPX5. Dal peso di soli 212 grammi, il leggerissimo Impulse è perfetto per la vostra arma, e offre da 15 a 240 ore di durata della batteria CR2032 a seconda del livello d'illuminazione. Batteria e coprilenti sono in dotazione.

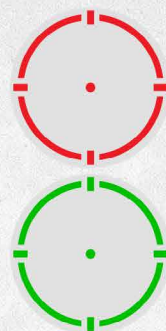


IMPULSE 1X22 COMPACT

Codice modello	FF26028-BOX
Diametro obiettivo	22 mm
Parallasse corretto	18 m
Regolazione MOA	1
Gamma di regolazione	120 MOA
Regolazioni	Analogiche
Tipo di batteria	CR2032
Durata della batteria (Alto/Basso)	15 / 240 ore
Dimensioni	90 x 58 x 71 mm
Peso	212 g



ROSSO/VERDE
CIRCLE DOT



COSTRUZIONE IN ALLUMINIO



SELETTORE DELLA LUMINOSITÀ DEL RETICOLO



TAPPI COPRI LENTE FLIP-UP



ALTRI MODELLI IMPULSE

PUNTATORI RED DOT

IMPULSE 1X28

Codice modello	FF26026
Diametro obiettivo	28 mm
Parallasse corretto	18 m
Regolazione MOA	1/2
Gamma di regolazione	120 MOA
Regolazioni	Analogiche
Tipo di batteria	1x AAA
Durata della batteria (Alto/Basso)	48,6 / 1000 ore
Dimensioni	142 x 60 x 73 mm
Peso	272 g



L'ottica a punto rosso Impulse è ideale per aiutare i tiratori ad acquisire i bersagli in un lampo, nella caccia e nel tiro sportivo con armi lunghe. Il reticolo è illuminabile in rosso e in verde, lasciando al tiratore la scelta in base alle condizioni di luce ambientale.

Costruito su una scocca in alluminio color nero opaco, l'Impulse è resistente agli impatti, all'appannamento e all'acqua come da specifiche IPX5. Progettato in Texas, è ideale per le armi sportive moderne.

Una sola batteria CR2032 può offrire fino a 240 ore di utilizzo continuo in base al livello d'illuminazione selezionato. Il Firefield Impulse resiste al rinculo fino al calibro .50 ed è fornito di coprilenti e batteria.

IMPULSE 1X28 CON LASER ROSSO

Codice modello	FF26027
Diametro obiettivo	28 mm
Parallasse corretto	18 m
Regolazione MOA	1/2
Gamma di regolazione	120 MOA
Regolazioni	Analogiche
Tipo di batteria	1x AAA
Durata della batteria (Alto/Basso)	48,6 / 1000 ore
Dimensioni	142 x 60 x 73 mm
Peso	309 g

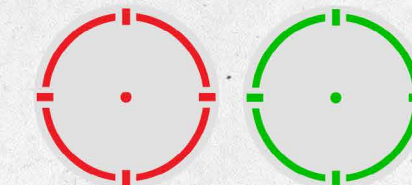


IMPULSE 1X22 CON LASER ROSSO


Codice modello	FF26029
Diametro obiettivo	22 mm
Parallasse corretto	18 m
Regolazione MOA	1
Gamma di regolazione	120 MOA
Regolazioni	Interruttori Digitali
Tipo di batteria	1x AAA
Durata della batteria (Alto/Basso)	29 / 170 ore
Dimensioni	90 x 58 x 71 mm
Peso	243 g



ROSSO/VERDE
CIRCLE DOT





Nome: Elvis Varcelija
Squadra: Bad Company
Instagram: @elvisvarcelija
Paese: Serbia 

Prodotti Firefield Preferiti:
Puntatori Reflex Impact XL (FF26024-BOX) p.16

Nato e cresciuto in Serbia, Elvis Varcelija è uno dei più grandi appassionati di Soft-Air che si possano mai incontrare. La sua passione per questo sport è letteralmente contagiosa quando lo si sente parlare delle sue avventure nel Soft-Air e dei suoi elettrizzanti incontri nel corso degli anni. Tramite il suo account Instagram @elvisvarcelija ha costruito un canale di grande successo che gli consente di condividere la sua esperienza e conoscenza con la comunità degli appassionati di Soft-Air. La sua abilità nel “catturare il momento” visivamente ha ispirato centinaia di appassionati a seguire le sue ombre.

Conscio della responsabilità legata all’aver un così ampio seguito, Elvis usa il suo profilo Instagram come piattaforma per riunire le persone, connetterle e portarle a stare assieme. Avendo passato periodi difficili nella sua vita, Elvis ha trovato la salvezza nella pratica del Soft-Air e nelle relazioni con i suoi compagni di squadra. “In tanti mi hanno aiutato agli inizi, e oggi provo a fare lo stesso con gli altri. La mia squadra è la mia roccia, è tutto per me, è fratellanza e fiducia. Quando la mia vita è diventata un percorso oscuro, i miei compagni di Soft-Air sono stati un raggio di luce che per me ha fatto una grande differenza. Il mondo del Soft-Air mi ha rimesso in piedi, mi ha fatto di nuovo sorridere, mi ha reso di nuovo vivo! E questo è ciò che provo a fare per gli altri - raggiungerli e supportarli condividendo le mie esperienze personali, ispirandoli con le mie fotografie.

E in effetti, le fotografie e i contenuti visivi di Elvis sono a dir poco affascinanti. Il suo scopo è di risultare reale e genuino in tutto ciò che condivide, mostrando il suo equipaggiamento senza falsità. “Quando si parla di equipaggiamento su cui posso contare, l’ottica Impact Reflex XL ne fa spesso parte per molte ragioni: il puntamento rapido è vitale in molte situazioni, l’illuminazione è perfetta, senza effetto Ghosting, e ovviamente è importante il fatto che pesi poco.”

PUNTATORI REFLEX IMPACT

Il Firefield Impact XL è un puntatore a riflesso compatto per armi lunghe a canna liscia o rigata, che offre facilità e rapidità d'acquisizione del bersaglio ed estrazione pupillare illimitata. Il Firefield Impact XL presenta quattro diversi reticoli e cinque livelli d'illuminazione, selezionabili in base alle preferenze del tiratore. Realizzato su una struttura in alluminio, è resistente agli urti e all'acqua come da specifiche IP55.



IMPACT XL

Codice modello	FF26024-BOX
Reticolo	4 Motivi Diversi
Colore reticolo	Rosso
Lenti obiettivo	33 x 24 mm
Parallasse corretto	22,86 m
Regolazione MOA	1
Gamma di regolazione	120 MOA
Durata della batteria (Alto/Basso)	25 / 120 ore
Dimensioni	92 x 51 x 52 mm
Peso	158 g



ROSSO MULTI DOT



RESISTENTE AGLI URTI E ALL'ACQUA



ESTRAZIONE PUPILLARE ILLIMITATA



TAPPO DELLA BATTERIA / FACILE ACCESSO



ALTRI MODELLI IMPACT

PUNTATORI REFLEX

IMPACT MINI

Codice modello	FF26021-BOX
Reticolo	5 MOA Dot
Colore reticolo	Rosso
Lenti obiettivo	16 x 21 mm
Parallasse corretto	45,72 m
Regolazione MOA	Continuo
Gamma di regolazione	120 MOA
Durata della batteria (Alto/Basso)	40 / 200 ore
Dimensioni	49 x 30 x 25 mm
Peso	28 g



IMPACT MINI KIT CON 45° INTERFACCIA

Codice modello	FF26021K-BOX
Reticolo	5 MOA Dot
Colore reticolo	Rosso
Lenti obiettivo	16 x 21 mm
Parallasse corretto	45,72 m
Regolazione MOA	Continuo
Gamma di regolazione	120 MOA
Durata della batteria (Alto/Basso)	40 / 200 ore
Dimensioni	49 x 30 x 25 mm
Peso	28 g



IMPACT

Codice modello	FF26022-BOX
Reticolo	4 Motivi Diversi
Colore reticolo	Rosso
Lenti obiettivo	33 x 23 mm
Parallasse corretto	22,86 m
Regolazione MOA	1
Gamma di regolazione	150 MOA
Durata della batteria (Alto/Basso)	20 / 200 ore
Dimensioni	77 x 35 x 53 mm
Peso	133 g



IMPACT DUO

Codice modello	FF26023
Reticolo	4 Motivi Diversi
Colore reticolo	Rosso
Lenti obiettivo	32 x 22 mm
Parallasse corretto	22,86 m
Regolazione MOA	1
Gamma di regolazione	150 MOA
Tipo di laser	Rosso, Classe IIIA
Durata della batteria (Alto/Basso)	75 / 9000 ore
Durata della batteria con laser (Alto/Basso)	25 / 40 ore
Dimensioni	88 x 52 x 51 mm
Peso	158 g

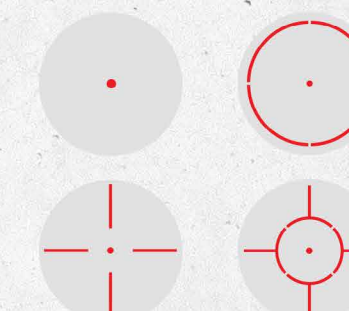


IMPACT XLT

Codice modello	FF26025-BOX
Reticolo	4 Motivi Diversi
Colore reticolo	Rosso
Lenti obiettivo	33 x 24 mm
Parallasse corretto	22,86 m
Regolazione MOA	1
Gamma di regolazione	120 MOA
Durata della batteria (Alto/Basso)	40 / 250 ore
Dimensioni	92 x 65 x 54 mm
Peso	221 g



ROSSO MULTI DOT



Focalizzate oggetti di qualsiasi dimensione col kit del cannocchiale da osservazione Firefield® 12-36x50SE. Alta qualità dell'immagine, versatilità e ampio range d'ingrandimento lo rendono ideale per il tiro tattico e la caccia sulle lunghe distanze. Un oculare gommato e una comoda ghiera di messa a fuoco facilitano l'uso sia sulle distanze brevi che su quelle più grandi.



12-36X50SE KIT

Codice modello	FF11016K
Ingrandimento	12 - 36x
Lenti obiettivo	50 mm
Distanza focale	18,79 mm
Distanza minima di focalizzazione	3,65 m
Campo visivo	50 - 24 m @ 1000 m
Regolazione diottrica	-4 ~ +8
Dimensioni	285 x 100 x 76 mm
Peso	266 g



INCLUDE TREPPEDI



INCLUDE CUSTODIA TRASPORTO



PARALLASSE CORRETTO



20X50 KIT

Codice modello	FF11011K
Ingrandimento	20x
Lenti obiettivo	50 mm
Distanza focale	10,66 mm
Distanza minima di focalizzazione	7 m
Campo visivo	56 m @ 1000 m
Regolazione diottrica	-4 ~ +8
Dimensioni	183 x 89 x 76 mm
Peso	420 g



20X60SE KIT

Codice modello	FF11018K
Ingrandimento	20 - 60x
Lenti obiettivo	60 mm
Distanza focale	16,7 mm
Distanza minima di focalizzazione	4,6 m
Campo visivo	37 - 19 m @ 1000 m
Regolazione diottrica	-4 ~ +8
Dimensioni	350 x 145 x 76 mm
Peso	638 g



DIVERGE 3X MOLTIPLICATORE

Codice modello	FF19023
Ingrandimento	3x
Lenti obiettivo	24 mm
Diametro oculare	23 mm
Diametro pupilla d'uscita	8 mm
Distanza focale	48 mm
Campo visivo	10 m @ 100 m
Dimensioni	109 x 31 x 65 mm
Peso	190 g



I cannocchiali da osservazione Firefield sono progettati per soddisfare gli utenti novizi come i più esperti, in tutti gli usi dal tiro sportivo alla vita all'aria aperta. Maggior versatilità è garantita dall'ingrandimento variabile.

La messa a fuoco rapida facilita l'osservazione su brevi o lunghe distanze. Le ampie lenti multi-strato degli obiettivi migliorano la trasmissione luminosa e rendono questi cannocchiali efficienti in ogni condizione di luce ambientale.



Coi suoi 10 ingrandimenti e il sistema a prisma BAK-4 – il sistema a prisma di qualità più alta sul mercato – il binocolo Firefield® 10x42 offre eccellente luminosità, visibilità chiara e immagini vivide. Resistente all'acqua e riempito d'idrogeno, questo binocolo è costruito per essere affidabile e offrire il massimo risultato in ogni condizione. La struttura è gommata per una presa salda e per proteggere dagli impatti.



10X42 BINOCOLO

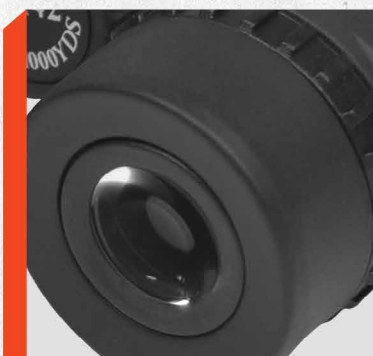
Codice modello	FF12020
Ingrandimento	10x
Lenti obiettivo	42 mm
Distanza focale	14 mm
Campo visivo	102 m @ 1000 m
Distanza interpupillare	54 – 72 mm
Dimensioni	152 x 152 x 50 mm
Peso	581 g



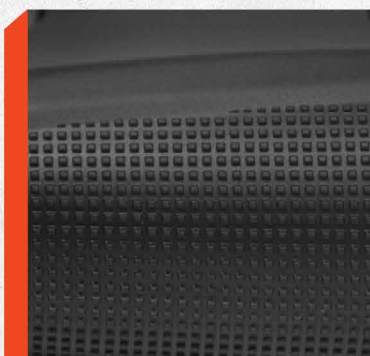
REGOLAZIONE DELLA MESSA A FUOCO



ESTRAZIONE PUPILLARE REGOLABILE



LA STRUTTURA È GOMMATA



LM 10X42 BINOCOLO

Codice modello	FF12002
Ingrandimento	10x
Lenti obiettivo	42 mm
Distanza focale	10 mm
Campo visivo	91 m @ 1000 m
Distanza interpupillare	48 – 75 mm
Dimensioni	142 x 96 x 56 mm
Peso	425 g



I binocoli Firefield sono rinomati per il prezzo contenuto e l'alta qualità. La maggior parte dei modelli monta elementi ottici con trattamento multistrato per immagini nitide, luminose e ad alto contrasto.

Molto ergonomici, compatti e leggeri, i binocoli Firefield sono ideali per le uscite a caccia o all'aria aperta più lunghe. Tutti sono forniti di cinghia e custodia per il trasporto, coprilenti e panno per la pulizia.



Il Firefield Charge AR è la perfetta combinazione di torcia tattica e puntatore laser a luce verde per la vostra carabina preferita. Il laser è visibile fino a 46 metri di distanza di giorno e 549 metri di notte. Dotato di torcia a LED da 180 Lumen, questo puntatore è ideale per l'acquisizione di bersagli nell'oscurità più totale. Alimentato da una batteria CR2, il Charge AR è facile da utilizzare ed è fornito di un pulsante d'accensione sulla scocca e di interruttore remoto.



CHARGE AR LASER VERDE E TORCIA

Codice modello	FF25009
Lunghezza onda laser	532 nm
Tipo di laser	Verde, Classe IIIA
Visibilità (Giorno/Notte)	46 - 549 m
Regolazione deriva / elevazione	468 MOA / 410 MOA
Intensità massima	180 Lumen
Durata della batteria (Laser/Torcia/Entrambi)	3,5 / 3,5 / 1,5 ore
Dimensioni	56 x 57 x 28 mm
Peso	96 g



PULSANTE DI GOMMA - SELETTORE LASER



PULSANTE DI GOMMA - SELETTORE TORCIA



INCLUDE INTERRUTTORE A PRESSIONE



CHARGE AR CON LASER ROSSO

Codice modello	FF25006
Lunghezza onda laser	630 - 650 nm
Tipo di laser	Rosso, Classe IIIA
Visibilità (Giorno/Notte)	18 - 275 m
Regolazione deriva / elevazione	468 MOA / 410 MOA
Durata della batteria	40 ore
Dimensioni	56 x 42 x 28 mm
Peso	68 g



CHARGE AR LASER ROSSO E TORCIA

Codice modello	FF25008
Lunghezza onda laser	630 - 650 nm
Tipo di laser	Rosso, Classe IIIA
Visibilità (Giorno/Notte)	18 - 275 m
Regolazione deriva / elevazione	468 MOA / 410 MOA
Intensità massima	180 Lumen
Durata della batteria (Laser/Torcia/Entrambi)	3,5 / 3,5 / 1,5 ore
Dimensioni	56 x 57 x 28 mm
Peso	96 g



CHARGE AR CON LASER VERDE

Codice modello	FF25007
Lunghezza onda laser	532 nm
Tipo di laser	Verde, Classe IIIA
Visibilità (Giorno/Notte)	46 - 549 m
Regolazione deriva / elevazione	468 MOA / 410 MOA
Durata della batteria	3,5 ore
Dimensioni	56 x 42 x 28 mm
Peso	68 g



I puntatori della serie Firefield Charge sono disponibili con laser a luce rossa, verde, torcia tattica integrata, o una combinazione degli elementi di cui sopra. Il colore nero e il basso profilo li rendono ideali per l'uso su pistole o fucili, e sono regolabili per elevazione e deriva: impossibili da ignorare.

I modelli Firefield Charge sono alimentati da batterie CR2, con ore e ore di durata: una cosa in meno di cui preoccuparsi per focalizzarsi sull'azione.

CHARGE AR LUCE

Codice modello	FF73012
Intensità massima	180 Lumen
Durata della batteria	3,5 ore
Dimensioni	56 x 42 x 28 mm
Peso	62 g



La torcia tattica Firefield BattleTek con laser a luce verde integrato (FF25018) è ideale per l'acquisizione rapida del bersaglio e le simulazioni di combattimento in situazioni di luce scarsa. I modelli BattleTek sono compatti e leggeri, realizzati in Nylon e fibra di vetro, resistenti all'acqua e agli urti si specifiche IP55, e al rinculo fino al calibro .308. Sono dotati di LED da 150 Lumen con opzione strobo e laser a luce verde da 5mW, con una portata massima di 46 metri di giorno e 549 metri di notte.



BATTLETEK TORCIA CON LASER VERDE

Codice modello	FF25018
Tipo lampadina	LED Bianco
Intensità massima	150 Lumen
Durata della batteria (Torcia)	1,4 ore
Lunghezza onda laser	520 - 532 nm
Tipo di laser	Verde, Classe IIIA
Visibilità (Giorno/Notte)	46 - 549 m
Durata della batteria (Laser)	2,5 ore (50 min laser & luce)
Dimensioni	66 x 33 x 28 mm
Peso	65 g



CONTROLLI AMBIDESTRI



TAPPO DELLA BATTERIA



COMPATTO E LEGGERO



BATTLETEK CON LASER ROSSO

Codice modello	FF25016
Lunghezza onda laser	650 nm
Tipo di laser	Rosso, Classe IIIA
Visibilità (Giorno/Notte)	18 - 274 m
Durata della batteria	19 ore
Dimensioni	61 x 33 x 28 mm
Peso	53 g



BATTLETEK CON LASER VERDE

Codice modello	FF25017
Lunghezza onda laser	520 - 532 nm
Tipo di laser	Verde, Classe IIIA
Visibilità (Giorno/Notte)	46 - 549 m
Durata della batteria	2,5 ore
Dimensioni	601 x 33 x 28 mm
Peso	53 g



BATTLETEK SUBCOMPACT CON LASER ROSSO

Codice modello	FF25019
Lunghezza onda laser	650 nm
Tipo di laser	Rosso, Classe IIIA
Visibilità (Giorno/Notte)	27 - 274 m
Durata della batteria	2 - 6 ore
Dimensioni	47 x 27 x 27 mm
Peso	26 g



BATTLETEK SUBCOMPACT CON LASER VERDE

Codice modello	FF25020
Lunghezza onda laser	520 - 532 nm
Tipo di laser	Verde, Classe IIIA
Visibilità (Giorno/Notte)	46 - 549 m
Durata della batteria	40 min - 2 ore
Dimensioni	47 x 27 x 27 mm
Peso	26 g



BATTLETEK TORCIA TATTICA

Codice modello	FF25015
Tipo lampadina	LED Bianco
Intensità massima	150 Lumen
Durata della batteria	1,8 ore
Dimensioni	66 x 33 x 27 mm
Peso	54 g



IMPUGNATURE RIVAL

L'impugnatura frontale Firefield con torcia integrata è perfetta per qualsiasi AR-15 con astina M-LOK: è compatta, leggera, realizzata in metallo e composito con finitura nera opaca. La torcia tattica con laser a luce verde integrato è estremamente potente, con una portata massima di 549 metri di notte e di 46 metri di giorno. L'impugnatura frontale Rival XL con torcia tattica e laser integrati è un accessorio fondamentale per il tiro e per la caccia sulle brevi distanze, in qualsiasi condizione di luce ambientale.



RIVAL XL LASER VERDE E TORCIA - IMPUGNATURA KIT

Codice modello	FF35011K
Lunghezza onda laser	532 nm
Tipo di laser	Verde, Classe IIIA
Visibilità (Giorno/Notte)	46 - 549 m
Regolazione deriva / elevazione	Continuo
Intensità massima	180 Lumen
Durata della batteria (Laser/Torcia/Entrambi)	6 / 7 / 4 ore
Dimensioni	202 x 38 x 96 mm
Peso	159 g



TAPPO DELLA BATTERIA / LUCE



ACCENSIONE TRAMITE
INTERRUTTORE ERGONOMICO



5MW LASER



ALTRI MODELLI RIVAL

IMPUGNATURE

RIVAL XL LASER ROSSO E TORCIA - IMPUGNATURA KIT

Codice modello	FF35010K
Lunghezza onda laser	630 - 650 nm
Tipo di laser	Rosso, Classe IIIA
Visibilità (Giorno/Notte)	18 - 274 m
Regolazione deriva / elevazione	Continuo
Intensità massima	180 Lumen
Durata della batteria (Laser/Torcia/Entrambi)	6 / 7 / 4 ore
Dimensioni	202 x 38 x 96 mm
Peso	159 g



RIVAL XL M-LOK IMPUGNATURA

Codice modello	FF35006
Finitura	Nero Opaco
Tipo di aggancio	M-LOK
Dimensioni	173 x 51 x 13 mm
Peso	68 g



RIVAL XL KEYMOD IMPUGNATURA

Codice modello	FF35007
Finitura	Nero Opaco
Tipo di aggancio	Keymod
Dimensioni	173 x 51 x 13 mm
Peso	68 g



RIVAL IMPUGNATURA

Codice modello	FF35004
Finitura	Nero Opaco
Tipo di aggancio	Picatinny
Dimensioni	69 x 30 x 94 mm
Peso	116 g



RIVAL KEYMOD IMPUGNATURA

Codice modello	FF35005
Finitura	Nero Opaco
Tipo di aggancio	Keymod
Dimensioni	69 x 30 x 89 mm
Peso	130 g



RIVAL M-LOK IMPUGNATURA

Codice modello	FF35008
Finitura	Nero Opaco
Tipo di aggancio	M-LOK
Dimensioni	69 x 30 x 89 mm
Peso	141 g



BIPIEDI

Il bipiede compatto Firefield® presenta un'interfaccia imbottita e due gambe estensibili su diverse lunghezze, dai 15 ai 23 centimetri, a seconda delle preferenze del tiratore. La struttura si adatta a canne di ogni tipologia. I piedini gommati assicurano la massima stabilità, e la costruzione leggera in alluminio è perfetta per il trasporto e per occupare poco spazio in cassaforte. Facile da installare sui classici attacchi presenti sulla maggior parte dei fucili, è dotato di tensionatore regolabile e non necessita di modifiche all'arma per essere installato. Un adattatore Picatinny è fornito in dotazione.



15-23 cm COMPACT BIPIEDE

Codice modello	FF34023
Larghezza (non esteso)	177 mm
Altezza (non esteso)	177 mm
Larghezza (esteso)	254 mm
Altezza (esteso)	254 mm
Dimensioni (chiuso)	182 x 81 x 43 mm
Peso	408 g



REGOLAZIONE DELLA TENSIONE CON LEVA DI COMANDO



PIEDINI GOMMATI



COSTRUZIONE LEGGERA IN ALLUMINIO



ALTRI MODELLI

BIPIEDI

15-23 cm BIPIEDE STRONGHOLD

Codice modello	FF34026
Larghezza (non esteso)	203 mm
Altezza (non esteso)	165 mm
Larghezza (esteso)	266 mm
Altezza (esteso)	228 mm
Dimensioni (chiuso)	203 x 101 x 50 mm
Peso	442 g



23-35,5 cm BIPIEDE

Codice modello	FF34024
Larghezza (non esteso)	254 mm
Altezza (non esteso)	254 mm
Larghezza (esteso)	381 mm
Altezza (esteso)	381 mm
Dimensioni (chiuso)	254 x 81 x 43 mm
Peso	462 g



28-40,6 cm BIPIEDE STRONGHOLD

Codice modello	FF34027
Larghezza (non esteso)	317 mm
Altezza (non esteso)	279 mm
Larghezza (esteso)	444 mm
Altezza (esteso)	419 mm
Dimensioni (chiuso)	342 x 101 x 50 mm
Peso	513 g



23-30,4 cm BIPIEDE SCARAB - DUE PEZZI

Codice modello Keymod	FF34025KMD*
Codice modello M-LOK	FF34025MLK
Altezza (non esteso)	228 mm
Altezza (esteso)	304 mm
Dimensioni (chiuso)	228 x 38 x 43 mm
Peso	360 g



35,5-40,6 cm BIPIEDE STRONGHOLD

Codice modello	FF34028
Larghezza (non esteso)	419 mm
Altezza (non esteso)	381 mm
Larghezza (esteso)	609 mm
Altezza (esteso)	571 mm
Dimensioni (chiuso)	457 x 101 x 50 mm
Peso	581 g



La cinghia tattica a punto singolo Firefield Paracord è solida e durevole, realizzata in filo di nylon da 250 chili di portata intrecciato in stile King Cobra. La cinghia è larga 3,8 cm ed è regolabile tra gli 83 e gli 86 cm in estensione per offrire resistenza e comfort nell'utilizzo quotidiano. In caso d'emergenza, può essere sciolta in 25 metri di Paracord utilizzabile.

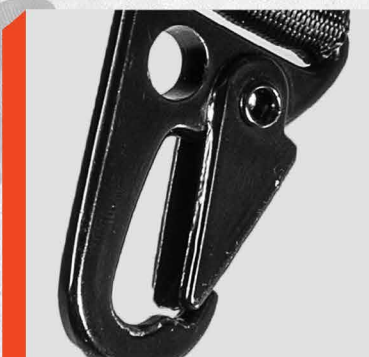


CINGHIA TATTICA IN PARACORD A PUNTO SINGOLO

Codice modello	FF46000
Resistenza paracord	250 kg
Lunghezza paracord	24,38 m
Lunghezza cinghia	711 - 787 mm
Larghezza cinghia	38 mm
Peso	283 g



CLIP IN ALLUMINIO



SOLIDA E DUREVOLE



ETICHETTA DI MARCA



CINGHIA TATTICA - PARACORD A DUE PUNTI

Codice modello	FF46001
Resistenza paracord	250 kg
Lunghezza paracord	24,38 m
Lunghezza cinghia	952 - 1143 mm
Larghezza cinghia	38 mm
Peso	247 g



AR 30MM ATTACCO FISSO

Codice modello	FF34011
Anello diametro	30 mm
Materiale	Alluminio 6061-T6
Lunghezza	130,3 mm
Larghezza	51,6 mm
Altezza	63,9 mm
Peso	139 g



INTERFACCIA WEAVER PICATINNY 45°

Codice modello	FF34009
Dimensioni	55 x 40 x 22 mm
Peso	51 g



Le cinghie tattiche Firefield in Paracord di nylon sono disponibili in versione a uno o due punti d'attacco. Spesse, intrecciate in uno solido stile King Cobra, presentano clip d'aggancio per l'uso su armi lunghe e bretelle di rilascio rapido.

L'interfaccia Firefield Weaver-Picatinny inclinata a 45 gradi si assicura a qualsiasi arma per assicurare precisione e costanza nel tiro. Compatte e leggere, le interfacce Firefield sono realizzate in ottone, solide e facili da trasportare.

EDGE KEYMOD RIALZO

4 INCHES
(10,1 CM)

Codice modello	FF34050.001
Tipo di rialzo	Picatinny / Weaver
Dimensioni	59 mm
Peso	28 g



BORESIGHT LASER

Il boresight laser a luce rossa Firefield calibro 6.5 Creedmoor è ciò di cui avete bisogno per regolare un'ottica rapidamente, con precisione e affidabilità. Realizzati in ottone, i boresight laser Firefield si inseriscono nella camera di scoppio ed emettono un raggio laser per mostrare sul bersaglio il punto d'impatto del proiettile.



6.5 CREEDMOOR BORESIGHT LASER

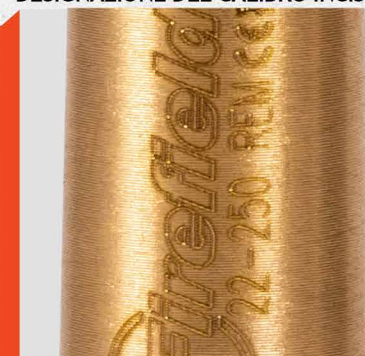
Codice modello	FF39019
Durata della batteria	1 ora
Costruzione	Ottone



TAPPO BATTERIA IN OTTONE



DESIGNAZIONE DEL CALIBRO INCISA



DUE BATTERIE AG5 INCLUSE



ALTRI MODELLI

LASER ROSSO UNIVERSAL BORESIGHT

Codice modello	FF39000
Durata della batteria	3 ore
Costruzione	Alluminio



.30-06 BORESIGHT LASER

Codice modello	FF39011
Durata della batteria	1 ora
Costruzione	Ottone



7.62X39 BORESIGHT LASER

Codice modello	FF39013
Durata della batteria	1 ora
Costruzione	Ottone



.223 | 5.56 BORESIGHT LASER

Codice modello	FF39016
Durata della batteria	1 ora
Costruzione	Ottone



BORESIGHT LASER

.243 | .308 | 7.63X54 BORESIGHT

Codice modello	FF39012
Durata della batteria	1 ora
Costruzione	Ottone



.264 WIN | 7MM REM MAG BORESIGHT

Codice modello	FF39017
Durata della batteria	1 ora
Costruzione	Ottone



12 GAUGE BORESIGHT LASER

Codice modello	FF39015
Durata della batteria	1 ora
Costruzione	Ottone



9MM BORESIGHT LASER

Codice modello	FF39018
Durata della batteria	1 ora
Costruzione	Ottone



Il kit di pulizia Firefield AR, compatibile con piattaforme AR-15 calibro .223 e .308, contiene tutto ciò che serve per mantenere la vostra arma in perfetta efficienza, più simile possibile a com'era quando l'avete acquistata. Include scovoli e spazzole per la canna e la camera di scoppio in entrambi i calibri, in aggiunta a 20 pezzuole, sondini in ottone, un cavetto flessibile, un oliatore e due spazzoline di diversa taglia.

KIT DI PULIZIA AR

Codice modello	FF38000
Materiale	600D Nylon
Dimensioni	127 x 106 x 71 mm
Peso	266 g



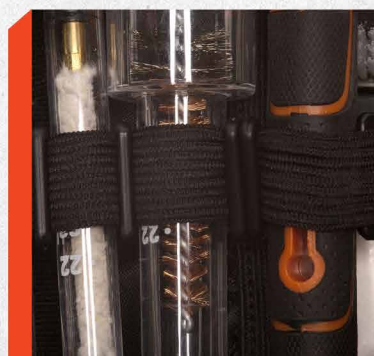
CAVETTO FLESSIBILE



CUSTODIA CON CERNIERA



SCOVOLI



OCCHIALI TATTICI A PROTEZIONE

Codice modello	FF79001
Materiale	Policarbonato
Protezione	UV400
Dimensioni	144 x 50 x 45 mm
Peso	25 g



Gli accessori Firefield coprono una vasta gamma di necessità per ogni occasione. Per la vostra sicurezza, Firefield offre gli occhiali protettivi High-Performance Shooting Glasses e le torce tattiche T1000.

Firefield offre strumenti multiuso dedicati alla piattaforma AR per la manutenzione sul campo, e pannelli zigrinati per migliorare la presa sull'astina. Firefield offre anche una vasta gamma di monopiedi e bipiedi, per offrirvi una serie di piattaforme di tiro sempre stabili e confortevoli atte a dominare il rinculo.

BASTONE A CACCIA

Codice modello	FF35009
Materiale	Alluminio / Schiuma / Sughero / Plastica
Diametro massimo impugnatura	43 mm
Larghezza rest	89 mm
Peso	340 g



FORGED IN



VICTORY

USA
INFO@FIRE-FIELD.COM
817.225.0310

EMEA
SALES@SELLMARKEU.NET
+359 2 434 3287