



SPRACHE



FOTO: @ELVISVARCELIJA

PRODUKTKATALOG

2022

Neue Produkte	3
Barrage Zielfernrohre	4 – 5
Unsere Legionäre - P. Kozuch	6 – 7
RapidStrike Zielfernrohre	8 – 9
Taktische Zielfernrohre	10 – 11
Impulse Rotpunktvisiere	12 – 13
Unsere Legionäre - E. Varcelija	14 – 15
Impact Reflexvisiere	16 – 17
Spektive / Magnifier	18 – 19
Ferngläser	20 – 21
Charge Laser/Licht Visiere	22 – 23
Battletek Laser/Licht Visiere	24 – 25
Rival Kits / Vordergriffe / Laser	26 – 27
Zweibeiner	28 – 29
Montage und Waffenriemen	30 – 31
Laserpatronen / Laser Boresights	32 – 33
Zubehör	34 – 35



Produkte, die mit „EMEA SPECIAL REQUEST ONLY“ gekennzeichnet sind, werden 3 bis 6 Monate ab Bestelldatum verfügbar sein.

AR 30MM MONTAGE - FEST

Modell	FF34011
Ringdurchmesser	30 mm
Material	Aluminium 6061-T6
Länge	130 mm
Breite	52 mm
Höhe	64 mm
Gewicht	139 g



DIVERGE 3X MAGNIFIER

Modell	FF19023
Vergrößerung	3x
Objektivlinse	24 mm
Okulardurchmesser	23 mm
Austrittspupille	8 mm
Augenabstand	48 mm
Sehfeld	10 m @ 100 m
Maße	109 x 31 x 65 mm
Gewicht	190 g



RIVAL XL LASER UND TASCHENLAMPE - ROT

Modell	FF35010K
Laser Wellenlänge	630 – 650 nm
Lasertyp	Rot, Klasse IIIA
Effektive Reichweite (Tag/Nacht)	18-274 m
Seiten- / Höhenverstellung	Kontinuierlich
LED Output	180 Lumen
Batterielaufzeit (Laser/Licht/Beide)	6 / 7 / 4 Stunden
Maße	202 x 38 x 96 mm
Gewicht	159 g



6.5 CREEDMOOR LASERPATRONE

Modell	FF39019
Batterielaufzeit	1 Stunde
Konstruktion	Messing



RIVAL XL LASER UND TASCHENLAMPE - GRÜN

Modell	FF35011K
Laser Wellenlänge	532 nm
Lasertyp	Grün, Klasse IIIA
Effektive Reichweite (Tag/Nacht)	46 - 549 m
Seiten- / Höhenverstellung	Kontinuierlich
LED Output	180 Lumen
Batterielaufzeit (Laser/Licht/Beide)	6 / 7 / 4 Stunden
Maße	202 x 38 x 96 mm
Gewicht	159 g



9MM LASERPATRONE

Modell	FF39018
Batterielaufzeit	1 Stunde
Konstruktion	Messing



BARRAGE ZIELFERNROHRE

Das Firefield Barrage 2,5-10x40 Zielfernrohr ist die ideale Optik für den Einsatz im Nah- und Mittelbereich. Die Barrage-Zielfernrohre sind für robuste Zuverlässigkeit und Präzisionsgenauigkeit gebaut und verfügen über eine zweiteilige Montage, Wasserdichtigkeit nach IPX4, eine Konstruktion aus 6061-T6-Aluminium in Flugzeugqualität, ein rot/grün beleuchtetes Mil-Dot-Absehen und eine Batterielebensdauer von 100 Stunden.

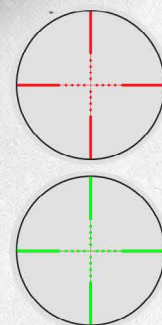


BARRAGE 2,5-10X40

Modell	FF13064
Vergrößerung	2,5 – 10x
Objektivlinse	40 mm
Augenabstand	60-55 mm
Sehfeld	11,6 - 3,8 m @ 100 m
MOA Einstellung	1/4
MOA Verstellbereich	110 MOA
Batterielaufzeit	100 Stunden
Maße	205 x 85 mm
Gewicht	501 g



ROT/GRÜN BELEUCHTETES MIL-DOT ABSEHEN



HELLIGKEITSAUSWAHL



INTEGRIERTE SONNENBLENDE



WEITERE BARRAGE MODELLE

ZIELFERNROHRE

BARRAGE 1,5-5X32

Modell	FF13061
Vergrößerung	1,5 – 5x
Objektivlinse	32 mm
Augenabstand	130-50 mm
Sehfeld	14 - 4,9 m @ 100 m
MOA Einstellung	1/2
MOA Verstellbereich	130 MOA
Batterielaufzeit	100 Stunden
Maße	210 x 80 mm
Gewicht	487 g



BARRAGE 2,5-10X40 MIT GRÜNEM LASER

Modell	FF13066
Vergrößerung	2,5 – 10x
Objektivlinse	40 mm
Augenabstand	60-55 mm
Sehfeld	11,6 - 3,8 m @ 100 m
MOA Einstellung	1/4
MOA Verstellbereich	110 MOA
Lasertyp	Grün, Klasse IIIA
Batterielaufzeit (Optik / Laser)	100 / 16 Stunden
Maße	205 x 85 mm
Gewicht	606 g



BARRAGE 1,5-5X32 MIT ROTEM LASER

Modell	FF13062
Vergrößerung	1,5 – 5x
Objektivlinse	32 mm
Augenabstand	130-50 mm
Sehfeld	14 - 4,9 m @ 100 m
MOA Einstellung	1/2
MOA Verstellbereich	130 MOA
Lasertyp	Rot, Klasse IIIA
Batterielaufzeit (Optik / Laser)	100 / 16 Stunden
Maße	210 x 80 mm
Gewicht	518 g



BARRAGE 2,5-10X40 MIT ROTEM LASER

Modell	FF13065
Vergrößerung	2,5 – 10x
Objektivlinse	40 mm
Augenabstand	60-55 mm
Sehfeld	11,6 - 3,8 m @ 100 m
MOA Einstellung	1/4
MOA Verstellbereich	110 MOA
Lasertyp	Rot, Klasse IIIA
Batterielaufzeit (Optik / Laser)	100 / 16 Stunden
Maße	205 x 85 mm
Gewicht	532 g

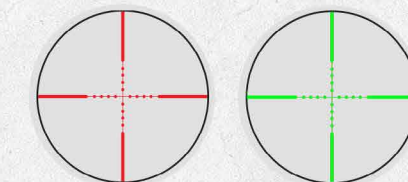


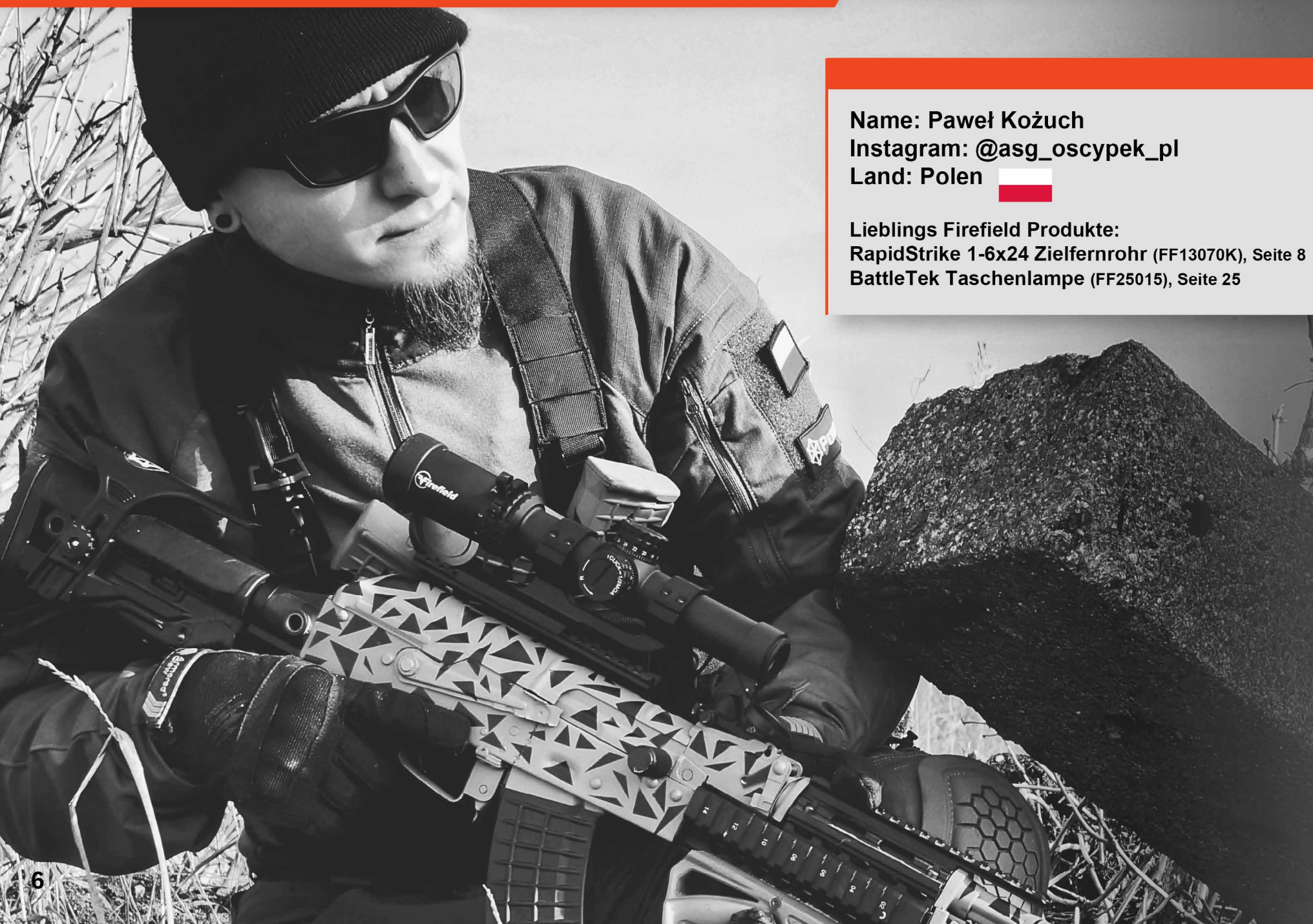
BARRAGE 1,5-5X32 MIT GRÜNEM LASER


Modell	FF13063
Vergrößerung	1,5 – 5x
Objektivlinse	32 mm
Augenabstand	130-50 mm
Sehfeld	14 - 4,9 m @ 100 m
MOA Einstellung	1/2
MOA Verstellbereich	130 MOA
Lasertyp	Grün, Klasse IIIA
Batterielaufzeit (Optik / Laser)	100 / 16 Stunden
Maße	210 x 80 mm
Gewicht	584 g



ROT/GRÜN BELEUCHTETES MIL-DOT ABSEHEN





Name: Paweł Kożuch
Instagram: @asg_oscypek_pl
Land: Polen 

Lieblings Firefield Produkte:
 RapidStrike 1-6x24 Zielfernrohr (FF13070K), Seite 8
 BattleTek Taschenlampe (FF25015), Seite 25

Mit mehr als 13 Jahren praktischer Erfahrung in diesem Bereich ist Paweł Kożuch einer der Veteranen der polnischen Airsoft-Community. Er hat nicht nur die Entwicklung und Evolution des Sports in seinem Land miterlebt, sondern auch einen großen Teil dazu beigetragen. Paweł hat den Sport mitgestaltet und Airsoft im Laufe der Jahre bei jungen Leuten populär gemacht. Dies tut er auch weiterhin über seine Social-Media-Kanäle und den Airsoft-Replika-Service, den er anbietet.

Paweł, in den sozialen Medien besser bekannt als Oscypek, hat sein Instagram-Profil und seinen YouTube-Kanal einer Vielzahl von interessanten Themen gewidmet. Vom Teilen technischer Informationen und interessanter Produkte bis hin zur Erstellung von Inhalten in Form von VLOGS und Produktrezensionen entwickelt sich Pawełs Social-Media-Präsenz ständig weiter. "Mein Stil und meine Inhalte sind ständig im Fluss. Ich habe so viele Pläne für die Zukunft, um meinen Followern noch interessantere und ansprechendere Inhalte zu bieten - Gameplays und Podcasts stehen ganz oben auf meiner Liste."

Laut Oscypek folgt seine persönliche Reise einem in der Airsoft-Community weit verbreiteten Weg - von einem "unschuldigen" Interesse über ein ernsthaftes Hobby bis hin zu einer "Lebenseinstellung". "Ich meine, ist das nicht das, was jedem Airsoft-Spieler passiert?" - fragt sich Paweł, während er die Verwandlung beschreibt, die ihm so natürlich vorkam. Tatsächlich bietet er jetzt als Hobby Replikatoren an, die er nicht nur repariert, sondern auch anderen Airsoftspielern hilft, ihre Träume zu verwirklichen. "Diese Dienstleistungen sind sehr individuell. Jedes einzelne Stück ist einzigartig und entspricht den individuellen Bedürfnissen des Besitzers. Ich gehe auf meine Kunden mit der Absicht zu, ihnen ein einzigartiges Exemplar zu liefern. Ich mag keine Langeweile und keine Duplizierung von Ideen."

Paweł achtet nicht nur auf seine nachgebildeten Waffen, sondern auch auf das Zubehör und die optische Ausrüstung, die er bei den Spielen verwendet. "Bei Gesprächen mit Leuten aus aller Welt wurde der Name "Firefield" immer als Qualitätsmerkmal genannt." Das hat sein Interesse geweckt und er wollte es selbst testen. "Natürlich hat die Marke nicht enttäuscht. Mein Lieblingszubehör sind das RapidStrike-Zielfernrohr und die BattleTek Taschenlampe. Wenn ich es in einem Satz zusammenfassen sollte, würde ich sagen, dass ich ihre zuverlässige Funktionsweise während der Spiele am meisten schätze. Sie geben mir ein gutes Gefühl und ich muss mir um eine Sache weniger Sorgen machen!"

RAPIDSTRIKE ZIELFERNROHRE

Mit dem RapidStrike 1-6x24mm Zielfernrohr-Kit bekommen Sie eine schnelle, genaue und weitreichende Vergrößerung - etwas, das Sie mit einem Rotpunktvisier nicht erreichen können. Die 1-6-fache Vergrößerung ermöglicht schnelles und präzises Zielen und Schießen ohne Ziel- oder Absehenverzerrung. Die 1- bis 6-fache Vergrößerung ist perfekt für den Einsatz auf mittlere Entfernung. Zum Lieferumfang gehören eine Cantilever-Montage, eine Schnellverstellung für schnelle Vergrößerungswechsel, ein Wabenfilter zur Verringerung von Blendeffekten und ein rückstellbarer Verriegelungsturm, der auf Null rückgestellt werden kann.

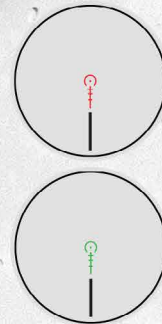


RAPIDSTRIKE 1-6X24 KIT

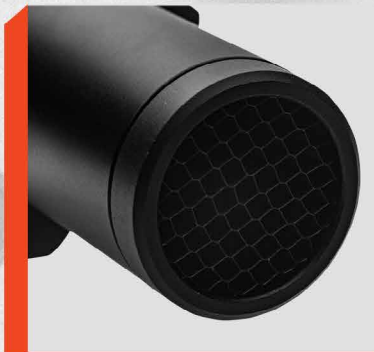
Modell	FF13070K
Vergrößerung	1 - 6x
Objektivlinse	24 mm
Augenabstand	101,2 mm
Sehfeld	34 - 6,1 m @ 100 m
MOA Einstellung	1/2
MOA Verstellbereich	100 MOA
Rohrdurchmesser	30 mm
Batterielaufzeit	100 Stunden
Maße	249 x 48 mm
Gewicht	411 g



ROT/GRÜN BELEUCHTETES KREIS-PUNKT ABSEHEN



WABENFILTER,



SCHNELLVERSTELLUNGHEBEL



ABSEHEN-FARBWÄHLER



WEITERE RAPIDSTRIKE MODELLE

ZIELFERNROHRE

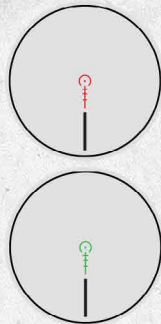
Das in einem robusten Aluminiumgehäuse untergebrachte RapidStrike 1-4x ist nach IP67 wasser- und staubdicht, beschlagfrei, widerstandsfähig gegen Rückstoß des Kalibers .338 und kann bei Temperaturen zwischen -25°C und + 55°C eingesetzt werden. Bei Verwendung von CR2032-Batterien, funktioniert das RapidStrike bis zu 100 Stunden lang und wiegt nur 391 Gramm. Neben dem Impact Mini-Reflexvisier beinhaltet das RapidStrike 1-4x Kit eine Cantilever-Montage, Pop-up Verriegelungstürme. Damit ist es als Doppeloptik einsetzbar für Nah- und Mittelbereich.

RAPIDSTRIKE 1-4X24 KIT

Modell	FF13071K
Vergrößerung	1 - 4x
Objektivlinse	24 mm
Augenabstand	101,2 mm
Sehfeld	32,7 - 7,38 m @ 100 m
MOA Einstellung	1/2
MOA Verstellbereich	50 MOA
Rohrdurchmesser	30 mm
Batterielaufzeit	100 Stunden
Maße	225 x 48 mm
Gewicht	393 g



ROT/GRÜN BELEUCHTETES KREIS-PUNKT ABSEHEN



IMPACT REFLEXVISIER



POP-UP VERRIEGELUNGSTÜRME



TAKTISCHE EINTEILIGE MONTAGE



TAKTISCHE ZIELFERNROHRE

Das Firefield 3-12x40 Tactical AO IR Zielfernrohr kann entweder auf einer Weaver- oder Picatinny-Schiene montiert werden und ist mit einem schwarzen, roten oder grünen Mil-Dot Absehen in der zweiten Bildebene für eine Vielzahl von taktischen Anwendungen ausgestattet. Das 3-12x40 Tactical Riflescope ist mit einer fortschrittlichen, mehrfach vergüteten Präzisionsoptik und einem 40-mm-Objektiv ausgestattet und bietet eine außergewöhnliche Klarheit für das Anvisieren von Zielen auf mittlere bis weite Entfernungen und das Wettkampfschießen.

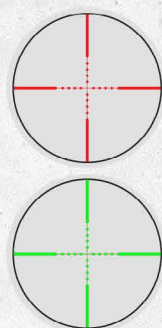


TAKTISCHE 3-12X40AO IR

Modell	FF13043
Vergrößerung	3 - 12x
Objektivlinse	40 mm
Augenabstand	86 - 76 mm
Sehfeld	11,9 - 3,9 m @ 100 m
MOA Einstellung	1/4
MOA Verstellbereich	45 MOA
Rohrdurchmesser	25,4 mm
Batterielaufzeit	80 - 150 Stunden
Maße	335 x 56 mm
Gewicht	510 g



ROT/GRÜN BELEUCHTETES MIL-DOT ABSEHEN



EINSTELLBARE PARALLAXE-OBJEKTIVLINSE



ABSEHEN-FARBWÄHLER



MONTAGERINGE ENTHALTEN



WEITERE TAKTISCHE MODELLE

ZIELFERNROHRE

TAKTISCHE 4-16X42AO IR

Modell	FF13044
Vergrößerung	4 - 16x
Objektivlinse	42 mm
Augenabstand	109 - 86 mm
Sehfeld	7,9 - 2,1 m @ 100 m
MOA Einstellung	1/4
MOA Verstellbereich	40 MOA
Rohrdurchmesser	25,4 mm
Batterielaufzeit	80 - 150 Stunden
Maße	340 x 56 mm
Gewicht	737 g



TAKTISCHE 8-32X50AO IR

Modell	FF13045
Vergrößerung	8 - 32x
Objektivlinse	50 mm
Augenabstand	100 - 78 mm
Sehfeld	4,4 - 1,2 m @ 100 m
MOA Einstellung	1/8
MOA Verstellbereich	30 MOA
Rohrdurchmesser	25,4 mm
Batterielaufzeit	80 - 150 Stunden
Maße	400 x 63 mm
Gewicht	793 g



TAKTISCHE 10-40X50AO IR

Modell	FF13046
Vergrößerung	10 - 40x
Objektivlinse	50 mm
Augenabstand	9 - 88 mm
Sehfeld	8,37 - 2,09 m @ 100 m
MOA Einstellung	1/8
MOA Verstellbereich	30 MOA
Rohrdurchmesser	25,4 mm
Batterielaufzeit	80 - 150 Stunden
Maße	414 x 63 mm
Gewicht	878 g

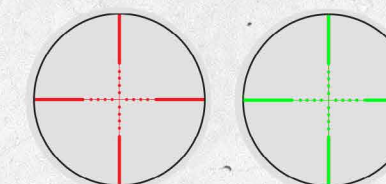


Konzipiert für Präzisionsgenauigkeit, verfügen diese Geräte über eine verstellbare Objektivlinse zur Korrektur der Parallaxe und eine 1/8-Zoll-Klick-MOA-Einstellung, die eine genaue Nulleinstellung und Geschosspatzen gewährleistet.

Die griffigen, offenen Höhen- und Seitenverstellungstürme ermöglichen dem Schützen eine schnelle Feinabstimmung des Absehens für den Geschossabfall und gewährleisten so eine noch höhere Präzision.

Die wasserdichten, stoßfesten und beschlagsicheren Tactical Riflescopes können bei Temperaturen zwischen -20 und 60 Grad Celsius eingesetzt werden und sind somit ein vielseitiges Werkzeug für jede Umgebung. Mit einem Gewicht von weniger als zwei Pfund sind diese Zielfernrohre extrem leicht und können dennoch einem Rückstoß von bis zu 1.200 g standhalten. Die Batterielebensdauer der einstellbaren Beleuchtung liegt zwischen 80 und 150 Stunden.

ROT/GRÜN BELEUCHTETES MIL-DOT ABSEHEN



IMPULSE ROTPUNKTVISIERE

Das Impulse 1x22 Dot Sight ist perfekt für die Zielerfassung im Nah- und Mittelbereich. Die Optik verfügt über ein einzigartiges Cantilever-Montagedesign (zur Verwendung mit Magnifizieren), eine rote und grüne Kreispunkt-Absehen-Beleuchtung und ein stoßfestes, beschlagsicheres und wasserdichtes IPX5-Design aus Aluminium. Mit einem Gewicht von nur 212 Gramm ist das leichte Impulse perfekt für Ihren nächsten Aufbau geeignet und bietet eine Batterielevensdauer von 15 bis 240 Stunden (je nach Einstellung) mit nur einer CR2032-Batterie. Das Impulse wird mit Objektivkappen und Batterie geliefert.

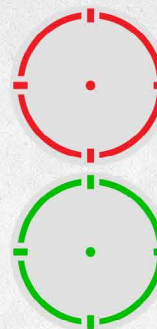


IMPULSE 1X22 COMPACT

Modell	FF26028-BOX
Objektivlinse	22 mm
Parallaxeinstellung	18 m
MOA Einstellung	1
MOA Verstellbereich	120 MOA
Steuerung	Analoge Steuerung
Batterietyp	CR2032
Batterielaufzeit (Hoch/Niedrig)	15 / 240 Stunden
Maße	90 x 58 x 71 mm
Gewicht	212 g



ROT/GRÜN
KREIS-PUNKT



ALUMINIUMKONSTRUKTION



HELLIGKEITSAUSWAHL



OBJEKTIVKAPPEN



WEITERE IMPULSE MODELLE

ROTPUNKTVISIERE

IMPULSE 1X28

Modell	FF26026
Objektivlinse	28 mm
Parallaxeinstellung	18 m
MOA Einstellung	1/2
MOA Verstellbereich	120 MOA
Steuerung	Analoge Steuerung
Batterietyp	1x AAA
Batterielaufzeit (Hoch/Niedrig)	48,6 / 1000 Stunden
Maße	142 x 60 x 73 mm
Gewicht	272 g



IMPULSE 1X28 MIT ROTEM LASER

Modell	FF26027
Objektivlinse	28 mm
Parallaxeinstellung	18 m
MOA Einstellung	1/2
MOA Verstellbereich	120 MOA
Steuerung	Analoge Steuerung
Batterietyp	1x AAA
Batterielaufzeit (Hoch/Niedrig)	48,6 / 1000 Stunden
Maße	142 x 60 x 73 mm
Gewicht	309 g



IMPULSE 1X22 MIT ROTEM LASER

Modell	FF26029
Objektivlinse	22 mm
Parallaxeinstellung	18 m
MOA Einstellung	1
MOA Verstellbereich	120 MOA
Steuerung	Digitale Steuerung
Batterietyp	1x AAA
Batterielaufzeit (Hoch/Niedrig)	29 / 170 Stunden
Maße	90 x 58 x 71 mm
Gewicht	243 g

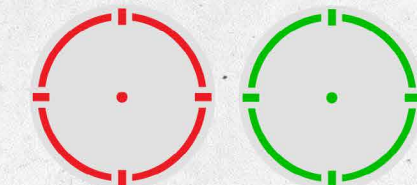


Das Impulse Rotpunktvisier ist ideal für das Scheibenschießen und die Jagd auf Büchsen und Flinten und ermöglicht dem Schützen eine blitzschnelle Zielerfassung. Dank der roten oder grünen Absehenbeleuchtung kann der Schütze seine bevorzugte Absehenfarbe für unterschiedliche Bedingungen wählen.

Das Impulse ist aus Aluminium gefertigt, mattschwarz lackiert, stoßfest, beschlagfrei und wasserdicht nach IPX5. Diese in Texas entwickelte Optik ist perfekt für Ihren nächsten SBR- oder leichten MSR-Aufbau.

Eine CR2032-Batterie reicht für fünfzehn bis zweihundertvierzig Stunden Betriebsdauer (je nach Einstellung). Das Impulse kann einen Rückstoß bis zu Kaliber .50 bewältigen und wird mit aufklappbaren Linsenklappen und einer Batterie geliefert.

ROT/GRÜN
KREIS-PUNKT





Name: Elvis Varcelija
Team: Bad Company
Instagram: @elvisvarcelija
Land: Serbien 

Lieblings Firefield Produkte:
Impact XL Reflexvisier (FF26024-BOX) Seite 16

Der in Serbien geborene und aufgewachsene Elvis Varcelija ist einer der engagiertesten Airsoft-Spieler, die Sie je treffen werden. Seine Leidenschaft für das Spiel ist buchstäblich ansteckend, wenn man ihn über seine Airsoft-Abenteuer und aufregenden Begegnungen im Laufe der Jahre sprechen hört. Über seinen Instagram-Account @elvisvarcelija hat er einen sehr erfolgreichen Kanal aufgebaut, auf dem er seine Erfahrungen und sein Wissen mit der Airsoft-Community teilen kann. Seine Fähigkeit, den Moment visuell einzufangen", hat Hunderte von Airsoft-Spielern dazu inspiriert, in seine Fußstapfen zu treten.

Elvis ist sich der Verantwortung bewusst, die mit einer so großen Fangemeinde einhergeht, und nutzt sein Instagram-Profil als Plattform, um Menschen zusammenzubringen, sie zu verbinden und zu vereinen. Nachdem er eine harte Zeit in seinem Leben durchgemacht hatte, fand Elvis Rettung im Airsoft-Spiel und vor allem in der Verbindung mit seinen Teammitgliedern. "Viele haben mir geholfen, als ich anfang, und jetzt versuche ich, das Gleiche für andere zu tun. Mein Team ist mein Fels, mein Ein und Alles. Es geht nur um Brüderlichkeit und Vertrauen. Als die Dunkelheit mein Leben beherrschte, waren meine Airsoft-Kameraden ein kleiner Lichtstrahl, der mir geholfen hat. Meine Airsoft-Welt hat mich buchstäblich hochgezogen, mich wieder zum Strahlen gebracht, mich wieder lebendig gemacht! Genau das versuche ich für andere zu tun - meine persönlichen Erfahrungen zu teilen, ihnen die Hand zu reichen und sie zu unterstützen, sie durch meine Fotos zu inspirieren.

In der Tat sind Elvis' Fotografien und Bilder mehr als fesselnd. Sein Ziel ist es, in allem, was er mitteilt, echt und authentisch zu sein, seine Alltagsausrüstung zu zeigen und keine gefälschten Setups. "Wenn es um die Ausrüstung geht, auf die ich mich verlasse, ist das Impact Reflex Visier XL sehr oft Teil meines Setups, und zwar aus mehreren Gründen: das schnelle Anvisieren ist in so vielen Situationen lebenswichtig, die Beleuchtung ist perfekt, es gibt kein Ghosting, und natürlich die Tatsache, dass es weniger wiegt, was ich sehr wichtig finde."

IMPACT ROTPUNKTVISIERE

Das Firefield Impact XL ist ein kompaktes Reflexvisier für moderne Sportgewehre und Schrotflinten, das die Zielerfassung erleichtert. Das Impact XL bietet eine schnelle Zielerfassung und einen unbegrenzten Augenabstand für schnelles und einfaches Zielen und verfügt über 4 verschiedene Absehenoptionen mit 5 Helligkeitseinstellungen, die dem Benutzer die ultimative Auswahl ermöglichen. Dieses robuste Reflexvisier ist stoßfest und wasserdicht nach IP55 und besteht aus einem langlebigen Aluminiumgussgehäuse.

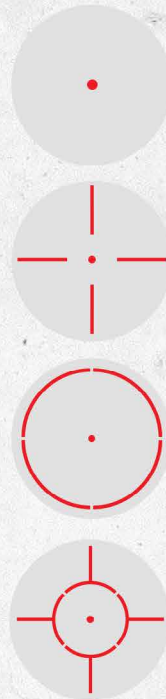


IMPACT XL

Modell	FF26024-BOX
Retikel-Typ	4 Mustern
Retikelfarbe	Rot
Objektivlinse	33 x 24 mm
Parallaxe-Korrektur	22,86 m
MOA Einstellung	1
MOA Verstellbereich	120 MOA
Batterielaufzeit (Hoch/Niedrig)	25 / 120 Stunden
Maße	92 x 51 x 52 mm
Gewicht	158 g



ROTHER MULTI-PUNKT



IP 55 WASSERDICHT



UNENDLICHER AUGENABSTAND



LEICHT ZUGÄNGLICHER BATTERIEDECKEL



WEITERE IMPACT MODELLE

IMPACT MINI

Modell	FF26021-BOX
Retikel-Typ	5 MOA Punkt
Retikelfarbe	Rot
Objektivlinse	16 x 21 mm
Parallaxe-Korrektur	45,72 m
MOA Einstellung	Kontinuierlich
MOA Verstellbereich	120 MOA
Batterielaufzeit (Hoch/Niedrig)	40 / 200 Stunden
Maße	49 x 30 x 25 mm
Gewicht	28 g



IMPACT MINI KIT MIT 45° MONTAGE

Modell	FF26021K-BOX
Retikel-Typ	5 MOA Punkt
Retikelfarbe	Rot
Objektivlinse	16 x 21 mm
Parallaxe-Korrektur	45,72 m
MOA Einstellung	Kontinuierlich
MOA Verstellbereich	120 MOA
Batterielaufzeit (Hoch/Niedrig)	40 / 200 Stunden
Maße	49 x 30 x 25 mm
Gewicht	28 g



IMPACT

Modell	FF26022-BOX
Retikel-Typ	4 Mustern
Retikelfarbe	Rot
Objektivlinse	33 x 23 mm
Parallaxe-Korrektur	22,86 m
MOA Einstellung	1
MOA Verstellbereich	150 MOA
Batterielaufzeit (Hoch/Niedrig)	20 / 200 Stunden
Maße	77 x 35 x 53 mm
Gewicht	133 g



IMPACT DUO

Modell	FF26023
Retikel-Typ	4 Mustern
Retikelfarbe	Rot
Objektivlinse	32 x 22 mm
Parallaxe-Korrektur	22,86 m
MOA Einstellung	1
MOA Verstellbereich	150 MOA
Lasertyp	Rot, Klasse IIIA
Batterielaufzeit (Hoch/Niedrig)	75 / 9000 Stunden
Batterielaufzeit mit Laser (Hoch/Niedrig)	25 / 40 Stunden
Maße	88 x 52 x 51 mm
Gewicht	158 g

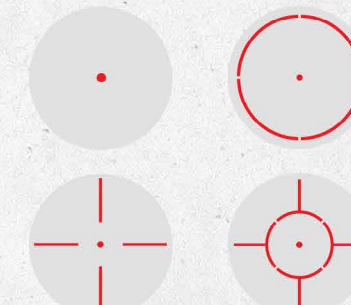


IMPACT XLT

Modell	FF26025-BOX
Retikel-Typ	4 Mustern
Retikelfarbe	Rot
Objektivlinse	33 x 24 mm
Parallaxe-Korrektur	22,86 m
MOA Einstellung	1
MOA Verstellbereich	120 MOA
Batterielaufzeit (Hoch/Niedrig)	40 / 250 Stunden
Maße	92 x 65 x 54 mm
Gewicht	221 g



ROTHER MULTI-PUNKT



Mit dem Firefield® 12-36x50SE Spektiv-Kit können Sie Objekte jeder Größe ins Visier nehmen. Dieses Spektiv liefert hochwertige Bilder und eine vielseitige Vergrößerung und bietet einen großen Vergrößerungsbereich, der sich ideal für das taktische Zielschießen und die Verfolgung von Wild auf große Entfernungen eignet. Ein komfortables Gummi-Okular mit Hilfe eines Schnellfokussierknopfes erleichtert das Einstellen auf kurze und lange Distanzen.



12-36X50SE KIT

Modell	FF11016K
Vergrößerung	12 - 36x
Objektivlinse	50 mm
Augenabstand	18,79 mm
Nahbereich	3,65 m
Sehfeld	50 - 24 m @ 1000 m
Dioptriereinstellung	-4 ~ +8
Maße	285 x 100 x 76 mm
Gewicht	266 g



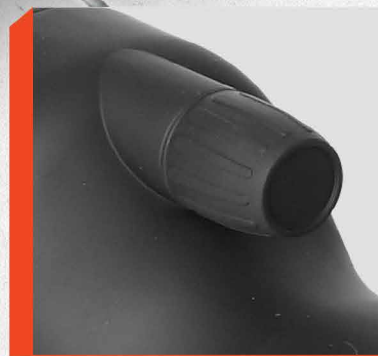
ALUMINIUMSTATIV (DREIBEIN) ENTHALTEN



HARTSCHALENKOFFER ENTHALTEN



PARALLAXE-KORREKTUR



20X50 KIT

Modell	FF11011K
Vergrößerung	20x
Objektivlinse	50 mm
Augenabstand	10,66 mm
Nahbereich	7 m
Sehfeld	56 m @ 1000 m
Dioptriereinstellung	-4 ~ +8
Maße	183 x 89 x 76 mm
Gewicht	420 g



20X60SE KIT

Modell	FF11018K
Vergrößerung	20 - 60x
Objektivlinse	60 mm
Augenabstand	16,7 mm
Nahbereich	4,6 m
Sehfeld	37 - 19 m @ 1000 m
Dioptriereinstellung	-4 ~ +8
Maße	350 x 145 x 76 mm
Gewicht	638 g



DIVERGE 3X MAGNIFIER

Modell	FF19023
Vergrößerung	3x
Objektivlinse	24 mm
Okulardurchmesser	23 mm
Austrittspupille	8 mm
Augenabstand	48 mm
Sehfeld	10 m @ 100 m
Maße	109 x 31 x 65 mm
Gewicht	190 g



Die Firefield Spektive wurden für alle Benutzer - vom Anfänger bis zum Experten - und für eine Vielzahl von Schieß- und Outdoor-Anwendungen entwickelt. Die variable Vergrößerung ermöglicht dem Benutzer eine größere Vielseitigkeit bei den Beobachtungsmöglichkeiten.

Mit der Schnellverstellung des Fokus ist es einfach, kurze oder lange Beobachtungsdistanzen zu erreichen. Große Objektivlinsen und eine mehrfach vergütete Optik erhöhen die Lichtsammel-Leistung und ermöglichen den Einsatz des Spektiv sowohl bei Tageslicht als auch in der Dämmerung.



Mit seiner hohen 10-fachen Vergrößerung und dem Bak-4-Prismensystem - dem hochwertigsten Prismensystem auf dem Markt - liefert das Firefield® 10x42-Fernglas brillantes Licht, klare Bilder und lebendige Landschaften. Dieses mit Stickstoff gefüllte und wasserdichte Fernglas ist auf Zuverlässigkeit ausgelegt, so dass der Benutzer bei jedem Ausflug maximale Ergebnisse erzielen kann. Das Äußere ist mit einer gummierten Panzerung beschichtet, die für einen soliden Griff und Schutz vor leichten Stößen sorgt.



10X42 FERNGLAS

Modell	FF12020
Vergrößerung	10x
Objektivlinse	42 mm
Augenabstand	14 mm
Sehfeld	102 m @ 1000 m
Pupillenabstand	54 – 72 mm
Maße	152 x 152 x 50 mm
Gewicht	581 g



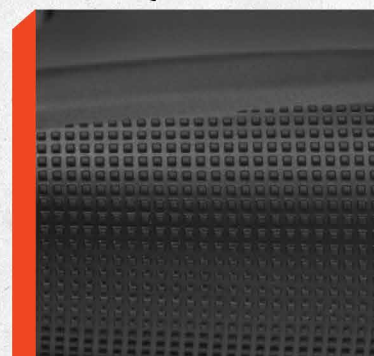
FOKUSEINSTELLUNG



EINSTELLBARE AUGENENTLASTUNG



BEQUEMER GRIFF



LM 10X42 FERNGLAS

Modell	FF12002
Vergrößerung	10x
Objektivlinse	42 mm
Augenabstand	10 mm
Sehfeld	91 m @ 1000 m
Pupillenabstand	48 – 75 mm
Maße	142 x 96 x 56 mm
Gewicht	425 g



Firefield-Ferngläser sind bekannt für ihr gutes Preis-Leistungs-Verhältnis und ihre hochwertige Leistung. Sie verfügen in der Regel über eine vollständig mehrfach vergütete Optik, die helle, scharfe und kontrastreiche Bilder liefert.

Die Firefield-Ferngläser sind kompakt und leicht, ideal für den Transport oder die Aufbewahrung bei langen Jagden, Wanderungen und Abenteuern. Alle Firefield-Ferngläser werden mit Trageriemen, Tragetasche, Objektivschutz und Tüchern geliefert.



CHARGE LASER/LICHT VISIERE

Das Firefield Charge AR Green Laser Sight & Taschenlampe ist die ultimative Laser/Taschenlampen-Kombination für Ihr Lieblingsgewehr. Der Laser hat eine sichtbare Reichweite von 46 Metern bei Tag und eine Sichtweite von bis zu 549 Metern bei Nacht. Zusammen mit einer 180-Lumen-LED-Taschenlampe ist dieses Visier ideal für die Zielerfassung in völliger Dunkelheit. Das mit einer einzigen CR2-Batterie betriebene Charge AR Green Laser Sight mit Taschenlampe ist einfach zu bedienen und verfügt sowohl über einen Druckknopf als auch über ein Druckpad.



CHARGE AR LASER - GRÜN

Modell	FF25009
Laser Wellenlänge	532 nm
Lasertyp	Grün, Klasse IIIA
Effektive Reichweite (Tag/Nacht)	46 - 549 m
Seiten- / Höhenverstellung	468 MOA / 410 MOA
LED Output	180 Lumen
Batterielaufzeit (Laser/Licht/Beide)	3,5 / 3,5 / 1,5 Stunden
Maße	56 x 57 x 28 mm
Gewicht	96 g



WEITERE CHARGE MODELLE

LASER / LICHT

CHARGE AR LASER - ROT

Modell	FF25006
Laser Wellenlänge	630 - 650 nm
Lasertyp	Rot, Klasse IIIA
Effektive Reichweite (Tag/Nacht)	18 - 275 m
Seiten- / Höhenverstellung	468 MOA / 410 MOA
Batterielaufzeit	40 Stunden
Maße	56 x 42 x 28 mm
Gewicht	68 g



CHARGE AR LASER UND TASCHENLAMPE - ROT

Modell	FF25008
Laser Wavelength	630 - 650 nm
Laser Type	Rot, Klasse IIIA
Effektive Reichweite (Tag/Nacht)	18 - 275 m
Seiten- / Höhenverstellung	468 MOA / 410 MOA
LED Output	180 Lumen
Batterielaufzeit (Laser/Licht/Beide)	3,5 / 3,5 / 1,5 Stunden
Maße	56 x 57 x 28 mm
Gewicht	96 g



CHARGE AR LASER - GRÜN

Modell	FF25007
Laser Wellenlänge	532 nm
Lasertyp	Grün, Klasse IIIA
Effektive Reichweite (Tag/Nacht)	46 - 549 m
Seiten- / Höhenverstellung	468 MOA / 410 MOA
Batterielaufzeit	3,5 Stunden
Maße	56 x 42 x 28 mm
Gewicht	68 g



Die Firefield Charge Laser sind entweder mit einem grünen Laser, einem roten Laser, einer eingebauten Taschenlampe oder einer Kombination dieser Funktionen ausgestattet. Sie sind in taktischem Schwarz erhältlich - mit einem flachen Design, das perfekt zu Ihrem Lieblingsgewehr oder Ihrer Lieblingspistole passt, und mit zusätzlichen Einstellmöglichkeiten für Höhe und Seite, ist dies ein Produkt, das Sie einfach nicht ignorieren können.

Die Firefield Charge Laser werden mit einer einzigen CR2-Batterie betrieben, die stundenlang durchhält, so dass der Benutzer sich weniger Sorgen machen muss und mehr Zeit für die Action hat.

CHARGE AR TASCHENLAMPE

Modell	FF73012
LED Output	180 Lumen
Batterielaufzeit	3,5 Stunden
Maße	56 x 42 x 28 mm
Gewicht	62 g



Die Firefield BattleTek Taschenlampe mit grünem Laser (FF25018) ist ideal für die schnelle Zielerfassung und Kampfsimulationen bei schlechten Lichtverhältnissen. Das BattleTek Visier ist kompakt und aus leichtem, strapazierfähigem, glasgefülltem Nylon gefertigt. Es ist nach IP55 wasserdicht, stoßfest und hält einem maximalen Kaliber von .308 stand. Zu den weiteren Merkmalen gehören ein 150-Lumen-LED-Licht mit Stroboskopfunktion und ein grüner Laser mit einer Leistung von 5mW. Die Sichtweite beträgt bis zu 46 Meter bei Tag oder 549 Meter bei Nacht.



BATTLETEK WAFFENLICHT MIT GRÜNEM LASER

Modell	FF25018
LED Typ	Weiß, LED
Leistung Max	150 Lumen
Batterielaufzeit (Taschenlampe)	1,4 Stunden
Laser Wellenlänge	520 – 532 nm
Lasertyp	Grün, Klasse IIIA
Effektive Reichweite (Tag/Nacht)	46 - 549 m
Batterielaufzeit (Laser)	2,5 Stunden (50 Min Laser und Licht)
Maße	66 x 33 x 28 mm
Gewicht	65 g



INDEXFINGER-WAHLSCHALTER



BATTERIEABDECKUNG



LEICHTE KONSTRUKTION



BATTLETEK LASER VISIER - ROT

Modell	FF25016
Laser Wellenlänge	650 nm
Lasertyp	Rot, Klasse IIIA
Effektive Reichweite (Tag/Nacht)	18 - 274 m
Batterielaufzeit	19 Stunden
Maße	61 x 33 x 28 mm
Gewicht	53 g



BATTLETEK LASER VISIER - GRÜN

Modell	FF25017
Laser Wellenlänge	520 – 532 nm
Lasertyp	Grün, Klasse IIIA
Effektive Reichweite (Tag/Nacht)	46 - 549 m
Batterielaufzeit	2,5 Stunden
Maße	601 x 33 x 28 mm
Gewicht	53 g



BATTLETEK SUBCOMPACT LASER VISIER - ROT

Modell	FF25019
Laser Wellenlänge	650 nm
Lasertyp	Rot, Klasse IIIA
Effektive Reichweite (Tag/Nacht)	27 - 274 m
Batterielaufzeit	2 - 6 Stunden
Maße	47 x 27 x 27 mm
Gewicht	26 g



BATTLETEK SUBCOMPACT LASER VISIER - GRÜN

Modell	FF25020
Laser Wellenlänge	520 - 532 nm
Lasertyp	Grün, Klasse IIIA
Effektive Reichweite (Tag/Nacht)	46 - 549 m
Batterielaufzeit	40 Min - 2 Stunden
Maße	47 x 27 x 27 mm
Gewicht	26 g



BATTLETEK WAFFENLICHT TASCHENLAMPE

Modell	FF25015
LED Typ	Weiß, LED
Leistung Max	150 Lumen
Batterielaufzeit	1,8 Stunden
Maße	66 x 33 x 27 mm
Gewicht	54 g



RIVAL VORDERGRIFFE

Firefields Vordergriff- und Taschenlampen-Kombination ist die perfekte Ergänzung für jede AR-Schiene im M-LOK-Stil. Der Vordergriff ist kompakt, leicht und verfügt über eine robuste Komposit- und Metallkonstruktion mit einem mattschwarzen Finish. Der integrierte 5mW grüne Laser/Taschenlampe bietet eine starke Beleuchtung mit einer Nachtsichtweite von 549 Metern. Der Laser bietet außerdem eine Sichtweite von 46 Metern bei Tag. Die Rival XL Vordergriff-Taschenlampe-Grünlaser-Kombination ist ein wertvolles Zubehör für Kurzdistanzschützen und Jäger gleichermaßen bei allen Lichtverhältnissen.



RIVAL XL GRÜNER LASER UND TASCHENLAMPE KIT

Modell	FF35011K
Laser Wellenlänge	532 nm
Lasertyp	Grün, Klasse IIIA
Effektive Reichweite (Tag/Nacht)	46 - 549 m
Seiten- / Höhenverstellung	Kontinuierlich
LED Output	180 Lumen
Batterielaufzeit (Laser/Licht/Beide)	6 / 7 / 4 Stunden
Maße	202 x 38 x 96 mm
Gewicht	159 g



BATTERIEDECKEL / LICHT



ZWEI ZEIGEFINGER-SELEKTOREN



GETRENNTE LASERAUSRICHTUNG



WEITERE RIVAL MODELLE

RIVAL XL ROTER LASER UND TASCHENLAMPE KIT

Modell	FF35010K
Laser Wellenlänge	630 - 650 nm
Lasertyp	Rot, Klasse IIIA
Effektive Reichweite (Tag/Nacht)	18 - 274 m
Seiten- / Höhenverstellung	Kontinuierlich
LED Output	180 Lumen
Batterielaufzeit (Laser/Licht/Beide)	6 / 7 / 4 Stunden
Maße	202 x 38 x 96 mm
Gewicht	159 g



RIVAL XL M-LOK VORDERGRIFF

Modell	FF35006
Ausführung / Farbe	Mattschwarz
Montagetyp	M-LOK
Maße	173 x 51 x 13 mm
Gewicht	68 g



RIVAL XL KEYMOD VORDERGRIFF

Modell	FF35007
Ausführung / Farbe	Mattschwarz
Montagetyp	Keymod
Maße	173 x 51 x 13 mm
Gewicht	68 g



RIVAL VORDERGRIFF

Modell	FF35004
Ausführung / Farbe	Mattschwarz
Montagetyp	Picatinny
Maße	69 x 30 x 94 mm
Gewicht	116 g



RIVAL KEYMOD VORDERGRIFF

Modell	FF35005
Ausführung / Farbe	Mattschwarz
Montagetyp	Keymod
Maße	69 x 30 x 89 mm
Gewicht	130 g



RIVAL M-LOK VORDERGRIFF

Modell	FF35008
Ausführung / Farbe	Mattschwarz
Montagetyp	M-LOK
Maße	69 x 30 x 89 mm
Gewicht	141 g



ZWEIBEINE

Das Firefield® Kompakt-Zweibein verfügt über eine gepolsterte Schaftbefestigung und verstellbare Beine, die sich auf verschiedene Längen von 15 cm - 22 cm ausziehen lassen und eine individuelle Anpassung ermöglichen. Das kompatible Gehäuse passt auf alle Arten von Langwaffen. Die GummifüÙe sorgen für maximale Stabilität, und das leichte Gehäuse ist perfekt für die Aufbewahrung und den Transport. Das Kompakt-Zweibein ist aus robustem Aluminium gefertigt und lässt sich einfach an der Riemenöse der Waffe anbringen. Das Gerät ist mit einer Schwenkhalterung mit Spannungseinstellung ausgestattet und erfordert keine Modifikation der Waffe. Im Lieferumfang ist ein Picatinny-Montageadapter enthalten.



15-23 cm COMPACT ZWEIBEIN

Modell	FF34023
Breite (nicht ausgezogen)	177 mm
Höhe (nicht ausgezogen)	177 mm
Breite (ausgezogen)	254 mm
Höhe (ausgezogen)	254 mm
Klappmaß	182 x 81 x 43 mm
Gewicht	408 g



SPANNUNGSVERSTELLUNG MIT BEDIENHEBEL



GUMMIFÜÙE



SCHRAUBENZUGFEDERBETRIEB



WEITERE MODELLE

ZWEIBEINE

15-23 cm STRONGHOLD ZWEIBEIN

Modell	FF34026
Breite (nicht ausgezogen)	203 mm
Höhe (nicht ausgezogen)	165 mm
Breite (ausgezogen)	266 mm
Höhe (ausgezogen)	228 mm
Klappmaß	203 x 101 x 50 mm
Gewicht	442 g



23-35,5 cm ZWEIBEIN

Modell	FF34024
Breite (nicht ausgezogen)	254 mm
Höhe (nicht ausgezogen)	254 mm
Breite (ausgezogen)	381 mm
Höhe (ausgezogen)	381 mm
Klappmaß	254 x 81 x 43 mm
Gewicht	462 g



28-40,6 cm STRONGHOLD ZWEIBEIN

Modell	FF34027
Breite (nicht ausgezogen)	317 mm
Höhe (nicht ausgezogen)	279 mm
Breite (ausgezogen)	444 mm
Höhe (ausgezogen)	419 mm
Klappmaß	342 x 101 x 50 mm
Gewicht	513 g



23-30,4 cm SCARAB ZWEITEILIGES ZWEIBEIN

Keymod Modell	FF34025KMD*
M-LOK Modell	FF34025MLK
Höhe (nicht ausgezogen)	228 mm
Höhe (ausgezogen)	304 mm
Klappmaß	228 x 38 x 43 mm
Gewicht	360 g



35,5-40,6 cm STRONGHOLD ZWEIBEIN

Modell	FF34028
Breite (nicht ausgezogen)	419 mm
Höhe (nicht ausgezogen)	381 mm
Breite (ausgezogen)	609 mm
Höhe (ausgezogen)	571 mm
Klappmaß	457 x 101 x 50 mm
Gewicht	581 g



Die Firefield Tactical Single Point Paracord Sling zeichnet sich durch eine robuste Konstruktion aus 550-Pfund-Nylon-Paracord in Form eines Königskobra-Geflechts aus. Die Sling-Breite beträgt 3,8 cm und ist zwischen 83-86 cm verstellbar. Bei der Konstruktion wurde sowohl auf Stärke als auch auf Komfort für den ganztägigen Gebrauch geachtet. In einer Survival-Situation abgewickelt, ist diese Sling mit etwa 25 Metern nutzbarem Paracord ausgelegt.



TAKTISCHER EIN-PUNKT PARACORD-GEWEHRRIEMEN

Modell	FF46000
Paracord Reißfestigkeit	250 kg
Paracord Länge	24,38 m
Riemen Länge	711 - 787 mm
Riemen Breite	38 mm
Gewicht	283 g



ROBUSTER ALUMINIUMCLIP



ROBUSTES PARACORD



HUNDEMARKE MIT FIREFIELD-LOGO



ZWEI-PUNKT PARACORD-GEWEHRRIEMEN

Modell	FF46001
Paracord Reißfestigkeit	250 kg
Paracord Länge	24,38 m
Riemen Länge	952 - 1143 mm
Riemen Breite	38 mm
Gewicht	247 g



45° WEAVER PICATINNY MONTAGE

Modell	FF34009
Maße	55 x 40 x 22 mm
Gewicht	51 g



EDGE KEYMOD SCHIENE (10,1 CM)

Modell	FF34050.001
Schiennentyp	Picatinny / Weaver
Maße	59 mm
Gewicht	28 g



AR 30MM MONTAGE - FEST

Modell	FF34011
Ringdurchmesser	30 mm
Material	Aluminium 6061-T6
Länge	130,3 mm
Breite	51,6 mm
Höhe	63,9 mm
Gewicht	139 g



Die taktischen Riemen von Firefield sind entweder als Zwei- oder Einpunkt-Paracord-Riemen erhältlich. Sie sind in einem dichten, kobraartigen Geflecht aus dickem Nylon gewebt und werden mit einem Clip zur einfachen Befestigung am Gewehr und einer Schnellverschlusschnalle zum einfachen Abnehmen geliefert.

Die 45-Grad-Weaver-Picatinny-Montage von Firefield lässt sich sicher an Ihrer Waffe befestigen und sorgt so für Präzision und Beständigkeit beim Schießen. Sie sind kompakt und leicht, aus Messing gefertigt, langlebig und leicht zu verstauen und mitzunehmen.

Firefields 6.5 Creedmoor In-Chamber Red Laser Hülsen Boresights sind das Produkt, das Sie brauchen, um Ihre Waffe schnell, punktgenau und zuverlässig auf Papier zu bringen. Diese Boresights sollten wie eine normale Patrone in das Patronenlager Ihrer Waffe geladen werden, wo sie dann einen roten Laser aussenden, um genau zu zeigen, wohin Ihr Lauf zielt.



6.5 CREEDMOOR LASERPATRONE

Modell	FF39019
Batterielaufzeit	1 Stunde
Konstruktion	Messing



BATTERIEKAPPE AUS MESSING



GRAVIERTES KALIBER



ZWEI AG5 BATTERIEN ENTHALTEN



RED LASER UNIVERSAL LASERPATRONE

Modell	FF39000
Batterielaufzeit	3 Stunden
Konstruktion	Aluminium



.30-06 LASERPATRONE

Modell	FF39011
Batterielaufzeit	1 Stunde
Konstruktion	Messing



7.62X39 LASERPATRONE

Modell	FF39013
Batterielaufzeit	1 Stunde
Konstruktion	Messing



.223 | 5.56 LASERPATRONE

Modell	FF39016
Batterielaufzeit	1 Stunde
Konstruktion	Messing



.243 | .308 | 7.63X54 LASERPATRONE

Modell	FF39012
Batterielaufzeit	1 Stunde
Konstruktion	Messing



.264 WIN | 7MM REM MAG LASERPATRONE

Modell	FF39017
Batterielaufzeit	1 Stunde
Konstruktion	Messing



12 GAUGE LASERPATRONE

Modell	FF39015
Batterielaufzeit	1 Stunde
Konstruktion	Messing



9MM LASERPATRONE

Modell	FF39018
Batterielaufzeit	1 Stunde
Konstruktion	Messing



Das Firefield AR Cleaning Kit wurde für die Reinigung aller .223 und .308 AR Plattform Gewehre entwickelt und enthält die Werkzeuge, die Sie benötigen, um Ihre Feuerwaffe stets einsatzbereit zu halten. Das Kit enthält eine Laufbürste, eine Kammerbürste und einen Wollpinsel für beide Kaliber sowie 20 Reinigungspatches, Messingstangen, ein flexibles Kabel, eine Schmiermittelflasche sowie eine kleine und eine große Bürste.

AR REINIGUNGSSET

Modell	FF38000
Material	600D Nylon
Maße	127 x 106 x 71 mm
Gewicht	266 g



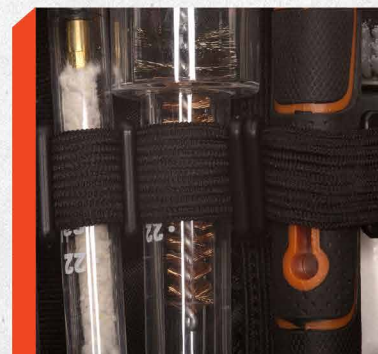
REINIGUNGSKABEL



ZIP UP-REINIGUNGSKIT-TASCHE



REINIGUNGSBÜRSTEN
IN VERSCHIEDENEN GRÖßEN



PERFORMANCE SCHIESSBRILLE

Modell	FF79001
Material	Polycarbonat
UV Schutz	UV400
Maße	144 x 50 x 45 mm
Gewicht	25 g



Das Firefield-Zubehör deckt eine breite Palette von Verbraucherbedürfnissen für jede Gelegenheit ab. Für die Sicherheit bietet Firefield High-Performance-Schießbrillen und T1000-Taschenlampen, um die Beleuchtung und Zielerfassung zu gewährleisten.

Firefield bietet AR-Multi-Tools für die Justierung des Gewehrs im Feld und texturierte Schienen-Vordergriffe für einen sicheren Halt des Gewehrs.

Firefield bietet auch eine Vielzahl von Schießstöcken an, von Einbeinstativen bis hin zu Zweibeinen, damit Sie von einer stabilen, komfortablen Plattform aus schießen können, die einen Teil des Rückstoßes der Waffe aufhebt.

SCHIESSSTOCK

Modell	FF35009
Material	Aluminium / Schaum / Kork / Plastik
Griff Durchmesser (Max)	43 mm
Breite (Stütze)	89 mm
Gewicht	340 g



FORGED IN



VICTORY

USA
INFO@FIRE-FIELD.COM
817.225.0310

EMEA
SALES@SELLMARKEU.NET
+359 2 434 3287