



HERBST  
WINTER  
2024



BUON GIORNO!

42 445 183  
col. 43 pink



42 446 183  
col. 39 marine



42 447 183  
col. 30 himmel



183

Gekochter Wolljersey: 79 % Wolle, 21 % Polyamid  
LT: 01.07. – 15.09.24 & 12 Tage

183

42 027 221  
col. 85 grün



42 074 221  
col. 99 schwarz



42 086 221  
col. 45 rot



221

Interlock Jersey Uni: 65 % Viskose, 30 % Nylon, 5 % Elasthan  
LT: 01.07. – 15.09.24 & 12 Tage

221

42 525 250  
col. 39 marine



42 527 250  
col. 46 himbeer



42 528 250  
col. 11 offwhite



42 532 250  
col. 77 flieder



42 800 250  
col. 85 grün



250

Strick: 32 % Merino Wolle extrafein, 32 % Alpaka superfein, 30 % Polyamid, 6 % Elasthan  
LT: 01.07. – 15.09.24 & 12 Tage

250

42 057 252  
col. 68 burgund



42 085 252  
col. 99 schwarz



42 145 252  
col. 85 grün



252

Samt Stretch: 87 % Polyester, 13 % Polyamid  
LT: 01.07. – 15.09.24 & 12 Tage

252

42 046 310  
col. 39 marine



310

Sensitive Fit Jersey: 75 % Polyamid, 25 % Elasthan  
LT: 01.07. – 15.09.24 & 12 Tage

42 048 310  
col. 39 marine



42 061 312  
col. 1 original



312

Jacquard Jersey: 63 % Viskose, 31 % Acryl, 3 % Polyamid, 3 % Elasthan  
LT: 01.07. – 15.09.24 & 12 Tage

42 049 313  
col. 32 gitane



42 049 313  
col. 92 taupe



42 062 315  
col. 32 gitane



42 083 315  
col. 85 grün



313

Panneaudruck Polyamid Jersey: 90 % Polyamid, 10 % Elasthan  
LT: 01.07. – 15.09.24 & 12 Tage

Crêpe Jersey: 95 % Polyester, 5 % Elasthan  
LT: 01.07. – 15.09.24 & 12 Tage

315



42 275 316  
col. 85 grün



42 437 316  
col. 85 grün



42 056 317  
col. 1 original



42 069 317  
col. 1 original



316

Tweed: 37 % Polyester, 30 % Wolle, 28 % Polyacryl, 5 % andere Fasern  
LT: 01.07. – 15.09.24 & 12 Tage

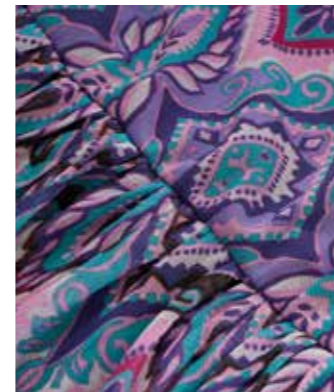
Viskose Popeline gewebt mit Bordüre: 100 % Viskose  
LT: 01.07. – 15.09.24 & 12 Tage

317

42 075 318  
col. 1 original



42 055 321  
col. 1 original



42 062 319  
col. 3299 gitane schwarz



42 098 319  
col. 1299 kiesel schwarz



318/321

318 Jersey Interlock: 42 % PE, 27 % CMD, 27 % CO, 4 % EA  
& 321 Mesh Bordüre: 94 % PE, 6 % EA LT: 01.07. – 15.09.24 & 12 Tage

Mikro Jersey: 80 % Polyamid, 20 % Elasthan  
LT: 01.07. – 15.09.24 & 12 Tage

319

42 050 320  
col. 79 lila



42 062 320  
col. 46 himbeer



42 082 320  
col. 33 kobalt

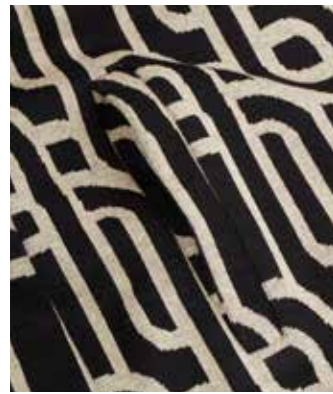


320

Interlock Jersey mit Abseite: 50 % Viskose, 40 % Polyester, 10 % Elasthan  
LT: 01.07. – 15.09.24 & 12 Tage

320

42 061 324  
col. 1 original



324

Jacquard: 46 % Viskose, 45 % Acryl, 6 % Polyamid, 3 % Elasthan  
LT: 01.07. – 15.09.24 & 12 Tage

42 529 325  
col. 58 camel



Strick: 90 % Wolle, 10 % Cashmere  
LT: 01.07. – 15.09.24 & 12 Tage

42 530 325  
col. 39 navy



325

42 531 325  
col. 97 graphit



42 532 325  
col. 81 salbei



42 533 325  
col. 92 taupe



42 534 325  
col. 19 nutria

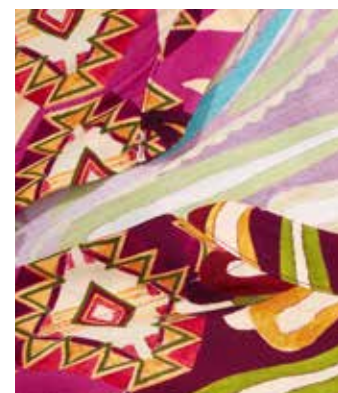


325

Strick: 90 % Wolle, 10 % Cashmere  
LT: 01.07. – 15.09.24 & 12 Tage

325

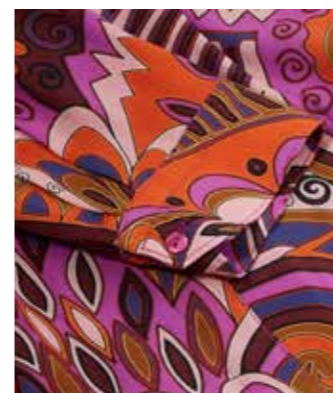
42 065 328  
col. 78 purple



42 079 328  
col. 85 grün



42 056 329  
col. 1 original



42 079 329  
col. 1 original



328

Print Viskose Popeline: 100 % Viskose  
LT: 01.07. – 15.09.24 & 12 Tage

329

Print Viskose Crêpe de Chine: 100 % Viskose  
LT: 01.07. – 15.09.24 & 12 Tage

42 081 331  
col. offwhite schwarz



331

Micro Jersey: 80 % Polyamid, 20 % Elasthan  
LT: 01.07. – 15.09.24 & 12 Tage

42 049 333  
col. 1 original



333

Panneaudruck Polyamid Jersey: 90 % Polyamid, 10 % Elasthan  
LT: 01.07. – 15.09.24 & 12 Tage

42 064 334  
col. 99 schwarz



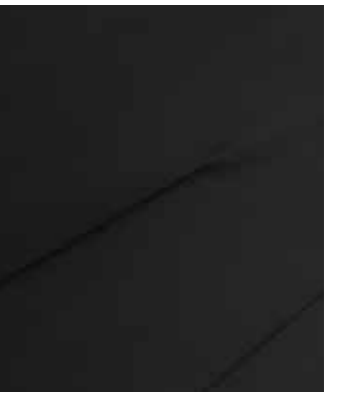
334

42 077 334  
col. 99 schwarz



Tropical Ceramica: 67 % Polyester, 29 % Viskose, 4 % Elasthan  
LT: 01.07. – 15.09.24 & 12 Tage

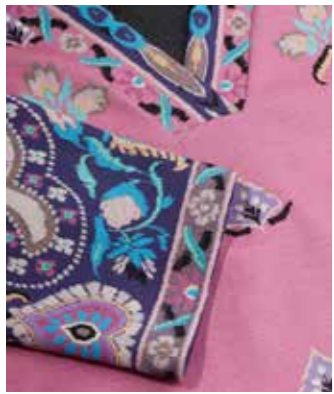
42 080 334  
col. 1 original



334



42 047 335  
col. 1 original



335

Jersey Panneau Interlock mit Abseite: 42 % Polyethylen, 27 % Modal, 27 % Baumwolle, 4 % Elasthan  
LT: 01.07. – 15.09.24 & 12 Tage

42 049 336  
col. 1 original



336

Panneaudruck Interlockjersey mit Abseite: 50 % Viskose, 40 % Polyester, 10 % Elasthan  
LT: 01.07. – 15.09.24 & 12 Tage

42 093 322  
col. 1 original



322

Jacquard: 49 % Polyester, 44 % Baumwolle, 6 % Polyamid, 1 % Elasthan  
LT: 01.07. – 15.09.24 & 12 Tage

## UNSERE SHOWROOMS

### DEUTSCHLAND

NORDDEUTSCHLAND & NORDRHEIN-WESTFALEN  
Wolfgang Scheer  
Modezentrum Hamburg, Haus M11, Raum 007 EG  
Modering 11, 22457 Hamburg  
T: +49 5424/ 52 52, M: +49 172 527 6729  
info@mode-scheer.de

BERLIN, BRANDENBURG, SACHSEN, SACHSEN-  
ANHALT, MECKLENBURG-VORPOMMERN,  
THÜRINGEN

Handelsvertretung Volkmar Raschdorf  
Haßlau 31, 04741 Roßwein OT Haßlau  
T: +49 34322 66087, M: +49 172 397 8402  
Handelsvertretung-Raschdorf@t-online.de

HESSEN/ SAARLAND/ RHEINLAND-PFALZ  
Brand New Start Mode GmbH & CoKG  
Hendrik Friederichs  
Vorholzstrasse 16, 88471 Laupheim  
T: +49 7392 97740, M: +49 176 4343 7025  
h.friederichs@vabene-fashion.de

BADEN-WÜRTTEMBERG & BAYERN  
Duquesa Profashional  
Sabine Herzog C/C InWear 2.OG  
Heinrich-Kley-Str. 12, 80807 München  
M: +49 172 895 38 88  
sh.fashion.consulting@t-online.de

### ÖSTERREICH

Duquesa Profashional  
Sabine Herzog C/C InWear 2.OG  
Heinrich-Kley-Str. 12  
80807 München  
M: +49 172 895 38 88  
sh.fashion.consulting@t-online.de

### NIEDERLANDE

AMSTERDAM  
Maikel Horn  
Modeagenturen BV  
Showroom fashion garden  
WFC 01.01.06  
Koningin Wilhelminaplein 13  
1062 HH Amsterdam  
The Netherlands  
T: +31 20 6170909, +31 20 6141000  
F: +31 20 6140563  
P.O. box 69409  
fashion@maikelhorn.nl

# CIAO!



Brand New Start Mode GmbH & Co. KG  
Vorholzstr.16 88471 Laupheim + 49 7392 9774-0  
[www.vabene-fashion.de](http://www.vabene-fashion.de)