



## Bedienungsanleitung

Ausgabedatum: 01.04.2023

Stand: V3

Hersteller: mySTOPY GmbH & Co. KG

Findelmühlstrasse 51, 97618 Wülfershausen

Model: BikeZipper

WICHTIG! Bedienungsanleitung vor Gebrauch sorgfältig lesen und aufbewahren für späteres Nachschlagen.

## Was ist der bikeZipper ?

Das intelligente Abschleppseil für radelnde Kinder und Eltern.

Mit einem Griff ist der BikeZipper während der Fahrt aktiviert und ebenso schnell wieder im Gehäuse verschwunden – **zip on, zip off!**

Bei Bergen können radelnde Kinder unkompliziert und ergonomisch per Abschleppseil unterstützt werden. Das ist für Eltern und Kinder angenehmer als das Schieben von Hand und bringt noch mehr Spaß beim Radfahren.

BikeZipper ist geeignet zur Benutzung auf befestigten Wegen mit Kindern ab ca. 1,5 Jahren bis ca. 45 kg.

## Warnhinweise

ACHTUNG! Kein Kinderspielzeug. Benutzung nur durch erwachsene Aufsichtspersonen.

ACHTUNG! Es besteht Strangulationsgefahr durch das Seil!

ACHTUNG! Sturzgefahr! Vorsicht vor Verheddern der Schnur im Vorderrad. Vorsicht vor Prellungen beim Zurückschnellen des Griffs. Führen Sie das Seil nach Benutzung gezielt zurück ins Gehäuse und achten Sie darauf, dass es vollständig eingezogen wird.

ACHTUNG! Sturzgefahr! Das Seil könnte unerwartet reißen, z.B. durch Überlastung, Verschleiß oder fehlerhafte Montage. Seien Sie auf diese Situationen vorbereitet.

ACHTUNG! Seilriss! : Vermeiden Sie ruckartige Belastungen. Nicht am Zugfahrrad / Zuggerät befestigen. Nicht über Bordsteinkanten fahren oder auf unebenem Untergrund verwenden.

ACHTUNG! Schnur nur am Griff fassen, sonst droht Schnittgefahr und Verbrennungsgefahr.

ACHTUNG! Seilzug nur in Fahrtrichtung des Kindes herausziehen.

Auf richtige Montage achten, um Defekte am Produkt, Verheddern der Schnur oder Verdrehen des Lenkers zu vermeiden.

Nicht im Straßenverkehr verwenden.

Das Ziehen erfordert erhebliches Geschick vom Ziehenden und vom Kind. Beurteilen sie sorgfältig Ihre Fähigkeiten und die des Kindes.

Es wird empfohlen, den bikeZipper nur bei Schrittgeschwindigkeit und bergauf zu verwenden. Das Verletzungsrisiko steigt erheblich mit steigender Geschwindigkeit.

## Wartung und Verschleiß

Der bikeZipper ist EXTREM STABIL und langlebig für seine Größe. Eine Wartung oder Reparatur ist nicht vorgesehen. Je nach Nutzungsintensität und Belastung kann die maximal mögliche Nutzungsdauer variieren.

## Verwendungshinweise

Zum Ziehen wird das Seil am Griff aus dem Gehäuse gezogen. Nach dem Ziehen sollte es gezielt zurück ins Gehäuse geführt werden. Es sind zwei Betriebsmodi vorgesehen:



links: zu Fuß / rechts: vom Fahrrad

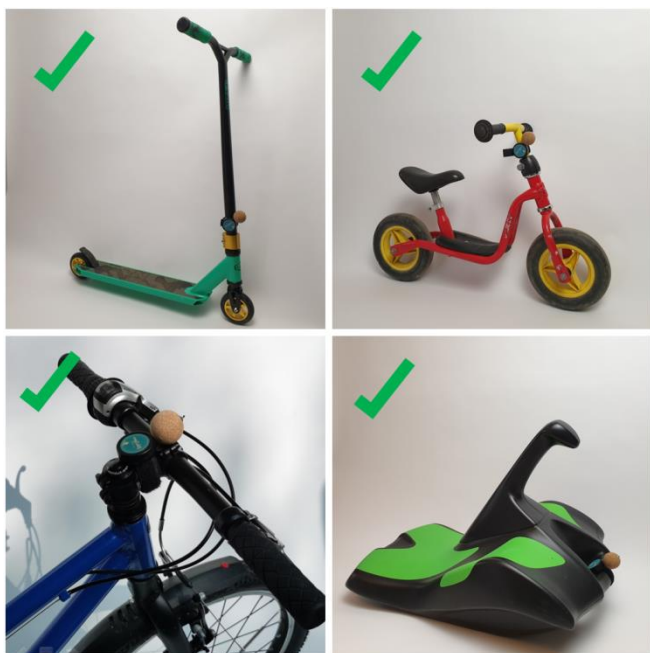
BikeZipper ist geeignet zur Benutzung auf befestigten Wegen mit Kindern ab ca. 1,5 Jahren bis ca. 45 kg.

## Montagehinweise

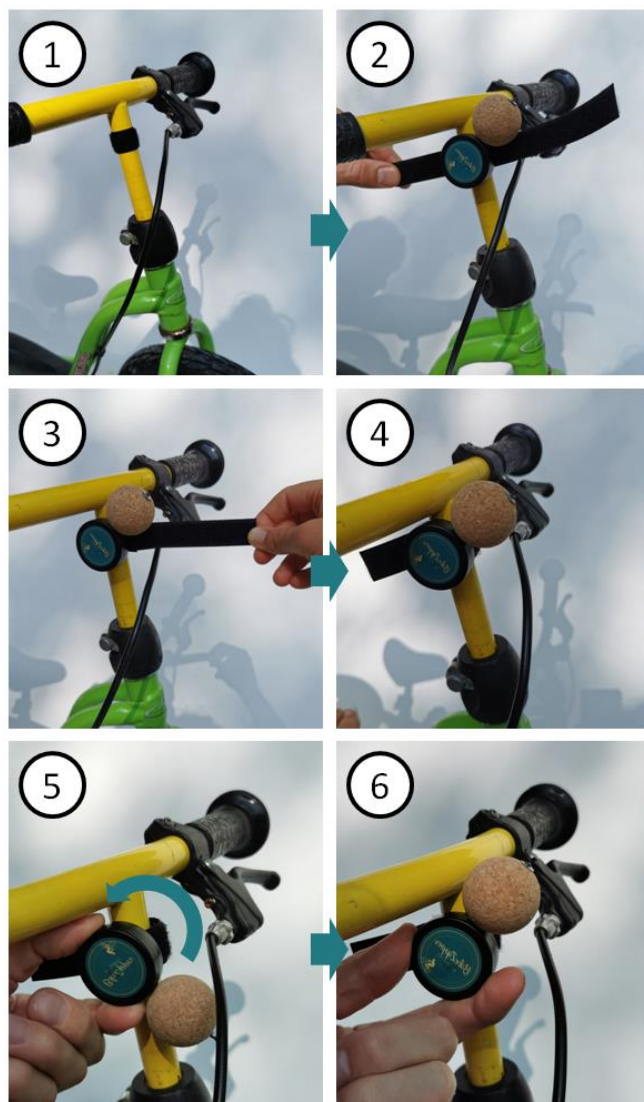
Die Montagemöglichkeiten sind vielseitig. Achten Sie auf ausreichende Stabilität des Fahrzeugs an der Befestigungsstelle und auf festen Sitz des bikeZippers.

- 1.a Suchen Sie einen geeigneten Platz am Kinderfahrzeug aus. Dieser sollte möglichst mittig am Lenker und möglichst weit vom Vorderrad entfernt sein.
- 1.b Kleben Sie das selbstklebende Klettband an diese Stelle, indem Sie die Folie abziehen und den Bereich umwickeln. Das Band sollte nicht überlappen. Bei Bedarf mit einer Schere kürzen.
- 2 Positionieren Sie den bikeZipper auf dem Klettband. Der kürzere Teil des am bikeZipper montierten Klettbandes sollte nach hinten zeigen.
- 3 Wickeln Sie erst den kürzeren Teil um das Rohr.
- 4.a Wickeln Sie dann den längeren Teil um das Rohr und achten Sie darauf, dass sich die Klettbänder ausreichend überlappen und ein fester Halt entsteht.
- 4.b Drücken Sie alles gut fest.
- 5/6 Drehen Sie den bikeZipper auf dem Klettband, damit der Griff nach vorn zeigt.

Gute Befestigungspunkte:



Nachfolgend ein Montagevorschlag am Laufrad für Kinder:



Schlechte Befestigungspunkte:



Links: nicht Lenkermitte / rechts: zu nah am Reifen

## Verpackungsinhalt

- 1x bikeZipper
- 1x Bedienungsanleitung
- Selbstklebendes Klettband