

# ENERGIA PURA

SKI CLUB LINE



# WHO WE ARE

ENERGIAPURA was born in 1990 in the famous Italian textile district that has always been characterized by the high quality of REAL MADE IN ITALY. The specialization of ENERGIAPURA for the entire RACING sector has made possible a production process with high control in all its various phases: from the weaving of the fabric, to the customized prints, to the sewings and quality check and tests. ENERGIAPURA is what we are now and we were already in the 90s, sure to have undertaken a way which is nowadays a topical subject and a big responsibility.

ENERGIAPURA nasce nel 1990 nel famoso distretto tessile italiano che ha caratterizzato da sempre l'alta qualità del VERO MADE IN ITALY. La specializzazione di ENERGIAPURA per tutto il settore RACING ha reso possibile la creazione e il controllo della filiera di produzione dei propri capi nelle varie fasi dalla tessitura del tessuto, alle stampe personalizzate, alla confezione e alle verifiche e test di controllo. "ENERGIAPURA" è quello che siamo ed eravamo già negli anni 90, convinti di aver intrapreso una strada, oggi più che mai attuale e doverosa.



# WHAT WE DO

Energiapura has become a leading brand in the production of technical racing wear and protections for alpine skiing. Always looking for new technical materials, development of increasingly advanced models and collaboration with the best athletes and the best teams in the world, but above all the attention, towards the whole production process which must reflect our quality and our commitment.

Energiapura è diventato un marchio leader nella produzione di abbigliamento tecnico racing e protezioni per lo sci alpino. Ricerca di materiali sempre nuovi, sviluppo di modelli sempre più avanzati e collaborazione con i migliori atleti e le migliori squadre a livello mondiale, ma soprattutto l'attenzione da sempre, verso tutto il processo produttivo che deve rispecchiare la qualità e l'impegno che mettiamo.

# SKI HARD LIVE GREEN

Our responsibility towards the environment by creating products derived from recycling and recyclable: fabrics, labels, zippers, padding, each component is involved in this process of revitalizing the material. In this way a continuous and virtuous path is created that eliminates waste and activates an authentic cycle of sustainability.

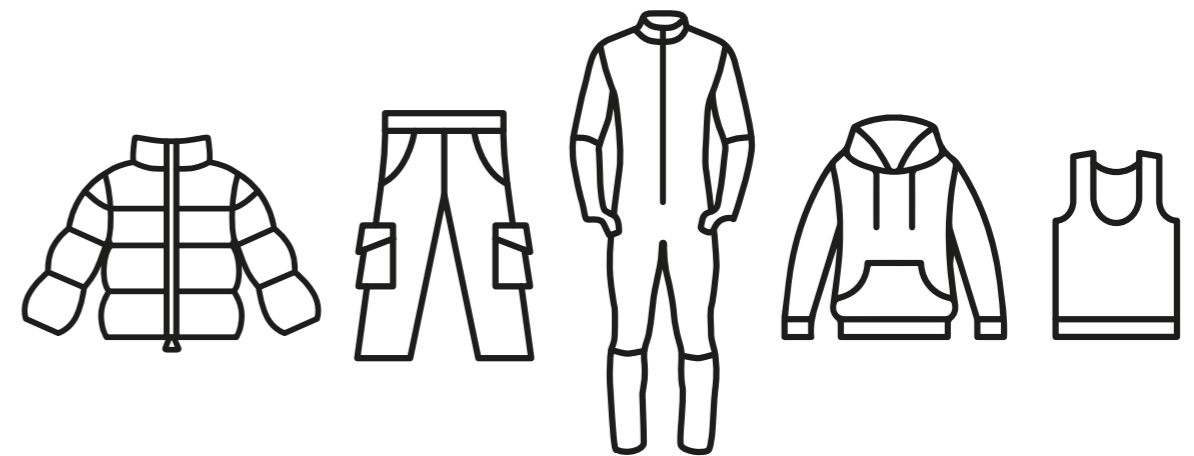
La nostra responsabilità tangibile verso l'ambiente realizzando prodotti derivati dal riciclo e riciclabili: tessuti, etichette, cerniere, imbottiture, ogni componente è coinvolto in questo processo di rivitalizzazione della materia. Si realizza così un percorso continuo e virtuoso che azzerava gli scarti e attiva un autentico ciclo di sostenibilità.

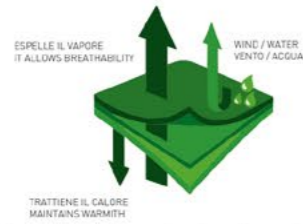


## RECYCLING PROCESS



## FINISHED PRODUCTS





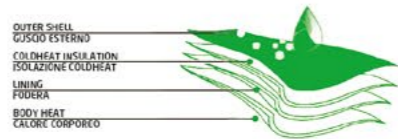
RaceTech Laminated Fabric certifica la presenza di un tessuto altamente performante. La sua composizione polimerica con miscela poliuretanica fornisce al materiale un'elevata memoria di forma conservando inalterate nel tempo le trame dei tessuti. Il trattamento RaceTech conferisce inoltre il perfetto adattamento dei materiali alle diverse condizioni climatiche. Il trattamento RaceTech è totalmente impermeabile / traspirabile / antivento.

RaceTech Laminated Fabric certifies only the highly performing fabric. Thanks to its polymeric composition and polyurethane mixture, the material preserves its original shape and texture. The RaceTech treatment also gives the perfect adaptation on any climatic conditions. The RaceTech treatment is totally waterproof / breathable / windproof.



Treatment durevole che rende il tessuto repellente all'acqua e ad altri liquidi

Durable Water Repellent (DWR) treatment repels water and other liquids.



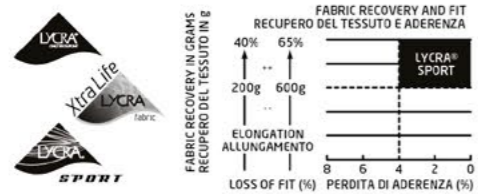
Il PD è un tessuto certificato conforme alle normative EN 471 + EN 343, impermeabile e traspirante, trattato esternamente Teflon, idrorepellente e oleorepellente, lascia scivolare via lo sporco e i liquidi velocemente. Resistente all'usura e anti-peeling, ha un'alta solidità del colore alla luce.

PD is a fabric certificated EN 471 + EN 343, waterproof and high breathability. Water and oil repellent to make liquids and dirty slide quickly, polyurethane elastic membrane inside. Abrasion resistant and anti-peeling, high resistance of the color to light exposure.



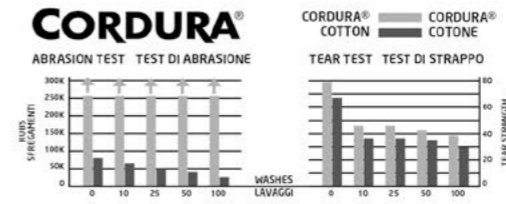
La membrana termoregolatrice Windtex® è anti-acqua, anti-vento e traspirante, ed è dunque in grado di mantenere inalterato il microclima presente tra pelle e tessuto. Le cuciture termosaldate Thermotape® garantiscono una completa impermeabilità. Inoltre Windtex® è elastico e leggero, assicurando non solo la massima libertà di movimento ma anche il minimo ingombro; ciò lo rende ideale per i capi sportivi. Le sue caratteristiche restano inalterate dopo ripetuti lavaggi.

Windtex® is an heat-regulating membrane. It is windproof, waterproof and breathable; therefore, it is able to keep the microclimate between body and fabric unaltered. Thermotape® heat seals ensure complete waterproofness. Furthermore, Windtex® is elastic and lightweight, combining maximum freedom of movement with a minimal amount of space; that makes it ideal for sportswear garments. It does not lose its qualities even after repeated washing.



Lycra® è una fibra elastomerica con proprietà uniche di allungamento e recupero della forma originaria. La sua elasticità le permette di estendersi fino a 7 volte rispetto alle dimensioni iniziali, conferendo ai capi che la contengono perfetto recupero della forma, ottima vestibilità e libertà di movimento. Altre caratteristiche della fibra sono la leggerezza, la resistenza all'abrasione, la morbidezza e l'anti-pilling. Lycra® è ideale per garantire le massime prestazioni agonistiche.

Lycra® is an elastomeric fibre with unique stretch and form recovery properties. Its elasticity lets Lycra® fibres stretch 7 times as much as its original size. For such reason, garments containing Lycra® fibre are always able to recover their shape; furthermore, they have excellent wearability and they allow maximum freedom of movement. Lycra® fibre is also lightweight, resistant to abrasion, soft and anti-pilling. Lycra® garments are ideal to ensure top sport performances.



Il tessuto Cordura® è sinonimo di resistenza negli ambienti esterni più ostili, per usi che spaziano dall'esercizio all'agonismo estremo. Cordura® è prodotto con fili di qualità controllata e un sistema di inserimento trama ad aria che lo rendono resistente a strappi, sfregamento e abrasione più di ogni altro tessuto (4 volte più del nylon, 20 volte più del cotone) e ne garantiscono la durata nel tempo; inoltre è facile da pulire e conservare. I prodotti in Cordura® sono pensati per vivere e costruiti per durare.

Cordura® fabric is synonymous with high durability in the toughest environments for both military and extended outdoor uses. Cordura® fabric is constructed with qualifying yarns and it is air jet textured; that makes it resistant to tears, scuffs and abrasion like no other kind of fabric (4 times tougher than nylon, 20 times tougher than cotton), providing long-lasting durability; it is also easy to care for. Products made with Cordura® fabric are designed for living and built to last.



Special fabric designed by EnergiaPura  
Tessuto appositamente realizzato per EnergiaPura



WIND TUNNEL TESTS TEST IN GALLERIA DEL VENTO

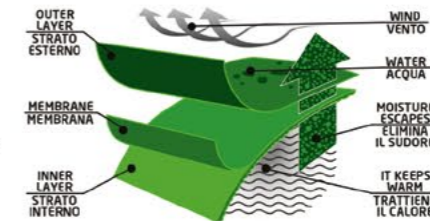


Il tessuto da gara OMOLOGABILE richiesto dalla normativa FIS per le gare: è un tessuto bielastico a tre strati composto all'82% da poliestere e al 18% da Lycra, con una membrana interna in poliuretano. Questo permette di bloccare l'aria fredda e trattenere il calore corporeo, permettendo al contempo la traspirazione del sudore. Le sue fibre di ultima generazione gli conferiscono un'aerodinamicità eccezionale, che è il risultato di anni di ricerca in pista ed in galleria del vento, con i migliori atleti e tecnici della Coppa del Mondo di sci. I suoi valori rimangono stabili anche in condizioni climatiche molto diverse. Internamente è leggermente garzato per una buona termicità.

The homologable racing fabric required by the FIS rules for competitions: It is a three-layer bi-elastic fabric composed by 82% polyester and 18% Lycra, with an inner polyurethane membrane. This allows to block cold air and retain body heat, while allowing perspiration. Its latest generation fibers give it exceptional aerodynamics performances, which is the result of years of researches on the slope and in the wind tunnel, with the best athletes and technicians of the Ski World Cup. Its values remain stable even in different climatic conditions. Internally it is slightly brushed for a good thermicity.



Special fabric designed by EnergiaPura  
Tessuto appositamente realizzato per EnergiaPura

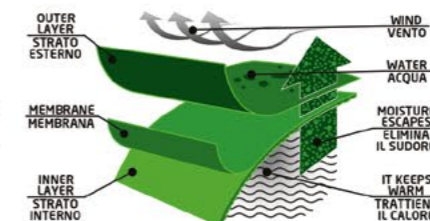


Il tessuto da gara Thermospeed è costituito all'80% da poliestere e al 20% in Lycra, con una membrana interna 85% poliestere e 15% Lycra. Il tessuto esterno e la membrana anti-vento bloccano all'esterno l'aria fredda e trattengono il calore corporeo, permettendo al contempo la traspirazione del sudore. Il tessuto esterno scivola al contatto con corpi esterni (pali da gara, velcri, zip, etc.) e quindi non crea problemi di peeling; in questo modo il tessuto risulta più resistente e dura a lungo.

Thermospeed race fabric is made of polyester (80%) and Lycra (20%) with an inner membrane in polyurethane (85% poliestere, 15% Lycra). The outer fabric and the windproof membrane block cold air outside while keeping the body warm and comfortable; the fabric is breathable, so it lets moisture escape. The outer fabric glides when in contact with other objects (i.e. gates, velcro's, zippers, etc.) and therefore it doesn't chafe; such quality makes the fabric more resistant and more durable.



Special fabric designed by EnergiaPura  
Tessuto appositamente realizzato per EnergiaPura



Il tessuto liscio Speed è costituito all'82% da poliestere e al 18% da Lycra, con una membrana interna in poliuretano. La membrana interna blocca il vento all'esterno e trattiene il calore corporeo all'interno, permettendo al contempo la traspirazione del sudore. Il tessuto esterno scivola al contatto con corpi esterni (pali da gara, velcri, zip, etc.) e quindi non crea problemi di peeling; in questo modo il tessuto risulta più resistente e dura più a lungo. Più confortevole alla pelle.

Speed smooth fabric is made of polyester (82%) and Lycra (18%), with an inner membrane in polyurethane. The inner membrane blocks wind and cold air outside, while keeping the body warm and comfortable; since it is breathable, it lets moisture escape. The outer fabric glides when in contact with other objects (i.e. gates, velcro's, zippers, etc.) and therefore it doesn't chafe; such quality makes the fabric more resistant and more durable. Comfortable touch inside.



Lo STANDARD 100 by OEKO-TEX® è un sistema di controllo e certificazione indipendente e uniforme a livello internazionale per le materie prime, i semilavorati e i prodotti finiti del settore tessile ad ogni livello di lavorazione, oltre che per i materiali accessori utilizzati. Esempi di articoli certificabili: filati greggi e tinti e finiti, tessuti e maglie, accessori come bottoni, cerniere, filati cucirini o etichette, articoli confezionati di diverso tipo (abbigliamento di tutti i tipi, tessuti da casa e arredamento, biancheria da letto, spugne ecc.).

The STANDARD 100 by OEKO-TEX® is a worldwide consistent, independent testing and certification system for raw, semi-finished, and finished textile products at all processing levels, as well as accessory materials used. Examples of articles that can be certified: raw and dyed/finished yarns, woven and knitted fabrics, accessories, such as buttons, zip fasteners, sewing threads or labels, ready-made articles of various types (garments of all types, domestic and household textiles, bed linen, terry products and much more).



*Jackets Vests Pants*

8

*Warm Up*

30

*Racing Suits*

34

*Sweatshirts and Training*

40

*Coach*

46

*Cross Country*

52

*Accessories*

56

*Jackets Vests Pants*



PIUMINO SINTETICO  
SYNTHETIC PADDED JACKET



# NEW SUNNE CLUB

SENIOR JUNIOR

## SOFT TECH

GC050X.TEPLP0

XS - XXXL  
6 - 14

- Piumino sintetico idrorepellente, interamente stampato
- Tessuto esterno SOFT TECH RICICLATO E RICICLABILE laminato e trattato DWR
- Imbottitura: ovatta 150 gr/mq Zero Down
- Cappuccio fisso inserito nel collo
- Polsino in lycra antivento, chiusura regolabile con bottone
- 3 tasche esterne + 3 interne + taschino porta skipass
- Stampa sublimatica piazzata

- Synthetic padded jacket Water-repellent, full print
- External fabric: laminated SOFT TECH RECYCLED and RECYCLABLE, DWR treated
- Padding: wadding 150 gr/sqm Zero Down
- Fixed hood inserted in the collar zone
- Windproof lycra cuff, adjustable with button
- 3 external pockets + 3 internal pockets + 1 ski pass pocket
- Sublimatic placed print

Jackets Vests Pants  
ENERGIA PURA

PRINTED



GIACCA  
JACKET



**BRIENZ**

Jackets Vests Pants  
ENERGIA PURA

MAN LADY JUNIOR

**RACETECH**

GC057X.TEPLM4 XS - XXXL  
6 - 14  
GC057L.TEPLM4 XS - XL

- Giacca piumino tecnico
- Realizzabile nel tessuto RACETECH RICICLATO.
- Antivento, termica, traspirante
- Imbottitura termica Zero Down gr. 150
- Cappuccio fisso, regolabile con cordino elastico e stopper
- Polsino maniche regolabile con bottone
- Tre tasche esterne e due interne + taschino porta ski pass su manica
- Fondo giacca regolabile con cordino e stopper
- Ghetta termica antineve con elastico antiscivolo interni
- Inserti rinforzati in wave su spalle
- Stampa sublimatica piazzata

- Technical padded jacket
- Available in fabric recycled RACETECH
- Windproof jacket, thermal and breathable
- Thermal padding Zero Down 150 gr.
- Fixed hood adjustable with elastic and button
- Adjustable cuffs with button
- 3 outside pockets + 2 inner pockets + 1 ski pass pocket on sleeve
- End jacket adjustable with cord and stopper, thermal anti-snow gaiter and anti-slip elastic
- Wave insert on shoulders
- Sublimatic place printed



**PRINTED**

GIACCA  
JACKET



**BRIENZ**

Jackets Vests Pants  
ENERGIA PURA

MAN LADY JUNIOR

**RACETECH**

GC057X.TEPLM4 XS - XXXL  
6 - 14  
GC057L.TEPLM4 XS - XL

- Realizzabile nei tessuti: RACETECH RICICLATO e RICICLABILE o PD RICICLABILE
- Giacca antivento, termica, traspirante e impermeabile
- Cuciture termonastrate
- Fodera interna trapuntata con ovatta 120gr
- Cappuccio fisso, regolabile con cordino elastico e stopper
- Polsino regolabile con bottone
- 3 tasche esterne + 2 interne + taschino porta skipass su manica
- Fondo giacca regolabile con cordino e stopper, ghetta termica antineve ed elastico antiscivolo interni
- Inserti wave su spalle
- Stampa sublimatica piazzata

- Available in fabrics: RACETECH RECYCLED and RECYCLABLE or PD RECYCLABLE
- Windproof jacket, thermal, breathable, and waterproof
- Thermo-taped seams
- Inner lining quilted with 120 gr padding
- Fixed hood, adjustable with elastic and button
- Adjustable cuffs with button
- 3 outside pockets + 2 inner pockets + 1 ski pass pocket on sleeve
- End jacket adjustable with cord and stopper, thermal anti-snow gaiter and anti-slip elastic
- Wave inserts on shoulders
- Sublimatic placed print



**SOLID COLOR**





GIACCA  
JACKET



Jackets Vests Pants  
ENERGIA  
PURA

# CORVIGLIA

MAN LADY JUNIOR

## RACETECH

GA176X.TEPLM4 XS - XXXL

6 - 14

GA176L.TEPLM4 XS - XXL

## PD

GA176X.TEPL04 XS - XXXL

6 - 14

GA176L.TEPL04 XS - XXL

- Realizzabile nei tessuti: RACETECH RICICLATO e RICICLABILE o PD RICICLABILE
- Giacca antivento, termica, traspirante e impermeabile
- Cuciture termonastrate
- Fodera interna trapuntata con ovatta 120gr
- Cappuccio fisso, regolabile con cordino elastico e stopper
- Polsino regolabile con bottone
- 3 tasche esterne + 2 interne + taschino porta skipass su manica
- Fondo giacca regolabile con cordino e stopper, ghetta termica antineve ed elastico antiscivolo interni
- Inserti wave su spalle
- Stampa sublimatica piazzata

- Available in fabrics: RACETECH RECYCLED and RECYCLABLE or PD RECYCLABLE

- Windproof jacket, thermal, breathable, and waterproof
- Thermo-taped seams
- Inner lining quilted with 120 gr padding
- Fixed hood, adjustable with elastic and button
- Adjustable cuffs with button
- 3 outside pockets + 2 inner pockets + 1 ski pass pocket on sleeve
- End jacket adjustable with cord and stopper, thermal anti-snow gaiter and anti-slip elastic
- Wave inserts on shoulders
- Sublimatic placed print



PRINTED



GIACCA BASIC  
BASIC JACKET



## AOSTA

PRINTED



JUNIOR

**SOFT TECH**  
GC555X.TEPLP0

6 - 14  
XS - XXL

- Giacca imbottita, termica, traspirante, idrorepellente
- Realizzata in tessuto Soft Tech Riciclato e Riciclabile
- Fianco e sottomanica in tessuto Racetech Riciclato e Riciclabile
- Colonna d'acqua 20.000 mm/24h, traspirabilità 20.000 gr/mq in 24 h
- Cappuccio fisso bordato in lycra
- Imbottitura 15° gr/mq Zero Down
- Trapuntatura da cm. 15
- Vestibilità aderente
- Fondo manica bordato in lycra
- Due tasche frontali, una tasca interna porta oggetti di valore ed una in rete
- Taschino portaskipass su manica sinistra
- Stampa piazzata in sublimazione

- Padded, thermal, breathable, water-repellent jacket
- Made of Recycled and Recyclable Soft Tech fabric
- Hips and underarm in Recycled and Recyclable Racetech fabric
- Water column 20.000 mm / 24h, breathability 20.000 g / m2 in 24 hours
- Fixed hood edged in Lycra
- 15 gr / mq Zero Down padding
- Quilting from cm. 15
- Tight fit
- Sleeve bottom edged in lycra
- Two front pockets, an internal pocket for valuables and a mesh pocket
- Skipass pocket on left sleeve
- Placed print in sublimation

Jackets Vests Pants  
ENERGIA PURA

PIUMINO SINTETICO  
SYNTHETIC PADDED JACKET



## GRESSONEY

SOLID COLOR



JUNIOR

**RACETECH**  
GC551X.TS04T1

6 - 14  
XS - XXL

- Giacca imbottita termica, traspirante, idrorepellente
- Realizzata in tessuto RACETECH RICICLATO e RICICLABILE
- Colonna d'acqua 20.000 mm/24 ore, traspirabilità 20.000 gr/mq in 24 ore
- Cappuccio fisso
- Imbottitura 150 gr/mq Zero Down
- Trapuntatura da 10 cm
- Vestibilità aderente
- Fondo manica bordato in lycra
- Due tasche frontali, una tasca interna porta oggetti di valore ed una in rete
- Disponibile solo in tinta unita, non stampata
- Taschino portaskipass su manica sinistra
- Possibilità di scegliere un tessuto tra la varietà in nostro stock

- Thermal, breathable, water-repellent jacket
- Realized in fabric RACETECH RECYCLED and RECYCLABLE
- Water column 20.000 mm in 24 hours, breathability 20.000 gr/sqm in 24h.
- Fixed hood
- Padding: 150 gr/mq Zero Down
- Quilting: 10 cm
- Slim fit
- End sleeve in lycra
- Two front pockets, one inner pocket and one mesh pocket
- Available only in 1 color, not printed
- Skipass pocket on left sleeve
- Possibility to choose a fabric from our stock

TUTA INTERA DA SCI  
SKI SUIT ONE PIECE



## MORGEX CLUB

PRINTED

SENIOR

**RACETECH**  
TS002X.TEPLM4 XS - XXXL

- Tuta da sci intera realizzata in tessuto Racetech RICICLATO E RICICLABILE, colonna d'acqua 20.000 mm in 24 h e traspirabilità 20.000 gr/mq in 24 h.
- PARTE ALTA (GIACCA):
- TESSUTO a 2 strati con design CORVIGLIA stampa piazzata
  - Tutte le cuciture sono termonastrate
  - 3 tasche davanti, 1 taschino porta ski pass con zip invisibile
  - Zip coperte da filetto
  - Cappuccio con doppia regolazione davanti e dietro
  - Polso con alamaro per regolazione
- PARTE BASSA (PANT):
- Pantalone tinta unita non imbottito
  - Inserto anti abrasione in Cordura nel fondo gamba interno E TUTTO IL FONDO PER 6 CM DI ALTEZZA
  - Zip laterale lunga
  - Provvisto di passanti in vita per l'eventuale utilizzo di una cintura
  - Vita regolabile con cinturino e velcro
  - 2 tasche davanti con zip coperte

- One-piece ski suit made of RECYCLED AND RECYCLABLE Racetech fabric, 20,000 water column mm in 24 hours and breathability of 20,000 g / m2 in 24 hours.
- TOP PART (JACKET):
- 2-layer FABRIC with CORVIGLIA placed print design
  - All seams are thermo-taped
  - 3 front pockets, 1 ski pass pocket with invisible zip
  - Zip covered by thread
  - Hood with double adjustment on the front and back
  - Wrist with frog for adjustment
- LOWER PART (PANT):
- Solid color unpadded trousers
  - Anti-abrasion insert in Cordura in the bottom of the inner leg alla round the bottom for an height of 6cm
  - Full zip
  - Equipped with belt loops for the possible use of a belt
  - Adjustable waist with strap and velcro
  - 2 front zip pockets, covered

Jackets Vests Pants  
ENERGIA PURA



GIACCA TOP  
TOP JACKET



Jackets Vests Pants  
ENERGIA PURA

# NEW AMNEVILLE

MAN LADY

## RACETECH

GA197X.TEPLM4 XS - XXXL

6 - 14

GA197L.TEPLM4 XS - XXXL

- Realizzata in tessuto RACETECH RICICLATO e RICICLABILE
- Giacca antivento, termica, traspirante e impermeabile
- Cuciture termoastrate
- Imbottitura: ovatta microvaltherm 100 gr/mq
- Fodera interna in rete garzata
- Taglio ergonomico e vestibilità semiaderente
- Cappuccio staccabile e regolabile con cordino elastico, chiusura con bottoni
- Zip frontale coperta da filetti e nella parte alta doppia patta chiudibile con bottoni
- Collo interno morbido in Terinda, staccabile
- Zip sottomanica per areazione
- Polsino regolabile
- 3 tasche esterne + 4 interne + taschino porta skipass
- Fondo giacca regolabile, ghetta anti-neve ed elastico anti-scivolo
- Disponibile in due versioni: tinta unita o con stampa sublimatica in continuo

- Realized in fabric RACETECH RECYCLED and RECYCLABLE
- Windproof jacket, thermal, breathable and waterproof
- Thermo-taped seams
- Padding: MicroValtherm 100 gr / sqm
- Mesh lining brushed
- Ergonomic cut and slim fit
- Detachable and adjustable hood with elastic cord, button closure
- Front zip with zip cover, and in the upper part covered with flap closure with buttons
- Soft inner collar in Terinda, detachable
- Underarm zipper for ventilation
- Adjustable cuffs with elastic and button
- 3 external pockets + 4 inner pockets + ski pass pocket
- Adjustable jacket end, anti-snow gaiter and anti-slip elastic
- Available: not printed or with sublimatic printed in continuous

SOLID COLOR



PRINTED



GIACCA BASIC  
BASIC JACKET



# OLLON

SENIOR JUNIOR

## RACETECH

GA187X.TEPLM4 XS - XXXL  
6 - 14

## PD

GA187X.TEPL04 XS - XXXL  
6 - 14

- Realizzabile nei tessuti: RACETECH RICICLATO e RICICLABILE o PD RICICLABILE
- Giacca antivento, termica, traspirante e impermeabile
- Cuciture termonastrate
- Fodera interna trapuntata con ovatta microvaltherm 120 gr
- Cappuccio fisso, regolabile con cordino elastico e stopper
- Collo interno morbido in vellutino
- Polsino regolabile con elastico e bottoni
- 3 tasche esterne + 2 tasche interne + taschino porta skipass
- Fondo vita regolabile con cordino elastico e stopper
- Disponibile in 2 versioni: tinta unita o con stampa sublimatica in continuo

- Available in fabrics: RACETECH RECYCLED and RECYCLABLE or PD RECYCLABLE
- Windproof jacket, thermal, breathable and waterproof
- Thermo-taped seams
- Inner lining quilted with 120 gr MicroValtherm padding
- Fixed hood, adjustable with elastic cord and stoppers
- Soft inner collar velvet fabric
- Adjustable cuffs with elastic and buttons
- 3 outside pockets + 2 inner pockets + 1 ski pass pocket
- End jacket adjustable with elastic cord and stoppers
- Available not printed or printed in continuous (sublimatic)

# OLLON VARSAVIA



Jackets Vests Pants  
ENERGIA PURA

SOLID COLOR



PRINTED



GIACCA BASIC  
BASIC JACKET



# VARSAVIA ONE COLOR

SOLID COLOR



SENIOR JUNIOR

## RACETECH

GA187X.TEPLM4 XS - XXXL  
6 - 14

## PD

GA187X.TEPL04 XS - XXXL  
6 - 14

- Realizzabile nei tessuti: RACETECH RICICLATO e RICICLABILE o PD RICICLABILE
- Giacca antivento, termica, traspirante e impermeabile
- Cuciture termonastrate
- Fodera interna trapuntata con ovatta microvaltherm 120 gr
- Cappuccio fisso, regolabile con cordino elastico e stopper
- Collo interno morbido in vellutino
- Polsino regolabile con elastico e bottoni
- 3 tasche esterne + 2 tasche interne + taschino porta skipass
- Fondo vita regolabile con cordino elastico e stopper
- Disponibile in 2 versioni: tinta unita o con stampa sublimatica in continuo

- Available in fabrics: RACETECH RECYCLED and RECYCLABLE or PD RECYCLABLE
- Windproof jacket, thermal, breathable and waterproof
- Thermo-taped seams
- Inner lining quilted with 120 gr MicroValtherm padding
- Fixed hood, adjustable with elastic cord and stoppers
- Soft inner collar velvet fabric
- Adjustable cuffs with elastic and buttons
- 3 outside pockets + 2 inner pockets + 1 ski pass pocket
- End jacket adjustable with elastic cord and stoppers
- Available not printed or printed in continuous (sublimatic)

GIACCA BASIC  
BASIC JACKET

Jackets Vests Pants  
ENERGIA PURA

# FALERA

SOLID COLOR



SENIOR JUNIOR

## RACETECH

GA194X.TEPLL7 XS - XXL  
8 - 14

Giacca con cappuccio in RACETECH polyester bielastico, impermeabile, traspirante ed antivento. Il tessuto esterno è trattato DWR, laminato ed idrorepellente. Colonna d'acqua di 10.000 mm. in 24 h e traspirabilità di 10.000 gr/mq in 24 h. Tutte le cuciture sono termo nastrate. L'imbottitura è in microfibra ad alta termicità e traspirabilità di gr. 120/mq. Capo dal taglio ergonomico e bielastico, quattro zip esterne di cui due antiacqua, ed una tasca port ski pass con zip coperta. Due zip sottomaniche per migliorare l'aerazione corporea. Chiusura polsi con regolazione velcro, fondo manica con polsino interno. Fondo giacca regolabile tramite cordino elastico e stopper. All'interno ghetta anti acqua ed anti neve con elastico antiscivolo e chiusura regolabile con bottoni a pressione; una tasca interna con zip e una tasca con rete porta oggetti. Cappuccio fisso regolabile con stopper.

Jacket with hood in RACETECH bielastic polyester, breathable and windproof. The outer fabric is treated DWR to let dirt and liquids slide quickly. 10,000 mm water column and breathability of 10,000 gr / sqm in 24 hours. All sewings are thermotaped. The internal padding is high thermicity mycrofiber and breathability, 120 gr/sqm. Ergonomic cut garment, 4 external pockets (2 of them are waterproof), one ski pass pocket covered by zip. Two undersleeve zippers for a better body aeration. Sleeves are provided with a windproof cuff, adjustable by velcro. Adjustable jacket bottom with elastic cord and stopper. Inner snow gaiter adjustable with antislip elastic and closure with pressure buttons. Inner pocket with zip and 1 inner mesh pocket for mask or other objects. Fixed hood adjustable by stopper.

GIACCA IBRIDA  
IBRID JACKET



# ARINSAL

Jackets Vests Pants  
ENERGIA PURA

SENIOR JUNIOR

**SOLID COLOR**

GI002X.TEPA17 XS - XXXL  
6 - 14

**CONTINUOS PRINTED**

GI002X.TS03P3 XS - XXXL  
6 - 14

**PLACED PRINTED**

GI002X.TEPLP1 XS - XXXL  
6 - 14

- Giacca ibrida termica, traspirante con corpo idrorepellente e maniche antivento
- Corpo in Tessuto Soft tech trapuntatura trasversale 10/7.5 cm, laminato, trattato DWR
- Maniche in tessuto Windtex staccabili tramite zip nascoste
- Imbottitura corpo: ovatta IN-therm 180 gr
- Collo interno morbido in Terinda
- 2 tasche esterne chiuse con zip + 1 interna in rete
- Fondo regolabile con cordino elastico e stopper
- Polsini con elastico
- Taschino porta skipass
- Disponibile in 3 versioni: tinta unit, stampa sublimatica in continuo o stampa sublimatica piazzata

- Thermal Hybrid Jacket, breathable: water - repellent body and windproof sleeves
- Body in Soft tech with 10/7.5 cm diagonal quilting, laminated, DWR treated
- Detachable sleeves in Windtex fabric with hidden zippers
- Body Padding: IN-therm 180 g
- Soft inner collar in Terinda
- 2 outside pockets with zipper + 1 inner mesh pocket
- Jacket end adjustable with elastic cord and stoppers
- Elastic cuffs
- Skipass pocket
- Available in 3 version: 1 color, sublimatic print in continuos or sublimatic placed print



**SOLID COLOR**



**PRINTED**

GILET  
VEST



# OBERAU

Jackets Vests Pants  
ENERGIA PURA

SENIOR JUNIOR

**SOLID COLOR**

GL028X.TEPA17 XS - XXXL  
6 - 14

**CONTINUOS PRINTED**

GL028X.TS03P3 XS - XXXL  
6 - 14

**PLACED PRINTED**

GL028X.TEPLP1 XS - XXXL  
6 - 14

- Gilet antivento, termico, traspirante e idrorepellente
- Tessuto Rib-Stop trapuntatura trasversale 15 cm, laminato, trattato DWR
- Imbottitura: ovatta IN-therm 120 gr
- Collo interno morbido in vellutino
- 2 tasche esterne chiuse con zip + 1 interna in rete
- Fondo regolabile con cordino elastico e stopper
- Taschino fodera interna porta cellulare
- Taschino porta skipass
- Disponibile in 3 versioni: tinta unit, stampa sublimatica in continuo o stampa sublimatica piazzata

- Windproof vest, thermal, breathable and water repellent
- Rib-Stop fabric, diagonal quilting 15 cm, laminated, treated DWR
- Padding: IN-therm 120 g
- Soft inner collar in velvet fabric
- 2 outside pockets with zipper + 1 inner mesh pocket
- Adjustable bottom with elastic cord and stoppers
- Skipass pocket
- Available in 3 version: 1 color, sublimatic print in continuos or sublimatic placed print



**SOLID COLOR**



**PRINTED**

PANTALONI  
PANTS



# LAKE LOUISE SHORT ZIP

MAN LADY

## RACETECH

PA062X.TEPLM4 XS - XXXL  
PA062L.TEPLM4 XS - XXXL

## PD

PA062X.TEPL04 XS - XXXL  
PA062L.TEPL04 XS - XXXL

- Realizzabile nei tessuti: RACETECH RICICLATO e RICICLABILE o PD RICICLABILE
- Pantalone termico, traspirante, antivento e impermeabile
- Cuciture termonastrate
- Imbottitura: ovatta microvaltherm 60 gr/mq
- Fodera garzata termica nell'interno ginocchia e glutei
- 2 tasche laterali chiuse con zip
- Zip davanti coperta da patta
- Rinforzo su zona lombare
- Pettorina staccabile con zip e bretelle regolabili
- Circonferenza vita regolabile tramite zip e velcro
- Inserti in tessuto di rinforzo nel fondo gamba interno
- Ghetta interna antineve con elastico antiscivolo
- Zip laterali corte nel fondo gamba
- Disponibile in 2 versioni: tinta unita o con stampa sublimatica in continuo
- Disponibile solo nelle TAGLIE ADULTO

- Available in fabrics: RACETECH RECYCLED and RECYCLABLE or PD RECYCLABLE
- Thermal pants, breathable, windproof and waterproof
- Thermo-taped seams
- MicroValtherm 60 gr/sqm padding
- Lining thermal in brushed fleece on inner knees and buttocks
- 2 side pockets with zip
- Front zip covered with flap
- Reinforced on the back lumbar zone
- Detachable bib with zip and adjustable breces
- Waist band adjustable by zipper and velcro
- Reinforced fabric inserts on inner leg ends
- Internal anti-snow gaiter with anti-slip elastic
- Short zip
- Available not printed or printed in continuos (sublimatic)
- Available only in SENIOR

Jackets Vests Pants  
ENERGIA PURA



PANTALONI  
PANTS



# LAKE LOUISE FULL ZIP

SENIOR JUNIOR

## RACETECH

PB055X.TEPLM4 XS - XXXL  
6 - 14

## PD

PB055X.TEPL04 XS - XXXL  
6 - 14

- Realizzabile nei tessuti: RACETECH RICICLATO e RICICLABILE o PD RICICLABILE
- Pantalone termico, traspirante, antivento e impermeabile
- Cuciture termonastrate
- Imbottitura: ovatta microvaltherm 60 gr/mq
- Fodera garzata termica nell'interno ginocchia e glutei
- 2 tasche laterali chiuse con zip
- Zip davanti coperta da patta
- Rinforzo su zona lombare
- Pettorina staccabile con zip e bretelle regolabili
- Circonferenza vita regolabile tramite zip e velcro
- Inserti in tessuto di rinforzo nel fondo gamba interno
- Ghetta interna antineve con elastico antiscivolo
- Full zip
- Disponibile in 2 versioni: tinta unita o con stampa sublimatica in continuo

- Available in fabrics: RACETECH RECYCLED and RECYCLABLE or PD RECYCLABLE
- Thermal pants, breathable, windproof and waterproof
- Thermo-taped seams
- MicroValtherm 60 gr/sqm padding
- Lining thermal in brushed fleece on inner knees and buttocks
- 2 side pockets with zip
- Front zip covered with flap
- Reinforced on the back lumbar zone
- Detachable bib with zip and adjustable breces
- Waist band adjustable by zipper and velcro
- Reinforced fabric inserts on inner leg ends
- Internal anti-snow gaiter with anti-slip elastic
- Full zip
- Available not printed or printed in continuos (sublimatic)

Jackets Vests Pants  
ENERGIA PURA



# SUNDSVALL

SOLID COLOR



SENIOR JUNIOR

**RACETECH**

SB022X.TEPLU5

XS - XXL  
8 - 14

- Salopette in tessuto in RACETECH RICICLATO e RICICLABILE Colonna d'acqua di 20.000 mm in 24H traspirabilità di 20.000 gr/mq in 24 ore
- Pantalone idrorepellente e oleorepellente, trattamento DWR
- Taglio ergonomico, scaldia schiena con bretelle staccabili
- Dotato di zip per apertura totale gamba
- Ghetta antineve con elastico antiscivolo, circonferenza vita regolabile tramite zip e velcro
- Foderainterna ginocchia e seduta in pile termico
- Due tasche laterali
- Tutte le cuciture sono termonastrate
- Disponibile solo nel colore NERO e fino ad esaurimento scorte

- Pant with braces in RACETECH RECYCLED and RECYCLABLE fabric: Water column 20.000 mm in 24h, breathability 20.000 gr/sqm in 24h
- Pant water and oil repellent, DWR treated
- Ergonomic cut, backwarmer with removable braces
- Total zip for leg opening,
- Snowproof gaiter with antislip elastic, adjustable waistband with zip and velcro.
- Internal lining on knees and seat in thermicfleece
- Two side pockets
- All the sewings are thermotaped
- Available only in BLACK color and until stock lasts

# NEW KARLSTAD

UNISEX

**RACETECH**

SA016X.TEPLU5

XS - XXL

- Salopette in tessuto in RACETECH RICICLATO e RICICLABILE Colonna d'acqua di 20.000 mm in 24H traspirabilità di 20.000 gr/mq in 24 ore
- Pantalone idrorepellente e oleorepellente, trattamento DWR
- Taglio ergonomico, scaldia schiena con bretelle staccabili
- Ghetta antineve con elastico antiscivolo, circonferenza vita regolabile tramite zip e velcro
- Foderainterna ginocchia e seduta in pile termico
- Due tasche laterali
- Tutte le cuciture sono termonastrate
- Disponibile solo nel colore NERO e fino ad esaurimento scorte

- Pant with braces in RACETECH RECYCLED and RECYCLABLE fabric: Water column 20.000 mm in 24h, breathability 20.000 gr/sqm in 24h
- Pant water and oil repellent, DWR treated
- Ergonomic cut, backwarmer with removable braces
- Snowproof gaiter with antislip elastic, adjustable waistband with zip and velcro.
- Internal lining on knees and seat in thermicfleece
- Two side pockets
- All the sewings are thermotaped
- Available only in BLACK color and until stock lasts

# VOSS

SOLID COLOR



SENIOR JUNIOR

**RACETECH**

PB025X.TEPLM4

XS - XXXL  
6 - 14

**PD**

PB025X.TEPL04

XS - XXXL  
6 - 14

- Realizzabile nei tessuti: RACETECH RICICLATO e RICICLABILE o PD RICICLABILE
- Pantalone termico, traspirante, antivento e impermeabile
- Imbottitura: ovatta microvaltherm gr 60/mq
- Cuciture termonastrate
- Zip davanti coperta da patta
- Vita regolabile tramite elastico e velcro
- Bretelle staccabili e regolabili con velcro
- Inserti in tessuto di rinforzo nel fondo gamba interno
- Ghetta interna antineve con elastico antiscivolo
- Zip lunghe laterali per apertura totale gamba

- Available fabrics: RACETECH RECYCLED and RECYCLABLE or PD RECYCLABLE
- Thermal pants, breathable, windproof and waterproof
- Padding: microvaltherm wadding 60 gr/sqm
- Thermo-taped seams
- Front zip with flap
- Detachable braces and adjustable with Velcro
- Reinforced fabric inserts on inner leg ends
- Internal anti-snow gaiter with anti-slip elastic
- Full zip for total leg opening



# LEIRVIK

SOLID COLOR



JUNIOR

**RACETECH**

PB056X.TEPLU5

S - M  
6 - 14

- Pantalone RICICLATO E RICICLABILE con bretelle removibili full zip
- Idrorepellente e oleorepellente
- Imbottitura in ovatta e fodera nylon
- Colonna d'acqua di 20.000 mm in 24 ore, traspirabilità di 20.000 gr/mq in 24 ore
- Esternamente il tessuto è stato trattato DWR per far scivolare liquidi molto velocemente affinché non vengano assorbiti acqua, neve o sporco
- Taglio ergonomico
- Ghetta antineve con elastico antiscivolo, fodera interna ginocchia e seduta in pile termico
- Disponibile solo nel colore NERO e fino ad esaurimento scorte

- RECYCLED AND RECYCLABLE pant with detachable bracers full zip
- Water and oil repellent
- Wadding lining and nylon cover
- Water column 20.000 mm in 24 hours, breathability 20.000 gr/sqm in 24 hours and Teflon treatment that lets fluids slide quickly
- The fabric is DWR treated to allow liquids slide very quickly, so it absorbs no snow, water or dirt
- Ergonomic cut
- Snowproof gaiter with antislip elastic, internal lining on knees and seat in thermic fleece
- Available only in BLACK color and until stock lasts

# SATER

SOLID COLOR



SENIOR JUNIOR

## RACETECH

PB021X.TEPLQ9

XS - XXL  
8 - 14

- Pantalone light antivento, traspirante e idrorepellente
- Tessuto esterno elasticizzato con trattamento idro e membrana Windtex
- Interno in pile
- Taglio ergonomico e vestibilità aderente
- Bretelle staccabili e regolabili con velcro
- Vita regolabile tramite elastico e velcro
- Zip lunghe laterali per apertura totale gamba
- Inserti in tessuto di rinforzo nel fondo gamba interno
- Disponibile solo nel colore NERO e fino ad esaurimento scorte

- Light pant windproof, breathable and water repellent
- External Stretch fabric with hydro treatment and Windtex membrane
- Fleece lining
- Ergonomic cut and slim fit
- Detachable braces and adjustable with Velcro
- Adjustable waist with elastic and Velcro
- Full zip for total leg opening
- Reinforced fabric inserts on inner leg ends
- Available only in BLACK color and until stock lasts

Jackets Vests Pants  
ENERGIA PURA

# RAIN

SOLID COLOR



SENIOR JUNIOR

GG000X.TEPL20

0 - III

- Mantella allungabile impermeabile
- Cuciture termonastrate
- Tessuto tri-laminato con esterno Nylon 100% RICICLATO e RICICLABILE
- Colonna d'acqua 20.000mm, traspirabilità 10.000 gr/mq in 24h
- Zip coperta da patta chiudibile con bottoni
- 3 tasche esterne
- Polsi regolabili con velcro
- Cappuccio regolabile con elastico e stopper
- Vita regolabile con elastico e stopper
- Lunghezza regolabile con bottoni
- Sistema di aerazione in rete sulla schiena

- Raincoat extendable and waterproof
- Thermo-taped seams
- Tri-laminate fabric with external Nylon 100% RECYCLED and RECYCLABLE
- Water column 20.000 mm, transpiration 10.000 gr/sqm in 24h
- Zip covered by flap with button closure
- 3 external pockets
- Adjustable cuffs with velcro
- Adjustable hood with elastic and stopper
- Adjustable waist with elastic and stopper
- Adjustable length with buttons
- Ventilation mesh system on the back

# NARVIK

SOLID COLOR



SENIOR JUNIOR

GG004X.TEPA84

0 - III

- Mantella corta impermeabile
- Cuciture termonastrate
- Tessuto Nylon 100%
- Colonna d'acqua 15.000 mm, Traspirabilità 10.000gr/mq in 24h
- Zip coperta da filetti in tessuto Nylon
- Polsi con elastico

- Short raincoat waterproof
- Thermo-taped seams
- 100% Nylon Fabric
- Water column 15.000 mm, Transpiration 10.000gr/sqm in 24h
- Zip covered by ribbons in nylon fabric
- Cuffs with elastic

Jackets Vests Pants  
ENERGIA PURA

# STORM

SOLID COLOR



SENIOR JUNIOR

GG014X.TEPLG6

0 - III

- Mantella allungabile impermeabile
- Cuciture termonastrate
- Tessuto bilaminato con esterno in nylon 100%
- Colonna d'acqua di 20.000mm Traspirabilità di 10.000gr/mq in 24 ore
- Cappuccio con visiera, circonferenza vita con coulisse regolabile; maniche con elastico
- Lunghezza regolabile con bottoni
- Stampa diamante su petto destro e schiena

- Raincoat extendable and waterproof
- Thermo-taped seams
- Bi-laminated fabric with external Nylon 100%
- Water column of 20.000mm Breathability of 10,000gr/sqm in 24 hours
- Hood with visor, waist circumference with adjustable drawstring; sleeves with elastic
- Adjustable length with buttons
- Diamond print on chest and back



GIUBBINO WARM-UP  
WARM-UP JACKET



## VALLNORD

SENIOR JUNIOR

GE111X.TS01F0

XS - XXXL  
6 - 14

- Giubbino da allenamento antivento e traspirante
- Tessuto esterno con membrana Windtex
- Interno in pile
- 2 tasche esterne chiuse con zip
- Taschino interno porta skipass su petto sinistro
- Tessuto di rinforzo sui gomiti
- Elastico anti-scivolo su fondo schiena
- Stampa sublimatica piazzata

- Warm-up training jacket windproof and breathable
- External fabric with Windtex membrane
- Fleece lining
- 2 external pockets with zip
- 1 inner ski pass pocket on the left chest
- Reinforcing fabric insert on the elbows
- Anti-slip elastic on the bottom back jacket
- Sublimatic placed print

ENER  
GIA  
PURA  
Warm Up

PRINTED



GIUBBINO WARM-UP  
WARM-UP JACKET



**BELP**

SENIOR JUNIOR

GE110X.TS01F0 XS - XXXL  
6 - 14

- Giubbino da allenamento antivento e traspirante
- Tessuto esterno con membrana Windtex
- Interno in pile
- 2 tasche esterne chiuse con zip
- Taschino interno porta skipass su petto sinistro
- Tessuto di rinforzo sui gomiti
- Elastico anti-scivolo su fondo schiena
- Disponibile in 2 versioni: tinta unita o con stampa sublimatica in continuo

- Warm-up training jacket windproof and breathable
- External fabric with Windtex membrane
- Fleece lining
- 2 external pockets with zip
- 1 inner ski pass pocket on the left chest
- Reinforcing fabric insert on the elbows
- Anti-slip elastic on the bottom back jacket
- Available not printed or printed in continuous (sublimatic)



**SOLID COLOR**



**PRINTED**



GIUBBINO WARM-UP  
WARM-UP JACKET



**NEW GARDENA FULL**

**SOLID COLOR**



SENIOR JUNIOR

GE095X.TEPLQ8 XS - XXL  
6 - 14

Tessuto RACETECH Warm Up RICICLATO E RICICLABILE a tre strati 100% poliestere, membrana in poliuretano e 100% poliestere pile monogazato all'interno, trattato DWR che blocca il vento al 98% per evitare la sensazione di freddo, ma essendo traspirante permette ad un quantitativo d'aria sufficiente di circolare all'interno del capo, prevenendo il surriscaldamento corporeo. La superficie esterna è idrorepellente. Offre calore senza il peso e l'ingombro dei tradizionali tessuti per l'isolamento, ha un'ottima vestibilità che garantisce comfort e ampia libertà di movimento. Dotato di due tasche più una porta skipass e I-Pod.

Three layers fabric RACETECH Warm Up RECYCLED AND RECYCLABLE, 100% operated Polyester outside. Polyurethane membrane and 100% Polyester monobrushed fleece inside DWR treatment, blocks 98% of the wind to prevent wind chill, highly breathable allows enough air to circulate to keep you from overheating. Water repellent surface. Provides warmth without the weight and bulk of traditional insulating fabrics, not restrictive fit allows full range of motion. Provided with two pockets and one ski pass/I-pod pocket.



PANTALONCINI WARM-UP  
WARM-UP SHORT PANTS



**ADELBODEN**

**SOLID COLOR**

SENIOR JUNIOR

SD005X.TEPLQ7 XS - XXL  
8 - 14

- Pantaloncino da allenamento antivento e traspirante
- Tessuto esterno con membrana Windtex
- Interno in pile
- Bretelle regolabili
- Zip anteriori per apertura completa
- Elastico anti-scivolo su coscia

- Shorts windproof and breathable
- External fabric with Windtex membrane
- Fleece lining
- Adjustable suspenders
- Front zip for full opening
- Anti-slip elastic on thigh



**NEW WENGEN FULL  
ADJUSTABLE**

**SOLID COLOR**

SENIOR JUNIOR

PC008X.TEPLQ8 XS - XXL  
6 - 14

- Pantaloncino da allenamento antivento e traspirante
- Tessuto esterno con membrana Windtex
- Interno in pile
- Fianchi regolabili con velcro
- Zip anteriori per apertura completa
- Elastico anti-scivolo su coscia

- Training shorts windproof and breathable
- External fabric with Windtex membrane
- Fleece lining
- Velcro adjustable Hips
- Front zip for full opening
- Anti-slip elastic on thigh



TUTA DA GARA  
RACING SUIT



## RACING SUITS

SENIOR JUNIOR

### HOMOLOGABLE

TA000X.TS73F0

### THERMIC

TA000X.TS62F1

### LYCRA

TA000X.TS79F1

XS - XXXL

6 - 14

- Tuta da discesa
- Tessuto bielastico, traspirante, antivento e anti-peeling
- Manica a giro
- Ottima aderenza al corpo
- Alta elasticità
- Zip anteriore
- Elastico antiscivolo su fondo gamba
- Taschino porta skipass sul petto
- Tuta disponibile anche con protezioni
- Realizzabile in 3 tessuti diversi:  
WORLD CUP, THERMOSPEED, SPEED

- Downhill racing suit
- Bi-elastic, breathable, windproof and anti-peeling fabric
- Fitted sleeve
- Excellent adherence to the body
- High elasticity
- Front Zip
- Anti-slip elastic on leg end
- Ski pass pocket on the chest
- Racing suit available also with protections
- Available in 3 different fabrics:  
WORLD CUP, THERMOSPEED, SPEED

ENER  
GIA  
PURA  
Racing Suits



TUTA DA GARA  
RACING SUIT



# BRUSH

ENERGIA  
PURA  
*Racing Suits*

TUTA DA GARA  
RACING SUIT



# CAMOUFLAGE

TUTA DA GARA  
RACING SUIT



# HEXA

ENERGIA  
PURA  
*Racing Suits*

TUTA DA GARA  
RACING SUIT



# STRIPES



SENIOR JUNIOR

**HOMOLOGABLE**  
TA000X.TS73F0

**THERMIC**  
TA000X.TS62F1

**LYCRA**  
TA000X.TS79F1

SENIOR JUNIOR

**HOMOLOGABLE**  
TA000X.TS73F0

**THERMIC**  
TA000X.TS62F1

**LYCRA**  
TA000X.TS79F1

SENIOR JUNIOR

**HOMOLOGABLE**  
TA000X.TS73F0

**THERMIC**  
TA000X.TS62F1

**LYCRA**  
TA000X.TS79F1

SENIOR JUNIOR

**HOMOLOGABLE**  
TA000X.TS73F0

**THERMIC**  
TA000X.TS62F1

**LYCRA**  
TA000X.TS79F1

TUTA DA GARA  
RACING SUIT



# VORTEX

ENERGIA  
PURA  
*Racing Suits*

TUTA DA GARA  
RACING SUIT



# TRACK

TUTA DA GARA  
RACING SUIT



# SLASH

ENERGIA  
PURA  
*Racing Suits*

TUTA DA GARA  
RACING SUIT



# VECTOR



SENIOR JUNIOR

**HOMOLOGABLE**  
TA000X.TS73F0

**THERMIC**  
TA000X.TS62F1

**LYCRA**  
TA000X.TS79F1

SENIOR JUNIOR

**HOMOLOGABLE**  
TA000X.TS73F0

**THERMIC**  
TA000X.TS62F1

**LYCRA**  
TA000X.TS79F1

SENIOR JUNIOR

**HOMOLOGABLE**  
TA000X.TS73F0

**THERMIC**  
TA000X.TS62F1

**LYCRA**  
TA000X.TS79F1

SENIOR JUNIOR

**HOMOLOGABLE**  
TA000X.TS73F0

**THERMIC**  
TA000X.TS62F1

**LYCRA**  
TA000X.TS79F1

FELPA  
SWEATSHIRT



## RACE

SENIOR JUNIOR

### NO ZIP

ME000X.TS09W0

### WITH ZIP

MH000X.TS09W0

- Felpa piazzata stampata in sublimazione
- Tessuto bielastico 260gr/mq
- Polsini e fondo in costina elasticizzata
- Manica a giro
- Tascone unico frontale
- Cappuccio regolabile con cordino
- Realizzabile anche nella versione apribile con zip

- Sweatshirt with placed print in sublimation
- Bi-elastic fabric 260gr/sqm
- Cuffs and bottom in elastic rib
- Fitted sleeves
- One big pocket on the front
- Adjustable hood with cord
- Available also with full frontal zip

ENERGIAPURA  
Sweatshirts and Training

PRINTED



FELPA ANTIVENTO  
WINDPROOF SWEATSHIRT



## FELPA WINDPROOF

PRINTED



SENIOR JUNIOR

**WITH ZIP**

MH014X.TS09W0

XS - XXXL  
6 - 14

- Felpa piazzata stampata in sublimazione
- Tessuto antivento nella parte anteriore del capo
- Tessuto bielastico 260gr/mq
- Polsini e fondo in costina elasticizzata
- Manica a giro
- Tascone unico frontale
- Cappuccio regolabile con cordino
- Apribile con zip

- Sweatshirt with placed print in sublimation
- Windproof fabric on the front of the sweatshirt
- Bi-elastic fabric 260gr/sqm
- Cuffs and bottom in elastic rib
- Fitted sleeves
- One big pocket on the front
- Adjustable hood with cord
- Full frontal zip

Sweatshirts and Training  
ENERGIA PURA

FELPA  
SWEATSHIRT



## NEW PARIS

SOLID COLOR



SENIOR JUNIOR

**NO ZIP**

ME009X.MCCP04

6 - 14 XS - XXXL

- Felpa con cappuccio
- 70% cotone 30% poliestere, 280 gr/m2
- Tasca a marsupio

- Sweater with hood
- 70% cotton 30% polyester, 280 gr/m2
- Pouch pocket

FELPA  
SWEATSHIRT



## NEW PARIS WITH ZIP

SOLID COLOR



SENIOR JUNIOR

**WITH ZIP**

MH013X.MCCP04

6 - 14 XS - XXXL

- Felpa con zip e cappuccio
- 70% cotone 30% poliestere, 280 gr/m2
- Tasca a marsupio

- Sweater with zip and hood
- 70% cotton 30% polyester, 280 gr/m2
- Pouch pocket

Sweatshirts and Training  
ENERGIA PURA

PANTALONE FELPATO  
SWEATPANT

## NEW BERLIN

SOLID COLOR



SENIOR JUNIOR

PJ002U.MCCP04  
PJ001J.MCCP04

XS - XXXL  
6 - 14

- Pantalone 80% cotone – 20% poliestere
- 280 gr/mq
- Elastico in vita
- Fondo con costina in tinta
- 2 tasche davanti

- Pants 80% cotton - 20% polyester
- 280 gr/sqm
- Elastic waist
- Leg bottom with tone rib
- 2 front pockets

POLO  
POLO SHIRT

Sweatshirts and Training  
ENERGIA PURA

# ADELAIDE

SOLID COLOR



SENIOR JUNIOR

KG010M.MCPL14 XS - XXXL  
KG010J.MCPL14 6 - 14

- Polo 65% poliestere - 35% cotone
- 215 gr/mq
- Colletto e bordo delle maniche a costine con doppia banda
- Manica a giro
- Cuciture rinforzate sulle spalle
- Fettuccia sul collo e 2 bottoni in tinta
- Spacchetti laterali

- Polo 65% polyester - 35% cotton
- 215 gr/sqm
- Rib-knit collar and sleeves with double bandwidth
- Fitted sleeve
- Reinforced seams on shoulder
- Inner neck tape and 2 tone buttons
- Side slits

T-SHIRT STAMPATA  
PRINTED T-SHIRT

# MILDURA

PRINTED



SENIOR JUNIOR

KA024X.TEPL18 XS - XXXL  
6 - 14

- T-shirt 100% poliestere
- Tessuto leggero ad asciugatura rapida
- Totalmente stampabile in sublimazione
- Manica a giro

- T-shirt 100% Polyester
- Lightweight and quick drying fabric
- Totally Printable in sublimation
- Fitted sleeve

T-SHIRT  
T-SHIRT



# WALLACE

SOLID COLOR



SENIOR JUNIOR

KA047X.MCPL00 XS - XXXL  
6 - 12

- 100% Active - Dry Poliestere
- Tessuto morbido e lucido
- Girocollo sottile
- Manica giro

- 100% Active - Dry Poliestere
- Soft fabric, a little lucid
- Light collar
- Fitted sleeves

Sweatshirts and Training  
ENERGIA PURA

PANTALONCINO CORTO  
SHORT PANT

# COLAC

SOLID COLOR



SENIOR JUNIOR

PF015M.MCPL00 XS - XXXL  
PF015J.MCPL00 6 - 12

- Pantaloncino 100% poliestere
- 140 gr/mq
- Tessuto ad asciugatura rapida
- Cintura elasticizzata con coulisse
- Cuciture rinforzate a doppio ago

- Shorts 100% Polyester
- 140 gr/sqm
- Quick-drying fabric
- Elastic waistband with coulisse
- Reinforced stitching with double needle



TUTA INTERA DA SCI  
SKI SUIT ONE PIECE



## MORGEX COACH

SENIOR

### RACETECH

TS001X.TEPLM4

XS - XXXL

Tuta da sci intera realizzata in tessuto Racetech RICICLATO E RICICLABILE, colonna d'acqua 20.000 mm in 24 h e traspirabilità 20.000 gr/mq in 24 h  
PARTE ALTA (GIACCA) :

- Design CORVIGLIA stampa piazzata
  - Ovatta microvaltherm gr 80
  - Tutte le cuciture sono termonastrate
  - 3 tasche davanti, 1 taschino porta ski pass con zip invisibile, tascone sulla schiena
  - Zip coperte da filetto
  - Cappuccio con doppia regolazione davanti e dietro
  - Polso con alamaro per regolazione
- PARTE BASSA ( PANT ) :
- Stampa sublimatica jeans
  - Ovatta T8 gr 80
  - Inserto anti abrasione in Cordura nel fondo gamba interno e orlo pantalone per 6 cm e toppa su ginocchio
  - Zip laterale lunga
  - Equipaggiato con protezioni estraibili sulle ginocchia per allenatore
  - Provvisto di passanti in vita per l'eventuale utilizzo di una cintura
  - 2 tasche davanti con zip coperte, 2 tasconi davanti con pattina e velcro, 2 tasche dietro con pattina e velcro

One-piece ski suit made of RECYCLED AND RECYCLABLE Racetech fabric, 20,000 water column mm in 24 hours and breathability of 20,000 g / m2 in 24 hours.

#### TOP PART (JACKET):

- CORVIGLIA design with placed print
- Microvaltherm padding gr 80
- All seams are thermo-taped
- 3 front pockets, 1 ski pass pocket with invisible zip, 1 big pocket on the back
- Zip covered by thread
- Hood with double adjustment on the front and back
- Wrist with frog for adjustment

#### LOWER PART (PANT):

- Sublimation print jeans
- 80 g T8 wadding
- Anti-abrasion insert in Cordura in the inner leg bottom and trouser hem for 6 cm and patch on the knee
- Full zip
- Equipped with removable knee protectors for coach
- Equipped with belt loops for the possible use of a belt
- 2 front pockets with covered zips, 2 front pockets with flap and velcro, 2 back pockets with flap and velcro



PANTALONI ALLENATORE  
COACH PANTS



## LANDECK

SOLID COLOR



SENIOR

**RACETECH**

P4000X.TEPLM4

XS - XXXL

- Realizzato in tessuto RACETECH
- Pantalone termico, traspirante, antivento e impermeabile
- Pantalone da allenatore con protezioni sulle ginocchia
- Fibbie porta cacciavite su fondo gamba
- Imbottitura: ovatta T14 pressata 100gr/mq
- Cuciture termonastrate
- 2 tasche laterali chiuse con zip
- 2 tasconi frontali con patta chiusa con velcro
- Zip davanti coperta da patta
- Bretelle staccabili
- Vita regolabile con velcro
- Inserti in tessuto di rinforzo nel fondo gamba interno
- Ghetta interna antineve con elastico antiscivolo
- Disponibile solo nel colore NERO

- Available in RACETECH fabric
- Thermal pants, breathable, windproof and waterproof
- Coach Pants with knee protectors
- Buckles for screwdriver on leg bottom
- Padding: T14 pressed wadding 100gr/sqm
- Thermo-taped seams
- 2 side pockets with zip
- 2 front pockets with flap closed with Velcro
- Zip front with flap
- Detachable suspenders
- Adjustable waist with Velcro
- Inner leg bottom reinforced with fabric inserts
- Anti-snow gaiter inside with anti-slip elastic
- Available only in BLACK color

ENERGIA  
Coach  
PURA

PANTALONI ALLENATORE  
COACH PANTS

## SOELDEN

SOLID COLOR



SENIOR

S5000X.TEPLM4

XS - XXXL

- Pantalone termico, traspirante, antivento e impermeabile
- Pantalone da allenatore con protezioni sulle ginocchia, estraibili
- Fibbie porta cacciavite su fondo gamba
- Imbottitura: ovatta T14 pressata 100 gr/mq
- Cuciture termonastrate
- 2 tasche laterali chiuse con zip
- 2 tasconi frontali con patta chiusa con velcro
- Zip davanti coperta da patta
- Pettorina fissa
- Vita regolabile con velcro
- Inserti in tessuto di rinforzo nel fondo gamba interno
- Ghetta interna antineve con elastico antiscivolo

- Thermal pants, breathable, windproof and waterproof
- Coach Pants with knee protectors, detachable
- Buckles for screwdriver on leg bottom
- Padding: T14 pressed wadding 100 gr / sqm
- Thermo-taped seams
- 2 side pockets with zip
- 2 front pockets with flap closed with Velcro
- Zip front with flap
- Fixed bib
- Adjustable waist with Velcro
- Inner leg bottom reinforced with fabric inserts
- Anti-snow gaiter inside with anti-slip elastic

BERRETTO  
HAT



## MAPPLE

UNISEX

AO541U.MCPL24

ONE SIZE

Berretto in caldo e confortevole Poly lana®. Rifinito con un risvolto elegante 60% recycled Poly lana® poliestere - 40% acrilico.

Cap in warm and comfortable Poly lana®. Finished with a sleek cuff 60% recycled Poly lana® polyester - 40% acrylic.

ENERGIA  
Coach  
PURA

BERRETTO  
HAT



## BERRETTO FIVE

UNISEX

AO551U.MCPL00

ONE SIZE

Cappello a 5 pannelli realizzato in 100% cotone pesante spazzolato. Chiusura posteriore a strappo.

Hat with 5 panel made of 100% heavy brushed cotton and velcro back closure.

## FREE SL



Sentinel Obscure 23.323O

- Struttura in ABS + Fodera assorbi urti in EPS nero
- Confortevole imbottitura rimovibile
- Con ferma occhiali
- Norma CE EN1077:2007 Classe B (Europa)
- Taglie M(54-57cm) / L(58-59cm) / XL(59-61cm)

- ABS Shell + Black EPS Impact-Absorbing Liner
- Removable Comfortable Padding
- With Goggle Retainer
- CE Norm EN1077:2007 Classe B (Europe)
- Sizes M(54-57cm) / L(58-59cm) / XL(59-61cm)



Sentinel Glacier 23.323G

## WIDEYES



Black 237501.5850

- Lenti sferiche per una distorsione minima e campo visivo XXL.
- Sistema di cambio lente sicuro e funzionale: clip e magneti.
- Finitura lucida / Lenti in olicarbonato doppio e 100% UV400 protection.
- Scocca in morbido poliuretano per adattarsi ad ogni tipo di casco.
- 3 onde di silicone sul retro delle cinghie per una adesione anti-scivolo.
- Schiuma spessore 15mm, a tripla densità
- Schiuma compressa attorno al naso per una migliore respirazione
- Lenti di ricambio gialle, sacchetto per occhiali e custodia rigida in EVA.

- Cylindrical screen for minimum visual distortion, XXL field of vision.
- Secure and functional screen changing system: clips + magnets.
- Shiny finition / Lens are double polycarbonate 100% UV400 protection.
- Shape in soft polyurethane which fits well with different types of helmets.
- 3 silicon waves at the back of the straps for a good adhesion.
- Foam thickness 15mm. Triple density foam.
- Foam compressed around the nose for better breathing.
- Yellow spare lens + a goggle cover + a rigid EVA box.



White 237501.1001

## FAST



FASTAnimal 237600.A0

- Finitura lucida
- Forma da corsa in morbido poliuretano che si adatta bene a diversi tipi di caschi
- Lenti in policarbonato doppio con trattamento anti-nebbia
- Trattamento obiettivo: rivestimento FULL REVO (da diverse direzioni, la lente mostra lo stesso colore)
- Le lenti sono 100% UV400 protezione
- 3 onde di silicone sul retro delle cinghie per una adesione anti-scivolo
- Schiuma spessore 15mm, a tripla densità
- Occhiali da sci per sci da discesa

- Shiny finish
- Racing shape in soft polyurethane which fits well with different types of helmets
- Double polycarbonate lenses with anti-fog treatment
- Lens treatment: FULL REVO coating. (from different directions, the lens show the same color)
- Lens are 100% UV400 protection
- 3 silicon waves at the back of the straps for a good adhesion
- Foam thickness 15mm. Triple density foam
- Ski goggles for downhill skiing

## SAVAGE



White e Blue 269000.UW

- Lenti in policarbonato. UV400 Protection
- Qualità ottica Grilamid TR90 di alta qualità
- Consegnato con la sua sacchetto in microfibra e scatola di trasporto

- Polycarbonate lenses. UV400 Protection
- High quality Grilamid Optical Quality TR90
- Delivered with its microfiber bag and transport box.



Black 269000.UB

GIUBBINO WARM-UP  
WARM-UP JACKET



## KIRUNA

PRINTED



SENIOR JUNIOR

GE116X.TS01F0

XS - XXXL  
6 - 14

- Giubbino da allenamento antivento e traspirante
- Parte frontale: Tessuto esterno con membrana windtex + pile, fodera interna in rete garzata
- Parte retro: tessuto termico elasticizzato per una ottimale traspirazione
- Taglio maniche raglan
- Polsino con tessuto termico elasticizzato
- Collo termico- comfort anti-peeling
- Fondo giubbino (davanti e dietro) con fascia in tessuto antiscivolo
- 2 tasche davanti
- Stampa sublimatica piazzata

- Warm-up training jacket windproof and breathable
- Front side: outer fabric with Windtex membrane and idro + inner pile, linin with brushed mesh
- Back side: thermic stretch fabric for a good transpiration
- Raglan sleeves
- Wrist on thermic stretch fabric
- Thermic collar, comfortable and anti-peeling
- End jacket (front and back) with anti-slip elastic band
- Sublimatic placed print

GILET  
VEST



## GILET GRODEN

PRINTED



SENIOR JUNIOR

GH017X.TS01F0

XS - XXXL  
8 - 14

- Gilet da allenamento antivento e traspirante
- Realizzato in tessuto RICICLATO e RICICLABILE
- Parte frontale: Tessuto esterno con membrana windtex + pile, fodera interna in rete garzata
- Parte retro: tessuto termico elasticizzato per una ottimale traspirazione
- Collo termico - comfort anti-peeling
- Fondo gilet (davanti e dietro) con fascia in tessuto antiscivolo
- 2 tasche davanti
- Stampa sublimatica piazzata

- Warm-up training vest windproof and breathable
- Realized in RECYCLED and RECYCLABLE fabric
- Front side: outer fabric with Windtex membrane and idro + inner pile, linin with brushed mesh
- Back side: thermic stretch fabric for a good transpiration
- Thermic collar, comfortable and anti-peeling
- End jacket (front and back) with anti-slip elastic band
- Sublimatic placed print

PANTALONE WARM-UP  
WARM-UP PANT



**VAASA**

**SOLID COLOR**



SENIOR JUNIOR

**LONG ZIP**

PE001X.TS01F0

XS - XXXL  
8 - 14

**SHORT ZIP**

PE002X.TS01F0

XS - XXXL  
8 - 14

- Pantalone lungo antivento, traspirante e idrorepellente
- Davanti: tessuto esterno con membrana windtex e trattamento idro + interno in pile
- Dietro: tessuto lycra grazato edelasticizzato
- Elastico in vita con cordino
- Zip laterale da fondo gamba a sopra il ginocchio o nella versione short zip con zip da fondo gamba a sotto il ginocchio

- Long trousers windproof, breathable and water repellent
- Front side: outer fabric with Windtex membrane and hydro + inner pile
- Back side: lycra brushed and stretched
- Elastic on the waist with cord
- Side zip starting from end-leg until just above the knee or in the version short zip with side zip from end-leg to under the knee

ENERGIA  
CROSS COUNTRY  
PURA

TUTA DA FONDO  
NORDIC SUIT



**NORDIC SUITS**



SENIOR JUNIOR

**2 PCS**

TD000X.TEPL13

XS - XXL  
6 - 14

- Tuta da fondo in tessuto Lycra bielastico e traspirante
- Ottima aderenza al corpo e alta elasticità
- Zip anteriore
- Cuciture piatte
- Elastico antiscivolo su fondo gamba
- REALIZZABILE NELLA VERSIONE INTERA O SPEZZATA

- Cross country racing suit with Bi-elastic, breathable fabric
- Excellent adherence to the body and high elasticity
- Front Zip
- Flat seams
- Anti-slip elastic on leg end
- AVAILABLE IN 2 VERSIONS: 1 PIECE OR 2 PIECES

BODY SKI ROLL  
BODY SKI ROLL



**BODY SKI ROLL**



SENIOR JUNIOR

UC004X.TEPL13

XS - XXL  
6 - 14

- Body intero
- Tessuto Lycra bielastico e traspirante
- Manica a giro
- Ottima aderenza al corpo
- Alta elasticità e vestibilità
- Zip anteriore
- Cuciture piatte
- Taglio in vita
- Elastico Antiscivolo Fondo gamba

- Recycled and Recyclable Whole Body
- Bielastic and breathable Lycra fabric
- Round sleeve
- Excellent adherence to the body
- High elasticity and wearability
- Front zip
- Flat seams
- Cut at the waist
- Non-slip elastic at the bottom of the leg

ENERGIA  
CROSS COUNTRY  
PURA

TUTA DA BIATHLON  
BIATHLON SUIT



**TUTA BIATHLON**



SENIOR JUNIOR

**2 PCS**

TD021X.TEPL13

XS - XXXL  
6 - 14

- Tessuto Lycra bielastico e traspirante
- Trattamento anti-peeling
- Manica a giro
- Inserti antiscivolo su entrambe le maniche (gomito + braccio)
- Ottima aderenza al corpo
- Alta elasticità e vestibilità
- Zip anteriore
- Cuciture piatte
- Elastico antiscivolo su fondo gamba

- Antipeeling treatment
- Bielastic and breathable Lycra fabric
- Non-slip inserts on both sleeves (elbow and arm)
- Excellent adherence to the body
- High elasticity and wearability
- Front zip
- Flat seams
- Non-slip elastic on the bottom of the leg

MASCHERINA  
MASK



**SAFE MASK**

PRINTED



**SENIOR**  
AV003U.TS02F0

**JUNIOR**  
AV003J.TS02F0



MASCHERINA  
MASK



**SMART**

PRINTED



**ONE SIZE**  
AV009U.TS02F0



SCALDACOLLO  
NECK WARMER



# NECK WARMER

PRINTED



ENERGIA  
PURA  
Accessories

SCALDACOLLO  
NECK WARMER



# NECK TUBE

PRINTED



PETTORALE  
BIB



# PETTORALE

PRINTED



ENERGIA  
PURA  
Accessories

CASACCA  
BIB



# PETTORINA

PRINTED



SENIOR  
AA004U.TS02F0



JUNIOR  
AA004J.TS02F0



SENIOR  
AA005U.TS02F0



JUNIOR  
AA005J.TS02F0



ONE SIZE

JERSEY  
AW002X.TEPL18

LYCRA  
AW002X.TEPL10

- Pettorale in tessuto bielastico 100% RICICLABILE
- Da indossare sopra alla tuta da gara
- Taglia Unica
- Totalmente stampabile in sublimazione
- Realizzabile anche nella versione con tessuto per WORLD CUP omologabile

- Bi-elastic bib fabric 100% RECYCLABLE
- To wear over the race suit
- One size garment
- Totally Printable in sublimation
- Available also in WORLD CUP fabric, FIS approvable

SENIOR JUNIOR

AW006X.TEPL18

I - III

- Casacca in tessuto bielastico 100% RICICLABILE
- TAGLIE: I (da 4 a 8 anni) + II (da 10 a 14 anni) + III (taglia adulto XXL)
- Da indossare sopra alla Giacca da Sci
- Totalmente stampabile in sublimazione

- Bib vest in bi-elastic fabric 100% RECYCLABLE
- SIZE: I (4 to 8 years) + II (10 to 14 years) + III (adult size XXL)
- To wear over the Ski Jacket
- Totally Printable in sublimation

Scaldacollo in tessuto elasticizzato, termico con mascherina CE EP-PA-2020 lavabile, sanificabile, ecologica, riciclabile, traspirante e anallergica. Lo scaldacollo aderisce al viso perfettamente grazie alla regolazione dietro la testa con cordino e stopper, nasello adattabile in alluminio.

Neck warmer in elastic fabric, thermic, with CE Medical Face Mask EP-PA-2020 washable, sanitizable, ecological, recyclable, breathable, anallergic. Slim fit on the face thanks to the regulation behind the head with cord and stopper, adjustable aluminium band to adapt the mask on the nose.

Scaldacollo in tessuto bielastico, super confortevole, resistente al peeling, protezione ai raggi UV, con mascherina CE EP-PA-2020 lavabile, sanificabile, ecologica, riciclabile, traspirante e anallergica, nasello adattabile in alluminio.

Neck warmer in bielastic fabric, comfortable, anti-peeling, UV RAYS protection with CE Medical Face Mask EP-PA-2020 washable, sanitizable, ecological, recyclable, breathable, anallergic, adjustable aluminium band to adapt the mask on the nose.

GILET PARASCHIENA  
BACK PROTECTOR VEST

ENERGIA  
PURA  
Accessories

## GILET PARASCHIENA

PRINTED



JUNIOR

A8011J.TEPL33

I - III

- Gilet bambino con zip frontale e protettore certificato CE su chiena
- Indossabile sia sotto che sopra alla Giacca da Sci
- Davanti in tessuto stampabile in sublimazione
- Retro in tessuto ad alta visibilità GIALLO O VERDE
- Taglie bambino:
- Taglia I = 6anni (altezza 116 cm)
- Taglia II = 10 anni (altezza 140 cm)
- Taglia III = 14 anni (altezza 162 cm)

- Junior vest with front zip and CE certified back protector
- Can be worn both below and above the Ski Jacket
- Front side: printable in sublimation
- Back side: high visibility fabric YELLOW or GREEN
- Junior Sizes:
- I = 6 YEARS (high 116 cm)
- II = 10 YEARS (high 140 cm)
- III = 14 YEARS (high 162 cm)

TELI DA SLALOM - GIGANTE  
SLALOM - GIANT PANELS

## TELO PORTA

PRINTED



AX000U.TEPLC1

- Tessuto elastico in rete 100% poliestere
- Dimensione: 80 cm X 52 cm h
- Stampa piazzata

- 100% elastic polyester mesh
- Dimensions: 80 cm X 52 cm h
- Placed print

ZAINO  
BACK PACK

## RACER BAG PLUS

ONE SIZE - 95 Lt.  
AI012U.MCNY00



ENERGIA  
PURA  
Accessories

ZAINO  
BACK PACK

## RACER BAG

SENIOR - 72 Lt.  
AI001U.MCNY00

JUNIOR - 63 Lt.  
AI001J.MCNY00



## PORTAPUNTE

ONE SIZE  
AY000U.MCPL00





TOGETHER FOR LIFE

