

actiforce activergo
SÉLECTION INDUSTRIE



LE MOUVEMENT COMMENCE ICI

SÉLECTION

Industrie

Nous avons sélectionné une gamme parmi notre large collection, qui répond aux exigences d'un espace de travail industriel contemporain.

Profitez-en et inspirez-vous.

ARTISANAT ET ERGONOMIE

Comme beaucoup de gens dans le monde, nous avons une passion pour l'artisanat et les arts. L'artisanat englobe tout, des choses complexes aux créations les plus simples.

Nous voulons donner à tous les artisans les meilleures conditions de travail. Nous avons créé une gamme de tables qui prend en compte l'ergonomie et le besoin d'un rangement facile d'accès, vous permettant d'avoir toujours la meilleure position de travail possible.

LATABLE DE SOUDAGE D'ACTIFORCE

Fabriquée en acier trempé de qualité S355MC + nitruration plasma et renforcée par des nervures supplémentaires, elle répond aux exigences des travaux de soudage professionnels d'aujourd'hui.

La structure de la surface supérieure en grille longitudinale de 100 x 100 mm et les panneaux latéraux hauts avec un système à trous sur une grille de 50 x 100 mm, dotée de trous de montage de diamètre Ø 28 mm offrent davantage de possibilités de serrage pour garantir l'agilité et le soutien dont vous avez besoin pour un soudage précis. Cette table de soudage réglable en hauteur est la nouvelle référence en matière de positionnement optimal et de support ergonomique, réclamée par les soudeurs.



STEELFORCE

PRO 570 SLS SOUDAGE **Détails du produit**

Hauteur (mm) min. 830 / max. 1160

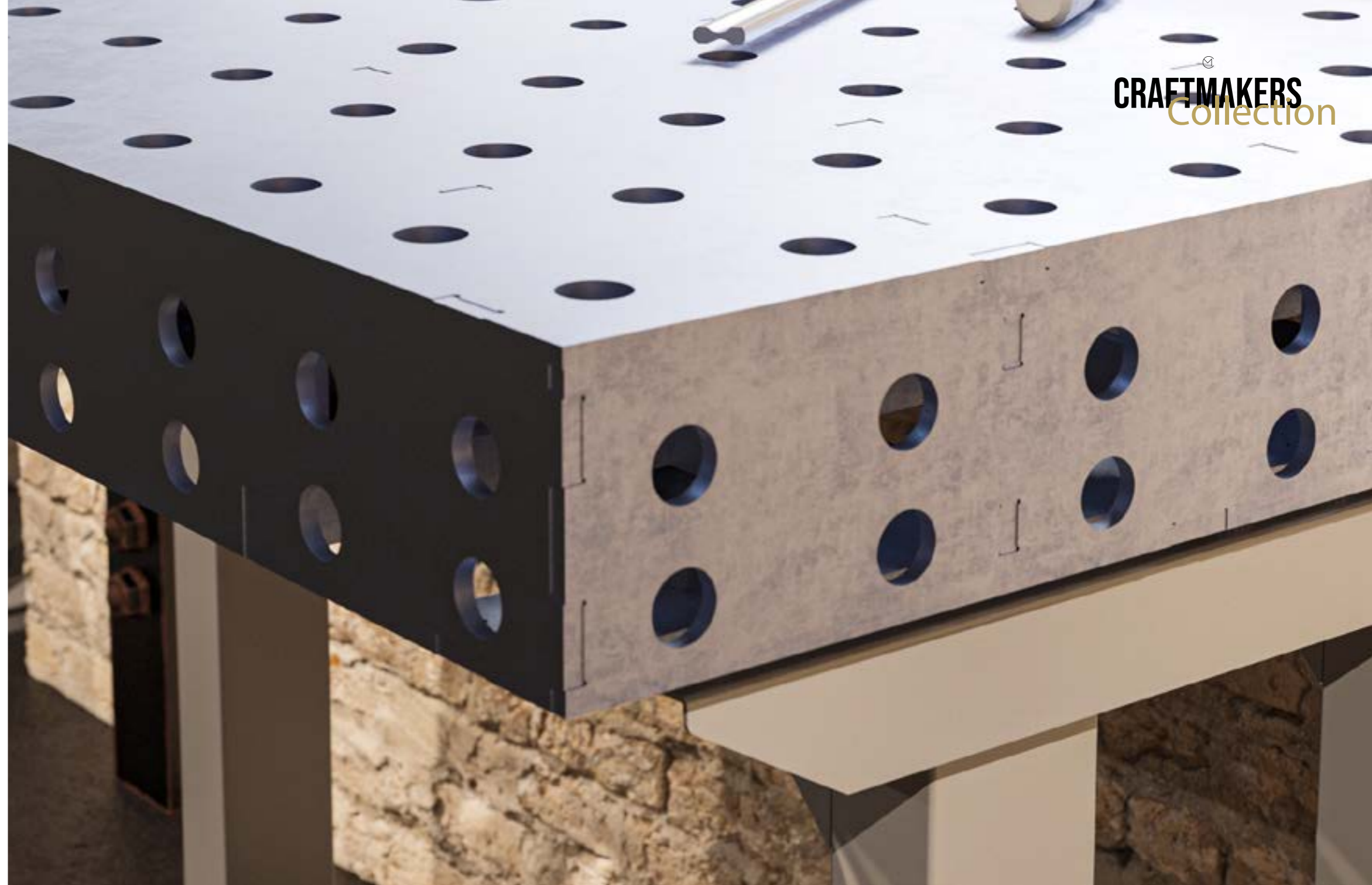
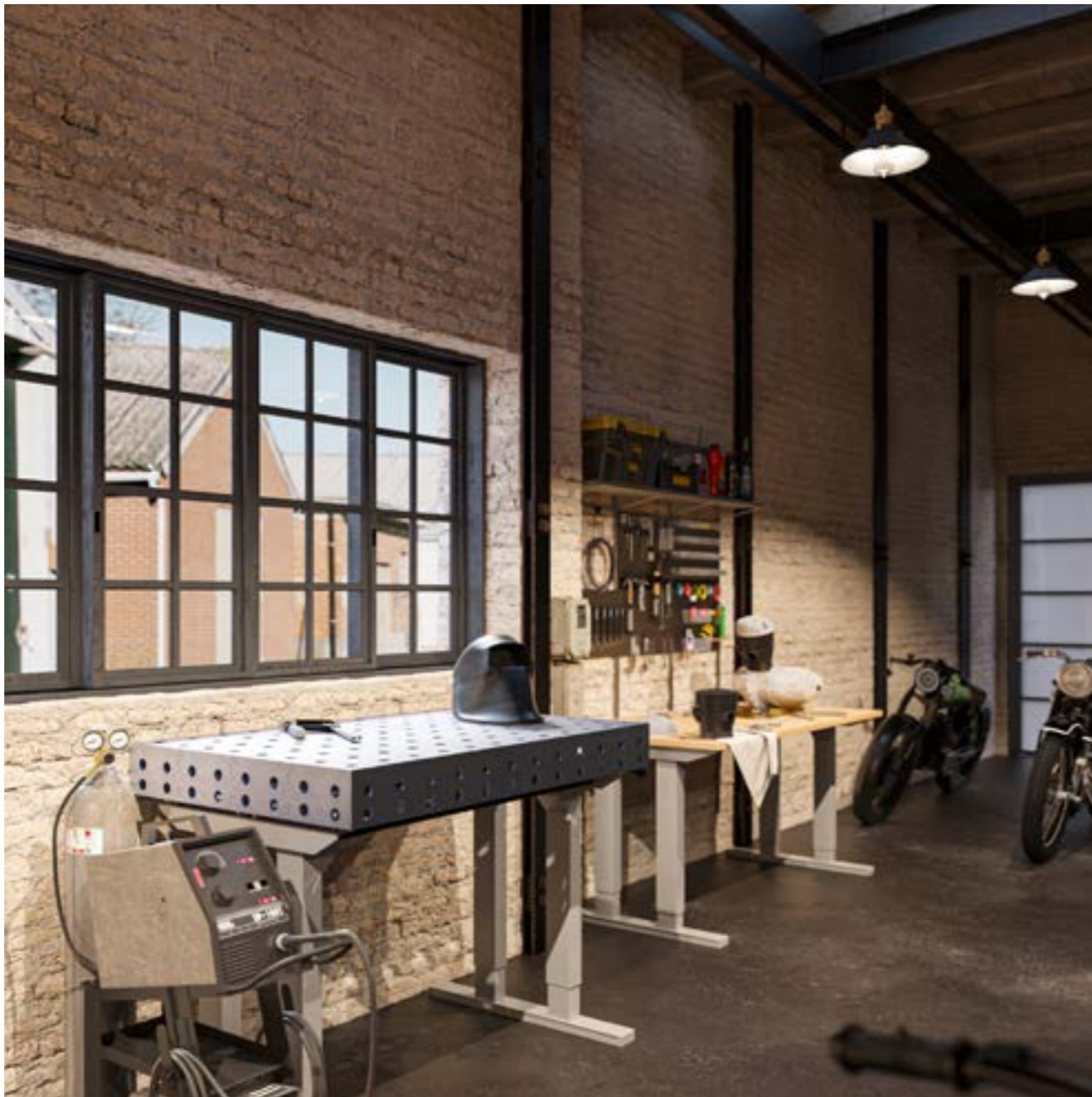
Largeur x Profondeur (mm) 1200 x 800

Capacité dynamique (kg) 200

Coloris disponibles:

60 x 90

60 x 90



CRAFTMAKERS
Collection



STEEFORCE

PRO 570 SLS TRAVAUX LOURDS BASIQUE

Détails du produit

Hauteur (mm)	min. 680 / max. 1010
Longueur de la barre transversale (mm)	1530 / 1730 / 1930
Capacité dynamique (kg)	175

Coloris disponibles:



60 x 90



STEEFORCE

PRO 570 SLS TRAVAUX LOURDS DOUBLE

Détails du produit

Hauteur (mm)	min. 680 / max. 1010
Longueur de la barre transversale (mm)	1530 / 1730 / 1930
Capacité dynamique (kg)	350=

Coloris disponibles:



60 x 90

60 x 90





ARTISAN

1400 BLANC, UNE COLONNE DE RANGEMENT

Détails du produit

Hauteur (mm)	min. 927 / max. 1387
Largeur x Profondeur (mm)	1400 x 600
Capacité dynamique (kg)	60

Coloris disponibles:

75 x 500



ARTISAN

1400 HÊTRE, UNE COLONNE DE RANGEMENT

Détails du produit

Hauteur (mm)	min. 927 / max. 1387
Largeur x Profondeur (mm)	1400 x 600
Capacité dynamique (kg)	60

Coloris disponibles:

75 x 500



ARTISAN

1400 BLANC, DEUX COLONNES DE RANGEMENT

Détails du produit

Hauteur (mm)	min. 927 / max. 1387
Largeur x Profondeur (mm)	1400 x 600
Capacité dynamique (kg)	60

Coloris disponibles:

75 x 500



ARTISAN

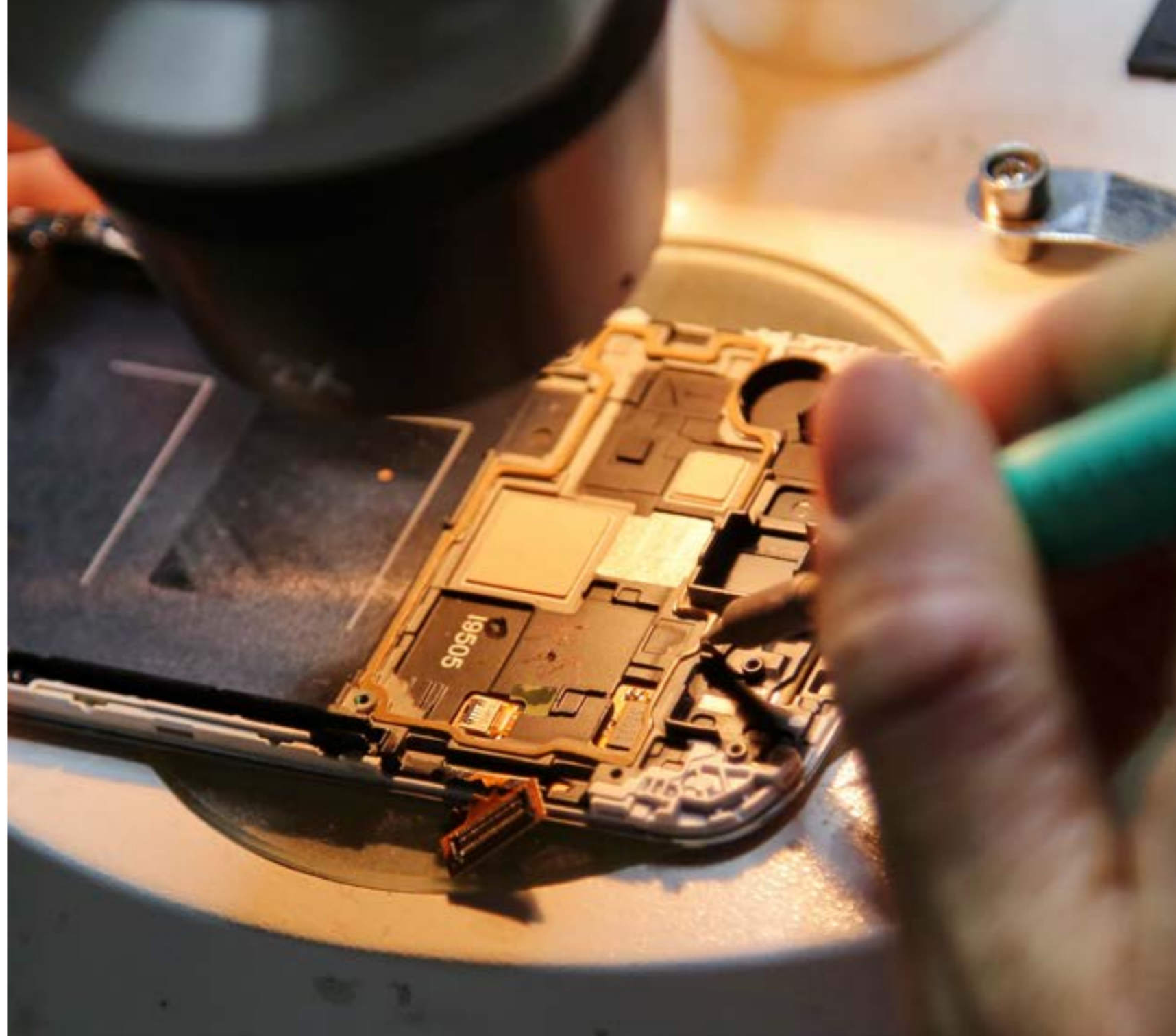
1400 HÊTRE, DEUX COLONNES DE RANGEMENT

Détails du produit

Hauteur (mm)	min. 927 / max. 1387
Largeur x Profondeur (mm)	1400 x 600
Capacité dynamique (kg)	60

Coloris disponibles:

75 x 500



ARTISAN

1400 BLANC

Détails du produit

Hauteur (mm)	min. 927 / max. 1387
Longueur de la barre transversale (mm)	1400 x 600
Capacité dynamique (kg)	60

Coloris disponibles:

75 x 500



ARTISAN

1400 HÊTRE

Détails du produit

Hauteur (mm)	min. 927 / max. 1387
Longueur de la barre transversale (mm)	1400 x 600
Capacité dynamique (kg)	60

Coloris disponibles:

75 x 500





TABLE D'ORFÈVRE

1400 HÊTRE, DEUX COLONNES DE RANGEMENT

Détails du produit

Hauteur (mm)	min. 927 / max. 1387
Largeur x Profondeur (mm)	1400 x 700
Capacité dynamique (kg)	60

Coloris disponibles:



75 x 500



STEELFORCE

PRO 100 HC

Détails du produit

Hauteur (mm) min. 680 / max. 1090

Taille recommandée du plateau (mm) 800 -1400 x 800

Capacité dynamique (kg) 60

Couleur du cadre/plateau:



115 x 51



STEELFORCE

PRO 100 HC

Détails du produit

Hauteur (mm) min. 680 / max. 1090

Taille recommandée du plateau (mm) 800 -1400 x 800

Capacité dynamique (kg) 60

Couleur du cadre/plateau:



115 x 51





TABLE MOBILE BRINGALONG

VERINS À GAZ **Détails du produit**

Hauteur (mm) min. 690 / max. 1180

Taille recommandée du plateau (mm) 800 x 670

Capacité dynamique (kg) 15

Couleur de la surface



060

Couleurs du cadre:



STEEFORCE SLS 675 5 CONFÉRENCE
Noir Jet RAL 9005
SUPPORT TV MURAL

TABOURET ACTIVITY 2.0





SUPPORT TV RÉGLABLE

MURAL

Détails du produit

Hauteur x Largeur x Profondeur (mm)	2214 x 914 x 202
Course (mm)	1000
Norme Vesa	400x100 to 800x432
Adapté aux tailles d'écran	32" to 100"
Capacité dynamique (kg)	120

Coloris disponible:



SUPPORT TV RÉGLABLE

MOBILE

Détails du produit

Hauteur x Largeur x Profondeur (mm)	2077 x 1370 x 719
Course (mm)	800
Norme Vesa	200x100 to 600x432
Adapté aux tailles d'écran	26" to 100"
Capacité dynamique (kg)	100

Coloris disponible:



SUPPORT TV RÉGLABLE

EASY

Détails du produit

Hauteur x Largeur x Profondeur (mm)	2030 x 693 x 192
Course (mm)	800
Norme Vesa	200x100 to 600x432
Adapté aux tailles d'écran	26" to 86"
Capacité dynamique (kg)	100

Coloris disponible:



STEEFORCE

PRO 675 SLS CONFÉRENCE

Détails du produit

Hauteur (mm)	min. 615 / max. 1275
Taille recommandée du plateau (mm)	2100 - 3200 x 1000
Capacité dynamique (kg)	150

Coloris disponibles pour le cadre:



LA MEILLEURE
POSITION EST
LA SUIVANTE

TABOURET
ACTIVITY 2.0

Détails du produit

Hauteur (mm) min. 610 / max. 870

Largeur (mm) 390 Ø

Couleur de la surface:



