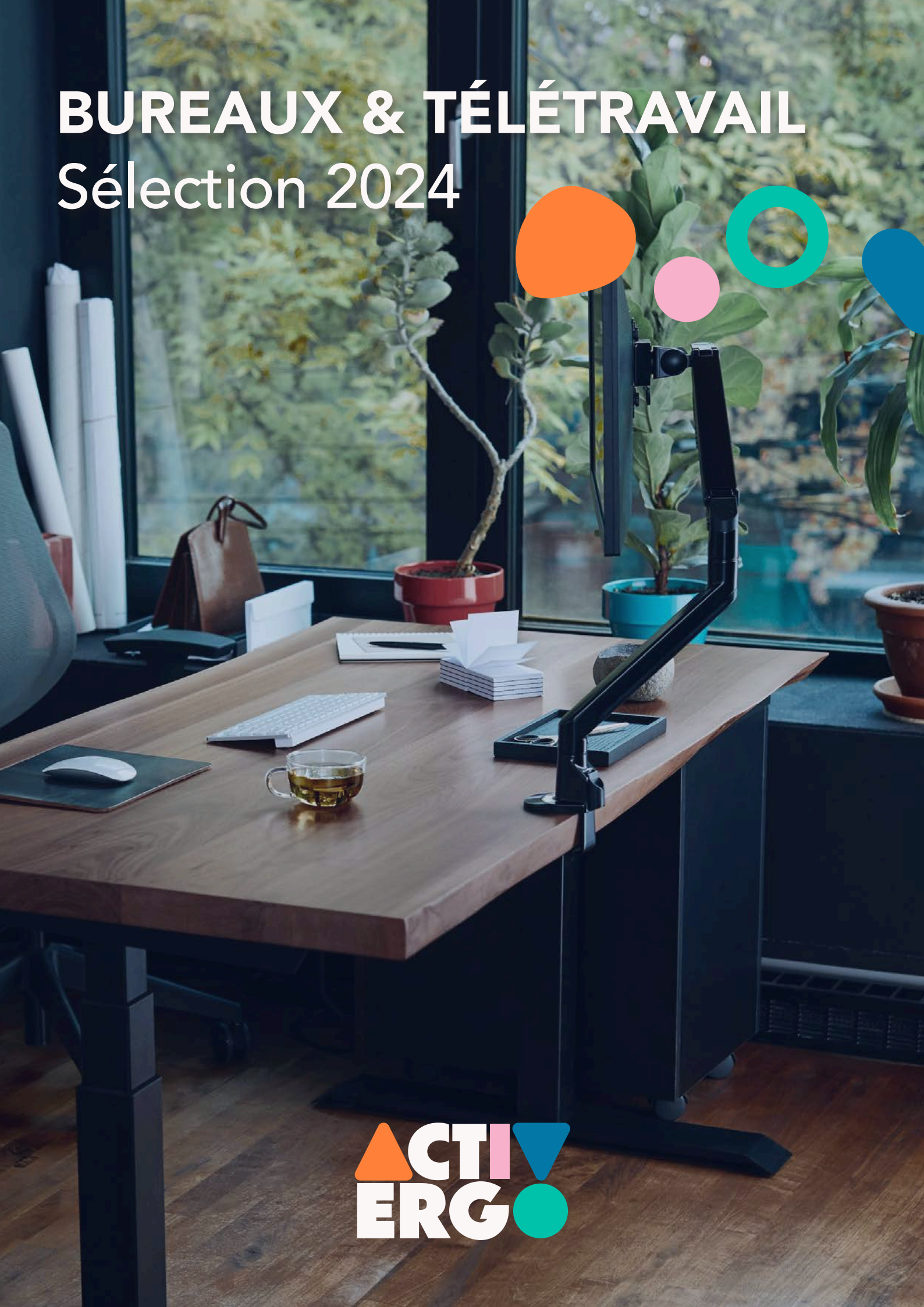


BUREAUX & TÉLÉTRAVAIL

Sélection 2024



SOMMAIRE

BUREAUX RÉGLABLES & ACCESSOIRES DE BUREAU

Bureau compact réglable BringAlong	page 4
Piétements de bureau électriques SF 370 • 570 SLS SC	page 5
Piétements de bureau manuels AF 110 • 140 HC / SF 200 • 210 HC	page 6
Bureau manuel SF 100 HC / 300 HC	page 7
Bureaux électriques EL Solid 800 • EL Solid 1380	pages 8-9
Bureaux électriques EL Solid 570/670 • EL Liquid 270	pages 10-11
Piétements de bureau électriques AF 140 • 150 M	page 12
Bureau électrique SF 300	page 13
Piètement de bureau électrique SF 270 SLS	page 13
Piétements de bureau électriques SF 370 • 470 SLS	page 14
Piétements de bureau électriques SF 471 • 671 SLS 90°	page 15
Piétements de bureau électriques SF 570 • 670 SLS	page 16
Piétements de bureau électriques SF 770 • 870 SLS	page 17
Bureaux électriques AF 250 M • 251 M 90°	page 18
Piètement de bureau électrique SF 472 SLS 120°	page 19
Piètement de bureau électrique SF 673 SLS 135°	page 19
Double piètement de bureau électrique SF 470 SLS Bench	page 20
Table de réunion électrique SF 670 SLS Meeting	page 21
Piètement de bureau électrique SF 675 SLS Conference	page 22
Supports TV réglables	page 23
Valises professionnelles ActiCase	pages 24-25
Bras d'écran modulaires Filex Galaxy	page 26
Souris ergonomiques verticales	page 27
Clavier ergonomique compact UltraBoard	page 27
Réhausseurs d'ordinateur • Porte-documents réglables	page 28
Supports réglables pour tablettes et PC portables	page 29

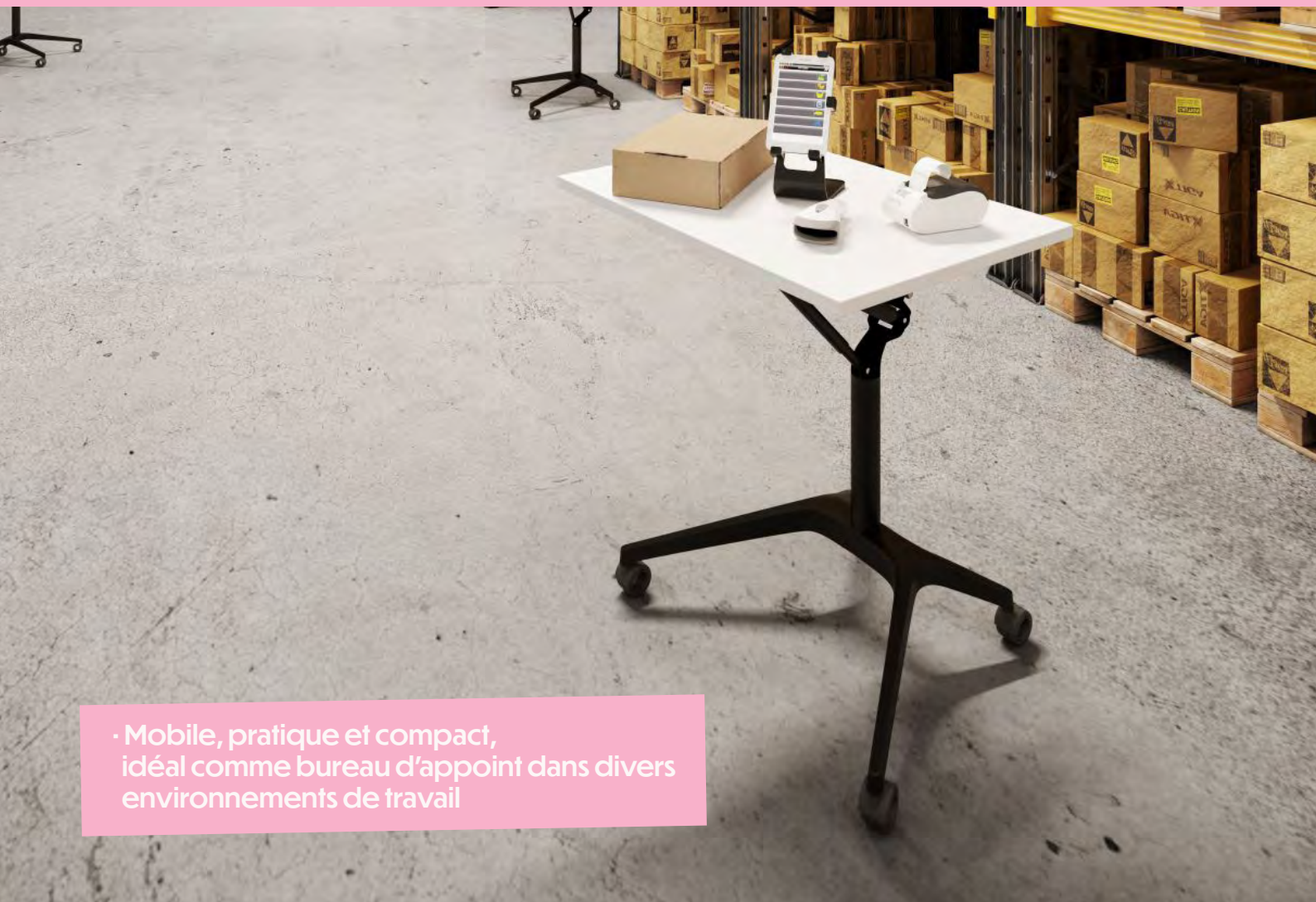
SIÈGES ERGONOMIQUES

Fauteuil de bureau OFFICE PRO	page 30
Sièges OFFICE • OFFICE DUO	page 31
Siège PINTO	page 32
Siège ergonomique OXFORD	page 33
Sièges ergonomiques SATURN • SATURN PLUS	page 34
Siège assis-debout SPACE	page 34
Siège écoresponsable MIND • Siège coque NEST	page 35
Tabourets ergonomiques PILATES • PIVO	page 36
Sièges-selle MINI • Tabourets TRIA & TETRA	page 37

MOBILIERS DE RANGEMENT

Chariots d'archives	pages 38-39
Chariots dessertes	page 40
Chariots de service	page 41
Desserte roulante	page 42
Chariots plateformes ergonomiques	page 43
Mini-chariots dessertes modulables	page 44
Chariots penderies	page 45
Diabie escalier	page 46
Diabie porte-chaises	page 46
Diabie aluminium	page 47
Mobiliers ergonomiques de rangement pour tables	pages 48-49
Activergo en quelques mots	page 50
Votre chariot sur-mesure	page 51
Nos partenaires et leurs engagements	pages 52-53

BUREAUX RÉGLABLES



· Mobile, pratique et compact, idéal comme bureau d'appoint dans divers environnements de travail



Charge maximale 15 kg

Bureau compact réglable BringAlong

Vérin à gaz pour un réglable progressif de la hauteur, chargé comme déchargé. Dimensions - Hauteur : min. 780 / max. 1080 mm (amplitude 300 mm) - Plateau (l x P) : 800 x 670 mm - Longueur des pieds : 575 mm. Roulettes pivotantes dont 2 avec freins. Couleur du piétement : noir ou blanc au choix. Couleur du plateau : blanc. Poids : 14,90 kg.

Réf. PA-GSF-001-SC-29-11





- Basse consommation d'énergie
- Solution compacte et flexible, idéale pour les petits espaces de travail



Charge maximale 60 kg
Livraison en colis plat (non monté)

Piètements de bureau électrique réglables SF 370 SLS SC - 570 SLS SC

Bureau assis-debout électrique à hauteur réglable, colonnes à 1 niveau. Technologie Spindle Lift System : vis sans fin pour un réglage continu de la hauteur. Dimensions :

① Hauteur : min. 715 / max. 1205 mm (amplitude 490 mm) • Longueur des pieds : 750 x 750 mm • Dimensions des colonnes (carrées) : 70 x 70 mm ② Hauteur : min. 706 / max. 1196 mm (amplitude 490 mm) • Largeur : 447 mm • Longueur des pieds (en H) : 670 mm • Dimensions des colonnes (rectangulaires) : 60 x 90 mm.

Vitesse de réglage (boîtier électrique) : 39 mm/s • Puissance : 220 - 240 V. Niveau de bruit : < 55 dB. Branchement : prise Schuko (remplaçable). Montants, pieds, supports supérieurs et barre transversale en acier thermolaqué. Couleur du piétement : argenté, noir ou blanc au choix. Poids : 30 kg (370 SLS SC) / 17 kg (570 SLS SC).

Réf. SLS45Q04420398EU-800WHI, FA-SLS-FG019X-90-0

- Réglable en hauteur et en largeur
- Idéal pour changer de position dans la journée



Charge maximale 60 kg
Livraison en colis plat (non monté)

Piètements de bureau manuels réglables AF 110/140 HC

Bureau assis-debout à hauteur réglable manuellement, colonnes à 1 niveau. Système de réglage Vision Lift®. Dimensions : ① Hauteur : min. 680 / max. 1140 mm (amplitude 460 mm) ② Hauteur : min. 700 / max. 1160 mm (amplitude 460 mm). Largeur : min. 1100 / max. 1700 mm. Longueur des pieds : 740 mm / 750 mm. Vitesse de réglage (manivelle) : 6 mm/tour. Supports supérieurs et barre transversale en acier thermolaqué. Montants en aluminium thermolaqué. Pieds en acier thermolaqué ou aluminium thermolaqué selon la version. Coloris : argenté, noir ou blanc selon le modèle. Poids : 24 kg.

Réf. PC30T3048307XXEU, P1930000000211EU



Piètements de bureau manuels réglables SF 200/210 HC

Bureau assis-debout à hauteur réglable manuellement, colonnes à 1 niveau. Dimensions : Hauteur : min. 620 / max. 1050 mm (amplitude 430 mm) ou min. 700 / max. 1180 mm (amplitude 480 mm) • Largeur : min. 1000 / max. 1400 mm • Longueur des pieds : 750 mm. Vitesse de réglage (manivelle) : 13 mm/tour. Montants, pieds, supports supérieurs et barre transversale en acier thermolaqué. Coloris : argenté. Poids : 24 kg.

Réf. ETH300001230EU-A, ETH400001230EU-A



- Idéal pour le télétravail · Réglable en hauteur et en largeur
- Roulettes incluses pour plus de mobilité



Charge maximale 60 kg
Livraison en colis plat (non monté)

Bureaux manuels réglables SF 300 HC / 100 HC

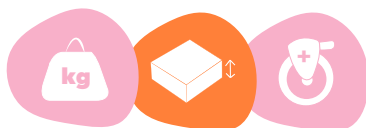
① Bureau assis-debout à hauteur réglable manuellement, colonnes à 1 niveau. Dimensions : Hauteur : min. 645 / max. 1075 mm (amplitude : 430 mm) • Plateau (l x P) : 1380 x 670 mm au choix • Longueur des pieds : 600 mm • Dimensions des colonnes (carrées) : 63,5 x 63,5 mm. Vitesse de réglage (manivelle) : 13 mm/tour. Montants, pieds et supports supérieurs en acier thermolaqué. Couleur du piétement : blanc ou noir au choix. Couleur du plateau : blanc. Poids : 41 kg.

② Bureau assis-debout à hauteur réglable manuellement, colonnes à 1 niveau. Dimensions : • Hauteur : min. 680 / max. 1090 mm (amplitude : 410 mm) • Plateau (l x P) : 800 x 670 mm ou 1380 x 670 mm au choix • Longueur des pieds : 620 mm. Vitesse de réglage (manivelle) : 13 mm/tour. Montants, pieds, supports supérieurs et barre transversale en acier thermolaqué. Couleur du piétement : gris. Couleur du plateau : blanc. Poids : 29,5 kg (version courte) / 36,5 kg (version longue).

Réf. ETH330000029EU-1380WHI, ETH330000011EU-1380WHI, H1130F30A130PXXEU-800WHI, H1130F30A130PXXEU-1380WHI



- Idéal pour le télétravail et les petits espaces de travail
- Design économe en ressources avec technologie intégrée



Charge maximale 50 kg
Livraison en colis plat (non monté)
Autres roulettes disponibles

Bureau électrique réglable EL Solid 800

Bureau assis-debout électrique à hauteur réglable, colonnes à 1 niveau. Technologie Cabletop® : plateau avec ports USB, alimentation, interrupteur manuel et chemin de câbles intégrés. Dimensions : • Hauteur : min. 690 / max. 1180 mm (amplitude 490 mm) • Plateau Cabletop® (L x P) : 800 x 670 mm • Longueur des pieds : 750 x 750 mm • Dimensions des colonnes : 70 x 70 mm.

Vitesse de réglage (boîtier électrique) : 39 mm/s • Puissance : 220 - 240 V, 50 - 60 Hz, 2,5 A. Niveau de bruit : < 55 dB • Consommation d'énergie en mode veille : 0,3 W. Branchement : prise Schuko (remplaçable). Montants, pieds et supports supérieurs en acier thermolaqué. Couleur du piétement : blanc ou noir au choix. Couleur du plateau : noir, gris foncé, bleu foncé ou rouge au choix. Poids : 24,5 kg.

Réf. EL-CTH-ATA-080067-EL81-EU-SMB02-370-29, EL-CTH-ATA-080067-EL81-EU-NER02-370-11



- Idéal pour le télétravail et les petits espaces de travail
- Design économe en ressources avec technologie intégrée



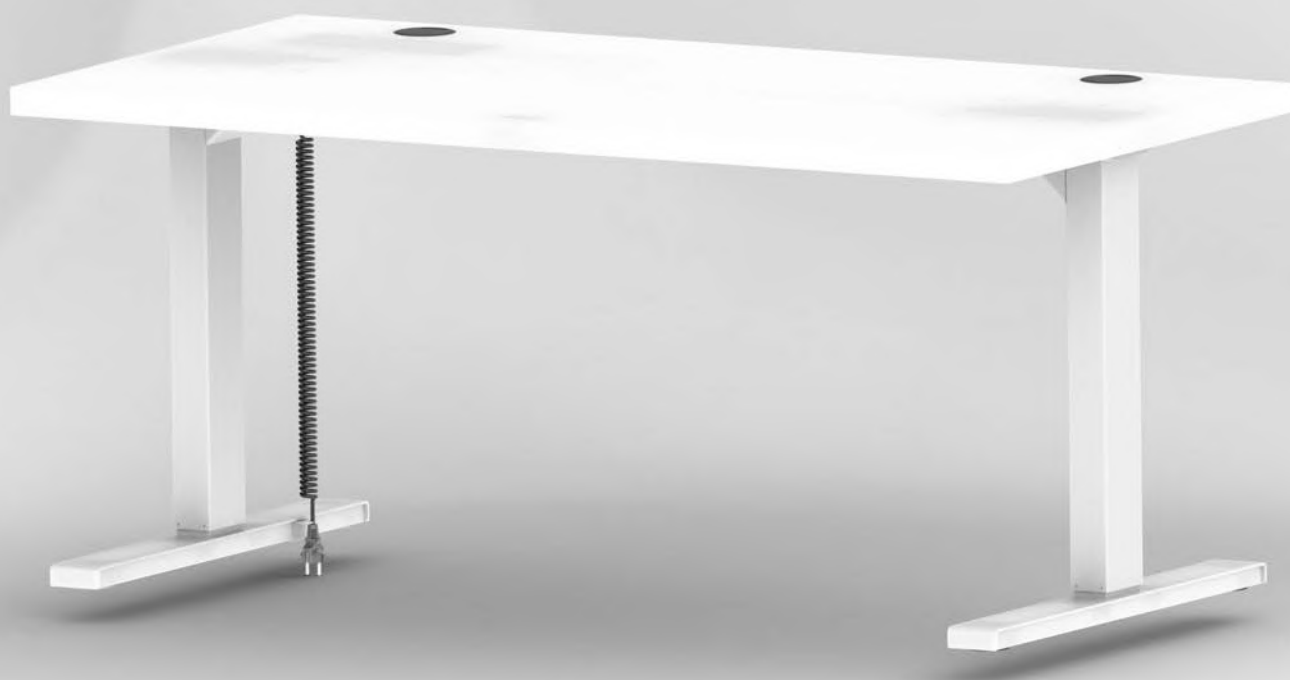
Charge maximale 80 kg
Livraison en colis plat (non monté)

Bureau électrique réglable EL Solid 1380

Bureau assis-debout électrique à hauteur réglable, colonnes à 1 niveau. Technologie Cabletop® : plateau avec ports USB, alimentation, interrupteur manuel et chemin de câbles intégrés. Dimensions : • Hauteur : min. 700 / max. 1170 mm (amplitude 470 mm) • Plateau Cabletop® (L x P) : 1380 x 670 mm • Longueur des pieds : 630 mm • Dimensions des colonnes : 60 x 90 mm.

Vitesse de réglage (boîtier électrique) : 39 mm/s • Puissance : 220 - 240 V, 50 - 60 Hz, 2,5 A. Niveau de bruit : < 55 dB • Consommation d'énergie en mode veille : 0,3 W. Branchement : prise Schuko (remplaçable). Montants, pieds et supports supérieurs et barre transversale en acier thermolaqué. Couleur du piétement : blanc ou noir au choix. Couleur du plateau : noir, gris foncé, bleu foncé ou rouge au choix. Poids : 41,5 kg.

Réf. EL-CTH-ATA-138067-EL80-EU-SMB02-570-29



- Design économe en ressources avec technologie intégrée
- Idéal dans les bureaux et espaces de coworking



Charge maximale 80 kg
Livraison en colis plat (non monté)

Bureaux électriques réglables EL Solid 570 - 670

Bureaux assis-debout électriques à hauteur réglable, colonnes à 2 niveaux. Technologie Cabletop® : plateau avec ports USB, alimentation, interrupteur manuel et chemin de câbles intégrés.

Dimensions : Hauteur : min. 705 / max. 1205 mm (amplitude 500 mm) ou min. 640 / max. 1300 mm (amplitude 660 mm).

Plateau Cabletop® (L x P) : 1600 x 800 mm, 1800 x 800 mm ou 2000 x 800 mm au choix • Longueur des pieds : 750 mm • Dimensions des colonnes : 60 x 90 mm.

Vitesse de réglage (boîtier électrique) : 39 mm/s • Puissance : 220 - 240 V, 50 - 60 Hz, 2,5 A. Niveau de bruit : < 55 dB • Consommation d'énergie en mode veille : 0,3 W. Branchement : prise Schuko (remplaçable). Montants, pieds et supports supérieurs en acier thermolaqué. Coloris : blanc, argenté ou noir au choix. Poids : env. 50 kg.

Réf. HO-SOLID-570-160-B, HO-SOLID-670-160-B



- Design économe en ressources avec technologie intégrée
- Idéal dans les bureaux et espaces de coworking



Charge maximale 150 kg
Livraison en colis plat (non monté)

Bureau électrique réglable EL Liquid 270

Bureau assis-debout électrique à hauteur réglable, colonnes à 2 niveaux. Technologie Cabletop® : plateau avec ports USB, alimentation, interrupteur manuel et chemin de câbles intégrés.

Dimensions : • Hauteur : min. 620 / max. 1280 mm (amplitude 660 mm) • Plateau Cabletop® (L x P) : 2186 x 1200 mm • Longueur des pieds : 1 x 750 mm / 2 x 300 mm • Dimensions des colonnes : 64 x 130 mm. Vitesse de réglage (boîtier électrique) : 39 mm/s • Puissance : 220 - 240 V, 50 - 60 Hz, 2,5 A. Niveau de bruit : < 55 dB • Consommation d'énergie en mode veille : 0,3 W. Branchement : prise Schuko (remplaçable). Montants, pieds et supports supérieurs en acier thermolaqué. Coloris : blanc. Poids : 72 kg.

Réf. HO-LIQUID-270-000-B



- Réglable en hauteur et largeur
- Idéal pour le travail en présentiel, à la maison ou dans les espaces de coworking



Charge maximale 60 kg
Livraison en colis plat (non monté)

Piètements de bureau électriques réglables AF 140 M - 150 M

Bureau assis-debout électrique à hauteur réglable, colonnes à 1 niveau. Dimensions : Hauteur : min. 700 / max. 1160 mm (amplitude 460 mm) ou min. 680 / max. 1140 mm (amplitude 460 mm) • Largeur : min. 1100 / max. 1700 mm • Longueur des pieds : 750 mm / 740 mm.

Vitesse de réglage (boîtier électrique) : de 23 à 24 mm/s • Puissance : 100 - 240 V. Niveau de bruit : < 50 dB. Branchement : prise Schuko (remplaçable). Pieds, supports supérieurs et barre transversale en acier thermolaqué. Montants en aluminium thermolaqué. Coloris : blanc, argenté ou noir au choix. Poids : de 23 à 26 kg selon le modèle (sans plateau).

Réf. P1930000000030EU, PC30T304830204EU



- Fonctionnalité de démarrage et d'arrêt en douceur
- Basse consommation d'énergie



Bureau électrique réglable SF 300



Charge maximale 80 kg
Livraison en colis plat (non monté)

Dimensions : • Hauteur : min. 690 / max. 1180 mm (amplitude 490 mm) • Dimensions du plateau (L x P) : 1380 x 670 mm • Longueur des pieds : 750 mm • Dimensions des colonnes : 60 x 60 mm. Vitesse de réglage (boîtier électrique) : 39 mm/s • Puissance : 100 - 240 V. Niveau de bruit : < 50 dB. Branchement : prise Schuko (remplaçable). Montants, pieds, supports supérieurs et barre transversale en acier thermolaqué. Couleur du piétement : noir ou blanc au choix. Couleur du plateau : blanc. Poids : 42 kg. RÉF. PA-FDT-1380670-SF300MBLK-BLK00

Piétement de bureau électrique réglable SF 270 SLS



Charge maximale 100 kg
Livraison en colis plat (non monté)



Technologie Spindle Lift System : vis sans fin pour un réglage continu de la hauteur. Dimensions : • Hauteur : min. 615 / max. 1275 mm (amplitude 660 mm) • Largeur : min. 1100 / max. 1700 mm • Longueur des pieds : 750 mm • Dimensions des colonnes : 64 x 130 mm. Vitesse de réglage (boîtier électrique) : 39 mm/s. Puissance : 220 - 240 V, 50 - 60 Hz, 2,5 A. Niveau de bruit : < 55 dB. Branchement : prise Schuko (remplaçable). Montants, pieds, supports supérieurs et barre transversale en acier thermolaqué. Coloris : argenté. Poids : 38 kg.



Piétement en C également disponible
 RÉF. SLS40A028007J4EU

RÉF. SLS402008007J4EU



- Basse consommation d'énergie
- Solution flexible au bureau comme dans les espaces de coworking



Charge maximale 120 kg
Livraison en colis plat (non monté)

Piètements de bureau électriques réglables SF 370 SLS - 470 SLS

Bureau assis-debout électrique à hauteur réglable. ① Colonnes à 1 niveau ② Colonnes à 2 niveaux.

Technologie Spindle Lift System : vis sans fin pour un réglage continu de la hauteur.
Dimensions : ① Hauteur : min. 690 / max. 1180 mm (amplitude 490 mm) ② Hauteur : min. 615 / max. 1275 mm (amplitude 660 mm). • Largeur : min. 1100 / max. 1700 mm • Longueur des pieds : 750 mm • Dimensions des colonnes (carrées) : 70 x 70 mm.

Vitesse de réglage (boîtier électrique) : 39 mm/s • Puissance : 220 - 240 V. Niveau de bruit : < 55 dB. Branchement : prise Schuko (remplaçable). Montants, pieds, supports supérieurs et barre transversale en acier thermolaqué. Coloris : argenté, noir ou blanc au choix. Poids : 30,5 kg (370 SLS) / 33 kg (470 SLS).

Réf. SLS28000800729EU, SLS300008007J4EU



- Fonctionnalité de démarrage et d'arrêt en douceur
- Basse consommation d'énergie



Charge maximale 150 kg
Livraison en colis plat (non monté)

Piètements de bureau électriques réglables SF 471 - 671 SLS 90°

Bureau assis-debout électrique à hauteur réglable, colonnes à 2 niveaux. Technologie Spindle Lift System : vis sans fin pour un réglage continu de la hauteur. Dimensions : • Hauteur : min. 615 / max. 1275 mm (amplitude 660 mm) • Largeur : min. 1100 / max. 1700 mm (unité principale) - min. 1450 / max. 1650 mm (unité auxiliaire) ou min. 1050 mm / max. 1250 mm (unité auxiliaire) • Longueur des pieds : 2 x 750 mm / 1 x 600 mm • Dimensions des colonnes : 70 x 70 mm (carrées) ou 60 x 90 mm (rectangulaires). Vitesse de réglage (boîtier électrique) : 39 mm/s • Puissance : 220 - 240 V. Niveau de bruit : < 55 dB. Branchement : prise Schuko (remplaçable). Montants, pieds, supports supérieurs et barre transversale en acier thermolaqué. Coloris : argenté, noir ou blanc au choix. Poids : 52,5 kg (471 SLS) / 50,5 kg (671 SLS).

Réf. SLS16000007429EU-0, SLS35E00004429EU-0



Version Highline avec
pieds en C ou en T
également disponible

- Fonctionnalité de démarrage et d'arrêt en douceur
- Basse consommation d'énergie



Charge maximale 120 kg
Livraison en colis plat (non monté)

Piètements de bureau électriques réglables SF 570 SLS - 670 SLS

Bureau assis-debout électrique à hauteur réglable. Colonnes à 1 ou 2 niveaux. Technologie Spindle Lift System : vis sans fin pour un réglage continu de la hauteur. Dimensions : Hauteur : min. 690 / max. 1180 mm (amplitude 490 mm) ou min. 615 / max. 1275 mm (amplitude 660 mm) • Largeur : min. 1100 / max. 1700 mm • Longueur des pieds : 750 mm • Dimensions des colonnes (rectangulaires) : 60 x 90 mm. Vitesse de réglage (boîtier électrique) : 39 mm/s • Puissance : 220 - 240 V. Niveau de bruit : < 55 dB • Branchement : prise Schuko (remplaçable). Montants, pieds, supports supérieurs et barre transversale en acier thermolaqué. Coloris : argenté, noir ou blanc au choix. Poids : 30 kg (570 SLS) / 32 kg (670 SLS). RÉF. SLS46300800729EU, SLS50300800729EU



- Solution flexible au bureau comme dans les espaces de coworking
- Basse consommation d'énergie



Charge maximale 120 kg
Livraison en colis plat (non monté)

Piètements de bureau électriques réglables SF 770 SLS - 870 SLS

Bureau assis-debout électrique à hauteur réglable. Colonnes à 1 ou 2 niveaux. Technologie Spindle Lift System : vis sans fin pour un réglage continu de la hauteur. Dimensions : Hauteur : min. 685 / max. 1155 mm (amplitude 470 mm) ou min. 609 / max. 1269 mm (amplitude 660 mm) • Largeur : min. 1100 / max. 1700 mm • Longueur des pieds : 750 mm • Dimensions des colonnes (arrondies) : Ø 70 mm. Vitesse de réglage (boîtier électrique) : 39 mm/s • Puissance : 220 - 240 V. Niveau de bruit : < 55 dB

Branchement : prise Schuko (remplaçable). Montants, pieds, supports supérieurs et barre transversale en acier thermolaqué. Coloris : argenté, noir ou blanc au choix. Poids : 29 kg (770 SLS) / 31 kg (870 SLS).

Réf. SLS55Z00800729EU, SLS54Z00800729EU



- Idéal pour le travail en présentiel et dans les espaces de coworking
- Réglable en hauteur et en largeur



Charge maximale 80 kg
Livraison en colis plat (non monté)

Bureaux électriques réglables AF 250 M - 251 M 90°

Bureau assis-debout électrique à hauteur réglable, colonnes à 2 niveaux. Dimensions : • Hauteur : min. 630 / max. 1280 mm (amplitude 650 mm) • Largeur : min. 1100 / max. 1700 mm (unité principale) — min. 1200 / max. 1400 mm (unité auxiliaire) • Longueur des pieds : 740 mm. Vitesse de réglage (boîtier électrique) : ① 31 mm/s ② 28 mm/s. Puissance : 240 V. Niveau de bruit : < 50 dB. Branchement : prise Schuko (remplaçable). Supports supérieurs et barre transversale en acier thermolaqué. ① Pieds en acier thermolaqué. ② Montants et pieds en aluminium thermolaqué. Coloris : argenté. Poids : 30 kg.

Réf. P230T300830102EU-SG, P430Y30A230102EU-SG



- Fonctionnalité de démarrage et d'arrêt en douceur
- Basse consommation d'énergie



Charge maximale 150 kg
Livraison en colis plat (non monté)

Piètement de bureau électrique réglable SF 472 SLS 120°

Bureau assis-debout électrique à hauteur réglable, colonnes à 2 niveaux. Technologie Spindle Lift System : vis sans fin pour un réglage continu de la hauteur. Dimensions : • Hauteur : min. 615 / max. 1275 mm (amplitude 660 mm) • Largeur : min. 1200 / max. 1400 mm (unité principale) — min. 1200 / max. 1400 mm (unité auxiliaire) • Longueur des pieds : 2 x 750 mm / 1 x 600 mm • Dimensions des colonnes (carrées) : 70 x 70 mm. Vitesse de réglage (boîtier électrique) : 39 mm/s • Puissance : 220 - 240 V. Niveau de bruit : < 55 dB. Branchement : prise Schuko (remplaçable). Montants, pieds, supports supérieurs et barre transversale en acier thermolaqué. Coloris : argenté, noir ou blanc au choix. Poids : 52,5 kg.

Réf. SLS21D00012429EU-0

Piètement de bureau électrique réglable SF 673 SLS 135°

Bureau assis-debout électrique à hauteur réglable, colonnes à 2 niveaux. Technologie Spindle Lift System : vis sans fin pour un réglage continu de la hauteur. Dimensions : • Hauteur : min. 615 / max. 1275 mm (amplitude 660 mm) • Largeur : min. 1200 / max. 1400 mm (unité principale) — 610 mm (unité auxiliaire) • Longueur des pieds : 750 mm • Dimensions des colonnes (rectangulaires) : 60 x 90 mm. Vitesse de réglage (boîtier électrique) : 39 mm/s • Puissance : 220 - 240 V. Niveau de bruit : < 55 dB. Branchement : prise Schuko (remplaçable). Montants, pieds, supports supérieurs et barre transversale en acier thermolaqué. Coloris : argenté, noir ou blanc au choix. Poids : 48 kg.

Réf. SLS36E05009483EU-0



CE

Cloisons sanitaires ou acoustiques, chemin de câbles et autres accessoires disponibles en option

- Fonctionnalité de démarrage et d'arrêt en douceur
- Basse consommation d'énergie



Charge maximale 120 kg
Livraison en colis plat (non monté)

Double piétement de bureau électrique réglable SF 470 SLS BENCH

Bureau assis-debout électrique à hauteur réglable, colonnes à 2 niveaux. Technologie Spindle Lift System : vis sans fin pour un réglage continu de la hauteur. Réglage indépendant de la hauteur entre les 2 parties. Dimensions : • Hauteur : min. 615 / max. 1275 mm (amplitude 660 mm) • Largeur : min. 1100 / max. 1700 mm • Dimensions des colonnes (carrées) : 70 x 70 mm. Vitesse de réglage (boîtier électrique) : 39 mm/s • Puissance : 220 - 240 V. Niveau de bruit : < 55 dB. Branchement : prise Schuko (remplaçable). Montants, pieds, supports supérieurs et barre transversale en acier thermolaqué. Coloris : argenté, noir ou blanc au choix. Poids : 75,5 kg.

Réf. SLS13400811729EU-O



- Idéal pour les présentations et réunions
- Fonctionnalité de démarrage et d'arrêt en douceur
- Basse consommation d'énergie



Charge maximale

- 100 kg (Basic)

- 150 kg (Extension)

Livraison en colis plat (non monté)

Table de réunion électrique réglable SF 670 SLS Meeting

Bureau assis-debout électrique à hauteur réglable, colonnes à 2 niveaux. Technologie Spindle Lift System : vis sans fin pour un réglage continu de la hauteur. Support mural vertical (TV non incluse).

Dimensions : • Dimensions du support mural (L x l) : 2000 x 1000 mm • Hauteur du bureau : min. 615 / max. 1275 mm (amplitude 660 mm) • Largeur : 1980 mm (version Basic) / 3780 mm (version Extension)

• Profondeur : 1000 - 850 mm (version Basic) / 1000 - 700 mm (version Extension) • Dimensions des colonnes (rectangulaires) : 60 x 90 mm. Vitesse de réglage (boîtier électrique) : 39 mm/s • Puissance : 220 - 240 V. Niveau de bruit : < 55 dB. Branchement : prise Schuko (remplaçable). Montants, pieds, supports supérieurs et barre transversale en acier thermolaqué. Coloris : argenté, noir ou blanc au choix
Poids : env. 165 kg (Basic) / env. 185 kg (Extension).



- Fonctionnalité de démarrage et d'arrêt en douceur
- Basse consommation d'énergie

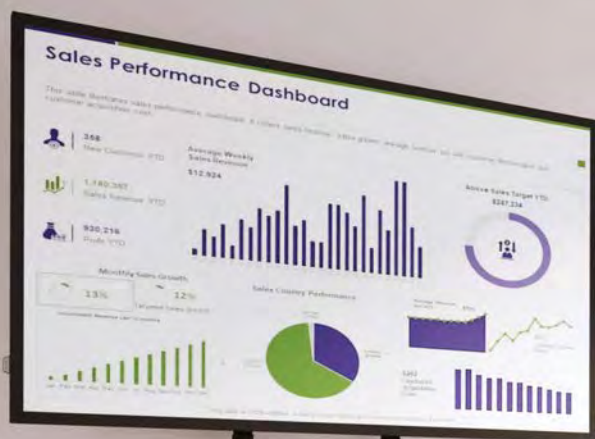


Charge maximale 150 kg
Livraison en colis plat (non monté)

Piètement de bureau électrique réglable SF 675 SLS CONFERENCE

Bureau assis-debout électrique à hauteur réglable, colonnes à 2 niveaux. Technologie Spindle Lift System : vis sans fin pour un réglage continu de la hauteur. Dimensions : • Hauteur : min. 615 / max. 1275 mm (amplitude 660 mm) • Largeur : min. 2100 / max. 2400 mm (version standard) — min. 2500 / max. 3000 mm (version XL) • Longueur des pieds : 2 x 600 mm / 1 x 750 mm • Dimensions des colonnes (rectangulaires) : 60 x 90 mm. Vitesse de réglage (boîtier électrique) : 39 mm/s • Puissance : 220 - 240 V. Niveau de bruit : < 55 dB. Branchement : prise Schuko (remplaçable). Montants, pieds, supports supérieurs et barre transversale en acier thermolaqué. Coloris : argenté, noir ou blanc au choix. Poids : 48 kg (version standard) / 50 kg (version XL).

Réf. SLS37E05016490EU-0, SLS37H05017490EU-0



Charge maximale
 ① ② 100 kg ③ 120 kg

Supports TV réglables

Supports TV réglables en hauteur. Base solide fixe ou à roulettes selon le modèle. Freins intégrés actionnés lorsque le support est relevé.

① Dimensions totales (H x L x P) : 2030 x 693 x 192 mm. Hauteur réglable : course 1000 mm. Norme Vesa : de 200 x 100 à 600 x 432. Écrans adaptés : 26 à 86 pouces.

② Dimensions totales (H x L x P) : 2077 x 1370 x 719 mm. Hauteur réglable : course 800 mm. Norme Vesa : de 200 x 100 à 600 x 432. Écrans adaptés : 26 à 100 pouces.

③ Dimensions totales (H x L x P) : 2214 x 914 x 202 mm. Hauteur réglable : course 1000 mm. Norme Vesa : de 400 x 100 à 800 x 432. Écrans adaptés : 32 à 100 pouces. Structure en acier thermolaqué. Coloris : noir. Poids : de 40 à 95 kg selon le modèle.

Réf. PA-TV-C-001-11, PA-TV-M-001-11, PA-TV-W-001-11

ACCESSOIRES DE BUREAU



· Idéal pour garder ses affaires à portée de main en télétravail, en présentiel ou encore en déplacements professionnels

Valises professionnelles ActiCase

Coque dure en aluminium de haute qualité. Coins renforcés. Compartiments intérieurs souples. Poignée fixe en haut de la valise. ②③ Poignée télescopique réglable. Verrouillage à clé ou à code selon le modèle.

① Dimensions totales (H x l x P) : 417 x 297 x 109 mm. Volume : 11,7 L. Poids : 1,8 kg.

② Dimensions totales (H x l x P) : 320 x 429 x 150 mm. Volume : 13 L. Poids : 3,2 kg.

③ Dimensions totales (H x l x P) : 440 x 410 x 210 mm. Volume : 28,3 L. Poids : 4,2 kg.

Réf. PA-AC-BC-3810-01-PLG, PA-AC-BC-1655-01-PLG, PA-AC-BC-1837-01-PLG





Crochet pivotant à 360° ActiHook pour accrocher sa valise directement à son bureau



· Idéal pour garder ses affaires à portée de main en télétravail, en présentiel ou encore en déplacements professionnels

Valises professionnelles ActiCase

Coque dure en aluminium de haute qualité. Coins renforcés. Compartiments intérieurs souples. Poignée fixe en haut de la valise. ①② Poignée télescopique réglable. Verrouillage à code.

③④ Bandoulières pour porter la valise sur le dos.

① Dimensions totales (H x l x P) : 495 x 330 x 190 mm. Volume : 21,5 L · Poids : 3,8 kg.

② Dimensions totales (H x l x P) : 560 x 370 x 190 mm. Volume : 34 L · Poids : 4,8 kg.

③ Dimensions totales (H x l x P) : 390 x 290 x 120 mm. Volume : 14 L · Poids : 2 kg.

④ Dimensions totales (H x l x P) : 420 x 310 x 170 mm. Volume : 22 L · Poids : 2,2 kg.

Réf. PA-AC-BC-2055-01-PLG, PA-AC-BC-2255-01-PLG, PA-AC-BP-1600-01-PLG, PA-AC-BP-1700-01-PLG





- Idéal pour travailler avec l'écran à bonne hauteur
- Réglage en hauteur/inclinaison. Gestion des câbles intégrée



Charge maximale 15 kg

Bras d'écran modulaires Filex Galaxy

Fabriqués à partir de matériaux durables et recyclables à 98%. Réglages indépendants des 2 écrans. Nombreuses configurations possibles. Réglages en profondeur : 58 – 536 mm. Réglages en hauteur : 246 – 551 mm. Basculement : +110° / -60°. Rotation : 180°. VESA : 100 x 100 / 75 x 75. Coloris : blanc, argenté ou noir au choix. Poids : 2,17 kg (version simple) / 6,46 kg (version double).

Réf. BNEFG809421, BNEFG809411





- Pour une position optimale du poignet
- Filaire ou Bluetooth · Disponible en 2 dimensions

Souris ergonomique verticale Evoluent D

Prévient les douleurs au niveau des mains, des avant-bras et des épaules. Vitesse de curseur réglable pour un meilleur confort de navigation. Pour droitiers uniquement. Compatible Windows/Mac OS. Dimensions totales (l x H x P) : 86 x 78 x 105 mm, 77 x 88 x 111 mm ou 93 x 82 x 117 mm au choix. Touches de fonction : 5 + molette de défilement cliquable. Vitesse du curseur réglable (résolution) : 800/1600/2400/3200 dpi. Système plug & play (longueur du câble : 220 cm) ou fonction sans-fil Bluetooth. Poids : de 0,164 à 0,189 kg selon le modèle. RÉF. BNEEVRD, BNEEVRDW



Souris ergonomique verticale sans-fil PRF

Position optimale pour le poignet et l'avant-bras. Vitesse de curseur réglable pour un meilleur confort de navigation. Pour droitiers uniquement. Compatible Windows/Mac OS • Adaptateur USB-A et USB-C inclus. Dimensions totales (l x H x P) : 71,4 x 76 x 111,3 mm. Touches de fonction : 4 + roulette de défilement. Vitesse du curseur réglable (résolution) : 800/1200/1600 dpi. Fonction sans-fil Bluetooth : portée jusqu'à 20 m. Poids : 0,09 kg. RÉF. BNEPRF10

Clavier ergonomique compact UltraBoard

Configuration AZERTY avec pavé numérique. Touches de raccourci multimédia. 2 ports USB intégrés. Compatible Windows/OS. Dimensions totales (l x H x P) : 363 x 19 x 147 mm. Système Plug&Play : longueur de câble 155 cm. Coloris : argenté / blanc. Poids : env. 0,63 kg.

RÉF. BNEU960SCFR



· Équipements idéals pour travailler à bonne hauteur et limiter la fatigue oculaire, tout en gardant ses documents à portée de main.

Réhausseurs d'ordinateur durables Q-Riser Circular

Encoche optimisée pour le passage du cordon de l'écran. Pour un travail aligné avec le clavier et l'écran. Adapté aux écrans jusqu'à 17 pouces. Dimensions totales (l x H x P) : 375 x 75 x 250 mm. Hauteur réglable sur 2 niveaux. Matériau : feutre/plastique PET 60% recyclé et 100% recyclable. Coloris : vert ou gris clair au choix. Poids : 0,376 kg.

Réf. BNEQR110CLGY, BNEQR110CGRN



Porte-documents ergonomiques réglables et durables Q-Doc Circular

Pour un travail aligné avec le clavier et l'écran. Dimensions totales (l x H x P) : 390 x 115 x 275 mm. Hauteur réglable : 95 – 115 – 135 – 150 mm (4 niveaux). Matériau : feutre PET 100% recyclé et recyclable. Coloris : vert ou gris clair au choix. Poids : 0,48 kg.

Réf. BNEQDOC515CLGY, BNEQDOC515CGRN





- S'adapte aux tablettes et ordinateurs portables hybrides jusqu'à 17 pouces
- Robuste, pratique et facile à nettoyer

Support compact réglable pour tablettes ErgoQ Hybrid Pro

Fermetures magnétiques, patins antidérapants. Repliable. Dimensions totales (l x H x P) : 199 x 14 x 284 mm. Hauteur réglable (5 niveaux) : 145 – 422 mm. Matériau : aluminium alvéolé de haute qualité. Coloris : gris anthracite mat. Poids : 0,427 kg.

Réf. BNEQHPDG



- Idéal en déplacement, au bureau comme à la maison
- Compact, léger et réglable
- Pour écrans de 13 à 16 pouces

Support réglable intégré pour PC portable UltraStand

Bandes adhésives pour un bon maintien. Repliable. Dimensions totales (l x H x P) : 287 x 10 x 208 mm. Hauteur réglable (6 niveaux) : 95 – 160 mm. Repliable : épaisseur 10 mm. Matériau : aluminium alvéolé de haute qualité. Coloris : gris anthracite mat. Poids : 0,89 kg.

Réf. BNEUSUDG



SIÈGES ERGONOMIQUES



· Ces sièges haut de gamme sont nos incontournables pour travailler confortablement au bureau

Fauteuil de bureau OFFICE PRO

Mécanisme du siège (assise + dossier) : synchrone en 2 étapes jusqu'à 4°. Assise (60 mm) et dossier (30 mm) rembourrés de mousse à froid, ultra confortables. Accoudoirs inclus.

② Repose-tête inclus.

Dimensions de l'assise : 46 x 41 cm. Hauteur du dossier : ①② 64 cm ③ 53 cm ④ 43 cm. Hauteur d'assise réglable (poignée) : 42 - 55 cm. Hauteur du dossier réglable : 7 positions (amplitude 70 mm). Réglage de la profondeur du siège (8 niveaux/amplitude 50 mm) et de l'inclinaison du siège (jusqu'à 5°). Coloris : noir. Poids : de 18,5 à 28,5 kg selon le modèle.

REF. 85 B430-0, 85 B530-0, 85 B645-0, 85 B645-0NS



Mécanisme de réglage Euromatic
 Pour régler indépendamment l'angle
 du siège, de 12° vers l'avant à 3° vers
 l'arrière, et de l'angle du dossier, de
 16° vers l'avant à 6° vers l'arrière



Accoudoir et repose-pieds
 en option

- Ces sièges sont nos incontournables
 pour travailler dans une position assise
 ultra-confortable



Plusieurs coloris disponibles
 Plusieurs hauteurs
 et bases disponibles
 (à patins ou à roulettes)

Sièges OFFICE - OFFICE DUO

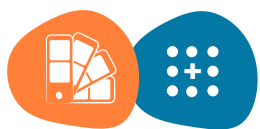
Assise et dossier en cuir synthétique (tissu enduit), en tissu ou en bi-matière selon le modèle.
 Dimensions de l'assise : 44 x 44 cm. Dimensions du dossier : ①③ 37 x 33 cm ② 41 x 40
 cm. Base : ①② alu, Ø 61 cm ③ acier, Ø 56 cm. Roulettes : easy-rolling, Ø 50 mm. Patins :
 25 mm. Hauteur d'assise réglable (poignée) : 45 - 57 cm, 50 - 63 cm ou 59 - 78 cm. Poids
 : env. 13 kg.

Réf. 61 3 020 2 2, 61 3 222 2 2, 59 3 04270 1 0 0



Mécanisme de réglage Euromatic
 Pour régler indépendamment l'angle du siège, de 12° vers l'avant à 3° vers l'arrière, et de l'angle du dossier, de 16° vers l'avant à 6° vers l'arrière

· Large et moelleux, ce siège-selle avec dossier favorise l'assise active tout en offrant un confort de travail



Plusieurs coloris disponibles
 Plusieurs hauteurs
 et bases disponibles
 (à patins ou à roulettes)

Siège PINTO

Assise large et moelleuse en forme de selle. Assise et dossier rembourrés de mousse à froid. Dimensions de l'assise : 44 x 32 x 29 cm. Dimensions du dossier : 37 x 33 cm. Base aluminium : Ø 61 cm. Roulettes : easy-rolling, Ø 50 mm. Hauteur d'assise réglable (poignée) : 49 – 62 cm, 58 – 77 ou 65 – 91 cm au choix. Poids : env. 13 kg.

RÉF. 46 3 1141 2 2





· Large et moelleux, ce siège-selle avec dossier favorise l'assise active tout en offrant un confort de travail

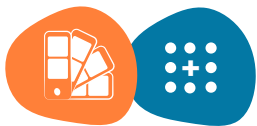


Plusieurs coloris disponibles
Plusieurs hauteurs
et bases disponibles
(à patins ou à roulettes)

Siège ergonomique OXFORD

Mécanisme de réglage du dossier, de 16° vers l'avant à 6° vers l'arrière. Assise et dossier rembourrés de mousse à froid. Dimensions du dossier (L x l) : 27 x 23 cm. Dimensions de l'assise : Ø 36 cm. Base aluminium : Ø 61 cm. Roulettes : easy-rolling, Ø 50 mm. Hauteur d'assise réglable (poignée) : 45 – 58 cm ou 54 – 73 cm au choix. Poids : 12,5 kg.

RÉF. 82 2 089 2 2



Plusieurs coloris disponibles
Plusieurs hauteurs
et bases disponibles
(à patins ou à roulettes)

· Solution d'assise flexible qui invite l'utilisateur à bouger pendant la journée, pour un corps actif

Sièges ergonomiques SATURN & SATURN +

Dossier rotatif à 360° pouvant servir d'accoudoir selon la position adoptée. Assise et dossier rembourrés. ② Dossier réglable en hauteur. Dimensions de l'assise : Ø 36 cm. Base : aluminium, Ø 61 cm. Roulettes : easy-rolling, Ø 50 mm. Hauteur d'assise réglable (anneau) : 38 – 51 cm ou 47 – 66 cm au choix. Poids : 11,3 kg.

RÉF. 43 2 445 2 2, 43 2 587 2 2



Plusieurs coloris disponibles
Plusieurs hauteurs
et bases disponibles
(à patins ou à roulettes)

· S'adapte à différentes positions de travail dans tous types d'environnement

Siège assis-debout SPACE

Dossier surélevé pour un meilleur confort d'assise. Poignées pratiques des deux côtés pour un déplacement facile. Assise rembourrée de mousse à froid. Dimensions de l'assise (P x l) : 40 x 36 cm. Base : plastique Trumpet, Ø 40 cm. Patins : 10 mm. Hauteur d'assise réglable (bouton) : 40 - 53 cm, 49 - 68 cm ou 56 - 82 cm. Poids : 5,5 kg.



· Durable, légère et facile à nettoyer, sa coque moulée est 100% recyclée et 100% recyclable



Siège écoresponsable MIND

Dimensions du dossier (L x l) : 39,5 x 40 cm. Dimensions de l'assise (L x l) : 41 x 41 cm. Base : plastique antichoc, Ø 60 cm. Roulettes : easy-rolling, Ø 50 mm. Hauteur d'assise réglable (poignée) : 31 – 43 cm, 38 – 51 cm ou 47 – 66 cm au choix. Coloris vert, noir ou gris. Poids : 5 kg.

Réf. 72 2 10 3 2, 72 2 17 3 2, 72 2 16 3 2

· Réglable en hauteur, cette coque enveloppante en plastique robuste offre un bon maintien d'assise et est facile à nettoyer



Siège coque NEST

Dimensions du dossier (L x l) : 43 x 40 cm. Dimensions de l'assise (L x l) : 46 x 41 cm. Base : plastique antichoc, Ø 60 cm. Roulettes : easy-rolling, Ø 50 mm. Hauteur d'assise réglable (poignée) : 31 – 43 cm, 38 – 51 cm ou 47 – 66 cm au choix. Coloris noir, bleu foncé ou gris taupe. Poids : 5 kg.

Réf. 72 2 00 3 2, 72 2 01 3 2, 72 2 06 3 2

coussin d'air pour
une posture saine

· Inspirés de la balle Pilates, plébiscitée par les rééducateurs
pour garder un dos fort et en bonne santé



Tabourets ergonomiques PILATES

① Dimensions de l'assise : Ø 33 cm. Base : aluminium, Ø 50 cm. Roulettes : easy-rolling, Ø 60 mm, 2 avec frein. Hauteur d'assise réglable (anneau) : 43 – 56 cm ou 52 – 71 cm au choix. Poids : 7,6 kg. ② Dimensions de l'assise : Ø 33 cm. Base : flexible Sway, Ø 50 cm. Hauteur d'assise réglable (anneau) : 42 – 55 cm ou 51 – 70 cm au choix. Poids : 7,6 kg. ③ Dimensions de l'assise : Ø 33 cm. Base : Octopus, Ø 44 cm, patins. Repose-pieds en option. Hauteur d'assise réglable (anneau) : 42 – 55 cm ou 51 – 70 cm au choix. Poids : 6,7 kg.

RÉF. 45 2 288 1 2, 86 2 240, 45 2 245 2 0



Plusieurs coloris disponibles
Plusieurs hauteurs
et bases disponibles
(à patins ou à roulettes)

· Rotatif à 360°, stable et léger,
son revêtement écoresponsable est
composé à 98% de polyester recyclé

Tabouret ergonomique PIVO

Assise rembourrée. Sangle de réglage en cuir véritable. Dimensions de l'assise : Ø 30 cm. Base : Pivo, Ø 40 cm. Hauteur d'assise réglable (sangle) : 55 – 81 cm. Nombreux coloris au choix. Poids : 6,7 kg.

RÉF. 8160

joint flexible
pour encourager
les micro-mouvements





- Pour une liberté de mouvements et un soutien optimal de la colonne vertébrale



Mécanisme de réglage Easy Seat
Pour ajuster en continu l'angle du siège, de 14° vers l'avant à 3° vers l'arrière, tout en étant assis



Mécanisme de réglage Flexmatic
Suit les mouvements du corps et corrige l'angle d'assise par rapport au centre de gravité de l'utilisateur

Sièges-selles MINI

① Mécanisme Easy Seat. Assise rembourrée.

Dimensions de l'assise : 38 x 29 x 23 cm.

Base : aluminium, Ø 50 cm. Roulettes : easy-rolling, Ø 50 mm. Hauteur d'assise réglable (poignée) : 49 – 62 cm ou 58 – 77 cm au choix. Nombreux revêtements et coloris au choix. Poids : 7 kg.

② Mécanisme Flexmatic. Assise rembourrée. Base flexible pour encourager les micromouvements (assise active). Dimensions de l'assise : 38 x 29 x 23 cm. Base : Sway, Ø 50 cm. Hauteur d'assise réglable (poignée) : 44 – 57 cm ou 53 – 72 cm au choix. Nombreux revêtements et coloris au choix. Poids : 7,8 kg.

RÉF. 84 2 2640, 46 2 0688 1 2

- Moelleux grâce à leur rembourrage supplémentaire, ces sièges carré et triangulaire encouragent de nouvelles positions d'assises



Tabourets TRIA & TETRA

Assise rembourrée. Sangle de réglage en cuir véritable. Dimensions de l'assise :

① 37 x 37 x 37 x 5 cm ② 31 x 31 x 5 cm.

Base : aluminium, Ø 50 cm. Roulettes : easy-rolling, Ø 50 mm. Hauteur d'assise réglable (sangle) : 36 – 43 cm, 41 – 54 cm ou 50 – 69 cm au choix. Nombreux revêtements et coloris au choix. Poids : 4,3 kg.

RÉF. 40 2 887 2 000, 40 2 980 2 000

MOBILIERS DE RANGEMENT



- Pratiques, flexibles et modulables, grâce à leurs cloisons arrières et diviseurs amovibles
- Idéals pour garder ses dossiers à portée de main



Charge maximale 150 kg
Livraison en colis plat (non monté)

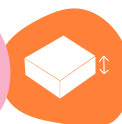
Chariots d'archives

Cloisons arrières et diviseurs amovibles (en option). Dimensions totales (L x l x h) : 780 x 345 x 1115 mm. Dimensions des étagères (L x l) : 725 x 300 mm. Distance entre les étagères : 340 mm. Roulettes : 4 pivotantes dont 2 avec frein, Ø 100 mm. Coloris : noir ou gris clair au choix. Poids : 18 kg.

Réf. KM158-S, KM158-LG



Chariots d'archives avec séparateurs - 2 ou 3 étagères



Charge maximale ① 50 kg ② 75 kg
(25 kg par étagère)
Livraison en colis plat (non monté)

① Dimensions totales (L x l x h) : 900 x 300 x 920 mm. Dimensions des étagères (L x l) : 820 x 270 mm. Distance entre les étagères : 390 mm. Roulettes : 4 pivotantes, Ø 100 mm. Coloris : blanc ou bouleau selon le modèle. Poids : 15 kg. ② Dimensions totales (L x l x h) : 790 x 290 x 1140 mm ou 1000 x 290 x 1140 mm. Hauteur de l'étagère supérieure : 890 mm. Distance entre les étagères : 350 mm. Roulettes : 4 pivotantes, Ø 100 mm. Coloris : blanc/électro-galvanisé. Poids : 24,5 kg (version courte) - 30 kg (version longue).

Réf. KM156, KM157, KM151, KM152



Charge maximale ① 75 ② 100 kg
(25 kg par étagère)

• Idéals pour organiser ses dossiers et les garder toujours à portée de main



Chariots d'archives hauts - 3 ou 4 étagères

Structure soudée en acier. Étagères stratifiées. Séparateurs disponibles en option. Dimensions totales (L x l x h) : 790 x 290 x 1500 mm. Hauteur de l'étagère supérieure : 1250 mm. Distance entre les étagères : 515 mm (3 étagères) – 325 mm (4 étagères). Roulettes : 4 pivotantes, Ø 100 mm. Coloris : blanc/électro-galvanisé. Poids : 15 kg.

Réf. KM151S, KM151S4



· Équipements durables conçus à partir de matériaux recyclés : revêtement époxy, roulettes, acier



Charge maximale 250 kg
Livraison en colis plat (non monté)

Chariots dessertes écoresponsables · Série Zero

2 à 5 étagères réversibles : planes ou à rebord. Dimensions totales (L x l x h) : 1070 x 585 x 940 mm, 980 x 585 x 1445 mm. Dimensions des tablettes (L x l) : 900 x 540 mm. Hauteur de la tablette supérieure : 760 mm ou 1340 mm selon le modèle. 4 roulettes pivotantes dont 2 avec freins, Ø 125 mm. Poids : de 24,5 kg à 57,5 kg selon le modèle.

Réf. KM4147-ZERO, KM4148-ZERO, KM4123-ZERO, KM4124-ZERO



Charge maximale 400 kg
Autres dimensions disponibles

Chariots dessertes soudés

2 ou 3 étagères soudées. Dimensions totales (L x l x h) : 1080 x 450 x 975 mm. Dimensions des étagères (L x l) : 940 x 440 mm (rebord 24 mm). 2 roulettes fixes, 2 pivotantes (freins en option), Ø 160 mm. Plusieurs coloris disponibles.

Poids : 25 kg. Réf. KM4126, KM4127





· Facilite le transport de documents, d'ustensiles et d'objets dans tous types d'environnements



Charge maximale 150 kg

(75 kg par étagère)

Livraison en colis plat (non monté)

Chariots de service Konga - 2 étagères

Rebord incliné · Revêtement antidérapant. Housse pour poignée incluse. Dimensions totales (L x l x h) : 866 x 455 x 980 mm. Dimensions de l'étagère (L x l) : 690 x 435 mm. Hauteur de l'étagère supérieure : 710 mm. Distance entre les tablettes : 560 mm. Hauteur du rebord : 31 – 105 mm. Roulettes : 4 pivotantes dont 2 avec frein, Ø 100 mm. Coloris : noir, blanc ou vert au choix. Poids : 19,5 kg. RÉF. KM1987, KM1987-S, KM1987-V



Charge maximale 120 kg

(60 kg par étagère)

Livraison en colis plat (non monté)

Chariots de service C-Line - 2 ou 3 étagères

Design incurvé en forme de C. Disponible avec plateaux et/ou étagères. 2 ou 3 étagères au choix, avec plateau et/ou panier. Dimensions totales (L x l x h) : 685 x 450 x 1000 mm. Dimensions de l'étagère (L x l) : 595 x 360 mm. Hauteur de l'étagère inférieure : 160 mm. Hauteur de l'étagère centrale : 585 mm. Hauteur de l'étagère supérieure : 830 mm. 4 roulettes pivotantes, Ø 100 mm. Coloris : gris.

Poids : de 16 à 20,5 kg selon le modèle.

RÉF. KM96200, KM96201



- Avec ou sans frein, particulièrement adaptée au transport de caisses, boîtes et colis divers



Charge maximale 150 kg

(75 kg par étagère)

Livraison en colis plat (non monté)

Desserte roulante - 2 étagères à rebord

Étagères à rebord à monter vers le haut ou le bas au choix. Particulièrement adapté pour le transport des boîtes, caisses et cartons 600 x 400 mm. Dimensions totales (L x l x h) : 690 x 430 x 750 mm. Dimensions des étagères (L x l) : 625 x 414 mm. Distance entre les étagères : 480 mm. Hauteur de l'étagère supérieure : 740 mm. Rebord de l'étagère : 24 mm. Roulettes : 4 pivotantes, avec ou sans frein au choix, Ø 100 mm. Nombreux coloris au choix. Poids : 15,5 kg.

Réf. KM8100, KM8100B



· Assiste le personnel pour transporter diverses charges lourdes jusqu'à 500 kg



Charge maximale 500 kg

(250 kg par étagère)

Livraison en colis plat (non monté)

Chariots plateformes ergonomiques

Utilisation en intérieur comme en extérieur. Poignée ergonomique pour un transport facile et sécurisé. Roulettes : 2 fixes, 2 pivotantes non marquantes avec frein, Ø 200 mm. Coloris : gris foncé/noir. ①② Avec ou sans parois pleines selon le modèle. Dimensions totales (L x l x h) – au choix : 1090 x 700 x 1065 mm ou 1290 x 700 x 1065 mm. Dimensions de la plateforme (L x l) : 1000 x 700 mm ou 1200 x 800 mm. Hauteur de la poignée : 1060 mm.

③ Dimensions totales (L x l x h) – au choix : 1110 x 700 x 965 mm ou 1310 x 800 x 965 mm. Dimensions des étagères (L x l) : 1000 x 700 mm ou 1200 x 800 mm. Distance entre les étagères : 580 mm. Hauteur de la poignée : 1070 mm.

Poids : ①② de 30 à 46 kg selon le modèle ③ de 40 à 48 kg selon le modèle.

RÉF. KM332-2B/3B-ERGO, KM335-2HB/3HB-ERGO, KM337-2B/3B-ERGO



· Compacts et pratiques pour le transport de matériel léger : petits colis, courriers, livres, ramettes de feuilles, etc

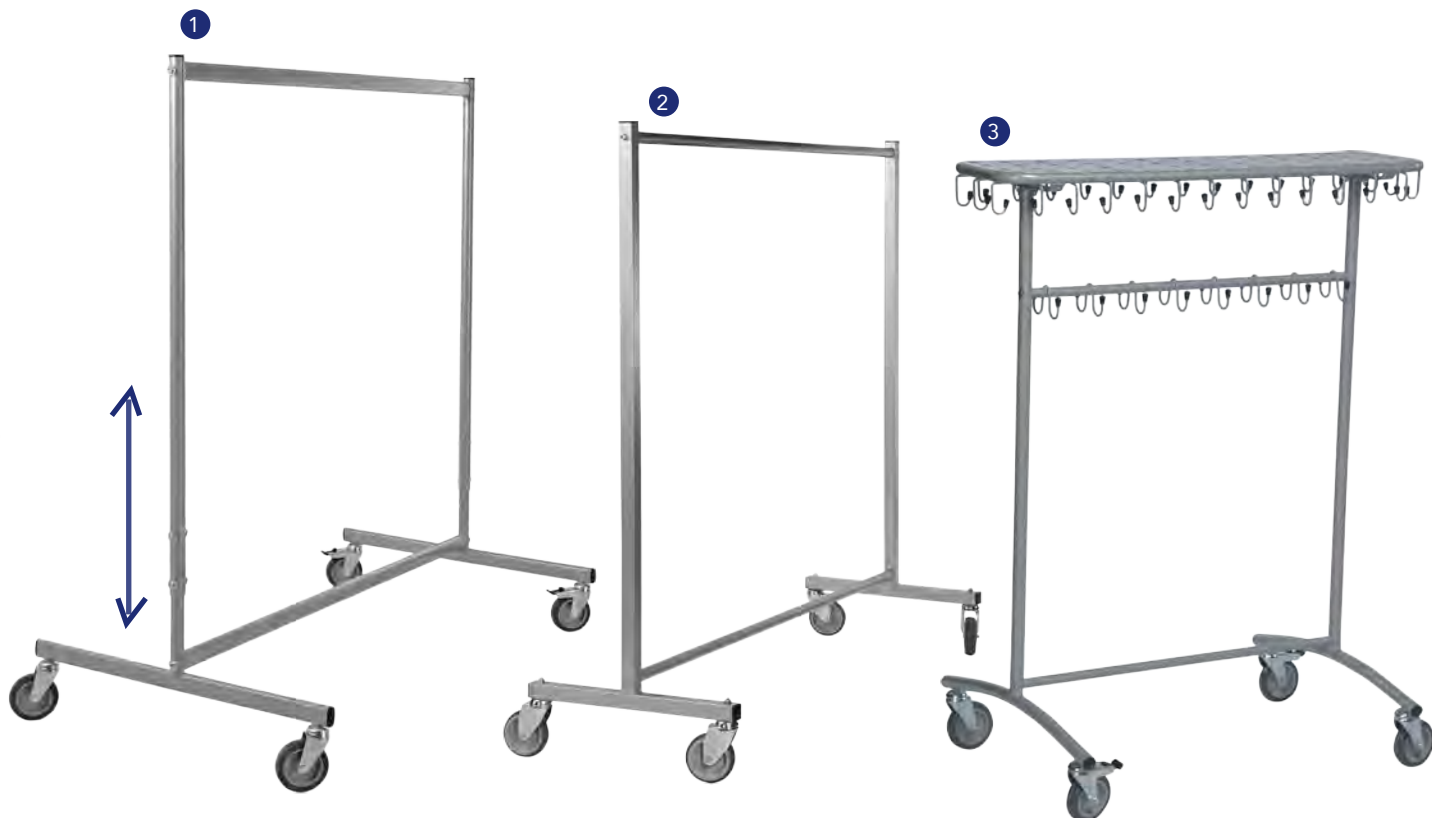


Charge maximale 35 kg
Livraison en colis plat (non monté)

Mini-chariots dessertes modulables

Tablettes/paniers réglables en hauteur. Tablettes/paniers supplémentaires disponibles en option. Dimensions totales (L x l x h) : 660 x 385 x 1090 mm. Dimensions tablettes (L x l) : 410 x 355 mm. Dimensions paniers (L x l x h) : 415 x 355 x 220 mm. Roulettes : 4 pivotantes, avec ou sans frein au choix, Ø 100 mm. Coloris : électro-galvanisé ou noir. Poids : de 10 à 13 kg selon le modèle.

Réf. KM153-HHS, KM153-HT



· Mobiles et pratiques pour accrocher du linge et le transporter de salle en salle



Charge maximale ① 75 kg ② 150 kg ③ 30 kg
Livraison en colis plat (non monté)

Chariots penderies

- ① Réglable en hauteur : de 1420 à 1820 mm. Dimensions totales (L x l x h) : 1180 x 710 x 1830 mm. 4 roulettes pivotantes dont 2 avec frein, Ø 100 mm. Poids : 13 kg.
- ② Dimensions totales (L x l x h) : 1700 x 600 x 1690 mm. 4 roulettes pivotantes (freins en option), Ø 125 mm. Poids : 21 kg.
- ③ Dimensions totales (L x l x h) : 975 x 592 x 1215 mm. 4 roulettes pivotantes dont 2 avec freins, Ø 100 mm. Poids : 13,5 kg.

Réf. KM113500, KM113700, KM30KV

· Roues en étoile et deux poignées pratiques, idéales pour monter et descendre les escaliers avec tous types de chargement



Charge maximale 200 kg

Diable escalier acier - double pelle 200 kg

Dimensions totales (L x l x h) : 870 x 510 x 1225 mm. Dimensions des pelles (L x l) : 425 x 150 mm (petite pelle), 350 x 500 mm (grande pelle). Roues : en étoile pour charges lourdes, en caoutchouc solide, Ø 160 x 30 mm. Poids : 18,5 kg. Coloris jaune ou noir. RÉF. KM107, KM107-S



· Compacts, léger et réglables en hauteur, pour transporter facilement des piles de chaises



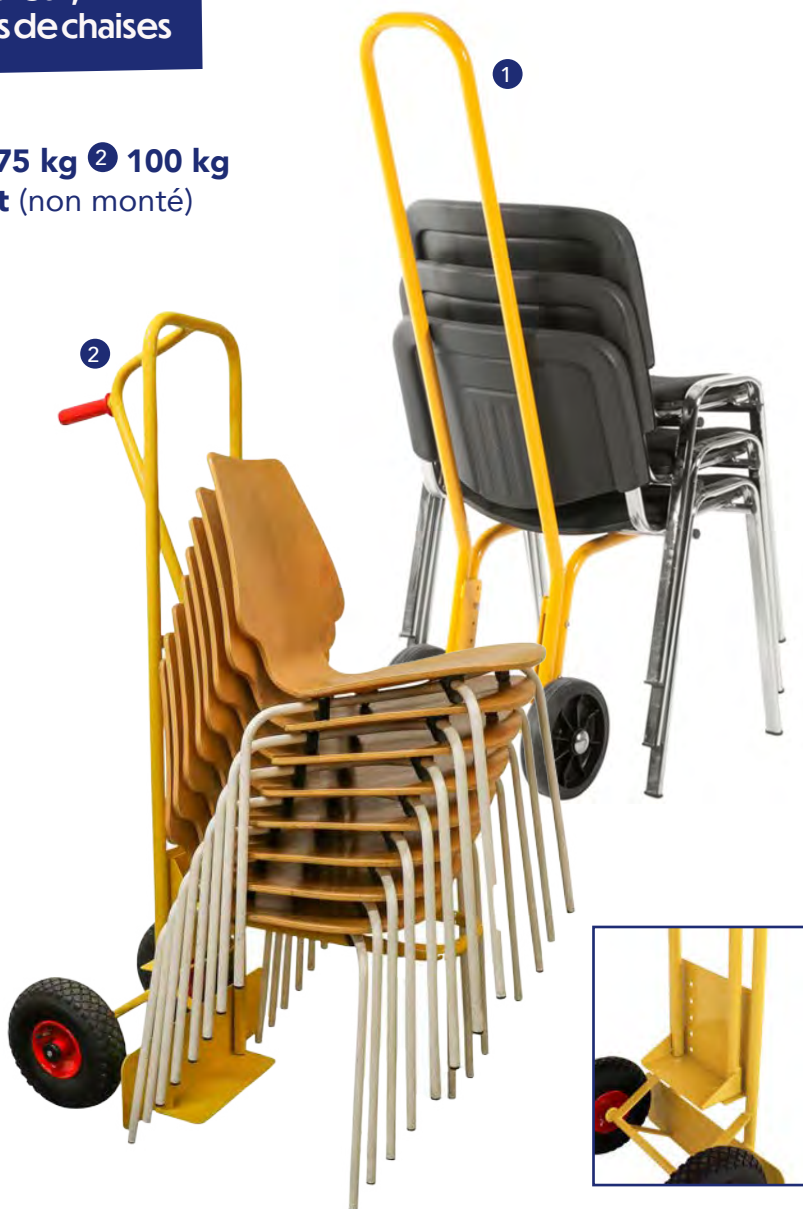
Charge maximale ① 75 kg ② 100 kg
Livraison en colis plat (non monté)

Diables porte-chaises - 75/100 kg

① Réglable sur 3 hauteurs différentes. Dimensions totales (l x H) : 380 x 1320 mm. Longueur du support : 440 mm. Hauteur minimum : 370 mm. Hauteur maximum : 500 mm. Roues fixes pleines Solid Ø 200 mm. Moyeu 20 x 60 mm. Jante plastique. Palier lisse. Poids : 6,5 kg.

② Réglable sur 5 hauteurs différentes. Poignées orientées vers l'arrière pour un transport facilité. Protection latérale des roues. Support repliable. Dimensions totales (l x H) : 510 x 1420 mm. Longueur du support : 525 mm. Hauteur minimum : 330 mm. Hauteur maximum : 490 mm. Roues pneumatiques ER 10/4 (3.00-4).

Poids : 13 kg. RÉF. KM145730, 145732





**Charge maximale
90, 125 ou 200 kg
selon le modèle**

**- Légers, compacts et maniables, ils facilitent la
manutention de charges lourdes et prennent
peu de place une fois stockés**

Diables aluminium repliables - 90 / 125 / 200 kg

Dimensions totales (L x l x H) : – Version 90 kg : 500 x 800/1080 mm – Version 125 kg : 500 x 700/1080 mm – Version 200 kg : 600 x 1000/1270 mm. Longueur de la pelle : – Version 90 et 125 kg : 280 mm – Version 200 kg : 400 mm. Roues pleines Solid Ø 175 mm, jante en plastique, palier lisse. Coloris : gris/noir. Poids : de 5 à 10 kg selon le modèle.

RÉF. 145463, 145465, 146466



Charge maximale 100 kg

Diable aluminium - 100 kg

Dimensions totales (l x H) : 480 x 1320 mm. Longueur de la pelle (fixe) : 265 mm. Rail de glissement pour les escaliers. Roues pneumatiques ER 10/2 (3.00-4), moyeu 20 x 75 mm, jante en plastique, roulement à rouleaux. Protections latérales des roues. Poids : 8 kg.

RÉF. 15171



· Permet à une personne seule de déplacer et ranger des tables facilement et sans efforts



Charge maximale 100 kg

Mobilier ergonomique de rangement pour tables hautes et tables de bar*

Adapté pour les tables à pied central ou grands plateaux de 650 mm de large ou de diamètre maximum.

Adaptateur pour tables de bar disponible en option. Poignée ergonomique. Dimensions totales sans tables (L x l x h) : 810 x 700 x 845 mm (dimensions variables avec l'adaptateur). 6 roulettes dont 2 pivotantes. Poids : 7,5 kg (Move-Central) / 3 kg (adaptateur).

*Équipement breveté.

RÉF. MOVE-CENTRAL



revêtement doux
au niveau des pieds



cordon de sécurisation
du chargement

· Permet à une personne seule
de déplacer et ranger des tables
facilement et sans efforts



Charge maximale
① 300 kg ② 400 kg

Mobiliers ergonomiques de rangement pour tables et tables pliantes*

① Adapté pour les tables de 400 à 1000 mm de large et de 700 à 2000 mm de long. Poignée ergonomique. Dimensions sans tables (L x l x h) : 610 x 520 x 1000 mm. Hauteur de chargement : 750 mm. Roulettes : 5 dont 4 pivotantes. Poids : 8 kg.

② Emboîtable. Adapté pour les tables pliantes de 450 à 1000 mm de large et de 700 à 2000 mm de long. Dimensions sans tables (L x l x h) : 1100/1400 x 540 x 1233 mm. Roulettes : 4 pivotantes, dont 2 avec freins. Poids : 18 kg (version standard) - 22 kg (version longue).

*Equipements brevetés RÉF. MOVE, SET

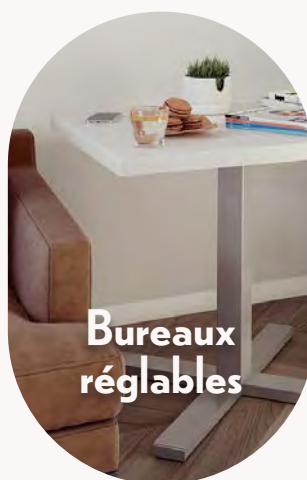
ACTIVERGO EN QUELQUES MOTS

Ergonomie, qualité & durabilité

Tels sont les 3 piliers qui animent Activergo, spécialiste dans la distribution d'équipements logistiques et ergonomiques à destination des professionnels de tous secteurs d'activités (industrie-logistique, magasins-commerces, scolaire et petite-enfance, médical-paramédical, etc.).

Notre force réside dans les partenariats tissés avec des concepteurs-fabricants et designers leaders du marché et dotés d'un savoir-faire technique aussi innovant qu'engagé.

Nos gammes



Majorité des produits standards en stock



Expédition 48-72h (produits standards)



Garantie 1 à 10 ans selon les références



Frais de port offerts dès 200€ d'achat en ligne

NOS CHARIOTS SUR-MESURE

**Notre ambition : vous fournir la solution
logistique adaptée à vos besoins**

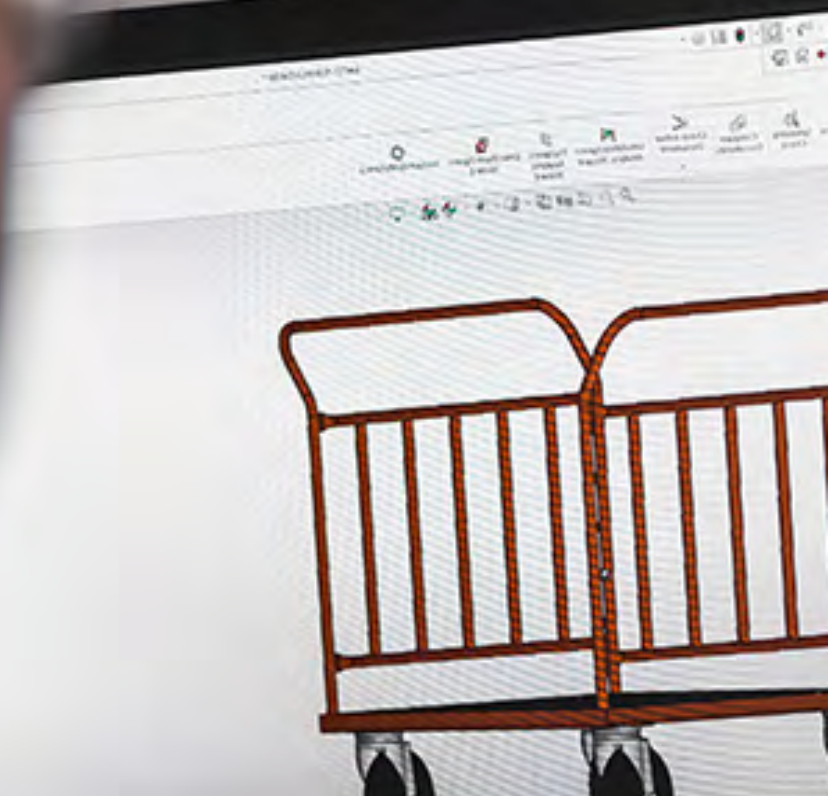
 écoute  flexibilité  réactivité

Si le chariot dont vous avez besoin ne se trouve pas parmi nos gammes existantes, notre bureau d'études se tient à votre disposition pour concevoir avec vous l'équipement optimal.

Nos ingénieurs développent des solutions sur-mesure au quotidien pour personnaliser nos chariots standards selon vos attentes et optimiser leurs fonctionnalités : choix des matériaux, types de roues, dimensions et charge utile requises, inclinaisons et verrouillages, exigences environnementales, couleurs et accessoires, etc.

**Vous pouvez adresser vos demandes de chariots sur-mesure par e-mail à :
info@activergo.fr.**

- 01.** Réception de la demande par mail
- 02.** Estimation chiffrée du projet
- 03.** Approbation des plans définitifs
- 04.** Conception du chariot (délai moyen de fabrication 4 à 6 semaines)



NOS PARTENAIRES & LEURS ENGAGEMENTS

GLOBAL®

Global Stole conçoit, fabrique et assemble ses sièges et tabourets ergonomiques à la main depuis 1973. Cette société danoise développe des mécanismes de réglages exclusifs souples et progressifs, dans le but de maximiser le confort et d'encourager l'adoption de postures d'assise active parmi les utilisateurs.

C'est grâce à cette exigence qualitative que ses produits sont certifiés ISO et recommandés par les ergonomes.

Pour Global Stole, innovation rime avec durabilité. Ses sièges et tabourets ergonomiques sont fabriqués à 100% grâce à l'énergie éolienne danoise. Depuis 2020, elle sélectionne également des revêtements plus durables et respectueux de l'environnement.

Les assises professionnelles Global Stole sont conformes à la norme générale EN 1335, basée sur une utilisation de 8 heures par jour par des personnes jusqu'à 100 kg.

actiforce

Actiforce conçoit et fabrique des bureaux assis-debouts ergonomiques et innovants, ajustables en hauteur. Fondée aux Pays-Bas en 2004 sur les valeurs d'honnêteté, de transparence et de créativité, cette entreprise familiale allie parfaitement design et ergonomie pour permettre aux utilisateurs de travailler dans des conditions optimales.

Sa vocation : sensibiliser le monde sur l'importance d'une vie personnelle et professionnelle saine. En témoignent l'engagement environnemental et l'utilisation intelligente des ressources qui rythment son développement.

NOS PARTENAIRES & LEURS ENGAGEMENTS



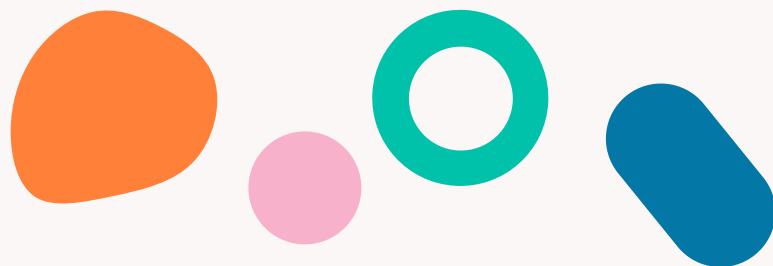
« Tout le monde a droit à un environnement de travail sûr et sans danger ».
Tel est l'adage qui anime depuis 30 ans la société suédoise Kongamek dans le développement de chariots logistiques fonctionnels, ergonomiques et sûrs, en collaboration avec ses clients.

C'est grâce à son savoir-faire technique, sa forte automatisation et ses sites de production à la pointe de la technologie, mais aussi à sa recherche constante de qualité, que Kongamek parvient à tenir cette promesse au quotidien. Ses chariots logistiques sont certifiés ISO 9001:2015 et 14001:2015.



L'ambition d'ErgoSus est de révolutionner les processus de travail en proposant des outils ergonomiques, durables et économes en ressources, conçus pour faciliter le rangement et le stockage de mobiliers.

Dotée d'une forte culture de l'innovation, cette entreprise familiale allemande développe continuellement de nouvelles inventions depuis 2016, pour soulager et protéger les utilisateurs contre les troubles musculo-squelettiques. Les mobiliers ergonomiques de rangement d'ErgoSus sont brevetés et 100% fabriqués en Allemagne.



*Et vous, vous êtes
bien équipé•e•s ?*

**RDV SUR
WWW.ACTIVERGO.FR**



info@activergo.fr
+33 3 69 57 96 30
6, rue des Frères Lumière
Z.A. Brumath Nord 67170 Brumath