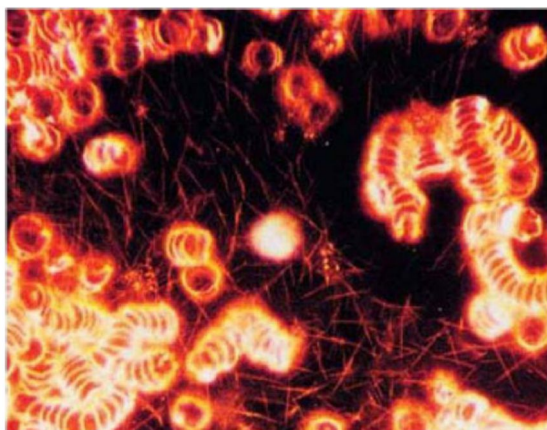


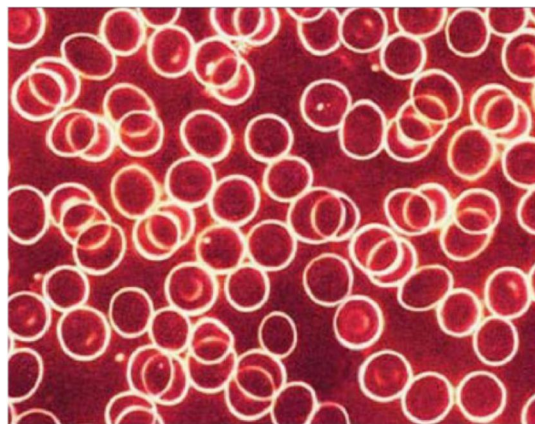
6. Zkoumání vlivu přístroje Somavedic MEDIC ve vztahu k zatížení elektrosmogem pomocí analýzy krevních buněk v temném poli; provedené paní Dr. Mirjam Repa Reuss; Centro de Medicina Natural Canarias

Analýza čerstvé krve v mikroskopii temného pole je obdivuhodně jednoduchý, avšak velmi vypovídající diagnostický postup. Pomocí něho lze doložit všechny hlavní zátěže způsobující tělesné poruchy.

(Obrazový důkaz: <https://www.licht-ins-dunkel.net/index.php?page=dunkelfeldmikroskopie>)



Změněná krev
Penízkovatění,
slepené červené krvinky,
špatné zásobování kyslíkem
bílkovinné nitky



Zdravá krev
Vitální krev
Pružné červené krvinky bez
řetězení a slepování

6.1 Složení případové studie

Počet účastníků

V rámci případové studie bylo zkoumáno pět pacientek po onemocnění rakovinou prsu.

Struktura skupiny

Všechny pacientky byly ve srovnatelném celkovém zdravotním stavu

Věk	45 - 52 let
Konstituce	Nekuřačky, běžná hmotnost, žádná známá doprovodná onemocnění, žádná onemocnění srdečního a oběhového aparátu
Diagnóza	Stav po Mamma Carcinom s operativní péčí, chemoterapií a ozařováním v období před 3 až 4 lety
Aktuální životní situace	Všechny pacientky opět pracují, používají mobilní telefony, WiFi/počítač/internet, bezdrátový telefon doma a televizi s modemem.

6.2 Diagnóza

Všechny pacientky vykazují a popisují stejný obraz potíží

- únava
- nedostatek výkonnosti
- nespavost
- apatie
- problémy se zažíváním
- náchylnost k infekcím

Mikroskopie temného pole ukazuje v předběžném vyšetření u všech pacientek dysregulaci a penízkovatění červených krvinek.

6.3 Realizace

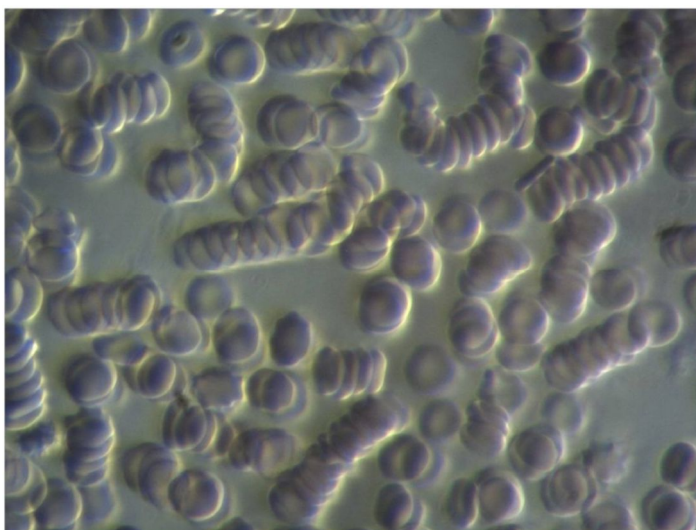
Každá pacientka byla před „terapií přístrojem SOMAVEDIC Medic“ vyšetřena metodou mikroskopie temného pole ráno nalačno.

Během následujících 4 dnů byla každá pacientka pozvána k vyšetření/studii. Během těchto dní byl každé ráno v 9 hodin proveden odběr krve nalačno a též analýza mikroskopii temného pole.

Po prvních odběrech krve pacientky po dobu 90 minut odpočívaly, přičemž vpravo a vlevo od nich byl umístěn vždy jeden přístroj SOMAVEDIC Medic. Po 90 minutách byl proveden opětovný odběr krve a analýza mikroskopii temného pole.

Pacientka 1, 52 let

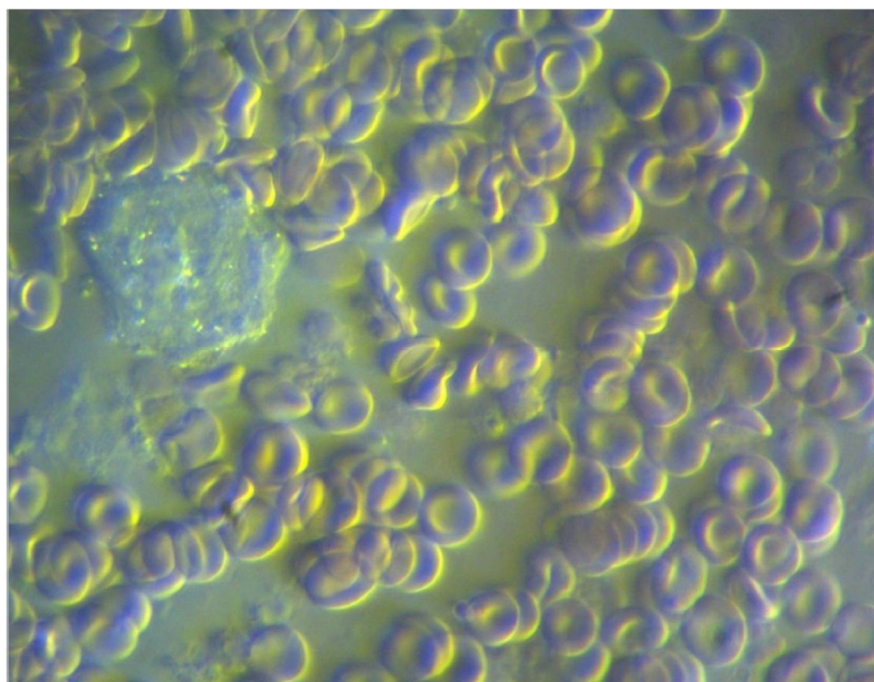
Vstupní vyšetření 1



Vstupní vyšetření 2

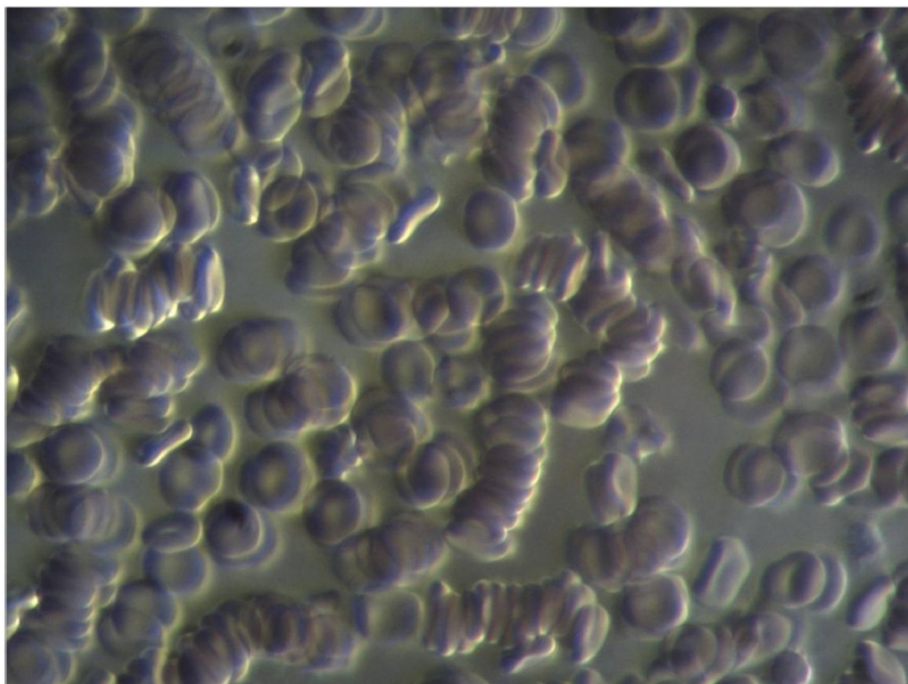


Po 90minutovém ošetření přístrojem SOMAVEDIC Medic

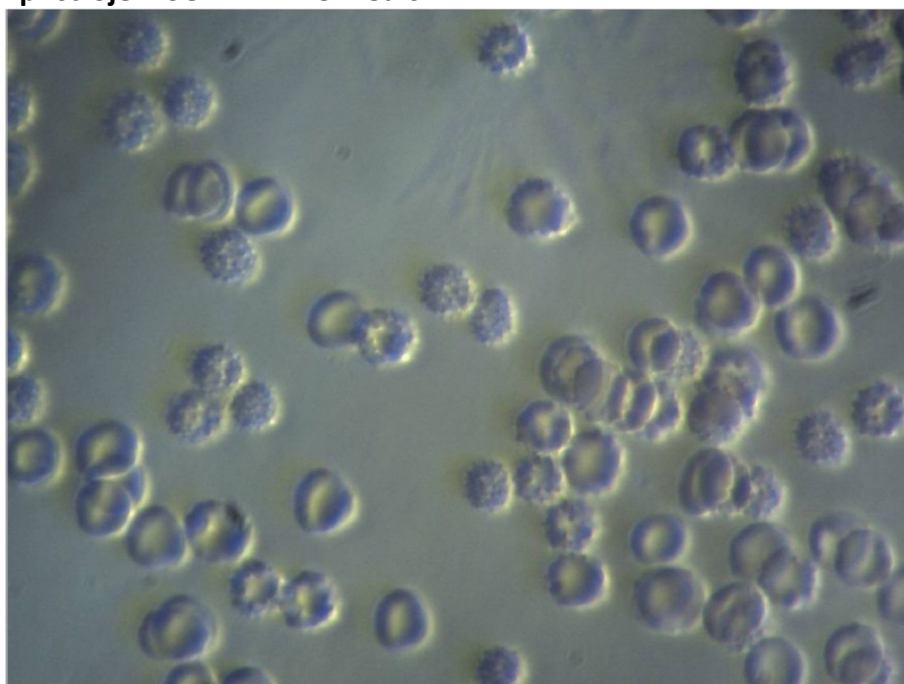


Pacientka 2, 45 let

Vstupní vyšetření

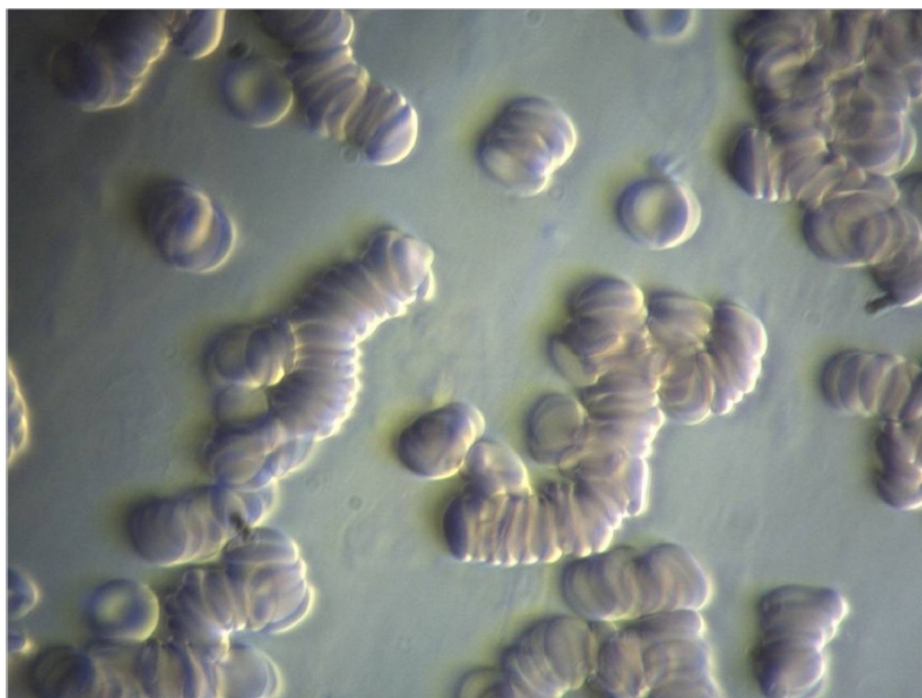


Po 90minutovém ošetření přístrojem SOMAVEDIC Medic

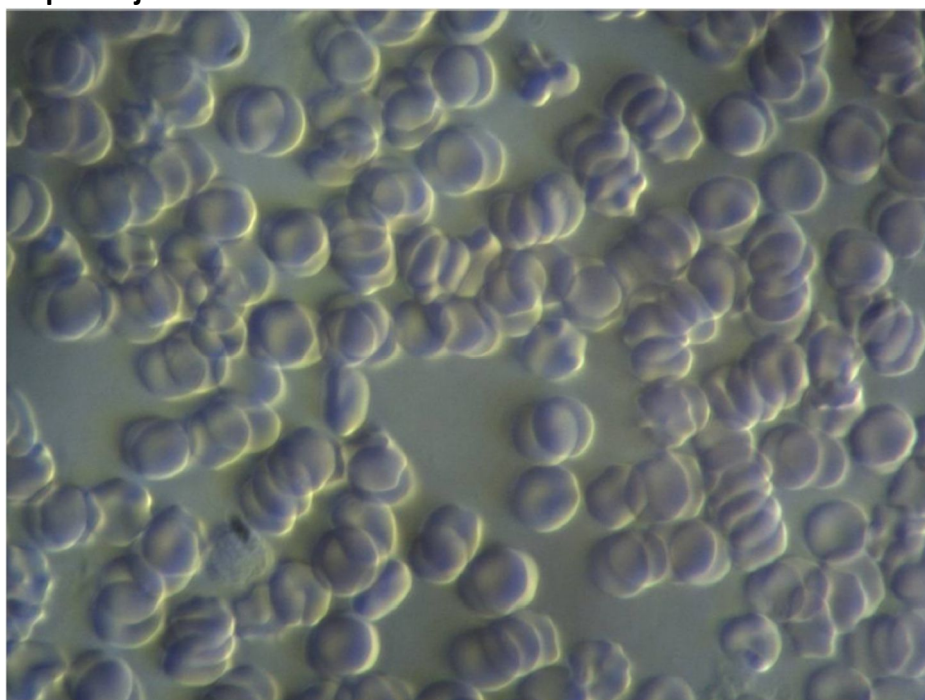


Pacientka 3, 51 let

Vstupní vyšetření

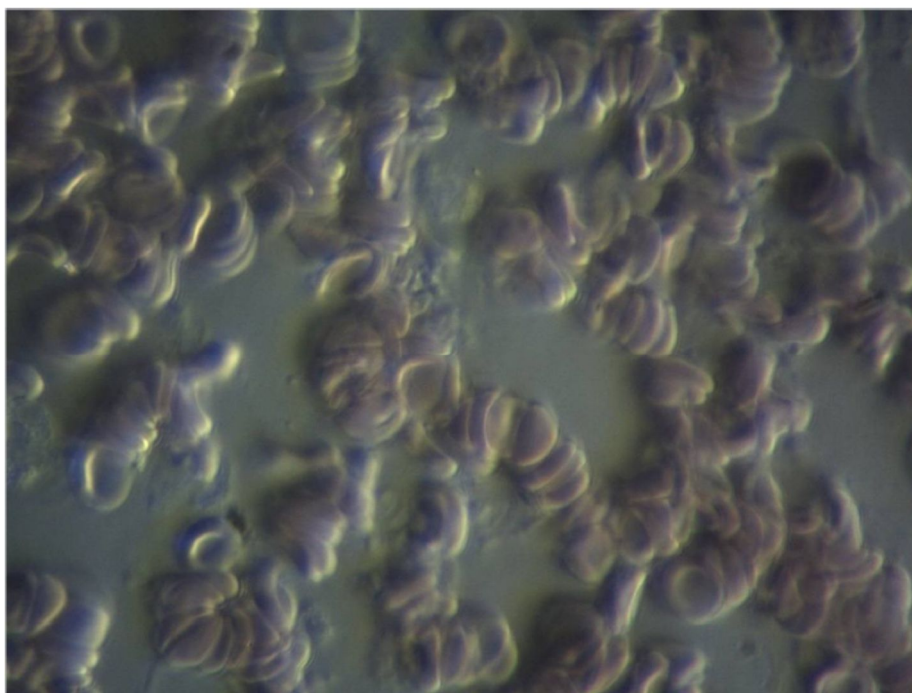


Po 90minutovém ošetření přístrojem SOMAVEDIC Medic

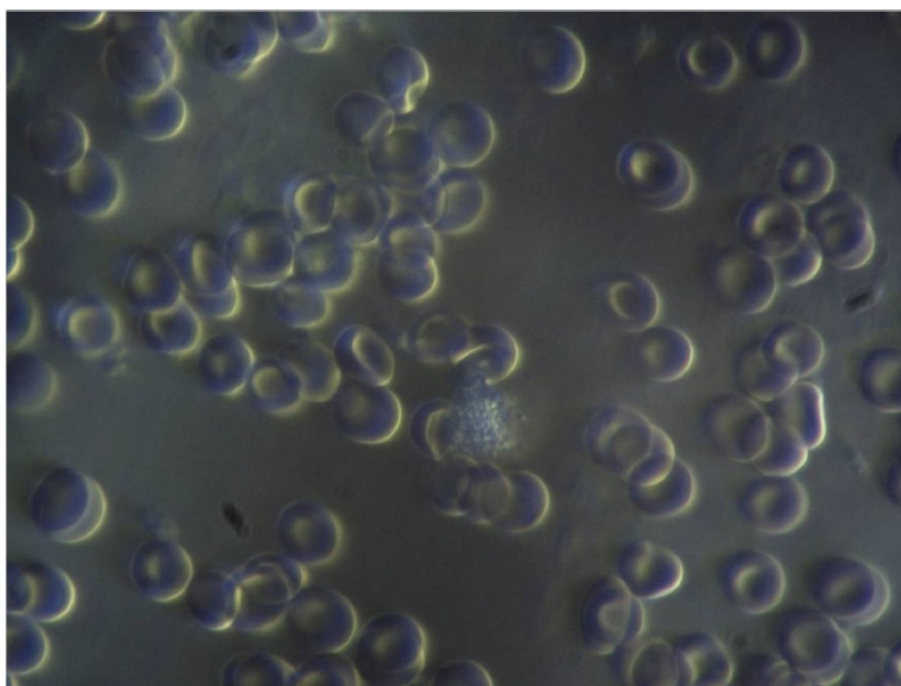


Pacientka 4, 47 let

Vstupní vyšetření

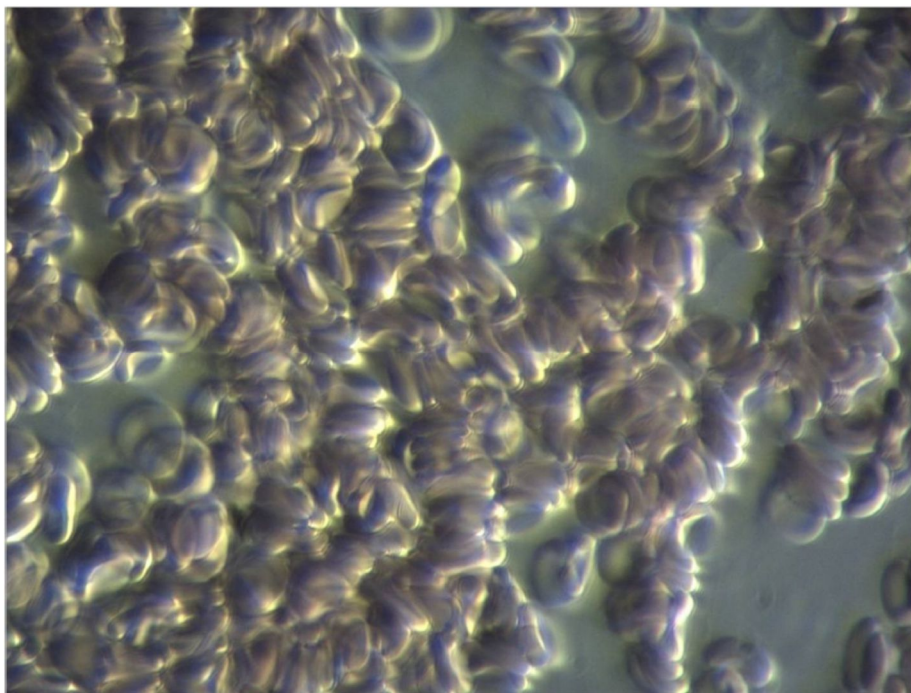


Po 90minutovém ošetření přístrojem SOMAVEDIC Medic

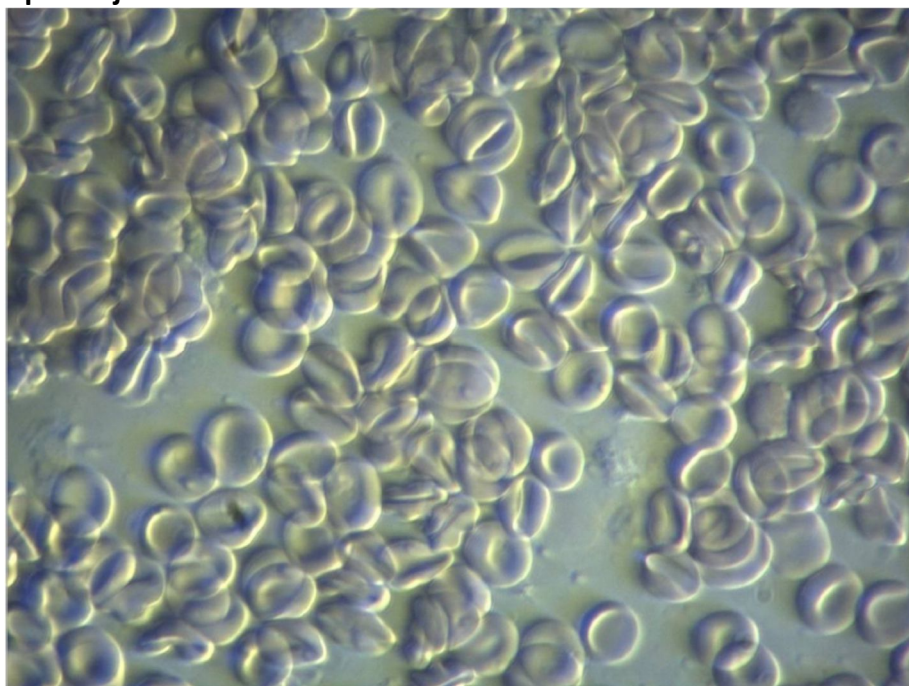


Pacientka 5, 48 let

Vstupní vyšetření



Po 90minutovém ošetření přístrojem SOMAVEDIC Medic



6.4 Výsledky - shrnutí

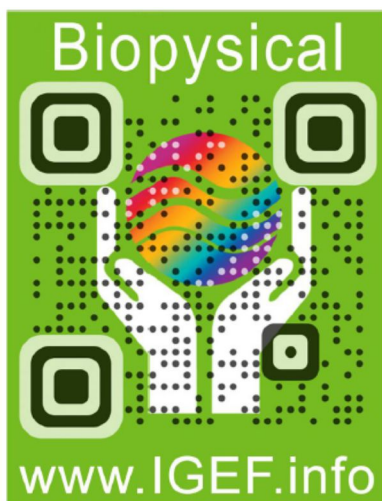
Všechny pacientky během vstupního vyšetření vykazovaly penízkovatění erytrocytů různého stádia a poruchy regulace. Po terapii přístrojem SOMAVEDIC Medic bylo u všech pacientek zaznamenáno výrazné zlepšení penízkovatění erytrocytů. Subjektivně se všechny pacientky cítí odpočaté a fit.

7. Ocenění přístroje Somavedic MEDIC pečeti IGEF

Výsledky provedeného biofyzikálního testování zkušební a výzkumnou laboratoří IGEF potvrzují, že používání přístroje Somavedic MEDIC při zdraví škodlivém zatížení vysokofrekvenčním elektromagnetickým zářením, elektrosmogem a geopatogenními zónami vede k prokazatelnému zlepšení variability srdeční frekvence. To má pozitivní vliv na srdeční oběhovou soustavu a snižuje výdaje vegetativního nervového systému na udržení vnitřní rovnováhy.

Pozitivní výsledky ukázalo rovněž testování vlivu přístroje Somavedic MEDIC ve vztahu k zatížení elektrosmogem pomocí analýzy krevních buněk v temném poli; provedené paní Dr. Mirjam Repa Reuss; Centro de Medicina Natural Canarias.

Díky tomu je přístroj Somavedic MEDIC vhodný také jako ochranné opatření při vystavení vysokofrekvenčnímu elektromagnetickému záření, elektrosmogu a působení geopatogenních zón. Používání přístroje Somavedic MEDIC však v případě onemocnění nenahrazuje lékařskou péči.



Přístroj Somavedic MEDIC je oceněn pečeti IGEF na základě licenčního ujednání se společností Internationale Gesellschaft für Elektrosmog-Forschung IGEF, jímž se řídí podmínky používání pečeti IGEF.

Dipl.-BW Wulf-Dietrich Rose
IGEF Certification Centre