

Aufbauanleitung



Stückliste und Montage der Doppelbox

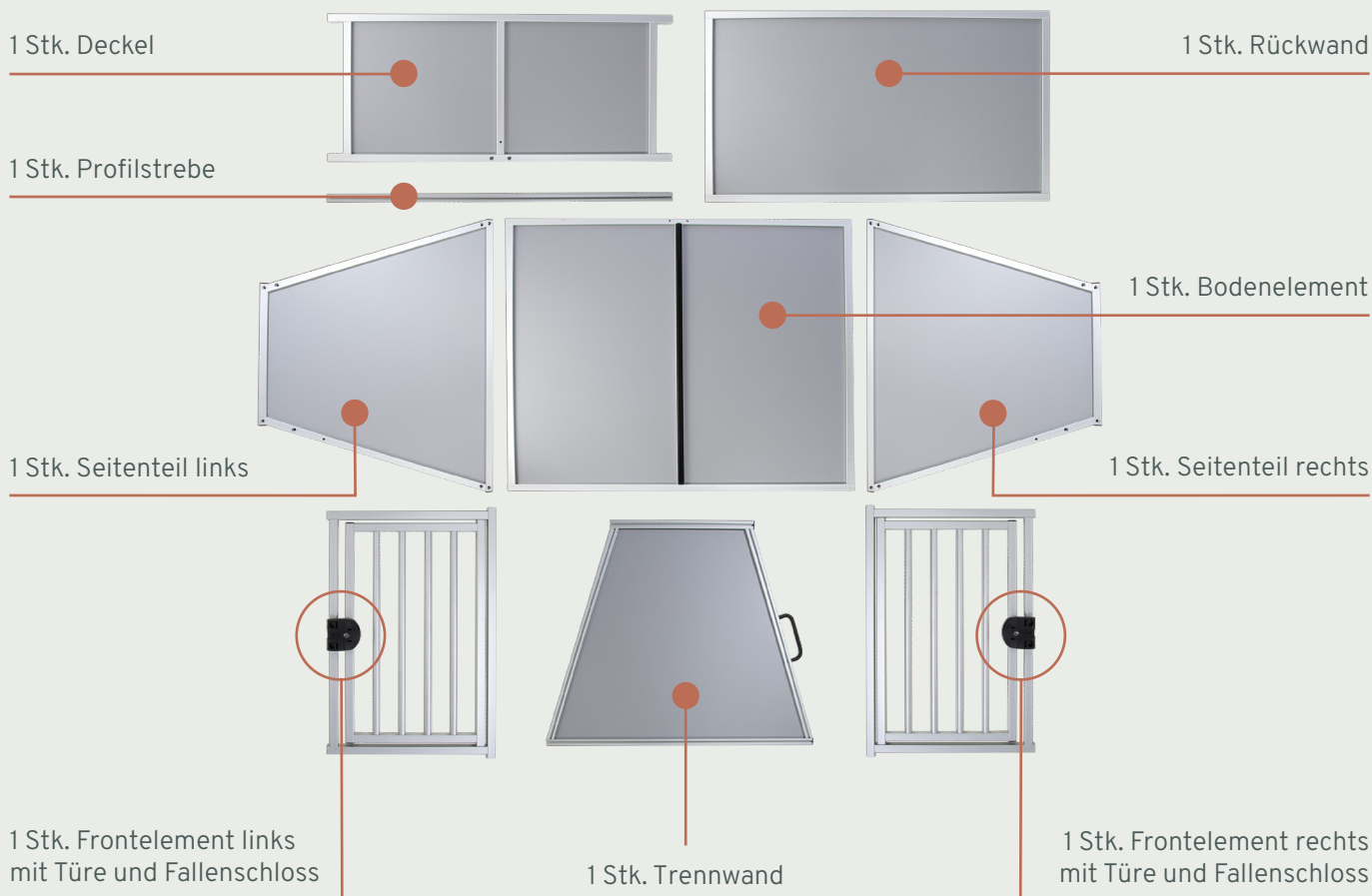


TRAVEL BUDDY

by ALVÁRIS Profile Systems GmbH
Schweizerstrasse 96 / Halle 2
A-6830 Rankweil-Brederis

KONTAKT

hundefreunde@t-buddy.com
+43 (0)5522 73011-100
www.t-buddy.com



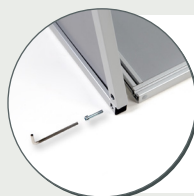
20 Stk. Zylinderkopfschrauben M5x25 mm



1 Stk. Inbusschlüssel SW4



2 Stk. Rändelschrauben M5x25 mm
1 Stk. Rändelschraube M5x40 mm



Zylinderkopfschrauben durch die vorhandenen Bohrungen in die jeweiligen Gewinde einschrauben



Rändelschraube (M5x40 mm) zum Klemmen der Trennwand in vorhandenes Gewinde M5 oben am Deckel

Aufbauanleitung



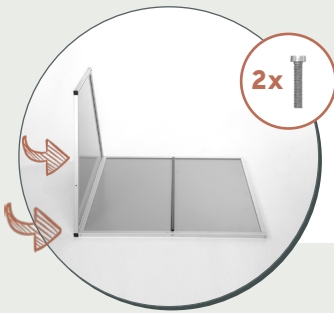
Reihenfolge der Montage

TRAVEL BUDDY

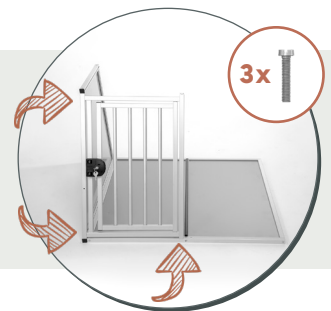
by ALVÁRIS Profile Systems GmbH
Schweizerstrasse 96 / Halle 2
A-6830 Rankweil-Brederis

KONTAKT

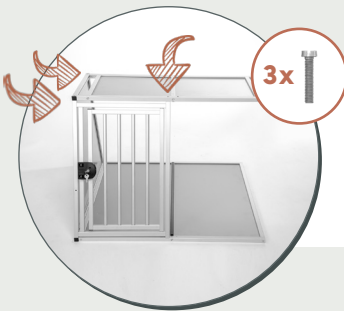
hundefreunde@t-buddy.com
+43 (0)5522 73011-100
www.t-buddy.com



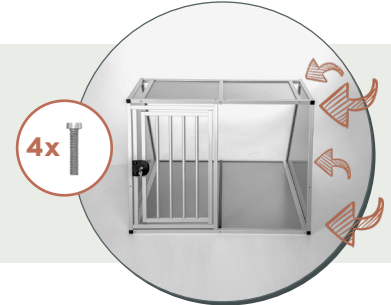
1. Bodenelement mit Seitenteil links



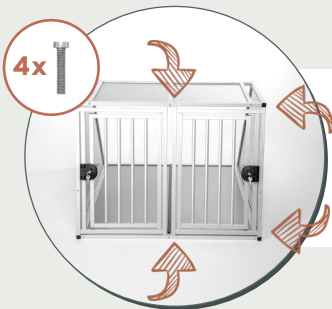
2. Bodenelement und Seitenelement links mit Frontelement links



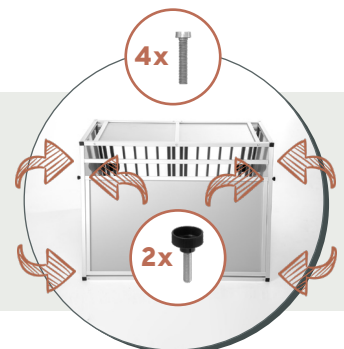
3. Seitenelement links und Frontelement links mit Deckel



4. Bodenelement und Deckel mit Seitenelement rechts
Schrauben nur leichtanziehen



5. Bodenelement, Seitenelement rechts und Deckel und mit Frontelement rechts



6. Seitenelemente links und rechts mit Rückwand (Notausstieg) und Profilstrebe
Rändelschrauben M5x25 mm



7. Trennwand in Führungsleisten oben und unten einfügen und einschieben
Rändelschraube M5x40 mm

8. Alle Schrauben nochmals mit Inbusschlüssel nachziehen