

Electroválvula 2 vías

Acción Directa

Cuerpo Acero Inoxidable 304

Sello Viton

Alto flujo

Bobina a Prueba de Explosión.

Alta temperatura

Normalmente cerrada

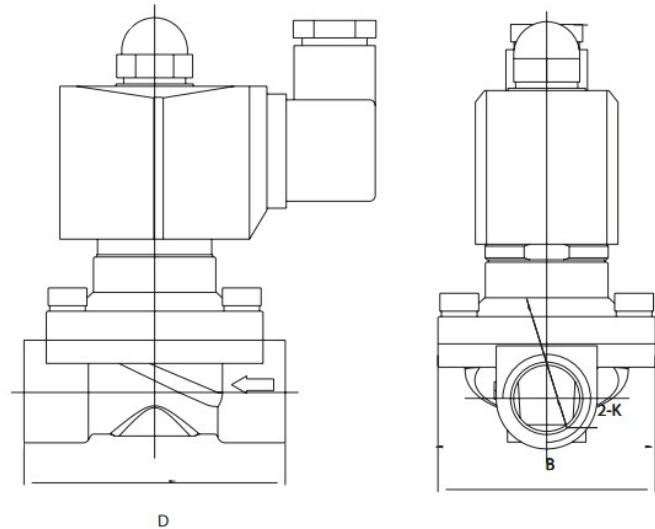
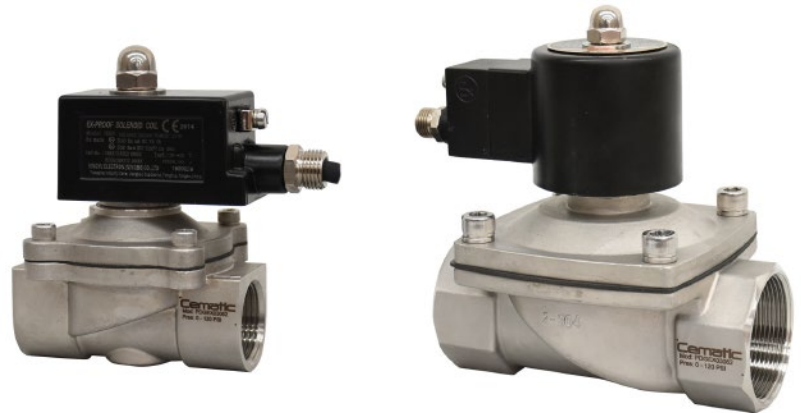
Presión de trabajo:

Aire 0-1.0, Agua 0-0.7, Aceite 0-0.7

Maxima presión de trabajo 1.0 MPa 150 Psi.

Temperatura de trabajo: -5°C a 180°C

Aceite 150°C, Agua 150°C, Vapor 180°C



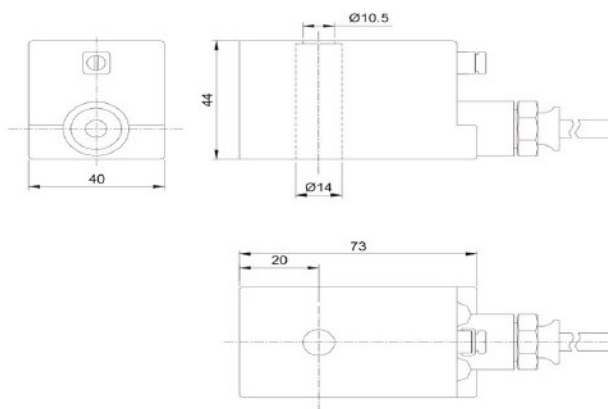
B	D	K
56	69	3/8"
56	69	1/2"
55	73	3/4"
78	99	1"
93	24	1-1/4"
93	124	1-1/2"
124	175	2"



### Especificación de la Bobina para 1/2", 3/4" y 1":

Voltaje Normal:	24 VDC 110 VAC 220 VAC	
Consumo Eléctrico:	AC	23 VA
	DC	13 W
Certificado de Ex-proof:	Ex mb I Mb	
	Ex mb II T4 Gb	
	DIP A20 TA T4	
Tipo de Conexión:	Conexión tipo cable	

### Dimensiones:



### Especificación de la Bobina para 1-1/2" y 2":

Voltaje Normal:	24 VDC 110 VAC 220 VAC	
Consumo Eléctrico:	AC	18 VA
	DC	17 W
Certificado de Ex-proof:	Ex mb I Mb	
	Ex mb II T4 Gb	
	DIP A20 TA T4	
Tipo de Conexión:	Conexión tipo cable	

### Dimensiones:

