

## papier peint *Belle-épine*

MFW20IAACC055

Largeur 139cm, Hauteur 340cm

Composition 64% coton, 36% viscose sur TNT



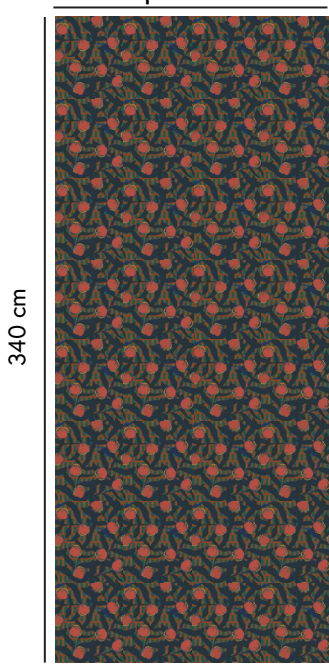
Notice de pose

Nous vous conseillons de faire appel à un service de poseur professionnel.

1. Procéder à l'émargement du revêtement en vérifiant le raccordement des lés.
2. Le support doit être plan, lisse, sain, sec, propre, solide, dégraissé, dépoussiéré ayant une porosité normale. Éliminer les peintures écaillées ou mal adhérentes, réaliser des travaux d'enduisage si nécessaire.
3. Sur l'ensemble des fonds (type plâtre, plaque de plâtre, enduit, bois...), nous conseillons l'application d'une impression glycérophtalique afin d'obtenir une porosité normale.
4. Réaliser les aplombs puis encoller le mur avec une colle de type OVALIT ULTRA et appliquer les lés bord à bord sans chevauchement à l'aide d'un balai de tapissier.
5. Maroufler en veillant à bien chasser les bulles d'air sans exagération afin de ne pas déformer le revêtement. Araser les extrémités des lés.

Le papier-peint *Belle-épine* a été conçu à partir d'un motif qui se répète tous les 42,5cm.

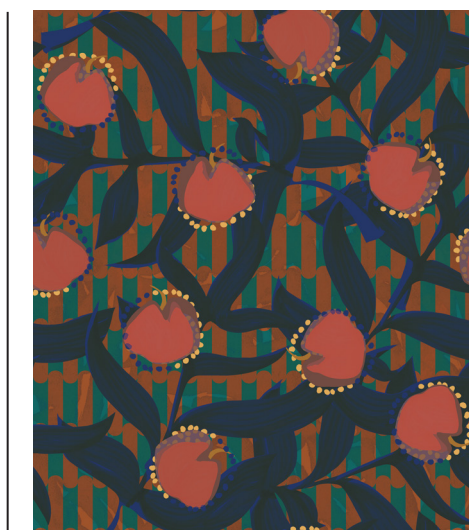
1 x panneau



340 cm

139 cm

Le motif



42,5 cm

34 cm

N'hésitez pas à nous consulter en cas de doute ou pour des informations complémentaires

[customer@maison-matisse.com](mailto:customer@maison-matisse.com)

[maison-matisse.com](http://maison-matisse.com)

## papier peint *Belle-épine*

MFW20IAACC056

Largeur 139cm, Hauteur 340cm

Composition 64% coton, 36% viscose sur TNT



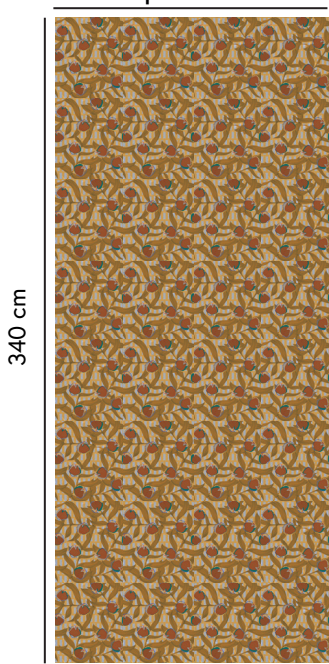
Notice de pose

Nous vous conseillons de faire appel à un service de poseur professionnel.

1. Procéder à l'émargement du revêtement en vérifiant le raccordement des lés.
2. Le support doit être plan, lisse, sain, sec, propre, solide, dégraissé, dépoussiéré ayant une porosité normale. Éliminer les peintures écaillées ou mal adhérentes, réaliser des travaux d'enduisage si nécessaire.
3. Sur l'ensemble des fonds (type plâtre, plaque de plâtre, enduit, bois...), nous conseillons l'application d'une impression glycérophtalique afin d'obtenir une porosité normale.
4. Réaliser les aplombs puis encoller le mur avec une colle de type OVALIT ULTRA et appliquer les lés bord à bord sans chevauchement à l'aide d'un balai de tapissier.
5. Maroufler en veillant à bien chasser les bulles d'air sans exagération afin de ne pas déformer le revêtement. Araser les extrémités des lés.

Le papier-peint *Belle-épine* a été conçu à partir d'un motif qui se répète tous les 42,5cm.

1 x panneau



139 cm

Le motif



34 cm

N'hésitez pas à nous consulter en cas de doute ou pour des informations complémentaires

[customer@maison-matisse.com](mailto:customer@maison-matisse.com)

[maison-matisse.com](http://maison-matisse.com)

## Belle-épine wallpaper

MFW20IAACC055

Width 139cm - 54,7", Height 340cm - 133,9"

Composition 64%cotton, 36%viscose on TNT



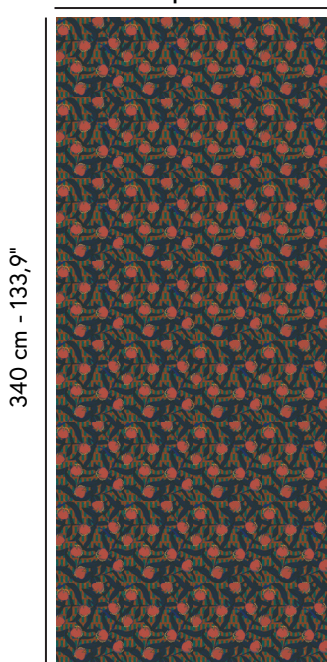
### Installation instructions

We recommend using a professional installation service.

1. Cut the wallpaper to size, making sure to match the pattern between strips.
2. The surface must be flat, smooth, sound, dry, clean, solid, and free of grease and dust with normal porosity. Remove any flaking or poorly adhering paint, apply a plaster coating if needed.
3. We recommend applying an oil-based primer to any type of surface (plaster, sheetrock, coating, wood, etc.) to ensure normal porosity.
4. Draw a plumb line, then apply OVALIT ULTRA or similar paste to the wall and use a wallpaper brush to hang the wallpaper strips edge to edge without overlapping them.
5. Gently smooth out any air bubbles without pushing too hard, so as not to warp the wallpaper. Cut away the edges of the strips.

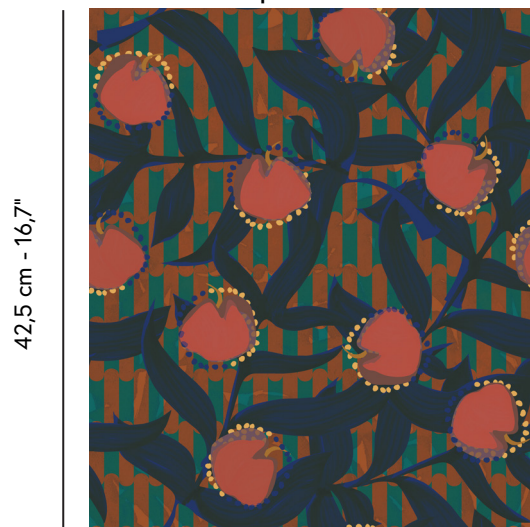
The *Belle-épine* wallpaper features a pattern that repeats every 42,5 cm/16,7".

1 x panel



139cm - 54,7"

pattern



42,5 cm - 16,7"

34 cm - 13,3"

Please get in touch with us if you have any questions or for further information

[customer@maison-matisse.com](mailto:customer@maison-matisse.com)

[maison-matisse.com](http://maison-matisse.com)

## Belle-épine wallpaper

MFW20IAACC056

Width 139cm - 54,7", Height 340cm - 133,9"

Composition 64%cotton, 36%viscose on TNT



### Installation instructions

We recommend using a professional installation service.

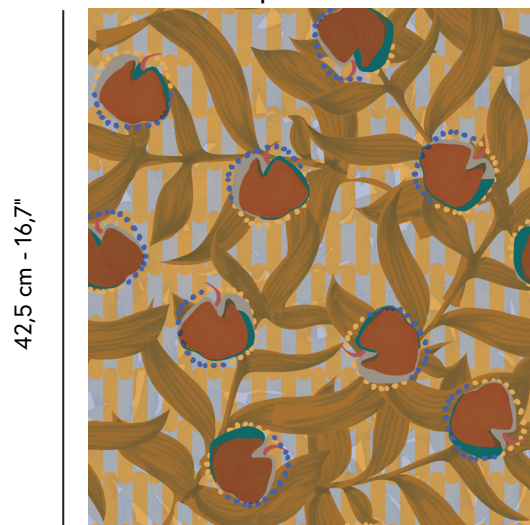
1. Cut the wallpaper to size, making sure to match the pattern between strips.
2. The surface must be flat, smooth, sound, dry, clean, solid, and free of grease and dust with normal porosity. Remove any flaking or poorly adhering paint, apply a plaster coating if needed.
3. We recommend applying an oil-based primer to any type of surface (plaster, sheetrock, coating, wood, etc.) to ensure normal porosity.
4. Draw a plumb line, then apply OVALIT ULTRA or similar paste to the wall and use a wallpaper brush to hang the wallpaper strips edge to edge without overlapping them.
5. Gently smooth out any air bubbles without pushing too hard, so as not to warp the wallpaper. Cut away the edges of the strips.

The *Belle-épine* wallpaper features a pattern that repeats every 42,5 cm/16,7".

1 x panel



pattern



34 cm - 13,3"

Please get in touch with us if you have any questions or for further information

[customer@maison-matisse.com](mailto:customer@maison-matisse.com)

[maison-matisse.com](http://maison-matisse.com)