



MAISON
Matisse

Catalogue Avril 2023

Fidèle à l'esprit de l'artiste, Maison Matisse célèbre la joie de vivre.

Initiée par la quatrième génération de la famille d'Henri Matisse pour célébrer, transmettre et partager l'audace et les valeurs d'un artiste universel, Maison Matisse propose une interprétation en trois dimensions de son univers célébrant les formes et les couleurs.

Chaque collection est inspirée d'un tableau emblématique de l'œuvre d'Henri Matisse pour imaginer une série de pièces originales, produites à l'issue d'un processus de fabrication artisanale minutieux.

In the spirit of the artist, Maison Matisse celebrates 'joie de vivre'!

Initiated by the fourth generation of Henri Matisse's family to celebrate, pass on and share the boldness and values of this universal artist, Maison Matisse offers an interpretation of the painter's creative world, celebrating shapes and colors.

Each collection draws inspiration from one of Henri Matisse's emblematic paintings to create a series of original pieces, which will be produced following a meticulous artisanal fabrication process.

« Mon but est de rendre mon émotion. Cet état d'âme est créé par les objets qui m'entourent et qui réagissent en moi : depuis l'horizon jusqu'à moi-même, y compris moi-même ».

Henri Matisse

«My goal is to convey my emotion. This state of being is created by the objects that surround me and that react through me: from the horizon all the way to myself, including myself.»

Henri Matisse



© Genevieve Lutkin

Collection *Esquisses*

Maison Matisse invite la designer britannique Faye Toogood à interpréter un univers peu connu du maître et que Maison Matisse souhaite mettre en valeur, bien loin des œuvres colorées que nous sommes habitués à voir : ses dessins en noir et blanc.

Ici, le livre qui a inspiré la collection, *Dessins : Thèmes et Variations* (1943) présente 16 thèmes. Pour cette collection, une série spécifique a été choisie : la série G, une œuvre à l'encre de Chine noire sur papier blanc. Toogood a choisi les dessins monochromes comme point de départ pour chercher pour Maison Matisse une nouvelle façon d'interagir avec l'œuvre de l'artiste, en étudiant les dessins et en remplissant des feuilles de papier accordéon de ses propres expériences à l'encre « pour créer ma propre bibliothèque de formes », dit-elle. Il ne s'agit pas, ici, d'une traduction littérale des lignes de l'artiste, mais de l'expression de son geste animé par le même élan et par la même spontanéité.

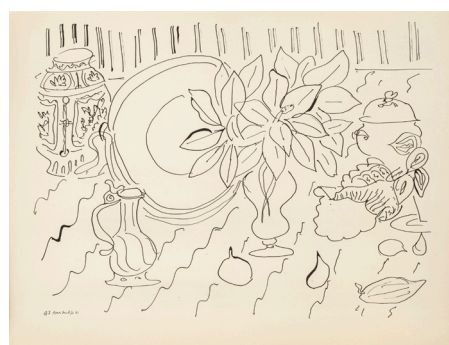
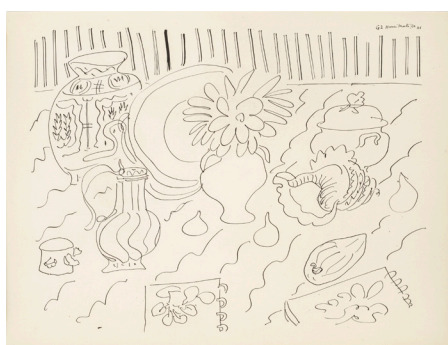
En agrandissant ses formes dessinées, Toogood crée un fauteuil qui rappelle les éléments de la nature morte – un potiron, un vase, un pichet... Les géométries puissantes de la designer sont adoucies par des matières naturelles et des finitions soignées, avec un fauteuil tapissé main en laine bouclette, un plaid en laine douce, tous fabriqués en Italie par les meilleurs artisans, ainsi que deux tapis épais noué main et un tufté main en utilisant fils non teints. Des traitements artisanaux tempèrent et matifient le bois et le métal de la table basse et de la table d'appoint, également fabriqués en Italie, répondant ainsi à la volonté de Toogood d'imprégner les pièces de confort, ce qui correspond à l'esprit des représentations des intérieurs luxuriants par Henri Matisse.

Maison Matisse invited the British designer Faye Toogood to interpret a least well-known universe of the master, and which Maison Matisse wants to bring out, far removed from the colourful work we are used to seeing. His black and white drawings.

*Here, the book that inspired the collection *Dessins: Thèmes et Variations* (1943) presents 16 themes. For this collection, one specific series has been chosen: the G, a Chinese black ink on white paper.*

Toogood chose the monochrome drawings as her starting point in seeking a fresh way to interact with the artist's body of work for Maison Matisse, studying the drawings and filling sheets of concertina paper with her own experiments in ink "to create my own library of shapes," she says — not a literal translation of the artist's lines, but gestures of expression driven by the same momentum and improvisation.

Enlarging her drawn shapes, Toogood has created an armchair recalling elements of the still-life — a pumpkin, a vase, a pitcher... The designer's potent geometries are softened by natural materials and plush finishes, with an armchair hand-upholstered in bouclé, a blanket in soft wool, all produced in Italy by the best craftspeople, hand-knotted and hand-tufted thick rugs with undyed yarns. Artisan treatments temper and mattify the wood and metal of the coffee table and stool, also made in Italy, responding to Toogood's desire to imbue the creations with comfort, which corresponds to Henri Matisse's own uplifting depictions of lush interiors.



Henri Matisse, *Dessins : Thèmes et Variations*, reproductions, 28,6 x 21,6 cm, Paris, Martin Fabiani, 1943, exemplaire sur Vélín pur fil n°211, Série G © Succession H. Matisse

DESIGN PAR FAYE TOOGOOD

Design by Faye Toogood



Fauteuil Potiron - bouclette
blanc
*Potiron armchair - boucle
white*

MSS23ESFFT001

Longueur : 71 cm
Profondeur : 77 cm
Hauteur : 83 cm
Structure en bois, mousse
(polyuréthane), tissu
coton (55%), laine (28%),
polyamide (11%) et acrylique
(6%)
Fabriqué en Italie

*Lenght: 28"
Width: 30.3"
Height: 32.4"
Wooden structure, foam
(polyurethane), cotton
(55%), wool (28%),
polyamid (11%) and acrylic
(6%) fabric
Made in Italy*



Fauteuil Potiron - bouclette
brun
*Potiron armchair - boucle
brown*

MSS23ESFFT002

Longueur : 71 cm
Profondeur : 77 cm
Hauteur : 83 cm
Structure en bois, mousse
(polyuréthane), tissu
coton (55%), laine (28%),
polyamide (11%) et acrylique
(6%)
Fabriqué en Italie

*Lenght: 28"
Width: 30.3"
Height: 32.4"
Wooden structure, foam
(polyurethane), cotton
(55%), wool (28%),
polyamid (11%) and acrylic
(6%) fabric
Made in Italy*



Fauteuil Potiron - bouclette
noir
*Potiron armchair - boucle
black*

MSS23ESFFT003

Longueur : 71 cm
Profondeur : 77 cm
Hauteur : 83 cm
Structure en bois, mousse
(polyuréthane), tissu
coton (55%), laine (28%),
polyamide (11%) et acrylique
(6%)
Fabriqué en Italie

*Lenght: 28"
Width: 30.3"
Height: 32.4"
Wooden structure, foam
(polyurethane), cotton
(55%), wool (28%),
polyamid (11%) and acrylic
(6%) fabric
Made in Italy*



Plaid Composition
Composition blanket

MSS23ESAFT013

Largeur : 140 cm
Hauteur : 190 cm
63% laine merinos, 23%
mohair et 14% polyamide
Fabriqué en Italie

*Width: 74.8"
Height: 55.1"
60% merino wool, 23%
mohair and 14% polyamid
Made in Italy*



DESIGN PAR FAYE TOOGOOD

Design by Faye Toogood



Table basse Figure - inox
Figure side table - inox

MSS23ESFFT007

Longueur : 121 cm
Largeur : 56 cm
Hauteur : 33 cm
Frêne et acier inoxydable
brossé
Fabriqué en Italie

Length: 47.6"
Width: 22"
Height: 12.9"
Ash and brushed stainless
steel
Made in Italy



Table basse Figure - brun
Figure side table - brown

MSS23ESFFT008

Longueur : 121 cm
Largeur : 56 cm
Hauteur : 33 cm
Frêne et métal peint
Fabriqué en Italie

Length: 47.6"
Width: 22"
Height: 12.9"
Ash and painted metal
Made in Italy



Table d'appoint Lierre -
inox
Lierre side table - inox

MSS23ESFFT004

Longueur : 71 cm
Profondeur : 77 cm
Hauteur : 83 cm
Frêne et acier inoxydable
brossé
Fabriqué en Italie

Length: 16.1"
Width: 16.1"
Height: 17.7"
Ash and brushed stainless
steel
Made in Italy



Table d'appoint Lierre -
brun
Lierre side table - brown

MSS23ESFFT005

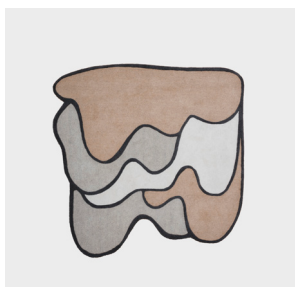
Longueur : 71 cm
Profondeur : 77 cm
Hauteur : 83 cm
Frêne et métal peint
Fabriqué en Italie

Length: 16.1"
Width: 16.1"
Height: 17.7"
Ash and painted metal
Made in Italy



DESIGN PAR FAYE TOOGOOD

Design by Faye Toogood



Tapis forme libre Coquillage
Coquillage freeform rug

MSS23ESRFT010

Longueur : 200cm
Largeur : 200cm
Laine
Tufté main en Inde

Lenght: 78.7"
Width: 78.7"
Wool
Handtufted in India

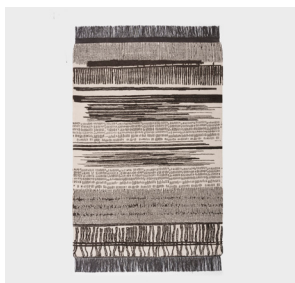


Tapis couloir Tenture
Tenture runner

MSS23ESRFT011

Longueur : 300 cm (340 cm
avec franges)
Largeur : 95 cm
Laine d'Himalaya
Noué main au Népal

*Lenght: 121.7" (137.5" with
fringes)*
Width: 37.4"
Himalayan wool
Handknotted in Nepal



Tapis rectangulaire Tenture
Tenture rectangular rug

MSS23ESRFT012

Longueur : 300 cm (340 cm
avec franges)
Largeur : 203 cm
Laine d'Himalaya
Noué main au Népal

*Lenght: 121.7 (137.5" with
fringes)*
Width: 37.4"
Himalayan wool
Handknotted in Nepal





© Alexis Armanet

Collection *Les Mille et Une Nuits*

Au travers de cette collection, Maison Matisse célèbre une période très importante dans le travail d'Henri Matisse mais aussi dans l'histoire de la peinture : les papiers découpés. L'année 1941 marque un tournant pour Henri Matisse qui parle lui-même d'une seconde vie. Une renaissance qui se déploie tant à un niveau personnel qu'à un niveau artistique, et lui permet d'expérimenter librement et aborder une technique innovante.

Pour rendre hommage à cette période, Maison Matisse crée la collection Les Mille et Une Nuits, inspirée du tableau du même nom et qui se compose de deux pièces imaginées par le duo de designer Formafantasma et de huit pièces créées par Guillaume Delvigne.

Les deux pièces conçues par Formafantasma, un bougeoir et un centre de table, sont réalisées en acier. Leur production nécessite un usinage et un savoir-faire inhabituels pour des pièces de décoration : à partir d'une plaque d'acier, la matière est découpée au laser, pliée, polie, nettoyée et peinte par pulvérisation, afin d'avoir l'aspect le plus lisse possible.

Les pièces créées par Guillaume Delvigne, une ligne d'accessoires de bureau, sont réalisées en liège au Portugal, où la tradition du travail de ce matériau demeure forte. Découpés au laser dans des blocs de matière, les volumes interprètent en trois dimensions les papiers découpés. Le liège - durable, imputrescible et exempt d'ajout de produits chimiques - contribue ici à créer une collection innovante grâce à une application inédite de la couleur qui rend hommage à la liberté d'esprit d'Henri Matisse.

Les couleurs dans lesquelles se déclinent les pièces sont directement tirées de l'œuvre d'Henri Matisse, et développées sur mesure pour Maison Matisse.

Through this collection, Maison Matisse celebrates a very important period in the work of Henri Matisse but also in the history of painting: paper cut-outs. 1941 marked a turning point for Henri Matisse who himself called it a second life. A rebirth that unfolds both on the personal and artistic level, and allows him to freely experiment and tackle an innovative technique.

To pay tribute to Henri Matisse's second life, Maison Matisse creates the collection Les Mille et Une Nuits, inspired by the painting of the same name and composed of two pieces designed by designer duo Formafantasma and eight pieces by Guillaume Delvigne.

The two pieces by Formafantasma, one candleholder and one centerpiece, are made in steel. Their production requires machining and expertise that are unusual for decorative pieces: starting from steel plate, the material is cut using laser technology, bent, polished, cleaned and painted exclusively by spray to ensure the smoothest look possible.

The pieces created by Guillaume Delvigne, a line of desk accessories, are made of cork in Portugal, where the tradition of working this material remains strong. Sliced from blocks of cork, the volumes of the new works are made like a three-dimensional version of the paper-cuts of the artwork. The material — durable, rot-resistant, and free of chemical processes — here contributes to an innovative collection through a ground-breaking application of colour honouring the unbridled originality of Henri Matisse.

The colors in which pieces are declined are directly coming from Henri Matisse artwork and custom-made for Maison Matisse.



Henri Matisse, *Les Mille et Une Nuits* (1950), gouache sur papier découpé et collé, 139,07 x 374,02 cm, Carnegie Museum of Art, Pittsburgh (Etats-Unis): Acquis grâce à la générosité de la Famille Sarah Mellon Scaife, 71.23
© Succession H. Matisse

DESIGN PAR GUILLAUME DELVIGNE

Design by Guillaume Delvigne



Étagère murale Horizon - gris et jaune
Horizon floating shelf - grey and yellow

MFW23MNFGD019

Longueur : 70 cm
Hauteur : 40 cm
Profondeur : 22 cm
Liège recyclé
Fabriqué au Portugal

Length: 27.5"
Height: 15.7"
Depth: 8.7"
Recycled cork
Made in Portugal



Étagère murale Horizon - gris
Horizon floating shelf - grey

MFW23MNFGD020

Longueur : 70 cm
Hauteur : 40 cm
Profondeur : 22 cm
Liège recyclé
Fabriqué au Portugal

Length: 27.5"
Height: 15.7"
Depth: 8.7"
Recycled cork
Made in Portugal



Étagère murale Horizon - gris et vert
Horizon floating shelf - grey and green

MFW23MNFGD021

Longueur : 70 cm
Hauteur : 40 cm
Profondeur : 22 cm
Liège recyclé
Fabriqué au Portugal

Length: 27.5"
Height: 15.7"
Depth: 8.7"
Recycled cork
Made in Portugal



Étagère murale Horizon - gris et rouge
Horizon floating shelf - grey and red

MFW23MNFGD022

Longueur : 70 cm
Hauteur : 40 cm
Profondeur : 22 cm
Liège recyclé
Fabriqué au Portugal

Length: 27.5"
Height: 15.7"
Depth: 8.7"
Recycled cork
Made in Portugal



DESIGN PAR GUILLAUME DELVIGNE

Design by Guillaume Delvigne



Vide poche Crépuscule -
jaune
*Crépuscule change tray -
yellow*

MFW23MNAGD015

Longueur : 24cm
Largeur : 16cm
Hauteur : 3cm
Liège recyclé
Fabriqué au Portugal

Length: 9.4"
Width: 6.3",
Height: 1.2"
*Recycled cork
Made in Portugal*



Vide poche Crépuscule - bleu
*Crépuscule change tray -
blue*

MFW23MNAGD016

Longueur : 24cm
Largeur : 16cm
Hauteur : 3cm
Liège recyclé
Fabriqué au Portugal

Length: 9.4"
Width: 6.3",
Height: 1.2"
*Recycled cork
Made in Portugal*



Plateau Crépuscule - gris
Crépuscule tray - grey

MFW23MNAGD017

Longueur : 45cm
Largeur : 30cm
Hauteur : 3cm
Liège recyclé
Fabriqué au Portugal

Length: 17.7"
Width: 11.8"
Height: 1.2"
*Recycled cork
Made in Portugal*



Plateau Crépuscule - vert
Crépuscule tray - green

MFW23MNAGD018

Longueur : 45cm
Largeur : 30cm
Hauteur : 3cm
Liège recyclé
Fabriqué au Portugal

Length: 17.7"
Width: 11.8"
Height: 1.2"
*Recycled cork
Made in Portugal*



DESIGN PAR GUILLAUME DELVIGNE

Design by Guillaume Delvigne



Tabouret Détour - rouge
Détour stool - red

MFW23MNFGD023

Hauteur : 43cm
Largeur : 40cm
Profondeur : 30cm
Liège recyclé
Fabriqué au Portugal

Height: 16.9"
Width: 15.7",
Depth: 11.8"
Recycled cork
Made in Portugal



Tabouret Détour - vert
Détour stool - green

MFW23MNFGD025

Hauteur : 43cm
Largeur : 40cm
Profondeur : 30cm
Liège recyclé
Fabriqué au Portugal

Height: 16.9"
Width: 15.7",
Depth: 11.8"
Recycled cork
Made in Portugal



Tabouret Détour - gris
Détour stool - grey

MFW23MNFGD024

Hauteur : 43cm
Largeur : 40cm
Profondeur : 30cm
Liège recyclé
Fabriqué au Portugal

Height: 16.9"
Width: 15.7",
Depth: 11.8"
Recycled cork
Made in Portugal



Tabouret Détour -
jaune
*Détour stool -
yellow*

MFW23MNFGD026

Hauteur : 43cm
Largeur : 40cm
Profondeur : 30cm
Liège recyclé
Fabriqué au Portugal

Height: 16.9"
Width: 15.7",
Depth: 11.8"
Recycled cork
Made in Portugal



DESIGN PAR GUILLAUME DELVIGNE

Design by Guillaume Delvigne



Organiseur de bureau Levant
- gris
Levant organizer tray - grey

MFW23MNAGD011

Longueur : 30 cm
Largeur : 10 cm
Hauteur : 3 cm
Liège recyclé
Fabriqué au Portugal

Length: 11.8"
Width: 3.9"
Height: 1.2"
Recycled cork
Made in Portugal



Organiseur de bureau Levant
- vert
Levant organizer tray - green

MFW23MNAGD012

Longueur : 30 cm
Largeur : 10 cm
Hauteur : 3 cm
Liège recyclé
Fabriqué au Portugal

Length: 11.8"
Width: 3.9"
Height: 1.2"
Recycled cork
Made in Portugal



Pot à crayons Levant - rouge
et gris
*Levant pencil holder - red
and grey*

MFW23MNAGD013

Diamètre : 17cm
Hauteur base : 3cm
Diamètre pot : 8,5cm
Hauteur pot : 9cm
Hauteur totale : 11cm
Liège recyclé
Fabriqué au Portugal

Diameter: 6.7"
Height base: 1.2"
Diameter cup: 3.3"
Height cup: 3.5"
Height total: 4.3"
Recycled cork
Made in Portugal



Pot à crayons Levant - bleu
et jaune
*Levant pencil holder - blue
and yellow*

MFW23MNAGD014

Diamètre : 17cm
Hauteur base : 3cm
Diamètre pot : 8,5cm
Hauteur pot : 9cm
Hauteur totale : 11cm
Liège recyclé
Fabriqué au Portugal

Diameter: 6.7"
Height base: 1.2"
Diameter cup: 3.3"
Height cup: 3.5"
Height total: 4.3"
Recycled cork
Made in Portugal



Carnet Détour
Détour notebook

MFW23MNAGD027

Hauteur : 21cm
Largeur : 15cm
Papier, couverture carton et
reliure textile
Fabriqué en Italie

Height: 5.9"
Width: 8.3"
*Paper, cardboard cover
and textile binding*
Made in Italy



Carnet Crépuscule
Crépuscule notebook

MFW23MNAGD028

Hauteur : 21cm
Largeur : 15cm
Papier, couverture carton et
reliure textile
Fabriqué en Italie

Height: 5.9"
Width: 8.3"
*Paper, cardboard cover
and textile binding*
Made in Italy

DESIGN PAR FORMAFANTASMA

Design by Formafantasma



Bougeoir Aube - bleu
Aube candle holder - blue

MSS22MNAFF001

Longueur : 20,5 cm
Largeur : 17,5 cm
Hauteur : 5,5 cm
Acier et aluminium
Fabriqué en Italie

Length: 8"
Width: 6.9"
Height: 2.2"
Steel and aluminium
Made in Italy



Bougeoir Aube - rouge
Aube candle holder - red

MSS22MNAFF002

Longueur : 20,5 cm
Largeur : 17,5 cm
Hauteur : 5,5 cm
Acier et aluminium
Fabriqué en Italie

Length: 8"
Width: 6.9"
Height: 2.2"
Steel and aluminium
Made in Italy



Bougeoir Aube - vert
Aube candle holder - green

MSS22MNAFF003

Longueur : 20,5 cm
Largeur : 17,5 cm
Hauteur : 5,5 cm
Acier et aluminium
Fabriqué en Italie

Length: 8"
Width: 6.9"
Height: 2.2"
Steel and aluminium
Made in Italy



Bougeoir Aube - jaune
Aube candle holder - jaune

MSS22MNAFF004

Longueur : 20,5 cm
Largeur : 17,5 cm
Hauteur : 5,5 cm
Acier et aluminium
Fabriqué en Italie

Length: 8"
Width: 6.9"
Height: 2.2"
Steel and aluminium
Made in Italy



Bougeoir Aube - noir
Aube candle holder - black

MSS22MNAFF005

Longueur : 20,5 cm
Largeur : 17,5 cm
Hauteur : 5,5 cm
Acier et aluminium
Fabriqué en Italie

Length: 8"
Width: 6.9"
Height: 2.2"
Steel and aluminium
Made in Italy



DESIGN PAR FORMAFANTASMA

Design by Formafantasma



Centre de table Aube - bleu
Aube centerpiece - blue

MSS22MNAFF006

Longueur : 40 cm
Largeur : 25 cm
Hauteur : 7,5 cm
Acier
Fabriqué en Italie

Lenght: 15.7"
Width: 9.8"
Height: 2.9"
Steel
Made in Italy

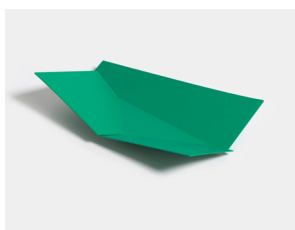


Centre de table Aube - rouge
Aube centerpiece - red

MSS22MNAFF007

Longueur : 40 cm
Largeur : 25 cm
Hauteur : 7,5 cm
Acier
Fabriqué en Italie

Lenght: 15.7"
Width: 9.8"
Height: 2.9"
Steel
Made in Italy

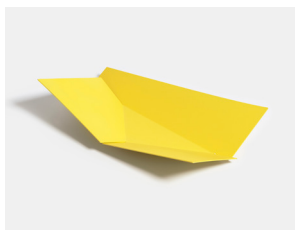


Centre de table Aube - vert
Aube centerpiece - green

MSS22MNAFF008

Longueur : 40 cm
Largeur : 25 cm
Hauteur : 7,5 cm
Acier
Fabriqué en Italie

Lenght: 15.7"
Width: 9.8"
Height: 2.9"
Steel
Made in Italy



Centre de table Aube - jaune
Aube centerpiece - jaune

MSS22MNAFF009

Longueur : 40 cm
Largeur : 25 cm
Hauteur : 7,5 cm
Acier
Fabriqué en Italie

Lenght: 15.7"
Width: 9.8"
Height: 2.9"
Steel
Made in Italy



Centre de table Aube - noir
Aube centerpiece - black

MSS22MNAFF010

Longueur : 40 cm
Largeur : 25 cm
Hauteur : 7,5 cm
Acier
Fabriqué en Italie

Lenght: 15.7"
Width: 9.8"
Height: 2.9"
Steel
Made in Italy





© Alice Cuvelier

Collection *La Musique*

Première collection lancée par Maison Matisse, la collection La Musique, est inspirée du tableau éponyme de Henri Matisse peint en 1939. Après la première partie signée il y a un an par la designer Marta Bakowski, la collection s'enrichit aujourd'hui des nouvelles pièces imaginées par le Studio de création Maison Matisse. Si les deux séries partagent indéniablement un air de famille, la ligne de cette nouvelle gamme se veut plus épurée, fraîche, ludique, comme un appel à l'évasion estivale. Tables d'appoint, gobelets, bougeoirs, chandelles et papiers peints, reprennent subtilement des éléments du tableau mythique, tantôt un motif, tantôt une couleur, ces objets apportent des touches de Matisse dans la vie de tous les jours.

Le motif du grillage, la rondeur des formes et la palette lumineuse du tableau La Musique infusent cette collection qui se concentre sur la décoration d'intérieur et fait la part belle à la céramique.

Fidèle aux mêmes valeurs depuis ses débuts, Maison Matisse continue de faire la part belle aux matières authentiques et à la fabrication artisanale. Un niveau d'exigence qui se traduit dès le toucher : cire ou céramique, finition mate ou brillante, le dessin est directement intégré à la matière, créant des effets de textures où le relief prend tout son sens, soulignant le motif du grillage.

De la même manière, lorsque le doigt effleure le papier peint, il sent les fibres de cette nouvelle matière réalisée à partir du lin.

Encore et toujours, il s'agit d'inscrire la production dans le temps pour promouvoir les valeurs de durabilité et de transmission auxquelles Maison Matisse demeure attachée dans toutes ses collections.

First collection of Maison Matisse, the collection La Musique is inspired by Henri Matisse's eponymous artwork painted in 1939. After the first part designed by Marta Bakowski one year ago, the collection is enriched with new pieces imagined by the Studio Maison Matisse.

The two series definitely have a family resemblance. But the design of the new range aims for freshness and simplicity as a call to get away from it all this summer.

Side tables, cups, candleholders, candles and wallpapers, subtly borrowing from elements in the legendary painting, sometimes as a pattern, sometimes as a colour, these objects add a «Matisse» touch to daily life.

The checked pattern, round shapes and bright colours in the painting La Musique all feature in this first collection, which focuses on interior decoration and gives pride of place to ceramics.

True to its values since the beginning, Maison Matisse is continuing to give pride of place to authentic materials and craftsmanship. The high standards can be appreciated through the sense of touch. Wax or ceramics, matt or gloss finishes, the design is incorporated into the materials, creating relief effects expressing texture to the full and highlighting the checked pattern. In the same way, if you run your fingers across the wallpaper, you feel the fibres of the new material made from linen.

As ever, the aim is to make the production last over time, promoting the values of durability and transmission that are so important to the Maison Matisse in all its collections.



Henri Matisse, *La Musique* (1939),
Albright-Knox Art Gallery -
Buffalo (Etats-Unis)
© Succession H. Matisse

DESIGN PAR MARTA BAKOWSKI

Design by Marta Bakowski



Grand plat creux Harmonie
Harmonie large serving bowl

MFW20LMTMB001

Dimensions : Ø 47 cm
Hauteur : 8 cm
Faïence peinte
à la main
Fabriqué en Italie

Dimensions: Ø 18.5"
Height: 3.1"
Hand-painted
earthenware
Made in Italy



Grand plat Canon
Canon large platter

MFW20LMTMB002

Dimensions : Ø 47 cm
Hauteur : 7,5 cm
Faïence peinte
à la main
Fabriqué en Italie

Dimensions: Ø 18.5"
Height: 3"
Hand-painted
earthenware
Made in Italy



Plat Creux Sol
Sol serving bowl

MFW20LMTMB003

Dimensions : Ø 37 cm
Hauteur : 5,6 cm
Faïence peinte
à la main
Fabriqué en Italie

Dimensions: Ø 14.6"
Height: 2.2"
Hand-painted
earthenware
Made in Italy



Plat Arpège
Arpege platter

MFW20LMTMB004

Dimensions : Ø 37 cm
Hauteur : 7,5 cm
Faïence peinte
à la main
Fabriqué en Italie

Dimensions: Ø 14.6"
Height: 3"
Hand-painted
earthenware
Made in Italy



DESIGN PAR MARTA BAKOWSKI

Design by Marta Bakowski



Cruche Octave
Octave pitcher

MFW20LMTMB008

Dimensions : Ø 21 cm
Hauteur : 37 cm
Largeur : 25,4 cm
Faïence peinte
à la main
Fabriqué en Italie

Dimensions: Ø 8.3"
Height: 14.6"
Width: 10"
Hand-painted
earthenware
Made in Italy



Bouteille Canon
Canon bottle

MFW20LMTMB005

Dimensions : Ø 11,6 cm
Hauteur : 25 cm
Faïence peinte
à la main
Fabriqué en Italie

Dimensions: Ø 4.6"
Height: 9.8"
Hand-painted
earthenware
Made in Italy



Bouteille Harmonie
Harmonie bottle

MFW20LMTMB006

Dimensions : Ø 11,6 cm
Hauteur : 25 cm
Faïence peinte
à la main
Fabriqué en Italie

Dimensions: Ø 4.6"
Height: 9.8"
Hand-painted
earthenware
Made in Italy



Bouteille Sol
Sol bottle

MFW20LMTMB007

Dimensions : Ø 11,6 cm
Hauteur : 25 cm
Faïence peinte
à la main
Fabriqué en Italie

Dimensions: Ø 4.6"
Height: 9.8"
Hand-painted
earthenware
Made in Italy



DESIGN PAR STUDIO MAISON MATISSE

Design by Maison Matisse Studio



Vase Cadence - vert
Cadence Vase -green

MSS21LMAMM015

Hauteur : 27 cm
Diamètre : Ø 13 cm
Céramique
Fabriqué en Italie

Height: 10.6"
Diameter: Ø 5.1"
Ceramic
Made in Italy



Vase Cadence - bleu
Cadence Vase - blue

MSS21LMAMM016

Hauteur : 27 cm
Diamètre : Ø 13 cm
Céramique
Fabriqué en Italie

Height: 10.6"
Diameter: Ø 5.1"
Ceramic
Made in Italy



Vase Cadence - ocre
Cadence Vase - ochre

MSS21LMAMM017

Hauteur : 27 cm
Diamètre : Ø 13 cm
Céramique
Fabriqué en Italie

Height: 10.6"
Diameter: Ø 5.1"
Ceramic
Made in Italy



Table d'appoint Alto - vert, noir
Alto side table - green, black

MSS21LMFMM021

Hauteur : 54 cm
Diamètre du top : Ø 51,6 cm
Diamètre base : Ø 34,5 cm
Céramique
Fabriqué en Italie

Height: 21.3"
Top diameter: Ø 20.3"
Base diameter: Ø 13.6"
Ceramic
Made in Italy



Table d'appoint Alto - ocre, rose
Alto side table - ochre, pink

MSS21LMFMM020

Hauteur : 54 cm
Diamètre du top : Ø 51,6 cm
Diamètre base : Ø 34,5 cm
Céramique
Fabriqué en Italie

Height: 21.3"
Top diameter: Ø 20.3"
Base diameter: 13.6"
Ceramic
Made in Italy



Centre de table Carré - noir, vert
Carré centerpice - black, green

MSS21LMFMM021

Hauteur : 10 cm
Diamètre : Ø 25 cm
Céramique
Fabriqué en Italie

Height: 3.9"
Diameter: Ø 9.8"
Ceramic
Made in Italy



Centre de table Carré - bleu, jaune
Carré centerpice - blue, yellow

MSS21LMFMM020

Hauteur : 54 cm
Diamètre du top : Ø 51,6 cm
Diamètre base : Ø 34,5 cm
Céramique
Fabriqué en Italie

Height: 21.3"
Top diameter: Ø 20.3"
Base diameter: 13.6"
Ceramic
Made in Italy



Centre de table Carré - ocre, rose
Carré centerpice - ochre, pink

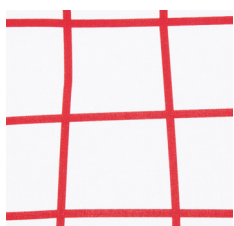
MSS21LMFMM020

Hauteur : 54 cm
Diamètre du top : Ø 51,6 cm
Diamètre base : Ø 34,5 cm
Céramique
Fabriqué en Italie

Height: 21.3"
Top diameter: Ø 20.3"
Base diameter: 13.6"
Ceramic
Made in Italy

DESIGN PAR STUDIO MAISON MATISSE

Design by Maison Matisse Studio

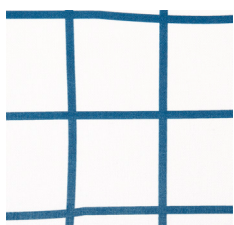


Papier peint Carré -
rouge
*Carré wallpaper -
red*

MSS21LMAMM035

Longueur : 10 m
Largeur : 87 cm
Lin sur intissé
Fabriqué en Italie

*Length: 32.8 ft
Width: 34.2"
Linen on non-woven
Made in Italy*

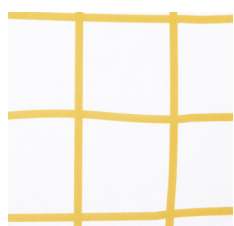


Papier peint Carré -
bleu
*Carré wallpaper -
blue*

MSS21LMAMM036

Longueur : 10 m
Largeur : 87 cm
Lin sur intissé
Fabriqué en Italie

*Length: 32.8 ft
Width: 34.2"
Linen on non-woven
Made in Italy*

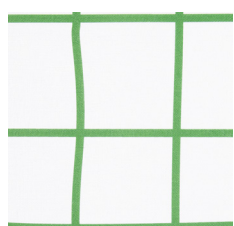


Papier peint Carré -
ocre
*Carré wallpaper -
ochre*

MSS21LMAMM037

Longueur : 10 m
Largeur : 87 cm
Lin sur intissé
Fabriqué en Italie

*Length: 32.8 ft
Width: 34.2"
Linen on non-woven
Made in Italy*



Papier peint Carré -
vert
*Carré wallpaper -
green*

MSS21LMAMM038

Longueur : 10 m
Largeur : 87 cm
Lin sur intissé
Fabriqué en Italie

*Length: 32.8 ft
Width: 34.2"
Linen on non-woven
Made in Italy*





© Alice Cuvelier

Collection *Intérieur aux aubergines*

Un canapé, un fauteuil, un paravent, deux tables basses, un tapis, des papiers peints et des objets de décoration composent cette collection inspirée de la toile emblématique *Intérieur aux aubergines* (1911) et créée en collaboration avec la designer italienne Cristina Celestino. Tel un tableau vivant, ces pièces archétypales interprètent en trois dimensions les éléments marquants de l'œuvre, à travers un jeu d'écrans qui se superposent en profondeur, à l'image de la composition picturale imaginée par Henri Matisse.

En écho au geste de l'artiste, les collections Maison Matisse sont entièrement réalisées à la main, faisant appel aux meilleurs savoir-faire artisanaux. Que ce soit dans la fabrication des meubles en rotin ou dans le tissage des textiles, le papier-peint ou le paravent, ces processus font la richesse de ces pièces et traduisent leur valeur intrinsèque. Ils laissent derrière eux la trace du geste de la main qui transforme tout objet en pièce unique.

*A sofa, an armchair, a folding screen, two coffee tables, a rug, wallpapers and home accessories compose this second permanent collection created in collaboration with the Italian designer Cristina Celestino, and inspired by the iconic still life *Intérieur aux aubergines* (1911), which is regarded as one of Henri Matisse's most decorative paintings. Like a living painting, these archetypal pieces interpret the work's most striking elements in three dimensions, through a set of screens that are superimposed in depth, mirroring the pictorial composition imagined by Henri Matisse.*

Echoing the artist's stroke, the Maison Matisse collections are made entirely by hand, calling upon the best artisanal craftsmanship. From the manufacture of the rattan furniture to the weaving of the textiles used for the seats, the wallpaper or the folding screen, these processes make these pieces valuable and express their intrinsic worth. They leave a trace of the movement of the hand that transforms each object into a unique piece.



Henri Matisse
Intérieur aux aubergines, 1911
Musée de Grenoble
© 2020 Succession Henri Matisse

DESIGN PAR CRISTINA CELESTINO

Design by Cristina Celestino



Paravent Ombrage - naturel
Ombrage screen - natural

MFW20IAFCC002

Hauteur : 162 cm
Largeur : 163 cm
Hêtre, tissu coton (64%) et viscose (36%) tissé sur métier jacquard
Fabriqué en Italie

Height: 63.8"
Width: 64.2"
Beech, cotton fabric (64%) and viscose fabric (36%) woven on a Jacquard loom
Made in Italy



Paravent Reflet - vert
Reflet screen - green

MFW20IAFCC001

Hauteur : 162 cm
Largeur : 163 cm
Hêtre, verre texturé, tissu coton (64%) et viscose (36%) tissé sur métier jacquard
Fabriqué en Italie

Height: 63.8"
Width: 64.2"
Beech, textured glass, cotton fabric (64%) and viscose fabric (36%) woven on a Jacquard loom
Made in Italy



Table ronde Bianca - naturel, bleu
Bianca round table - natural, blue

MFW20IAFCC013

Hauteur : 45 cm
Diamètre : 40 cm
Rotin, céramique
Fabriqué en Italie

Height: 17.7"
Diameter: 15.7"
Rattan, ceramic
Made in Italy



Table ronde Bianca - naturel, ocre
Bianca round table - natural, ochre

MFW21IAFCC074

Hauteur : 45 cm
Diamètre : 40 cm
Rotin, céramique
Fabriqué en Italie

Height: 17.7"
Diameter: 15.7"
Rattan, ceramic
Made in Italy



Table ovale Bianca - naturel, ocre
Bianca oval table - natural, blue

MFW21IAFCC075

Hauteur : 35 cm
Profondeur : 35 cm
Largeur : 60 cm
Rotin, céramique
Fabriqué en Italie

Height: 13.8"
Depth: 13.8"
Width: 23.6"
Rattan, ceramic
Made in Italy



Table ovale Bianca - naturel, ocre
Bianca oval table - natural, ochre

MFW20IAFCC014

Hauteur : 35 cm
Profondeur : 35 cm
Largeur : 60 cm
Rotin, céramique
Fabriqué en Italie

Height: 13.8"
Depth: 13.8"
Width: 23.6"
Rattan, ceramic
Made in Italy

DESIGN PAR CRISTINA CELESTINO

Design by Cristina Celestino



Canapé Colette -
Belle-épine jaune et bleu
*Colette sofa -
Belle-épine yellow and blue*

MFW20IAACC059

Largeur : 165 cm
Hauteur : 60 cm
Profondeur : 65 cm
Rotin, tissu coton (64%)
et viscose (36%) tissé sur
métier jacquard
Fabriqué en Italie

Width: 65"
Height: 23.6"
Depth: 25.6"
Rattan, cotton fabric (64%)
and viscose fabric (36%)
woven on a Jacquard loom
Made in Italy



Canapé Colette -
Belle-épine vert et jaune
*Colette sofa -
Belle-épine green and
yellow*

MFW20IAACC060

Largeur : 165 cm
Hauteur : 60 cm
Profondeur : 65 cm
Rotin, tissu coton (64%)
et viscose (36%) tissé sur
métier jacquard
Fabriqué en Italie

Width: 65"
Height: 23.6"
Depth: 25.6"
Rattan, cotton fabric (64%)
and viscose fabric (36%)
woven on a Jacquard loom
Made in Italy



Canapé Colette -
uni bleu
*Colette sofa -
plain blue*

MFW21IAFCC105

Largeur : 165 cm
Hauteur : 60 cm
Profondeur : 65 cm
Rotin, tissu coton (64%)
et viscose (36%) tissé sur
métier jacquard
Fabriqué en Italie

Width: 65"
Height: 23.6"
Depth: 25.6"
Rattan, cotton fabric (64%)
and viscose fabric (36%)
woven on a Jacquard loom
Made in Italy



Canapé Colette -
Belle-épine jaune et uni
bleu
*Colette sofa -
Belle-épine yellow and
plain blue*

MFW21IAFCC108

Largeur : 165 cm
Hauteur : 60 cm
Profondeur : 65 cm
Rotin, tissu coton (64%)
et viscose (36%) tissé sur
métier jacquard
Fabriqué en Italie

Width: 65"
Height: 23.6"
Depth: 25.6"
Rattan, cotton fabric (64%)
and viscose fabric (36%)
woven on a Jacquard loom
Made in Italy



DESIGN PAR CRISTINA CELESTINO

Design by Cristina Celestino



Canapé Colette -
uni vert
*Colette sofa -
plain green*

MFW21IAFCC103

Largeur : 165 cm
Hauteur : 60 cm
Profondeur : 65 cm
Rotin, tissu coton (64%)
et viscose (36%) tissé sur
métier jacquard
Fabriqué en Italie

Width: 65"
Height: 23.6"
Depth: 25.6"
Rattan, cotton fabric (64%)
and viscose fabric (36%)
woven on a Jacquard loom
Made in Italy



Canapé Colette -
uni jaune et vert
*Colette sofa -
plain yellow and green*

MFW21IAFCC107

Largeur : 165 cm
Hauteur : 60 cm
Profondeur : 65 cm
Rotin, tissu coton (64%)
et viscose (36%) tissé sur
métier jacquard
Fabriqué en Italie

Width: 65"
Height: 23.6"
Depth: 25.6"
Rattan, cotton fabric (64%)
and viscose fabric (36%)
woven on a Jacquard loom
Made in Italy



Canapé Colette -
Belle-épine vert et uni vert
*Colette sofa -
Belle-épine green and plain
green*

MFW21IAFCC109

Largeur : 165 cm
Hauteur : 60 cm
Profondeur : 65 cm
Rotin, tissu coton (64%)
et viscose (36%) tissé sur
métier jacquard
Fabriqué en Italie

Width: 65"
Height: 23.6"
Depth: 25.6"
Rattan, cotton fabric (64%)
and viscose fabric (36%)
woven on a Jacquard loom
Made in Italy



Canapé Colette -
uni jaune
*Colette sofa -
plain yellow*

MFW21IAFCC104

Largeur : 165 cm
Hauteur : 60 cm
Profondeur : 65 cm
Rotin, tissu coton (64%)
et viscose (36%) tissé sur
métier jacquard
Fabriqué en Italie

Width: 65"
Height: 23.6"
Depth: 25.6"
Rattan, cotton fabric (64%)
and viscose fabric (36%)
woven on a Jacquard loom
Made in Italy



Canapé Colette -
uni vert et jaune
*Colette sofa -
plain green and yellow*

MFW21IAFCC106

Largeur : 165 cm
Hauteur : 60 cm
Profondeur : 65 cm
Rotin, tissu coton (64%)
et viscose (36%) tissé sur
métier jacquard
Fabriqué en Italie

Width: 65"
Height: 23.6"
Depth: 25.6"
Rattan, cotton fabric (64%)
and viscose fabric (36%)
woven on a Jacquard loom
Made in Italy



Canapé Colette -
Belle-épine vert et uni
jaune
*Colette sofa -
Belle-épine green and plain
yellow*

MFW21IAFCC110

Largeur : 165 cm
Hauteur : 60 cm
Profondeur : 65 cm
Rotin, tissu coton (64%)
et viscose (36%) tissé sur
métier jacquard
Fabriqué en Italie

Width: 65"
Height: 23.6"
Depth: 25.6"
Rattan, cotton fabric (64%)
and viscose fabric (36%)
woven on a Jacquard loom
Made in Italy

DESIGN PAR CRISTINA CELESTINO

Design by Cristina Celestino



Fauteuil Colette -
Belle-épine jaune et bleu
*Colette armchair -
Belle-épine yellow and blue*

MFW20IAACC057

Largeur : 60 cm
Hauteur : 60 cm
Profondeur : 65 cm
Rotin, tissu coton (64%)
et viscose (36%) tissé sur
métier jacquard
Fabriqué en Italie

*Width: 23.6"
Height: 23.6"
Depth: 25.6"
Rattan, cotton fabric (64%)
and viscose fabric (36%)
woven on a Jacquard loom
Made in Italy*



Fauteuil Colette -
Belle-épine vert et jaune
*Colette armchair -
Belle-épine green and yellow*

MFW20IAACC058

Largeur : 60 cm
Hauteur : 60 cm
Profondeur : 65 cm
Rotin, tissu coton (64%)
et viscose (36%) tissé sur
métier jacquard
Fabriqué en Italie

*Width: 23.6"
Height: 23.6"
Depth: 25.6"
Rattan, cotton fabric (64%)
and viscose fabric (36%)
woven on a Jacquard loom
Made in Italy*



Fauteuil Colette -
uni jaune
*Colette armchair -
plain yellow*

MFW21IAFCC096

Largeur : 60 cm
Hauteur : 60 cm
Profondeur : 65 cm
Rotin, tissu coton (64%)
et viscose (36%) tissé sur
métier jacquard
Fabriqué en Italie

*Width: 23.6"
Height: 23.6"
Depth: 25.6"
Rattan, cotton fabric (64%)
and viscose fabric (36%)
woven on a Jacquard loom
Made in Italy*



Fauteuil Colette -
uni vert et jaune
*Colette armchair -
plain green and yellow*

MFW21IAFCC101

Largeur : 60 cm
Hauteur : 60 cm
Profondeur : 65 cm
Rotin, tissu coton (64%)
et viscose (36%) tissé sur
métier jacquard
Fabriqué en Italie

*Width: 23.6"
Height: 23.6"
Depth: 25.6"
Rattan, cotton fabric (64%)
and viscose fabric (36%)
woven on a Jacquard loom
Made in Italy*



Fauteuil Colette -
Belle-épine vert et uni jaune
*Colette armchair -
Belle-épine green and plain
yellow*

MFW21IAFCC099

Largeur : 60 cm
Hauteur : 60 cm
Profondeur : 65 cm
Rotin, tissu coton (64%)
et viscose (36%) tissé sur
métier jacquard
Fabriqué en Italie

*Width: 23.6"
Height: 23.6"
Depth: 25.6"
Rattan, cotton fabric (64%)
and viscose fabric (36%)
woven on a Jacquard loom
Made in Italy*



Fauteuil Colette -
uni vert
*Colette armchair -
plain green*

MFW21IAFCC095

Largeur : 60 cm
Hauteur : 60 cm
Profondeur : 65 cm
Rotin, tissu coton (64%)
et viscose (36%) tissé sur
métier jacquard
Fabriqué en Italie

*Width: 23.6"
Height: 23.6"
Depth: 25.6"
Rattan, cotton fabric (64%)
and viscose fabric (36%)
woven on a Jacquard loom
Made in Italy*

DESIGN PAR CRISTINA CELESTINO

Design by Cristina Celestino



Fauteuil Colette -
uni jaune et vert
*Colette armchair -
plain yellow and green*

MFW21IAFCC102

Largeur : 60 cm
Hauteur : 60 cm
Profondeur : 65 cm
Rotin, tissu coton (64%)
et viscose (36%) tissé sur
métier jacquard
Fabriqué en Italie

Width: 23.6"
Height: 23.6"
Depth: 25.6"
Rattan, cotton fabric (64%)
and viscose fabric (36%)
woven on a Jacquard loom
Made in Italy



Fauteuil Colette -
Belle-épine vert et uni vert
*Colette armchair -
Belle-épine green and plain
green*

MFW21IAFCC098

Largeur : 60 cm
Hauteur : 60 cm
Profondeur : 65 cm
Rotin, tissu coton (64%)
et viscose (36%) tissé sur
métier jacquard
Fabriqué en Italie

Width: 23.6"
Height: 23.6"
Depth: 25.6"
Rattan, cotton fabric (64%)
and viscose fabric (36%)
woven on a Jacquard loom
Made in Italy



Fauteuil Colette -
uni bleu
*Colette armchair -
plain blue*

MFW21IAFCC097

Largeur : 60 cm
Hauteur : 60 cm
Profondeur : 65 cm
Rotin, tissu coton (64%)
et viscose (36%) tissé sur
métier jacquard
Fabriqué en Italie

Width: 23.6"
Height: 23.6"
Depth: 25.6"
Rattan, cotton fabric (64%)
and viscose fabric (36%)
woven on a Jacquard loom
Made in Italy



Fauteuil Colette -
Belle-épine jaune et uni bleu
*Colette armchair -
Belle-épine yellow and plain
blue*

MFW21IAFCC100

Largeur : 60 cm
Hauteur : 60 cm
Profondeur : 65 cm
Rotin, tissu coton (64%)
et viscose (36%) tissé sur
métier jacquard
Fabriqué en Italie

Width: 23.6"
Height: 23.6"
Depth: 25.6"
Rattan, cotton fabric (64%)
and viscose fabric (36%)
woven on a Jacquard loom
Made in Italy



DESIGN PAR CRISTINA CELESTINO

Design by Cristina Celestino

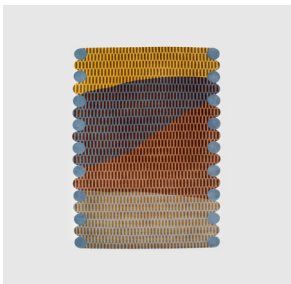


Tapis Paysage au soleil
Paysage au soleil carpet

MFW20IARCC066

Longueur : 280 cm
Largeur : 190 cm
Noué main, base de coton,
laine d'Himalaya et soie
125 000 noeuds/m2
Fabriqué au Népal

Length: 110.2"
Width: 74.8"
Hand knotted, cotton wave,
Himalayan wool and silk pile
11,600 knots/ft.sq
Made in Nepal

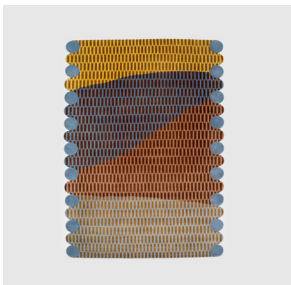


Tapis Paysage au soleil
Paysage au soleil carpet

MFW20IARCC021

Longueur : 320 cm
Largeur : 220 cm
Noué main, base de coton,
laine d'Himalaya et soie
125 000 noeuds/m2
Fabriqué au Népal

Length: 126"
Width: 86.6"
Hand knotted, cotton wave,
Himalayan wool and silk pile
11,600 knots/ft.sq
Made in Nepal



Tapis Paysage au soleil
Paysage au soleil carpet

MFW20IARCC022

Longueur : 400 cm
Largeur : 275 cm
Noué main, base de coton,
laine d'Himalaya et soie
125 000 noeuds/m2
Fabriqué au Népal

Length: 157.5"
Width: 108.3"
Hand knotted, cotton wave,
Himalayan wool and silk pile
11,600 knots/ft.sq
Made in Nepal



Tapis Paysage le soir
Paysage le soir carpet

MFW20IARCC067

Longueur : 280 cm
Largeur : 190 cm
Noué main, base de coton,
laine d'Himalaya et soie
125 000 noeuds/m2
Fabriqué au Népal

Length: 110.2"
Width: 74.8"
Hand knotted, cotton wave,
Himalayan wool and silk pile
11,600 knots/ft.sq
Made in Nepal



Tapis Paysage le soir
Paysage le soir carpet

MFW20IARCC023

Longueur : 320 cm
Largeur : 220 cm
Noué main, base de coton,
laine d'Himalaya et soie
125 000 noeuds/m2
Fabriqué au Népal

Length: 126"
Width: 86.6"
Hand knotted, cotton wave,
Himalayan wool and silk pile
11,600 knots/ft.sq
Made in Nepal



Tapis Paysage le soir
Paysage le soir carpet

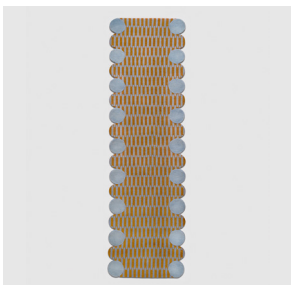
MFW20IARCC024

Longueur : 400 cm
Largeur : 275 cm
Noué main, base de coton,
laine d'Himalaya et soie
125 000 noeuds/m2
Fabriqué au Népal

Length: 157.5"
Width: 108.3"
Hand knotted, cotton wave,
Himalayan wool and silk pile
11,600 knots/ft.sq
Made in Nepal

DESIGN PAR CRISTINA CELESTINO

Design by Cristina Celestino

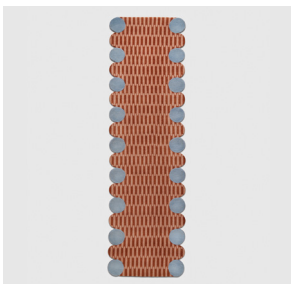


Tapis couloir Paysage au soleil -
bleu ciel, vert kaki
*Paysage au soleil corridor carpet -
sky blue, khaki green*

MFW20IARCC042

Longueur : 320 cm
Largeur : 90 cm
Noué main, base de coton,
laine d'Himalaya et soie
125 000 noeuds/m2
Fabriqué au Népal

Length: 126"
Width: 35.4"
*Hand knotted, cotton wave,
Himalayan wool and silk pile
11,600 knots/ft.sq
Made in Nepal*

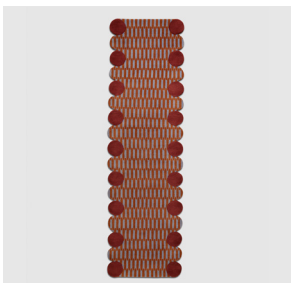


Tapis couloir Paysage au soleil -
poudre, marron
*Paysage au soleil corridor carpet -
powder, brown*

MFW20IARCC043

Longueur : 320 cm
Largeur : 90 cm
Noué main, base de coton,
laine d'Himalaya et soie
125 000 noeuds/m2
Fabriqué au Népal

Length: 126"
Width: 35.4"
*Hand knotted, cotton wave,
Himalayan wool and silk pile
11,600 knots/ft.sq
Made in Nepal*



Tapis couloir Paysage le soir -
bleu ciel, marron
*Paysage le soir corridor carpet -
sky blue, brown*

MFW20IARCC044

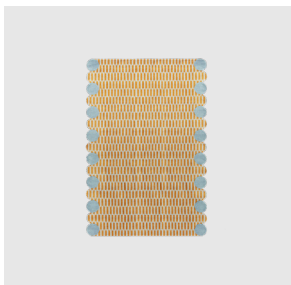
Longueur : 320 cm
Largeur : 90 cm
Noué main, base de coton,
laine d'Himalaya et soie
125 000 noeuds/m2
Fabriqué au Népal

Length: 126"
Width: 35.4"
*Hand knotted, cotton wave,
Himalayan wool and silk pile
11,600 knots/ft.sq
Made in Nepal*



DESIGN PAR CRISTINA CELESTINO

Design by Cristina Celestino

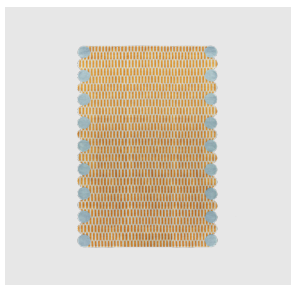


Tapis Paysage au soleil -
bleu ciel/vert kaki
*Paysage au soleil carpet -
sky blue/khaki green*

MFW22IARCC114

Longueur : 280 cm
Largeur : 190 cm
Noué main, base de coton,
laine d'Himalaya et soie
125 000 noeuds/m²
Fabriqué au Népal

*Length: 110.2"
Width: 74.8"
Hand knotted, cotton wave,
Himalayan wool and silk pile
11,600 knots/ft.sq
Made in Nepal*

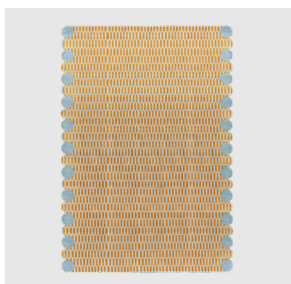


Tapis Paysage au soleil -
bleu ciel/vert kaki
*Paysage au soleil carpet -
sky blue/khaki green*

MFW22IARCC115

Longueur : 320 cm
Largeur : 220 cm
Noué main, base de coton,
laine d'Himalaya et soie
125 000 noeuds/m²
Fabriqué au Népal

*Length: 126"
Width: 86.6"
Hand knotted, cotton wave,
Himalayan wool and silk pile
11,600 knots/ft.sq
Made in Nepal*

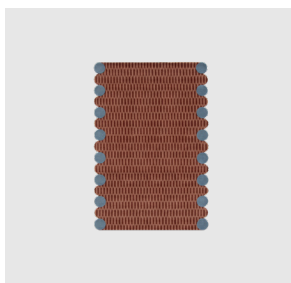


Tapis Paysage au soleil -
bleu ciel/vert kaki
*Paysage au soleil carpet -
sky blue/khaki green*

MFW22IARCC116

Longueur : 400 cm
Largeur : 275 cm
Noué main, base de coton,
laine d'Himalaya et soie
125 000 noeuds/m²
Fabriqué au Népal

*Length: 157.5"
Width: 108.3"
Hand knotted, cotton wave,
Himalayan wool and silk pile
11,600 knots/ft.sq
Made in Nepal*

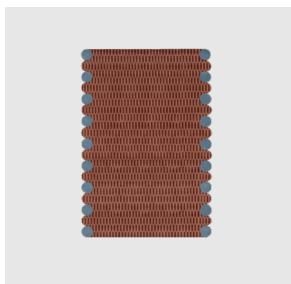


Tapis Paysage au soleil -
poudre/marron
*Paysage au soleil carpet -
powder/brown*

MFW22IARCC117

Longueur : 280 cm
Largeur : 190 cm
Noué main, base de coton,
laine d'Himalaya et soie
125 000 noeuds/m²
Fabriqué au Népal

*Length: 110.2"
Width: 74.8"
Hand knotted, cotton wave,
Himalayan wool and silk pile
11,600 knots/ft.sq
Made in Nepal*



Tapis Paysage au soleil -
poudre/marron
*Paysage au soleil carpet -
powder/brown*

MFW22IARCC118

Longueur : 320 cm
Largeur : 220 cm
Noué main, base de coton,
laine d'Himalaya et soie
125 000 noeuds/m²
Fabriqué au Népal

*Length: 126"
Width: 86.6"
Hand knotted, cotton wave,
Himalayan wool and silk pile
11,600 knots/ft.sq
Made in Nepal*



Tapis Paysage au soleil -
poudre/marron
*Paysage au soleil carpet -
powder/brown*

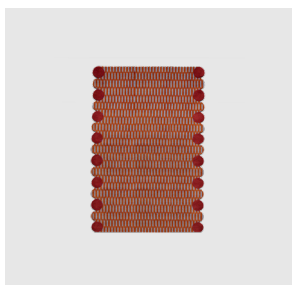
MFW22IARCC119

Longueur : 400 cm
Largeur : 275 cm
Noué main, base de coton,
laine d'Himalaya et soie
125 000 noeuds/m²
Fabriqué au Népal

*Length: 157.5"
Width: 108.3"
Hand knotted, cotton wave,
Himalayan wool and silk pile
11,600 knots/ft.sq
Made in Nepal*

DESIGN PAR CRISTINA CELESTINO

Design by Cristina Celestino

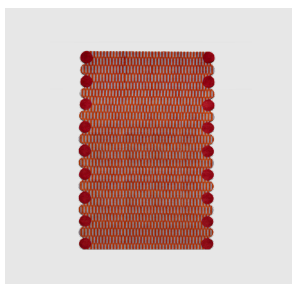


Tapis Paysage le soir - bleu
ciel/marron
*Paysage le soir carpet -
sky blue/brown*

MFW22IARCC120

Longueur : 280 cm
Largeur : 190 cm
Noué main, base de coton,
laine d'Himalaya et soie
125 000 noeuds/m²
Fabriqué au Népal

*Length: 110.2"
Width: 74.8"
Hand knotted, cotton wave,
Himalayan wool and silk pile
11,600 knots/ft.sq
Made in Nepal*

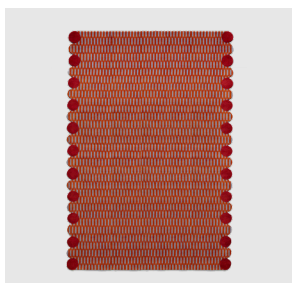


Tapis Paysage le soir - bleu
ciel/marron
*Paysage le soir carpet -
sky blue/brown*

MFW22IARCC121

Longueur : 320 cm
Largeur : 220 cm
Noué main, base de coton,
laine d'Himalaya et soie
125 000 noeuds/m²
Fabriqué au Népal

*Length: 126"
Width: 86.6"
Hand knotted, cotton wave,
Himalayan wool and silk pile
11,600 knots/ft.sq
Made in Nepal*



Tapis Paysage le soir - bleu
ciel/marron
*Paysage le soir carpet -
sky blue/brown*

MFW22IARCC122

Longueur : 400 cm
Largeur : 275 cm
Noué main, base de coton,
laine d'Himalaya et soie
125 000 noeuds/m²
Fabriqué au Népal

*Length: 157.5"
Width: 108.3"
Hand knotted, cotton wave,
Himalayan wool and silk pile
11,600 knots/ft.sq
Made in Nepal*



DESIGN PAR CRISTINA CELESTINO

Design by Cristina Celestino



Vase Septembre -
vert
*Septembre vase -
green*

MFW20IAACC033

Hauteur : 20 cm
Diamètre : 13 cm
Métal, hêtre, verre
- vase intérieur
H 8cm Ø 9cm
Fabriqué en Italie

*Height: 7.9"
Diameter: 5.1"
Metal, beech, glass
- inner vase
H 3.1" Ø 3.5"
Made in Italy*



Vase Septembre -
vert
*Septembre vase -
green*

MFW20IAACC035

Hauteur : 26 cm
Diamètre : 13 cm
Métal, hêtre, verre
- vase intérieur
H 8cm Ø 9cm
Fabriqué en Italie

*Height: 10.2"
Diameter: 5.1"
Metal, beech, glass
- inner vase
H 3.1" Ø 3.5"
Made in Italy*



Vase Septembre -
vert
*Septembre vase -
green*

MSS21IAACC072

Hauteur : 34,5 cm
Diamètre : 17,5 cm
Métal, hêtre, verre
- vase intérieur
H 11,5cm Ø 12cm
Fabriqué en Italie

*Height: 13.6"
Diameter: 6.9"
Metal, beech, glass
- inner vase
H 4.5" Ø 4.7"
Made in Italy*



Vase Septembre -
rose
*Septembre vase -
pink*

MFW20IAACC034

Hauteur : 20 cm
Diamètre : 13 cm
Métal, hêtre, verre
- vase intérieur
H 8cm Ø 9cm
Fabriqué en Italie

*Height: 7.9"
Diameter: 5.1"
Metal, beech, glass
- inner vase
H 3.1" Ø 3.5"
Made in Italy*



Vase Septembre -
rose
*Septembre vase -
pink*

MFW20IAACC036

Hauteur : 26 cm
Diamètre : 13 cm
Métal, hêtre, verre
- vase intérieur
H 8cm Ø 9cm
Fabriqué en Italie

*Height: 10.2"
Diameter: 5.1"
Metal, beech, glass
- inner vase
H 3.1" Ø 3.5"
Made in Italy*



Vase Septembre -
rose
*Septembre vase -
pink*

MSS21IAACC073

Hauteur : 34,5 cm
Diamètre : 17,5 cm
Métal, hêtre, verre
- vase intérieur
H 11,5cm Ø 12cm
Fabriqué en Italie

*Height: 13.6"
Diameter: 6.9"
Metal, beech, glass
- inner vase
H 4.5" Ø 4.7"
Made in Italy*

DESIGN PAR CRISTINA CELESTINO

Design by Cristina Celestino

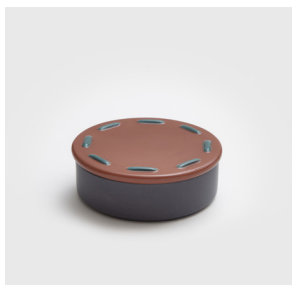


Boîte rectangulaire Automne -
rose
*Automne rectangular box -
pink*

MFW20IAACC037

Largeur : 20 cm
Profondeur : 9 cm
Hauteur : 7 cm
Faïence moulée et
peinte à la main
Fabriqué en Italie

*Width: 7.9"
Depth: 3.5"
Height: 2.8"
Cast and hand-painted
earthenware
Made in Italy*



Boîte ronde Automne -
marron
*Automne round box -
brown*

MFW20IAACC038

Diamètre : 14,5 cm
Hauteur : 5 cm
Faïence moulée et
peinte à la main
Fabriqué en Italie

*Diameter: 5.7"
Height: 2"
Cast and hand-painted
earthenware
Made in Italy*



Boîte carée Automne -
vert
*Automne square box -
green*

MFW20IAACC039

Largeur : 10,5 cm
Profondeur : 10,5 cm
Hauteur : 6 cm
Faïence moulée et
peinte à la main
Fabriqué en Italie

*Width: 4.1"
Depth: 4.1"
Height: 2.4"
Cast and hand-painted
earthenware
Made in Italy*



DESIGN PAR CRISTINA CELESTINO

Design by Cristina Celestino



Coussin Colette -
Belle-épine jaune
*Colette Cushion -
Belle-épine yellow*

MSS21IAACC081

Largeur : 60 cm
Diamètre : 20 cm
Tissu coton (64%) et
viscose (36%) tissé sur
métier jacquard.
Fabriqué en Italie

*Width: 23.6"
Diameter: 7.9"
Cotton fabric (64%) and
viscose fabric (36%) woven
on a Jacquard loom.
Made in Italy*



Coussin Colette -
Belle-épine vert
*Colette Cushion -
Belle-épine green*

MSS21IAACC084

Largeur : 60 cm
Diamètre : 20 cm
Tissu coton (64%) et
viscose (36%) tissé sur
métier jacquard.
Fabriqué en Italie

*Width: 23.6"
Diameter: 7.9"
Cotton fabric (64%) and
viscose fabric (36%) woven
on a Jacquard loom.
Made in Italy*



Coussin Colette -
uni jaune
*Colette Cushion -
plain yellow*

MSS21IAACC082

Largeur : 60 cm
Diamètre : 20 cm
Tissu coton (64%) et
viscose (36%) tissé sur
métier jacquard.
Fabriqué en Italie

*Width: 23.6"
Diameter: 7.9"
Cotton fabric (64%) and
viscose fabric (36%) woven
on a Jacquard loom.
Made in Italy*



Coussin Colette -
uni vert
*Colette Cushion -
plain green*

MSS21IAACC080

Largeur : 60 cm
Diamètre : 20 cm
Tissu coton (64%) et
viscose (36%) tissé sur
métier jacquard.
Fabriqué en Italie

*Width: 23.6"
Diameter: 7.9"
Cotton fabric (64%) and
viscose fabric (36%) woven
on a Jacquard loom.
Made in Italy*



Coussin Colette -
uni bleu
*Colette Cushion -
plain blue*

MSS21IAACC083

Largeur : 60 cm
Diamètre : 20 cm
Tissu coton (64%) et
viscose (36%) tissé sur
métier jacquard.
Fabriqué en Italie

*Width: 23.6"
Diameter: 7.9"
Cotton fabric (64%) and
viscose fabric (36%) woven
on a Jacquard loom.
Made in Italy*

DESIGN PAR CRISTINA CELESTINO

Design by Cristina Celestino



Plaid Louise -
terracotta, bleu gris
*Louise plaid -
terracotta, grey-blue*

MSS21IAACC068

Hauteur : 190 cm
Largeur : 135 cm
50% laine, 50% laine vierge
merinos
Plaid bicolore double-face
Fabriqué en Italie

*Height: 74.8"
Length: 53.1"
50% wool, 50% merino
virgin wool
Double-sided two-tone
blanket
Made in Italy*



Plaid Louise -
ocre, vert
*Louise plaid -
ochre, green*

MSS21IAACC069

Hauteur : 190 cm
Largeur : 135 cm
50% laine, 50% laine vierge
merinos
Plaid bicolore double-face
Fabriqué en Italie

*Height: 74.8"
Length: 53.1"
50% wool, 50% merino
virgin wool
Double-sided two-tone
blanket
Made in Italy*



Plaid Louise -
vert, bordeaux
*Louise plaid -
green, burgundy*

MSS21IAACC070

Hauteur : 190 cm
Largeur : 135 cm
50% laine, 50% laine vierge
merinos
Plaid bicolore double-face
Fabriqué en Italie

*Height: 74.8"
Length: 53.1"
50% wool, 50% merino
virgin wool
Double-sided two-tone
blanket
Made in Italy*



Plaid Louise -
bleu gris, ocre
*Louise plaid -
grey-blue, ochre*

MSS21IAACC071

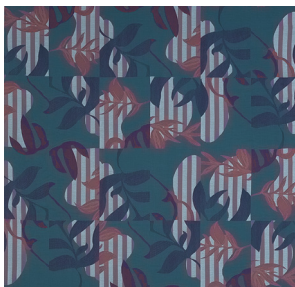
Hauteur : 190 cm
Largeur : 135 cm
50% laine, 50% laine vierge
merinos
Plaid bicolore double-face
Fabriqué en Italie

*Height: 74.8"
Length: 53.1"
50% wool, 50% merino
virgin wool
Double-sided two-tone
blanket
Made in Italy*



DESIGN PAR CRISTINA CELESTINO

Design by Cristina Celestino



Papier-peint *Été-indien* -
vert
Été-indien wallpaper -
green

MFW20IAACC015

Largeur : 140 cm
Hauteur : 330 cm
Tissu coton (64%) et viscose
(36%) tissé sur métier
jacquard, TNT
Fabriqué en Italie

Width: 55.1"
Height: 130"
Cotton fabric (64%) and
viscose fabric (36%) woven
on a Jacquard loom, TNT
Made in Italy



Papier-peint *Été-indien* -
jaune
Été-indien wallpaper -
yellow

MFW20IAACC016

Largeur : 140 cm
Hauteur : 320 cm
Tissu coton (64%) et viscose
(36%) tissé sur métier
jacquard, TNT
Fabriqué en Italie

Width: 55.1"
Height: 126"
Cotton fabric (64%) and
viscose fabric (36%) woven
on a Jacquard loom, TNT
Made in Italy



Papier-peint *Belle-épine* -
vert
Belle-épine wallpaper -
green

MFW20IAACC055

Largeur : 139 cm
Hauteur : 340 cm
Tissu coton (64%) et viscose
(36%) tissé sur métier
jacquard, TNT
Fabriqué en Italie

Width: 54.7"
Height: 133.9"
Cotton fabric (64%) and
viscose fabric (36%) woven
on a Jacquard loom, TNT
Made in Italy



Papier-peint *Belle-épine* -
jaune
Belle-épine wallpaper -
yellow

MFW20IAACC056

Largeur : 139 cm
Hauteur : 340 cm
Tissu coton (64%) et viscose
(36%) tissé sur métier
jacquard, TNT
Fabriqué en Italie

Width: 54.7"
Height: 133.9"
Cotton fabric (64%) and
viscose fabric (36%) woven
on a Jacquard loom, TNT
Made in Italy



DESIGN PAR CRISTINA CELESTINO

Design by Cristina Celestino



Tissu Belle-épine - vert
Belle-épine textile - green

MFW20IAACC017

Largeur : 140 cm
Hauteur : sur demande
Tissu coton (64%) et viscose (36%) tissé sur métier jacquard
Fabriqué en Italie

Width: 55.1"
Height: on demand
Cotton fabric (64%) and viscose fabric (36%) woven on a Jacquard loom
Made in Italy



Tissu Belle-épine - jaune
Belle-épine textile - yellow

MFW20IAACC018

Largeur : 140 cm
Hauteur : sur demande
Tissu coton (64%) et viscose (36%) tissé sur métier jacquard
Fabriqué en Italie

Width: 55.1"
Height: on demand
Cotton fabric (64%) and viscose fabric (36%) woven on a Jacquard loom
Made in Italy

Le mobilier et les accessoires peuvent être nettoyés avec un chiffon doux et sec. L'usage de produits abrasifs est fortement déconseillé. Une exposition au soleil prolongée et directe peut altérer la couleur des pièces. Tous les coussins, à l'exception des coussins de sol Belle-Épine et des coussins Colette, sont déhoussables, un nettoyage professionnel est recommandé. Retrouvez plus d'informations sur l'entretien des objets Maison Matisse sur maison-matisse.com.

The furniture and accessories can be cleaned with a soft dry cloth. The use of abrasive products is not recommended. Prolonged exposure to direct sunlight may alter the colour of the objects. All cushions, excepted the Belle-Épine floor cushions and Colette cushions, are removable, a professional cleaning is recommended. Find more information on the care of Maison Matisse objects on maison-matisse.com.



