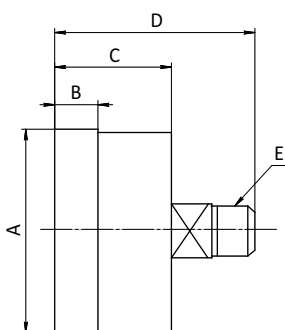
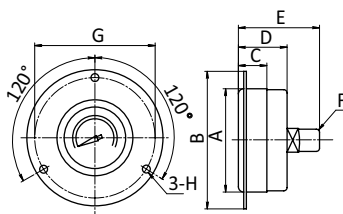


Манометры модель GS



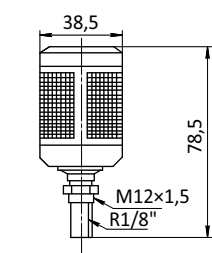
Модель	Диапазон	A	B	C	D	E
SA-GS40-06	0-6 Бар	42	9	25	40	PT 1/8"
SA-GS40-10	0-10 Бар	42	9	25	40	PT 1/8"
SA-GS40-16	0-16 Бар	42	9	25	40	PT 1/8"
SA-GS50-06	0-6 Бар	53	10	25	40	PT 1/4"
SA-GS50-10	0-10 Бар	53	10	25	40	PT 1/4"
SA-GS50-16	0-16 Бар	53	10	25	40	PT 1/4"
SA-GS63-06	0-6 Бар	63	16	29	47	PT 1/4"
SA-GS63-10	0-10 Бар	63	16	29	47	PT 1/4"
SA-GS63-16	0-16 Бар	63	16	29	47	PT 1/4"

Манометры модель GF



Модель	Диапазон	A	B	C	D	E	F	G	H
SA-GF40-06	0-6 Бар	47	62	-	26	41	PT 1/8"	54	3
SA-GF40-10	0-10 Бар	47	62	-	26	41	PT 1/8"	54	3
SA-GF40-16	0-16 Бар	47	62	-	26	41	PT 1/8"	54	3
SA-GF50-06	0-6 Бар	52.5	71.5	-	29	45	PT 1/4"	64	4
SA-GF50-10	0-10 Бар	52.5	71.5	-	29	45	PT 1/4"	64	4
SA-GF50-16	0-16 Бар	52.5	71.5	-	29	45	PT 1/4"	64	4
SA-GF63-06	0-6 Бар	63	85	16,5	29	47,5	PT 1/4"	74	4
SA-GF63-10	0-10 Бар	63	85	16,5	29	48	PT 1/4"	74	4
SA-GF63-16	0-16 Бар	63	85	17	29	48	PT 1/4"	74	4

Устройство автоматического сброса конденсата (мод. SA-ZDPS-(20,30)40-M; SA-ZDPS-(20,30)40-F)

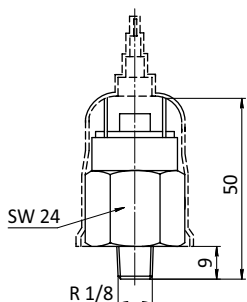


Фильтро элемент для фильтров серии FU и фильтров регуляторов серии WU.



Модель	Фильтр	Фильтр-регулятор
SA-FIL-20	SA-FU20	SA-WU20
SA-FIL-30	SA-FU30	SA-WU30
SA-FIL-40	SA-FU40	SA-WU40
SA-FIL-50	SA-FU50	SA-WU50

Регулируемые реле давления SO-PM-NC и SO-PM-NO



Параметр	Значение	
Рабочее давление	1 ~ 10 Бар	
Рабочая температура	- 5 ~ 60 °C	
Степень защиты	IP54	
Макс. кол-во срабатываний в мин.	200	
Напряжение	220V AC	48V AC/DC
Макс. ток	500mA	
Макс. мощность	100VA	24VA
Прочность изоляции	1500V	500V

