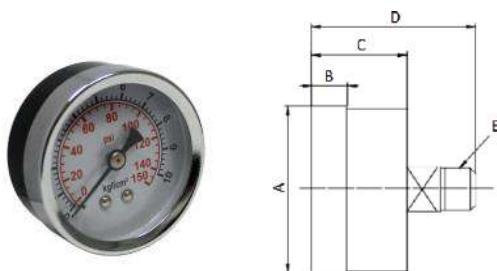


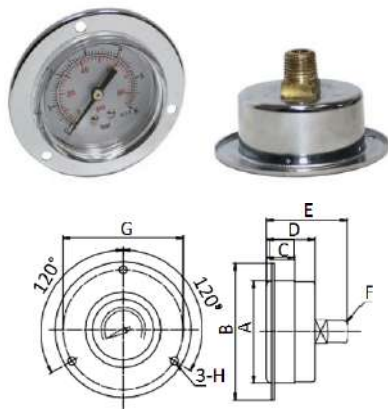
Блоки підготовки повітря

Манометри модель GS



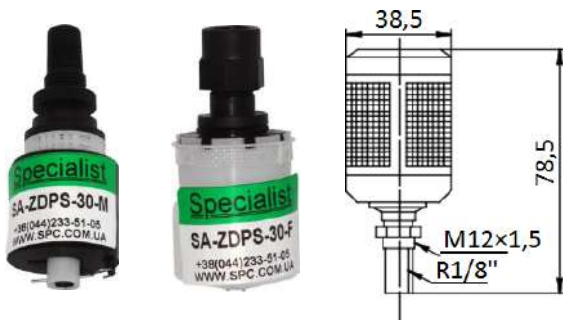
Модель	Діапазон	A	B	C	D	E
SA-GS40-06	0-6 бар	42	9	25	40	PT 1/8"
SA-GS40-10	0-10 бар	42	9	25	40	PT 1/8"
SA-GS40-16	0-16 бар	42	9	25	40	PT 1/8"
SA-GS50-06	0-6 бар	53	10	25	40	PT 1/4"
SA-GS50-10	0-10 бар	53	10	25	40	PT 1/4"
SA-GS50-16	0-16 бар	53	10	25	40	PT 1/4"
SA-GS63-06	0-6 бар	63	16	29	47	PT 1/4"
SA-GS63-10	0-10 бар	63	16	29	47	PT 1/4"
SA-GS63-16	0-16 бар	63	16	29	47	PT 1/4"

Манометри модель GF



Модель	Діапазон	A	B	C	D	E	F	G	H
SA-GF40-06	0-6 бар	47	62	-	26	41	PT 1/8"	54	3
SA-GF40-10	0-10 бар	47	62	-	26	41	PT 1/8"	54	3
SA-GF40-16	0-16 бар	47	62	-	26	41	PT 1/8"	54	3
SA-GF50-06	0-6 бар	52.5	71.5	-	29	45	PT 1/4"	64	4
SA-GF50-10	0-10 бар	52.5	71.5	-	29	45	PT 1/4"	64	4
SA-GF50-16	0-16 бар	52.5	71.5	-	29	45	PT 1/4"	64	4
SA-GF63-06	0-6 бар	63	85	16,5	29	47,5	PT 1/4"	74	4
SA-GF63-10	0-10 бар	63	85	16,5	29	48	PT 1/4"	74	4
SA-GF63-16	0-16 бар	63	85	17	29	48	PT 1/4"	74	4

Пристрій автоматичного скидання конденсату SA-ZDPS-20(30,40)-M(F)



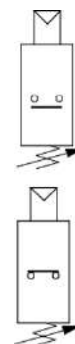
Фільтр-елемент для фільтрів серій FU та фільтрів-регуляторів серії WU

Модель	Фільтр	Фільтр-регулятор
SA-FIL-20	SA-FU20	SA-WU20
SA-FIL-30	SA-FU30	SA-WU30
SA-FIL-40	SA-FU40	SA-WU40
SA-FIL-50	SA-FU50	SA-WU50

Регульовані реле тиску SO-PM-NC и SO-PM-NO



Параметр	Значення	
Робочий тиск	від 1 до 10 бар	
Робоча температура	від -5 до 60 °C	
Ступінь захисту	IP54	
Макс. число спрацювань в хв.	200	
Напруга	220V AC	48V AC/DC
Макс. струм	500mA	
Макс. Потужність	100VA	24VA
Міцність ізоляції	1500V	500V



NO — нормально відкритий. Електричний контакт замикається коли тиск досягає заданого значення

NC — нормально закритий. Електричний контакт розмикається коли тиск досягає заданого значення