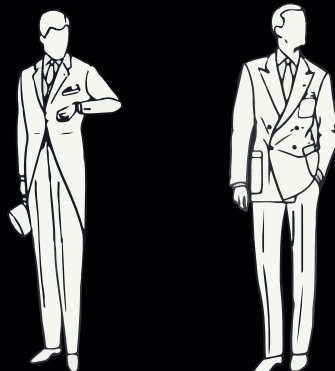


# MAJESTITY

READY TO ENJOY

## ZAPATERÍA A MEDIDA

SERVICIO 15 DÍAS



[WWW.MAJESTITY.COM](http://WWW.MAJESTITY.COM)

[INFO@MAJESTITY.COM](mailto:INFO@MAJESTITY.COM)

# 1. ELIJA EL MODELO

- CON PÁTINA  
- SIN PÁTINA

1. OXFORD

2. DERBY

3. LOAFER

4. FULL BROGUE

5. WHOLE CUT

6. SADDLE

7. SINGLE MONK

8. DOUBLE MONK

9. MILITARY BROGUE

10. BALMORAL BOOT

# 2. ELIJA LA PUNTERA



# 3. ELIJA COLOR Y DETALLES

- COLOR PIEL  
- COLOR SUELA  
- COLOR CORDONES



FLAT LACES

# 1. OXFORD

CARACTERIZADO POR SU ESTILO DE CORDONES CERRADOS, EL OXFORD ES UN ESTILO ELEGANTE, CLÁSICO Y ATEMPORAL ADECUADO PARA CUALQUIER OCASIÓN. EL OXFORD ES UN ZAPATO BÁSICO EN EL GUARDARROPA DE CUALQUIER HOMBRE Y SE PUEDE VESTIR DE MANERA ELEGANTE O INFORMAL.



# 2. DERBY

UN POCO MÁS INFORMAL QUE EL OXFORD, EL DERBY PRESENTA UN SISTEMA DE CORDONES ABIERTO, CON LOS CUARTOS COSIDOS EN LA PARTE SUPERIOR DEL EMPEINE. EL DERBY ES UN ESTILO CLÁSICO QUE NUNCA PASA DE MODA. EL DERBY ES PERFECTO PARA CUALQUIER LOOK CASUAL Y TAMBIÉN SE PUEDE VESTIR CON TRAJE Y CORBATA.





### 3. LOAFER

EL MOCASÍN ES UN ZAPATO CLÁSICO QUE TE APORTARÁ COMODIDAD Y ESTILO.

LOS MOCASINES SON UN ZAPATO SIN CORDONES, FÁCIL DE LLEVAR  
Y APROPIADO TANTO PARA LOS FINES DE SEMANA COMO PARA LA OFICINA.



### 4. FULL BROGUE

EL FULL BROGUE ES FÁCILMENTE IDENTIFICABLE COMO UNO DE LOS PARES DE ZAPATOS  
DE VESTIR PARA HOMBRE MÁS CLÁSICOS DEL MERCADO.

CON UN PATRÓN BROGUE A LO LARGO DE LOS COSTADOS Y EN LA PUNTERA,  
TODO HOMBRE NECESITA UN FULL BROGUE EN SU ZAPATERO.



## 5. WHOLE CUT

A MENUDO CONSIDERADO EL ZAPATO DE HOMBRE MÁS FORMAL DISPONIBLE, EL WHOLECUT PRESENTA CORDONES DE CANAL CERRADO Y ESTÁ HECHO DE UN SOLO CORTE DE CUERO. EL DISEÑO ELEGANTE Y LAS COSTURAS LIMITADAS CREAN UN ESTILO ELEGANTE Y MUY BUSCADO.



## 6. SADDLE

AÑADE UN CONTRASTE LLAMATIVO A CUALQUIER CONJUNTO CON LOS ZAPATOS DE MONTAR PARA HOMBRE. SU ASPECTO DISTINTIVO DE DOS COLORES ES UNO DE LOS FAVORITOS DESDE HACE MUCHO TIEMPO TANTO PARA ESTILOS INFORMALES COMO FORMALES. ESTE CALZADO VERSÁTIL RECIBE SU NOMBRE DE LA PIEZA EN FORMA DE SILLA DE MONTAR QUE ATRAVIESA LA ZONA DE LOS CORDONES.





## 7. SINGLE MONK

LOS MONKSTRAPS SE HAN VUELTO MUY POPULARES RECIENTEMENTE.  
SE CARACTERIZA POR UNA SOLA CORREA QUE CRUZA  
LA PARTE SUPERIOR DEL ZAPATO Y SE UNE CON UNA HEBILLA.  
SERÁ MUY CÓMODO Y SE HA CONVERTIDO EN UN ZAPATO BÁSICO PARA LLAMAR LA ATENCIÓN.



## 8. DOUBLE MONK

CON DOS CORREAS QUE CRUZAN LA PARTE SUPERIOR, EL DOBLE HEBILLA  
ES EL ZAPATO MÁS POPULAR EN LA MODA MASCULINA EN ESTE MOMENTO.  
ESTE ZAPATO ES PERFECTO PARA CUALQUIERA  
QUE BUSQUE UN TOQUE MODERNO A UN ESTILO CLÁSICO Y ELEGANTE.



## 9. MILITARY BROGUE

CON SU HERMOSO PATRÓN BROGUE Y SU SILUETA CLÁSICA, LA BOTA MILITARY BROGUE ES ESENCIAL EN EL ARMARIO DE TODO HOMBRE. CON REMINISCENCIAS DE LAS BOTAS DE UN SOLDADO, LA BOTA MILITARY BROGUE ES RESISTENTE Y REFINADA A PARTES IGUALES.



## 10. BALMORAL BOOT

UNA BOTA BALMORAL ES EL EPÍTOPE DE UNA BOTA FORMAL.

CON TODA LA SOFISTICACIÓN Y CLASE DE UN OXFORD, LA BOTA BALMORAL SE INSPIRA EN LOS ESTILOS EUROPEOS ANTIGUOS. CON CORDONES DE CANAL CERRADO Y UNA SILUETA ELEGANTE, LAS BOTAS BALMORAL FRECUENTEMENTE RESALTAN UN PANEL SUPERIOR EN CONTRASTE.





# DISEÑE EL ZAPATO DE SUS SUEÑOS

APARTE DE NUESTRO SERVICIO DE 15 DÍAS, CONTAMOS CON NUESTRA PLATAFORMA 3D DONDE LAS OPCIONES SON INFINITAS.

SI TIENE EN MENTE UN ZAPATO DISTINTO A LOS QUE YA OFRECEMOS CON ESTE SERVICIO, NO DUDE EN PEDIR CITA PARA DISEÑARLO JUNTOS.

CONTAMOS CON MÁS POSIBILIDADES DE PERSONALIZACIÓN AÚN.



[WWW.MAJESTITY.COM](http://WWW.MAJESTITY.COM)

[INFO@MAJESTITY.COM](mailto:INFO@MAJESTITY.COM)