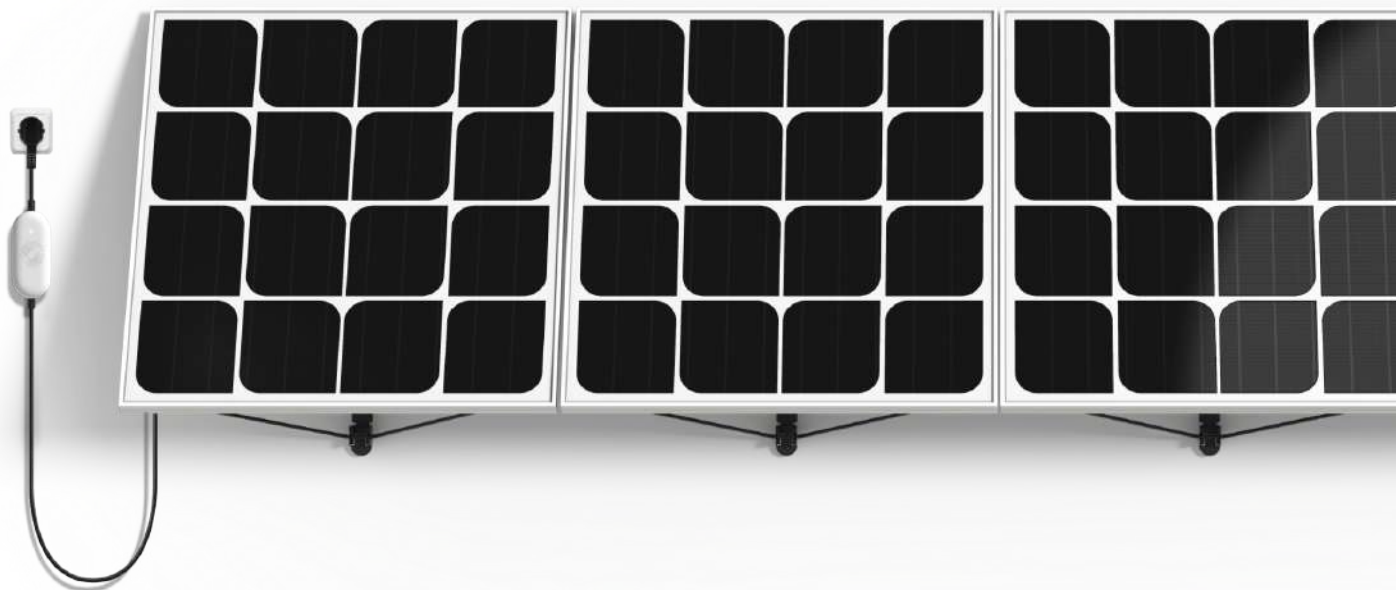




# Vous avez l'énergie



Guide d'installation murale du kit Beem

# Sommaire

# Au menu

## Je découvre mon kit

Les essentiels	page 5
Les configurations	page 6
Contenu de votre kit Beem	page 8
Les derniers conseils	page 9

## J'installe mon kit

Placer ses supports	page 10
Clipser ses panneaux	page 11
Brancher son kit	page 12

## Je suis ma production

Vérifier sa production	page 13
Télécharger Beem Energy	page 14
Appairer la Beembox	page 15

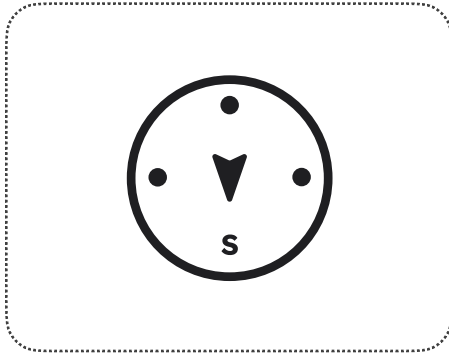
## J'augmente ma production

Qu'est-ce qu'un kit extension ?	page 18
Installer plusieurs kits	page 20

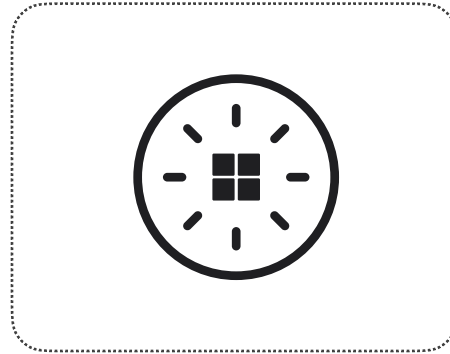
## Annexes

Mes démarches administratives	page 22
Support technique	page 23

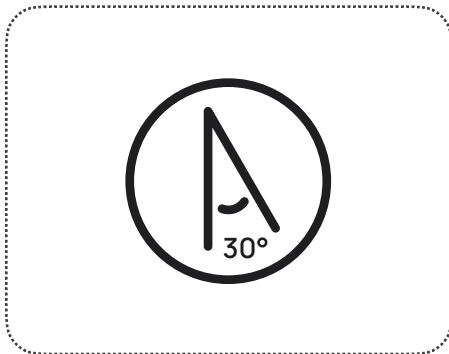
**Installez votre  
kit solaire en moins  
d'une heure**



Orienter votre kit au sud, sud-est ou sud-ouest



Choisir un espace ensoleillé du matin au soir pour votre kit



Incliner vos modules à 30° pour booster leur production

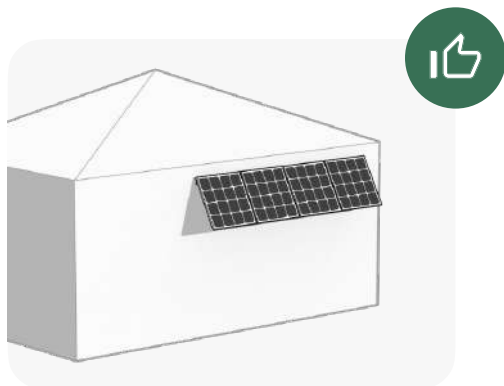
- ✓ Une prise standard 230V 2P+T (2 pôles + terre), reliée à une terre de bonne qualité
- ✓ Circuit électrique protégé en amont par un disjoncteur différentiel 30mA
- ✓ 2 kits max par beembox
- ✓ Circuit protégé par un disjoncteur 20A câblé en 2,5mm<sup>2</sup>

Vérifier que votre installation électrique est conforme aux préconisations ci-dessus

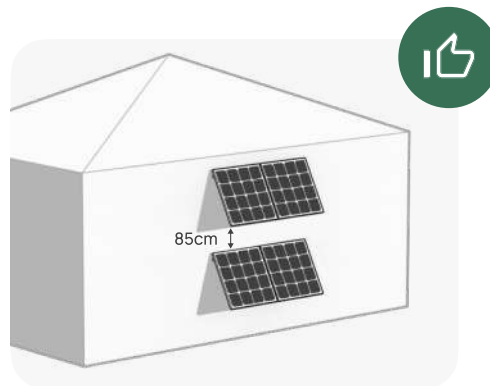
# Les configurations optimales

Je découvre mon kit

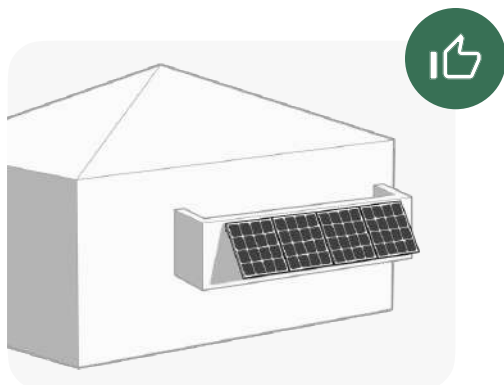
Le montage doit s'effectuer sur une surface robuste (mur en pierre, en béton, en briques pleines, en bois ou en parpaings) pour soutenir le poids des panneaux et résister aux effets du vent.



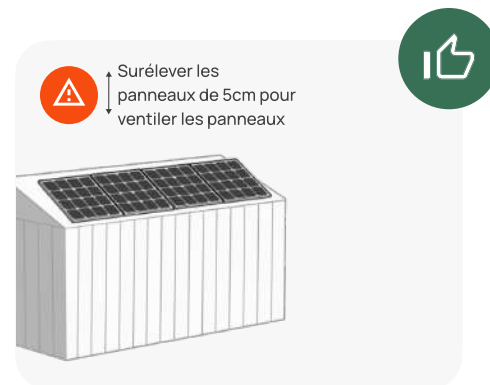
Incliné en ligne sur façade



Incliné en carré sur façade  
avec un écart de 85cm



Sur le balcon d'une maison\* robuste  
avec 3 points solidement ancrés



À faible hauteur\* sur une surface  
inclinée de type cabanon

Sur balcon maison\* : les balcons en hauteur d'immeuble sont exclus

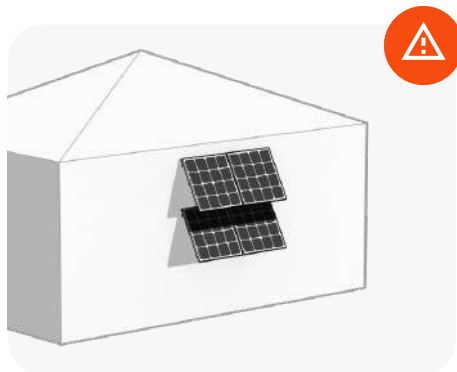
À faible hauteur\* : hauteur de 2m80 maximum

# Les configurations à ne pas faire

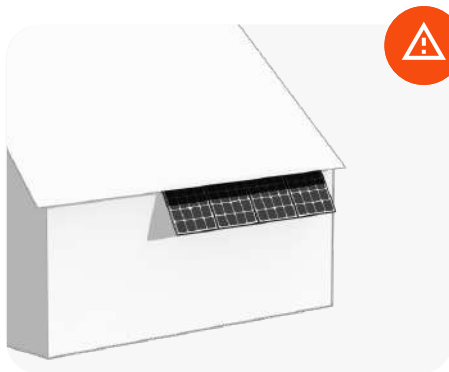
Je découvre mon kit

**Attention, la garantie ne s'applique qu'aux installations respectant les configurations optimales.**

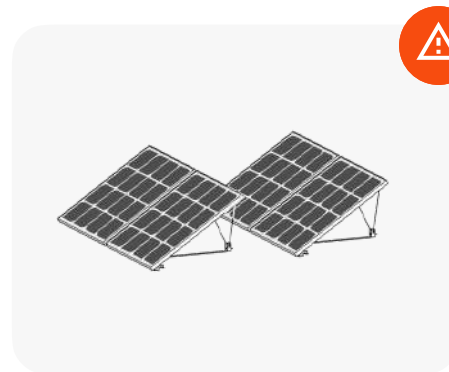
Les autres configurations peuvent entraîner une dégradation prématurée du kit, réduire les performances du kit et entraîner des risques. Pour obtenir des supports interchangeables et bénéficier d'un maximum de liberté dans votre installation, rapprochez vous de l'équipe Beem !



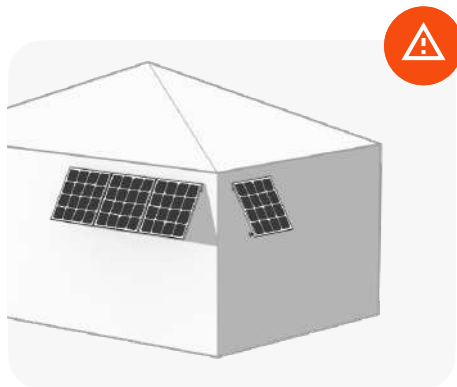
Éviter l'ombre projetée  
des modules



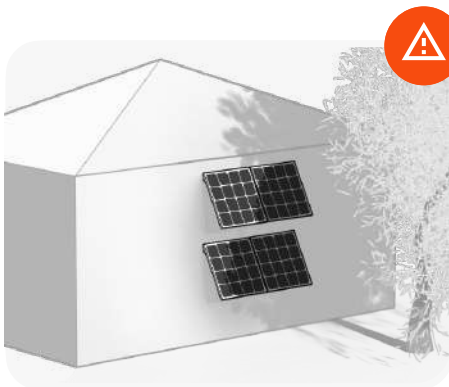
Éviter l'ombre projetée  
de la toiture



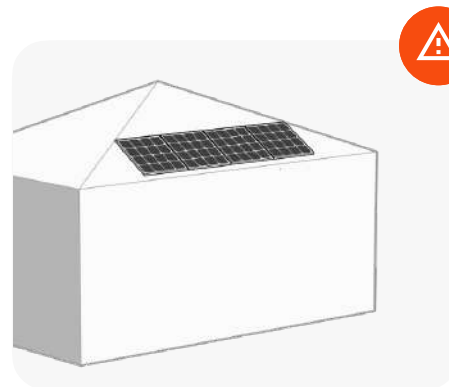
Ne pas placer les supports  
muraux au sol



Ne pas orienter les modules d'un  
même kit dans différentes  
directions

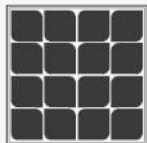


Éviter l'ombre projetée  
de l'environnement



Ne pas placer les supports  
sur un toit d'habitation

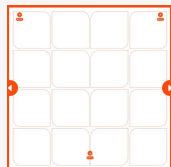
## Présents dans le kit principal et le kit extension



x4 Modules



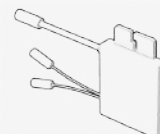
x4 Supports



x4 Patrons



x1 Rallonge DC



x1 Micro onduleur



x1 Vis à tête fraisée



x12 Vis



x1 Écrou papillon



x1 Rondelle



x1 Entretoise



## Seulement dans le kit principal



x1 Vis tête hexagonale



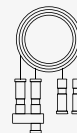
x13 Chevilles\*



x1 Beembox



## Seulement dans le kit extension



Connecteur Extension



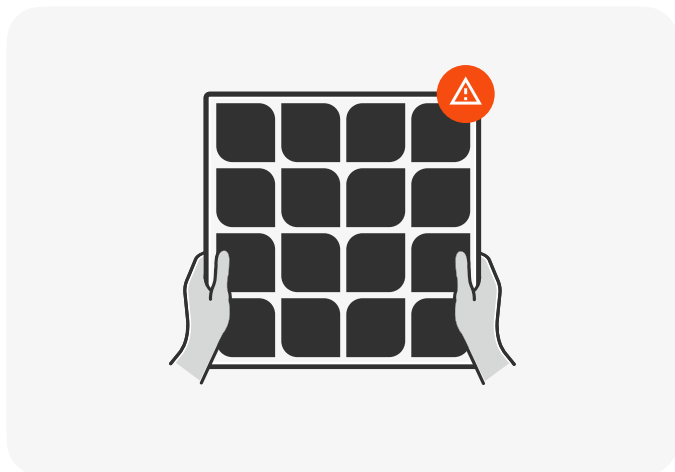
x12 Chevilles\*

\*Cheville bi-matière multi-composant : diamètre 6 mm, profondeur 30 mm.  
Convient pour un montage dans un mur en pierre, en béton, en briques pleines ou en parpaings standard.  
Pour les autres matériaux, veuillez choisir une solution adaptée à votre mur.

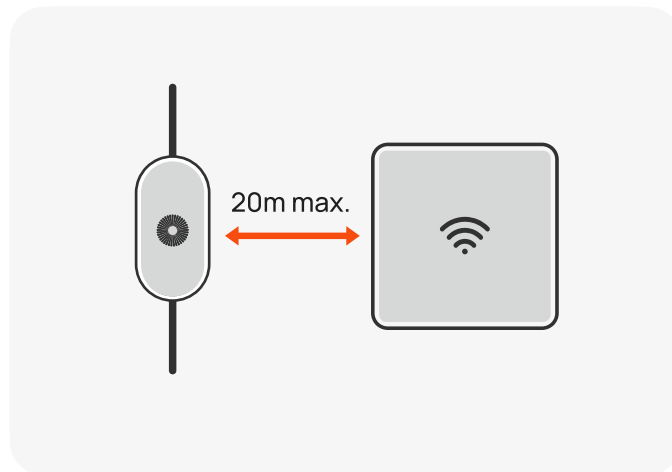


## Les derniers conseils

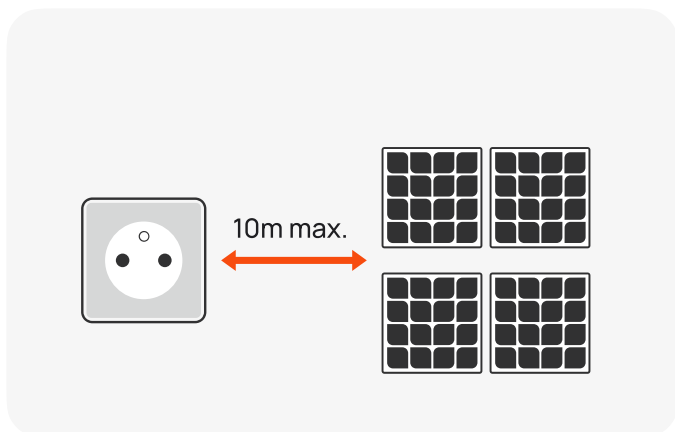
Je découvre mon kit



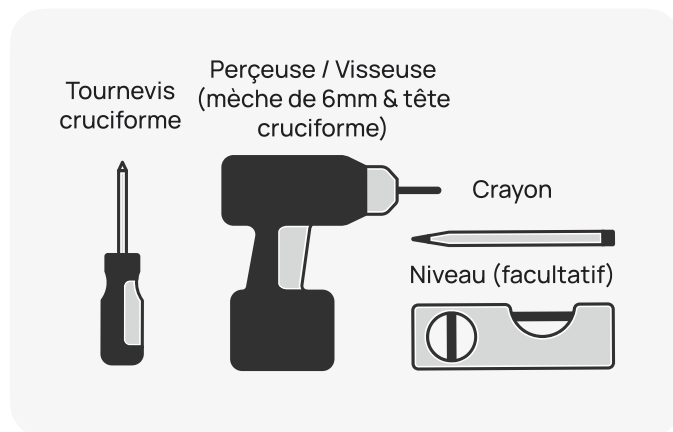
Manier les panneaux  
avec précaution



Vérifier que votre Beembox se trouve à  
20m max. de votre box internet



Vérifier que vous disposez d'une  
prise dans un rayon de 10m max.

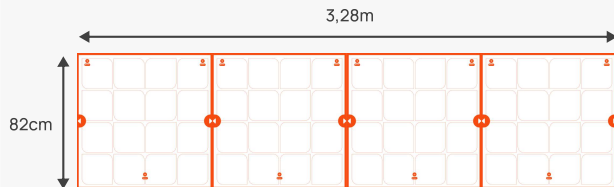


S'équiper pour l'installation  
de son kit Beem

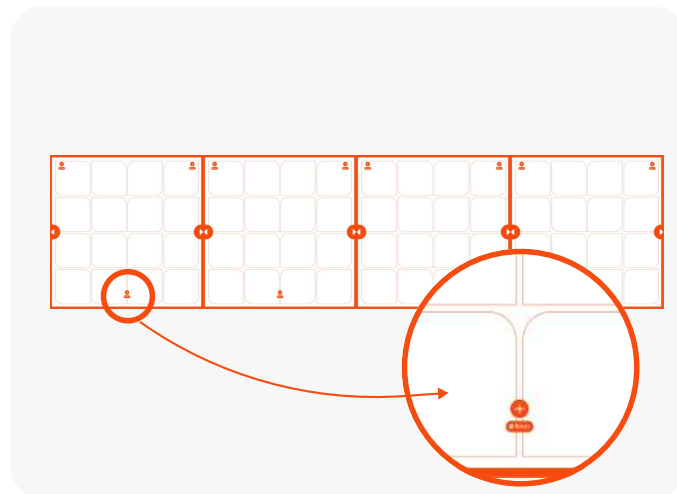
# Préparer ses supports

J'installe mon kit

👁 Vérifier que vos patrons sont bien alignés en prenant du recul ou en utilisant un niveau.



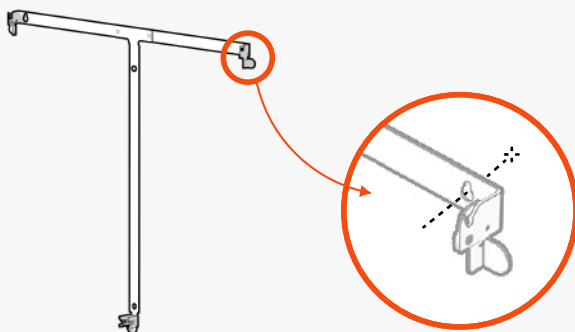
2. Positionner et coller les 4 patrons côte à côte sur le mur.



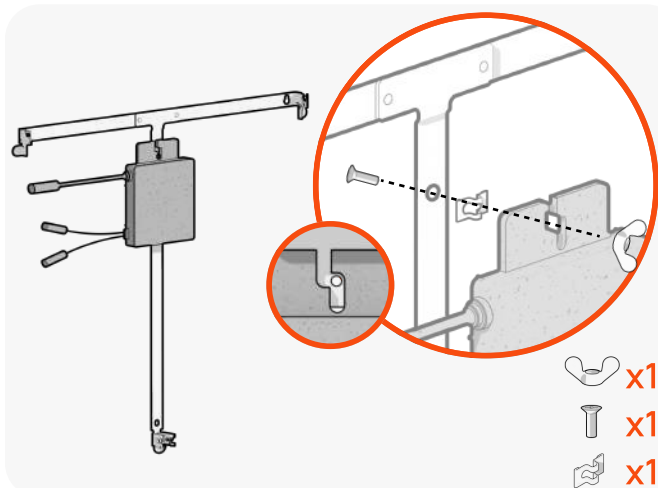
2. Marquer des repères pour les vis au crayon. Puis retirer les patrons.

⚠ Avant perçage, vérifier qu'aucun câble ou tuyau ne passe dans votre mur.

⊕  
Position du marquage



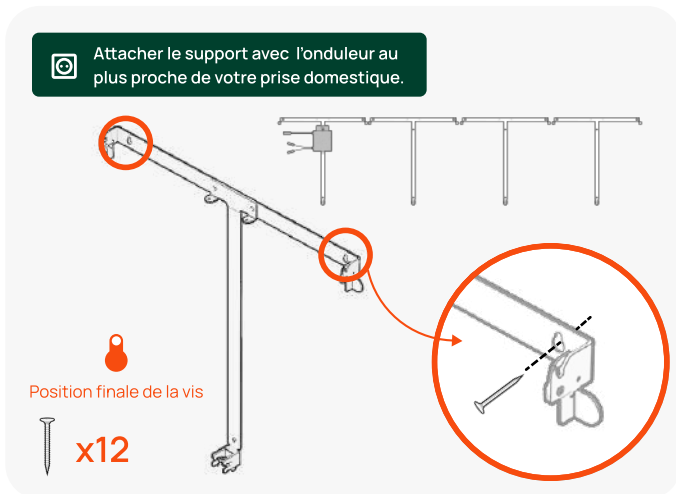
3. Vérifier le marquage à travers les trous. Percer votre surface si besoin.



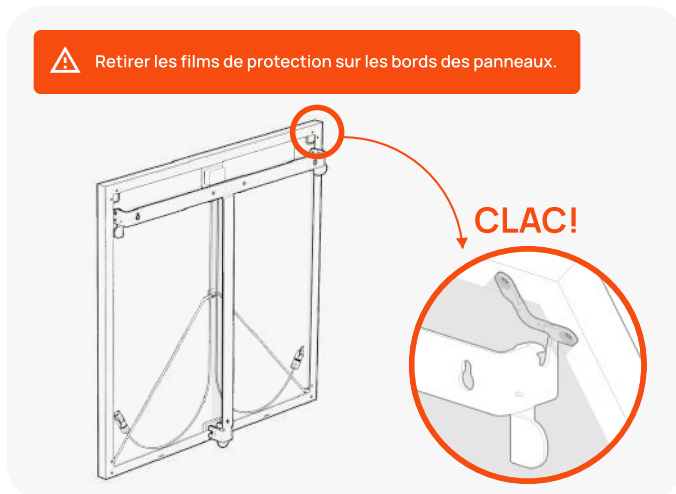
4. Attacher l'onduleur sur un support.

# Clipser ses panneaux

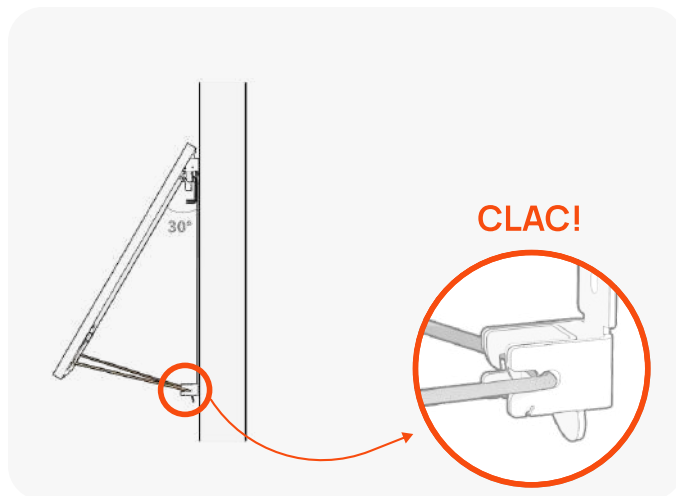
J'installe mon kit



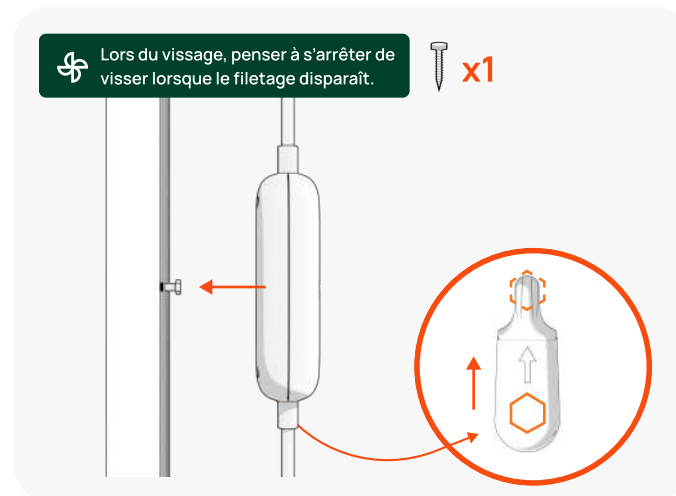
5. Visser les 2 vis supérieures au mur. Accrocher votre support, puis visser la vis inférieure.



6. Détacher les câbles solaires à l'arrière des modules. Clipser les modules sur leur support.



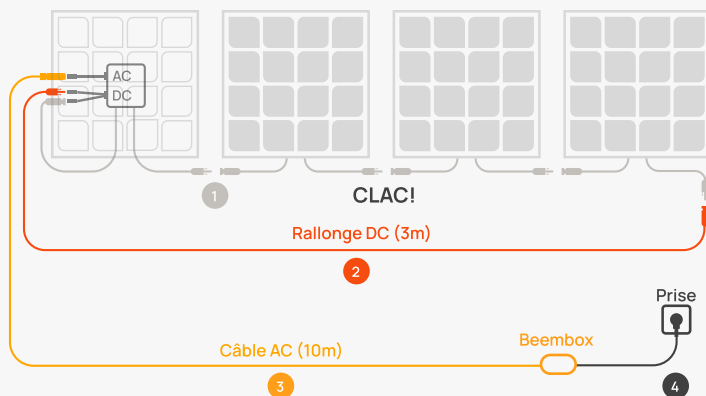
7. Incliner les modules, à l'aide des béquilles. Clipser en même temps les deux côtés.



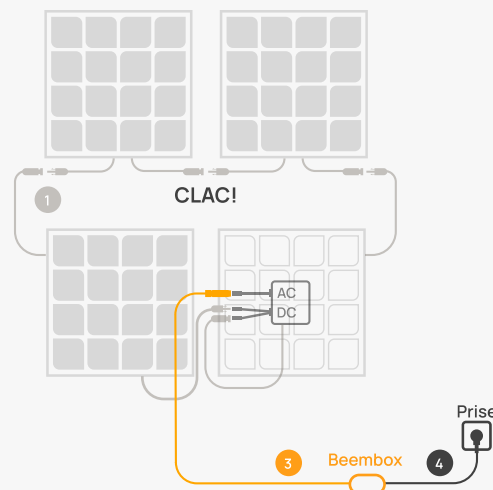
8. Visser la "vis Beembox" au mur. Faire glisser la Beembox sur la vis, à l'horizontale ou à la verticale pour la clipser.

✦ Vérifier que tous les connecteurs sont branchés jusqu'au bout !

### Configuration en ligne



### Configuration en carré



### Étapes de branchement

- 1 Connecter les panneaux entre eux grâce aux câbles de connexion
- 2 Raccorder le dernier module à l'onduleur avec la rallonge DC
- 3 Brancher le câble AC qui sort de la Beembox à l'onduleur
- 4 Brancher la Beembox sur une prise électrique domestique 230V

### Brancher le câble AC

1. Enfoncer les câbles jusqu'au CLIC



2. Faire pivoter et garder les connecteurs (à l'horizontale pour une étanchéité correcte).





Après 1 minute, vérifier le clignotement de la LED verte située sur l'onduleur.



L'onduleur est alimenté par les panneaux solaires. La nuit il s'éteint.

## Clignotement vert



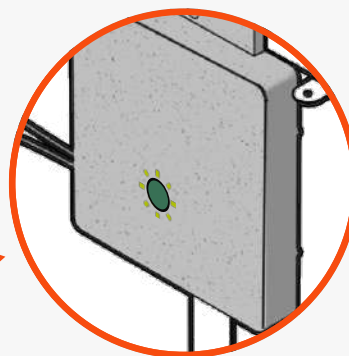
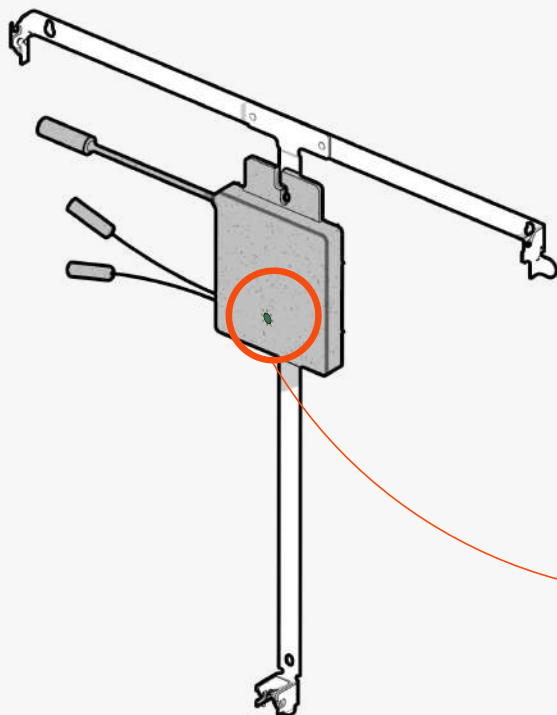
Félicitations ! Vous produisez désormais votre propre énergie verte.

## Clignotement rouge



Votre installation ne produit pas encore, vérifiez que les branchements des câbles sont bien conformes au schéma page 12 et que la prise 230V sur lequel est branché le kit est bien alimentée par le secteur.

Si le problème persiste, redirigez vous sur notre site [support.beemenergy.com](https://support.beemenergy.com).



# Télécharger Beem Energy

Je suis ma production



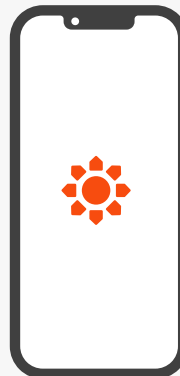
**Pour les appareils iOS**  
Rechercher l'application « Beem Energy »  
dans l'Apple Store ou scanner ce code :



**Pour les appareils Android**  
Rechercher l'application « Beem Energy »  
dans Google Play ou scanner ce code :



Beem Energy



**Via votre ordinateur**  
Après l'appairage mobile, il est  
possible de suivre sa production sur  
l'ordinateur via **beem.energy**.

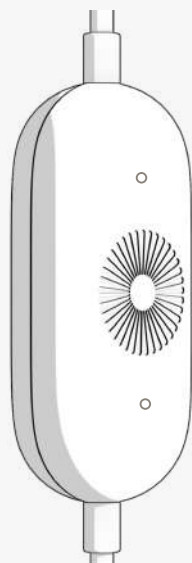
## Problème de connexion ?

Retrouvez nos conseils sur notre site

[support.beemenergy.com](https://support.beemenergy.com)



Votre Beembox doit se trouver à une distance max. de 20m de votre routeur Wi-Fi, avec un mur au maximum entre les deux.



### Vers prise murale

- Blanc fixe**  
Connectée au Wi-Fi
- Clignotement blanc lent**  
Deconnectée au Wi-Fi
- Clignotement blanc rapide**  
Mode appaige Wi-Fi
- Rouge fixe**  
Échec de l'envoi\*

### Vers prise onduleur

- Clignotement blanc**  
Production d'énergie



Ne pas hésiter à se mettre à l'ombre pour plus de visibilité.

\*la beembox enregistre les données sur 2 mois en cas de déconnection Wifi



# Et Beem, vous produisez votre propre énergie !

C'est votre voisin qui va être jaloux...

 Beem







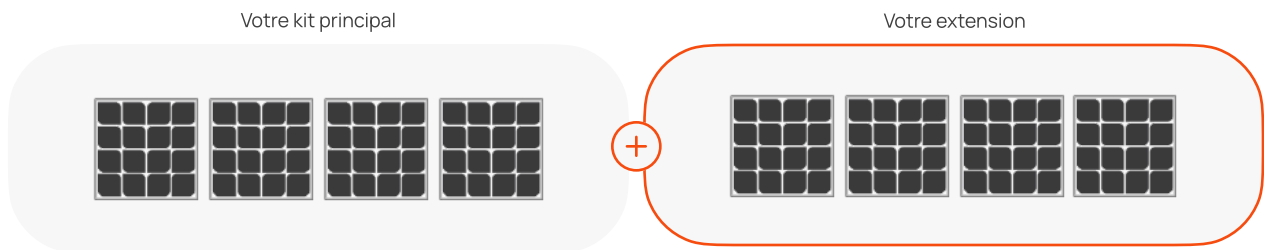
**Pour aller plus loin ...**

Ça se passe juste derrière

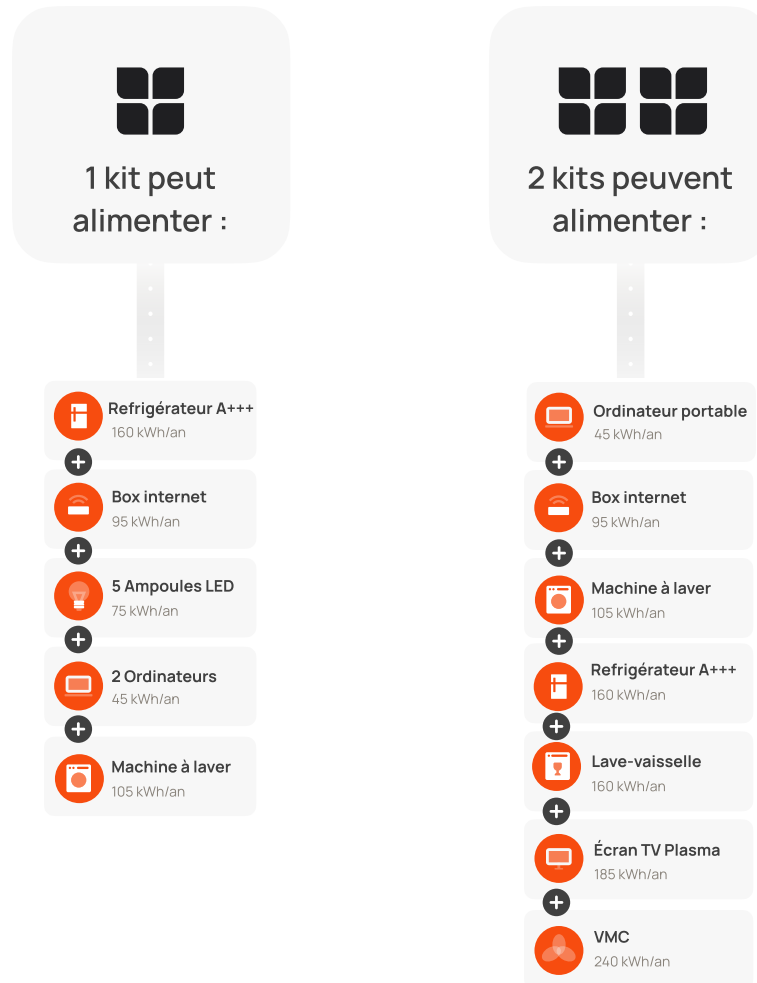


# Qu'est-ce qu'une extension ?

Une extension est un kit supplémentaire qui vous permet d'augmenter la puissance de votre installation.



Vous pouvez brancher jusqu'à 2 kits sur la même Beembox et sur le même circuit électrique.



\*Les performances de vos kits peuvent varier selon plusieurs facteurs comme le taux d'ensoleillement, l'orientation des kits ou l'inclinaison des panneaux.

# Superposer mes kits

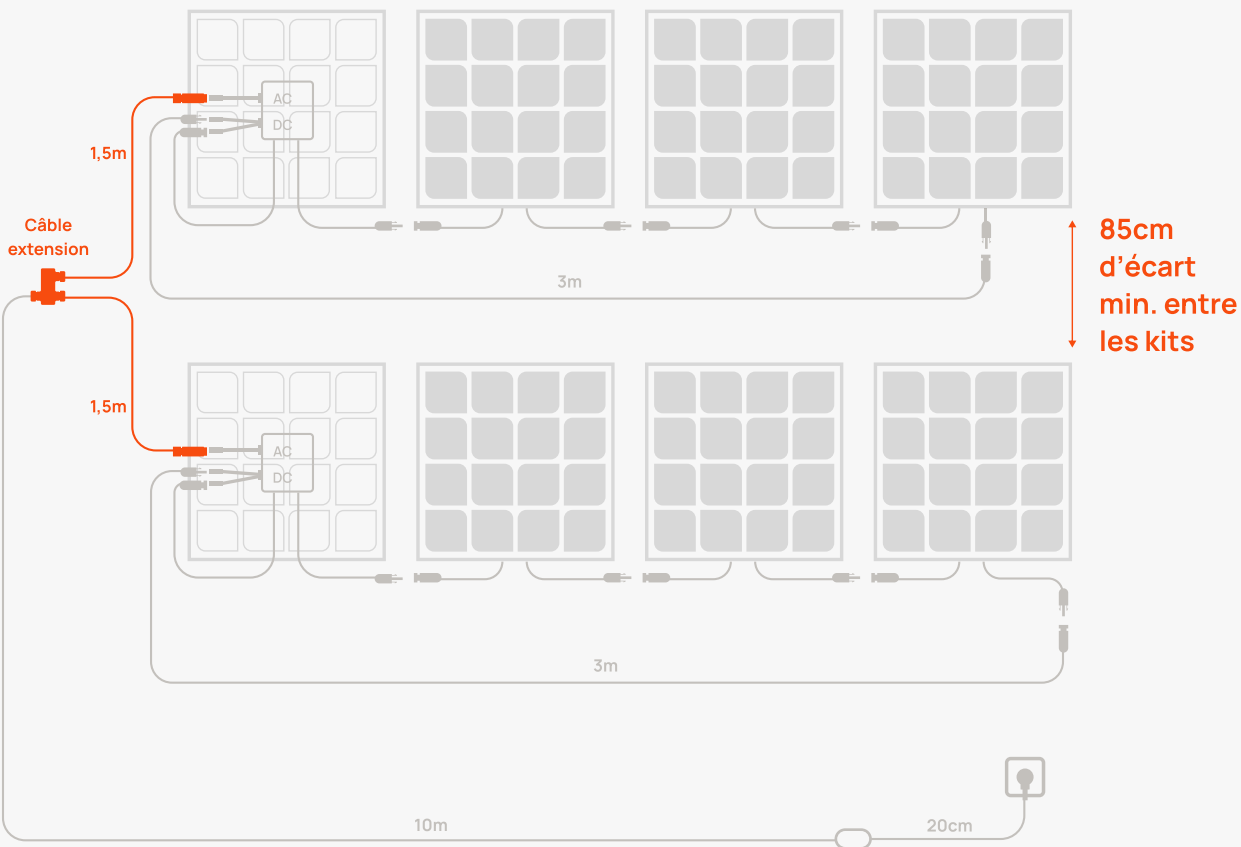
J'augmente ma production

✦ Placer les onduleurs du même côté pour les configurations "superposées" en ligne ou carré.

✦ 85cm d'écart min. entre les kits.

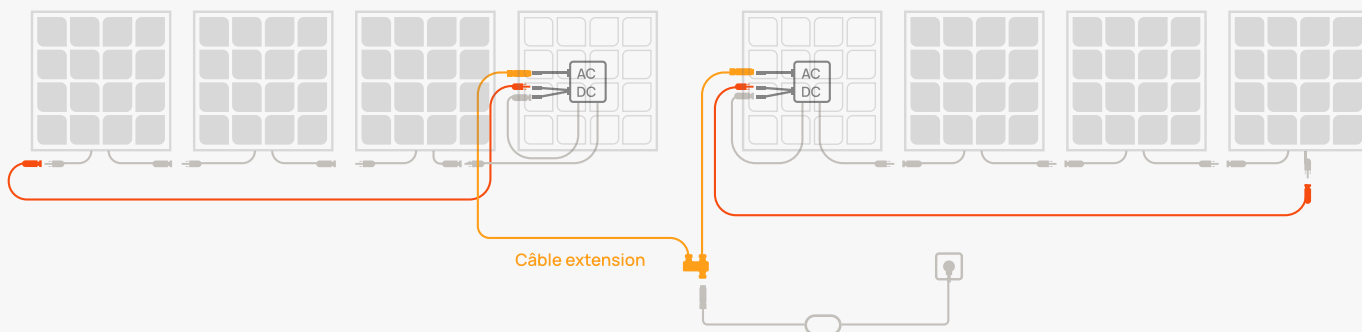
✦ Poser les connectiques AC à l'horizontale pour plus d'étanchéité.

✦ 2 kits différents ne sont pas obligés d'être orientés de la même manière, en revanche les 4 panneaux d'un kit doivent l'être.



✦ Bien prendre en compte la position des onduleurs pour une configuration optimale.

## Configuration en ligne avec 2 kits





### **Zoom sur mes démarches administratives**

Nous avons tout préparé pour que cela prenne le moins de temps possible. Rendez-vous sur [support.beemenergy.com](https://support.beemenergy.com).



Déclarer simplement votre installation à votre gestionnaire de réseau.



Demander une autorisation à votre mairie uniquement si vous installez votre kit à plus de 1m80 du sol ou que vous êtes dans un site classé.



### Notre support technique est là pour vous accompagner

En cas de doute sur l'usage ou sur l'installation du kit, n'hésitez pas à contacter le support technique en vous connectant sur [support.beemenergy.com](https://support.beemenergy.com).



**Ne rapportez pas vos produits en magasin  
Le SAV est pris en charge uniquement via Beem Energy.**

Si vous avez acheté votre kit chez une de nos enseignes partenaires, privilégiez un contact avec nous !



## Nos panneaux solaires se recyclent à 94%

Les panneaux solaires doivent être collectés pour être recyclés. Beem Energy est partenaire de Soren. Vous trouverez le point de collecte le plus proche de chez vous sur le site : <https://www.soren.eco/point-apport-panneaux-solaires-photovoltaiques/>



FR

Cet appareil  
se recycle

REPRISE  
À LA LIVRAISON

OU

DÉPOSE  
EN MAGASIN

OU

ENLÈVEMENT  
SUR SITE

Points de collecte sur [www.quefairedemesdechets.fr](http://www.quefairedemesdechets.fr)