



**beem**

**Guide d'installation murale  
du kit Beem**



# Sommaire

## Je découvre mon kit

Les essentiels .....	page 5
Les configurations .....	page 6
Contenu de votre kit Beem .....	page 8
Les derniers conseils .....	page 9

## J'installe mon kit

Placer ses supports .....	page 10
Clipser ses panneaux .....	page 11
Brancher son kit .....	page 12

## Je suis ma production

Vérifier sa production .....	page 13
Télécharger Beem Energy .....	page 14
Appairer la Beembox .....	page 15

## J'augmente ma production

Qu'est-ce qu'un kit extension ? .....	page 18
Installer plusieurs kits .....	page 20

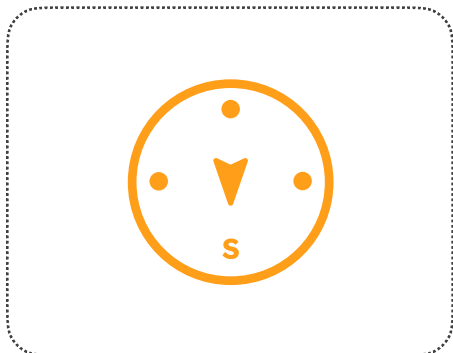
## Annexes

Mes démarches administratives .....	page 22
Support technique .....	page 23

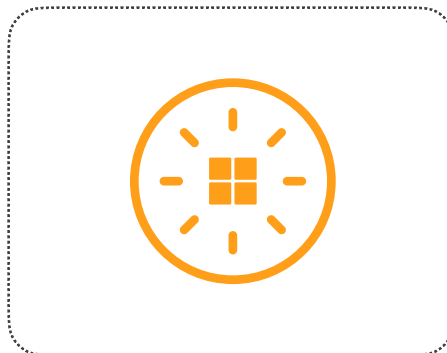


**Installez votre kit solaire  
en moins d'une heure**





**Orienter votre kit au sud, sud-est ou sud-ouest**



**Choisir un espace ensoleillé du matin au soir pour votre kit**

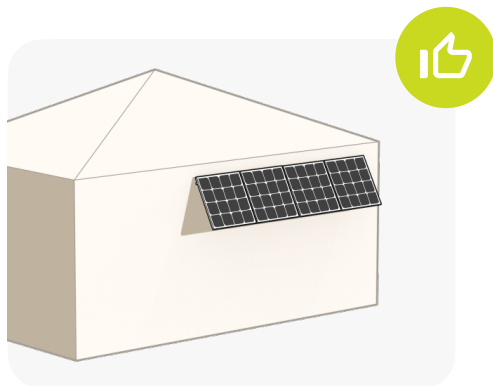


**Incliner vos modules à 30° pour booster leur production**

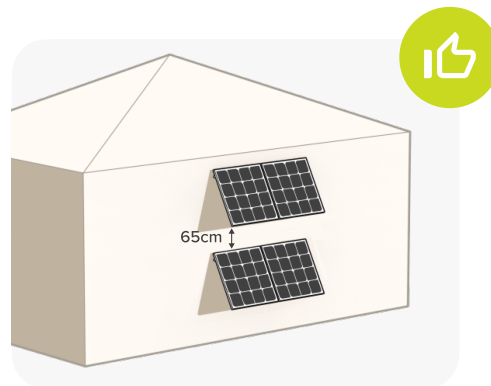
- ✓ Une prise 230V 16A, reliée à une terre de bonne qualité
- ✓ Circuit électrique protégé en amont par un disjoncteur différentiel 30mA
- ✓ 3 kits max par beembox
- ✓ Circuit 16A et 1.5mm<sup>2</sup> ➤ 1 kit max
- ✓ Circuit 20A et 2.5mm<sup>2</sup> ➤ 3 kits max

**Vérifier que votre installation électrique est conforme aux préconisations ci-dessus**

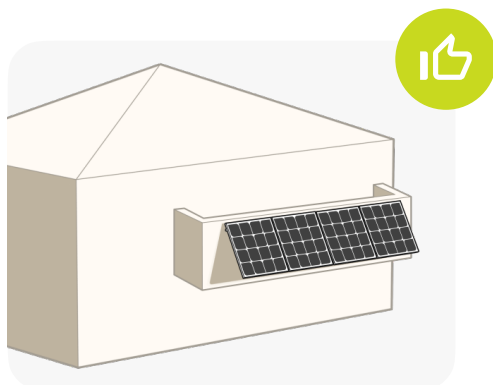
Le montage doit s'effectuer sur une surface robuste (mur en pierre, en béton, en briques pleines, en bois ou en parpaings) pour soutenir le poids des panneaux et résister aux effets du vent.



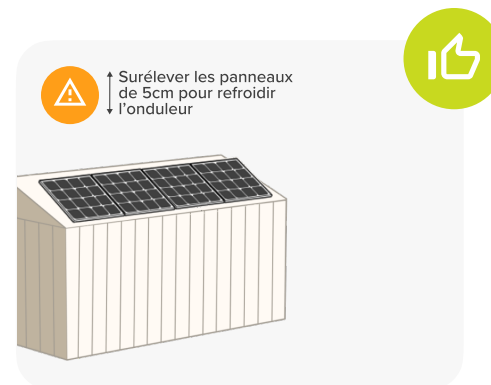
Incliné en ligne sur façade



Incliné en carré sur façade  
avec un écart de 65 cm



Sur le balcon d'une maison\* robuste  
avec 3 points solidement ancrés



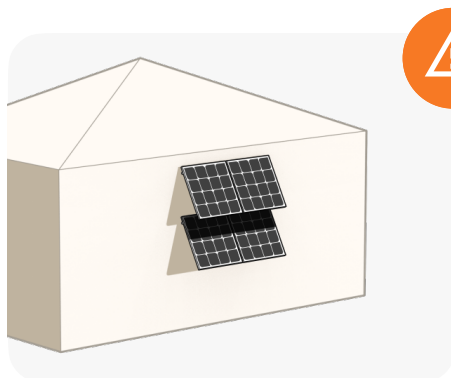
À faible hauteur\* sur une surface  
inclinée de type cabanon

Sur balcon maison\* : les balcons en hauteur d'immeuble sont exclus  
À faible hauteur\* : hauteur de 2m80 maximum

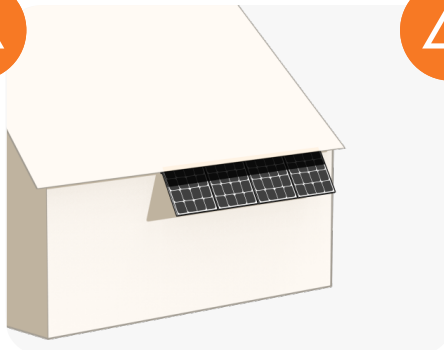
# Les configurations à ne pas faire

Je découvre mon kit

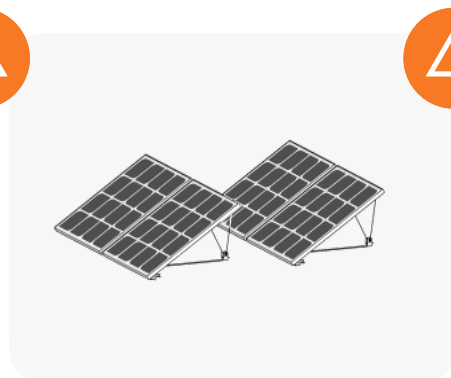
**Attention, la garantie ne s'applique qu'aux installations respectant les configurations optimales. Les autres configurations peuvent entraîner une dégradation prématurée du kit, réduire les performances du kit et entraîner des risques.**



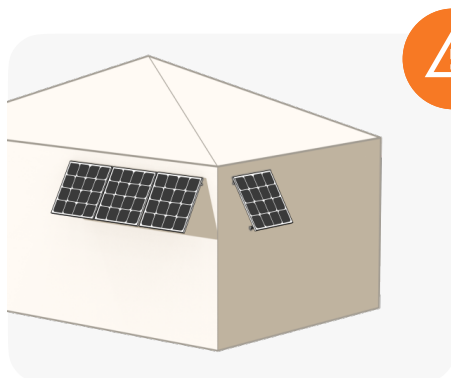
Éviter l'ombre projetée  
des modules



Éviter l'ombre projetée  
de la toiture



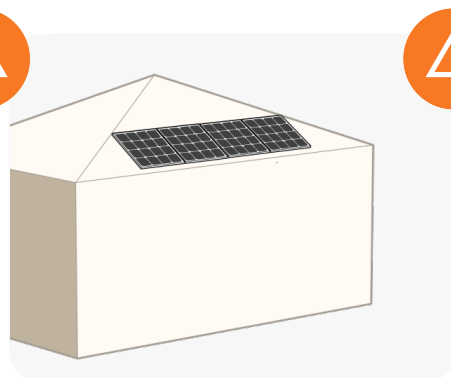
Ne pas placer les supports  
muraux au sol



Ne pas orienter les modules  
d'un même kit dans différentes  
directions

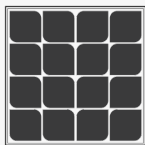


Éviter l'ombre projetée  
de l'environnement

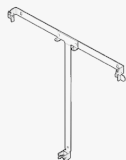


Ne pas placer les supports  
sur un toit d'habitation

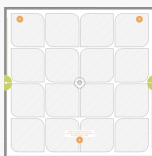
## Présents dans le kit principal et le kit extension



x4 Modules



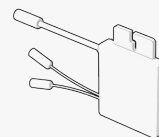
x4 Supports



x4 Patrons



x2 Vis papillon



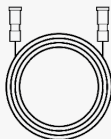
x1 Micro onduleur



x1 Vis plate



x1 Support  
(micro onduleur)



x1 Rallonge DC



x1 Gros écrou  
papillon



x1 Rondelle



x12 Vis



x2 Petits écrous  
papillon



### Seulement dans le kit principal



x1 Vis tête  
hexagonale

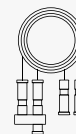


x13 Cheilles\*



x1 Beembox

### Seulement dans le kit extension



Connecteur  
Extension



x12 Cheilles\*

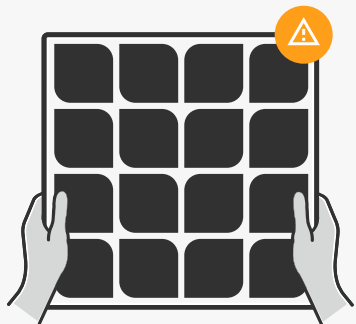
\*Cheville bi-matière multi-composant : diamètre 6 mm, profondeur 30 mm.

Convient pour un montage dans un mur en pierre, en béton, en briques pleines ou en parpaings standard.  
Pour les autres matériaux, veuillez choisir une solution adaptée à votre mur.

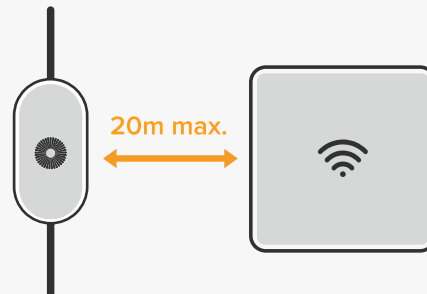


## Les derniers conseils

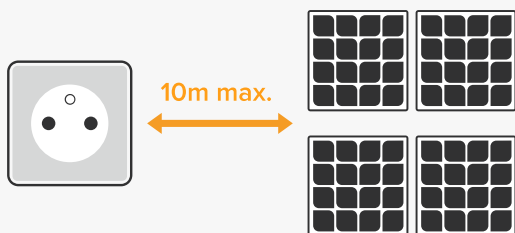
Je découvre mon kit



**Manier les panneaux  
avec précaution**



**Vérifier que votre Beembox se trouve  
à 20m max. de votre box internet**

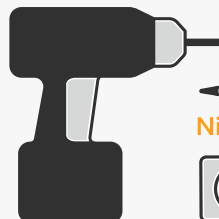


**Vérifier que vous disposez d'une  
prise dans un rayon de 10m max.**

Tournevis  
cruciforme



Perçuse  
(mèche de 6mm)



Crayon



Niveau (facultatif)

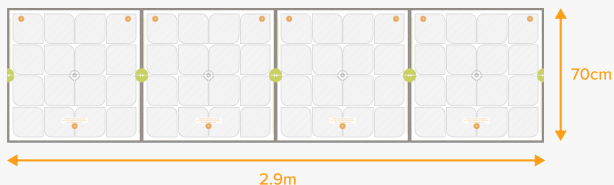


**S'équiper pour l'installation  
de son kit Beam**

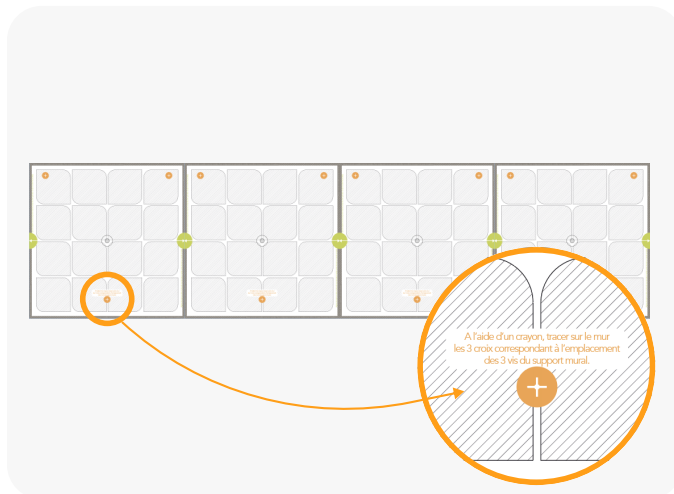
# Placer ses supports

J'installe mon kit

👁 Vérifier que vos patrons sont bien alignés en prenant du recul ou en utilisant un niveau.



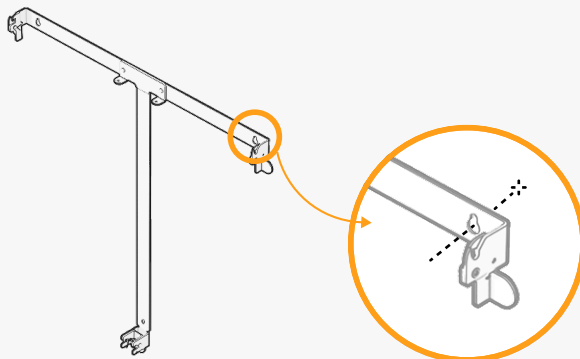
1. Positionner et coller les 4 patrons sur le mur.



2. Marquer des repères pour les vis au crayon, puis retirer les patrons.

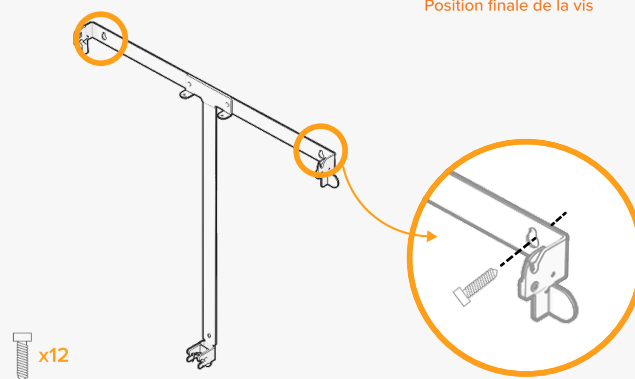
⚠ Avant perçage, vérifier qu'aucun câble ou tuyau ne passe dans votre mur.

📍 Position du marquage



3. Vérifier le marquage à travers les trous. Percer votre surface si besoin.

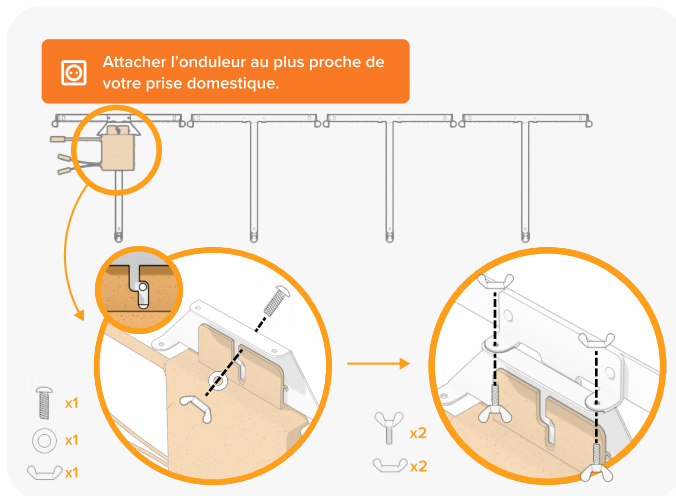
📍 Position finale de la vis



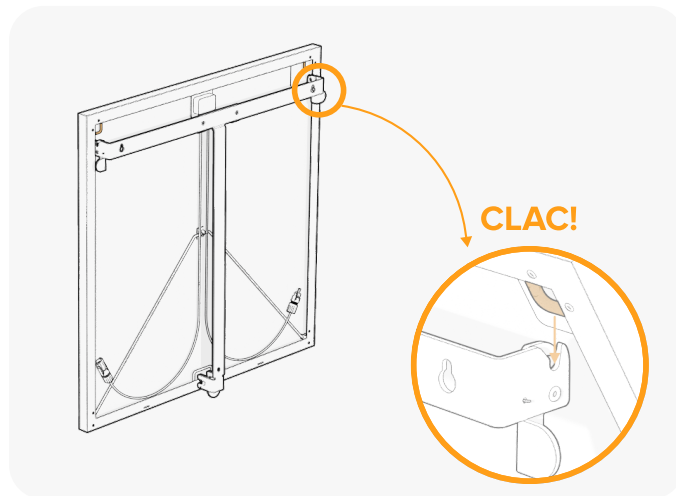
4. Visser les 2 vis supérieures. Accrocher votre support, puis visser la vis inférieure.

# Clipser ses panneaux

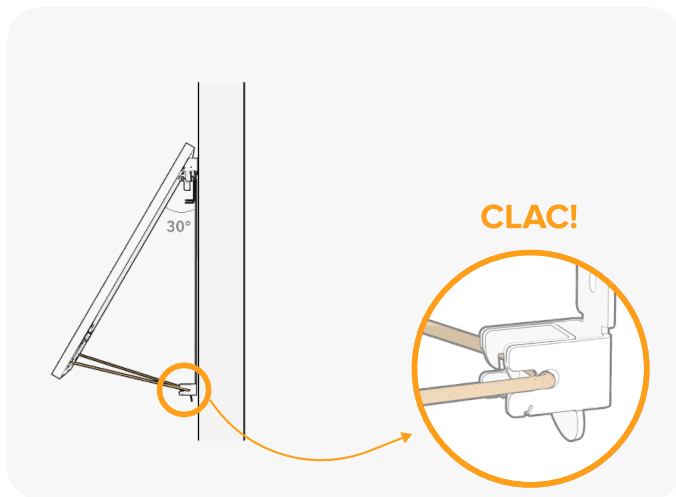
J'installe mon kit



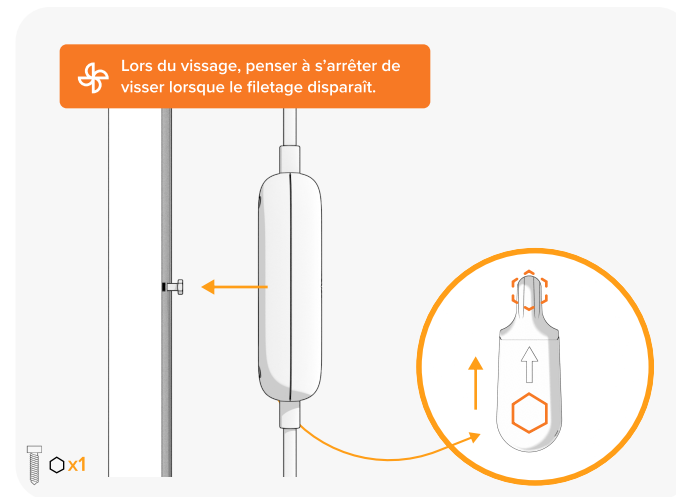
5 . Attacher l'onduleur sur son support, puis visser l'ensemble sur le support mural.



6 . Détacher les câbles solaires à l'arrière des modules. Clipser les modules sur leur support.



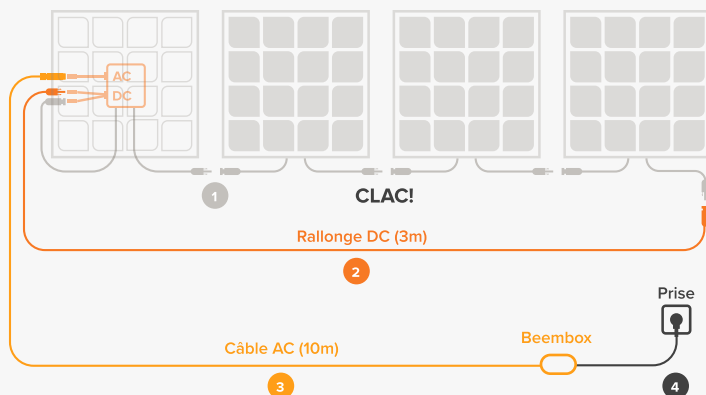
7 . Incliner les modules, à l'aide des béquilles. Clipser en même temps les deux côtés.



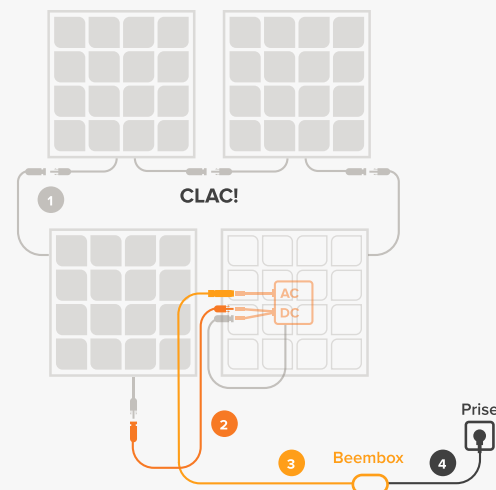
8 . Visser la "vis Beembox" au mur. Faire glisser la Beembox sur la vis, à l'horizontale ou à la verticale pour la clipser.

✦ Vérifier que tous les connecteurs sont branchés jusqu'au bout !

## Configuration en ligne



## Configuration en carré



## Étapes de branchement

- 1 Connecter les panneaux entre eux grâce aux câbles de connexion
- 2 Raccorder le dernier module à l'onduleur avec la rallonge DC
- 3 Brancher le câble AC qui sort de la Beembox à l'onduleur
- 4 Brancher la Beembox sur une prise électrique domestique 230V

## Brancher le câble AC

1. Enfoncer les câbles jusqu'au CLIC



2. Faire pivoter et garder les connecteurs (à l'horizontale pour une étanchéité correcte).

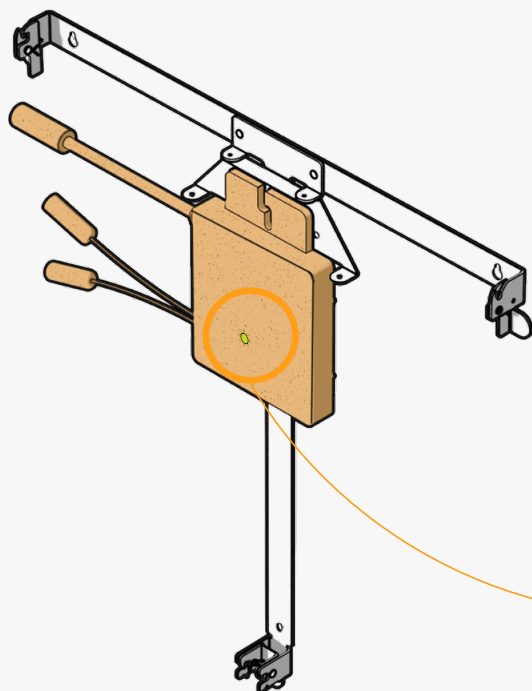




Après 1 minute, vérifier le clignotement de la LED verte située sur l'onduleur.



L'onduleur est alimenté par les panneaux solaires. La nuit il s'éteint.



Clignotement vert



Félicitations ! Vous produisez désormais votre propre énergie verte.

Clignotement rouge



Votre installation ne produit pas encore, vérifiez que les branchements des cables sont bien conformes au schéma page 12 et que la prise 230V sur lequel est branché le kit est bien alimentée par le secteur.

Si le problème persiste, redirigez vous sur notre site [support.beemenergy.com](https://support.beemenergy.com), dans l'onglet "Production"



Pour les appareils iOS

Rechercher l'application « Beem Energy » dans l'Apple Store ou scanner ce code :

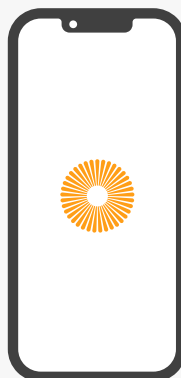


Pour les appareils Android

Rechercher l'application « Beem Energy » dans Google Play ou scanner ce code :



Beem Energy



Via votre ordinateur

Après appairage mobile, il est possible de suivre sa production sur l'ordinateur via [beem.energy](https://beem.energy).

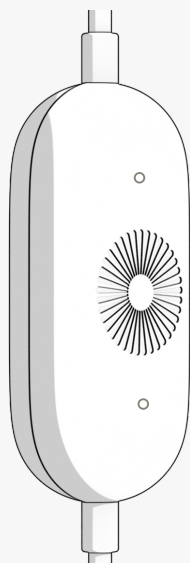
## Problème de connexion ?

Retrouvez notre vidéo d'aide

sur le site [support.beemenergy.com](https://support.beemenergy.com) dans l'onglet "Beembox"




Votre Beembox doit se trouver à une distance max. de 20m de votre routeur Wi-Fi, avec un mur au maximum entre les deux.



### Vers prise murale

-  **Blanc fixe**  
Connectée au Wi-Fi
-  **Clignotement blanc lent**  
Deconnectée au Wi-Fi
-  **Clignotement blanc rapide**  
Mode appaige Wi-Fi
-  **Rouge fixe**  
Échec de l'envoi\*

### Vers prise onduleur

-  **Clignotement blanc**  
Production d'énergie

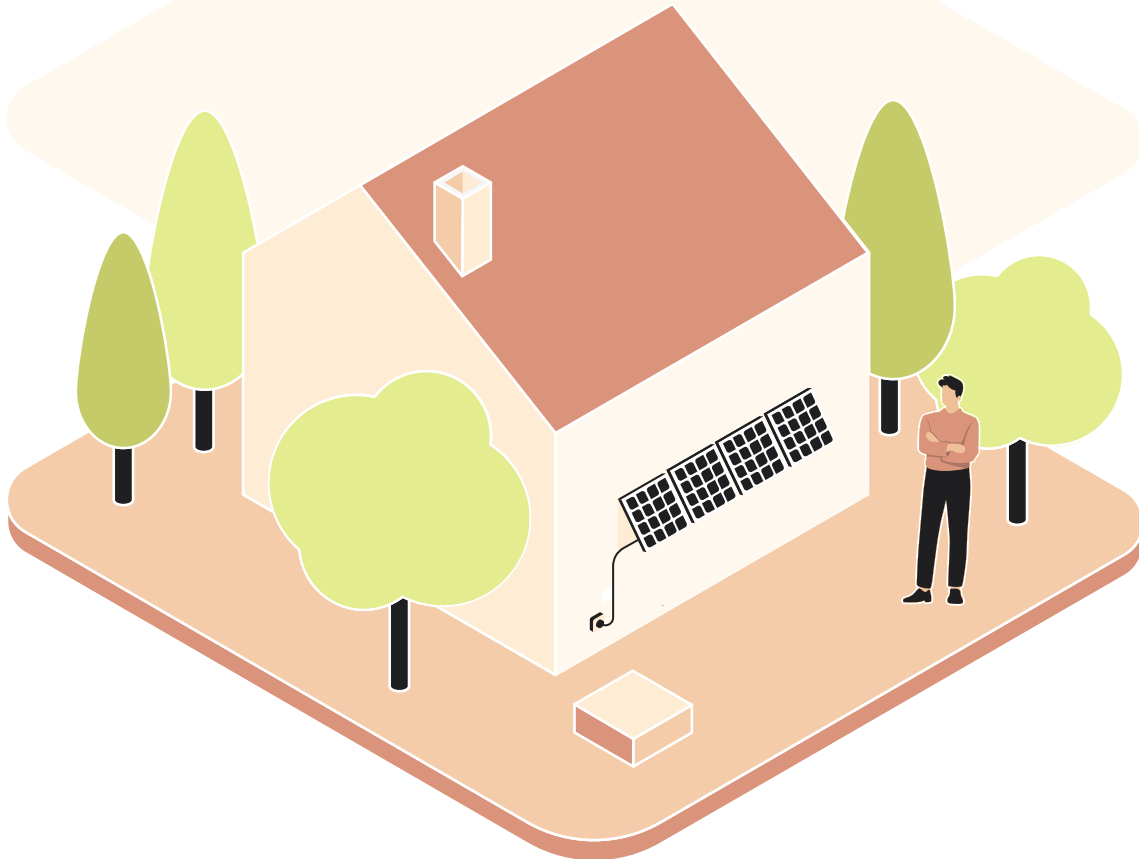


Ne pas hésiter à se mettre à l'ombre pour plus de visibilité.

\*la beembox enregistre les données sur 2 mois en cas de déconnection Wifi



**Ça y est, vous produisez  
votre propre énergie !**

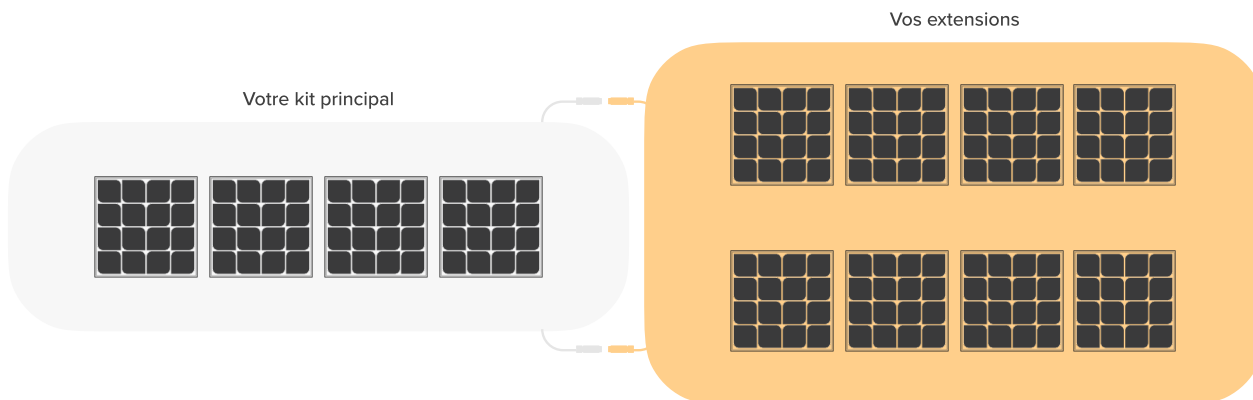




**Pour aller plus loin ...**

# Qu'est-ce qu'une extension ?

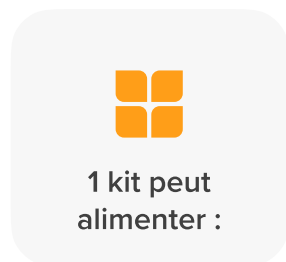
Une extension est un kit supplémentaire qui vous permet d'augmenter la puissance de votre installation.



**Vous pouvez brancher jusqu'à 3 kits sur la même Beembox et sur le même circuit électrique\*.**

\*Circuit 20A 2,5mm<sup>2</sup> ok pour 3 kits max

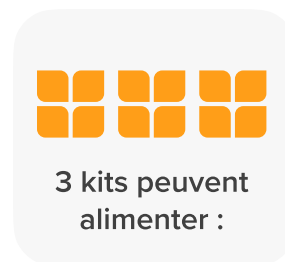
\*Circuit 16A 1,5mm<sup>2</sup>, 1 kit max



- Refrigerateur A+++**  
130 kWh/an
- +**
- Box internet**  
95 kWh/an
- +**
- 5 Ampoules LED**  
75 kWh/an
- +**
- 2 Ordinateurs**  
40 kWh/an



- Refrigerateur A+++**  
130 kWh/an
- +**
- Box internet**  
95 kWh/an
- +**
- 5 Ampoules LED**  
75 kWh/an
- +**
- Ordinateur portable**  
20 kWh/an
- +**
- VMC**  
240 kWh/an
- +**
- Écran TV Plasma**  
125 kWh/an
- +**
- 3 Smartphones**  
10 kWh/an
- +**
- Chaine Hi-Fi**  
10 kWh/an



- Refrigerateur A+++**  
130 kWh/an
- +**
- Box internet**  
95 kWh/an
- +**
- 5 Ampoules LED**  
75 kWh/an
- +**
- Ordinateur portable**  
20 kWh/an
- +**
- Lave-vaisselle**  
165 kWh/an
- +**
- Climatisation**  
140 kWh/an
- +**
- VMC**  
240 kWh/an
- +**
- Écran TV Plasma**  
125 kWh/an
- +**
- Smartphone**  
3 kWh/an
- +**
- Chaine Hi-Fi**  
10 kWh/an
- +**
- Machine à laver**  
105 kWh/an

\*Les performances de vos kits peuvent varier selon plusieurs facteurs comme le taux d'ensoleillement, l'orientation des kits ou l'inclinaison des panneaux.

# Superposer mes kits

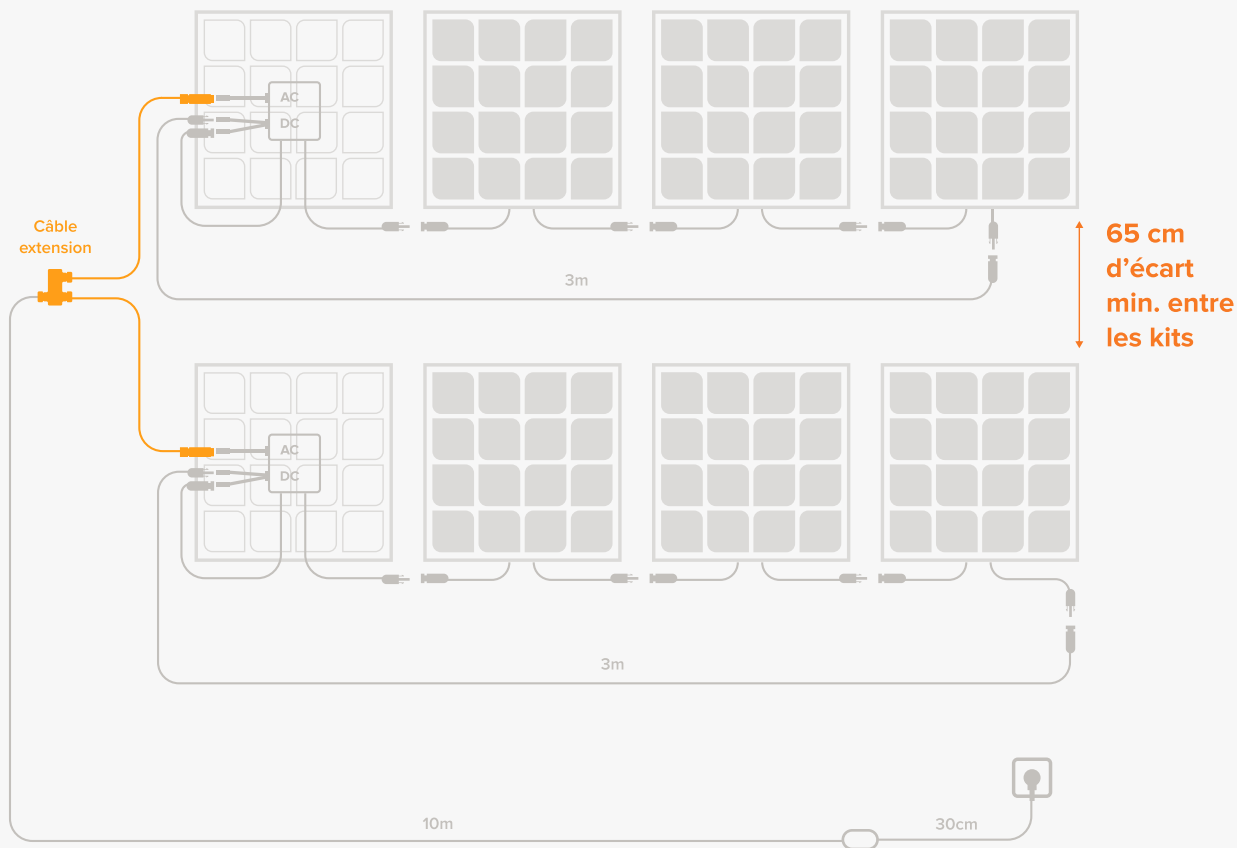
J'augmente ma production

✦ Placer les onduleurs du même côté pour les configurations "superposées" en ligne ou carré.

✦ 65 cm d'écart min. entre les kits

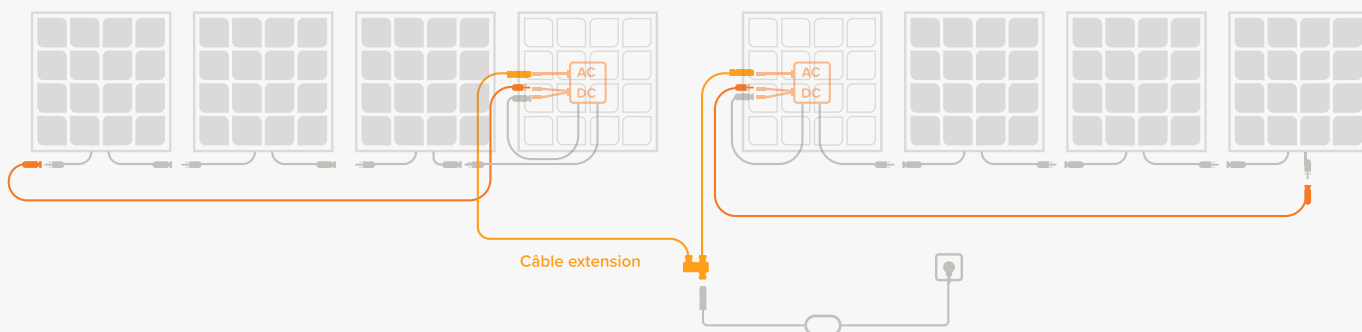
✦ Poser les connectiques AC à l'horizontale pour plus d'étanchéité.

✦ 2 kits différents ne sont pas obligés d'être orientés de la même manière, en revanche les 4 panneaux d'un kit doivent l'être.

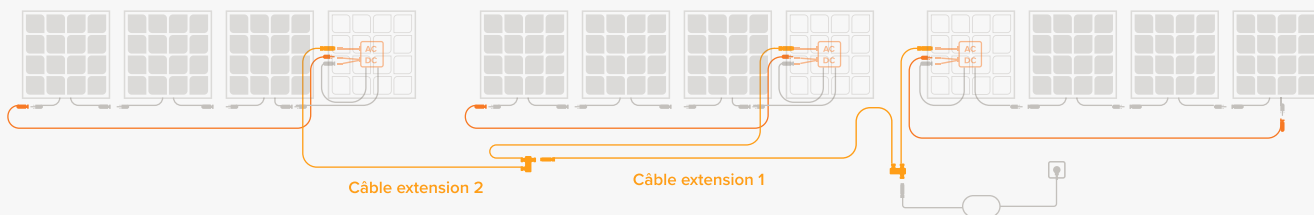


↖ Bien prendre en compte la position des onduleurs pour une configuration optimale.

## Configuration en ligne avec 2 kits



## Configuration en ligne avec 3 kits





### **Zoom sur mes démarches administratives**

*Nous avons tout préparé pour que cela prenne le moins de temps possible. Rendez-vous sur [support.beemenergy.com](https://support.beemenergy.com)*



*Déclarer simplement votre installation  
à votre gestionnaire de réseau.*

**Rendez-vous  
onglet “Déclaration Enedis”.**



*Demander une autorisation à votre  
mairie uniquement si vous installez  
votre kit à plus de 1m80 du sol ou que  
vous êtes dans un site classé.*

**Rendez-vous  
onglet “Déclaration à la Mairie”.**



### **Notre support technique est là pour vous accompagner**

*En cas de doute sur l'usage ou sur l'installation du kit, n'hésitez pas à contacter le support technique en vous connectant sur*

*[support.beemenergy.com](https://support.beemenergy.com), bannière "Contacter l'équipe BEEM".*

***Scanner le QR code** pour démarrer une discussion whatsapp*



**Ne rapportez pas vos produits en magasin  
Le SAV est pris en charge uniquement via Beem Energy**

*Si vous avez acheté votre kit chez une de nos enseignes partenaires, privilégiez un contact avec nous !*



### Nos panneaux solaires se recyclent à 94%

Les panneaux solaires doivent être collectés pour être recyclés. Beem Energy est partenaire de Soren. Vous trouverez le point de collecte le plus proche de chez vous sur le site : <https://www.soren.eco/point-apport-panneaux-solaires-photovoltaiques/>



FR

Cet appareil  
se recycle

REPRISE  
À LA LIVRAISON

OU

DÉPOSE  
EN MAGASIN

OU

ENLÈVEMENT  
SUR SITE

Points de collecte sur [www.quefairedemesdechets.fr](http://www.quefairedemesdechets.fr)