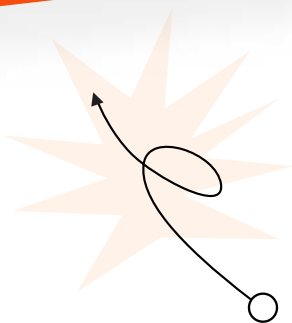


LA BEEM ACADEMY PRÉSENTE :

Une semaine pour tout
comprendre sur la
maîtrise de **l'énergie**
à la maison !



Beem
ACADEMY





Beem ACADEMY

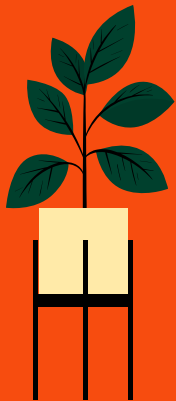
Ça vous est déjà arrivé de recevoir votre facture d'électricité, de regarder le montant final et de subir cette information sans comprendre le pourquoi du comment ? Alors vous êtes au bon endroit. Bienvenue à la Beem Academy !

Chez Beem, notre mission est **d'accompagner un maximum de foyers dans leur transition énergétique** et nous sommes convaincus que pour mieux maîtriser son énergie, il faut d'abord la comprendre. Beem conçoit et commercialise des produits et services à l'expérience utilisateur inégalée. Nous avons à cœur de rendre la maîtrise de l'énergie plaisante, tout simplement.

De cette volonté de joindre l'utile à l'agréable, Beem a créé ce programme d'une semaine pour enfin tout **comprendre à votre consommation énergétique**, et surtout, mieux **faire des économies pour votre porte-monnaie et la planète**.

Durant cette semaine ensemble, promis, pas de jargon ni de graphique incompréhensible ! À la place, comprenez enfin le sujet de l'énergie avec des mots simples, des conseils, des exercices pratiques et même quelques jeux.

Cette rentrée, relevez le défi aux côtés de milliers d'autres, **devenez un champion de la maîtrise énergétique !**



Votre rentrée pleine d'énergie

Lundi 2 Oct

1. Webinar
Pourquoi
économiser
de l'énergie ?

Mardi 3 Oct

2. Outils
Comprendre sa
conso

Mercredi 4 Oct

3. Test
Quel
énergivore
êtes vous ?

Jeudi 5 Oct

4. Cartographie
Les gestes qui
comptent

Vendredi 6 Oct

5. Podcast Témoignages : Ils l'ont fait !

Lundi 9 Oct

6. Live
Notre directeur technique
répond à toutes vos questions !

Mon carnet conso

Prénom : Nom :

Niveau de maîtrise

(sur une échelle de 1 à 10, je suis plutôt novice sur le sujet de la maîtrise de l'énergie à la maison, ou au contraire ce sujet n'a [presque !] plus de secret pour moi ?) :

1 2 3 4 5 6 7 8 9 10

Montant de ma dernière
facture d'électricité : *

..... €

J'ai déjà une installation photovoltaïque, en toiture, au sol ou au mur :

oui

je suis équipé

oui

mais j'aimerais
aller plus loin

pas encore

mais j'y pense

non

je ne suis jamais
passé au solaire

Les questions que je me pose sur ma consommation :

.....
.....

Ce qui me motive dans la maîtrise de mon énergie à la maison :

.....
.....

*Depuis le 1er août 2023, le tarif réglementé de l'électricité est de 0,22€ / kWh

Pourquoi économiser de l'énergie ?

C'est quoi le mix énergétique ?

D'où provient l'énergie que nous consommons en France ?

Pourquoi faut-il économiser l'énergie ?

... Autant de questions que vous vous posez certainement.
Ça tombe à pic, vous êtes au bon endroit : Pierre-Emmanuel Roger, cofondateur et directeur technique de Beem va TOUUUUT vous expliquer !

Alors ça se passe quand ?



On se retrouve en live
lundi 2 octobre à 12h



Retrouvez **le lien de connexion** dans l'**email** qui vous sera envoyé le jour-même.





Le saviez-vous ?

Les Français pensent posséder **34 appareils électriques** dans leur foyer...

Ils en possèdent en réalité 99 !

Source : ADEME

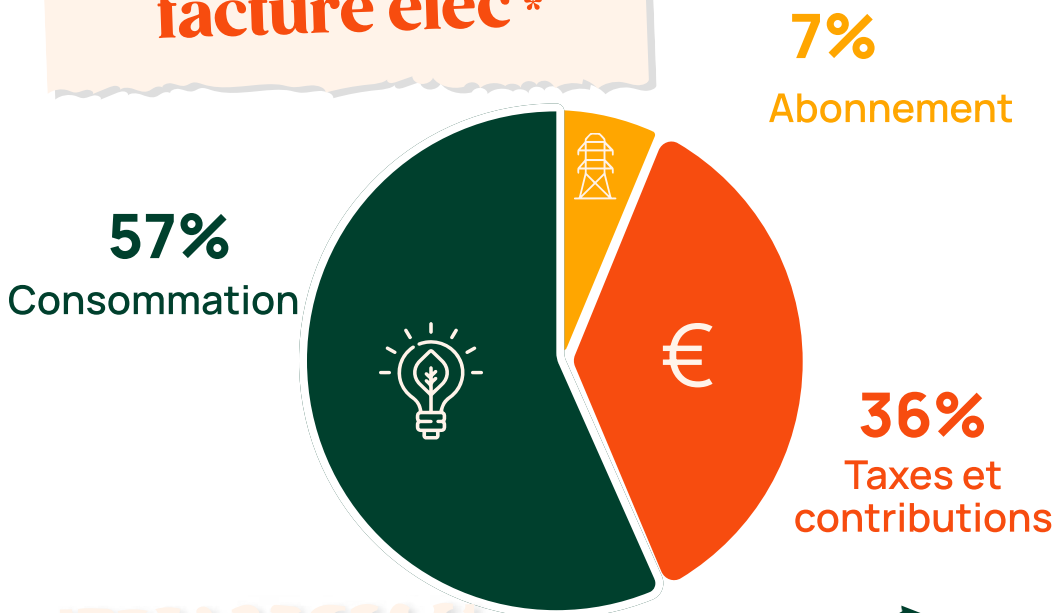
Pour aller plus loin...



Outil Pratique : comprendre sa
facture d'électricité



Comment se décompose votre facture élec *



Bon à savoir :

En France, il existe un tarif réglementé (aussi connu sous le nom de tarif bleu) auquel tous les français ont droit. Il existe sous 2 formes : soit BASE (identique 24h/24), soit HP/HC (heures pleines/heures creuses).

Les fournisseurs d'électricité peuvent proposer des tarifs différents s'ils le souhaitent, avec des conditions différentes (plages horaires week-end, ou autres). Le calcul final du coût dépend du contrat choisi.

Selon votre profil, il peut être intéressant de changer votre abonnement pour optimiser votre facture.

Nb. Même si les pourcentages sont donnés à titre indicatif et peuvent légèrement varier selon les factures, l'énergie représente en général la moitié de la facture. L'autoconsommation permet notamment de supprimer les dépenses de transports ou l'augmentation de l'abonnement.

Abonnement

- Offre et puissance souscrite (bon à savoir, si c'est un contrat EDF, les prix (HT) sont réglementés et fixés par les pouvoirs publics.)
- Option tarifaire (ex. option base ou option heures pleines/heures creuses)
- Période d'abonnement facturée : l'abonnement est payé à l'avance, pour une période de deux mois vs. la consommation, elle, est facturée pour les deux derniers mois écoulés.

Montant total de votre abonnement hors taxe

Bon à savoir : la puissance du compteur est exprimée en kVA. C'est la puissance maximale instantanée (au même moment) qui peut être soustraite du réseau électrique. Plus vous avez d'appareils électriques, plus elle doit être élevée, et plus l'abonnement est cher.

Votre contrat Electricité

"Tarif Bleu" - 06 kVA - Option Base

Abonnement

	Prix €/HT/mois	Montant €/HT	TVA
Base - 06kVA - du 06/01/20 au 31/01/20	7,98	6,38	5,5%
Base - 06kVA - du 01/02/20 au 07/03/20	8,10	8,72	5,5%
Base - 06kVA - du 06/03/20 au 07/05/20	8,10	16,20	5,5%
Déduction - Base - 06kVA - du 06/01/20 au 07/03/20	7,98	-7,98	5,5%
Total Abonnement (dont acheminement 10,92 €)		16,34	

Consommation

	Relevé début	Relevé fin	Conso kWh	Prix €/HT/kWh	Montant €/HT	TVA
Base - 06kVA - du 06/01/20 au 07/03/20	2264 (Enedis)	3589 (Enedis)	1325	0,0057 (1)	126,86	20,0%
Total Consommation (dont acheminement 49,95 €)			1325		126,86	

Taxes et Contributions

	Conso kWh	Prix €/HT/kWh	Montant €/HT	TVA
Taxe sur la Consommation Finale d'Electricité (TCFE)	1325	0,00882	13,01	20,0%
Contribution au Service Public d'Electricité (CSPE)	1325	0,02250	29,81	20,0%
Contribution Tarifaire d'Acheminement Electricité (CTA)			2,95	5,5%

Total Taxes et Contributions

Total Electricité hors TVA

45,77

188,97

En conclusion

Total facture hors TVA du 10/03/2020	188,97 €	Montant total 223,96 € TTC
TVA 20,00 % sur un montant total de 188,98 €	33,93 €	
TVA 5,50 % sur un montant total de 19,29 €	1,06 €	
Total facture TTC du 10/03/2020	223,96 €	

Consommation

- Consommation d'électricité en kWh : elle correspond à la différence entre votre nouveau relevé de compteur et l'ancien.
- Pour calculer le montant hors taxes de la consommation : prix unitaire du kWh x consommation d'électricité en kWh.

Taxes et contributions

- Contribution aux charges de service public de l'électricité (CSPE) : rétribue le fournisseur pour les différents surcoûts engendrés par les obligations imposées par la loi sur le service public de l'électricité.
- Taxe sur la consommation finale d'électricité (TCFE) : basée sur la quantité d'électricité consommée, collectée par le fournisseur puis reversée aux communes ou départements.
- Contribution tarifaire d'acheminement (CTA) : proportionnelle au coût d'acheminement de l'électricité jusqu'à vous.

Outils

02

**Comprendre sa
consommation**

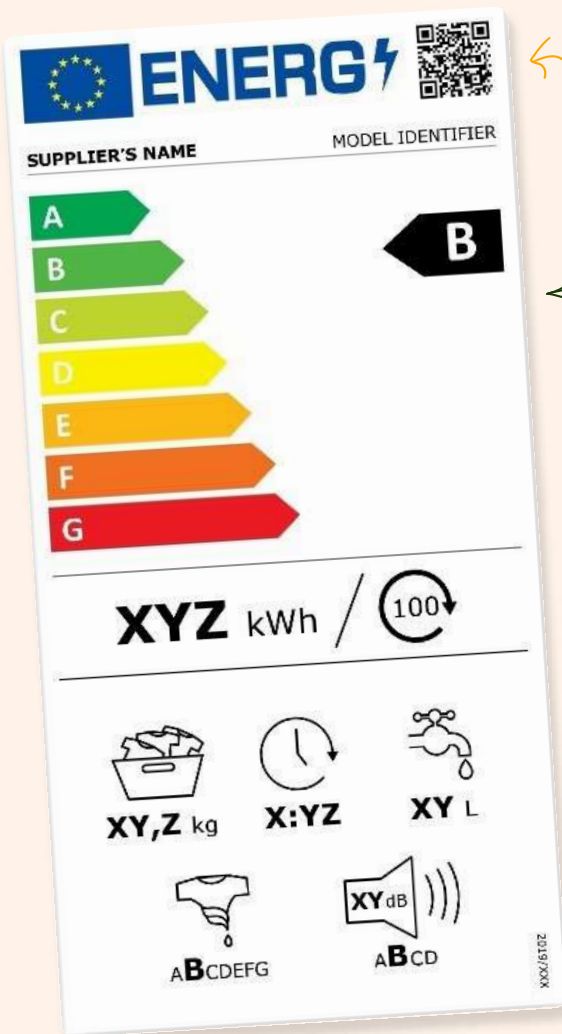
Parlez-vous l'étiquette énergétique ?

Vous les reconnaissez sans doute, et les avez peut-être même étudiées lors d'un récent achat... **les étiquettes énergétiques** ont envahi les étales des appareils électriques ! Et c'est bien sûr pour notre plus grand plaisir, ou plutôt notre plus grande maîtrise. En effet, connaître le niveau de consommation de votre appareil avant d'en faire l'achat va vous permettre non seulement de faire un meilleur choix écologique, mais aussi de vous assurer que votre investissement long terme est le bon. Vous n'avez jamais franchi le pas d'investir dans un appareil A+ ? Vous n'êtes pas seul, et c'est très souvent à cause du prix de ces appareils plus économes !

Mais si vous faisiez des économies sur le long terme grâce à ce choix ?

Voici ce qu'il faut prendre en compte lorsque vous lisez vos étiquettes énergétiques :

- Le **système de notation** va de la lettre **A** (appareils les moins énergivores) à la lettre **G** (appareils les plus énergivores).
- Prendre en compte la **consommation annuelle** d'un appareil vous permettra d'en déduire son impact sur votre facture énergétique : elle est exprimée en **kWh/an** pour une utilisation moyenne.
- Pour connaître le coût de votre usage **en euros**, vous pouvez multiplier cette moyenne par le **prix du kWh de votre contrat d'énergie** (voir votre facture).
- Il est intéressant de **calculer la différence de coût à l'année**, voire sur plusieurs années, pour savoir en combien de temps vous pourrez amortir le coût supplémentaire d'un appareil moins énergivore. Par exemple, un lave-vaisselle de catégorie A vous coûtera plus cher à l'achat, mais vous reviendra moins cher dans le temps d'utilisation, d'autant plus avec les **coûts de l'électricité qui grimpent**.



Référence de l'appareil
Modèle et Fabricant

Classe énergétique :
Une couleur associée à une
lettre de A+++ à D (ou G pour
les appareils de froid).

- A+++ appareil économe
- D appareil gourmand en énergie

Consommation annuelle
d'énergie en kWh

Pictogramme pour informer
le consommateur des
caractéristiques et
performances de l'appareil

Euhhh, Link-qui ?!

Eh oui, les compteurs électriques, type Linky, ont souvent fait polémique en France ces dernières années ! Et pourtant ces compteurs électriques sont véritablement essentiels à notre transition énergétique.

Pourquoi ? Parce qu'ils permettent de constater nos usages, pour anticiper la consommation globale et s'assurer de prévoir assez d'électricité, mais aussi de voir où il est nécessaire d'agir pour mieux réduire cette conso. Bien sûr, le compteur électrique ne sert pas qu'à Enedis ! Alors que beaucoup l'ignorent, celui-ci permet aussi de mieux visualiser et donc maîtriser son énergie à niveau individuel.

Mais rassurez-vous, malgré cette collecte de données, votre data est en sécurité, Enedis n'ayant absolument aucune autorisation de partager celle-ci sans votre autorisation.



Mes notes & mes questions sur la séance

Pensez à les noter au fur et à mesure car nous pourrons y répondre lors de la dernière séance.



Faites le test !

03

Quel énergivore êtes-vous ?

Retrouvez le lien du test dans l'email qui vous sera envoyé le jour-même.

Apprenti économe

Que la Beem Academy vous fasse découvrir vos premiers pas en économies d'énergie ou que vous ayez déjà adopté vos premiers éco-gestes, une chose est sûre : vous êtes en plein apprentissage ! Si ce n'est pas toujours simple de comprendre les économies d'énergie, vous êtes convaincu de l'opportunité !

Comprendre votre consommation est la première étape primordiale pour votre bonne transition énergétique à la maison, que vos motivations soient économiques, écologiques ou les deux. Commencez par la compréhension de vos appareils grâce à leurs étiquettes énergétiques, puis analysez votre utilisation réelle de ceux-ci (le nombre, la durée, l'horaire, la fréquence...). Apprenez comment tout cela est retranscrit sur votre facture, notamment grâce à l'outil "comprendre sa facture d'électricité" de ce carnet. Toutes ces informations vous permettront d'identifier les premiers gestes à adopter pour un maximum d'impact sur votre porte-monnaie et la planète. Comprendre pour mieux maîtriser, voici votre enjeu du moment ! Mais rien ne vous empêchera de devenir un champion, qui sait, peut être qu'un jour vous produirez même votre propre énergie ?!

Eco-curieux

Vous, vous n'êtes pas ici par hasard... Et ce n'est pas la première fois que vous abordez le sujet des économies d'énergie à la maison. Mais même si le sujet vous intéresse, **vous ne savez pas toujours où mettre vos efforts...** et on vous comprend !

Le sujet de la maîtrise de l'énergie à la maison peut être complexe, surtout si on ne trouve pas le bon guide ;) Heureusement, la Beem Team est ici pour lever le voile sur le sujet et vous aider à aller plus loin. Apprendre à maîtriser votre compteur électrique, voire suivre votre consommation dans l'app Beem Energy, ce sont des efforts qui vous feront faire des bonds en compréhension de votre conso et donc de vos marges de manœuvre grâce à une meilleure maîtrise. Faire des choix de plus en plus informés, grâce aux étiquettes énergétiques et à l'adoption des heures creuses par exemple, ce sont tant d'efforts supplémentaires qui vous permettront de peaufiner votre maîtrise et surtout de faire des économies de plus en plus importantes.

Econo'maître

Eh bien, on ne s'est pas rencontré pour rien vous et nous ! Non seulement vous avez bien compris les enjeux des économies d'énergie collectives, mais en plus vous suivez cela de près chez vous ! **Incollable en éco-gestes et bilingue en Linky**, votre consommation n'a plus de secret pour vous. D'ailleurs, ce n'est peut être qu'une question de temps avant de vous lancer dans l'autoconsommation ! En effet, votre challenge aujourd'hui n'est pas tant de réduire votre consommation à la maison, déjà bien maîtrisée, mais plutôt de voir comment vous pouvez la compenser. L'énergie solaire est une solution idéale, mais ça, on en parlera dans quelques jours ;)

Bientôt prof' à la Beem Academy !

Vous ici ? Quel honneur ! Déjà impliqué dans votre maîtrise de l'énergie à la maison au point de produire vos propres ondes positives, quelque chose nous dit que vos premiers pas ne datent pas d'hier ! Pour aller plus loin, n'oubliez pas qu'il n'y a pas de petite économie et qu'il faut bien quelques bonnes semaines pour réellement changer une habitude de comportement. Amusez-vous à vous lancer des défis pour faire des économies plus grandes : un mois sans télé ? Des recettes sans four ? Une machine en moins par semaine pendant un an ? Chaque geste compte pour la planète et votre porte-monnaie ! Côté production solaire, nos kits Beem et leurs extensions permettent aussi d'aller un cran plus loin dans la compensation de sa consommation, et vous pouvez même rembourser votre kit tout entier grâce à notre programme de parrainage ! Eh oui, car grâce à vous, le monde est en mouvement !

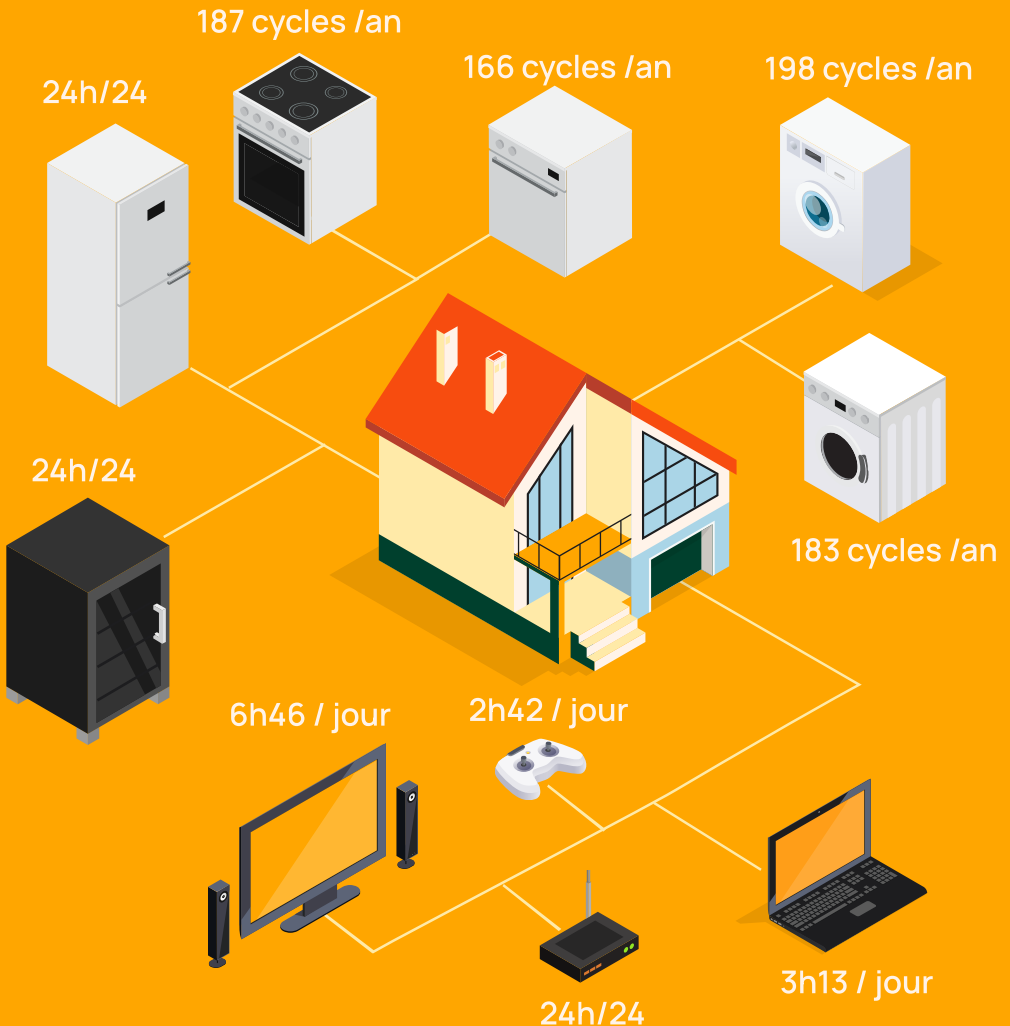
Pssst : N'hésitez pas à partager votre résultat de test sur le groupe Facebook de la Communauté des Beemers

Cartographie

04

**Les gestes
qui comptent**

Ce qui consomme chez nous



À vous de jouer !

Numérotez les éco-gestes par ordre croissant d'impact sur vos économies (1 étant celui qui vous fait faire le moins d'économies, et 11 le plus d'économies)

Dégivrer son congélateur et réfrigérateur tous les 6 mois

Débrancher ses consoles de jeu nouvelle génération (ex. PS4, PS5, Xbox One etc.)

Mettre son lave vaisselle en mode éco

Remplacer un climatiseur mobile par un ventilateur pour se rafraîchir l'été

Débrancher sa cafetière

Installer un Kit Beem

Installer un thermostat programmable

Activer l'option rétroéclairage dynamique de la télé

Isoler son chauffe-eau (grâce à un isolant thermique autour de son ballon)

Choisir ses appareils électriques (au moment de les renouveler) en s'appuyant sur la nouvelle étiquette énergétique

Brancher sa caméra wifi 12h/24 plutôt que 24/24

Réponses du jeu

12€ d'éco / an

3

Dégivrer son congélateur et réfrigérateur tous les 6 mois

11

270€ d'éco / an

Installer un kit Beam

grâce à la production solaire (150€) + la maîtrise de sa conso dans l'app (120€)

7

Installer un thermostat programmable

44€ d'éco / an

8

50€ d'éco / an

Débrancher ses consoles de jeux nouvelle génération (ex. PS4, PS5, Xbox One etc.)

2

10€ d'éco / an

Activer l'option rétroéclairage dynamique de la télé

4

15€ d'éco / an

Mettre son lave vaisselle en mode éco

6

25€ d'éco / an

Isoler son chauffe-eau (grâce à un isolant thermique autour de son ballon)

9

126€ d'éco / an

Remplacer un climatiseur mobile par un ventilateur pour se rafraîchir l'été

10

180€ d'éco / an

Choisir ses appareils électriques (au moment de les renouveler) en s'appuyant sur la nouvelle étiquette énergétique

20€ d'éco / an

Brancher sa caméra wifi 12h/24 plutôt que 24/24

5€ d'éco / an

1

Débrancher sa cafetière

5

Le saviez-vous ?

Laver son linge à 30°C consomme **3x moins d'énergie qu'un lavage à 90°C**,
et donc **2x moins qu'un lavage à 60°C**

Source : ADEME



Conclusion : En plus de réduire sa consommation d'énergie, il est important de la **compenser**, grâce à l'autoconsommation qui permet de **produire sa propre électricité** bas-carbone. D'ailleurs, pour faire un premier pas vers l'autoconsommation, quoi de mieux qu'un **Kit Beem**, notre kit solaire connecté à monter vous-même ? On en parle un peu plus à la page dédiée, avec un **avantage exclusif** rien que pour vous ;)

Podcasts

05

**Témoignages :
Ils l'ont fait !**

Trois Beemers témoignent de leur volonté de reprendre le contrôle de leur énergie à la maison et des gestes qu'ils ont mis en place pour y parvenir. Succès et échecs, le sujet est évoqué sans langue de bois !

Découvrez leur témoignage en version podcast.



Retrouvez **le lien des podcasts** dans l'email qui vous sera envoyé le jour-même.

Mes notes & mes questions sur la séance

Pensez à les noter au fur et à mesure car nous pourrons y répondre lors de la dernière séance.



A series of horizontal blue lines providing space for writing notes and questions.

Live

06

**Notre
directeur
technique
répond à vos
questions**



Ça y'est vous êtes arrivé au bout de ces quelques jours ensemble autour de la maîtrise de l'énergie ; on espère que les économies d'énergie n'ont plus de secret pour vous ;)

Pour boucler la boucle, on retrouve notre directeur technique, Pierre-Emmanuel Roger, pour une séance live de questions-réponses !

Retrouvez **les infos de connexion** dans **l'email** qui vous sera envoyé le jour-même.



Félicitations !



Vous êtes officiellement un
**champion de la maîtrise de
l'énergie à la maison !**

La planète et votre porte-monnaie vous remercient.



Comme on aime le répéter chez Beem, la meilleure énergie est celle que l'on ne consomme pas. Mais on dépend tout de même pas mal de cette ressource... Alors, pour toujours mieux économiser, pensez aussi à la compenser !

Grâce au Kit Beem, notre kit solaire connecté à brancher vous-même en toute sécurité, produisez votre propre électricité bas-carbone directement depuis chez vous.

Pour permettre à nos Académiciens de se lancer, nous avons prévu un **avantage exclusif de -100€ à valoir sur l'achat d'un Kit Beem 420W, jusqu'au 9 octobre.**

Code : JE-SUISUNCHAMPION *

Et comme une bonne nouvelle n'arrive jamais seule, votre Kit est 100% remboursé grâce à notre programme de parrainage (plus d'infos dans l'app Beem Energy).



*100€ de remise sur chaque commande d'un Kit Beem 420W, principal ou extension, du 2 au 9 octobre 2023. Vous pouvez brancher jusqu'à 2 Kits Beem 420W (principal + extension) sur un même circuit de prises, soit 840W.



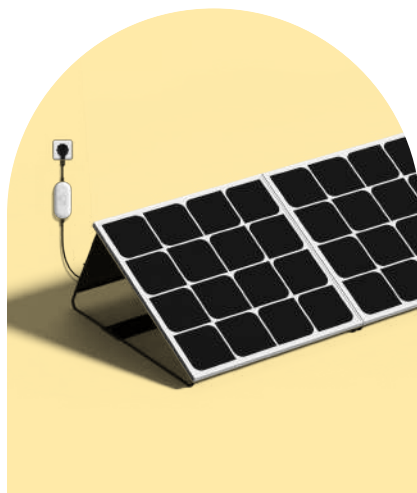
Devenez producteur
d'énergie positive
et faites des
économies pour
votre porte-monnaie
et la planète



Le Kit Beem

Le kit solaire connecté

Numéro 1 pour vos économies d'énergie



Économique

Faites 270€ d'économies annuelles sur votre facture, grâce à votre propre électricité bas-carbone et la maîtrise de votre énergie



Écologique

Votre propre énergie bas-carbone, pour 25% d'autonomie (hors chauffage)

Simple

Le solaire simplissime

Posez, Branchez, Produisez !
À monter en moins d'1h



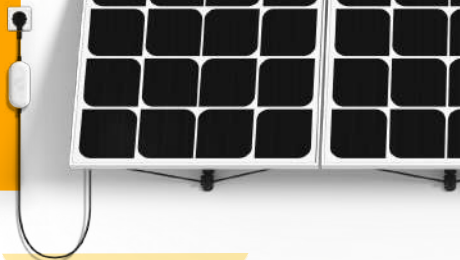
Connecté

Maîtrisez votre production et votre conso dans l'app,

pour toujours plus d'économies et d'impact

Modulaire

Des dizaines de configurations possibles, pour une énergie solaire qui s'adapte à VOTRE foyer



Sûr

Conçu et fabriqué par Beem, conforme au guide de l'ADEME * pour les kits d'autoconsommation solaire plug & play, parce que chez Beem, la sécurité n'a pas de prix

* Agence de l'environnement et de la maîtrise de l'énergie



Communauté de consom'acteurs :

Des dizaines de milliers de foyers équipés, en France et dans le monde



Chez Beem, on croit en toit

Après un premier pas en production solaire, vous êtes prêt à aller plus loin ?

Allez plus loin dans votre projet d'auto-consommation, avec notre service d'installation solaire en toiture simple et sur mesure.



Jusqu'à 50%
d'autonomie



Des partenaires
certifiés par Beem



Des installateurs
experts et fiables

Un nouveau jour se lève





**Vous avez
l'énergie !**



www.beemenergy.com