

sodastream *Art*™

SZTUKA KREOWANIA ŚWIEŻYCH BĄBELKÓW

ZAREJESTRUJ
SIĘ TERAZ

I OTRZYMAJ DODATKOWE
2 LATA GWARANCJI

Zeskanuj kod QR lub
wejdź na stronę
sodastream.com/regia



POTRZEBUJESZ POMOCY? ZADZWOŃ DO NAS:

(+48)22 152 33 26

Sztuka kreowania

ŚWIEŻYCH BĄBELKÓW

Teraz z łatwością samodzielnie przygotujesz ulubione napoje gazowane, dbając jednocześnie o środowisko naturalne, dzięki eliminacji jednorazowych butelek plastikowych.

Twój nowy ekspres SodaStream ART™ zmieni każdą wodę, w gazowaną, w kilka sekund, za jednym naciśnięciem dźwigni. Ciesz się świeżą wodą, pełną orzeźwiających bąbelków, kiedy tyko zechcesz.

Wystarczy 3 minuty, aby przygotować doskonały napój gazowany we własnej kuchni!

SPIS TREŚCI

WSZYSTKO CZEGO POTRZEBUJESZ NA START	4
POZNAJ SWÓJ EKSPRES SodaStream ART™	5
JAK TO ZROBIĆ?	6
MONTAŻ CYLINDRA CO ₂ QUICK CONNECT	6
MONTAŻ BUTELEK	8
BĄBELKOWANIE	10
INSTRUKCJA OBSŁUGI	12
LICENCJA UŻYTKOWNIKA	12
MONTAŻ	13
KONSERWACJA	14
INFORMACJE DOTYCZĄCE BEZPIECZEŃSTWA	15
WARUNKI GWARANCJI	16



Dla Twojego bezpieczeństwa przed użyciem ekspresu do wody gazowanej, zapoznaj się z informacjami dotyczącymi montażu i bezpieczeństwa na stronach 13 i 15. Zachowaj te instrukcje i przekaż je pozostałym użytkownikom urządzenia.

W celu uzyskania większej ilości szczegółów i informacji dotyczących naszych ekspresów do wody gazowanej, w tym jak korzystać z przewodnika do rozwiązywania problemów, przejdź na: corp.sodastream.com

WSZYSTKO CZEGO POTRZEBUJESZ NA START



soda**stream**[®]
EKSPRES DO WODY
GAZOWANEJ
soda**stream** ART™



1 L PLASTIKOWA
BUTELKA + NAKRĘTKA
WIELOKROTNEGO
UŻYTKU



soda**stream**[®]
CYLINDER CO2
QUICK CONNECT*

—
Technologia zgłoszona do
opatentowania

*Cylinder CO2 SodaStream® 60 l (wydany na podstawie licencji) wystarcza do przygotowania aż do 60 l wody gazowanej, w zależności od wybranego stopnia nagazowania i modelu ekspresu do wody gazowanej.

POZNAJ SWÓJ EKSPRES SodaStream ART™

DŹWIGNIA
BĄBELKOWANIA

SYSTEM MONTAŻU
SNAP-LOCK

RURKA
GAZUJĄCA

UCHWYT
BUTELKI



DŹWIGNIA
CYLINDRA

UCHWYT NA
CYLINDER

TYLNA
OBUDOWA



KOMPATYBILNY Z :

Butelkami wielokrotnego
użytku SodaStream*



1L



0.5L



1L

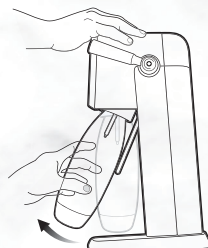
Różowym cylindrem CO2
Quick Connect SodaStream



* Sprawdź kompatybilność na opakowaniu butelki.

MONTAŻ CYLINDRA

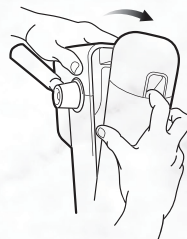
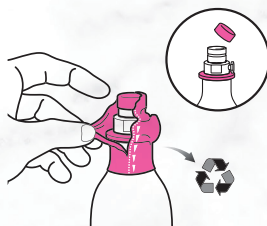
QUICK CONNECT



**ŁATWY MONTAŻ -
ZESKANUJ KOD QR
I OBEJRZYJ WIDEO**



Przed włożeniem
cyindra, upewnij
się, że butelka nie
jest zamontowana.



1

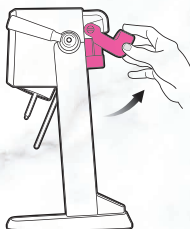
Usuń plastikową folię
i odkręć nakrętkę.

2

Zdejmij tylną
obudowę*.



Zapoznaj się z rozdziałem dotyczącym montażu
elementów oraz instrukcjami dotyczącymi
bezpieczeństwa na stronie 14.

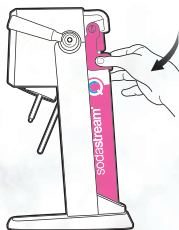


3 Podnieś różową dźwignię.



Zacznij od dołu

4 Aby zamontować cylinder, zacznij od włożenia jego dolnej części.



5 Opuść dźwignię cylindra, aby go zablokować.



6 Zamocuj tylną obudowę.

WARTO WIEDZIEĆ



Pamiętaj, Twój cylinder nadaje się do ponownego użytku: kiedy skończy się CO₂, po prostu zwróć go w jednym z naszych punktów i wymień na pełny!

ZAPŁAĆ TYLKO ZA GAZ!

Zalecamy zakup zapasowego cylindra aby nigdy nie zabrakło Ci bąbelków!



Upewnij się, że wymieniasz swój cylinder CO₂ na odpowiedni dla twojego ekspresu do wody gazowanej.



✓
Kompatybilny z
twoim ekspresem
do wody gazowanej
soda**stream**ART™



Niekompatybilny

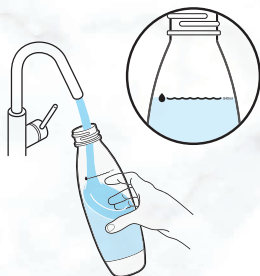
PROSTY MONTAŻ BUTELKI

SNAP-LOCK



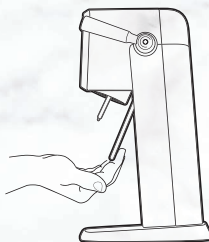
**WOLISZ
OBEJRZEĆ
WIDEO?**

Po prostu
zeskanuj kod QR:



1 Napełnij butelkę zimną wodą do linii określającej maksymalny poziom.

! Zawsze gazuj wodę przed dodaniem jakiegokolwiek syropu!

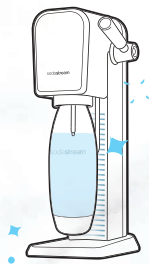


2 Upewnij się, że uchwyt butelki jest odciągnięty na zewnątrz.



3 Włóż szyjkę butelki do górnego zatrzasku. Dociśnij u góry i dopchnij butelkę w stronę maszyny.

! Butelka jest prawidłowo zamontowana, gdy znajduje się w pozycji pionowej i nie dotyka postawy.



WSPANIALE!

Teraz ostatni bąbelkowy krok.

WARTO WIEDZIEĆ



Aby sprawdzić czy Twoja butelka nadaje się do mycia w zmywarce, spojrz czy są na niej odpowiednie ikony:



Data ważności butelki jest tutaj.



CZY WIESZ, ŻE...?

1 sodastream eliminuje tysiące jednorazowych butelek?*



*Według danych GlobalData Plc Global Volume Packaging Database w latach 2017-2020.

BĄBELKOWANIE!



**WOLISZ
OBEJRZEĆ
VIDEO?**

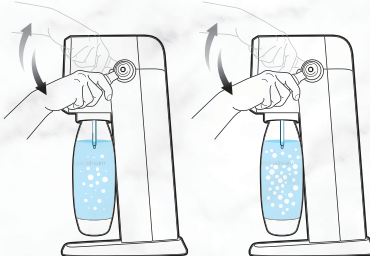
Po prostu
zeskanuj kod QR:



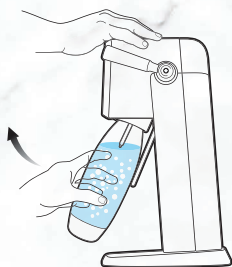
- 1** **MOCNO NACIŚNIJ** dźwignię z boku ekspresu. **PRZYTRZYMAJ** ją przez 1 sekundę i **ZWOLNIJ**.

x3

x5



- 2** Powtórz:
3 razy dla średnio gazowanej wody
5 razy dla mocno gazowanej wody



3 Odciągnij butelkę w swoją stronę.



**ZAREJSTRUJ
SIĘ TERAZ**
I otrzymaj
dodatkowe 2
lata gwarancji



TADAM!

Twój orzeźwiający napój jest gotowy

Jakieś pytania Cię bąbelkują?

+48 221 523 326

WARTO WIEDZIEĆ



WSKAZÓWKI:

Zimna woda lepiej nasycy się bąbelkami. Trzymaj więc dodatkową butelkę w lodówce i bądź zawsze gotowy do bąbelkowania!



Woda gazowana to za mało?
Dodaj do niej ulubiony smak i wypróbuj naszą gamę syropów:
SODASTREAM.PL



LICENCJA UŻYTKOWNIKA

**DLA CYLINDRA SODASTREAM QUICK CONNECT
NIEPRZEZNACZONEGO DO SPRZEDAŻY**

**WŁASNOŚĆ FIRMY SODA-CLUB (C02) GMBH LUB JEJ SPÓŁEK ZALEŻNYCH
UDZIELONA NA PODSTAWIE LICENCJI I ZGŁOSZENIA PATENTOWEGO**

Niniejszy dokument jest prawnie wiążący pomiędzy Soda-Club (C02) GmbH lub jej spółkami zależnymi ("SodaStream") a konsumentem i dotyczy prawa do korzystania z cylindra SodaStream Quick Connect ("Cylinder").

Cylinder jest własnością SodaStream, co do której dokonano zgłoszenia patentowego i jest chroniony prawem własności intelektualnej. Ponadto, w celu ochrony bezpieczeństwa i zdrowia użytkowników, szereg dyrektyw i przepisów systematyzuje i reguluje używanie, napełnianie, konserwację, testowanie i naprawę Cylindra. SodaStream posiada wymaganą prawem wiedzę i ekspertyzę, aby być odpowiedzialnym za ścisłą zgodność z prawem. SodaStream gwarantuje pełne bezpieczeństwo tylko wtedy, gdy Cylinder jest konserwowany, sprawdzany, testowany i napełniany przez jej podmioty zależne. W związku z tym Cylinder pozostaje własnością SodaStream i jest udostępniany na podstawie Licencji.

1. Gdy Twój Cylinder jest pusty wymień go na pełny w autoryzowanym punkcie wymiany SodaStream ponosząc jedynie koszt uzupełnienia gazem. Licencja będzie nadal obowiązywać przy korzystaniu z każdego kolejnego Cylindra.
2. Uzupełnianie pustego Cylindra przez osoby trzecie może naruszać prawa własności intelektualnej SodaStream, w tym patenty i inne prawa własności, jest ryzykowne i może naruszać określone przepisy prawa. SodaStream gwarantuje bezpieczeństwo jedynie Cylindra napełnionych przez siebie, posiadających plombę z zaworem blokującym SodaStream. Użytkownikowi nie wolno usuwać ani zmieniać żadnych informacji o prawach własności widniejących na Cylindrach lub dołączonych do nich.
3. W przypadku zwrotu Cylindra do SodaStream lub autoryzowanego dystrybutora SodaStream, bez wymiany na pełnowartościowy produkt, użytkownikowi przysługuje opłata za zwrot w wysokości 8 zł.
4. Cylinder, wraz z niniejszą Licencją, może być przekazana osobom trzecim pod warunkiem, że osoba ta zgodzą się na przestrzeganie warunków i praw własności wyrażonych w niniejszym dokumencie. Posiadanie niniejszej Licencji dowodzi prawa jej posiadacza do korzystania z Cylindra na warunkach określonych w niniejszym dokumencie.

Niniejsza licencja podlega prawu szwajcarskiemu.

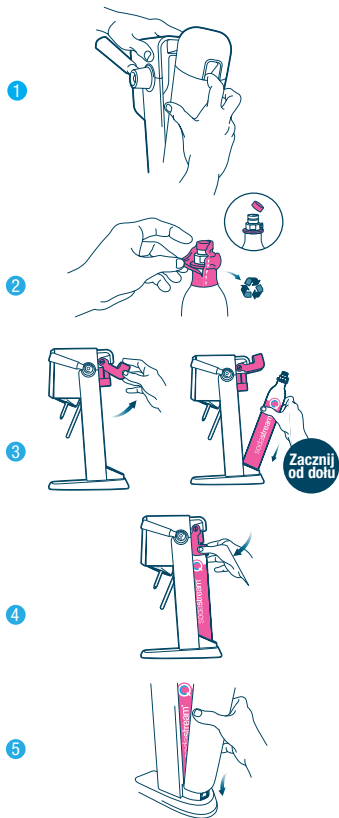
W przypadku pytań, prosimy o kontakt z SodaStream International BV, Dongenseweg 200, 5047 SH, Tilburg, Holandia. Proszę przechowywać w bezpiecznym miejscu

Proszę przechowywać w bezpiecznym miejscu
www.sodastream.com

MONTAŻ

INSTALACJA CYLINDRA CO₂

1. Umieść urządzenie do przygotowywania wody gazowanej SodaStream Art™ na twardym, płaskim podłożu w pozycji pionowej i usuń tylną pokrywę.
2. Usuń folię i nakrętkę z cylindra SodaStream CO₂ Quick Connect.
UWAGA! Nigdy nie należy wymieniać cylindra CO₂ Quick Connect, kiedy w urządzeniu zainstalowana jest butelka gazująca. Może to spowodować nagłe wysunięcie lub pęknięcie butelki gazującej.
3. Podnieś różową dźwignię cylindra. Wsuń cylinder CO₂ Quick Connect z tyłu urządzenia.
4. Przesuń różową dźwignię cylindra w dół.
5. Załóż ponownie tylną pokrywę. Teraz urządzenie jest gotowe do przygotowywania wody gazowanej.

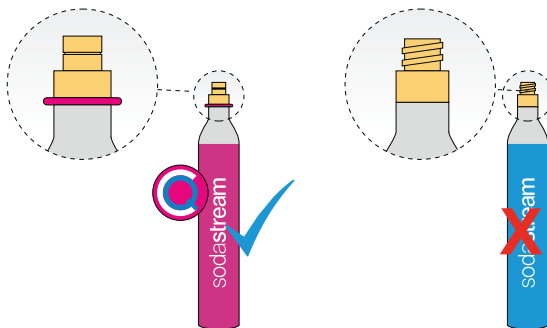


SODASTREAM® CO2 KOMPATYBILNOŚĆ CYLINDRÓW

KOMPATYBILNY CYLINDER
SODASTREAM® CO₂ QUICK CONNECT

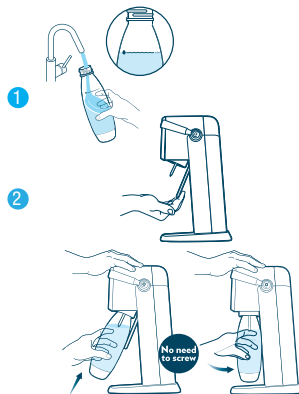
NIEKOMPATYBILNY CYLINDER CO₂
SCREW SYSTEM (SYSTEM TYPU TWIST)

Pamiętaj, że urządzenie SodaStream Art™ jest kompatybilne z różowym cylindrem SodaStream® CO₂ Quick Connect, ale NIE jest kompatybilne z niebieskim cylindrem SodaStream® Screw System.

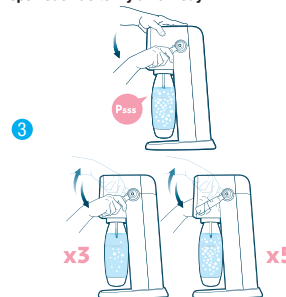


PRZYGOTOWANIE WODY GAZOWANEJ

1. Napełnij butelkę gazującą zimną wodą pitną do zaznaczonej linii. **UWAGA! Nie należy gazować innych płynów poza wodą. Inne płyny mogą spowodować zanieczyszczenie lub zatkanie wewnętrznych elementów, powodując zbyt duże ciśnienie, uszkodzenie butelki podczas gazowania lub poważne uszkodzenie ciała. Nie należy przeprowadzać gazowania po dodaniu syropów.**
2. Aby wsunąć butelkę gazującą, należy upewnić się, że jej podstawa jest wychylona do przodu. Nie należy ciągnąć za rurkę gazującą. **UWAGA! Nie należy korzystać z urządzenia, jeżeli rurka gazująca jest uszkodzona.** Może to spowodować zbyt wysokie ciśnienie, uszkodzenie butelki lub poważne uszkodzenie ciała. Należy wsunąć szyjkę butelki gazującej do zatrzasku, następnie popchnąć ją do tyłu i w górę, aż zatrzask zablokuje butelkę gazującą.
3. Aby rozpocząć gazowanie, dźwignię gazującą przez jedną sekundę. 3 przyciśnięcia zapewniają standardowe nagazowanie, a 5 przyciśnięć – silne nagazowanie wody.
4. Po osiągnięciu odpowiedniego nagazowania, należy delikatnie pociągnąć butelkę gazującą do siebie, do momentu aż znajdzie się w pozycji wysuniętej do przodu. W tym momencie ciśnienie w butelce gazującej zostanie zwolnione i będzie można ją wysunąć z zatrzasku. **UWAGA! Nie należy wyjmować butelki gazującej do momentu usłyszenia dźwięku uwolnienia pozostałego CO₂.** Nie należy wyjmować butelki gazującej z zatrzasku siłą. Poczekaj aż butelka gazująca zostanie zwolniona przez urządzenie. Jeżeli butelka gazująca nie zostanie natychmiast uwolniona z zatrzasku, należy chwilę odczekać. Jeżeli butelka nadal nie została uwolniona, należy popchnąć ją z powrotem do pozycji pionowej i ponownie delikatnie pociągnąć do siebie. **Próby wyjęcia butelki gazującej w czasie, kiedy jest jeszcze pod ciśnieniem mogą spowodować niekontrolowane uwolnienie butelki i poważne obrażenia ciała.**



Uwaga: prawidłowe umieszczenie butelki oznacza, że pomiędzy dolną częścią urządzenia a oparciem butelki pozostaje niewielka przerwa. Nie należy uruchamiać gazowania, jeżeli butelka gazująca jest oparta o podstawę, ponieważ może spowodować to wylanie wody.



Uwaga: podczas gazowania bardzo zimnej wody można zaobserwować drobne kawałki lodu w wodzie. Tak powstały lód ulegnie naturalnemu stopieniu.

KONSERWACJA

KONSERWACJA URZĄDZENIA DO ROBIENIA WODY GAZOWANEJ

- Do czyszczenia nie należy używać materiałów ściernych ani ostrych narzędzi. W razie potrzeby, należy wykorzystać delikatny płyn do mycia naczyń i miękką ściereczkę.
- W przypadku rozlania wody, należy ją wytrzeć, aby podstawa była zawsze sucha.
- Nie należy wstawiać urządzenia do wody ani myć w zmywarce. Może to spowodować poważne uszkodzenie urządzenia.

MYCIE BUTELKI GAZUJĄCEJ

- W przypadku butelek gazujących, które nie są przeznaczone do mycia w zmywarce, należy je wypłukać zimną lub letnią wodą. **UWAGA! Nie należy wystawiać na działanie temperatury powyżej 50°C. Nie myć ani nie płukać gorącą wodą. Nie myć w zmywarce.**
- W przypadku butelek gazujących, które są przeznaczone do mycia w zmywarce, należy je myć w zmywarce lub płukać zimną lub letnią wodą. **UWAGA! Nie należy wystawiać ich na działanie temperatury powyżej 70°C.**

INFORMACJE DOTYCZĄCE BEZPIECZEŃSTWA

INSTRUKCJĘ OBSŁUGI NALEŻY ZACHOWAĆ I PRZEKAZAĆ KOLEJNYM UŻYTKOWNIKOM.

UWAGA! Aby zmniejszyć ryzyko obrażeń ciała lub uszkodzenia produktu, przed korzystaniem z urządzenia do robienia wody gazowanej należy zapoznać się z poniższymi informacjami dotyczącymi bezpieczeństwa.

Przed rozpoczęciem używania urządzenia do przygotowywania wody gazowanej, należy się upewnić, że każdy z użytkowników wie, jak bezpiecznie korzystać z urządzenia. Wszelkie naprawy i konserwacje powinny być wykonywane przez przedstawiciela autoryzowanego serwisu SodaStream.

Urządzenie może być wykorzystywane tylko przez osoby powyżej 12 roku życia. Osoby o ograniczonej sprawności fizycznej lub umysłowej powinny używać produkt wyłącznie pod nadzorem osoby odpowiedzialnej za ich bezpieczeństwo, po otrzymaniu instrukcji dotyczących bezpiecznego używania produktu.

ABY ZMINIMALIZOWAĆ RYZYKO POWAŻNYCH OBRAŹEŃ CIAŁA I USZKODZENIA URZĄDZENIA PODCZAS GAZOWANIA WODY:

- Należy korzystać z urządzenia tylko kiedy jest ustawione w pozycji pionowej, na płaskiej, stabilnej powierzchni.
- Nie należy umieszczać urządzenia na gorącej powierzchni (np. na kuchence), ani korzystać z niego w pobliżu ognia. Unikać wystawiania go na działanie bezpośredniego promieniowania słonecznego.
- Stosować wyłącznie do gazowania wody.
- Nie należy przeprowadzać gazowania po dodaniu syropów. Inne płyny (z wyjątkiem wody) mogą spowodować zanieczyszczenie lub zatkanie wewnętrznych elementów, powodując zbyt duże ciśnienie i uszkodzenie butelki podczas gazowania.
- Nie należy korzystać z urządzenia, gdy brakuje rurki gazującej, lub gdy jest ona uszkodzona.
- Przed rozpoczęciem gazowania należy sprawdzić, czy butelka gazująca jest prawidłowo umieszczona.
- Nie należy przesuwac urządzenia, podczas pracy urządzenia.
- Nie należy uruchamiać gazowania, gdy butelka gazująca jest pusta.

CYLINDER CO₂

Aby zmniejszyć ryzyko wycieku CO₂, obrażeń ciała lub uszkodzenia mienia:

- Nigdy nie należy wkładać cylindra CO₂ do urządzenia do robienia wody gazowanej, gdy zainstalowana jest butelka gazująca.
- Nie należy używać urządzenia, jeśli jest uszkodzone. Przed użyciem należy sprawdzić cylinder CO₂ i zawór cylindra CO₂ pod kątem wgnieceń, dziur i innych uszkodzeń. W przypadku uszkodzenia, należy skontaktować się z przedstawicielem autoryzowanego serwisu SodaStream.
- Nie należy manipulować przy cylindrze CO₂ w żaden sposób – nie przebijając go, nie wrzucać do ognia i nie usuwać z niego zaworu.
- Nie należy wystawiać cylindra CO₂ na działanie temperatury powyżej 120°F / 50°C. Chronić przed słońcem. Przechowywać w dobrze wentylowanym miejscu.
- Nie należy wyjmować cylindra CO₂ z urządzenia do robienia wody gazowanej w czasie pracy urządzenia.
- Nie należy ruszać ani wyjmować cylindra CO₂ w czasie, kiedy wydobywa się z niego CO₂.
- W przypadku wycieku CO₂ należy przewietrzyć pomieszczenie, wyjść na świeże powietrze, a w przypadku złego samopoczucia niezwłocznie skontaktować się z lekarzem.

BUTELKA GAZUJĄCA:

Aby zmniejszyć ryzyko uszkodzenia butelki, które może spowodować obrażenia ciała:

- W przypadku plastikowej butelki gazującej nieprzeznaczonej do mycia w zmywarce, nie należy wystawiać jej na działanie temperatury powyżej 120°F / 50°C. Nie myć ani nie płukać gorącą wodą. Nie myć w zmywarce.
- W przypadku plastikowej butelki gazującej przeznaczonej do mycia w zmywarce, nie należy wystawiać jej na działanie temperatury powyżej 158°F / 70°C.
- Nie należy umieszczać plastikowej butelki gazującej obok źródła ciepła takiego jak kuchenka lub piekarnik.
- Nie należy pozostawiać plastikowej butelki gazującej w samochodzie.
- Nie należy przechowywać plastikowej butelki gazującej w lodówce ani w bardzo niskiej temperaturze poniżej 34°F / 1°C.
- Nie należy używać plastikowej butelki gazującej, jeżeli jest uszkodzona, zdeformowana, podrapana, zużyta lub odbarwiona.
- Nie należy używać plastikowej butelki gazującej po upływie jej terminu przydatności.
- Należy korzystać wyłącznie z plastikowych butelek gazujących przeznaczonych do używania z Państwa urządzeniem do przygotowywania wody gazowanej zgodnie z informacjami na str. 5 powyżej.

WARUNKI GWARANCJI SODASTREAM

URZĄDZENIE DO PRZYGOTOWYWANIA WODY GAZOWANEJ SODASTREAM

Dokładamy wszelkich starań, aby urządzenie do przygotowywania wody gazowanej trafiło do Państwa w dobrym stanie. SodaStream gwarantuje, zgodnie z warunkami podanymi w niniejszej ograniczonej gwarancji, że Państwa urządzenie będzie wolne od wad materiałowych i wykonawczych w ramach zwykłego używania domowego w okresie 2 (dwóch) lat od daty zakupu. Zalecamy, aby zarejestrowali Państwo swoje urządzenie online na stronie www.sodastream.pl i wypełnili formularz rejestracyjny dostępny na stronie.

Jeżeli Państwa urządzenie zepsuje się w okresie gwarancji i stwierdzimy, że problem spowodowany jest wadliwym wykonaniem lub materiałami, SodaStream bezpłatnie wykona naprawę lub wymieni urządzenie według własnego uznania, zgodnie z ograniczeniami określonymi w niniejszej gwarancji. SodaStream może wymienić Państwa urządzenie na odnowione urządzenie do przygotowywania wody gazowanej lub też równoważny model, jeżeli model zakupiony przez Państwa nie jest już dostępny. Nie przekazujemy zwrotu zapłaconej kwoty. Niniejsza ograniczona gwarancja dostępna jest dla Klientów, którzy zakupili urządzenie do przygotowywania wody gazowanej do prywatnego, domowego użytku.

Niniejsza gwarancja NIE obejmuje uszkodzeń urządzenia spowodowanych:

- Nieprawidłowym używaniem lub modyfikacją urządzenia, a także używaniem komercyjnym.
- Gazowaniem płynów innych niż woda.
- Zużyciem w toku zwykłej eksploatacji (np. odbarwienie).
- Nieprawidłowym działaniem urządzenia spowodowanym, w całości lub części, modyfikacją, demontażem lub naprawą urządzenia przez serwis inny niż autoryzowane centrum serwisowe SodaStream.
- Wykorzystaniem cylindrów CO₂ lub butelek gazujących innych niż cylindry zatwierdzone przez SodaStream do wykorzystania z urządzeniem.
- Używaniem urządzenia z adapterem podłączonym do zaworu cylindra lub do urządzenia.
- Używaniem butelki gazującej po upływie jej terminu przydatności.
- Wypadkiem, transportem lub dowolnym działaniem innym niż normalne używanie domowe.

Niniejsza gwarancja NIE obejmuje butelek gazujących i cylindrów CO₂.

SodaStream nie odpowiada za szkody wtórne lub wynikowe. Wyłącznym środkiem przysługującym klientowi jest naprawa lub wymiana zgodnie z postanowieniami niniejszej gwarancji. Przepisy prawa lokalnego mogą nie dopuszczać możliwości ograniczenia lub wyłączenia odpowiedzialności za takie szkody, więc powyższe wyłączenie może nie dotyczyć niektórych użytkowników. Jeżeli niniejsza gwarancja nie jest zgodna z przepisami prawa lokalnego, będzie uznawana za zmodyfikowaną w zakresie zapewniającym zgodność z takim prawem lokalnym.

Użytkownikom mogą również przysługiwać inne prawa w zależności od postanowień prawa lokalnego. Świadczenia przysługujące klientowi na mocy niniejszej gwarancji stanowią uzupełnienie innych praw i środków, jakie mogą przysługiwać klientowi na mocy prawa w związku z niniejszym urządzeniem do robienia wody gazowanej.

JAK UZYSKAĆ USŁUGĘ GWARANCYJNĄ DLA PAŃSTWA URZĄDZENIA

Jeżeli Państwa urządzenie do robienia wody gazowanej wymaga usługi gwarancyjnej, prosimy o kontakt z działem obsługi klienta SodaStream na stronie www.sodastream.pl. Przedstawiciel SodaStream przekaze Państwu szczegółowe instrukcje dotyczące przesłania Państwa urządzenia na Państwa koszt do jednego z naszych autoryzowanych centrów serwisowych. Tylko firma SodaStream lub jej pośrednicy są upoważnieni do przeprowadzania napraw i usług gwarancyjnych Państwa urządzenia do robienia wody gazowanej.

USŁUGI NIEGWARANCYJNE

Jeżeli SodaStream lub jej upoważnieni pośrednicy stwierdzą, że awaria lub uszkodzenie Państwa urządzenia nie jest objęte gwarancją, SodaStream naprawi urządzenie wyłącznie po opłaceniu określonych kosztów naprawy.

CYLINDRY SODASTREAM CO₂ QUICK CONNECT CYLINDER

Państwa urządzenie do przygotowywania wody gazowanej zostało zaprojektowane do pracy z łatwym w montażu cylindrem SodaStream CO₂ Quick Connect. Wykorzystanie innych cylindrów CO₂ nie jest zalecane, ponieważ mogą nie być kompatybilne z urządzeniem SodaStream. Uszkodzenia spowodowane wykorzystaniem cylindra innego niż cylinder SodaStream CO₂ Quick Connect lub wykorzystanie tego cylindra niezgodnie z instrukcją zawartą w Instrukcji obsługi nie są objęte gwarancją.

SodaStream CO₂ Quick Connect przekazywany jest na mocy licencji. Licencja pozwala użytkownikowi na wymianę pustego cylindra na pełny wyłącznie za cenę CO₂.

BUTELKA GAZUJĄCA SODASTREAM

Państwa urządzenie do robienia wody gazowanej zostało zaprojektowane do pracy z kompatybilną butelką gazującą SodaStream. Uszkodzenia spowodowane wykorzystaniem butelki innej niż kompatybilna butelka gazująca SodaStream lub niezgodnie z instrukcją zawartą w Instrukcji obsługi nie są objęte gwarancją. Butelki gazujące SodaStream dostępne są u autoryzowanych sprzedawców detalicznych SodaStream.

WARUNKI OGÓLNE

Wszelkie roszczenia, skargi i żądania dotyczące wyroków lub czynności prawnych podejmowanych w związku z Państwa urządzeniem do robienia wody gazowanej, butelką gazującą lub cylindrem CO₂ Quick Connect podlegają przepisom prawa terytorium, w którym urządzenie zostało zakupione i będą interpretowane zgodnie z nimi.

INSTRUKCJA DOTYCZĄCA USUWANIA PRODUKTU

Prosimy o usuwanie uszkodzonych lub przeterminowanych butelek gazujących zgodnie z lokalnymi przepisami prawa dotyczącymi odpadów. Opakowanie produktów SodaStream wykonane jest z materiałów nadających się do recyklingu. Prosimy skontaktować się z lokalnymi władzami w celu uzyskania dokładnych informacji na temat recyklingu.

INFORMACJE DOTYCZĄCE URZĄDZENIA

Maksymalne ciśnienie robocze: 116 psi/8 bar

Maksymalna dopuszczalna temperatura pracy: 104°F/40°C

SodaStream to zarejestrowany znak towarowy spółki Soda-Club (CO2) GmbH lub jej podmiotów stowarzyszonych.

BUTELKA POSIADA IKONY OSTRZEGAWCZE, SPRAWDŹ ICH ZNACZENIE PONIŻEJ



Przeczytaj
instrukcję obsługi



Uszkodzenie butelki może
spowodować obrażenia ciała



Nigdy nie wystawiać produktu na
działanie temperatur powyżej
50°C / 120°F lub poniżej 1°C / 34°F



Produkt służy tylko
do nasycania wody
dwutlenkiem węgla



Nie myć w
zmywarce do naczyń



Nie używać uszkodzonego lub
zdeformowanego produktu



Nie używać po upływie
terminu ważności

BUTELKI DOSTOSOWANE DO MYCIA W ZMYWARCE



Nigdy nie wystawiać produktu na działanie temperatur
powyżej 70°C / 158°F lub poniżej 1°C / 34°F



Dostosowane do mycia w zmywarce

ZRÓB TO SAM

Różowa Lemoniada

BĄBELKOWY MOCKTAIL

SKŁADNIKI

- ◆ 200ml/7oz. syropu lawendowego
- ◆ 200ml/7oz. świeżego soku z cytryny
- ◆ 600ml/20oz. wody gazowanej z ekspresu SodaStream

PRZYGOTOWANIE

Przelej wszystkie składniki do dzbanka i podawaj.

Jak przygotować syrop lawendowy?:

- ◆ 100g/3½ oz. suszonych pąków kwiatów lawendy
- ◆ 500ml/17oz. cukru
- ◆ 500ml/17oz. wody

Do rondelka wlej wodę, umieść lawendę i doprowadź składniki do wrzenia.

Dodaj cukier i dokładnie wymieszaj, aż całkowicie się rozpuści. Zmniejsz moc i gotuj na wolnym ogniu przez 10 minut. Zdejmij syrop z ognia i ostudź. Pozostaw na 1 godzinę. Odcedź i wstaw do lodówki.

DODATKI

Cytryna i świeża lawenda

PODAWAJ W

Kieliszku do Martini



ZADZWOŃ DO NAS

JESTEŚMY TUTAJ I ODPOWIEMY NA WSZYSTKIE,
NAWET NAJBARDZIEJ ZABĄBELKOWANE PYTANIA:

SODASTREAM.PL +48 221 523 326

DOŁĄCZ DO NAS

ZAREJESTRUJ SWOJE URZĄDZENIE I OTRZYMUJ
BĄBELKOWE OFERTY RABATOWE I CIEKAWOSTKI

ODWIEDŹ [SODASTREAM.COM/REGA](https://sodastream.com/rega)

LUB ZESKANUJ KOD QR:





 sodastream®

4011350481 - 11/23