

**Tutti i prezzi  
sono IVA inclusa**

**AGRI STORE**  
SARA

**SUPEROFFERTE  
AGRI 2023**

Validità fino al 30 giugno 2023



**DISCO FRANGIZOLLE DENTATO Ø  
560 FORO Q.41**

cod. CPD22Q41

Disco frangizolle dentato diametro 560 mm con foro quadrato da 41 e spessore 4.5 mm.

**37,00**



**DISCO FRANGIZOLLE LISCIO  
DIAMETRO 610X6 E92**

cod. CPL24E92

Disco frangizolle liscio diametro 610 con foro esagonale 92 mm, spessore 6 mm.

**55,00**

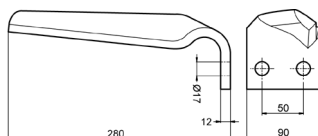


**MOLLA FLEX PER  
VIBROCOLTIVATORI 32X10**

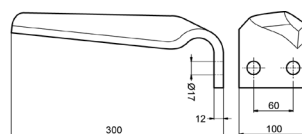
cod. CP1350

Molla Flex per vibrocultivatori 32x10, tipo standard

**15,50**



<b>10074</b>	DX adattabile CELLI, FALC, AGROMECC, MASCHIO, MERITANO, MURATORI, ORTOLAN, RAU, SICMA, SPAPPERI, TORTELLA, VIGOLO	<b>7,00</b>
<b>10075</b>	SX adattabile CELLI, FALC, AGROMECC, MASCHIO, KVERNELAND-MALETTI, MASCHIO, MERITANO, MURATORI, ORTOLAN, RAU, SICMA, SPAPPERI, TORTELLA, VIGOLO	<b>7,00</b>



<b>07335</b>	Dente SX adattabile AGROMECC, ALPEGO, MASCHIO, ORTOLAN, SOVEMA, TORTELLA, VIGOLO, BREVIGLIERI	<b>8,50</b>
<b>05781</b>	Dente DX adattabile AGROMECC, ALPEGO, MASCHIO, ORTOLAN, SOVEMA, TORTELLA, VIGOLO, BREVIGLIERI	<b>8,50</b>



<b>SAR6100E</b>	Supporto frangizolle assemblato e rivettato con cuscinetto da 45 mm. Interasse fori 85 mm	<b>18,00</b>
<b>SAR6102E</b>	Supporto frangizolle assemblato e rivettato con cuscinetto da 55 mm. Interasse fori 98 mm	<b>24,00</b>



**VOMERINA PER RIPUNTATORE  
70X20**

cod. CP1989N

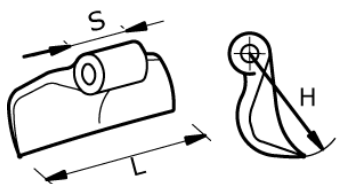
Vomerina per ripuntatore 70x20 adattabile a Pegoraro doppia punta

**27,00**



<b>CP1284</b>	Molla tipo quadro a doppia spira per estirpatori 30x30 dx	<b>82,00</b>
<b>CP1285</b>	Molla tipo quadro a doppia spira per estirpatori 30x30 sx	<b>82,00</b>

Offerta valida, salvo esaurimento scorte. Offerta non cumulabile con altre in corso. Tutti i prezzi sono IVA INCLUSA. Il punto vendita declina ogni responsabilità per eventuali variazioni apportate dalle case produttrici. I prezzi e le caratteristiche possono variare senza preavviso anche a causa di errori tipografici e/o omissioni o di aumenti dei prezzi della materia prima. Al momento dell'ordine è quindi possibile che la disponibilità di un determinato articolo sia esaurita. Offerta riservata esclusivamente ai consumatori privati sono esclusi i soggetti con partita iva; per ogni altra condizione di vendita qui non menzionata visitate il nostro sito all'indirizzo [www.agristore.it](http://www.agristore.it). Gli articoli inclusi nella presente offerta sono prodotti da AMA SPA e/o da terzi per conto di AMA SPA ed adattabili alle marche indicate. Tali articoli sono da considerarsi conformi, in relazione alle specifiche originali, ai sensi di quanto previsto dal REGOLAMENTO (CE) N. 1400/2002 DELLA COMMISSIONE del 31 luglio 2002 (Direttiva Monti). I diritti sui nomi e i marchi citati appartengono ai legittimi proprietari. L'inserimento di nomi e/o marchi di terzi è fatto con l'esclusiva finalità di consentire all'utilizzatore finale di poter identificare con chiarezza il ricambio di cui necessita.

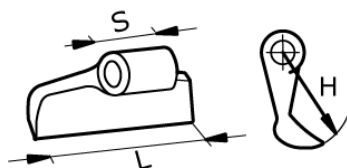


**MAZZA STAMPATA L=150MM,  
S=55, H=100, Ø FORI 20,5**

cod. 07384

Mazza stampata per trincia adattabile a Agrimaster, Calderoni, Maschio, Muratori, Orsi, Ubaldi, Zanon, Zappator.

**16,<sup>50</sup>**

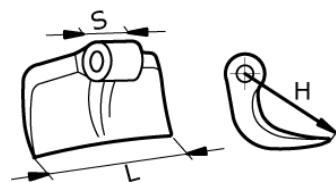


**MAZZA STAMPATA H=88, L=150,  
S=60 MM, Ø 20,5**

cod. 07391

Mazza stampata per trincia con foro Ø 20,5 mm adattabile alla produzione Humus e Sicma.

**15,<sup>50</sup>**

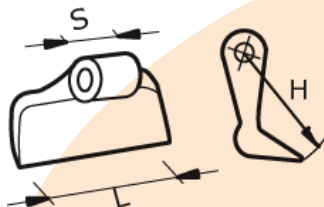


**MAZZA STAMPATA L=137MM,  
S=40MM, H=95MM, Ø FORI 18,5**

cod. 07399

Mazza stampata L=137MM, S=40MM, H=95MM, Ø foro 18,5. Adattabile a Meaat, Vigolo.

**14,<sup>00</sup>**



**MAZZA STAM. T/SICMA Ø16,5**

cod. 07405

Mazza stampata L=85mm, H=100mm, S=40mm, Ø foro 16,5mm. Adattabile a GL1, Hymach, Perugini, Peruzzo, Procomas, Sicma, Tierre, Ubaldi.

**10,<sup>50</sup>**

**SERVOTIMONE  
50X500**

cod. 00502

Piede d'appoggio con manovella superiore. Tubo esterno: 50x50 mm, altezza totale 620 mm. Corsa vite 255 mm. Portata statica massima 300 Kg.

**22,<sup>00</sup>**



**LANCIA LEVA 600MM**

cod. 61309

Lancia a leva da 600 mm con corpo in ottone e canna acciaio inox. Getto a rosa Ø 1,50 mm.

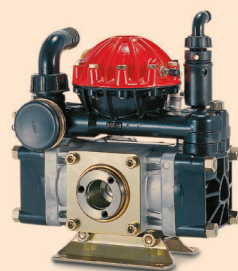
**22,<sup>00</sup>**



**PISTOLA TURBO 400 CON UGELLO**  
cod. 11112

Lancia turbo versione standard fornita con: protezione - ugello cono M15x1, foro Ø 1,5 mm - gancio bloccaggio leva - attacco filettato 1/2". Foro max ugello Ø 2,3 mm. Pressione 50bar. Può montare il raccordo girevole 1/2" - 1/2" art.11121.

**45,<sup>00</sup>**

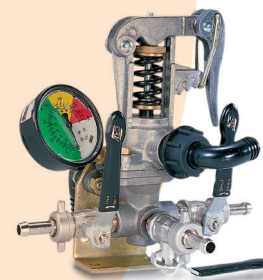


**POMPA A MEMBRANA  
MOD. AR 30 SP**

cod. 34169

Pompa AR 30 SP 2 membrane in alluminio con condotti esterni plastificati - albero non passante, 36lt/min 40bar.

**379,<sup>00</sup>**



**GRUPPO COMANDO GI 40**

cod. 34175

Gruppo comando AR GI40 2 vie completo di kit a distanza. 80 lt/min, 40 bar.

**85,<sup>00</sup>**





## GIROFARO A LED 12-24V BASE MAGNETICA

cod. 63121

Girofaro a led 12-24V con base in alluminio e magnetica, 7 modalità luminose selezionabili: Flash singolo, Doppio flash veloce, Doppio flash lento, Flash triplo, Flash quadruplo, Flash mega, Rotazione. Corrente max 12V -1,7A; 24V-0,85A, IP67, Temperatura d'esercizio -30°C a 60°C, protezione contro l'inversione di polarità, Certificato ECE R10 e ECE R65.

**30,00**



## FARO LAVORO LED 10-36V 48W 3600LM

cod. 61105

Faro lavoro a led 10-36V 48W 3600 LM, 16 Led EPISTAR, Luminosità a largo raggio, temperatura colore 6000-6500K, Temperatura d'esercizio -40°C a +60°C, IP67, cavo 40 cm, CE, ROHS, R10, CISPR25 classe 2.

**25,00**



## GIROFARO LED 12/24V BASE FLESSIBILE

cod. 63122

Girofaro a led 12-24V con base flessibile, 7 modalità luminose selezionabili: Flash singolo, Doppio flash veloce, Doppio flash lento, Flash triplo, Flash quadruplo, Flash mega, Rotazione. Corrente max 12V -1,7A; 24V-0,85A, IP67, Temperatura d'esercizio -30°C a 60°C, protezione contro l'inversione di polarità, Certificato ECE R10 e ECE R65.

**28,00**



## FARO LAVORO LED 10-36V 18W 1350LM

cod. 61103

Faro lavoro a led 10-36V 18W 1350 LM, 6 Led EPISTAR, Luminosità a largo raggio, temperatura colore 6000-6500K, Temperatura d'esercizio -40°C a +60°C, IP67, cavo 40 cm, CISPR25 classe 2.

**17,00**



## ALBERO CARDANICO CAT. 4X1000

cod. 01721

Cardano Ama categoria 4, lungo 1000 mm, con tubo triangolare spinato. Omologato CE.

**129,00**



## SEDILE AVVOLGENTE CON MOLLEGGIO SKY NERO

cod. 12615

Sedile avvolgente economico con molleggio regolabile in 5 inclinazioni sky nero per trattori e macchine agricole.

**95,00**



## CONTENTITORE/DISTRIBUTORE GASOLIO 220LT

cod. 76440

Contentitore Gasolio 220lt pompa 12Volt, portata 45 lt/min, pistola automatica con 4 mt di tubo in gomma carbopress, 4 mt di cavo elettrico e pinze per il collegamento alla batteria.

**699,00**



## KIT POMPA INGRASSAGGIO A LEVA MADE IN ITALY

cod. 85630

Kit pompa ingrassaggio composto da: pompa grasso 600gr (MADE IN ITALY), tubo flessibile 30cm, testina 4 griffe standard e cartuccia grasso 600gr.

**35,00**



## CARTUCCIA GRASSO GR600 Ø56

cod. 00445

Cartuccia grasso al litio NLGI2 600 gr. Temperatura di impiego -20°/+130° C. Grasso polivalente. Resistente agli alti carichi.

**98,00**

Per l'acquisto di  
**15** pz





## TESTINA G COUPLER M10X1

cod. 85626

Testina per pompe ingrassaggio. Filetto M10x1. Il grilletto per aggancio/sgancio può essere azionato facilmente con una sola mano. Caratteristiche: 4 ganasce indurite, estremamente resistenti all'usura, guarnizione ad alte prestazioni per una lunga durata, valvola di non ritorno per una tenuta estrema senza perdita di grasso.

**20,00**



## TRIANGOLO PER PUNTE TRASPORTO ROTOBALLE

cod. 94000

Triangolo per trasporto rotovalle. Per attacco a tre punti posteriore e anteriore cat. I e II.

**229,00**



## PUNTA FILETTATA PER CARICATORE FRONTALE Ø 36X1400 MM

cod. 03306

Punta filettata per forca a caricamento frontale rotovalle di alta qualità: Ø 36 mm, lunghezza 1400 mm, M22.

**65,00**

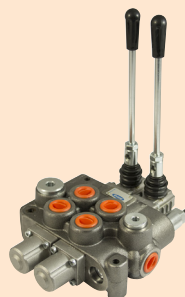


## VALVOLA DOSATRICE VID BAG

cod. 89270

Valvola dosatrice "VIDBAG" per lo svuotamento di grandi sacchi di fertilizzanti, mangimi, semi, minerali, ecc.

**139,00**

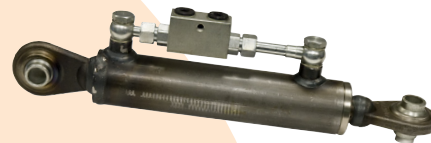


## DISTRIB. 2° LEVE DE 45LT

cod. 58271

Distributore modello basic da 3/8" a 2 leve doppio effetto con ritorno a molla, 40 litri. Con predisposizione per il carry over.

**105,00**



## 3°PUNTO IDRAULICO 063X03 5X0280

cod. 39468

3°Punto idraulico 063X035X0280

**169,00**

## OFFICINA RIPARAZIONI PLURIMARCHE

competenza e assistenza al vostro servizio

**AGRISTORE**  
SARA

**SUPEROFFERTE**  
**AGRI 2023**

Validità fino al 30 giugno 2023

**AGRISTORE SARA**

Via Tiberina 75  
06050 - Collepepe (PG)  
Tel. 075 8789265

**AGRISTORE SARA-TERNI**

Via Luigi Corradi 1,  
05100 - Maratta Bassa (TR)  
Tel. 0744 301625

**AGRISTORE ORVIETO**

Strada Fontanelle Di Bardano, 61  
05018 - Orvieto (TR)  
Tel. 0763 316864

**RICAMBI E MACCHINE  
PER AGRICOLTURA  
E GIARDINAGGIO**