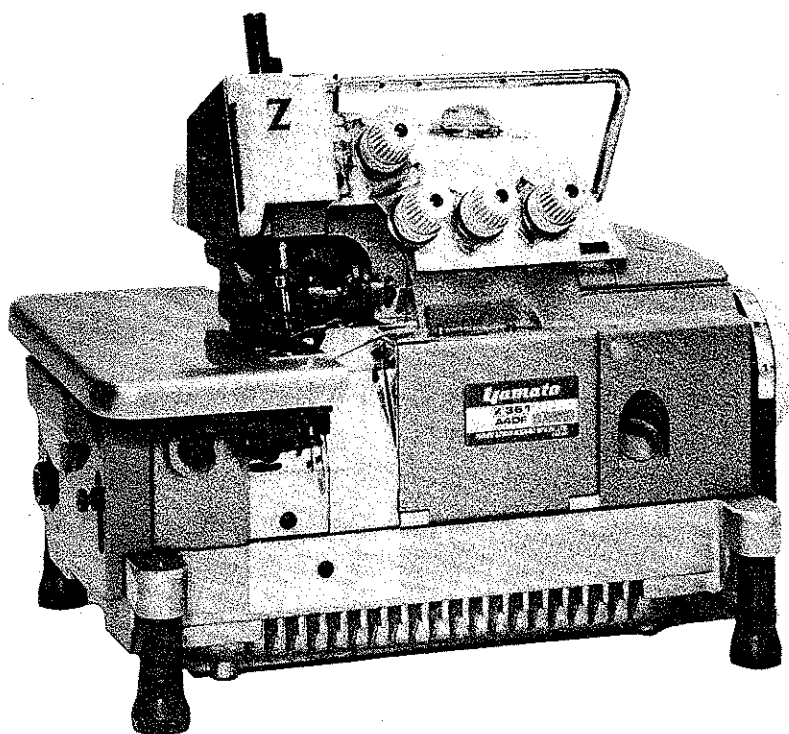


Jamato

INDUSTRIAL SEWING MACHINE

**ILLUSTRATED SPARE PARTS LIST
FOR
HIGH SPEED
SAFETY STITCH MACHINE**



MODELS & DEVICES

Z361 Z362 Z365

Z366 Z367 Z368

— C — K — MT — MT10 —

The Guideline to Utilize Parts Book for Class Z361

Quickly and without mistake, when certain part must be replaced for repair or remodelling, you will obtain the right object in your hands by means of this Parts Book which shows names and numbers in contrast with illustrations by each mechanism.

Parts for Z361-A3DF (A4), the standard model, are shown from Page 1 to 13, and those for Sub-models, Attachments and Extra Parts to be supplied on extra orders from Page 14.

Note: * Parts for Sub-models are shown only by those different from the standard model.
* Parts used in common with the standard model are not shown except those of virtual lines (two-dots chain lines).

For your convenience, Gauge Parts are shown in "List of Spare Parts", Page 21.

By Parts Numbers listed in "INDEX" from Page 22, you can easily check the shape and/or setting spot of parts on machines.

Your purchase order must be placed with their own numbers!

Additionally, kindly understand that there may be some changes in numbers or shapes of parts owing to our constant technical improvements, because the Parts Book has been made on the basis of the production in May, 1982.

〈パーツブックご利用に際して〉

この度は、ヤマトZ361クラスのみシンをお買上げ頂き、誠にありがとうございます。

このパーツブックは修理交換用の部品や他のモデルに改造する場合等に目的の部品をいち早く捜して頂くため、分かり易く機構別にイラストと表を対比して掲載しております。

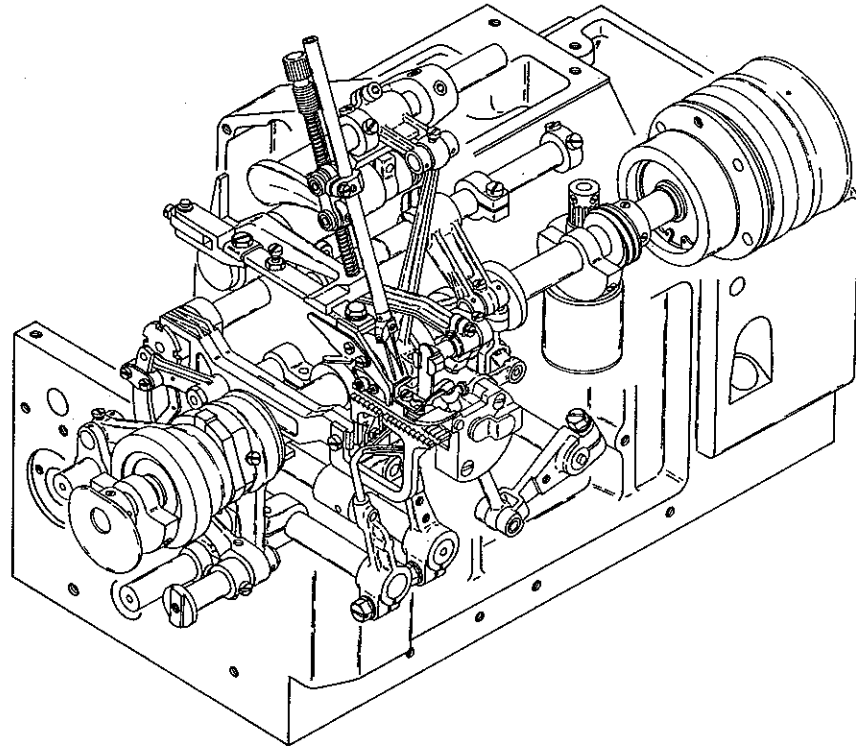
すなわち、Z361-A3DF(A4)を基本モデルとし、1ページから13ページまでを基本モデル、14ページからサブモデル、附帯装置及び特注部品の部品を掲載しております。このサブモデルの部品構成は、基本モデルと異なる部品のみを掲載しており、仮想線(2点鎖線)及び無掲載の部品は基本モデルと共通使用のものでありますから、この点ご注意ください。

ゲージパーツ関係は21ページに主要部品リストとして分かり易く表にしてありますので合わせてご利用ください。

また、部品番号で部品の形状や、ミシンのどの部分に組込まれている部品か等をお調べの場合は22ページからの索引(INDEX)にて簡単に引き出せます。

部品をお求めの際は部品番号でお間違いのないようお願いします。

なお、このパーツブックは1982年5月現在製造中のミシンを基本に作成しております。品質性能に関しましては絶えず研究し、日々改良を加えておりますので部品番号及び形状等が異なる場合がありますからご了承ください。



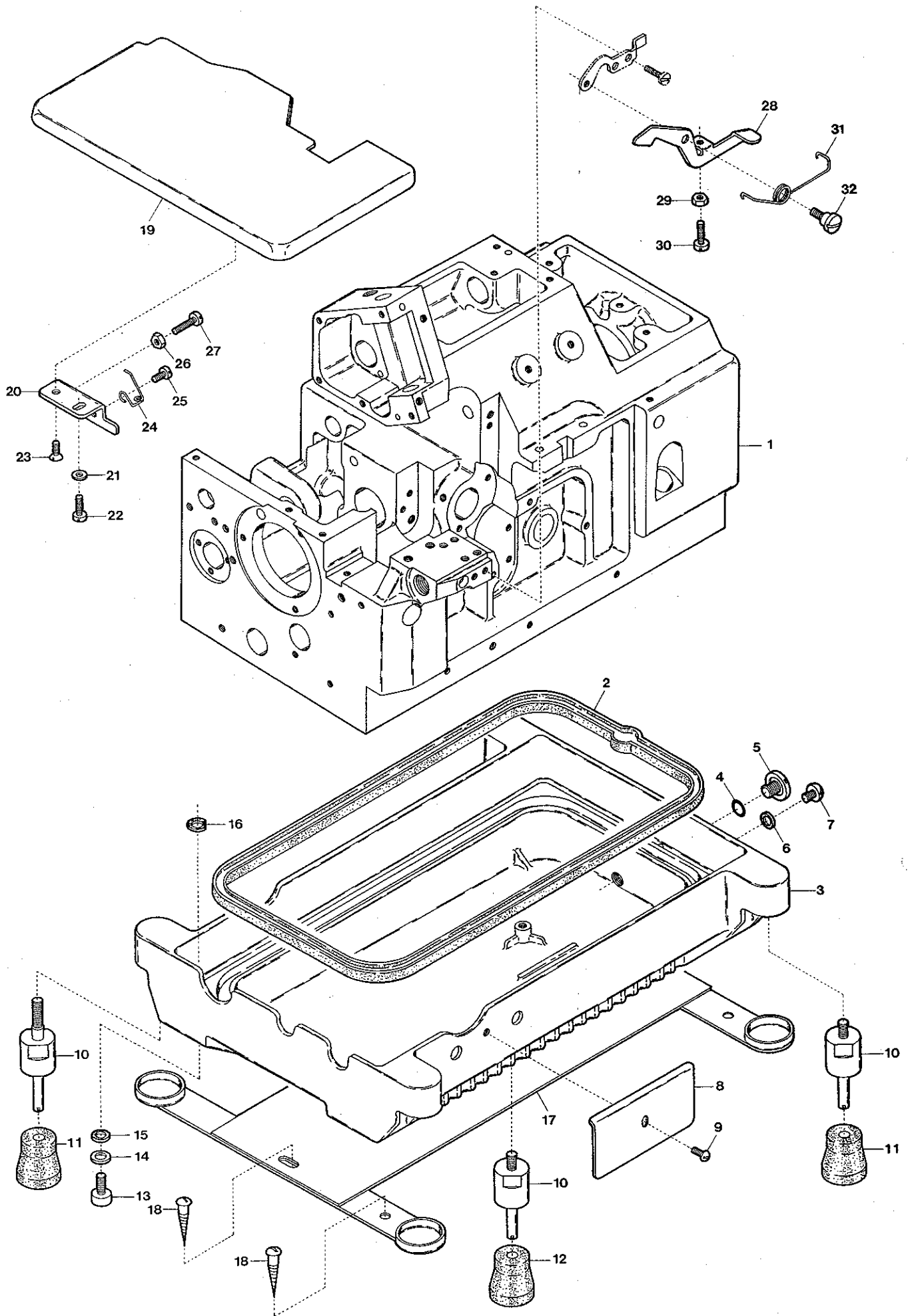
PERSPECTIVE
透視図

CONTENTS

目次

MISCELLANEOUS COVERS (1)	カバー関係(1).....	1
" " (2)	" (2).....	2
" " (3)	" (3).....	3
MISCELLANEOUS THREAD EYELETS	糸道関係.....	4
CRANKSHAFT & MISCELLANEOUS BUSHINGS	主軸及びブッシュ関係.....	5
NEEDLE BAR DRIVING MECHANISM	針棒機構.....	6
KNIFE DRIVING MECHANISM	メス機構.....	7
PRESSER FOOT MECHANISM	押工機構.....	8
UPPER LOOPER DRIVING MECHANISM	上ルーパ機構.....	9
LOWER & DOUBLE CHAINING LOOPER DRIVING MECHANISM	下ルーパ及び二重環ルーパ機構.....	10
FEED DRIVING CONTROL MECHANISM	前送り調節機構.....	11
FEED DRIVING MECHANISM	送り機構.....	12
LUBRICATING MECHANISM	給油機構.....	13
EXTRA & Z361-Y-C, 362-A-Y-C EXCLUSIVE PARTS	特注部品及びサブモデル専用部品.....	14
Z365-A, 366-A, 367-A EXCLUSIVE PARTS	サブモデル専用部品.....	15
Z365-C, 366-C EXCLUSIVE PARTS	サブモデル専用部品.....	16
Z368-A EXCLUSIVE PARTS	サブモデル専用部品.....	17
"C" & "K" DEVICE	"C"及び"K"装置.....	18
"MT" DEVICE	"MT"装置.....	19
THREAD STAND & SUPPORTING BOARD	糸立台及び受け板.....	20
LIST OF MAIN SPARE PARTS	主要部品リスト.....	21
INDEX	索引.....	22

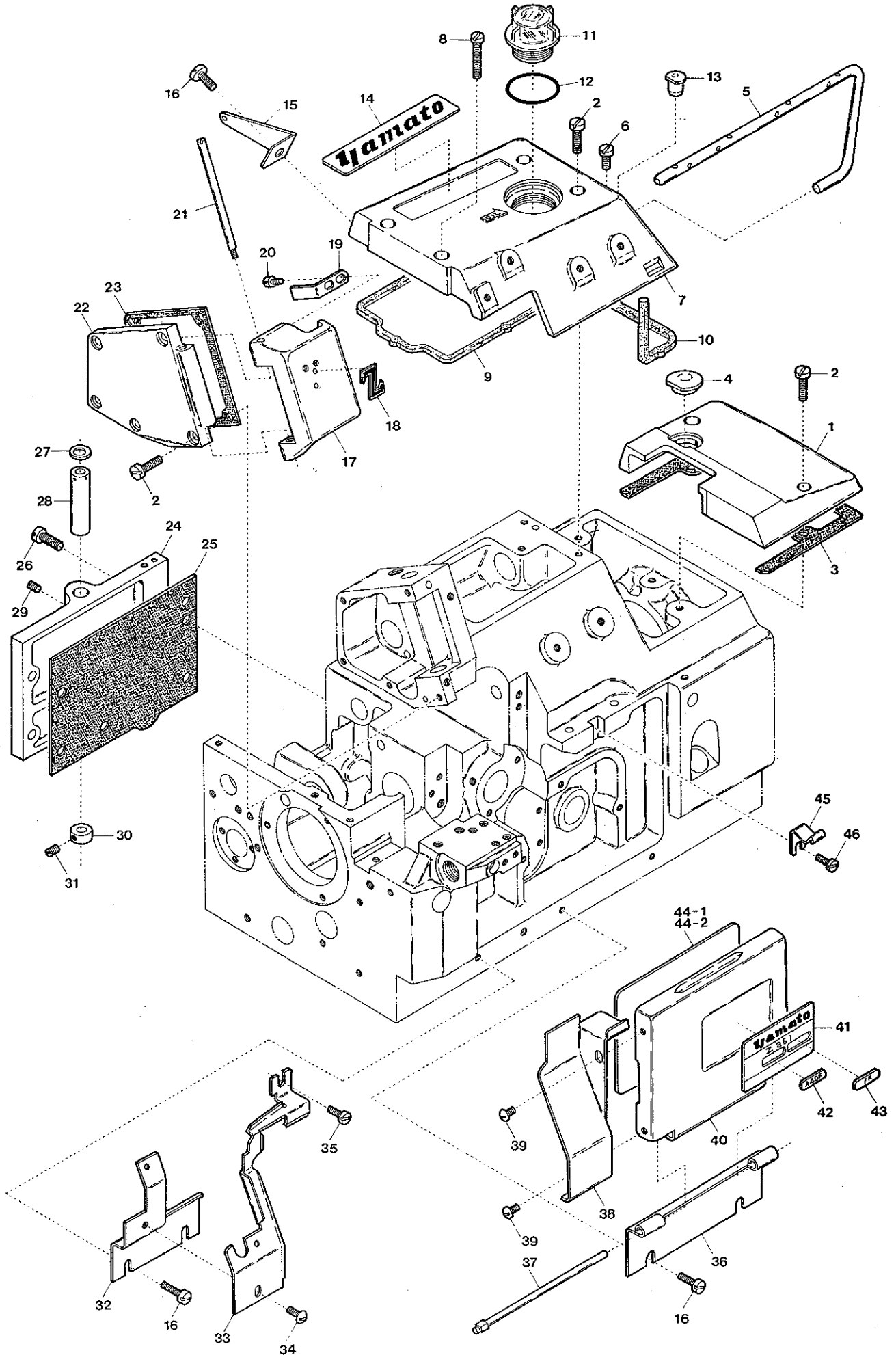
Illustration of this Parts Book is based on the Model Z361-A3DF (A4DF).
このパーツブックはZ361-A3DF (A4DF)を基本にしてイラストを作成しております。



MISCELLANEOUS COVERS(1)

カバー関係(1)

Ref. No.	Parts No.	Description	品名	Amt. Req.
1	31880	Machine Frame	フレーム	1
2	33209	Base Gasket	ベースパッキン	1
3	36501	Base	ベース	1
4	32421	Drain Hole Seal for Inner	リング	1
5	5076	Drain Hole Screw for Inner	ベース油抜キネジ(大)	1
6	567	Drain Hole Seal for Outer	ベース油抜キパッキン(小)	1
7	9852	Drain Hole Screw for Outer	ベース油抜キネジ(小)	1
8	33284	Chip Guard (Lower)	切屑除ケ	1
9	1330	Screw for 33284	切屑除ケ止ネジ	1
10	34628	Adapter (Short)	アダプタ(短)	4
11	32879	Base Rubber Cushion (Blak-colored)	ベースゴム座	3
12	33627	" " (Green-colored)	ベースゴム座	1
13	5519	Screw for 36501	ベース止ネジ	4
14	563	Washer for 36501	ワッシャ	4
15	570	Seal for 36501	ベースパッキン	4
16	317	Seal for 36501	ベースパッキン	4
17	33026	Rubber Cushion Holding Plate	ベースプレート	1
18	6910	Wood Screw for 33026	ベースプレート止ネジ	4
19	31883	Cloth Plate (Upper)	クロスプレート	1
20	34507	Cloth Plate Latch Bracket	クロスプレートバネ掛ケ片	1
21	532	Washer for 34507	クロスプレートバネ掛ケ片ワッシャ	1
22	4358	Screw for 34507	クロスプレートバネ掛ケ片止ネジ	1
23	9143	Screw for 34507	クロスプレートバネ掛ケ片止ネジ	1
24	36515	Cloth Plate Spring	クロスプレート戻シバネ	1
25	7006	Screw for 36515	クロスプレート戻シバネ止ネジ	1
26	335	Stopper Nut for 31883	クロスプレートストップバネジナット	1
27	7405	Stopper Screw for 31883	クロスプレートストップバネジ	1
28	36516	Cloth Plate Latch	クロスプレートフック	1
29	322	Nut for 36516	クロスプレートフックナット	1
30	1174	Screw for 36516	クロスプレートフック止ネジ	1
31	34509	Cloth Plate Latch Spring	クロスプレートストップバネ	1
32	6066	Screw for 34509	クロスプレートストップバネ止ネジ	1

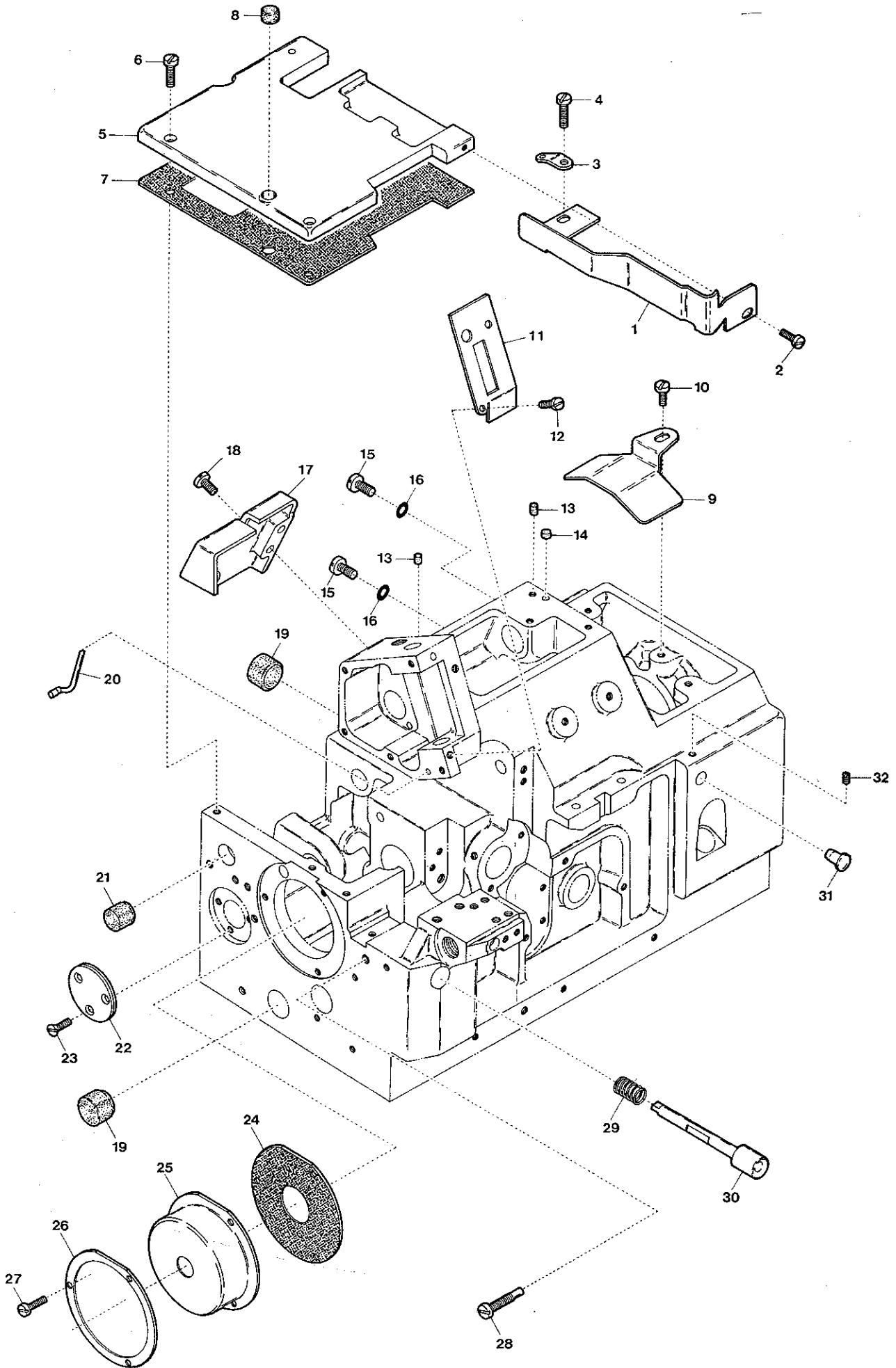


Ref. No.	Parts No.	Description	品名	Amt. Req.
1	36429	Top Cover (Right)	上カバー(右)	1
2	4445	Screw for 36429, 36333, 36240	止ネジ	9
3	36414	Top Cover Gasket (Right)	上カバーパッキン(右)	1
4	36336	Packing Piece for 36429	上カバー(右)詰栓	1
5	32970	Thread Lead Bar	糸道棒	1
6	4435	Screw for 32970	糸道棒止ネジ	1
7	36333	Top Cover (Left)	上カバー(左)	1
8	9106	Screw for 36333	上カバー(左)止ネジ	2
9	36507	Top Cover Gasket (Left)	上カバーパッキン(左)	1
10	36334	Top Cover Gasket (Small)	上カバーパッキン(小)	1
11	20004	Oil Cap	オイルキャップ	1
12	20005	Oil Cap O-ring	オイルキャップOリング	1
13	36479	Packing Piece	詰栓	1
14	916	Brand Name Plate	銘板	1
15	33562	Double Chaining Looper Thread Eyelet (Rear)	後糸道	1
16	4440	Screw for 33562, 31871, 32607	止ネジ	5
17	36179	Needle Thread Cover	針糸カバー	1
18	1016	"Z" Mark	Zマーク	1
19	32620	Needle Thread Cover Latch Spring	針糸カバーバネ	1
20	7006	Screw for 32620	針糸カバーバネ止ネジ	2
21	32622	Needle Thread Cover Pin	針糸カバーピン	1
22	36240	Side Cover	横カバー	1
23	32618	Side Cover Gasket	横カバーパッキン	1
24	31885	Cloth Plate Hinge	クロスプレートヒンジ	1
25	34639	Cloth Plate Hinge Gasket	クロスプレートヒンジパッキン	1
26	5089	Screw for 31885	クロスプレートヒンジ止ネジ	5
27	528	Washer for 31885	ワッシャ	1
28	34637	Cloth Plate Eccentric Bushing	クロスプレートエキセンブッシュ	1
29	7650	Screw for 34637	クロスプレートエキセンブッシュ止ネジ	1
30	34505	Cloth Plate Hinge Pin Collar	クロスプレートヒンジピンカラー	1
31	1459	Screw for 34505	クロスプレートヒンジピンカラー止ネジ	1
32	31871	Chip Guard Support	切屑落シ板取付板	1
33	31872	Chip Guard (Fixed)	切屑落シ板(大)	1
34	1330	Screw for 31872	切屑落シ板(大)止ネジ	2
35	1223	Screw for 31872	切屑落シ板(大)止ネジ	1
36	32607	Front Cover Hinge	前開キカバーヒンジ	1
37	32608	Front Cover Hinge Pin	前開キカバーヒンジピン	1
38	31873	Chip Guard (Openable)	切屑落シ板(小)	1
39	5131	Screw for 31873	切屑落シ板(小)止ネジ	2
40	36435	Front Cover	前開キカバー	1
41	—	Model Plate (See the table.)	型式板(下表参照)	1
42	—	Gauge Indicate Plate (See the table.)	ゲージ記号板(下表参照)	1
43	—	Device Indicate Plate (See the table.)	デバイス記号板(下表参照)	1
44-1	2528	Threading Chart (Z361)	糸通シ図	1
44-2	2529	" " (Z362)	"	1
45	32609	Front Cover Latch Spring	前開キカバーバネ	1
46	4358	Screw for 32609	前開キカバーバネ止ネジ	1

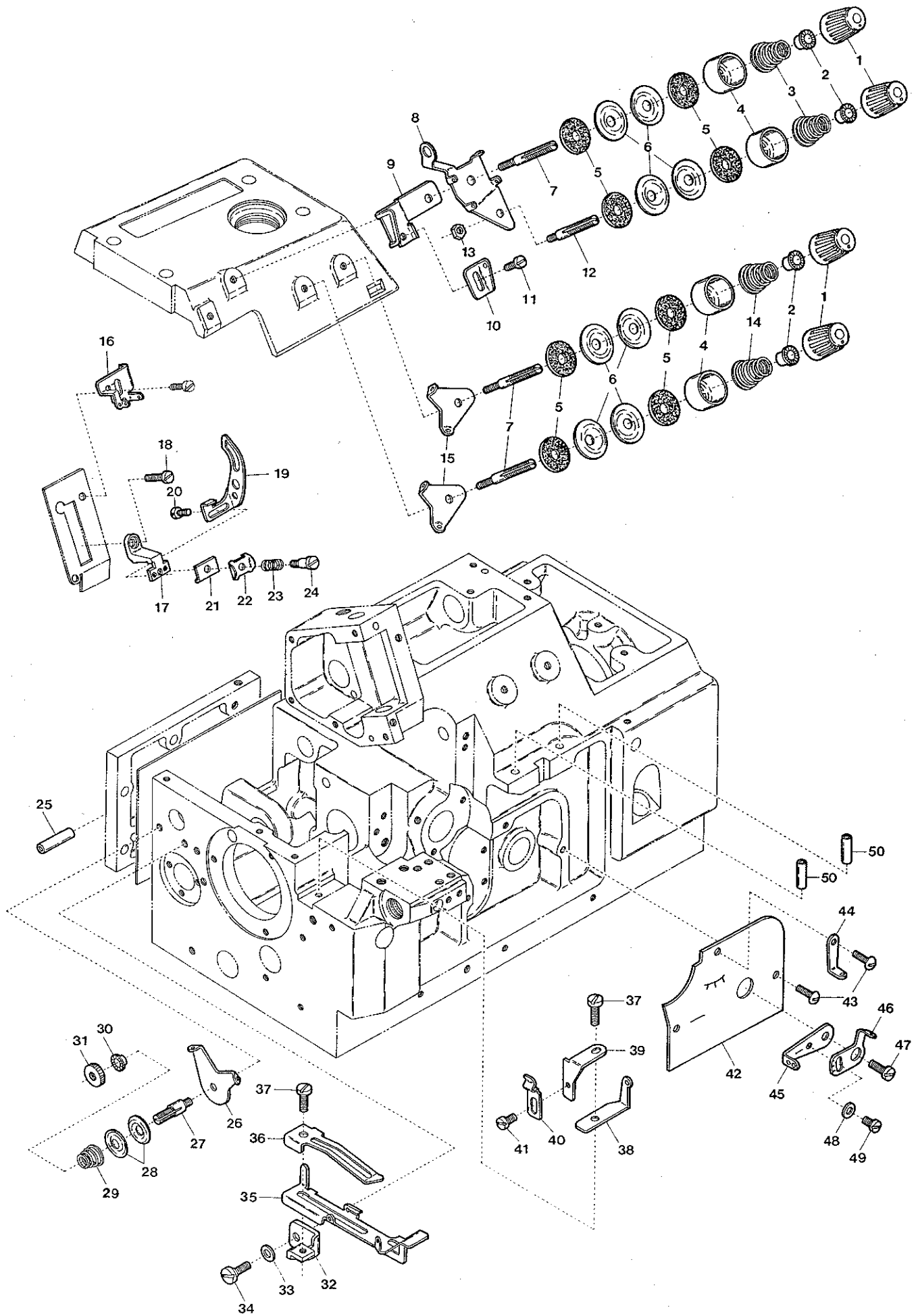
Model Plate	Parts No.
Z361	18650
Z362	18651
Z365	18652
Z366	18653
Z367	18654
Z368	18655

Gauge Indicate Plate	Parts No.
Y4DF	20804
A3DF	20802
A4DF	20806
A4GF	20770
C5DF	20810
C5GF	20771

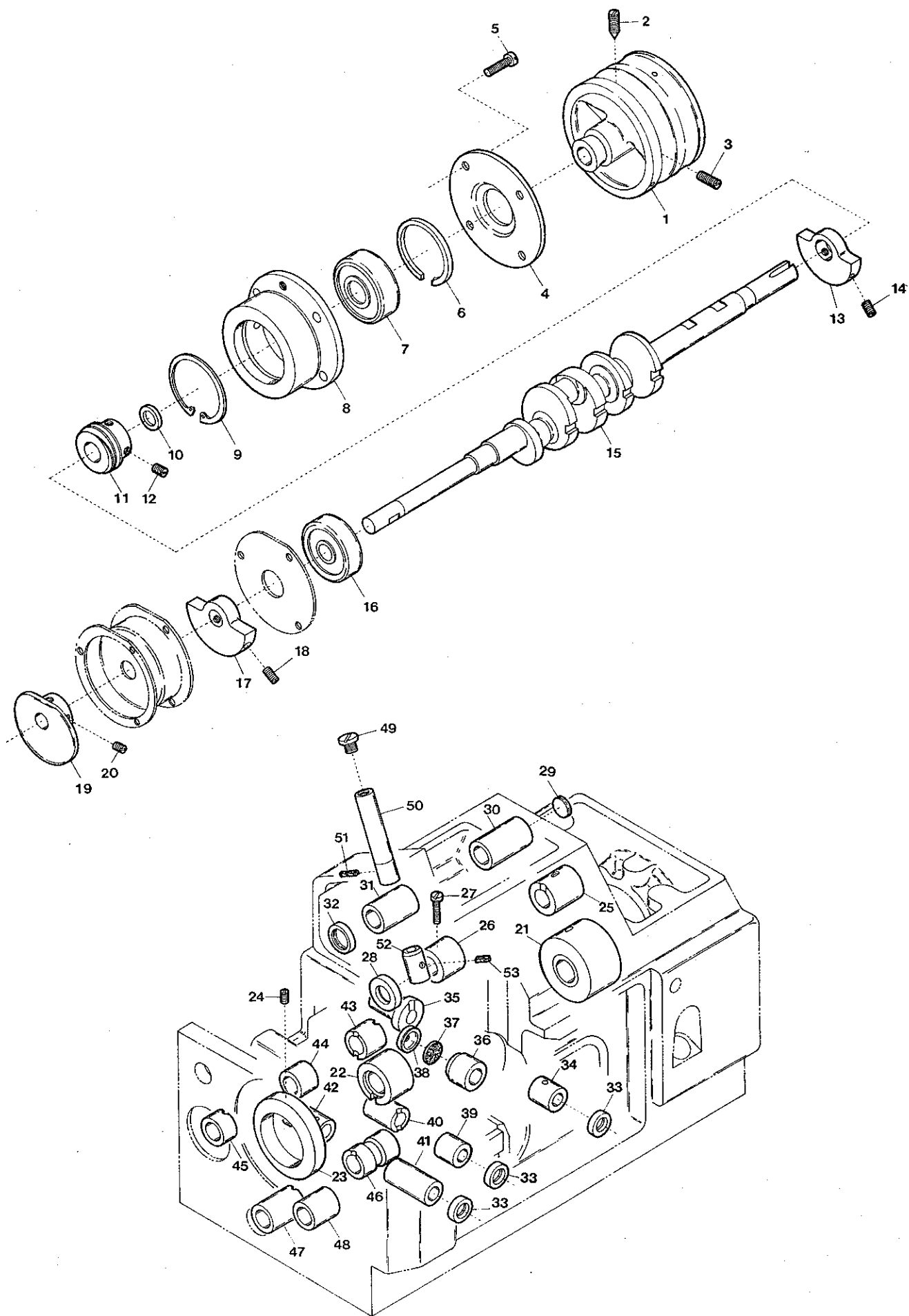
Device Indicate Plate	Parts No.
/K	18700
/MT	18701
/MT10	18774



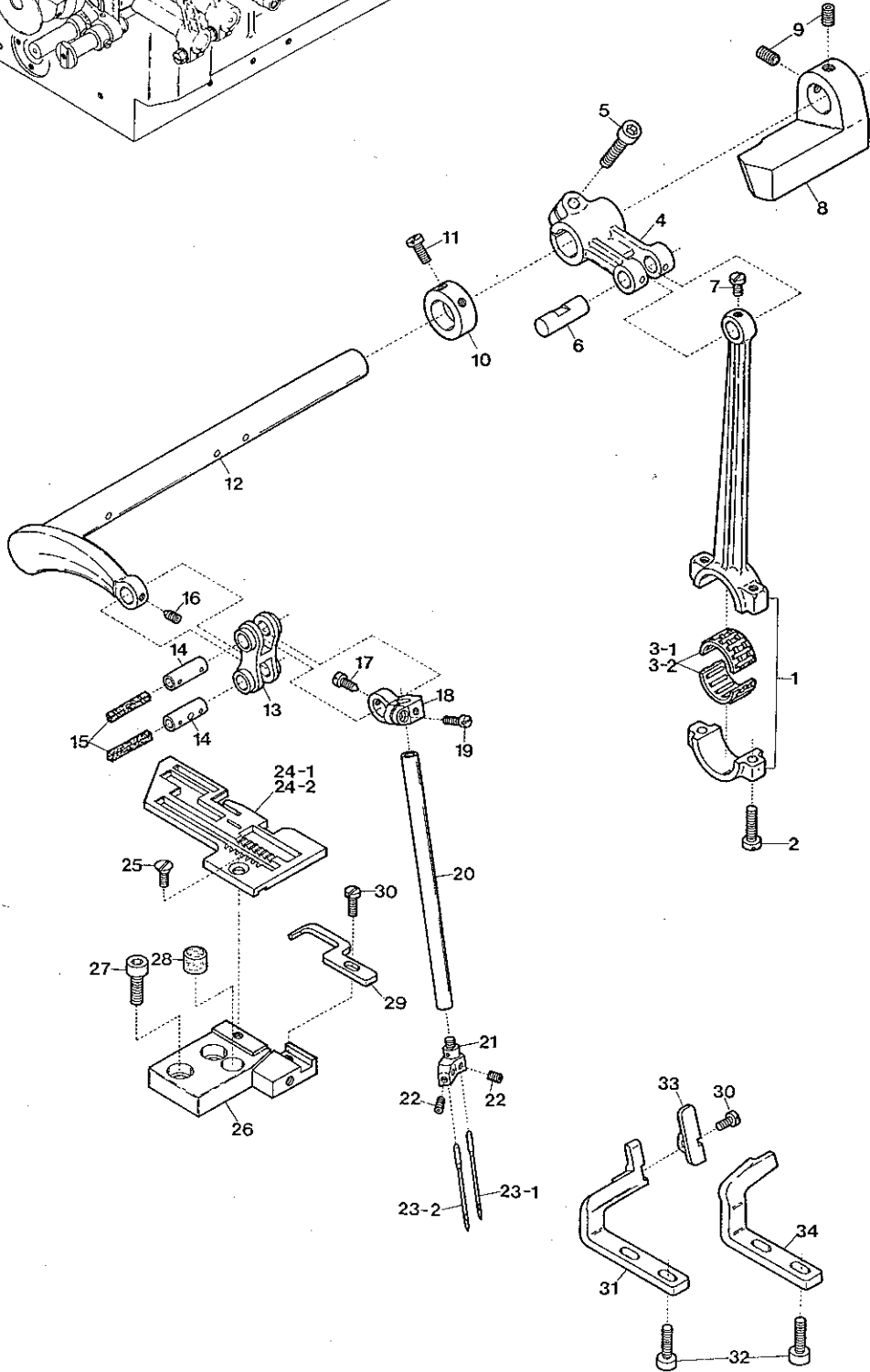
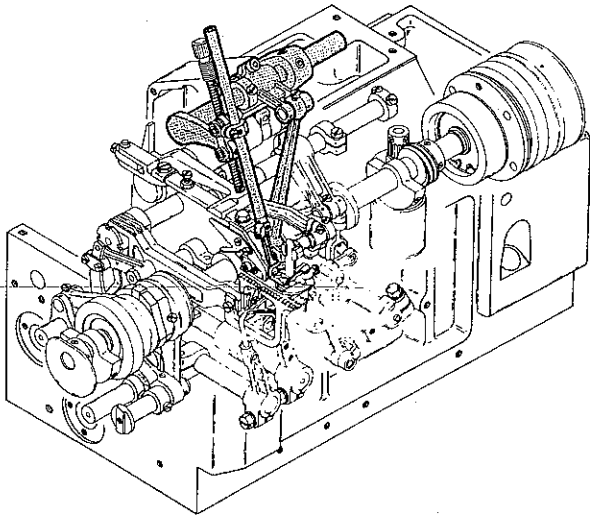
Ref. No.	Parts No.	Description	品 各	Amt. Req.
1	33653	Fabric Guide	布滑り案内板	1
2	4353	Screw for 33653	布滑り案内板止ネジ	1
3	33764	Double Chaining Looper Thread Eyelet	二重環ルーバ糸道	1
4	4441	Screw for 33653	布滑り案内板止ネジ	1
5	34675	Feed Mechanism Cover	送リ上カバー	1
6	4437	Screw for 34675	送リ上カバー止ネジ	2
7	34676	Feed Mechanism Cover Gasket	送リ上カバーパッキン	1
8	32604	Cloth Plate Rubber Cushion	埋メ座	1
9	32663	Worm Oil Shield	ウォームカバー	1
10	9853	Screw for 32663	ウォームカバー止ネジ	1
11	32627	Needle Bar Connecting Link Cover	針棒カバー	1
12	1223	Screw for 32627	針棒カバー止ネジ	2
13	930	Oil Seal Plug	詰栓	2
14	928	Oil Seal Plug	詰栓	1
15	5078	Screw for Machine Frame	フレームネジ蓋	2
16	20538	Seal Ring for 5078	リング	2
17	36384	Foot Lifter Hinge Cover	後カバー	1
18	4440	Screw for 36384	後カバー止ネジ	2
19	36808	Seal Plug for Machine Frame	詰栓	2
20	32429	Wire	鉄線(2.5mm)	1
21	33265	Seal Plug for Machine Frame	詰栓	1
22	33013	Feed Bar Driving Shaft End Cap	送リ軸蓋(組)	1
23	5345	Screw for 33013	送リ軸蓋止ネジ	3
24	33012	Crankshaft Ball Bearing (Small) Gasket	端ブッシュ蓋パッキン	1
25	33037	Crankshaft Ball Bearing (Small) Cap	端ブッシュ蓋	1
26	33038	Crankshaft Ball Bearing (Small) Cap Clamp	端ブッシュ蓋リング	1
27	1174	Screw for 33038	端ブッシュ蓋リング止ネジ	3
28	5094	Screw for 36216	ブッシュボタンガイドネジ	1
29	33131	Feed Dog Regulating Pushbutton Spring	ブッシュボタンバネ	1
30	36216	Feed Dog Regulating Pushbutton	ブッシュボタン	1
31	32612	Seal Plug	詰栓	1
32	3434	Screw for 32612	詰栓止ネジ	1



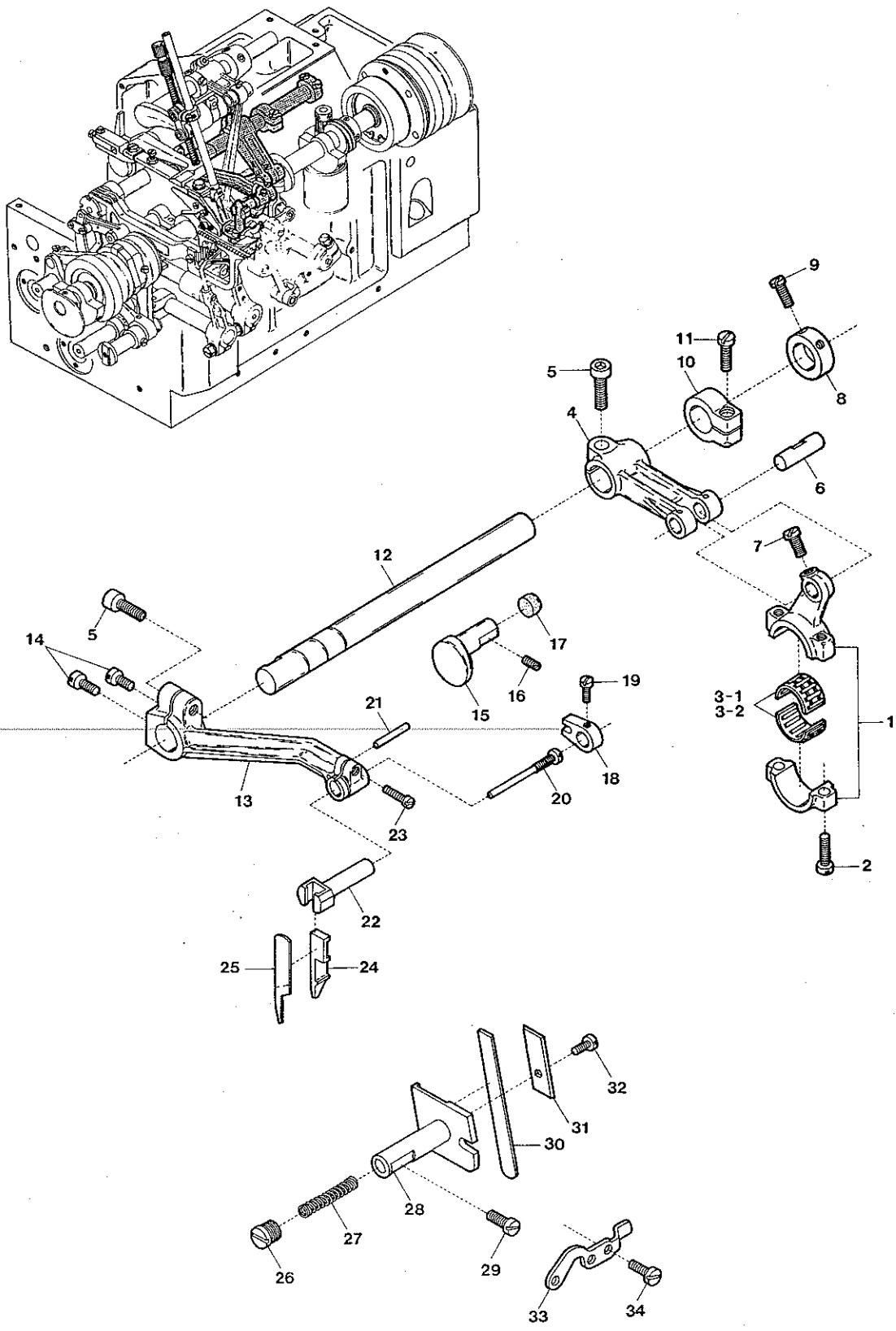
Ref. No.	Parts No.	Description	品名	Amt. Req.
1	24084	Thread Tension Spring Cap	糸調子バネキャップ(上)	4
2	24083	Tension Spring Bushing	糸調子ナット回り止メ	4
3	30255	Needle Thread Tension Spring	針糸調子バネ(大)	2
4	20118	Thread Tension Spring Retainer	糸調子バネキャップ(下)	4
5	177	Felt for 31111	フェルト	8
6	31111	Tension Disc	糸調子皿	8
7	7904	Tension Post (Long)	糸調子棒(長)	3
8	36399	Needle Thread Tension Disc Eyelet	調子台糸道	1
9	31888	Double Chaining Needle Thread Eyelet Holder	二重環針糸道台	1
10	35366	Double Chaining Needle Thread Eyelet	二重環針糸道	1
11	4358	Screw for 35366	二重環針糸道止ネジ	1
12	4125	Needle Thread Tension Post (Short)	糸調子棒(短)	1
13	340	Nut for 4125	ナット	1
14	32952	Looper Thread Tension Spring	ルーバ糸調子バネ	2
15	32962	Looper Thread Tension Disc Eyelet	調子台糸道	2
16	35363	Needle Thread Eyelet	針糸道	1
17	35364	Needle Bar Thread Retainer Bracket	小調子台	1
18	5000	Screw for 35364	小調子台止ネジ	1
19	35365	Needle Thread Pull-off	針糸繰り	1
20	1228	Screw for 35365	針糸繰り止ネジ	2
21	36175	Needle Bar Thread Retainer Plate Support	小調子板	1
22	32425	Needle Bar Thread Retainer Plate	小調子皿	1
23	32426	Needle Bar Thread Retainer Spring	小調子バネ	1
24	1092	Screw for 32425	小調子皿止ネジ	1
25	33159	Looper Thread Eyelet Pipe (Long)	糸道パイプ(長)	1
26	20123	Double Chaining Looper Thread Tension Disc Eyelet	二重環調子台糸道	1
27	4120	Tension Post	糸調子棒	1
28	20124	Tension Disc	二重環糸調子皿	2
29	20125	Double Chaining Looper Tension Spring	二重環糸調子バネ	1
30	20126	Tension Spring Bushing	二重環糸調子ナット回り止メ	1
31	182	Thread Tension Spring Nut	調節ナット	1
32	36640	Thread Take-up Eyelet Bracket	糸調子カム糸道台	1
33	10	Spring Washer for 36640	スプリングワッシャ	1
34	6004	Screw for 36640	糸調子カム糸道台止ネジ	1
35	31874	Double Chaining Looper Thread Eyelet	糸調子カム糸道	1
36	33205	Thread Retaining Finger	糸押エ	1
37	9853	Screw for 33205, 36643	止ネジ	2
38	20128	Double Chaining Looper Thread Eyelet	二重環ルーバ糸道	1
39	36643	Stopper Holder	カム糸道ストップ取付片	1
40	36641	Double Chaining Looper Thread Eyelet Stopper	カム糸道ストップ	1
41	5044	Screw for 36641	カム糸道ストップ止ネジ	1
42	36531	Looper Thread Eyelet Support	前カバー	1
43	1326	Screw for 36531, 36533	止ネジ	3
44	36533	Looper Thread Eyelet (Left)	ルーバ糸道(左)	1
45	36534	Looper Thread Pull-off	上ルーバ糸繰り	1
46	36532	Looper Thread Eyelet (Right)	ルーバ糸道(右)	1
47	4440	Screw for 36534	上ルーバ糸繰り止ネジ	1
48	14	Washer for 36532	ワッシャ	1
49	1227	Screw for 36532	ルーバ糸道(右)止ネジ	1
50	32963	Looper Thread Tube	糸道パイプ	2



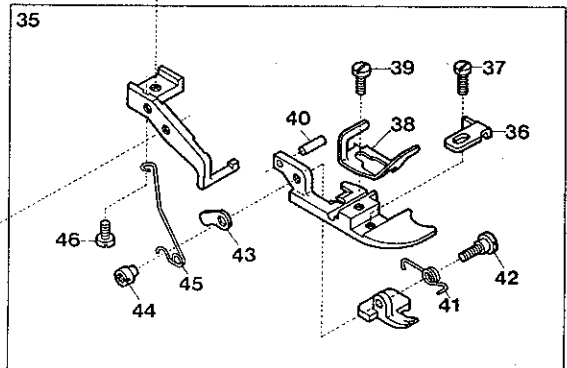
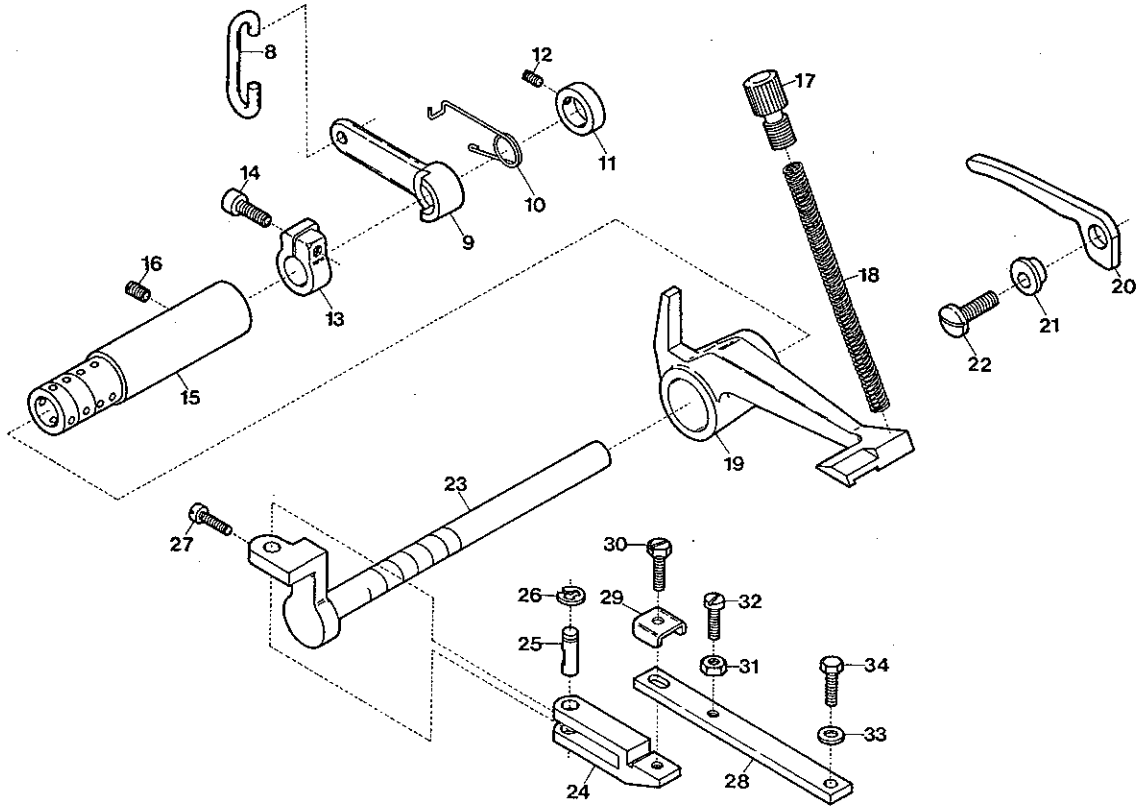
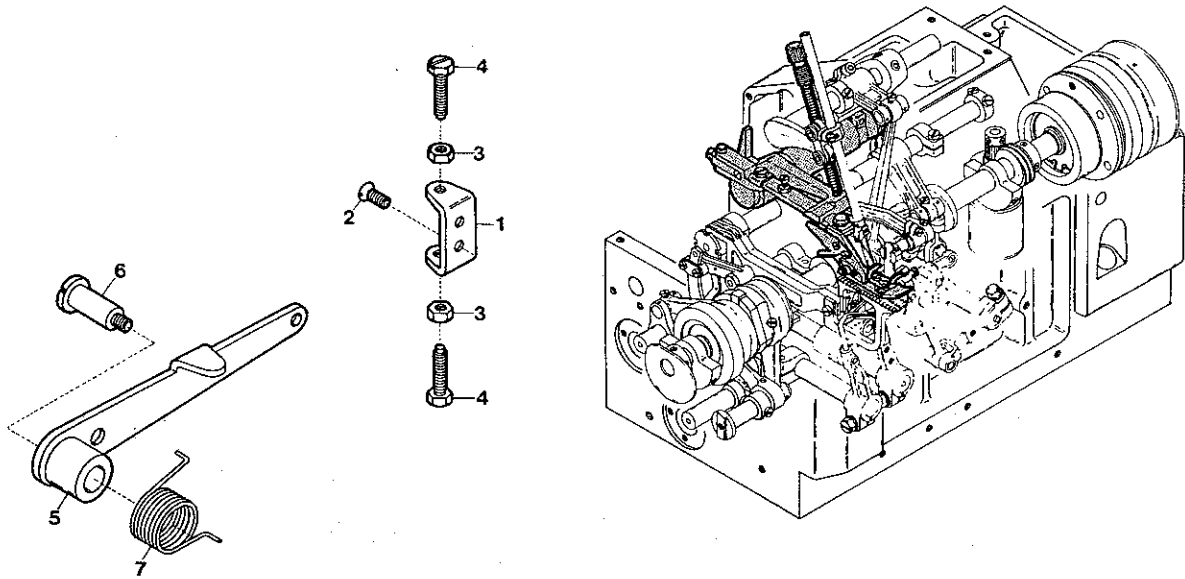
Ref. No.	Parts No.	Description	品名	Amt. Req.
1	31887	Pulley	プーリ	1
2	3591	Main Screw for 31887	プーリ決メネジ	1
3	9203	Sub-Screw for 31887	プーリ止ネジ	1
4	32817	Crankshaft Ball Bearing Housing Cap	大ブッシュ蓋	1
5	4441	Screw for 32817	大ブッシュ蓋止ネジ	4
6	32818	Crankshaft Ball Bearing Retaining (Outer)	ボールベアリング押エ	1
7	32777	Crankshaft Ball Bearing	ボールベアリング	1
8	32775	Crankshaft Ball Bearing Housing	大ブッシュ	1
9	32778	Crankshaft Ball Bearing Retaining Ring (Inner)	ストップリング	1
10	33899	Crankshaft Ball Bearing Washer	ベアリング位置決メリング	1
11	32925	Oil Pump Driving Worm	ウォーム	1
12	7650	Screw for 32925	ウォーム止ネジ	2
13	33077	Crankshaft Counterweight (Right)	バランスウェイト(右)	1
14	1437	Screw for 33077	バランスウェイト(右)止ネジ	2
15	33080	Crankshaft	クランクシャフト	1
16	33052	Crankshaft Ball Bearing	ボールベアリング(小)	1
17	33079	Crankshaft Counterweight (Left)	バランスウェイト(左)	1
18	9029	Screw for 33079	バランスウェイト(左)止ネジ	2
19	33200	Double Chaining Looper Thread Take-up	糸調子カム	1
20	1457	Screw for 33200	糸調子カム止ネジ	2
21	32681	Crankshaft Bushing (Inner)	中ブッシュ	1
22	31833	Crankshaft Bushing (Left)	小ブッシュ	1
23	33051	Crankshaft Ball Bearing (Small) Housing	端ブッシュ	1
24	3434	Screw for 33051	端ブッシュ止ネジ	1
25	31840	Upper Knife Driving Shaft Bushing (Right)	上メス軸ブッシュ(右)	1
26	31839	Upper Knife Driving Shaft Bushing (Left)	上メス軸ブッシュ(左)	1
27	2133	Screw for 31839	上メス軸ブッシュ(右)止ネジ	1
28	32906	Upper Knife Driving Shaft Oil Seal	上メス軸オイルシール	1
29	32650	Needle Bar Driving Crank Bushing Plug	詰栓(12φ)	1
30	31838	Needle Bar Driving Crank Bushing (Right)	針棒クランク軸ブッシュ(右)	1
31	32647	Needle Bar Driving Crank Bushing (Left)	針棒クランク軸ブッシュ(左)	1
32	32684	Needle Bar Driving Crank Oil Seal	針棒クランク軸オイルシール	1
33	30291	Looper Driving Shaft Oil Seal	ルーバ軸オイルシール	3
34	31841	Upper Looper Driving Shaft Bushing (Front)	上ルーバ軸ブッシュ(前)	1
35	31842	Upper Looper Driving Shaft Bushing (Rear)	上ルーバ軸ブッシュ(後)	1
36	31834	Upper Looper Bar Guide Bushing	ルーバ案内ブッシュ	1
37	527	Oil Wick for 32350	ルーバ案内ブッシュ蓋油芯	1
38	32350	Upper Bar Guide Bushing Cap	ルーバ案内ブッシュ蓋	1
39	31844	Lower Looper Driving Shaft Bushing (Front)	下ルーバ軸ブッシュ(前)	1
40	31845	Lower Looper Driving Shaft Bushing (Rear)	下ルーバ軸ブッシュ(後)	1
41	31847	Double Chaining Looper Driving Shaft Bushing (Front)	二重環ルーバ軸ブッシュ(前)	1
42	31848	Double Chaining Looper Driving Shaft Bushing (Rear)	二重環ルーバ軸ブッシュ(後)	1
43	31853	Feed Bar Driving Shaft Bushing (Right)	送り軸ブッシュ(右)	1
44	31852	Feed Bar Driving Shaft Bushing (Middle)	送り軸ブッシュ(中)	1
45	31851	Feed Bar Driving Shaft Bushing (Left)	送り軸ブッシュ(左)	1
46	31850	Looper Rocker Shaft Bushing (Right)	ルーバ前後軸ブッシュ(右)	1
47	31849	Looper Rocker Shaft Bushing (Left)	ルーバ前後軸ブッシュ(左)	1
48	33119	Differential Feed Control Lever Shaft Bushing	調節レバー軸ブッシュ	1
49	3636	Cap Screw for 31835	針棒ブッシュ(上)蓋ネジ	1
50	31835	Needle Bar Bushing (Upper)	針棒ブッシュ(上)	1
51	353	Oil Wick for 31835	油芯	1
52	31836	Needle Bar Bushing (Lower)	針棒ブッシュ(下)	1
53	325	Oil Wick for 31836	油芯	1



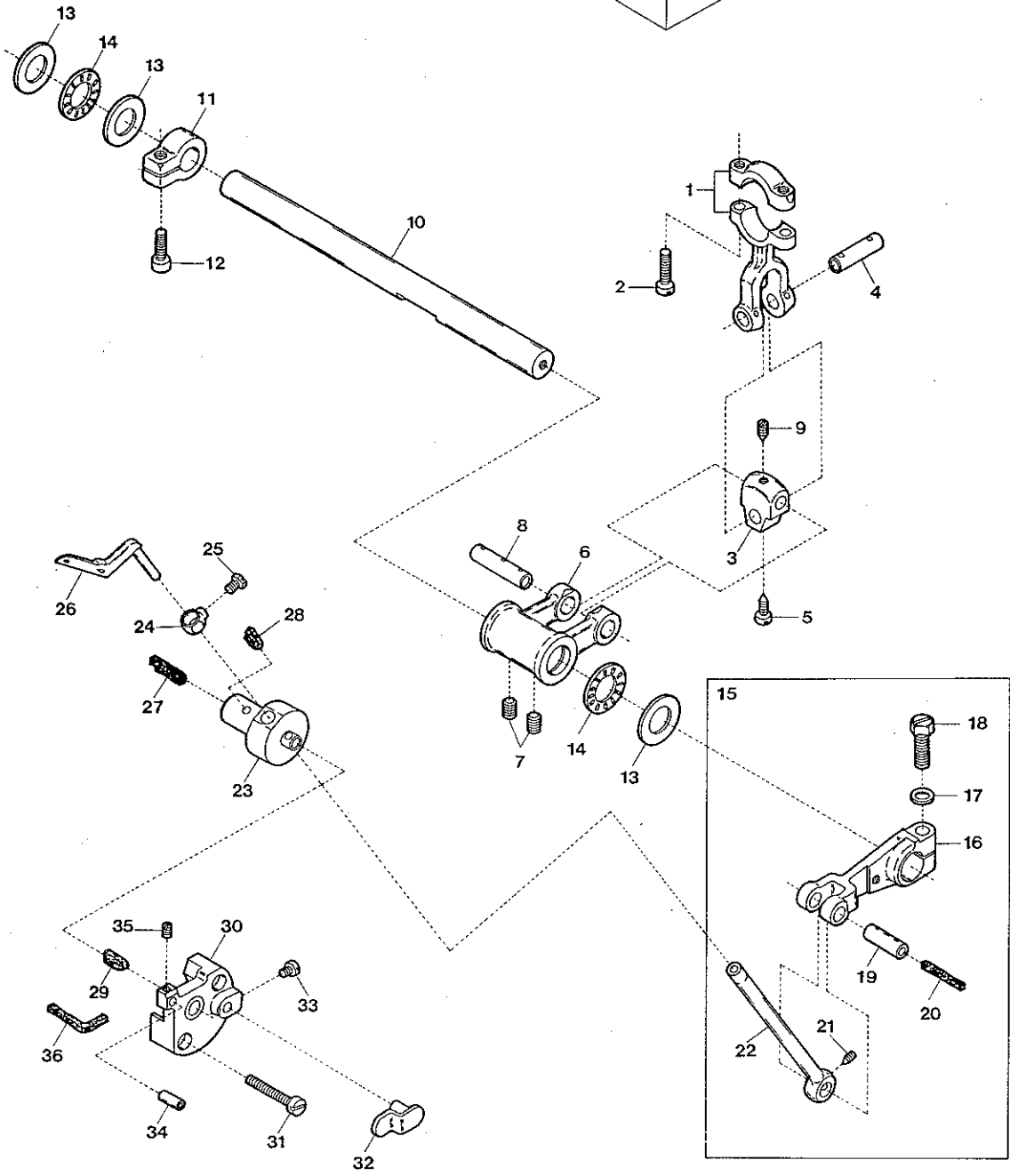
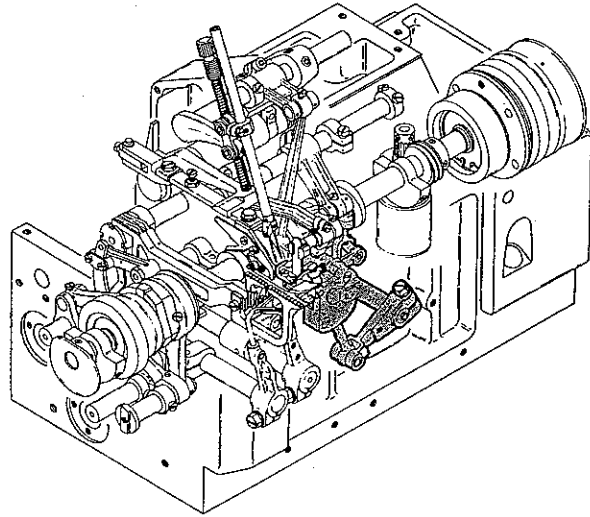
Ref. No.	Parts No.	Description	品名	Amt. Req.
1	32670	Needle Bar Connecting Rod	針棒ロッド	1
2	5071	Screw for 32670	針棒ロッド止ネジ	2
3-1	34405	Connecting Rod Roller Bearing (Standard)	ニードルベアリング(標準)	1
3-2	32819	" " " " (for Exchange)	" (交換用)	1
4	32644	Needle Bar Driving Lever	針棒クランク軸腕	1
5	5520	Screw for 32644	針棒クランク軸腕止ネジ	1
6	32921	Needle Bar Connecting Rod Pin	針棒ロッドピン	1
7	4410	Screw for 32921	針棒ロッドピン止ネジ	1
8	32662	Needle Bar Driving Crank Counterweight	針棒ウェイト	1
9	3635	Screw for 32662	針棒ウェイト止ネジ	2
10	32646	Needle Bar Driving Crank Collar	針棒クランク軸カラー	1
11	9604	Screw for 32646	針棒クランク軸カラー止ネジ	2
12	32645	Needle Bar Driving Crank	針棒クランク軸	1
13	90321	Needle Bar Connecting Link	針棒リンク	1
14	90320	Needle Bar Connecting Link Pin	針棒リンクピン	2
15	278	Oil Wick for 90320	油芯	2
16	3313	Screw for 90320	針棒リンクピン止ネジ	1
17	4313	Screw for 90320	針棒リンクピン止ネジ	1
18	32651	Needle Bar Connecting Bracket	針棒抱キ	1
19	1186	Screw for 32651	針棒抱キ止ネジ	1
20	37372	Needle Bar	針棒	1
21	38101	Needle Clamp	針止メ	1
22	3637	Screw for Needle	針止ネジ	2
23-1	—	Needle (System:DC×1)	針(DC×1)	1
23-2	—	" (System:DM×13)	" (DM×13)	1
24-1	36569	Stitch Plate (A3)	針板(A3)	1
24-2	36570	" " (A4)	" (A4)	1
25	5401	Screw for Stitch Plate	針板止ネジ	1
26	33006	Stitch Plate Support	針板受け止ネジ	1
27	6662	Screw for 33006	針板受け止ネジ	2
28	32604	Cloth Plate Rubber Cushion	埋メ座(大)	1
29	33089	Needle Guard (Front) (A3, A4) (Double Chain Stitch)	インタ針受ケ(前)(A3, A4)	1
30	4404	Screw for 33089, 33087	針受ケ(前)止ネジ	2
31	33086	Needle Guard (Rear) (Overlock Stitch)	オーバ針受ケ(後)	1
32	5098	Screw for 33086, 33088	針受ケ(後)止ネジ	4
33	33087	Needle Guard (Front) (Overlock Stitch)	オーバ針受ケ(前)	1
34	33088	Needle Guard (Rear) (Double Chain Stitch)	インタ針受ケ(後)	1



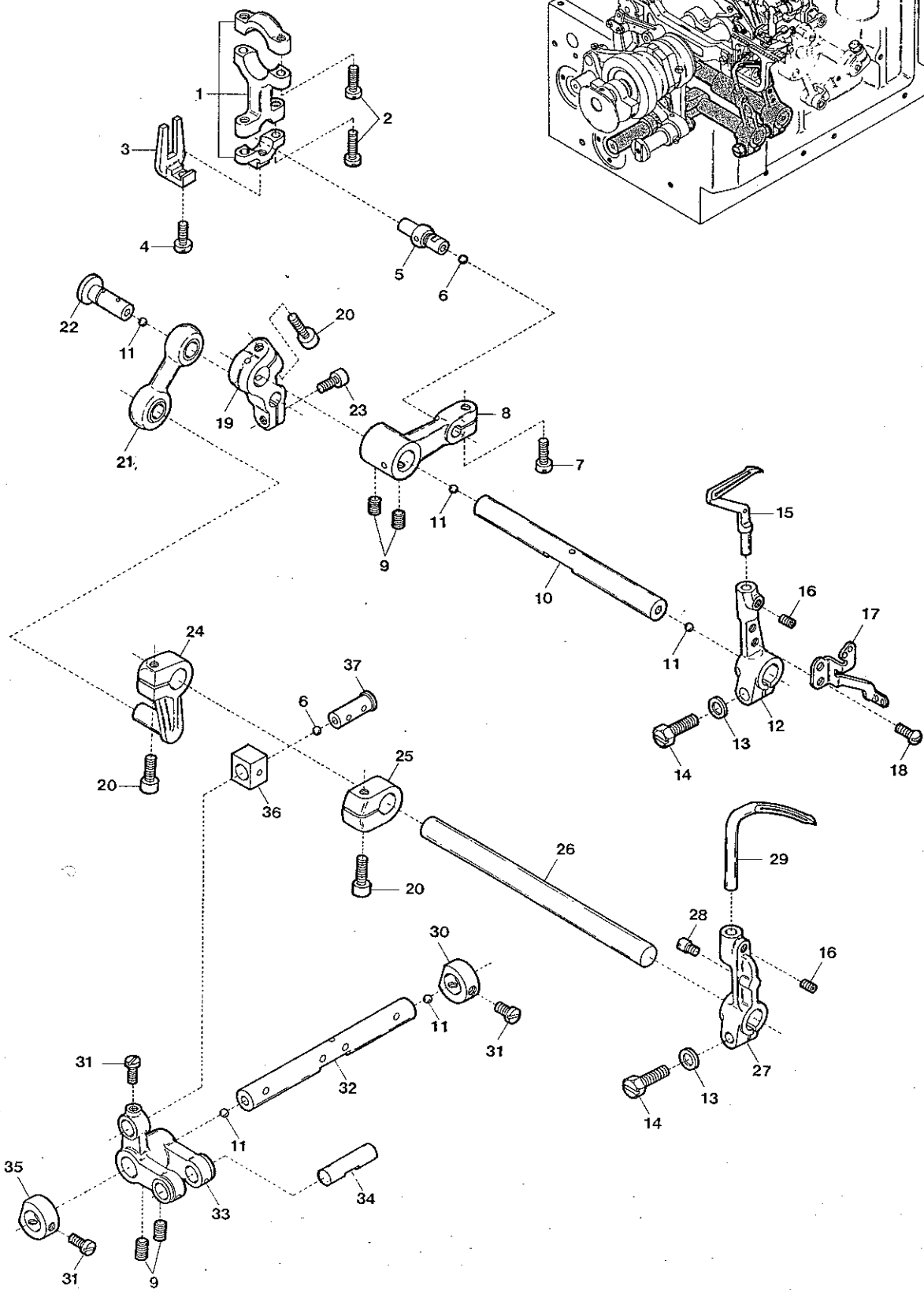
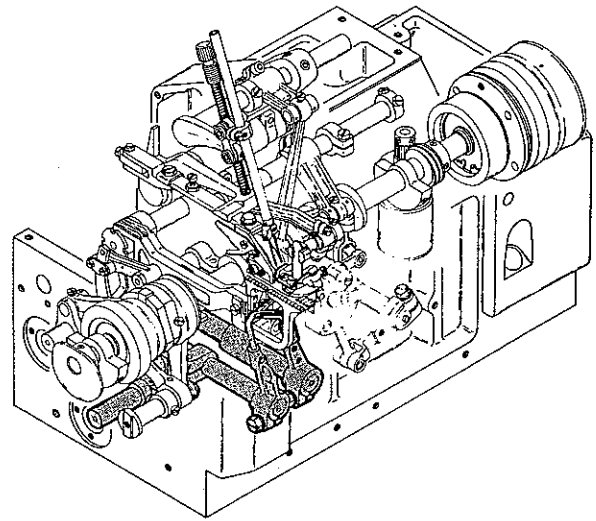
Ref. No.	Parts No.	Description	品名	Amt. Req.
1	32900	Upper Knife Driving Connecting Rod	上メスロッド	1
2	5071	Screw for 32900	上メスロッド止ネジ	2
3-1	34405	Connecting Rod Roller Bearing (Standard)	ニードルベアリング(標準)	1
3-2	32819	" " " " (for Exchange)	" (交換用)	1
4	32902	Upper Knife Driving Lever	上メス軸腕	1
5	5520	Screw for 32902, 33140	止ネジ	2
6	32921	Upper Knife Driving Connecting Rod Pin	上メスロッドピン	1
7	4410	Screw for 32921	上メスロッドピン止ネジ	1
8	32646	Upper Knife Driving Crank Collar	上メス軸カラー(右)	1
9	9604	Screw for 32646	上メス軸カラー(右)止ネジ	2
10	32920	Upper Knife Driving Collar (Left)	上メス軸カラー(左)	1
11	7311	Screw for 32920	上メス軸カラー(左)止ネジ	1
12	32903	Upper Knife Driving Shaft	上メス軸	1
13	33140	Upper Knife Driving Arm	上メス台	1
14	4437	Screw for 33140	上メス台止ネジ	2
15	33142	Upper Knife Driving Arm Guide	上メス台ガイド	1
16	3434	Screw for 33142	上メス台ガイド止ネジ	1
17	32519	Upper Knife Driving Arm Guide Plug	上メス台ガイド詰栓	1
18	32912	Upper Knife Holder Guide	上メス案内	1
19	7616	Screw for 32912	上メス案内止ネジ	1
20	5508	Screw for 32914	上メス止ネジ	1
21	723	Guide Pin for 32912	上メス案内ピン	1
22	32911	Upper Knife Holder	上メス抱キ	1
23	1174	Screw for 32911	上メス抱キ止ネジ	1
24	32913	Upper Knife Clamp	上メス押工	1
25	32914	Upper Knife	上メス	1
26	5074	Screw for 32756	下メスバネ止ネジ	1
27	32756	Lower Knife Holder Spring	下メスバネ	1
28	32916	Lower Knife Holder	下メス台	1
29	4591	Screw for 32916	下メス台止ネジ	1
30	30421	Lower Knife	下メス	1
31	32917	Lower Knife Clamp	下メス押工	1
32	4353	Screw for 32917	下メス押工止ネジ	1
33	36517	Lower Knife Holder Locking Plate	下メス台回り止メ	1
34	4440	Screw for 36517	下メス台回り止ネジ	2



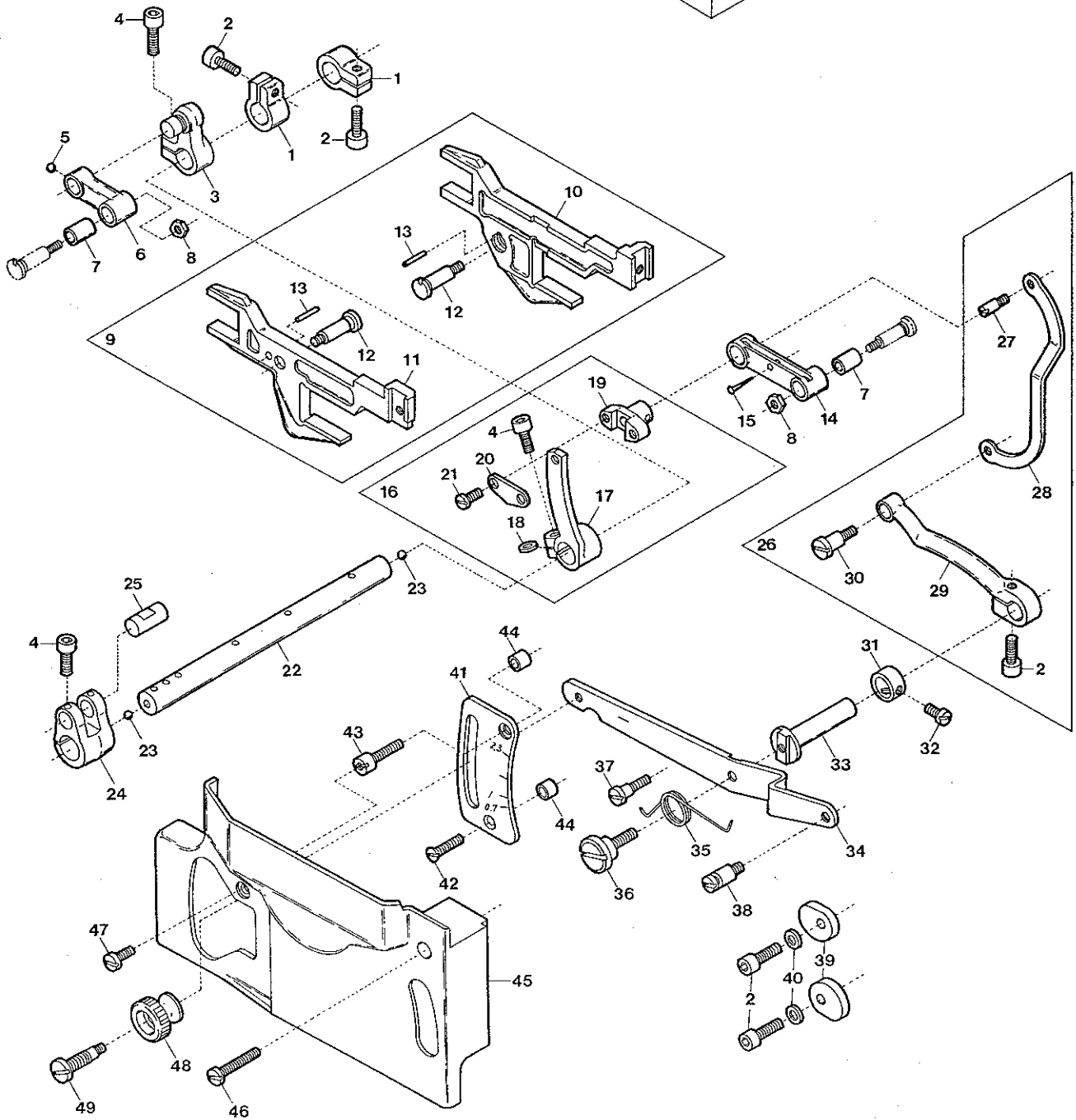
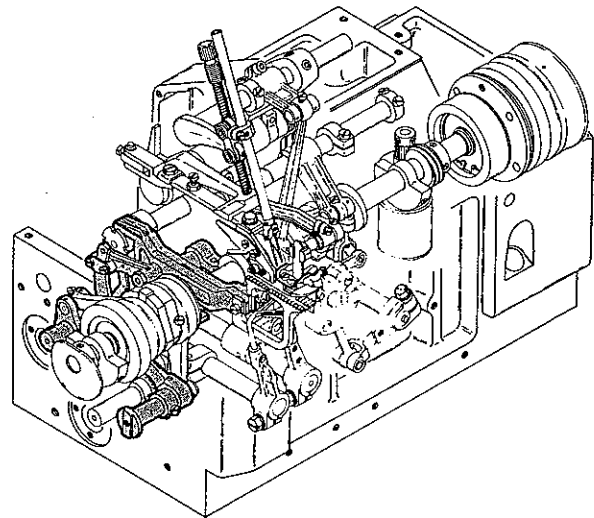
Ref. No.	Parts No.	Description	品名	Amt. Req.
1	36232	Foot Lifter Lever Stopper	押工揚ゲストップバ	1
2	9127	Screw for 36232	押工揚ゲストップバ止ネジ	2
3	334	Nut for 36230	押工揚ゲレバー調節ネジナット	2
4	5505	Adjusting Screw for 36230	押工揚ゲレバー調節ネジ	2
5	36230	Foot Lifter Lever	押工揚ゲレバー	1
6	6000	Screw for 36230	押工揚ゲレバー止ネジ	1
7	33746	Foot Lifter Lever Spring	押工揚ゲレバーバネ	1
8	32714	Foot Lifter Connecting Link	押工レバー連結桿	1
9	36231	Foot Lifter Intermediate Lever	押工軸レバー	1
10	32729	Foot Lifter Intermediate Lever Spring	押工軸レバーバネ	1
11	32719	Foot Lifter Collar (Small)	押工軸レバーカラー(小)	1
12	1459	Screw for 32719	押工軸レバーカラー(小)止ネジ	1
13	32718	Foot Lifter Latch Collar	押工軸レバーカラー	1
14	5550	Screw for 32718	押工軸レバーカラー止ネジ	1
15	32720	Foot Lifter Lever Shaft Bushing	押工軸ブッシュ	1
16	2022	Screw for 32720	押工軸ブッシュ止ネジ	1
17	6401	Adjusting Screw for Presser Spring	押工調節ネジ	1
18	32726	Presser Spring	押工バネ	1
19	32552	Presser Foot Positioning Arm	押工位置決めレバー	1
20	32727	Presser Foot Release Lever	手揚ゲ	1
21	32420	Presser Foot Release Lever Bushing	手揚ゲブッシュ	1
22	4635	Screw for 32420	手揚ゲブッシュ止ネジ	1
23	32722	Foot Lifter Lever Shaft	押工軸	1
24	32724	Foot Carrier Hinge	押工台	1
25	32723	Foot Lifter Hinge Pin	押工ヒンジピン	1
26	33024	Foot Lifter Hinge Pin Retaining Ring	ヒンジピンストップリング	1
27	1186	Screw for 32723	押工ヒンジピン止ネジ	1
28	32725	Foot Carrier	押工取付板	1
29	32728	Foot Carrier Washer	押工台座金	1
30	5541	Screw for 32725	押工取付板止ネジ	1
31	335	Nut for 1170	押工揚ゲストップバナット	1
32	1170	Stopper Screw for Presser Foot	押工揚ゲストップバネジ	1
33	538	Washer for 33537	ワッシャ	1
34	5509	Screw for 33537	押工止ネジ	1
35	33537	Presser Foot, Complete Set (A3, A4)	押工(組)(A3, A4)	1
36	33515	Presser Foot Fabric Guard	布押工	1
37	1230	Screw for 33515	布押工止ネジ	1
38	33657	Presser Foot Hinge Spring	押工ヒンジバネ	1
39	5036	Screw for 33657	押工ヒンジバネ止ネジ	1
40	731	Presser Foot Pin	押工バネ止メピン	1
41	33526	Presser Foot Spring (Small)	押工バネ(小)	1
42	6093	Screw for 33526	押工バネ(小)止ネジ	1
43	33529	Presser Foot Adjusting Plate	押工調節片	1
44	216	Nut for 6093	ナット	1
45	33525	Presser Foot Spring (Large)	押工バネ(大)	1
46	1222	Screw for 33525	押工バネ(大)止ネジ	1
47	32706	Chain Cutter	チェーンカッタ	1
48	4404	Screw for 32706	チェーンカッタ止ネジ	2



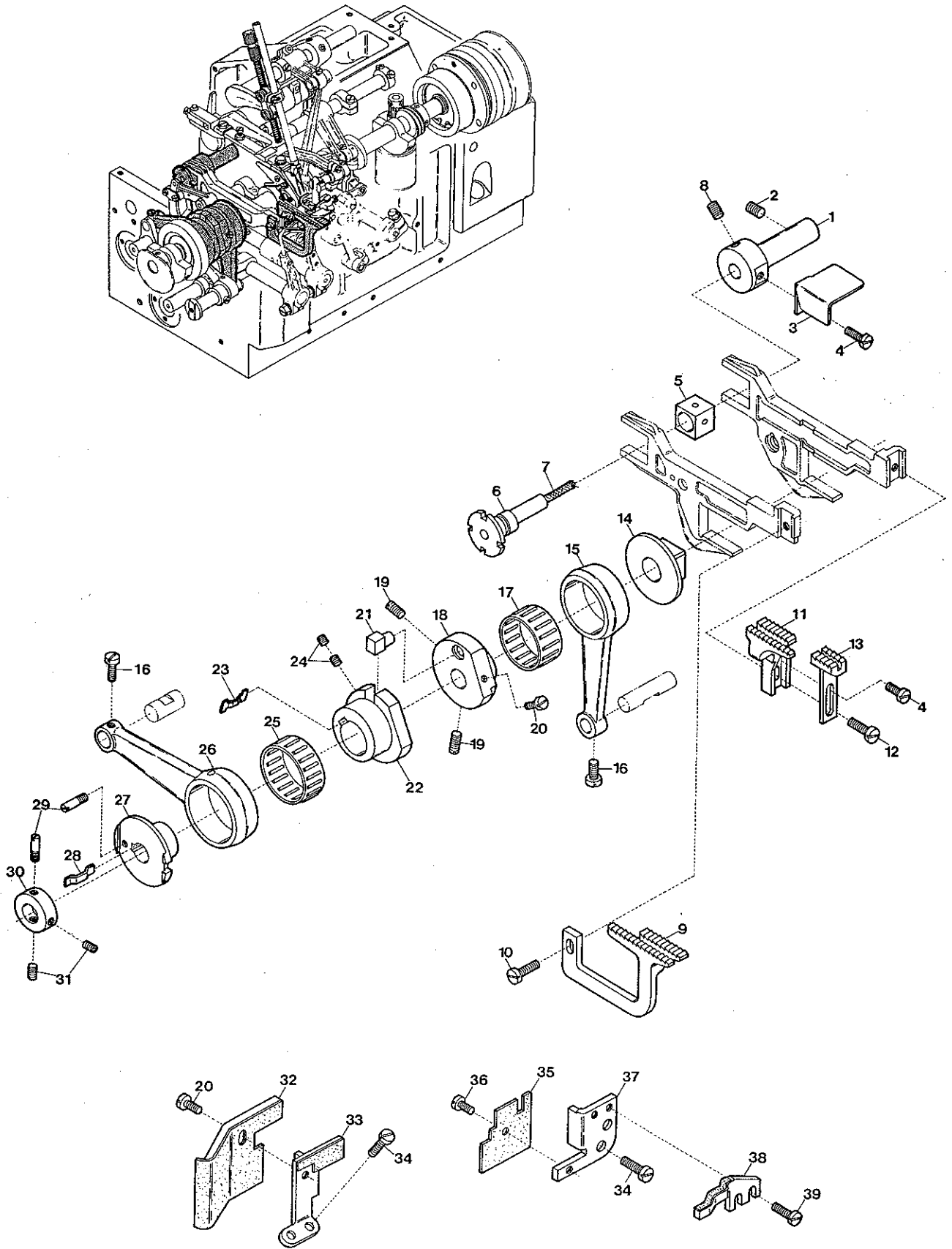
Ref. No.	Parts No.	Description	品名	Amt. Req.
1	33626	Upper Looper Driving Lever Connecting Rod	上ルーパロッド	1
2	5071	Screw for 33626	上ルーパロッド止ネジ	2
3	32785	Looper Driving Lever Link	ルーパリンク	1
4	32784	Looper Driving Lever Link Pin (Short)	ルーパリンクピン(短)	1
5	9506	Screw for 32784	ルーパリンクピン(短)止ネジ	1
6	32787	Upper Looper Driving Lever	上ルーパ軸腕	1
7	3635	Screw for 32787	上ルーパ軸腕止ネジ	2
8	32786	Looper Driving Lever Link Pin (Long)	ルーパリンクピン(長)	1
9	3404	Screw for 32786	ルーパリンクピン(長)止ネジ	1
10	34517	Upper Looper Driving Shaft	上ルーパ軸	1
11	32792	Upper Looper Driving Shaft Collar	上ルーパ軸カラー	1
12	5550	Screw for 32792	上ルーパ軸カラー止ネジ	1
13	32848	Upper Looper Driving Shaft Thrust Washer	スラストプレート	3
14	32849	Upper Looper Driving Shaft Thrust Roller	スラストコロ	2
15	34478	Upper Looper Bar Driving Arm, Complete Set	上ルーパクランク(組)	1
16	34104	Upper Looper Bar Driving Arm	上ルーパクランク	1
17	520	Washer for 34104	ワッシャ	1
18	5500	Screw for 34104	上ルーパクランク止ネジ	1
19	32799	Upper Looper Bar Driving Arm Pin	ルーパリンクピン	1
20	278	Oil Wick for 32799	油芯	1
21	3313	Screw for 32799	ルーパリンクピン止ネジ	1
22	32800	Upper Looper Bar	ルーパ棒	1
23	36192	Upper Looper Bar Guide	ルーパ案内	1
24	33359	Upper Looper Holder Collar	上ルーパ止メカラー	1
25	5507	Screw for 33359	上ルーパ止メカラー止ネジ	1
26	32807	Upper Looper	上ルーパ	1
27	304	Oil Wick for 36192	油芯	1
28	267	Oil Wick for 36192	油芯	1
29	325	Oil Wick for 36192	油芯	1
30	36195	Upper Looper Bar Guide Retainer	ルーパ案内蓋	1
31	5004	Screw for 36195	ルーパ案内蓋止ネジ	2
32	36218	Upper Looper Bar Guide Stopper	ルーパ案内押シ	1
33	5050	Screw for 36218	ルーパ案内押シ止ネジ	1
34	32961	Looper Thread Tube	糸道パイプ	1
35	1892	Screw for 32961	糸道パイプ止ネジ	1
36	274	Oil Wick for 36195	油芯	1



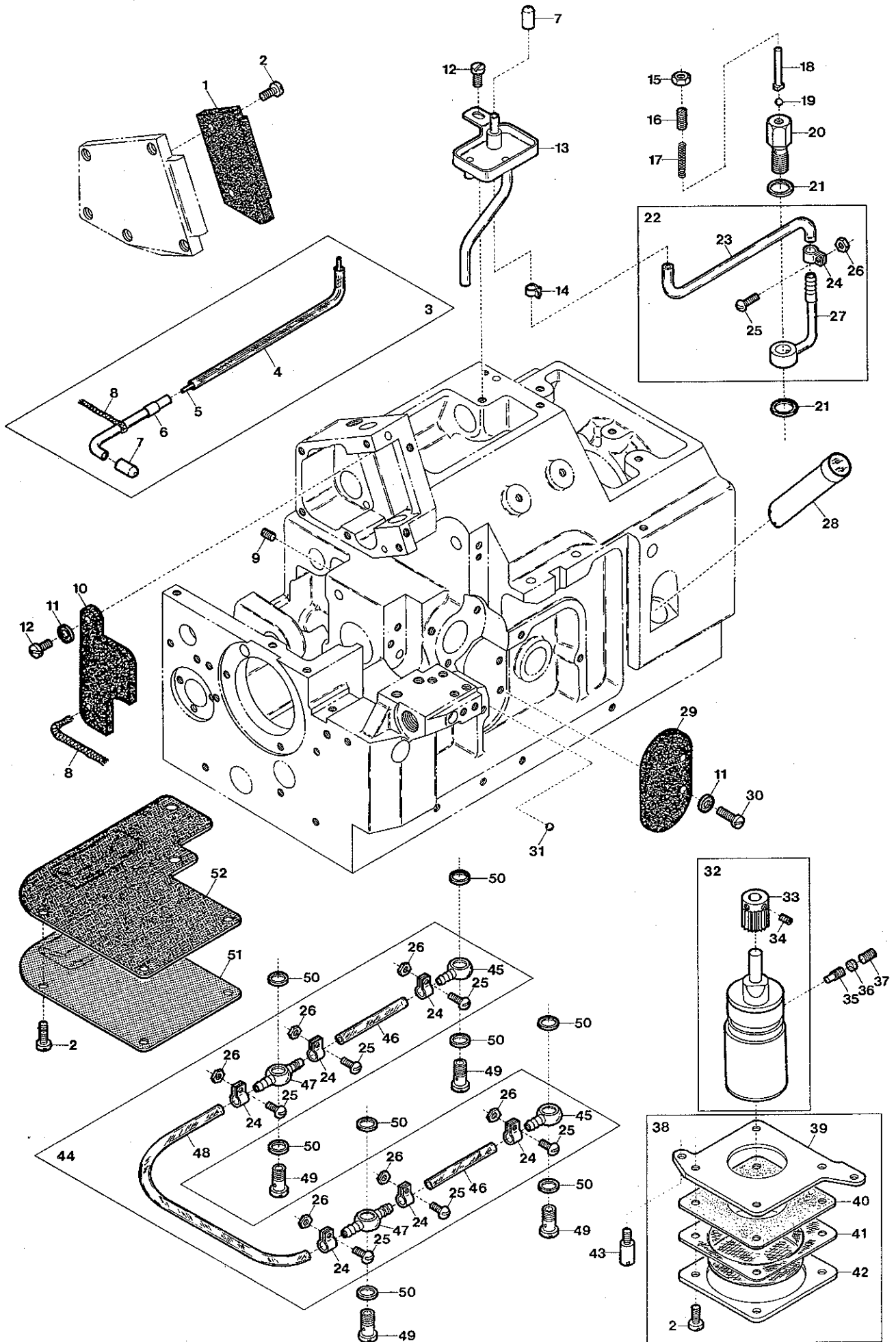
Ref. No.	Parts No.	Description	品名	Amt. Req.
1	33633	Lower Looper Driving Lever Connecting Rod	下ルーパロッド	1
2	5071	Screw for 33633	下ルーパロッド止ネジ	4
3	33057	Ball Joint Guide Fork	振レ止メ	1
4	4440	Screw for 33057	振レ止メ止ネジ	1
5	30305	Ball Stud	球	1
6	636	Plug for 30305, 33074	詰栓	2
7	4437	Screw for 30305	球止ネジ	1
8	33058	Lower Looper Driving Lever	下ルーパ軸腕	1
9	3635	Screw for 33058, 33072	止ネジ	4
10	33054	Lower Looper Driving Shaft	下ルーパ軸	1
11	637	Plug for 33054, 33567, 31876	詰栓	5
12	32789	Lower Looper Holder Arm	下ルーパ台	1
13	520	Washer for 32789, 35396	ワッシャ	2
14	5500	Screw for 32789, 35396	止ネジ	2
15	34392	Lower Looper	下ルーパ	1
16	3638	Screw for 34392, 20378	止ネジ	2
17	36535	Looper Thread Pull-off	下ルーパ糸繰リ	1
18	1326	Screw for 36535	下ルーパ糸繰リ止ネジ	2
19	33568	Looper Driving Shaft Lever	ルーパ振り腕	1
20	5550	Screw for 33568, 33064, 33071	止ネジ	3
21	33606	Double Chaining Looper Driving Connecting Link	二重環ルーパリンク	1
22	33567	Looper Driving Connecting Guide Pin	ルーパリンクピン	1
23	5040	Screw for 33567	ルーパリンクピン止ネジ	1
24	33064	Double Chaining Looper Driving Lever	二重環ルーパ軸腕	1
25	33071	Double Chaining Looper Driving Shaft Collar	二重環ルーパ軸カラー	1
26	33060	Double Chaining Looper Driving Shaft	二重環ルーパ軸	1
27	35396	Double Chaining Looper Holder Arm	二重環ルーパ台	1
28	3410	Stopper Screw for 20378	二重環ルーパストップネジ	1
29	20378	Double Chaining Looper	二重環ルーパ	1
30	33076	Looper Rocker Shaft Collar (Right)	ルーパ前後軸カラー(右)	1
31	9604	Screw for 33076, 33230, 33074	止ネジ	5
32	31876	Looper Rocker Shaft	ルーパ前後軸	1
33	33072	Looper Rocker Shaft Arm	ルーパ前後軸腕	1
34	32921	Looper Connecting Pin	ルーパ前後ロッドピン	1
35	33230	Looper Rocker Shaft Collar (Left)	ルーパ前後軸カラー(左)	1
36	33073	Looper Slide Block	ルーパ前後駒	1
37	33074	Looper Slide Block Pin	ルーパ前後駒ピン	1



Ref. No.	Parts No.	Description	品名	Amt. Req.
1	33104	Feed Bar Driving Shaft Collar	送り軸カラー	2
2	5550	Screw for 33104, 33120, 33143	止ネジ	5
3	34521	Main Feed Bar Driving Lever for Reverse Differential	後送りレバー (逆差動用)	1
4	5520	Screw for 34521, 36291, 33105	止ネジ	3
5	637	Plug for 33095	詰栓	1
6	33095	Main Feed Bar Driving Connection	後送りリンク	1
7	33098	Feed Bar Driving Connection Bushing	後送りリンクブッシュ	2
8	451	Nut for 33099	ナット	2
9	33667	Feed Bar, Complete Set	送り台 (組)	1
10	33643	Main Feed Bar	後送り台	1
11	33642	Differential Feed Bar	前送り台	1
12	33099	Feed Bar Driving Stud	送りリンクピン	2
13	687	Pin for Feed Bar Driving Stud	送りリンクピンノックピン	2
14	33094	Differential Feed Bar Driving Connection	前送りリンク	1
15	755	Pin for Oil Wick	油芯止メピン	1
16	36294	Differential Feed Rocker, Complete Set	前送り調節器 (組)	1
17	36291	Differential Feed Rocker	前送り調節器	1
18	567	Washer for 36291	ワシヤ	1
19	36292	Differential Feed Regulating Slide Pin	スライダ	1
20	36293	Differential Feed Regulating Slide Pin Cap	スライダ蓋	1
21	8145	Screw for 36293	スライダ蓋止ネジ	2
22	33100	Feed Bar Driving Shaft	送り軸	1
23	639	Plug for 33100	詰栓	2
24	33105	Feed Bar Driving Shaft Lever	送り軸腕	1
25	33683	Feed Bar Connecting Rod Pin	送りロッドピン	1
26	33612	Differential Feed Control Inner Lever, Complete Set	前送り調節中レバー (組)	1
27	5512	Screw for 33121	前送り調節リンク止ネジ	1
28	33121	Differential Feed Control Link	前送り調節リンク	1
29	33120	Differential Feed Control Inner Lever	前送り調節中レバー	1
30	5510	Screw for 33120	前送り調節中レバー止ネジ	1
31	30228	Differential Feed Control Inner Lever Shaft Collar	送り調節中レバー軸カラー	1
32	9604	Screw for 30228	送り調節中レバー軸カラー止ネジ	2
33	33118	Differential Feed Control Inner Lever Shaft	送り調節中レバー軸	1
34	36220	Differential Feed Control Outer Lever	送り調節外レバー	1
35	33133	Differential Feed Control Outer Lever Spring	調節レバーバネ	1
36	5514	Screw for 33133	調節レバーバネ止ネジ	1
37	3406	Screw for 33133	調節レバーバネ掛ケネジ	1
38	36226	Chain Hook	チェーンフック	1
39	33143	Differential Feed Control Outer Lever Stopper	送リストッパ	2
40	538	Washer for 33143	ワシヤ	2
41	36223	Differential Feed Graduations for Reverse Differential	送り目盛板 (逆差動用)	1
42	1733	Screw for 36223	送り目盛板止ネジ	1
43	5527	Screw for 36223	送り目盛板止ネジ	1
44	494	Spacer for 36223	送り目盛板スペーサ	2
45	31881	Side Cover	横カバー	1
46	9106	Screw for 31881	横カバー止ネジ	1
47	1202	Screw for 31881	横カバー止ネジ	1
48	210	Adjusting Nut for 36220	前送り調節外レバー調節ナット	1
49	5511	Adjusting Screw for 36220	前送り調節外レバー調節ネジ	1

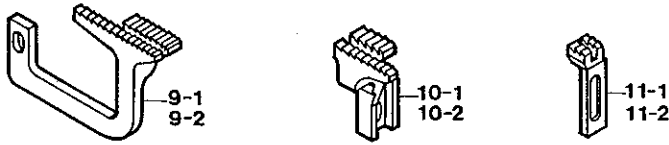
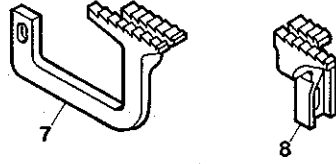
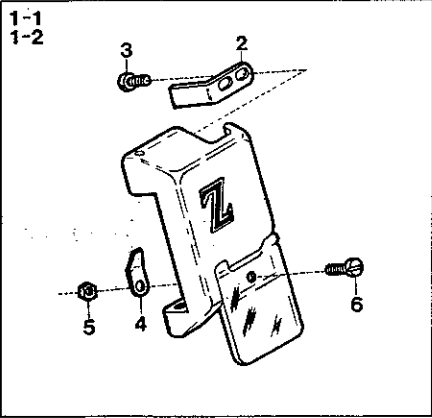


Ref. No.	Parts No.	Description	品名	Amt. Req.
1	33251	Feed Bar Guide (Rear)	送り台ガイド(後)	1
2	3632	Screw for 33251	送り台ガイド(後)止ネジ	1
3	33252	Feed Mechanism Rear Shield	送り台油除ケ	1
4	9730	Screw for 33252, 33544	止ネジ	2
5	32867	Feed Bar Guide Block	角駒(小)	1
6	33141	Feed Adjusting Eccentric Pin	エキセンピン	1
7		Oil Wick for 33141	油芯	1
8	3635	Screw for 33141	エキセンピン止ネジ	1
9	33824	Differential Feed Dog (A3, A4) (for 8 stitches/inch)	前送り(A3, A4)(8針用)	1
10	4353	Screw for 33824	前送り止ネジ	1
11	33825	Main Feed Dog (for 8 stitches/inch)	後送り(8針用)	1
12	7609	Screw for 33825	後送り止ネジ	1
13	33544	Auxiliary Feed Dog (for 8 stitches/inch)	小送り(8針用)	1
14	33116	Feed Lift Block	角駒(大)	1
15	33067	Looper Oscillating Rod	ルーバ前後ロッド	1
16	4410	Screw for Connecting Rod Pin	ロッドピン止ネジ	2
17	33115	Needle Bearing for Looper Oscillating Rod	ニードルベアリング(小)	1
18	31860	Looper Oscillating Eccentric	ルーバ前後エキセン	1
19	3405	Screw for 31860	ルーバ前後エキセン止ネジ	2
20	4358	Stopper Screw for 36359, 33649	止ネジ	2
21	36191	Feed Dog Regulating Eccentric Pin	送りエキセンピン	1
22	36359	Feed Dog Regulating Eccentric	送りエキセン	1
23	36394	Feed Dog Regulating Eccentric Spring	回り止メバネ	1
24	3637	Screw for 36394	回り止メバネ止ネジ	2
25	33114	Needle Bearing for Feed Dog Driving Connecting Rod	ニードルベアリング	1
26	36360	Feed Dog Driving Connecting Rod	送りロッド	1
27	36187	Feed Dog Regulating Control Eccentric	送り調節エキセン	1
28	20403	Feed Dog Regulating Eccentric Spring	回り止メバネ	1
29	4109	Stopper Screw for 36187, 20405	送り調節エキセンストッパネジ	2
30	20405	Feed Dog Regulating Control Eccentric Collar	送り調節エキセンカラー	1
31	3638	Screw for 20405	送り調節エキセンカラー止ネジ	2
32	33649	Feed Mechanism Front Shield (Upper), Complete Set	送り前カバー(上)(組)	1
33	33647	Feed Bar Guide (Left)	送り台ガイド(左)	1
34	4440	Screw for 33647, 33644	送り台ガイド止ネジ	4
35	33651	Feed Mechanism Front Shield (Lower), Complete Set	送り前カバー(下)(組)	1
36	1333	Screw for 33651	送り前カバー(下)(組)止ネジ	1
37	33644	Feed Bar Guide (Right)	送り台ガイド(右)	1
38	33659	Stitch Plate Stay	針板支工	1
39	5000	Screw for 33659	針板支工止ネジ	2

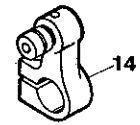
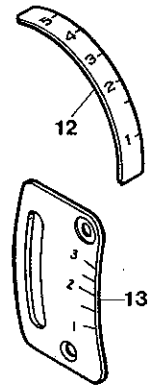


Ref. No.	Parts No.	Description	品名	Amt. Req.
1	32685	Needle Bar Oiling Felt (Left)	針棒フェルト(左)	1
2	9853	Screw for 32685, 33282, 33569	止ネジ	9
3	33661	Oil Tube, Complete Set for Feed Bar Driving Connection	オイルパイプ(組)	1
4	33605	Oil Tube	送りロッド給油パイプ	1
5		Oil Wick for Feed Bar Driving Connection	給油パイプ油芯(毛糸)	1
6	33660	Oil Nozzle Feed Bar Driving Connection	オイルパイプ	1
7	37697	Oil Nozzle Cap	注油キャップ	2
8		Oil Wick for 33660, 33782	油芯	2
9	3434	Screw for 33660	オイルパイプ止ネジ	1
10	33782	Needle Bar Oiling Felt (Right)	針棒フェルト(右)	1
11	550	Washer for 33782, 32806	ワッシャ(ファイバー)	3
12	9604	Screw for 33782, 32476	止ネジ	2
13	32476	Oil Receiver	油受ケ皿	1
14	37675	Oil Tube Clamp	緊束環	1
15	419	Nut for 30745	ナット	1
16	6861	Adjusting Screw for 30745	調節弁バネ調節ネジ	1
17	30745	Oil Pressure Regulating Valve Spring	調圧弁バネ	1
18	30748	Oil Pressure Regulating Valve Spring Guide	調圧弁バネ案内ピン	1
19	80503	Oil Pressure Regulating Ball	調圧ボール弁	1
20	32938	Oil Pressure Regulating Valve	調圧弁座	1
21	509	Seal for 32897	パッキン	2
22	33671	Oil Pressure Regulating Fitting Tube, Complete Set	調圧管(組)	1
23	32850	Oil Tube (150mm)	オイルパイプ(150mm)	1
24	32944	Oil Tube Clamp (Large)	緊束環(大)	7
25	9989	Screw for 32944	緊束環止ネジ	7
26	15	Nut for 32944	ナット	7
27	32897	Oil Pressure Regulating Bracket	調圧弁取付台	1
28	33150	Oil Sight Gauge	オイルゲージ	1
29	32806	Upper Looper Bar Oiling Felt	ルーバフェルト	1
30	4353	Screw for 32806	ルーバフェルト止ネジ	2
31	639	Packing Piece	詰栓	1
32	33144	Oil Pump, Complete Set	ポンプ(組)	1
33	30711	Oil Pump Driving Worm Gear	ウォームギア	1
34	9526	Screw for 30711	ウォームギア止ネジ	2
35	6330	Screw for 33144	ポンプ止ネジ	1
36	926	Seal for 33144	蓋ネジパッキン	1
37	9503	Screw for 33144	蓋ネジ	1
38	33662	Pump Filter Screen, Complete Set	ポンプ濾過網(組)	1
39	33280	Pump Filter Screen Seat	ポンプ濾過網受ケ台	1
40	33279	Pump Filter Screen Gasket	ポンプ濾過網パッキン	1
41	33281	Pump Filter Screen	ポンプ濾過網	1
42	33282	Pump Filter Screen Clamp	ポンプ濾過網押工	1
43	6261	Screw for 33280	ポンプ濾過網受ケ台止ネジ	2
44	33670	Lubricating Tube, Complete Set	給油管(組)	1
45	37669	Oil Tube Joint, One Way	片口管継手	2
46	33668	Oil Tube (50mm)	オイルパイプ(50mm)	2
47	37668	Oil Tube Joint, Two Way	両口管継手	2
48	33669	Oil Tube (190mm)	オイルパイプ(190mm)	1
49	7668	Oil Tube Fitting Stud	管継手ボルト	4
50	567	Seal for 37668, 37669	管継手パッキン	8
51	33569	Feed Mechanism Filter Screen	濾過網	1
52	33672	Feed Mechanism Filter Screen (Upper)	濾過網(上)	1

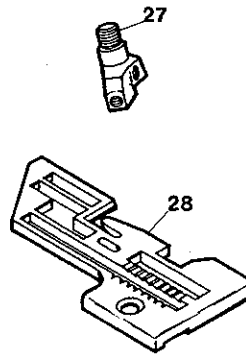
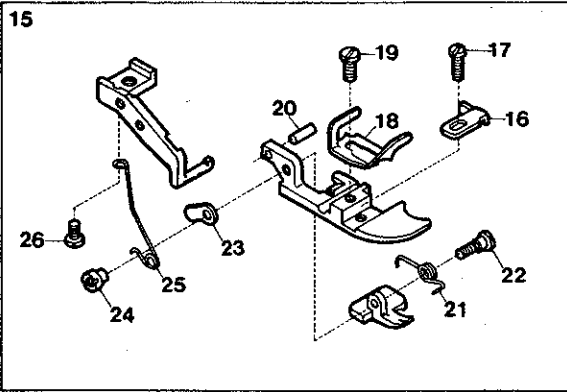
EXTRA



"G"



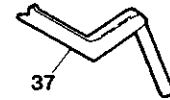
Z361-Y, 362-Y



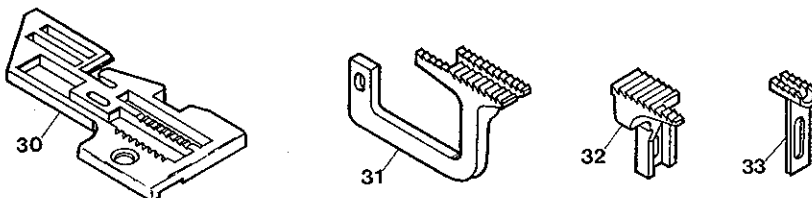
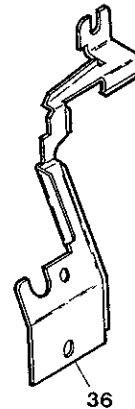
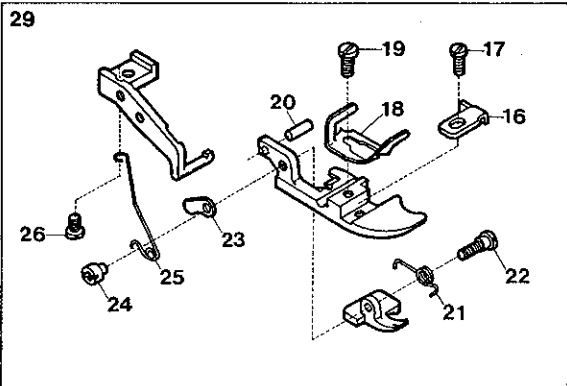
Z362-A



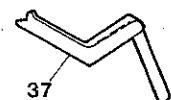
Z362-Y



Z361-C, 362-C

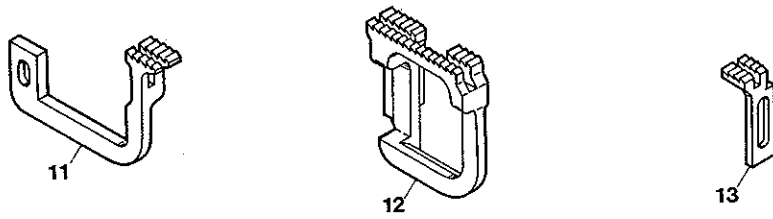
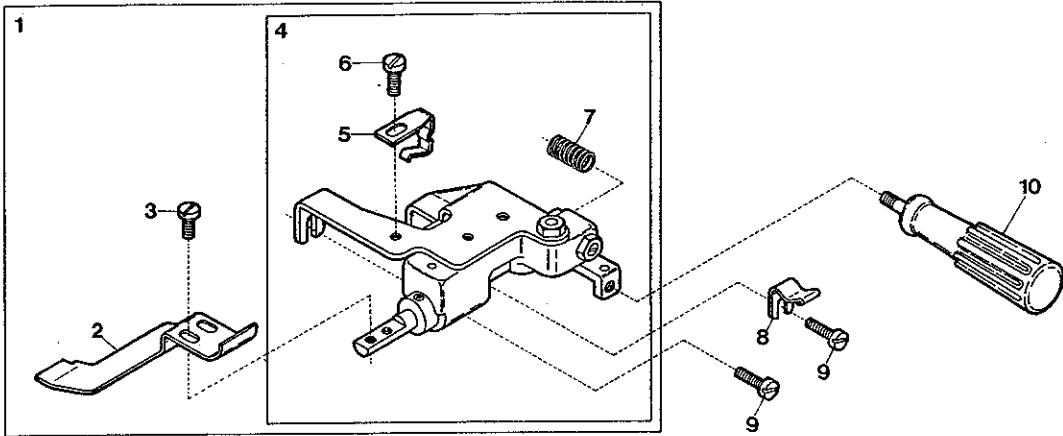


Z362-C

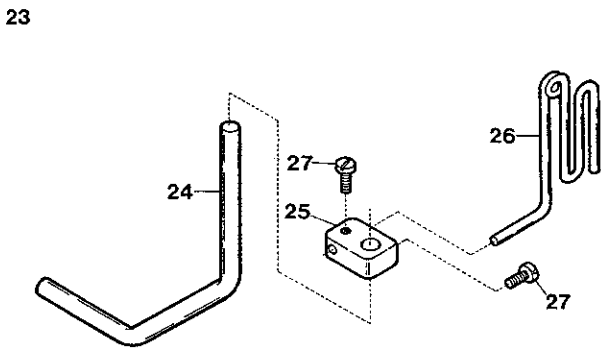


Ref. No.	Parts No.	Description	品名	Amt. Req.
1-1	34943	Safety Plate, Complete Set (Short)	セーフティプレート(短)(組)	1
1-2	36315	" " (Long)	" " (長)(組)	1
2	32620	Needle Thread Cover Latch Spring	針糸カバーバネ	1
3	7006	Screw for 32620	針糸カバーバネ止ネジ	2
4	33680	Safety Plate Spring	セーフティプレートバネ	1
5	322	Nut for 33680	ナット	1
6	4351	Screw for 33680	セーフティプレートバネ止ネジ	1
7	33834	Differential Feed Dog (C) (Coarse Mesh)	前送り(C)(荒齒)	1
8	33835	Main Feed Dog (C) (Coarse Mesh)	後送り(C)(")	1
9-1	33826	Differential Feed Dog (A) (for 5 stitches/inch)	前送り(A)(5針用)	1
9-2	33830	" " (C) (")	" (C)(")	1
10-1	33827	Main Feed Dog (A) (for 5 Stitches/inch)	後送り(A)(")	1
10-2	33831	" " " (C) (")	" (C)(")	1
11-1	33559	Auxiliary Feed Dog (A) (for 5 Stitches/inch)	小送り(A)(")	1
11-2	33549	" " (C) (")	" (C)(")	1
12	36775	Pully Graduations Plate (for Normal Differential)	プーリ目盛板(正差動用)	1
13	36222	Differential Feed Graduations (for Normal Differential)	送り目盛板(正差動用)	1
14	33096	Main Feed Bar Driving Lever (for Normal Differential)	後送りレバー(正差動用)	1
15	33538	Presser Foot, Complete Set (Y)	押エ(組)(Y)	1
16	33515	Presser Foot Fabric Guard	布押エ	1
17	1230	Screw for 33515	布押エ止ネジ	1
18	33657	Presser Foot Hinge Spring	押エヒンジバネ	1
19	5036	Screw for 33657	押エヒンジバネ止ネジ	1
20	731	Presser Foot Pin	押エバネ止メピン	1
21	33526	Presser Foot Spring (Small)	押エバネ(小)	1
22	6093	Screw for 33526	押エバネ(小)止ネジ	1
23	33529	Presser Foot Adjusting Plate	押エ調節片	1
24	216	Nut for 6093	ナット	1
25	33525	Presser Foot Spring (Large)	押エバネ(大)	1
26	1222	Screw for 33525	押エバネ(大)止ネジ	1
27	38011	Needle Clamp	針止メ	1
28	31865	Stitch Plate (Y4)	針板(Y4)	1
29	33539	Presser Foot, Complete Set (C)	押エ(組)(C)	1
30	36590	Stitch Plate (C5)	針板(C5)	1
31	33828	Differential Feed Dog (for 8 Stitches/inch) (Standard)	前送り(8針用)	1
32	33829	Main Feed Dog (for 8 Stitches/inch) (Standard)	後送り(8針用)	1
33	33328	Auxiliary Feed Dog (for 8 Stitches/inch) (Standard)	小送り(8針用)	1
34	33247	Needle Clamp	針止メ	1
35	33250	Needle Guard (Front) (Double Chain Stitch)	インタ針受ケ(前)	1
36	31875	Chip Guard (Fixed)	切屑落シ板(大)	1
37	32813	Spreader	上スプレダ	1

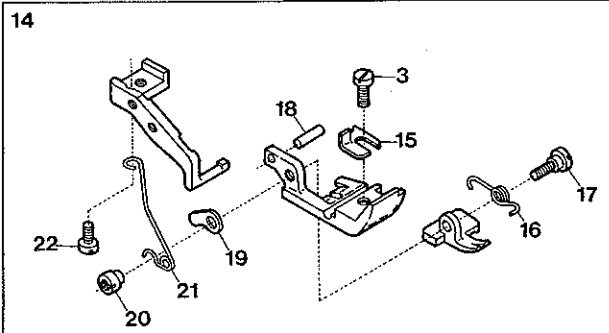
Z365-A,366-A,367-A



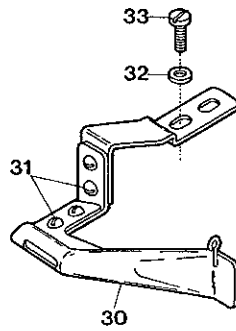
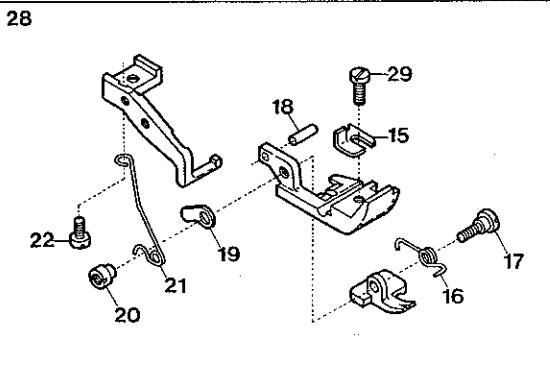
Z366-A,367-A



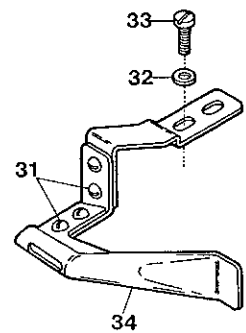
Z365-A,367-A



Z366-A

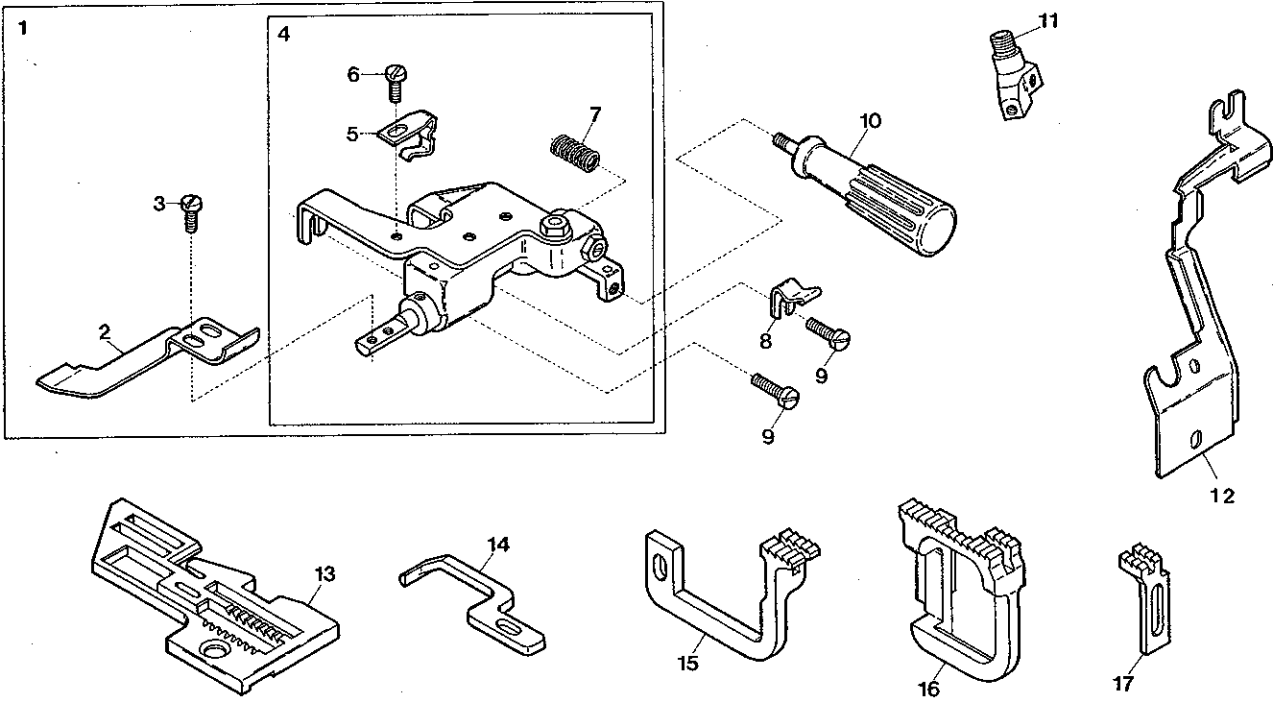


Z367-A

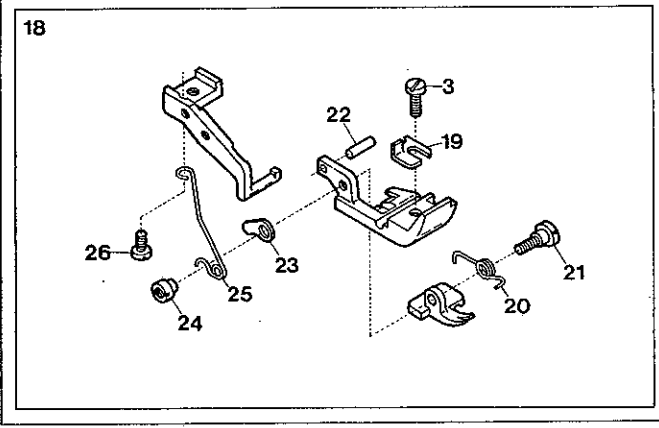


Ref. No.	Parts No.	Description	品名	Amt. Req.
1	33391	Ruffling Presser, Complete Set	ラフリング装置(組)	1
2	33401	Ruffling Presser Foot	ラフリング押エ	1
3	5036	Screw for 33401, 33304	止ネジ	3
4	33399	Ruffling Presser Unit	ラフリング装置	1
5	36267	Ruffling Presser Stopper Spring Plate	ブラケット止メバネ	1
6	7006	Screw for 36267	ブラケット止メバネ止ネジ	1
7	33398	Ruffling Presser Spring	押エバネ	1
8	33400	Front Cover Latch Spring	前開キカバーバネ	1
9	7405	Screw for 33391, 33400	止ネジ	2
10	37989	Swing-out Handle for Ruffling Presser	押エ軸レバーハンドル	1
11	33307	Differential Feed Dog	前送り	1
12	33308	Main Feed Dog	後送り	1
13	33558	Auxiliary Feed Dog	小送り	1
14	33300	Presser Foot, Complete Set	押エ(組)	1
15	33304	Presser Foot Hinge Spring	押エヒンジバネ	1
16	33526	Presser Foot Spring (Small)	押エバネ(小)	1
17	6093	Screw for 33526	押エバネ(小)止ネジ	1
18	731	Presser Foot Pin	押エバネ止メピン	1
19	33529	Presser Foot Adjusting Plate	押エ調節片	1
20	216	Nut for 6093	ナット	1
21	33525	Presser Foot Spring (Large)	押エバネ(大)	1
22	1222	Screw for 33525	押エバネ(大)止ネジ	1
23	33430	Tape Guide, Complete Set	テープガイド(組)	1
24	35357	Tape Guide Holder Shaft	テープガイド取付軸	1
25	33433	Tape Guide Bracket	テープガイド取付片	1
26	33432	Tape Guide	テープガイド	1
27	7616	Screw for 35357, 33432	止ネジ	2
28	33405	Presser Foot, Complete Set	押エ(組)	1
29	1227	Screw for 33304	押エヒンジバネ止ネジ	1
30	33409	Folder, Complete Set	定規(組)	1
31	1330	Screw for 33409, 33417	定規止ネジ	4
32	538	Washer for 33409, 33417	ワッシャ	2
33	4358	Screw for 33409, 33417	定規(組)止ネジ	2
34	33417	Folder, Complete Set	定規(組)	1

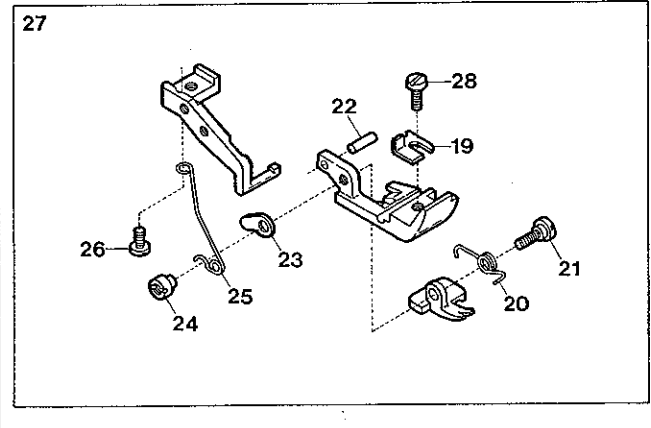
Z365-C,366-C



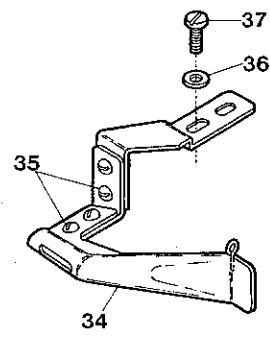
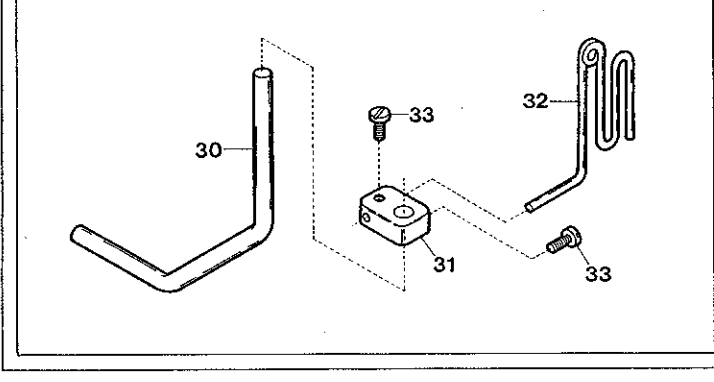
Z365-C



Z366-C

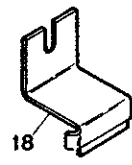
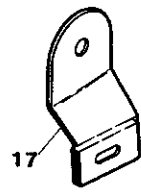
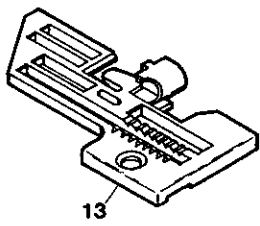
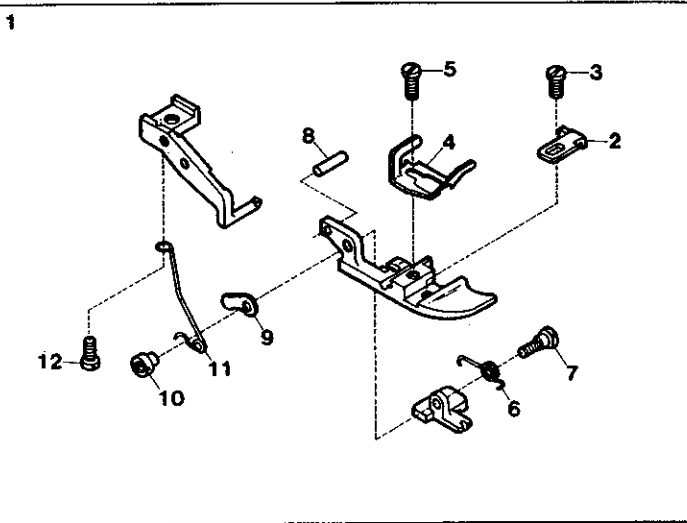


29



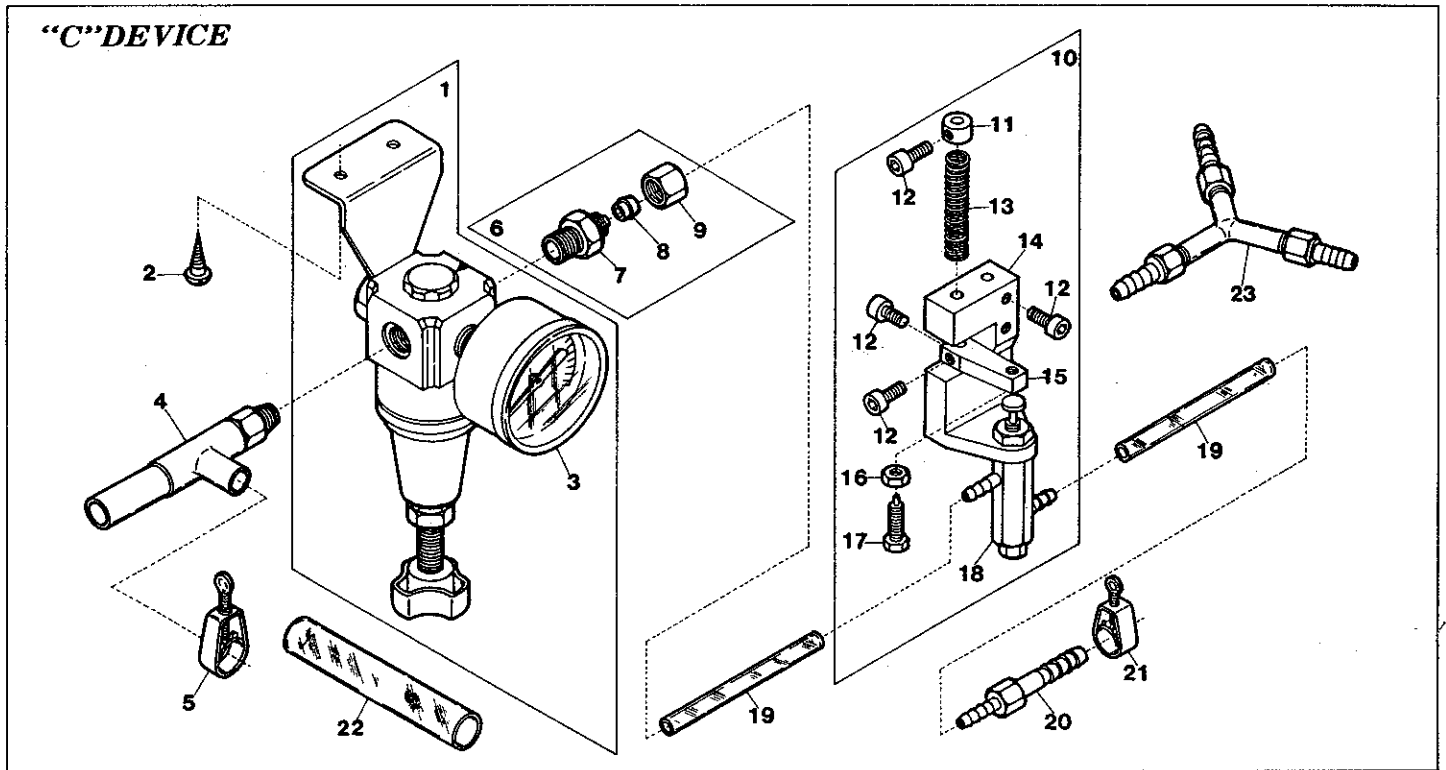
Ref. No.	Parts No.	Description	品名	Ami. Req.
1	33403	Ruffling Presser, Complete Set	ラフリング装置(組)	1
2	33404	Ruffling Presser Foot	ラフリング押エ	1
3	5036	Screw for 33404, 33304	止ネジ	3
4	33399	Ruffling Presser Unit	ラフリング装置	1
5	36267	Ruffling Presser Stopper Spring Plate	ブラケット止メバネ	1
6	7006	Screw for 36267	ブラケット止メバネ止ネジ	1
7	33398	Ruffling Presser Spring	押エバネ	1
8	33400	Front Cover Latch Spring	前開キカバーバネ	1
9	7405	Screw for 33403, 33400	止ネジ	2
10	37989	Swing-out Handle for Ruffling Presser	押エ軸レバーハンドル	1
11	33247	Needle Clamp	針止メ	1
12	31875	Chip Guard (Fixed)	切屑落シ板(大)	1
13	36590	Stitch Plate	針板	1
14	33250	Needle Guard (Front) (Double Chain Stitch)	インタ針受け(前)	1
15	33315	Differential Feed Dog	前送り	1
16	33557	Main Feed Dog	後送り	1
17	35264	Auxiliary Feed Dog	小送り	1
18	33312	Presser Foot, Complete Set	押エ(組)	1
19	33304	Presser Foot Hinge Spring	押エヒンジバネ	1
20	33526	Presser Foot Spring (Small)	押エバネ(小)	1
21	6093	Screw for 33526	押エバネ(小)止ネジ	1
22	731	Presser Foot Pin	押エバネ止メピン	1
23	33529	Presser Foot Adjusting Plate	押エ調節片	1
24	216	Nut for 6093	ナット	1
25	33525	Presser Foot Spring (Large)	押エバネ(大)	1
26	1222	Screw for 33525	押エバネ(大)止ネジ	1
27	33858	Presser Foot, Complete Set	押エ(組)	1
28	1227	Screw for 33304	押エヒンジバネ止ネジ	1
29	33430	Tape Guide, Complete Set	テープガイド(組)	1
30	35357	Tape Guide Holder Shaft	テープガイド取付軸	1
31	33433	Tape Guide Bracket	テープガイド取付片	1
32	33432	Tape Guide	テープガイド	1
33	7616	Screw for 35357, 33432	止ネジ	2
34	33866	Folder, Complete Set	定規(組)	1
35	1330	Screw for 33866	定規止ネジ	4
36	538	Washer for 33866	ワッシャ	2
37	4358	Screw for 33866	定規(組)止ネジ	2

Z368-A

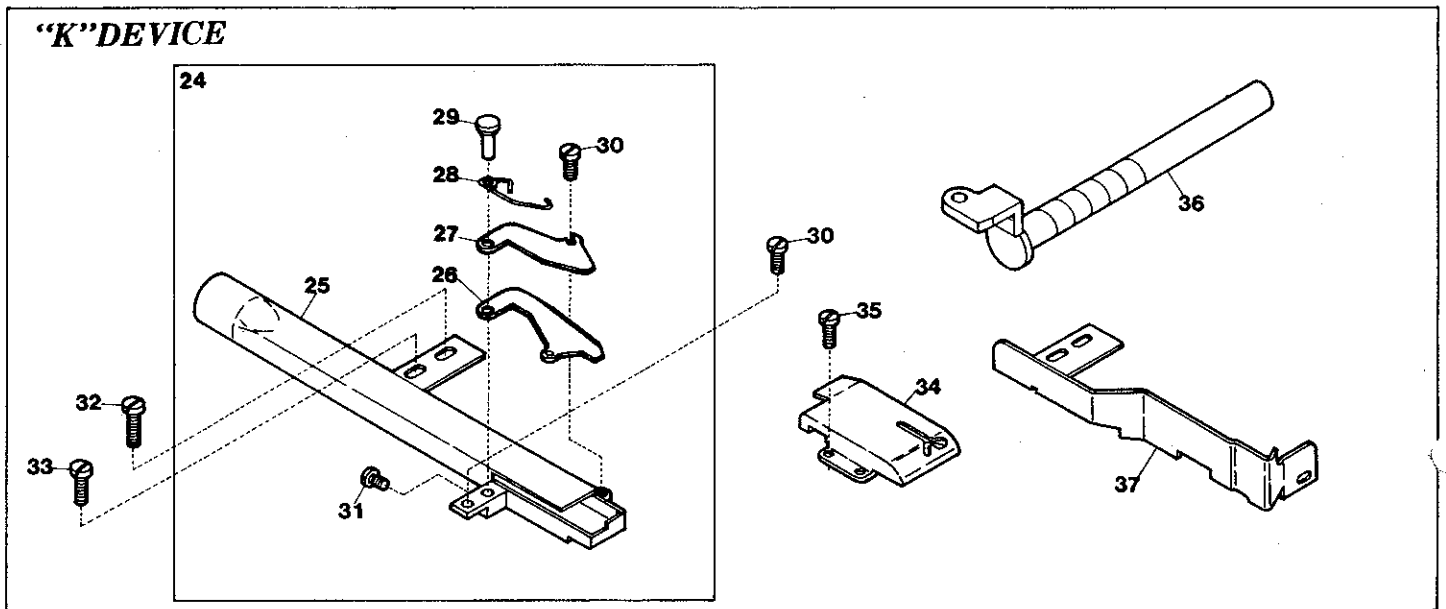


Ref. No.	Parts No.	Description	品名	Amt. Req.
1	33319	Presser Foot, Complete Set	押工(組)	1
2	33515	Presser Foot Fabric Guard	布押工	1
3	1230	Screw for 33515	布押工止ネジ	1
4	33657	Presser Foot Hinge Spring	押工ヒンジバネ	1
5	5036	Screw for 33657	押工ヒンジバネ止ネジ	1
6	33526	Presser Foot Spring (Small)	押工バネ(小)	1
7	6093	Screw for 33526	押工バネ(小)止ネジ	1
8	731	Presser Foot Pin	押工バネ止ピン	1
9	33529	Presser Foot Adjusting Plate	押工調節片	1
10	216	Nut for 6093	ナット	1
11	33525	Presser Foot Spring (Large)	押工バネ(大)	1
12	1222	Screw for 33525	押工バネ(大)止ネジ	1
13	31820	Stitch Plate	針板	1
14	33328	Auxiliary Feed Dog	小送り	1
15	31859	Chip Guard (Fixed)	切屑落シ板(大)	1
16	33325	Chip Guard (Openable)	切屑落シ板(小)	1
17	31823	Tape Guide (Right)	テープガイド(右)	1
18	33327	Tape Guide (Left)	テープガイド(左)	1

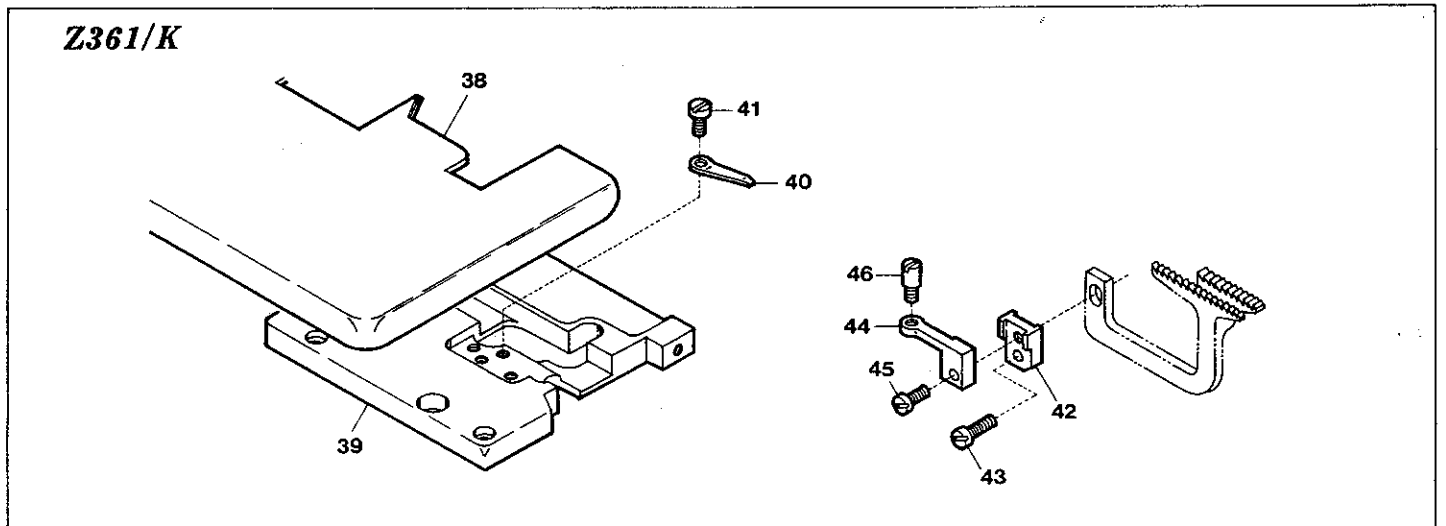
"C" DEVICE



"K" DEVICE



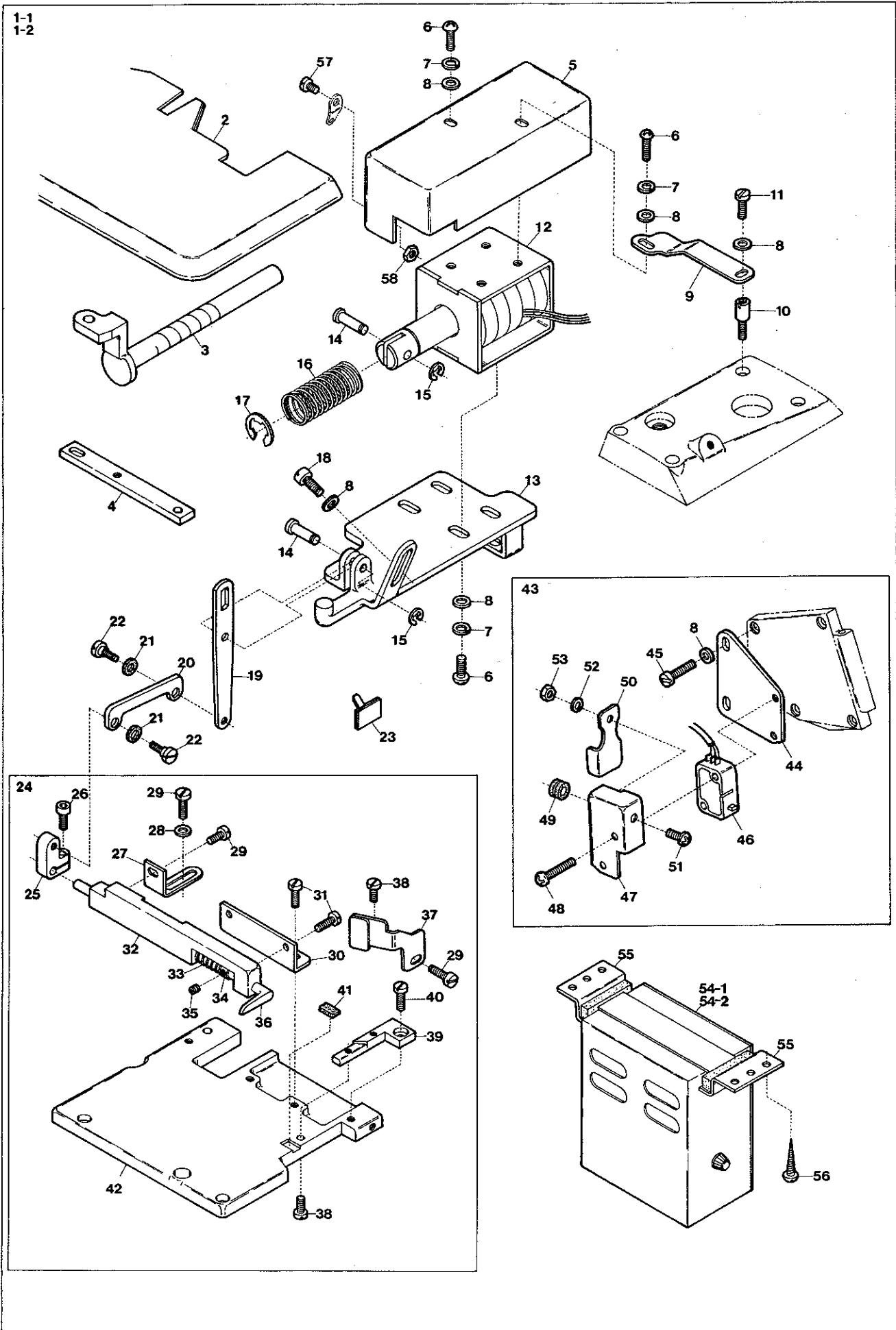
Z361/K



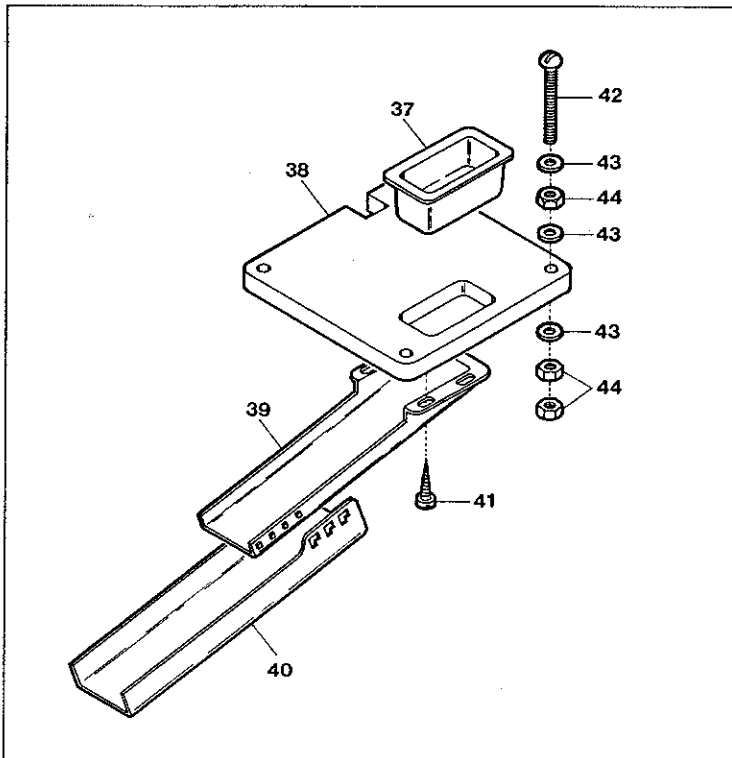
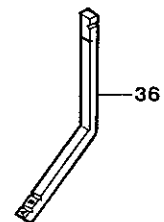
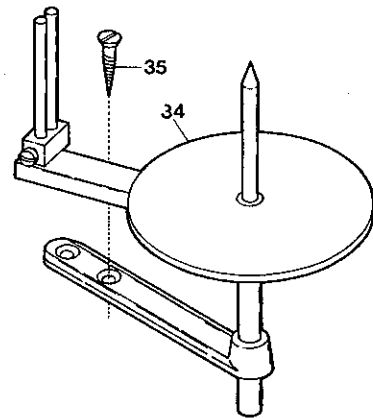
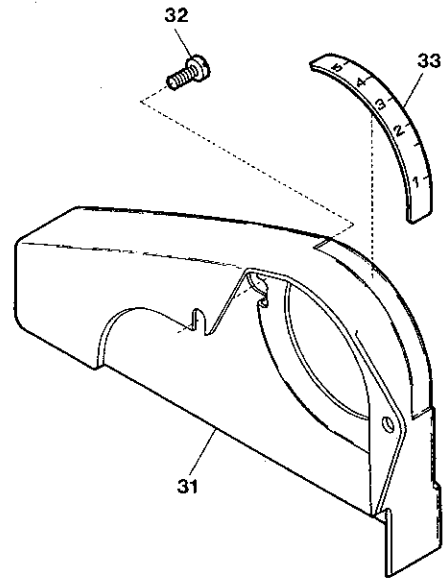
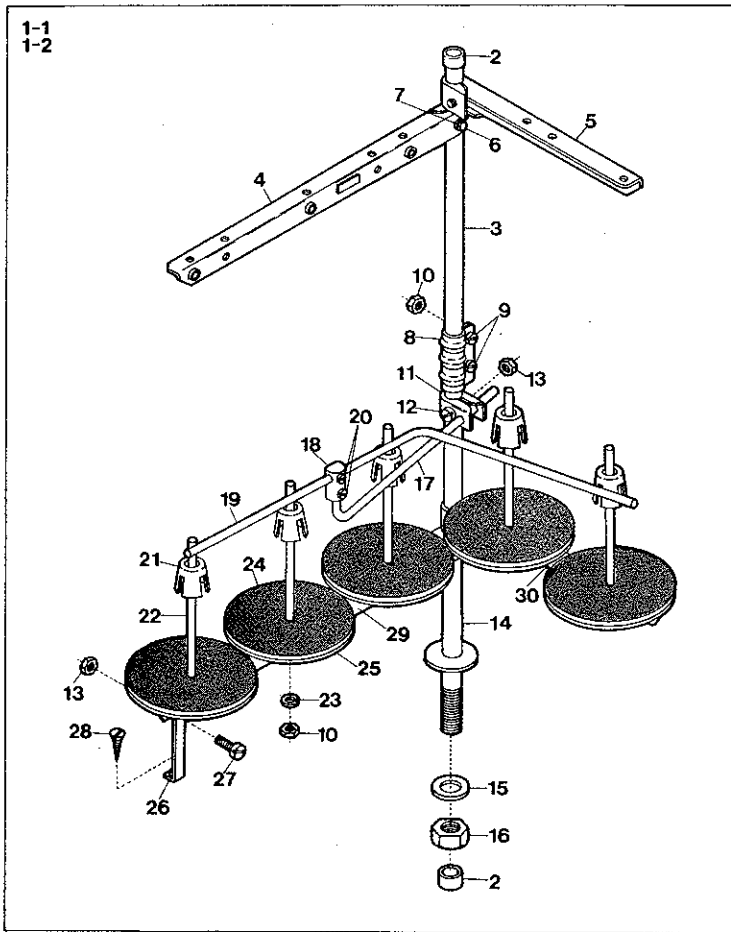
Ref. No.	Parts No.	Description	品名	Amt. Req.
1	33925	Regulator, Complete Set	レギュレータ(組)	1
2	6905	Screw for 33925	レギュレータ(組)止ネジ	2
3	33928	Pressure Gauge	プレッシャーゲージ	1
4	10100	Venturi Tube, Complete Set	ベンチュリー管(組)	1
5	33940	Hose Band 3/8 inch	ホースバンド3/8インチ	1
6	33931	Mouth-piece, Complete Set, PT 1/8 inch	ストレートジョイント(組)1/8インチ	1
7	33949	Mouth-piece, PT 1/8 inch	ストレートジョイント1/8インチ	1
8	33951	Pipe Holder	ナイロンホルダ	1
9	33950	Nut for Straight Joint	ナット	1
10	33953	Air Valve, Complete Set	エアバルブ(組)	1
11	33938	Collar for 33937	エアバルブ補助バネカラー	1
12	5040	Screw for 33938, 33936, 33935	止ネジ	5
13	33937	Return Spring for Air Valve Stopper	エアバルブ補助バネ	1
14	33936	Air Valve Holder	エアバルブ取付台	1
15	33935	Air Valve Stopper	エアバルブストッパ	1
16	334	Nut for 33935	ナット	1
17	5505	Screw for 33935	エアバルブストッパ調節ネジ	1
18	33934	Air Valve	エアバルブ	1
19	33941	Nylon Hose 4φ	ナイロンホース4φ	2
20	33932	Joint for Single Head	ジョイント(ミシンが1台の時のみ使用)	1
21	33939	Hose Band, 1/4 inch	ホースバンド1/4インチ	3
22	33942	Nylon Hose 12φ	ナイロンホース12φ	1
23	33933	Three Pronged Joint for Plural Heads	三又ジョイント(ミシンが2台以上の時使用)	1
24	33572	Suction Pipe, Complete Set	吸込管(組)	1
25	33571	Suction Pipe	吸込管	1
26	33574	Lower Trimming Knife	下刃	1
27	33590	Upper Trimming Knife	上刃	1
28	33575	Lower Trimming Knife Spring	下刃バネ	1
29	33588	Trimming Knife Holder Pin	刃支持ピン	1
30	1202	Screw for 33571, 33590	止ネジ	2
31	1230	Screw for 33588	刃支持ピン止ネジ	1
32	4441	Screw for 33571	吸込管止ネジ	1
33	4353	Screw for 33571	吸込管止ネジ	1
34	33592	Suction Pipe Cover	吸込管カバー	1
35	4358	Screw for 33592	吸込管カバー止ネジ	2
36	33586	Foot Lifter Lever Shaft	押工軸	1
37	33654	Fabric Guide	布滑り案内板	1
38	31858	Cloth Plate	クロスプレート	1
39	33658	Feed Mechanism Cover	送り上カバー	1
40	33593	Lower Trimming Knife Pushing Plate	下刃圧着バネ	1
41	7618	Screw for 33593	下刃圧着バネ止ネジ	1
42	33581	Lower Trimming Knife Guide Holder Connection	下刃ガイド取付台	1
43	7609	Screw for Differential Feed Dog	前送り止ネジ	1
44	33655	Lower Trimming Knife Guide Holder	下刃ガイドピン取付台	1
45	1196	Screw for 33655	下刃ガイドピン取付台止ネジ	1
46	3348	Lower Trimming Knife Guide Pin	下刃ガイドピンネジ	1

"MT" DEVICE

1-1
1-2



Ref. No.	Parts No.	Description	品名	Amt. Req.
1-1	31821	“MT” Device, Complete Set (Class Z361)	“MT”装置(組)	1
1-2	31826	“MT10” Device, “ ” (for Z366)	“MT10”装置(組)	1
2	31828	Cloth Plate	クロスプレート	1
3	33586	Foot Lifter Lever Shaft	押工軸	1
4	33697	Presser Foot Carrier	押工取付板	1
5	22653	Solenoid Cover	ソレノイドカバー	1
6	9992	Screw for 22653, 11760	止ネジ	6
7	644	Spring Washer for 22653, 11760	スプリングワッシャ	6
8	538	Washer for 22653, 11760, 34186, 35293, 35723	ワッシャ	10
9	34186	Anti-vibration Plate for Solenoid Cover	ソレノイド振れ止め板	1
10	5489	Screw for Top Cover (Right)	上蓋(右)止ネジ	1
11	4353	Screw for 34186	ソレノイド振れ止め板止ネジ	1
12	11760	Solenoid	ソレノイド	1
13	35293	Solenoid Support	ソレノイド取付板	1
14	35301	Solenoid Connecting Rod Pin	連結棒ピン	2
15	33024	Retaining Ring for 35301	Eリング	2
16	23217	Solenoid Spring	ソレノイドバネ	1
17	35300	Retaining Ring for 23217	ソレノイドバネストップリンク	1
18	5043	Screw for 35293	ソレノイド取付板止ネジ	2
19	35298	Solenoid Connecting Lever	ソレノイドレバー	1
20	35302	Upper Knife Connecting Plate	上メス連結板	1
21	568	Rubber Cushion for 35302	防振ゴム	2
22	6068	Screw for 35302	上メス連結板止ネジ	2
23	35767	Cord Clamp (Large)	コード支工(大)	2
24	35303	Trimming Device, Complete Set	メス装置(組)	1
25	35296	Upper Knife Driving Lever	上メス腕	1
26	5098	Screw for 35296	上メス腕止ネジ	1
27	33696	Upper Knife Holder Stay (Rear)	上メス台支工(後)	1
28	532	Washer for 33696	ワッシャ	1
29	4353	Screw for 33696, 35313	止ネジ	3
30	33695	Upper Knife Holder Stay (Front)	上メス台支工(前)	1
31	4351	Screw for 33695	上メス台支工(前)止ネジ	4
32	35315	Upper Knife Holder	上メス台	1
33	33711	Upper Knife Spring	上メスバネ	1
34	33710	Upper Knife Spring Collar	上メスバネカラー	1
35	3637	Screw for 33710	上メスバネカラー止ネジ	1
36	33690	Upper Knife	上メス	1
37	35313	Fabric Guide	布案内板	1
38	4404	Screw for 35313, 33656	止ネジ	2
39	33656	Lower Knife	下メス	1
40	7405	Screw for 33656	下メス止ネジ	1
41	36361	Upper Knife Rubber Cushion	上メスクッション	1
42	33640	Feed Mechanism Cover	送り上カバー	1
43	11755	Manual Switch, Complete Set	スイッチ(組)	1
44	35723	Switch Support	スイッチ取付板	1
45	5004	Screw for 35723	スイッチ取付板止ネジ	2
46	11891	Switch	スイッチ	1
47	20989	Switch Cover	スイッチカバー	1
48	9993	Screw for 20989	スイッチカバー止ネジ	2
49	35722	Cord Bushing	コードブッシュ	1
50	35719	Manual Switch Plate	スイッチ板	1
51	9995	Screw for 35719	スイッチ板止ネジ	1
52	2	Spring Washer for 35719	スプリングワッシャ	1
53	488	Nut for 35719	ナット	1
54-1	11819	Control Box, Complete Set (MT Device)	MT制御装置(組)	1
54-2	11834	Control Box, Complete Set (MT10 Device)	MT10制御装置(組)	1
55	11709	Control Box Stay	コントロールボックススティ	2
56	—	Wood Screw for 11709	木ネジ	4
57	4358	Screw for (33764)	二重環ルーパ糸道止ネジ	1
58	335	Nut for (33764)	二重環ルーパ糸道ナット	1



Ref. No.	Parts No.	Description	品名	Amt. Req.
1-1	99056	Thread Stand, Complete Set (5 Spools Type)	糸立台(組)(5本糸用)	1
1-2	99073	" " " " (4 Spools Type)	" " (4本糸用)	1
2	99057	Column Cap	コラムキャップ	2
3	99058	Column Pipe (Upper)	コラムパイプ(上)	1
4	99060	Thread Hanger (3 Spools Type)	スレッドハンガ(3本糸用)	1
5	99059	Thread Hanger (2 Spools Type)	スレッドハンガ(2本糸用)	1
6	147	Screw for 99059, 99060	止ネジ	4
7	148	Washer for 99059, 99060	ワッシャ	4
8	99061	Column Pipe Connector	コラムパイプ継手	1
9	149	Screw for 99061	止ネジ	2
10	150	Nut for 99061, 99066	ナット	7
11	99062	Thread Guide Holder	糸案内ホルダ	1
12	151	Screw for 99062	止ネジ	1
13	152	Nut for 99062, 99069	ナット	2
14	99063	Column Pipe (Lower)	コラムパイプ(下)	1
15	154	Washer for 99063	ワッシャ	1
16	153	Nut for 99063	ナット	1
17	99030	Thread Guide Bar	糸案内支工棒	1
18	99031	Thread Guide Bar Bracket	支工棒接点	1
19	99064	Thread Guide	糸案内	1
20	156	Screw for 99064	止ネジ	2
21	99065	Spool Cushion	スプールクッション	5
22	99066	Spool Pin	スプール軸	5
23	157	Spring Washer for 99066	スプリングワッシャ	5
24	99067	Spool Mat	スプールマット	5
25	99068	Spool Seat Disc	受け皿	5
26	99069	Spool Holder Stay	スプールホルダ支工	1
27	158	Screw for 99069	止ネジ	1
28	159	Wood Screw for 99069	木ネジ	1
29	99070	Spool Holder (3 Spools Type)	スプールホルダ(3本糸用)	1
30	99071	Spool Holder (2 Spools Type)	スプールホルダ(2本糸用)	1
31	31886	Belt Cover	ベルトカバー	1
32	5089	Screw for 31886	ベルトカバー止ネジ	2
33	36523	Pulley Graduations Plate	プーリ目盛板	1
34	99050	Tape Stand, for Z366, 367, 368	テープスタンド	1
35	—	Screw for 99050	テープスタンド止ネジ	2
36	37961	Timing Gauge	タイミングゲージ	1
37	30080	Chip Receiver	切屑受け	1
38	30083	Supporting Board	受け板	1
39	30081	Chute (Upper)	シュート(上)	1
40	30082	Chute (Lower)	シュート(下)	1
41	—	Wood Screw for 30081	木ネジ	4
42	—	Screw for 30083	止ネジ	4
43	—	Washer for 30083	ワッシャ	12
44	—	Nut for 30083	ナット	12

List of Main Spare Parts (主要部品リスト)

Main Parts Models	Needle Clamp	Presser Foot Complete Set	Stitch plate	Differential Feed Dog	Main Feed Dog	Auxiliary Feed Dog	Upper Looper	Lower Looper	Double Chaining Looper	Needle Guard (Double Chain Stitch)		Needle Guard (Overlock Stitch)	
	針止め	押工(組)	針板	前送り	後送り	小送り	上ルーパー	下ルーパー	二重環ルーパー	Front	Rear	Front	Rear
Z361-A3DF	38101	33537	36569	33824	33825	33544	32807	34392	20378	33089	33088	33087	33086
-A4DF	"	"	36570	"	"	"	"	"	"	"	"	"	"
-Y4DF	38011	33538	31865	"	"	"	"	"	"	"	"	"	"
-C5DF	33247	33539	36590	33828	33829	33328	"	"	"	33250	"	"	"
Z362-A4DF	38101	33537	36569	33824	33825	33544	(32813)	"	"	33089	"	"	"
-Y4DF	38011	33538	31865	"	"	"	"	"	"	"	"	"	"
-C5DF	33247	33539	36590	33828	33829	33328	"	"	"	33250	"	"	"
Z365-A4GF	38101	33300	36570	33307	33308	33558	32807	"	"	33089	"	"	"
-C5GF	33247	33312	36590	33315	33557	35264	"	"	"	33250	"	"	"
Z366-A4GF	38101	33405	36570	33307	33308	33558	"	"	"	33089	"	"	"
-C5GF	33247	33858	36590	33315	33557	35264	"	"	"	33250	"	"	"
Z367-A4GF	38101	33300	36570	33307	33308	33558	"	"	"	33089	"	"	"
Z368-A4DF	"	33319	31820	33824	33825	33328	"	"	"	"	"	"	"

Note : () in "Upper Looper" ...indicating "Upper Spreader"
上ルーパーの()内は上スプレダを表わす。

50

50

Z361

INDEX

Parts No.	Page No.	Ref. No.	Weight (g)
2	19	52	0.1
10	4	33	0.2
14	4	48	2
15	13	26	0.7
147	20	6	4
148	20	7	0.5
149	20	9	1.5
150	20	10	0.8
151	20	12	4.5
152	20	13	1.5
153	20	16	1
154	20	15	5
156	20	20	1
157	20	23	0.7
158	20	27	2
159	20	28	3
177	4	5	0.3
182	4	31	4.3
210	11	48	1.5
216	8	44	0.3
216	14	24	0.3
216	15	20	0.3
216	16	24	0.3
216	17	10	0.3
267	9	28	—
274	9	36	0.1
278	6	15	0.03
278	9	20	0.03
304	9	27	0.14
317	1	16	0.65
322	1	29	0.3
322	14	5	0.3
325	5	53	1
325	9	29	1
334	8	3	0.6
334	18	16	0.6
335	1	26	0.8
335	8	31	0.8
335	19	58	0.8
340	4	13	0.5
353	5	51	—
419	13	15	1
451	11	8	1.5
488	19	53	—
494	11	44	2.55
509	13	21	0.1
520	9	17	0.3
520	10	13	0.3
527	5	37	0.05
528	2	27	1.85
532	1	21	0.3

Parts No.	Page No.	Ref. No.	Weight (g)
532	19	28	0.3
538	8	33	0.4
538	11	40	0.4
538	15	32	0.4
538	16	36	0.4
538	19	8	0.4
550	13	11	0.03
563	1	14	1.05
567	1	6	0.07
567	11	18	0.07
567	13	50	0.07
568	19	21	0.13
570	1	15	0.66
636	10	6	0.02
637	10	11	0.12
637	11	5	0.12
639	11	23	0.21
639	13	31	0.2
644	19	7	0.8
687	11	13	0.1
723	7	21	0.7
731	8	40	0.7
731	14	20	0.7
731	15	18	0.7
731	16	22	0.7
731	17	8	0.7
755	11	15	0.2
916	2	14	—
926	13	36	0.06
928	3	14	0.5
930	3	13	0.4
1016	2	18	—
1092	4	24	1
1170	8	32	0.1
1174	1	30	1
1174	3	27	1
1174	7	23	1
1186	6	19	1
1186	8	27	1
1196	18	45	0.5
1202	11	47	0.8
1202	18	30	0.8
1222	8	46	0.5
1222	14	26	0.5
1222	15	22	0.5
1222	16	26	0.5
1222	17	12	0.5
1223	2	35	0.55
1223	3	12	0.55
1227	4	49	0.3
1227	15	29	0.3

Parts No.	Page No.	Ref. No.	Weight (g)
1227	16	28	0.3
1228	4	20	0.2
1230	8	37	0.2
1230	14	17	0.2
1230	17	3	0.2
1230	18	31	0.2
1326	4	43	1
1326	10	18	1
1330	1	9	0.6
1330	2	34	0.6
1330	15	31	0.6
1330	16	35	0.6
1333	12	36	0.9
1437	5	14	—
1457	5	20	2.3
1459	2	31	0.7
1459	8	12	0.7
1733	11	42	1.3
1892	9	35	0.1
2022	8	16	1
2133	5	27	1.7
2528	2	44-1	—
2529	2	44-2	—
3313	6	16	0.1
3313	9	21	0.1
3348	18	46	1
3404	9	9	0.2
3405	12	19	1
3406	11	37	3
3410	10	28	0.35
3434	3	32	0.4
3434	5	24	0.4
3434	7	16	0.4
3434	13	9	0.4
3591	5	2	1
3632	12	2	1.7
3635	6	9	0.9
3635	9	7	0.9
3635	10	9	0.9
3635	12	8	0.9
3636	5	49	2.5
3637	6	22	0.1
3637	12	24	0.1
3637	19	35	0.1
3638	10	16	0.5
3638	12	31	0.5
4109	12	29	0.4
4120	4	27	4
4125	4	12	5
4313	6	17	0.4
4351	14	6	0.9
4351	19	31	0.9

INDEX

Parts No.	Page No.	Ref. No.	Weight (g)
4353	3	2	0.9
4353	7	32	0.9
4353	12	10	0.9
4353	13	30	0.9
4353	18	33	0.9
4353	19	11	0.9
4353	19	29	0.9
4358	1	22	0.9
4358	2	46	0.9
4358	4	11	0.9
4358	12	20	0.9
4358	15	33	0.9
4358	16	37	0.9
4358	18	35	0.9
4358	19	57	0.9
4404	6	30	0.2
4404	8	48	0.2
4404	19	38	0.2
4410	6	7	0.9
4410	7	7	0.9
4410	12	16	0.9
4435	2	6	1.05
4437	3	6	1.5
4437	7	14	1.5
4437	10	7	1.5
4440	2	16	1.5
4440	3	18	1.5
4440	4	47	1.5
4440	7	34	1.5
4440	10	4	1.5
4440	12	34	1.5
4441	3	4	2.2
4441	5	5	2.2
4441	18	32	2.2
4445	2	2	1.7
4591	7	29	2.4
4635	8	22	4
5000	4	18	0.5
5000	12	39	0.5
5004	9	31	2.3
5004	19	45	2.3
5036	8	39	0.6
5036	14	19	0.6
5036	15	3	0.6
5036	16	3	0.6
5036	17	5	0.6
5040	10	23	2
5040	18	12	2
5043	19	18	1.76
5044	4	41	0.3
5050	9	33	—
5071	6	2	2
5071	7	2	2
5071	9	2	2

Parts No.	Page No.	Ref. No.	Weight (g)
5071	10	2	2
5074	7	26	6
5076	1	5	8
5078	3	15	2.8
5089	2	26	4
5089	20	32	4
5094	3	28	1.7
5098	6	32	1.5
5098	19	26	1.5
5131	2	39	0.4
5345	3	23	0.9
5401	6	25	1
5489	19	10	3
5500	9	18	5
5500	10	14	5
5505	8	4	2.1
5505	18	17	2.1
5507	9	25	0.65
5508	7	20	2
5509	8	34	1.8
5510	11	30	3.75
5511	11	49	5
5512	11	27	1
5514	11	36	10
5519	1	13	10
5520	6	5	5
5520	7	5	5
5520	11	4	5
5527	11	43	2
5541	8	30	1.7
5550	8	14	3
5550	11	2	3
5550	9	12	3
5550	10	20	3
6000	8	6	14
6004	4	34	3
6066	1	32	3.5
6068	19	22	2.5
6093	8	42	0.9
6093	14	22	0.9
6093	15	17	0.9
6093	16	21	0.9
6093	17	7	0.9
6261	13	43	10
6330	13	35	3.2
6401	8	17	27
6662	6	27	3
6861	13	16	2.4
6905	18	2	2
6910	1	18	5
7006	1	25	0.7
7006	2	20	0.7
7006	14	3	0.7

Parts No.	Page No.	Ref. No.	Weight (g)
7006	15	6	0.7
7006	16	6	0.7
7311	7	11	1.9
7405	1	27	1.2
7405	15	9	1.2
7405	16	9	1.2
7405	19	40	1.2
7609	12	12	1
7609	18	43	1
7616	7	19	0.3
7616	15	27	0.3
7616	16	33	0.3
7618	18	41	0.5
7650	2	29	0.35
7650	5	12	0.35
7668	13	49	4
7904	4	7	5
8145	11	21	0.5
9029	5	18	—
9106	2	8	3
9106	11	46	3
9127	8	2	1.1
9143	1	23	0.4
9203	5	3	2
9503	13	37	1
9506	9	5	0.6
9526	13	34	0.7
9604	6	11	0.9
9604	7	9	0.9
9604	10	31	0.9
9604	11	32	0.9
9604	13	12	0.9
9730	12	4	0.6
9852	1	7	2.5
9853	3	10	2
9853	4	37	2
9853	13	2	2
9989	13	25	1
9992	19	6	2
9993	19	48	2.5
9995	19	51	0.4
10100	18	4	132
11709	19	55	48
11755	19	43	—
11760	19	12	890
11819	19	54-1	—
11834	19	54-2	—
11891	19	46	—
20004	2	11	8
20005	2	12	1.25
20118	4	4	0.95
20123	4	26	7

INDEX

Parts No.	Page No.	Ref. No.	Weight (g)
20124	4	28	1.8
20125	4	29	0.36
20126	4	30	4
20128	4	38	3.5
20378	10	29	5.5
20403	12	28	0.5
20405	12	30	6.2
20538	3	16	0.07
20989	19	47	13.2
22653	19	5	207
23217	19	16	—
24083	4	2	—
24084	4	1	—
30080	20	37	—
30081	20	39	—
30082	20	40	—
30083	20	38	—
30228	11	31	12
30255	4	3	2.7
30291	5	33	1
30305	10	5	11
30421	7	30	5
30711	13	33	16
30745	13	17	0.4
30748	13	18	0.7
31111	4	6	5
31820	17	13	—
31821	19	1-1	—
31823	17	17	—
31826	19	1-2	—
31828	19	2	—
31833	5	22	—
31834	5	36	—
31835	5	50	—
31836	5	52	—
31838	5	30	—
31839	5	26	—
31840	5	25	—
31841	5	34	—
31842	5	35	—
31844	5	39	—
31845	5	40	—
31847	5	41	—
31848	5	42	—
31849	5	47	—
31850	5	46	—
31851	5	45	—
31852	5	44	—
31853	5	43	—
31858	18	38	—
31859	17	15	—
31860	12	18	—
31865	14	28	—

Parts No.	Page No.	Ref. No.	Weight (g)
31871	2	32	—
31872	2	33	—
31873	2	38	—
31874	4	35	—
31875	14	36	—
31875	16	12	—
31876	10	32	—
31880	1	1	—
31881	11	45	—
31883	1	19	—
31885	2	24	—
31886	20	31	—
31887	5	1	—
31888	4	9	—
32350	5	38	0.1
32420	8	21	2
32421	1	4	0.1
32425	4	22	0.4
32426	4	23	0.1
32429	3	20	4
32476	13	13	15
32519	7	17	0.4
32552	8	19	87
32604	3	8	0.9
32604	6	28	0.9
32607	2	36	37
32608	2	37	7
32609	2	45	1.2
32612	3	31	0.4
32618	2	23	1.6
32620	2	19	2
32620	14	2	2
32622	2	21	7
32627	3	11	13
32644	6	4	57
32645	6	12	125
32646	6	10	12
32646	7	8	12
32647	5	31	—
32650	5	29	5
32651	6	18	12
32662	6	8	153
32663	3	9	26
32670	6	1	55
32681	5	21	119
32684	5	32	1
32685	13	1	8
32706	8	47	3
32714	8	8	6
32718	8	13	20
32719	8	11	5
32720	8	15	89
32722	8	23	93
32723	8	25	3

Parts No.	Page No.	Ref. No.	Weight (g)
32724	8	24	25
32725	8	28	20
32726	8	18	9
32727	8	20	13
32728	8	29	4.5
32729	8	10	1.1
32756	7	27	1.1
32775	5	8	191
32777	5	7	62
32778	5	9	3
32784	9	4	3
32785	9	3	9
32786	9	8	4
32787	9	6	50
32789	10	12	29
32792	9	11	16
32799	9	19	2.75
32800	9	22	11
32806	13	29	1.6
32807	9	26	2
32813	14	37	2
32817	5	4	51
32818	5	6	5
32819	6	3-2	6
32819	7	3-2	6
32848	9	13	3
32849	9	14	2
32850	13	23	3.5
32867	12	5	2.8
32879	1	11	11
32897	13	27	20
32900	7	1	41
32902	7	4	106
32903	7	12	115
32906	5	28	1.65
32911	7	22	10
32912	7	18	8
32913	7	24	4
32914	7	25	3
32916	7	28	37
32917	7	31	3
32920	7	10	35
32921	6	6	7
32921	7	6	7
32921	10	34	7
32925	5	11	47
32938	13	20	30.5
32944	13	24	2.1
32952	4	14	1.8
32961	9	34	2
32962	4	15	8
32963	4	50	1.1
32970	2	5	72
33006	6	26	66

INDEX

Parts No.	Page No.	Ref. No.	Weight (g)
33012	3	24	6
33013	3	22	14
33024	8	26	0.1
33024	19	15	0.1
33026	1	17	74
33037	3	25	28
33038	3	26	12
33051	5	23	36
33052	5	16	30
33054	10	10	44
33057	10	3	7
33058	10	8	38
33060	10	26	65
33064	10	24	33
33067	12	15	40
33071	10	25	14
33072	10	33	45
33073	10	36	3.4
33074	10	37	6
33076	10	30	8
33077	5	13	39
33079	5	17	49
33080	5	15	489
33086	6	31	14
33087	6	33	0.8
33088	6	34	10
33089	6	29	2
33094	11	14	15
33095	11	6	13
33096	14	14	31
33098	11	7	2
33099	11	12	3.6
33100	11	22	65
33104	11	1	18
33105	11	24	33
33114	12	25	10
33115	12	17	8
33116	12	14	19
33118	11	33	24
33119	5	48	15
33120	11	29	33
33121	11	28	16
33131	3	29	1.1
33133	11	35	2.6
33140	7	13	101
33141	12	6	12
33142	7	15	18
33143	11	39	13
33144	13	32	332
33150	13	28	26
33159	4	25	1.5
33200	5	19	25
33205	4	36	2
33209	1	2	42
33230	10	35	8

Parts No.	Page No.	Ref. No.	Weight (g)
33247	14	34	5
33247	16	11	5
33250	14	35	3
33250	16	14	3
33251	12	1	32
33252	12	3	2
33265	3	21	0.1
33279	13	40	3
33280	13	39	51
33281	13	41	14
33282	13	42	14
33284	1	8	15
33300	15	14	31
33304	15	15	0.5
33304	16	19	0.5
33307	15	11	13
33308	15	12	16
33312	16	18	31
33315	16	15	14
33319	17	1	34
33325	17	16	28
33327	17	18	4
33328	14	33	2
33328	17	14	2
33359	9	24	0.8
33391	15	1	161
33398	15	7	1.1
33398	16	7	1.1
33399	15	4	158
33399	16	4	158
33400	15	8	0.7
33400	16	8	0.7
33401	15	2	16
33403	16	1	160
33404	16	2	17
33405	15	28	30
33409	15	30	46
33417	15	34	46
33430	15	23	71
33430	16	29	71
33432	15	26	10
33432	16	32	10
33433	15	25	15
33433	16	31	15
33515	8	36	0.6
33515	14	16	0.6
33515	17	2	0.6
33525	8	45	0.8
33525	14	25	0.8
33525	15	21	0.8
33525	16	25	0.8
33525	17	11	0.8
33526	8	41	0.2
33526	14	21	0.2

Parts No.	Page No.	Ref. No.	Weight (g)
33526	15	16	0.2
33526	16	20	0.2
33526	17	6	0.2
33529	8	43	0.2
33529	14	23	0.2
33529	15	19	0.2
33529	16	23	0.2
33529	17	9	0.2
33537	8	35	33
33538	14	15	33
33539	14	29	34
33544	12	13	3
33549	14	11-2	2
33557	16	16	17
33558	15	13	2
33559	14	11-1	3
33562	2	15	7
33567	10	22	8
33568	10	19	32
33569	13	51	26
33571	18	25	67.2
33572	18	24	83
33574	18	26	4
33575	18	28	2
33581	18	42	3
33586	18	36	88
33586	19	3	88
33588	18	29	1.1
33590	18	27	4
33592	18	34	14
33593	18	40	0.1
33605	13	4	3
33606	10	21	31
33612	11	26	59
33626	9	1	41
33627	1	12	11
33633	10	1	50
33640	19	42	121
33642	11	11	58
33643	11	10	51
33644	12	37	12
33647	12	33	10
33649	12	32	6
33651	12	35	1
33653	3	1	29
33654	18	37	28
33655	18	44	4
33656	19	39	4
33657	8	38	1.5
33657	14	18	1.5
33657	17	4	1.5
33658	18	39	147
33659	12	38	5
33660	13	6	8
33661	13	3	10

INDEX

Parts No.	Page No.	Ref. No.	Weight (g)
33662	13	38	81
33667	11	9	113
33668	13	46	—
33669	13	48	—
33670	13	44	46
33671	13	22	20
33672	13	52	1
33680	14	4	0.4
33683	11	25	7
33690	19	36	20
33695	19	30	16
33696	19	27	5
33697	19	4	19
33710	19	34	0.5
33711	19	33	0.8
33746	8	7	10
33764	3	3	0.02
33782	13	10	15
33824	12	9	15
33825	12	11	8
33826	14	9-1	15
33827	14	10-1	8
33828	14	31	18
33829	14	32	8
33830	14	9-2	17
33831	14	10-2	8
33834	14	7	17
33835	14	8	8
33858	16	27	31
33866	16	34	6
33899	5	10	—
33925	18	1	459
33928	18	3	—
33931	18	6	7.7
33932	18	20	15
33933	18	23	87
33934	18	18	64
33935	18	15	11
33936	18	14	58
33937	18	13	5
33938	18	11	7
33939	18	21	12
33940	18	5	12
33941	18	19	43
33942	18	22	355
33949	18	7	4.6
33950	18	9	3
33951	18	8	0.1
33953	18	10	156
34104	9	16	28
34186	19	9	11
34392	10	15	4
34405	6	3-1	6
34405	7	3-1	6

Parts No.	Page No.	Ref. No.	Weight (g)
34478	9	15	53
34505	2	29	7
34507	1	30	12
34509	1	31	3
34517	9	10	66
34521	11	3	33
34628	1	10	59
34637	2	28	12
34639	2	25	1.9
34675	3	5	121
34676	3	7	2.7
34943	14	1-1	—
35264	16	17	2
35293	19	13	166.5
35296	19	25	17
35298	19	19	18
35300	19	17	1.3
35301	19	14	2.9
35302	19	20	10
35303	19	24	197.2
35313	19	37	3
35315	19	32	54
35357	15	24	4
35357	16	30	4
35363	4	16	5
35364	4	17	—
35365	4	19	7
35366	4	10	—
35396	10	27	—
35719	19	50	—
35722	19	49	0.9
35723	19	44	45
35767	19	23	0.6
36175	4	21	0.1
36179	2	16	28
36187	12	27	32
36191	12	21	3.7
36192	9	23	26
36195	9	30	47
36216	3	30	13
36218	9	32	5.3
36220	11	34	41
36222	14	13	21
36223	11	41	21
36226	11	38	—
36230	8	5	45
36231	8	9	26
36232	8	1	13
36240	2	21	77
36267	15	5	2
36267	16	5	2

Parts No.	Page No.	Ref. No.	Weight (g)
36291	11	17	29
36292	11	19	5
36293	11	20	2
36294	11	16	36.5
36315	14	1-2	—
36333	2	7	—
36334	2	10	1
36336	2	4	2
36359	12	22	59
36360	12	26	56.2
36361	19	41	—
36384	3	17	126
36394	12	23	0.5
36399	4	8	—
36414	2	3	1.92
36429	2	1	—
36435	2	40	—
36479	2	13	—
36501	1	3	—
36507	2	9	1.9
36515	1	24	3
36516	1	28	—
36517	7	33	7.4
36523	20	33	—
36531	4	42	3
36532	4	46	2.8
36533	4	44	2
36534	4	45	3.9
36535	10	17	5.5
36569	6	24-1	15
36570	6	24-2	15
36590	14	30	12
36590	16	13	12
36640	4	32	—
36641	4	40	—
36643	4	39	—
36775	14	12	—
36808	3	19	—
37372	6	20	13
37668	13	47	4
37669	13	45	4
37675	13	14	2
37697	13	7	0.1
37961	20	36	—
37989	15	10	—
37989	16	10	—
38011	14	27	5
38101	6	21	5
80503	13	19	0.2
90320	6	14	3
90321	6	13	10
99030	20	17	—

INDEX

<u>Parts No.</u>	<u>Page No.</u>	<u>Ref. No.</u>	<u>Weight (g)</u>
99031	20	18	—
99050	20	34	—
99056	20	1-1	—
99057	20	2	—
99058	20	3	—
99059	20	5	—
99060	20	4	—
99061	20	8	—
99062	20	11	—
99063	20	14	—
99064	20	19	—
99065	20	21	—
99066	20	22	—
99067	20	24	—
99068	20	25	—
99069	20	26	—
99070	20	29	—
99071	20	30	—
99073	20	1-2	—

<u>Parts No.</u>	<u>Page No.</u>	<u>Ref. No.</u>	<u>Weight (g)</u>
------------------	-----------------	-----------------	-------------------

<u>Parts No.</u>	<u>Page No.</u>	<u>Ref. No.</u>	<u>Weight (g)</u>
------------------	-----------------	-----------------	-------------------