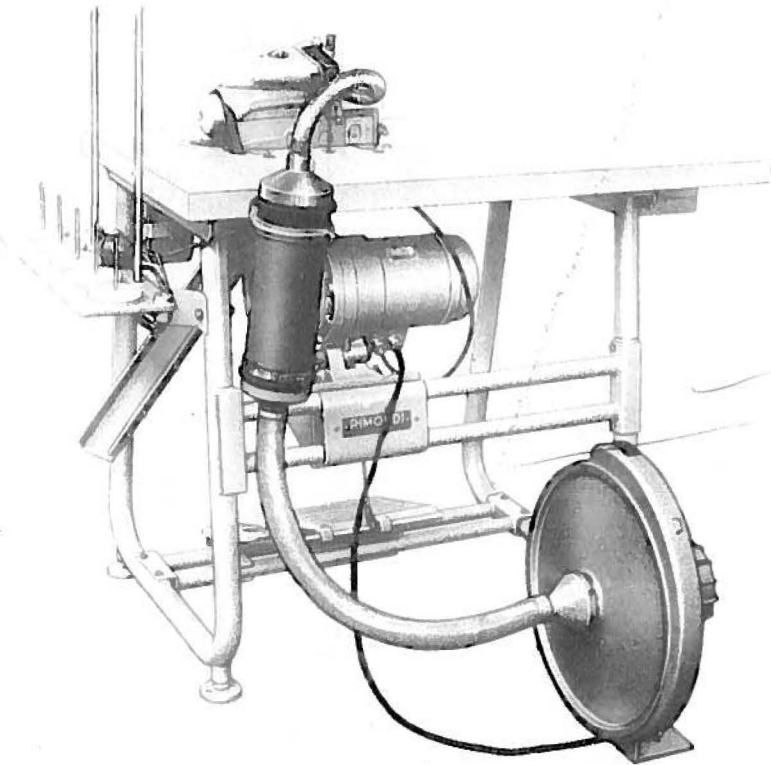


Rumoldi



CATALOGO PEZZI DI RICAMBIO

**Dispositivo
TC.30**

PRIMA EDIZIONE
1967

S.p.A. VIRGINIO RIMOLDI & C.
macchine per cucire ad uso industriale

STAMPATO NELLE OFF. RIMOLDI
A CURA DELL'UFF. CATALOGHI

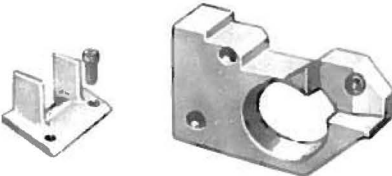
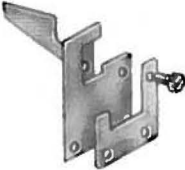
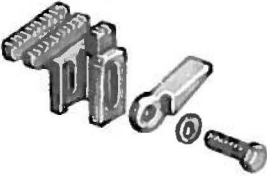
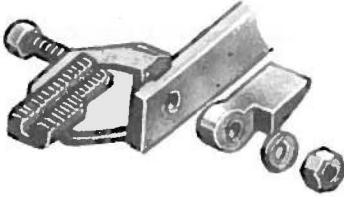
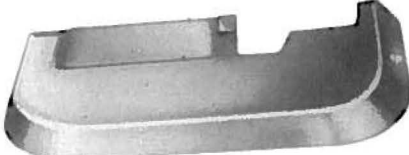
From the library of: Superior Sewing Machine & Supply LLC

ISTRUZIONI PER L'APPLICAZIONE DEL DISPOSITIVO TC 30 TAGLIA CATENELLA SULLE CLASSI
B.27 - B.28 - B.28 L - 128 - B.29 - B.30.0

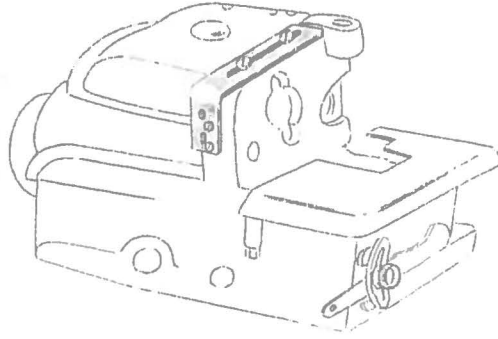
Modifica pezzi. Smontare i carters, la placca, il piedino, e la griffa rappresentati sul tabellone a disegno SUT. 1708.00 e procedere alle modifiche secondo le quote segnate sul tabellone stesso.

Altri pezzi da smontare: griffa differenziale, coltello superiore, squadretta interna o piano guida slitta porta griffa a seconda se trattasi di classe B 27 - B.29 o B.28 - B 28 L - 128. La squadretta o piano guida slitta vanno sostituiti con i pezzi appositamente modificati per dispositivo TC-30

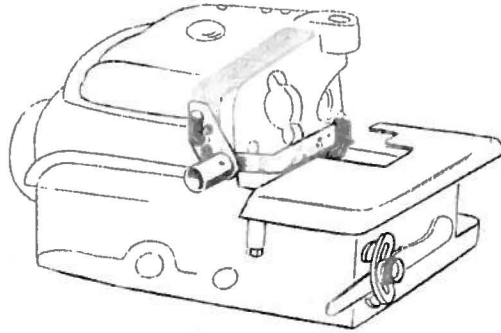
PROCEDIMENTO DI MONTAGGIO PEZZI E DISPOSITIVO TC - 30

Squadretta o piano guida slitta.	
Carterino protezione porta coltello superiore, protezione in gomma per griffe con relativa squadretta.	
Griffa posteriore, griffino, blocchetto azionamento coltello TC - 30, rondella e vite di fissaggio. con differenziale	
Vite, griffa, blocchetto azionamento coltello TC-30, rondella, dado. senza differenziale	
Piano di lavoro.	

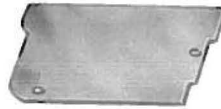
Squadra d'attacco tubo aspirazione applicata sulla base della macchina. Questa squadra è munita di 2 spine di riferimento per il posizionamento del tubo di aspirazione.



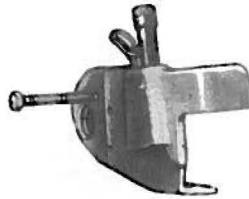
Tubo di aspirazione completo di coltelli.



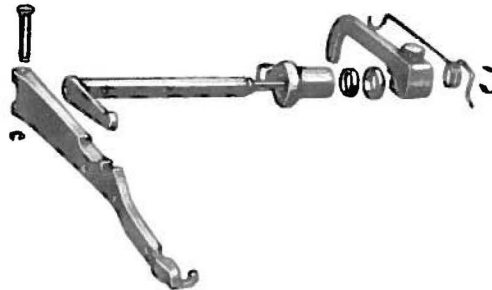
Carter in plastica trasparente per vano gruppo differenziale.



Carter laterale completo con relativo bullone.





Gruppo completo perno e leva alza piedino.



Placca d'ago.



Coltello superiore	
Piedino completo	

REGOLAZIONI

- Regolare il tubo di aspirazione in altezza in modo che il piano della placca d'ago coincida col vertice dell'angolo formato dal filo tagliente dei coltelli. Bloccare le viti e le 2 spine di riferimento.
- Regolare, ruotandolo, il blocchetto di azionamento coltello mobile sino a chiudere l'angolo dei coltelli quando il coltello mobile trovasi al punto morto superiore.
- Nel bloccare il tubo di aspirazione, assicurarsi che sia ben contro la base della macchina.
- Sul tubo di aspirazione, sopra i coltelli, vi è una vite per regolare l'angolo di taglio; avvitarla con cautela.

Nelle prove di cucitura si potranno variare queste condizioni a seconda dei filati usati e dell'ingombro della catenella.

- Se il piano di lavoro in chiusura picchia contro il tubo di aspirazione, si provoca la rottura dei coltelli. Regolare perciò la vite posta sotto il piano di lavoro in modo da ottenere tra questo e il tubo di aspirazione uno spazio di circa 0,3 mm.
- Unire il tubo di aspirazione al filtro a mezzo del tubo in plastica trasparente P.V.C. diam. est. 25 mm. e diam. int. 20 mm.
- Unire il filtro al bocchettone dell'elettroaspiratore a mezzo del tubo in plastica trasparente P.V.C. diam. est. 40 mm. e diam. int. 30 mm.
- Effettuare il collegamento elettrico del motore dell'elettroaspiratore controllando poi il senso di rotazione della ventola come indicato dalla freccia.
- Dovendo rimuovere il tubo di aspirazione, togliere prima la placca d'ago e il carter in plexiglass del vano differenziale. Per la rimozione non allentare mai le viti di bloccaggio della piastra brunita sulla base.

Caratteristiche tecniche dell'elettroaspiratore G. TC. 30-372 (tipo A 300).

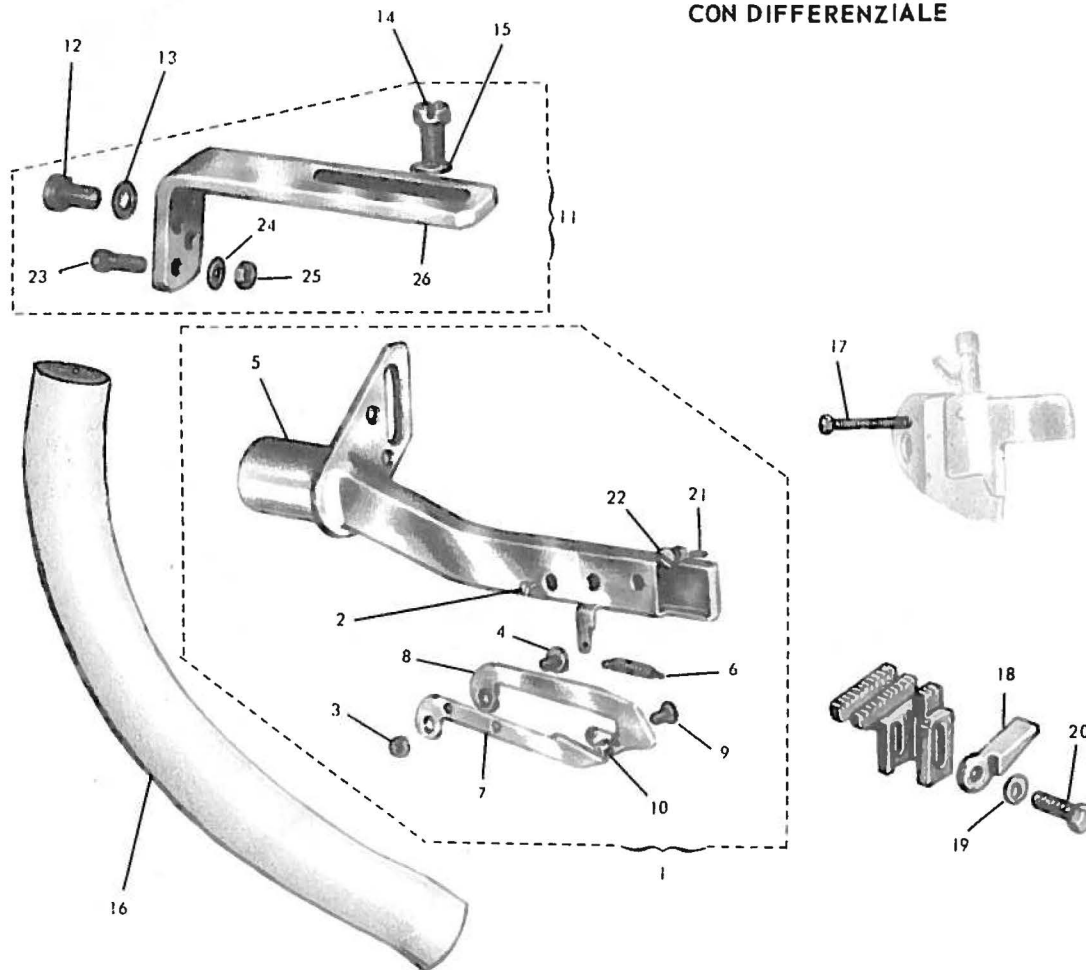
Potenza 370 W = 0,5 HP; giri motore e ventola: 2800 giri/1'; pressione statica: 315 mm. di colonna d'acqua; voltaggio, frequenza o periodi e N° fasi: a richiesta; portata: 1,8 mc./1'.

Caratteristiche tecniche dell'elettroaspiratore G. TC. 30-374 (tipo A 500 - maggiore aspirazione).

Potenza 370 W = 0,5 HP; giri motore: 2800 giri/1'; giri ventola: 3800 giri/1'; pressione statica: 515 mm. di colonna d'acqua; voltaggio, frequenza periodi e N° fasi: a richiesta; portata: 2,5 mc./1'.

PER MACCHINE CLASSI : B. 27
B. 28
B. 28.L
128

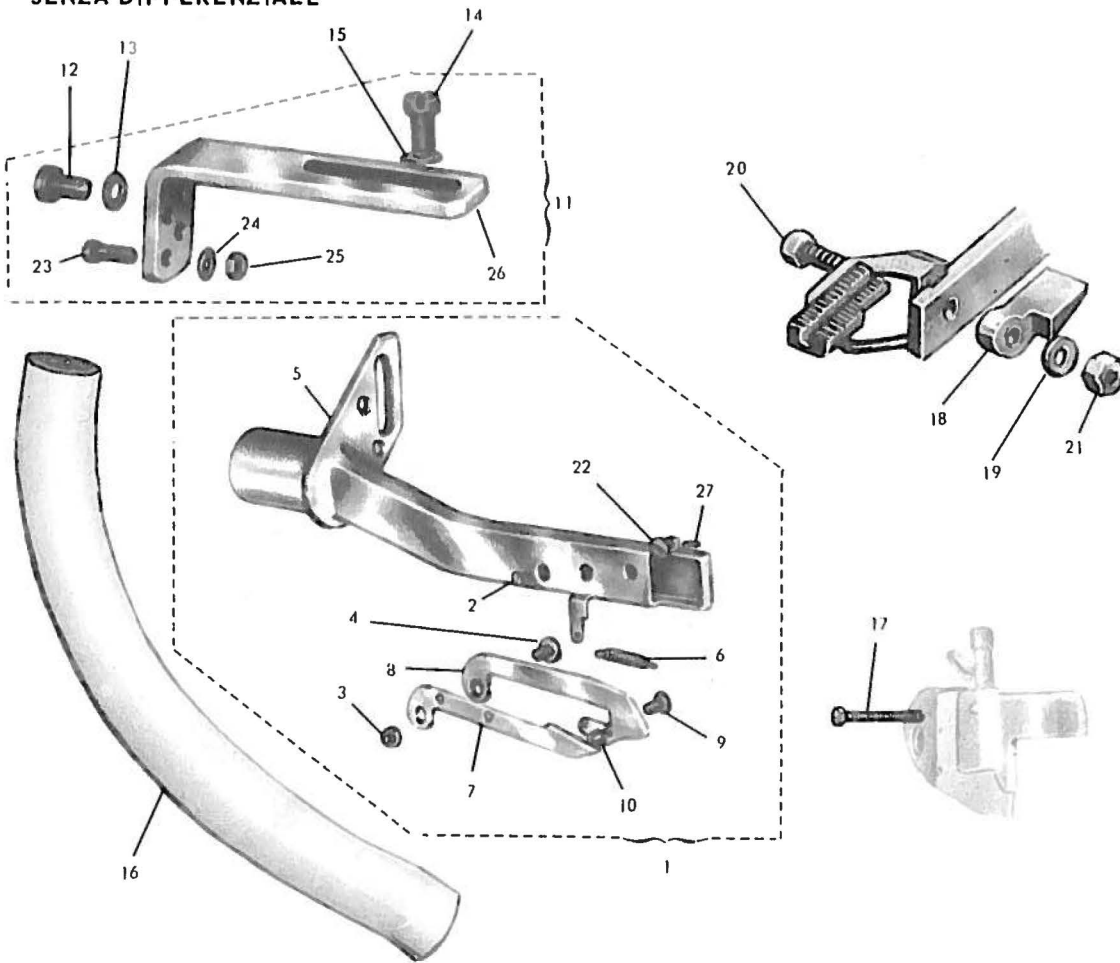
CON DIFFERENZIALE



N° RIF.	N° DISEGNO	DENOMINAZIONE	QUANT.
1	G 270 300 1 TC 30	tubo d'aspirazione catenella completa	1
2	TC 30 305	vite	3
3	057 A 3	dado	1
4	TC 30 309	vite	1
5	PM 270 300 1 TC 30	tubo aspiratore	1
6	TC 30 306	molla	1
7	TC 30 112	coltello superiore	1
8	TC 30 113	coltello inferiore	1
9	TC 30 308	vite fissa rullino	1
10	TC 30 307	rullino	1
11	PM TC 30 311 1	squadra attacco tubo d'aspirazione	1
12	001-H 12	vite fissa tubo d'aspirazione	2
13	065-C 6	rondella per vite fissa tubo	2
14	270-731 1	vite fissa attacco alla base	2
15	065 E 6	rondella per vite fissa attacco	2
16	TC 30 370	tubo per collegamento tubo d'aspirazione al filtro	1
17	TC 30 310	bullone fissa carter laterale	1
18	270-313 TC 30	blocchetto azionamento coltello	1
19	064 C 4,5	rondelle	1
20	270 977 TC 30	vite fissa blocchetto	1
21	016 A 5	grano	1
22	TC 30 315	vite di regolazione coltello	1
23	TC 30 316	vite di posizionamento	2
24	063-A 2,6	rondella	2
25	055-A 2,6	dado	2
26	TC 30 311 1	squadra d'attacco	1

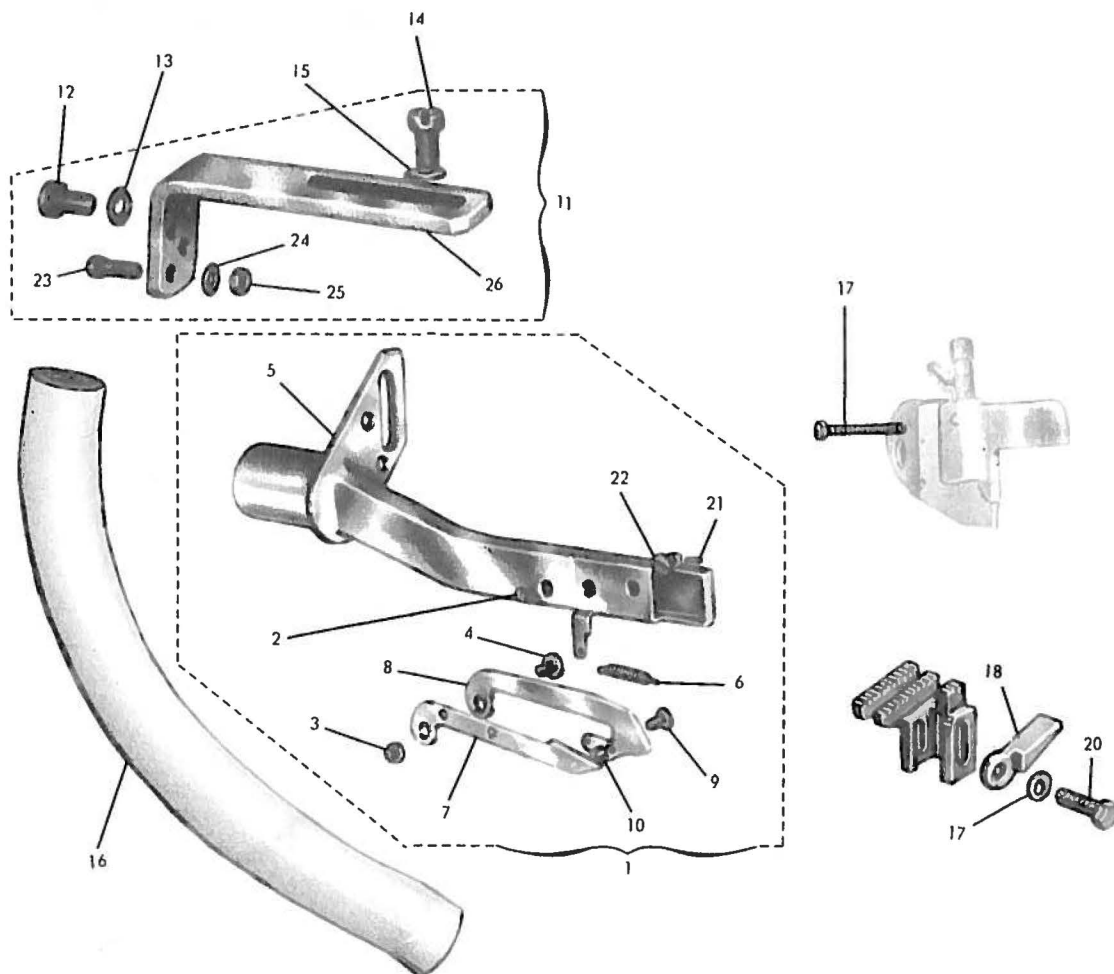
PER MACCHINE CLASSI : B. 27
 B. 28
 B. 28.L
 128

SENZA DIFFERENZIALE




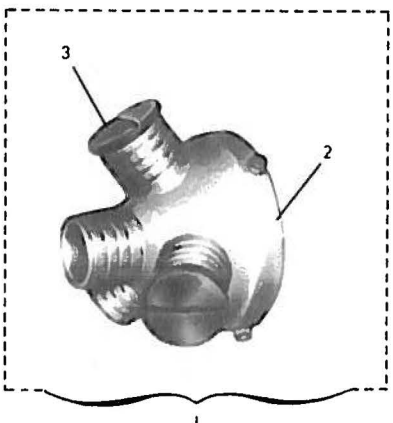
N° RIF.	N° DISEGNO	DENOMINAZIONE	QUANT.
1	G 270 300 I TC 30	tubo d aspirazione catenella completa	1
2	TC 30 305	vite	3
3	057 A 3	dado	1
4	TC 30 309	vite	1
5	PM 270 300 I TC 30	tubo aspiratore	1
6	TC 30 306	molla	1
7	TC 30 112	coltello superiore	1
8	TC 30 113	coltello inferiore	1
9	TC 30 308	vite fisso rullino	1
10	TC 30 307	rullino	1
11	PM TC 30 311 I	squadra attacco tubo d aspirazione	1
12	001 H 12	vite fisso tubo d aspirazione	2
13	065 C 6	rondella per vite fisso tubo	2
14	270 731 I	vite fisso attacco alla base	2
15	065 E 6	rondella per vite fisso attacco	2
16	TC 30 370	tubo per collegamento tubo d aspirazione al filtro	1
17	TC 30 310	bullone fisso carter late die	1
18	274 D 313 TC 30	bloccetto azionamento coltello	1
19	064 C 4,5	rondella	1
20	274 D 978 TC 30	vite fisso bloccetto	1
21	057 L 4,5	dado	1
22	TC 30 315	vite di regolazione coltello	1
23	TC 30 316	vite di posizionamento	2
24	063 A 2 6	rondella	2
25	053 A 2 6	dado	2
26	TC 30 311 I	squadra d attacco	1
27	016 A 5	grano	1

PER MACCHINE CLASSI : B. 29
B. 30

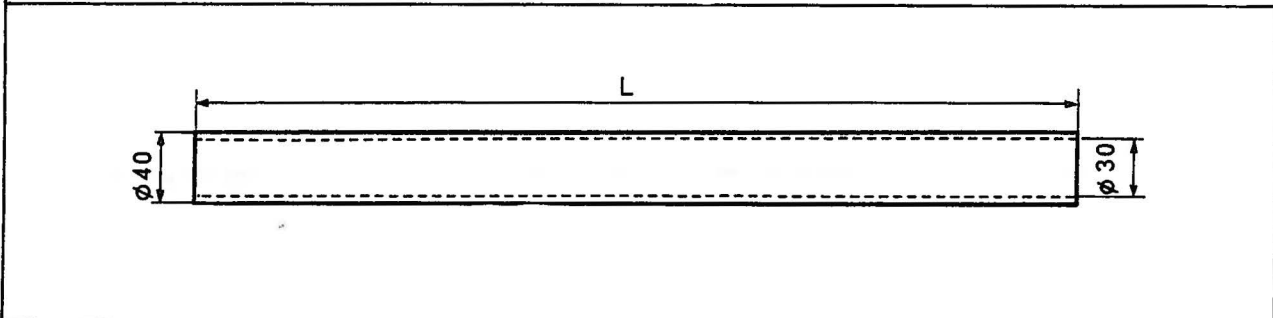


N° RIF.	N° DISEGNO	DENOMINAZIONE	QUANT.
1	G 297 300 1-TC 30	tubo d'aspirazione catenella completa	1
2	TC 30 305	vite	3
3	057-A 3	dado	1
4	TC 30 309	vite	1
5	PM 297 300 1-TC 30	tubo aspiratore	1
6	TC 30 306	molla	1
7	TC 30 112	coltello superiore	1
8	TC 30 113	coltello inferiore	1
9	TC 30 108	vite fissa rullino	1
10	TC 30 307	rullino	1
11	PM TC 30 311 1	squadra attacco tubo d'aspirazione	1
12	001-H 12	vite fissa tubo d'aspirazione	2
13	065-C 6	rondella per vite fissa tubo	2
14	270-731 1	vite fissa attacco alla base	2
15	065 E 6	rondella per vite fissa attacco	2
16	TC 30 370	tubo per collegamento tubo d'aspirazione al filtro	1
17	TC 30 310	hullone fissa carter laterale	1
18	297-313 TC 30	bloccetto azionamento coltello	1
19	064 C 4 5	rondella	1
20	270-977 TC 30	vite fissa bloccetto	1
21	016-A 5	grano	1
22	TC 30 315	vite di regolazione coltello	1
23	TC 30 316	vite di posizionamento	2
24	063-A 2,6	rondella	2
25	053-A 2 6	dado	2
26	TC 30 311 1	squadra d'attacco	1

BOCCHETTONE A 1 VIA	No. rif.	No. DISEGNO	DENOMINAZIONE	Quan.
	1	TC.30-372	bocchettone	1
	Per collegamento di 1 macchina			

BOCCHETTONE A 4 VIE CON TAPPI	No. rif.	No. DISEGNO	DENOMINAZIONE	Quan.
	1	PM.TC.30-373	bocchettone con tappi	1
	2	TC .30-373	bocchettone	1
	3	TC.30-375	tappo	3
Per collegamento fino a 4 macchine				

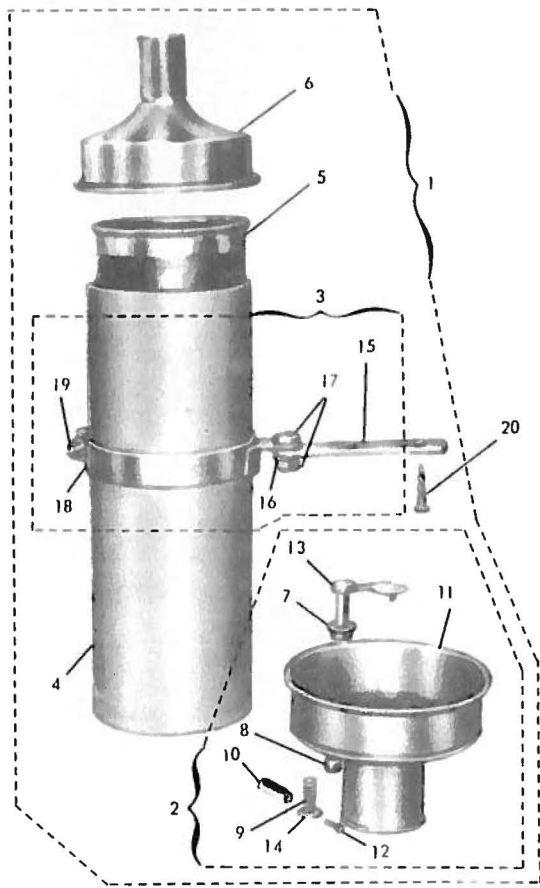
TUBO PER COLLEGAMENTO FILTRO-ELETTROASPIRATORE



No. MACCHINE COLLEGATE	LUNGHEZZA L = mt.	No. DISEGNO
1	0,750	TC.30-371/ 1
2	2	TC.30-371/ 2
3	4,500	TC.30-371/ 3

4	7	TC.30-371/ 4
---	---	--------------

FILTRO DELL'ARIA COMPLETO

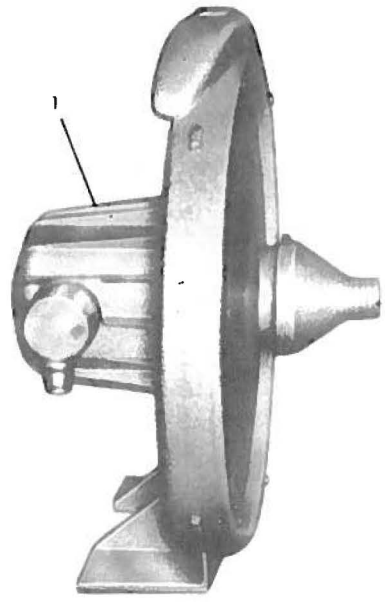


No. rif.	No. DISEGNO	DENOMINAZIONE	Quan.
1	AS.TC.30-350	filtro completo	1
2	G.TC.30-350	bocchettone inferiore	1
3	G.TC.30-360	sostegno per filtro	1
4	TC.30-358	corpo del filtro	1
5	PM.TC.30-356	corpo centrale	1
6	TC.30-359	bocchettone superiore	1
7	TC.30-368	boccola	1
8	TC.30-369	ghiera	1
9	TC.30-367	molla	1
10	TC.30-366	astina di comando	1
11	PM.TC.30-350	bocchettone inferiore	1
12	001-C-11	vite	1
13	PM.TC.30-352	lava a farfalla	1
14	065 B 6	rondella	1
15	TC.30-365	attacco	1
16	061-H-8	rondella	1
17	TC.30-363	bullone	1
18	PM.TC.30-360	fascia di sostegno	1
19	TC.30-369	bullone	1
20	TS 22-20	vite fissaggio filtro	2

SERVE PER MACCHINA

Tutte le macchine

ELETTROASPIRATORE



mod. A - 300	No. rif.	No. DISEGNO	DENOMINAZIONE	Quan.
	1	G.TC.30-372	elettroaspiratore completo	1

SERVE PER MACCHINA

Per il collegamento da 1 a 4 macchine :
 B.27.2.B2 - B.27.21.C2 - B.27.21.CC2 - B.27.221.C2 - B.27.221.CC2 -
 B.27.21.2 - B.27.21.S2 - B.27.4.D - B.27.4.D1 e corrispondenti sottoclassi
 nelle edizioni B.28 - B.28.L - 128 - B.27.2BK.2 - B.27.8 - B.27.9 - B.29.0
 B.29.0.B - B.29.1 - B.29.1.B - B.29.7 - B.30.0.


Per il collegamento di 1 sola macchina :
 B.27.5 - B.27.5.B - B.27.5.BS - B.27.53 - B.27.54 - B.27.54.E - B.27.55 e
 corrispondenti sottoclassi nelle edizioni B.28 - B.28.L - 128.

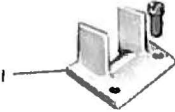
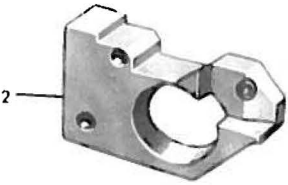
mod. A - 500	No. rif.	No. DISEGNO	DENOMINAZIONE	Quan.
	1	G.TC.30-374	elettroaspiratore completo	1

SERVE PER MACCHINA

Per il collegamento da 1 a 4 macchine :
 B.27.0 - B.27.0.D - B.27.0.D1 - B.27.01 - B.27.00.B7 e corrispondenti sot-
 toclassi nelle edizioni B.27.01.2B - B.28 - B.28.L - 128.

Per il collegamento da 2 a 4 macchine :
 B.27.5 - B.27.5B - B.27.5BS - B.27.53 - B.27.54 - B.27.54.3 - B.27.55 e
 corrispondenti sottoclassi nelle edizioni B.28 - B.28.L - 128.

CHIAVE DOPPIA 4 - 5		SERVE PER MACCHINA
603 - 739		Tutte le macchine

SQUADRETTA	BLOCCHETTO GUIDA SLITTA
	

No. rif.	No. DISEGNO	DENOMINAZIONE	Quan.	SERVE PER MACCHINA
1	270-640-TC.30	squadretta	1	B.27 CON DIFFERENZIALE B.29 B.30

No. rif.	No. DISEGNO	DENOMINAZIONE	Quan.	SERVE PER MACCHINA
1	274-D-640-TC.30	squadretta	1	B.27 SENZA DIFFERENZIALE

No. rif.	No. DISEGNO	DENOMINAZIONE	Quan.	SERVE PER MACCHINA
2	280-227-TC.30	blocchetto guida slitta	1	B.28 CON DIFFERENZIALE 128 CON DIFFERENZIALE

No. rif.	No. DISEGNO	DENOMINAZIONE	Quan.	SERVE PER MACCHINA
2	284-D-227-TC.30	blocchetto guida slitta	1	B.28 SENZA DIFFERENZIALE 128 SENZA DIFFERENZIALE

PARTICOLARI DA MODIFICARE PER APPLICARE IL DISPOSITIVO TC.30 SULL'E MACCHINE CLASSE B.27-B.28-B.28L-128-B.29-B.30
 PARTS TO BE REMOVED FOR MOUNTING TC.30 DEVICE ON MACHINES CLASSES B.27-B.28-B.28L-128-B.29-B.30
 PIÉCES A MODIFIER POUR LE MONTAGE DU DISPOSITIF TC.30 SUR LES MACHINES CLASSES B.27-B.28-B.28L-128-B.29-B.30
 ARZUNDEBENDE TEILE FÜR DIE MONTAGE DER VORRICHTUNG TC.30 AN DIE MASCHINENKLASSE B.27-B.28-B.28L-128-B.29-B.30
 PARTICULARES PARA MODIFICAR ANTES DE APLICAR EL APARATO TC.30 EN LAS MAQUINAS CLASES B.27-B.28-B.28L-128-B.29-B.30

B.27-B.28-B.28L-128-B.29-B.30



PARTI DA ASPORTARE
 PART TO BE REMOVED
 PARTIE A ENLEVER
 ZUGEHÖRIGEN TEIL
 PARTE PARA QUITAR

MACCHINA CLASS MACHINE CLASS MACHINE CLASSE MACHINE KLASSE MAQUINA CLASE	Base della macchina Machine base Basissement de la machine Grundgestell der Maschine Base de la machine	Coperchio laterale Side cover plate Carter lateral Seitliche Schutzplatte Carter lateral	Piano di lavoro Work plate Plan de travail Arbeitsfläche Plano de trabajo	Coperchio parafuoco Oil cover plate Carter para bujía Seil, öldeckungsgehäuse Carter para aceite	Guarnizione griffe Feed dog gasket Garniture pour griffes Dichtung für Transport Guarnición para ganchos	Carter di protezione Protect ion plate Carter de protection Schutzgehäuse Carter de protección	Squadro per guarnizione Gasket bracket Cuerpo para guarnición Absteckstück Squadro para guarnición
B.27 con differenziale with differential avec différentiel mit differential con diferencial							
B.27 senza differenziale without differential sans différentiel ohne differential sin diferencial							
B.28 con differenziale with differential avec différentiel mit differential con diferencial							
B.28 senza differenziale without differential sans différentiel ohne differential sin diferencial							
128 con differenziale with differential avec différentiel mit differential con diferencial							
128 senza differenziale without differential sans différentiel ohne differential sin diferencial							
B.29							
B.30							

PLACHE, GRIFFI E PIEDINI DA MODIFICARE PER APPLICARE IL DISPOSITIVO TC. 30 SULLE MACCHINE CL.
 THROAT PLATE, FEET DODS, PRESSER FEET TO BE MODIFIED FOR MOUNTING TC. 30 DEVICE ON MACHINES CL.
 PL. AIGLES, GRIFFS ET PIEDS PRESSEURS A MODIFIER POUR LE MONTAGE DU DISPOSITIF TC. 30 SUR MACHINES CL.
 ABZUÄNDERE STICHPLATZEN, TRANSPORTER, FÜßCHEN FÜR DIE MONTAGE DER VORRICHTUNG TC. 30 AN DEN MASCHINEN DER KL.
 PLACAS, GANCHOS Y PERNILLETAS PARA MODIFICAR ANTES DE APLICAR EL APARATO TC. 30 EN LAS MAQUINAS CL.

B. 27 - B. 28 - B. 28L - 128 - B. 29 - B. 30



PARTE DA ASPORTARE
 PART TO BE REMOVED
 PARTIE A ENLEVER
 WEZUNEHMENDER TEIL
 PARTE PARA QUITAR

SERIE PER CLASSI FOR CLASSES POUR CLASSES FÜR KLASSEN SERIE PARA CLASES	No. Dis. Pièces de modification Throat plate No. to be modif. No. Pièces de modification No. 2 et 3 du modif. et 10 la partie No. Dis. Pièces para modificar	No. Dis. Pièces de modification Throat plate No. after modifed No. Pièces de modification No. 2 et 3 du modif. et 10 la partie No. Dis. Pièces para modificar	a	b	c	d	Isolazio Dato Coppia Distanza Espazo	No. Dis. Piedino da modificare Presserfoot No. to be modified No. Pied presseur a modifier No. 2 et 3 du modif. et 10 la partie No. Dis. Piezas para modificar	No. Dis. Piedino da modificare Presserfoot No. after modif. No. Pied presseur modifié No. 2 et 3 du modif. et 10 la partie No. Dis. Piezas para modificar	Isolazio Dato Coppia Distanza Espazo	No. Dis. Griffe da modificare Feed dog No. to be modified No. Griffe a modifier No. 2 et 3 du modif. et 10 la partie No. Dis. Grifos para modificar	No. Dis. Griffe da modificare Feed dog after modif. No. Griffe modifiée No. 2 et 3 du modif. et 10 la partie No. Dis. Grifos despues modif.	Isolazio Dato Coppia Distanza Espazo
1.27.0 - B.28.0 - 128.0	* 270-114 * 270-114	270-114-TC.30	4	14	-	-		G.270-181	G.270-181-TC.30		270-052	270-052-TC.30	
1.27.9 - B.28.9 - 128.9	279-114	279-114-TC.30	4	7	-	-		G.279-181	G.279-181-TC.30				
1.274.D - B.284.D - 1284.D	274-D-114 1	274-D-114-1-TC.30	4	3	-	-		G.274-B-181	G.274-D-181-TC.30		274-D-050/1	274-D-050-TC.30	
1.274.D1 - B.284.D1 - 1284.D1	274-D1-114 1	274-D1-114-1-TC.30	4	3	-	-		G.274-B1-1811	G.274-D1-181-TC.30				
1.27.8 - B.28.8 - 128.8	* 278-114 1	PM.278-114-TC.30						G.278-181	G.278-181-TC.30		278-052		
1.27.21.2 - B.28.21.2 - 128.21.2	* 27-21-114	PM.27-21-114-TC.30						G.27-21-181	G.27-21-181-TC.30				
1.27.00 - B.28.00 - 128.00 1.28.001 - B.28.001 - 128.001	270-1142	270-D-114-TC.30	4	2	17	-		G.274-B1-1811	G.274-D1-181-TC.30				
1.27.01 - B.28.01 - 128.01	27-01-1142	27-01-114-TC.30	4	2	12	-		G.270-181	G.270-181-TC.30				
1.27.21.C - B.28.21.C - 128.21.C 1.28.21.C2 - B.28.21.C2 - 128.21.C2	PM.27-21-C-114 1	PM.27-21-C-114-TC.30	4	2	25	-		* G.27-21-C-181 2	G.27-21-C-181-TC.30		270-052		
1.27.21.CC - B.28.21.CC - 128.21.CC 1.28.21.CC2 - B.28.21.CC2 - 128.21.CC2	27-21-1143	27-21-1143-TC.30	4	2	25	-		* G.27-21-CC-181	G.27-21-CC-181-TC.30				
1.27.5 - B.28.5 - 128.5 1.28.5B - B.28.5B - 128.5B	275-0-114	275-0-114-TC.30	4	2	2,5	-		G.275-181	G.275-181-TC.30			270-052-TC.30	
1.27.20 - B.28.20 - 128.20 1.28.20B - B.28.20B - 128.20B	275-0-114	275-B-114-TC.30	4	2	2,9	-		G.275-B-181	G.275-B-181-TC.30				
1.27.0007 - B.28.0007 - 128.0007	* 27-27-1142	27-27-1142-TC.30	4	2	2,9	-		G.277-181	G.27.00-07-181-TC.30		277-052		
1.27.221.CC - B.28.221.CC - 128.221.CC 1.28.221.CC2 - B.28.221.CC2 - 128.221.CC2	* 27-221-1142	27-221-1142-TC.30	4	2	2,9	-		* G.27-221-C-181	G.27-221-CC2-181-TC.30				
1.27.0007/20	* 27-27-1142/2	27-27-1142-TC.30	1	2	2,9	-		G.277-181 5	G.27.00.07/20-181-TC.30		277-052/5		
1.27.21.52 - B.28.21.52 - 128.21.52	PM.27-21-5-114	PM.27-21-5-114-TC.30	0	2	2,5	-		G.27-21-C-181 1	G.27-21-52-181-TC.30				
1.27.28 - B.28.28 - 128.28 1.28.282 - B.28.282 - 128.282	* 27-28-114 1 * 27-28-114 1	PM.27-28-114-TC.30 PM.27-28-114-TC.30						* G.27-28-181/2	G.27-28-181-TC.30		272-B-052		
1.27.28K2 - B.28.28K2 - 128.28K2	* 27-28K-114 1 * 27-28K-114 1	PM.27-28K-114-TC.30 PM.27-28K-114-TC.30						* G.27-28K-181	G.27-28K-181-TC.30				
1.27.01/20 - B.28.01/20 - 128.01/20	* 27-01-1142 5	PM.27-01-1142-5-TC.30						G.27-01-181 5	G.27-01-181-5-TC.30				
1.27.221.C - B.28.221.C - 128.221.C 1.28.221.C2 - B.28.221.C2 - 128.221.C2	27-221-C-114/2	27-221-C-114-2-TC.30	2	2	2,9	200		* G.27-221-C-181	G.27-221-C-181-TC.30				
1.29.0 1.29.0B 1.29.1 1.29.1B 1.29.7 1.29.7B	290-114 1 290-B-114 291-114 291-B-114 297-114 1 297-B-114	290-114-1-TC.30 290-B-114-TC.30 291-114-TC.30 291-B-114-TC.30 297-114-1-TC.30 297-B-114-TC.30	4	15	-	-							
1.30.0	300-114 1	300-114-1-TC.30	4	-	-	-							

NB. SULLE MACCHINE DOTATE DEI PEZZI CONTRASSEGNA TI COME NON SI PUO' MONTARE IL DISPOSITIVO TC. 30
 NB. I PEZZI CONTRASSEGNA TI COME DOVRAHNO ESSERE ORDINATI.
 • TC. 30 DEVICE CANNOT BE APPLIED ON MACHINES MOUNTING THE PARTS MARKED WITH *
 • PARTS MARKED WITH * MUST BE REQUESTED.
 • DISPOSITIF TC. 30 NE PEUT PAS ETRE MONTÉ SUR LES MACHINES EQUIPEES AVEC LES PIÉCES MARQUÉES PAR *
 • LES PIÉCES MARQUÉES PAR * DEVRONT ETRE COMMANDÉES.
 • DIE TC. 30 VORRICHTUNG KANN NICHT AUF JENE MASCHINEN MONTIERT WERDEN, WELCHE DIE DURCH * BEZEICHNETEN TEILE ALS AUSRÜSTUNG HABEN.
 • DIE MIT * BEZEICHNETEN TEILE MÜSSEN BESTELLT WERDEN.
 • EN LAS MAQUINAS PROVISTAS DE LAS PIEZAS CONTRASERADAS COMO NO SE PUEDE ARMAR EL DISPOSITIVO TC. 30.
 • LAS PIEZAS CONTRASERADA COMO TENDRAN QUE SER PEDIDAS.

INDICE GENERALE DEI PARTICOLARI

N° DIS.	TAV.	N° DIS.	TAV.	N° DIS.	TAV.
001-C-11	5				
001-H-12	1-2-3				
016-A-5	1-2-3				
053-A-2,6	1-2-3				
057-A-3	1-2-3				
057-L-4,5	2				
061-H-8	5				
063-A-2,6	1-2-3				
064-C-4,5	1-2-3				
065-B-6	5				
065-C-6	1-2-3				
065-E-6	1-2-3				
TC.30-112	1-2-3				
TC.30-113	1-2-3				
TC.30-305	1-2-3				
TC.30-306	1-2-3				
TC.30-307	1-2-3				
TC.30-308	1-2-3				
TC.30-309	1-2-3				
TC.30-310	1-2-3				
TC.30-311 1	1-2-3				
PM.TC.30-311 1	1-2-3				
TC.30-315	1-2-3				
TC.30-316	1-2-3				
AS.TC.30-350	5				
G.TC.30-350	5				
PM.TC.30-350	5				
PM.TC.30-352	5				
PM.TC.30-356	5				
TC.30-358	5				
TC.30-359	5				
G.TC.30-360	5				
PM.TC.30-360	5				
TC.30-363	5				
TC.30-364	5				
TC.30-365	5				
TC.30-366	5				
TC.30-367	5				
TC.30-368	5				
TC.30-369	5				
TC.30-370	1-2-3				
TC.30-371 1	4				
TC.30-371 2	4				
TC.30-371 3	4				
TC.30-371 4	4				
TC.30-372	4				
G.TC.30-372	5				
TC.30-373	4				
PM.TC.30-373	4				
G.TC.30-374	5				
TC.30-375	4				
TS.22 x 20	5				
G.270-300 1-TC.30	1-2				
PM.270-300 1-TC.30	1-2				
270-313-TC.30	1				
270-731 1	1-2-3				
270-640-TC.30	6				
270-977-TC.30	1-3				
274-D-313-TC.30	2				
274-D-640-TC.30	6				
274-D-978-TC.30	2				
280-227-TC.30	6				
284-D-227-TC.30	6				
G.297-300 1-TC.30	3				
PM.297-300 1-TC.30	3				
297-313-TC.30	3				
603-739	6				