

R

# 三菱工業用ミシン部品カタログ

## MITSUBISHI Industrial Sewing Machine Parts Catalog

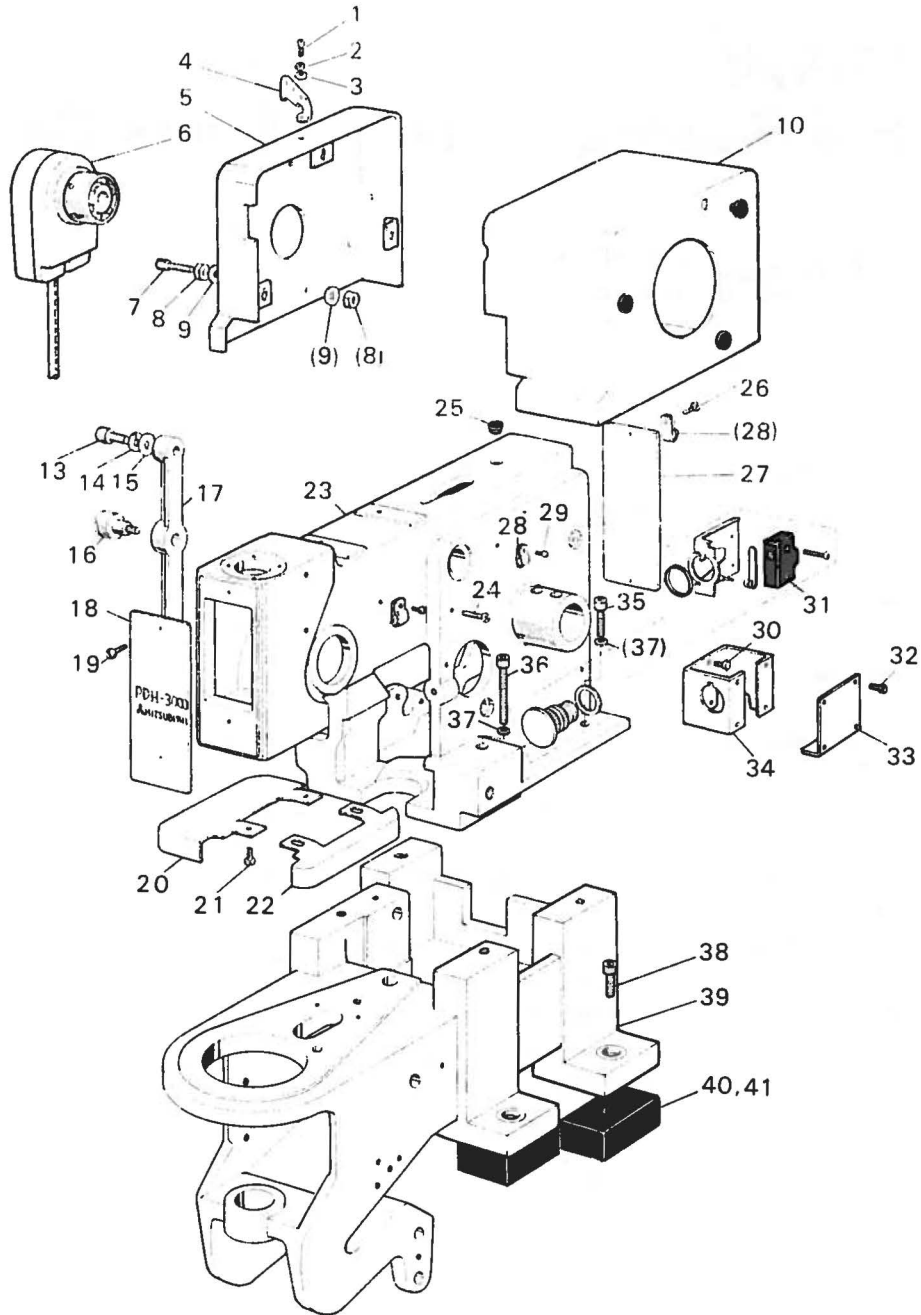
### Model PDH-3000

目次	INDEX	Page
① 本体部分	Body and it's accessories.....	1
② 針棒機構	Needle bar mechanism.....	3
③ 針棒揺動機構部分	Needle bar vibrating mechanism.....	5
④ ルーバ・スプレッダー機構部分	Looper and spreader mechanism.....	7
⑤ ルーバ・スプレッダー連結機構部分	Looper and spreader connecting mechanism.....	9
⑥ 上軸機構部分	Main shaft mechanism.....	11
⑦ ルーバ台レース回転機構部分	Looper mounting and needle bar rotating mechanism.....	13
⑧ 布切り機構部分	Cloth cutting mechanism.....	15
⑨ 糸切り(上糸)機構部分	Thread (upper) trimming mechanism.....	17
⑩ 上糸ゆるめ機構部分	Thread tension regulation mechanism.....	17
⑪ 補助X-Yテーブル機構部分	Sub-X-Y Table mechanism.....	19
⑫ X-Yテーブル機構部分	X-Y Table mechanism.....	21
⑬ すべり板機構部分(布開き、本体部)	Feed plate mounting mechanism (Cloth spreader members).....	23
⑭ すべり板機構部分(押え部)	Cloth presser mechanism.....	23
⑮ 糸切り(下糸)機構部分	Thread (Lower) trimming mechanism.....	23
⑯ すべり板部分	Feed plate parts.....	25
⑰ 電磁弁内部	Solenoid valve system.....	27
⑱ テーブル部分	Table and frame.....	29
⑲ 制御箱内部	Control box (inside).....	31
⑳ 付属品	Accessory.....	33

 三菱電機株式会社

198312

1 本体部分  
BODY AND IT'S ACCESSORIES



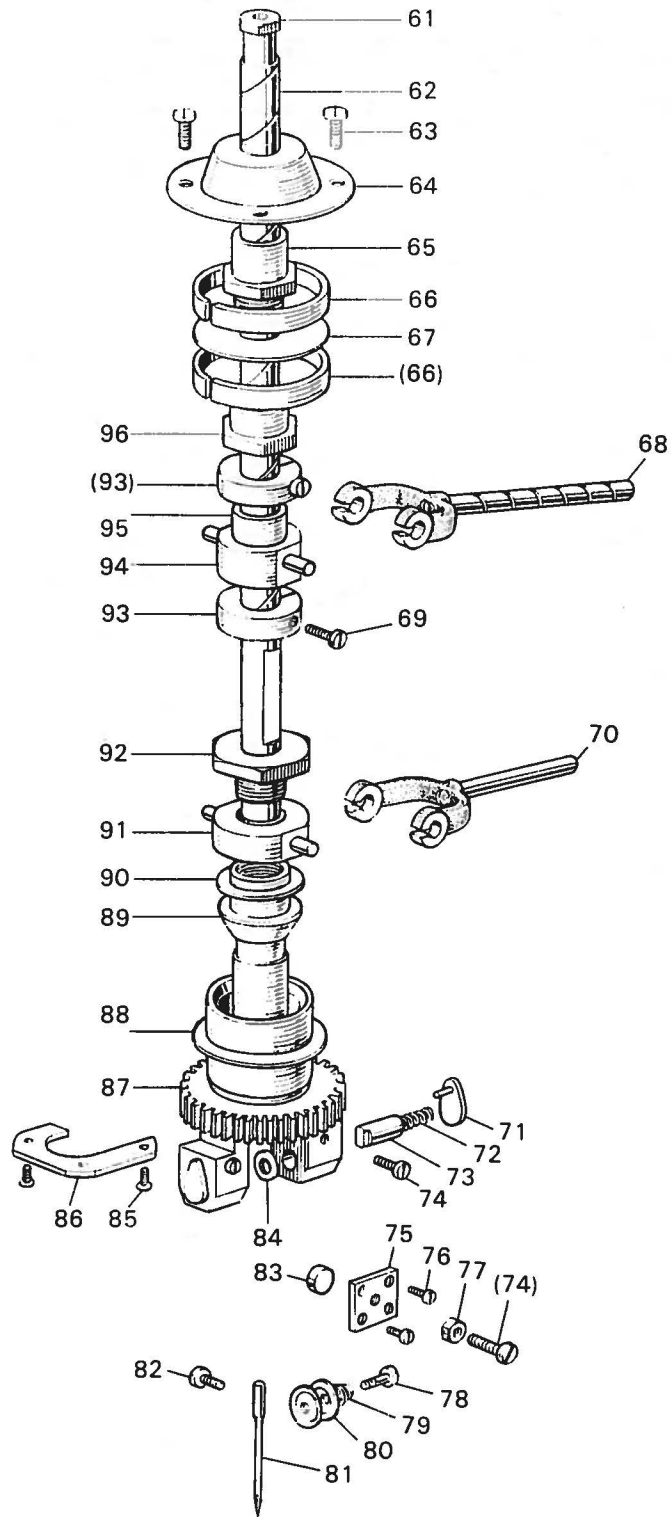
# 1 本体部分

## BODY AND IT'S ACCESSORIES

Fig No.	サービス部品コード Part No.	資材コード Code No.	部 品 名	Name of Part	使用 個數 Amt. Req.
1	M94001021	S903N219P33	6角穴付ボルト M4×0.7×6	Bolt M4×0.7×6	1
2	M90101053	S913N210P04	ばね座金 4	Spring washer 4	1
3	M90451050	S913N010P04	座金 4	Washer 4	1
4	MF36A1180	W471432H01	3つ目糸かけ	Thread guide	1
5	ML35E0339	A130C411G01	うらカバー (組)	Back cover complete	1
6	ML35E0406	BKO-E3016H24	位置検出器	Detector complete	1
7	M94003021	S903N219P36	6角穴付ボルト M4×0.7×12	Bolt M4×0.7×12	1
8	M91003045	S910N010P04	ナット M4×0.7	Nut M4×0.7	2
9	M90451050	S913N010P04	座金 4	Washer	2
10	ML35E0776	A130C412G01	ベルトカバー (組)	Belt cover complete	1
13	M95003021	S903N210P12	6角穴付ボルト M5×0.8×12	Bolt M5×0.8×12	2
14	M90102053	S913N210P05	ばね座金 5	Spring washer 5	2
15	M90552050	S913N010P05	座金 5	Washer 5	2
16	ML35A0571	M976Z163H02	軸継手 No.2	Connecting shaft No.2	1
17	ML35A0758	A140D681H01	ブラケット	Bracket	1
18	ML35A0830	A140D685H01	面 板	Face plate	1
19	M91110002	W500294H01	平ねじ SM $\frac{1}{4}$ (40)×8	Screw SM $\frac{1}{4}$ (40)×8	2
20	ML35A0710	A130C307H01	歯車カバー (L)	Gear cover (L)	1
21	M90906002	W500791H01	平ねじ SM $\frac{1}{4}$ (40)×4.5	Screw SM $\frac{1}{4}$ (40)×4.5	4
22	ML35A1710	A130C308H01	歯車カバー (R)	Gear cover (R)	1
23	ML35A0162	A110A058H01	アーム	Arm	1
24	M91107002	S902N035P08	ナベネジ (PW-SW) M5×0.8×8	Screw M5×0.8×8	6
25	M91180080	W502069H01	ゴム栓	Rubber plug	1
26	M91110002	W500294H01	平ねじ SM $\frac{1}{4}$ (40)×8	Screw SM $\frac{1}{4}$ (40)×8	2
27	ML35A0237	A140D684H01	うらぶた	Back plate	1
28	MN10A1689	W501202H01	ホルダー	Holder	5
29	M90410037	S902N034P08	Pナベネジ(PW-SW付) M4×0.7×8	Screw M4×0.7×8	3
30	M91110002	W500294H01	平ねじ SM $\frac{1}{4}$ (40)×8	Screw SM $\frac{1}{4}$ (40)×8	2
31	ML35A0270	P909002X01	押しボタンスイッチ	Push button switch	1
32	M90906002	W500791H01	平ねじ SM $\frac{1}{4}$ (70)×4.5	Screw SM $\frac{1}{4}$ (40)×4.5	4
33	ML35A0339	W488937H01	カバ ー	Cover	1
34	ML35A0485	A130C314H01	スイッチボックス	Switch box	1
35	M98005021	S903N212P30	6角穴付ボルト M8×1.25×30	Bolt M8×1.25×30	2
36	M98006021	S903N212P60	6角穴付ボルト M8×1.25×60	Bolt M8×1.25×60	2
37	M90108053	S913N210P08	ばね座金 8	Spring washer	4
38	M98008021	S903N212P40	6角穴付ボルト M8×1.25×40	Bolt M8×1.25×40	4
39	ML35A0603	A110A059H01	取付台	Mounting base	1
40	ML35A0419	A140D700H01	防振ゴム (1)	Rubber (1)	1
41	ML35A1419	A140D700H02	防振ゴム (2)	Rubber (2)	3

## 2 針棒機構部分

### NEEDLE BAR MECHANISM



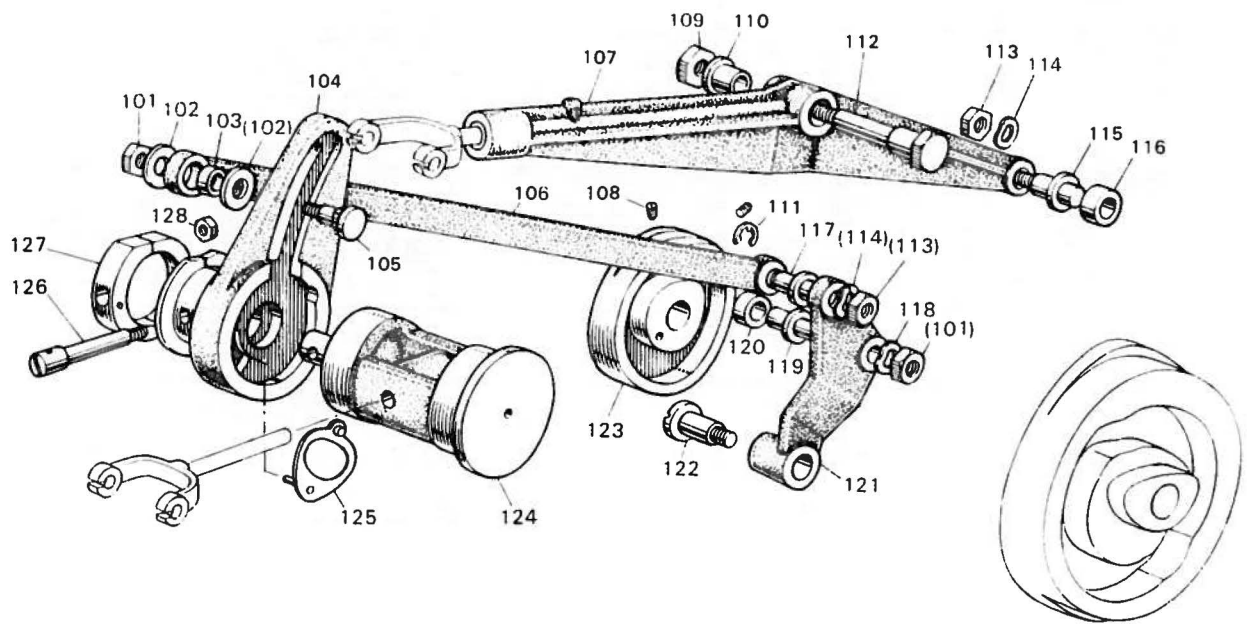
## 2 針棒機構部分

### NEEDLE BAR MECHANISM

Fig No.	サービス部品コード Part No.	資材コード Code No.	部 品 名	Name of Part	使用 個数 Amt. Req.
61	ML30B1180	W477637H01	糸 案 内	Thread guide	1
62	ML30B0660	W477635H01	針 棒	Needle bar	1
63	M90921002	B508848H01	平 ね じ SM $\frac{3}{16}$ (40)×8	Screw SM $\frac{3}{16}$ (40)×8	4
64	ML30B1339	W477641H01	カ バ ー	Cover	1
65	ML30B0663	W477642H01	針 棒 メ タ ル	Needle bar guide	1
66	ML30B0910	W477645H01	リ ン グ	Spacer	2
67	ML30B0192	W477643H01	板 ば ね	Diaphragm	1
68	ML30B0424	W477651H01	針棒上下作動金	Yoke	1
69	M90807002	W500298H01	平 ね じ SM $\frac{1}{8}$ (44)×10	Screw SM $\frac{1}{8}$ (44)×10	2
70	ML30B1424	W477674H01	針棒千鳥作動金	Vibrating yoke	1
71	ML30B0477	W477658H01	ス ト ッ パ ー	Spring retainer	2
72	ML30B0572	W477684H01	ツル巻きばね	Spring	2
73	ML30B2154	W477682H01	案 内 金	Guide	2
74	M90903002	B509065H01	平 ね じ SM $\frac{3}{16}$ (40)×6.5	Screw SM $\frac{3}{16}$ (40)×6.5	2
75	ML35A4742	A141D282H01	ふ た	Button cap	2
76	M90606002	W500039H01	平 ね じ SM $\frac{3}{16}$ (56)×5	Screw SM $\frac{3}{16}$ (56)×5	8
77	M90901045	W500307H01	ナ ッ ト SM $\frac{3}{16}$ (40)	Nut SM $\frac{3}{16}$ (40)	2
78	M90854015	W477640H01	段付平ねじ SM $\frac{1}{8}$ (44)×7	Screw SM $\frac{1}{8}$ (44)×7	1
79	ML30B0245	W477639H01	円 錐 ば ね	Tension spring	1
80	ML30B0555	W477638H01	調 子 皿	Tension disc	2
81	ML30A0128	EBX755N016	針 EB×755 #16	Needle EB×755 #16	1
82	M90802003	W502074H01	丸 平 ね じ SM $\frac{1}{8}$ (44)×10	Screw SM $\frac{1}{8}$ (44)×10	1
83	ML30B2411	W477678H01	コ ロ	Roller	2
84	M90812050	W477683H01	座 金	Washer	2
85	M90801010	W500697H01	皿 ね じ SM $\frac{3}{16}$ (40)×6	Screw SM $\frac{3}{16}$ (40)×6	3
86	ML30B1710	A141D254H01	ふ た	Plate	1
87	ML30B0722	W338263H01	平 歯 車	Gear	1
88	M98010050	W477681H01	座 金	Washer	1
89	ML30B0890	W338262H01	千鳥揺動体	Vibrating yoke	1
90	M95013050	W477677H01	座 金	Washer	1
91	ML30B0686	W477675H01	案 内 金 (千鳥用)	Gimbals (zig zag use)	1
92	M92003047	W477676H01	特殊ナット SM $\frac{3}{16}$ (28)×6.5	Retaining nut SM $\frac{3}{16}$ (28)×6.5	1
93	ML30B0352	W477648H01	特殊カラー	Collar	2
94	ML30B1686	W477646H01	案 内 金	Gimbals (lifting use)	1
95	ML30B0750	W477647H01	ブ ッ シ ュ	Bushing	1
96	M92004047	W477644H01	特殊ナット	Nut	1

3 針棒搖動機構部分

NEEDLE BAR RIBRATING MECHAMSM



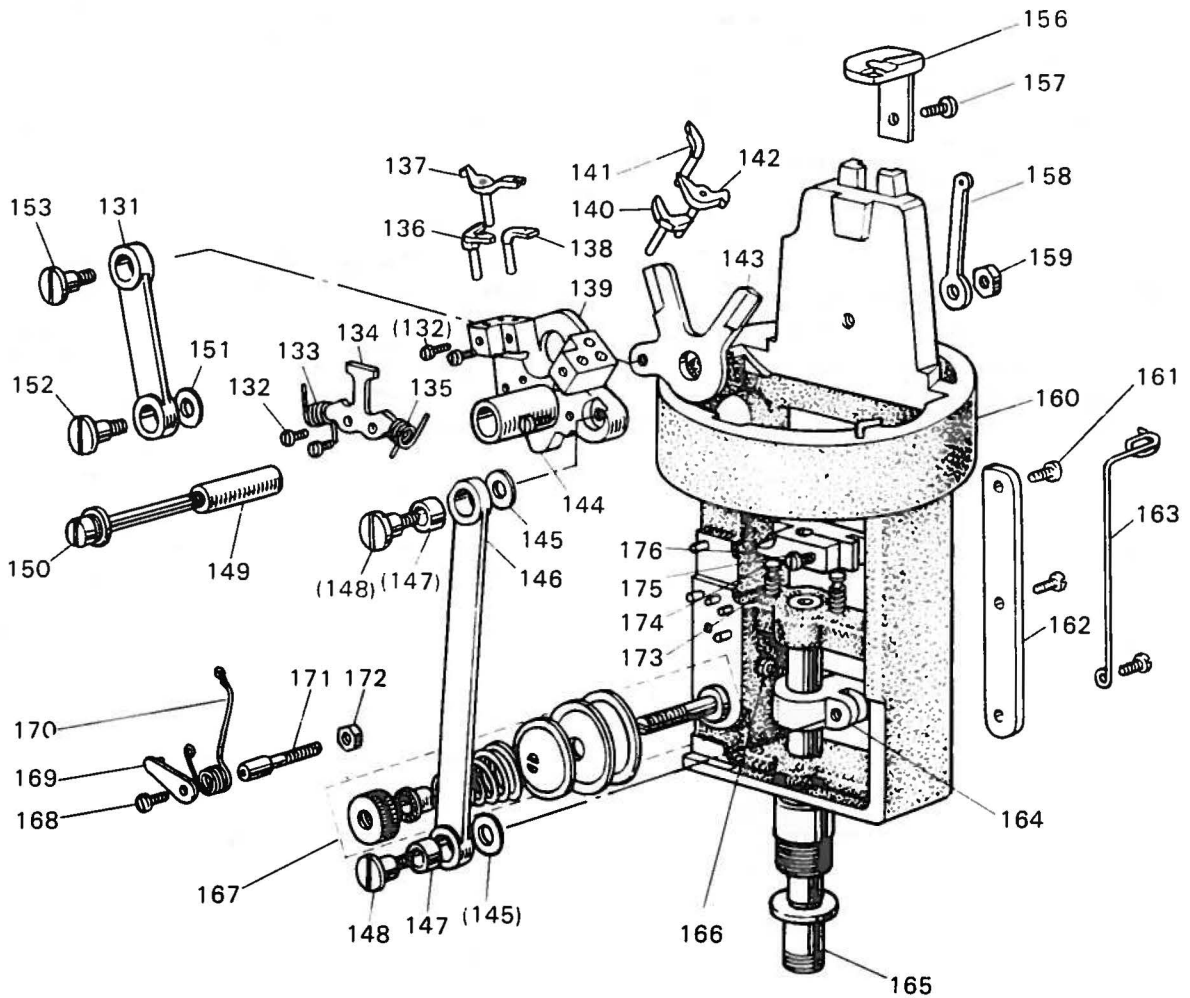
### 3 針棒揺動機構部分

## NEEDLE BAR VIBRATING MECHANISM

Fig. No.	サービス部品コード Part No.	資材コード Code No.	部 品 名	Name of Part	使用 個数 Amt. Req.
101	M91201045	W501827H01	ナ ッ ト SM <sup>3</sup> / <sub>16</sub> (28)	Nut SM <sup>3</sup> / <sub>16</sub> (28)	2
102	M90415050	W477665H01	座 金	Washer	2
103	ML30B1750	W477666H01	ブ ッ シ ュ	Bushing	1
104	ML30B0886	W338260H01	千 鳥 揺 動 腕	Vibrating crank	1
105	M91802031	W477664H01	特 殊 ボ ル ト SM <sup>3</sup> / <sub>16</sub> (28)×18	Stud SM <sup>3</sup> / <sub>16</sub> (28)×18	1
106	ML30B0956	W477663H01	連 接 桿 (千鳥用)	Vibrating drag link	1
107	ML30B1430	W338256H01	上 下 作 動 腕	Lever	1
108	M91602020	W462663H01	6角穴付止めねじ	Screw	2
109	M93002045	W477665H01	ナ ッ ト SM <sup>7</sup> / <sub>16</sub> (28)	Nut SM <sup>7</sup> / <sub>16</sub> (28)	1
110	ML30B2750	W477664H01	ブ ッ シ ュ	Bushing	1
111	M90602065	S922N010P06	E 形 止 め 輪 6	E-type stopring 6	1
112	M93001031	W477653H01	特 殊 ボ ル ト SM <sup>7</sup> / <sub>16</sub> (28)×75.5	Stud SM <sup>7</sup> / <sub>16</sub> (28)×75.5	1
113	M91601045	W501989H01	ナ ッ ト SM <sup>1</sup> / <sub>4</sub> (24)	Nut SM <sup>1</sup> / <sub>4</sub> (24)	2
114	ML30B0477	W477658H01	スーパロックワッシャ 1/4	Spring washer	2
115	ML30B0412	W477656H01	コ ロ 軸	Stud for roller	1
116	ML30B3411	W477657H01	コ ロ	Roller	1
117	ML30B0425	W477662H01	支 え 軸	Stud	1
118	M90503053	W477661H01	スーパロックワッシャ 5	Spring washer	1
119	ML30B1412	W477660H01	コ ロ 軸	Stud for roller	1
120	ML35A0411	W502264H01	コ ロ	Roller	1
121	ML30B2430	W338258H01	千 鳥 作 動 腕	Vibrating cam follower	1
122	M91610015	W477659H01	段 付 平 ね じ SM <sup>1</sup> / <sub>4</sub> (24)×23.5	Screw SM <sup>1</sup> / <sub>4</sub> (24)×23.5	1
123	ML30B0350	W227483H01	千 鳥 カ ム	Vibrating cam	1
124	ML30B1890	W338261H01	千 鳥 揺 動 体	Vibrating barrel	1
125			調 節 板 (ピン付)	Adjusting plate	1
126	ML30B0530	W477669H01	段 付 軸	Adjusting shaft	1
127	ML30B0441	W477668H01	締 付 金	Clamping block	2
128	M91204045	W477670H01	ナ ッ ト SM <sup>3</sup> / <sub>16</sub> (28)	Nut SM <sup>3</sup> / <sub>16</sub> (28)	1

#### 4 ルーハースプレッター機構部分

### LOOPER AND SPREADER MECHANISM





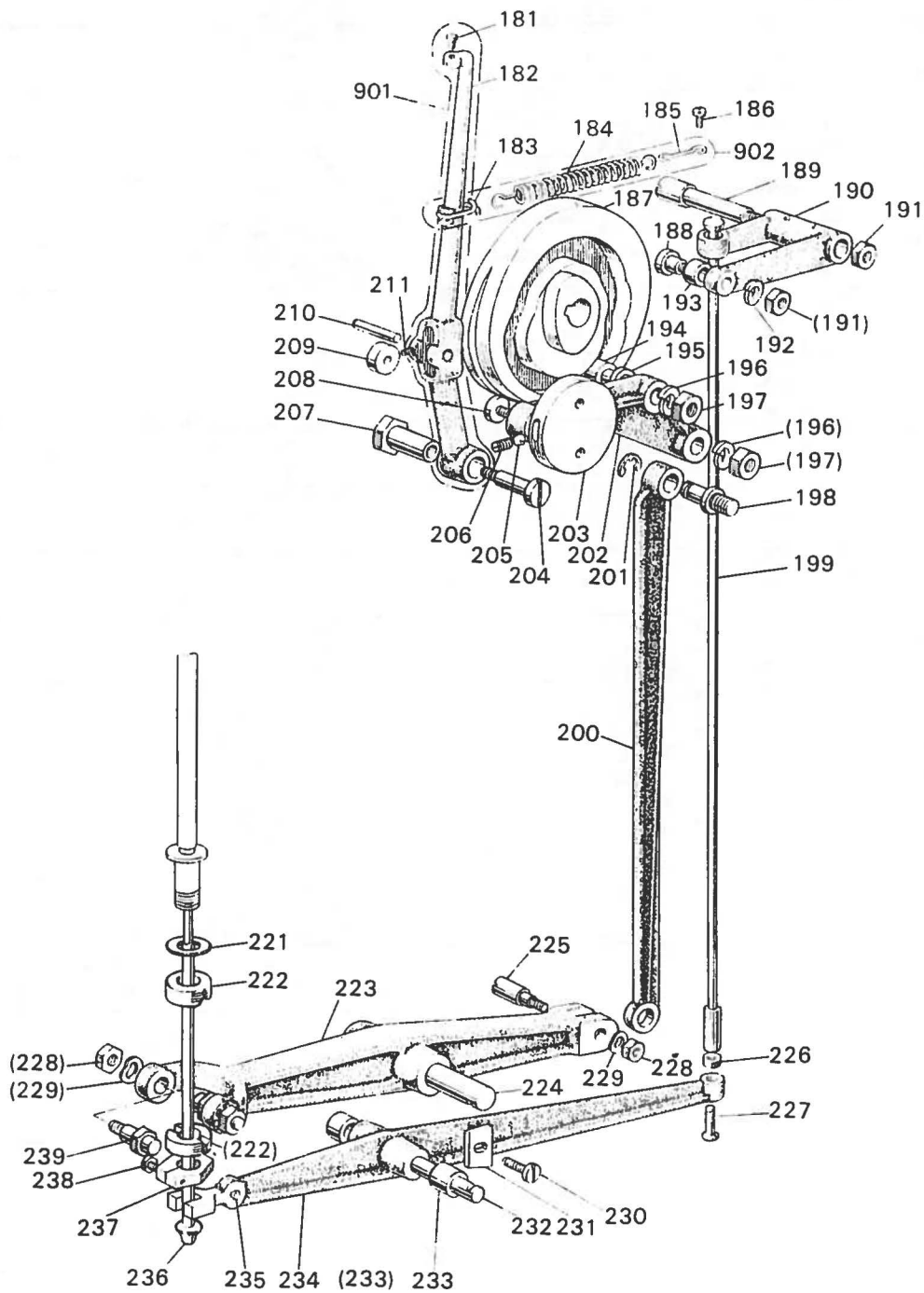
#### 4 ルーバ・スプレッダー機構部分

### LOOPER AND SPREADER MECHANISM

Fig. No.	サービス部品コード Part No.	資材コード Code No.	部 品 名	Name of Part	使用 個数 Amt. Req.
131	ML30B4956	W478091H01	連 接 棒 (スプレッダー推動用)	Link	1
132	M90806002	B 508857H01	平 ね じ SM $\frac{1}{8}$ (44)×6	Screw SM $\frac{1}{8}$ (44)×6	6
133	ML30B4729	W478071H01	ひねりばね (L)	LH Spring	1
134	ML30B0676	W478069H01	針 案 内	Needle guide	1
135	ML30B5729	W478070H01	ひねりばね (R)	RH Spring	1
136	ML30B7477	W339615H01	ス ト ッ パ ー (L)	LH Stopper	1
137	ML30B0496	W339614H01	ス プ レ ッ ダ ー (L)	LH Spreader	1
138	ML30A1110	W339611H01	ル ー バ ー (L)	LH Looper	1
139	ML30B0941	W339609H01	ルーバ-取付台	Looper mount	1
140	ML30B8477	W339613H01	ス ト ッ パ ー (R)	RH Stopper	1
141	ML30A0110	W339610H01	ル ー バ ー (R)	RH Looper	1
142	ML30B1496	W339612H01	ス プ レ ッ ダ ー (R)	RH Spreader	1
143	ML30B1427	W478095H01	スプレッダー作動板	Spreader wedge	1
144	M90805002	B 508852H01	平 ね じ SM $\frac{1}{8}$ (44)×4.5	Screw SM $\frac{1}{8}$ (44)×4.5	2
145	M90417050	W478064H01	座 金	Washer	2
146	ML30B5956	W478062H01	連 接 棒 (ルーバ-推動用)	Link	1
147	ML30B5750	W478065H01	ブ ッ シ ュ	Bush	2
148	M91130016	W478063H01	段付丸平ねじ SM $\frac{1}{4}$ (32)×13.5	Screw SM $\frac{1}{4}$ (32)×13.5	2
149	ML30B6750	W478067H01	ブ ッ シ ュ	Bush	1
150	ML30B3425	W478066H01	支 え 軸 (ルーバ-用)	Stud	1
151	M90416050	W478093H01	座 金	Washer	1
152	M91003016	W478092H01	段付丸平ねじ SM $\frac{1}{4}$ (40)×11.3	Screw SM $\frac{1}{4}$ (40)×11.3	1
153	M91004016	W478094H01	段付丸平ねじ SM $\frac{1}{4}$ (40)×8.8	Screw SM $\frac{1}{4}$ (40)×8.8	1
156	ML30A0101	W338293H01	針 板	Throat plate	1
157	M90941003	W477982H01	丸 平 ね じ SM $\frac{1}{4}$ (40)×2.2	Screw SM $\frac{1}{4}$ (40)×2.2	1
158	ML30B2180	W477981H01	糸 案 内	Thread guide	1
159	M91201045	W501827H01	ナ ッ ト SM $\frac{1}{4}$ (28)	Nut SM $\frac{1}{4}$ (28)	1
160	ML30E0957	W338292G01	レ ー ス (組)	Race complete	1
161	M90806002	B 508857H01	平 ね じ SM $\frac{1}{8}$ (44)×6	Screw SM $\frac{1}{8}$ (44)×6	3
162	ML30B6154	W477980H01	案 内 板	Guide plate	1
163	ML35E0180	A141D359H01	糸 案 内	Thread guide	1
164	ML30B1941	W478061H01	ルーバ-軸だき	Looper cross head	1
165	ML30B0942	W478060H01	ル ー バ 軸	Looper spindle	1
166	M91203002	B 509178H01	平 ね じ SM $\frac{1}{4}$ (28)×15	Screw SM $\frac{1}{4}$ (28)×15	1
167	ML31E0550	W341664G01	調 節 器 (組)	Thread tension regulator complete	1
168	M90802003	W502074H01	丸 平 ね じ SM $\frac{1}{8}$ (44)×4.5	Screw SM $\frac{1}{8}$ (44)×4.5	1
169	ML30LB2704	W338291G01	ばね案内 (ピン付)	Spring guide (with pin)	1
170	ML30B0701	W477978H01	線 細 工 ば ね	Check spring	1
171	M91107030	W477975H01	特 殊 ね じ SM $\frac{1}{4}$ (40)×21	Stud SM $\frac{1}{4}$ (40)×21	1
172	M91105045	W500657H01	ナ ッ ト SM $\frac{1}{4}$ (40)	Nut SM $\frac{1}{4}$ (40)	1
173	ML30S6572	W478089H01	つる巻きばね	Spring	2
174	ML35A0530	W478088H01	段付ピン	Spring guide	2
175	M91110002	W500294H01	平 ね じ SM $\frac{1}{4}$ (40)×8	Screw SM $\frac{1}{4}$ (40)×8	1
176	ML30B0497	W478087H01	スプレッダー軸だき	Spreader cross head	1

5 ルーハースプレッター連結機構部分

LOOPER AND SPREADER CONNECTING MECHANISM



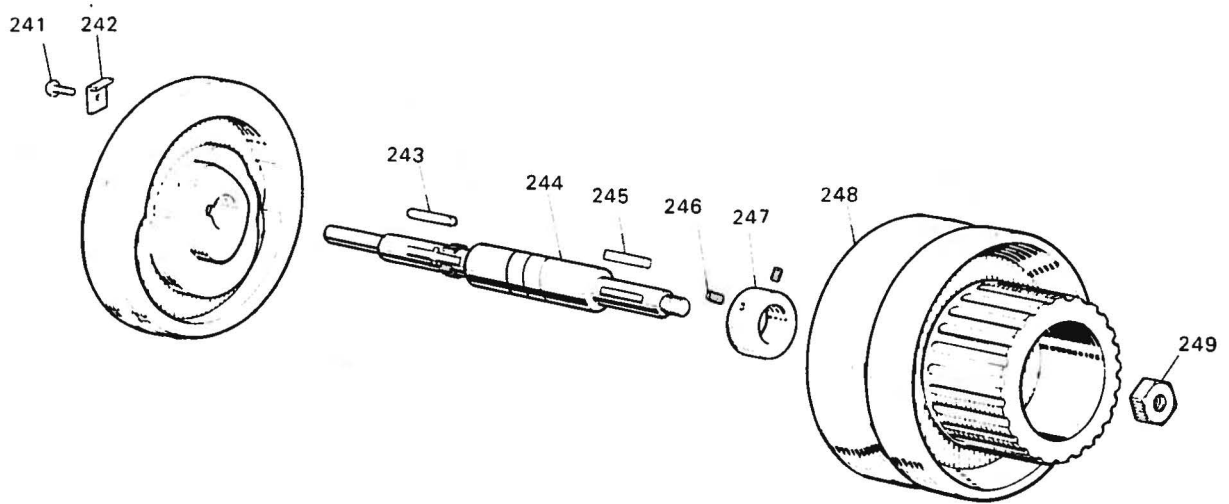
5 ルーバ・スプレッダ連結機構部分

LOOPER AND SPREADER CONNECTING MECHANISM

Fig. No.	サービス部品コード Part No.	資材コード Code No.	部 品 名	Name of Part	使用 個数 Amt. Req.
181	ML30B3180	W478040H01	糸 案 内	Thread guide	(1)
182	ML30B0682	W339604H01	天 秤	Thread take-up lever	(1)
901	ML30E0582	W339603G01	天 秤 (組)	Thread take-up lever complete	1
183	ML30B4708	W478045H01	ば ね か け	Clip	(1)
184	ML30S7572	W478043H01	つ る ま き ば ね	Spring	(1)
185	ML30B1708	W478044H01	ば ね か け	Clip	(1)
902	ML30E0572	W339605G01	つ る ま き ば ね (組)	Spring complete	1
186	M90910003	B 509270H01	平 ね じ SM $\frac{3}{4}$ (40)×8	Screw SM $\frac{3}{4}$ (40)×8	1
187	ML30B8350	W113096H01	駆 動 カ ム	Stitch cam	1
188	ML30B2412	W478074H01	コ ロ 軸	Stud for roller	1
189	ML30B4530	W478076H01	段 付 軸	Pivot shaft	1
190	ML30B8430	W478073H01	スプレッダー作動腕	Spreader cam follower	1
191	M91201045	W501B27H01	ナ ッ ト SM $\frac{3}{4}$ (28)	Nut SM $\frac{3}{4}$ (28)	2
192	M90503053	W477661H01	スーパロックワッシャー 5	Spring washer	1
193	ML30B9411	W478075H01	コ ロ	Roller	1
194	ML30B3411	W477657H01	コ ロ	Roller	1
195	ML30B9412	W478096H01	コ ロ 軸	Std for roller	1
196	ML30B0477	W477658H01	スーパロックワッシャー $\frac{1}{4}$	Spring washer	2
197	ML30B0564	W501989H01	ナ ッ ト SM $\frac{1}{4}$ (24)	Nut SM $\frac{1}{4}$ (24)	2
198	ML30B4425	W478053H01	支 え 軸	Pivot shaft	1
199	ML30B4511	W339616G01	操 作 棒 (スプレッダー用)	Spreader drag link	1
200	ML30B6956	W339607H01	連 接 棒 (ルーバ推動用)	Looper drag link	1
201	M90602065	S922N010P06	E 形 止 め 輪 6	E-type stop ring 6	1
202	ML30B7430	W478052H01	ルーバ作動レバー	Looper cam follower	1
203	ML30B0564	W478050H01	ルーバ調整体	Looper adjustment core	1
204	M91614015	W478047H01	段 付 平 ね じ SM $\frac{1}{4}$ (24)×37.5	Screw SM $\frac{1}{4}$ (24)×37.5	1
205	ML30B1441	W478051H01	締 付 金	Jam plug	1
206	M92001001	W502218H01	頭なし止めねじ SM $\frac{3}{4}$ (24)×9	Screw SM $\frac{3}{4}$ (24)×9	1
207	M91603047	W478048H01	特 殊 ナ ッ ト SM $\frac{1}{4}$ (24)	Pivot bushing SM $\frac{1}{4}$ (24)	1
208	M91210002	W501247H01	平 ね じ SM $\frac{3}{4}$ (28)×10	Screw SM $\frac{3}{4}$ (28)×10	1
209	ML30S0411	W478041H01	コ ロ	Roller	1
210	M90418060	W478042H01	ピ ン	Pin	1
211	M90902001	W500187H01	頭なし止めねじ SM $\frac{3}{4}$ (40)×4.5	Screw SM $\frac{3}{4}$ (40)×4.5	1
221	M95014050	W478059H01	座 金	Washer	1
222	ML30B0915	W478057H01	リ ン グ	Ring	2
223	ML30B4886	W339608H01	ルーバ推動レバー	Lever	1
224	ML30B1454	W478056H01	軸 (ルーバ用)	Pivot shaft	1
225	M91204033	W478054H01	ピ ン ネ ジ	Pivot screw	1
226	M90801045	W501210H01	ナ ッ ト SM $\frac{1}{2}$ (40)	Nut SM $\frac{1}{2}$ (40)	1
227	M90802030	W478080H01	スプレッダー調整ねじ	Adjustment screw	1
228	M91201045	W501827H01	ナ ッ ト SM $\frac{3}{4}$ (28)	Nut SM $\frac{3}{4}$ (28)	3
229	M90503053	W477661H01	スーパロックワッシャー 5	Spring washer	3
230	M91209002	B 503B87H01	平 ね じ SM $\frac{3}{4}$ (28)×8	Screw SM $\frac{3}{4}$ (28)×8	1
231	ML30B9477	W478084H01	ス ト ッ パ	Stopper	1
232	ML30B2454	W478083H01	軸 (スプレッダー)	Shaft	1
233	ML30B4352	W478082H01	カ ラ ー	Collar	2
234	ML30B5886	W339618H01	スプレッダー推動レバー	Lever	1
235	ML30B4180	W478081H01	糸 案 内	Thread guide	1
236	ML30B3454	W478085G01	スプレッダー軸 (組)	Spreader spindle complete	1
237	M92002047	W478058H01	特 殊 ナ ッ ト SM $\frac{3}{4}$ (28)	Adjustment nut SM $\frac{3}{4}$ (28)	1
238	M90807002	W500298H01	平 ね じ SM $\frac{1}{2}$ (44)×10	Screw SM $\frac{1}{2}$ (44)×10	1
239	ML30B5425	W478055H01	支 え 軸	Pivot shaft	2

6 上軸機構部分  
MAIN SHAFT MECHANISM

---



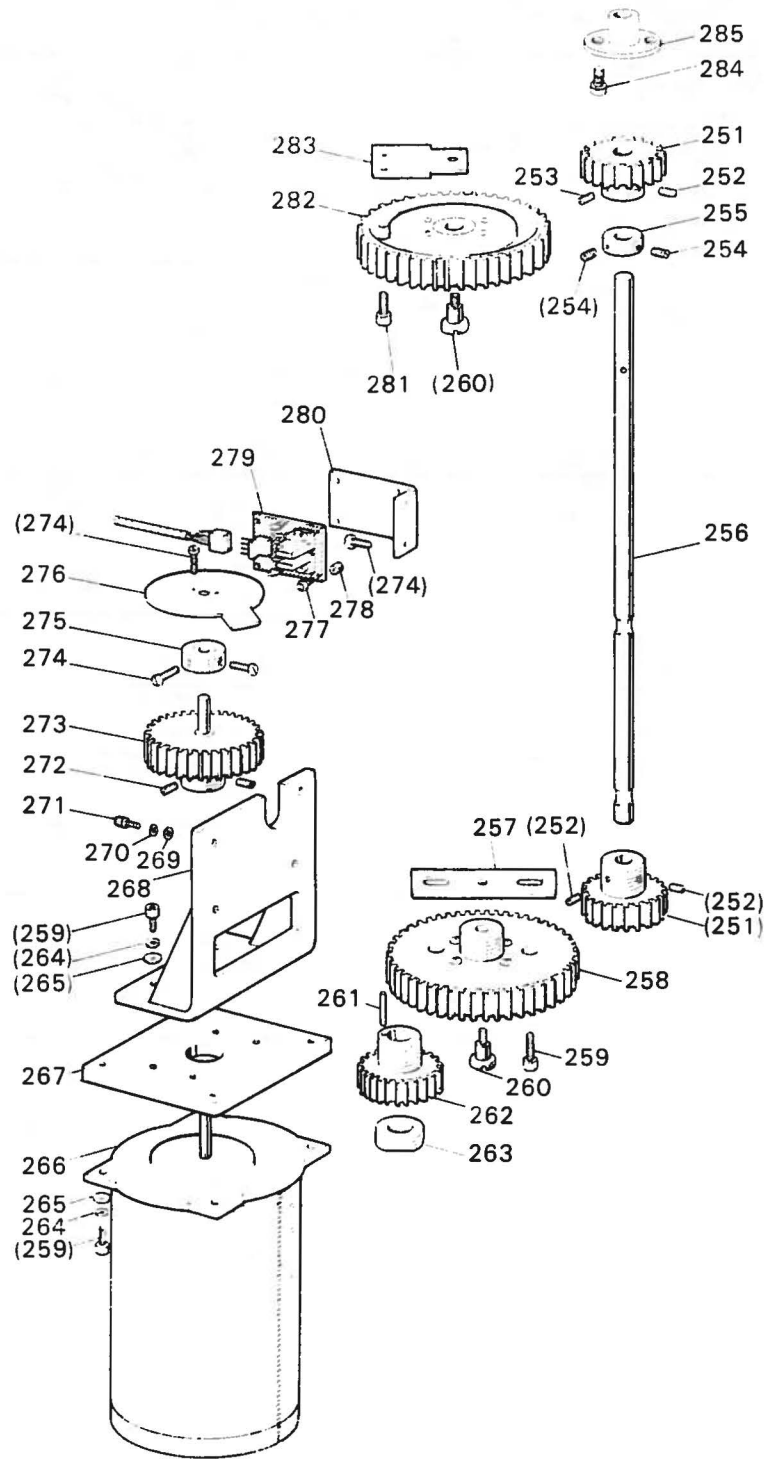
6 上軸機構部分

MAIN SHAFT MECHANISM

Fig No.	サービス部品コード Part No.	資材コード Code No.	部 品 名	Name of Part	使用 個数 Amt. Req
241	M90912002	W500713H01	平 ね じ SM $\frac{9}{16}$ (40)×8.5	Screw SM $\frac{9}{16}$ (40)×8.5	1
242	ML30B2477	W477850H01	ス ト ッ パ	Clip	1
243	ML30B2370	W477849H01	キ	Key	1
244	ML35A0231	A130C309H01	上 軸	Main shaft	1
245	ML35A0370	M925Z540H02	キ	Key	1
246	M9110B001	B503846H01	頭なし止めねじ SM $\frac{9}{16}$ (40)×5.5	Screw SM $\frac{9}{16}$ (40)×5.5	2
247	ML35A0352	A140D683H01	カ ラ	Collar	1
248	ML35A0682	AB0C413H01	ブ ー リ	Pulley	1
249	M93501045	S911N652P12	ナ ッ ト M12×1.5	Nut M12×1.5	1

フーハ台レース回転機構部分

LOOPER MOUNTING AND NEEDLE BAR ROTATING MECHANISM



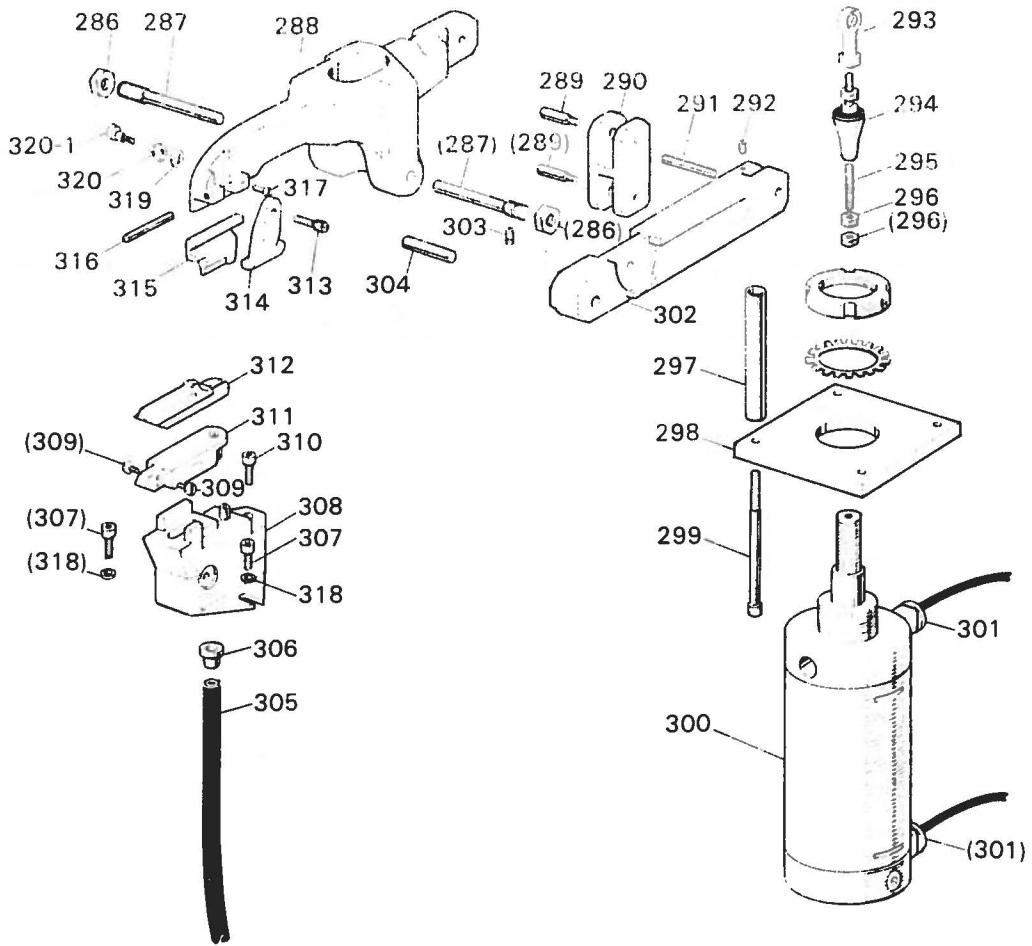
7 ルーパ台レース回転機構部分

LOOPER MOUNTING AND NEEDLE BAR ROTATING MECHANISM

Fig. No.	サービス部品コード Part No.	資材コード Code No.	部 品 名	Name of Part	使用 個数 Amt Req.
251	ML35A1722	A140D651H01	平 齒 車	Gear	1
252	M91001020	W462662H01	6角穴付止めねじ SM $\frac{1}{4}$ (40)×6	Screw SM $\frac{1}{4}$ (40)×6	3
253	M91602005	W502914H01	棒先止めねじ SM $\frac{1}{4}$ (40)×7.5	Screw SM $\frac{1}{4}$ (40)×7.5	1
254	M91102001	W500489H01	頭なし止めねじ SM $\frac{3}{8}$ (40)×8	Screw SM $\frac{3}{8}$ (40)×8	2
255	ML35A1653	A140D653H01	カ ラ ー	Collar	1
256	ML35A0390	A130C303H01	ル ー パ 駆 動 軸	Driving shaft	1
257	ML35A4603	A140D654H01	齒 車 取 付 台	Gear mounting plate	1
258	ML35E0722	A130C406G01	平 齒 車	Gear complete	1
259	M95009021	S903N210P08	6角穴付ボルト M5×0.8×8	Bolt M5×0.8×8	10
260	M91681015	W480472H01	段付平ねじ SM $\frac{1}{4}$ (40)×12	Screw SM $\frac{1}{4}$ (40)×12	1
261	M90323060	S921N313P16	ピ ン φ3×16	Pin φ3×16	1
262	ML30B1722	W477972H02	平 齒 車	Gear	1
263	M94001047	W477973H01	特 殊 ナ ッ ト	Nut	1
264	M90102053	S913N210P05	ばね座金 5	Spring washer 5	8
265	M90552050	S913N010P05	座 金 5	Washer 5	8
266	M95004095	A130C170G03	ステッピングモータ (組)	Stepping motor complete	1
267	ML35A0601	A140D649H01	取 付 板	Mounting plate	1
268	ML35A1603	A120B085H01	取 付 台	Bracket	1
269	M90620050	S913N010P06	座 金 6	Washer 6	4
270	M90104053	S913N210P06	ばね座金 6	Spring washer 6	4
271	M96006021	S903N211P12	6角穴付ボルト M6×1.0×12	Bolt M6×12	4
272	M94006021	S901N319P11	6角穴付止めねじ M4×0.7×6	Screw M4×0.7×6	2
273	ML35A0722	A140D650H01	平 齒 車	Gear	1
274	M90910003	B509270H01	平 ね じ SM $\frac{3}{8}$ (40)×8	Screw SM $\frac{3}{8}$ (40)×8	6
275	MS01A0352	W488581H01	カ ラ ー	Collar	1
276	ML35A0407	A140D646H01	検 出 板	Detector plate	1
277	M90305037	S902N033P12	ナベねじ (PW-SW)M3×0.5×12	Screw M3×0.5×12	3
278	ML35A0426	W488951H01	サ ポ ー ト	Supporter	3
279	M93501096	TE703P185G10	プ リ ン ト 板 (組)	Printed circuit unit	1
280	ML35A2603	A140D647H01	検 出 器 取 付 台	Mounting holder for Fig 276	1
281	M94001021	S903N219P33	6角穴付ボルト M4×0.7×6	Bolt M4×0.7×6	2
282	ML35E1722	A130C407G01	平 齒 車 (組)	Gear complete	1
283	ML35A3603	A140D652H01	齒 車 取 付 台	Gear mount	1
284	M94011021	S903N219P34	6角穴付ボルト M4×0.7×8	Bolt M4×0.7×8	2
285	ML35A0750	A141D231H01	ブ ッ シ ュ	Bushing	1

8 布切り機構部分

CLOTH CUTTING MECHANISM





# 8 布切り機構部分 CLOTH CUTTING MECHANISM

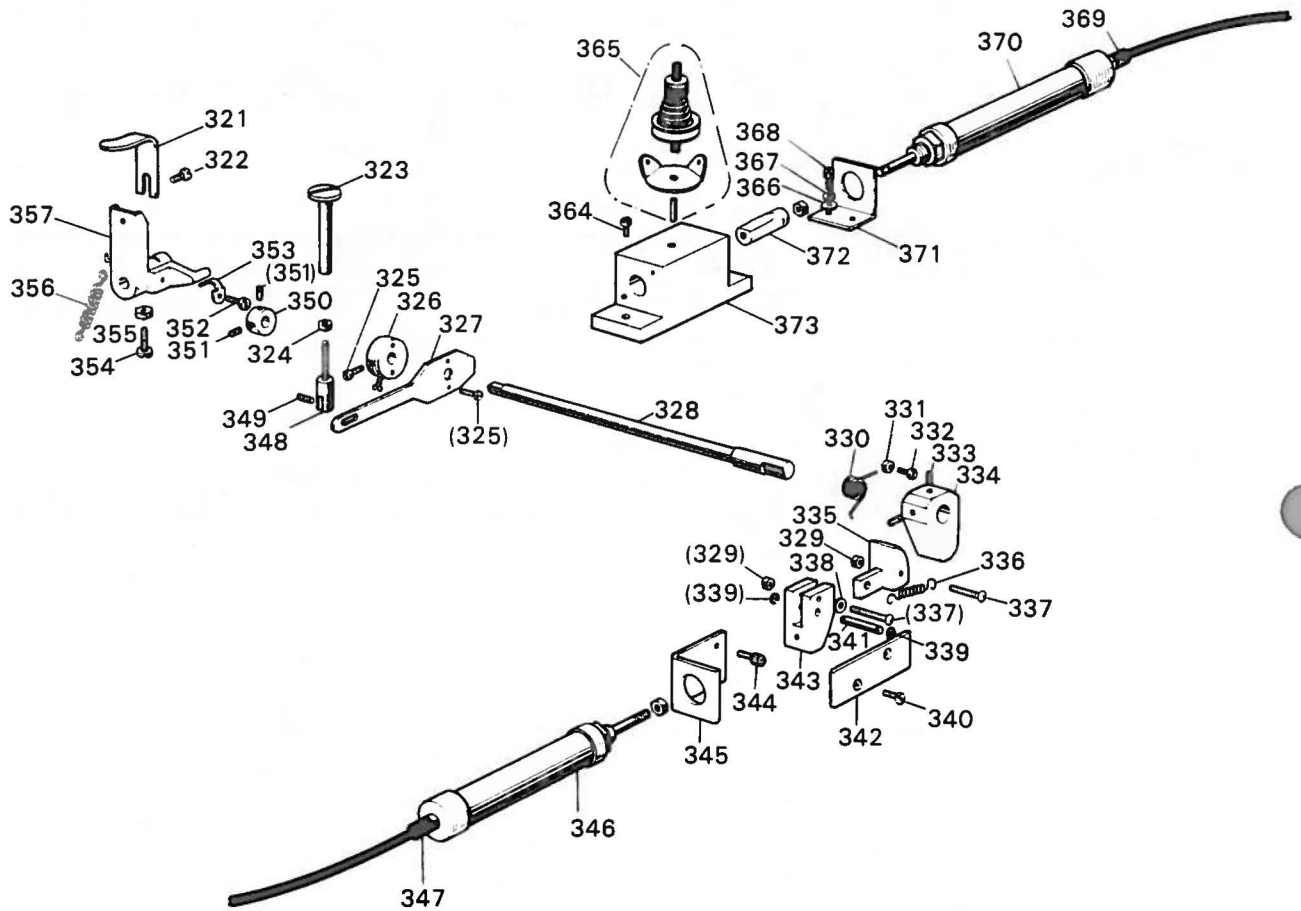
Fig. No.	サービス部品コード Part No.	資材コード Code No.	部 品 名	Name of Part	使用 偏数 Amt Req.	
286	M93201045	W501118H01	ナ ッ ト	SM <sup>1</sup> / <sub>2</sub> (28)	Nut SM <sup>1</sup> / <sub>2</sub> (28)	2
287	M93002033	W478005H01	ハンマー支点ねじ	SM <sup>1</sup> / <sub>2</sub> (28)×535	Pivot stud SM <sup>1</sup> / <sub>2</sub> (28)×53 5	2
288	ML35A0430	A120B081H01	ハンマー作動腕		Cutting lever	1
289	M91112033	A140D639H01	ピンネジ	SM <sup>1</sup> / <sub>4</sub> (40)×8	Pin screw SM <sup>1</sup> / <sub>4</sub> (40)×8	2
290	ML35A0910	A140D637H01	ハンマー駆動リンク		Driving link	1
291	M90B07060	A140D641H01	ピン		Pin	1
292	M90901001	W500588H01	頭なし止めねじ	SM <sup>5</sup> / <sub>16</sub> (40)×35	Screw SM <sup>5</sup> / <sub>16</sub> (40)×35	1
293	MF40A0975	P687039X01	ロッドナンド	RB15	Boll joint	1
294	ML35A0785	A190D029X01	リンクボール	RBH5	Boll joint	1
295	M91220001	A140D640H01	頭なしねじ	M5×08×32	Screw M5×0.8×32	1
296	M91375045	S910N040P05	ナ ッ ト	M5×08	Nut M5×0.8	2
297	ML35A1601	A140D636H01	シリンダー取付足		Mounting spacer	4
298	ML35A2601	A140D638H01	シリンダー取付板		Mounting plate	1
299	M98090021	S903N212P90	六角穴付ボルト	M8×125×90	Bolt M8×1.25×90	4
300	ML35E0434		エアシリンダー	MCA ø63×50	Air cylinder MCA ø63×50	1
301	ML35A2571		継 手	GHO82	Connecting plug GHO82	2
302	ML35A0392	A130C300H01	ハンマー駆動腕		Driving arm	1
303	M94012021	S901N319P09	六角穴付止めねじ	M4×07×4	Screw M4×0.7×4	1
304	ML35A0454	A140D722H01	軸		Pin	1
305	ML3560567		エアチューブ (スーパーテトロンホースø8)		Air tube(super tetoron ø8)	1
306	ML35A2750	A141D183H01	ブ ッ シ ュ		Bushing	1
307	M94001021	S903N219P33	六角穴付ボルト	M4×07×6	Bolt M4×0.7×6	2
308	ML30B0839	W338296G01	下メス取付台 (組)		Knife holder complete	1
309	M90804003	W501003H01	丸 平 ね じ	SM <sup>1</sup> / <sub>8</sub> (44)×4	Screw SM <sup>1</sup> / <sub>8</sub> (44)×4	2
310	M95001021	S903N210P16	六角穴付ボルト	M5×08×16	Bolt M5×0.8×16	1
311	ML30B1839	W338298G01	メ ス 台 (組)		Knife pad complete	1
312	ML30B1838	W478021H01	下メス(ハトメ)レギュラー		Knife regular	1
313	M95010021	S903N219P12	六角穴付ボルト	M5×08×12	Bolt M5×0.8×12	1
314	ML30B4257	W478011H01	押 入 金		Clamp	1
315	ML30K6838	W478152H01	上メス(ハトメ)		Cutting steel	1
316	M90320060	W478012H01	ピ ン		Pin	1
317	M90806002	B508857H01	平 ね じ	SM <sup>1</sup> / <sub>8</sub> (44)×6	Screw SM <sup>1</sup> / <sub>8</sub> (44)×6	1
318	M90451050	S913N010P04	座 金		Washer 4	2
319	ML30B0555	W477638H01	調 子 皿		Tension disc	1
320	ML30B0245	W477639H01	円 錐 ハ ネ		Tension spring	1
320-1	M90854015	W477640H01	段付平ねじ	SM <sup>1</sup> / <sub>8</sub> (44)×7	Screw SM <sup>1</sup> / <sub>8</sub> (44)×7	1

9 糸切り(上糸)機構部分

THREAD (UPPER) TRIMMING MECHANISM

10 上糸ゆるめ機構部分

THREAD (UPPER) TENSION REGULATION MECHANISM



## 9 糸切り(上系)機構部分

### THREAD (UPPER) TRIMMING MECHANISM

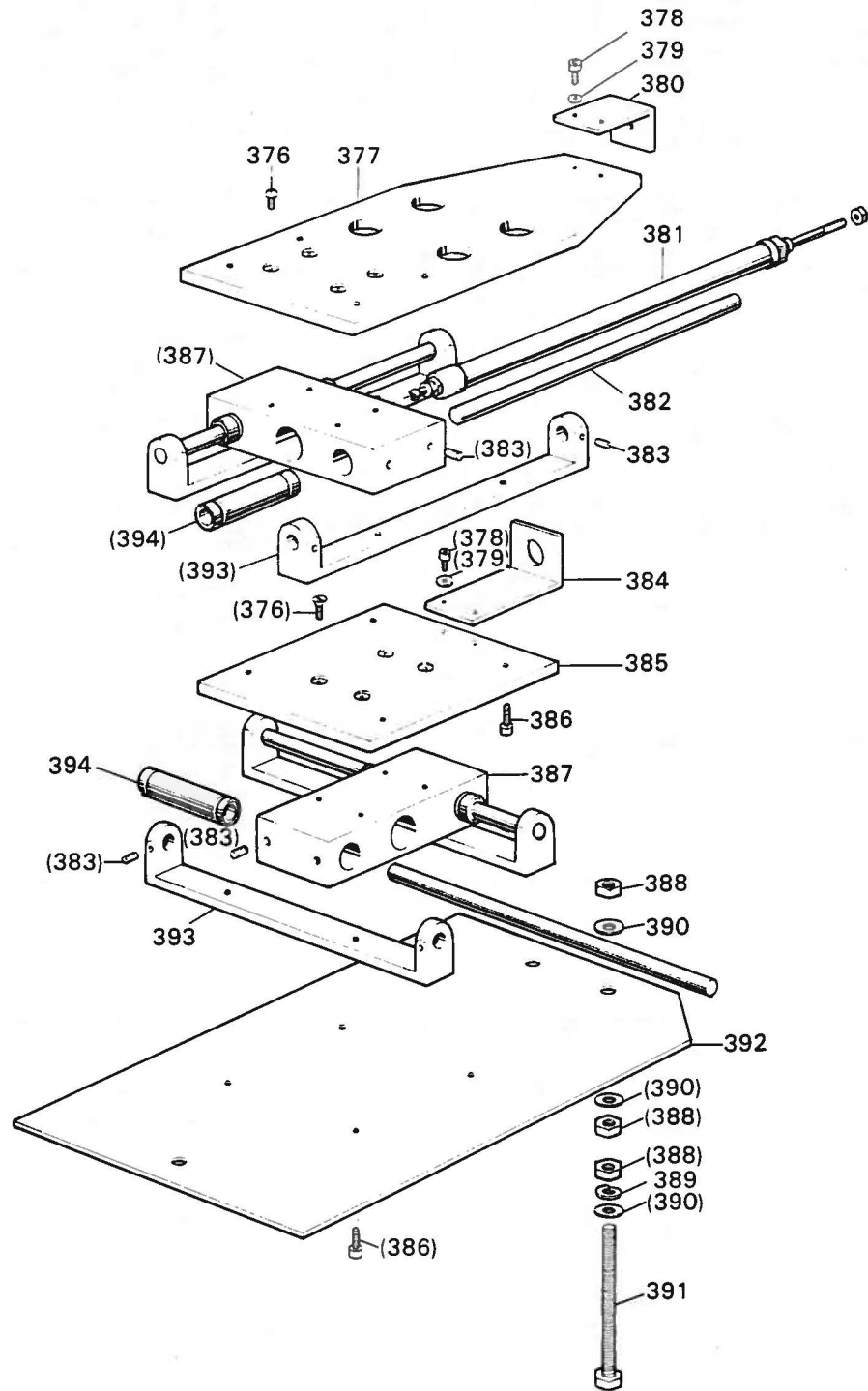
Fig No	サービス部品コード Part No	資材コード Code No	部 品 名	Name of Part	使用 個数 Amt Req
321	ML30B0838	W477949H01	糸 切 り メ ス	Trimming knife	1
322	M90802003	W502074H01	丸 平 ね じ SM <sup>1</sup> / <sub>8</sub> (44)×45	Screw SM <sup>1</sup> / <sub>8</sub> (44)×4 5	1
323	ML35A1454	W477950H01	メ ス 作 動 軸	Actuator	1
324	M90801045	W500087H01	ナ ッ ト SM <sup>1</sup> / <sub>8</sub> (44)	Nut SM <sup>1</sup> / <sub>8</sub> (44)	1
325	M91110002	W500294H01	平 ね じ SM <sup>3</sup> / <sub>16</sub> (40)×8	Screw SM <sup>3</sup> / <sub>16</sub> (40)×8	4
326	MS01A0352	W488581H01	カ ラ ー	Collar	1
327	ML35A0950	A140D674H01	作 動 レ バ ー	Operated lever	1
328	ML35A1390	A140D675H01	駆 動 軸	Driving shaft	1
329	M90873045	S910N010P02	ナ ッ ト M3×05	Nut M3×0 5	2
330	ML35A0729	A140D672H01	ひ ね り ば ね	Spring	1
331	M90901045	W500307H01	ナ ッ ト SM <sup>3</sup> / <sub>16</sub> (40)	Nut SM <sup>3</sup> / <sub>16</sub> (40)	1
332	M90910003	B509270H01	平 ね じ SM <sup>3</sup> / <sub>16</sub> (40)×8	Screw SM <sup>3</sup> / <sub>16</sub> (40)×8	1
333	M91108001	B503846H01	頭 な し 止 め ね じ SM <sup>1</sup> / <sub>4</sub> (40)×55	Screw SM <sup>1</sup> / <sub>4</sub> (40)×5 5	2
334	ML35A2430	A140D661H01	作 動 腕	Operated block	1
335	ML35A0579	A140D679H01	ツ ヂ	Latch	1
336	ML35A0572	A140D677H01	つ む ま き ば ね	Spring	1
337	M90337037	S900N012P14	P ナ ベ ネ ジ M3×05×12	Screw M3×0 5×12	2
338	M90311050	S913N010P02	座 金	Washer	1
339	M90518065	S922N210P05	E 形 止 め ワ 5	E-type stop ring 5	2
340	M91110002	W500294H01	平 ね じ SM <sup>1</sup> / <sub>4</sub> (40)×8	Screw SM <sup>1</sup> / <sub>4</sub> (40)×8	2
341		A140D677H01	ピ ン	Pin	1
342	ML35A2476	A140D923H01	ス ペ ー サ	Spacer	1
343	ML35A1392	A140D678H01	駆 動 腕	Driving block	1
344	M94001021	S903N219P33	6 角 穴 付 ボ ル ト M4×0.7×6	Bolt M4×0.7×6	2
345	ML35A6603	A140D670H02	シ リ ン ダ ー 取 付 台	Holder	1
346	ML35E1434		エ ア シ リ ン ダ ー SCPS-00-15×15	Air cylinder SCPS-00-15×15	1
347	ML35A3571		継 手 FCN18	Connecting plug FCN18	1
348	ML35A1571	W477951H01	継 手	Adjusting screw	1
349		W477952H01	ピ ン	Pin	1
350	ML35A2352	A140D676H01	カ ラ ー	Collar	1
351	M90901001	W500588H01	頭 な し 止 め ね じ SM <sup>3</sup> / <sub>16</sub> (40)×35	Screw SM <sup>3</sup> / <sub>16</sub> (40)×3 5	2
352	M90604002	B509070H01	平 ね じ SM <sup>3</sup> / <sub>16</sub> (56)×32	Screw SM <sup>3</sup> / <sub>16</sub> (56)×3 2	1
353	ML30B2838	W477949H01	板 ば ね	Retaining spring	1
354	M90807002	W500298H01	平 ね じ SM <sup>1</sup> / <sub>8</sub> (40)×10	Screw SM <sup>1</sup> / <sub>8</sub> (40)×10	1
355	M90801045	W501210H01	ナ ッ ト SM <sup>1</sup> / <sub>8</sub> (40)	Nut SM <sup>1</sup> / <sub>8</sub> (40)	1
356	ML30S5572	W477948H01	つ む ま き ば ね	Spring	1
357	ML30B3603	W477945H01	メ ス 取 付 台	Trimming knife holder	1

## 10 上系ゆるめ機構部分

### THREAD (UPPER) TENSION REGULATION MECHANISM

364	M91110002	W500294H01	平 ね じ SM <sup>1</sup> / <sub>4</sub> (40)×8	Screw SM <sup>1</sup> / <sub>4</sub> (40)×8	2
365	MM11E0210	W327640G01	上 糸 調 節 器 (組)	Tension regulator complete	1
366	M90451050	S913N010P04	座 金	Washer	2
367	M90101053	S913N210P04	ば ね 座 金	Spring washer	2
368	M94001021	S903N219P33	6 角 穴 付 ボ ル ト M4×0.7×6	Bolt M4×0.7×6	2
369	ML35A3571		継 手 FCN18	Connecting plug FCN-18	1
370	ML35E2434		エ ア シ リ ン ダ ー SCPS-00-10×15	Air cylinder SCPS-00-10×15	1
371	ML35A5603	A140D670H01	エ ア シ リ ン ダ ー 取 付 台	Holder	1
372	ML35A1430	A140D658H01	作 動 腕	Operated block	1
373	ML35A0751	A140D659H01	糸 ゆ る め 台	Mounting block	1

11 補助X-Yテーブル機構部分  
SUB X-Y TABLE MECHANISM



# 11 補助X-Yテーブル機構部分

## SUB X-Y TABLE MECHANISM

Fig No	サービス部品コード Part No	資材コード Code No	部 品 名	Name of Part	使用 個数 Amt. Req
376	M90412037	S900N034P06	P ナ ヘ ネ シ M4×07×6	Screw M4×07×6	8
377	ML35A4601	A141D000H01	取 付 板	Plate	1
378	M94001021	S903N219P33	6 角 穴 付 ホ ル ト M4×07×6	Bolt M4×07×6	4
379	M904101050	S913N010P04	座 金	Washer	4
380	ML35A8603	A141D002H01	取 付 金	Holder	1
381			エ ア シ リ ン ク ー SCPS-00-10×60	Air cylinder SCPS 00-10×60	1
382	ML35A2454	W488595H02	軸	Shaft	4
383	M94010016	S901N319P09	6 角 穴 付 止 め ね L M4×07×4	Screw M4×07×4	16
384	ML35A0602	A141D001H01	シ リ ン ク ー 取 付 台	Holder	1
385	ML35A3601	A140D999H01	取 付 板	Plate	1
386	M95003021	S903N210P12	6 角 穴 付 ホ ル ト M5×08×12	Bolt M5×08×12	8
387	ML35A7603	A140D998H01	LM ボール 取付台	Bush holder	2
388	M92009045	S910N010P08	6 角 ナ ッ ト M8×125	Nut M8×125	9
389	M90108053	S913N210P08	ば ね 座 金	Spring washer	3
390	M90807050	S913N010P08	座 金	Washer	9
391	M98007022	S903N412P70	6 角 ホ ル ト M8×125×70	Bolt M8×125×70	3
392	ML35A5601	A141D003H01	取 付 板 (底)	Plate (bottom)	1
393	MS01A0455	W488596H01	軸 支 え	Bracket	4
394	M91001070	P980018X01	LM ホール	LM Bearing	8



# 12 X-Yテーブル機構部分

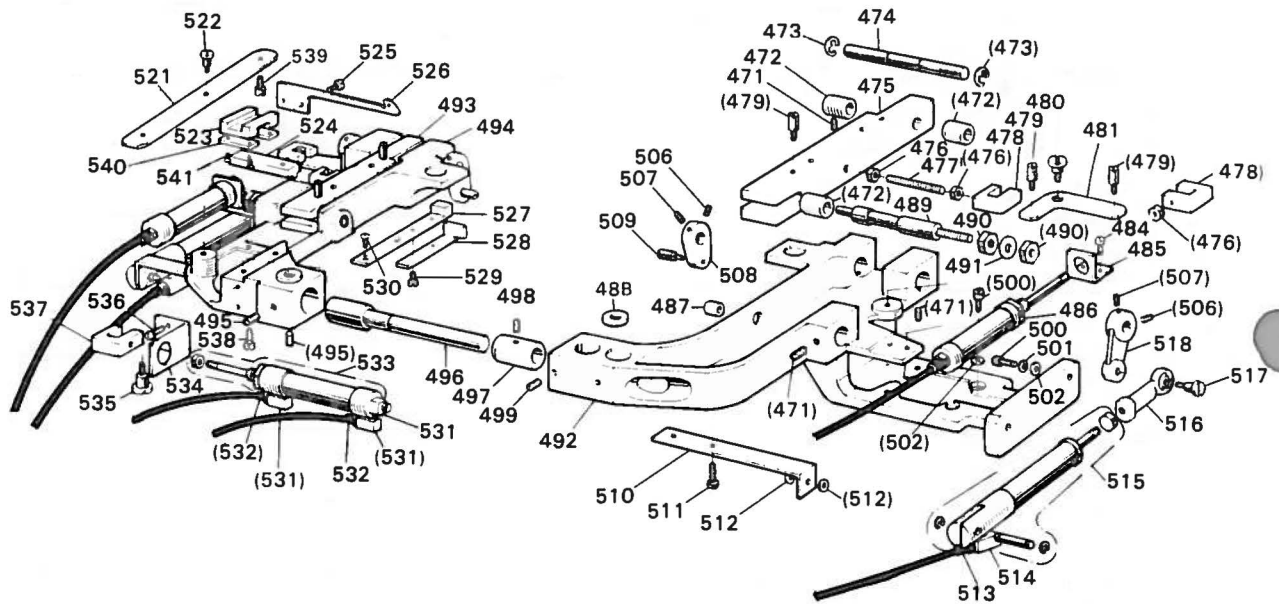
## X-Y TABLE MECHANISM

Fig No	サービス部品コード Part No	資材コード Code No	部 品 名	Name of Part	使用個数 Amt Req
396	M90101053	S912N210P04	ばね座金	Spring washer	8
397	M94003021	S903N219P36	六角穴付ホルト M4×07×12	Bolt M4×07×12	8
398	ML35A0957	A140D690H01	X軸固定レース	Fixed race(X)	2
399	ML35A1957	A130C147H01	X軸移動レース	Moved race(X)	1
400	ML35A0972	A190D057P01	クロスローラゲージ (X)	Roller gauge(X)	2
401	ML35B1957	A130C148H01	Y軸移動レース	Moved race(Y)	1
402	ML35B0972	A190D057P02	クロスローラゲージ (Y)	Roller gauge(Y)	2
403	ML35B0957	A140D691H01	Y軸固定レース	Fixed race(Y)	2
404	ML35A0477	A140D293H01	ストップバー	Stopper	8
405	M90107037	S902N034P06	ナヘネシ M4×07×6	Screw M4×07×6	8
406	MS02A0426	A140D559H01	取付金具	Holder	1
407	ML35A0740	A140D561H01	フェルト	Felt	2
408	M94003021	S903N219P36	六角穴付ホルト M4×07×12	Bolt M4×07×12	2
409	M90552050	S913N010P05	ばね座金	Washer	16
410	M90102053	S913N210P05	ばね座金	Spring washer	16
411	M95001021	S903N210P16	六角穴付ホルト M5×08×16	Bolt M5×08×16	16
412	M9005035	A130C170G02	ステッピングモータ (組)(Y)	Stepping motor complete (Y)	1
413	M95006095	A130C170G01	ステッピングモータ (組)(X)	Stepping motor complete (X)	1
414	ML35A1758	A130C322H01	フラケット	Bracket	2
416	ML35A2390	A140D687H01	駆動軸	Shaft	1
417	M92008070	S860N003P10	シールドホールヘアリンク	Bearing	8
418	MS02A1767	A140D297H01	歯形ベルト車	Cog pulley	2
419	M95004020	S901N310P08	六角穴付止めねじ M5×08×8	Screw M5×08×8	4
420	M90511065	S922N210P60	E形止め輪 6	E type stop ring 6	6
421	M90910003	B509270H01	平ねじ SM $\frac{1}{4}$ (40)×8	Screw SM $\frac{1}{4}$ (40)×8	8
422	MS01A0352	W488581H01	カラ	Collar	2
423	MS01A0407	W488582H01	検出板	Detector disc	1
424	M95004020	S901N310P08	六角穴付止めねじ M5×08×8	Screw M5×08×8	8
425	MS02A0364	A140D299G01	カップリンク	Coupling	2
426	ML35A2758	A130C121H01	フラケット	Bracket	2
427	M90451050	S913N010P04	ばね座金	Washer	16
428	M90101053	S913N210P04	ばね座金	Spring washer	16
429	M90412037	S900N034P06	Pナヘネシ M4×07×6	Screw M4×07×6	16
430	M95001021	S903N210P16	六角穴付ホルト M5×08×16	Bolt M5×08×16	16
431	M90102053	S913N210P05	ばね座金	Spring washer	16
432	M90552050	S913N010P05	ばね座金	Washer	16
433	M90305037	S902N033P12	ナヘネシ M3×05×12	Screw M3×05×12	6
434	M91001096	TE703P185G10	プリント板 (組)	Printed circuit unit	1
435	ML35A0408	A141D228H01	位置検出台	Mounting holder for 434	1
436	ML35A0426	W488951H01	サポーター	Supporter	6
437	ML35A0598	A110A061H01	X-Yテーブル	X-Y table	1
438					
439	ML35A3758	A130C122H01	フラケット	Bracket	2
440	MS02A1454	A140D300H01	従動軸	Shaft	2
441	MS02A0767	A140D298H01	歯形ベルト車	Cog pulley	2
442	MS01A1390	W488587H01	軸	Shaft	1
443	M95011021	S903N211P16	六角穴付ホルト M5×08×16	Bolt M5×08×16	2
444	M90102053	S903N010P05	ばね座金 5	Spring washer 5	2
445	M90552050	S903N210P05	ばね座金 5	Washer 5	2
446	M94003021	S903N219P36	六角穴付ホルト M4×07×12	Bolt M4×07×12	1
447	ML35A0781	A140D689H01	Xベルト台	X Belt holder	1
448	ML35A0778	A140D688H01	Xベルト押え	X Belt clamber	1
449	M91508001	B509088H01	頭なし止めねじ SM $\frac{1}{4}$ (28)×3	Screw SM $\frac{1}{4}$ (28)×3	2
450	ML35A9603	A140D695H01	LMホール取付台	Bracket	2
451	M91002070	P980017	LMホール LM10-UU	Bearing LM10-UU	2
452	ML35A0777	A190D052P01	歯形ベルト(X) T5-20-902	Cog belt(X) T5 20 902	1
453	ML35A3454	A140D699H01	軸	Shaft	1
454	M91002070	P980017	LMホール LM10-UU	Bearing LM10-UU	1
455	ML35A0692	A140D696H01	軸受ハウジング	Bearing housing	1
456	M94006021	S901N319P11	六角穴付止めねじ M4×07×6	Screw M4×07×6	2
457	ML35A0455	A140D699H01	軸支え	Bracket	1
458	ML35A1408	A141D186H01	位置検出台	Mounting holder for Fig457	1
459	ML35B0777	A190D052P02	歯形ベルト(Y) T5-20-1002	Cog belt(Y) T5 20 1002	1
460	M94001037	S900N114P12	皿ねじ M4×07×12	Screw M4×07×12	2
461	MS02A0778	A140D296H01	Yベルト押え	Y Belt clamber	1
462	M95001096	TE703P186G10	プリント板	Printed circuit unit	1
463	ML35A1407	A141D168H01	検出板	Detector disc	1
464	M98007022	S903N412P70	六角ボルト M8×125×70	Bolt M8×125×70	3
465	M90802050	S913N010P08	ばね座金	Washer	9
466	M92008045	S910N010P08	ナット M8×125	Nut M8×125	9
467	M90108053	S913N210P08	ばね座金	Spring washer	3

13 すべり板機構部分(布開き, 本体部)  
FEED PLATE MOUNTING MECHANISM  
(CLOTH SPREADER MEMBERS)

14 すべり板機構部分(押え部)  
CLOTH PRESSER MECHANISM

15 糸切り(下糸)機構部分  
THREAD (LOWER) TRIMMING MECHANISM





### 13 すべり板機構部分(布開き、本体部)

## FEED PLATE MOUNTING MECHANISM (CLOTH SPREADER MEMBERS)

Fig No	サービ部品コード Part No	資材コード Code No	部 品 名	Name of Part	使用 個数 Amt Req	
471	M91108001	B503846H01	頭なし止めねじ	SM <sup>3</sup> <sub>u</sub> (40)×5.5	Screw SM <sup>3</sup> <sub>u</sub> (40)×5.5	6
472	ML35A1750	A141D014H01	フッシユ		Bushing	6
473	M90511065	S922N210P60	E形止め輪	6	E type stop ring 6	4
474	ML35A5454	A140D979H01	軸		Shaft	2
475	ML35A2751	A140D166H01	ブロック(R)		Block (R)	1
476	M91373045	S910N010P05	ナット	M5×0.8	Nut M5×0.8	4
477	M95005020	S901N310P20	六角穴付止めねじ	M5×0.8×20	Screw M5×0.8×20	2
478	ML35A0744	A140D974H01	駆動ふたまた		Driving fork	4
479	M90802033	W459391H01	ピンねじ	SM <sup>3</sup> <sub>u</sub> (40)×12	Screw SM <sup>3</sup> <sub>u</sub> (40)×12	8
480	M91219015	W481460H01	段付平ねじ	SM <sup>3</sup> <sub>u</sub> (28)×7	Screw SM <sup>3</sup> <sub>u</sub> (28)×7	2
481	ML35A1975	A140D975H01	駆動リンク		Driving rink	2
484	M91107002	W500092H01	平ねじ	SM <sup>3</sup> <sub>u</sub> (40)×5.5	Screw SM <sup>3</sup> <sub>u</sub> (40)×5.5	4
485	ML35B0603	A140D973H01	シリンダー取付台		Cylinder holder	2
486	ML35E1434		エアシリンダー	SCPS-00 15×10	Air cylinder SCPS 00 15×15	2
487	MT70A6750	W484291H01	フッシユ		Bushing	2
488	M90511065	W488805H01	摺動子		Slider	2
489	M91301030	A141D167H01	特殊ねじ		Screw	2
490	M91575045	S910N010P06	ナット	M6×1.0	Nut M6×1.0	4
491	M90551050	S913N010P06	座金		Washer	2
492	ML35A2602	A120B159H01	すべり板取付腕(R)		Mounting member of feed plate (R)	1
493	ML35A1751	A140D165H01	ブロック(L)		Block (L)	1
494	ML35A1602	A120B158H01	すべり板取付腕(L)		Mounting member of feed plate (L)	1
495	M91102001	W500489H01	頭なし止めねじ	SM <sup>3</sup> <sub>u</sub> (40)×5.5	Screw SM <sup>3</sup> <sub>u</sub> (40)×5.5	2
496	ML35A4454	A140D970H01	軸		Shaft	1
497	ML35A3750	A140D971H01	フッシユ		Bushing	1
498	M95004021	S901N310P05	六角穴付止めねじ	M5×0.8×5	Screw M5×0.8×5	1
499	M91102001	W500489H01	頭なし止めねじ	SM <sup>3</sup> <sub>u</sub> (40)×2.7	Screw SM <sup>3</sup> <sub>u</sub> (40)×2.7	2
500	M95010021	S903N219P12	六角穴付ホルト	M5×0.8×12	Bolt M5×0.8×12	6
501	M90102053	S913N210P05	ばね座金	5	Spring washer 5	2
502	M90552050	S913N010P05	座金	5	Washer 5	6

### 14 すべり板機構部分(押え部)

## CLOTH PRESSER MECHANISM

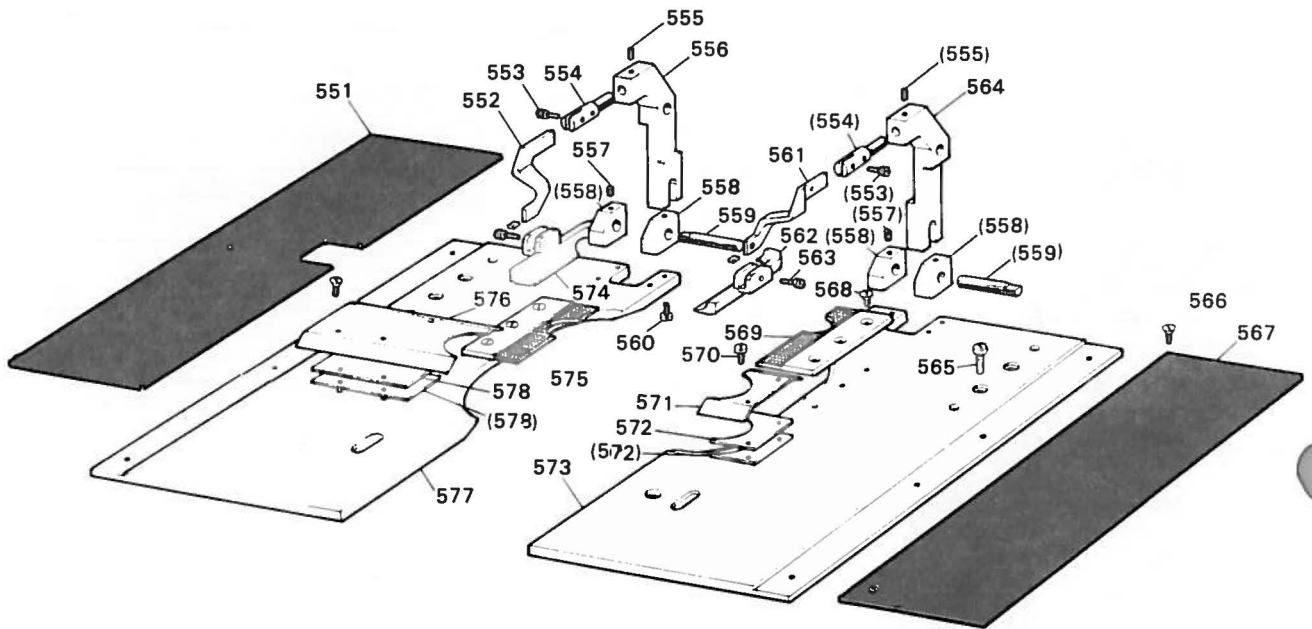
506	M91055020	S901N319P09	六角穴付止めねじ	M4×0.7×4	Screw M4×0.7×4	4
507	M91056020	S901N319P12	六角穴付止めねじ	M4×0.7×8	Screw M4×0.7×8	4
508	ML35A3392	A140D981H01	駆動腕		Driving link (2)	2
509	M90802033	W459391H01	ピンネジ	SM <sup>3</sup> <sub>u</sub> (40)×12	Screw SM <sup>3</sup> <sub>u</sub> (40)×12	2
510	ML35C1603	A140D982H01	シリンダー取付台		Cylinder holder	2
511	M91110002	W500294H01	平ねじ	SM <sup>3</sup> <sub>u</sub> (40)×8	Screw SM <sup>3</sup> <sub>u</sub> (40)×8	4
512	MQ10A4691	W500814H01	座金		Washer	4
513	ML35A3571		継手	FCN-18	Connecting plug FCN-18	2
514	ML35A4571		継手	FAL	Connecting plug FAL	2
515	ML35E4434		エアシリンダー	SCPS-CB-15×15	Air cylinder	2
516	MF40A0975	P687039X01	ロットエンド		Ball joint	2
517	M91101015	W502907H01	段付平ねじ		Screw	2
518	ML35A2392	A140D980H01	駆動腕	1	Driving link (1)	2

### 15 糸切り(下糸)機構部分

## THREAD (LOWER) TRIMMING MECHANISM

521	ML35A2910	A141D299H01	メス駆動リンク		Driving link for knife	1
522	M91219015	W481460H01	段付平ねじ	SM <sup>3</sup> <sub>u</sub> (28)×7	Screw SM <sup>3</sup> <sub>u</sub> (28)×7	1
523	ML35A4751	A141D297H01	メス取付ブロック		Mounting block for knife	1
524	ML35A3751	A141D298H01	レール		Rail	1
525	M90906002	W500791H01	平ねじ	SM <sup>3</sup> <sub>u</sub> (40)×4.5	Screw SM <sup>3</sup> <sub>u</sub> (40)×4.5	2
526	ML35B0838	A130C304H01	移動メス		Moved knife	1
527	ML35A6601	141D009H01	取付板		Guide plate	1
528	ML35A0838	A140D664H01	固定メス		Fixed Blade	1
529	M90924002	B509068H01	平ねじ	SM <sup>3</sup> <sub>u</sub> (40)×16	Screw SM <sup>3</sup> <sub>u</sub> (40)×16	2
530	M90916011	W500697H01	皿ねじ	SM <sup>3</sup> <sub>u</sub> (40)×6	Screw SM <sup>3</sup> <sub>u</sub> (40)×6	2
531	ML35A4571		継手	FAL	Connecting plug FAL	3
532	ML35A3571		継手	FCN18	Connecting plug FCN18	2
533	ML35E3434		エアシリンダー	SCPD-00-15×30	Air cylinder	1
534	ML35C3603	A141D006H01	シリンダー取付台		Cylinder holder	1
535	M91112015	W501531H01	段付平ねじ	SM <sup>3</sup> <sub>u</sub> (40)×15	Screw SM <sup>3</sup> <sub>u</sub> (40)×15	1
536	M91107002	W500092H01	平ねじ	SM <sup>3</sup> <sub>u</sub> (40)×5.5	Screw SM <sup>3</sup> <sub>u</sub> (40)×5.5	2
537	ML35A1744	A141D005H01	メス駆動ふたまた		Driving fork	1
538	M90912002	W500713H01	平ねじ	SM <sup>3</sup> <sub>u</sub> (40)×8.5	Screw SM <sup>3</sup> <sub>u</sub> (40)×8.5	2
539	M90907033	A141D300H01	ピンネジ	SM <sup>3</sup> <sub>u</sub> (40)×3.5	Screw SM <sup>3</sup> <sub>u</sub> (40)×3.5	1
540	ML35A0359	A141D296H01	ガイド		Guide	2
541	M90803010	W473539H01	皿ねじ	SM <sup>3</sup> <sub>u</sub> (44)×6	Screw SM <sup>3</sup> <sub>u</sub> (44)×6	4

16 すべり板部分  
FEED PLATE PARTS

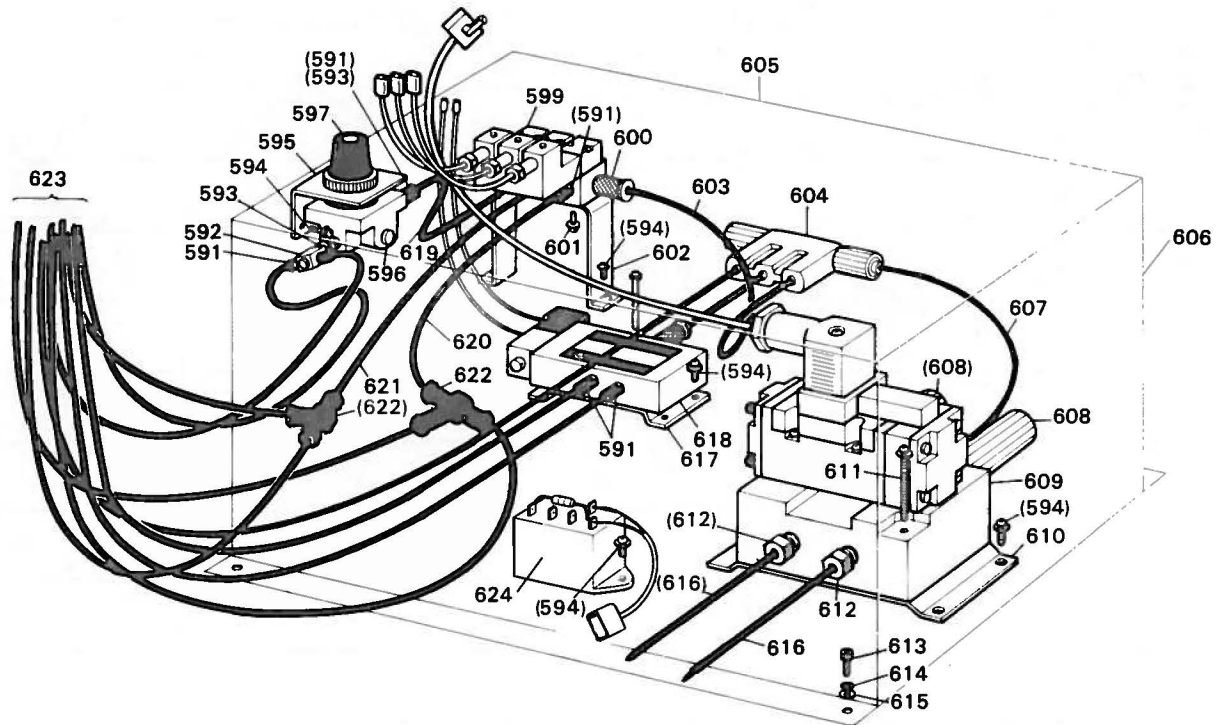


16 すべり板部分

FEED PLATE PARTS

Fig No	サービス部品コード Part No	資材コード Code No	部 品 名	Name of Part	使用 個数 Amt Req
551	ML35A2339	A140D170H01	カバ (L)	Cover (L)	1
552	ML35A0256	A140D989H01	押え足 (L)	Presser leg (L)	1
553	M94003021	S903N219P36	六角穴付ホルト M4×07×12	Bolt M4×07×12	4
554	ML35A6454	A140D987H01	押え軸	Shaft	2
555	M95004021	S901N310P05	六角穴付止めねじ M5×08×5	Screw M5×08×5	2
556	ML35A0886	A140D983H01	押え駆動腕 (L)	Driving member for presser	1
557	M90901001	W500588H01	頭なし止めねじ SM <sup>9</sup> / <sub>16</sub> (40)×35	Screw SM <sup>9</sup> / <sub>16</sub> (40)×35	8
558	ML35A1455	A140D985H01	軸支え	Holder	4
559		A140D986	ピン	Pin	2
560	M90912002	W500713H01	平ねじ SM <sup>9</sup> / <sub>16</sub> (40)×85	Screw SM <sup>9</sup> / <sub>16</sub> (40)×85	8
561	ML35A0256	A140D989H01	押え足 (R)	Presser leg (R)	1
562	ML35A0105	A140D991H01	押え (R)	Presser foot (R)	1
563	M93005021	S903N219P05	六角穴付ホルト M3×05×12	Bolt M3×05×12	2
564	ML35A4392	A140D984H01	押え駆動腕 (R)	Driving member for presserfoot (R)	1
565	M91110002	W500294H01	平ねじ SM <sup>9</sup> / <sub>16</sub> (40)×8	Screw SM <sup>9</sup> / <sub>16</sub> (40)×8	4
566	M90904011	W500147H01	皿ねじ SM <sup>9</sup> / <sub>16</sub> (40)×6.5	Screw SM <sup>9</sup> / <sub>16</sub> (40)×6.5	8
567	ML35A1339	A140D169H01	カバー (R)	Cover (R)	1
568	M90916011	W500697H01	皿ねじ SM <sup>9</sup> / <sub>16</sub> (40)×6	Screw SM <sup>9</sup> / <sub>16</sub> (40)×6	6
569	ML35A1808	A140D998H01	マット (R)	Mat (R)	1
570	M90803003	W500147H01	皿ねじ SM <sup>9</sup> / <sub>16</sub> (40)×8	Screw SM <sup>9</sup> / <sub>16</sub> (40)×8	5
571	ML35A4339	A140D995H01	カバー (R)	Cover (R)	1
572		A141D295	スペーサー (R)	Spacer	2
573	ML35A0474	A120B161H01	すべり板 (R)	Feed plate (R)	1
574	ML35A0105	A140D991H01	押え (L)	Presser foot (R)	1
575	ML35A0808	A140D992H01	マット (L)	Mat (L)	1
576	ML35A3339	A140D994H01	カバー (L)	Cover (L)	1
577	ML35A0473	A120B160H01	すべり板 (L)	Feed plate (L)	1
578		A141D294	スペーサー (L)	Spacer	2

17 電磁弁箱内部分  
SOLENOID VALVE SYSTEM BOX

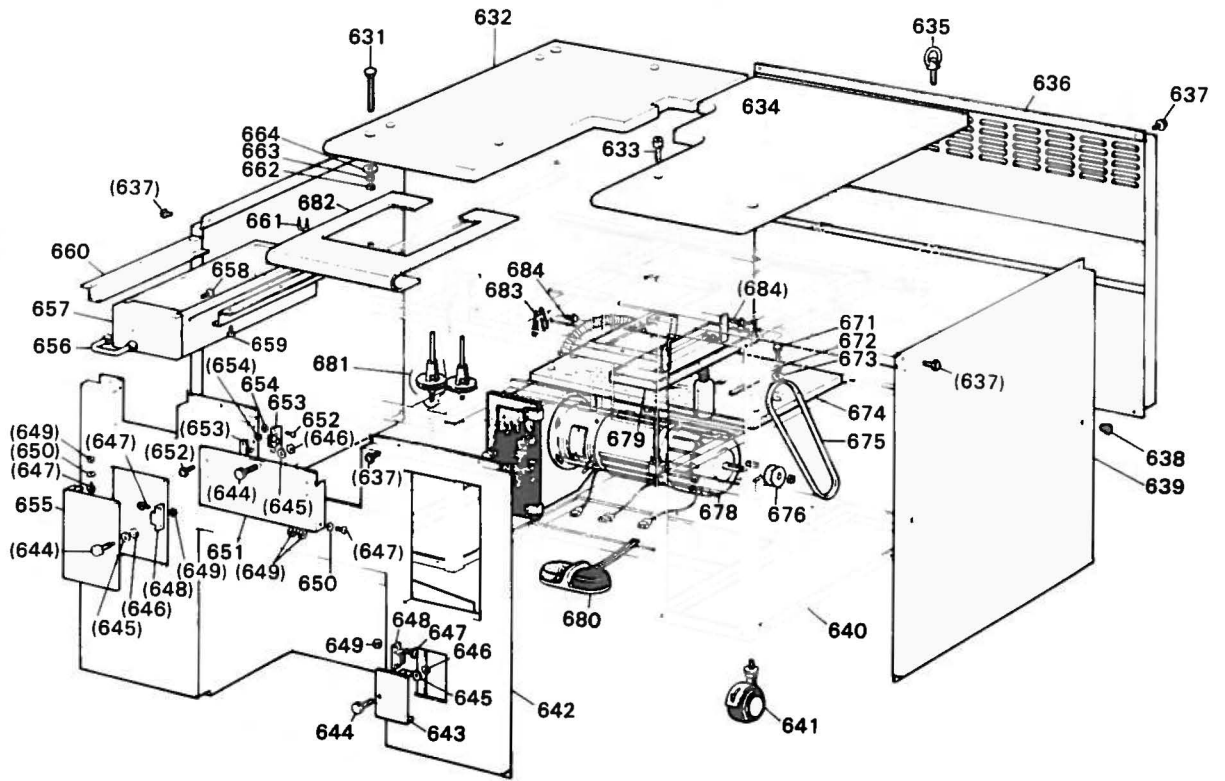


17 電磁弁部分

SOLENOID VALVE SYSTEM

Fig No	サービス部品コード Part No	資材コード Code No	部 品 名	Name of Part	使用 個数 Amt Req
591	ML35A3571		継 手 FCN18	Connecting plug FCN18	8
592	ML35A5571		継 手 FAT	Connecting plug FAT	1
593	ML35A6571		異 径 継 手 FBS-06	Connecting plug FBS-06	2
594	M90407037	S902N034P06	ナ ヘ ネ シ (PW-SW) M4×07×6	Screw (PW SW) M4×07×6	14
595	ML35A4758	A140D702H01	フ ラ ケ ッ ト	Bracket	1
596			目 く ら せ ん	Blind plug	1
597	ML35A0963		レギュレータ A2019-1C	Regulator A2019-1C	1
598	ML35A0567		エアチューブ φ6×4	Air tube φ6×4	1
599	M93001093		電 磁 弁 B5336-DC24V 3連	Solenoid valve B5336 DC24V	1
600	ML35A9571		ハーフユニオン GH065M	Connecting plug GH065M	2
601	M90301037	S902N032P06	ナ ヘ ネ シ M3×05×6	Screw M3×05×6	2
602	ML35A6758	A140D704H01	フ ラ ケ ッ ト	Bracket	1
603	ML35A0567		エアチューブ φ6×4	Air tube φ6×4	1
604	ML35B0571		マルチユニオンタイプ 33040806	Multi type connecting 33040806	1
605	ML35A0742	A120B080H01	フ タ	Cover	1
606	ML35A0405	A120B079H01	箱	Box	1
607	ML35A1567		エアチューブ φ8×6	Air tube φ8×6	1
608	ML35A0468		消 音 器 SLW-10	Silencer SLW-10	2
609	M93002093		電 磁 弁 PV5-6-FG-S-3-A-03	Solenoid valve PV5 6 FG S 3 A 03	1
610	ML35A5758	A140D703H01	フ ラ ケ ッ ト	Bracket	1
611	M90506037	S902N035P35	ナ ヘ ネ シ M5×08×35	Screw M5×08×35	2
612	ML35A8571		継 手 GH083	Connecting plug GH083	2
613	M95002021	S903N210P10	6角穴付ホルト M5×08×10	Bolt M5×08×10	4
614	M90102053	S913N210P05	は ね 座 金	Spring washer	4
615	M90552050	S913N010P05	座 金	Washer	4
616	ML35A1567		エアチューブ φ8×6	Air tube φ8×6	2
617		A147D705H01	フ ラ ケ ッ ト	Bracket	1
618	M93003093		電 磁 弁 4F010-M5 DC24V	Solenoid valve 4F010-M5DC24V	1
619	ML35A0567		エアチューブ φ6×4	Air tube φ6×4	1
620	ML35A0567		エアチューブ φ6×4	Air tube φ6×4	1
621	ML35A0567		エアチューブ φ6×4	Air tube φ6×4	1
622	ML35A7571		T 型 継 手 SLT-0600	T type connecting plug SLT 0600	2
623	ML35A0567		エアチューブ φ6×4	Air tube φ6×4	7
624	M93001095	E730D096G31	リレー組立		

18 テーブル部分  
TABLE AND FRAME

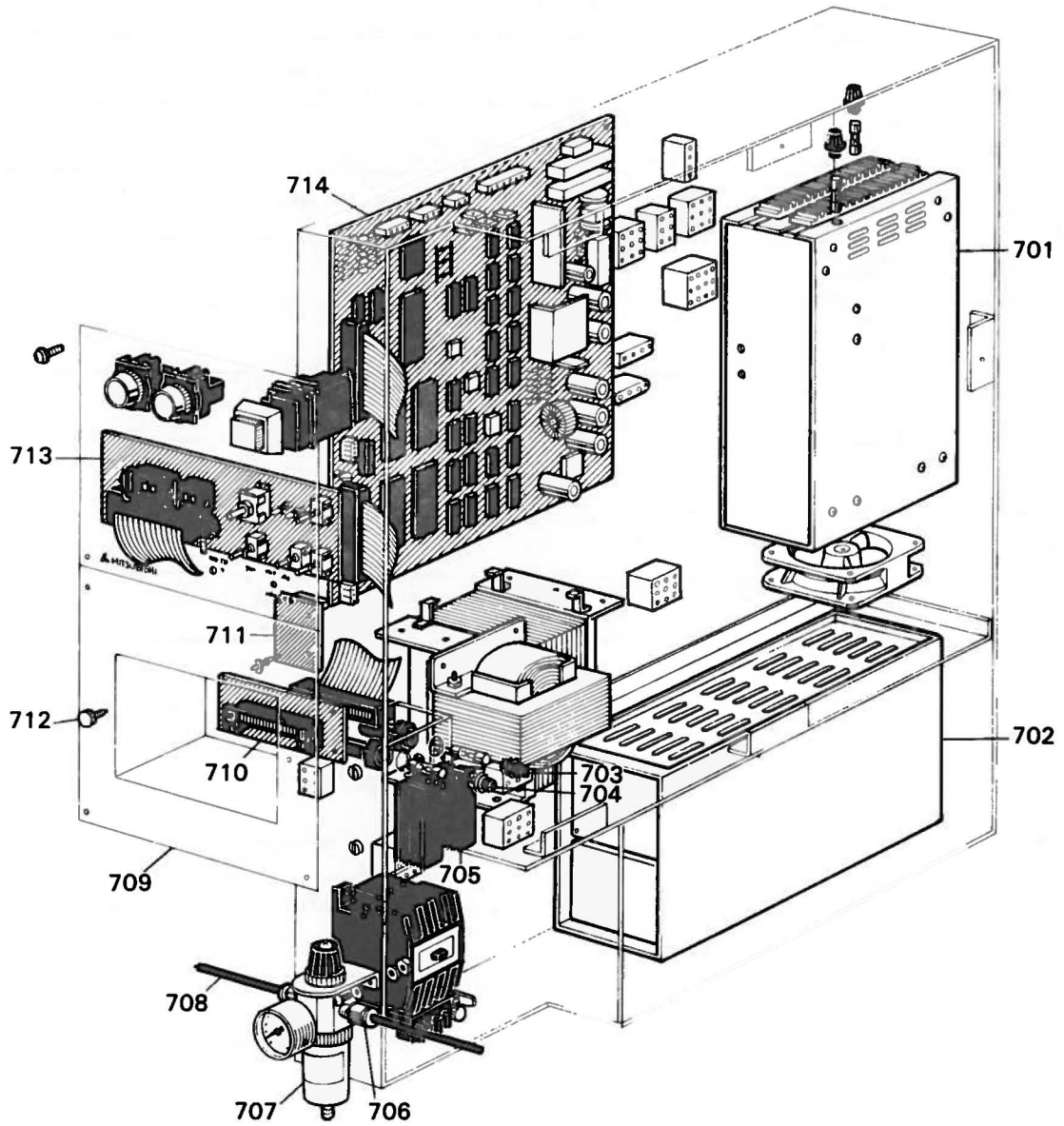


## 18 テーブル部分

## TABLE AND FRAME

Fig No	サービス部品コード Part No	資材コード Code No	部 品 名	Name of Part	使用 個数 Amt Req
631	M98008022	M9042514H03	取付ホルト M8×125×70	Bolt M8×1.25×70	6
632	ML35A3742	A120B083H01	天板	Top plate (L)	1
633	M98010021	S903N222P05	六角穴付ホルト M8×125×70	Bolt M8×1.25×70	2
634	ML35A2742	A120B082H01	天板 (R)	Top plate (R)	1
635	M91011022	S904N310P10	アイホルト M10×10	Eye bolt M10×10	4
636	ML35A7339	A120B036H01	カバー (後)	Cover (back side)	1
637	M90407037	S902N034P06	ナヘねじ (PW-SW) M4×07×6	Screw (PW SW) M4×0.7×6	23
638	M91180080	W502069H01	ゴム栓	Rubber plug	4
639	ML35A6339	A120B034H01	カバー (右)	Cover (Right side)	1
640	ML35E0374	A110A062G01	機枠 (組)	Frame	1
641			キャスター	Castor	6
642	ML35E1339	A110A063G01	カバー (前)	Cover (Front side)	1
643	ML35E2742	A140D762G01	ふた	Lid	1
644	M91004035	S902N910P01	細首つまみねじ M4×07×12	Screw M4×0.7×12	3
645	M90451050	S913N010P04	座金 4	Washer 4	3
646	M91003045	S910N010P04	ナット M4×07	Nut M4×0.7	3
647	M90331037	S900N012P12	ナヘねじ (PW-SW) M3×05×12	Screw (PW SW) M3×0.5×12	10
648	ML35A0809	A190D088P01	マグネットキャッチ C-92-2	Magnetic catcher C 92 2	2
649	M90873045	S910N010P02	ナット M3×05	Nut M3×0.5	12
650	M90311050	S913N010P02	座金 3	Washer 3	10
651	ML35E0742	A140D741G01	ふた	Lid	1
652	M90201037	S900N010P08	ナヘねじ (PW-SW) M2×04×8	Screw (PW SW) M2×0.4×8	8
653	ML35A0620	A190D087P01	ナイロンキャッチ	Nylon catcher	1
654	M90502045	S910N010P01	ナット M2×04	Nut M2×0.4	8
655	ML35E1742	A140D743G01	ふた	Lid	1
656	MS05A0604		取手 A-42-C-7	Grip handle	1
657	ML35A0719	A130C175H01	引出し	Drawer	1
658	M90506037	S902N035P35	ナヘねじ (PW-SW) M5×08×5	Screw M5×0.8×5	2
659	M90603041	S908N104P16	Pマルモクネジ	Screw for wooden	6
660	ML35A2957	A140D734H01	レール	Rail guide	2
661	ML35A0606	M956D107P01	ステッフル	Staple	1
662	M92008045	S910N010P08	ナット M8×125	Nut M8×1.25	6
663	M90108053	S913N210P08	ばね座金 8	Spring washer 8	6
664	M90802050	S913N010P08	座金 8	Washer 8	6
671	M98006022	S903N412P50	六角ホルト M8×125×50	Bolt M8×1.25×50	4
672	M90802053	S913N210P08	ばね座金 8	Spring washer 8	4
673	M90802050	S913N010P08	座金 8	Washer 8	4
674	ML35A7601	A140D748H01	モータ取付板	Motor mounting plate	1
675	ML35A1777	A190D049P01	Vベルト M-64	V-belt M-64	1
676	ML35A0856	M977D033H01	モータプーリ C-40	Motor pulley C-40	1
677	M92010098		モータ CBZB-402E	Motor CBZB402E	1
679	ML35E0131	A130C285H01	油受け (組)	Oil pan	1
680	M90111099	E730D264G30	足踏みスイッチ	Foot switch	1
681	ML35A0193	A190D080P02	糸立	Cotton stand	2
682	ML35A5339	A140D997H01	天板カバー	Top cover	1
683	MF36A0680	W460575H01	針金	Wire	4
684	M90407037	S902N034P06	ナヘねじ (PW-SW) M4×07×6	Screw (PW-SW) M4×0.7×6	5

19 制御箱内部  
CONTROL BOX (INSIDE)



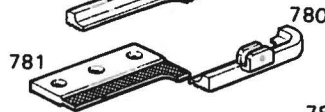
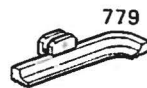
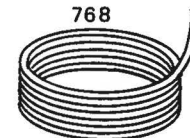
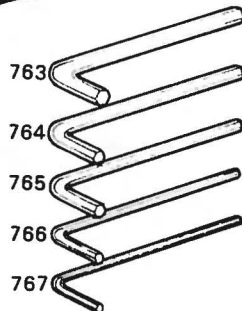
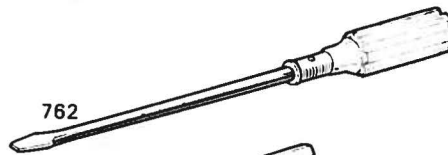
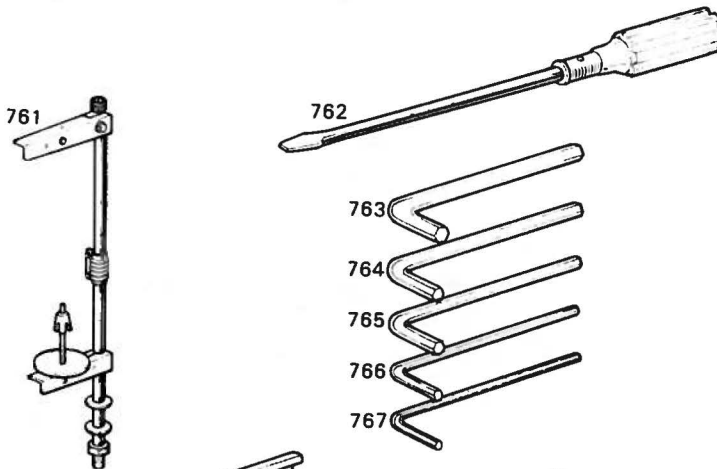
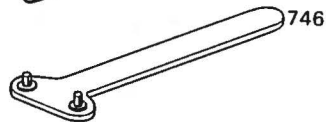
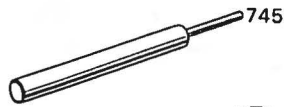
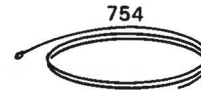
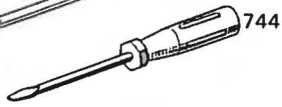
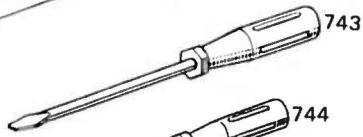
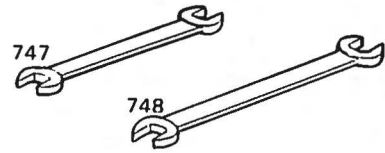
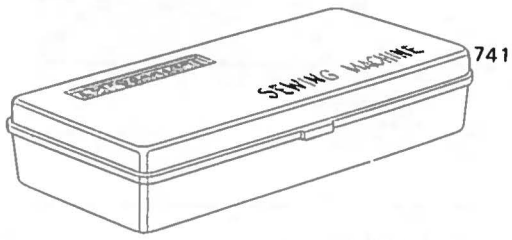


19 制御箱内部

CONTROL BOX (INSIDE)

Fig No	サービス部品コード Part No	資材コード Code No	部 品 名	Name of Part	使用 個数 Amt Req
701	M91001097	PMM CS 705	パルスモータライハ-	Stepping motor driver	1
702	M91006097	CHU 43 10A	パルスモータライハ-	Stepping motor driver	1
703	M95003099	S460N011P36	ヒ ュ ー ス 125V 10A	Fuse 125V 10A	1
704	M95004099	S460N011P48	ヒ ュ ー ス 125V 20A	Fuse 125V 20A	1
705		E703D043G01	A V R (組)	Avr unit	1
706	ML35A8571		連 手 GH083	Connecting plug GH083	2
707			クリーンエアユニット	Clean air unit	1
708	ML35A1567		エア チューブ φ8×6	Air tube c8×6	1
709	ML35A0800	E703B420G80	前 板	Front plate	1
710	M93503096	E703P187G10	プリント板(組) CST	Printed circuit unit (PLK-1CST)	1
711	M93504096	E703P190G10	プリント板(組) BRM	Printed circuit unit (PLK-1BRM)	1
712	M91005035	E703B420G80	細首つまみねじ M3×0.5	Screw M3×0.5	2
713	M93505096	E703P199G10	プリント板(組) PAL	Printed circuit unit (PLK-13-PN)	1
714	M93502096	E730P096G30	プリント板(組) CPU	Printed circuit unit (PLK-2H-CPU)	1

20 付 属 品  
ACCESSORY



20 付属品

ACCESSORY

Fig No	サービス部品コード Part No	資材コード Code No	部 品 名	Name of Part	使用 個数 Amt Req
741	MF60A0749	W231722H01	付 属 品 箱	Accessories box	1
742	MM10A0733	W445350H01	ピンセツト	Tweezers	1
743	MB02A0608	P842003X01	ねじ廻し M	Screw driver M	1
744	MB02A1608	P842002X01	ねじ廻し S	Screw driver S	1
745	ML30B1958	W479332H01	ピンレンチ	Pin type wrench	1
746	ML30B0958	W479392G01	ルーバ調節レンチ	Looper adjusting wrench	1
747	MM10A0479	B422774H01	両口スパナ 8×9	Spanner 8x9	1
748	ML35A0479	S689N913P01	両口スパナ 10×13	Spanner 10x13	1
749		W444512H02	針 小くろ	Needle sack	1
750	M935A0128		針 EB×755 ±16	Needle EB×755 ±16	10
751	M93501030	A140D362H01	化粧ねじ	Decorative screw	4
752	M95003099	S460N011P36	ヒューズ	Fuse 10A	1
753	M95004099	S460N011P48	ヒューズ	Fuse 20A	1
754	ML35A0172	A140D786H01	糸とおし	Thread througher	1
761	ML35A0193	A190D080P02	糸立装置	Cotton stand complete	1
762	MF60A0608	W319408H01	ねじ廻し	Screw driver	1
763	MS05A1976	S689N902P07	六角棒スパナ 6	Hexagon bar spanner 6	1
764	ML35A3976	S689N902P05	六角棒スパナ 4	Hexagon bar spanner 4	1
765	ML35A2976	S689N902P04	六角棒スパナ 3	Hexagon bar spanner 3	1
766	ML35A1976	S689N902P03	六角棒スパナ 2.5	Hexagon bar spanner 2.5	1
767	ML35A0976	S689N902P02	六角棒スパナ 2	Hexagon bar spanner 2	1
768	ML35A1567		エアホース φ8×6 10m	Air tube φ8×6 10m	1
769	ML30K8838	W478013H01	上メス (はとめ用) 1+ <sub>4</sub>	Cutting steel(eye) 1+ <sub>4</sub>	1
770	ML30K7838	W478151H01	上メス 1+ <sub>4</sub>	Cutting steel(eye) 1+ <sub>4</sub>	1
771	ML30K6838	W478152H01	上メス 1	Cutting steel(eye) 1	1
772	ML30M0838	W478153H01	上メス 7 <sub>8</sub>	Cutting steel(eye) 7 <sub>8</sub>	1
773	ML30K5838	W478154H01	上メス 3 <sub>4</sub>	Cutting steel(eye) 3 <sub>4</sub>	1
774	ML30K4838	W478155H01	上メス 5 <sub>8</sub>	Cutting steel(eye) 5 <sub>8</sub>	1
775	ML30K3838	W478156H01	上メス 1 <sub>2</sub>	Cutting steel(eye) 1 <sub>2</sub>	1
776	ML30K8843	W478158H01	上メス (ねむり用) 1+ <sub>4</sub>	Cutting steel(non-eye) 1+ <sub>4</sub>	1
777	ML30K7843	W478159H01	上メス 1+ <sub>8</sub>	Cutting steel(non-eye) 1+ <sub>8</sub>	1
778	ML30B0843	W478157H01	下メス (ねむり用)	Knife (non-eye)	1
779	ML35A1105	BV45953H01	押え左 (ねむり用)	Presser foot (L) (non-eye)	1
780	ML35A2105	BV45952H01	押え右 (ねむり用)	Presser foot (R) (non-eye)	1
781	ML35A3808	BV45951H01	マット左 (ねむり用)	Mat (L) (non-eye)	1
782	ML35A2808	BV45950H01	マット右 (ねむり用)	Mat (R) (non-eye)	1
783	MF80A0137	P831002X01	油 差 し	Oiler	1
784					

