

MITSUBISHI SEWING MACHINE PARTS CATALOG

Model..... LZ760

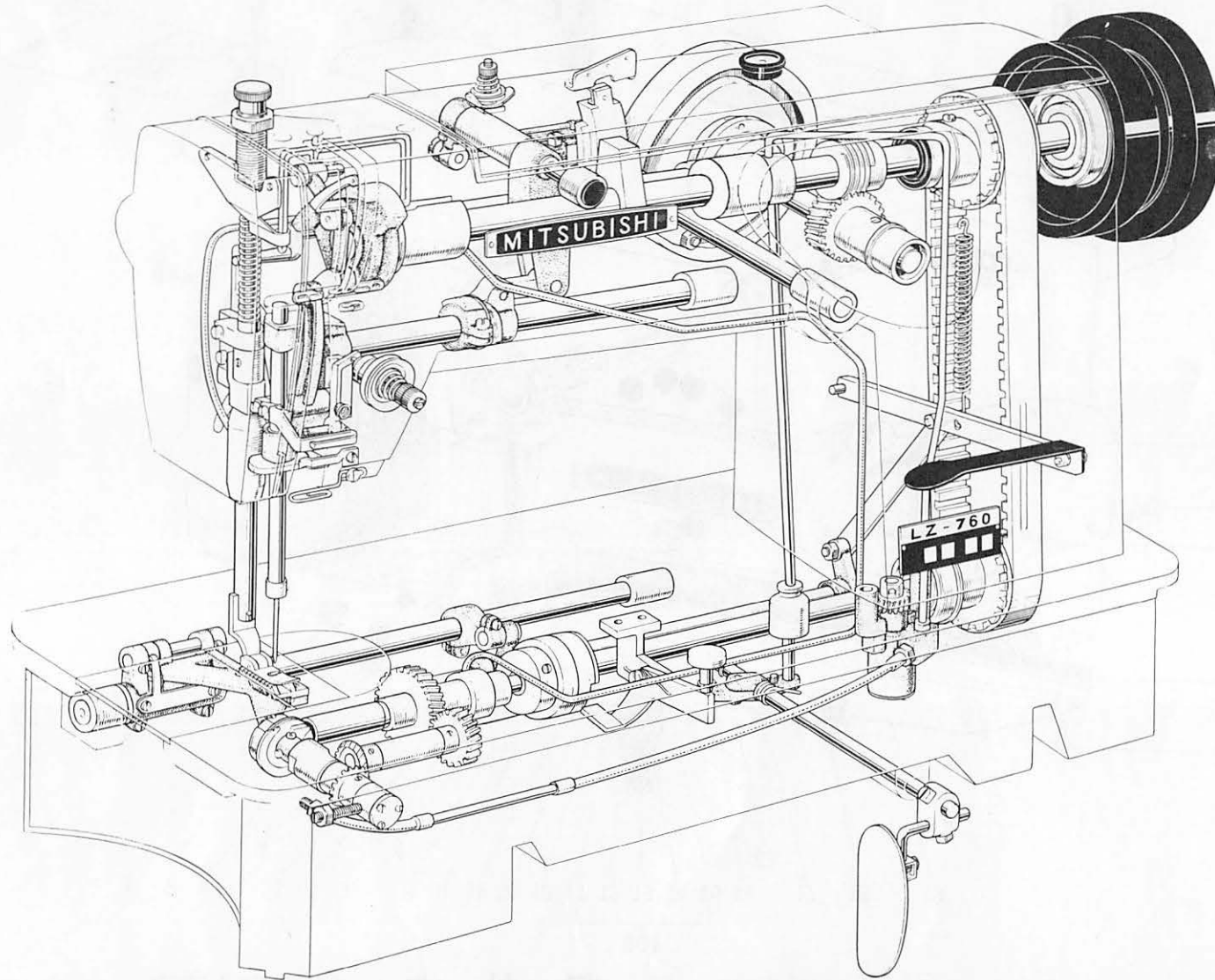
INDEX

1. 本 体 部 分.....	Arm bed	1
2. 上 軸 部 分.....	Upper shaft Mechanism.....	5
3. 針 棒 部 分.....	Needle bar and take-up lever Mechanism	7
4. 千 鳥 機 構 部 分.....	Zig-Zag motion Mechanism	9
5. 千 鳥 軸 機 構 部 分.....	Needle vibrator crank operating shaft Mechanism.....	11
6. 押 工 棒 部 分.....	Presser foot Mechanism.....	13
7. 縫 目 加 減 機 構 部 分.....	Stitch regulator Mechanism	15
8. 下 軸 部 分.....	Rotating hook shaft Mechanism	17
9. 給 油 機 構 部 分.....	Oil lubrication Mechanism	23
10. 付 屬 品 (付 屬 品 箱).....	Accessories box	27
11. 付 屬 品.....	Accessories	29

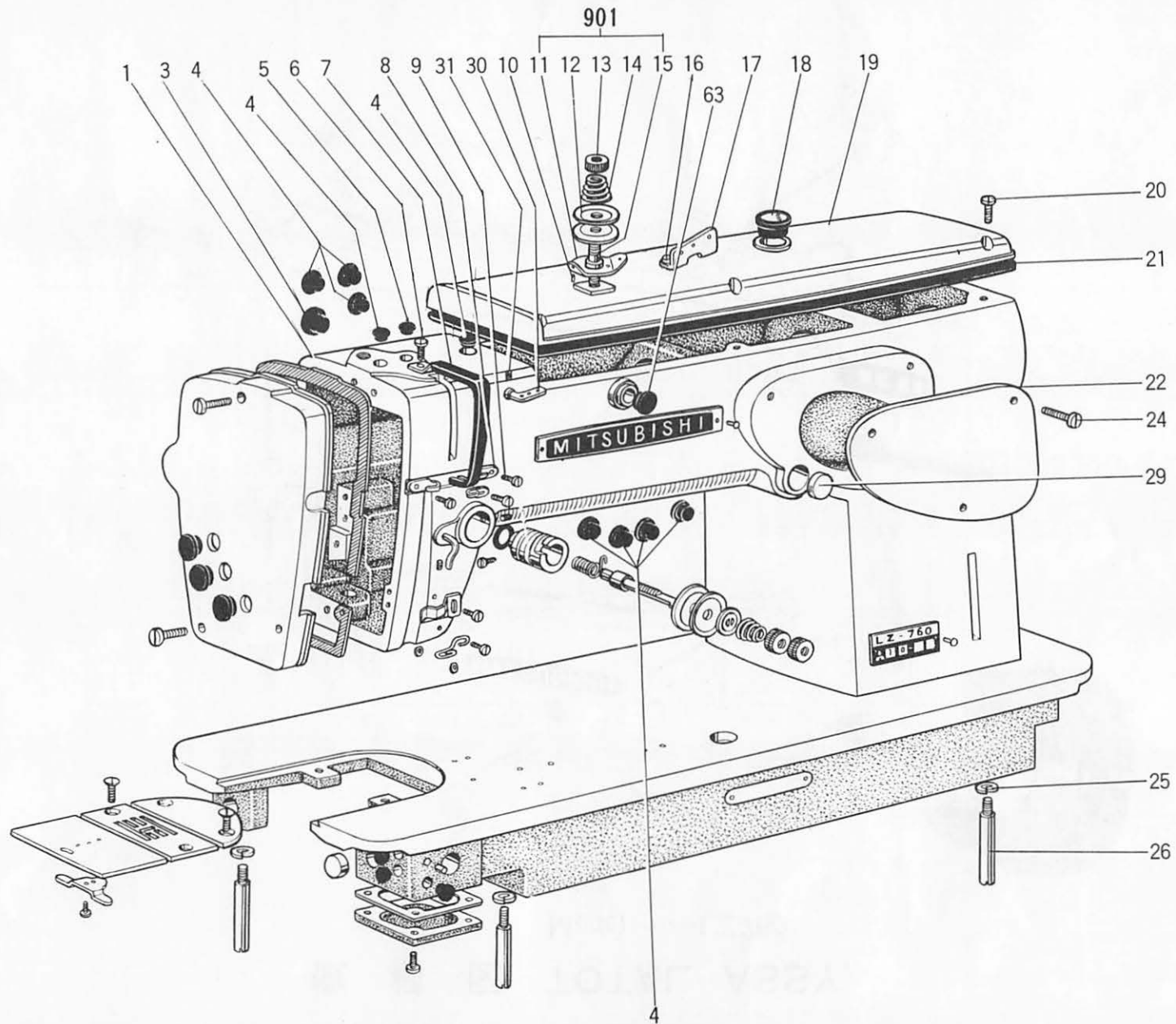
MITSUBISHI ELECTRIC CORPORATION

機構図 TOTAL ASSY,

ModelLZ760



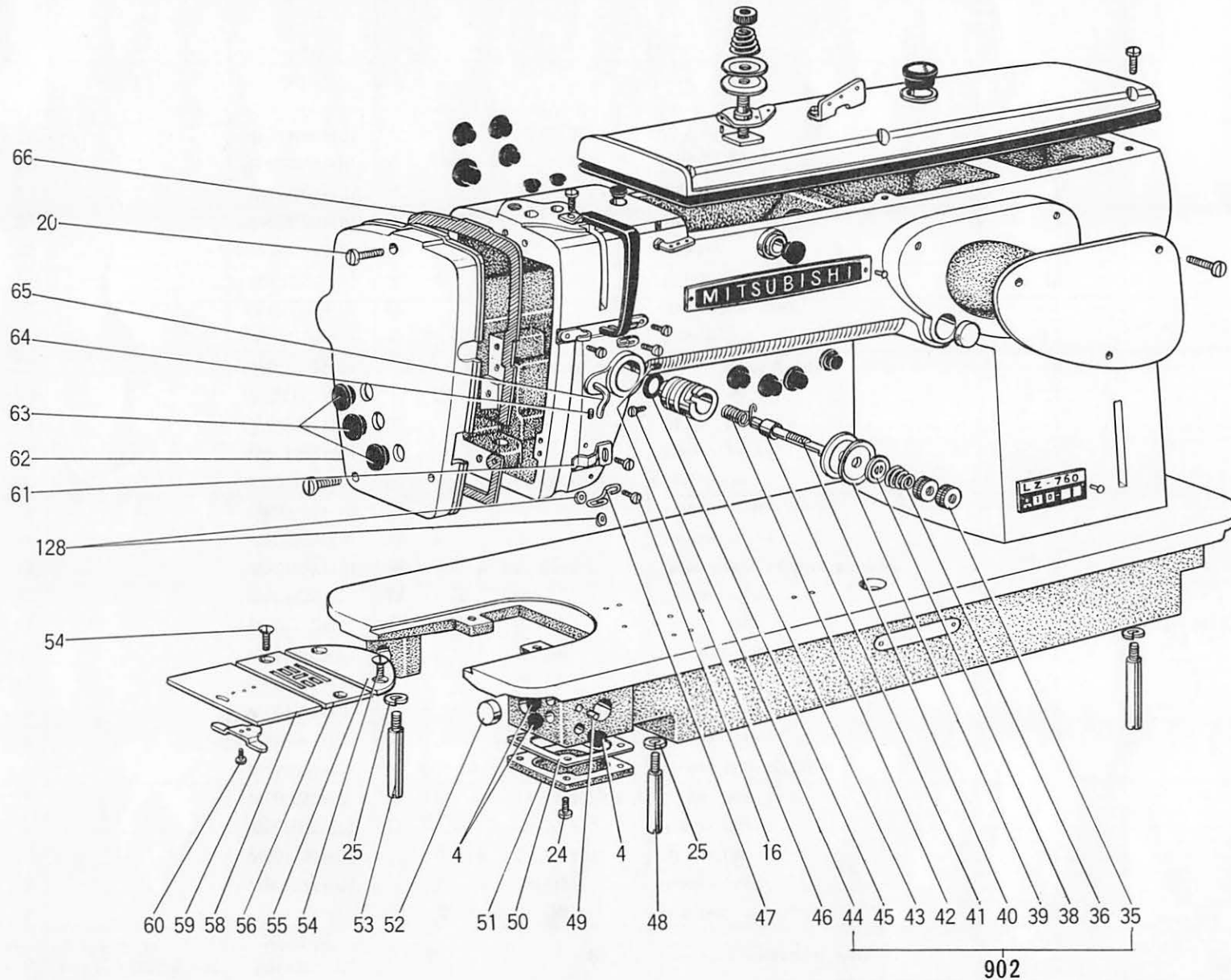
LZ760形 本体部分 ARM BED



本体部分 ARM BED

Fig. No.	サービス部品コード Part No.	資材コード Code No.	品 名	Name of Part	個/台 Amt.req	備 考 Remarks
					760	
1			アームベッド(組)	Arm bed	1	
3		W501374 H01	ゴムセン(19φ)	Rubber plug	1	
4		W501320 H01	ゴムセン(8.8φ)	Rubber plug	11	
5		W502078 H01	ゴムセン赤(5.7φ)	Rubber plug	1	
6		W500092 H01	平ネジ 11/64(40)×5.5	Screw (for Fig. 7)	5	
7		W468291 H01	天ピンカバー	Thread take-up cover	1	
8		W452151 H01	イトアンナイ	Thread guide	3	
9		W501901 H01	丸平ネジ 9/64(40)×6	Screw (for Fig. 8)	3	
10		W500810 H01	ピン	Pin	1	
901		W450619 H01	プリテンション(組)	Pretension assy.	1	
11		W502172 H01	糸カケ	Thread guide	1	Fig.No.901に含む
12		W501636 H01	調子皿	Tension discs	2	◇
13		W501637 H01	調子ナット 11/64(40)	Thread tension regulating thumb nut	1	◇
14		W502193 H01	調子バネ	Tension spring	1	◇
15		W502171 H01	調子棒	Thread tension stud	1	◇
16		W501400 H01	平ネジ 11/64(40)×8	Set screw	4	
17		W471432 H01	イトカケ	Thread guide	1	
18		W472715 H01	油窓	Oil check window	1	
19		W220683 H01	トップカバー	Top cover	1	
20		W467880 H01	ブラマイネジ 11/64(40)×10	Screw (for Fig. 19)	9	
21		W330150 H01	ガスケット	Gasket	1	
22		W472552 H01	取付板	Base plate cover	1	
24		W500294 H01	平ネジ 11/64(40)	Screw (for Fig. 22)	16	
25		W462654 H01	バネ座金	Washer	3	
26		W468706 H01	脚	Short	1	
29		W468807 H01	セン	Plug	1	
30		B 409034 H01	イトアンナイ	Thread guide	1	
31		B 503846 H01	トメネジ 11/64(40)×5.5	Set screw	2	

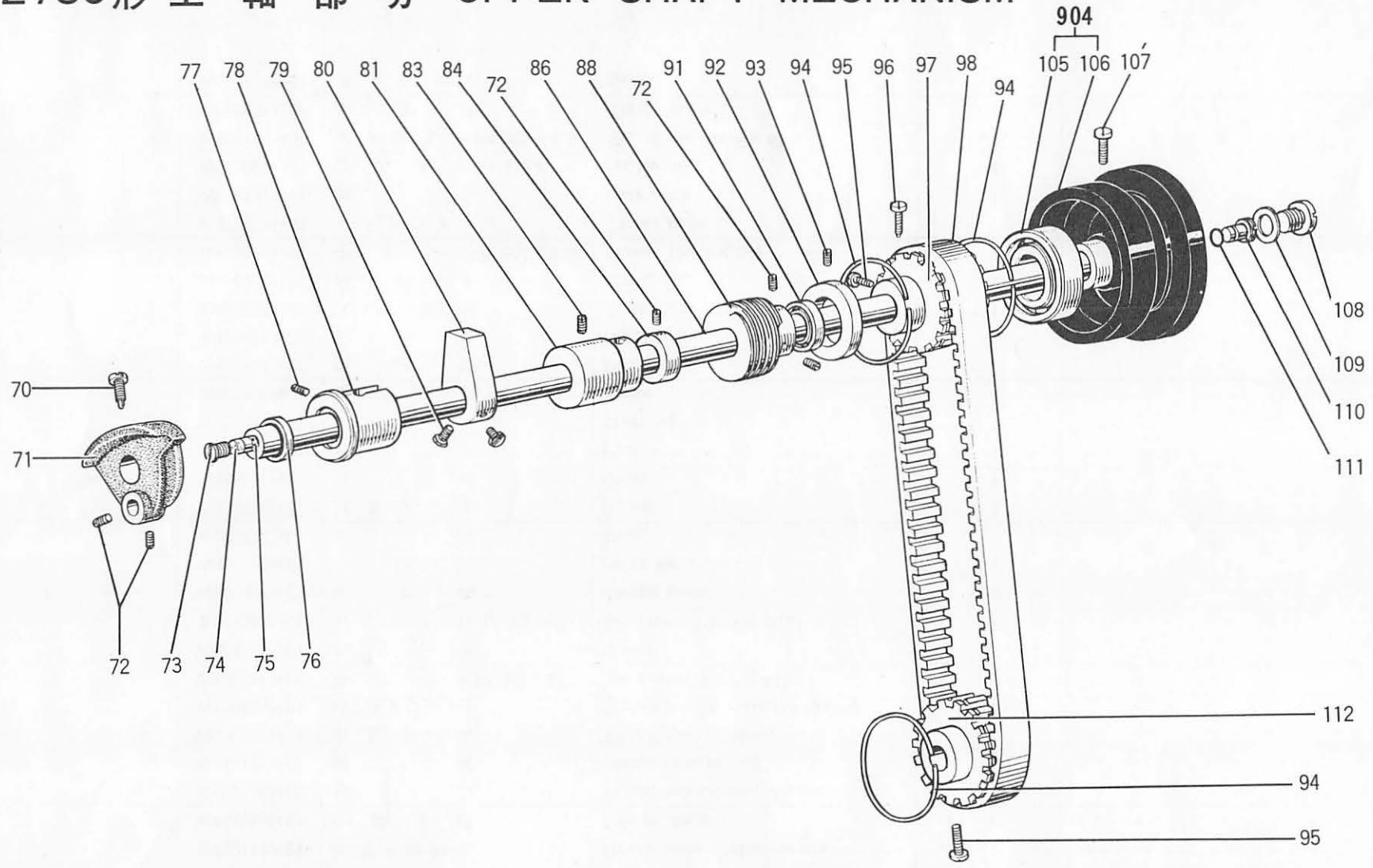
LZ760形 本体部分 ARM BED



本体部分 ARM BED

Fig. No.	サービス部品コード Part No.	資材コード Code No.	品 名	Name of Part	個/台 Amt.req	備 考 Remarks
					760	
902		W450067G03	上糸調節器(組)	Thread tension regulator Assy.	1	Fig.No.902に含む
35		W502940H01	糸調子ナット 1/4(40)	Thread tension regulating thumb nut	2	
36		W473335H01	糸調子バネ	Thread tension spring	1	
38		B419179H01	糸調子皿押エ	Thread tension releasing disc	1	
39		W444059H01	糸調子皿	Tension discs	2	
40		B509216H01	ピン	Thread tension releasing pin	1	〃
41		B419178H01	調子棒	Thread tension stud	1	〃
42		W450070H01	糸取りバネ	Thread take-up spring	1	〃
43		W450069H01	バネ止メブッシュ	Thread tension regulator bushing	1	〃
44		W500741H01	平ネジ 9/64(40)×4	Set screw (for Fig.41)	1	〃
45		W502087H01	Oリング	O ring	1	〃
46		B509088H01	トメネジ 15/64(28)×7	Set screw (for Fig.902)	3	
47		W468707H01	糸案内	Thread guide	1	
48		W462616H01	脚	Short leg	1	
49		W501275H01	セ ン	Plug	3	
50		W468806H01	ガスケット	Gasket	1	
51		W468805H01	フタ	Cover	1	
52		W468807H01	セ ン	Plug	1	
53		W452343H01	脚	Short leg	1	
54		W501166H01	丸皿ネジ	Screw	4	
55		W446404H01	補助板	Bed slide	1	
56		W475455H01	針板	Needle plate	1	
58		W468708H01	スベリ板	Slide plate	1	
59		W446407H01	板バネ	Spring	1	
60		B509070H01	平ネジ 3/32(56)×2.2	Screw (for Fig.59)	2	
61		W472512H01	イトアンナイ	Thread guide	1	
62		W330151H01	面 板	Face plate	1	
63		W502069H01	ゴムセン (11.8φ)	Rubber plug	4	
64		W500187H01	トメネジ 9/64(40)×4.5	Set screw (for Fig.65)	2	
65		W568591H01	糸案内	Thread guide	1	
66		W330152H01	ガスケット	Gasket	1	

LZ760形 上軸部分 UPPER SHAFT MECHANISM

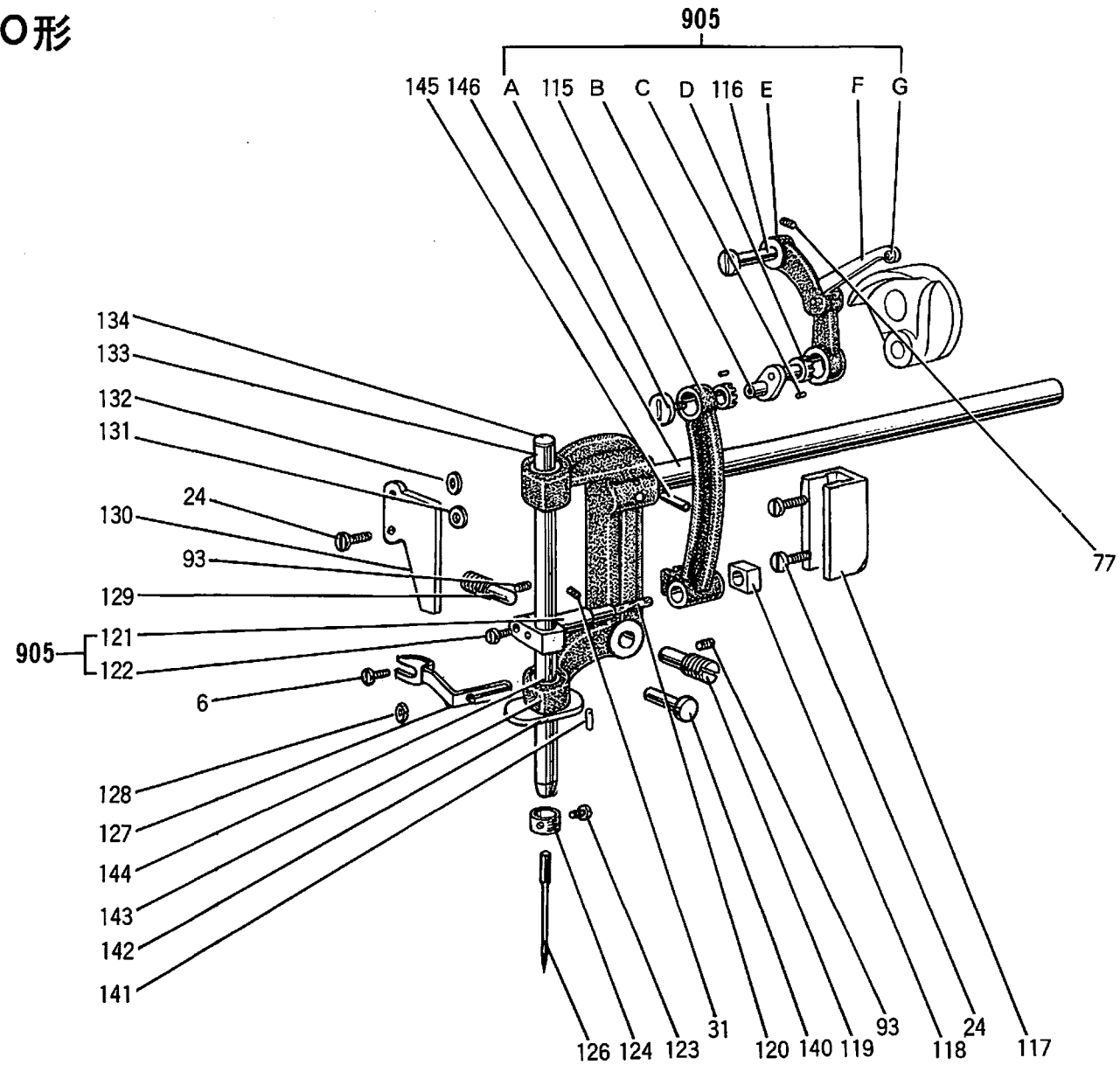


〔注〕 LZ 760形とL Z 750形はA部とB部が異なります。

上軸部分 UPPER SHAFT MECHANISM

Fig. No.	サービス部品コード Part No.	資材コード Code No.	品 名	Name of Part	個/台 Amt.req	備 考 Remarks
					760	
70		B503851H01	棒先平ネジ 9/32(28)×14	Set screw (for Fig.71)	1	
71		W468734H01	ク ラ ン ク	Crank	1	
72		B504016H01	トメネジ 1/4(40)×6	Set screw	14	
73		W502474H01	丸皿ネジ 5/16(28)×7	Screw	2	
74		W500003H01	針棒パッキン	Paking	2	
75		W501905H01	セ ン	Plug	3	
76		W462698H01	オイルシール	Oil seal	1	
77		W500006H01	トメネジ	Set screw (for Fig.78)	3	
78		W474380H01	メ タ ル	Upper shaft bushing (left)	1	
79		W502945H01	平ネジ 15/64(28)×8.5	Screw	5	
80		W468731H01	オ モ リ	Balance weight	1	
81		W464441H01	メ タ ル	Upper shaft bushing (middle)	1	
83		B509087H01	トメネジ 15/64(28)×6	Set screw (for Fig.81)	10	
84		W470214H01	カ ラ ー	Upper shaft collar	1	
86		W333589H01	上 軸	Upper shaft	1	
88		W472551H01	ウ ォ ー ム	Worm gear	1	
91		W461784H01	オイルシール	Oil seal	1	
92		W468737H01	メ タ ル	Upper shaft bushing (right)	1	
93		B503852H01	トメネジ 11/64(40)×10	Set screw (for Fig.92)	3	
94		W468789H01	バ ネ ワ	Spring flange	3	
95		B508963H01	平ネジ 15/64(28)×10	Screw	3	
96		W501212H01	棒先丸平ネジ 15/64(28)	Screw	1	
97		W468832H01	タイミングベルト車	Belt pully (Upper)	1	
98			タイミングベルト	Connection belt	1	
904		W330158H01	ブ リ ー (組)	Balance wheel Assy	1	
105		W445869H01	ジ ク ウ ケ	Ball bearing	1	Fig.No.904に含む
106		W330157H01	ブ リ ー	Balance wheel	1	"
107		W500509H01	平ネジ 15/64(28)×12	Set screw (for Fig.106)	4	
108		W500246H01	平ネジ 11/32(28)×17	Set screw	1	
109		W500233H01	パ ッ キ ン	Packing	1	
110		W502088H01	特殊ネジ 11/32(28)	Screw	1	
111		W461758H01	O リ ン グ P4	O ring	2	
112		W468788H01	タイミングベルト車	Belt pully (Under)	1	

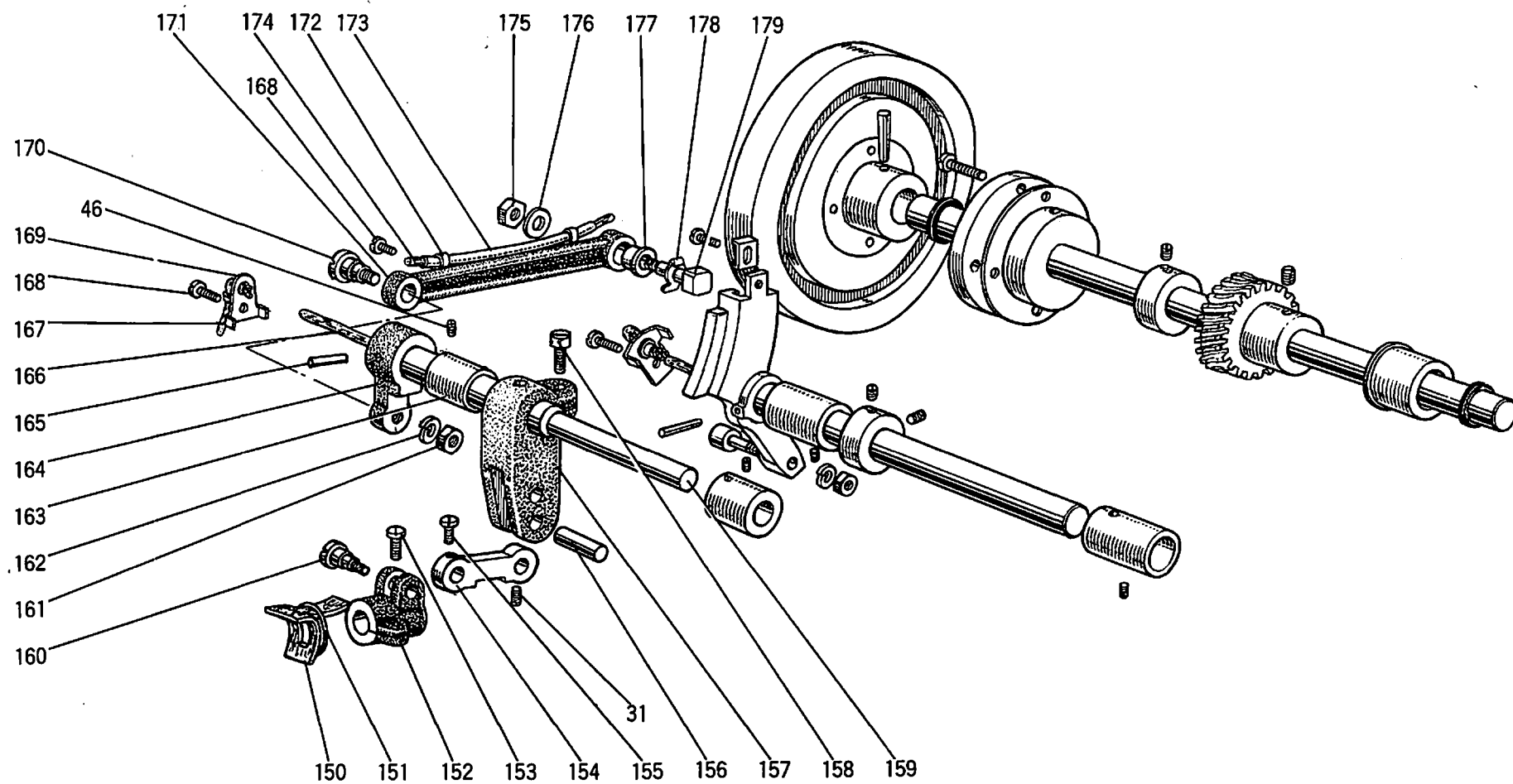
針棒部分 NEEDLE BAR AND TAKE-UP LEVER MECHANISM LZ760形



針棒部分 NEEDLE BAR AND TAKE-UP LEVER MECHANISM

Fig. No.	サービス部品コード Part No.	資材コード Code No.	品 名	Name of Part	個/台 Amt.req	備 考
					760	
905		W330155 H01	天ビン連接桿(組)	Thread take-up lever and needle bar connecting crank rod	1	Fig.No.905に含む
A		W502076 H01	左平ネジ 9/64(40)	left thread screw (for Fig.115)	1	
115		W468722 H01	連接桿	Needle bar connecting crank rod	1	
B		W468721 H01	天ビंकランク	Thread take-up crank	1	
C		W468721 H01	ニードルローラ	Needle roller	18	
D		W450060 H01	ニードルローラーベアリング	Needle roller bearing	2	〃
116		W450062 H01	段付軸	Set pin	1	〃
E		W470229 H01	天ビंकランクロッド	Thread take-up lever crank rod	1	〃
F		W450058 H01	天ビン	Thread take-up lever	1	〃
G		W502077 H01	ハトメ	Thread take-up lever eyelet	1	〃
117		W468720 H01	アンナイダイ	Needle bar connecting link guide	1	Fig.No.905に含む
118		W468724 H01	カクコマ	Square block	1	
119		W468719 H01	特殊ネジ	Screw	1	
120		W500231 H01	ヒモ	Oil wick	1	
121		W468723 H01	針棒ダキ	Needle bar connecting stud	1	
122		W472531 H01	丸平ネジ 9/64(40)×9.5	Screw (for Fig.121)	1	〃
123		W502074 H01	丸平ネジ 1/8(44)×4.5	Needle clamp screw	1	
124		W468259 H01	糸案内	Thread guide	1	
126			針シュメツツ 19:13 SKF70	Needle	1	
127		W333580 H01	補助テンビン	Thread take-up lever	1	
128		S561121 H01	バネ座金	Spring washer	3	
129		W468718 H01	特殊ネジ	Screw	1	
130		W468725 H01	案内板	Base plate	1	
131		W474386 H01	ザガネ	Washer	1	
132		W474387 H01	ザガネ	Washer	1	
133		W468839 H01	針棒	Needle bar	1	
134		W502071 H01	セ ン	Plug	1	
140		W468710 H01	ダンツキジク	Pin	1	
141		W502350 H01	ピ ン	Pin	1	
142		W468709 H01	カバ ー	Cover	1	
143		W330154 H01	サ サ エ	Support	1	
144		W468711 H01	ブ ッ シ ュ	Bushing	2	
145		W468713 H01	テ ー バ ピ ン	Pin	1	
146		W468710 H01	ジ ク	Shaft	1	

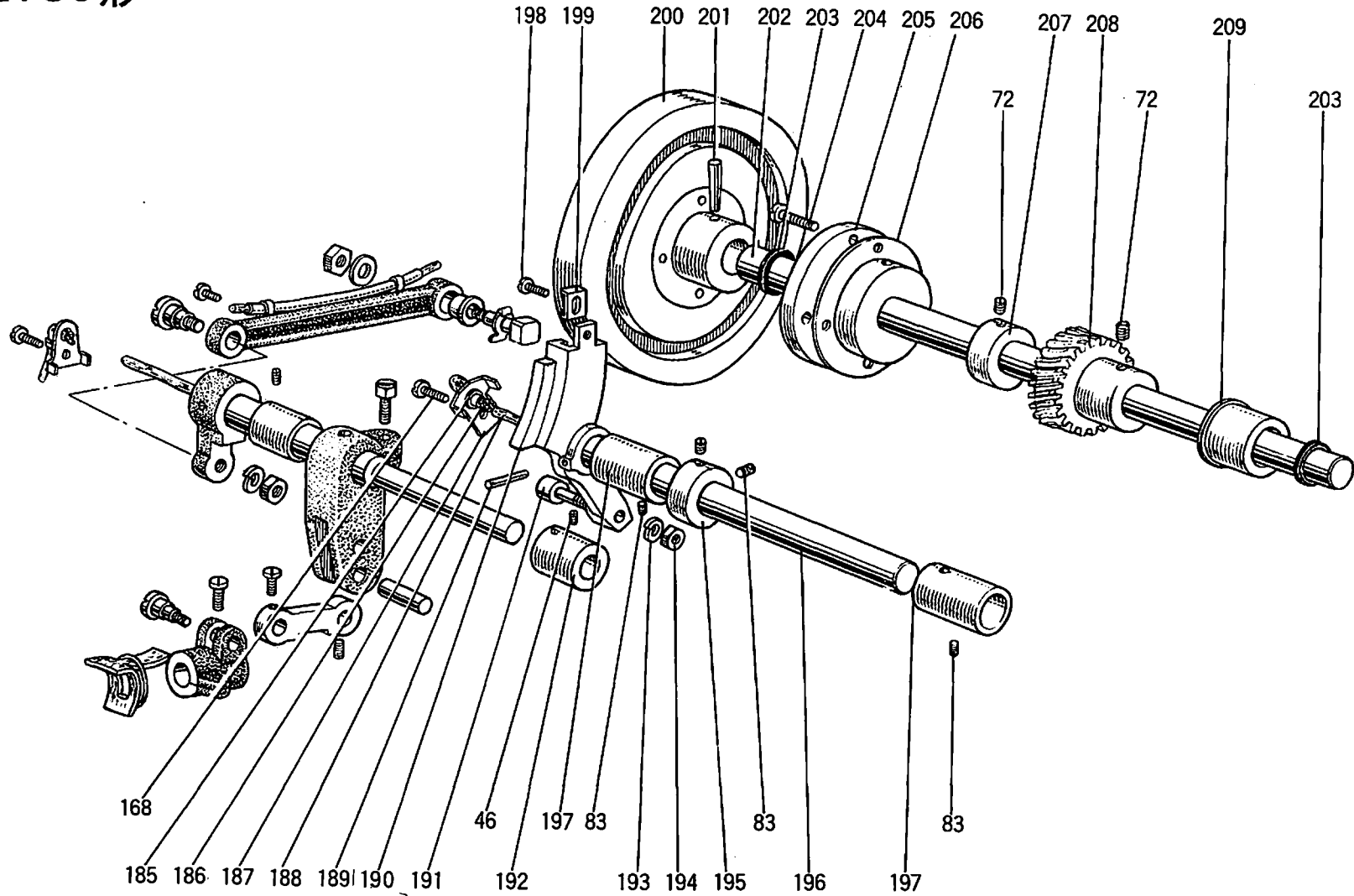
LZ760形 千鳥機構部分 ZIG ZAG MOTION MECHANISM



千鳥機構部分 ZIG-ZAG MOTION MECHANISM

Fig. No.	サービス部品コード Part No.	資材コード Code No.	品 名	Name of Part	個/台 Amt.req	備 考 Remarks
					760	
150		W468758H01	フェルト	Felt	1	
151		W468759H01	ヒモ	Oil cotton braid	1	
152		W468754H01	ウデ	Connecting rod crank	1	
153		B508978H01	丸平ネジ 3/16(28)×12	Screw	1	
154		W472576H01	レンセツカン	Reverse lever connecting rod	1	
155		W500193H01	平ネジ 11/64(40)×8.5	Screw	1	
156		W468552H01	ジク	Shaft	1	
157		W472575H01	フタマタウデ	Forked connection crank	1	
158		W468547H01	ミゾツキボルト 1/4(40)	Screw	1	
159		W472743H01	ダンツキジク	Shaft	1	
160		W468755H01	ヘンシンジク	Eccentric shaft	1	
161		W501843H01	ナット 15/64(28)	Nut	1	
162		W500301H01	バネザガネ	Spring washer	1	
163		W472571H01	メタル	Bushing	1	
164		W472744H01	ウデ	connection crank	1	
165		W501209H01	テーパーピン	Taper pin	1	
166		W462830H01	ヒモ	Oil wick	1	
167		W500232H01	ヒモ	Oil wick	1	
168		W501523H01	平ネジ 9/64(40)×6.5	Set screw (for Fig.169)	4	
169		W472569H01	ホルダ	Holder	1	
170		W472570H01	段付平ネジ 15/64(28)	Screw	1	
171		W472565H01	レンセツカン	Reverse Lever connecting rod	1	
172		W501202H01	ホルダ	Holder	2	
173		W472568H01	パイプ	Oil pipe	1	
174		W462978H01	ヒモ	Oil wick	1	
175		W501058H01	ナット 1/4(24)	Nut	1	
176		2000-18	ザガネ	Washer	1	
177		W462911H01	ブッシュ	Bushing	1	
178		W472567H01	シジイタ	Support plate	1	
179		W472566H01	カクコマ	Square block	1	

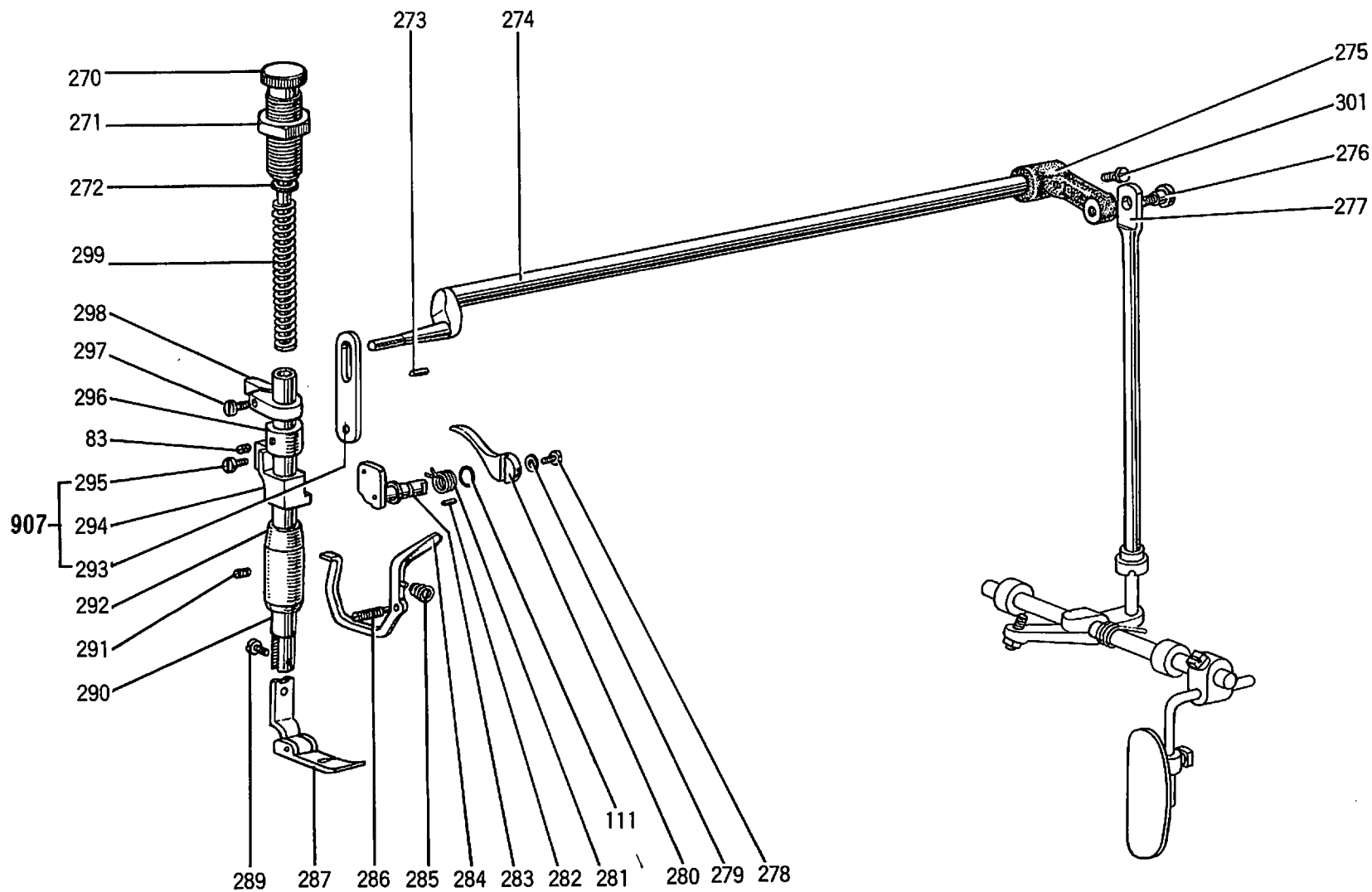
千鳥軸機構部分 NEEDLE VIBRATOR CRANK OPERATING SHAFT MECHANISM LZ760形



千鳥軸機構部分 NEEDLE VIBRATOR CRANK OPERATING SHAFT MECHANISM

Fig. No.	サービス部品コード Part No.	資材コード Code No.	品 名	Name of Part	個/台 Amt.req	備 考 Remarks
					760	
185		W462905H01	フ タ	Cover	1	
186		W462983H01	ヒ モ	Oil wick	1	
187		W472562H01	ホ ル ダ	holder	1	
188		W464039H01	ヒ モ	Oil wick	1	
189		W501209H01	テ - パ ピ ン	Taper pin	1	
190		W333592H01	ミ ゾ リ ン ク	Guide link	1	
191		C R 3	カ ム フ ォ ロ ア	Screw (for Fig.190)	1	
192		W472572H01	メ タ ル	Bushing	1	
193		W462720H01	バ ネ ザ ガ ネ	Spring washer	1	
194			ナ ッ ト	Nut	1	
195		W472564H01	カ ラ -	Collar	1	
196		W472742H01	ジ ク	Shaft	1	
197		W472561H01	メ タ ル	Bushing	2	
198		B503842H01	平 ネ ジ 11/64(40)×4.5	Screw	1	
199		W472563H01	ス ト ッ パ -	Stopper	1	
200		W333590H01	ミ ゾ カ ム	Guide cam	1	
201		5×32S50C	テ - パ ピ ン	Taper pin	1	
202		W472554H01	ジ ク	Shaft	1	
203		W468763H01	オ イ ル シ - ル	Oil seal	2	
204		W466810H01	ブ ラ マ イ ネ ジ	Screw (for Fig.205)	4	
205		W474817H01	メ タ ル	Bushing	1	
206		W468830H01	ガ ス ケ ッ ト	Gasket	1	
207		W472558H01	カ ラ -	Collar	1	
208		W472555H01	ウ ォ - ム ホ イ ル	Worm gear	1	
209		W474818H01	メ タ ル	Bushing	1	

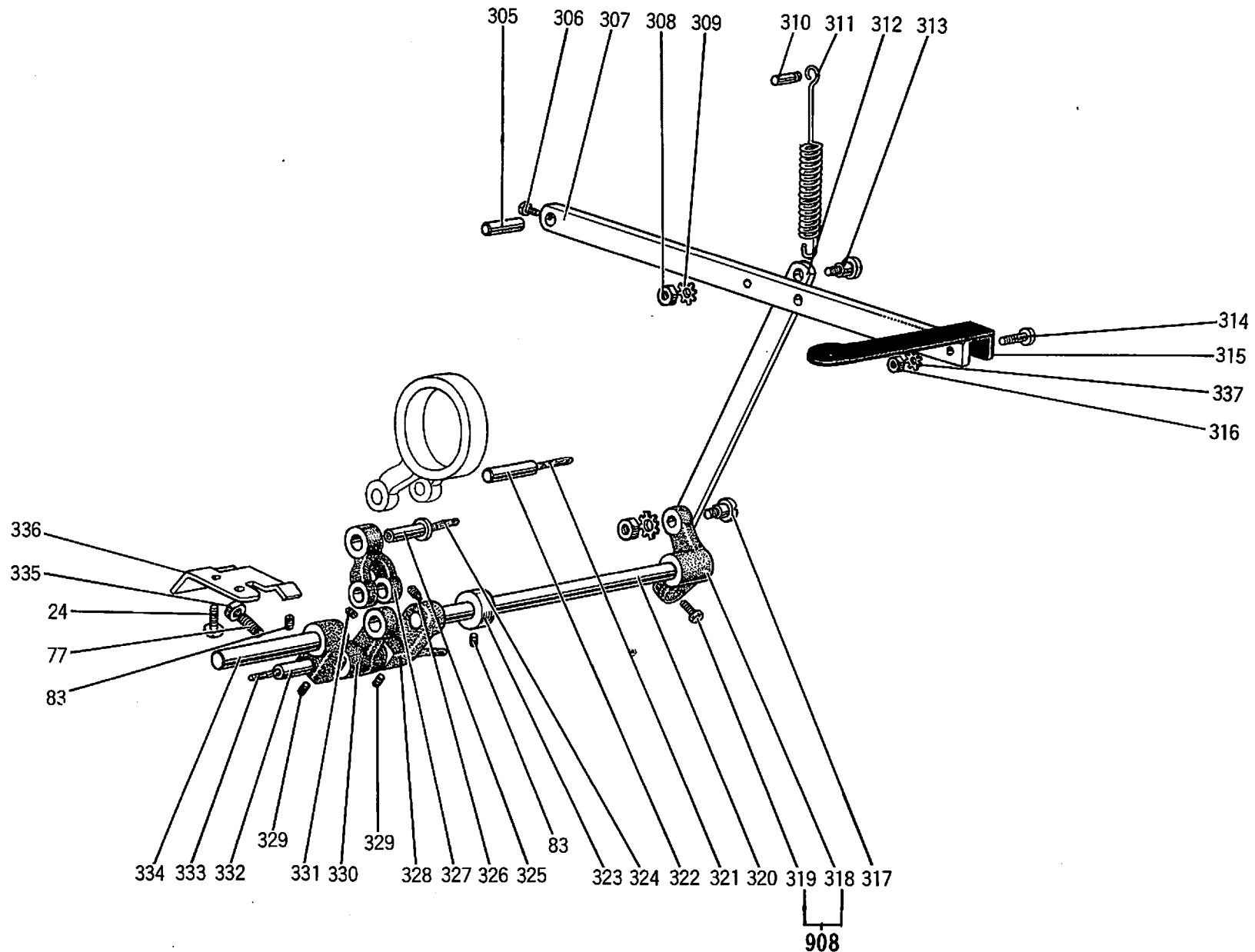
LZ760形 押工棒部分 PRESSER FOOT MECHANISM



押工棒部分 PRESSER FOOT MECHANISM

Fig. No.	サービス部品コード Part No.	資材コード Code No.	品 名	Name of Part	個/台 Amt.req	備 考 Remarks
					760	
270		W 502440H01	ツマミネジ 1/2(28)	Thumb screw	1	
271		W 501118H01	ナ ッ ト 1/2(28)	Nut (for Fig.270)	1	
272		W 502439H01	アンナイボウ	Presser bar guide	1	
273		W 501874H01	ピ ン	Stopper pin	1	
274		W 468824H01	クランクジク	Knee lifter lever	1	
275		W 468825H01	ウ デ	Knee lifter crank	1	
276		W 502104H01	段付平ネジ 15/64(28)	Screw (for Fig.277)	1	
277		W 471494H01	ソウサボウ	Knee lifter lever connecting rod	1	
278		B 508848H01	平 ネ ジ 9/64(40)×8	Screw (for Fig.280)	5	
279		W 462617H01	バ ネ 座 金	Spring washer	3	
280		W447053H01	押 エ 上 げ	Presser bar lifter	1	
281		W502141H01	ヒ ネ リ バ ネ	Spring	1	
282		W502150H01	ピ ン	Stopper pin	1	
283		W450151H01	押エ上げカム	Presser bar lifter cam	1	
284		W468727H01	上糸ユルメ	Tension releasing lever	1	
285		B 409092H01	エンスイバネ	Spring	1	
286		W502123H01	ピ ン ネ ジ	Set screw	1	
287		W447039H01	押 エ (組)	Presser foot	1	
289		W501007H01	段付平ネジ 1/8(44)×9	Screw	1	
290		W468728H01	押 エ 棒	Presser bar	1	
291		W500489H01	トメネジ 11/64(40)×2.7	Set screw (for Fig.292)	1	
292		W471414H01	メ タ ル	Presser bar bushing	1	
907			オサ工棒アゲ(組)	Presser bar holder Assy,	1	
293		W468730H01	操 作 板	Knee lifter lever link	1	Fig.No.907に含む
294		W450066H01	オサ工棒アゲ	Presser bar holder	1	〃
295		B 509180H01	段付平ネジ 3/16(32)	Screw	1	〃
296		W468729H01	特 殊 カ ラ ー	Special collar	1	
297		B 509268H01	丸 平 ネ ジ 9/64(40)×10	Screw	1	
298		W445920H01	押 工 棒 ダ キ	Presser bar holder	1	
299		W502444H01	ツルマキバネ	Presser spring	1	
301		W502945H01	平 ネ ジ 15/64(28)×8.5	Screw (for Fig.275)	1	

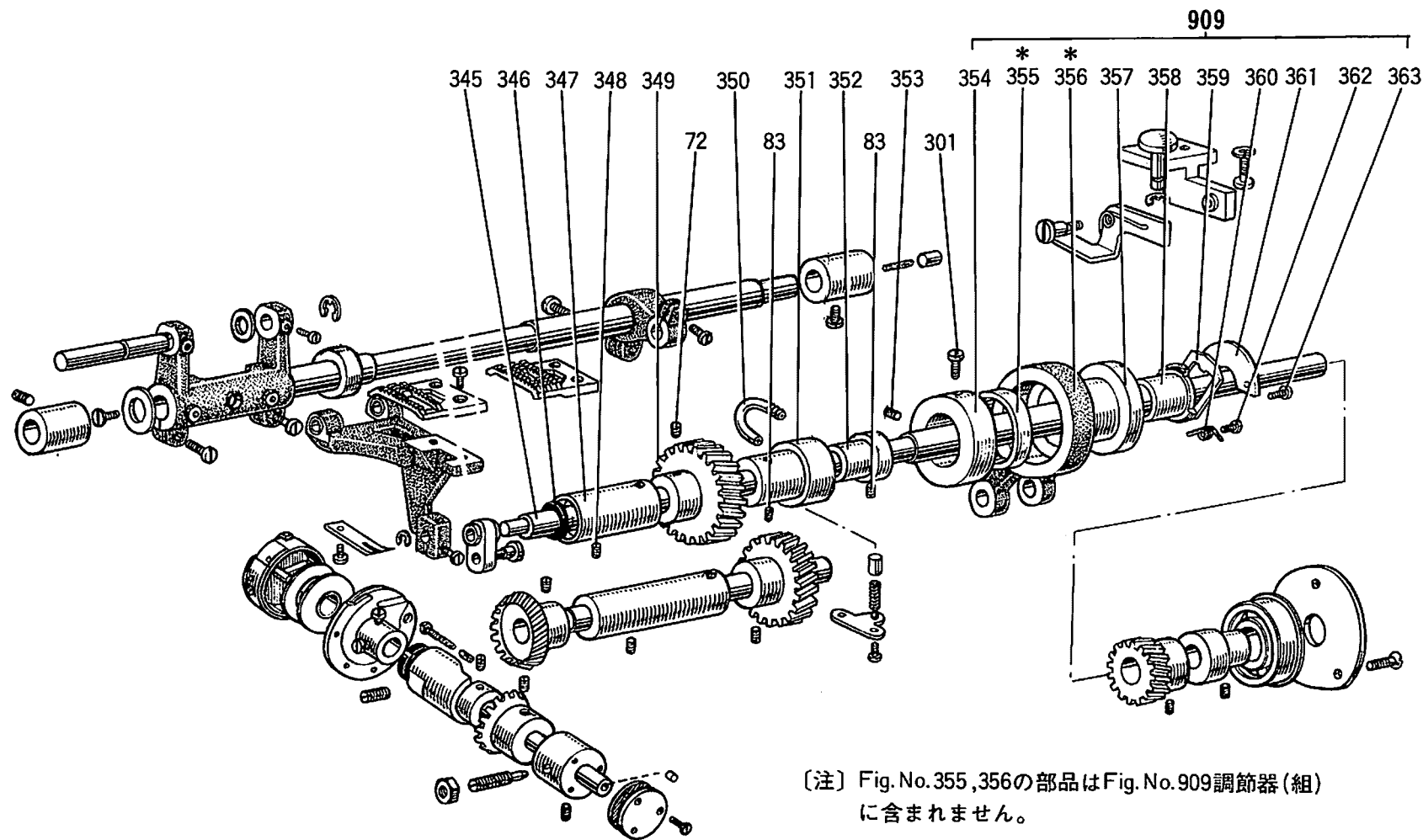
LZ760形 縫目加減機構部分 STITCH REGULATOR MECHANISM



縫目加減機構部分 STITCH REGULATOR MECHANISM

Fig. No.	サービス部品コード Part No.	資材コード Code No.	品 名	Name of Part	個/台 Amt.req	備 考 Remarks
					760	
305		W502791 H01	ピン	Pin (for Fig.307)	1	
306		B 509065 H01	平ネジ 9/64 (40)×6.5	Screw (for Fig.307)	1	
307		W468765 H01	レバ	Reverse stitch lever	1	
308		W501883 H01	ナット 15/64 (28)	Nut	2	
309		W462950 H01	歯付座金	Lock washer	2	
310		W468766 H01	ミゾツキピン	Spring guide pin	1	
311		W468829 H01	ツルマキバネ	Spring	1	
312		W462951 H01	連結板	Reverse lever connecting plate	1	
313		W501246 H01	段付平ネジ 15/64 (28)×16	Screw	1	
314		W501934 H01	皿ネジ 3/16 (28)×10	Screw (for Fig.315)	1	
315		W459355 H01	返し縫板	Reverse stitch lever plate	1	
316		W500001 H01	ナット 3/16 (28)	Nut	1	
317		W501570 H01	段付丸平ネジ 15/64 (28)	Connecting screw	1	
908			返し縫腕 (組)	Reverse stitch shaft crank (right)	1	
318		W502924 H01	返し縫腕	Reverse stitch shaft crank	1	Fig.No.908に含む
319		B 503844 H01	平ネジ 11/64 (40)×13	Screw (for Fig.318)	1	〃
320		W468767 H01	ジク	Reverse stitch shaft	1	
321		W500231 H01	ヒモ	Oil wick	1	
322		W502921 H01	ピン	Pin	1	
323		W446142 H01	カラ	Reverse stitch shaft collar	1	
324		W462980 H01	ヒモ	Oil wick	1	
325		W501015 H01	ピン	Pin	1	
326		W469557 H01	平ネジ棒サキ 15/64 (28)	Screw (for Fig.328)	1	
327		W460584 H01	リンク	connecting link	1	
328		W461018 H01	返し縫腕	Reverse stitch shaft crank (left)	2	
329		B 509266 H01	トメネジ 11/64 (40)×3.75	Screw	2	
330		W460582 H01	揺動腕	Bell crank	1	
331		W500151 H01	トメネジ 3/16 (28)×5	Set screw	1	
332		W460583 H01	ピン	Pin	1	
333		W462984 H01	ヒモ	Oil wick	1	
334		W468771 H01	ジク	Pin	1	
335		B 509260 H01	ナット 15/64 (28)	Nut	1	
336		W468780 H01	取付板	Base plate cover	1	
337		W462760 H01	歯付座金	Lock washer	1	

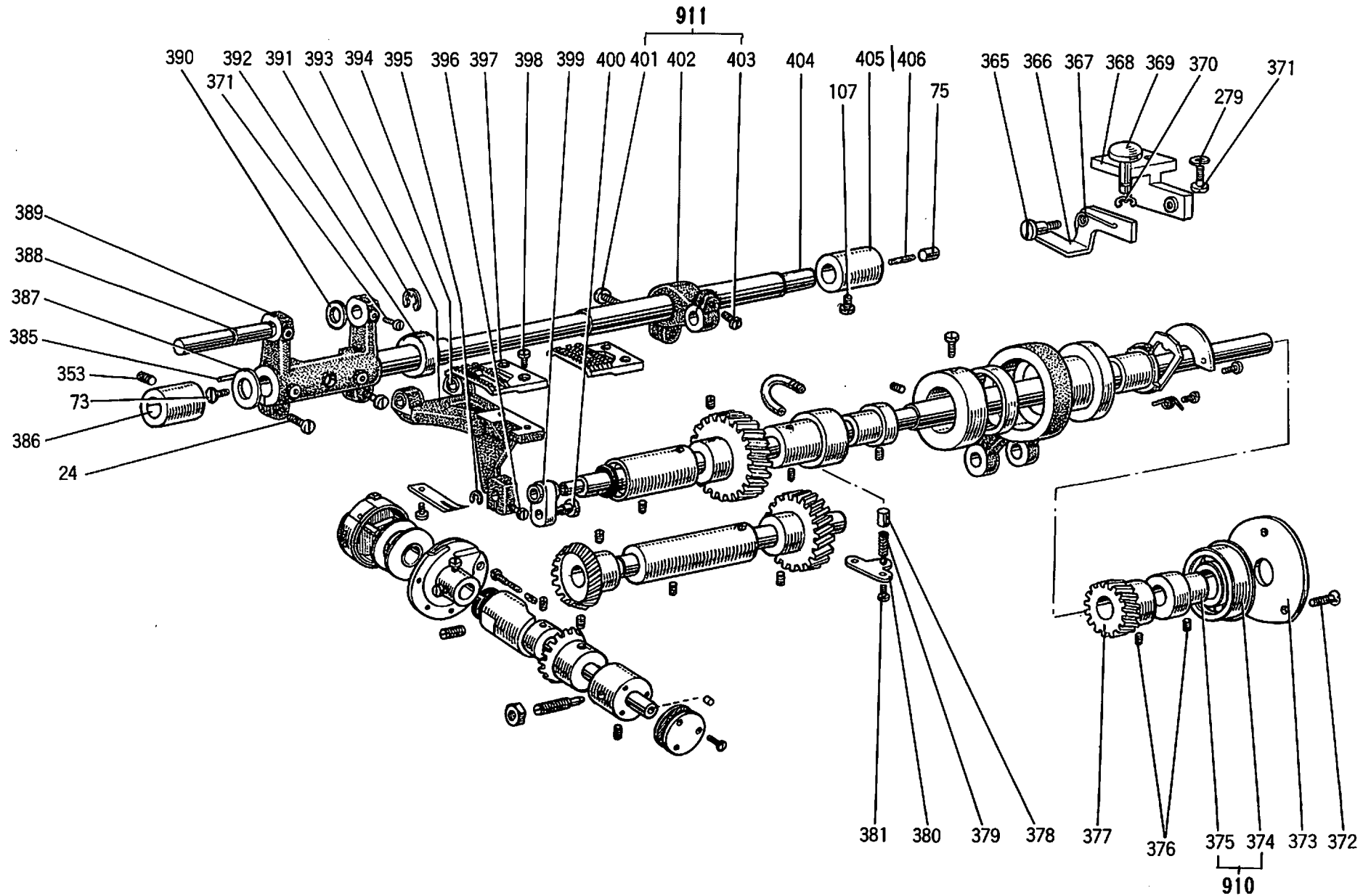
LZ760形 下 軸 部 分 ROTATING HOOK SHAFT MECHANISM



下軸部分 ROTATING HOOK SHAFT MECHANISM

Fig. No.	サービス部品コード Part No.	資材コード Code No.	品 名	Name of Part	個/台 Amt.req	備 考 Remarks
					760	
345		W330169H01	下 軸	Rotating hook shaft	1	
346		W468799H01	オイルシール	Oil seal	1	
347		W468796H01	メ タ ル	Rotating hook shaft bushing (left)	1	
348		B509060H01	トメネジ 15/64(28)×10	Set screw (for Fig.347)	3	
349		W468797H01	ハズバ歯車	Vibrator gear	1	
350		W467871H01	パイプ	Pipe	1	
351		W468793H01	メ タ ル	Rotating hook shaft bushing (right)	1	
352		W468818H01	ヘンシンリン	Eccentric link	1	
353		W500706H01	トメネジ 15/64(28)×9	Set screw	4	
909		W462944H01	調節器(組)	Stitch regulator Assy.	1	
354		W450960H01	カラ	Collar	1	Fig.No.909に含む
355		W462946H01	ジクウケ	Ball bearing	1	
356		W468772H01	連接桿	Reverse lever connecting rod	1	
357		W453593H01	クドウリン	Feed rock shaft cam	1	Fig.No.909に含む
358		W453594H01	ヘンシンリン	Eccentric link	1	〃
359		W446370H01	クラッチ板	Clutch plate	1	〃
360		W501163H01	ヒネリバネ	Spring	1	〃
361		W446371H01	カバー	Cover plate	1	〃
362		W501162H01	段付平ネジ 9/64(40)	Screw	1	〃
363		W500791H01	平ネジ 9/64(40)×4.5	Screw (for Fig.361)	4	〃

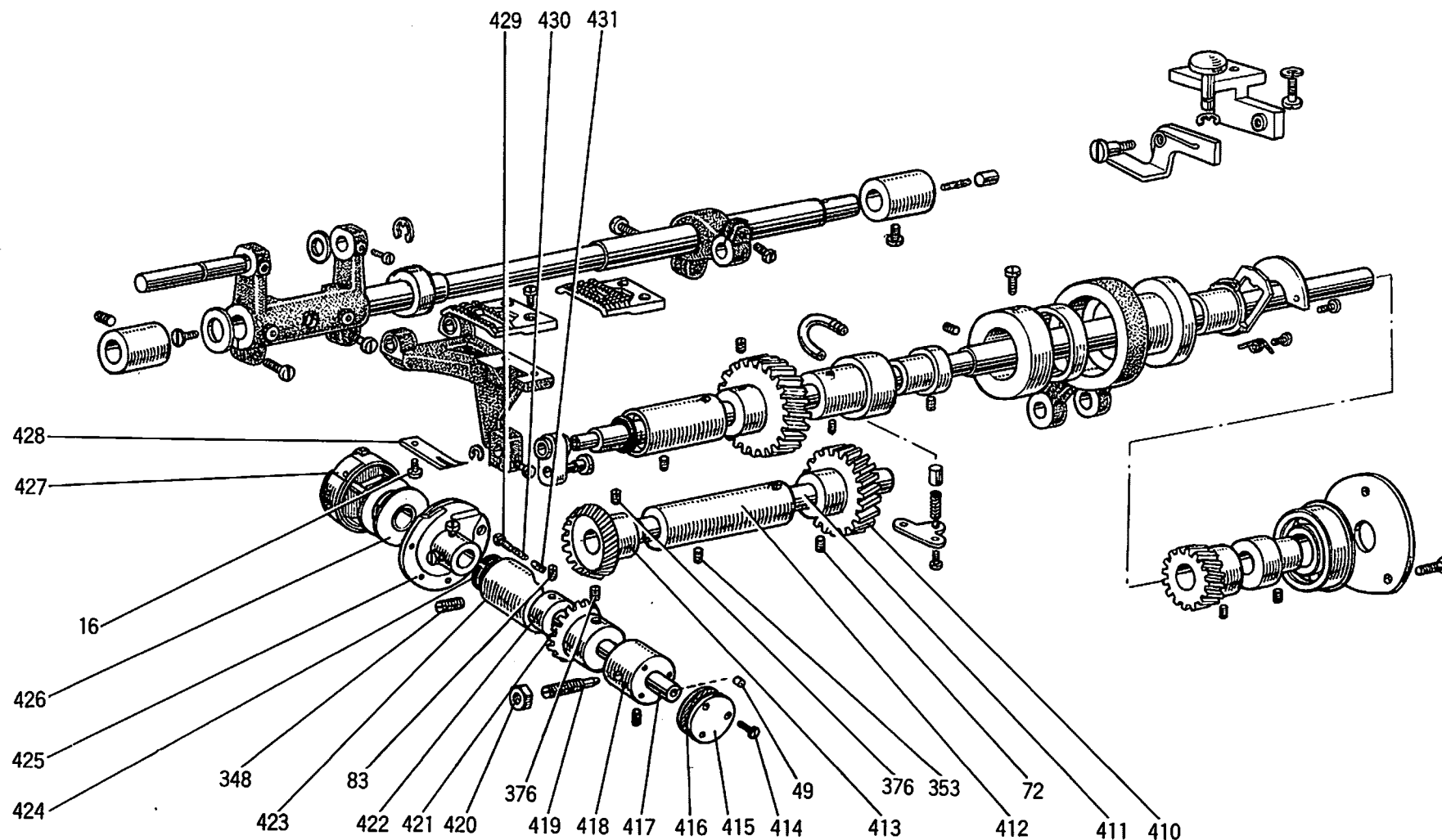
LZ760形下軸部分 ROTATING HOOK SHAFT MECHNISM



下軸部分 ROTATING HOOK SHAFT MECHANISM

Fig. No.	サービス部品コード Part No.	資材コード Code No.	品 名	Name of Part	個/台 Amt.req	備 考 Remarks
					760	
365		W500205H01	段付平ネジ 11/64(40)	Screw (for Fig.366)	1	
366		W468773H01	レバ	Push button lever	1	
367		W468838H01	ヒネリバネ	Spring	1	
368		W468774H01	取付台	lever bracket	1	
369		W460512H01	押しボタン	Push button	1	
370		W461793H01	トメワ	Stop ring	4	
371		W501889H01	平ネジ 11/64(40)×12	Screw (for Fig.368)	3	
372		W500994H01	丸皿ネジ 9/64(40)×7	Screw (for Fig.373) S	1	
373		W468834H01	押しエ板	Ball bearing lower shaft presser	1	
910		W330170H01	軸受(組)	Ball bearing Assy	1	
374		W468790H01	軸受	Ball bearing	1	Fig.No.910に含む
375		W468792H01	ブッシュ	Bush	1	"
376		W500036H01	トメネジ 1/4(40)×4	Set screw (for Fig.375)	4	
377		W468775H01	ハズバ歯車	Vibrator gear	1	
378		W461713H01	特殊ピン	Special pin	1	
379		W468847H01	ツルマキバネ	Spring	1	
380		W468819H01	案内板	Guide plate	1	
381		B509289H01	平ネジ 11/64(40)×7	Screw (for Fig.380)	1	
385		S584411H01	スプリングピン	Spring pin	1	
386		W454875H01	メタル	Feed rock shaft bushing (left)	1	
387		W502467H01	ザガネ	Washer (for Fig.389)	1	
388		W470281H01	ジク	Feed bar shaft	1	
389		W468781H01	ウデ	Feed rock shaft crank (left)	1	
390		W502480H01	ザガネ	Washer (for Fig.393)	1	
391		S592411H05	Eガタトメワ 5	E type stop ring 5	1	
392		W468779H01	ブッシュ	Bushing	1	
393		W330166H01	オクリダイ	Feed bar	1	
394		W468782H01	ブッシュ	Bushing	2	
395		W462774H01	トメワ	Stop ring	1	
396		W501098H01	平ネジ 11/64(40)×12	Screw	1	
397		W475454H01	オクリ	Feed dog	1	
398		W501000H01	平ネジ 1/8(40)×7	Set screw (for Fig.397)	2	
399		W468785H01	リンク	Link	1	
400		W468786H01	ヘンシンジク	Eccentric stud	1	
911		W468769H01	ウデ(組)	Feed rock shaft crank Assy	1	
401		W501009H01	丸平ネジ 1/4(24)×16 24	Screw	1	Fig.No.911に含む
402		W468769H01	ウデ	Feed rock shaft crank (right)	1	"
403		B509178H01	平ネジ 3/16(28)×15	Screw	1	"
404		W468777H01	ジク	Feed rock shaft	1	
405		W446173H01	メタル	Feed rock shaft bushing (right)	1	
406		W444138H01	ヒモ	Oil cotton braid	1	

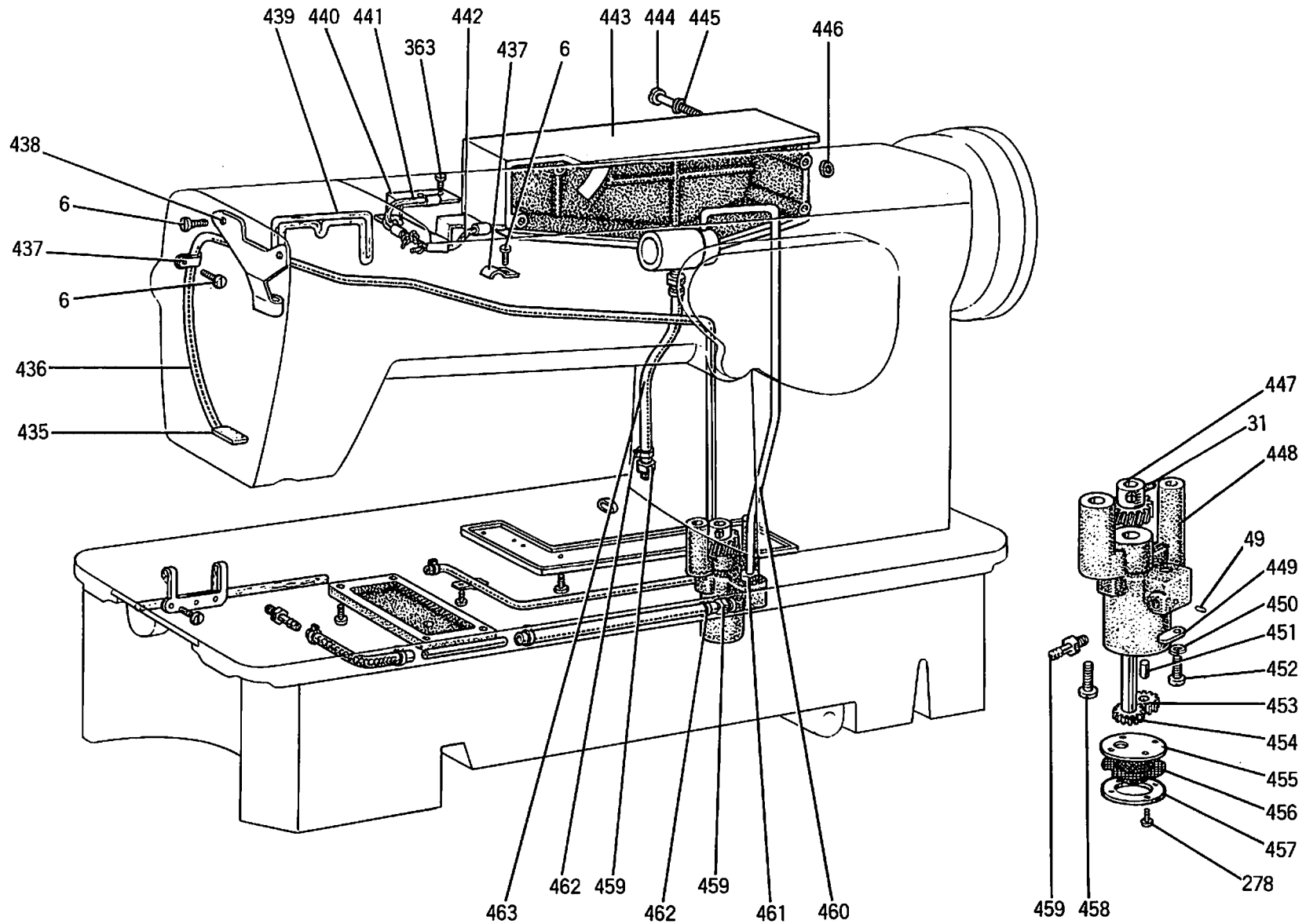
LZ760形 下 軸 部 分 ROTATING HOOK SHAFT MECHANISM



下軸部分 ROTATING HOOK SHAFT MECHANISM

Fig. No.	サービス部品コード Part No.	資材コード Code No.	品 名	Name of Part	個/台 Amt.req	備 考 Remarks
					760	
410		W468800H01	ハ ス バ 歯 車	Vibrator gear	1	
411		W468801H01	ジ ク	Shaft	1	
412		W468732H01	メ タ ル	Bushing	1	
413		W444109H01	カ サ 歯 車	Bevel gear	1	
414		W500048H01	皿 ネ ジ 3/32(56)×4	Screw (for Fig.415)	3	
415		W468784H01	フ タ	Cover	1	
416		W468787H01	ガ ス ケ ッ ト	Gasket	1	
417		W468740H01	ジ ク	Hook shaft	1	
418		W468746H01	メ タ ル	Bushing	1	
419		W468808H01	棒先止メネジ 11/64(40)	Screw	1	
420		W500079H01	ナ ッ ト 11/64(40)	Nut	1	
421		W444111H01	カ サ 歯 車	Bevel gear	1	
422		B422844H01	カ ラ ー	Collar	1	
423		W468742H01	メ タ ル	Bushing	1	
424		W468802H01	オイルシール	Oil seal	1	
425		P975002X01	カ マ	Rotating hook	1	
426		P976001X01	ボ ビ ン	Bobbin	1	
427			ボビンケース	Bobbin case	1	
428		W330172H01	内 ガ マ 止 メ	Rotating hook positioner	1	
429		W500190H01	特 殊 ネ ジ 3/16(32)×6	Screw	1	
430		W470227H01	ヒ モ	Oil wick	1	
431		W470228H01	フ ェ ル ト	Felt	1	

LZ760形 給油機構部分 OIL LUBRICATION MECHANISM



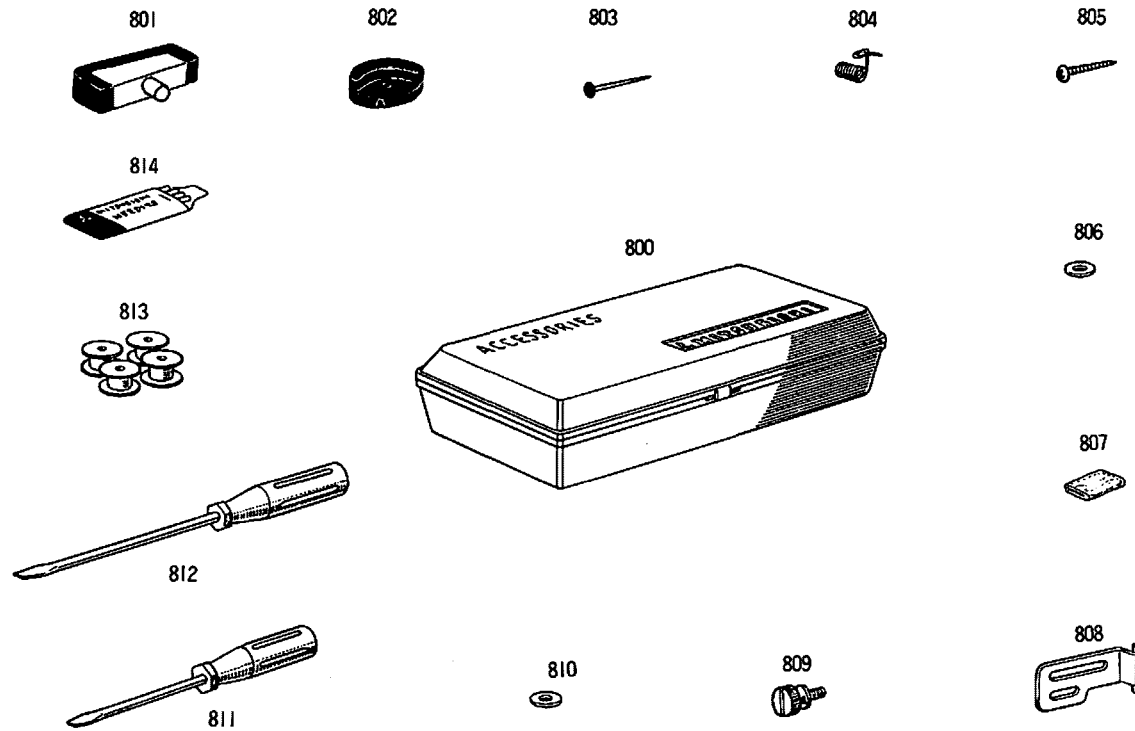
給油機構部分 OIL LUBRICATION MECHANISM

Fig. No.	サービス部品コード Part No.	資材コード Code No.	品 名	Name of Part	個/台 Amt.req	備 考 Remarks
					760	
435		W502394H01	フェルト	Felt	1	
436		W468816H01	パイプ	Oil return pipe	1	
437		W444230H01	ホルダ	Oil cotton braid holder	2	
438		W469152H01	ホルダ	Oil cotton braid holder	1	
439		W444138H01	ヒモ	Oil cotton braid	1	
440		W472574H01	ホルダ	Oil cotton braid holder	1	
441		W462978H01	ヒモ	Oil cotton braid	1	
442		W462981H01	ヒモ	Oil cotton braid	1	
443		W225161H01	カバー	Cover	1	
444		B509074H01	平ネジ 15/64(28)×30	Screw (for Fig.443)	4	
445		W462609H01	リング	O ring	4	
446		W500812H01	パッキン	Packing	4	
447		W468776H01	ハスバ歯車	Vibrator gear	1	
448		W330174H01	フレーム	Oil pump	1	
449		W470250H01	フタ	Oil adjusting plate	1	
450		W462953H01	バネ座金	Spring washer	1	
451		W468835H01	シャフト	Shaft	1	
452		B508857H01	平ネジ 1/8(44)×6	Screw	1	
453		W468836H01	平歯車	Drive gear	1	
454		W468812H01	平歯車	Drive gear	1	
455		W468809H01	フタ	Oil suction plate	1	
456		W468828H01	アミ	Oil pump screen	1	
457		W470911H01	カナアミオサエ	Oil pump screen cover	1	
458		W501726H01	平ネジ 3/16(28)×22	Serew	2	
459		W468833H01	特殊ボルト	Serew	5	
460		W350173H01	パイプ	Oil pipe (for upper shaft)	1	
461		W500189H01	ブッシュ	Oil pipe sleeve nut (for Fig.460)	1	
462		W468804H01	板バネ	Clip	7	
463		W472546H01	パイプ	Oil return pipe	1	

給油機構部分 OIL LUBRICATION MECHANISM

Fig. No.	サービス部品コード Part No.	資材コード Code No.	品 名	Name of Part	個/台 Amt.req	備 考 Remarks
					760	
470		W468823H01	バ イ ブ	Oil pipe	1	
471		W501092H01	ク リ ッ プ	Clip	1	
472		W470993H01	ヒ モ	Oil cotton braid	1	
473		W330176H01	油 受	Oil guard	1	
474		W468821H01	バ イ ブ	Oil pipe	1	
475		W468822H01	バ イ ブ	Oil pipe	1	
476		W501765H01	ツルマキバネ	Spring	1	
477		W468733H01	フ タ	Cever	1	
478		B 503842H01	平 ネ ジ 11/64 (40)×4.5	Screw (for Fig.479)	2	
912		W330167H01	ホ ル ダ (組)	Oil cotton braid holder Assy	1	
479		W468783H01	ホ ル ダ	Oil cotton braid holder	1	Fig.No.912に含む
480		W462985H01	ヒ モ	Oil cotton braid	1	〃
481		W462831H01	バ イ ブ	Oil pipe	1	〃

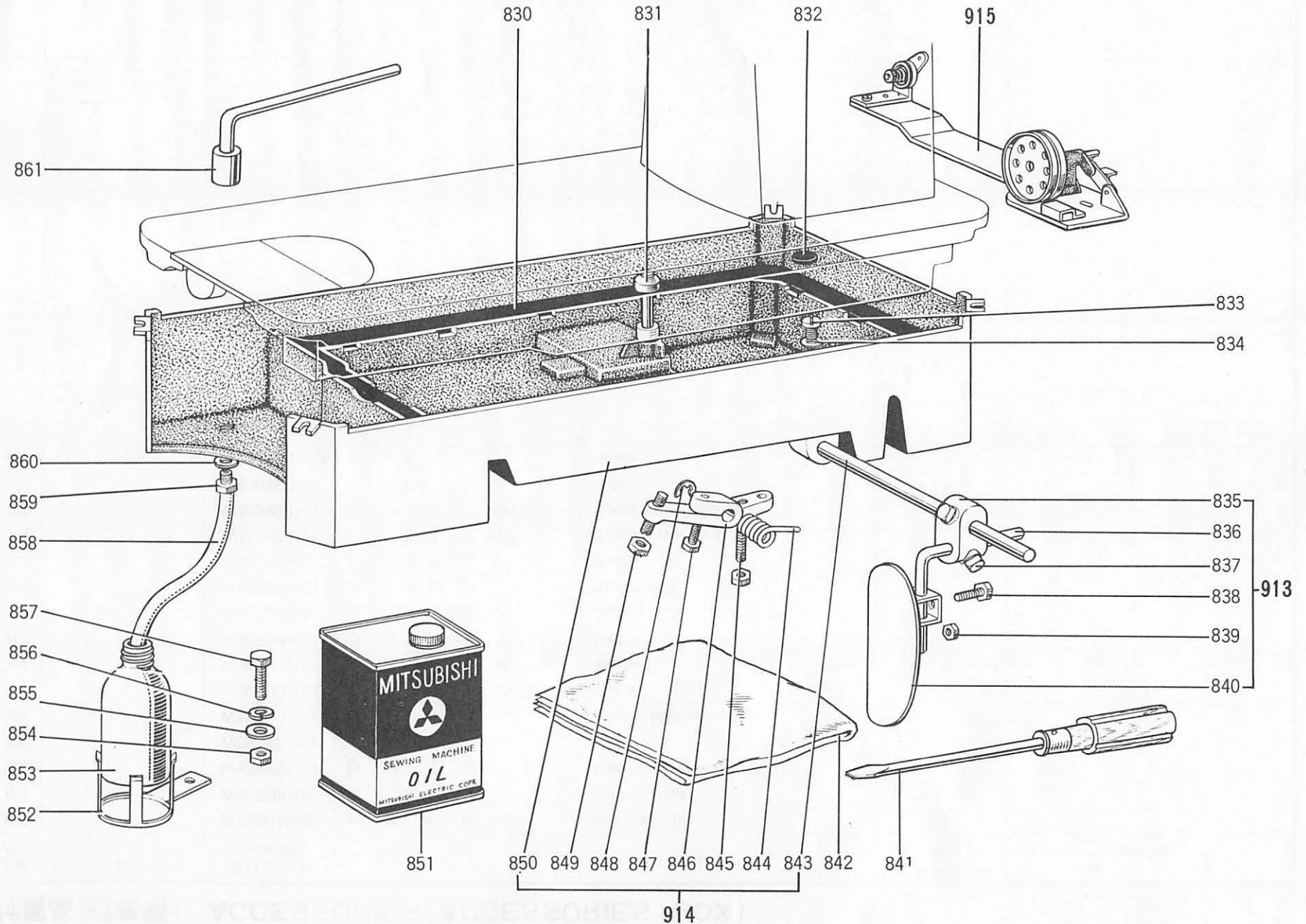
LZ760形 付属品(付属品箱) ACCESSORIES (ACCESSORIES BOX)



付属品(付属箱) ACCESSORIES (ACCESSORIES BOX)

Fig. No.	サービス部品コード Part No.	資材コード Code No.	品 名	Name of Part	個/台 Amt.req	備 考 Remarks
					760	
800		W220518H01	付 属 品 箱	Accessory box	1	
801		W467239H01	ゴ ム ヒ ン ジ	Rubber hinge	2	
802		W502100H01	防 振 ゴ ム	Vibration preventing rubbers	2	
803		W990002H01	釘	Nail	4	
804		W450070H01	糸 取 り バ ネ	Thread take-up spring	1	
805		W990010H01	丸 木 ネ ジ M4.5×20	Screw	2	
806		W990011H01	座 金 M6	Washer	2	
807		W502394H01	フ ェ ル ト	Felt	1	
808		W447008H01	定 規	Square	1	
809		W464008H01	ツ マ ミ ネ ジ	Knob screw	1	
810		S562131H02	ミ ガ キ 座 金 4	Washer	1	
811		W443655H01	ネ ジ 回 シ (小)	Screw driver (small)	1	
812		W443654H01	ネ ジ 回 シ (中)	Screw driver (middle)	1	
813		P976001X01	ボ ビ ン	Bobbin	4	
814		シュメツツI9:13SKF70	針	Needle	4	

LZ760形 付 属 品 ACCESSORIES



付属品 ACCESSORIES

Fig. No.	サービス部品コード Part No.	資材コード Code No.	品 名	Name of Part	個/台 Amt.req	備 考 Remarks
					760	
830		W330179H01	パ ッ キ ン	Packing (Oil tank)	1	
831		W502106H01	ヒザ上ゲピン	Knee lifter connecting pin	1	
832			O P - S 磁 石	Magnet	1	
833		W501327H01	平 ネ ジ (油槽)	Screw (Oil tank)	2	
834		W470200H01	特 殊 座 金	Washer (Oil tank)	2	
913			ヒザ上ゲ仕掛 (組)	Knee lifter lifting Assy.	1	
835		W447074H01	棒 接 手	Knee lifter bar joint	1	Fig.No.913に含む
836		W449371H01	ヒザ板棒	Knee lifter pad shaft	1	〃
837		B509174H01	角 頭 ボ ル ト	Square head bolt	2	〃
838		W469723H01	ボ ル ト	Bolt	1	〃
839		W469724H01	ナ ッ ト	Nut	1	〃
840		W325888H01	操 作 板	Knee lifter pad	1	〃
841		W319408H01	ド ラ イ バ ー (大)	Screw driver (large)	1	
842		W220627H01	ビニールカバー	Vynil cover	1	
914			油 槽 (組)	Oil tank Assy,	1	
843		W450111H01	ヒザ上ゲ軸	Knee lifter bar	1	Fig.No.914に含む
844		W502107H01	ヒネリバネ	Spring	1	〃
845		B503980H01	頭ナシ止めネジ	Set screw	2	〃
846		W450112H01	ヒザ上ゲ腕	Knee lifter lever crank	1	〃
847		W501813H01	ボ ル ト	Bolt	1	〃
848		S592411H08	E 型 止 め 輪 9	E type stop ring	1	〃
849		W501883H01	ナ ッ ト	Nut	2	〃
850		W113002H01	油 槽	Oil tank	1	〃
851		W219663H01	油 缶	Oil can	1	
852		W453513H01	油 受 ケ 台	Oil receiver bars	1	
853		W319422H01	油 ビ ン	Oil bottle	1	
854			ナ ッ ト 6	Nut	1	
855		W502735H01	座 金	Washer	1	
856			バ ネ 座 金 6	Spring washer	1	
857			ボ ル ト 6×12	Bolt	1	
858		W451152H01	ビニール管	Vynil pipe	1	
859		W446050H01	ネジブッシュ	Screw bushing	1	
860		W500812H01	パ ッ キ ン	Packing	1	
861			L 形レンチ (六角) 10	L type renchi	1	
915		SM32023	糸 巻 仕 掛 (組)	Bobbin winder (Assy)	1	

MEMO

未来を開発する



三菱電機