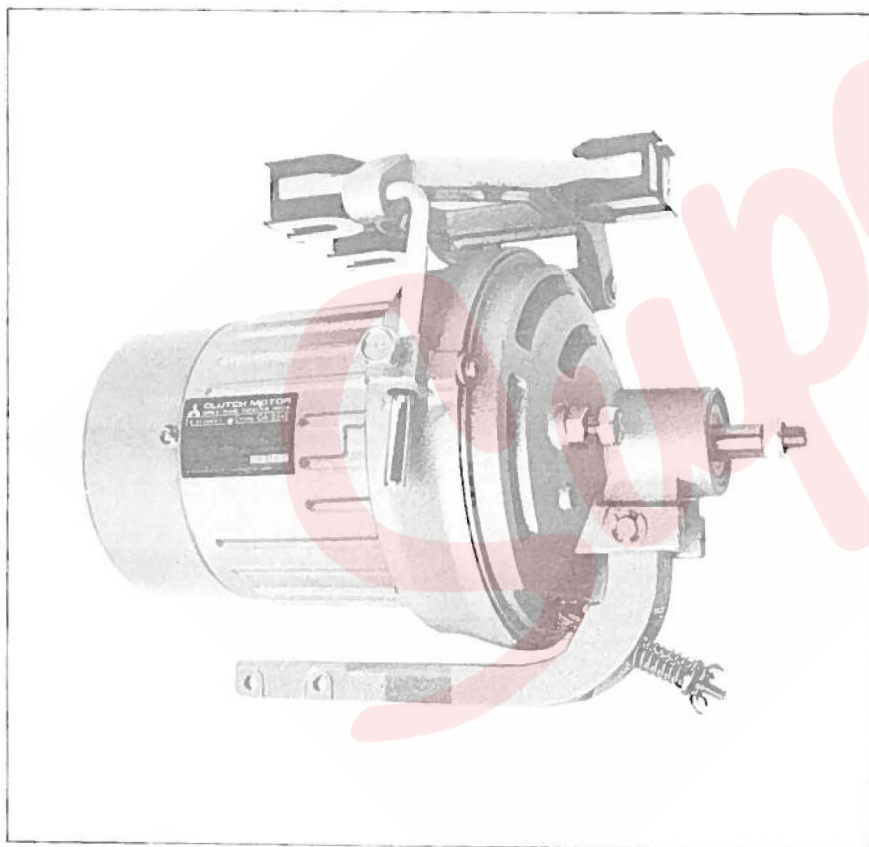


# 三菱クラッチモートルEシリーズ.部品リスト

## MITSUBISHI Clutch Motor Eseries.Parts List



Model CA-□□□E

CB-□□□E

 MITSUBISHI  
ELECTRIC

### 部品のご注文に際して

この 部品リスト に記載されている補用部品を御注文の際はモートル形名, 部品コード, 部品名, 個数で御注文ください。合わせて御覧の 部品リスト の管理番号 (表紙右下 P-004A) をご連絡くだされば幸いです。

### How to order the parts

When ordering the spare parts described in this parts list, please clearly state the motor model, parts code, parts name and quantity. Along with these items, the control number (at lower right of the surface. P-004A) of this parts list should be preferably informed to us.

### 語句の説明

1. 標準：国内標準仕込みに適用します。
2. UL type：UL 規格品(アメリカ向)のモートルに適用します。
3. CSA type：CSA 規格品(カナダ向)のモートルに適用します。
4. Dual voltage：定格電圧が次の様な時に適用します。  
(例)110/220V-50/60Hz……単相  
220/380V-50Hz……三相
5. General export：上記 2, 3, 4, を除いた輸出用モートルに適用します。

### Definition :

1. Standard : means the standard products available in the inland market.
2. UL type : means the motors conforming to the UL specifications (for the U.S.A.).
3. CSA type : means the motors conforming to the CSA specifications (for Canada)
4. Dual voltage : means the following rated voltages :  
(Ex.) 110/220V-50/60Hz……Single-phase  
220/380V-50Hz……Three-phase
5. General export : means the motors to be exported and does not include those stated in items 2., 3., and 4.



Fig. No.	部品コード Parts No.	資材コード Ref. No.	部 品 名	Description	使用 個数 Amt. Reg.	共通部品 Common Parts									
						標準 std.	UL type	CSA type	Dual voltage	General export					
105-1	K10S90203408	BS902N034P08	SW, PW付PナベネジM4×0.7×8	P-Screw with SW &PW M4×0.7×8	2	○	○	○	○						
105-2	K10S90001408	BS900N014P08	Pナベネジ M4×0.7×8	P-Screw M4×0.7×8	2	○	○	○	○						
106-1	K11M96875905	BM968B759H05	端カバー	End Cover	1	○			○	○					
106-2	K11M96894403	BM968B944H03	端カバー	End Cover	1	○									
106-3	K11M96896602	BM968B966H02	端カバー	End Cover	1	○									
106-4	K11M96875901	BM968B759H01	端カバー	End Cover	1	○									
107-1	K11M72850201	BM728D502P01	3極レセプタクル	3P Receptacle	1		○	○							
107-2	K11M72850202	BM728D502P02	3極プラグ	3P Plug	1		○	○							
108	K10S93501321	BS935N013P21	保護ブッシュ 12.5×1.2	Protective Bushing 12.5×1.2	1	○			○	○					
109	K10S93501207	BS935N012P07	保護ブッシュ 6.3×4.5	Protective Bushing 6.3×4.5	1	○									
110	K10S91502004	BS915N020P04	歯付座金 B4	Toothed Lock Washer B4	2		○								
201	K10S90041406	BS900N414P06	P黄銅ナベネジ M4×0.7×6	P-Brass Screw M4×0.7×6	1	○	○	○	○	○					
202	K10S91502004	BS915N020P04	歯付座金 B4	Toothed Lock Washer B4	1	○	○	○	○	○					
203	K10S90001410	BS900N014P10	Pナベネジ M4×0.7×10	P-Screw M4×0.7×10	1	○									
204-1	K10S94522008	BS945N220P08	ナイロンクリップ HP-8N	Nylon Clip HP-8N	1		○								
204-2	K10S94522007	BS945N220P07	ナイロンクリップ HP-7N	Nylon Clip HP-7N	1		○								
205	K10S90203408	BS902N034P08	SW, PW付PナベネジM4×0.7×8	P-Screw with SW & PWM4×0.7×8	2			○							
207	K11M95884601	BM958D846H01	保護板	Protective Film	1	○			○	○					
208	K11M99999999	※	取付板	Adapter Plate	1										
209	K11M99999999	※	コンデンサー	Capacitor	1										
210	K10S90203408	BS902N034P08	SW, PW付PナベネジM4×0.7×8	P-Screw with SW & PW M4×0.7×8	2	○	○	○	○	○					
212	K11M94313601	BM943D136P01	逆転フラグ受	Reverse Rotation Socket	1	○									
213	K11M98715802	BM987D158H02	取付板	Adapter	1	○									
214	K11M95411601	BM954D116P01	端子台	Terminal Strip	1				○						
215	K10S90001414	BS900N014P14	Pナベネジ M4×0.7×14	P-Screw M4×0.7×14	2				○						
301	K11M93521683	BM935C216G83	防振ゴム	Vibration Insulator	3	○	○	○	○	○					
302	K11M92187501	BM921Z875H01	ベースピン	Base-Pin	1	○	○	○	○	○					
303	K11M97812721	BM978A127H21	ベース	Base	1	○	○	○	○	○					
304	K10S92221090	BS922N210P90	E形止め輪 9	E-Ring 9	2	○	○	○	○	○					
305	K11M98500801	BM985D008H01	調整棒	Swing Arm	1	○	○	○	○	○					
306	K10S90341320	BS903N413P20	ボルト M10×20	Bolt M10×20	1	○	○	○	○	○					
401	K10S86203209	BS862N032P09	シールドボールベアリング#6203	Shielded Ball Bearing #6203	2	○	○	○	○	○					
402	K11M96281640	BM962Z816H40	プレロードスプリング	Preload Spring	1	○	○	○	○	○					
403	K11M38211621	BM382C116H21	中間ブラケット	Middle Bracket	1	○	○	○	○	○					
404	K11M90291980	BM902D919G80	締付ネジ	Fitting Screw	3	○	○	○	○	○					
405	K10S92511116	BS925N111P16	キー 5×5×16	Key 5×5×16	1	○	○	○	○	○					

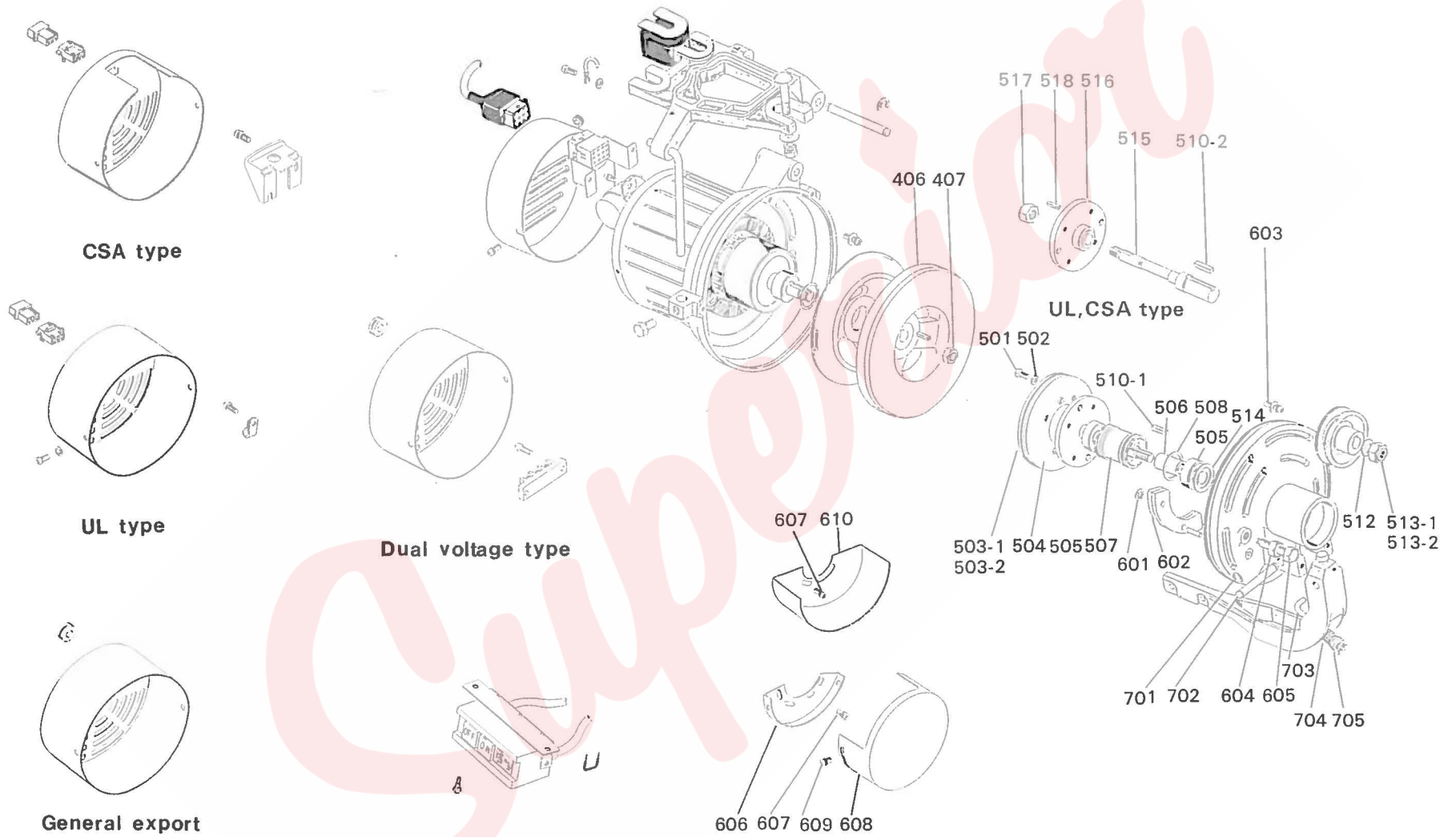
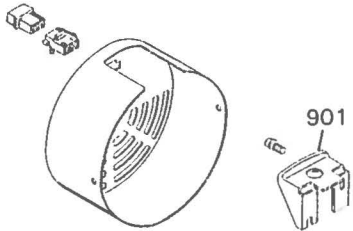
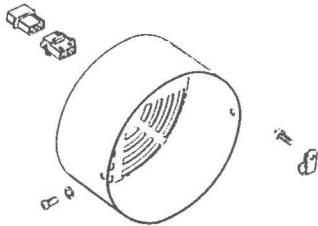


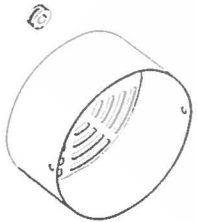
Fig. No.	部品コード Parts No.	資材コード Ref. No.	部 品 名	Description	使用 個数 Amt. Reg.	共通部品 Common Parts												
						標準 std.	UL type	CSA type	Dual voltage	General export								
406	K11M99999999	*	はずみ車	Fly Wheel	1	○	○	○	○	○								
407	K11M91023601	BM910D236G01	Uナット 13	U-Nut 13	1	○	○	○	○	○								
501	K10S90341110	BS903N411P10	ボルト M6×10	Bolt M6×10	4	○	○	○	○	○								
502	K10S91321006	BS913N210P06	ばね座金 6	Spring Washer 6	4	○	○	○	○	○								
503-1	K11M97130182	BM971C301G82	クラッチライニング(板バネ付)	Clutch Lining With Spring Plate	1	○												
503-2	K11M97130183	BM971C301G83	クラッチライニング(板バネ付)	Clutch Lining With Spring Plate	1		○	○	○	○								
504	K11M72650201	BM726C502H01	クラッチプレート	Clutch Plate	1	○	○	○	○	○								
505	K10S86202309	BS862N023P09	シールドボールベアリング#6202	Shielded Ball Bearing #6202	2	○	○	○	○	○								
506	K11M91754101	BM917D541H01	カラー	Collar	1	○	○	○	○	○								
507	K11M93341020	BM933C410H20	可動軸受	Movable Bearing	1	○	○	○	○	○								
508	K11M91490721	BM914D907H21	調整ワッシャ	Washer	Several	○	○	○	○	○								
510-1	K11M92554002	BM925Z540H02	キー 5×5×24	Key 5×5×24	1	○			○	○								
510-2	K11M92518601	BM925D186H01	キー 4.763×5×20	Key 4.763×5×20	1		○	○										
512	K10S91502012	BS915N020P12	歯付座金 B12	Toothed Lock Washer B12	1				○	○								
513-1	K10S91001012	BS910N010P12	ナット M12	Nut M12	1				○	○								
513-2	K10S91169012	BS911N690P12	薄形U-ナット M12	U-Nut M12	1	○												
514	K11M96713303	BM967D133H03	保護板	Protective Plate	1	○												
515	K11M97101105	BM971C011H05	クラッチ軸(AMCOサイズ)	Clutch Shaft AMCOsize	1		○	○										
516	K11M98061520	BM980C615H20	ボス	Boss	1		○	○										
517	K11M91023601	BM910D236G01	U-ナット M13	U-Nut M13	1		○	○										
518	K10S92514116	BS925N141P16	キー 5×5×16	Key 5×5×16	1		○	○										
601	K11M92200001	BS922N000P01	SE形止め輪 SE-7	SE-Rink SE-7	1	○	○	○	○	○								
602	K11M72282580	BM722D825G80	ブレーキシュー	Brake Shoe	1	○	○	○	○	○								
603	K11M90291980	BM902D919G80	締付ネジ	Fitting Screw	3	○	○	○	○	○								
604	K10S91001010	BS910N010P10	ナット M10	Nut M10	1	○	○	○	○	○								
605	K11M90376401	BM903D764H01	特殊ボルト	Special Bolt	1	○	○	○	○	○								
606	K11M96846201	BM968C462H01	プーリーカバー(A)	Pulley Cover (A)	1	○	○	○	○	○								
607	K10S90203408	BS902N034P08	SW, PW付Pナベネジ M4×0.7×8	P-Screw With SW, PW M4×0.7×8	2	○	○	○	○	○								
608	K11M96846101	BM968C461H01	プーリーカバー(B)	Pulley Cover (B)	1	○	○	○	○	○								
609	K10S90203408	BS902N034P08	SW, PW付Pナベネジ M4×0.7×8	P-Screw With SW, PW M4×0.7×8	2	○	○	○	○	○								
610	K11M96129801	BM961D298H01	プーリーカバー	Pulley Cover	1			○										
701	K10S92221090	BS922N210P90	E形止め輪 9	E-Ring 9	2	○	○	○	○	○								
702	K11M92181503	BM921Z815H03	特殊ピン	Special Pin	1	○	○	○	○	○								
703	K11M90472402	BM904D724H02	ばね調整ネジ	Special Bolt	1	○	○	○	○	○								
704	K11M92706701	BM927D067H01	レバー戻しばね	Coil Spring	1	○	○	○	○	○								
705	K11M72440901	BM724D409H01	ばね受	Lock Washer	1	○	○	○	○	○								



CSA type



UL type



General export

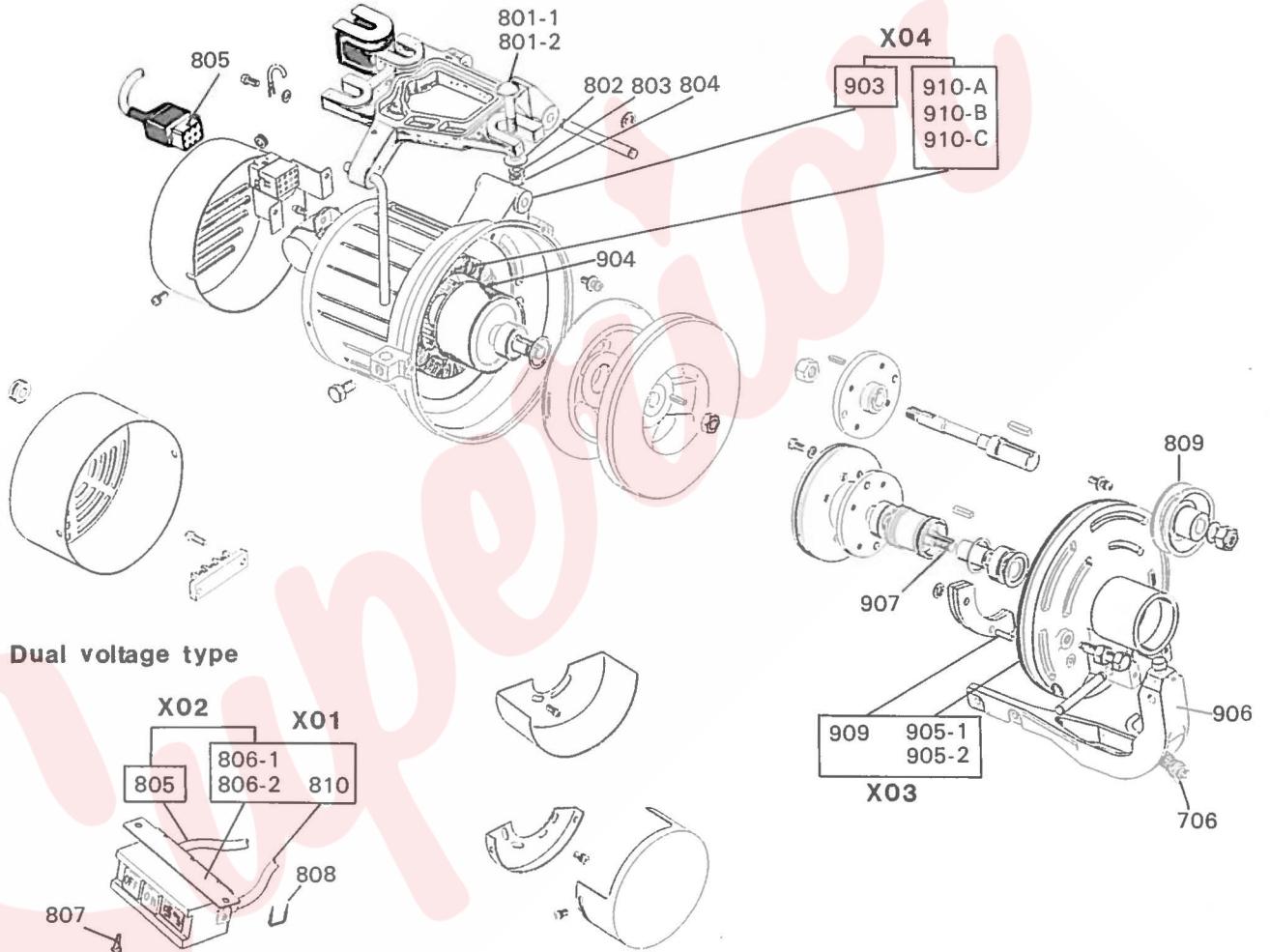
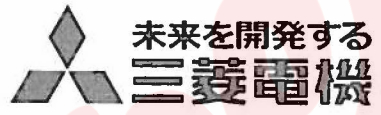


Fig. No.	部品コード Parts No.	資材コード Ref. No.	部 品 名	Description	使用 個数 Amt. Reg.	共通部品 Common Parts												
						標準	UL type	CSA type	Dual voltage	General export								
706	K10S91069006	BS910N690P06	蝶ナット M6	Wing Nut M6	1	○	○	○	○	○								
801-1	K11M90451403	BM904Z514H03	取付ボルト M8×70	Mounting Bolt M8×70	3	○												
801-2	K11M90451407	BM904Z514H07	取付ボルト M8×95	Mounting Bolt M8×95	3	○	○	○	○	○								
802	K11M91490801	BM914D908H01	特殊座金	Wide-Rimmed Washer	3	○	○	○	○	○								
803	K10S91321008	BS913N210P08	ばね座金 8	Spring Washer 8	3	○	○	○	○	○								
804	K10S91001008	BS910N010P08	ナット M8	Nut M8	3	○	○	○	○	○								
805	K11M99999999	※	逆転フラグ(コード付)	Rverse Rotation Plug With Cord	1	○												
806-1	K11M30307800	BBV30307P80	押しボタンスイッチ S-1B	Push Button Switch S-1B	1	○			○	○								
806-2	K11M30307801	BBV30307P81	押しボタンスイッチ S-3B	Push Button Switch S-3B	1	○			○	○								
807	K10S90810616	BS908N106P16	プラマイ木ネジ	Wood Screw 4.1×16	2	○			○	○								
808	K11M95610701	BM956D107P01	ステップル	Staple	5	○			○	○								
809	K11M99999999	※	プーリ	Pulley	1	○	○	○	○	○								
810	K11M99999999	※	電源コード	Power Supply Cord	1	○			○	○								
X01	K11M99999999	806-1, 806-2, 810	押しボタンスイッチ組立	Push Button Switch Assembly	1	○			○	○								
X02	K11M99999999	805, 806-1, 806-2, 810	押しボタンスイッチ組立	Push Button Switch Assembly	1	○												
901	K11M98755380	BM987D553G80	取付板	Conduit Base With Notched Plate	1			○										
903	K11M99999999	※	フレーム	Frame	1													
904	K11M99999999	※	ロータ(シャフト付)	Rotor With Shaft	1													
905-1	K11M38211721	BM382A117H21	ブラケット	Load Side Bracket	1				○	○								
905-2	K11M38211722	BM382A117H22	ブラケット	Load Side Bracket	1	○	○	○										
906	K11M93758421	BM937B584H21	レバー	Lever	1	○	○	○	○	○								
		(BM921D877H01)	(特殊ピン)	(Special Pin)	(1)													
907	K11M97102480	BM971C024G80	クラッチ軸	Clutch Shaft	1	○			○	○								
909	K11M92187601	BM921D876H01	特殊ピン	Guide Pin	1	○	○	○	○	○								
X03	K11M99999999	905-1, 905-2, 909	ブラケット組立	Bracket Assembly	1	○	○	○	○	○								
910-A	K11M99999999	※	ステータ, 逆転プラグ付	Stator With Reverse Rotation Socket	1	○												
910-B	K11M99999999	※	ステータ, コード付	Stator With Cord	1	○			○	○								
910-C	K11M99999999	※	ステータ, リード線付	Stator With Power Lead Wires	1		○	○										
X04	K11M99999999	903, 910-A, 910-B, 910-C	ステータ組立	Stator Assembly	1													







未来を開発する  
三菱電機

Superior