

三菱工業用ミシン部品カタログ

MITSUBISHI

Industrial Sewing Machine Parts Catalog

Model

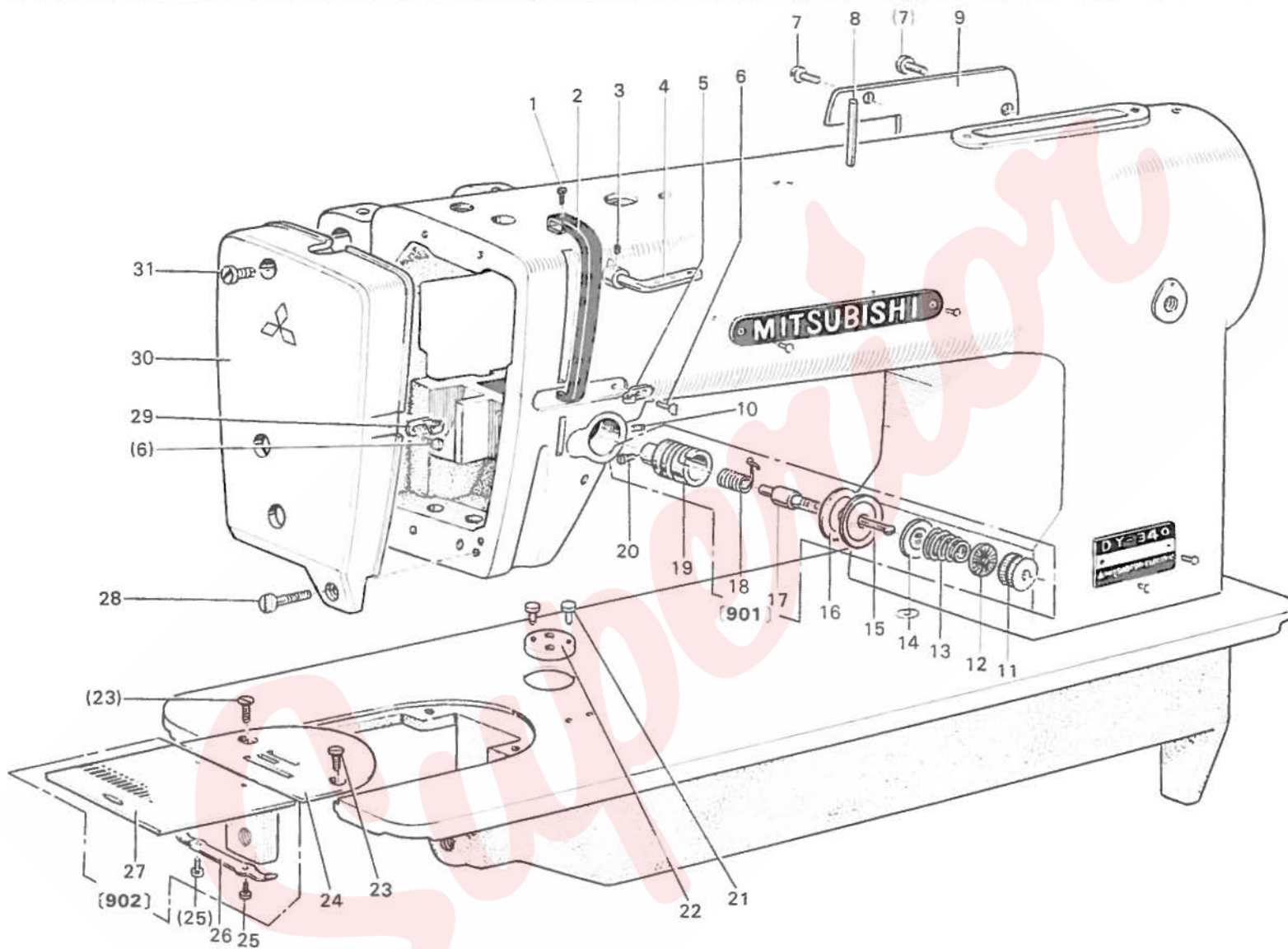
DY-340⁻¹²₋₂₂

目次	INDEX	Page
1 本体関係	Arm bed & its accessories	1
2 天杆・針棒関係	Thread take-up lever & needle bar mechanism	3
3 上軸・堅軸関係	Arm shaft & vertical shaft mechanism	5
4 縫目調節関係	Stitch length regulator mechanism	7
5 押工関係	Presser foot mechanism	9
6 上部送り関係	Upper feed mechanism	11
7 送り関係	Lower feed mechanism	15
8 下軸・カマ関係	Hook shaft & rotating hook mechanism	17
9 給油関係	Oil lubrication mechanism	19
10 付属品箱関係	Accessory box & accessories	21
11 付属品関係	Oil pan & other accessories	23

 三菱電機株式会社

198005

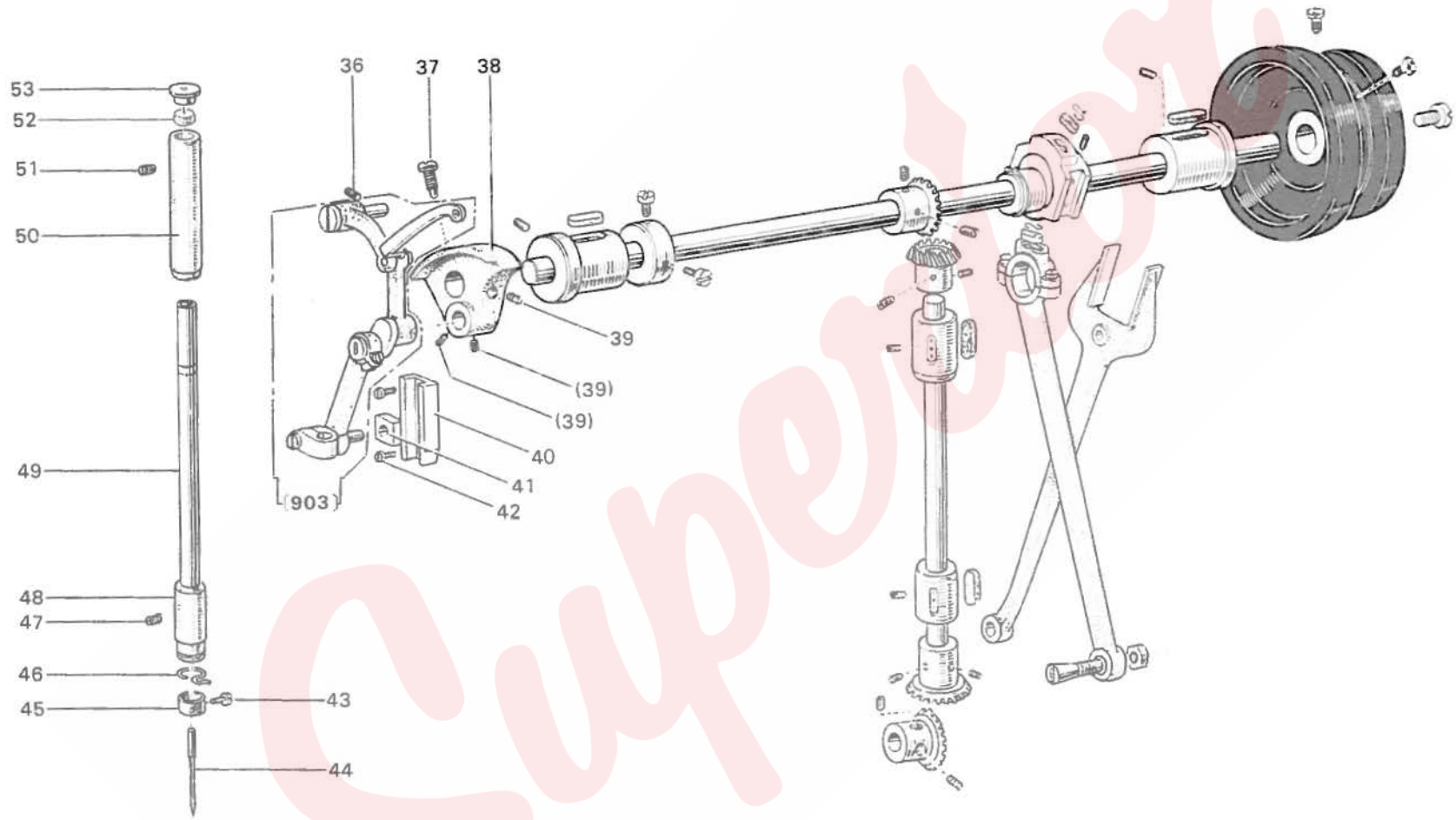
ARM BED & ITS ACCESSORIES



本体関係

ARM BED & ITS ACCESSORIES

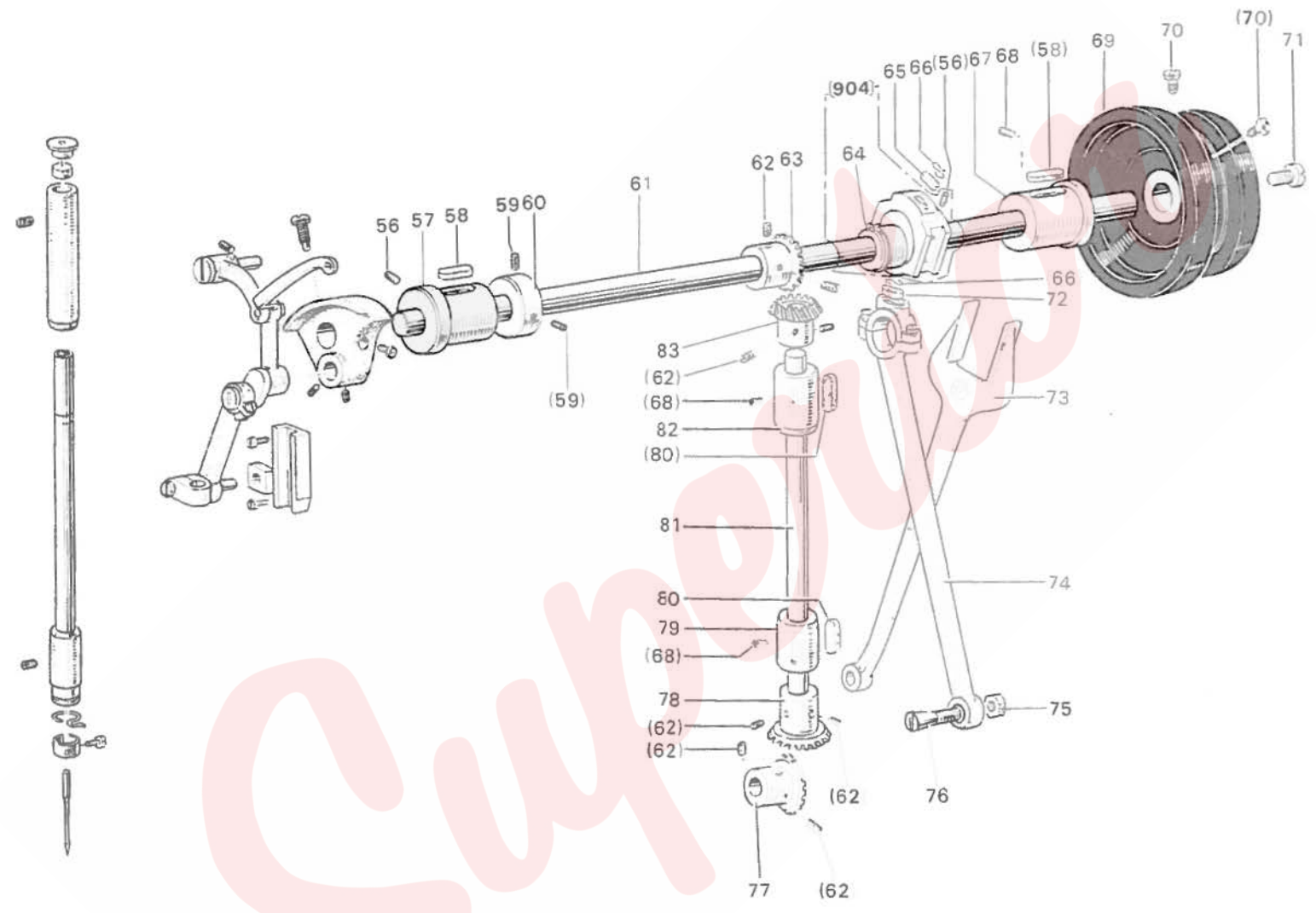
Fig No	部品コード Parts No	資材コード Ref No	部品名	Description	使用 個数 Amt Req	共通部品 Common Parts			
						DY-340-12	DY-340-22	DY-330-12	DY-330-22
1	M9 1107 002	W500092H01	干ネシ 11/64(40)×5.5	Screw 11/64(40)×5.5	1	○	○	○	○
2	MF 10A0 584	W468291H01	天秤カバー	Thread take-up cover	1	○	○	○	○
	MF 17B0 584	W458150H01	天秤カバー	Thread take-up cover	1	○	○	○	○
3	M9 1108 001	B 503846H01	頭ナシ止メネシ 11/64(40)×5.5	Set screw 11/64(40)×5.5	1	○	○	○	○
4	MF 10A0 180	B 409034H01	三ツ目糸掛	Three hole thread guide	1	○	○	○	○
5	MF 80A0 181	W483484H01	糸掛 (アーム)	Thread guide for arm	1	○	○	○	○
	MG 43A0 181	W487126H01	糸掛 (アーム)	Thread guide for arm	1	○	○	○	○
6	M9 0909 003	W501901H01	丸干ネシ 9/64(40)×6	Screw 9/64(40)×6	2	○	○	○	○
7	M9 1128 003	W475453H01	丸干ネシ 11/64(40)×6	Screw 11/64(40)×6	2	○	○	○	○
8	MF 10A0 186	W461744H01	ヤ立棒	Spool pin	1	○	○	○	○
9	MG 30B0 880	W461086H01	横蓋	Arm side cover	1	○	○	○	○
10	M9 1508 001	B 509088H01	頭ナシ止メネシ 15/64(28)×8	Set screw 15/64(28)×8	1	○	○	○	○
11	M9 1608 046	W476469H01	調子ナット 1/4(40)	Thread tension regulating thumb nut 1/4(40)	1	○	○	○	○
12	MT 60A0 802	W476470H01	回り止メ	Thumb nut evolution stopper	1	○	○	○	○
13	MF 43C0 245	W478173H01	糸調子バネ	Thread tension spring	1	○	○	○	○
14	MM 11A0 556	W477611H01	調子皿押エ	Thread tension releasing disc	1	○	○	○	○
15	M9 0204 060	B 509216H01	ピン φ2×28.4	Thread tension releasing pin φ2×28.4	1	○	○	○	○
16	MF 10A0 555	W444059H01	調子皿	Thread tension disc	2	○	○	○	○
17	MF 10A0 553	B 419178H01	調子棒	Thread tension stud	1	○	○	○	○
18	MF 83A0 187	W486346H02	糸取りバネ	Thread take-up spring	1	○	○	○	○
19		W453140H01	バネ止メブッシュ	Thread tension regulator bushing	1	○	○	○	○
20	M9 0901 002	W500741H01	平ネジ 9/64(40)×4	Screw 9/64(40)×4	1	○	○	○	○
901	MF 43E0 210	W331008G03	上糸調節器(組)	Thread tension regulator complete	1	○	○	○	○
21	M9 1107 002	W500092H01	平ネジ 11/64(40)×5.5	Screw 11/64(40)×5.5	2	○	○	○	○
22	MG 30A0 601	W483491H01	取付板	Cloth guide plate	1	○	○	○	○
23	M9 1106 011	W502948H01	丸皿ネジ 11/64(40)×8	Screw 11/64(40)×8	2	○	○	○	○
24	MF 26B0 101	W322721H01	針 板 B2.6(7mm)	Needle plate B2.6(7mm)	1	○	○	○	○
25	M9 0604 002	B 509070H01	平ネシ 3/32(56)×2.2	Screw 3/32(56)×2.2	2	○	○	○	○
26	MF 10A0 471	B 419207H01	スヘリ板バネ	Spring for slide plate	1	○	○	○	○
27	MG 30A0 470	B 419208H02	スヘリ板	Slide plate	1	○	○	○	○
902	MF 80E0 470	W461757G02	スヘリ板(組)	Slide plate complete	1	○	○	○	○
28	M9 1106 003	W500369H01	丸干ネシ 11/64(40)×20	Screw 11/64(40)×20	1	○	○	○	○
29	MF 10A0 181	W452151H01	糸掛(面版)	Thread guide for face Plate	1	○	○	○	○
	MG 43A1 181	W487127H01	糸掛(面版)	Thread guide for face Plate	1	○	○	○	○
30	MG 30A1 830	W344935H01	面版	Face plate	1	○	○	○	○
31	M9 1070 003	S 516131H01	丸平ネジ 5/32(40)×30	Screw 5/32(40)×30	1	○	○	○	○



天秤・針棒関係

THREAD TAKE-UP LEVER & NEEDLE BAR MECHANISM

Fig No	部品コード Parts o	資材コード Ref No	部品名	Description	使用数 Amt Req	共通部品 Common Parts			
						DY 340 12	DY 340 22	DY 330 12	DY 330 22
36	M9 1519 001	B 509114H01	頭ナシ止メネン 15 64(28)×23.5	Set screw 15 64(28)×23.5	1				
37	M9 1802 006	B 503851H01	棒先止メネシ 9 32(28) 14	Screw 9 32(28)×14	1				
38	MF 60A1 383	W450075H03	クランク	Crank	1				
39	M9 1606 001	P 911000X01	頭ナシ止メネシ 1 4(40)×7	Set screw 1 4(40)×7	3				
40	MF 10A0 662	W444056H01	針クカイト	Needle bar connecting link guide	1				
41	MF 10A0 325	W443934H01	角駒	Square block	1				
42	M9 1110 002	W500294H01	平ネシ 11 64(40) 8	Screw 11 64(40)×8	2				
903	MF 62E0 580	W331012G01	天秤針ク組)	Thread take-up lever & needle bar complete	1	○	○		
	MF 67E0 580	W331012G02	天秤針ク(組)	Thread take-up lever & needle bar complete	1		○	○	
43	M9 0815 002	W484210H01	平ネシ 1 8(44)×4.5	Screw 1 8(44)×4.5	1	○	○		
44	MF 83A0 128	S 970002H03	針 DB 1 =22	Needle DB\1 =22	1	○			
	MG 37A0 128	S 970005H07	針 DB 17 =22	Needle DB\17 =22	1	○			
45	MG 42A0 181	W487123H01	糸掛針棒	Thread guide for needle bar	1	○			
46	MG 37A1 181	W487001H01	糸掛針棒メタル下	Thread guide for needle bar bushing (under)	1	○			
47	M9 1102 001	W500489H01	頭ナシ止メネシ 11 64(40) 2.7	Set screw 11 64(40)×2.7	1	○	○		
48	MG 30A0 664	W487002H01	針棒メタル下	Needle bar bushing (under)	1	○			
49	MG 30A0 660	W483477H01	針棒	Needle bar	1	○			
50	MF 60A0 663	W461760H01	針棒メタル上	Needle bar bushing (upper)	1	○	○		
51	M9 1503 001	B 508971H01	頭ナシ止メネン 15 64(28) 4.5	Set screw 15/64(28)×4.5	1	○	○		
52	MF 10A2 740	W500003H01	フェルト	Felt for needle bar bushing (upper)	1	○	○		
53	MF 60A0 742	W502181H01	蓋	Cap for needle bar bushing (upper)	1	○	○		

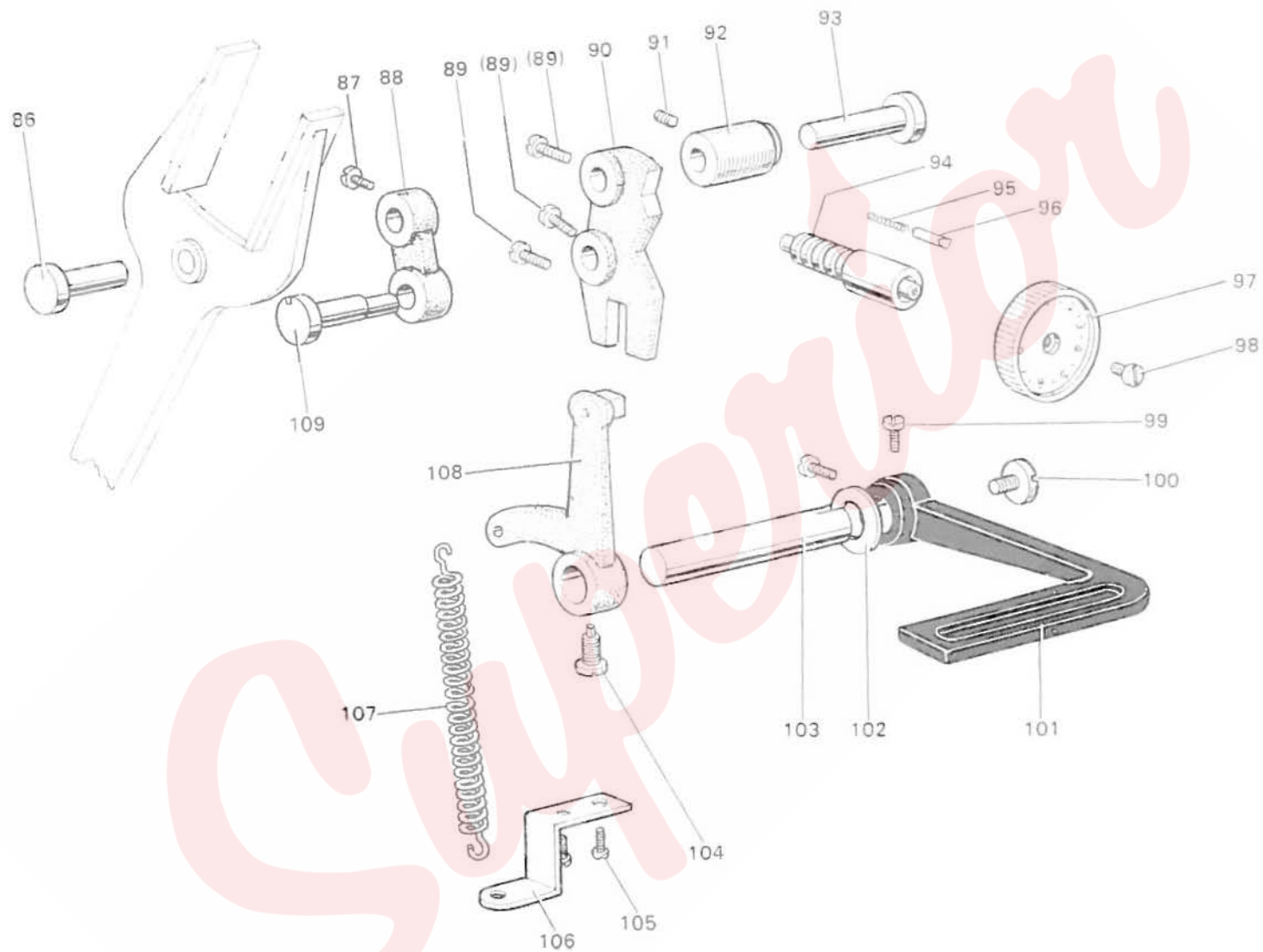


上軸・縦軸関係

ARM SHAFT & VERTICAL SHAFT MECHANISM

Fig No.	部品コード Parts No.	資材コード Ref. No.	部 品 名	Description	使用 個数 Amt Req	共通部品 Common Parts			
						DY 340 12	DY 340 22	DY 330 12	DY 330 22
56	M9 1519 001	B 509114H01	頭ナシ止メネジ 15/64(28)×23.5	Set screw 15/64 (28)×23.5	3	○	○	○	○
57	MF 60A0 232	W464011H01	上軸メタル(左)	Arm shaft bushing (left)	1	○	○	○	○
58	MF 60A2 740	W501524H01	フェルト	Felt for arm shaft bushing	2	○	○	○	○
59	M9 1602 001	W500036H01	頭ナシ止メネジ 1/4(40)×4	Set screw 1/4(40)×4	2	○	○	○	○
60	MF 70A0 352	W476422H01	カラ	Collar for arm shaft	1	○	○	○	○
61	MF 60A0 230	W326240H01	上軸	Arm shaft	1	○	○	○	○
62	M9 1606 001	P 911000X01	頭ナシ止メネジ 1/4(40)×7	Set screw 1/4(40)×7	8	○	○	○	○
63	MF 40A0 331	P 611003X02	傘歯車(上軸)	Bevel gear for arm shaft	1	○	○	○	○
64	M9 0320 065	S 591411H02	C形止メ輪	C-type stop ring	1	○	○	○	○
904	MF 70E0 280	W481451G01	送りカム(組)	Feed cam complete	1	○	○	○	○
65	MF 60A1 740	W500738H01	フェルト	Felt for feed cam	1	○	○	○	○
66	MF 60A0 700	W500836H01	バネ	Spring for feed cam	2	○	○	○	○
67	MF 60A0 233	W451575H01	上軸メタル(右)	Arm shaft bushing (right)	1	○	○	○	○
68	M9 1513 001	B 509060H01	頭ナシ止メネジ 15/64(28)×10	Set screw 15/64 (28)×10	1	○	○	○	○
69	MF 10A0 682	W453500H01	ハスミ車	Balance wheel	1	○	○	○	○
	MG 37B1 682	W231701H01	ハスミ車	Balance wheel	1	○	○	○	○
70	M9 1502 002	W500509H01	平ネジ 15/64(28)×12	Screw 15/64(28)×12	2	○	○	○	○
71	M9 2201 003	W461726H01	丸平ネジ 11/32(28)×10	Screw 11/32(28)×10	1	○	○	○	○
72	MG 30B0 740	W464014H01	フェルト	Felt for crank rod	1	○	○	○	○
73	MF 65B0 744	W324562H01	フタ又	Feed forked connecting rod	1	○	○	○	○
74	MF 60A0 384	W321787H01	クランクロッド	Crank rod	1	○	○	○	○
75	M9 1802 045	B 508961H01	ナット 9/32(28)	Nut 9/32(28)	1	○	○	○	○
76	M9 1806 036	W469444H01	テーパネジ 9/32(28)×23	Taper screw 9/32(28)×23	1	○	○	○	○
77	MF 40A0 332	P 611002X02	傘歯車(下軸)	Bevel gear for hook shaft	1	○	○	○	○
78	MF 40A0 334	P 611001X02	傘歯車(縦軸下)	Bevel gear for vertical shaft (under)	1	○	○	○	○
79	MF 67B0 522	W462734H01	縦軸メタル(下)	Vertical shaft bushing (under)	1	○	○	○	○
80	MF 60A0 740	W500042H01	フェルト	Felt for vertical shaft bushing	2	○	○	○	○
81	MF 67B0 520	W444124H01	縦軸	Vertical shaft	1	○	○	○	○
82	MG 37B0 521	W462791H01	縦軸メタル(上)	Vertical shaft bushing (upper)	1	○	○	○	○
83	MF 40A0 333	P 611000X02	傘歯車(縦軸上)	Bevel gear for vertical shaft (upper)	1	○	○	○	○

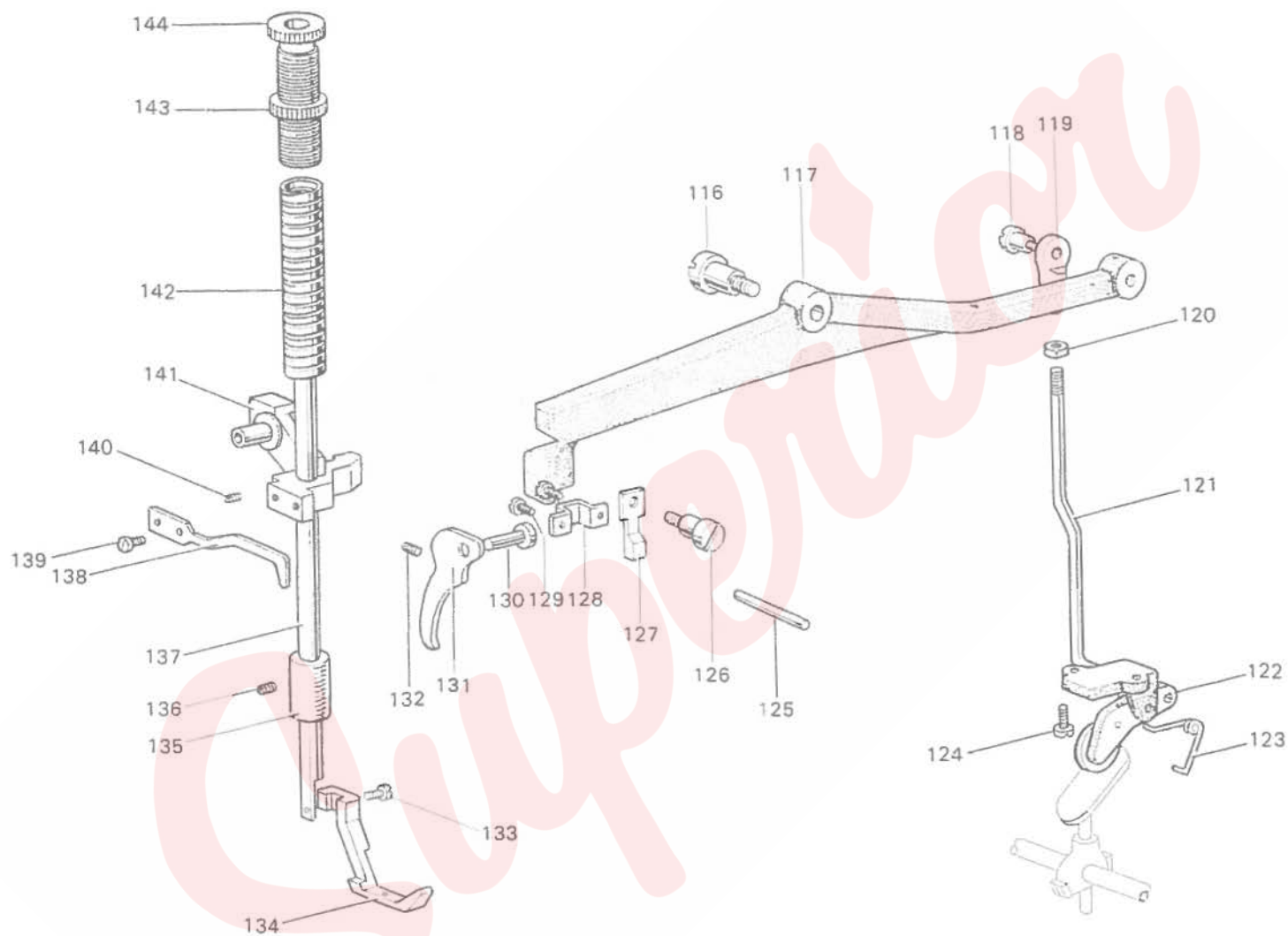
STITCH LENGTH REGULATOR MECHANISM



縫目調節関係

STITCH LENGTH REGULATOR MECHANISM

Fig. No.	部品コード Parts No.	資材コード Ref. No.	部 品 名	Description	使用 個数 Am R q	# 部品				Common Parts								
						DY340-12	DY340-2	LY330-12	LY330-22									
86	M9 0718 063	W481425H01	段付軸 (段付ピン)	Set pin														
87	M9 1501 002	W502945H01	平ネシ 15/64(28)×8.5	Screw 15/64(28)×8.5	1													
88	MG 30A0 153	W483492H01	案内テコノナキ	Feed connecting link	1													
89	M9 1504 002	B 508963H01	平ネシ 15/64(28)×10	Screw 15/64(28)×10	3													
90	MG 30A0 152	W487005H01	案内テコ	Feed regulator	1													
91	M9 1513 001	B 509060H01	頭ナシ止めネシ 15/64(28)×10	Set screw 15/64(28)×10	1													
92	MG 41B0 750	W479396H01	ブッシュ	Feed connecting bushing	1													
93	M9 0904 063	W479395H01	段付軸 (段付ピン)	Feed connecting hinge pin	1													
94	MF 60A1 640	W484899H01	ネシ棒	Stitch length regulator screw	1													
95	MG 42A0 572	W487125H01	押しバネ	Presser spring for stitch length	1													
96	M9 0420 060	W487124H01	ピン 4×18	Stopper pin for stitch length 4×18	1													
97	MG 42A0 631	W344970H01	縫目加減ツマミ	Stitch length regulator dial	1													
98	M9 1209 002	B 503887H01	平ネシ 3/16(28)×8	Screw 3/16(28)×8	1													
99	M9 1501 002	W502945H01	平ネシ 15/64(28)×8.5	Screw 15/64(28)×8.5	2													
100	M9 1207 003	B 509288H01	丸平ネシ 3/16(28)×6.5	Screw 3/16(28)×6.5	1													
101	MF 26B0 632	W465387H01	縫目加減レバー	Reverse sewing lever	1													
102	M9 5003 053	B 503895H01	バネ座金	Spring washer	1													
103	MF 60A0 633	W462608H01	縫目加減軸	Reverse stitch lever shaft	1													
104	M9 1501 007	B 509256H01	棒先止めネシ 15/64(28)×14.5	Screw 15/64(28)×14.5	1													
105	M9 1110 002	W500294H01	平ネシ 11/64(40)×8	Screw 11/64(40)×8	2													
106	MG 30B0 708	W462888H01	ハネ止め板	Feed regulating spring holder	1													
107	MF 60A0 572	W445312H01	ツル巻ハネ	Spring	1													
108	MG 41E1 635	W331018G02	縫目加減腕 (組)	Stitch length regulating bracket complete	1													
109	MG 30A0 761	W487006H01	偏心軸	Eccentric pin	1													

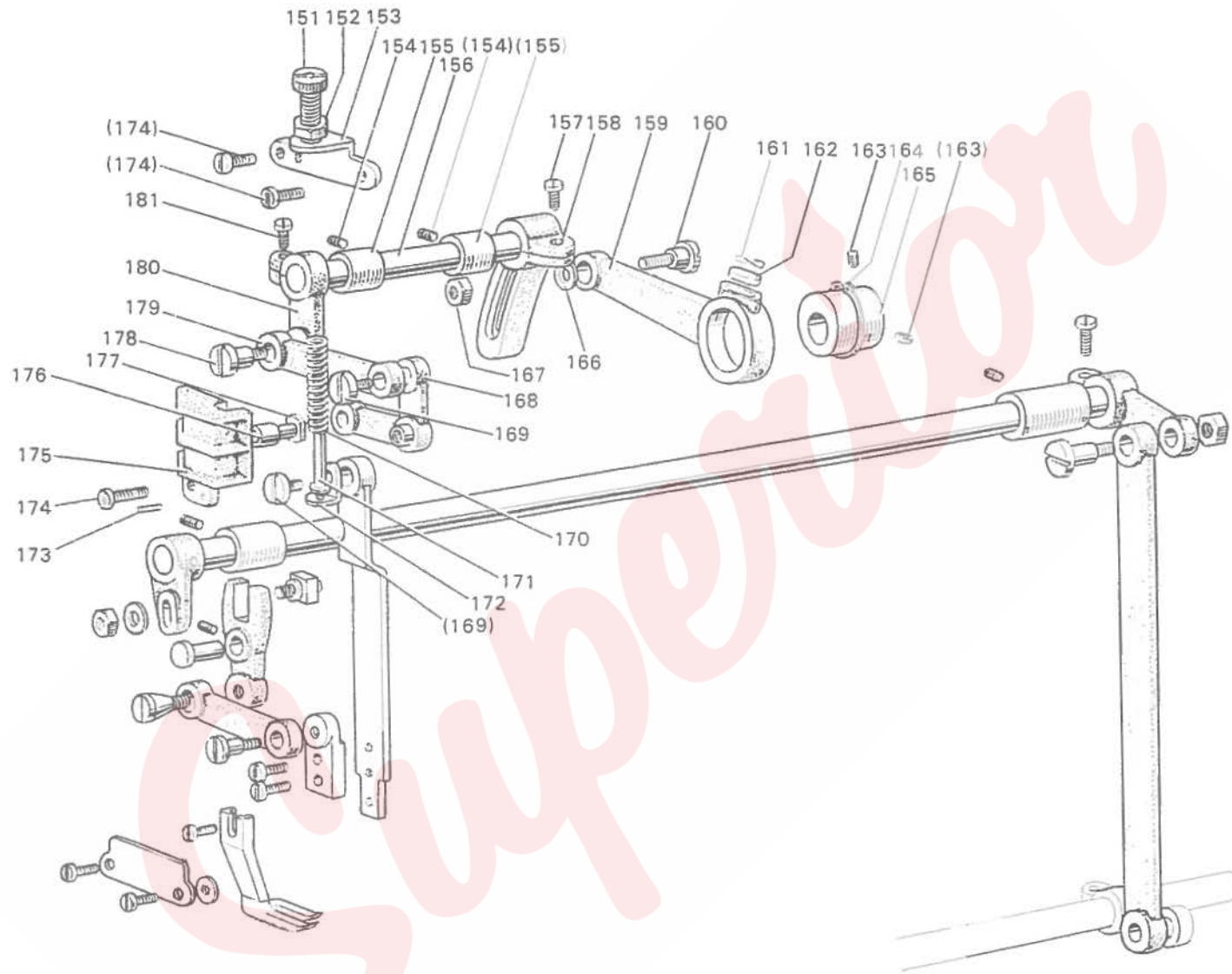


押工関係

PRESSER FOOT MECHANISM

Fig. No	部品コード Parts. No	資材コード Ref No	部 品 名	Description	使用 個数 Amt Req	共通部品 Common Parts			
						DY 340 12	DY 340 22	DY 330 12	DY 330 22
116	M9 2001 016	B 503843H01	段付丸平ネジ 5/16(24)×30	Hinged screw 5/16(24)×30	1				
117	MG 30A0 725	W344931H01	膝上ケレバー (上)	Lifting lever (upper)	1				
118	M9 1505 016	B 509176H01	段付丸平ネジ 15/64(28)×10	Hinged screw 15/64(28)×10	1				
119	MF 60A0 591	W462748H01	テコ接手	Knee lifter rock shaft arm	1				
120	M9 1251 045	B 509177H01	ナット 3/16(32)	Nut 3/16(32)	1				
121	MG 30B0 593	W461082H01	テコ引棒	Lifting lever connecting rod	1				
122	MG 30E1 594	W482314G02	テコ引仕掛 (組)	Knee lifter bell crank complete	1				
123	MG 30B1 729	W464022H02	ヒネリバネ	Knee lifter bell crank spring	1				
124	M9 1104 003	B 509264H01	丸平ネジ 11/64(40)×12	Screw 11/64(40)×12	2				
125	M9 0414 060	W502957H03	ネユルメピン φ4×44	Upper thread releasing pin	1				
126	M9 1223 015	W487004H01	段付平ネジ 3/16(28)×6.2	Hinged screw 3/16(28)×6.2	1				
127	MG 30B1 222	W483465H01	ネユルメ (ネユルメカム)	Upper thread releasing cam	1				
128	MG 30A0 154	W483466H01	案内金	Guide plate	1				
129	M9 1109 002	W500511H01	平ネジ 11/64(40)×7	Screw 11/64(40)×7	2				
130	M9 0704 063	B 503977H01	押工上ケピン	Presser foot lifting pin	1				
131	MF 60A0 252	W443698H01	押工上ケ	Presser lifter	1				
132	M9 1109 001	W500985H01	頭ナン止メネジ 11/64(40)×6.6	Set screw 11/64(40)×6.6	1				
133	M9 0922 002	W464016H01	平ネジ 9/64(40)×8	Screw 9/64(40)×8	1				
134	MG 10B0 256	W464028H01	押工足	Presser foot (inside)	1				
135	MG 30B0 267	W462887H01	押工棒メタル (下)	Presser bar bushing (under)	1				
136	M9 1102 001	W500489H01	頭ナン止メネジ 11/64(40)×2.7	Set screw 11/64(40)×2.7	2				
137	MF 60A0 262	W444011H01	押工棒	Presser bar	1				
138	MN 30A0 216	W502468H01	案内	Thread guide	1				
139	M9 1107 002	W500092H01	平ネジ 11/64(40)×5.5	Screw 11/64(40)×5.5	1				
140	M9 1508 001	B 509088H01	頭ナン止メネジ 15/64(28)×8	Set screw 15/64(28)×8	1				
141	MG 10B0 265	W453535H01	押工棒ダキ	Presser bar holder	1				
142	MF 60A0 259	W443638H01	押工バネ	Presser bar spring	1				
143	M9 3201 045	W471438H01	特殊ナット 1/2(28)	Special nut 1/2(28)	1				
144	M9 3201 035	B 409037H01	押工調節ネジ 1/2(28)×43	Presser regulating thumb screw 1/2(28)×43	1				

上部送り関係
UPPER FEED MECHANISM



上部送り関係

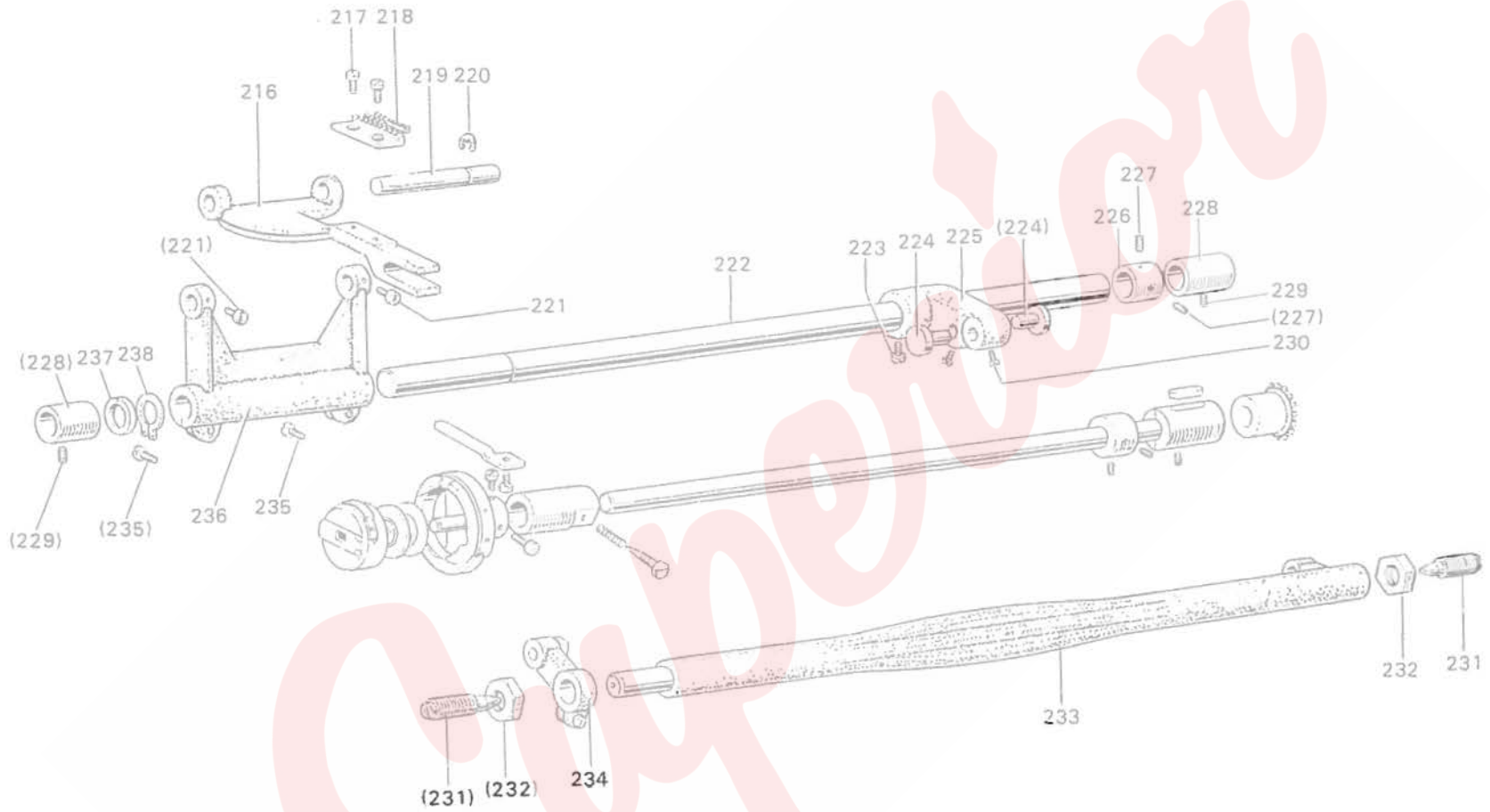
UPPER FEED MECHANISM

Fig No	部品コード Parts No.	資材コード Ref. No.	部 品 名	Description	使用 個数 Amt Req	共通部品 Common Parts			
						DY-340-12	DY-340-22	DY-330-12	DY-330-22
151	M9 1801 035	W502411H01	調節ネジ 9/32(28)×35	Feed regulating screw 9/32(28)×35	1	○	○	○	○
152	M9 1801 045	W500009H01	ナット 9/32(28)	Nut 9/32(28)	1	○	○	○	○
153	MG 30B1 261	W480473H01	押し調節台	Presser regulating bracket	1	○	○	○	○
154	M9 1108 001	B 503846H01	頭ナシ止メネジ 11/64(40)×5.5	Set screw 11/64(40)×5.5	2	○	○	○	○
155	MG 30A0 833	W483459H01	送り軸メタル(上部上下)	Feed lifting rock shaft bushing	2	○	○	○	○
156	MG 30A0 460	W483458H01	上部上下軸	Feed lifting rock shaft	1	○	○	○	○
157	M9 1603 003	W501009H01	丸平ネジ 1/4(24)×16	Screw 1/4(24)×16	1	○	○	○	○
158	MG 30A0 463	W483457H01	上部上下送り腕(右)	Feed lifting rock shaft crank (right)	1	○	○	○	○
159	MG 30B0 384	W480485H01	クランクロッド(連結棒)	Feed connecting crank rod	1	○	○	○	○
160	M9 1551 015	W480471H02	段付平ネジ M6 P0 75×24	Hinged screw M6 P0 75×24	1	○	○	○	○
161	MF 60A0 700	W500836H01	バネ	Spring for felt stopper	1	○	○	○	○
162	MF 60A1 740	W500738H01	フェルト	Felt for feed connecting crank rod	1	○	○	○	○
163	M9 1606 001	B 504016H01	頭ナシ止メネジ 1/4(40)×7	Set screw 1/4(40)×7	2	○	○	○	○
164	M9 0325 065	S 591411H05	C形止メ輪(偏心輪)	C-type stop ring	1	○	○	○	○
165	MG 30A0 760	W483455H01	偏心輪	Feed lifting eccentric	1	○	○	○	○
166	M9 0607 050	S 562131H04	ミガキ座金 6	Washer 6	1	○	○	○	○
167	M9 1572 045	S 542112H01	Uナット M6×0.75	U nut 6×0.75	1	○	○	○	○
168	MG 10B0 763	W461042H01	ヘルクラック	Bell crank	1	○	○	○	○
169	M9 1210 002	W501247H01	平ネジ 3/16(28)×10	Screw 3/16(28)×10	2	○	○	○	○
170	MG 41B1 572	W481636H01	押しハネ(ツル巻ハネ)	Spring	1	○	○	○	○
171	MG 30B0 732	W464020G01	ピン案内金(組)	Spring guide bar complete	1	○	○	○	○
172	MG 30B0 226	W461057H01	押し板支エ(受金)	Prop up plate	1	○	○	○	○
173	M9 0301 064	S 584412H03	スプリングピン	Spring Pin	2	○	○	○	○
174	M9 1110 002	W500294H01	平ネジ 11/64(40)×8	Screw 11/64(40)×8	3	○	○	○	○
175	MG 30B1 765	W480467H01	ヘルクラックガイド	Bell crank guide bracket	1	○	○	○	○
176	MG 10B0 411	W501534H01	コ口	Bell crank guide bracket block	1	○	○	○	○
177	M9 0507 063	W502457H01	コ口輪(支エ軸)	Bell crank guide pin	1	○	○	○	○
178	M9 1681 015	W480472H01	段付平ネジ 1/4(40)×12	Hinged screw 1/4(40)×12	1	○	○	○	○
179	MG 10B0 910	W457552H01	リンク(連結棒)	Feed lifting rock shaft link	1	○	○	○	○
180	MG 30A0 462	W483460H01	上部上下送り腕(左)	Upper feed lifting rock shaft crank	1	○	○	○	○
181	M9 1506 002	W502152H01	平ネジ 15/64(28)×14	Screw 15/64(28)×14	1	○	○	○	○

上部送り関係

UPPER FEED MECHANISM

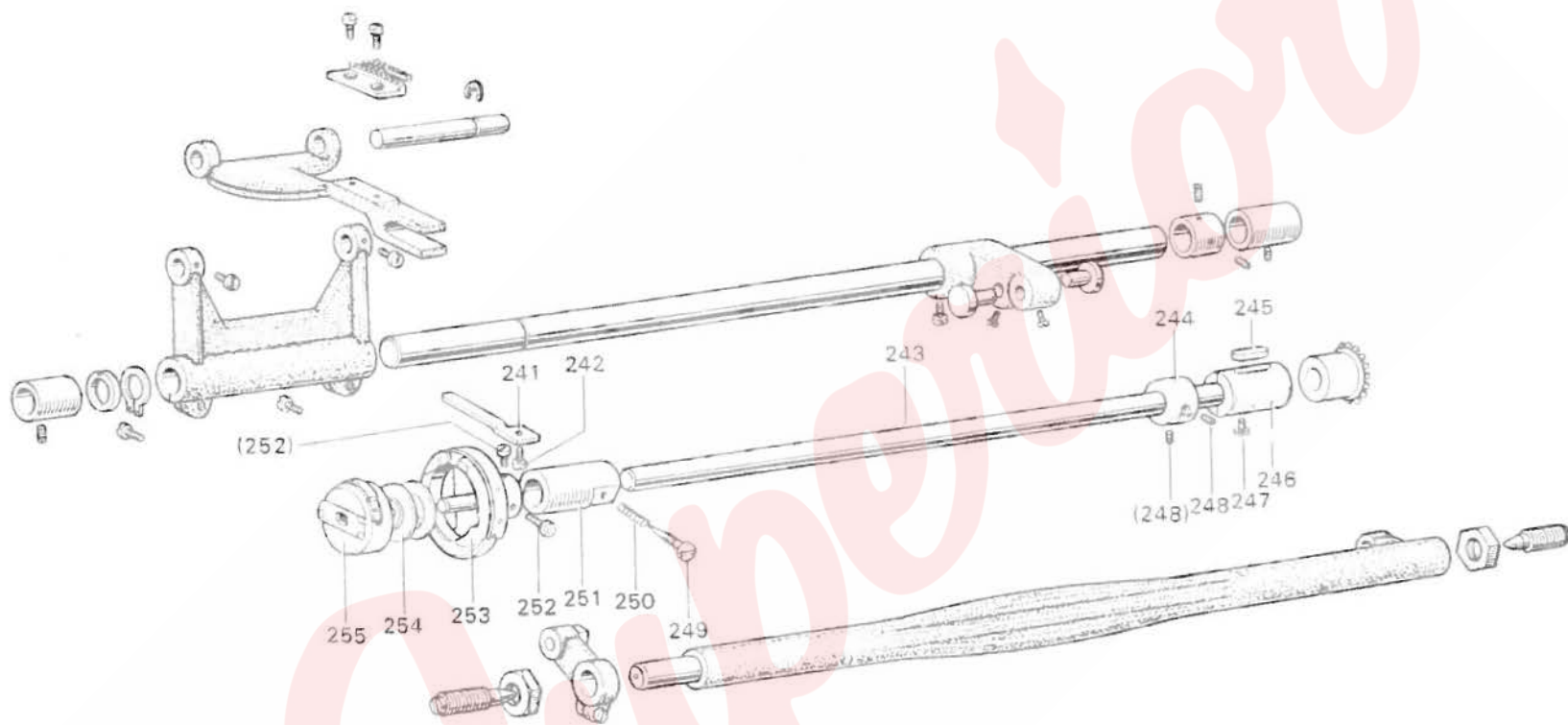
Fig No	部品コード Parts No	資材コード Ref No.	部 品 名	Description	使用 個数 Amt Req	共通部品 Common Parts			
						DY-340-12	DY-340-22	DY-330-12	DY-330-22
186	M9 1108 001	B 503846H01	頭ナシ止メネシ 11/64(40)×5.5	Set screw 11/64(40)×5.5	2				
187	MG 30B0 287	W466249H01	上部水平送り軸メタル (右)	Feed driving shaft bushing (right)	1				
188	M9 1603 003	W501009H01	丸 平 ね じ 1/4(24)×16	Screw 1/4(24)×16	1				
189	MG 30E0 465	W462666H01	上部水平送り腕 (右)	Feed driving rock shaft crank	1				
190	M9 1802 045	B 508961H01	ナ ッ ト 9/32(28)	Nut 9/32(28)	1				
191	MG 30B0 954	W324564H01	運 結 リ ン グ	Feed drive connecting link	1				
192	M9 1803 015	W454870H01	段 付 平 ね じ 9/32(28)×26.1	Hinged screw for connecting rod 9/32(28)×26.1	1				
193	MG 30B0 285	W457554H01	上部水平送り軸メタル (左)	Feed driving shaft bushing (left)	1				
194	MG 30B0 411	W443980H01	コ ロ	Feed connecting slick block	1				
195	M9 5005 063	W464052H01	支 エ 軸 (コ口軸)	Feed connecting rod lever pin	1				
196	MG 30A0 950	W483462H01	変 換 レ ハ ー	Feed connecting rod lever	1				
197	MG 30B0 295	W461085H01	送 り 足 支 エ	Walking foot guide link	1				
198	MG 30B2 273	W480470H02	送 り 腕 (取付金)	Feed arm	1				
199	M9 0910 003	B 509270H01	丸 平 ね じ 9/64(40)×7	Screw 9/64(40)×7	2				
200	MG 10B0 294	W321338H01	送 り 足	Walking foot	1				
201	M9 0414 050	W480469H01	座 金	Washer	2				
202	MG 30A0 296	W483464H01	送り足支エ案内	Walking foot guide bracket	1				
203	M9 1112 002	W501889H01	平 ね じ 11/64(40)×12	Screw 11/64(40)×12	2				
204	M9 0922 002	W464016H01	平 ね じ 9/64(40)×8	Screw 9/64(40)×8	1				
205	M9 1681 015	W480472H01	段 付 平 ね じ 1/4(40)×12	Hinged screw 1/4(40)×12	1				
206	MG 30A0 910	W483495H01	リ ン ク (連接棒)	Walking foot connecting link	1				
207	M9 1601 036	W487003H01	テーパー頭ネジ 1/4(40)×26	Taper screw 1/4(40)×26	1				
208	MG 30A0 530	W483463H01	段 付 軸	Hing pin	1				
209	M9 1508 001	B 509088H01	頭ナシ止メネシ 15/64(28)×8	Set screw 15/64(28)×8	1				
210	M9 1601 045	W501989H01	ナ ッ ト 1/4(24)	Nut 1/4(24)	1				
211	M9 0617 050	S 562111H01	座 金	Washer	1				
212	MG 30B0 464	W464053H01	上部水平送り腕 (左)	Feed driving rock shaft crank (left)	1				
213	MG 30B0 467	W461080H01	上部水平送り軸	Feed driving shaft (upper)	1				
214	M9 0401 061	W501209H01	テーパーピン	Taper pin	1				
905	MG 30E0 467	W346058G01	上部水平送り軸 (組)	Feed driving shaft complete	1				



送り関係

LOWER FEED MECHANISM

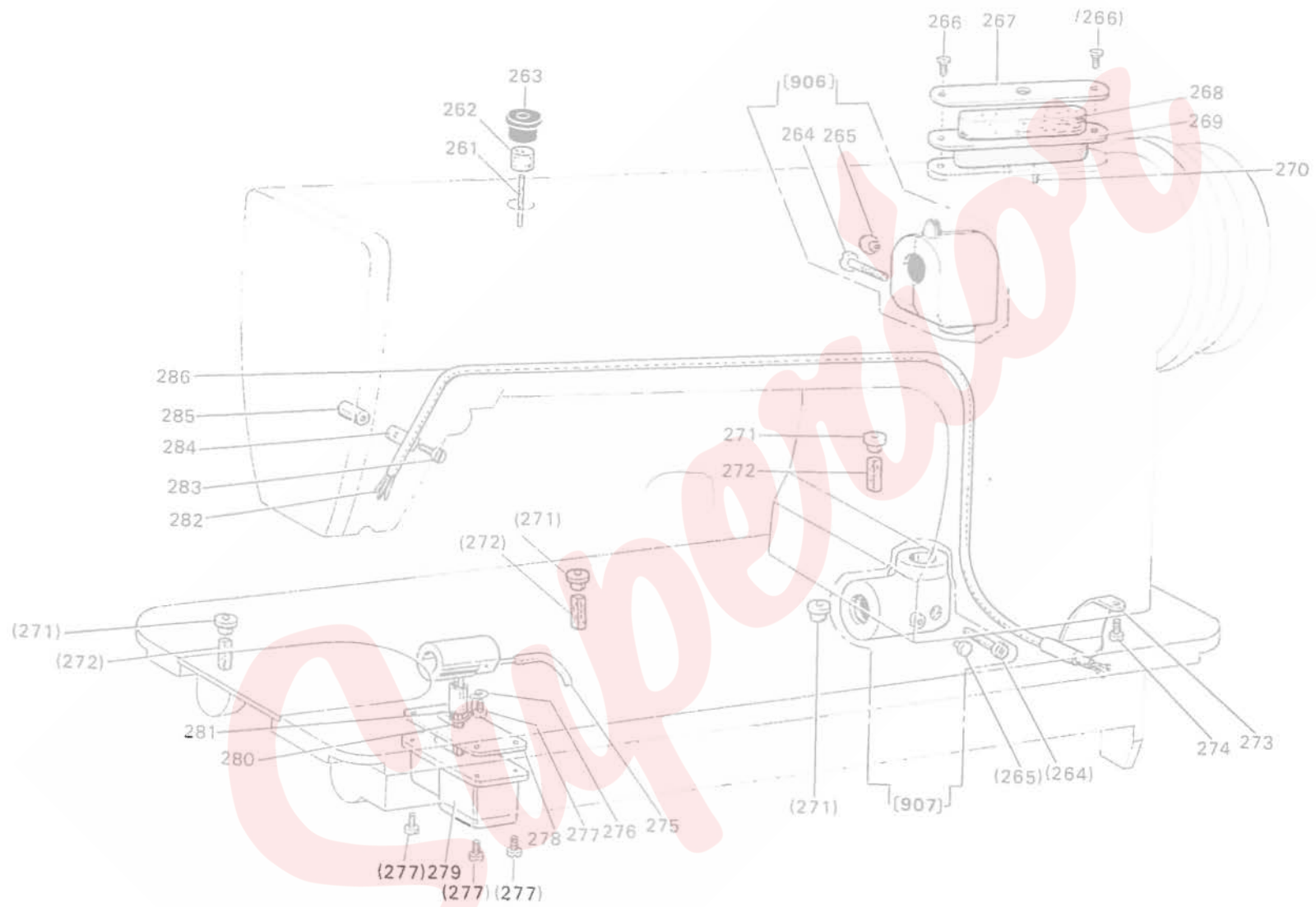
Fig. No	部品コード Parts No	資材コード Ref. No.	部 品 名	Description	使用 個数 Amt Req	共通部品 Common Parts			
						DY-340-12	DY-340-22	DY-330-12	DY-330-22
216	MG 30A0 281	W484831H02	送 り 台	Feed bar	1	○			
	MG 37A0 281	W483498G01	送 り 台	Feed bar	1		○		
217	M9 0806 002	B 508857H01	平 ネ ジ 1/8(44)×6	Screw 1/8(44)×6	2	○	○	○	○
218	MF 10A0 104	W462604H01	送 り	Feed dog	1	○	○	○	
219	MG 30A0 283	W483497H01	送 り 台 支 工 軸	Feed bar holder stud	1	○	○		
220	M9 0505 065	S 592411H05	E 形 止 メ 輪	E-type spring	1	○	○	○	
221	M9 1110 002	W500294H01	平 ネ ジ 11/64(40)×8	Screw 11/64(40)×8	2	○	○	○	
222	MG 30A0 491	W483471H01	水 平 送 り 軸	Feed rock shaft	1	○	○		
223	M9 1603 003	W501009H01	丸 平 ネ ジ 1/4(24)×16	Screw 1/4(24)×16	1	○	○	○	
224	M9 0904 060	W502476H02	ピ ン	Pin for feed lifting rock shaft crank	2	○	○	○	
225	MG 30B0 306	W480463H01	送 り 駆 動 腕	Feed lifting & rock shaft crank	1	○	○	○	
226	MF 70A0 352	W476422H01	カ ラ	Collar	1	○	○		
227	M9 1602 001	W500036H01	頭ナシ止メネジ 1/4(40)×4	Set screw 1/4(40)×4	2	○	○		
228	MG 30A0 285	W483472H01	送 り 軸 メ タ ル	Feed rock shaft bushing	2	○	○		
229	M9 1513 001	B 509060H01	頭ナシ止メネジ 15/64(28)×10	Set screw 15/64(28)×10	2	○	○	○	
230	M9 1516 002	W502945H02	平 ネ ジ 15/64(28)×8.5	Screw 15/64(28)×8.5	2	○	○		
231	M9 2403 034	W464015H01	セ ン タ ー ネ ジ 3/8(28)×35	Feed lifting rock shaft screw 3/8(28)×35	2	○	○	○	
232	M9 2402 045	B 509118H01	ナ ッ ト 3/8(28)	Nut 3/8(28)	2	○	○	○	
233	MF 60A0 460	W321790H01	上 下 送 り 軸	Feed lifting rock shaft	1	○	○	○	
234	MF 60E0 276	W462749G01	上 下 送 り 腕 (組) (左)	Feed lifting rock shaft crank complete (left)	1	○	○	○	
235	M9 1203 002	B 509178H01	平 ネ ジ 3/16(28)×15	Screw 3/16(28)×15	2	○	○	○	
236	MG 30A0 278	W483499H01	水 平 送 り 腕 (左)	Feed rock shaft crank (left)	1	○	○		
237	M9 3001 052	W502467H01	特 殊 座 金	Feed rock shaft bushing washer	1	○	○	○	
238	M9 0315 065	S 591411H15	C 形 止 メ 輪	C-type stop washer	1	○	○		



下軸・カマ関係

HOOK SHAFT & ROTATING HOOK MECHANISM

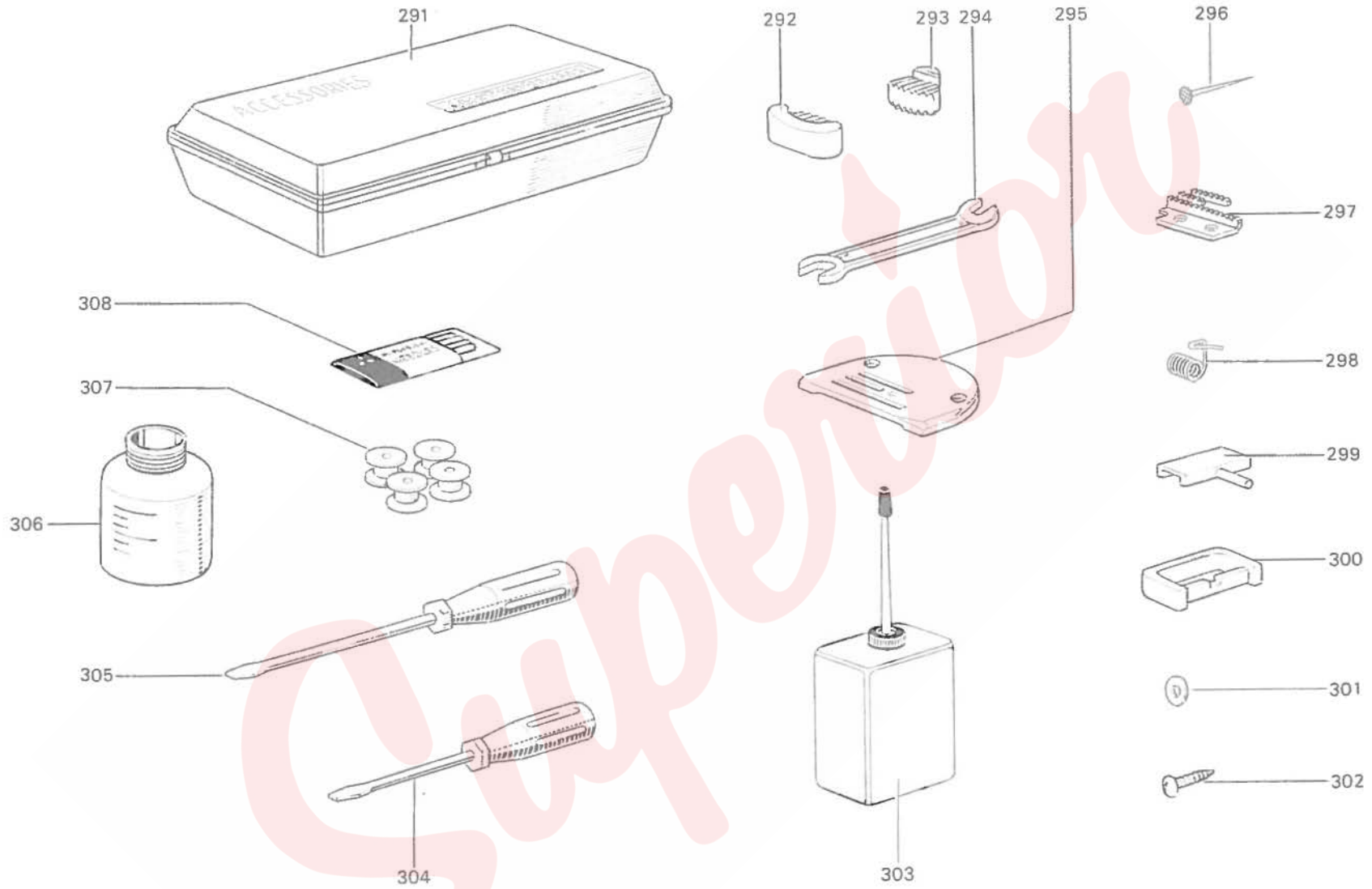
Fig No.	部品コード Parts No.	資材コード Ref No.	部 品 名	Description	使用 個数 Amt Req	共通部品 Common Parts			
						DY 340 12	DY 340 22	DY 330 12	DY 330 22
241	MF 10A0 229	W462633H01	内 カ マ 止 メ	Rotating hook positioner	1				
	MF 20A0 229	W468837H01	内 カ マ 止 メ	Rotating hook positioner	1				
242	M9 1118 002	B 509061H01	平 ネ ジ 11/64(40)×10	Screw 11/64(40)×10	1				
243	MG 30A0 450	W483493H01	下 軸	Rotating hook shaft	1				
244	MF 10A0 352	B 422844H01	カ ラ ー	Collar for rotating hook shaft	1				
245	MF 60A0 740	W500042H01	フ ェ ル ト	Felt	1				
246	MG 37B0 452	W462738H01	下 軸 メ タ ル (右)	Rotating hook shaft bushing(right)	1				
247	M9 1117 002	B 503844H01	平 ネ ジ 11/64(40)×13	Screw 11/64(40)×13	1				
248	M9 1503 001	B 508971H01	頭 ナ シ 止 メ ネ ジ 15/64(28)×4.5	Set screw 15/64(28)×4.5	2				
249	M9 0801 006	W487008H01	棒 先 平 ネ ジ M3×0.35×9.5	Screw M3×0.35×9.5	1				
250	MG 30A0 700	W487009H01	ハ ネ	Spring	1				
251	MG 30A0 451	W344939G01	下 軸 メ タ ル (左)	Rotating hook shaft bushing (left)	1				
252	M9 1103 002	B 509062H01	平 ネ ジ 11/64(40)×5	Screw 11/64(40)×5	2				
253	MF 22B0 120	P 975010X01	カ マ HSL-AN	Rotating hook complete HSL-AN	1				
	MF 25B0 120	P 975005X02	カ マ HSM-A	Rotating hook complete HSM-A	1				
254	MF 10A0 123	W462632H01	ボ ビ ン	Bobbin	1				
	MF 25B0 123	W470215H01	ボ ビ ン	Bobbin	1				
255	MF 10E0 125	W461742G01	ボ ビ ン ケ ー ス (組)	Bobbin case complete	1				
	MF 25E0 125	W473391H01	ボ ビ ン ケ ー ス (組)	Bobbin case complete	1				



給油関係

OIL LUBRICATION MECHANISM

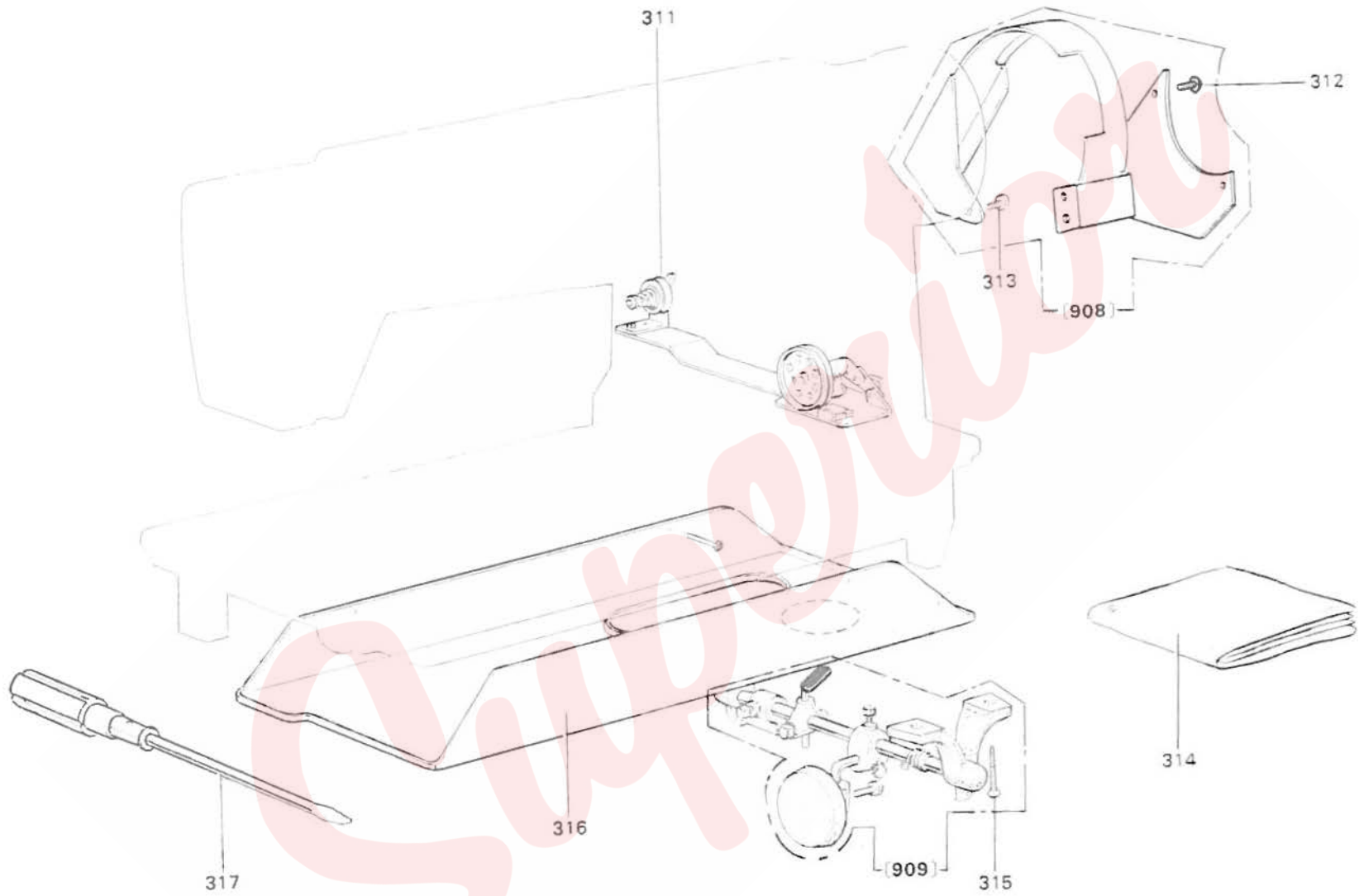
Fig No.	部品コード Parts No.	資材コード Ref No.	部 品 名	Description	使用 個数 Amt. Req.	共通部品				Common Parts			
						DY-340-12	DY-340-22	DY-330-12	DY-330-22				
261	MF 10E2 148	W464023H01	油 紐 φ2.5×35	Oil wick φ2.5×35	1	○	○	○	○				
262	MF 60A5 740	W500906H01	フェルト	Felt for oiler	1	○	○	○	○				
263	MG 41B0 742	W471448H01	油 蓋	Cap for oiler	1	○	○	○	○				
264	M9 0501 037	S 512131H41	P ナベネジ M5×12	Screw M5×12	2	○	○	○	○				
265	M9 0570 080	W502078H01	ゴム 栓	Rubber plug	2	○	○						
906	MF 60E1 711	W482329G02	歯車箱上(組)	Arm shaft bevel gear box complete	1	○	○						
266	M9 1109 002	W500511H01	平ネジ 11/64(40)×7	Screw 11/64(40)×7	2	○	○						
267	MF 60A0 134	W445619H01	油 蓋(右)(油タンク)	Oil reservoir cover (right)	1	○	○	○	○				
268	MF 60A4 740	W500905H01	フェルト	Felt for oil reservoir	1	○	○	○	○				
269	MG 30A0 139	W447200H03	油タンク(右)	Oil reservoir (right)	1	○	○	○	○				
270	MF 10E2 148	W464039H01	油 紐 φ2.5×100	Oil wick φ2.5×100	1	○	○	○	○				
271	MN 10A4 742	W462905H01	蓋 (オイルカップ)	Cap for oiler	4	○	○						
272	MG 30A0 740	W462954H03	フェルト 4×5-35	Felt for oiler 4×5-35	3	○	○						
273	MF 65B0 690	W501200H01	管 押エ	Oil pipe holder	1	○	○	○	○				
274	M9 0920 002	W501523H01	平ネジ 9/64(40)×6.5	Screw 9/64(40)×6.5	1	○	○	○	○				
907	MG 41E0 712	W481406G01	歯車箱下(組)	Hook shaft bevel gear box complete	1	○	○	○	○				
275	MN 15A4 731	W464051H01	ビニールパイプ(下軸メタル)	Oil pipe for hook shaft bushing									
276	MG 42A0 689	W487120H01	センサイクバネ(パイプホルダー)	Pipe holder									
	MG 43A0 689	W487120H02	センサイクバネ(パイプホルダー)	Pipe holder									
277	M9 1101 004	W466810H01	ブラマイネジ 11/64(40)×8	Screw 11/64(40)×8									
278	MG 42A1 691	W483469H02	ガスケット	Gasket for oil reservoir									
279	MG 30A1 139	W483470H01	オイルタンク	Oil reservoir		○	○						
280	MN 10A5 740	W462954H01	フェルト	Felt		○	○						
281	MG 42A1 731	W462995H03	ビニールパイプ 6×8-15	Oil pipe 6×8-15		○	○						
282		W464027H02	毛 糸	Wool yarn									
283	M9 1104 003	B 509264H01	丸平ネジ 11/64(40)×12	Screw 11/64(40)×12									
284	MF 10A0 689	W444230H01	パイプホルダー	Pipe holder									
285	M9 1102 045	W501097H01	ナット 11/64(40)	Nut 11/64(40)		○	○	○	○				
286	MF 70A0 731	W482323H01	ビニールパイプ φ3×φ4.2×580	Oil pipe φ3×φ4.2×580		○	○						



付属品箱関係

ACCESSORY BOX & ACCESSORIES

Fig No	部品コード Parts No	資材コード Ref No	部 品 名	Description	使用 個数 Amt. Req	共通部品 Common Parts			
						DY-340-12	DY-340-22	DY-330-12	DY-330-22
291	MF 60A0 749	P 833000X01	付 属 品 箱	Accessory box	1				
292	MG 40B0 419	W481654H01	防 振 コ ム (大)	Vibration preventing rubber	2				
293	MG 40B1 419	W481655H01	防 振 コ ム (小)	Vibration preventing rubber	2				
294	MM 10A1 479	B 422776H01	ス ハ ナ	Spanner	1				
295	MF 26B0 101	W322721H01	(輸出用)	Needle plate (B-2.6) (7mm)	1				
296		S 817001H12	釘 N25	Nail N25	10				
297	MF 10A0 104	W462604H01	(輸出用)	Feed dog	1				
298	MF 83A0 187	W486346H02	糸 取 リ パ ネ	Thread take up spring	1				
299	MF 70A0 560	W467239H02	蝶 番 棒	Hinge rod	2				
300	MF 70A2 419	W476424H02	防 振 コ ム (蝶番用)	Vibration preventing rubber for hinge rod	2				
301	M9 0607 050	S 562131H04	ミ カ キ 厚 金 6	Washer 6	2				
302	M9 0401 041	S 519132H01	丸 木 ネ ン 4.5×20	Screw 4.5×20	2				
303	MF 60A0 137	P 831001X01	油 差 シ	Oil with Oiler	1				
304	MB 02A1 608	P 842002X01	ト ラ イ バ ー (小)	Screw driver (Small)	1				
305	MB 02A0 608	P 842003X01	ト ラ イ バ ー (中)	Screw driver (middle)	1				
306	MN 10A0 130	W346040H01	油 ヒ ン	Oil pot	1				
307	MF 10A0 123	W462632H01	ホ ヒ ン	Bobbin	4				
	MF 25B0 123	W470215H01	ホ ヒ ン	Bobbin	4				
308	MF 83A0 128	S 970002H03	針 DB×1#22 (国内用)		4				
	MG 37A0 128	S 970005H07	(輸出用)	Needle DB×17#22	4				



付属品関係

OIL PAN & OTHER ACCESSORIES

Fig. No.	部品コード Parts No.	資材コード Ref. No.	部 品 名	Description	使用 個数 Amt Req	共通部品 Common Parts			
						DY 340-12	DY 340-22	DY 330 12	DY 330 22
311	MF 20E0 190	P 992002X01	糸巻仕掛	Bobbin winder complete	1				
	MF 67E0 190	P 992004X01	糸巻仕掛	Bobbin winder complete	1				
312	M9 1101 004	W466810H01	フラマイネシ 11/64(40)×8	Screw 11/64(40)×8	3				
908	MF 20E0 776	W341683G01	ヘルトカバー (組) (国内用) BE-2		1				
	MV 02E0 776	W338205G01	ヘルトカバー (組) (国内用) BE-4		1				
313	M9 1506 004	W467868H02	フラマイネシ 15/64(28)×8	Screw 11/64(28)×8	1				
314	MF 60A0 734	W220627H02	ビニールカバー	Vinyl cover	1				
315	M9 0401 040	S 519131H04	輸出用	Screw 4.5×32	4				
909	MF 60E1 727		輸出用	Knee lifter complete	1				
316	MG 42E0 131	W344933G02	油受ケ組	Oil pan	1				
317	MF 60A0 608	W319408H01	ドライブ (大)	Screw drive (large)	1				



未来を開発する
三菱電機

Superior