

MITSUBISHI SEWING MACHINE PARTS CATALOG

Model { DV440
DV450

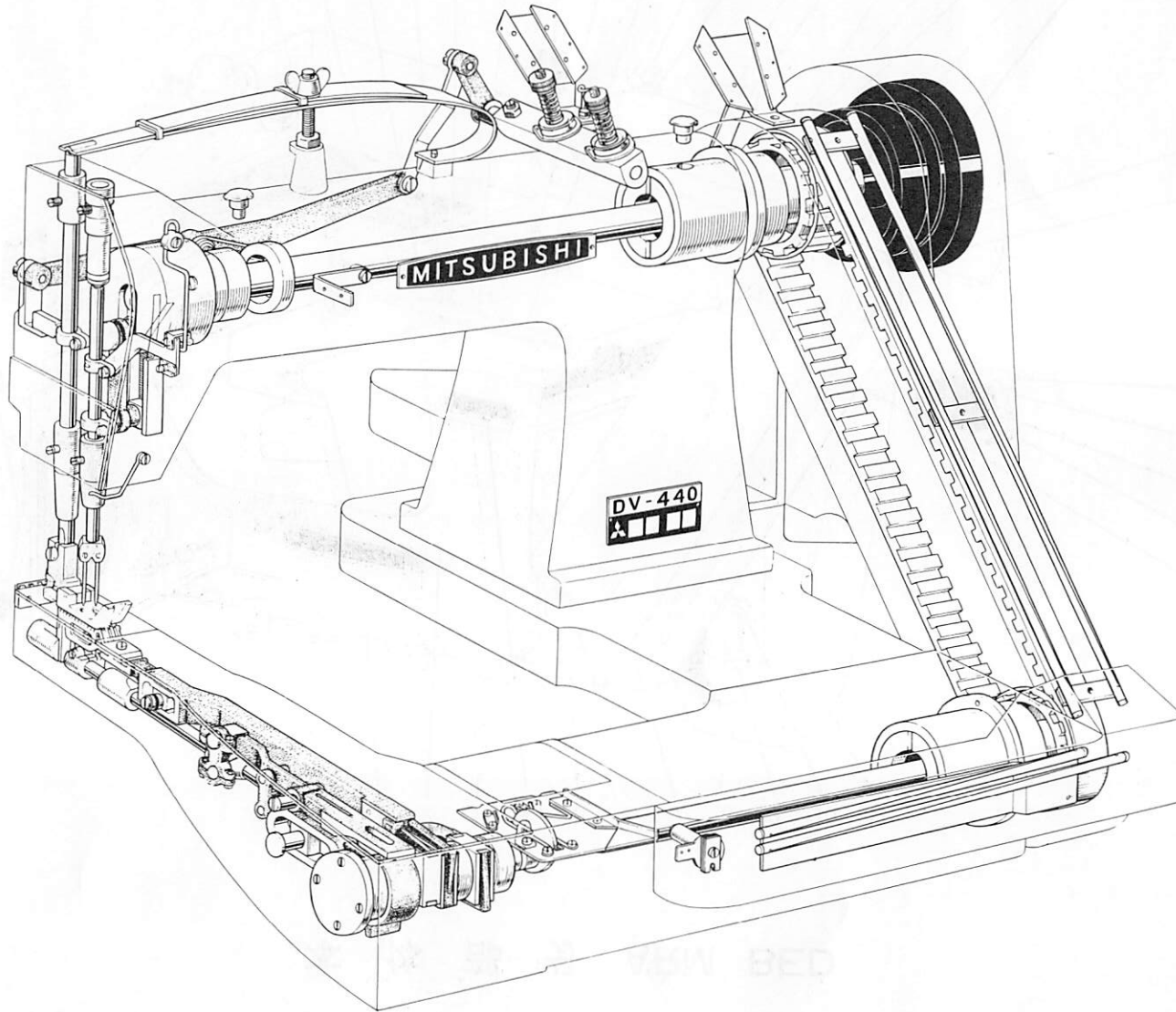
INDEX

1. 本 体 部 分.....	Arm Bed	1
2. 主 軸 部 分.....	Upper shaft mechanism	5
3. 下 軸 送 り 機 構.....	Lower shaft and feed mechanism.....	9
4. ル ー パ ー 揺 動 機 構.....	Looper ball crank mechanism.....	11
5. 押 工 機 構.....	Presser foot mechanism	15
6. 糸案内, 糸調節部分.....	Thread guide and thread regulating mechanism	17
7. ゲ ー ジ 部 品.....	Gauge parts	21
8. 付 属 品(付属品箱).....	Accessories box	22
9. 付 属 品.....	Accessories	23

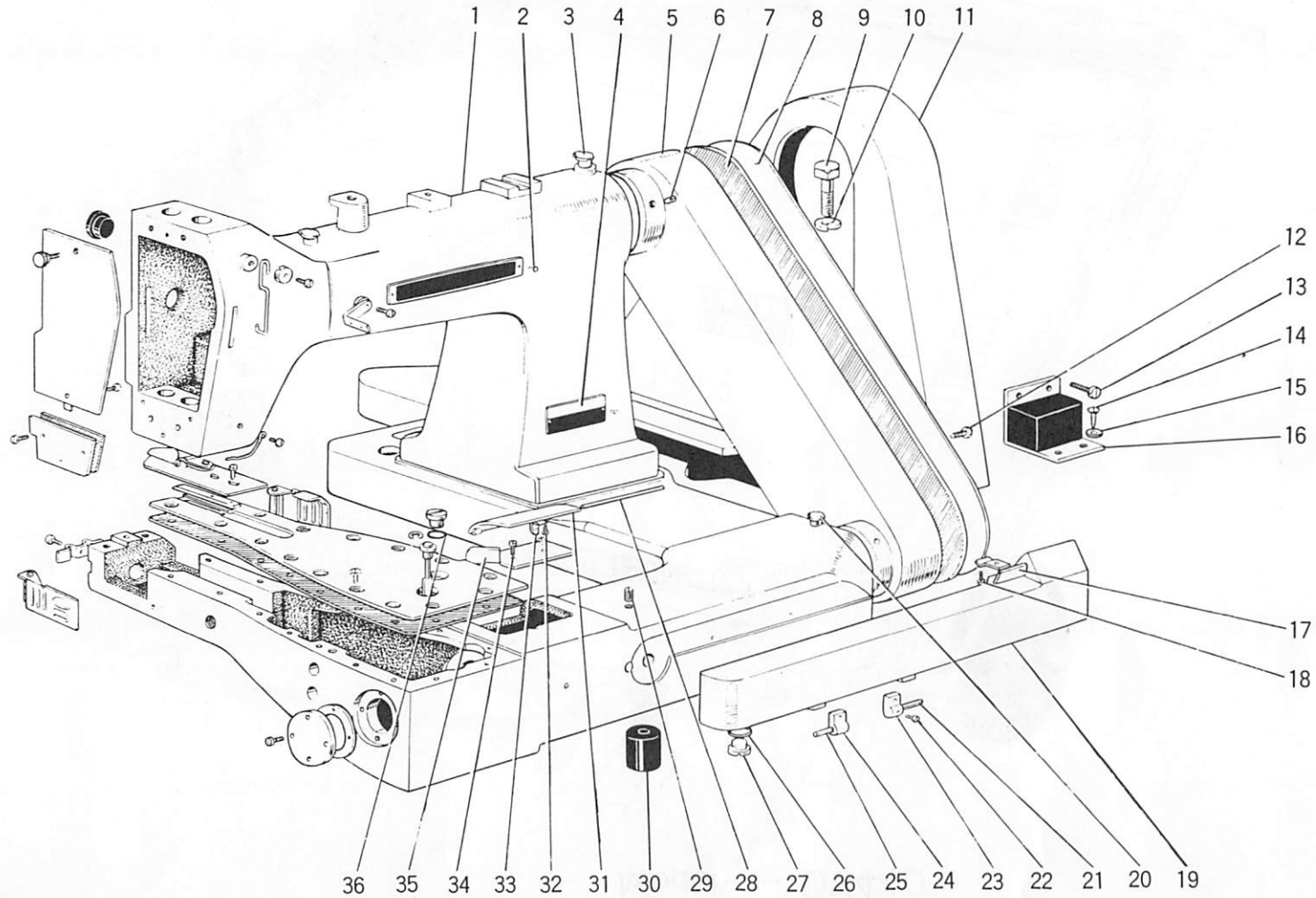
 MITSUBISHI ELECTRIC CORPORATION

197601

機 構 図 TOTAL ASSY,
Model.....DV440



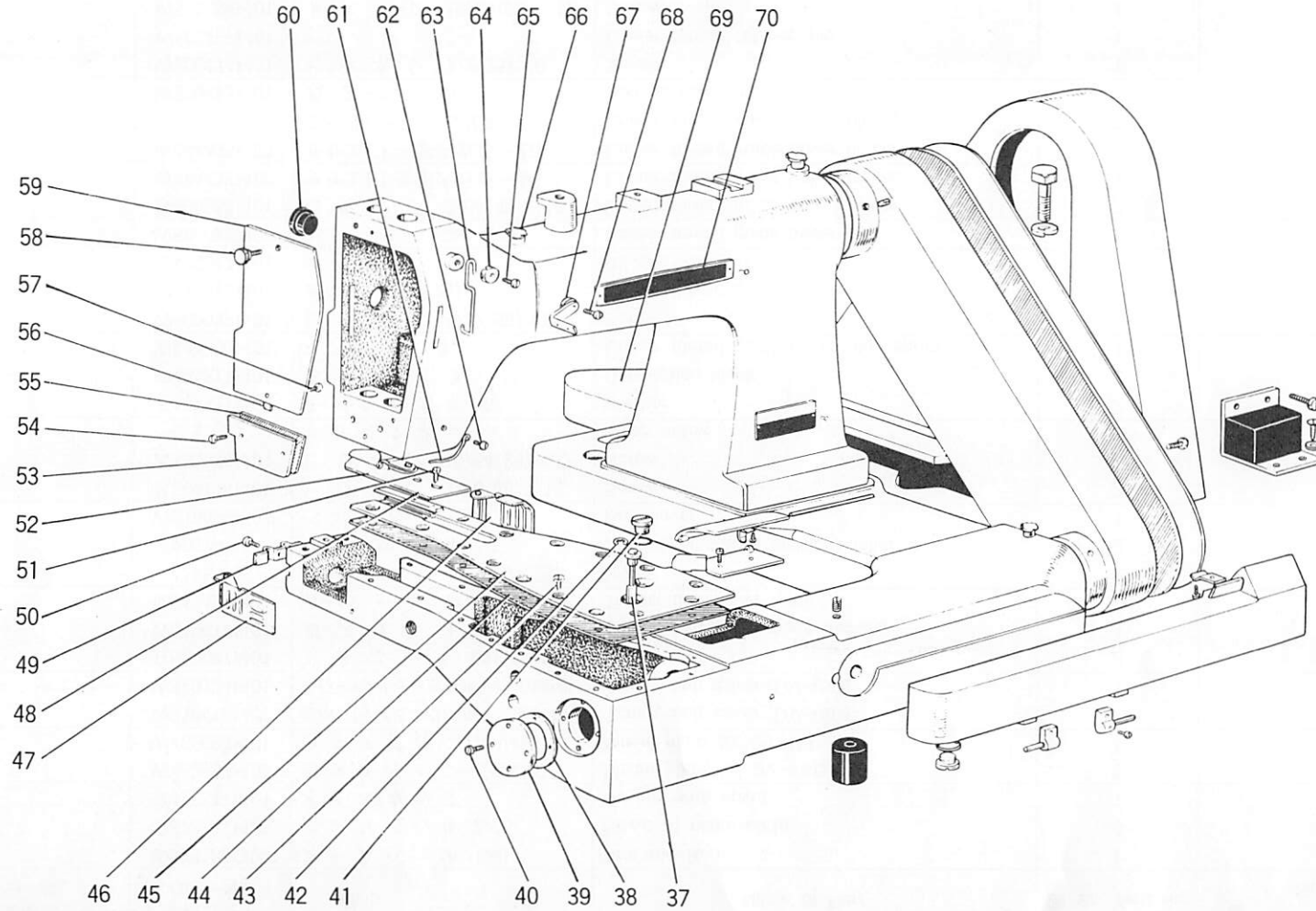
本体部分 ARM BED



DV-440・450形 本体部分 ARM BED

Fig. No.	サービス部品コード Part No.	資材コード Code No.	品 名	Name of Part	個/台 Amt. req	備 考 Remarks
1		W225188G01	アームベツト(組)	Arm and Bed	1	
2		S573141H03	ネヅリベツト 2×5	Revet of name plate	4	
3		B435347H01	オイルカヅプ	Oil pot with cover	1	
4		W462687H01	カタメイバン (DV440)	Model plate for DV-440	1	
		W462690H01	カタメイバン (DV450)	Model plate for DV-450	1	
5		W319416H01	カバー(タイミンヅベルト) (DV440)	Timing belt cover (DV-440)	1	
		W320124H01	カバー(タイミンヅベルト) (DV450)	Timing belt cover (DV-450)	1	
6		B509087H01	トメネヅ 15/64(28)×6	Set screw	2	
7		W319614H01	ガスケツト	Timing belt cover plate packing	1	
8		W319426H01	カバーイタ	Timing belt cover plate	1	
9		1171~3	ボルト 3/8×25	Bolt	2	
10		2057~11	バネヅガネ	Belt cover saddle spring washer	2	
11		W218989H01	ベルトカバー	Belt cover	1	
12		B509178H01	ヒラネヅ 3/16(28)×15	Screw	2	
13		W500676H01	ヒラネヅ 15/64(28)×12	Screw	2	
14		5.5×25	サラモクネヅ	Wood screw	2	
15		S562131H04	ミガキヅガネ 6	Washer	2	
16		W444811H01	トリツケイタ	Connection block	2	
17		W444790H01	イタバネ	Lower thread guide cover stop spring	1	
18		W500039H01	ヒラネヅ 3/32(56)×5	Screw	2	
19		W319612H01	カバー(下糸案内)	Lower thread guide cover	1	
20		B435347H01	オイルカヅプ	Oil pot with cover	1	
21		W500671H01	ピン	Lower thread guide cover pin	1	
22		B509068H01	ヒラネヅ 9/64(40)×10	Lower thread guide cover screw	2	
23		W444435H02	ササエ(下糸案内カバー左)	Lower thread guide cover holder	1	
24		W444435H01	ササエ(下糸案内カバー右)	Lower thread guide cover holder	1	
25			ミヅツキピン Gガタ	Lower thread guide cover pin	2	
26		W500813H01	ガスケツト	Bed oil hole packing	2	
27		W500474H01	ヒラネヅ 1/2(28)×6	Screw	1	
28		W500497H01	ピン	Lower thread take-up pin	1	
29		W500006H01	トメネヅ 15/64(28)×15	Screw	1	
30		W444812H01	ゴムヅ	Rubber washer	2	
31		W444430H01	カバー(下糸天秤)	Lower thread take-up cover	1	
32		B503898H01	ヒラネヅ 3/32(56)×1.8	Screw	1	
33		W444785H01	イタバネ(下糸天秤カバー)	Lower thread take-up cover spring	1	
34		B509065H01	ヒラネヅ 9/64(40)×6.5	Screw	2	
35		W444431H01	トリツケイタ(下糸天秤カバー)	Thread take-up cover fixing bracket	1	
36		W500813H01	ガスケツト	Bed oil hole packing	1	

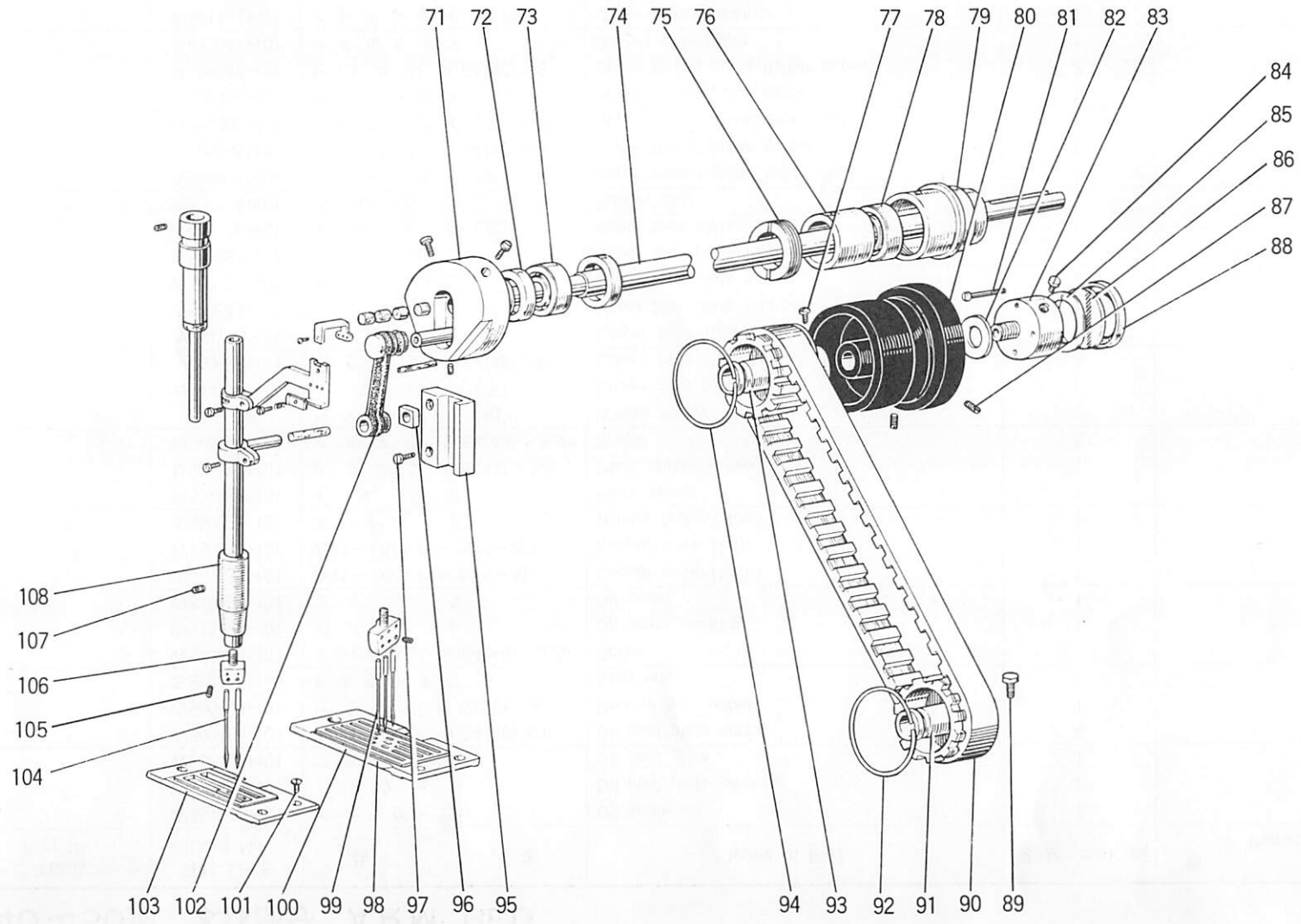
本体部分 ARM BED



DV-440・450形 本体部分 A R M B E D

Fig. No.	サービス部品コード Part No.	資材コード Code No.	品 名	Name of Part	個/台 Amt: req	備 考 Remarks
37		W454855H01	オイルゲージ	Oil scale	1	
38		W500426H01	ガスケット	Oil pool plate packing	1	
39		W500425H01	フタ(油止め板)	Oil pool plate	1	
40		W500468H01	マルヒラネジ 9/64(40)×7	Oil pool plate screw	4	
41		W500474H01	ヒラネジ 1/2(28)×6	Bed oil hole screw	1	
42		S592411H05	Eガタトメワ 5	Stop ring	1	
43		W500463H01	マルヒラネジ 9/64(40)×8.5	Screw	1 4	
44		W319428H01	ガスケット	Oil cover packing	1	
45		W319423H01	フタ	Oil cover	1	
46		W456535H01	カバー(ルーバーカバー-右)	Looper cover (right)	1	
47		W456534H01	カバー(ルーバーカバー-左)	Looper cover (left)	1	
48		W450595H01	アンナイイタ	Winder fixing plate	1	
49		W502489H01	イタバネ	Plate spring	1	
50		B503897H01	ヒラネジ 1/8(44)×3.5	Plate spring screw	1	
51		W500754H01	マルネジ 9/64(40)×3.2	Screw	1	
52		M形	ワインダー(組)	Winder Assy,	1	
53		W444777H01	メンイタ(下)	Lower face plate	1	
54		W500655H01	サラネジ 9/64(40)×6	Lower face plate screw	3	
55		W444779H01	ガスケット	Lower face plate packing	1	
56		W500643H01	イタ	Upper face plate stopper	1	
57		W500654H01	サラネジ	Upper face plate screw	1	
58		B509091H01	ツマミネジ	Upper face plate thumb screw	1	
59		W444778H01	メンイタ(上)	Upper face plate	1	
60		W501374H01	ゴムセン	Rubber plug	1	
61		W500411H01	イトアンナイ(アーム下)	Upper thread guide(lower arm)	1	
62		B509065H01	ヒラネジ 9/64(40)×6.5	Upper thread guide screw	1	
63		W444395H01	イトアンナイ(アーム上)	Upper thread guide(upper arm)	1	
64		W500410H01	オサエガネ	Upper thread guide holder	1	
65		B508848H01	ヒラネジ 9/64(40)×8	Upper thread guide holder screw	2	
66		B435347H01	オイルカップ	Oil pot with cover	1	
67		W501153H01	イトアンナイ(上糸)	Upper thread rotainer	1	
68		B508848H01	ヒラネジ 9/64(40)×8	Upper thread rotainer screw	1	
69		W218988H01	ベルトカバーダイ	Belt cover saddle	1	
70		W450620H01	シャメイバン	Name plate	1	

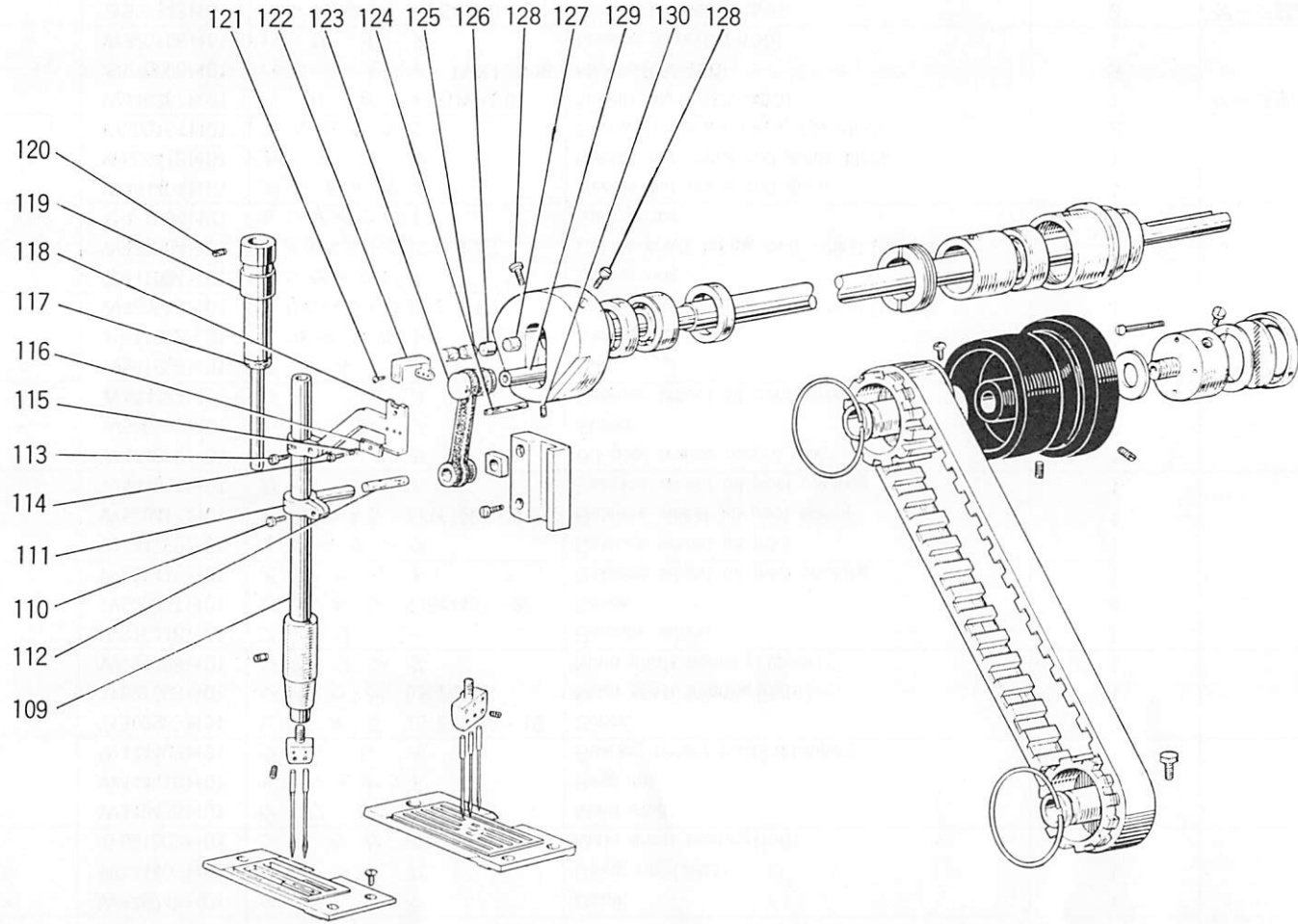
主軸部分 UPPER SHAFT MECHANISM



DV-440・450形 主軸部分 UPPER SHAFT MECHANISM

Fig. No.	サービス部品コード Part No.	資材コード Code No.	品 名	Name of Part	個/台 Amt. req	備 考 Remarks
71		W445747H01	ク ラ ン ク	Crank	1	
72		W444406H01	リ ン グ	Oiling ring (left)	1	
73		S621002H03	ジクウケ 6202 Z	Main shaft bearing (left)	1	
74		W319433H01	ウ ワ ジ ク	Main shaft	1	
75		W444410H01	トクシュナット	Ring nut	1	
76		W444409H01	ブ ッ シ ュ	Bearing holder bushing (upper)	1	
77		B508963H01	ヒラネジ 15/64(28)×10	Screw	2	
78		S621003H01	ジクウケ 6302 Z	Main shaft bearing (right)	1	
79		W444408H01	ハウジング	Main shaft housing (upper)	1	
80		W319418H01	ブ リ ー	Balance wheel	1	
81		W500651H01	ヒラネジ 9/64(40)×22	Screw	4	
82		W500419H01	ガ ス ケ ッ ト	Balance wheel oil pool packing	1	
83		W444799H01	オイルタンク	Balance wheel oil pool	1	
84		W500417H01	マルヒラネジ 5/16(28)×4.2	Balance wheel oil pool screw	1	
85		W444801H01	ガ ス ケ ッ ト	Balance wheel oil pool packing	1	
86		W444800H01	フ タ	Oil pool trance parent plate	1	
87		W500006H01	ト メ ネ ジ	Screw	2	
88		W444787H01	フ タ	Balance wheel oil pool cover	1	
89		W501928H01	ボ ル ト	Bolt	2	
90		P614002X01	ハガタベルト	Timing belt	1	
91		W460505H01	ハガタベルトグルマ (下)	Lower shaft timing belt wheel (lower)	1	
92		B411094H01	センザイクバネ	Spring ring	1	
93		W460504H01	ハガタベルトグルマ (上)	Lower shaft timing belt wheel (upper)	1	
94		B411094H01	センザイクバネ	Spring ring	2	
95		W444404H01	アンナイガネ	Needle bar crank rod guide	1	
96		W500412H01	カクコマ	Needle bar crank rod guide block	1	
97		W500164H01	マルヒラネジ	Screw for crank rod guide block	2	
98		W446287H01	ハリダキ (DV450)	Needle clamp (DV-450)	1	ゲージ部品に依る
99		S970006H01	ハリ (♂) TVX1 #16	Needle (DV-450)	3	
100		W320106H01	ハリイタ	Needle plate (DV-450)	1	
101		B508843H01	マルサラネジ 11/64(40)×8	Screw for needle plate	3	ゲージ部品に依る
102		W444401H01	レンセツカン	Needle bar crank rod	1	
103		W319726H01	ハリイタ (DV440)	Needle plate (DV-440)	1	
104		S970006H01	ミシンバリ (♂) TVX1 #16	Needle (DV-440)	2	ゲージ部品に依る
105		W501387H01	トメネジ 11/64(40)×2	Needle clamp screw	2	
106		W462861H01	ハリダキ (DV440)	Needle clamp (DV-440)	1	
107		B509349H01	トメネジ 15/64(28)×3	Needle bar lower bushing screw	1	
108		W444399H01	ハリボウメタル (下)	Needle bar lower bushing	1	

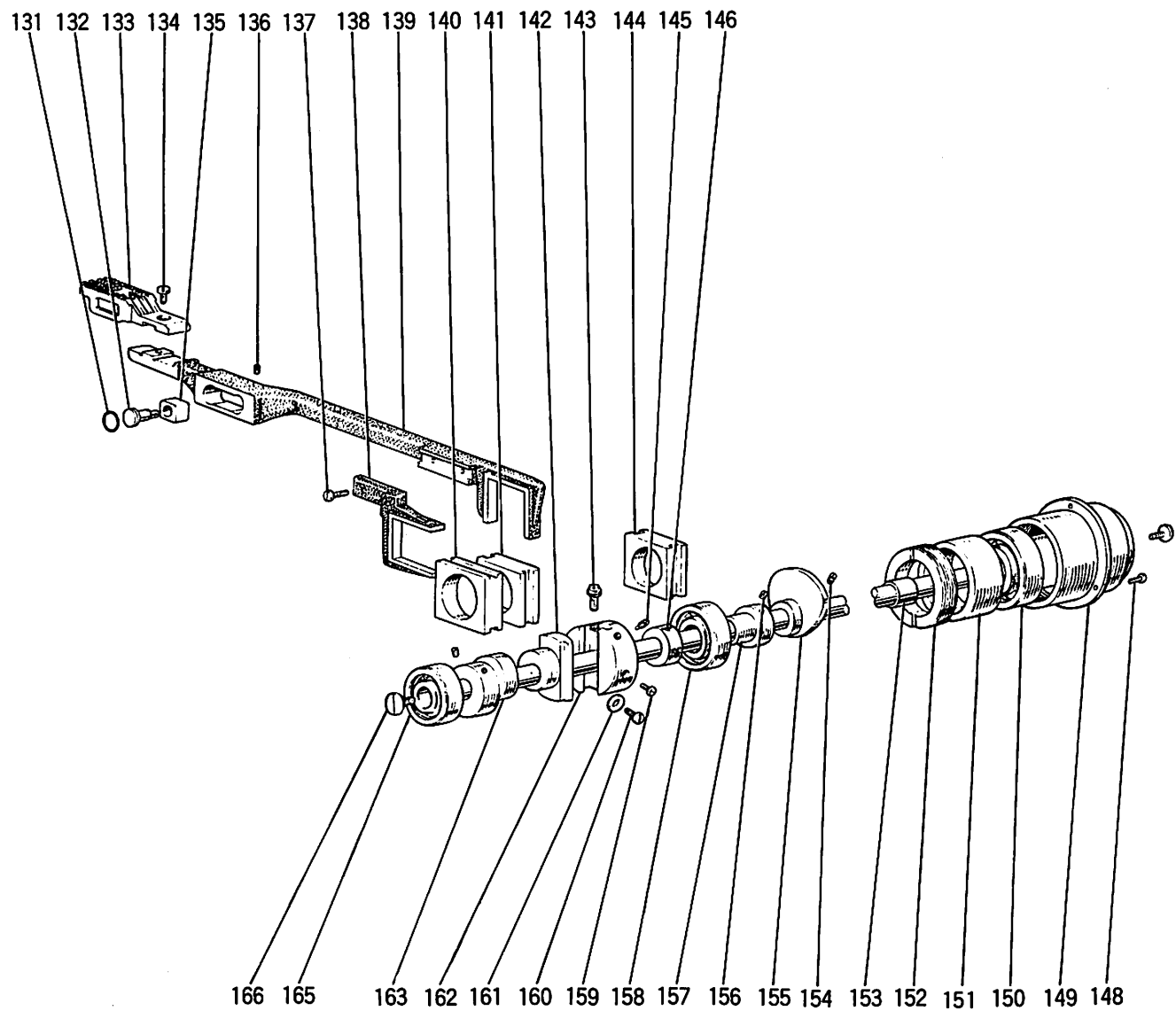
主軸部分 UPPER SHAFT MECHANISM



DV440・450形 主軸部分 UPPER SHAFT MECHANISM

Fig. No.	サービス部品コード Part No.	資材コード Code No.	品 名	Name of Part	個/台 Amt. req	備 考 Remarks
109		W444396H01	ハリボウ	Needle bar	1	
110		W500470H01	ヒラネジ 9/64(40)×8.5	Needle bar holder screw	1	
111		W444400H01	ハリボウダキ	Needle bar holder	1	
112		W500499H01	フェルト	Needle bar holder felt	1	
113		B509065H01	ヒラネジ 9/64(40)×6.5	Screw	1	
114		W500661H01	ヒラネジダンツキ 3/32(56)	Screw	1	
115		W500662H01	ツルマキバネ(上糸天秤)	Upper thread take-up spring	1	
116		W501151H01	オサエイタ(上糸天秤)	Take-up spring presser plate	1	
117		W500499H01	フェルト	Needle bar upper bushing felt	1	
118		W446337H01	イトアンナイ(上糸天秤)	Upper thread take-up (1)	1	
119		W444398H01	メタル(針棒上)	Needle bar upper bushing	1	
120		B509349H01	トメネジ 15/64(28)×3	Needle bar upper bushing screw	1	
121		W500833H01	マルヒラネジ 3/32(56)×3.8	Screw	1	
122		W501152H01	イトアンナイ(上糸天秤2)	Upper thread take-up (2)	1	
123		W500413H01	フタ	Cover	1	
124		W462981H01	ヒモ	Oil wick	1	
125		W500174H01	セ	Plug	1	
126		W501905H01	セ	Plug	1	
127		W500003H01	フェルト	Packing	2	
128		W500306H01	ヒラネジ 9/32(28)×13	Screw	2	
129		W454826H01	ダンツキジク	Crank pin	1	
130		B504016H01	トメネジ 1/4(40)×6	Set screw	2	

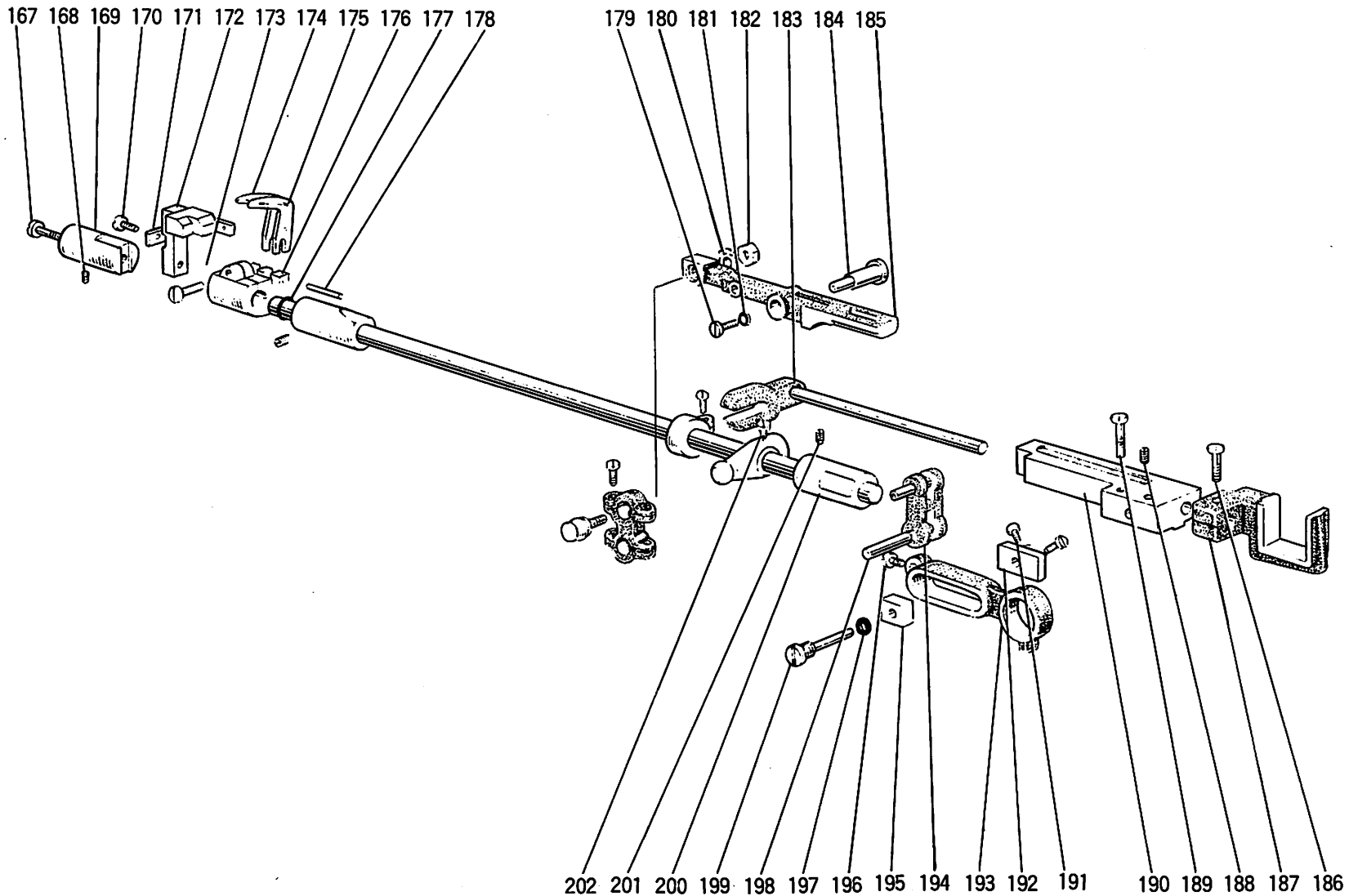
下軸送り機構 LOWER SHAFT AND FEED MECHANISM



DV-440・450形 下軸送り機構 LOWER SHAFT AND FEED MECHANISM

Fig. No.	サービス部品コード Part No.	資材コード Code No.	品 名	Name of Part	個/台 Amt. req	備 考 Remarks
131		S648001H03	Oリング1A P5	Feed eccentric ring	1	
132		W500650H01	トクシュジク	Feed eccentric pin	1	
133		W319816H01	オクリガネ(DV440) オクリガネ(DV450)	Feed dog Feed dog	1 1	ゲージ部品表に依る 〃
134		W500202H01	ヒラネジ 3/16(28)×10.5	Feed dog screw	1	
135		W500444H01	カクコマ(送り高さ調節)	Feed adjusting block	1	
136		B509060H01	トメネジ 15/64(28)×10	Feed rock shaft crank screw	1	
137		B509061H01	ヒラネジ	Feed rock connection screw	2	
138		W444804H01	フタマタ(上下送り)	Feed forked connection	1	
139		W319425H01	ウ デ(水平送り)	Feed rock shaft crank	1	
140		W444440H01	カクコマ	Feed lifting cam block	2	
141		W444442H01	カクコマ(水平送りカムスベリ)	Feed cam block	1	
142		W444441H01	ヘンシンリン(水平送りカム)	Feed cam	1	
143		W500442H01	トクシュネジ(水平送り調節ねじ)	Feed adjusting cam	1	
145		W500489H01	トメネジ 11/64(40)×2.7	Screw	2	
146		W444454H01	ヘンシンリン(ルーバー退避カム)	Looper avoiding eccentric cam	1	
148		W500685H01	ヒラネジ	Screw	3	
149		W444786H01	ハウジング(下)	Housing lower	1	
150		S621003H03	ジクウケ6302Z(下軸ベアリング右)	Lower shaft bearing right	1	
151		W444425H01	ブッシュ(ベアリング押え下)	Bearing hold bushing	1	
152		W444410H01	トクシュナット	Ring nut	1	
153		W319616H01	シタジク	Lower shaft	1	
154		W500486H01	トメネジ 11/64(40)×2.7	Lower thread take-up screw	2	
155		W444429H01	シタイタテンピンカム	Lower thread take-up	1	
156		W500489H01	トメネジ 11/64(40)×2.7	Screw	2	
157		W444427H01	ブッシュ	Lower shaft oil protecting bushing	1	
158		S621002H02	ジクウケ 6201 Z Z(下軸中)	Lower shaft center bearing	1	
159		W500509H01	ヒラネジ 15/64(28)×12	Screw	2	
160		B509104H01	マルヒラネジ 9/64(40)×4	Screw	1	
161		B508956H01	ザガネ	Washer	1	
162		W444443H01	チョウセツタイ(水平送り)	Feed adjuster	1	
163		W444446H01	ヘンシンリン(ルーバー揺動カム)	Looper ball crank cam	1	
165		S621002H01	ジクウケ 6200 Z	Lower shaft bearing left	1	
166		W500491H01	ヒラネジ 11/64(40)×6.8	Lower shaft bearing screw	1	

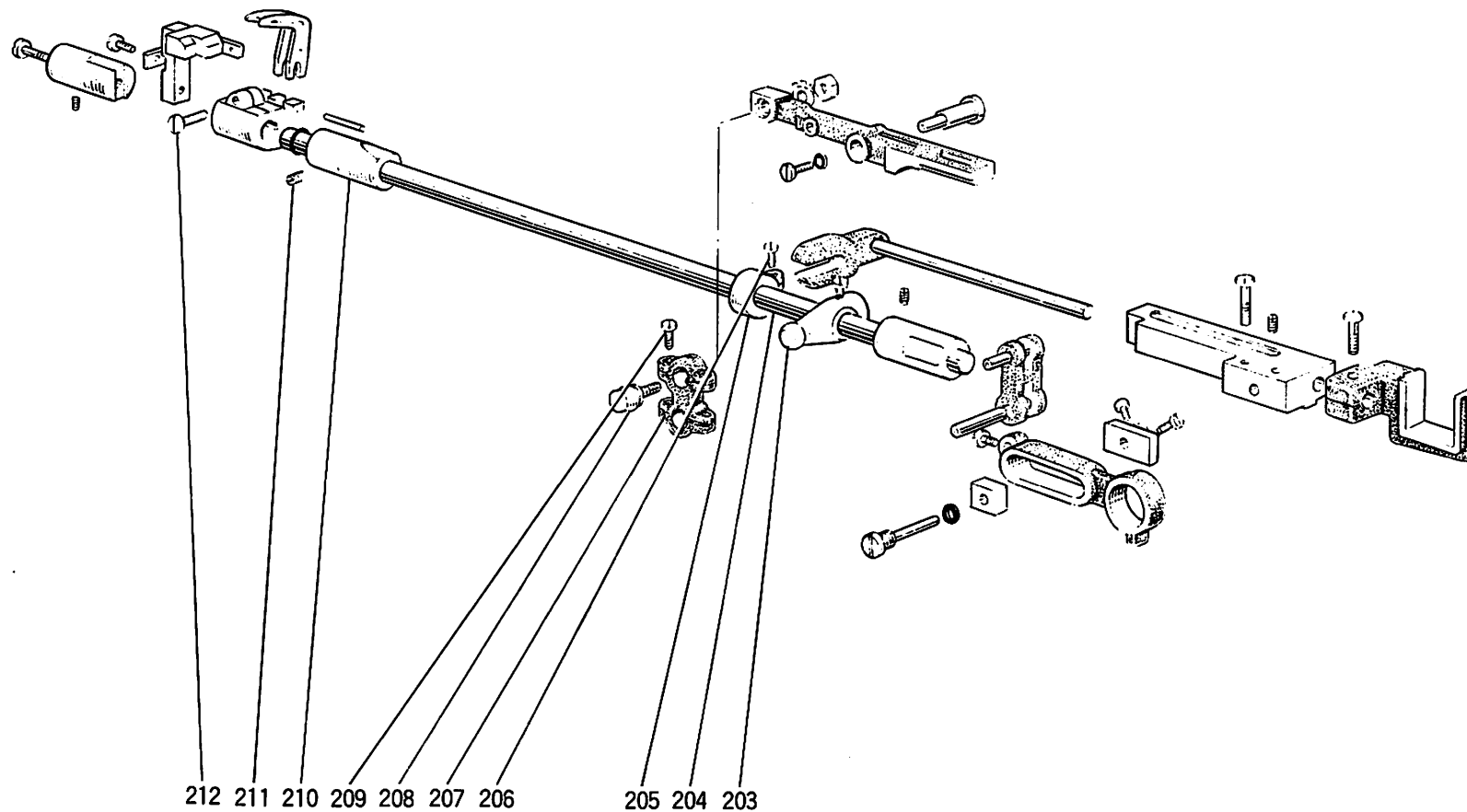
ルーパー揺動機構 LOOPER BALL CRANK MECHANISM



DV-440・450形 ルーパー揺動機構 LOOPER BALL CRANK MECHANISM

Fig. No.	サービス部品コード Part No.	資材コード Code No.	品 名	Name of Part	個/台 Amt. req	備 考 Remarks
167		W500448H01	ヒラネジ 3/16(32)×13.8	Screw	1	
168		B509087H01	トメネジ 15/64(28)×6	Needle guide fixing bracket screw	1	
169		W444462H01	ブッシュ(針案内取付具)	Needle guide fixing bracket	1	
170		B508852H01	ヒラネジ 1/8(44)×4.5	Looper thread guide screw	1	
171		W440321H01	イトアンナイ(ルーパー)	Looper thread guide	1	
172		W444463H01	ハリアンナイ (DV440)	Needle guide	1	
		W446316H01	ハリアンナイ (DV450)	Needle guide	1	
173		W500450H01	ヒラネジ 11/64(40)×10	Looper holder screw	1	
174		W319729H01	ルーパー(大)	Looper (large)	1	
175		W319740H01	ルーパー(小)	Looper (small)	1	
		P977000X01	ルーパー(3本)(DV450) 1/2×1/2	Looper 3pcs for DV-450	1	
176		W444459H01	ルーパーホルダー(DV440)	Looper holder	1	
177		S648001H04	リング 1A P6	Feed eccentric pin ring	1	
178		W500688H01	ピン	Pin	1	
179		W500815H01	ヒラネジ 3/16(32)×10	Screw for looper holder	1	
180		W500458H01	トクシュザガネ	Washer	2	
181		W500814H01	ガスケット	Packing for looper holder	1	
182		B509260H01	ナット 15/64(28)	Nut for looper holder	1	
183		W444815H01	レバー(ルーパー拡大腕)	Looper extending cam	1	
184		W444809H01	グンツキジク	Looper extending cam pin	1	
185		W444783H01	タイヒジク	Looper holder rock shaft	1	
186		W500450H01	ヒラネジ 11/64(40)×10	Screw	1	
187		W444455H01	フタマタ(ルーパー退避)	Looper avoiding eccentric connection	1	
188		B509087H01	トメネジ 15/64(28)×6	Set screw	1	
189		W500686H01	ヒラネジ 3/16(28)×20.5	Rock shaft bracket screw	1	
190		W444456H01	トリツケダイ	Looper holder rock shaft bracket	1	
191		W500092H01	ヒラネジ 11/64(40)×5.5	Screw	2	
192		W444806H01	カラ	Collar	1	
193		W444447H01	レンセツカン(ルーパー揺動腕)	Looper ball crank arm	1	
194		W444807H01	レンセツカン	Extending cam connection	1	
195		W500457H01	カクコマ	Looper ball crank arm block	1	
196		W502003H01	マルヒラネジ 9/64(40)×5.5	Looper ball crank arm screw	2	
197		W502704H01	ザガネ	Washer	1	
198		W462916H01	ジク	Pin	2	
199		W444808H01	ヒラネジボウサキ(ルーパー揺動腕軸)	Looper ball crank arm pin	1	
200		W444452H01	メタル(ルーパー軸右)	Looper shaft right bushing	1	
201		B508971H01	トメネジ 15/64(28)×4	Screw for right bushing	1	
202		W500450H01	ヒラネジ 11/64(40)×10	Screw	1	

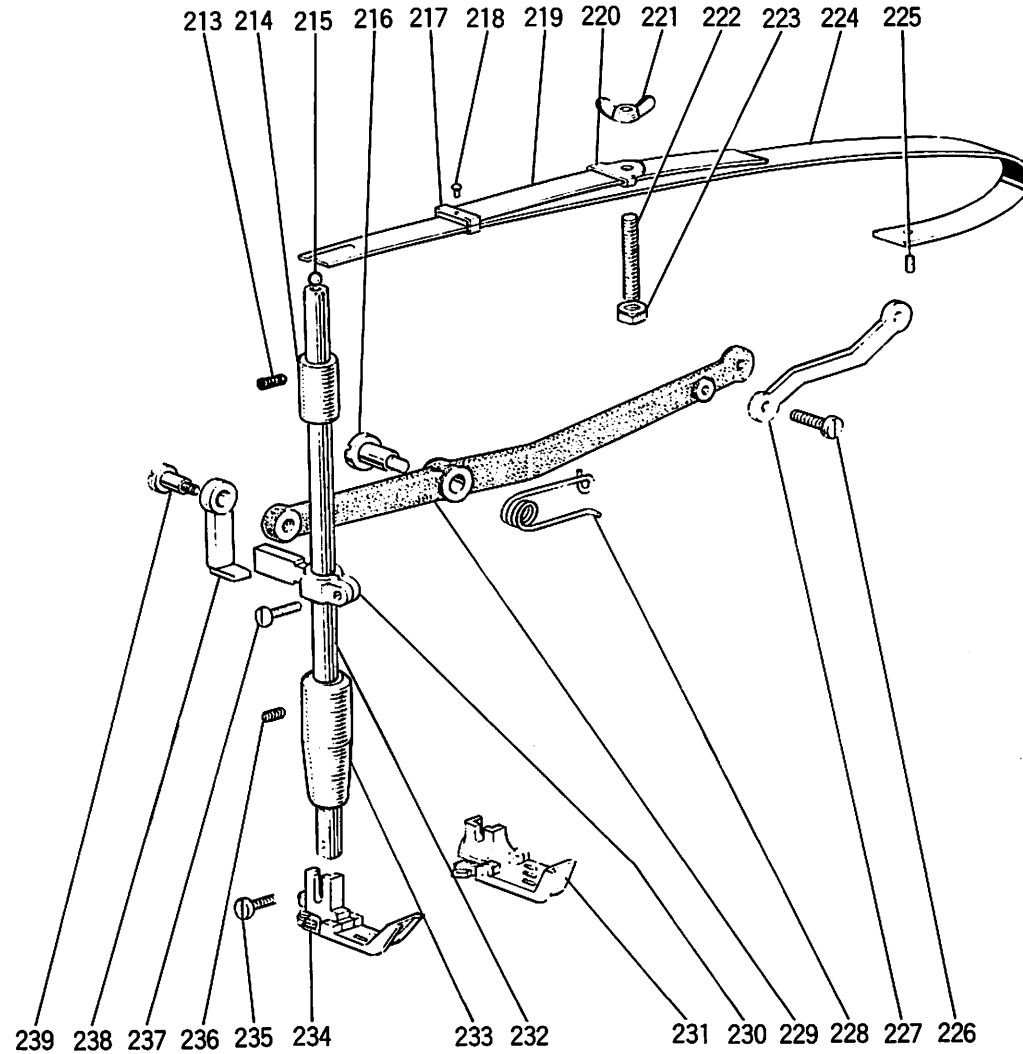
ルーパー揺動機構 LOOPER BALL CRANK MECHANISM



DV-440・450形 ルーパー揺動機構 LOOPER BALL CRANK MECHANISM

Fig. No.	サービス部品コード Part No.	資材コード Code No.	品 名	Name of Part	個/台 Amt. req	備 考 Remarks
203		W444450H01	ウ デ (球下)	Ball (lower)	1	
204		W444781H01	ダンツキジク(ルーパー軸)	Looper shaft	1	
205		W444805H01	カ ラ -	Looper shaft collar	1	
206		W501889H01	ヒ ラ ネ ジ 11/64(40)×12	Screw for collar	1	
207		W453518G01	レンセツカンクミタテ	Looper ball crank connection	1	
208		W446149H01	トクシュネジ(球上)	Ball (upper)	1	
209		W500470H01	ヒ ラ ネ ジ 9/64(40)×8.5	Screw	4	
210		W444453H01	メタル(ルーパー軸左)	Looper shaft left bushing	1	
211		B509088H01	トメネジ 15/64(28)×7	Left bushing screw	1	
212		W500449H01	ヒ ラ ネ ジ 9/64(40)×13.5	Screw	1	

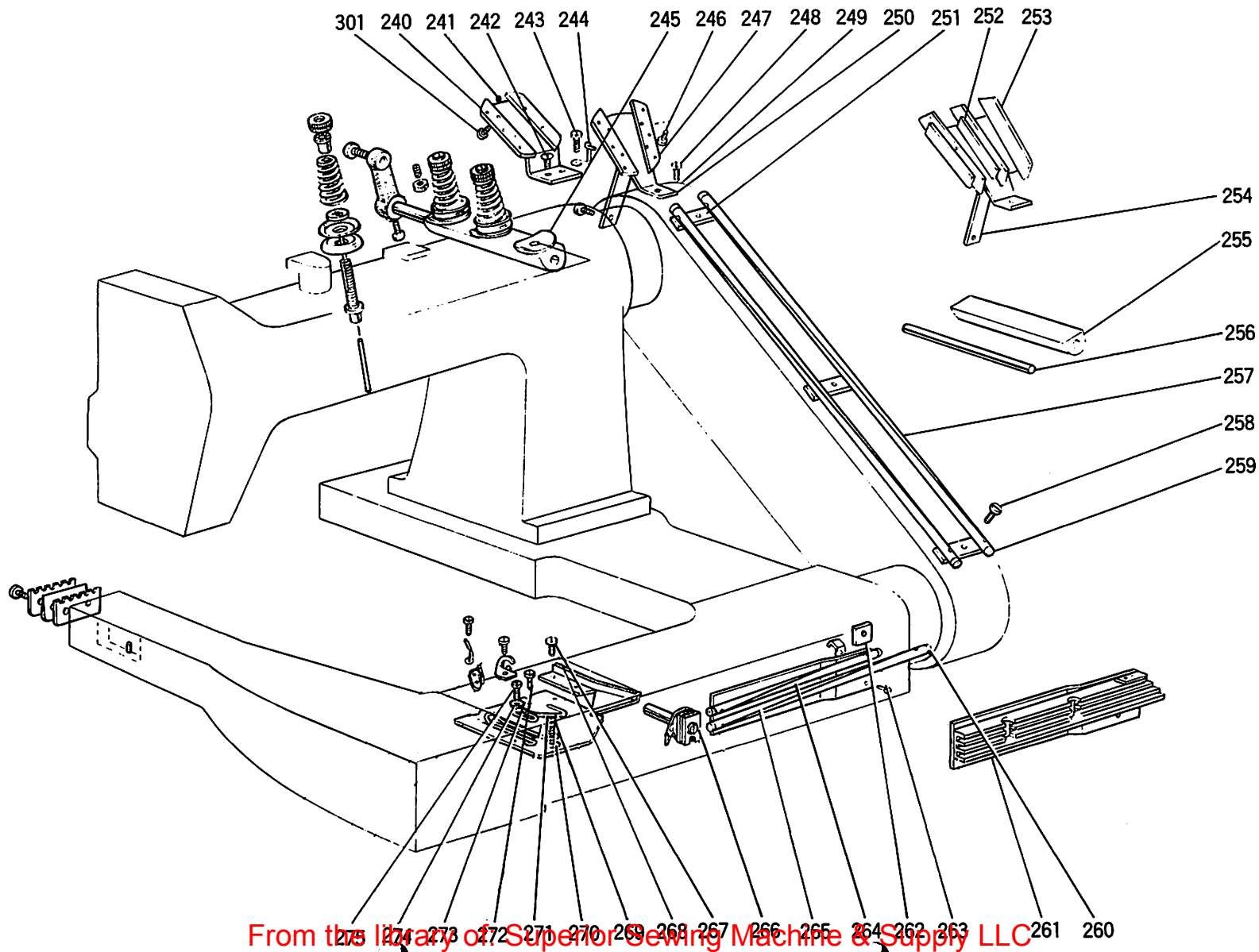
押工機構 PRESSER FOOT MECHANISM



DV-440・450形 押工機構 PRESSER FOOT MECHANISM

Fig. No.	サービス部品コード Part No.	資材コード Code No.	品 名	Name of Part	個/台 Amt. req	備 考 Remarks
213		B509349H01	トメネジ 15/64(28)×3	Presser bar bushing set screw	1	
214		W444415H01	メタル(押え棒上)	Presser bar upper bushing	1	
215		W500480H01	コウキュウ	Presser bar ball	1	
216		B503843H01	マルヒラネジダンツキ 5/16(24)	Bolt	1	
217		W500456H01	ホルダ	Presser spring holder	1	
218		W500482H01	マルビヨウ	Round rivet	1	
219		W444419H01	イタバネ(押えバネ2)	Presser spring (2)	1	
220		W444802H01	ホルダ	Presser spring rotation stopper	1	
221		W500684H01	チョウナット	Wing nut	1	
222		W500665H01	トメネジ 3/16(28)×42	Presser spring set screw	1	
223		W500001H01	ナット 3/16(28)	Nut	1	
224		W444418H01	イタバネ(押えばね(1))	Presser spring (1)	1	
225		W500481H01	ピン	Presser spring pin	1	
226		W500057H01	ヒラネジダンツキ 9/64(40)	Lifting arm screw	1	
227		W444421H01	リンク	Lifting arm	1	
228		W445300H01	ヒネリバネ	Presser lifter lever spring	1	
229		W319615H01	オサエアゲレバー	Presser lifter lever	1	
230		W444417H01	オサエボウダキ	Presser lifter guide	1	
231		W446338H01	オサエクミタテ (DV450)	Presser foot Assy,	1	
232		W444414H01	オサエボウ	Presser bar	1	
233		W444477H01	メタル(押え棒下)	Presser bar lower bushing	1	
234		W328845G01	オサエクミタテ (DV440)	Presser foot Assy,	1	
235		B508848H01	ヒラネジ 9/64(40)×8	Presser foot screw	1	
236		B509349H01	トメネジ	Presser bar bushing set screw	1	
237		W500664H01	ヒラネジ 3/16(28)×9.5	Screw	1	
238		W444813H01	ソウサイタ	Lifting plate	1	
239		W500667H01	ヒラネジダンツキ 15/64(28)	Lifting plate screw	1	

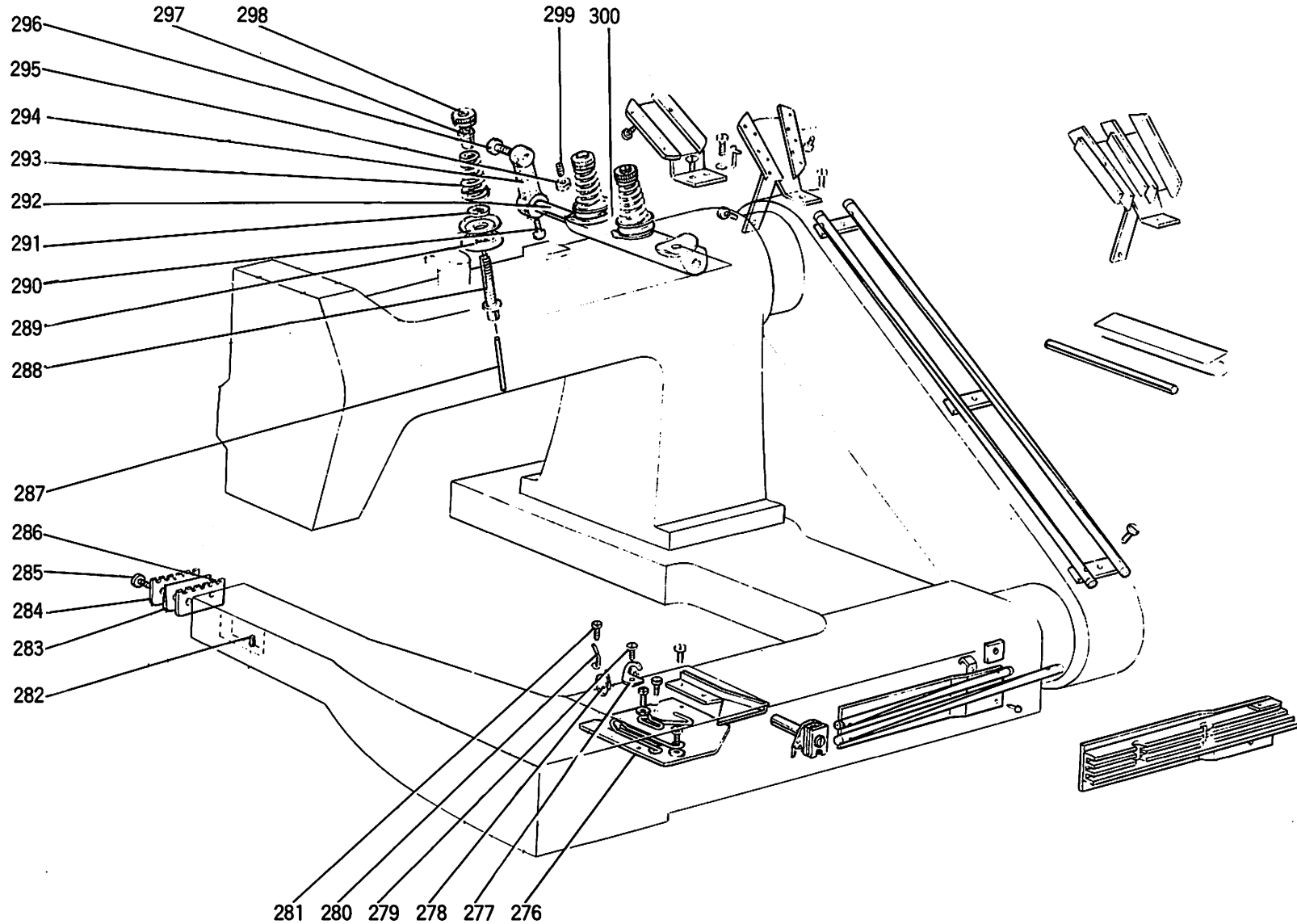
糸案内、糸調節部分 THREAD GUIDE AND THREAD REGULATING MECHANISM



DV-440・450形 糸案内、糸調節部分 THREAD GUIDE AND THREAD REGULATING MECHANISM

Fig. No.	サービス部品コード Part No.	資材コード Code No.	品 名	Name of Part	個/台 Amt. req	備 考 Remarks
301		W500679H01	ヒ ラ ネ ジ 3/32(56)×4.3	Screw for thread guide	4	
240		W444792H01	イトアンナイ	Lower thread taking plate	2	
241		W444791H01	トリツケイタ(上糸案内板)	Upper thread guide bracket	1	
242		W500678H01	サ ラ ネ ジ 3/16(28)×19	Screw for bracket	1	
243		W500791H01	ヒ ラ ネ ジ 9/64(40)×4.5	Screw	1	
244		W500653H01	イトアンナイ (1)	Upper thread guide (1)	1	
245		W444794H01	イトアンナイ(上糸案内)	Upper thread guide	2	
246		W500679H01	ヒ ラ ネ ジ 3/32(56)×4.3	Screw	4	
247		W444792H01	イトアンナイ(糸取入れ板)	Lower thread taking plate	2	
248		S561121H02	バ ネ ザ ガ ネ 3.5	Spring washer	2	
249		W444798H01	トリツケイタ(下糸案内板斜)	Lower thread guide bracket	1	
250		W500876H01	ヒ ラ ネ ジ 9/64(40)×5	Screw for bracket	2	
251		W444796H01	トリツケイタ(下糸案内管斜取付板)	Thread guide pipe fixing plate	3	
		W446312H01	トリツケイタ(下糸案内管取付板) (DV450)	Thread guide pipe fixing plate	3	
252		W444792H01	イトアンナイ(糸取入れ板) (◇)	Thread taking plate	1	
253		W446309H01	トリツケイタ(下糸案内板斜) (◇)	Thread guide plate	1	
254		W446313H01	ササエ(下糸案内斜め支え) (◇)	Thread guide plate supoter	1	
255		W446318H01	トリツケイタ(上糸調節器台) (◇)	Thread regulator base	1	
256		W446322H01	ジ ク(上糸調節器) (◇)	Thread regulator shaft	1	
257		W444338H01	イトアンナイ(下糸案内管斜)	Lower thread guide pipe	2	
258		B509068H01	ヒ ラ ネ ジ 9/64(40)×10	Screw	3	
259		W500704H01	イトアンナイ	Thread guide pipe top	4	
260		W500498H01	イトアンナイ	Thread guide pipe top	4	
261		W446311H01	イトアンナイ(下糸案内)	Thread guide pipe Assy,	1	
262		W500648H01	バ ネ オ サ エ	Set spring holder	1	
263		W500683H01	リ ベ ッ ト	Round rivet	1	
264		W444433H01	イトアンナイ(下糸案内板下管)	Thread guide pipe plate lower	1	
265		W444434H01	トリツケイタ(下糸案内板下)	Thread guide plate lower	1	
266		W444561G01	チョウセツキクミタテ(下糸)	Lower thread regulator Assy,	1	
267		B509070H01	ヒ ラ ネ ジ 3/32(56)×2.2	Screw	2	
268		W444473H01	イトアンナイ(下糸カケ(1))	Lower thread guide (1)	1	
269		B509065H01	ヒ ラ ネ ジ 9/64(40)×6.5	Screw	2	
270		B508956H01	ザ ガ ネ	Washer	2	
271		W444832H01	イトアンナイ(下糸カケ(2))	Lower thread guide (2)	1	
272		B509065H01	ヒ ラ ネ ジ 9/64(40)×6.5	Screw	2	
273		W500429H01	イトアンナイ(下糸カケ(3))	Lower thread guide (3)	1	
274		B508956H01	ザ ガ ネ	Washer	1	
275		B509065H01	ヒ ラ ネ ジ 9/64(40)×6.5	Screw	1	

糸案内、糸調節部分 THREAD GUIDE AND THREAD REGULATING MECHNAISM

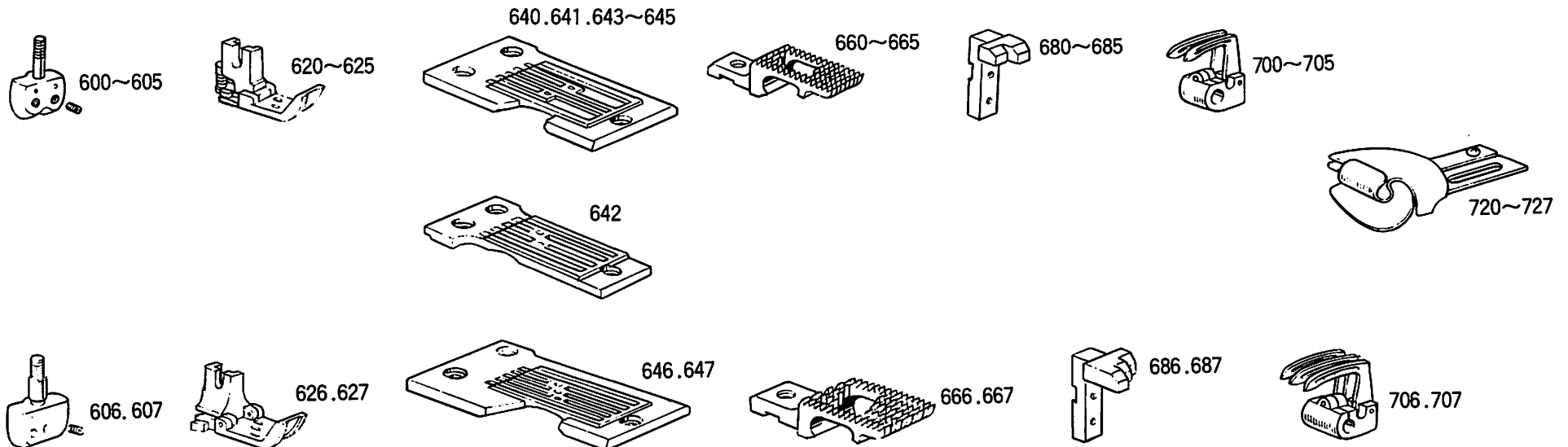


DV-440・450形 糸案内, 糸調節部分 THREAD GUIDE AND THREAD REGULATING MECHANISM

Fig. No.	サービス部品コード Part No.	資材コード Code No.	品 名	Name of Part	個/台 Amt. req	備 考 Remarks
276		W444432H01	トリツケイタ(下糸カケ)	Thread guide fixing plate	1	
277		W500431H01	イトアンナイ(下糸カケ4)	Lower thread guide (4)	1	
278		W501161H01	イトアンナイ(下糸カケ5)	Lower thread guide (5)	1	
279		B509333H01	ヒラネジ 15/64(28)×4.5	Screw	1	
280		W500433H01	イトアンナイ(下糸カケ6)	Lower thread guide (6)	1	
281		B509070H01	ヒラネジ 3/32(56)×2.2	Screw	1	
282		W501032H01	ピン	Pin	1	
283		W500453H01	イトキリ	Thread cutter	1	
284		W500454H01	オサエイタ(糸切り刃だき)	Thread cutter holder (1)	1	
285		W500503H01	マルネジ 3/32(56)×7	Screw	2	
286		W500455H01	オサエイタ(イトキリハダキ(2))	Thread cutter holder (2)	1	
287		W500408H01	ピン(上糸ゆるめピン)	Thread releasing pin	2	
288		W465692H01	チョウシボウ(上糸調節器)	Thread regulating bar	2	
289		W444059H01	チョウシザラ(上糸調節器)	Thread regulating disc	4	
290		W500294H01	ヒラネジ 11/64(40)×8	Screw	1	
291		B419179H01	チョウシザラオサエ(上糸調節器)	Thread tension disc presser	2	
292		W444795H01	ジク(上糸調子軸)	Thread tension stud	1	
293		W465695H01	エンスイバネ	Thread tension spring	2	
294		W444420H01	ウデ	Thread tension bracket	1	
295		W500657H01	ナット 11/64(40)	Hexagon nut	1	
296		W500057H01	ヒラネジダンツキ 9/64(40)	Screw	1	
297		W465696H01	バネアンナイ	Spring setter	2	
298		W465697H01	ツマミナット	Thread tension nut	4	
299		W500656H01	トメネジ 11/64(40)×14.8	Set screw	1	
300		W444793H01	トリツケダイ(上糸調節器台)	Thread regulator base	1	

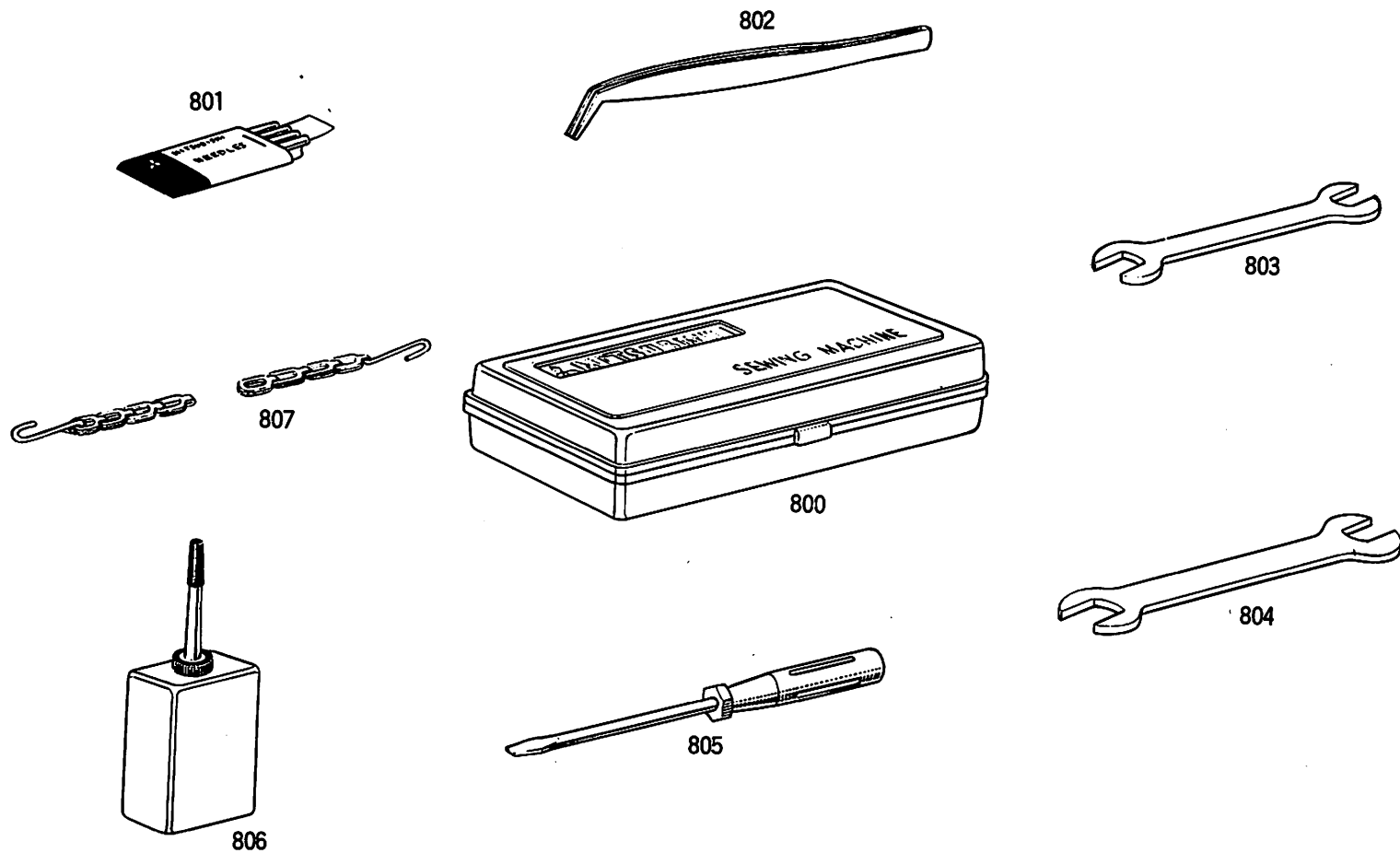
ゲージ部品 GAUGE PARTS

機種 Model	針巾 Gauge. Size	Fig. No.	ハリダキ Needle clamp	Fig. No.	オサエ Presser foot	Fig. No.	ハリイタ Needle plate	Fig. No.	オクリ Feed dog	Fig. No.	ハリアンナイ Needle guide	Fig. No.	Looper	Fig. No.	Winder
DV440	⅜	600	W462861 H01	620	W328845 H01	640	W319726 H01	660	W319816 H01	680	W444463 H01	700	(大)W319729 H01 (小)W319730 H01	720	M形
	⅝	601	W462856 H01	621	W328854 H01	641	W319716 H01	661	W319816 H02	681	W444463 H01	701	(大)W319729 H02 (小)W319730 H02	721	MH形
	¾	602	W462853 H01	622	W327637 H01	642	W459326 H01	662	W459332 H01	682	W459333 H01	702	(大)W319729 H03 (小)W319730 H03	722	MH形
DV441	⅜	603	W462861 H01	623	W328845 H01	643	W319726 H01	663	W319816 H01	683	W444463 H01	703	(大)W319729 H01 (小)W319730 H01	723	M形
DV442	¼	604	W462853 H01	624	W327637 H01	644	W459326 H01	664	W459332 H01	684	W459333 H01	704	(大)W319729 H03 (小)W319730 H03	724	¼H形
DV442-G	¼	605	W462853 H01	625	W327645 H01	645	W327676 H01	665	W459332 H01	685	W459333 H01	705	(大)W319729 H03 (小)W319730 H03	725	¼×H形
DV452	¼(⅝×⅝)	606	W446287 H01	626	W446338 H01	646	W320106 H01	666	W333518 H01	686	W446316 H01	706	(大)W319729 H03 (中)W333519 H01 (小)W319730 H03	726	¼×H形
DV450	¼(⅝×⅝)	607	W446287 H01	627	W446338 H01	647	W320106 H01	667	W333518 H01	687	W446316 H01	707	(大)W319729 H03 (中)W333519 H01 (小)W319730 H03	727	¼H形



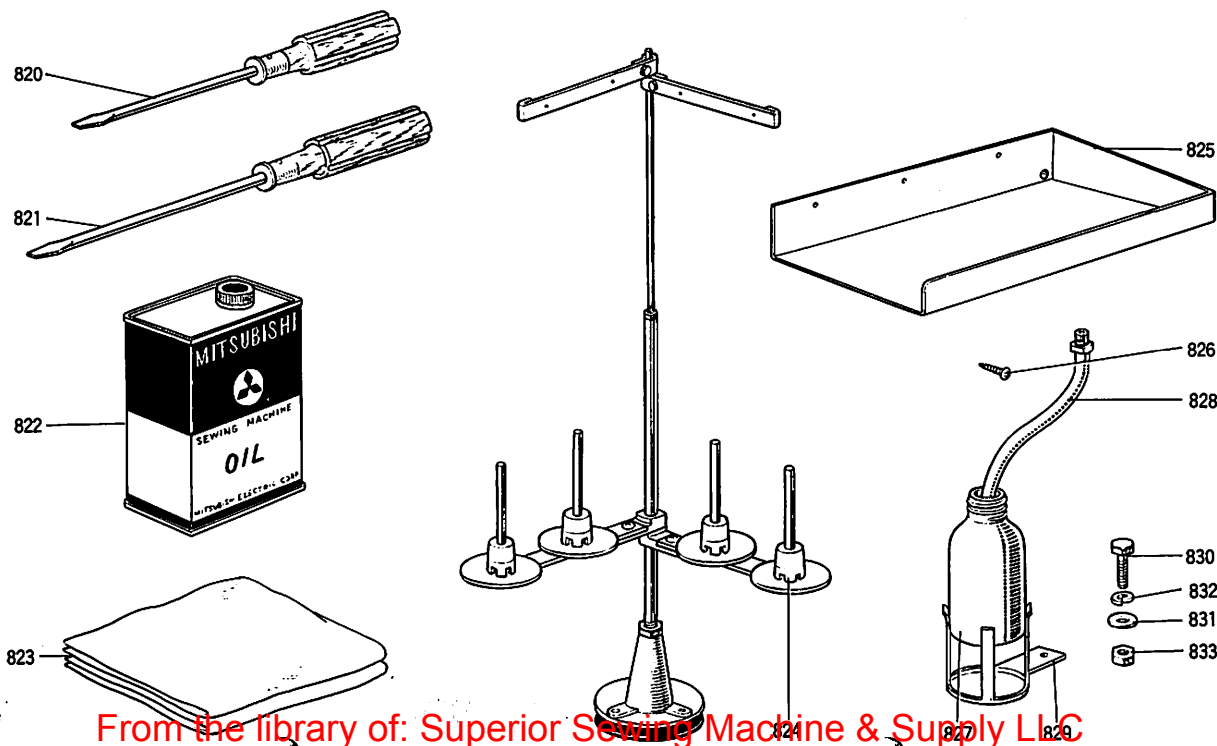
付属品 (付属品箱) ACCESSORIES (ACCESSORY BOX)

Fig. No.	サービス部品コード Part No.	資材コード Code No.	品 名	Name of Part	個/台 Amt. req	備 考 Remarks
800		W220518H01	フゾクヒンバコ	Accessories box	1	
801		S970006H01	ミシンハリ TV×11 #16	Needle	10	
802		W445350H01	ピンセット	Tweezer	1	
803		B422774H01	両口スパナ	Spanner	1	
804		B422776H01	両口スパナ	Spanner	1	
805		W443654H01	ネジ回し(中)	Screw driver (middle)	1	
806			油 差 し (大)	Oiler (large)	1	
807		W322702H01	鎖	Chain	1	



付属品 ACCESSORIES

Fig. No.	サービス部品コード Part No.	資材コード Code No.	品 名	Name of Part	個/台 Amt. req	備 考 Remarks
820		W319408H01	ネジマワシ(大)	Screw driver (large)	1	
821			ネジマワシ(特)	Screw driver (special)	1	
822		W219663H01	アブラカン	Oil can	1	
823		W220627H01	ビニールカバー	Vynil cover	1	
824		W990004G01	イトタテシカケ	Cotton stud Assy.	1	
825		W319974H01	アブラウケ	Oil pan	1	
826			マルモクネジ 3.1×16	Screw	3	
827		W319422H01	アブラビン	Oil bottle	1	
828			パイプ(ビニール) 7φ×310	Vynil pipe	1	
829		W453513H01	アブラウケダイ	Oil bottle holder	1	
830			ボルト 6×12	Bolt	1	
831		W502735H01	ザガネ	Washer	1	
832			バネザガネ	Spring washer	1	
833			ナット	Nut	1	



未来を開発する



三菱電機