
MITSUBISHI SEWING MACHINE PARTS CATALOG

Model.....DN-350

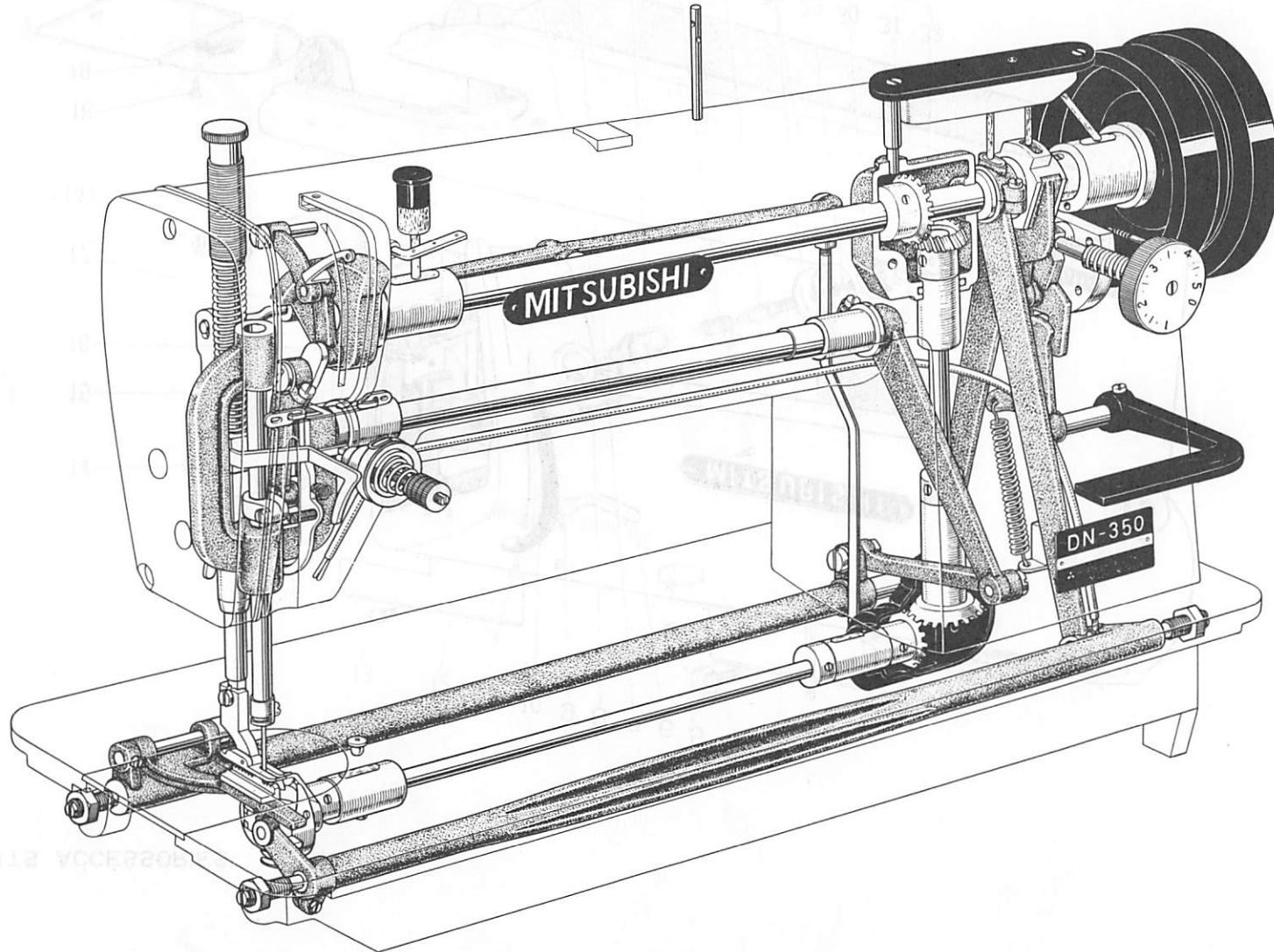
INDEX

1. 本 体 部 分.....Arm bed & its accessoriesN30-1
2. 上軸, 針棒機構部分.....Upper shaft & needle bar mechanismN30-3
3. 針棒揺動, 豎軸機構部分.....Needle bar vibrating & vertical shaft mechanismN30-5
4. 送り調節機構部分.....Feed regulating mechanismN30-7
5. 押え機構部分.....Presser foot mechanismN30-9
6. 下軸, 送り機構部分.....Lower shaft & feed rock shaft mechanismN30-11
7. 給油機構部分.....Oil lubrication mechanismN30-13

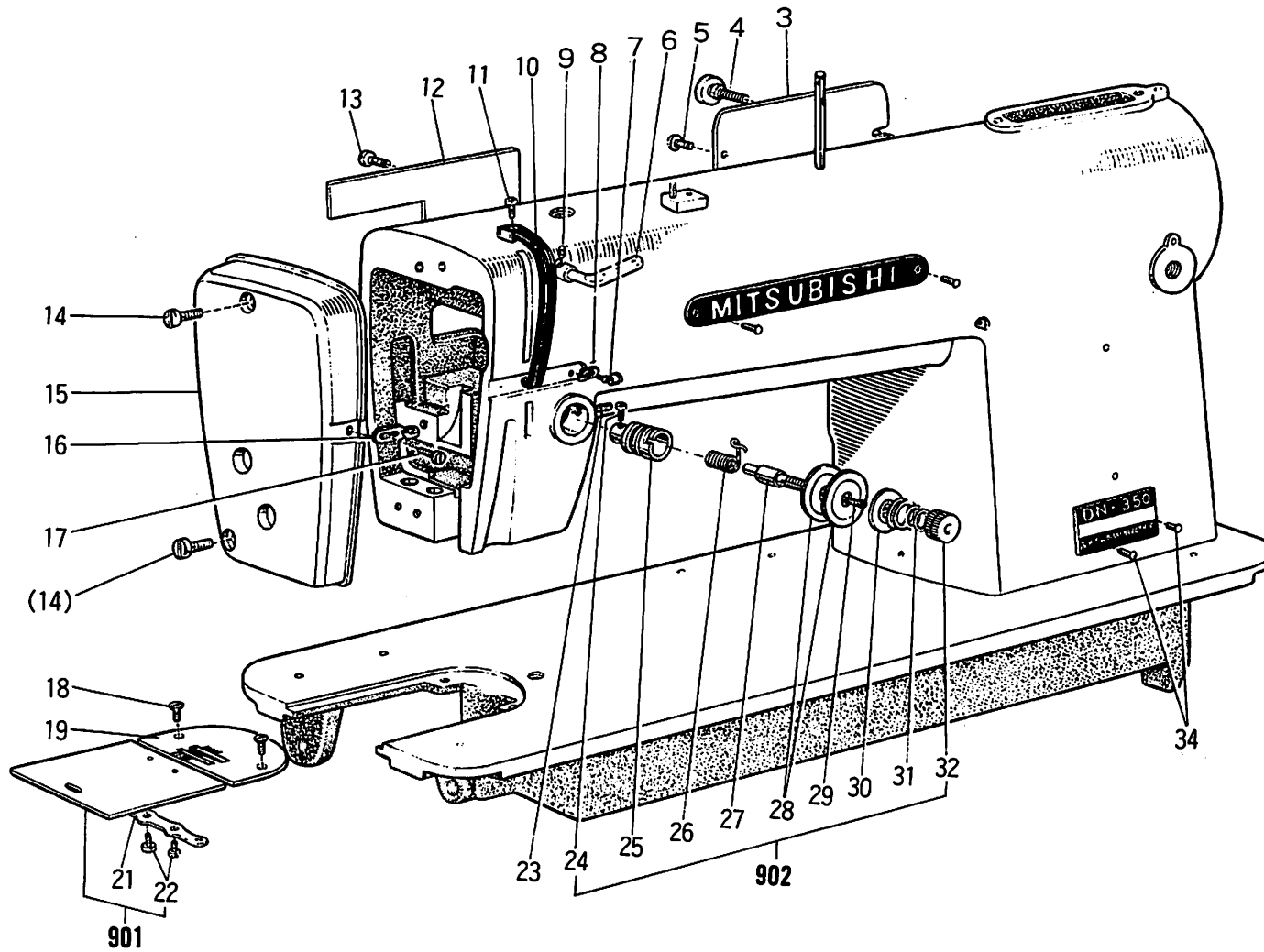
 MITSUBISHI ELECTRIC CORPORATION

197711

DN-350形 機 構 図
Model : DN-350 TOTAL ASSY.



DN-350形 本体部分
ARM BED & ITS ACCESSORIES

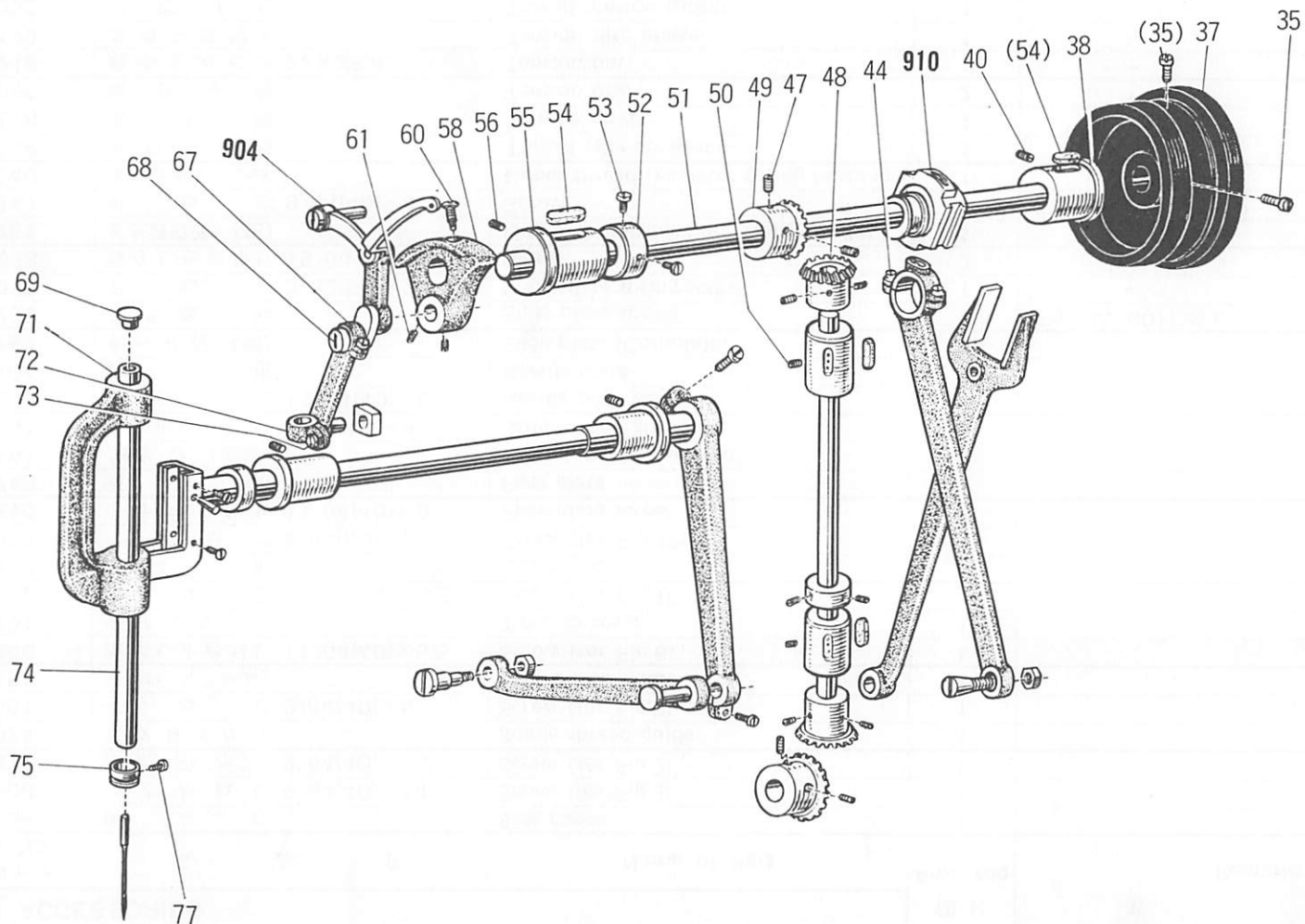


DN-350形 本体部分

ARM BED & ITS ACCESSORIES

Fig. No.	サービス部品コード Part No.	資材コード Code No.	部 品 名	Name of Part	個/台 Amt. req	備 考 Remarks
3	MF 60A0 880	W447198	横 ぶ た	Side cover	1	
4	M9 0901 035	W464008	つまみねじ 9/64(40)×14	Screw (for Fig.3)	1	
5	M9 0908 015	W501371	段付平ねじ 9/64(40)×7.2	Screw (for Fig.3)	1	
6	MF 10A0 180	B 409034	三ツ目糸かけ	3-hole thread guide	1	
7	M9 0909 003	W501901	平 ね じ 9/64(40)×6	Screw (for Fig.9)	1	
8	MF 10A0 181	W452151	糸かけ (アーム)	Arm thread guide	1	
9	M9 1108 001	B 503846	頭なし止めねじ 11/64(40)×5.5	Screw (for Fig.6)	1	
10	MF 10A0 584	W468291	天びんカバー	Take-up cover	1	
11	M9 1107 002	W500092	平 ね じ 11/64(40)×5.5	Screw (for Fig.10)	1	
12	MF 60A0 326	W452217	か く し 板	Cover plate	1	
13	M9 0915 003	B 502952	丸 平 ね じ 9/64(40)×6	Screw (for Fig.12)	2	
14	M9 1101 004	W466810	ブラマイねじ 11/64(40)×9	Face plate screw	2	
15	MN 30A0 830	W322749	面 板	Face plate	1	
16	MF 10A0 181	W452151	糸 か け (面板)	Thread guide (Face plate)	1	
17	M9 0909 003	W501901	丸 平 ね じ 9/64(40)×6	Screw (for Fig.11)	1	
18	M9 1106 011	W502948	丸 皿 ね じ 11/64(40)×8	Needle plate screw	2	
19	MN 30A0 101	W320704	針 板	Needle plate	1	
901	MF 10E0 470	W461757	すべり板 (組)	Slide plate (Complete)	1	
21	MF 10A0 471	B 419207	滑り板ばね	Slide plate spring	1	Fig. No. 901に含む
22	M9 0600 002	B 509070	平 ね じ 3/32(56)×2.2	Slide plate spring screw	1	"
23	M9 1508 001	B 509088	頭なし止めねじ 15/64(28)×8	Screw	2	
902	MF 12E0 210	W462751	上糸調節器 (組)	Upper thread tension regulator (Cpl.)	1	
24	M9 0901 002	W500741	平 ね じ 9/64(40)×4	Screw	1	Fig. No. 902に含む
25	MF 1A07 709	W453140	ばね止めブッシュ	Upper thread regulator spring bushing	1	"
26	MF 12B0 187	W461748	糸 取 り ば ね	Thread take-up spring	1	"
27	MF 10A0 553	B 419178	調 子 棒	Tension stud	1	"
28	MF 10A0 555	W444059	糸 調 子 皿	Tension disc	2	"
29	M9 0204 060	B 509216	糸ゆるめピン 2φ×28.4	Tension pin	1	"
30	MF 10A0 556	B 419179	糸調子皿押え	Tension disc presser	1	"
31	MF 10A2 245	B 409092	円 錐 ば ね	Thread tension spring	1	"
32	M9 1604 446	W501027	調子ナット 1/4(40)	Thread tension regulating nut	2	"
34	M9 5001 662	W461746	ね じ び ょ う	Screw rivet	6	

DN-350形 上軸, 針棒機構部分
UPPER SHAFT & NEEDLE BAR MECHANISM

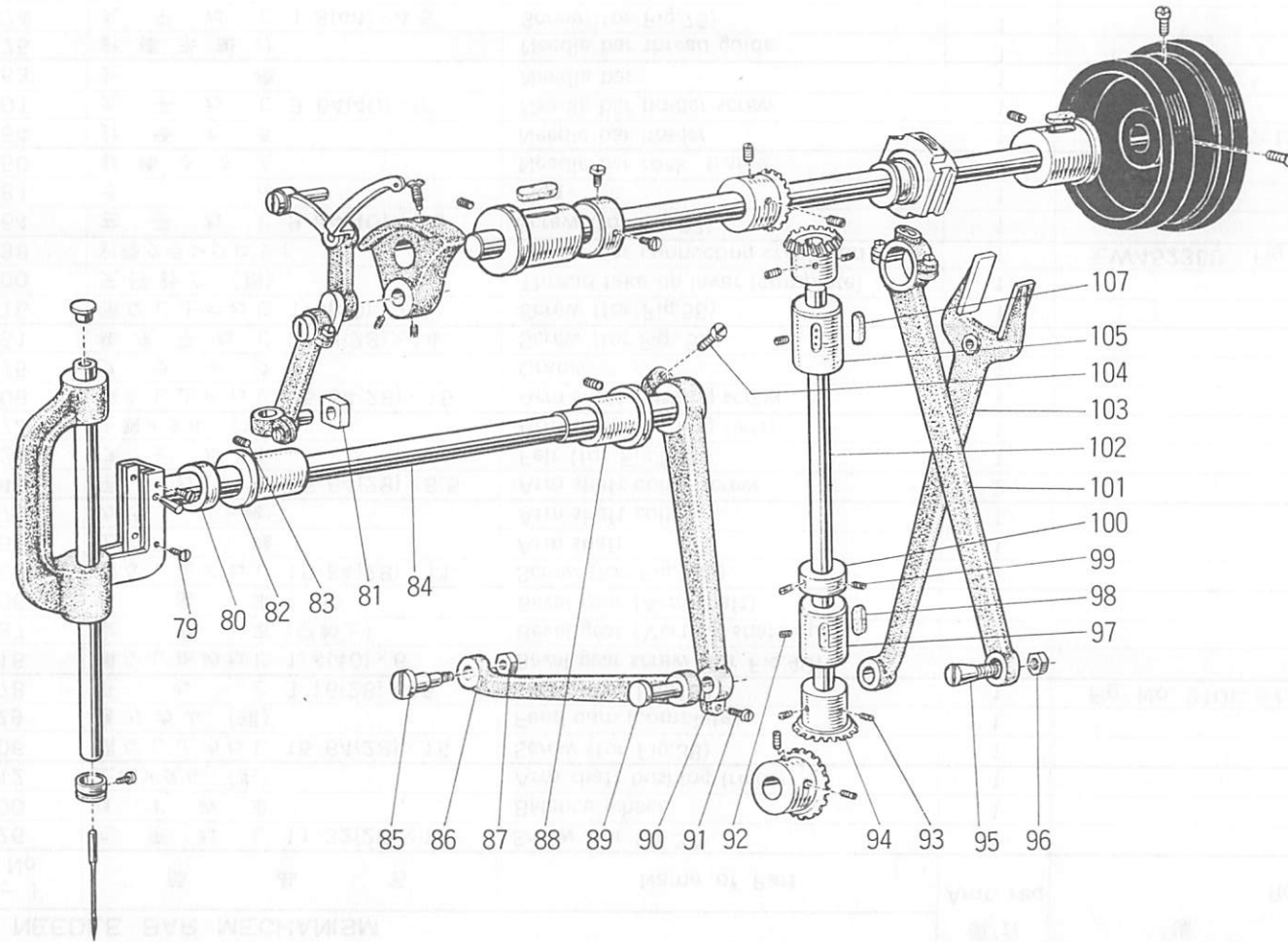


DN-350形 上軸, 針棒機構部分

UPPER SHAFT & NEEDLE BAR MECHANISM

Fig. No.	サービス部品コード Part No.	資材コード Code No.	部 品 名	Name of Part	個/台 Amt. req	備 考 Remarks
35	M9 2201 003	W461726	丸 平 ね じ 11/32(28)×10	Screw (for Fig.37)	1	
37	MF 10A0 682	W453500	は ず み 車	Balance wheel	1	
38	MN 30A0 233	W458112	上軸メタル (右)	Arm shaft bushing (right)	1	
40	M9 1516 001	W500006	頭なし止めねじ 15/64(28)×15	Screw (for Fig.38)	1	
910	MF 10E0 280	W462629	送りカム (組)	Feed cam (complete)	1	
44	M9 1203 002	B 509178	平 ね じ 3/16(28)×15	Screw (for Fig.101)	1	Fig. No. 910に含む
47	M9 1606 001	B 504016	頭なし止めねじ 1/4(40)×6	Bevel gear screw (for Fig.49)	4	
48	MF 60A0 333	W461787	傘 歯 車 (縦軸上)	Bevel gear (Vertical shaft upper)	1	
49	MF 10A0 331	W444106	傘 歯 車 (上軸)	Bevel gear (Arm shaft)	1	
50	M9 1513 001	B 509060	頭なし止めねじ 15/64(28)×11	Screw (for Fig.105)	1	
51	MN 30A0 230	W322751	上 軸	Arm shaft	1	
52	MF 10A1 352	W450079	カ ラ ー (上軸)	Arm shaft collar	1	
53	M9 1501 002	W502945	平 ね じ 15/64(28)×8.5	Arm shaft collar screw	2	
54	MF 60A2 740	W501524	フ ェ ル ト	Felt (for Fig.55)	1	
55	MN 30A0 232	W451573	上軸メタル (左)	Arm shaft bushing (left)	1	
56	M9 1516 001	W500006	頭なし止めねじ 15/64(28)×15	Arm shaft bushing screw	1	
58	MF 10A0 383	W450075	ク ラ ン ク	Crank	1	
60	M9 1802 006	B 503851	棒 先 平 ね じ 9/32(28)×14	Screw (for Fig. 58)	1	
61	M9 1606 001	B 504016	頭なし止めねじ 1/4(40)×7	Screw (for Fig.58)	1	
904	MF 60E0 580	W326200	天秤針ク (組)	Thread take-up lever (complete)	1	
67	MF 60A1 661	W469898	針棒クランクロッド	Needle bar connecting crank rod	1	元W452368 Fig. No. 904に含む
68	M9 0901 032	B 509064	左 平 ね じ 9/64(40)×9.5	Screw (for Fig.67)	1	"
69	MN 30A0 500	W502181	せ ん	Plug	1	
71	MN 30A0 666	W322750	針 棒 さ さ え	Needle bar rock frame	1	
72	MF 10A0 665	W450054	針 棒 だ き	Needle bar holder	1	Fig. No. 904に含む
73	M9 0909 003	W501901	丸 平 ね じ 9/64(40)×6	Needle bar holder screw	1	"
74	MF 10A0 666	W450053	針 棒	Needle bar	1	
75	MF 10A2 181	W502075	針 棒 糸 掛 け	Needle bar thread guide	1	
77	M9 0802 003	W502074	丸 平 ね じ 1/8(44)×4.5	Screw (for Fig.75)	1	

DN-350形 針棒揺動, 豎軸機構部分
NEEDLE BAR VIBRATING & VERTICAL SHAFT MECHANISM

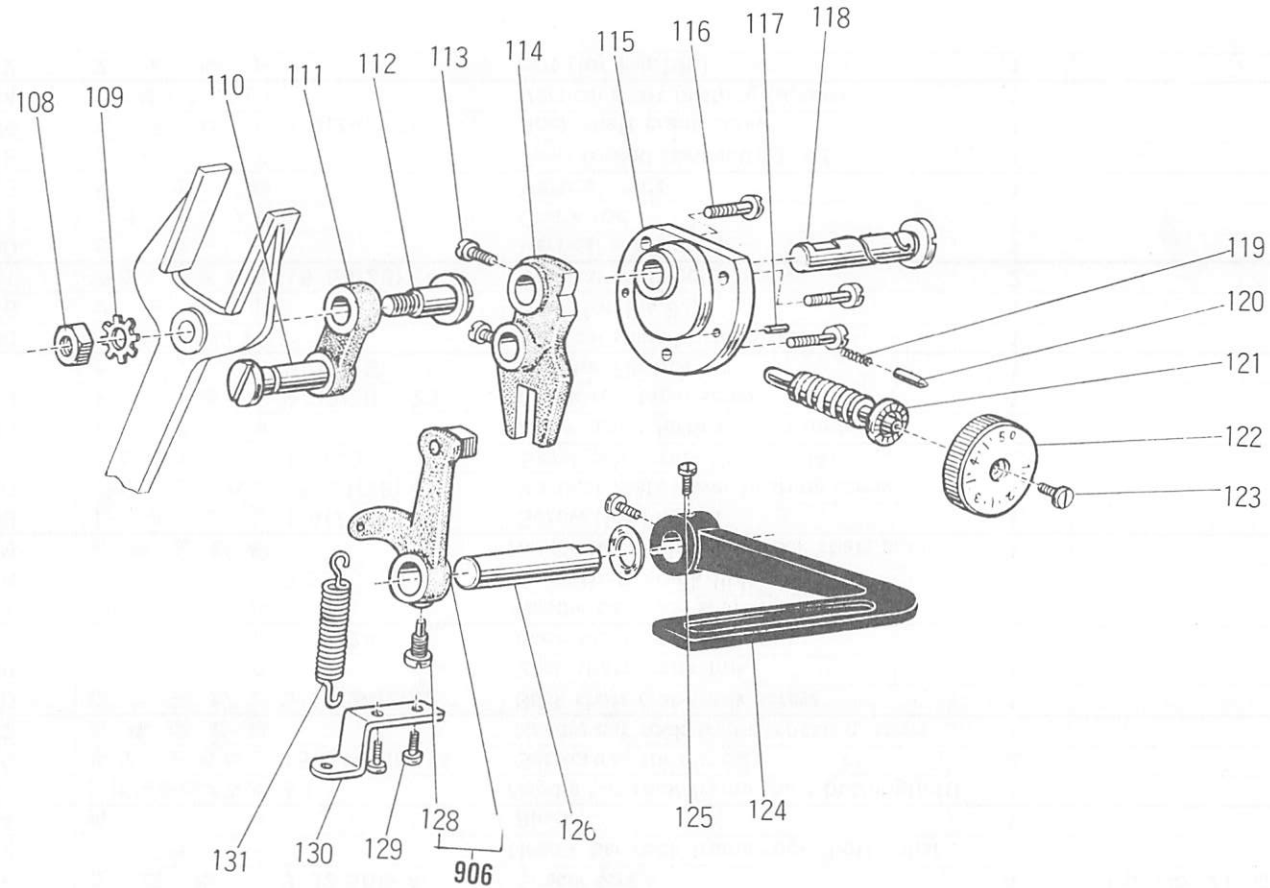


DN-350形 針棒揺動, 縦軸機構部分

NEEDLE BAR VIBRATING & VERTICAL SHAFT MECHANISM

Fig. No.	サービス部品コード Part No.	資材コード Code No.	部 品 名	Name of Part	個/台 Amt. req	備 考 Remarks
79	M9 0604 011	W501205	丸 皿 ね じ 3/32(56)×4	Spacer screw	4	Fig. No. 71 に含む
80	MF 30A0 352	W502477	カ ラ ー	Needle bar rock frame rock shaft collar	1	
81	MF 10A0 325	W443934	角 駒	Block	1	
82	MN 30A0 669	W462847	針棒揺動軸メタル(左)	Needle bar rock frame shaft bushing(left)	1	
83	M9 1513 001	B 509060	頭なし止めねじ 15/64(28)×11	Set screw (for Fig.82)	2	
84	MN 10A0 668	W445872	針 棒 揺 動 軸	Needle bar rock frame rocking shaft	1	
85	M9 2001 015	W501010	段 付 平 ね じ 5/16(24)26.2	Back shaft crank link screw	1	
86	MN 30A0 910	W447209	リ ン ク	Back shaft crank link	1	
87	M9 2001 045	W501512	ナ ッ ト 5/16(24)	Back shaft crank link nut	1	
88	MN 10A1 669	W445871	針棒揺動軸メタル(右)	Needle bar rock shaft bushing (right)	1	
89	M9 0902 060	W502476	ピ ン 9.53φ×18	Rock shaft crank link pin	1	
90	MN 30A0 670	W454899	針 棒 揺 動 桿	Needle bar rock frame rock shaft crank	1	
91	M9 1603 003	W501009	丸 平 ね じ 1/4(24)×16	Screw (for Fig.90)	1	
92	M9 1513 001	B 509060	頭なし止めねじ 15/64(28)×11	Vertical shaft lower bushing screw	1	
93	M9 1606 001	B 504016	頭なし止めねじ 1/4(40)×7	Bevel gear screw (for Fig.94)	2	
94	MF 60A0 334	W461795	傘 歯 車	Bevel gear (Vertical shaft under)	1	
95	M9 1803 036	B 508959	テーパー頭ねじ 9/32(28)×23	Crank rod taper screw	1	
96	M9 1802 045	B 508961	ナ ッ ト 9/32(28)	Nut (for Fig.95)	1	
97	MF 60A0 522	W451300	たて軸メタル(下)	Vertical shaft bushing (lower)	1	
98	MF 60A3 740	W500956	フ ェ ル ト	Felt (for Fig.97)	1	
99	M9 1503 001	B 508971	頭なし止めねじ 15/64(28)×4.5	Vertical shaft collar screw	2	
100	MF 60A0 352	W461790	カ ラ ー	Vertical shaft collar	1	
101	MF 60A0 384	W321787	クランクロッド	Crank rod	1	
102	MF 60A0 520	W462742	た て 軸	Vertical shaft	1	
103	MF 10A0 744	W320448	二 又	Feed forked connecting rod	1	
104	M9 1603 003	W501009	丸 平 ね じ 1/4(24)×16	Rock shaft crank screw	1	
105	MN 30A0 521	W454884	たて軸メタル(上)	Vertical shaft bushing (upper)	1	
107	MF 60A0 74C	W500042	フ ェ ル ト	Felt (for Fig.105)	1	

DN-350形 送り調節機構部分
FEED REGULATING MECHANISM

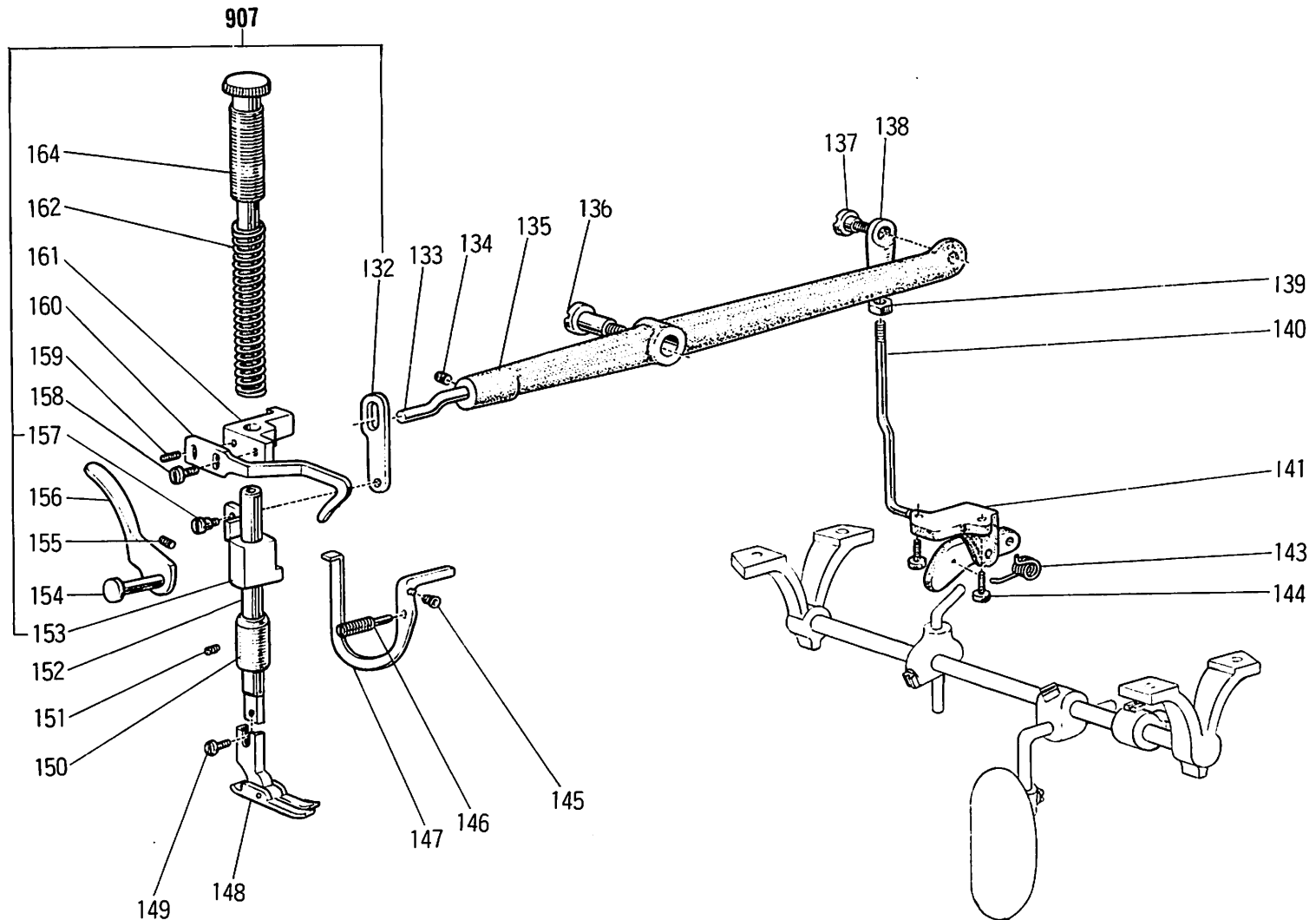


DN-350形 送り調節機構部分

FEED REGULATING MECHANISM

Fig. No.	サービス部品コード Part No.	資材コード Code No.	部 品 名	Name of Part	個/台 Amt. req	備 考 Remarks
108	M9 1802 045	B 508961	ナ ッ ト 9/32(28)	Nut (for Fig.112)	1	
109	M9 0801 051	W461797	歯 付 座 金 JISB8S	Lock washer (for Fig.112)	1	
110	M9 0905 063	W501377	平 ビ ン 9φ×27	Feed connecting link pin	1	
111	MF 10A0 153	W447215	案 内 て こ 継 ぎ	Feed connecting link	1	
112	M9 1807 015	W501406	段 付 平 ネ ジ 9/32(28)×23.3	Feed connecting link screw	1	
113	M9 1504 002	B 508963	平 ね じ 15/64(28)×10	Feed regulator screw	2	
114	MF 10A0 152	W447221	案 内 て こ	Feed regulator	1	
115	MN 30A0 750	W454883	ブ ッ シ ュ	Bushing	1	
116	M9 0912 002	W500713	平 ね じ 9/64(40)×8.5	Bushing screw	3	
117	M9 0303 060	W501702	ビ ン 3φ×9	Bushing pin	2	
118	M9 0902 063	W456514	段 付 ビ ン	Bushing hinge pin	1	
119	MF 10A2 572	B 509164	押 え ば ね	Spring (for Fig.120)	1	
120	MF 10A0 852	B 419163	戻 り 止 め	Stopper pin	1	
121	MF 60A0 640	W452424	ね じ 棒	Screw bar	1	
122	MF 10A0 631	W331475	縫 目 加 減 つ ま み	Stitch length regulator dial	1	
123	M9 1209 002	B 503887	平 ね じ 3/16(28)×8	Screw (for Fig.122)	1	
124	MF 10A0 632	W453509	縫 目 加 減 取 手	Reverse sewing lever	1	
125	M9 1501 002	W502945	平 ね じ 15/64(28)×8.5	Set screw (for Fig.124)	2	
126	MN 30A0 633	W447218	縫 目 加 減 軸	Shaft (for Fig.124)	1	
906	MF 10E0 635	W462614	縫 目 加 減 腕 (組)	Feed regulator (complete)	1	
128	M9 1501 007	B 509256	棒 先 丸 平 ね じ 15/64(28)×14.5	Set screw (for Fig.127)	1	Fig. No. 906に含む
129	M9 1110 002	W500294	平 ね じ 11/64(40)×8	Feed regulator lever screw	2	
130	MF 60A0 708	W462889	ば ね 止 め 板	Feed regulator spring hook plate	1	
131	MF 60A0 572	W445312	つ る 巻 き ば ね	Feed regulator spring	1	

DN-350形 押え機構部分
PRESSER FOOT MECHANISM

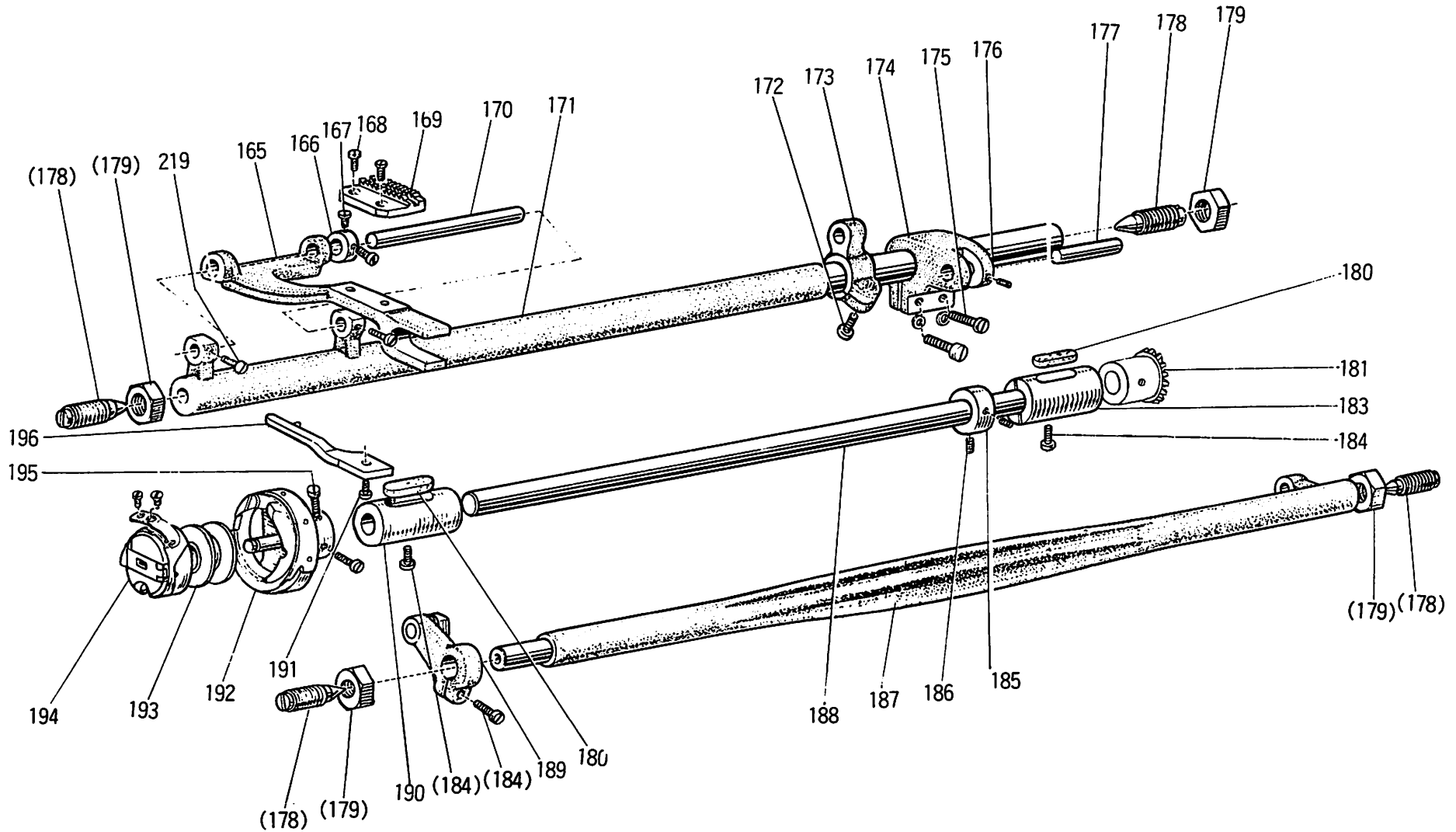


DN-350形 押え機構部分

PRESSER FOOT MECHANISM

Fig. No.	サービス部品コード Part No.	資材コード Code No.	部 品 名	Name of Part	個/台 Amt. req	備 考 Remarks
907	MN 30E0 475		すべり上げ (組)	Knee lifter (complete)	1	
132	MF 60A0 720	W462747	引き上げ板	Knee lifter lever link	1	Fig. No. 907に含む
133	M9 0508 063	W452218	引き上げピン 5φ×45	Pin (for Fig.135)	1	Fig. No. 135に含む
134	M9 1508 001	B 509088	頭なし止めねじ 15/64(28)×8	Screw (for Fig.133)	1	"
135	MF 60A0 725	B 309199	膝上げてこ	Knee lifter lifting lever	1	
136	M9 1551 016	B 503843	段付丸平ねじ 15/64(24)×30	Knee lifter lifting lever hinge screw	1	
137	M9 1505 016	B 509176	段付丸平ねじ 15/64(28)×10	Knee lifter lever joint set screw	1	
138	MF 60A0 591	W462748	てこ接手	Knee lifter lever joint	1	
139	M9 1251 045	B 509177	ナ ッ ト 3/16(28)	Nut (for Fig.140)	1	
140	MF 60A0 593	W452366	てこ引き棒	Knee lifter lever connecting rod	1	
141	MN 30A0 574	B 419145	爪 さ さ え (組)	Finger supporter	1	
143	MF 60A0 729	W444040	ひねりばね	Bell crank spring	1	
144	M9 1104 003	B 509264	丸平ねじ 11/64(40)×12	Bell crank screw	2	
145	MF 10A2 245	B 409092	円錐ばね	Tension releasing lever spring	1	
146	M9 1102 033	W502123	ピンねじ 11/64(40)×23.5	Pin screw (for Fig.147)	1	
147	MN 30A0 220	W458109	上糸ゆるめ	Tension releasing lever	1	
148	MN 30A0 105	W456509	押 え	Presser foot	1	
149	M9 0922 002	W464016	平 ね じ 9/64(40)×8	Presser foot screw	1	
150	MF 10A0 267	W502081	押え棒メタル	Presser bar bushing	1	
151	M9 1102 001	W400489	頭なし止めねじ 11/64(40)×2.7	Presser bar bushing screw	1	
152	MF 60A0 262	W444011	押 え 棒	Presser bar	1	
153	MF 10A0 475	W450066	すべり上げ	Presser bar lifting bracket	1	Fig. No. 907に含む
154	M9 0704 063	B 503977	押え上げピン 7φ×19	Presser bar lifter pin	1	
155	M9 1513 001	B 509060	頭なし止めねじ 15/64(28)×11	Presser bar lifter screw	1	
156	MF 60A0 252	W443698	押 え 上 げ	Presser bar lifter	1	
157	M9 1251 015	B 509180	段付平ねじ 3/16(32)×6	Presser bar lifting lever bracket screw	1	Fig. No. 907に含む
158	M9 1107 002	W500092	平 ね じ 11/64(40)×5.5	Upper thrad guide screw	1	
159	M9 1508 001	B 509088	頭なし止めねじ 15/64(28)×8	Upper thrad guide set screw	1	
160	MN 30A0 216	W502468	上糸案内	Upper thrad guide	1	
161	MF 20A0 265	W467222	押え棒だき	Presser bar holder	1	
162	MF 60A0 259	W443638	押えばね	Presser bar spring	1	
164	M9 3201 035	B 409037	押え調節ねじ 1/2(28)×43	Presser regulating thumb screw	1	

DN-350形 下軸, 送り機構部分
 LOWER SHAFT & FEED ROCK SHAFT MECHANISM

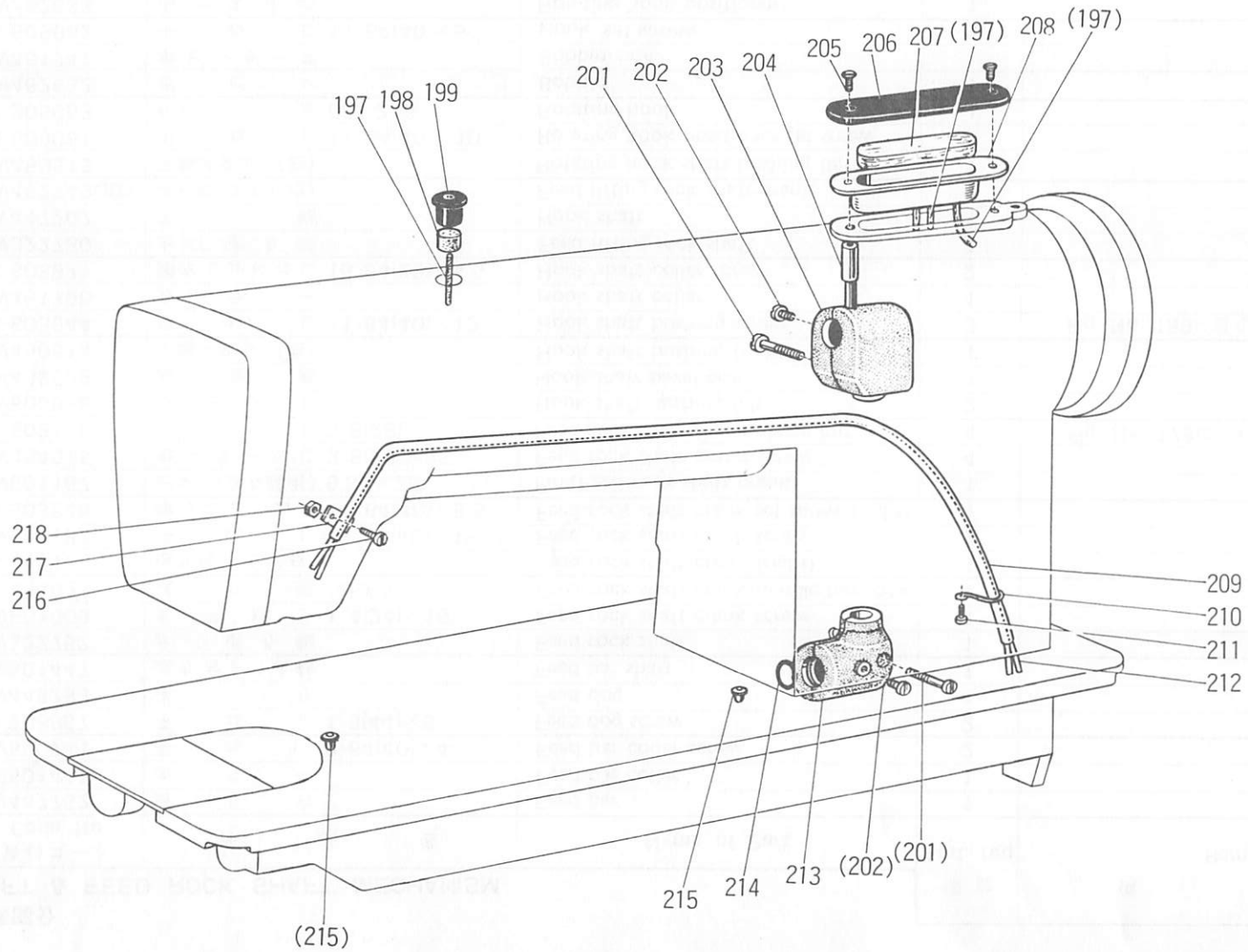


DN-350形 下軸, 送り機構部分

LOWER SHAFT & FEED ROCK SHAFT MECHANISM

Fig. No.	サービス部品コード Part No.	資材コード Code No.	部 品 名	Name of Part	個/台 Amt. req	備 考 Remarks
165	MF 10A0 281	W447752	送 り 台	Feed bar	1	
166	MF 10A2 352	W501442	カ ラ ー	Feed bar collar	1	
167	M9 0901 002	W500741	平 ね じ 9/64(40)×4	Feed bar collar screw	2	
168	M9 0806 002	B 508857	平 ね じ 1/8(44)×6	Feed dog screw	2	
169	MN 30A0 104	W448283	送 り	Feed dog	1	
170	MF 10A0 283	W501447	送り台ささえ軸	Feed bar shaft	1	
171	MN 30A0 491	W322752	水 平 送 り 軸	Feed rock shaft	1	
172	M9 1603 003	W501009	丸 平 ね じ 1/4(24)×16	Feed rock shaft crank screw	1	
173	MN 30A0 273	W464024	送 り 腕 (針送り)	Feed rock shaft crank (needle bar rock)	1	
174	MN 30A0 279	W447172-2	送り腕 (水平右)	Feed rock shaft crank (right)	1	
175	M9 1113 002	W500182	平 ね じ 11/64(40)×15	Feed rock shaft crank screw	2	
176	M9 1108 001	B 503846	頭なし止めねじ 11/64(40)×5.5	Feed rock shaft crank set screw (right)	1	
177	M9 0901 060	W501107	ピン (送り腕用) 9.5φ×25	Pin (Feed rock shaft crank)	1	
178	M9 2403 034	W464015	センターねじ 3/8(28)×35	Feed rock shaft ceater screw	4	
179	M9 2402 045	B 509118	ナ ッ ト 3/8(28)	Feed rock shaft ceater screw nut	4	Fig. No. 178に含む
180	MF 60A3 740	W500956	フ ェ ル ト	Hook shaft bushing felt	2	
181	MF 60A0 332	W462639	傘 歯 車	Hook shaft bevel gear	1	
183	MF 60A0 452	W450514	下軸メタル (右)	Hook shaft bushing (right)	1	
184	M9 1117 002	B 503844	平 ね じ 11/64(40)×13	Hook shaft bushing screw	3	Fig. No. 189に含む
185	MF 60A0 352	W461790	カ ラ ー	Hook shaft collar	1	
186	M9 1503 001	B 508971	頭なし止めねじ 15/64(28)×4.5	Hook shaft collar screw	2	
187	MN 30A0 460	W322780	上 下 送 り 軸	Feed lifting rock shaft	1	
188	MN 30A0 450	W447207	下 軸	Hook shaft	1	
189	MF 60E0 276	W462749G01	送り腕(上下)(組)	Feed lifting rock shaft crank	1	
190	MF 60A0 451	W450513	下軸メタル (左)	Rotating hook shaft bushing (left)	1	
191	M9 1118 002	B 509061	平 ね じ 11/64(40)×10	Rotating hook positioner set screw	1	
192	MN 30A0 120	B 209053	か ま DB1-Z16	Rotating hook	1	
193	MF 10A0 123	W462632	ボ ビ ン	Bobbin	1	
194	MF 10E0 125	W461742	ボビンケース	Bobbin case	1	
195	M9 1103 002	B 509062	平 ね じ 11/64(40)×5	Hook set screw	3	
196	MF 10A0 229	W462633	内 か ま 止 め	Rotating hook positioner	1	
219	M9 1108 002	B 509289	平 ね じ 11/64(40)×7	Feed rock shaft screw	2	

DN-350形 給油機構部分
OIL LUBRICATION MECHANISM



DN-350形 給油機構部分

OIL LUBRICATION MECHANISM

Fig. No.	サービス部品コード Part No.	資材コード Code No.	部 品 名	Name of Part	個/台 Amt. req	備 考 Remarks
197	MF 10E2 148	W464023	ひも(油タンク用)	Oil wick	3	
198	MF 60A5 740	W500906	フェルト	Felt (for Fig.199)	1	
199	MF 60A0 133	W445617	油ぶた(左)	Oil reservoir cover	1	
201	M9 1802 002	W462784	平ねじ 9/32(20)×16	Gear box screw	1	
202	M9 1503 002	B 504000	平ねじ 15/64(28)×5	Gear box screw	2	
203	MF 60E0 711	W464017	歯車箱(組)(上)	Gear box (upper)	1	
204	M9 0603 060	W447199	ピン 6φ×35	Pin (for Fig.203)	1	
205	M9 0906 011	B 509269	丸皿ねじ 9/64(40)×7	Oil reservoir cover screw	2	
206	MF 60A0 134	W445619	油ぶた(右)	Oil reservoir cover (ringht)	1	
207	MF 60A5 740	W500905	フェルト	Felt (for Fig.208)	1	
208	MF 60A0 139	W447200	油タンク(右)	Oil tank (right)	1	
209	MG 10B0 731	W464026	ビニールパイプ	Vinyl pipe	1	
210	MF 60A1 689	W444233	パイプホルダー	Pipe holder (for Fig.209)	1	
211	M9 1110 002	W500294	平ねじ 11/64(40)×8	Pipe holder screw	1	
212		W464027	ひも(ビニールパイプ用)	Oil wick	3	
213	MF 60E0 712	W464018	歯車箱(組)(下)	Gear box (lower)	1	
214	M9 1800 085	W502174	Oリング P18	O-ring (for Fig.213)	1	
215	MF 60A0 251	W469101	オイルカップ	Oiler cup	2	
216	M9 1110 002	W500294	平ねじ 11/64(40)×8	Screw (for Fig.217)	1	
217	MF 10A0 689	W444230	パイプホルダー	Pipe holder (for Fig.209)	1	
218	M9 1102 045	W501097-2	ナット 11/64(40)	Nut (for Fig.216)	1	

