

---

---

# MITSUBISHI SEWING MACHINE PARTS CATALOG

Model ..... DM-410.420

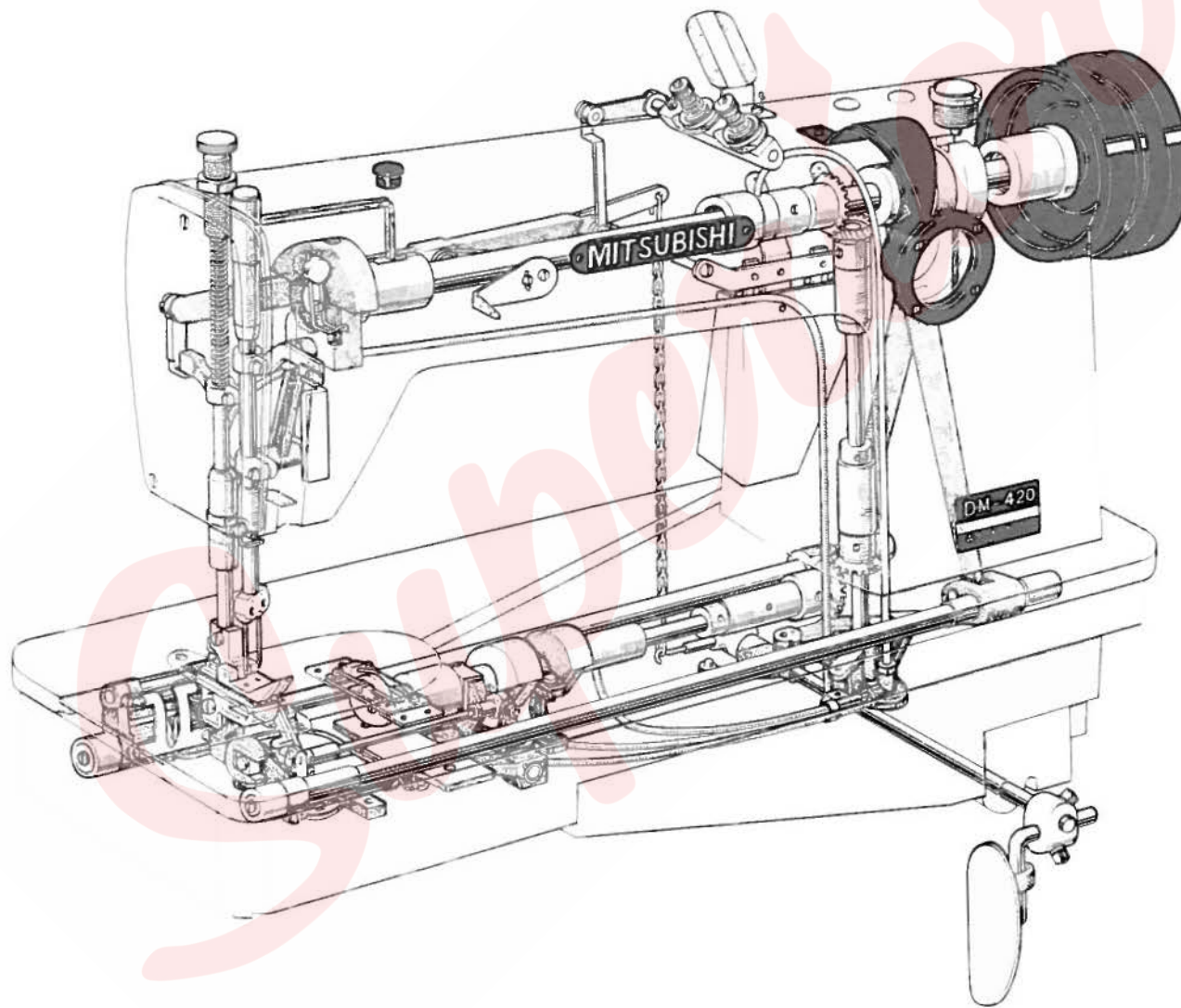
## INDEX

1. 本体部分	.....Arm bed	.....M21- 1
2. 主軸部分	.....Main shaft mechanism	.....M21- 5
3. 縫目加減機構部分	.....Stitch regulator mechanism	.....M21- 9
4. 下軸送り機構部分	.....Lower shaft and feeder mechanism	.....M21-11
5. ルーパー揺動機構部分	.....Looper vibration mechanism	.....M21-15
6. 押え機構部分	.....Presser foot mechanism	.....M21-19
7. 糸案内・糸調節部分	.....Thread guide and upper thread tension regulator mechanism	.....M21-21
8. 給油機構部分	.....Lubrication mechanism	.....M21-23
9. ゲージ部品	.....Gauge parts	.....M21-25
10. 付属品(本体別梱)	.....Accessories (separately packed)	.....M21-29
11. ひざ上げ仕掛部分	.....Knee lifter	.....M21-33

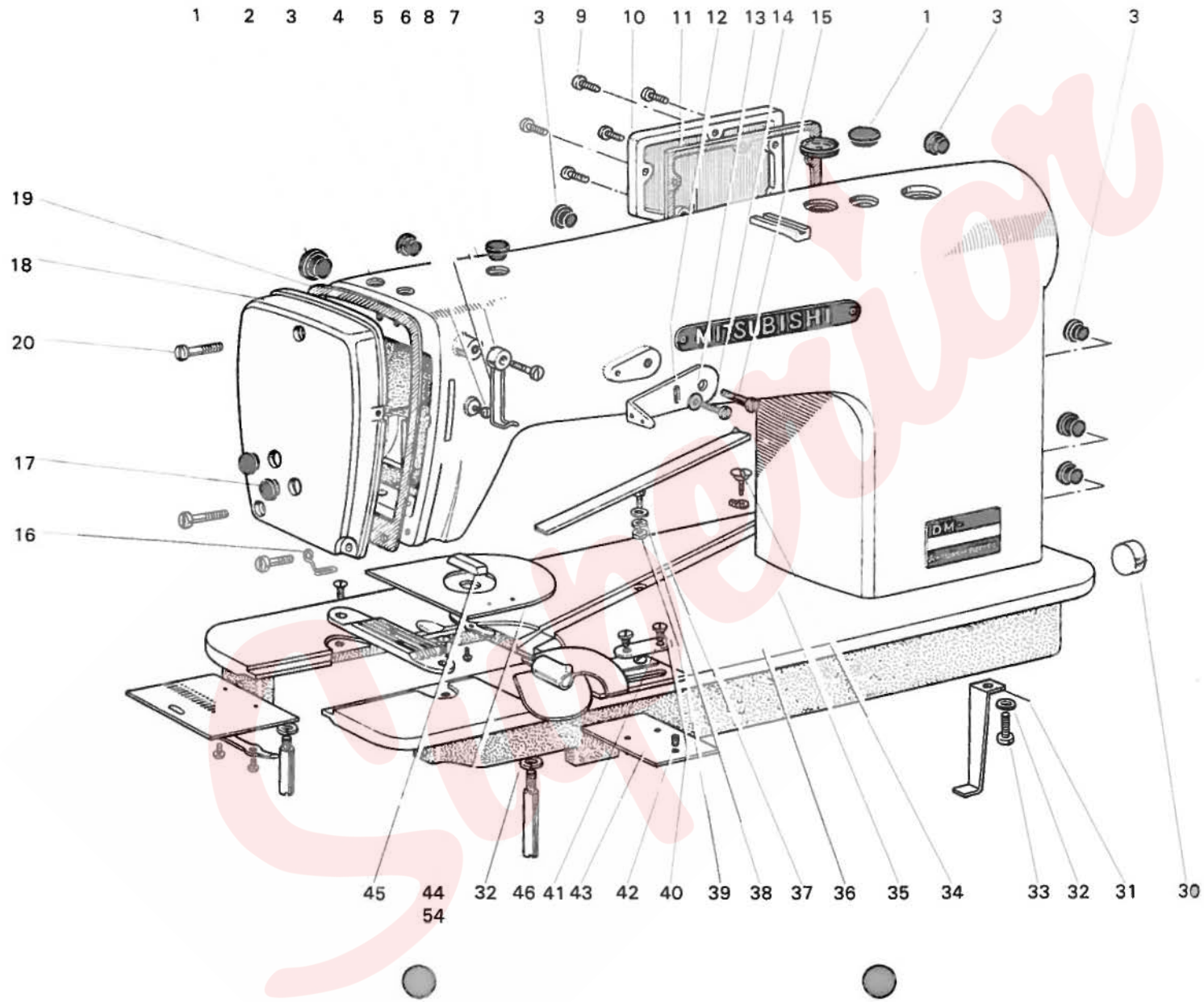


**MITSUBISHI ELECTRIC CORPORATION**

DM-410, 420形 機構図 TOTAL ASSY,



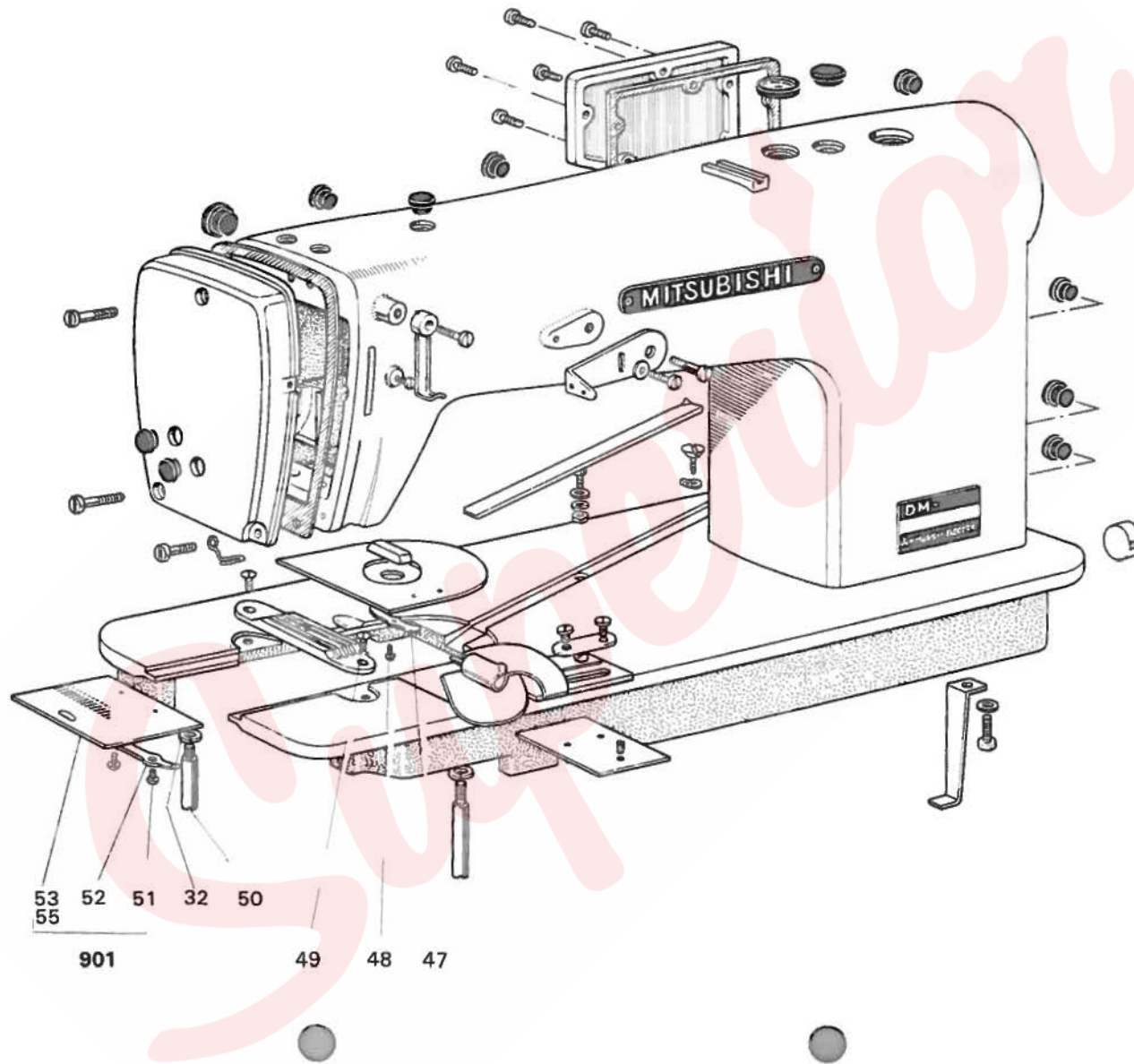
DM-410,420形 本体部分 ARM BED



<DM-410,420形> 本体部分 ARM BED

Fig. No.	サービス部品コード Part No.	資材コード Code No.	部 品 名	Name of Part	個 / 台 Amt. req				備 考 Remarks
					DM-410	DM-420			
1	M9 1900 080	W501374	ゴ ム 栓 19φ	Rubber plug	③	③			
2		W220669	本 体	Arm bed	①	①			
3	M9 0880 080	W501320	ゴ ム 栓 8.8φ	Rubber plug	⑦	⑦			
4	M9 0904 002	W465234	平 ネ ジ 9/64(40)×6.5	Screw	①	①			
5	MM 11A3 181	W446206	上 糸 カ ケ 3	Upper thread guide 3	①	①			
6	MQ 10A0 218	W500410	上糸カケ3押エ	Presser for thread guide 3	①	①			
7	M9 0881 080	W502944	ゴ ム 栓 8.8φ 赤	Rubber plug	①	①			
8	M9 0922 002	W464016	平 ネ ジ 9/64(40)×8	Screw(for. Fig. 6)	⑩	⑩			
9	M9 1101 004	W466810	フ ラ マ イ ネ ジ 11/64(40)×8	Screw(for. Fig. 10)	⑤	⑤			
10	MF 36A0 880	W469597	横 蓋	Arm side cover	①	①			
11	MF 10A2 691	W450048	バ ッ キ ン	Gasket(for. Fig. 10)	①	①			
12	MM 11A2 182	W446205	上 糸 カ ケ 2	Upper thread guide 2	①	①			
13	M9 0401 050	B 508956	座 金 4	Washer(for. Fig. 14)	①	①			
14	M9 0923 002	W465233	平 ネ ジ 9/64(40)×8	Screw (for. Fig. 12)	①	①			
15	M9 1102 015	W501121	段 付 平 ネ ジ 11/64(40)×6	Screw (for. Fig. 12)	①	①			
16	MM 11A4 181	W461712	上 糸 カ ケ 4	Upper thread guide 4	①	①			
17	M9 1180 080	W502069	ゴ ム 栓 11.8φ	Rubber plug	②	②			
18	MF 10A0 830	W321296	面 板	Face plate	①	①			
19	MF 10A1 691	W450046	バ ッ キ ン	Gasket	①	①			
20	M9 1102 004	W467880	フ ラ マ イ ネ ジ 11/64(40)×10	Screw	③	③			
30	MM 11A0 132	W501109	油 フ タ	Oil cap	①	①			
31	MM 11A0 150	W461092	ア シ	Leg	①	①			
32	M9 0601 053	W462654	バ ネ 座 金 6	Spring washer (for. Fig. 33)	③	③			
33	M9 1510 002	W500676	平 ネ ジ 15/64(28)×12	Screw(for. Fig. 31)	①	①			
34	M9 1102 011	W500197	丸 皿 ネ ジ 11/64(40)×7	Screw(for. Fig. 35)	①	①			
35	MM 11A2 182	W446214	下 糸 案内 2	Lower thread guide 2	①	①			
36	MM 11A3 182	W328831	下 糸 案内 3	Lower thread guide plate complete	①	①			
37	MM 11A0 691	W501143	バ ッ キ ン	Gasket (for. Fig. 36)	①	①			
38	M9 0401 053	W462617	バ ネ 座 金 4	Spring washer (for. Fig. 36)	①	①			
39	M9 0901 045	W500307	ナ ッ ト 9/64(40)	Nut (for. Fig. 36)	①	①			
40	M9 1301 003	W501241	丸 平 ネ ジ 13/64(36)×5	Screw(for. Fig. 41)	②	②			
41	MM 11A0 428	W501242	座 板(ラッパ)	Hemmer set plate	①	①			
42	M9 1103 001	W501117	頭ナシ止メネジ 11/64(40)×3	Set screw(for. Fig. 43)	①	①			
43	MM 11A0 472	W453094	スベリ板(前)	Slide plate (front)	①	①			
44	MM 11A0 769	W467241	ベッド窓板(標準)	Slide plate (right)	①	①			
45	M9 0901 046	W446186	ツマミ(ベッド窓板) 9/64(40)	Knob	①	①			
46	MM 11A1 150	W446124	ア シ	Leg	①	①			

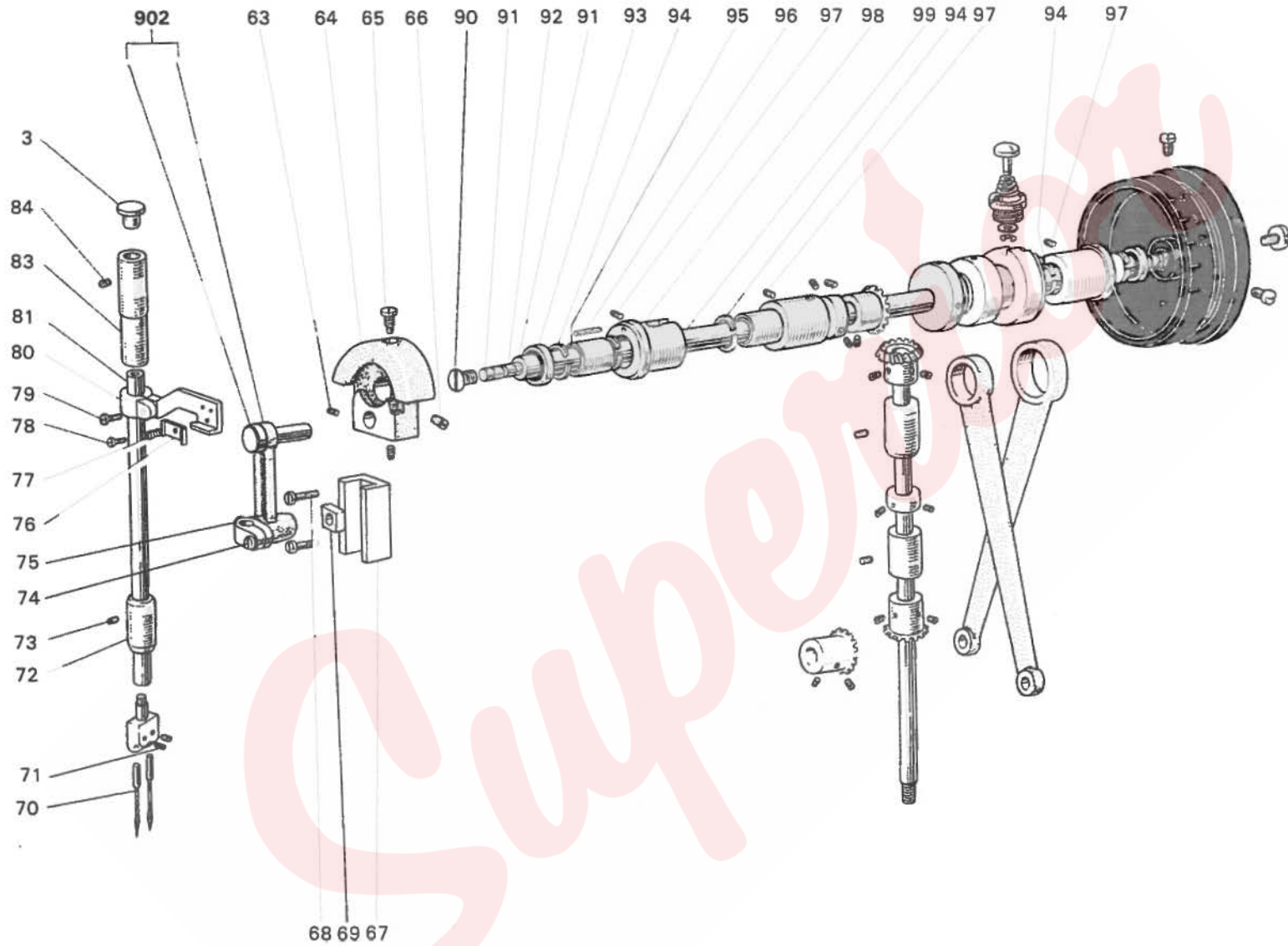
## DM-410,420形 本体部分 ARM BED



<DM-410,420形> 本体部分 ARM BED

Fig. No.	サービス部品コード Part No.	資材コード Code No.	部 品 名	Name of Part	個 / 台 Amt. req		備 考 Remarks
					DM-410	DM-420	
47	MM 11A0 192	W446187	板バネ(ベッド窓板)	Spring plate	①	①	
48	M9 0901 012	W501237	丸 ネ ジ 9/64(40)×5	Screw(for. Fig. 47)	①	①	
49	M9 1106 011	W502948	丸 皿 ネ ジ 11/64(40)×8	Screw(for. Fig. 642)	②	②	
50	MM 11A0 151	W462616	ア シ	Leg	①	①	
901	<b>MM 11E0 473</b>		<b>スベリ板 (左組)</b>	<b>Slide plate (left) complete</b>	①	①	
51	M9 0604 002	B 509070	平 ネ ジ 3/32(56)×2.2	Screw(for. Fig. 52)	②	②	Fig.No.901ニ含ム
52	MF 10A0 471	B 419207	板バネ(スベリ板)	Slide plate back spring	①	①	"
53		W446184	スベリ板(左)	Slide plate(left)	①	①	"
54	MM 11A1 769	W467242	ベッ ド 窓 板 1/2	Slide plate (right) 1/2*	①	①	
55	MM 11A1 473	W464466	スベリ板(左) 1/2	Slide plate(left) 1/2	①	①	

## DM-410.420形 主軸部分 MAIN SHAFT MECHANISM

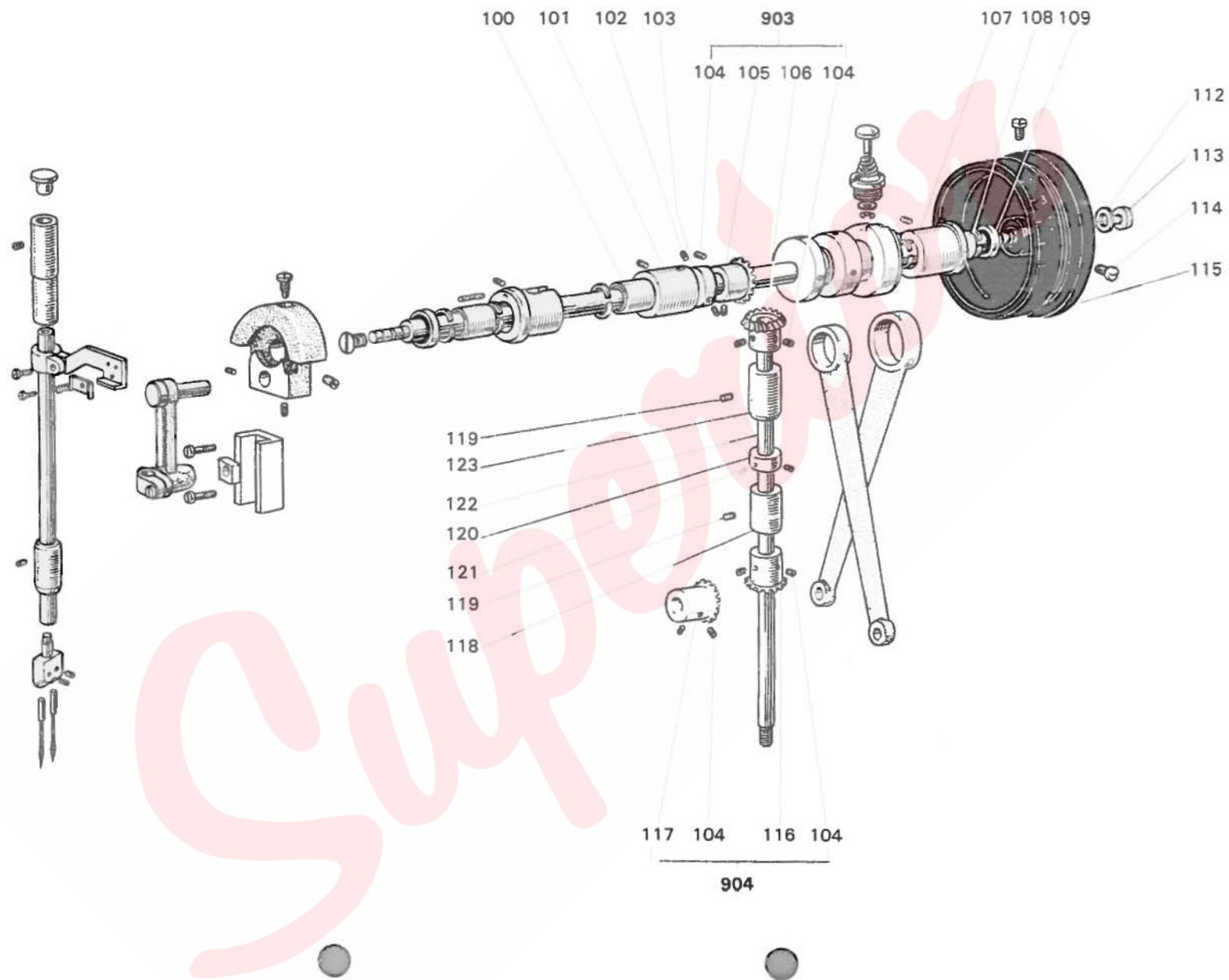


<DM-410,420形> 主軸部分 MAIN SHAFT MECHANISM

Fig. No.	サービス部品コード Part No.	資材コード Code No.	部 品 名	Name of Part	個 / 台 Amt. req					備 考 Remarks	
					DM-410	DM-420					
902	MM 11AO 661	W461091	針クロッド(組)	Needle bar crank rod complete	①	①					
63	M9 1606 001	B 504016	頭ナシ止メネジ 1/4(40)×7	Set screw(for. Fig. 64)	④	④					
64	MM 11AO 383	W324566	ク ラ ン ク	Needle bar crank	①	①					
65	M9 1802 006	B 503851	棒 先 平 ネ ジ 9/32(28)×14	Set screw(for. Fig. 64)	①	①					
66	M9 1801 001	B 509058	頭ナシ止メネジ 9/32(28)×7	Set screw(for. Fig. 64)	①	①					
67	MF 10AO 662	W444056	針棒クランクガイド	Needle bar crank guide	①	①					
68	M9 1110 002	W500294	平 ネ ジ 11/64(40)×8	Screw (for. Fig. 67)	⑤	⑤					
69	MF 10AO 325	W443934	角 コ マ	Square block	①	①					
70			針 TV×7 #16	Needle TV×7 #16	①	②					
71	M9 1101 001	W501387	頭ナシ止メネジ 11/64(40)×2	Set screw(for. Fig. 602)	②	②					針ダキニ含む
72	MF 36AO 664	W461767	針棒メタル(下)	Needle bar bushing (under)	①	①					
73	M9 1102 001	W500489	頭ナシ止メネジ 11/64(40)×2.7	Set screw(for. Fig. 72)	②	②					
74	M9 0909 003	W501901	丸 平 ネ ジ 9/64(40)×6	Screw (for. Fig. 75)	①	①					
75	MF 10AO 665	W450054	針 棒 ダ キ	Needle bar connecting stud	①	①					
76	MM 11AO 257	W500660	オサエ板(上糸天ビン)	Plate (for thread take-up)	①	①					
77	MM 11AO 700	W500662	バネ(上糸天ビン)	Thread take up spring	①	①					
78	M9 0601 015	W500661	段 付 平 ネ ジ 3/32(56)×6	Screw (for. Fig. 76)	①	①					
79	M9 0903 002	B 509065	平 ネ ジ 9/64(40)×6.5	Screw (for. Fig. 80)	①	①					
80	MM 11AO 582	W446207	上 糸 天 ビ ン	Thread take-up lever	①	①					
81	MM 11AO 660	W465222	針 棒	Needle bar	①	①					
83	MM 11AO 663	W461089	針棒メタル(上)	Needle bar bushing (upper)	①	①					
84	M9 1502 001	W509349	頭ナシ止メネジ 15/64(28)×3.5	Set screw(for. Fig. 83)	①	①					
90	M9 2001 011	W502474	丸 皿 ネ ジ 5/16(28)×7	Screw (for. Fig. 99)	①	①					
91	MF 10A2 740	W500003	ハッキン(上軸)	Gasket (upper shaft)	③	③					
92	MF 10AO 500	W501905	栓 (上軸)	Plastic plug (for upper shaft)	①	①					
93	M9 1470 086	W462698	オイルシール	Oil seal	①	①					
94	M9 0371 065	W465225	止 メ 輪 BR23	Stopper ring	⑤	⑤					
95	M9 0104 070	W465224	ニードルベアリング	Needle bearing	①	①					
96		W465226	毛 糸	Woolen yarn	①	①					
97	M9 1516 001	W500006	頭ナシ止メネジ 15/64(28)×15	Set screw (for. Fig. 98)	③	③					
98	MF 34AO 773	W456573	ベアリングケース	Arm shaft bushing	①	①					
99	MM 11AO 231	W324567	上 軸	Arm shaft	①	①					



DM-410,420形 主軸部分 MAIN SHAFT MECHANISM

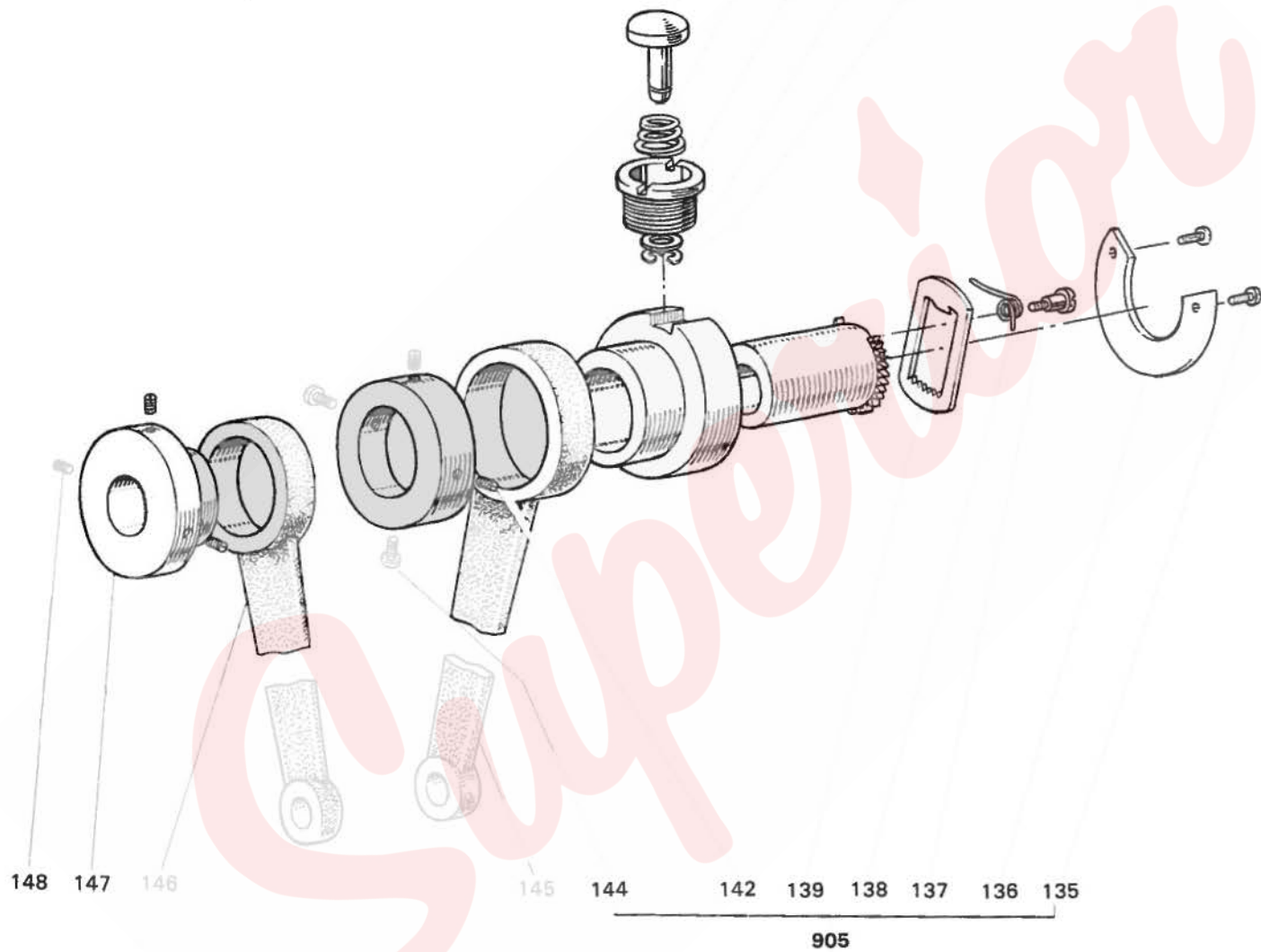


<DM-410,420形> 主軸部分 MAIN SHAFT MECHANISM

Fig. No.	サービス部品コード Part No.	資材コード Code No.	部 品 名	Name of Part	個 / 台 Amt. req		備 考 Remarks
					DM-410	DM-420	
100	M9 0105 070	W465227	ニードルベアリング	Needle bearing	①	①	
101	MF 34A1 773	W457565	ベアリングケース	Arm shaft bushing	①	①	
102	M9 1508 001	B 509088	頭ナシ止メネジ 15/64(28)×8	Set screw(for. Fig. 103)	③	②	
103	MF 10A1 352	W450079	カ ラ ー	Arm shaft collar	①	①	
903	MF 10E0 335	W462638	カ サ 歯 車 (組)	Bevel gear complete	①	①	
104	M9 1606 001	B 504016	頭ナシ止メネジ 1/4(40)×7	Set screw(for. Fig. 105 & 106)	⑧	⑧	Fig.No.903ニ含ム
105	MF 10A0 331	W444106	カサ歯車(上軸)	Bevel gear(for upper shaft)	①	①	"
106	MF 10A0 333	W444107	カサ歯車(タテ軸)	Bevel gear(for. vertical shaft)	①	①	"
107	MF 34A2 773	W457564	ベアリングケース	Arm shaft bushing	①	①	
108	M9 0106 070	W465228	ニードルベアリング	Needle bearing	①	①	
109	M9 1472 086	W461784	オイルシール	Oil seal	①	①	
112	MF 10A3 691	W500233	パ ッ キ ン	Gasket	①	①	
113	M9 2201 003	W461726	丸 平 ネ ジ 11/32(28)×10	Screw(for. Fig. 112)	①	①	
114	M9 1502 002	W500509	平 ネ ジ 15/64(28)×12	Screw(for. Fig. 115)	①	①	
115	MM 11A0 682	W453501	ハ ズ ミ 車	Balance wheel	①	①	
904	MM 11E0 336	W328832	カ サ 歯 車 (組)	Bevel gear complete	①	①	
116	MF 10A0 333	W444107	カサ歯車(タテ軸)	Bevel gear(for vertical shaft)	①	①	Fig.No.904ニ含ム
117	MM 11A0 332	W446140	カサ歯車(下軸)	Bevel gear(for lower shaft)	①	①	"
118	MF 10A0 522	W450082	タテ軸メタル下	Vertical shaft bushing (lower)	①	①	
119	M9 1513 001	B 509060	頭ナシ止メネジ 15/64(28)×11	Set screw(for. Fig. 123)	⑤	⑤	
120	MF 10A0 352	B 422844	カ ラ ー	Collar	①	①	
121	M9 1506 001	B 509087	頭ナシ止メネジ 15/64(28)×7	Set screw(for. Fig. 120)	⑤	⑤	
122	MM 11A0 520	W461700	タ テ 軸	Vertical shaft	①	①	
123	MF 10A0 521	W450081	タテ軸メタル(上)	Vertical shaft bushing (upper)	①	①	

DM-410,420形 縫目加減機構部分 STITCH REGULATOR MECHANISM

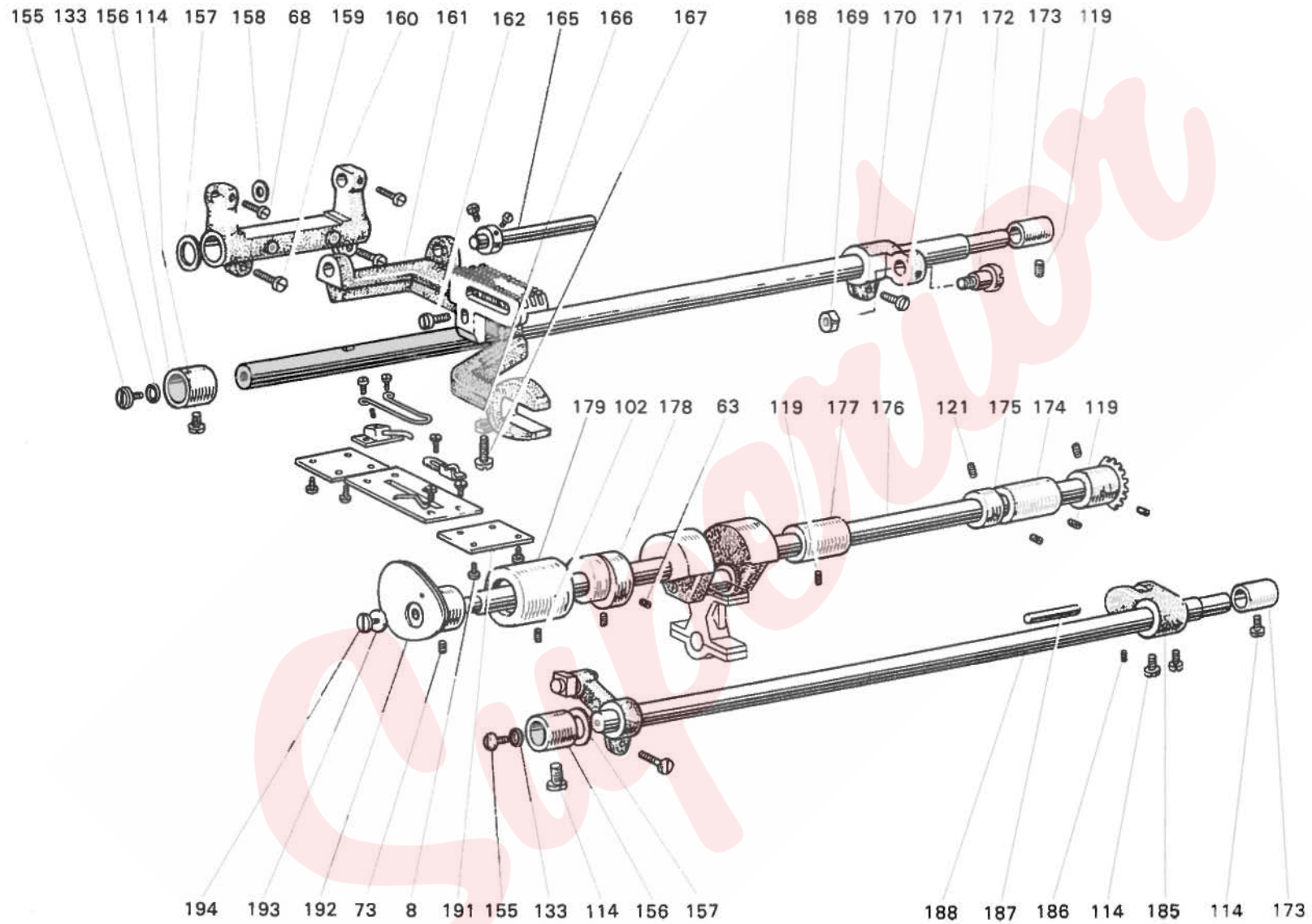
130 131 132 133 134



<DM-410,420形> 縫目加減機構部分 STITCH REGULATOR MECHANISM

Fig. No.	サービス部品コード Part No.	資材コード Code No.	部 品 名	Name of Part	個 / 台 Amt. req						備 考 Remarks	
					DM-410	DM-420						
130	MN 10A0 270	W460512	押しボタン	Push button	①	①						
131	MF 30A0 245	W462657	円スイバネ	Spring	①	①						
132	MF 30A0 750	W462656	ブッシュ	Bush	①	①						
133	MF 10A5 691	W511110	ハッキン	Gasket	①	①						
134	M9 0505 065	W461793	E形止メ輪 5	E type stopper ring	①	①						
905	MM 11E0 630	W462628	縫目量加減調節器	Stitch regulator complete	①	①						
135	M9 0907 002	W500076	平ネジ 9/64(40)×5	Screw(for. Fig. 136)	②	②						Fig.No.905ニ含ま
136		W446371	カバー板	Cover plate	①	①						"
137	M9 0901 015	W501162	段付平ネジ 9/64(40)×11.3	Screw(for. Fig. 138)	①	①						"
138		W501163	ヒネリバネ(クラッチ板)	Spring (for clutch plate)	①	①						"
139		W446370	クラッチ板	Clutch plate	①	①						"
142	M9 1511 001	W500706	頭ナシ止メネジ 15/64(28)×9.5	Set screw(for. Fig. 143)	②	②						"
144	M9 1501 002	W502945	平ネジ 15/64(28)×8.5	Screw(for. Fig. 143)	②	②						"
145	MM 11A0 386	W322362	クランクロッド水平	Feed rock shaft crank rod	①	①						
146	MF 36A0 385	W450961	クランクロッド上下	Feed lifting rock shaft crank rod	①	①						
147	MM 11A0 461	W452341	上下送りカム	Feed lifting cam	①	①						
148	M9 1110 001	B 503852	頭ナシ止メネジ 11/64(40)×10	Screw(for. Fig. 147)	③	③						

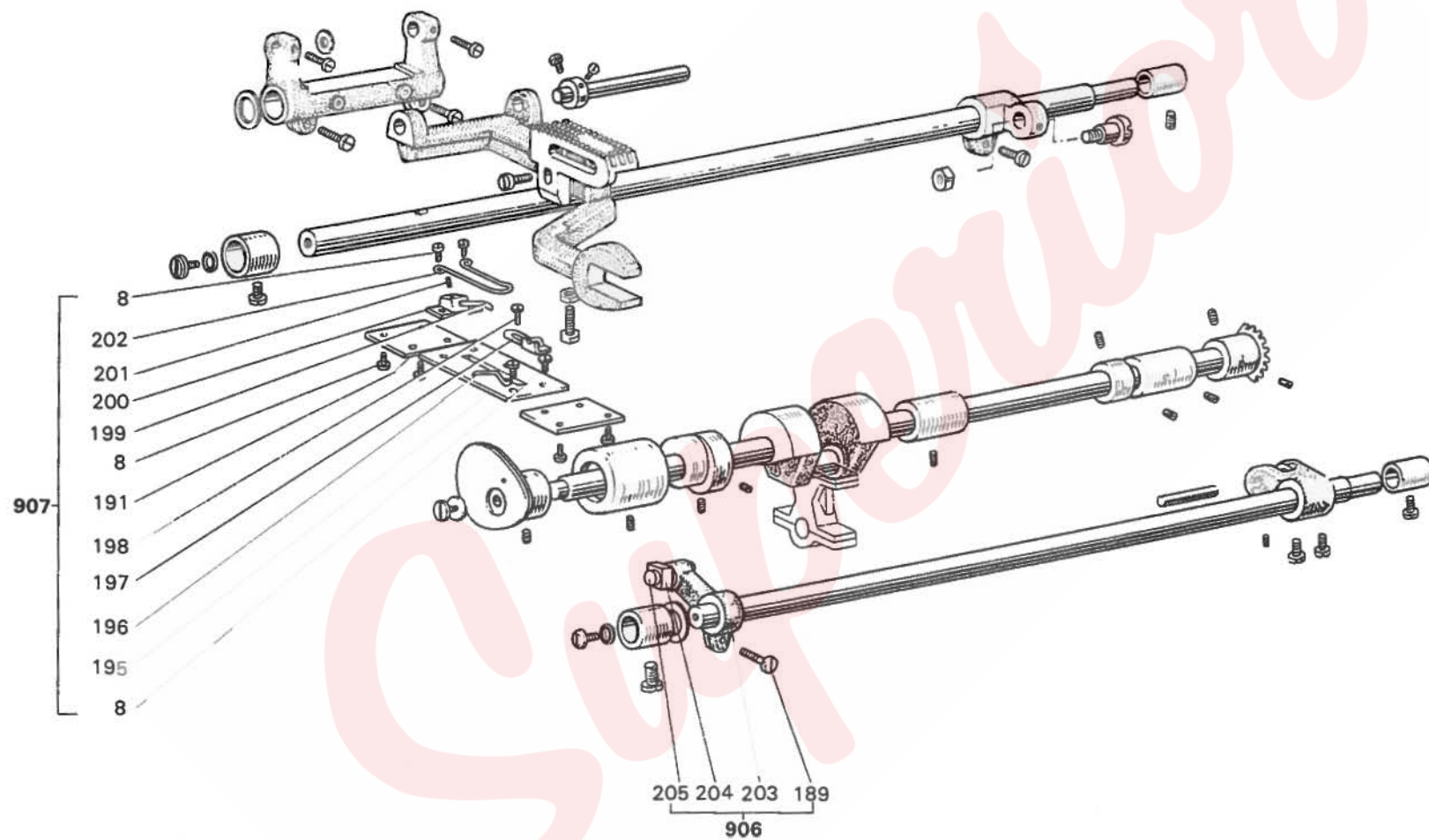
## DM-410.420形 下軸送り機構部分 LOWER SHAFT AND FEEDER MECHANISM



<DM-410,420形> 下軸送り機構部分 LOWER SHAFT AND FEEDER MECHANISM

Fig. No.	サービス部品コード Part No.	資材コード Code No.	部 品 名	Name of Part	個 / 台 Amt. req.				備 考 Remarks
					DM-410	DM-420			
155	M9 1603 002	W501111	平 ネ ジ 1/4(40)×7	Screw(for. Fig. 133)	②	②			
156	MF 10A0 286	W454375	送り軸メタル(左)	Feed rock shaft bushing (left)	②	②			
157	M9 0610 050	W502467	座 金	Washer(for. Fig. 160)	①	①			
158	M9 0606 050	W502480	座 金	Washer(for. Fig. 160)	①	①			
159	M9 1112 002	W501889	平 ネ ジ 11/64(40)×12	Screw(for. Fig. 160)	②	②			
160	MF 10A0 278	W456518	水平送り腕(左)	Feed rock shaft crank(left)	①	①			
161	MM 11A0 281	W324570	送 り 台	Feed bar	①	①			
162	M9 1117 002	B 503844	平 ネ ジ 11/64(40)×13	Screw(for. Fig. 662)	②	②			
165	MF 10A0 283	W501447	送り台支工軸	Feed bar shaft	①	①			
166	M9 0851 045	W500087	ナ ッ ト 1/8(44)	Nut(for. Fig. 167)	①	①			
167	M9 0801 003	W501114	丸 平 ネ ジ 1/8(44)×28	Screw(for. Fig. 166)	①	①			
168	MF 10A0 491	W454876	水 平 送 り 軸	Feed rock shaft	①	①			
169	M9 1805 045	W467234	ナ ッ ト 9/32(28)	Nut(for. Fig. 172)	①	①			
170	MM 11A0 279	W450962	水平送り腕(右)	Feed rock-shaft crank(right)	①	①			
171	M9 1603 003	W501009	丸 平 ネ ジ 1/4(24)×16	Screw(for. Fig. 170)	①	①			
172	M9 1803 015	W454870	段 付 平 ネ ジ 9/32(28)×26.1	Screw(for. Fig. 170)	①	①			
173	MF 10A0 287	W446173	送り軸メタル(右)	Feed rock shaft bushing (right)	②	②			
174	MM 11A0 452	W461701	下軸メタル(右)	Lower shaft bushing (right)	①	①			
175	MM 11A0 352	W446142	カ ラ ー	Collar	①	①			
176	MM 11A0 450	W324571	下 軸	Lower shaft	①	①			
177	MM 11A0 453	W446143	下軸メタル(中)	Lower shaft bushing (middle)	①	①			
178	MM 11A0 935	W461096	ルーバ退避カム	Looper avoiding eccentric cam	①	①			
179	MM 11A0 451	W461702	下軸メタル(左)	Lower shaft bushing (left)	①	①			
185	MF 10A0 277	W447173	上下送り腕(右)	Feed lifting rock shaft(right)	①	①			
186	M9 1108 001	B 503846	頭ナシ止メネジ 11/64(40)×5.5	Screw(for. Fig. 187)	①	①			
187	M9 0901 060	W501107	ピン(上下送り腕右) 9.5φ×25	Feed lifting rock shaft pin (right)	①	①			
188	MF 10A0 460	W454877	上 下 送 り 軸	Feed lifting rock shaft	①	①			
189	M9 1113 002	W500182	平 ネ ジ 11/64(40)×15	Screw(for. Fig. 203)	①	①			Fig.No.906ニ舎△
191	MM 11A0 601	W446217	取 付 板	Plate	②	②			
192	MM 11A0 583	W446222	下糸天ピン	Lower thread take-up	①	①			
193	MF 10A4 691	W500812	パ ッ キ ン	Gasket(for. Fig. 194)	①	①			
194	M9 1119 002	W500491	平 ネ ジ 11/64(40)×6.8	Screw(for. Fig. 176)	①	①			

## DM-410,420形 下軸送り機構部分 LOWER SHAFT AND FEEDER MECHANISM

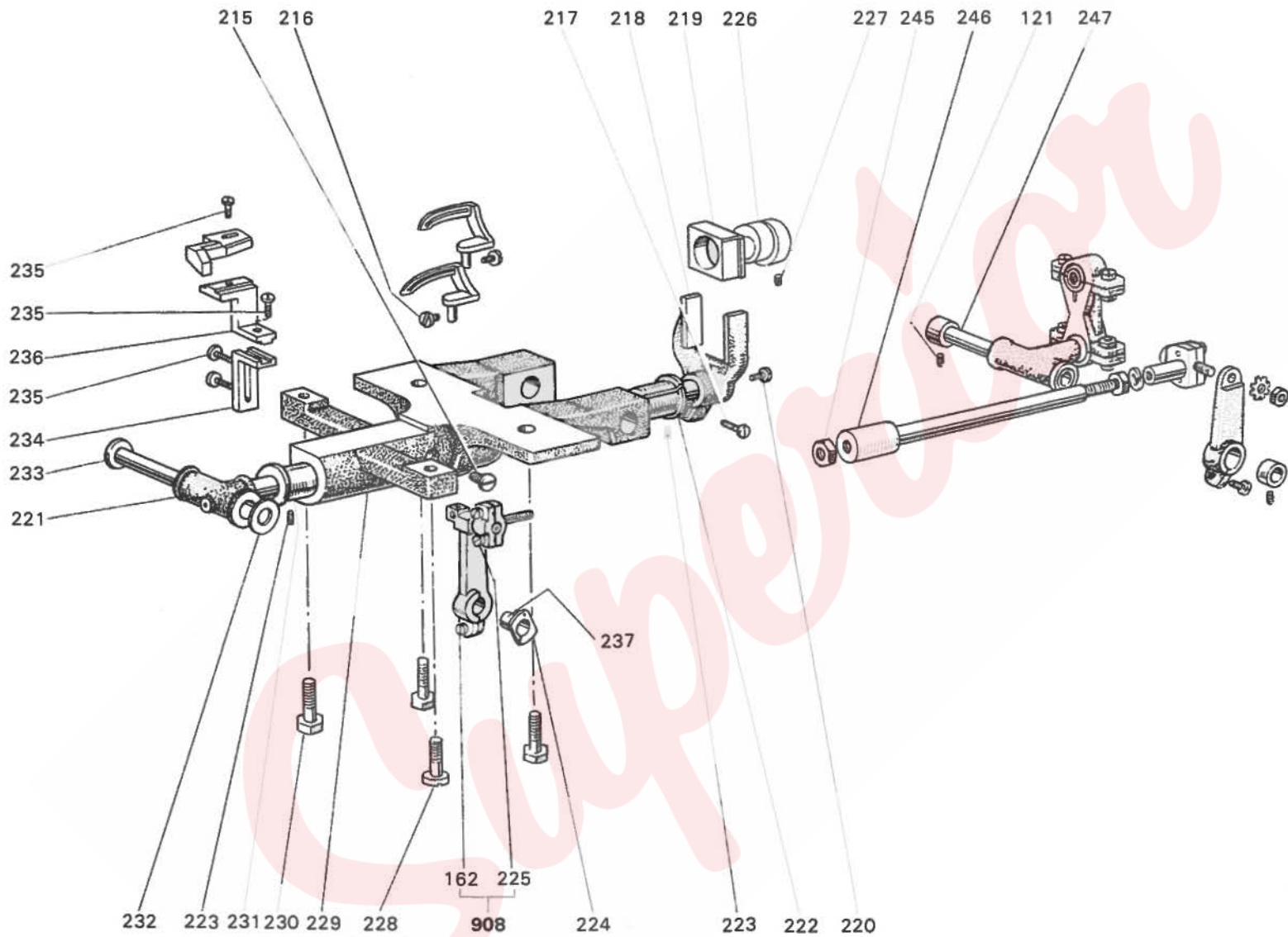


<DM-410,420形> 下軸送り機構部分 LOWER SHAFT AND FEEDER MECHANISM

Fig. No.	サービス部品コード Part No.	資材コード Code No.	部 品 名	Name of Part	個 / 台 Amt. req						備 考 Remarks			
					DM-410	DM-420								
907	MM 11E0 601		下糸カケ取付板脚	Lower thread guide fixing plate complete	①	①								
195	MM 11A1 601	W446218	下糸カケ取付板	Lower thread guide fixing plate	①	①								Fig.No.907二含ム
196	MM 20A4 182	W501131	下 糸 カ ケ 4	Lower thread guide(4)	①	①								"
197	MM 20A1 182	W328836	下 糸 カ ケ 1	Lower thread guide(1)	①	①								"
198	M9 0906 002	W500791	平 ネ ジ 9/64(40)×4.5	Screw(for. Fig. 197)	②	②								"
199	MM 20A3 182	W501130	下 糸 カ ケ 3	Lower thread guide(3)	①	①								"
200	MM 11A0 189	W446221	下 糸 カ ケ 3	Lower thread guide bar(3)	①	①								"
201	M9 0802 001	W500521	頭ナシ止メネジ 1/8(44)×3.9	Set screw(for. Fig. 200)	①	①								"
202	MM 20A2 182	W446220	下 糸 カ ケ 2	Lower thread guide(2)	①	①								"
906	MM 11E0 276	W461099	上下送り腕左(組)	Feed lifting rock shaft complete(left)	①	①								
203	MF 10A0 276	W450096	上下送り腕 (左)	Feed lifting rock shaft(left)	①	①								Fig.No.906二含ム
204	MF 10A1 325	W452474	角 駒	Square block	①	①								"
205	M9 0602 063	W502337	コ 口 軸	Square block shaft	①	①								"



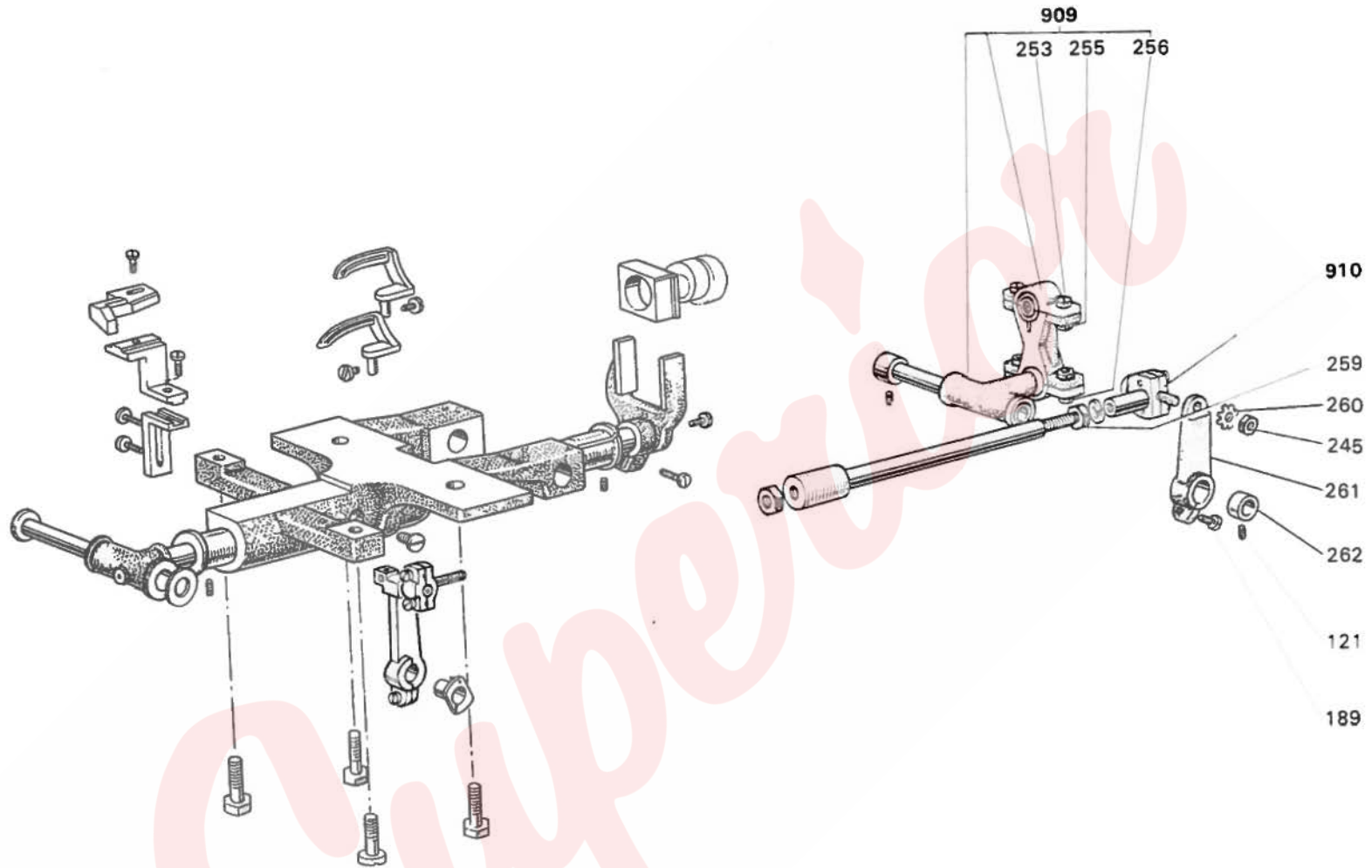
DM-410,420形 ルーパー揺動機構部分 LOOPER VIBRATION MECHANISM



<DM-410,420形> ルーパー揺動機構部分 LOOPER VIBRATION MECHANISM

Fig No.	サービス部品コード Part No.	資材コード Code No.	部 品 名	Name of Part	個 / 台 Amt. req					備 考 Remarks	
					DM-410	DM-420					
215	M9 1114 001	W501914	平 ネ ジ 11/64(40)×4.2	Screw(for. Fig. 229)	①	①					
216	M9 1104 002	B 503842	平 ネ ジ 11/64(40)×4.5	Screw(for. Fig. 703)	④	④					
217	M9 1204 003	B 508978	丸 平 ネ ジ 3/16(28)×12	Screw(for. Fig. 218)	①	①					
218	MM 11A0 937	W461737	ルーパー回避フタマタ	Looper avoiding eccentric connection	①	①					
219	MM 11A0 349	W446155	カム ス ベ リ	Lifting cam block	①	①					
220	M9 1601 002	W501102	平 ネ ジ 1/4(40)×5	Screw	①	①					
221	MM 11A0 936	W446157	退 避 軸	Looper holder rock shaft	①	①					
222	MM 11A1 943	W461098	退避軸メタル(右)	Looper holder rock shaft bushing(right)	①	①					
223	M9 1503 001	B 508971	頭ナシ止メネジ 15/64(28)×4.5	Set screw(for. Fig. 222)	②	②					
224	MM 11A0 760	W446153	偏 心 輪	Eccentric link	①	①					
908	MM 11A0 941	W328837	ルーパーホルダー(組)	Looper holder complete	①	①					
225	M9 0905 002	W500470	平 ネ ジ 9/64(40)×8.5	Screw	②	②				Fig.No.908ニ含ま	
226	MM 11A0 935	W461096	ルーパー回避カム	Looper avoiding eccentric cam	①	①					
227	M9 1606 001	B 504016	頭ナシ止メネジ 1/4(40)×7	Set screw(for. Fig. 226)	②	②					
228	M9 1117 002	B 503844	平 ネ ジ 11/64(40)×13	Bolt(for. Fig. 229)	①	①					
229	MM 11A0 944	W220636	ルーパー揺動台	Looper ball crank bar	①	①					
230	M9 2002 022	W501995	ボ ル ト 5/64(24)×22	Bolt(for. Fig. 229)	③	③					
231	MM 11A0 943	W461097	退避軸メタル(左)	Looper holder rock shaft bushing(left)	①	①					
232	M9 0801 050	W502937	座 金 8	Washer(for. Fig. 221)	①	①					
233	MM 11A0 942	W502938	ル ー パ ー 軸	Looper shaft	①	①					
234	MM 11A0 677	W446166	針案内支エ(下)	Needle guide supporter(lower)	①	①					
235	M9 0921 002	B 508848	平 ネ ジ 9/64(40)×8	Screw(for. Fig. 234)	③	③					
236	MM 11A0 676	W446165	針案内支エ(上)	Needle guide supporter(upper)	①	①					
237	M9 0104 060	W501101	ピ ン 1.6φ×34	Pin	①	①					
245	M9 1501 045	B 509260	ナ ッ ト 15/64(28)	Nut	②	②					
246	MM 11A0 955	W461095	連 接 棒	Looper extending cam bar	①	①					
247	MM 11A0 891	W328846	揺 動 桿 軸	Looper ball crank shaft	①	①					

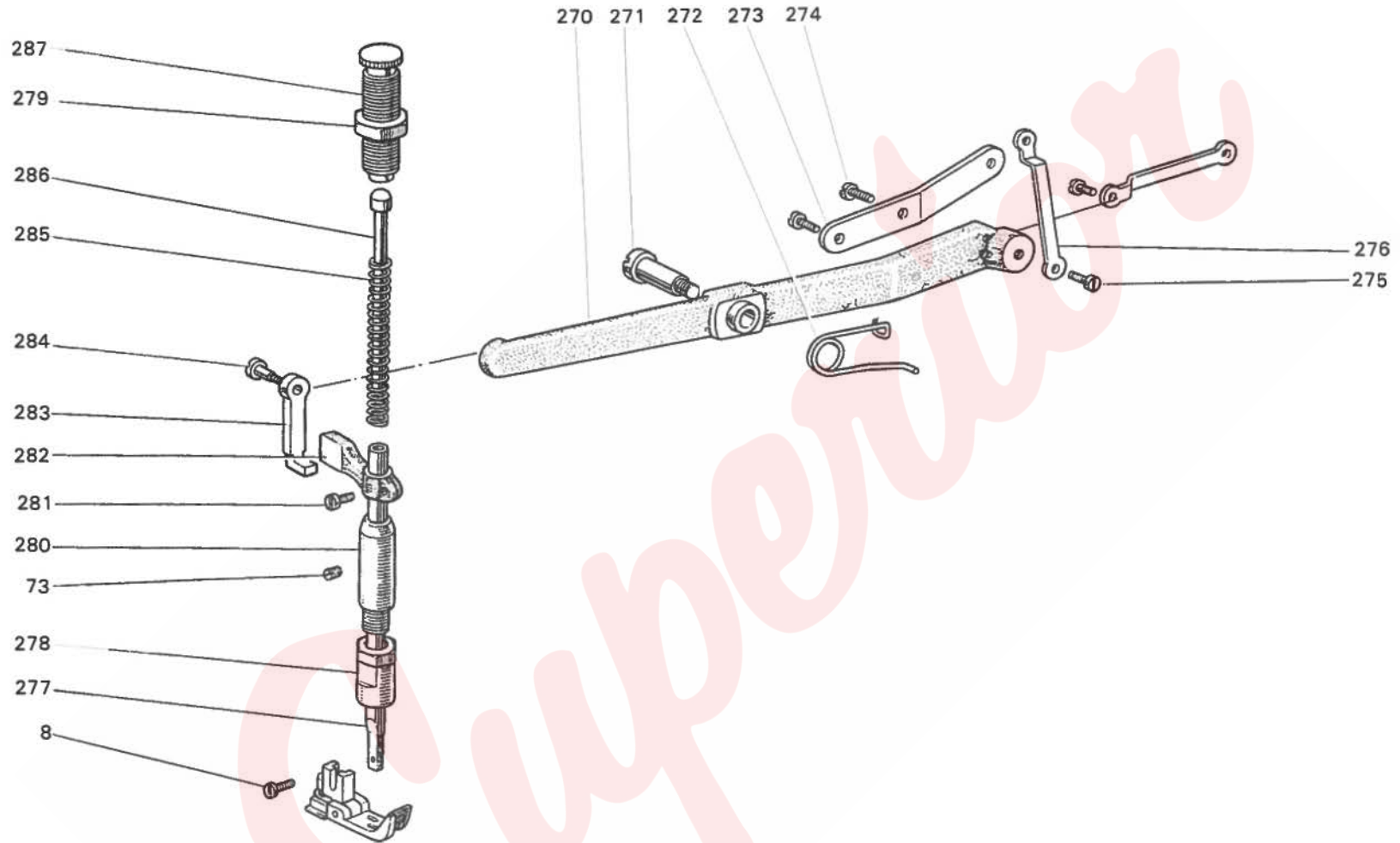
DM-410,420形 ルーパー揺動機構部分 LOOPER VIBRATION MECHANISM



<DM-410,420形> ルーパー揺動機構部分 LOOPER VIBRATION MECHANISM

Fig. No.	サービス部品コード Part No.	資材コード Code No.	部 品 名	Name of Part	個 / 台 Amt. req.		備 考 Remarks
					DM-410	DM-420	
909	MM 11E0 960	W328838	球連接桿上下(組)	Looper ball crank connection complete	①	①	
253	M9 1101 031	W501095	特殊 ボルト 11 / 64(40)×20	Special bolt	②	②	Fig.No.909ニ含ま
254	M9 1001 052	W501096	特 殊 座 金	Washer	②	②	"
255	M9 1102 045	W501097	ナ ッ ト 11 / 64(40)	Nut	②	②	"
256	M9 1106 002	W501098	平 ネ ジ 11 / 64(40)×12	Screw	②	②	"
910	MM 11E0 956	W328839	連 接 桿 (右組)	Looper extending cam connection complete(right)	①	①	
259	M9 1803 045	W501932	ナ ッ ト 9 / 32(28)	Nut	①	①	
260	M9 0602 051	W501099	歯 付 座 金	Washer	①	①	
261	MM 11A0 886	W446148	揺 動 腕	Looper ball crank arm	①	①	
262	MM 11A0 892	W446272	揺動桿軸メタル	Looper ball crank shaft bushing	①	①	

DM-410,420形 押え機構部分 PRESSER FOOT MECHANISM

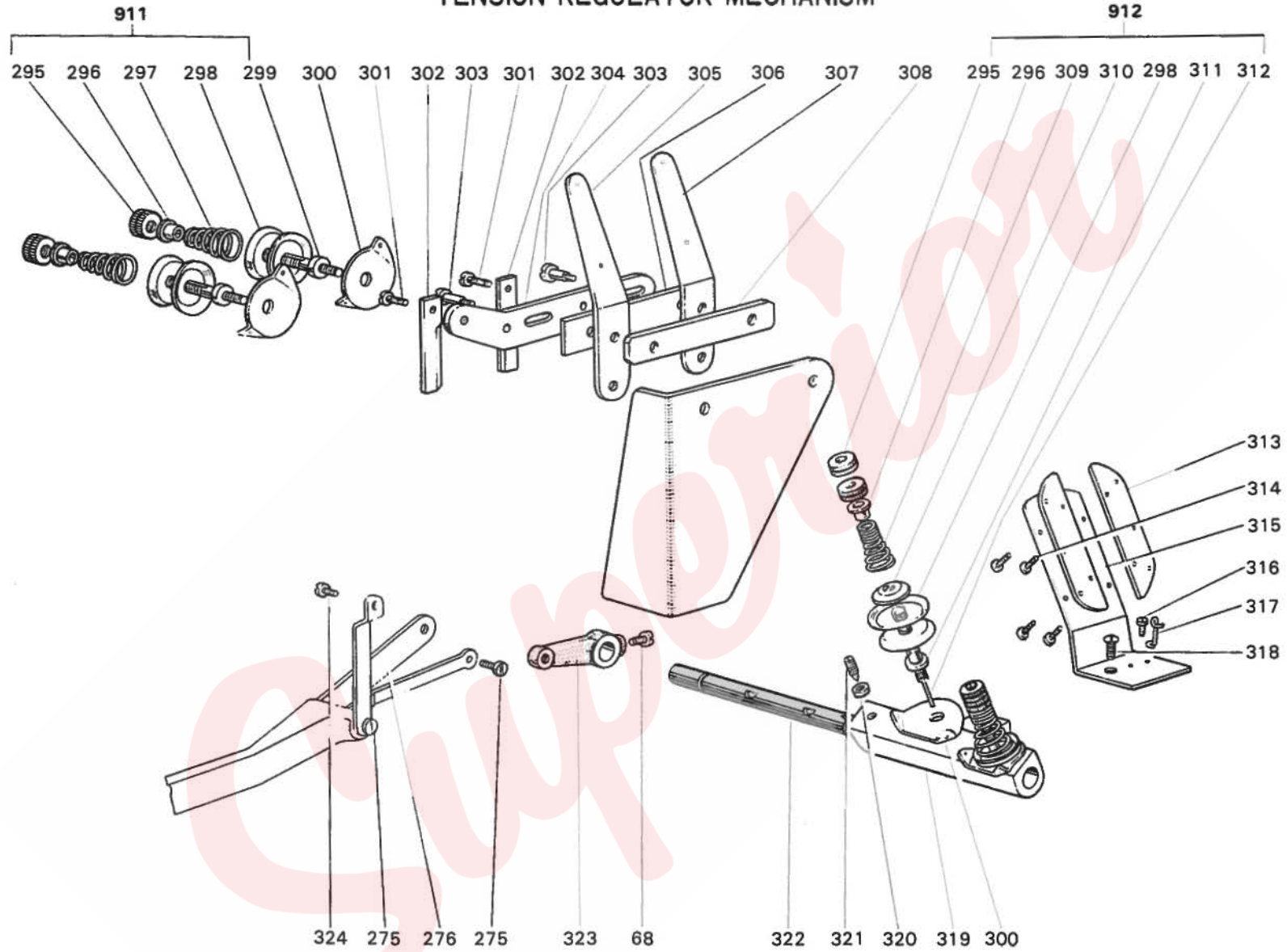


<DM-410,420形> 押え機構部分 PRESSER FOOT MECHANISM

Fig. No.	サービス部品コード Part No.	資材コード Code No.	部 品 名	Name of Part	個 / 台 Amt. req							備 考 Remarks	
					DM-410	DM-420							
270	MM 11A0 254	W320082	押エ上ゲテコ	Presser lifter lever	①	①							
271	M9 1551 016	B 503843	段付丸平ネジ 15/64(24)×30	Screw(for. Fig. 270)	①	①							
272	MM 11A0 729	W445300	ヒネリバネ	Presser lifter lever spring	①	①							
273	MM 11A0 255	W453571	押エ上ゲ板	Presser lifter plate	①	①							
274	M9 1208 002	W500202	平ネジ 3/16(28)×10.5	Screw(for. Fig. 273)	②	②							
275	M9 0905 015	W501145	段付平ネジ 9/64(40)×5.5	Screw(for. Fig. 276)	②	②							
276	MM 11A0 736	W461705	引キ腕	Lifting arm	①	①							
277	MM 11A0 262	W446192	押エ棒	Presser bar	①	①							
278	MM 11A0 477	W461704	ストッパー	Stopper	①	①							
279	M9 3201 045	W471438	ナット 1/2(28)	Nut(for. Fig. 287)	①	①						IRW501118	
280	MM 11A0 267	W461703	押エ棒メタル	Presser bar bushing	①	①							
281	M9 1105 002	W500450	平ネジ 11/64(40)×10	Screw(for. Fig. 282)	①	①							
282	MM 11A0 265	W446193	押エ棒ダキ	Presser bar bracket	①	①							
283	MQ 10A0 720	W444813	引上ゲ板	Lifting plate	①	①							
284	M9 1505 015	W500667	段付平ネジ 15/64(28)×9.1	Screw(for. Fig. 283)	①	①							
285	MM 11A0 259	W446191	押エバネ	Presser spring	①	①							
286	MM 11A0 157	W446190	押エバネ案内棒	Presser spring guide bar	①	①							
287	M9 3202 035	W446189	押エ調節ネジ 1/2(28)×44.2	Presser regulating screw	①	①							

DM-410,420形 糸案内・糸調節部分

THREAD GUIDE AND UPPER THREAD TENSION REGULATOR MECHANISM

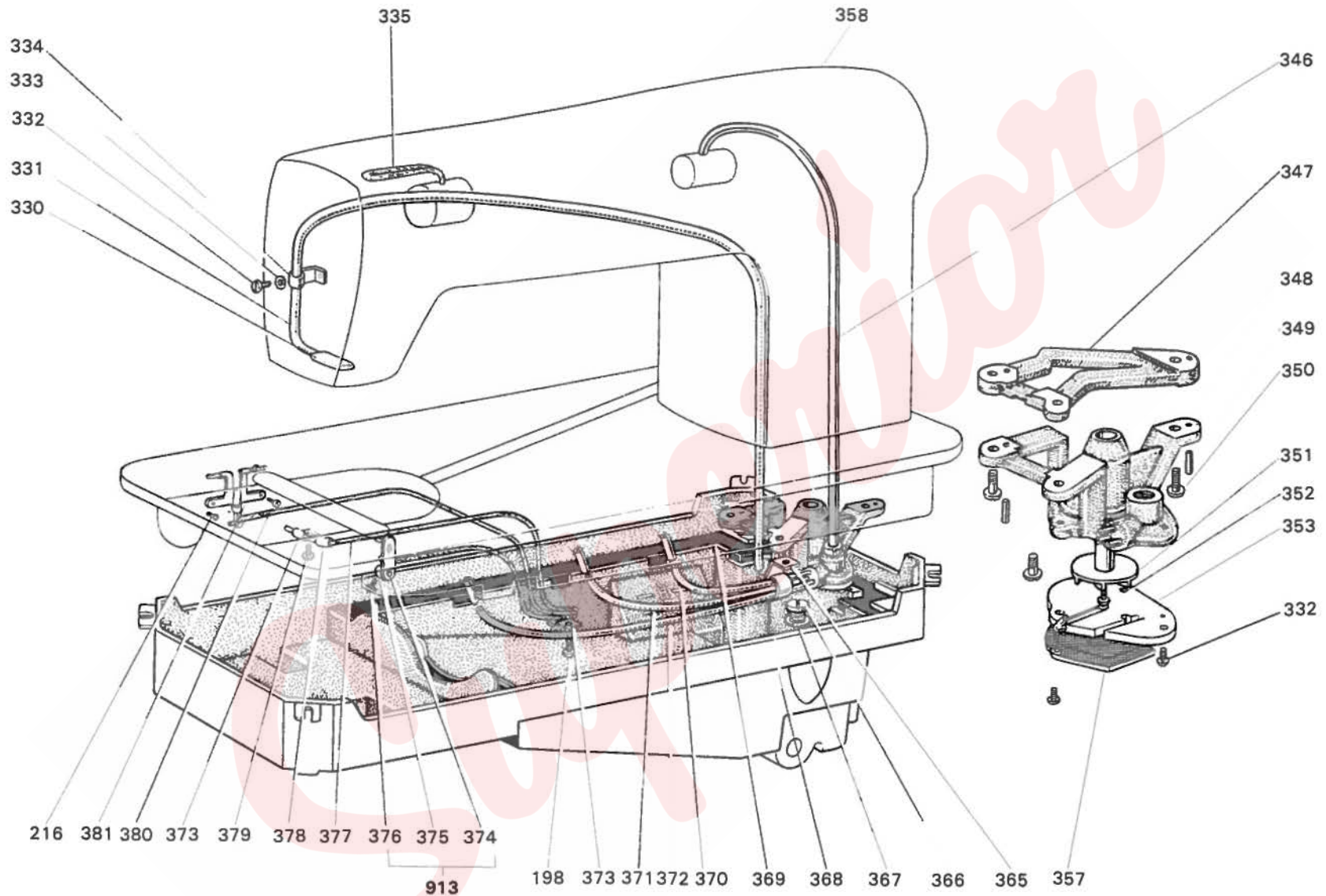


<DM-410,420形> 糸案内・糸調節部分 THREAD GUIDE AND UPPER THREAD TENSION REGULATOR MECHANISM

Fig. No.	サービス部品コード Part No.	資材コード Code No.	部 品 名	Name of Part	個 / 台 Amt. req				備 考 Remarks
					DM-410	DM-420			
911	MM 11E0 440	W327641	下糸調節器(組)	Lower thread tension regulator complete	②	②			
295	M9 1602 046	W465697	糸調子ナット 1/4(40)	Thread tension nut	⑥	⑥			Fig.No.911ニ含ム
296	MM 11A0 702	W465696	バネ座	Spring setter	④	④			"
297	MM 11A0 245	W465698	円スイバネ	Spring	②	②			"
298	MF 10A0 555	W444059	調子皿	Thread regulating disc	⑧	⑧			"
299	MM 11A0 553	W446256	下糸調子棒	Lower thread regulating bar	②	②			"
300	MM 11A0 216	W444794	糸案内	Thread guide	④	④			
301	M9 0913 003	W501126	丸平ネジ 9/64(40)×5	Screw(for. Fig. 302)	②	②			
302	MM 11A1 445	W446210	下糸ユルメ板(小)	Lower thread loosening plate (small)	②	②			
303	M9 1501 016	W501127	段付丸平ネジ 15/64(28)×10.3	Screw(for. Fig. 304)	②	②			
304	MM 11A0 445	W446209	下糸ユルメ板大	Lower thread releasing plate (large)	①	①			
305	MM 11A0 446	W446212	下糸取入れ(板)	Lower thread taking plate	②	②			
306	MM 11A1 428	W446211	座板(上)	Washer plate (upper)	①	①			
307	MM 11A2 428	W446213	座板(下)	Washer plate (lower)	①	①			
308	MM 11A0 447	W320083	下糸カバー	Lower thread cover	①	①			
912	MM 11E0 210	W327640	上糸調節器組	Upper thread tension regulator complete	②	②			
309	MM 11A1 245	W465695	円スイバネ	Spring	②	②			Fig.No.912ニ含ム(旧B419179)
310	MM 11A0 556	W477611	皿押エ	Upper thread tension disc presser	②	②			"
311	MM 11A1 553	W465692	上糸調子棒	Upper thread tension regulating bar	②	②			"
312	M9 0101 060	W500408	糸ユルメピン 1.8φ×17	Upper thread releasing pin	②	②			"
313	MM 11A0 219	W444792	上糸取入れ板	Upper thread taking plate	②	②			
314	M9 0605 002	W500679	平ネジ 3/32(56)×4.3	Screw(for. Fig. 315)	④	④			
315	MM 11A0 217	W444791	上糸案内板	Upper thread guide plate	①	①			
316	M9 0907 003	W500700	丸平ネジ 9/64(40)×5	Screw(for. Fig. 317)	①	①			
317	MM 11A1 181	W500653	上糸カケ1	Upper thread guide 2	①	①			
318	M9 1202 010	W500678	皿ネジ 3/16(28)×22	Screw(for. Fig. 315)	①	①			
319	MM 11A0 215	W444793	上糸調子軸台	Upper thread tension regulating shaft base	①	①			
320	M9 1101 045	W500657	ナット 11/64(40)	Nut (for. Fig. 321)	①	①			
321	M9 1115 001	W500656	頭ナシ止メネジ 11/64(40)×14.8	Set screw (for. Fig. 319)	①	①			
322	MM 11A0 213	W444795	上糸調子軸	Upper thread tension regulating shaft	①	①			
323	MM 11A0 214	W444420	上糸調子軸腕	Upper thread tension regulating shaft arm	①	①			
324	M9 0907 015	W500057	段付平ネジ 9/64(40)×7	Screw (for. Fig. 276)	①	①			



## DM-410,420形 給油機構部分 LUBRICATION MECHANISM



<DM-410,420形> 給油機構部分 LUBRICATION MECHANISM

Fig. No.	サービス部品コード Part No.	資材コード Code No.	部 品 名	Name of Part	個 / 台 Amt. req				備 考 Remarks
					DM-410	DM-420			
330	MF 10A0 740	W502394	フェルト	Felt	①	①			
331	MM 11A0 731	W465616	ビニールパイプ	Vinyl pipe	①	①			
332	M9 1107 002	W500092	平ネジ 11/64(40)×5.5	Screw(for. Fig. 334)	③	③			廃止
333	M9 0502 053	W500301	バネ座金	Spring washer(for. Fig. 332)	①	①			
334	MM 11A0 690	W501238	パイプ押エ	Pipe supporter	①	①			
335	MF 10E2 148	W444138	油ヒモ 2.5φ×240	Oil cotton braid	①	①			
346	MM 11E0 141	W328844	油管(上軸)	Oil pipe(for upper shaft)	①	①			
347	MM 11A0 603	W461714	取付座(ポンプケース)	Plate(for oil pump body)	①	①			
348	MM 11A0 783	W328847	ポンプケース	Oil pump body	①	①			
349	M9 0203 061	W461722	ノックピン 2.5φ×20×1/50	Pin(for. Fig. 348)	②	②			
350	M9 1205 002	W500686	平ネジ 3/16(28)×20.5	Screw(for. Fig. 348)	③	③			
351	MF 36A0 685	W470288	羽根車	Oil pump impeller	①	①			
352	M9 0810 002	W501133	平ネジ 1/8(44)×8	Screw(for. Fig. 351)	①	①			
353	MM 11A0 367	W452856	吸入板	Oil suction plate	①	①			新DB130Fig.No.313参照
355	MF 10A0 337	W502363	金網	Oil pump screen					Fig.No.357ニ含ム
356	MF 34A0 551	W502361	調整板	Control plate	①	①			新DB130Fig.No.316参照
357	MF 10A0 338	W502362	金網押エ	Oil pump screen cover	①	①			
365	MM 11A0 689	W461716	パイプホルダー	Pipe holder	①	①			
366	M9 2001 002	W501327	平ネジ 5/16(28)×6.5	Screw	①	①			
367	MF 36A1 691	W462613	パッキン	Rubber gasket(for. Fig. 366)	①	①			
368	MM 11A0 139	W111507	油槽	Oil reservoir	①	①			
369	MM 11A1 691	W324574	パッキン	Rubber gasket	①	①			
370	MM 11A1 731	W465372	ビニールパイプ(下軸メタル中)	Vinyl pipe(for lower shaft bushing(middle))	①	①			
371	MM 11A2 731	W465693	ビニールパイプ(揺動桿軸)	Vinyl pipe(for looper ball crank shaft)	①	①			
372	MM 11A3 731	W465694	ビニールパイプ(下軸メタル左)	Vinyl pipe(for lower shaft bushing(left))	①	①			
373	MF 10A0 780	W444282	パイプホルダー	pipe holder	①	①			
913	MM 11E0 780	W328843	油ヒモホルダー(組)	Oil cotton braid halder complete	①	①			
374	MM 11A0 147	W446164	油ヒモ支エ	Oil cotton braid supporter	①	①			Fig.No.913ニ含ム
375	MM 11A1 352	W501105	カラエ	Stop ring	①	①			"
376	M9 0805 002	B 508852	平ネジ 1/8(44)×4.5	Screw(for. Fig. 374)	①	①			
377	MF 10E2 148	W444138	油ヒモ(上下送り腕左)	Oil cotton braid	①	①			
378	MF 10A1 731	W501450	ビニールパイプ(上下送り腕左)	Vinyl pipe	①	①			
379	M9 0804 002	B 503897	平ネジ 1/8(44)×3.5	Screw(for. Fig. 737)	①	①			
380	MF 10E2 148	W444138	油ヒモ(水平送り腕左)	Oil cotton braid	①	①			
381	MM 11E1 780	W462832	油ヒモホルダー(ヒモ付)	Oil cotton braid supporter	①	①			

## DM-410,420形 ゲージ部品 GAUGE PARTS

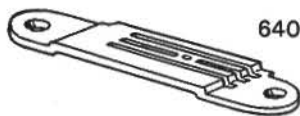
DM-410



600



620



640



660



680



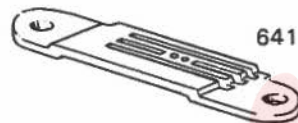
700

(たて2本)  
DM-420

601



621



641



661



681



701

702

DM-420



602~606



622~626



642~646



662~666

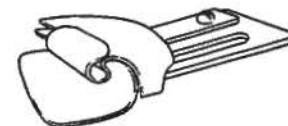


682~686



703~707

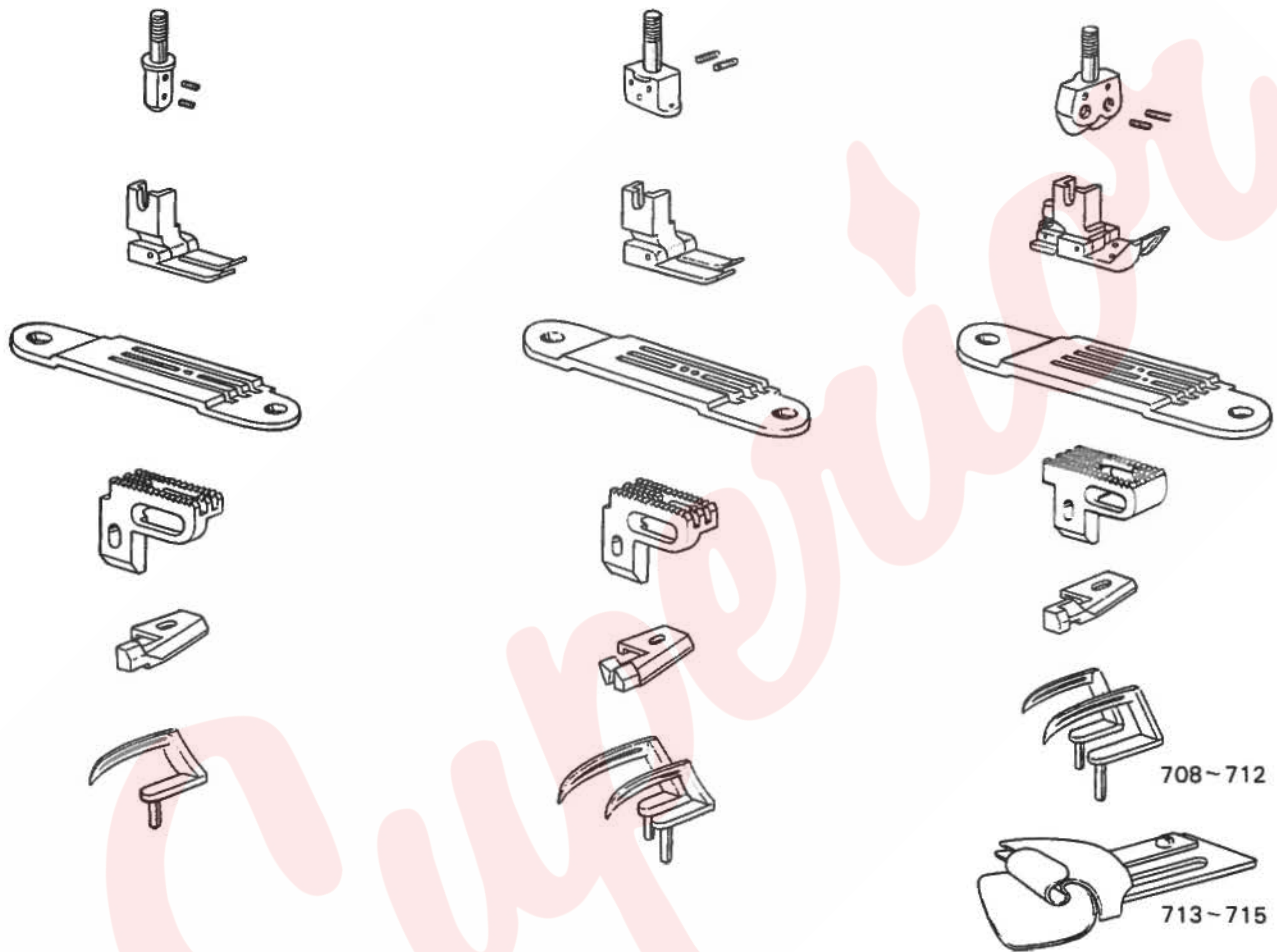
708~712



<DM-410,420形> ゲージ部品 GAUGE PARTS

Fig. No.	サービス部品コード Part No.	資材コード Code No.	部 品 名	Name of Part	個 / 台 Amt. req		備 考 Remarks
					DM-410	DM-420	
600	MM 11A0 102	W462837	針 グ キ 1本針	Needle clamp (One needle)	①		
601	MM 21A0 102	W462843	針 グ キ 2本針	" " (1/32)	①		
602	MM 21J3 102	W466896	針 グ キ 3/32	" " (3/32)	①		
603	MM 21J4 102	W462861	針 グ キ 1/8	" " (1/8)	①		
604	MM 21J6 102	W462856	針 グ キ 3/16	" " (3/16)	①		
605	MM 21J8 102	W462853	針 グ キ 1/4	" " (1/4)	①		
606	MM 21K3 102	W464918	針 グ キ 1/2	" " (1/2)	①		
829	MM 11A0 105	W462838	押 エ	Presser foot (One needle & 1/32)	①	①	
622	MM 21J3 105	W328813	押 エ 3/32	" " (3/32)	①		
623	MM 21J4 105	W327639	押 エ 1/8	" " (1/8)	①		
624	MM 21J6 105	W327638	押 エ 3/16	" " (3/16)	①		
625	MM 21J8 105	W327637	押 エ 1/4	" " (1/4)	①		
626	MM 21K3 105	W328822	押 エ 1/2	" " (1/2)	①		
640	MM 11A0 101	W326207	針 板	Needle plate (One needle)	①		
641	MM 21A0 101	W326209	針 板	" " (1/32)	①		
642	MM 21J3 101	W328812	針 板 3/32	" " (3/32)	①		
643	MM 21J4 101	W462862	針 板 1/8	" " (1/8)	①		
644	MM 21J6 101	W462857	針 板 3/16	" " (3/16)	①		
645	MM 21J8 101	W326211	針 板 1/4	" " (1/4)	①		
646	MM 21K3 101	W326260	針 板 1/2	" " (1/2)	①		
889	MM 11A0 104	W326208	送 リ	Feed dog (One needle & 1/32)	①	①	
652 865	MM 21J3 104	W326212	送 リ 3/32~1/4	" " (3/32~1/4)	①	①	
666	MM 21K3 104	W326259	送 リ 1/2	" " (1/2)	①		
680	MM 11A0 103	W462841	針 案内	Needle guide (One needle)	①		
681	MM 21A0 103	W462844	針 案内	" " (1/32)	①		
682 865	MM 21J3 103	W462854	針 案内 3/32~1/4	" " (3/32~1/4)	①	①	
686	MM 21K3 103	W465383	針 案内 1/2	" " (1/2)	①	①	
700	MM 11A0 111	W462842	ルーバ- (A)	Rooper (A) (One needle)	①		
701	MM 21A0 111	W462845	ルーバ- (A)	" (") (1/32)	②		
703	MM 21J3 111	W328814	ルーバ- (A) 3/32	" (") (3/32)	②		
704	MM 21J4 111	W462863	ルーバ- (A) 1/8	" (") (1/8)	②		
705	MM 21J6 111	W462858	ルーバ- (A) 3/16	" (") (3/16)	②		
706	MM 21J8 111	W326213	ルーバ- (A) 1/4	" (") (1/4)	②		
707	MM 21K3 111	W328850	ルーバ- (A) 1/2	" (") (1/2)	②		
702	MM 21A0 112	W462846	ルーバ- (B)	Rooper (B) (One needle & 1/32)	②		
708	MM 21J3 112	W328815	ルーバ- (B) 3/32	" (") (3/32)	②		

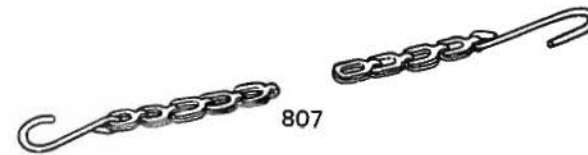
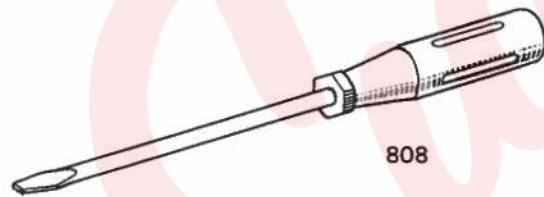
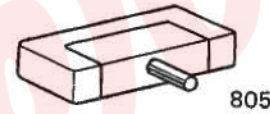
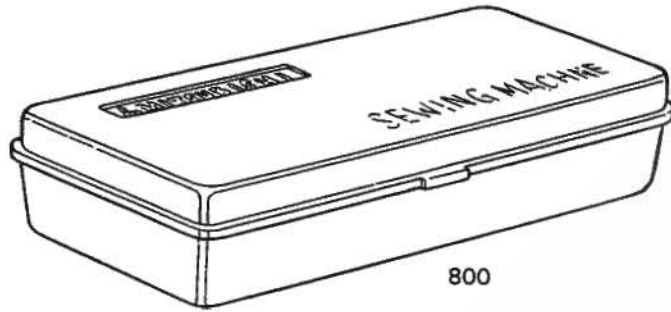
DM-410,420形 ゲージ部品 GAUGE PARTS



<DM-410,420形> ゲージ部品 GAUGE PARTS

Fig. No.	サービス部品コード Part No.	資材コード Code No.	部 品 名	Name of Part	個 / 台 Amt. req			備 考 Remarks
					DM-410	DM-420		
709	MM 21J4 112	W462864	ルーバー ( B ) 1/8	Rooper (B) (1/8)	②			
710	MM 21J6 112	W462859	ルーバー ( B ) 3/16	" ( " ) (3/16)	②			
711	MM 21J8 112	W326214	ルーバー ( B ) 1/4	" ( " ) (1/4)	②			
712	MM 21K3 112	W328851	ルーバー ( B ) 1/2	" ( " ) (1/2)	②			
713	MM 21J4 108	W462865	ワインダー (組) 1/8	Hemmer complete 1/8	①			
714	MM 21J6 108	W462860	ワインダー (組) 3/16	" " 3/16	①			
715	MM 21J8 108	W462855	ワインダー (組) 1/4	" " 1/4	①			

## DM-410,420形 付属品(本体別梱) ACCESSORIES(SEPARATELY PACKED)

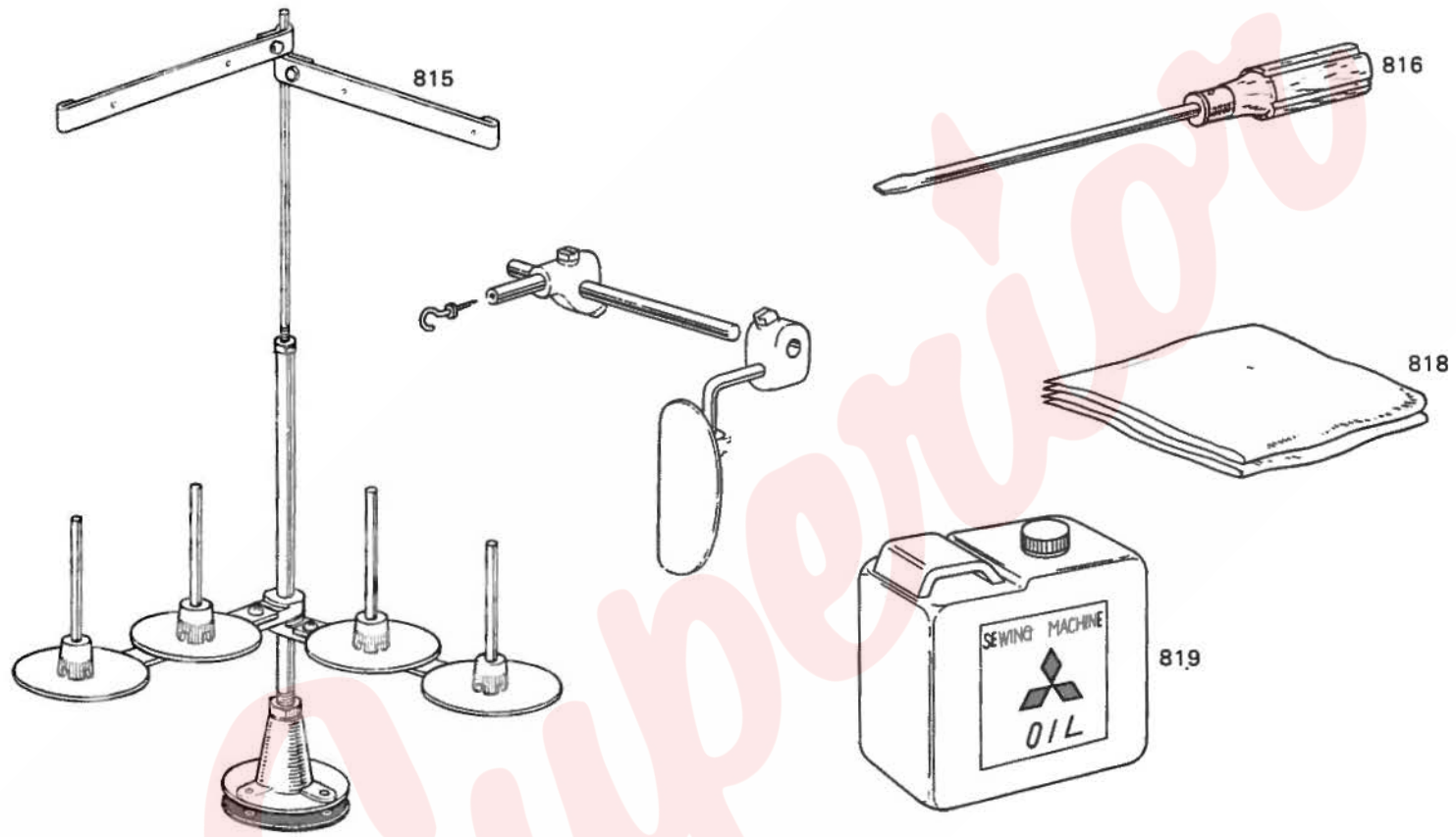


<DM-410,420形> 付属品(本体別梱) ACCESSORIES  
(SEPARATELY PACKED)

Fig. No.	サービス部品コード Part No.	資材コード Code No.	部 品 名	Name of Part	個 / 台 Amt. req		備 考 Remarks
					DM-410	DM-420	
800	MF 60A0 749	P833000X01	付 属 品 箱	Accessories box	①	①	
801	MF 20A0 419	W476425	防 振 ゴ ム	Vibration preventing rubber	①	①	
802	MF 20A1 419	W476426	防 振 ゴ ム	Vibration preventing rubber	①	①	
803	MM 21E0 128	S970007H01	針	Needle	④	④	
804	MF 10A0 740	W502394	フ ェ ル ト	Felt	①	①	
805	MF 20A0 418	W467239	ゴ ム ヒ ン ジ	Rubber hinge	②	②	
807	MM 10A0 376	W322702H01	鎖 1,006mm	Chain	①	①	
808	MB 02A0 608	P842003X01	ネ ジ 廻 シ ( 中 )	Driver (medium)	①	①	
809	MM 10A0 733	W445350	ヒ ン セ ッ ト	Tweezers	①	①	



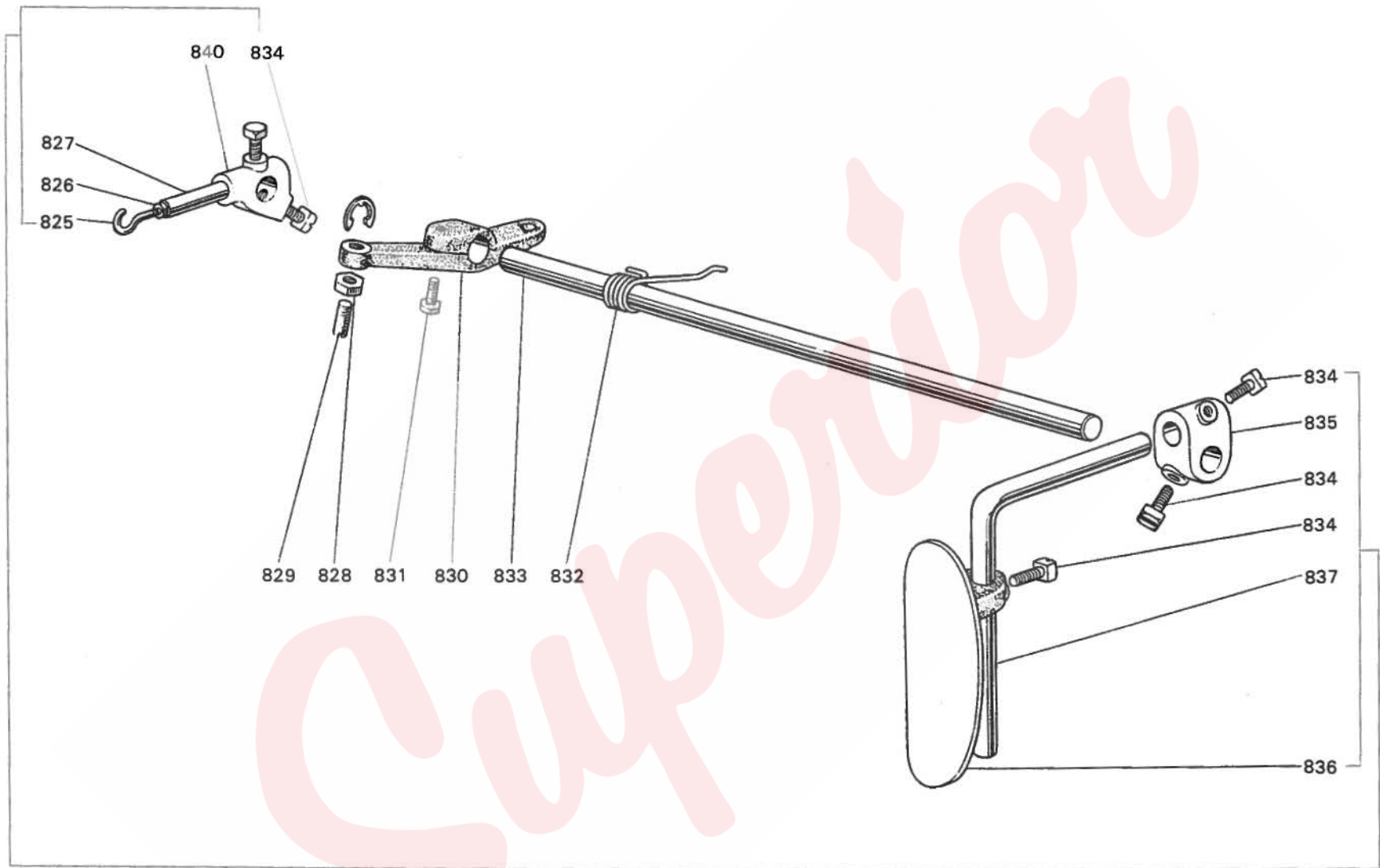
## DM-410,420形 付属品(本体同梱) ACCESSORIES(PACKED WITH MACHINE)



<DM-410,420形> 付属品(本体同梱) ACCESSORIES  
(PACKED WITH MACHINE)

Fig. No.	サービス部品コード Part No.	資材コード Code No.	部 品 名	Name of Part	個/台 Amt. req				備 考 Remarks
					DM-410	DM-420			
815	MM 11E0 193	W990004	糸立仕掛(組)	Cotton stand complete	①	①			
816	MF 60A0 608	W319408	ネジ廻シ(大)	Screw driver(large)	①	①			
818	MF 60A0 734	W220627H02	ビニールカバー	Vinyl cover	①	①			
819	MF 10E0 149	承W20426	油缶本体	Oil can	①	①			

DM-410,420形 ひざ上げ仕掛部品 KNEE LIFTER



<DM-410,420形> ひざ上げ仕掛部分 KNEE LIFTER

Fig. No.	サービス部品コード Part No.	資材コード Code No.	部 品 名	Name of Part	個 / 台 Amt. req		備 考 Remarks
					DM-410	DM-420	
914	MM 11E0 727		ヒザ上げ仕掛(組)	Knee lifter complete	①	①	油槽側部品除ク
825	MM 11A0 708	W456558	バネ掛ケ金	Knee lifter spring	①	①	Fig.No.914ニ含ま
826	M9 0901 045	W500307	ナ ッ ト 9/64(40)	Nut	①	①	"
827	MM 11A0 738	W461714	引 棒	Knee lifter spring hook supporter	①	①	"
828	M9 1502 045	W501883	ナ ッ ト 15/64(28)	Nut (for. Fig. 829)	①	①	油槽組ニ含ま
829	M9 1502 001	B 503980	頭ナシ止メネジ 15/64(28)×27	Screw (for. Fig. 830)	①	①	"
830	MF 20A0 724	W450112	ヒザ上ゲ腕	Knee lifter rock shaft crank	①	①	"
831	M9 1504 022	W501813	ボ ル ト 15/64(28)×25	Bolt (for. Fig. 830)	①	①	"
832	MF 20A0 729	W502107	ヒネリバネ	Spring	①	①	"
833	MM 11A0 723	W468861	ヒザ上ゲ軸	Knee lifter rock shaft	①	①	"
834	M9 2001 031	B 509174	角頭止メネジ 5/16(18)×13	Screw	⑤	⑤	Fig.No.914ニ含ま
835	MF 20A0 784	W447074	棒 接 手	Knee lifter rock shaft knee arm knob	①	①	"
836	MM 11A0 737	W449362	ヒザ板	Knee lifter rock shaft knee arm plate	①	①	"
837	MF 20A0 728	W449371	ヒザ板棒	Knee lifter rock shaft knee arm	①	①	"
840	MM 11A0 787	W449363	棒 ツ カ ミ	Knee lifter	①	①	Fig.No.914ニ含ま



Supervisor