

---

---

# MITSUBISHI SEWING MACHINE PARTS CATALOG

Model.....DG-519

## INDEX

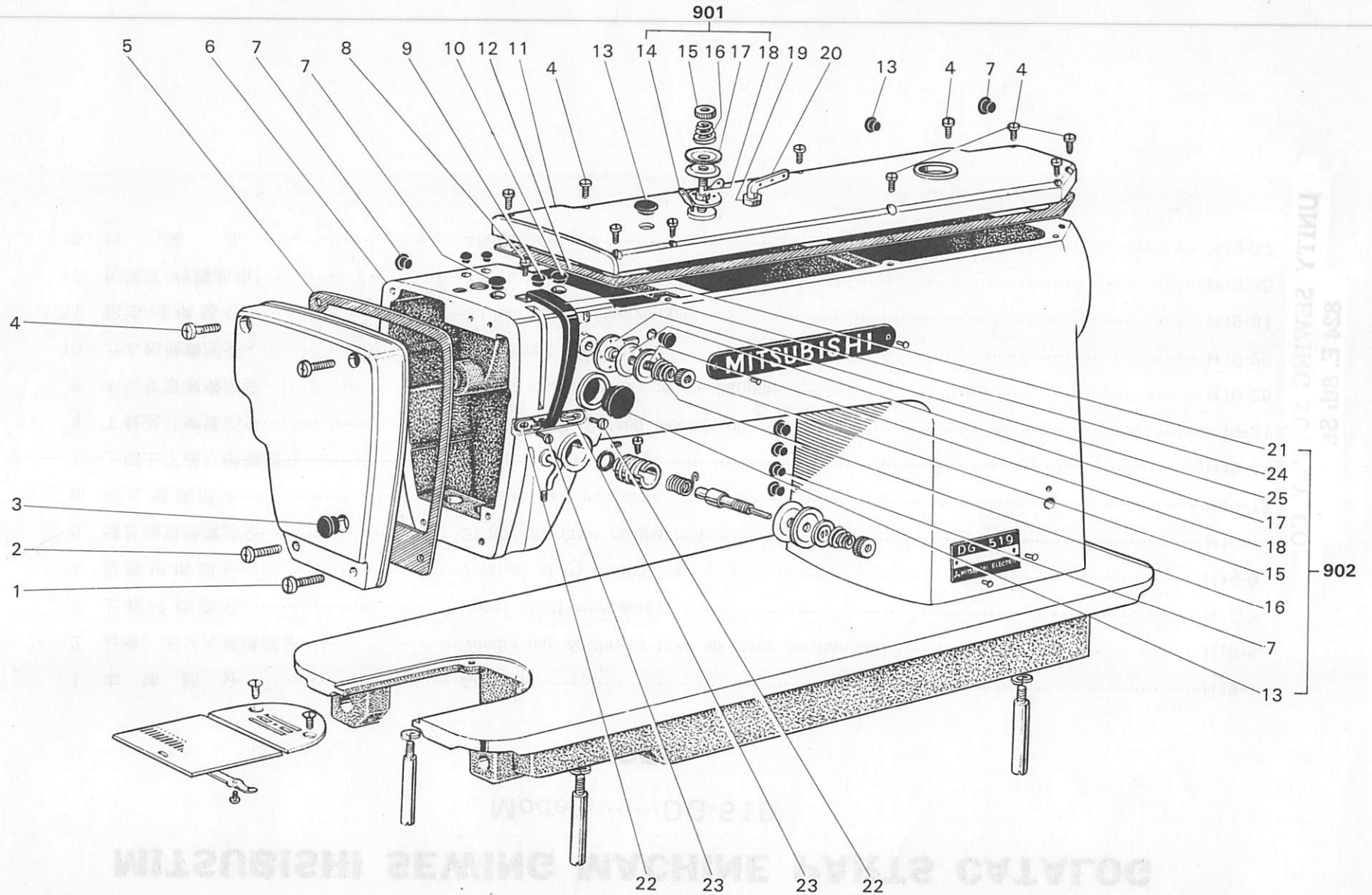
1. 本体部分.....	Arm bed.....	H19-1
2. 針棒、天びん機構部分.....	Needle bar & thread take up lever mechanism.....	H19-5
3. 上軸機構部分.....	Upper shaft mechanism.....	H19-7
4. 縦軸機構部分.....	Vertical shaft mechanism.....	H19-9
5. 縫目加減機構部分.....	Stitch regulator mechanism.....	H19-11
6. 押え機構部分.....	Presser foot mechanism.....	H19-13
7. 上部上下送り機構部分.....	Upper feed mechanism.....	H19-17
8. 下軸送り機構部分.....	Lower shaft & feed mechanism.....	H19-21
9. 糸切装置機構部分.....	Thread trimming device mechanism.....	H19-25
10. カム軸機構部分.....	Cam shaft mechanism.....	H19-29
11. 給油機構部分.....	Oil lubrication mechanism.....	H19-31
12. 付属品(付属品箱).....	Accessories (Accessories box).....	H19-35
13. 付 属 品.....	Accessories.....	H19-37



MITSUBISHI ELECTRIC CORPORATION

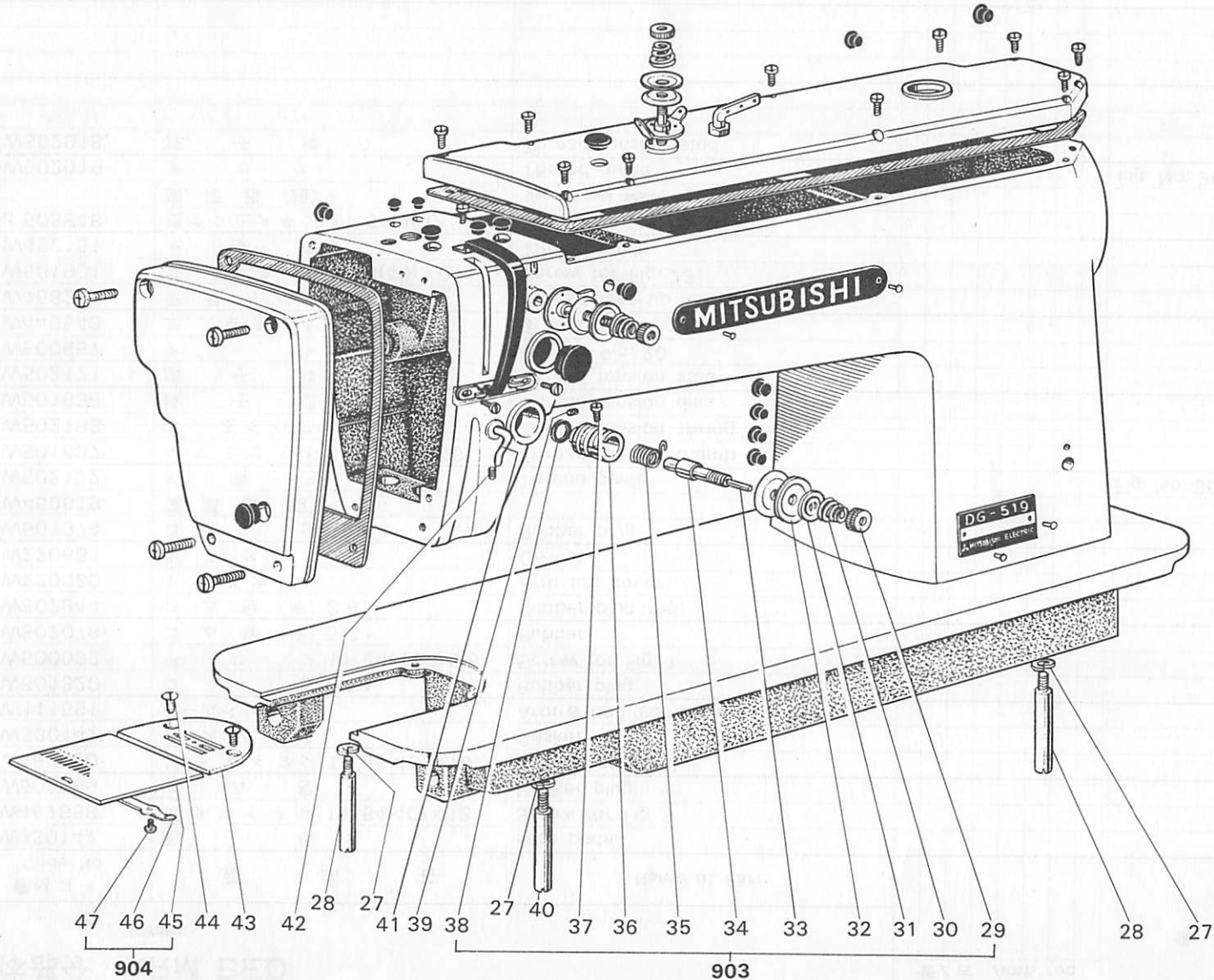
197711

DG-519形 本体部分 ARM BED



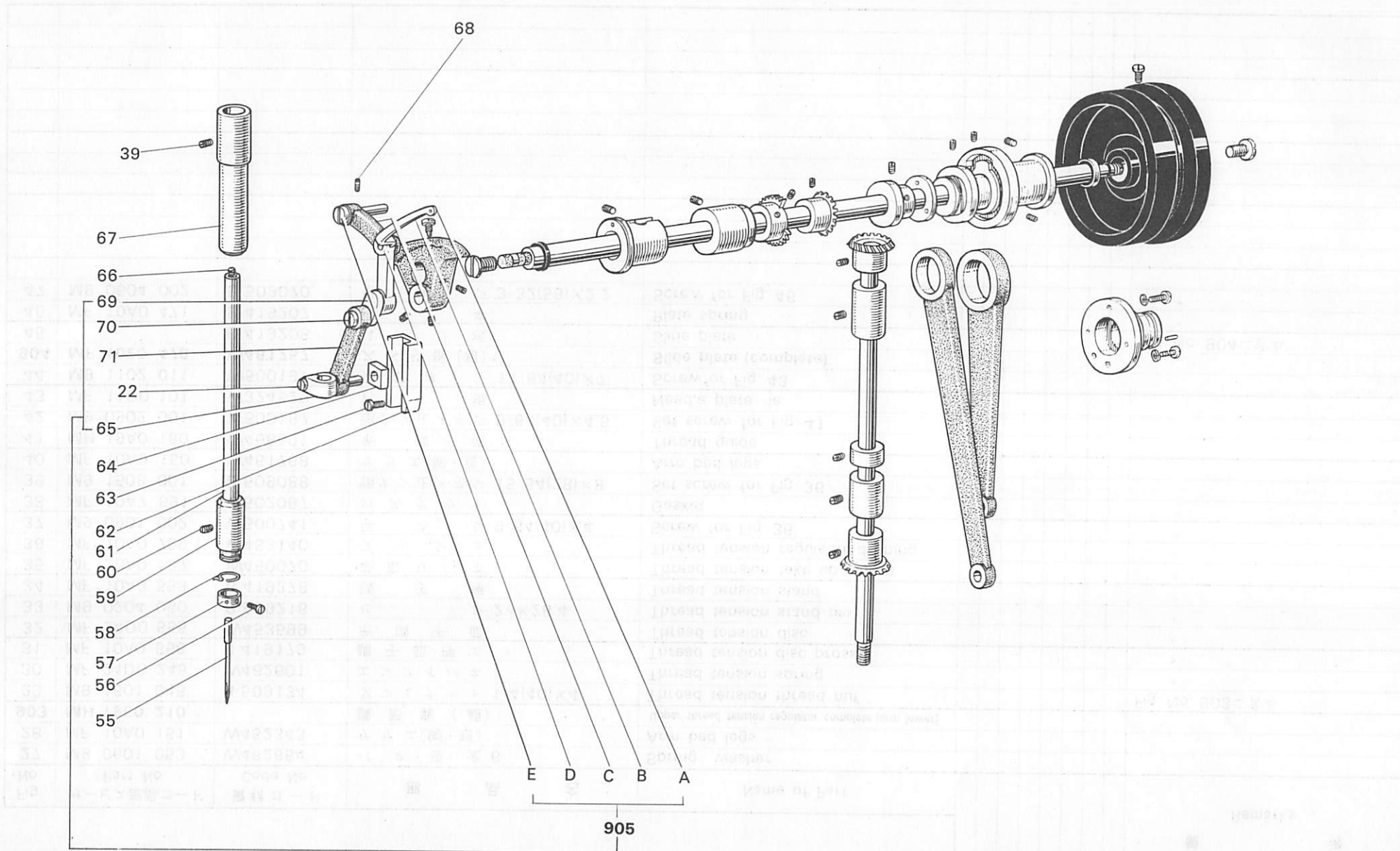


DG-519形 本体部分 ARM BED



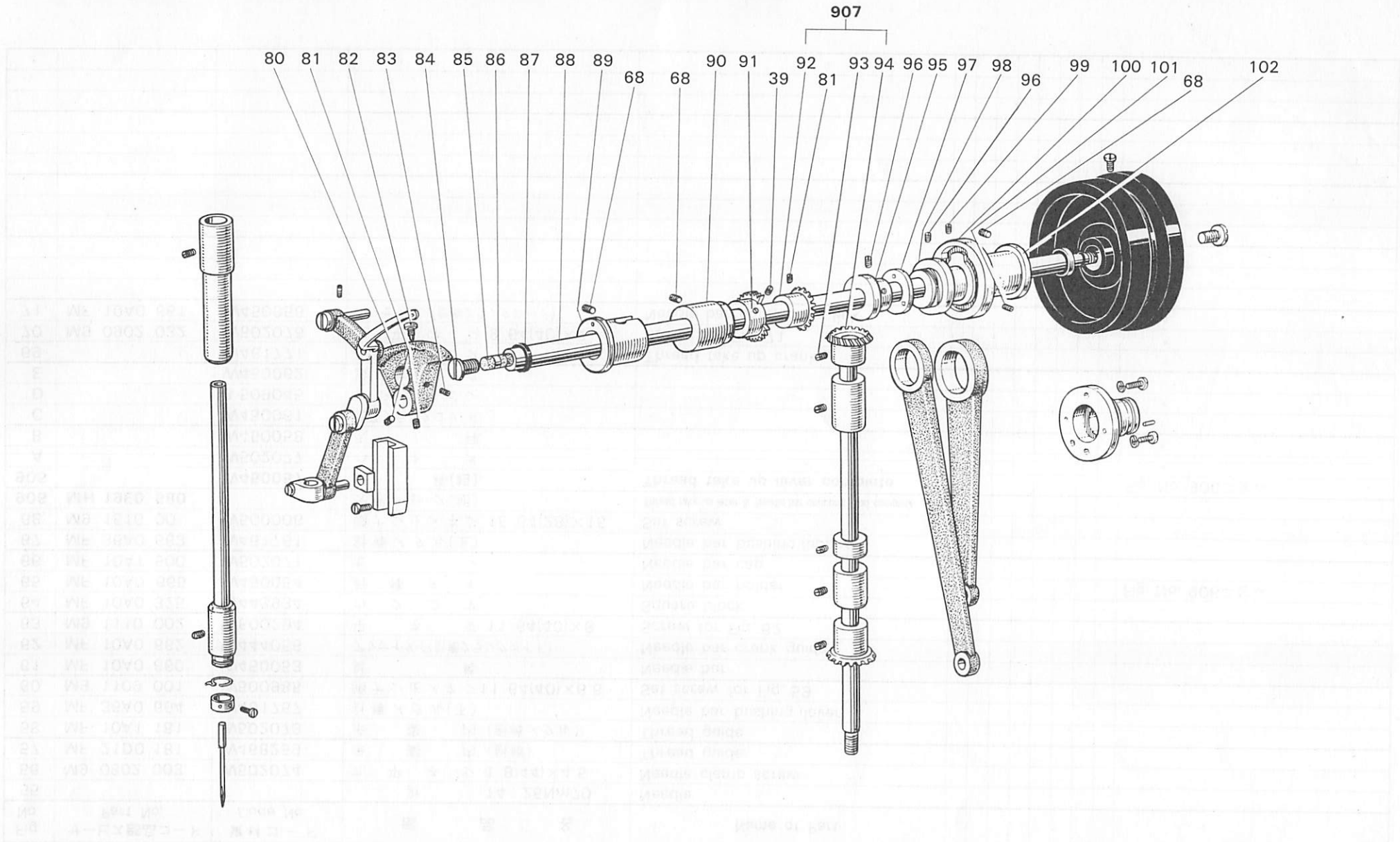


# DG-519形 針棒、天びん機構部分 NEEDLE BAR & THREAD TAKE UP LEVER MECHANISM





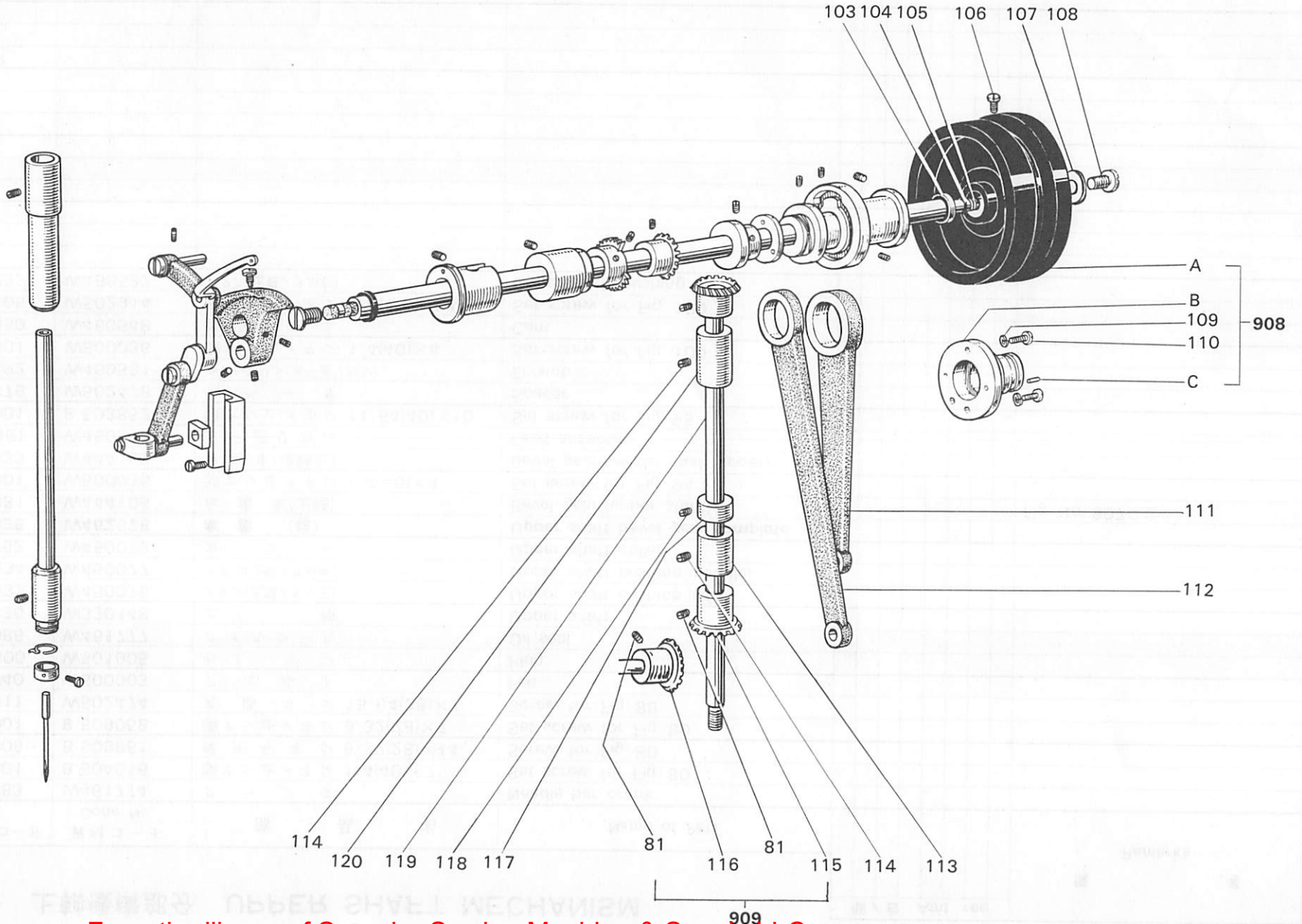
DG-519形 上軸機構部分 UPPER SHAFT MECHANISM







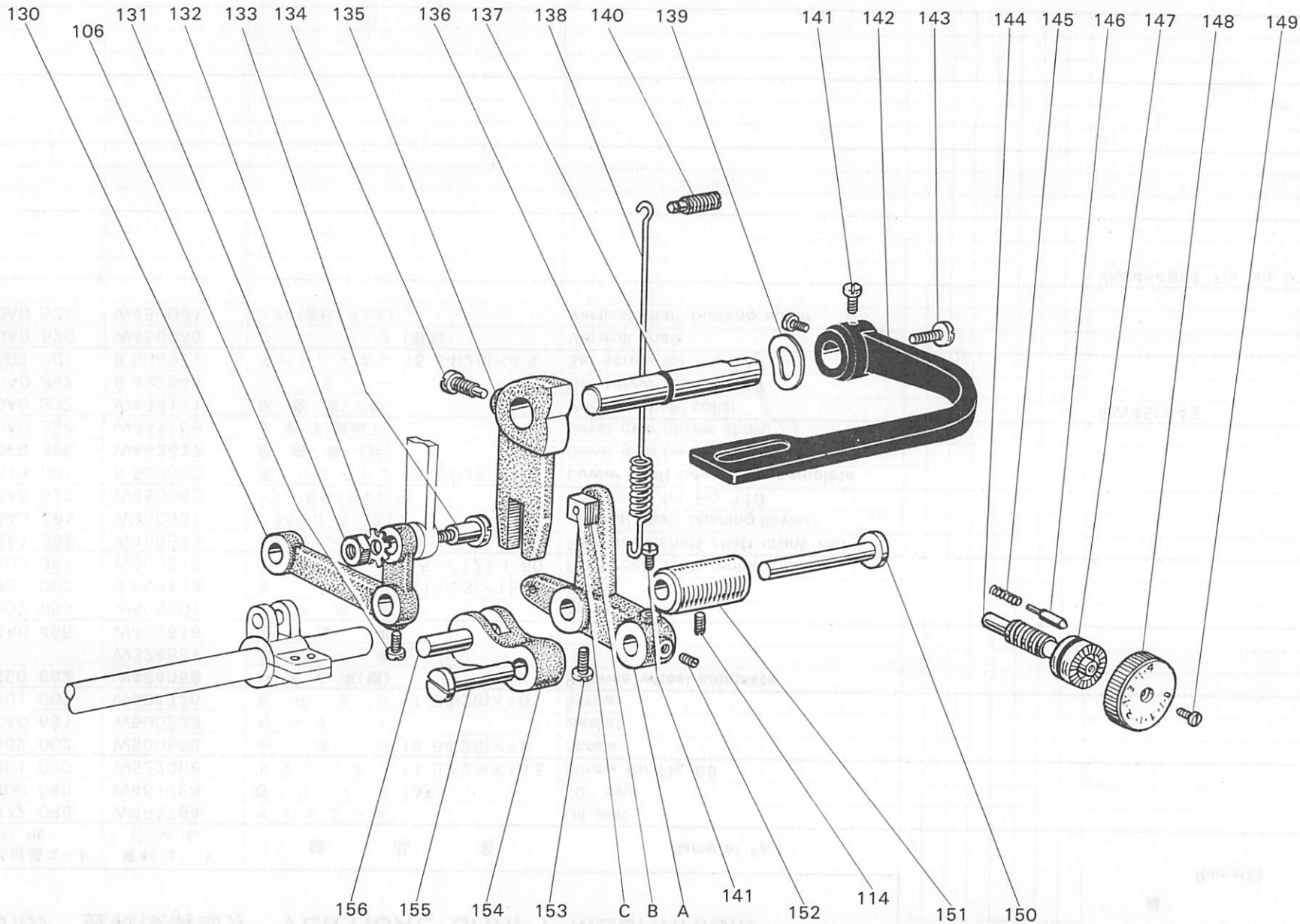
DG-519形 豎軸機構部分 VERTICAL SHAFT MECHANISM



<DG-519形> 縦軸機構部分 VERTICAL SHAFT MECHANISM

Fig. No.	サービス部品コード Part No.	資材コード Code No.	部 品 名	Name of Part	個 / 台 Amt. req						備 考 Remarks
103	M9 1472 086	W461784	オイルシール	Oil seal							
104	M9 0400 085	W461758	O リ ン グ 1AP4	"O" ring							
105	M9 2201 030	W522088	トクシュネジ 11/32(28)×15.5	Screw for Fig. 88							
106	M9 1502 002	W500509	平 ネ ジ 15/64(28)×12	Screw							
107	MF 10A0 691	W500233	ガ ス ケ ッ ト	Gasket							
108	M9 2201 003	W461726	丸 平 ネ ジ 11/32(28)×10	Screw							
<b>908</b>	<b>MF 36E0 682</b>	<b>W464058</b>	<b>ハズミ車(組)</b>	<b>Balance wheel complete</b>							
A		W324597	ハズミ車								
B	MF 36A0 466	W462615	軸 接 手								
109	M9 0502 053	W500301	バネ座金	Spring washer							
110	M9 1203 002	B 509178	平 ネ ジ 3/16(28)×15	Screw							
C	M9 0202 061	W500212	テ ー パ ー ビ 2.5φ×12×1/50	Feed rock shaft crank rod							
111	MF 36A1 386	W469533	レンセツカン(クランクロッド水平)	Feed rock shaft chaft crank rod							
112	MF 36A0 385	W450961	クラウンロッド(上下)	Vertical shaft bushing (lower)							
113	MF 10A0 522	W450082	メタル(縦軸メタル下)	Set screw for Fig. 113							
114	M9 1513 001	B 509060	頭ナシ止メネジ 15/64(28)×10	Lower shaft bevel gear complete							
<b>909</b>	<b>MF 10E0 336</b>	<b>W462637</b>	<b>傘 歯 車 (組)</b>	<b>Bevel gear (vertical shaft lower)</b>							
115	MF 10A0 334	W444109	傘 歯 車 (縦軸下)	Bevel gear (lower shaft)							
116	MF 10A0 332	W444111	傘 歯 車 (下軸)	Vertical shaft collar							IBW450443
117	MF 10A0 352	B 422844	カ ラ ー	Set screw for Fig. 117							
118	M9 1503 001	B 508971	頭ナシ止メネジ 15/64(28)×4.5	Set screw for Fig. 117							
119	MF 10A0 520	W450080	ジ ャ ク (縦軸)	Vertical shaft							
120	MF 10A0 521	W450081	メタル(縦軸メタル上)	Vertical shaft bushing upper							
											IBW454891 Fig. No. 910ニ含ム
											" "
											" "

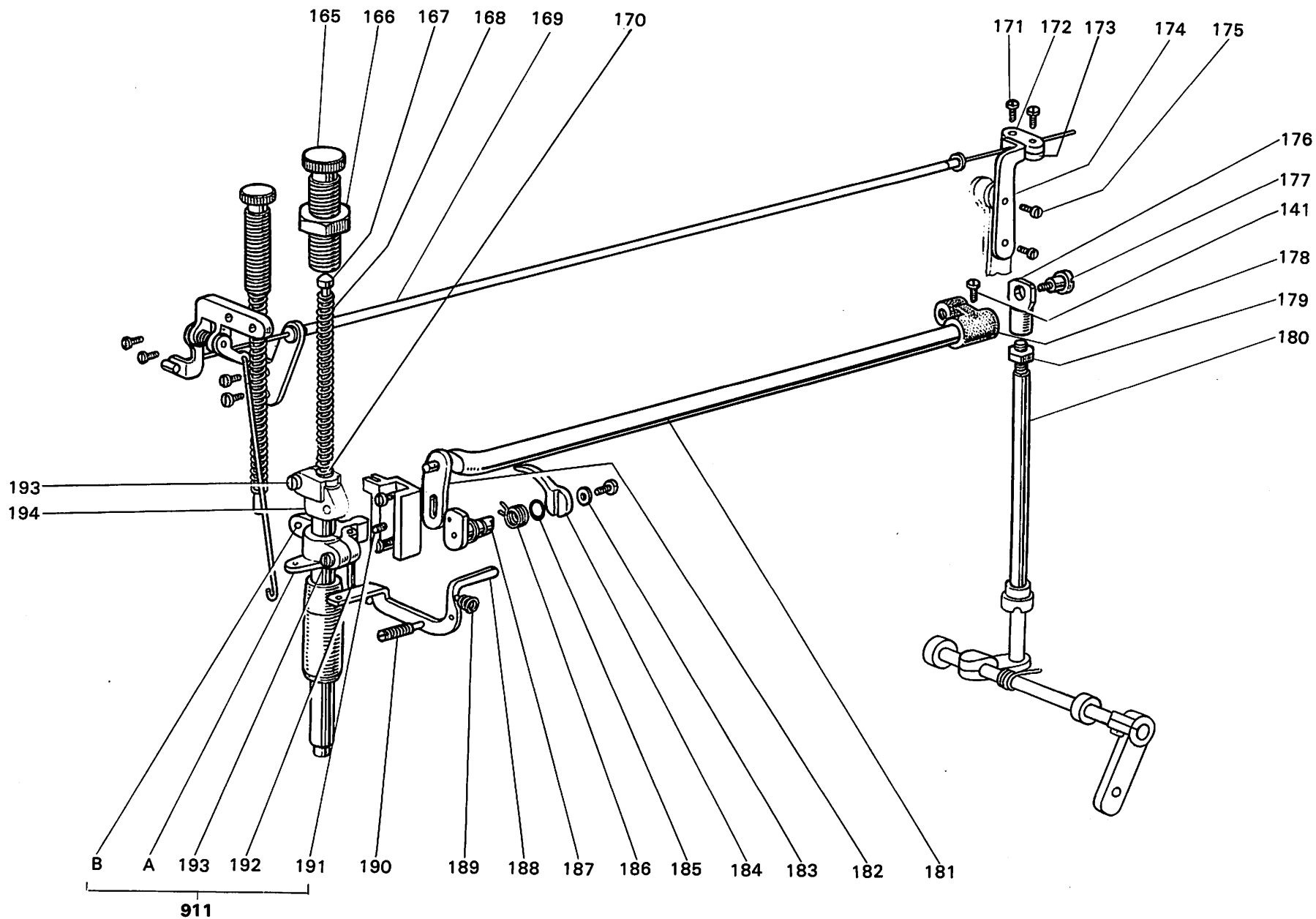
DG-519形 縫目加減機構部分 STITCH REGULATOR MECHANISM



<DG-519形> 縫目加減機構部分 STITCH REGULATOR MECHANISM

Fig. No.	サービス部品コード Part No.	資材コード Code No.	部 品 名	Name of Part	個 / 台 Amt. req					備 考 Remarks
130	MF 36A0 955	W469532	レンセツカン(連結ロッド)	Feed connecting rod						
131	M9 1802 045	B 508961	ナ ッ ト 9/32(28)	Nut for Fig. 133						
132	M9 0801 051	W461797	歯 付 座 金	Washer						
133	M9 1803 015	W454870	段 付 平 ネ ジ 9/32(28)×26.1	Screw for Fig. 130						
134	M9 1501 007	B 509256	棒 先 丸 平 ネ ジ 15/64(28)×14.5	Screw for Fig. 135						
135	MF 36A0 152	W459536	案内テコ(送り調節カム)	Guide lever						
136	MF 36A0 633	W469535	ジク(縫目加減軸)	Feed regulator pin						
137	M9 0600 085	W462609	O リ ン グ 1AP6	"O" ring						Fig. No. 908
138	MH 19A0 572	W469551	ツル 巻 バ ネ	Spring						"
139	M9 5003 053	B 503895	バ ネ 座 金	Spring washer						"
140	M9 1503 005	W500274	棒 先 止 メ ネ ジ 15/64(28)×25.3	Screw for Fig. 138						"
141	M9 1501 002	W502945	平 ネ ジ 15/64(28)×8.5	Screw for Fig. 142						"
142	MF 36A0 632	W322788	縫 目 加 減 取 手	Reverse stitch lever						
143	M9 1207 003	B 509288	丸 平 ネ ジ 3/16(28)×6.5	Screw for Fig. 142						
144	MF 36A0 640	W454892	ネ ジ 棒	Stud screw						
145	MF 10A2 572	B 509164	ツル 巻 バ ネ	Spring						
146	MF 10A0 852	B 419163	ピ ン(戻り止メ)	Presser stud						
147	M9 1000 085	W462603	O リ ン グ 1AP10A	"O" ring						Fig. No. 909ニ含ま
148	MF 11D0 631	W331486	縫目加減ツマミ(ダイヤル)	Stitch length length regulating dial						"
149	M9 1209 002	B 503887	平 ネ ジ 3/16(28)×8	Screw for Fig. 148						
150	M9 0903 063	W454893	段 付 ピ ン	Stitch lenght regulator pin						
151	MF 36A0 833	W470238	メ タ ル	Bushing						
152	M9 1506 001	B 509087	頭ナシ止メネジ 15/64(28)×7	Set screw						
910	MH 19E0 635		ウ デ(組)	Stitch lenght regulator bracket complete						
A		W470299	縫 目 加 減 腕							
B		W469541	カ ク コ マ							
C		W469542	ダ ン ツ キ ジ ク							
153	M9 1504 002	B 508963	平 ネ ジ 15/64(28)×10	Screw						
154	MF 36A0 153	W454890	案内テコツナギ	Stitch length regulator link						
155	M9 0703 063	W502472	段 付 ピ ン 7.94φ×39	Stitch length regulator link pin						
156	M9 0701 063	W502470	ピ ン 7.94φ×20	Stitch length regulator link pin						

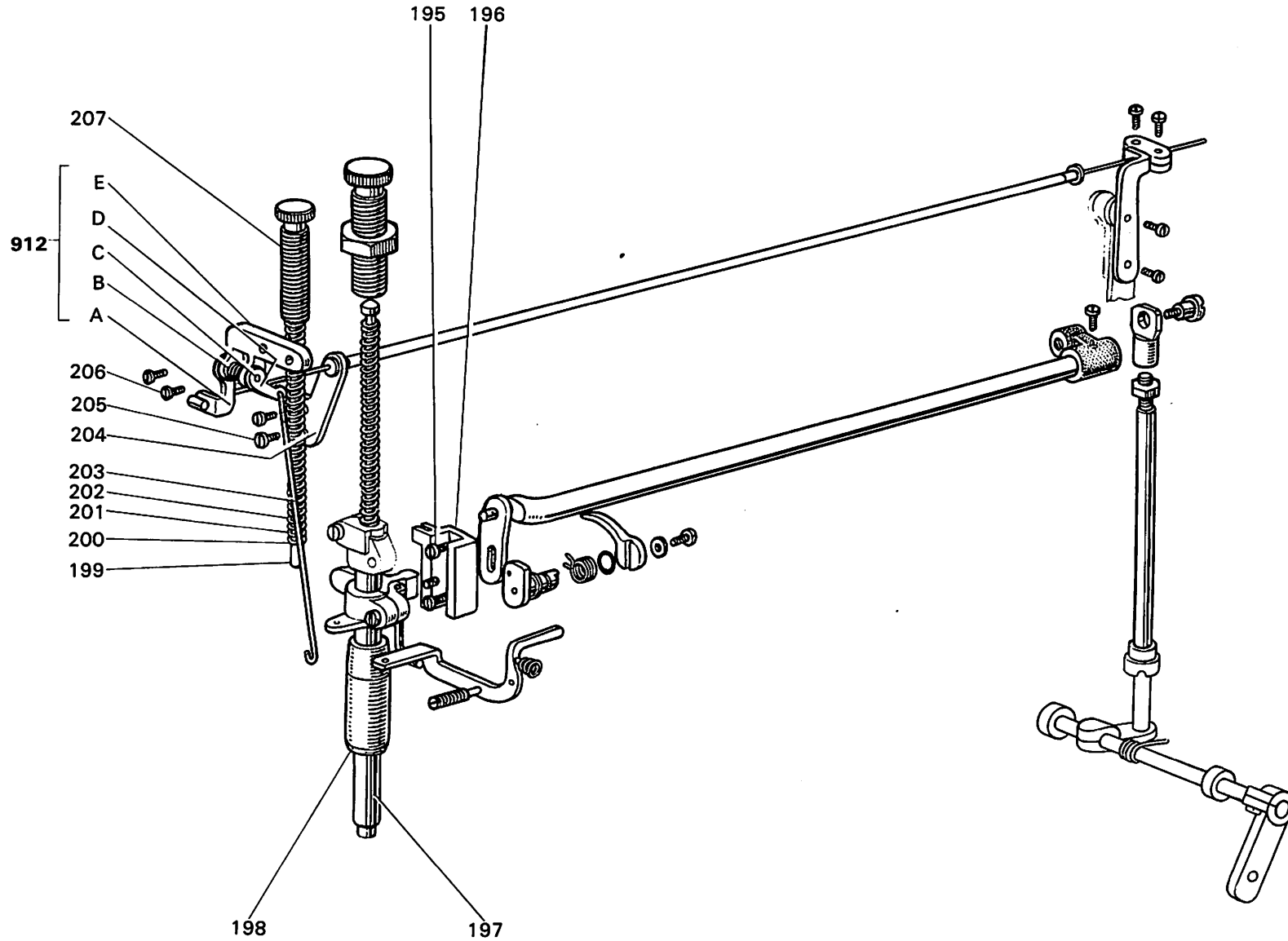
DG-519形 押え機構部分 PRESSER FOOT MECHANISM



<DG-519形> 押え機構部分 PRESSER FOOT MECHANISM

Fig. No.	サービス部品コード Part No.	資材コード Code No.	部 品 名	Name of Part	個 / 台 Amt. req					備 考 Remarks
165	M9 3202 035	W446189	押エ調節ネジ 1/2(28)×40	Pressure regulating thumb screw						
166	M9 3201 045	W471438	ナ ッ ト 1/2(28)×5	Nut for Fig. 165						IBW501118
167	MH 19A0 703	W468560	案 内 棒	Pressure spring guide bar						
168	MH 19A0 259	W462921	ツル巻バネ	Spring						
169	MF 36A0 746	W460570	フレキシブルワイヤ	Flenible wire						
170	M9 0401 050	B 508956	座 金 4	Washser						
171	M9 0802 002	W501083	平 ネ ジ 1/8(44)×7	Screw for Fig. 172						
172	MF 36A0 750	W502917-01	ブ ッ シ ュ	Bushing (upper)						
173	MH 19A0 750	W502917-02	ブ ッ シ ュ	Bushing (lower)						
174	MH 19A0 950	W468598	レ バ ー	Connecting lever						
175	M9 0921 002	B 508848	平 ネ ジ 9/64(40)×8	Screw for Fig. 174						
176	MF 10A0 784	W450109	ツ ギ テ	Knee lifter lifting lever connecting knob						
177	M9 1504 015	W502104	段付平ネジ 15/64(28)×9.5	Screw for Fig. 176						
178	MH 19A0 228	W468589	ウ デ	Knee lifter lifting lever crank						
179	M9 1251 045	B 509177	ナ ッ ト 3/16(32)	Net for Fig. 180						
180	MH 19A0 511	W458590	ソウサボウ	Knee lifter lifting lever connecting rod.						
181	MH 19A0 382	W468588	クランクジク	Knee lifter lifting lever connecting						
182	MH 19A0 720	W468579	ソウサイタ	Knee lifter jifting lever link						
183	M9 0401 053	W462617	バネ座金 4	Spring washer						
184	MF 10A0 252	W447053	オサエアゲ	Preeser bar lifter						
185	M9 0400 085	W461758	O リ ン グ 1AP4	"O" ring						
186	MF 10A0 729	W502141	ヒネリバネ	Spring						
187	MH 19A0 253	W468587	オサエアゲカム	Presser bar lifter cam						
188	MH 19A0 220	W468586	イトユルメ	Upper thread releaser						
189	MF 10A2 245	B 409092	エンスイバネ	Spring						
190	M9 1102 033	W502123	ピンネジ 11/64(40)×23.5	Screw pin for Fig. 188						
911	MH 19E0 265	W330145	オサエボウダキ(組)	Presser bar holder complete						Fig. No. 911ニ含ム
191	M9 0902 001	W500187	頭ナシ止メネジ 9/64(40)×4.5	Set screw for Fig. 191						"
192	MH 19A1 511	W468578	ソウサボウ	Connecting stud						"
193	M9 1113 002	W500182	平 ネ ジ 11/64(40)×15	Screw						"
A	MH 19A0 265	W330146	オサエボウダキ							"
B	M9 0406 063	W468580	ダンツキピン 4.7φ×13							
194	MH 19A1 265	W468555	オサエボウダキ	Presser bar holder (upper)						

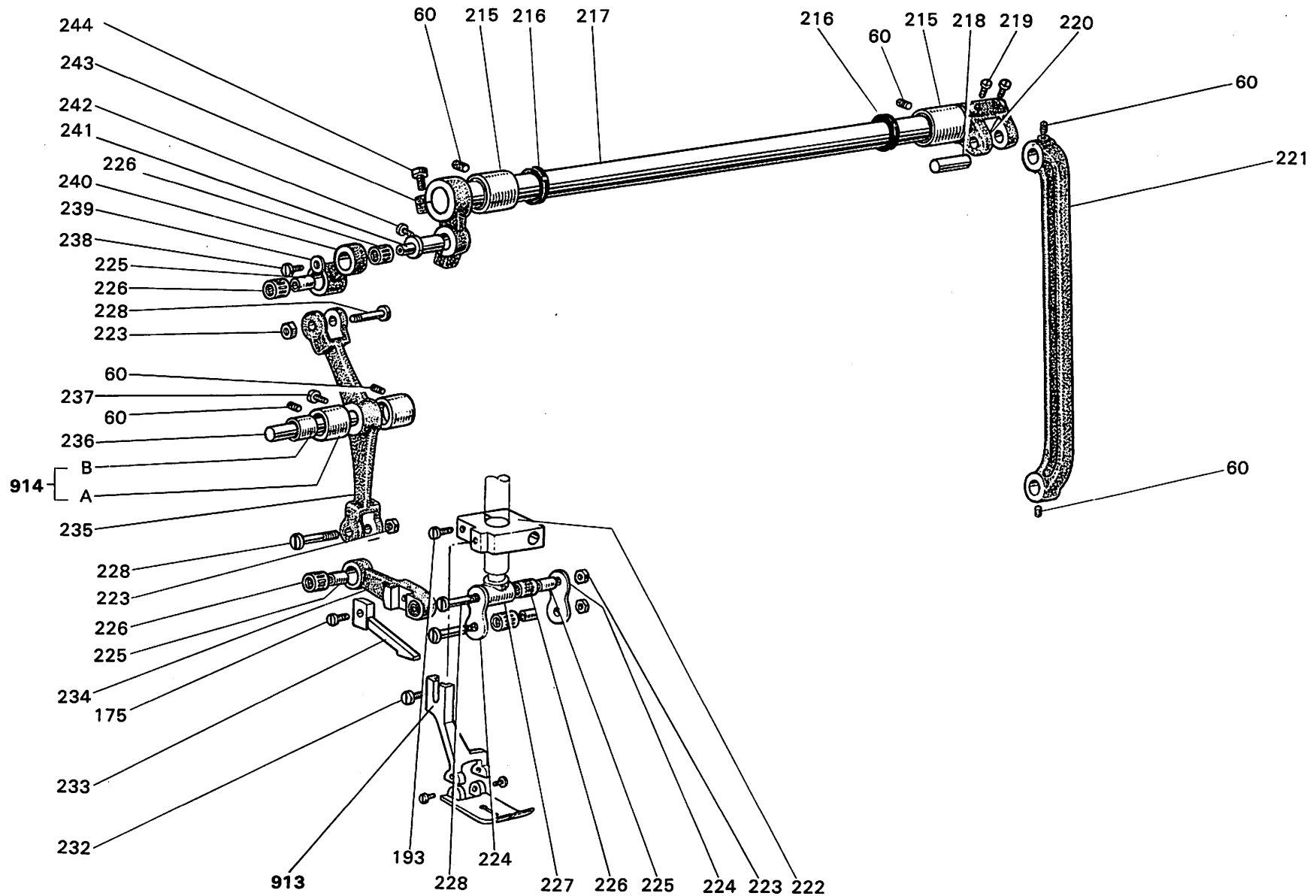
DG-519形 押え機構部分 PRESSER FOOT MECHANISM





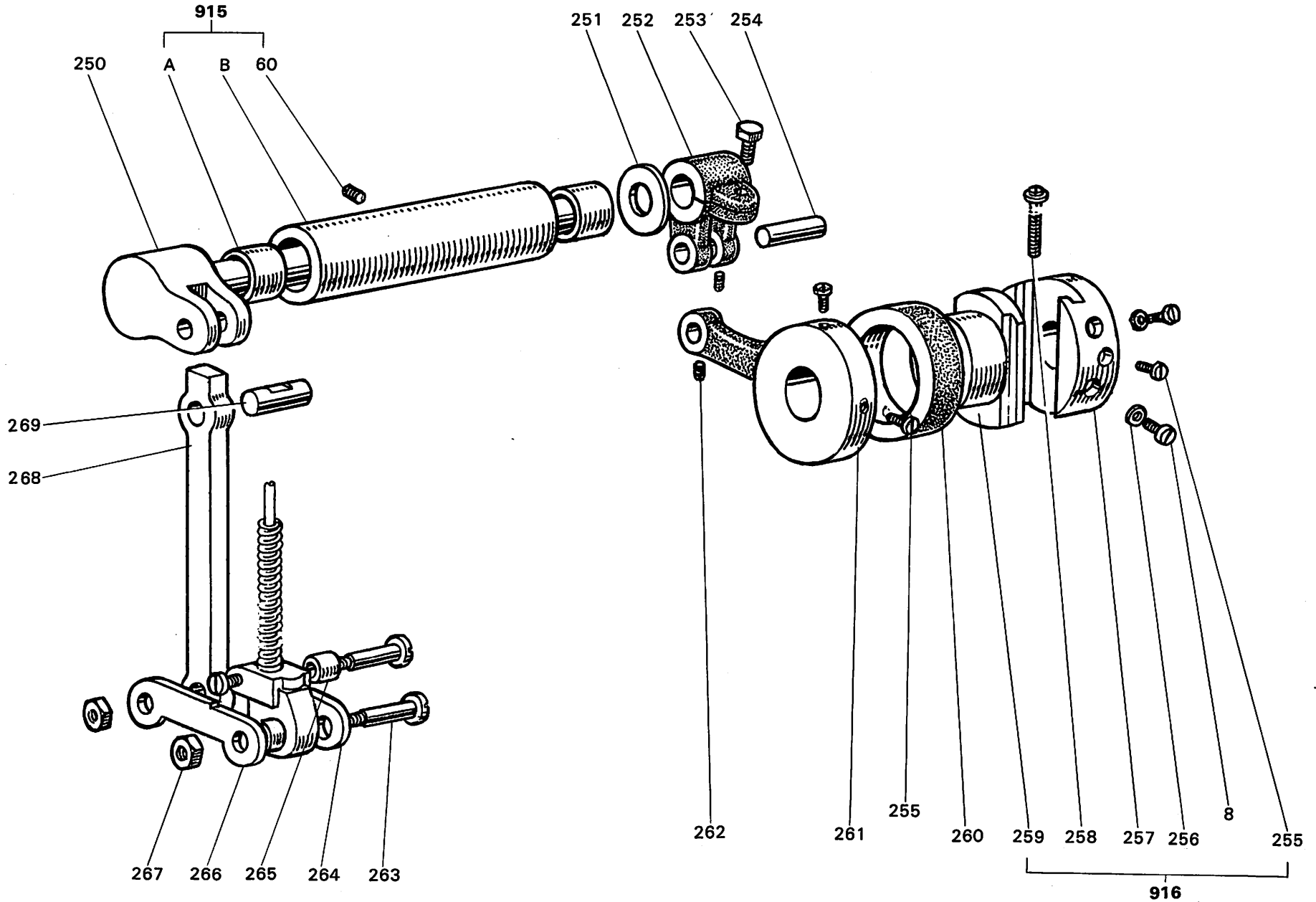


DG-519形 上部上下送り機構部分 UPPER FEED MECHANISM



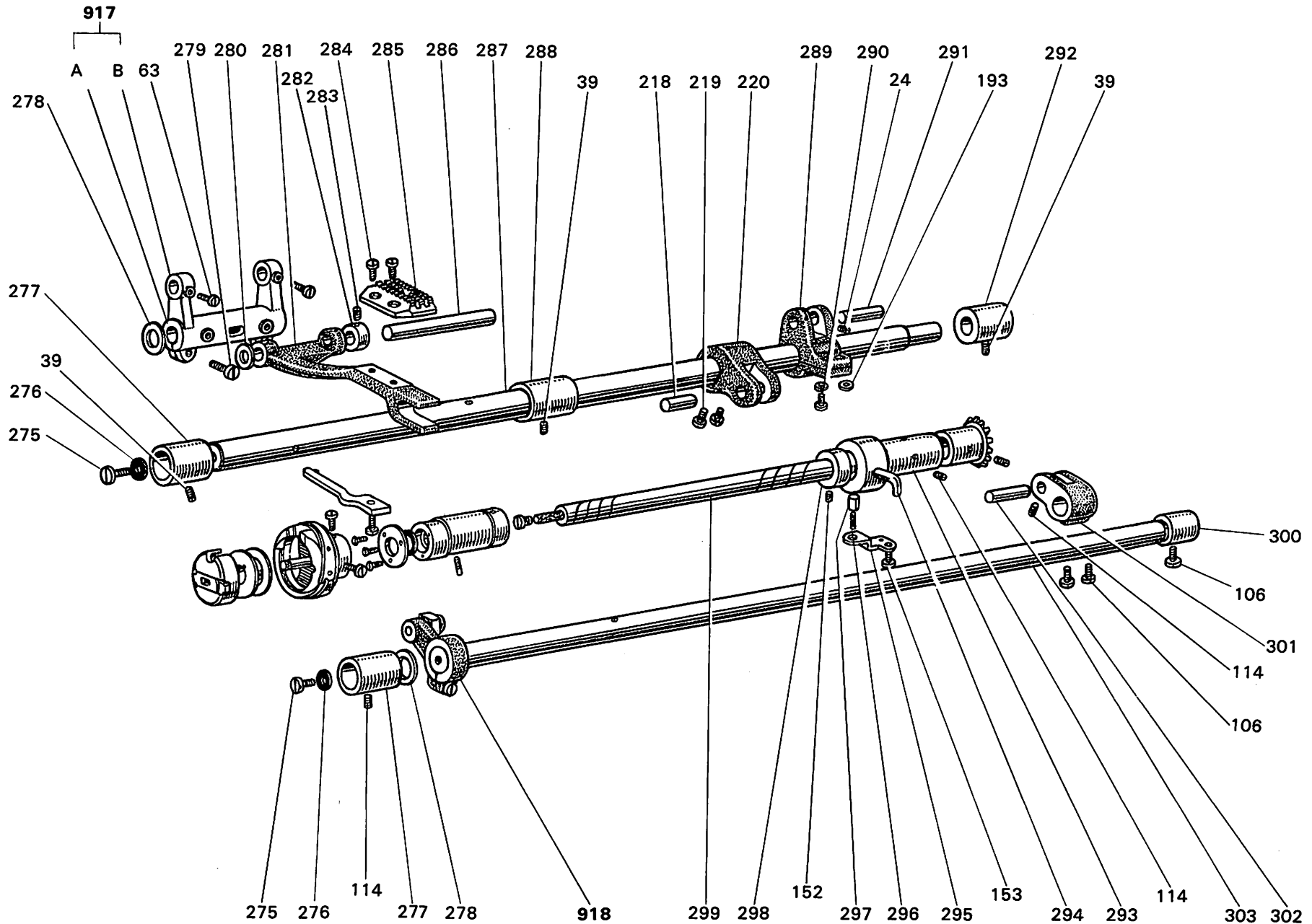


DG-519形 上部上下送り機構部分 UPPER FEED MECHANISM





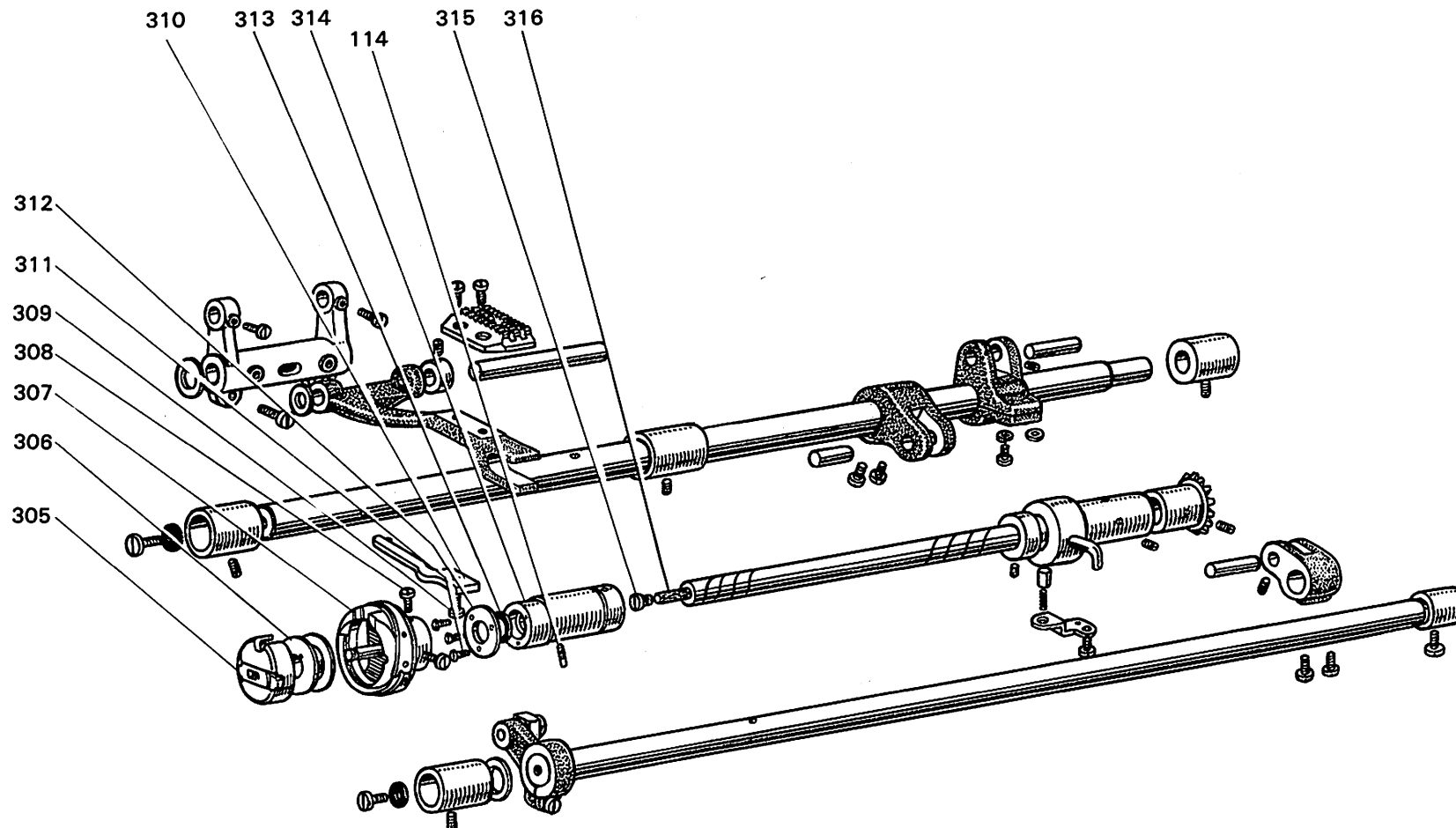
DG-519形 下軸送り機構部分 LOWER SHAFT & FEED MECHANISM



<DG-519形> 下軸送り機構部分 LOWER SHAFT & FEED MECHANISM

Fig. No.	サービス部品コード Part No.	資材コード Code No.	部 品 名	Name of Part	個 / 台 Amt. req						備 考 Remarks
275	M9 1603 002	W501111	平 ネ ジ 1/4(40)×7	Screw for Fig. 287							
276	MF 10A5 691	W501110	ガ ス ケ ッ ト	Gasket							
277	MF 10A0 286	W454875	メタル(送り軸メタル)	Feed rock shaft bushing (left)							
278	M9 0610 050	W502467	座 金	Washer							
917	MF 10E0 278		ウデ(組)(送り腕水平左)	Feed driving connecting crank							
A			ピ ン 1.6φ×4								Fig. No. 917ニ含ム
B	MF 10A0 278	W456518	ウデ<送り腕水平左>								"
279	M9 1112 002	W501889	平 ネ ジ 11/64(40)×12	Screw							
280	M9 0606 050	W502480	座 金	Washer							
281	MF 10A0 281	W447752	送 リ 台	Feed bar							
282	MF 10A2 352	W501442	カ ラ ー	Collar							
283	M9 0901 002	W500741	平 ネ ジ 9/64(40)×4	Screw for Fig. 282							
284	M9 0806 002	B 508857	平 ネ ジ 1/8(44)×6	Screw for Fig. 285							
285	MF 11D0 104	W457555	送 リ	Feed dog							
286	MF 10A0 283	W501447	ジク(送り台支え軸)	Feed bar set pin							
287	MH 19A0 491	W331013	ジク(水平送り軸)	Feed rock shaft							
288	MH 19A0 285	W468868	メタル(中)送り軸	Feed rock shaft bushing (middle)							
289	MF 36A0 279	W462627	ウデ(送り腕水平右)	Feed rock shaft crank							
290	M9 0402 050	W461040	座 金	Washer							
291	M9 0901 060	W501107	ピ ン 9.5φ×25	Feed rock shaft crank pin							
292	MH 19A0 287	W468867	メタル(右)送り軸	Feed rock shaft bushing (right)							
293	MF 10A1 452	W461709	メタル(下軸メタル右)	Lower shaft bushing (right)							
294		W470248	パ イ プ	Pipe							Fig. No. 293ニ含ム
295	MF 10A0 154	W467869	ア ン ナ イ イ タ	Guide plate							
296	MF 20A0 572	W502769	ツ ル マ キ バ ネ	Spring							
297	M9 5001 063	W461713	ト ク シ ュ ビ ン	Pin							
298	MF 10A0 760	W461710	ヘ ン シ ン リ ン	Eccentric							
299	MF 20A0 450	W460515	下 軸	Lower shaft							
300	MF 10A0 287	W446173	メタル(送り軸メタル上下右)	Feed lifting rock shaft bushing (right)							
301	MF 10A0 277	W447173	ウデ(送り腕上下右)	Feed lifting rock crank (right)							
302	M9 0901 060	W501107	ピ ン 9.5φ×25	Feed lifting rock crank pin							
303	MF 10A0 460	W454877	ダンツキジク(上下送り軸)	Feed lifting rock crank							
918	MF 10E0 276	W452475	ウデ(組)(送り腕上下左)	Feed lifting rock crank (left)							
A	M9 0602 063	W502337	サ サ エ ジ ク								Fig. No. 918ニ含ム
B	MF 10A1 325	W452474	カ ク コ マ								"
C	M9 0602 050	W502336	ザ ガ ネ								"
D	MF 10A0 276	W450096	ウデ(上下送り腕左)								"

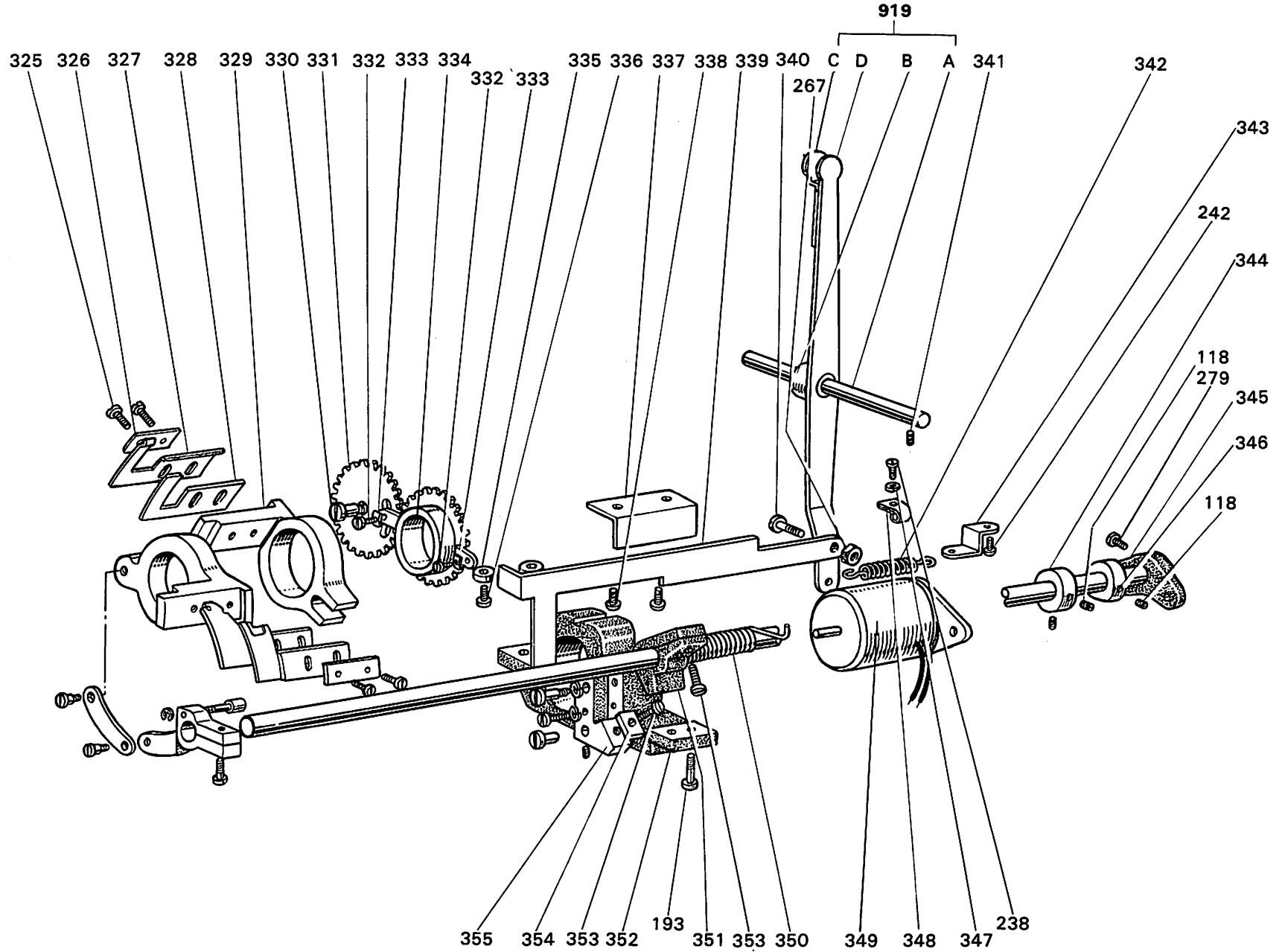
## DG-519形 下軸送り機構部分 LOWER SHAFT &amp; FEED MECHANISM







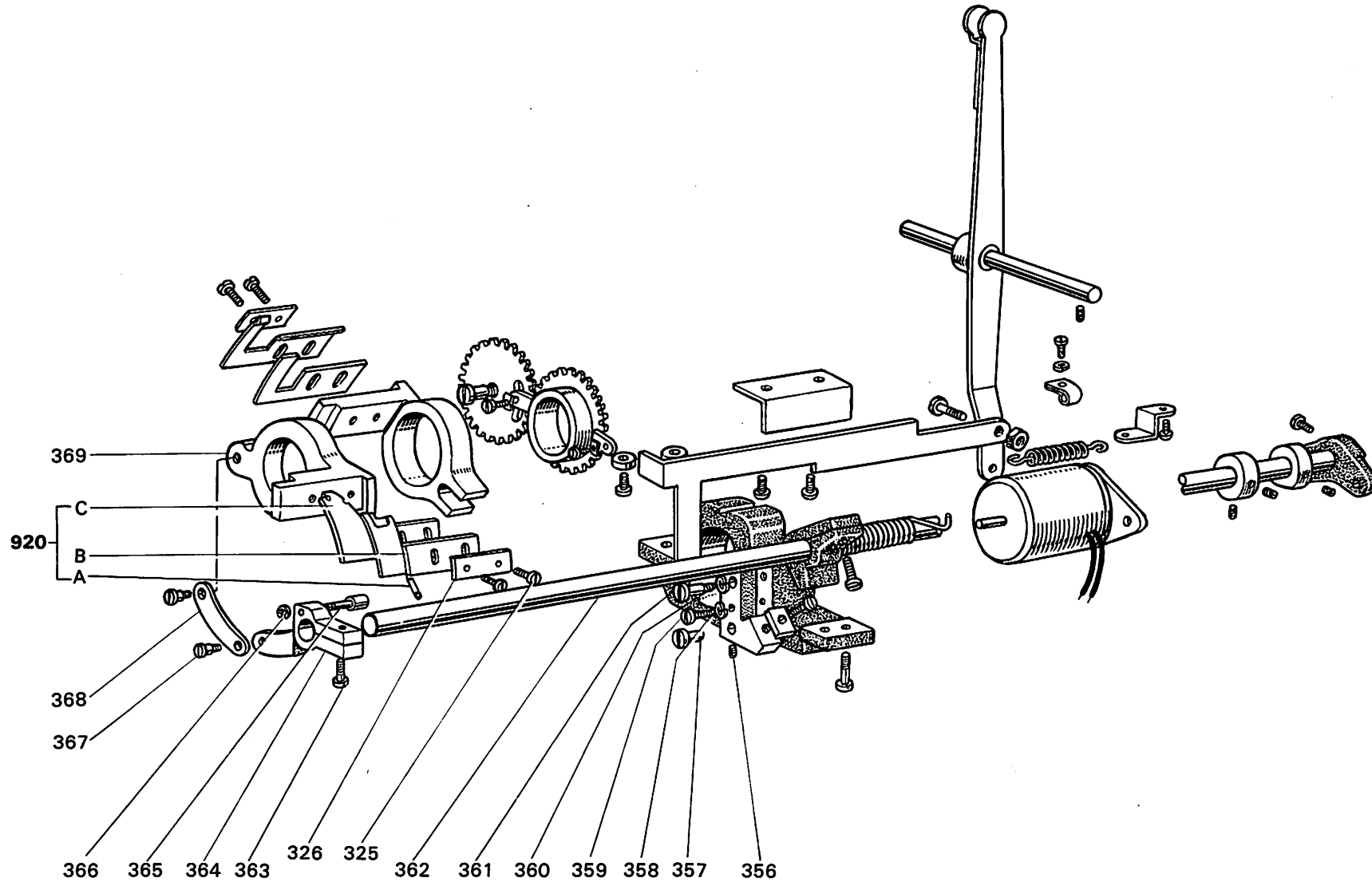
DG-519形 糸切装置機構部分 THREAD TRIMMING DEVICE MECHANISM



<DG-519形> 糸切装置機構部分 THREAD TRIMMING  
DEVICE MECHANISM

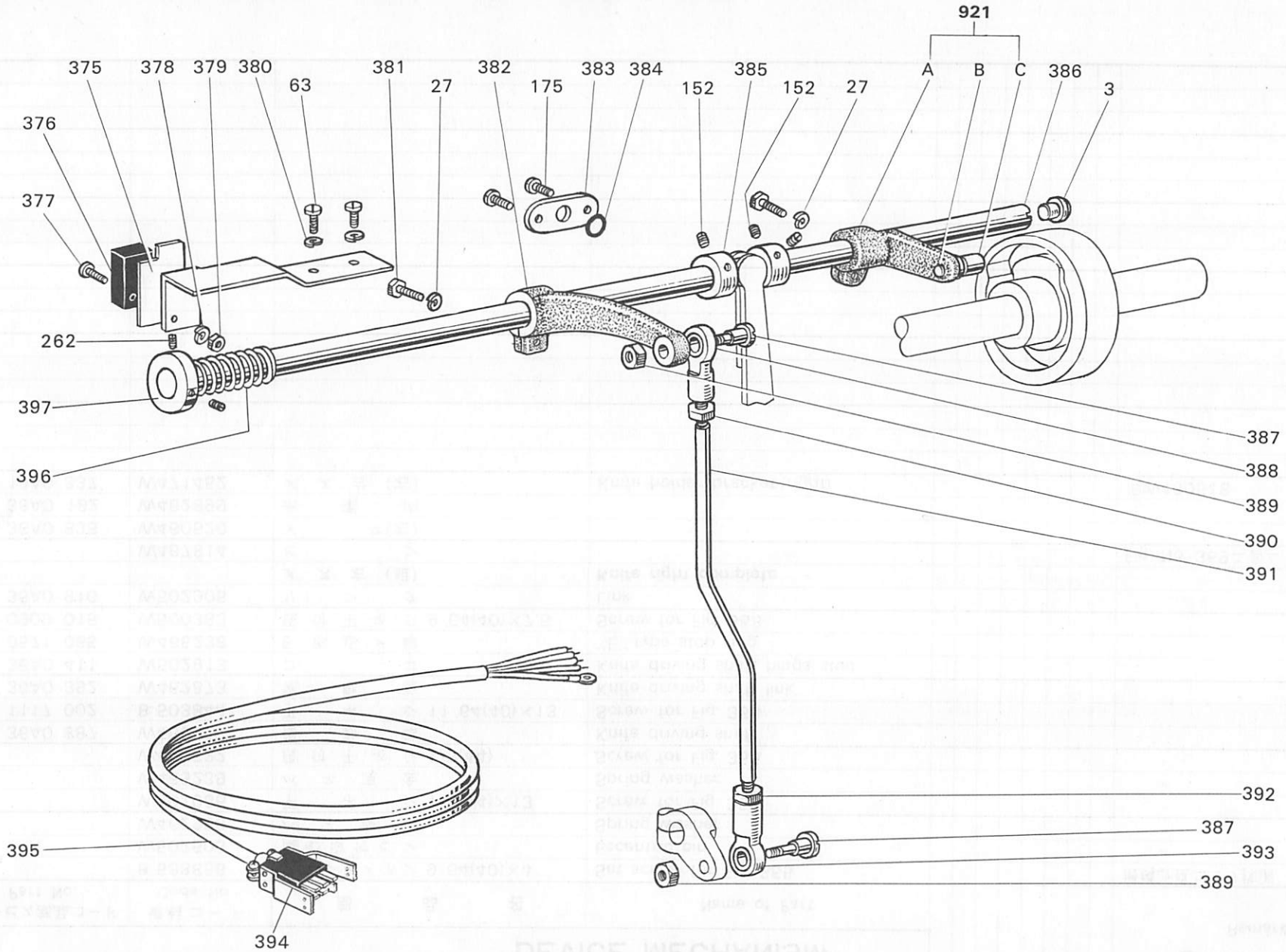
Fig. No.	サービス部品コード Part No.	資材コード Code No.	部 品 名	Name of Part	個 / 台 Amt. req					備 考 Remarks
325	M9 0803 003	W502920	丸 平 ネ ジ 1/8(44)×7	Screw for Fig. 329						
326	M9 5001 052	W460580	特 殊 座 金	Washer						
327	MF 36A0 782	W467210	保 護 板	Support plate						
328	MF 36A0 834	W460522	メ ス(左)	Knife (left)						
329	MF 36A0 836	W460521	メ ス 台 (左)	Knife holder bracket (left)						
330	M9 0906 015	W502903	段 付 平 ネ ジ 9/64(40)×6.2	Screw for Fig. 331						
331	MF 36A0 722	W460524	調 節 歯 車	Adjusting gear						
332	M9 0919 002	W465620	平 ネ ジ 9/64(40)×6	Screw for Fig. 334						
333	MF 36A0 192	W460525	板 バ ネ	Spring plate						
334	MF 36A0 762	W460523	偏 心 ブ ッ シ ュ	Eccentric bushing						
335	MF 36A0 478	W502346	ス ト ッ パ ー 輪	Stop ring						
336	M9 0903 002	W509065	平 ネ ジ 9/64(40)×6.5	Screw for Fig. 335						
337	MF 36A0 601	W464057	取 付 板	Bracket						
338	M9 1107 003	W501691	丸 平 ネ ジ 11/64(40)×24	Screw for Fig. 337						
339	MF 36A0 954	W467870	レ ン ケ ッ リ ン ク	Connecting link						
340	M9 1212 015	W501778	段 付 平 ネ ジ 3/16(28)×9.7	Screw for Fig. 339						
919	MH 19E0 590		テ コ(組)	Connecting lever complete						
A	MF 36A0 592	W460551	テ コ 軸							
B		W502915	ブ ッ シ ュ							Fig. No. 919ニ含ム
C		W460550	テ コ(小)							"
D		W331460	テ コ							"
341	M9 1110 001	B 509339	頭ナシ止メネジ 11/64(40)×8.5	Set screw						
342	MF 36A1 572	W460552	ツル巻キバネ	Spring						
343	MF 36A0 708	W501378	カ ケ 金	Spring hanger						
344	MF 10A0 352	B 422844	カ ラ ー	Collar						
345	MF 36A1 886	W468520	揺 動 腕 (下)	Vibrating crank (lower)						
346	MF 36A0 352	W460528	カ ラ ー	Collar						
347	M9 0401 050	B 508956	座 金	Washer						
348	M9 4005 099		ナイロンクリップ HP-5N	Nylon clip						
349	M9 1003 098	W462637	ソ レ ノ イ ド	Soleroid						DB179 Fig. No. 305参照
350	MF 36A2 572	W502906	ヒネリツルマキバネ	Spring						
351	MF 36A0 477	W460529	ス ト ッ パ ー	Stopped						
352		W328892	トリツケダイ	Soleroid base						機構改良ニヨリ抹消
353	M9 0604 011	W501205	丸 皿 ネ ジ 3/32(56)×4	Screw for Fig. 354						
354	MF 36A0 618	W460531	ナ イ ロ ン 板	Nylon plate						
355		W460530	ストップ調整台	Stopper adjusting base						機構改良ニヨリ抹消

DG-519形 糸切装置機構部分 THREAD TRIMMING DEVICE MECHANISM



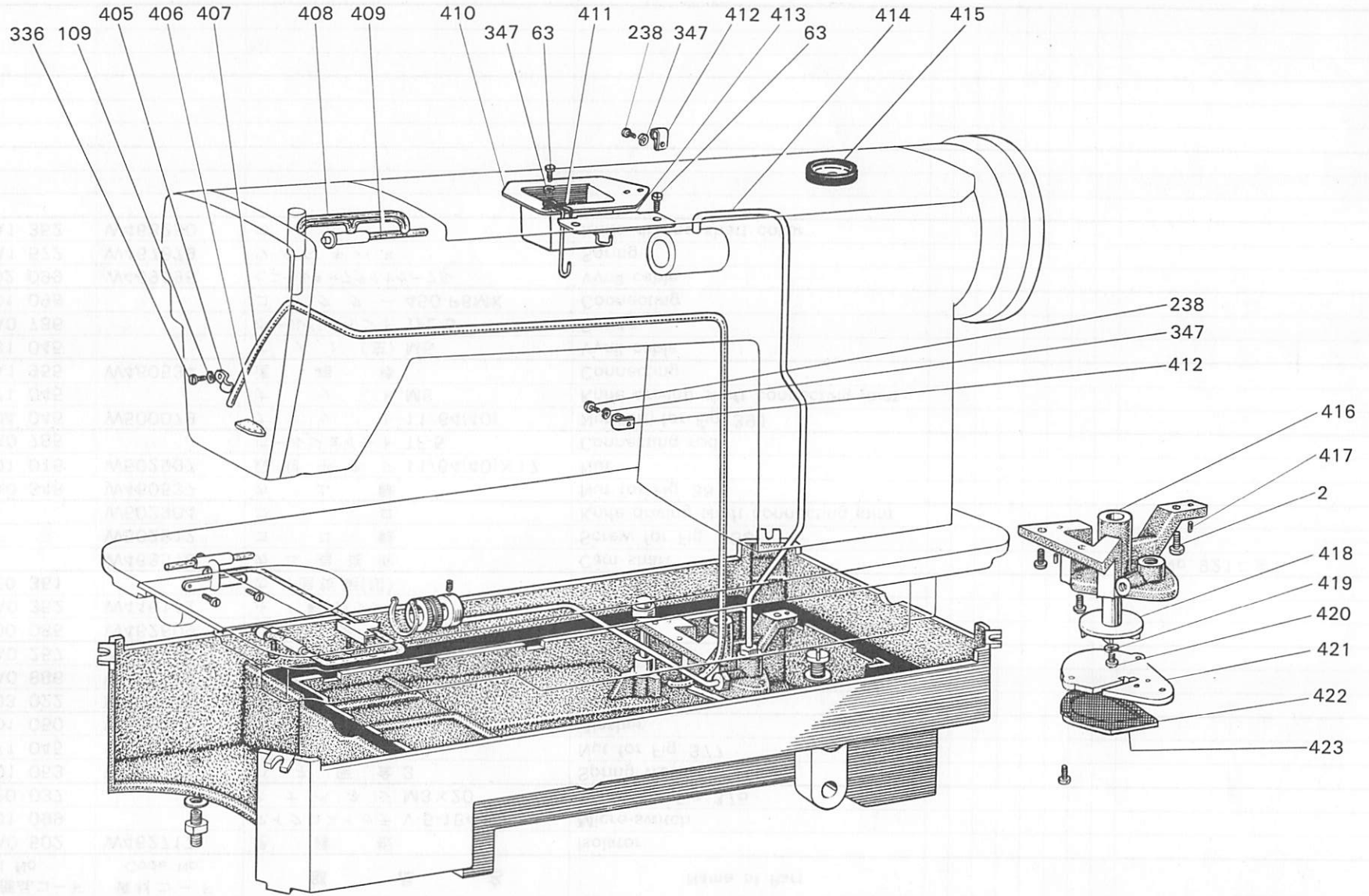


DG-519形 カム軸機構部分 CAM SHAFT MECHANISM





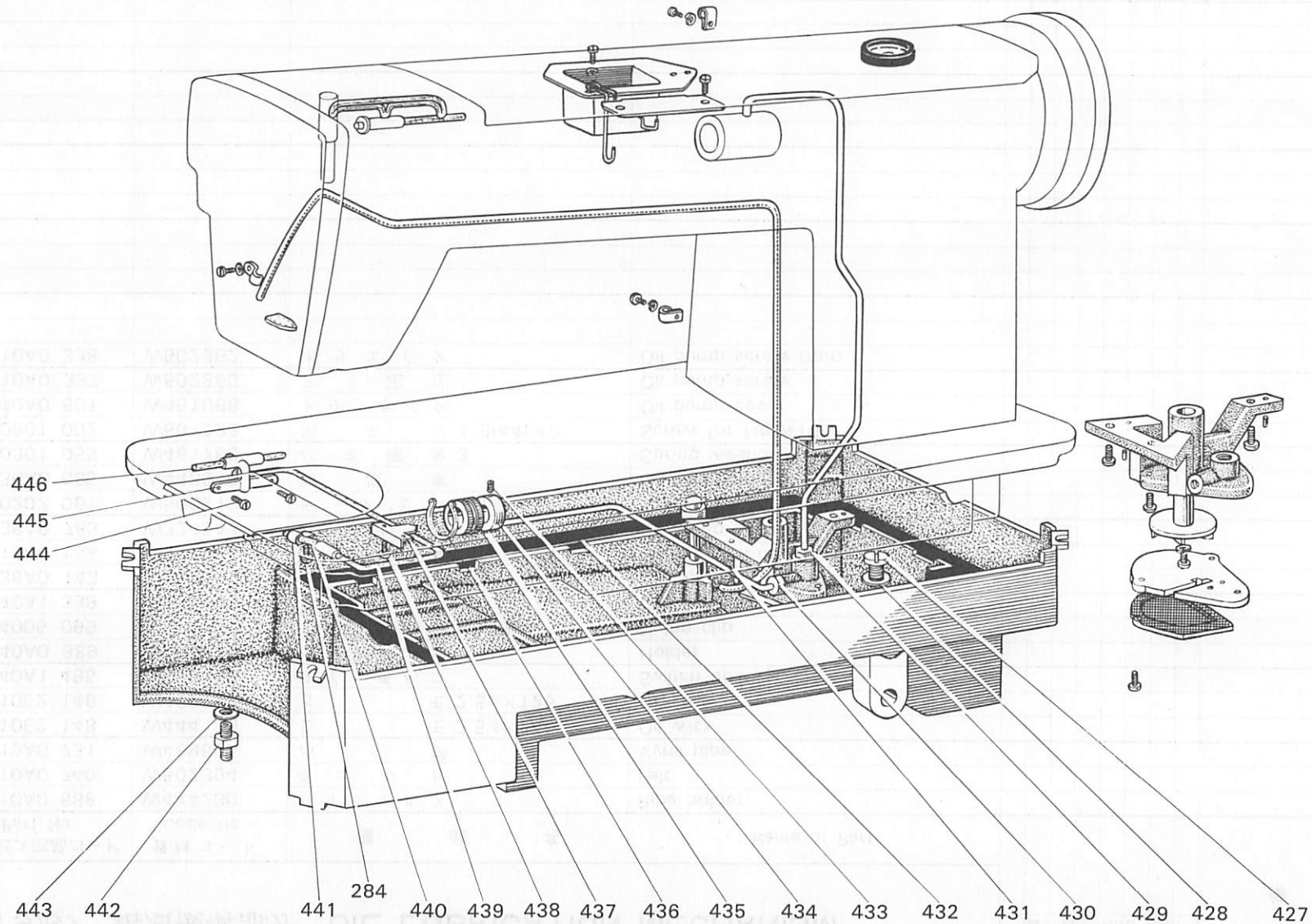
DG-519形 給油機構部分 OIL LUBRICATION MECHANISM





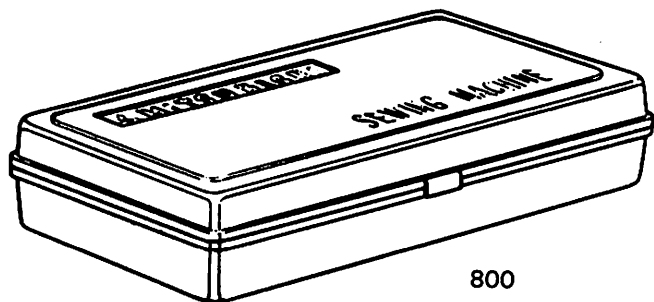


DG-5 | 9形 給油機構部分 OIL LUBRICATION MECHANISM





DG-519形 付属品(付属品箱) ACCESSORIES(ACCESSORIES BOX)



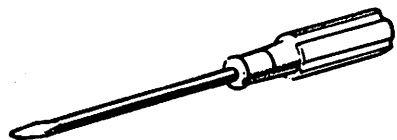
800



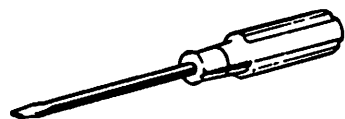
801



802



803



804



805



806



807



808



809



810



811



812



813



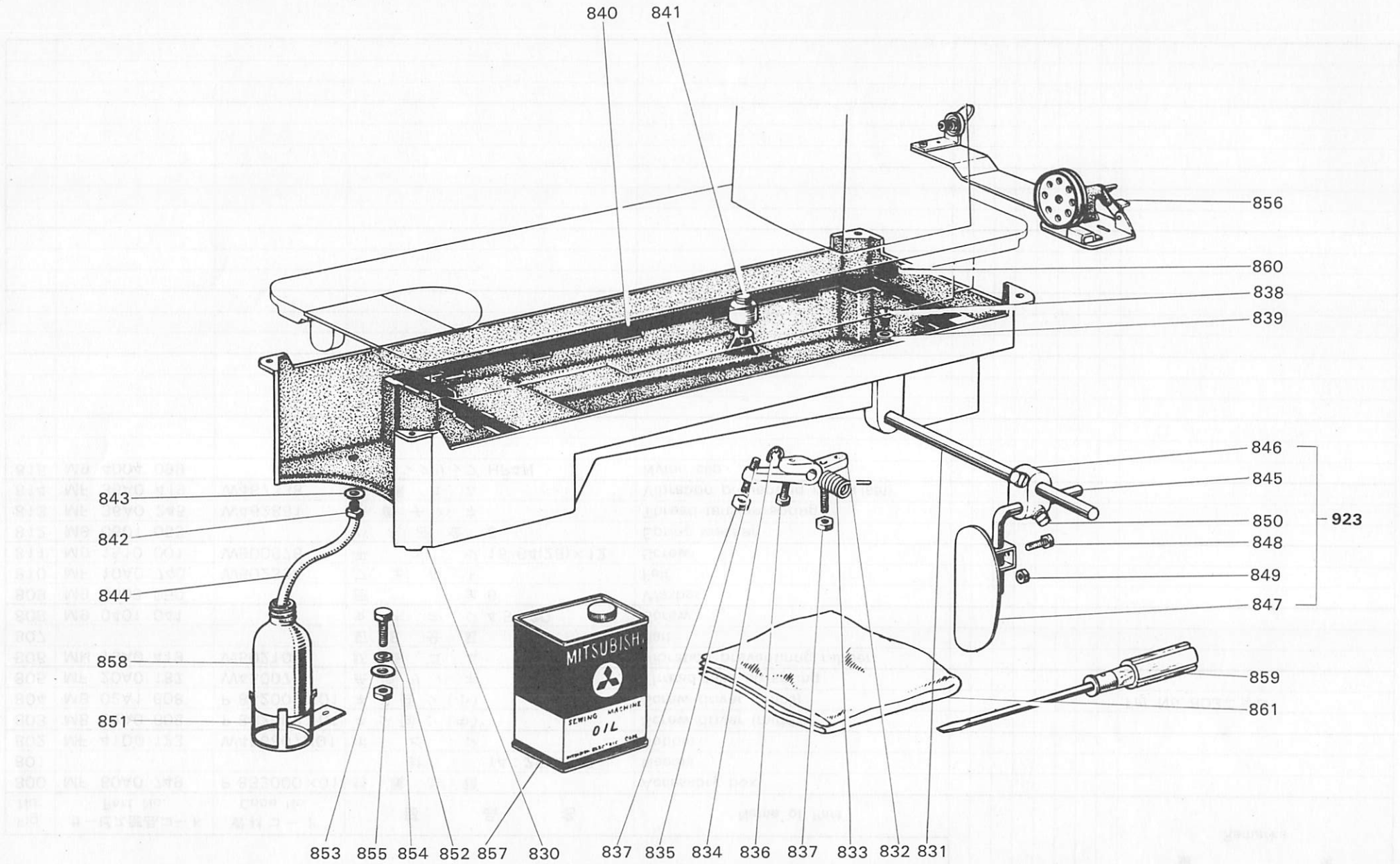
814



815



DG-519形 付属品 ACCESSORIES



<DG-519形> 付属品 ACCESSORIES

Fig. No.	サービス部品コード Part No.	資材コード Code No.	部 品 名	Name of Part	個 / 台 Amt. req					備 考 Remarks
922	MF 20E0 139		油 槽(組)							
830	MF 10A0 139	W110322	油 槽	Oil tank						Fig. No. 922ニ含ム
831	MF 20A0 723	W450111	ヒザ上ゲ軸	Knee lifter lifter bar						"
832	MF 20A0 724	W450112	ヒザ上ゲ腕	Knee lifter lever crank						"
833	MF 20A0 729	W502107	ヒネリバネ	Spring						"
834	M9 0509 065	S 592411	E 形 止 メ 輪	"E" type stop ring						"
835	M9 1520 001	B 503980	頭ナシ止メネジ 15/64(28)×28	Set screw						"
836	M9 1504 022	W501813	ボ ル ト 15/64(28)×25	Bolt						"
837	M9 1502 045	W501883	ナ ッ ト 15/64(28)	Nut						"
838	M9 2001 002	W501327	平 ネ ジ(油槽) 5/16(28)×6.5	Screw (oil tank)						
839	M9 7001 052	W470200	特 殊 座 金	Washer						
840	MF 10A0 691	W321295	パ ッ キ ン(油槽)	Oil tank packing						新DB130 Fig. No. 826,830参照
841	M9 0803 060	W502106	ヒザ上ゲピン 8φ×70	Knee lifter connecting pin						
842	M9 2001 047	W446050	ネジブッシュ 5/16(28)×29	Screw bushing						
843	MF 10A4 691	W500812	パ ッ キ ン	Packing						
844	MF 36A0 731	W451152	ビニール管	Vynil pipe						
923	MF 20E0 727		ヒザ上ゲ仕掛(組)							油槽側部品ヲ除ク
845	MF 20A0 728	W449371	ヒザ板棒	Knee lifter pad shaft						Fig. No. 923ニ含ム
846	MF 20A0 784	W447074	棒 接 手	Knee lifter bar joint						
847	MF 20A0 510	W325888	操 作 板	Knee lifter pad						"
848	M9 2051 022	W469723	ボ ル ト M8×16	Bolt						"
849	M9 2071 045	W469724	ナ ッ ト M8	Nut						"
850	M9 2001 031	B 509174	角 頭 ボ ル ト 5/16(18)×13	Square head bolt						"
851	MF 20A0 131	W453513	油 受 ケ 台	Oil receiver bars						
852	M9 1551 022		ボ ル ト M6×12	Bolt						
853	M9 0702 050	W502735	座 金	Washer						
854	M9 0601 053		バ ネ 座 金 6	Spring washer						
855	M9 1571 045		ナ ッ ト M6	Nut						
856	MF 20E0 190	W219856	糸 巻 仕 掛	Bobbin winder						
857	MF 10E0 149	W20426-A	油 缶	Oil can						
858	MF 20A0 130	W319422	油 ビ ン	Oil bottle						
859	MF 60A0 608	W319408	ドライバー(大)	Screw driver (large)						
860	M9 0701 099		OP-S 磁 石 17φ×4t	Magnet						
861	MF 60A0 734	W220627H02	ビニールカバー	Vynil cover						

