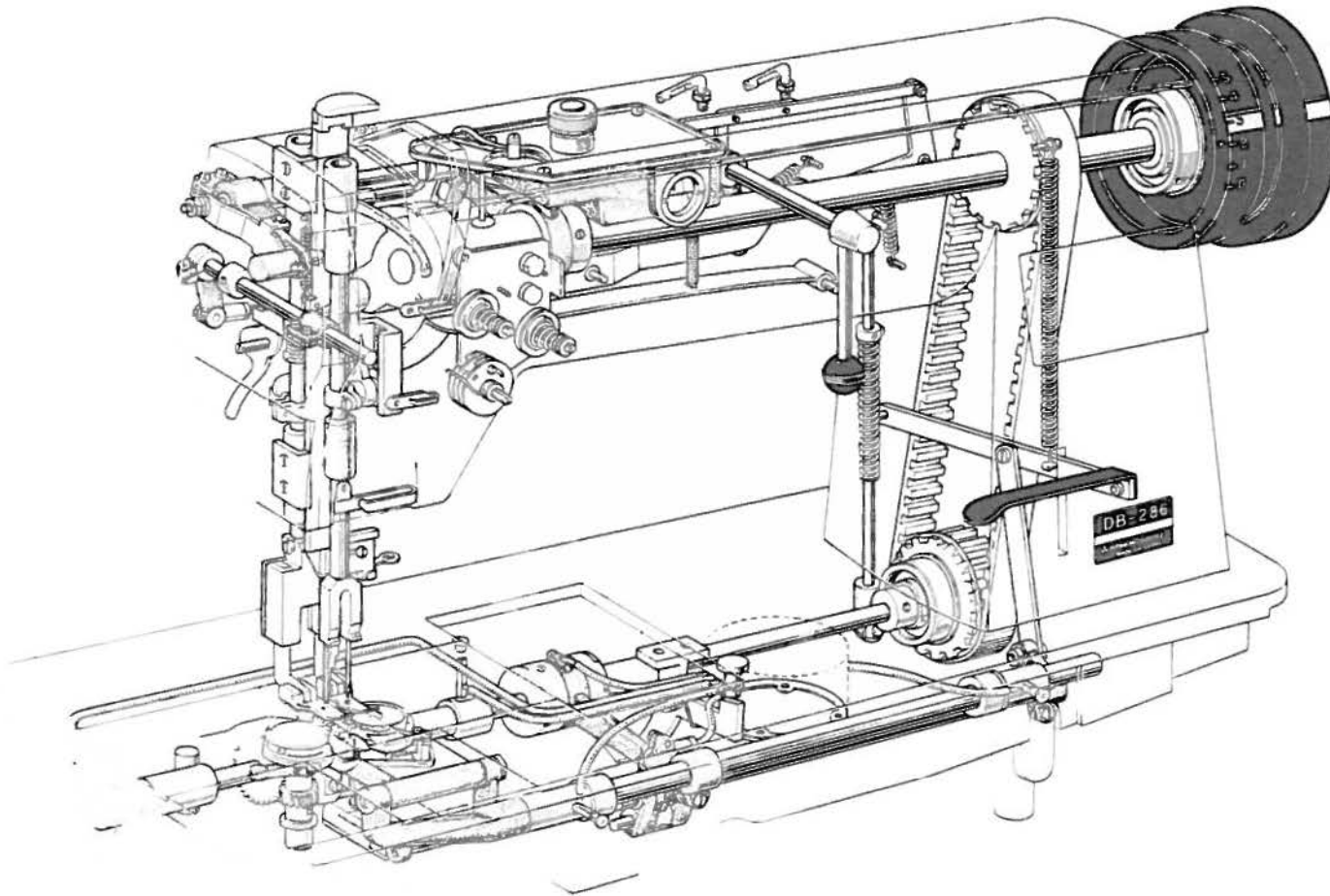

MITSUBISHI SEWING MACHINE PARTS CATALOG

Model.....DB-286

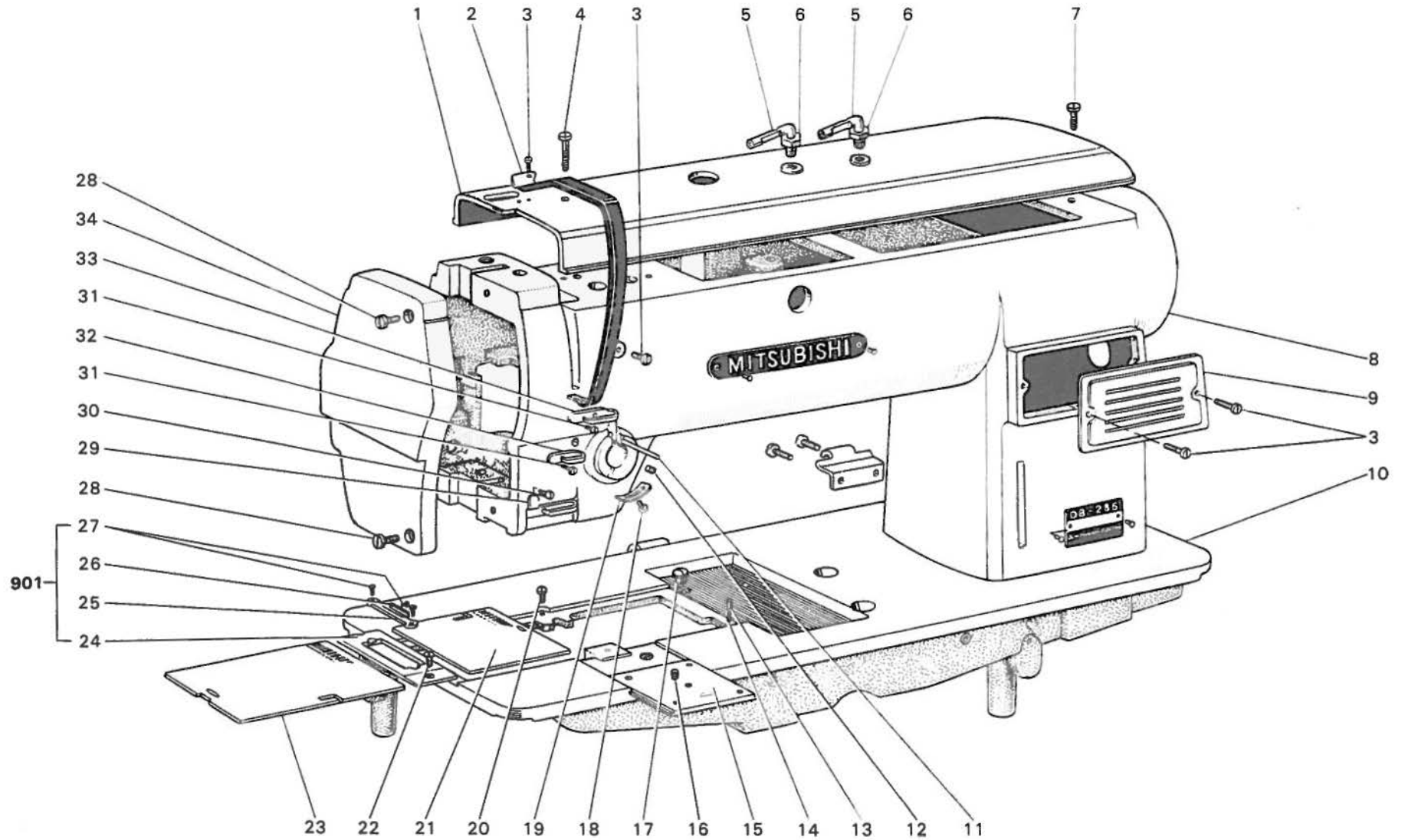
INDEX

1. 本体部分.....	Arm bed	F56-1
2. 上糸調節器部分.....	Upper thread tension regulator mechanism	F56-3
3. 針棒、天びん部分.....	Needle bar & thread takeuplever mechanism	F56-5
4. 上軸、はずみ車部分.....	Upper shaft & balancewheel mechanism	F56-7
5. 上メス揺動機構部分.....	Upper knife driving mechanism	F56-9
6. 上メス切離し機構.....	Upper knife cut-off device mecharism	F56-11
7. 押え機構部分.....	Presser foot mechanism	F56-13
8. 返し縫い機構部分.....	Reverse stitch lever mechanism	F56-15
9. カマ、カマ台部分.....	Hook & Hook bases mechanism	F56-17
10. 下軸部分.....	Lower shaft mechanism	F56-19
11. 送り、送り軸部分.....	Feed mechanism	F56-21
12. 給油機構.....	Oil lubrication mechanism	F56-23
13. 付属品(付属品箱).....	Accessories(Accessories box)	F56-25
14. 付属品.....	Accessories.....	F56-27

DB-286形 機構図 TOTAL ASSY.



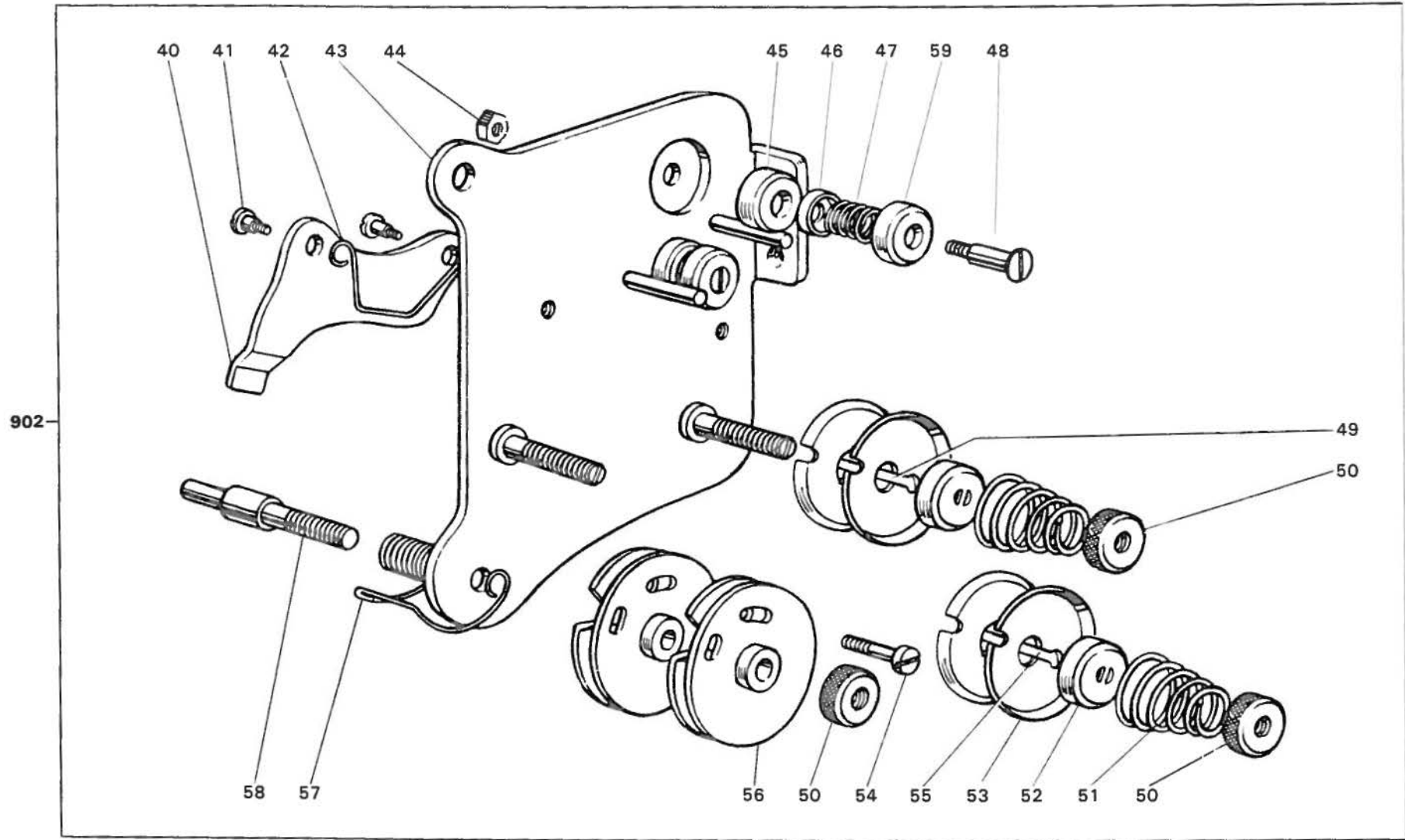
DB-286形 本体部分 ARMBED



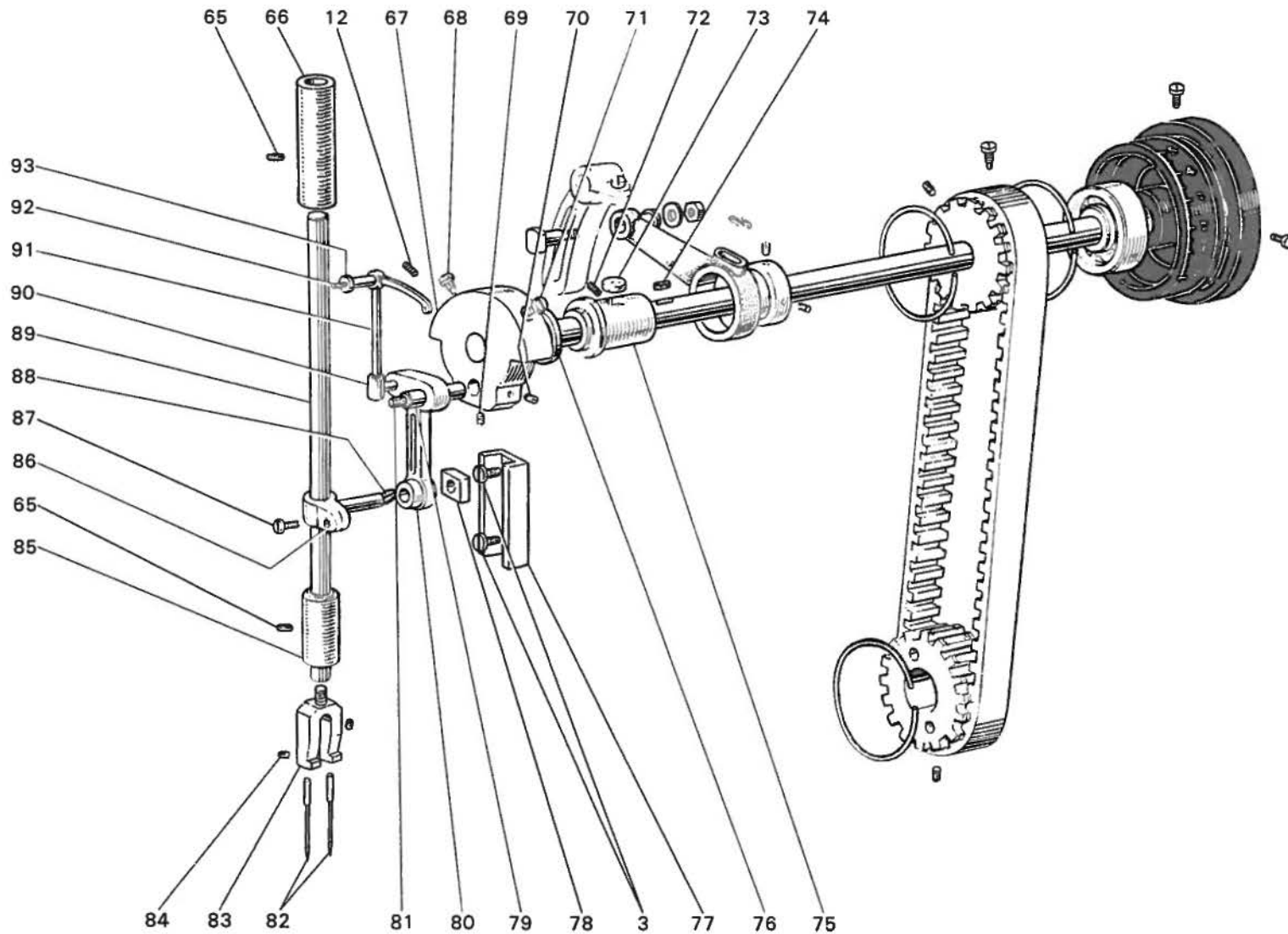
<DB-286形> 本体部分 ARM BED

Fig. No.	サービス部品コード Part No.	資材コード Code No.	部 品 名	Name of Part	個 / 台 Amt. req					備 考 Remarks
					DB-285	DB-286				
1	MF 55A0 600	W220655	トップカバー	Arm top cover	①	①				
2	MF 55A0 584	W465608	天秤カバー	Thread take-up lever cover	①	①				
3	M9 1110 002	W500294	平ネジ 11/64(40)×8	Screw	⑩	⑩				
4	M9 0918 002	W500262	平ネジ 9/64(40)×23	Screw for Fig. 1	①	①				
5	MN 10A2 181	W445861	糸かけ(トップカバー)	Top cover thread guide (left & right)	②	②				
6	M9 1202 045	W500001	ナット 3/16(28)	Nut for Fig. 5	③	③				
7	M9 0915 002	W500261	平ネジ 9/64(40)×14	Screw for Fig. 1	①	①				
8		W111545	アーム	Arm		①				
9	MN 10A0 800	W461026	前蓋	Arm front cover	①	①				
10		W110890	ベッド	Bed		①				
11	M9 0402 060	W462904	糸ユルメピン 4φ×57	Thread releasing pin		①				
12	M9 1513 001	B 509060	頭ナシ止メネジ 15/64(28)×11	Set screw for Fig. 8	②	②				
13	M9 0401 060	W501034	ピン 4φ×10	Pin	①	①				
14	MN 10A0 572	W501035	バネ	Spring	①	①				
15	MP 00B0 472	W462906	スベリ板(前)	Slide plate (front)	①	①				
16	M9 1301 001	W501005	頭ナシ止メネジ 13/64(32)×4.8	Set screw for Fig. 15	①	①				
17	MF 60A0 742	W502181	蓋	Plug		③				
18	M9 0907 002	W500076	平ネジ 9/64(40)×5	Screw for Fig. 19	①	①				
19	MN 10A0 477	W445942	糸取りバネストッパー	Thread take up spring stopper	①	①				
20	M9 0951 003	W501004	丸平ネジ 9/64(36)×6.5	Screw for Fig 10	①	①				
21	MN 10A0 474	W445916	スベリ板(右)	Slide plate (right)	①	①				
22	M9 1106 011	W502948	丸皿ネジ 11/64(40)×8	Screw for Fig. 24	①	①				
23	MN 10A0 473	W445915	スベリ板(左)	Slide plate (left)	①	①				
901	MF 56A0 101	W326270	針板(組) 8m/m	Needle plate complete		①				
24	MF 56K1 101	W327671	針板	Needle plate		①				10mm用 Fig. No. 901ニ含ま
25	MF 56A1 838	W464488	下メス	Lower knife		①				" "
26	MF 56A0 359	W464489	側板	Side plate		①				" "
27	M9 0602 010	W500048	皿ネジ 3/32(56)×4	Screw for Fig. 25		③				" "
28	M9 1503 003	W501002	丸平ネジ 15/64(28)×13	Screw for Fig. 34	③	③				
29	MN 10A3 181	W446710	糸かけ	Thread guide (lower)	①	①				
30	M9 0920 002	W501523	丸皿ネジ 9/64(40)×6.5	Screw for Fig. 29	①	①				
31	M9 0904 011	W500147	平ネジ 9/64(40)×6.5	Screw for Fig. 33	②	②				
32	MN 10A1 181	W445858	糸さけ	Thread guide (middle)	①	①				
33	MN 10A0 181	W445857	糸かけ	Thread guide (upper)	①	①				
34	MF 55A0 830	W327664	面板	Face plate	①	①				

DB-286形 上糸調節器部分 UPPER THREAD TENSION REGULATOR MECHANISM



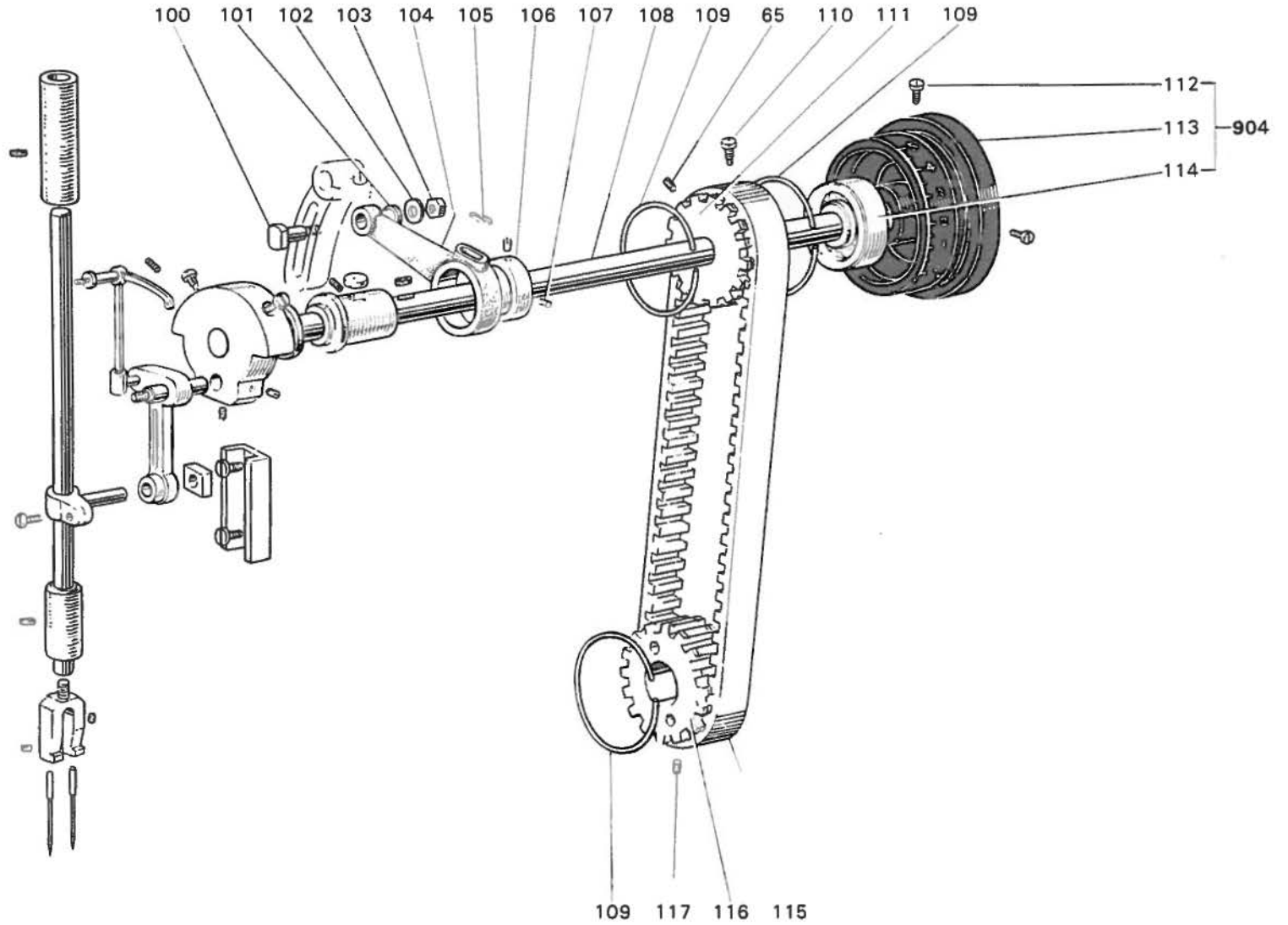
DB-286形 針棒、天びん部分 NEEDLE BAR & THREAD TAKE UP
LEVER MECHANISM



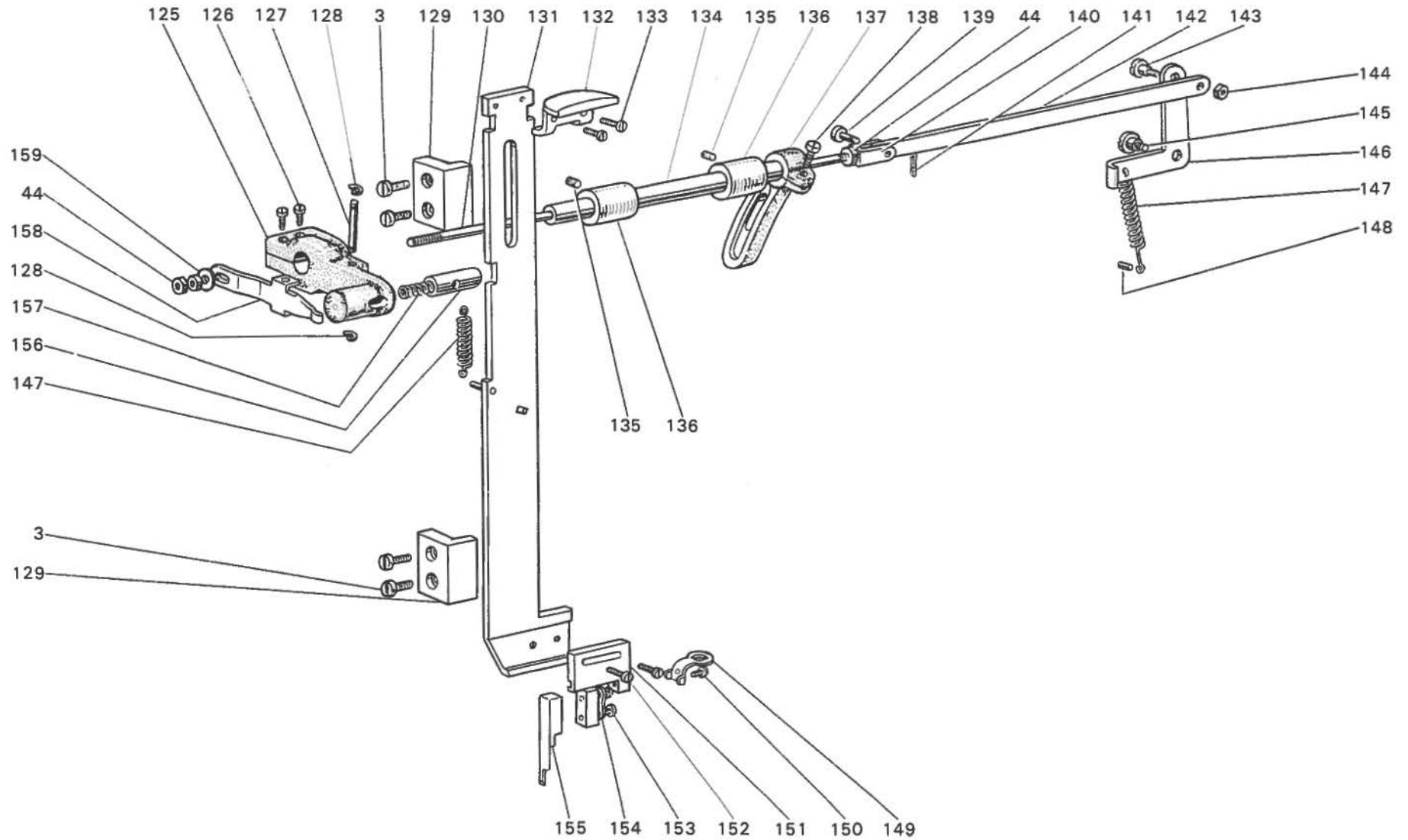
<DB-286形> 針棒、天びん部分 NEEDLE BAR & THREAD TAKE UP LEVER MECHANISM

Fig. No.	サービス部品コード Part No.	資材コード Code No.	部 品 名	Name of Part	個 / 台 Amt. req					備 考 Remarks
					DB-285	DB-286				
65	M9 1511 011	W500706	頭ナシ止メネジ 15/64(28)×9.5	Set screw for Fig. 66	⑤	⑤				
66	MF 55A0 663	W502260	針棒メタル(上)	Needle bar bushing (upper)	①	①				
67	MN 10A0 383	W445865	ク ラ ン ク	Needle bar crank	①	①				
68	M9 1802 006	B 503851	棒 先 平 ネ ジ 9/32(28)×14	Screw for Fig. 67	①	①				
69	M9 1502 001	B 509349	頭ナシ止メネジ 15/64(28)×3.5	Set screw for Fig. 67	①	①				
70	M9 1508 001	B 509088	頭ナシ止メネジ 15/64(28)×8	Set screw for Fig. 67	①	①				
71	M9 1801 002	W500306	平 ネ ジ 9/32(28)×13	Screw for Fig. 67	①	①				
72	M9 1654 001	W501017	頭ナシ止メネジ 1/4(28)×13.8	Set screw for Fig. 75		③				
73	MN 10A2 740	W501204	フ ェ ル ト	Felt	①	①				
74		W462914	毛 糸	Oil wick		①				
75	MP 00B0 232	W462913	上軸メタル(左)	Upper shaft bushing (left)		①				
76	MN 10A0 482	W445867	リ ン グ	Ring	①	①				
77	MF 55A0 662	W452019	針棒クランクガイド	Needle bar crank guide	①	①				
78	MF 55A0 325	W460508	角 駒	Square block	①	①				
79	MN 10A0 387	W445866	ク ラ ン ク ピ ン	Needle bar crank pin	①	①				
80	MF 56A0 661	W326215	針棒クランクロッド	Needle bar crank rod		①				
81	MN 10A1 740	W500801	フ ェ ル ト	Felt	①	①				
82		S 970004H02	針 DP×5 ̄14	Needle	②	②				
83	MF 56J9 102	W464484	針 ダ キ (8mm用)	Needle clamp (8mm)		①				10mm用 Fig. No. 83ニ含ム
83	MF 56K1 102	W465607	針 ダ キ (10mm用)	Needle clamp (10mm)		①				" "
84	M9 0801 001	W501397	頭ナシ止メネジ 1/8(44)×2.9	Set screw for Fig. 83	②	②				" "
85	MF 56A0 664	W466290	メ タ ル (針棒メタル下)	Needle bar bushing		①				
86	MN 10A0 665	W445877	針 棒 ダ キ	Needle bar holder	①	①				
87	M9 0905 002	W500470	平 ネ ジ 9/64(40)×8.5	Screw for Fig. 86	②	②				
88	MN 10A0 740	W500499	フ ェ ル ト	Felt	①	①				
89	MN 10A0 660	W445878	針 棒	Needle bar	①	①				
90	MN 10A0 588	W445881	天 秤 ス ベ リ	Thread take-up bracket	①	①				
91	MN 10A0 582	W445882	天 秤	Thread take-up lever	①	①				
92	MN 10E2 148	W444138	油 ヒ モ 2.5×240	Oil wick	①	①				
93	MN 10A0 587	W445883	天 秤 支 エ 軸	Thread take-up set pin	①	①				

DB-286形 上軸、はずみ車部分 UPPER SHAFT & BALANCE WHEEL MECHANISM



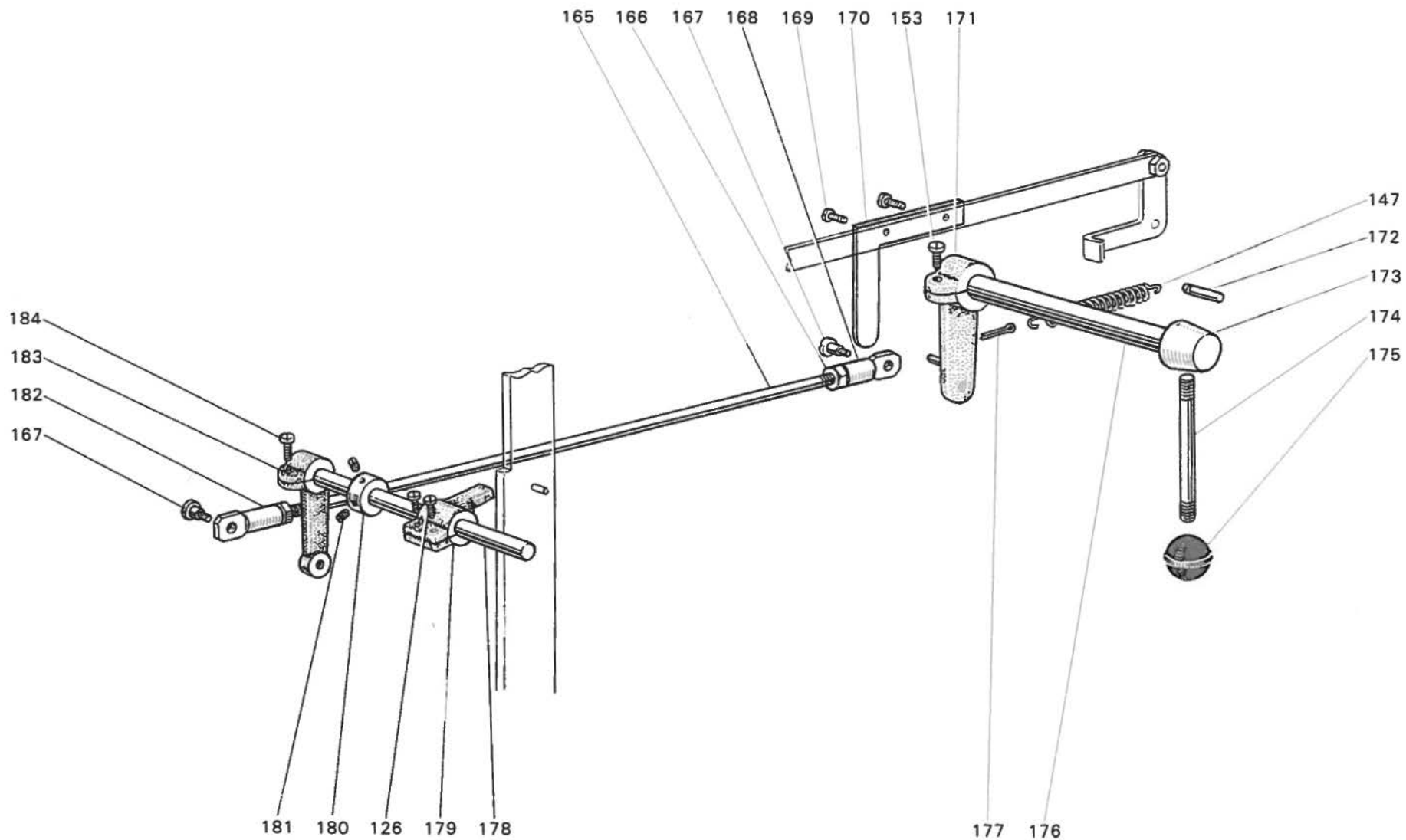
DB-286形 上メス、揺動機構部分 UPPER KNIFE DRIVING MECHANISM



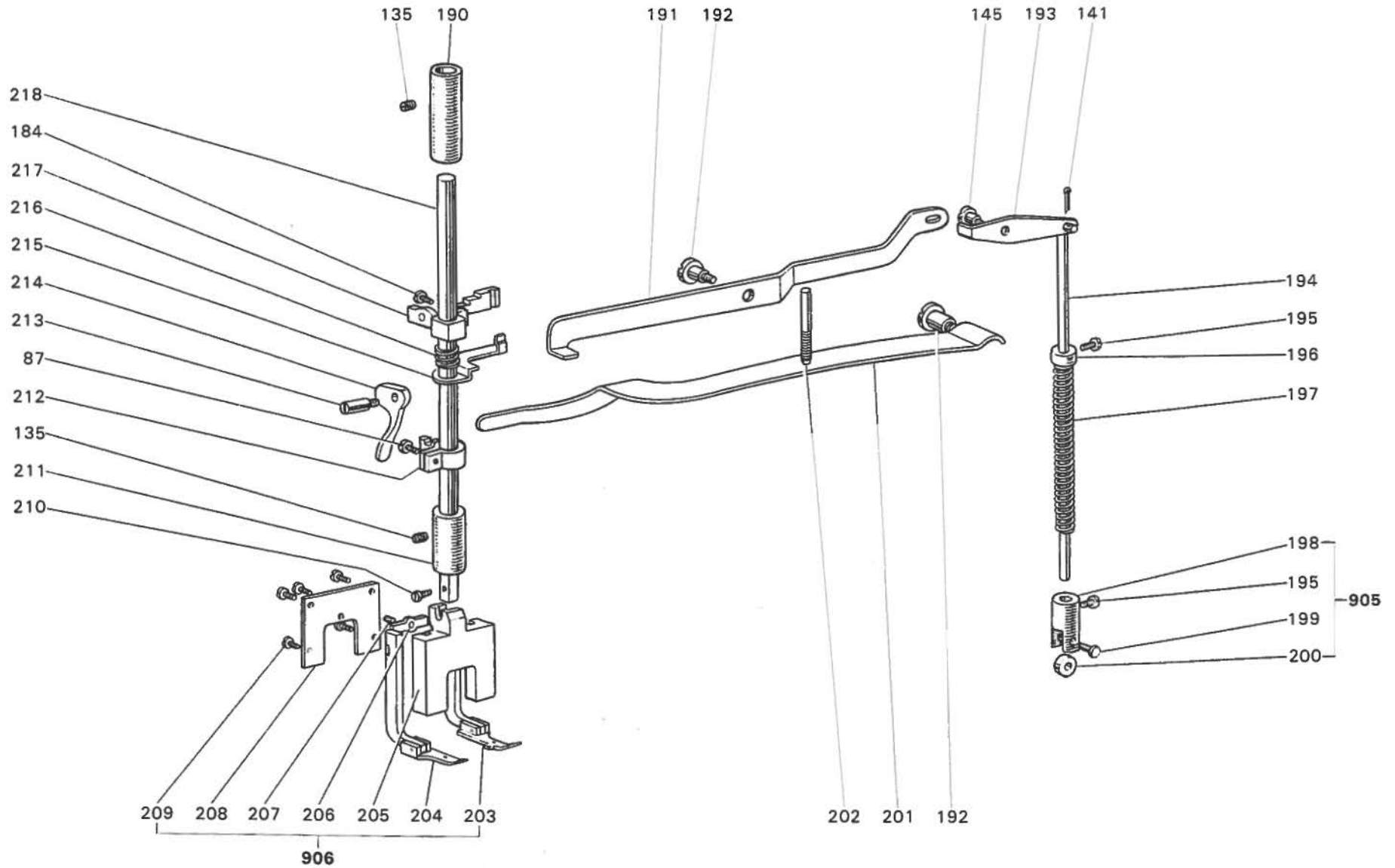
<DB-286形> 上メス、揺動機構部分 UPPER KNIFE DRIVING MECHANISM

Fig. No.	サービス部品コード Part No.	資材コード Code No.	部 品 名	Name of Part	個 / 台 Amt. req					備 考 Remarks
					DB-285	DB-286				
125	MF 56A0 886	W464481	上メス揺動腕	Upper knife driving shaft crank	①					
126	M9 1505 002	W500183	平ネジ 15/64(28)×13.5	Screw for Fig. 125	④					
127	M9 0218 060	W464479	ピン 2φ×22	Crank pin	①					
128	M9 0571 065	W465238	E形止メ輪	"E" type stop ring	②					JIS 2
129	MF 56A0 751	W464478	カッターブロック	Block	②					
130	MF 56A0 955	W464498	連接棒	Upper knife driving shaft connecting rod	①					
131	MF 56A1 228	W327669	カッタ腕	Upper knife driving plate	①					
132	MF 16A0 427	W458174	カッター作用板	Upper knife driving lever	①					
133	M9 0909 003	W501901	丸平ネジ 9/64(40)×6	Screw for Fig. 132	②					
134	MF 56A0 887	W464497	上メス揺動軸	Upper knife driving shaft	①					
135	M9 1653 001	W500478	頭ナシ止メネジ 1/4(24)×8	Set screw for Fig. 136	⑦					
136	MG 10B0 833	W502463	メタル	Bushing	②					
137	MP 00B0 462	W453576	上部上下送り腕	Upper feed lifting crank	①					
138	M9 1603 003	W501009	丸平ネジ 1/4(24)×16	Screw for Fig. 137	③					
139	M9 0501 063	W464904	ピン 5φ×15	Set pin for Fig. 140	①					
140	MN 25A0 571	W464900	接手	Upper knife driving shaft joint	①					
141	M9 0101 062	W500245	割ピン	pin	②	②				
142	MF 56A0 953	W464499	連結板	Upper knife driving shaft connecting plate	①					
143	M9 1212 015	W501778	段付平ネジ 3/16(28)×9.7	Screw for Fig. 146	①					
144	M9 1201 045	W501827	ナット 3/16(28)×3	Nut for Fig. 143	①					
145	M9 1601 016	W501020	段付丸平ネジ 1/4(24)×14	Screw for Fig. 146	②					
146	MF 56A0 951	W466275	レバー板	Lever plate	①					
147	MF 16A0 572	W458178	ツルマキバネ	Spring	③					
148	M9 0308 063	W445956	バネ案内ピン 4φ×6	Spring stopper pin	①					
149	MF 16A1 228	W458177	カッター作用腕	Upper knife set plate	①					
150	M9 0802 003	W502074	丸平ネジ 1/8(44)×4.5	Screw for Fig. 149	①					
151	MF 56A4 228	W464483	カッター支持腕	Upper knife set block	①					
152	M9 1109 002	W500511	平ネジ 11/64(40)×7	Screw for Fig. 151	②					
153	M9 0807 002	W500298	平ネジ 1/8(44)×10	Screw for Fig. 154	②					
154	M9 5002 052	W502771	特殊座金	Washer	①					
155	MF 56A0 838	W464486	上メス	Upper knife	①					
156	M9 9805 060	W464482	ストッパーピン 8φ×24	Stopper pin	①					
157	MF 56A0 572	W464905	ツル巻キバネ	Spring	①					
158	MF 56A0 950	W464480	レバー	Crank lever	①					
159	M9 0403 050	W462718	座金 M4	Washer	①					

DB-286形 上メス、切離し機構 UPPER KNIFE & CUT-OFF DEVICE MECHANISM



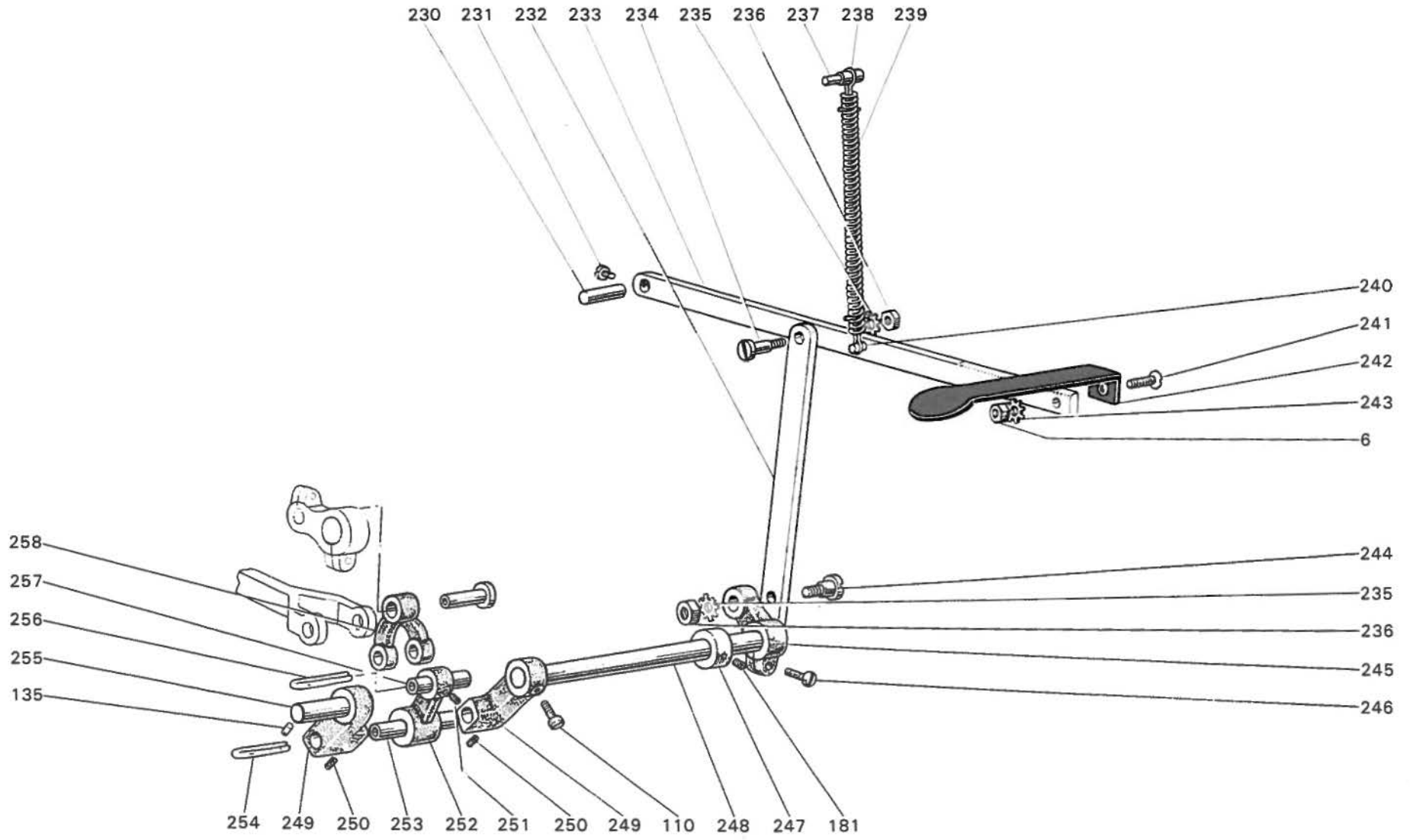
DB-286形 押え機構部分 PRESSER FOOT MECHANISM



<DB-286形> 押え機構部分 PRESSER FOOT MECHANISM

Fig. No.	サービス部品コード Part No.	資材コード Code No.	部 品 名	Name of Part	備 / 台 Amt. req		備 考 Remarks
					DB-285	DB-286	
190	MN 10A0 267	W445929	押エ棒メタル(上)	Presser bar bushing (upper)	①	①	
191	MP 00B0 725	W453590	ヒザ上ゲテコ(1)	Knee lifter lifting lever (1)	①	①	
192	M9 1602 016	W501006	段付丸平ネジ 1/4(24)×29	Screw for Fig.191		②	
193	MN 10A1 725	W445923	ヒザ上ゲテコ	Knee lifter lifting lever	①	①	
194	MN 10A0 511	W319994	突キ上ゲ棒	Lifting rod	①	①	
195	M9 1107 002	W500092	平ネジ 11 64(40)×5.5	Screw for Fig. 196	②	②	
196	MN 10A0 352	W445924	カ ラ ー	Collar	①	①	
197	MP 00B0 259	W448814	押 エ バ ネ	Spring	①	①	
905	MN 10E0 970	W462918	ロ ー ラ ー(組)	Roller (set)	①	①	
198	MN 10A0 970	W445925	ロ ー ラ ーダキ	Roller bracket	①	①	Fig. No. 905ニ含ム
199	M9 0901 016	W501022	段付丸平ネジ 9 64(40)×11	Screw for Fig. 198	①	①	"
200	MN 10A0 972	W445940	ロ ー ラ ー	Roller	①	①	"
201	MN 10A0 258	W319992	押エ板バネ	Presser spring	①	①	
202	M9 1601 033	W445917	ピンネジ 1/4(40)×78	Spring regulating pin	①	①	
906	MF 56J9 105	W326268	押 エ(組) 8mm用	Presser foot (set)	①		
203	MF 56K1 105	W327673	押 エ(右)	Presser foot (right)	①		Fig. No. 906ニ含ム
204		W464491	押 エ(左)	Presser foot (left)	①		"
205		W464492	押 エ 本 体	Presser foot bracket	①		"
206		W464493	テ コ 板	Presser feet support plate	①		"
207	M9 0906 001	W464906	止メネジ 9/64(40)×6.5	Screw for Fig. 206	①		"
208		W464494	本体カバー	Presser feet bracket cover	①		"
209	M9 0801 011	B 504086	丸 皿 ネジ 1/8(44)×6	Screw for Fig. 208	⑤		"
210	M9 0922 022	W464016	平ネジ 9/64(40)×8	Screw for Fig. 218	①		
211	MF 56A0 267	W502261	押エ棒メタル	Presser bar bushing (lower)	①		
212	MN 10A0 702	W445921	バ ネ 受	Spring stopper	①	①	
213	M9 1201 033	W501024	ピンネジ 3/16(28)×24.5	Screwed pin for Fig. 214	①	①	
214	MN 10A0 252	W459307	押エ上ゲ	Presser foot lifting lever	①	①	
215	MP 00B0 221	W322744	上糸ユルメ板	Upper thread releasing plate	①	①	
216	MP 00B0 572	W502465	ソル巻キバネ	Spring	①	①	
217	MF 55A0 265	W326284	押エ棒ダキ	Presser bar holder	①	①	
218	MF 60A0 262	W444011	押 エ 棒	Presser bar	①		

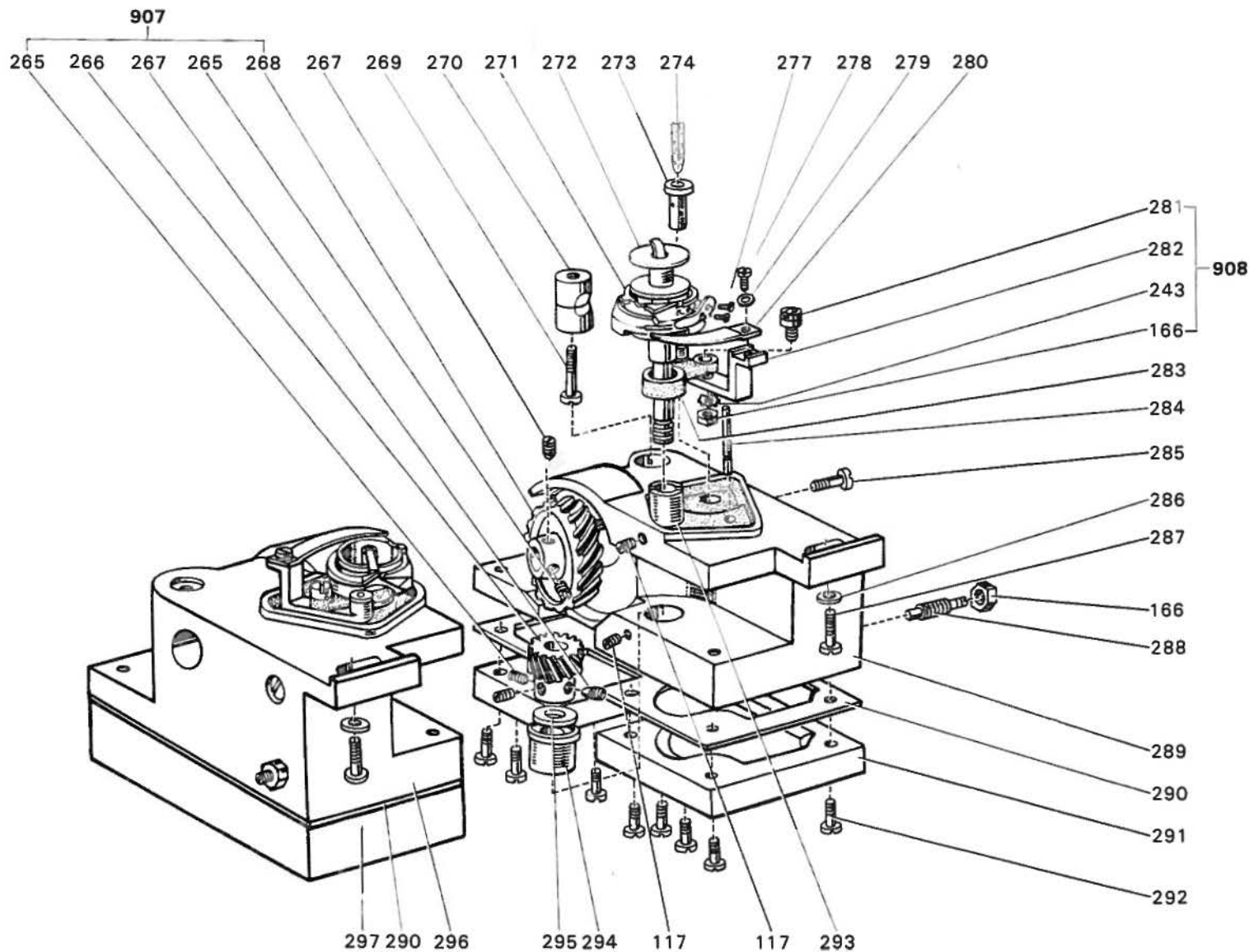
DB-286形 返し縫い機構部分 REVERSE STITCH LEVER MECHANISM



<DB-286形> 返し縫い機構部分 REVERSE STITCH LEVER MECHANISM

Fig. No.	サービス部品コード Part No.	資材コード Code No.	部 品 名	Name of Part	個 / 台 Amt. req		備 考 Remarks
					DB-285	DB-286	
230	M9 0604 060	W502791	ピン	Pin for Fig. 233	①	①	
231	M9 0903 002	B 509065	平ネジ 9/64(40)×6.5	Screw for Fig. 230	⑩	⑩	
232	MN 15A0 953	W462951	連結板	Reverse lever connecting plate	①	①	
233	MN 15A0 322	W459354	返し縫テコ	Reverse lever horizontal plate	①	①	
234	M9 1506 015	W501246	段付平ネジ 15/64(28)×16	Screw for Fig. 232	①	①	
235	M9 0602 051	W462950	歯付座金 B6	Toothed washer	③	③	
236	M9 1502 045	W501883	ナット 15/64(28)×4	Nut for Fig. 234	②	②	
237	M9 0302 063	W502343	バネ案内ピン	Spring guide pin	①	①	
238	MN 15A0 708	W502928	バネ掛ケ金	Spring hanger	②	②	
239	MN 15A0 572	W461028	ツル巻バネ	Spring	①	①	
240	M9 1101 030	W502032	バネ掛ケピン	Spring pin	①	①	
241	M9 1201 010	W501934	皿ネジ 3/16(28)×10	Screw for Fig. 242	①	①	
242	MN 15A0 321	W459355	返し縫イ板	Reverse stitch lever plate	①	①	
243	M9 0501 051	W462760	歯付座金 B5	Toothed washer JIS B5S	③	③	
244	M9 1502 016	W501570	段付丸平ネジ 15/64(28)×18	Screw for Fig. 232	①	①	
245	MN 15A0 324	W502924	腕	Reverse stitch shaft crank (right)	①	①	
246	M9 1117 002	B 503844	平ネジ 11/64(40)×13	Screw for Fig. 236	⑤	⑤	
247	MM 11A0 352	W446142	カラ	Collar	①	①	
248	MP 05B0 320	W461052	返し縫イ軸	Reverse stitch shaft		①	
249	MN 15A0 323	W461018	返し縫イ腕	Reverse stitch shaft crank (left)	②	②	
250	M9 1106 001	B 509266	頭ナシ止メネジ 11/64(40)×4.3	Set screw for Fig. 249	②	②	
251	M9 1202 001	W500151	頭ナシ止メネジ 3/16(28)×6	Set screw for Fig. 252	①	①	
252	MN 15A0 886	W460582	揺動腕	Bell crank	①	①	
253	M9 0702 060	W460583	ピン	Pin for Fig. 249	①	①	
254	MF 10E2 148	W462729	油ヒモ 2.5φ×125	Oil wick	①	①	
255	M9 0906 063	W461020	ピン	Pin for Fig.249	①	①	
256	M9 0703 060	W502921	油ヒモ 2.5φ×60	Oil wick	①	①	
257	MF 10E2 148	W462981	ピン 7.94φ×29	Pin for Fig. 258	①	①	
258	MN 15A0 910	W460584	リンク	link	①	①	

DB-286形 カマ、カマ台部分 HOOK & HOOK BASES MECHANISM

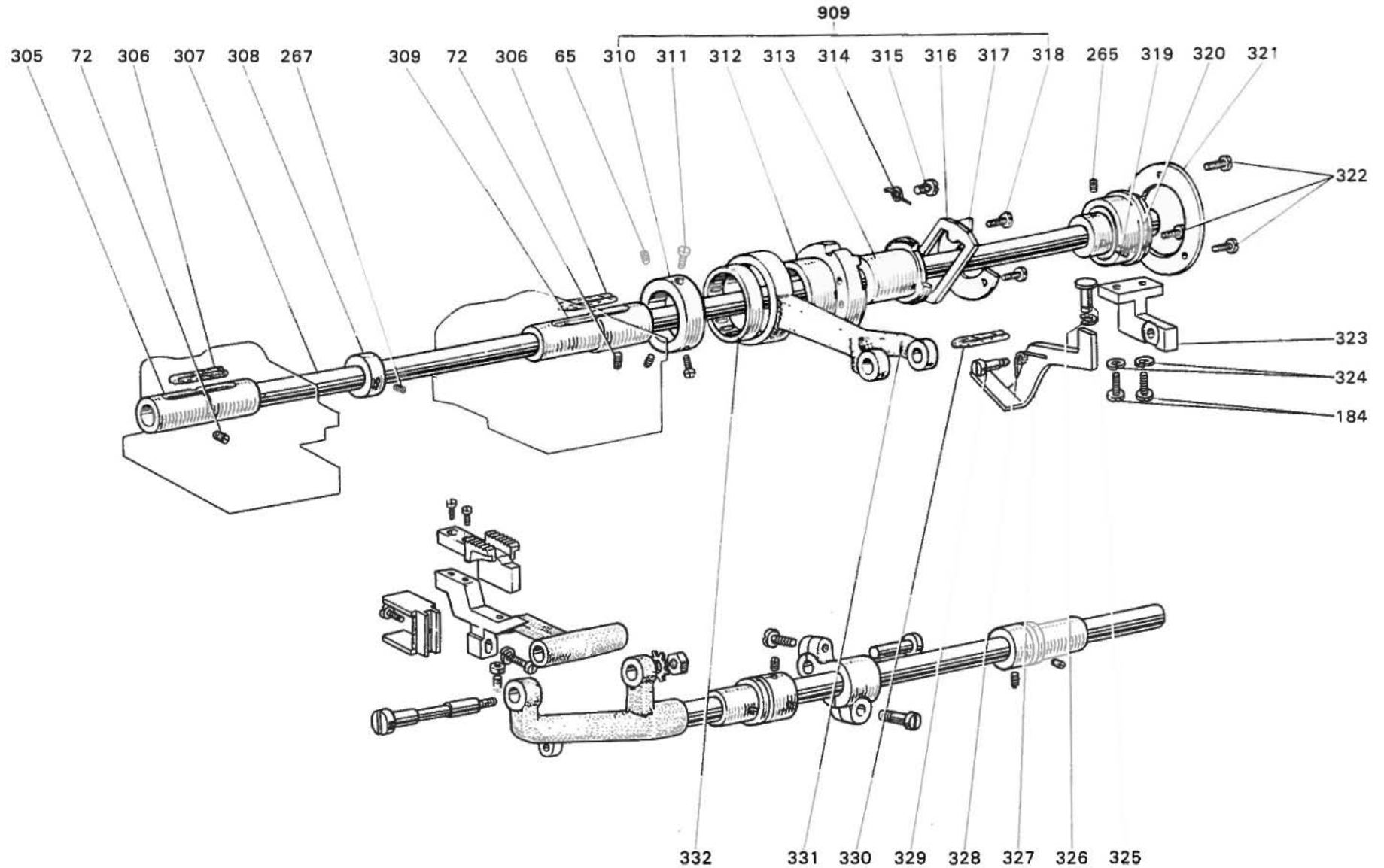


MAN 27AC120

<DB-286形> カマ、カマ台部分 HOOK & HOOK BASES MECHANISM

Fig. No.	サービス部品コード Part No.	資材コード Code No.	部 品 名	Name of Part	個 / 台 Amt. req		備 考 Remarks
					DB-285	DB-286	
907	MF 55E0 644	W462925	ネジ歯車(組)	Hook driving gear complete	②	②	
265	M9 1602 001	W500036	頭ナシ止メネジ 1/4(24)×4	Set screw for Fig. 266	⑨	⑨	Fig. No. 907ニ含ま
266	MN 10A0 643	W445892	ネジ歯車(小)	Gear (small)	②	②	"
267	M9 1603 001	W468269	止メネジ 1/4(24)×5	Screw for Fig. 266	⑤	⑤	"
268	MN 10A0 642	W319984	ネジ歯車(大)	Gear (large)	②	②	"
269	M9 1509 002	B 509074	平ネジ 15/64(28)×30	Screw for Fig. 270	②	②	
270	MP 00B0 750	W445905	締付ブッシュ	Pincking bushing	②	②	
271	MN 10A0 120	W326229	カマ KRT12-5M	Hook	②	②	
272	MN 10A0 123	W445964	ボビン	Bobbin	②	②	
273	MN 10A0 302	W445901	オープナー支軸	Opener supporter	②	②	
274	MF 10E2 148	W462980	油ヒモ 2.5φ×15	Oil weck	②	②	
277	M9 0401 011	W462937	丸皿ネジ 1/16(80)×1.5	Screw for Fig. 271		②	
278	M9 0910 003	B 509270	丸平ネジ 9/64(40)×7	Screw for Fig. 279	②	②	
279	M9 0401 050	B 508956	座金	Washer	②	②	
280	MN 10A0 300	W445903	オープナー	Bobbin case opener	②	②	
908	MN 10E0 301	W459147	オープナー支軸(組)	Bobbin case opener lever complete	②	②	
281	M9 1254 030	W445904	オープナー支ピン 8/16(32)×15.3	Bobbin case opener lever pin	②	②	Fig. No. 908ニ含ま
282	MN 10A0 301	W445902	オープナー支軸	Bobbin case opener lever	②	②	"
283	MN 10A0 340	W445900	カマクランク腕	Bobbin case opener lever link	②	②	"
284	MN 10A0 250	W502458	オイルゲージ	Oil gauge	②	②	
285	M9 1206 002	W469860	平ネジ 3/16(28)×22	Screw for Fig. 289	②	②	
286	M9 0701 050	B 509331	座金	Washer	②	②	
287	M9 1652 002	W501208	平ネジ 1/4(24)×28	Screw for Fig. 286	②	②	
288	M9 1252 030	W502747	コックネジ 3/16(32)×28.5	Screw for Fig. 166	②	②	
289	MN 10A0 345	W220612	カマ台(右)	Hook saddle (right)	①	①	
290	MN 10A0 691	W445895	パッキング	Packing	②	②	
291	MN 10A1 742	W445893	油フタ(カマ台右)	Hook saddle cover (right)	①	①	
292	M9 1201 004	W469526	ブラマイネジ 3/16(28)×11	Screw for Fig. 291	⑬	⑬	
293	MN 10A0 342	W445898	カマ軸メタル(上)	Hook shaft bushing (upper)	②	②	
294	MN 10A0 343	W445899	カマ軸メタル(下)	Hook shaft bushing (lower)	②	②	
295	M9 1001 050	W501041	座金	Washer	②	②	
296	MN 10A0 344	W220611	カマ台(左)	Hook saddle (left)	①	①	
297	MN 10A0 742	W445896	油フタ(カマ台左)	Hook saddle cover (left)	①	①	

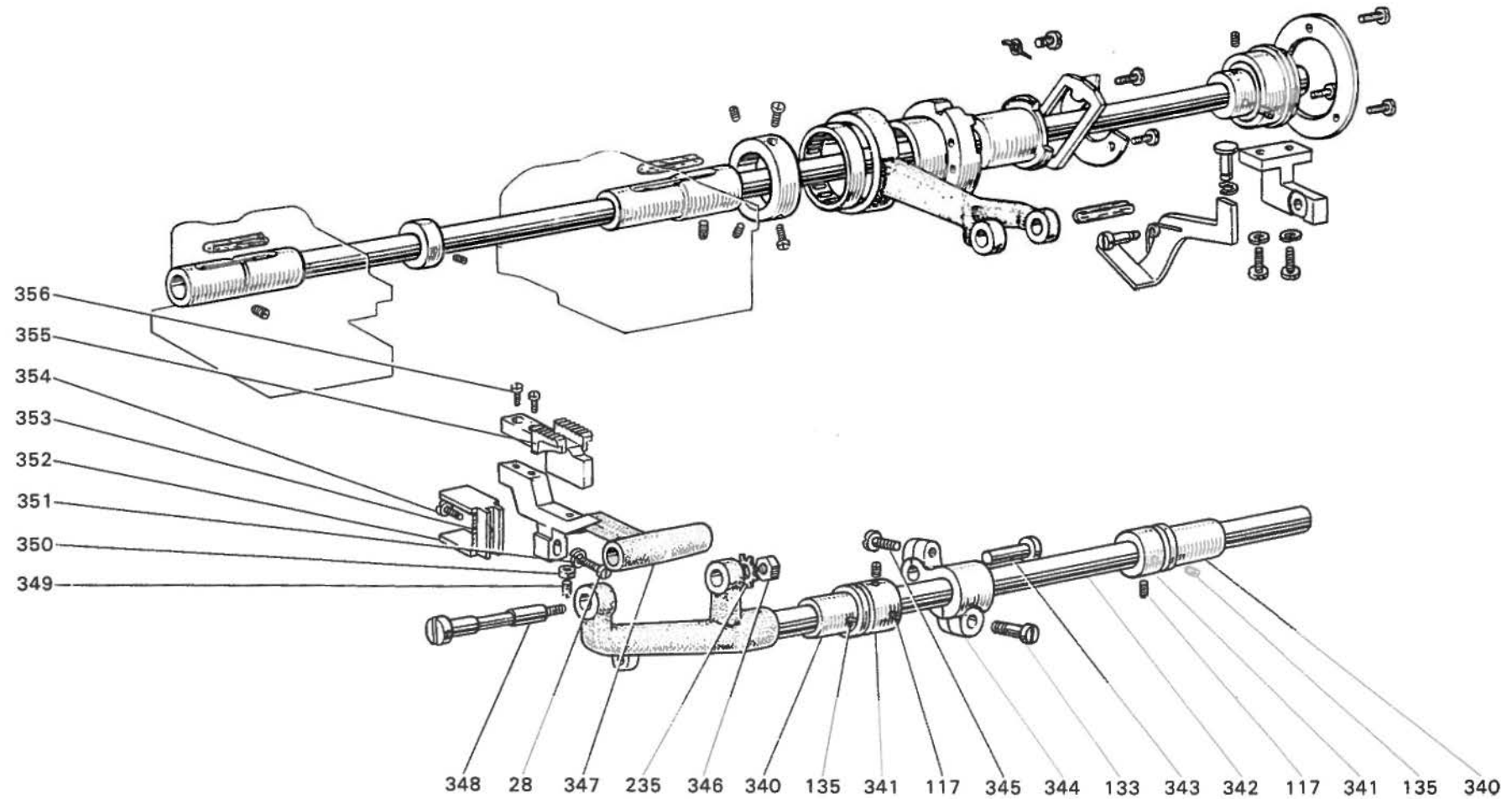
DB-286形 下軸部分 LOWER SHAFT MECHANISM



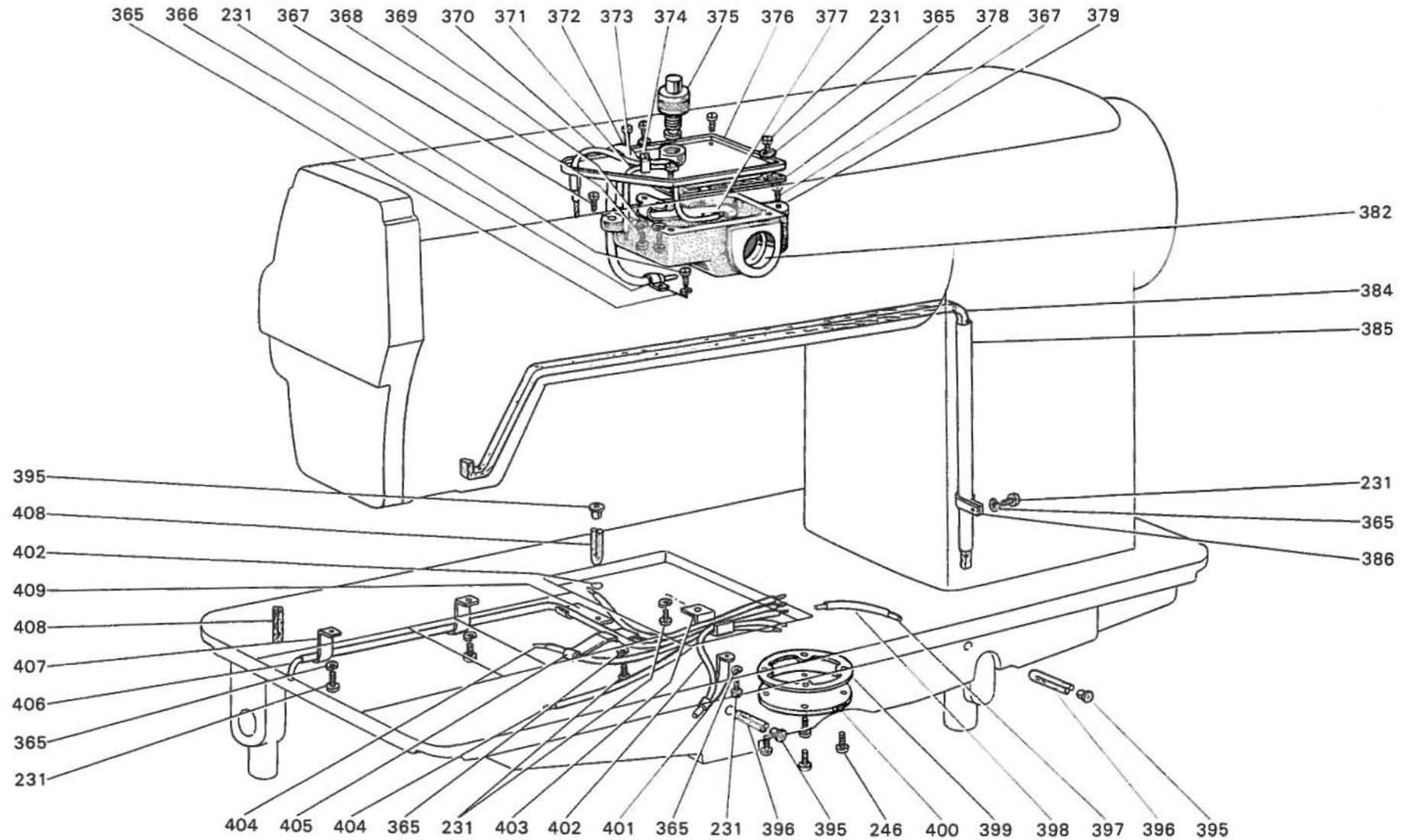
<DB-286形> 下軸部分 LOWER SHAFT MECHANISM

Fig No.	サービス部品コード Part No.	資材コード Code No.	部 品 名	Name of Part	個 / 台 Amt. req		備 考 Remarks
					DB-285	DB-286	
305	MN 10A0 451	W445890	下軸メタル(左)	Lower shaft bushing (left)	①	①	
306	MF 10E2 148	W462978	油 ヒ モ 2.5/×78	Oil wick	②	②	
307	MN 10A0 450	W445889	下 軸	Lower shaft	①	①	
308	MN 10A0 292	W445912	送り上下カム	Feed lifting cam	①	①	
309	MN 10A0 452	W445891	下軸メタル(右)	Lower shaft bushing (right)	①	①	
909	MN 10E0 290	W462944	送り調節器(組)	Feed regurator complete	①	①	
310		W450960	カ ラ ー	Coller	①	①	Fig. No. 909ニ含ム
311	M9 1501 002	W502945	平 ネ ジ 15/64(28)×8.5	Screw for Fig. 310	②	②	"
312		W453593	駆 動 輪	Feed rock driving cam	①	①	"
313		W453594	偏 心 輪	Eccentric link	①	①	"
314	MN 10A1 729	W501163	ヒ ネ リ バ ネ	Spring	①	①	"
315	M9 0901 015	W501162	段 付 平 ネ ジ 9/64(40)×11.3	Screw for Fig. 314	①	①	"
316		W446370	ク ラ ッ チ 板	Clutch plate	①	①	"
317		W446371	カ バ ー 板	Cover plate	①	①	"
318	M9 0906 002	W500791	平 ネ ジ 9/64(40)×4.5	Screw for Fig. 317	②	②	"
319	M9 1603 001	W468269	止 メ ネ ジ 1/4(40)×5	Set screw for Fig. 320	①	①	
320	M9 2007 070	W462945G01	平 軸 受(下軸用)	Ball bearing (lower shaft)	①	①	
321	MN 10A0 771	W461041	玉 軸 受 押 エ	Ball bearing supportor	①	①	
322	M9 0902 011	W500994	丸 皿 ネ ジ 9/64(40)×7	Screw for Fig. 321	③	③	
323	MN 10A0 951	W453591	レバー台(取付台)	Push button lever supportor	①	①	
324	M9 0401 053	W462617	バ ネ 座 金 4	Spring washer	②	②	
325	MN 10A0 270	W460512	押 シ ボ タ ン	Push button	①	①	
326	M9 0505 065	W461793	E 形 止 メ 輪 5	"E" type stop ring	①	①	
327	MN 10A0 269	W461027	押シボタンレバー	Push button lever	①	①	
328	MN 10A2 729	W502469	ヒ ネ リ バ ネ	Spring	①	①	
329	M9 1104 015	W500205	段 付 平 ネ ジ 11/64(40)×14.5	Screw for Fig. 323	①	①	
330	MF 10E3 148	W500231	油 ヒ モ 3/×25	Oil wick	①	①	
331	MP 05E0 293	W460585	送 リ ロ ッ ド	Feed rock shaft connecting rod	①	①	
332	M9 0103 070	W462946	ニードルローラーベアリング	Needle roller bearing	①	①	Fig. No. 331ニ含ム

DB-286形 送り、送り軸部分 FEED MECHANISM



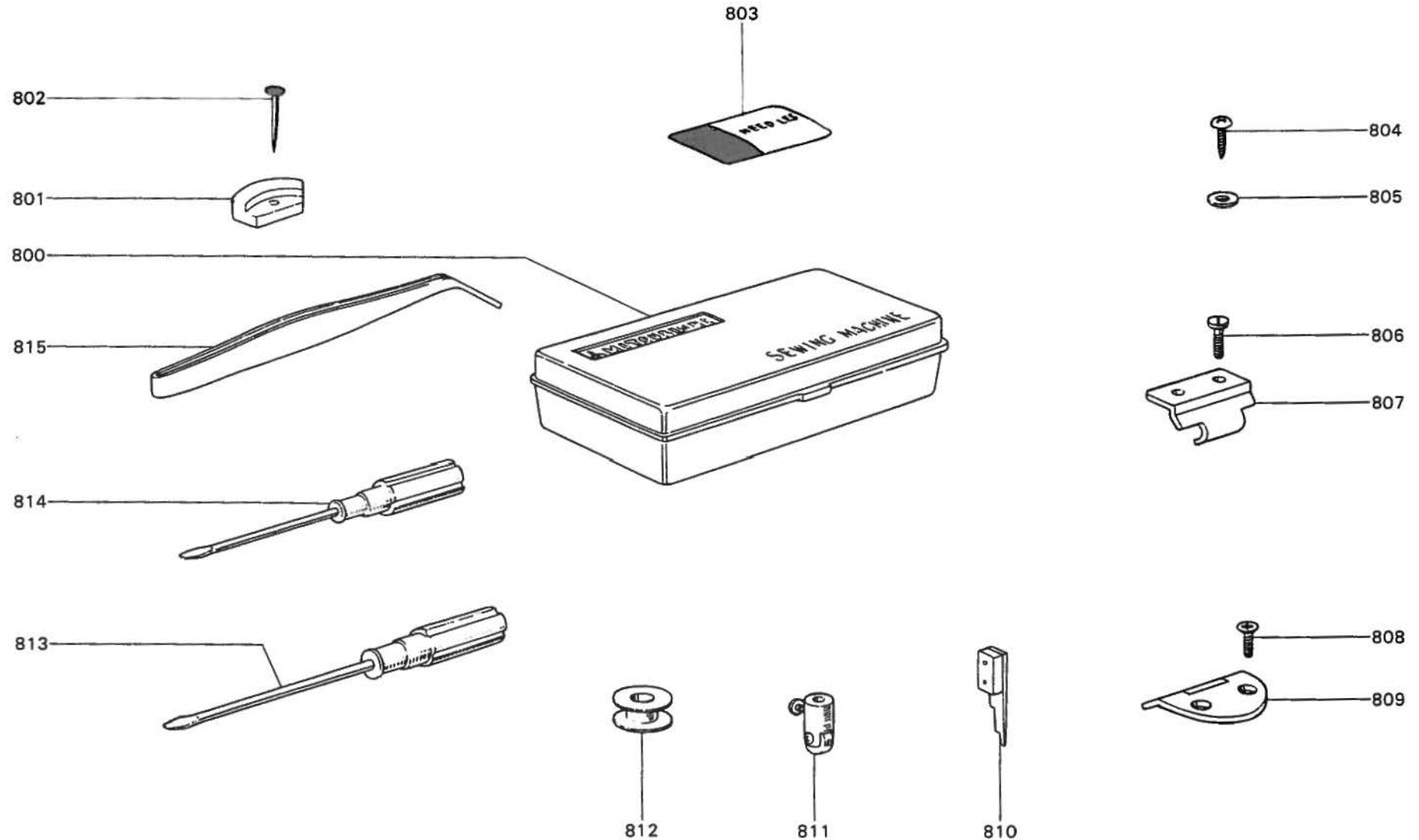
DB-286形 給油機構 OIL LUBRICATION MECHANISM



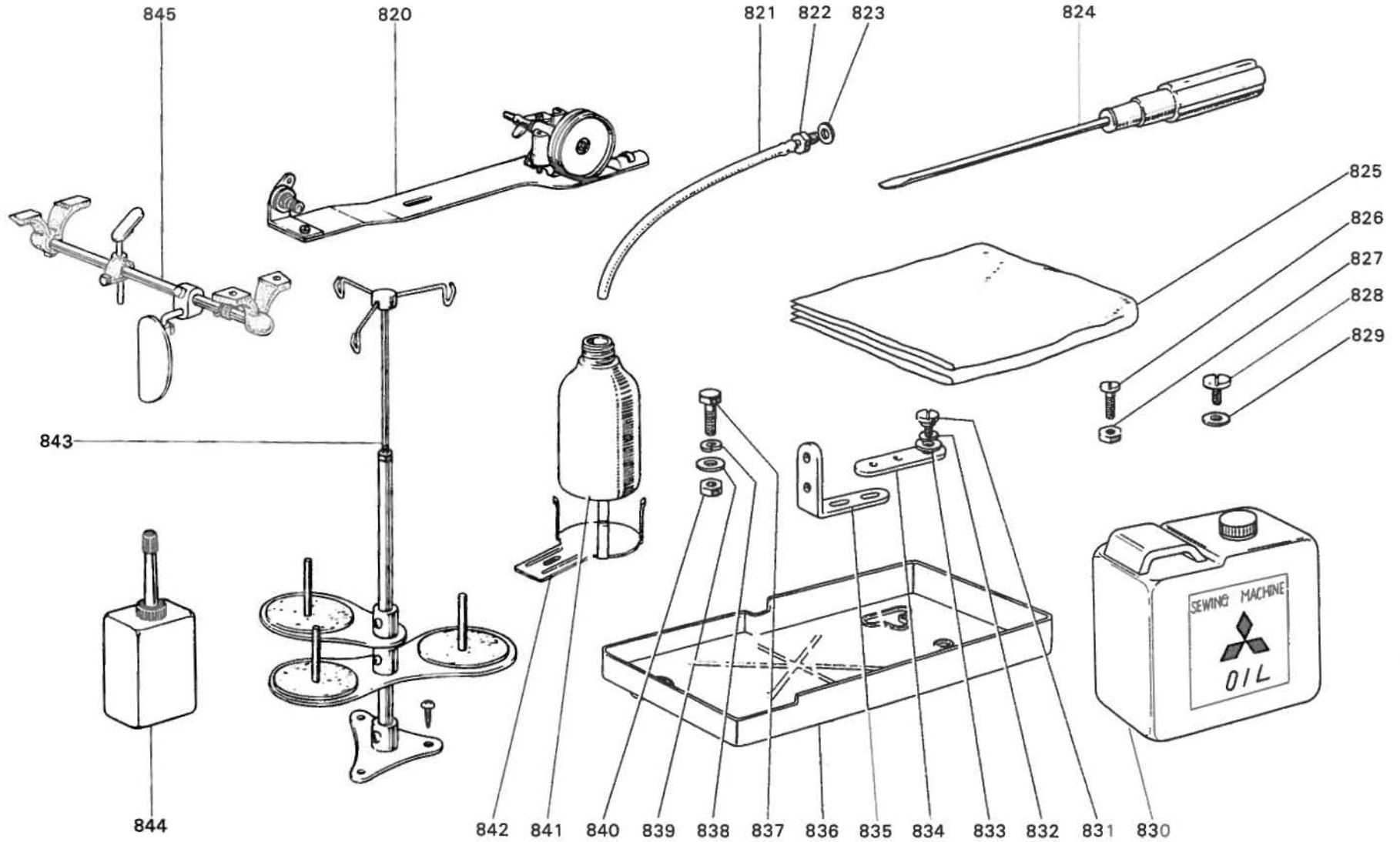
<DB-286形> 給油機構 OIL LUBRICATION MECHANISM

Fig. No.	サービス部品コード Part No.	資材コード Code No.	部 品 名	Name of Part	個 / 台 Amt. req		備 考 Remarks
					DB-285	DB-286	
365	M9 0302 053	W462953	バネ座金 3.5	Spring washer	①	①	
366	MF 10A0 689	W444230	パイプホルダー	Pipe holder	①	①	
367	M9 0924 002	B 509068	平ネジ 9 64(40)×10	Screw for Fig. 379	②	②	
368	M9 0804 002	B 503897	平ネジ 1 8(44)×3.5	Screw for Fig. 369	②	②	
369	M9 0301 053	W461769	バネ座金 3	Spring washer	①	①	
370	MF 10E0 148	W462982	油ヒモ 2.5φ×330	Oil wick	①	①	
371	MN 10A5 740	W462954	フェルト	Felt	①	①	
372	MP 00B0 731	W462993	ビニールパイプ	Vinyl pipe	①	①	
373	MF 10E2 148	W462729	油ヒモ 2.5φ×125	Oil wick	①	①	
374	MN 10A0 689	W501220	パイプホルダー	Pipe holder	①	①	
375	MN 10A0 528	W462955	ダーナー	Derner	①	①	
376	MP 00B0 742	W326231	フタ板	Oil reservoir cover plate	①	①	
377	MN 10A1 192	W446556	板バネ	Spring plate	①	①	
378	MN 10A2 691	W444116	パッキング	Packing	①	①	
379	MN 10A0 139	W444114	油タンク	Oil reservoir	①	①	
382	MN 10A0 135	W472784	油窓	Oil check window	①	①	新部品
384	MN 25A1 740	W462956	フェルト	Felt	①	①	
385	MN 10A1 731	W462995	ビニールパイプ	Vinyl pipe	①	①	
386	MN 10A0 689	W501202	パイプホルダー	Pipe holder	①	①	
395	MF 60A0 742	W502181	蓋	Oil cup	③	③	
396	MF 10E2 148	W462983	油ヒモ 2.5φ×50	Oil wick	②	②	
397	MF 10E2 148	W462984	油ヒモ 2.5φ×150	Oil wick	①	①	
398	MN 10A2 731	W462996	ビニールパイプ	Vinyl pipe	①	①	
399	MN 10A1 691	W444122	パッキング	Packing	①	①	
400	MN 10A3 742	W444237	蓋	Cover	①	①	
401	MF 65B0 689	W501200	パイプホルダー	Pipe holder	①	①	
402	MF 10E3 148	W462830	油ヒモ 3φ×180	Oil wick	②	②	
403	MN 25A0 689	W453595	パイプホルダー	Pipe holder	①	①	
404	MF 10E2 148	W462985	油ヒモ 2.5φ×220	Oil wick	②	②	
405	MN 10A7 689	W453596	パイプホルダー	Pipe holder	①	①	
406	MF 10E2 148	W462986	油ヒモ 2.5φ×470	Oil wick	①	①	
407	MN 10A4 689	W446255	パイプホルダー	Pipe holder	①	①	
408	MF 10E2 148	W462979	油ヒモ 2.5φ×80	Oil wick	②	②	
409	MN 10A3 689	W446254	パイプホルダー	Pipe holder	①	①	

<DB-286形> 付属品(付属品箱) ACCESSORIES(ACCESSORIES BOX)



DB-286形 付属品 ACCESSORIES



<DB-286形> 付属品 ACCESSORIES

Fig. No.	サービス部品コード Part No.	資材コード Code No.	部 品 名	Name of Part	個 / 台 Amt. req		備 考 Remarks
					DB-285	DB-286	
820	MF 56E0 190	W219856	糸 巻 仕 掛	Bobbin winder assembly	①		
821	MF 36A0 731	W451152	ビ ニ ール 管	Vinyl pipe	②	②	
822	M9 2001 047	W446050	ネジブッシュ 5 16(28)	Screw bushing	①	①	
823	MF 10A4 691	W500182	パ ッ キ ン グ	Packing	①	①	
824	MF 60A0 608	W319408	ネジ 廻 シ(大)	Screw driver (large)	①	①	
825	MF 60A0 743	W220627	ビニールカバー	Vinyl cover		①	
826	M9 1207 003	B 509288	丸 平 ネ ジ 3/16(28)×6.5	Screw for Fig. 827		②	
827	M9 1202 045	W500001	ナ ッ ト 3/16(28)×4	Nut for Fig. 826		②	
828	M9 1209 002	B 503887	平 ネ ジ 3/16(28)×8	Screw for Fig. 829		②	
829	M9 0505 050	W501965	座 金	Washer		②	
830	MF 10E0 149	W219663	油 缶	Oil can	①	①	
831	M9 1505 016	B 509176	段 付 丸 平 ネ ジ 15/64(28)×10	Screw for Fig. 834		①	
832		W467215	皿 バ ネ	Spring washer		①	
833	M9 0603 050	W467215	座 金	Washer		①	
834	MF 56A0 601	W466858	取 付 板	Set plate		①	
835	MF 56A1 601	W466859	取 付 板	Set braket		①	
836	MN 10A1 131	W220638	油 受 ケ	Oil pan	①	①	
837	M9 1551 022	W990013	ボ ル ト M6×12	Bolt for Fig. 840	①	①	
838	M9 0601 053	W990014	バ ネ 座 金 M6	Spring washer	①	①	
839	M9 0702 050	W502735	座 金 7	Washer	①	①	
840	M9 1571 045	W990015	ナ ッ ト M6	Nut for Fig. 837	①	①	
841	MF 20A0 130	W319422	油 ビ ン	Oil bottle	①	①	
842	MF 20A0 131	W453513	油 受 ケ 台	Oil bottle holder		①	
843	MN 10E0 193	W218874	糸 立 仕 掛	Cotton stand assembly	①	①	
844	MF 60A0 137	P831001×01	油 差 シ	Oiler	①	①	
845	MN 10E0 727	W219788	ヒザ上げ仕掛(組)	Knee lifter complete	①	①	

