
MITSUBISHI SEWING MACHINE PARTS CATALOG

Model.....DB-285

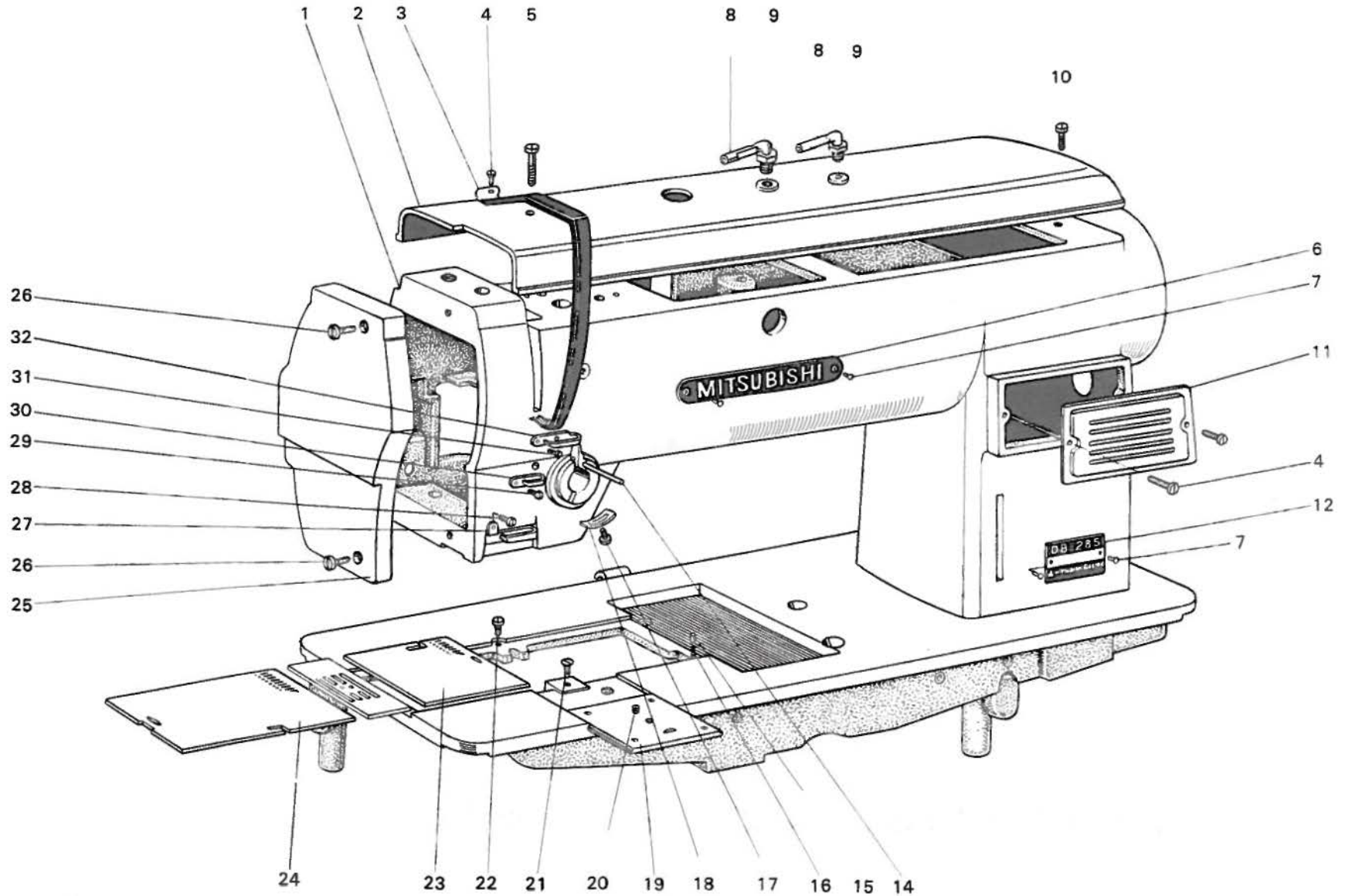
INDEX

1.本 体 部 分.....	Arm bed.....	F55- 1
2.上糸調節器部分.....	Upper thread tension regulator.....	F55- 3
3.針棒、上軸部分.....	Needle bar and upper shaft mechanism.....	F55- 5
4.押え、機構部分.....	Presser foot mechanism.....	F55- 9
5.返し縫い機構部分.....	Reverse lever mechanism.....	F55-11
6.カマ、カマ台部分.....	Hook and hook mechanism.....	F55-13
7.下 軸 部 分.....	Lower shaft mechanism.....	F55-15
8.送 り 軸 部 分.....	Lower feed mechanism.....	F55-17
9.給油機構部分.....	Lubrication mechanism.....	F55-19
10.ゲ ー ジ 部 分.....	Gauge parts.....	F55-21
11.付属品(付属品箱).....	Accessories(Accessories box).....	F55-23
12.付 属 品.....	Accessories.....	F55-25



MITSUBISHI ELECTRIC CORPORATION

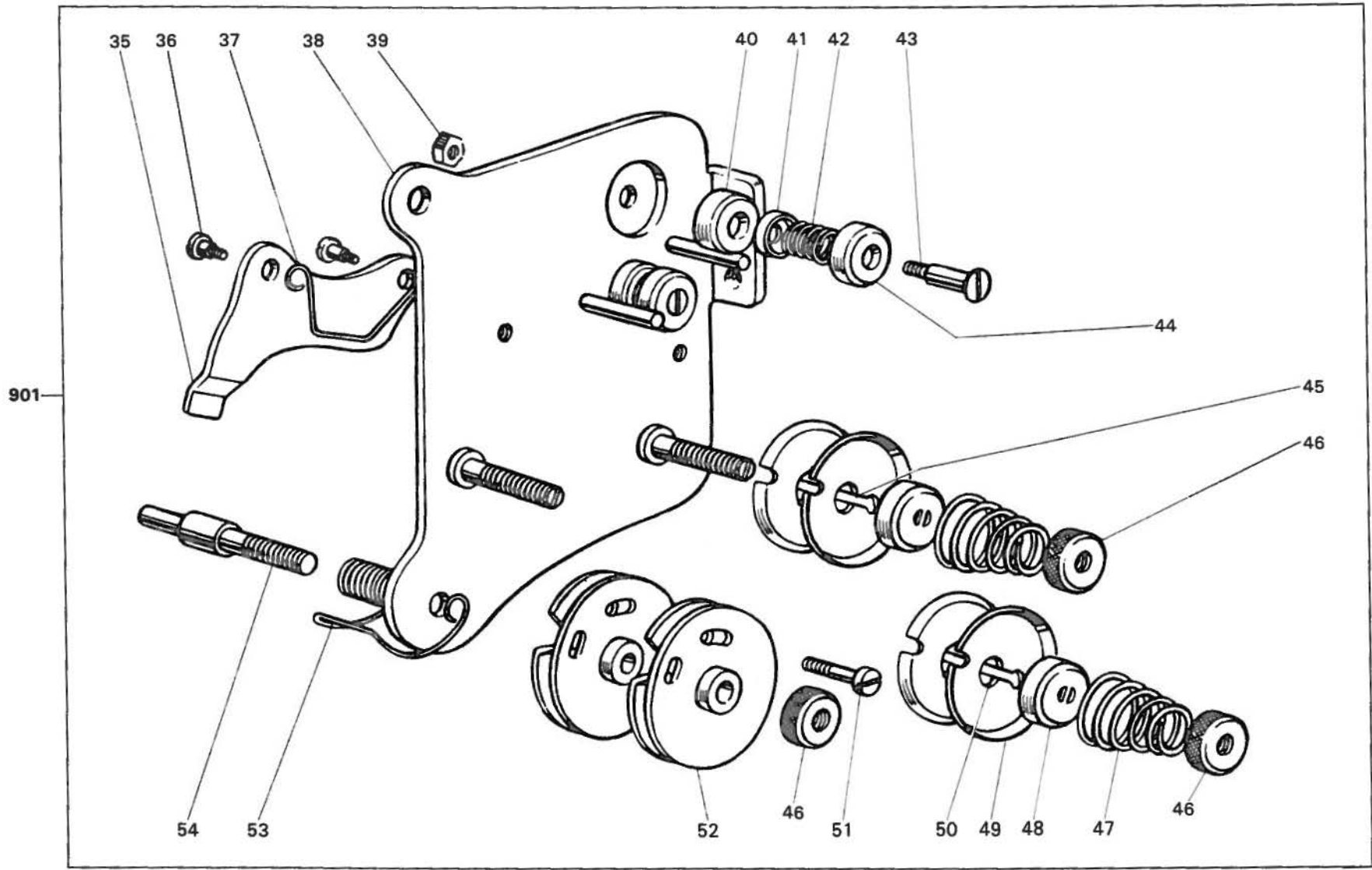
DB-285形 本体部分 ARM BED



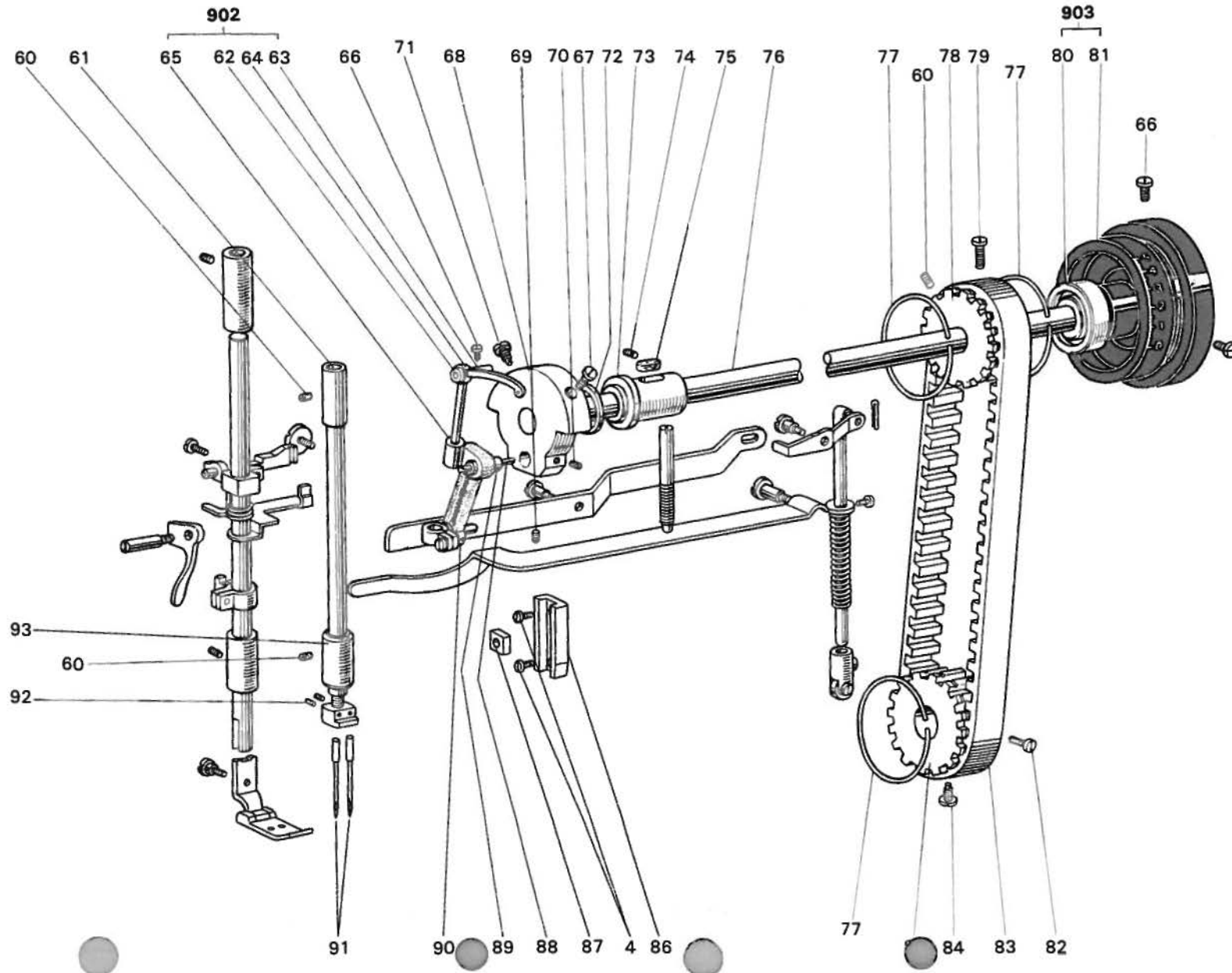
<DB-285形> 本体部分 ARM BED

Fig. No.	サービス部品コード Part No.	資材コード Code No.	部 品 名	Name of Part	個 / 台 Amt. req			備 考 Remarks
					DB-286	DN-260	DN-275	
1		W110887	アームベット(組)	Arm & bed				
2	MF 55A0 600	W220655	トップカバー	Top cover	○			
3	MF 55A0 584	W465608	天ビンカバー	Thread take-up cover	○			
4	M9 1110 002	W500294	平 ネ ジ 11/64(40)×8	Screw for Fig.3	○	○	○	
5	M9 0918 002	W500262	平 ネ ジ 9/64(40)×23	Screw for Fig.2	○	○	○	
6		W450620	社 名 板	Name plate				
7	M9 5001 062	W461746	ネ ジ ビ ヨ ウ 1.0×5	Pin for Fig.6	○	○	○	
8	MN 10A2 181	W445861	糸 カ ケ	Thread guide	○	○	○	
9	M9 1202 045	W500001	ナ ッ ト 3/16(28)	Nut for Fig.8	○	○	○	
10	M9 0915 002	W500261	平 ネ ジ 9/64(40)×14	Screw for Fig.2	○	○	○	
11	MN 10A0 800	W461026	前 蓋	Front cover	○	○	○	
12		W464911	形 名 板	Model plate				
14	M9 0403 060	W501025	糸ユルメピン 4φ×6.1	Thread releasing pin		○	○	
15	M9 0401 060	W501034	ピ ン 4φ×10	Pin	○	○	○	
16	MN 10A0 572	W501035	ツルマキバネ	Spring	○	○	○	
17	M9 0907 002	W500076	平 ネ ジ 9/64(40)×5	Screw for Fig.18	○	○	○	
18	MN 10A0 477	W445942	糸取りバネストッパー	Stopper	○	○	○	
19	MP 00B0 472	W462906	スベリ板(前)	Slide plate (front)	○			
20	M9 1301 001	W501005	頭ナシ止メネジ 13/64(32)×4.8	Set screw for Fig.19	○			
21	M9 1106 011	W502948	丸 皿 ネ ジ 11/64(40)×8	Screw for Fig.19	○	○	○	
22	M9 0951 003	W501004	丸 平 ネ ジ 9/64(36)×6.5	Screw	○	○	○	
23	MN 10A0 474	W445916	スベリ板(右)	Slide plate (right)	○	○	○	
24	MN 10A0 473	W445915	スベリ板(左)	Slide plate (left)	○	○	○	
25	MF 55A0 830	W327664	面 板	Face plate	○			
26	M9 1503 003	W501002	丸 平 ネ ジ 15/64(28)×13	Screw for Fig.25	○			
27	MN 10A3 181	W446710	糸カケ(アーム下)	Thread guide (lower)	○	○	○	
28	M9 0920 002	W501523	平 ネ ジ 9/64(40)×6.5	Screw for Fig.27	○	○	○	
29	M9 0904 011	W500147	丸 皿 ネ ジ 9/64(40)×6.5	Screw for Fig.30	○	○	○	
30	MN 10A1 181	W445858	糸カケ(アーム中)	Thread guide (center)	○	○	○	
31	M9 1201 011	W500993	丸 皿 ネ ジ 3/16(28)×11	Screw for Fig.32	○	○	○	
32	MN 10A0 181	W445857	糸カケ(アーム中)	Thread guide (upper)	○	○	○	

DB-285形 上糸調節器部分 UPPER THREAD TENSION REGULATOR



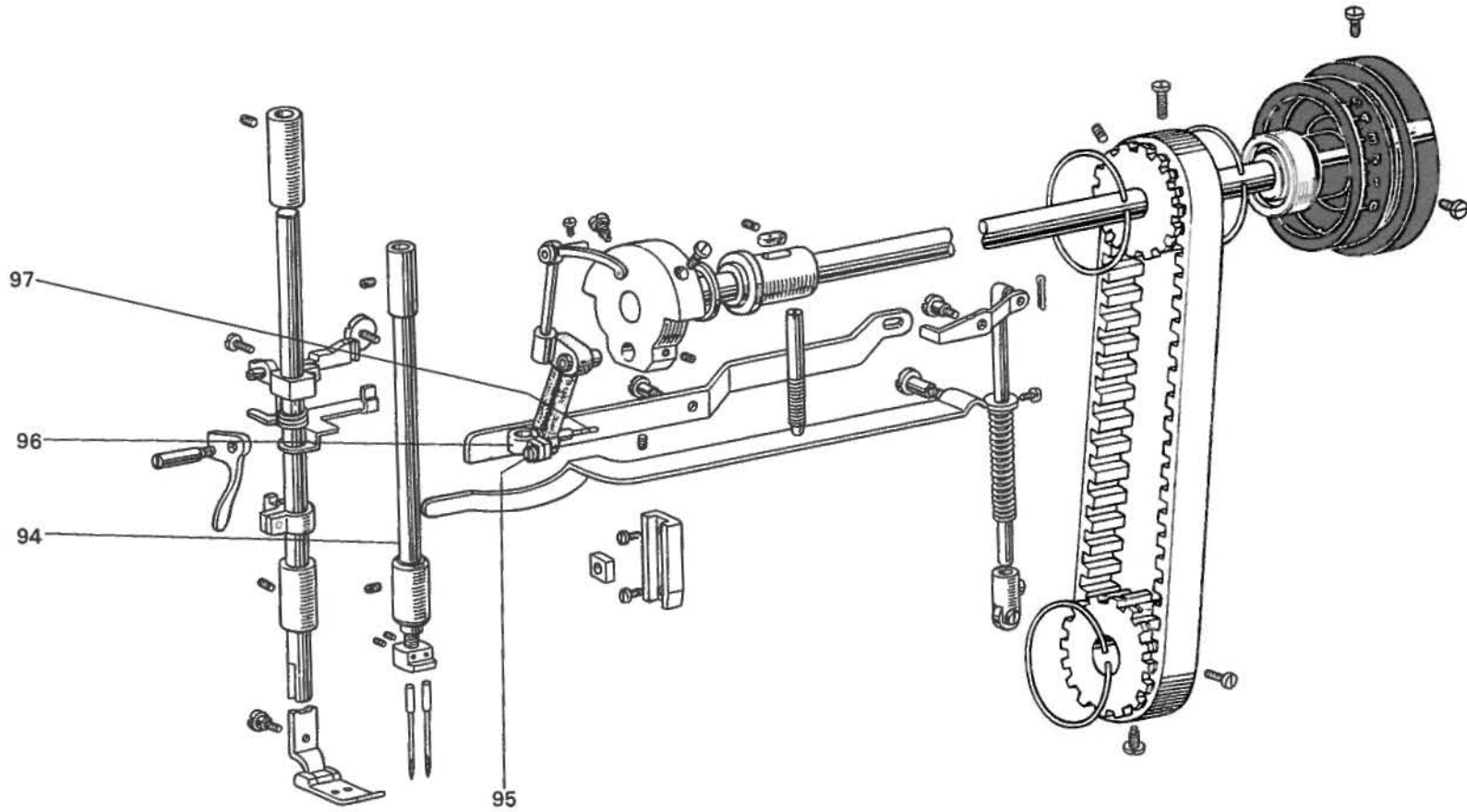
DB-285形 針棒、上軸部分 NEEDLE BAR AND UPPER SHAFT MECHANISM



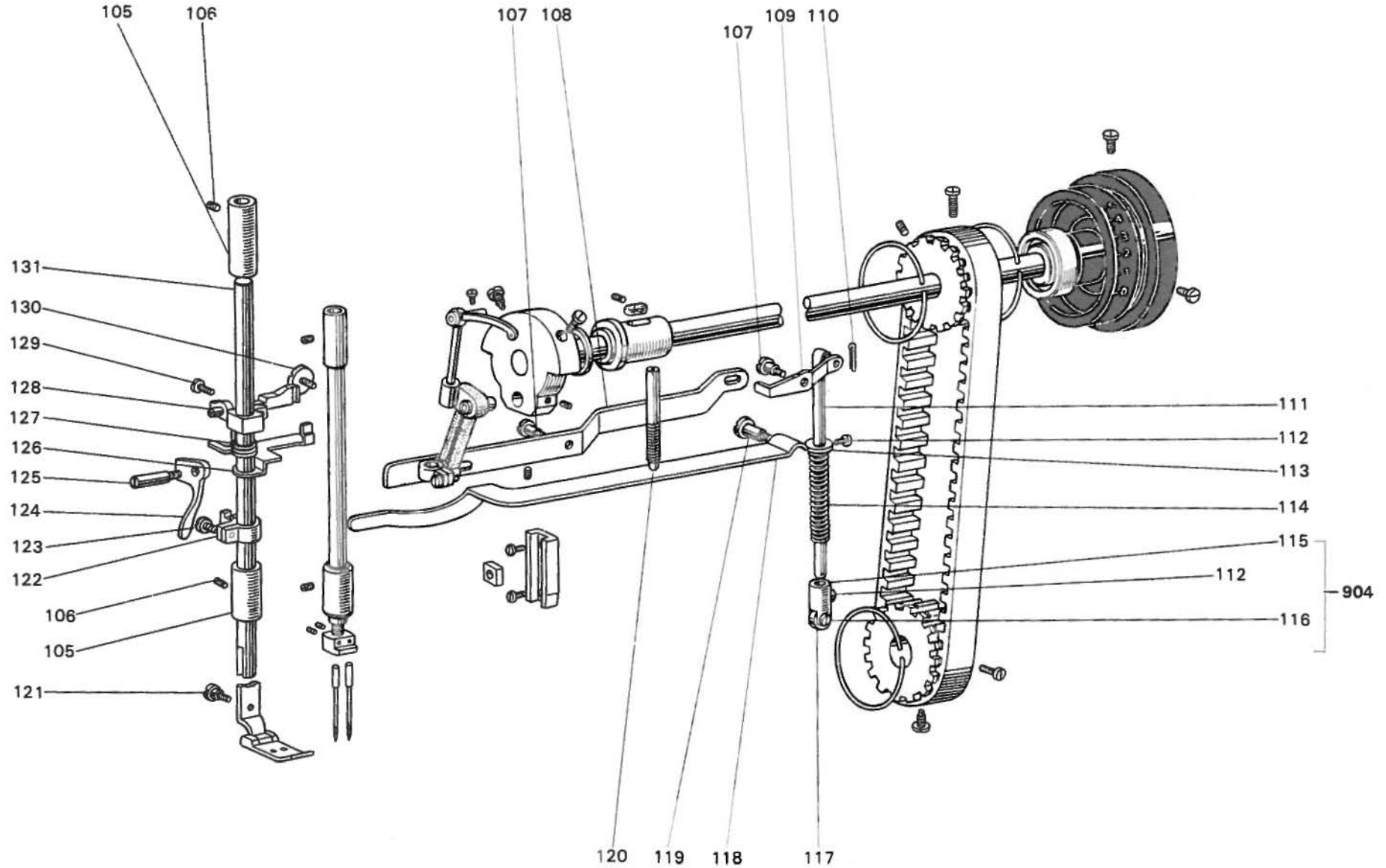
<DB-285形> 針棒、上軸部分 NEEDLE BAR AND UPPER SHAFT MECHANISM

Fig. No.	サービス部品コード Part No.	資材コード Code No.	部 品 名	Name of Part	個 / 台 Amt. req			備 考 Remarks
					DB-286	DN-260	DN-275	
60	M9 1511 001	W500706	頭ナシ止メネジ 15/64(28)×9.5	Set screw for Fig.61	○	○	○	
61	MF 55A0 663	W502260	針棒メタル(上)	Needle bar bushing (upper)				
902	MF 55E0 582	W331446	天 秤(組)	Thread take-up lever (set)				
62	MN 10E2 148	W444138	油 ヒ モ 2.5φ×240	Oil wick	○	○	○	
63	MN 10A0 587	W445883	天 秤 支 工 軸	Thread take-up connecting stud	○	○	○	
64	MN 10A0 582	W445882	天 秤 秤	Thread take-up lever	○	○		
65	MN 10A0 588	W445881	天 秤 滑 り	Thread take-up slide	○	○	○	
66	M9 1502 002	W500509	平 ネ ジ 15/64(28)×12	Screw	○	○	○	
67	M9 1801 002	W500306	平 ネ ジ 9/32(28)×13	Screw	○	○	○	
68	MN 10A0 383	W445865	ク ラ ン ク	Needle bar crank	○	○		
69	M9 1502 001	B 509349	頭ナシ止メネジ 15/64(28)×3.5	Needle bar crank screw	○	○	○	
70	M9 1508 001	B 509088	頭ナシ止メネジ 15/64(28)×8	Set screw for Fig.68	○	○	○	
71	M9 1802 006	B 503851	棒 先 平 ネ ジ 9/32(28)×14	Screw for Fig.68	○	○	○	
72	MN 10A0 482	W445867	リング(スリーブ)	Ring	○	○	○	
73	MN 10A0 231	W445868	上軸メタル(左)	Arm shaft bushing (left)		○	○	
74	M9 1654 001	W501017	頭ナシ止メネジ 1/4(24)×13.8	Arm shaft bushing screw		○	○	
75	MN 10A2 740	W501204	フ ェ ル ト	Felt	○	○	○	
76	MN 10A0 230	W319981	上 軸	Arm shaft	○	○		
77	MN 10A1 851	B 411094	バ ネ 輪	Spring flange	○	○	○	
78	MN 10A0 767	W447043	ベルト車(上)	Belt pulley (upper)	○	○	○	
79	M9 1501 007	B 509256	棒先丸平ネジ 15/64(28)×14.5	Screw	○	○	○	
903	MF 55E0 682	W454814G02	ハズミ車(組)	Machine pulley (set)				
80		W445869	玉 軸 受(上軸)	Ball bearing (upper shaft)	○	○	○	Fig.No.903ニ含ム
81		W339652H01	ハズミ車	Pulley	○			"
82	M9 1504 002	B 508963	平 ネ ジ 15/64(28)×10	Screw		○	○	
83	MN 10A0 686	W326218	タイミングベルト<ハカタベルト>	Connecting belt		○	○	
84	M9 1503 007	W501212	棒先丸平ネジ 15/64(28)×10.5	Screw		○	○	
85	MN 10A0 768	W447044	ベルト車(下)	Belt pulley (lower)		○	○	
86	MF 55A0 662	W452019	針棒クランクガイド	Needle bar crank guide	○			
87	MF 55A0 325	W450508	角 駒	Square block	○			
88	MN 10A1 740	W500801	フ ェ ル ト	Felt	○	○	○	
89	MN 10A0 387	W445866	クランクピン	Needle bar crank pin	○	○	○	
90	MF 55A0 661	W326285	針棒クランクロッド	Needle bar crank rod				
91		S 970004H02	針 DP×5#14	Needle DP×5 #14	○	○	○	
92	M9 0801 001	W501397	頭ナシ止メネジ 1/8(44)×2.9	Set screw	○			針ダキニ含ム
93	MF 55A0 664	W502261	針棒メタル(下)	Needle bar bushing (lower)				

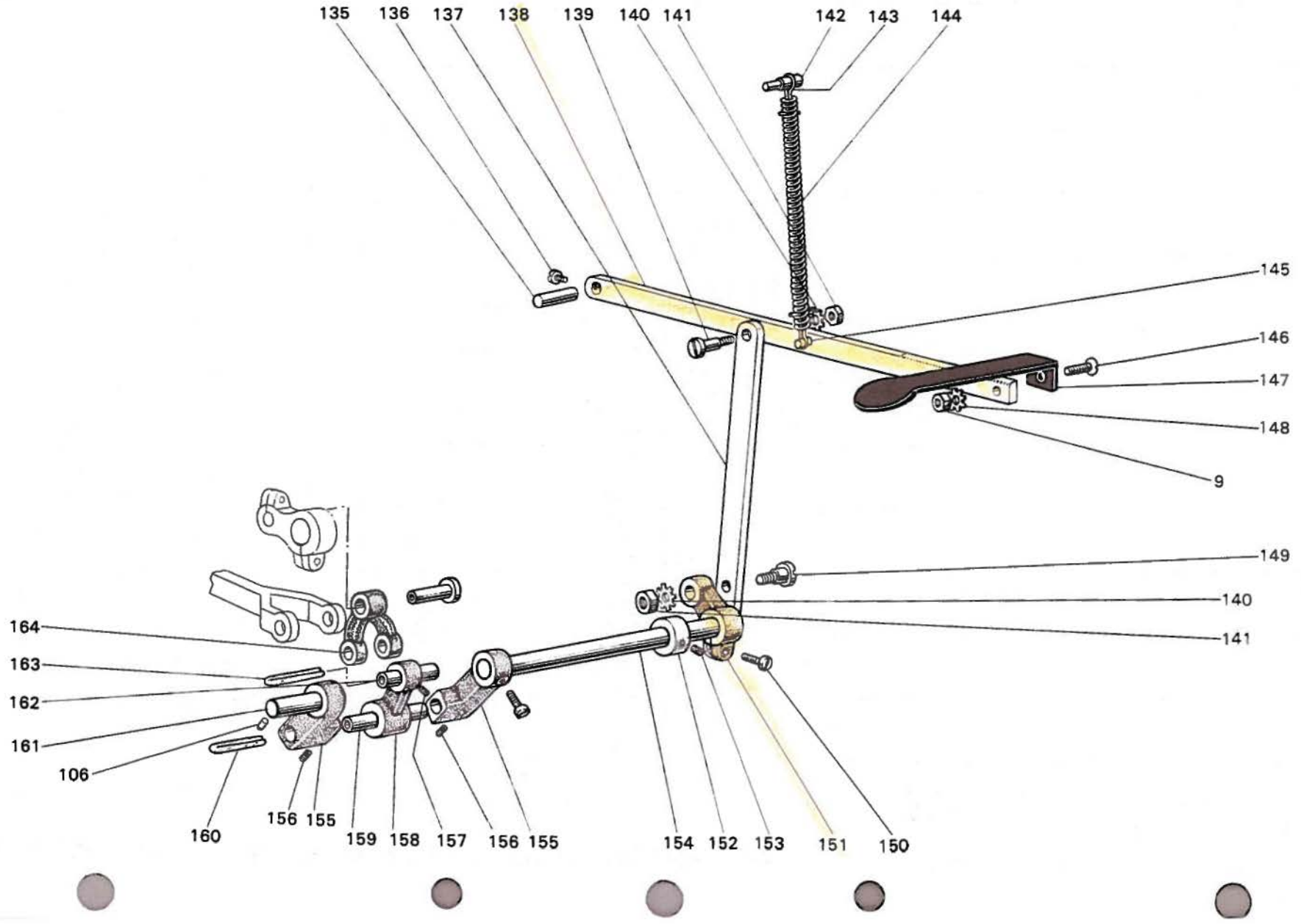
DB-285形 針棒、上軸部分 NEEDLE BAR AND UPPER SHAFT MECHANISM



DB-285形 押え、機構部分 PRESSER FOOT MECHANISM



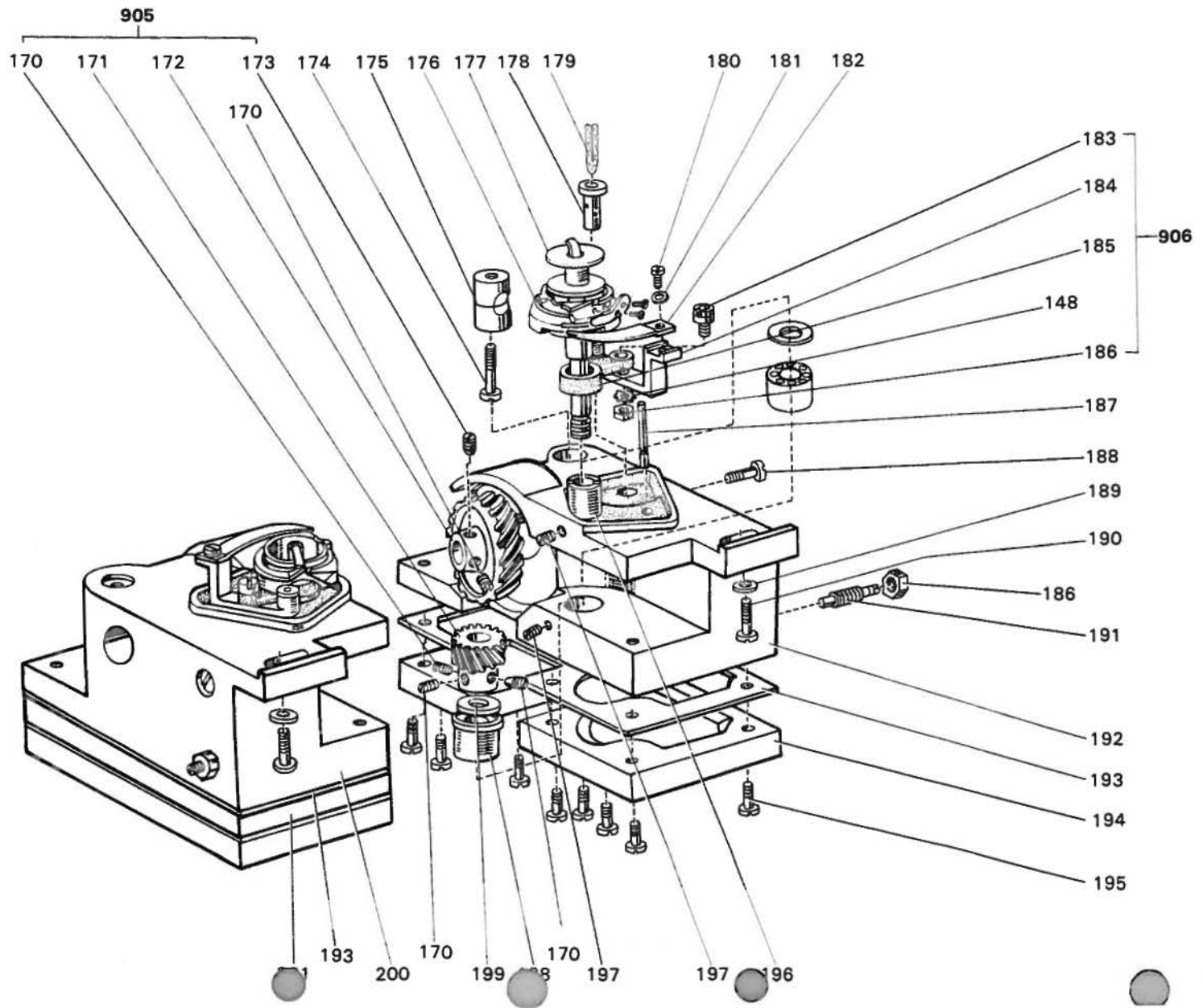
DB-285形 返し縫い機構部分 REVERSE LEVER MECHANISM



<DB-285形> 返し縫い機構部分 REVERSE LEVER MECHANISM

Fig. No.	サービス部品コード Part No.	資材コード Code No.	部 品 名	Name of Part	個 / 台 Amt. req			備 考 Remarks
					DB-286	DN-260	DN-275	
135	M9 0604 060	W502791	ピン 6.35φ×20	Pin for Fig.138	○	○		
136	M9 0903 002	B 509065	平ネジ 9/64(40)×6.5	Screw for Fig.138	○	○		
137	MN 15A0 953	W462951	連結板	Reverse lever connecting plate	○	○		
138	MN 15A0 322	W459354	返し縫イテコ	Reverse stitch lever	○	○		
139	M9 1506 015	W501246	段付平ネジ 15/64(28)×16	Screw	○	○		
140	M9 0602 051	W462950	歯付座金 B6	Lock washer	○	○		
141	M9 1502 045	W501883	ナット 15/64(28)×4	Nut for Fig.141	○	○		
142	M9 0302 063	W502343	バネ案内ピン	Spring guide pin	○	○		
143	MN 15A0 708	W502928	バネ掛ケ金	Spring hanger	○	○		
144	MN 15A0 572	W461028	ツル巻キバネ	Spring	○	○		
145	M9 1101 030	W502032	バネカケピン	Pin for Fig.144	○	○		
146	M9 1201 010	W501934	皿ネジ 3/16(28)×10	Screw for Fig.147	○	○		
147	MN 15A0 321	W459355	返し縫イ板	Reverse stitch lever plate	○	○		
148	M9 0501 051	W462760	歯付座金 B5	Lock washer	○	○		
149	M9 1502 016	W501570	段付丸平ネジ 15/64(28)×18	Screw	○	○		
150	M9 1117 002	B 503844	平ネジ 11/64(40)×13	Screw for Fig.151	○	○		
151	MN 15A0 324	W502924	返し縫腕(右)	Reverse stitch shaft crank (right)	○	○		
152	MM 11A0 352	W446142	カラ	Collar	○	○		
153	M9 1506 001	B 509087	頭ナシ止メネジ 15/64(28)×7	Set screw for Fig.152		○		
154	MN 15A0 320	W462952	返し返イ軸	Reverse stitch shaft				
155	MN 15A0 323	W461018	返し縫イ腕	Reverse stitch shaft crank (left)	○	○		
156	M9 1106 001	B 509266	頭ナシ止メネジ 11/64(40)×4.3	Screw for Fig.155	○	○		
157	M9 1202 001	W500151	頭ナシ止メネジ 3/16(28)×6	Screw for Fig.158	○	○		
158	MN 15A0 886	W460582	揺動腕	Bell crank	○	○		
159	M9 0702 060	W460583	ピン 7.94φ×63	Pin for Fig.158	○	○		
160	MF 10E2 148	W462729	油ヒモ 2.5φ×125	Oil wick	○	○		
161	M9 0906 063	W461020	ピン	Pin for Fig.155	○	○		
162	M9 0703 060	W502921	ピン	Pin for Fig.158	○	○		
163	MF 10E2 148	W462981	油ヒモ 2.5φ×60	Oil wick	○	○		
164	MN 15A0 910	W460584	リンク	Connecting link	○	○		

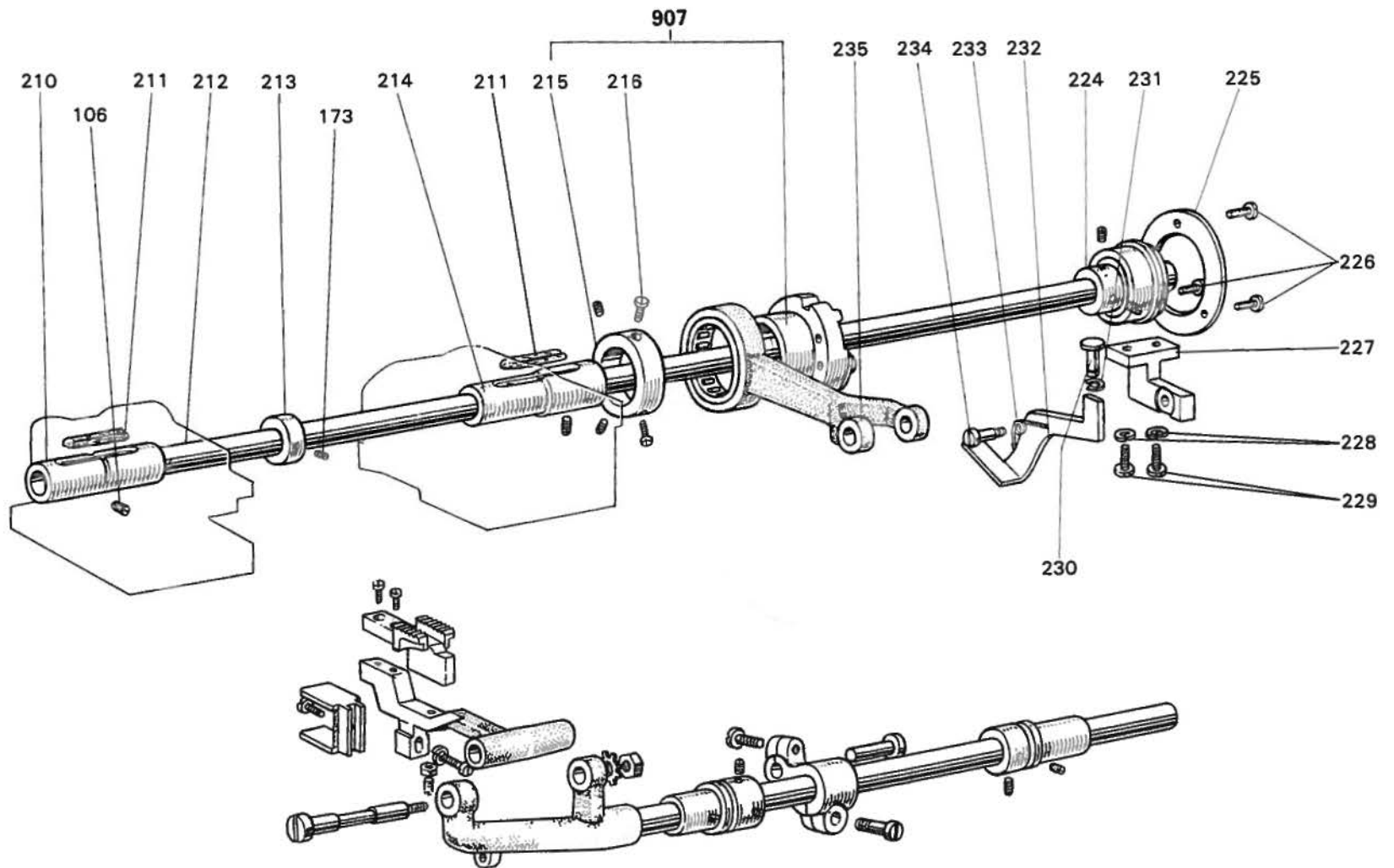
DB-285形 カマ、カム台部分 HOOK & HOOK MECHANISM



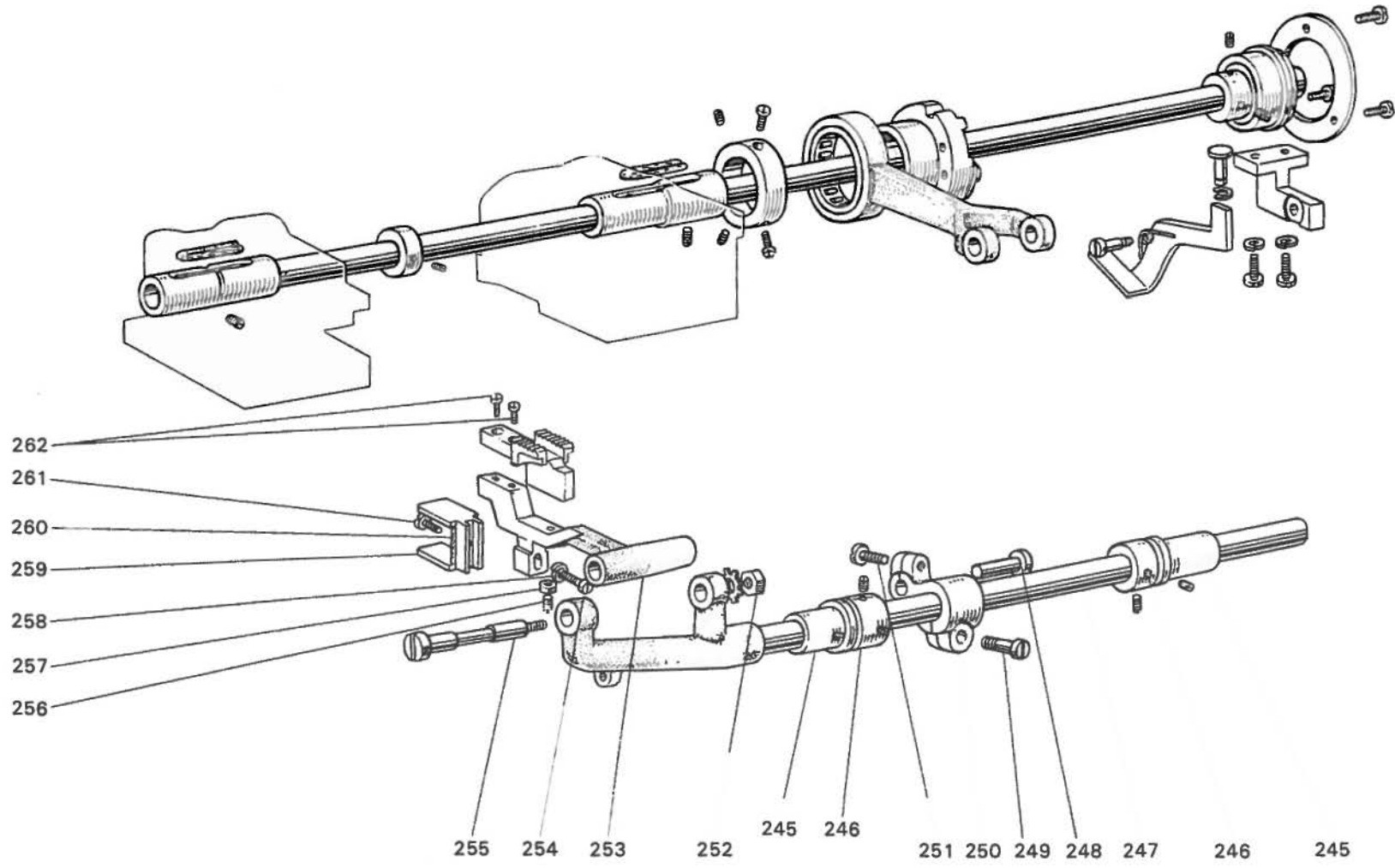
<DB-285形> カマ、カマ台部分 HOOK & HOOK MECHANISM

Fig. No.	サービス部品コード Part No.	資材コード Code No.	部 品 名	Name of Part	個/台 Amt. req			備 考 Remarks
					DB-286	DN-260	DN-275	
905	MF 55E0 644	W462925	ネジ歯車(組)	Cam shaft gear (set)	○			
170	M9 1602 001	W500036	頭ナシ止メネジ 1/4(40)×4	Screw for Fig.171	○	○	○	Fig.No.905ニ含ま
171	MN 10A0 643	W445892	ネジ歯車(小)	Cam shaft gear (small)	○	○	○	"
172	MN 10A0 642	W319984	ネジ歯車(大)	Cam shaft gear (large)	○	○	○	"
173	M9 1603 001	W468269	止メネジ 1/4(40)×5	Screw for Fig.172	○			"
174	M9 1509 002	B 509074	平ネジ 15/64(28)×30	Screw for Fig.175	○	○	○	
175	MP 00B0 750	W445905	締付ブッシュ	Pinching bush	○	○	○	
176	MN 10A0 120	W326229	カマ KRT12-5M	Hook <i>Stock BOT HIRASE & Kobayashi</i>	○	○	○	
177	MN 10A0 123	W445964	ボビン	Bobbin	○	○	○	
178	MN 10A0 302	W445901	オープナー支軸	Opener supporter	○	○	○	
179	MF 10E2 148	W462980	油ヒモ 2.5φ×15	Oil wick	○	○	○	
180	M9 0910 003	B 509270	丸平ネジ 9/64(40)×7	Opener set screw	○	○	○	
181	M9 0401 050	B 508956	座金	Washer	○	○	○	
182	MN 10A0 300	W445903	オープナー	Bobbin case opener	○	○	○	
906	MN 10E0 301	W458147	オープナー支エ(組)	Bobbin case opener lever (set)	○	○	○	
183	M9 1254 030	W445904	オープナー支エピン	Bobbin case opener pin	○	○	○	Fig.No.906ニ含ま
184	MN 10A0 301	W445902	オープナー支エ	Bobbin case opener lever	○	○	○	"
185	MN 10A0 340	W445900	カマノクランク腕	Bobbin case opener link	○	○	○	"
186	M9 1251 045	B 509177	ナット 3/16(32)	Nut for Fig.185		○	○	"
187	MN 10A0 250	W502458	オイルゲージ	Oil gauge	○	○	○	
188	M9 1206 002	W469860	平ネジ 3/16(28)×22	Screw	○	○	○	
189	M9 0701 050	B 509331	座金	Washer	○	○	○	
190	M9 1652 002	W501208	平ネジ 1/4(24)×28	Screw	○	○	○	
191	M9 1252 030	W502747	コックネジ 3/16(32)×28.5	Screw	○	○	○	
192	MN 10A0 345	W220612	カマ台(右)	Hook saddle (right)	○	○	○	
193	MN 10A0 691	W445895	パッキン	Gasket	○	○	○	
194	MN 10A1 742	W445893	油ボタン(カマ台右)	Oil cover (right)	○	○	○	
195	M9 1201 004	W469526	ブラマイネジ 3/16(28)×11	Oil cover screw	○	○	○	
196	MN 10A0 342	W445898	カマ軸メタル(右)	Hook shaft bushing (upper)	○	○	○	
197	M9 1503 001	B 508971	頭ナシ止メネジ 15/64(28)×4.5	Screw		○	○	
198	MN 10A0 343	W445899	カマ軸メタル(下)	Hook shaft bushing (lower)	○	○	○	
199	M9 1001 050	W501041	座金	Washer	○			
200	MN 10A0 344	W220611	カマ台(左)	Hook saddle (left)	○	○	○	
201	MN 10A0 742	W445896	油ボタン(カマ台左)	Oil cover (left)	○	○	○	

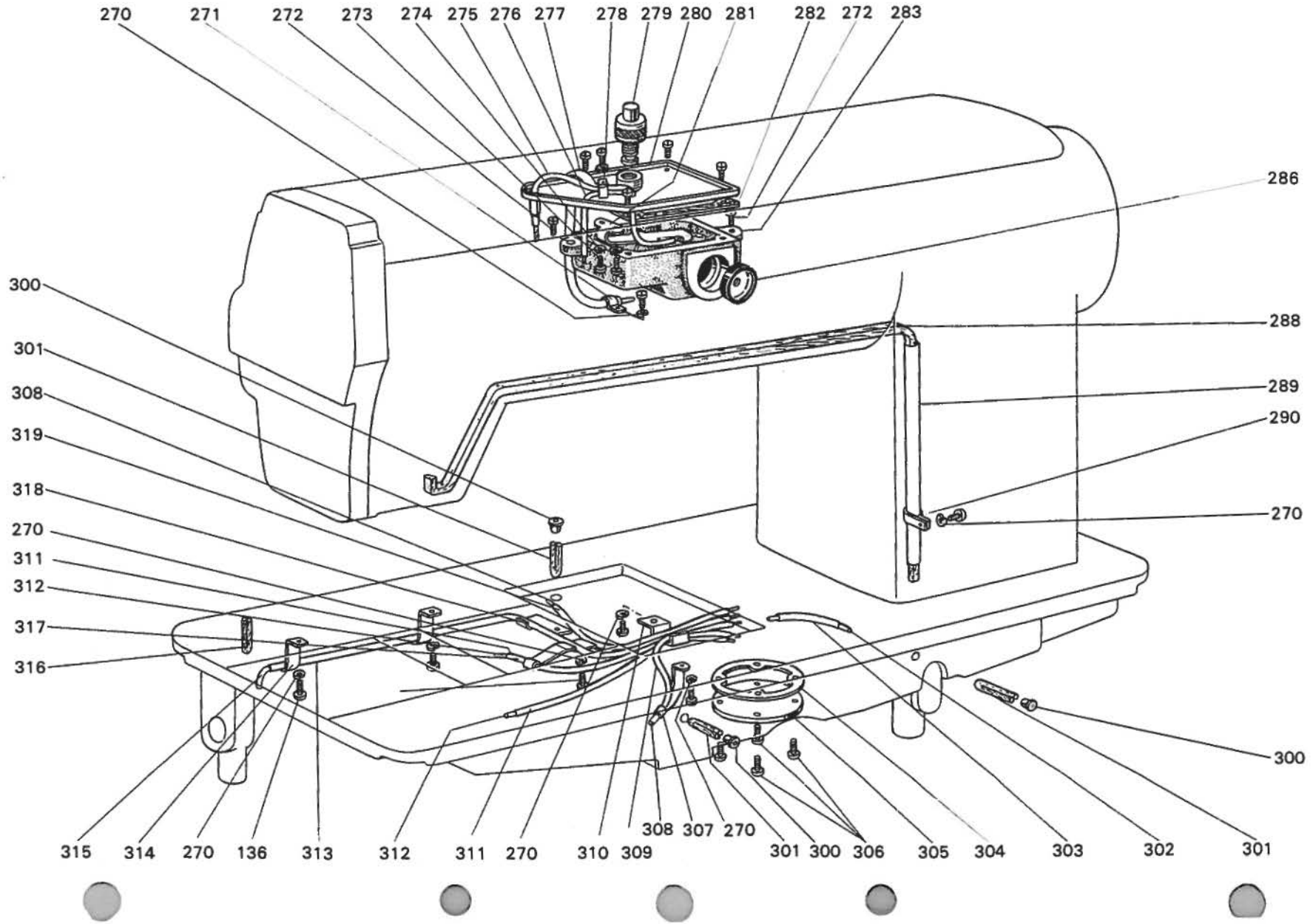
DB-285形 下軸部分 LOWER SHAFT MECHANISM



DB-285形 送り軸部分 LOWER FEED MECHANISM



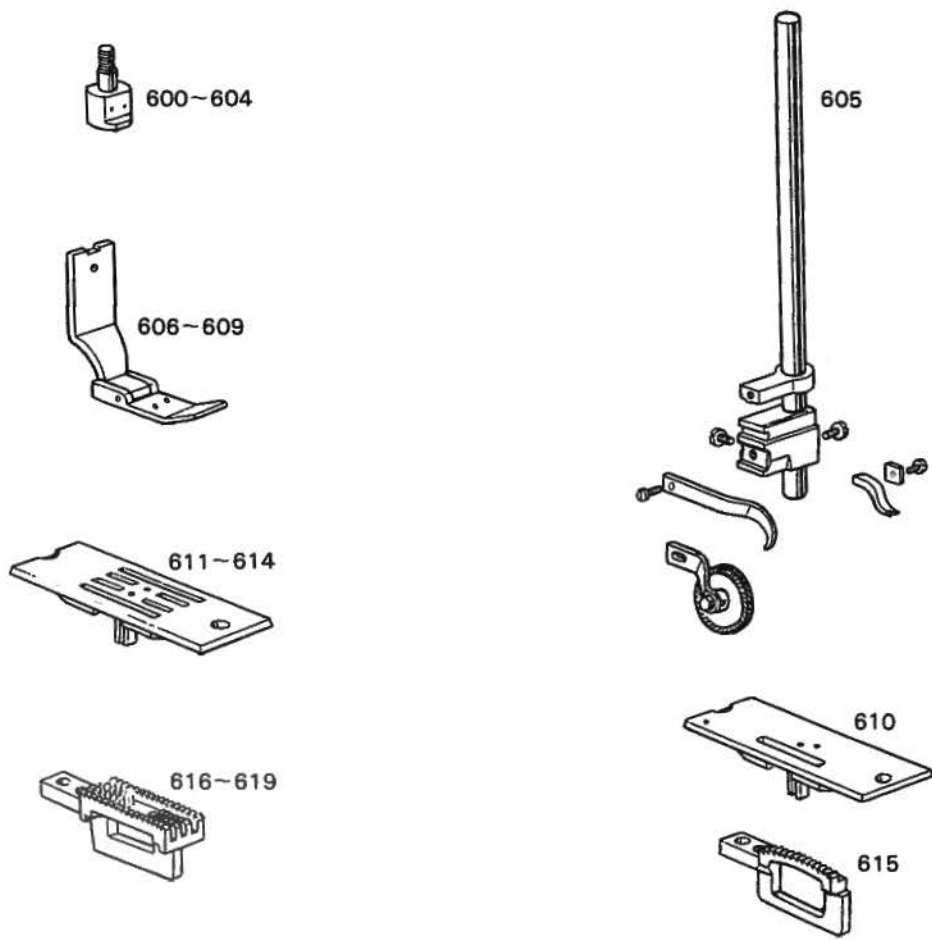
DB-285形 給油機構部分 LUBRICATION MECHANISM



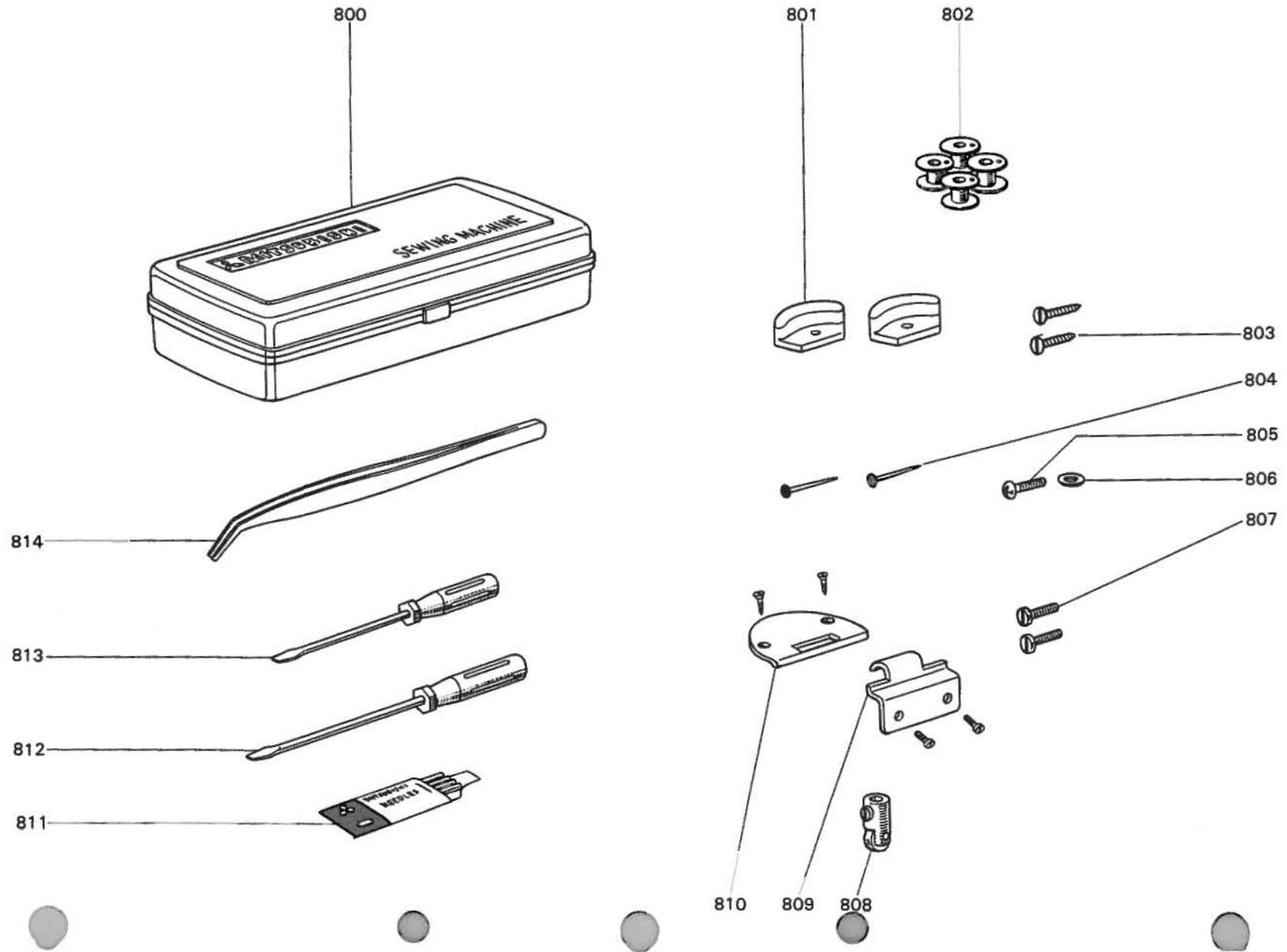
<DB-285形> 給油機構部分 LUBRICATION MECHANISM

Fig. No.	サービス部品コード Part No.	資材コード Code No.	部 品 名	Name of Part	個 / 台 Amt. req					備 考 Remarks	
					DB-286	DN-260	DN-275				
270	M9 0302 053	W462953	バネ座金 3.5	Spring washer	○	○	○				
271	MF 10A0 689	W444230	パイプホルダー	Pipe holder	○	○	○				
272	M9 0924 002	B 509068	平ネジ 9/64(40)×10	Screw	○	○	○				
273	M9 0804 002	B 503897	平ネジ 1/8(44)×3.5	Screw	○	○	○				
274	M9 0301 053	W461769	バネ座金 3	Spring washer	○	○	○				
275	MF 10E2 148	W462982	油ヒモ 2.5φ×330	Oil wick	○						
276	MN 10A5 740	W462954	フェルト	Felt	○	○	○				
277	MP 00B0 731	W462993	ビニールパイプ	Oil pipe (vinyl)	○						
278	MN 10A0 689	W501220	パイプホルダー	Pipe holder	○	○	○				
279	MN 10A0 528	W462955	パチヨマチックダーナ	Oil plunger	○	○	○				
280	MP 00B0 742	W326231	フタ板	Cover plate	○						
281	MN 10A1 192	W446556	板バネ	Spring	○	○	○				
282	MN 10A2 691	W444116	パッキン	Gasket	○	○	○				
283	MN 10A0 139	W444114	油タンク	Oil tank	○	○	○				
286	MN 10A0 135	W472784	油窓	Oil checking window	○	○	○				新部品
288	MN 25A1 740	W462956	フェルト	Felt	○	○	○				
289	MN 10A1 731	W462995	ビニールパイプ	Oil pipe (vinyl)	○	○	○				
290	MN 10A1 689	W501202	パイプホルダー	Pipe holder		○	○				
300	MF 60A0 742	W502181	蓋	Cover	○						
301	MF 10E2 148	W462983	油ヒモ 2.5φ×50	Oil wick	○	○	○				
302	MF 10E2 148	W462984	油ヒモ 2.5φ×150	Oil wick	○	○	○				
303	MN 10A2 731	W462996	ビニールパイプ	Oil pipe (Vinyl)	○	○	○				
304	MN 10A1 691	W444122	パッキン	Gasket	○	○	○				
305	MN 10A3 742	W444237	蓋	Cover	○	○	○				
306	M9 1103 004	W467868	ブラマイネジ 11/64(40)×13	Screw for Fig.305		○	○				
307	MF 65B0 689	W501200	パイプホルダー	Oil pipe holder	○	○	○				
308	MF 10E3 148	W462830	油ヒモ 3φ×180	Oil wick	○						
309	MN 10A3 731	W462997	ビニールパイプ	Oil pipe (Vinyl)		○	○				
310	MN 25A0 689	W453595	パイプホルダー	Oil pipe holder	○	○	○				
311	MN 10A4 731	W462998	ビニールパイプ	Oil pipe (Vinyl)	○	○	○				
312	MF 10E2 148	W462985	油ヒモ 2.5φ×220	Oil wick	○	○	○				
313	MN 10A5 731	W462999	ビニールパイプ	Oil pipe (Vinyl)		○	○				
314	MN 10A4 689	W446255	パイプホルダー	Oil pipe holder	○	○	○				
315	MF 10E2 148	W462986	油ヒモ 2.5φ×470	Oil wick	○	○	○				
316	MF 10E2 148	W462979	油ヒモ 2.5φ×80	Oil wick	○	○	○				
317	MN 10A7 689	W453596	パイプホルダー	Oil pipe holder	○	○	○				
318	MN 10A3 689	W446254	パイプホルダー	Oil pipe holder	○	○	○				
319	MN 10A6 731	W464001	ビニールパイプ	Oil pipe (Vinyl)		○	○				

DB-285形 ゲージ部分 GAUGE PARTS



DB-285形 付属品 ACCESSORIES



DB-285形 付属品(付属品箱) ACCESSORIES(ACCESSORIES BOX)

