

三菱工業用ミシン部品価格表

MITSUBISHI Industrial Sewing Machine

Model
DB-199

目次

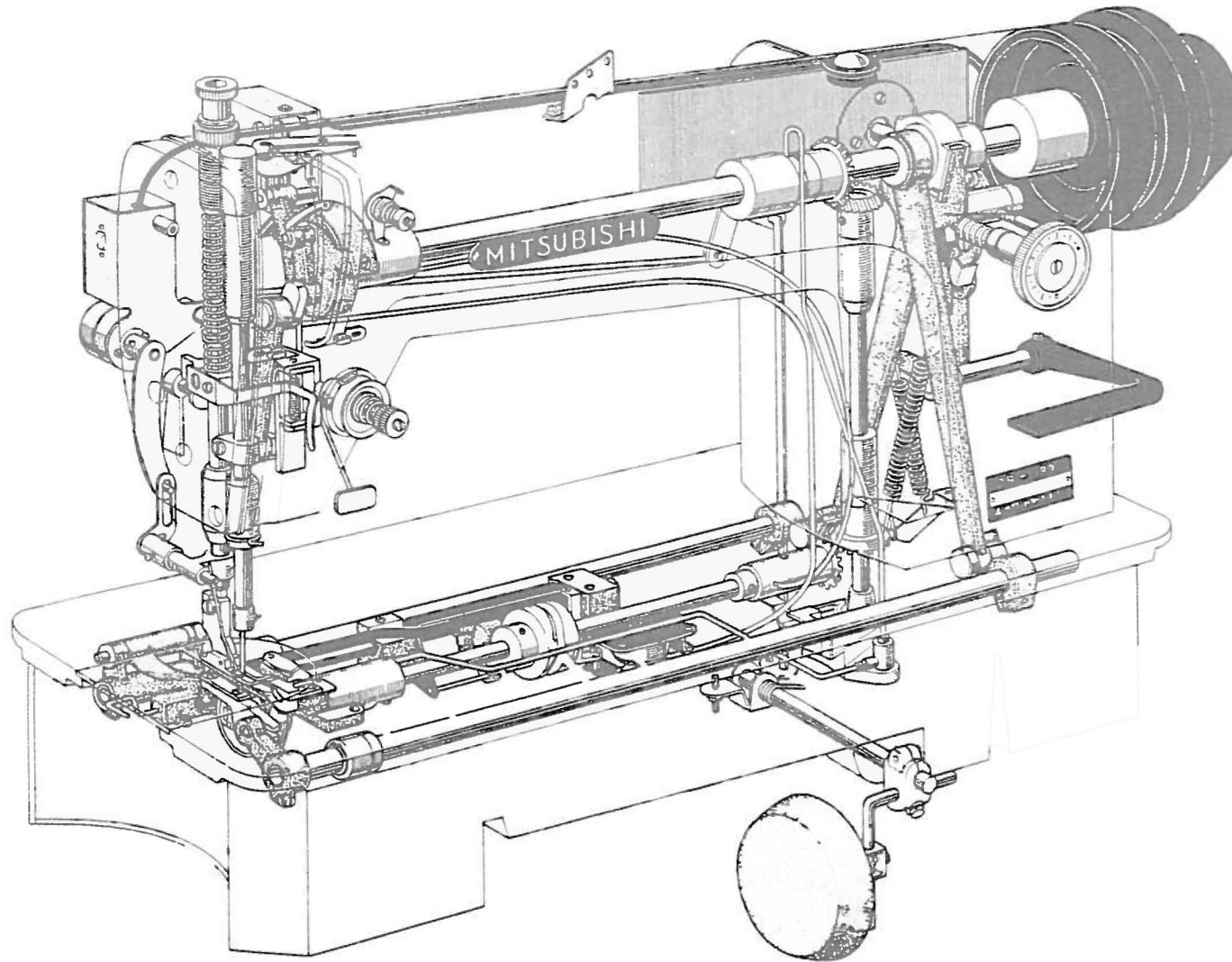
INDEX

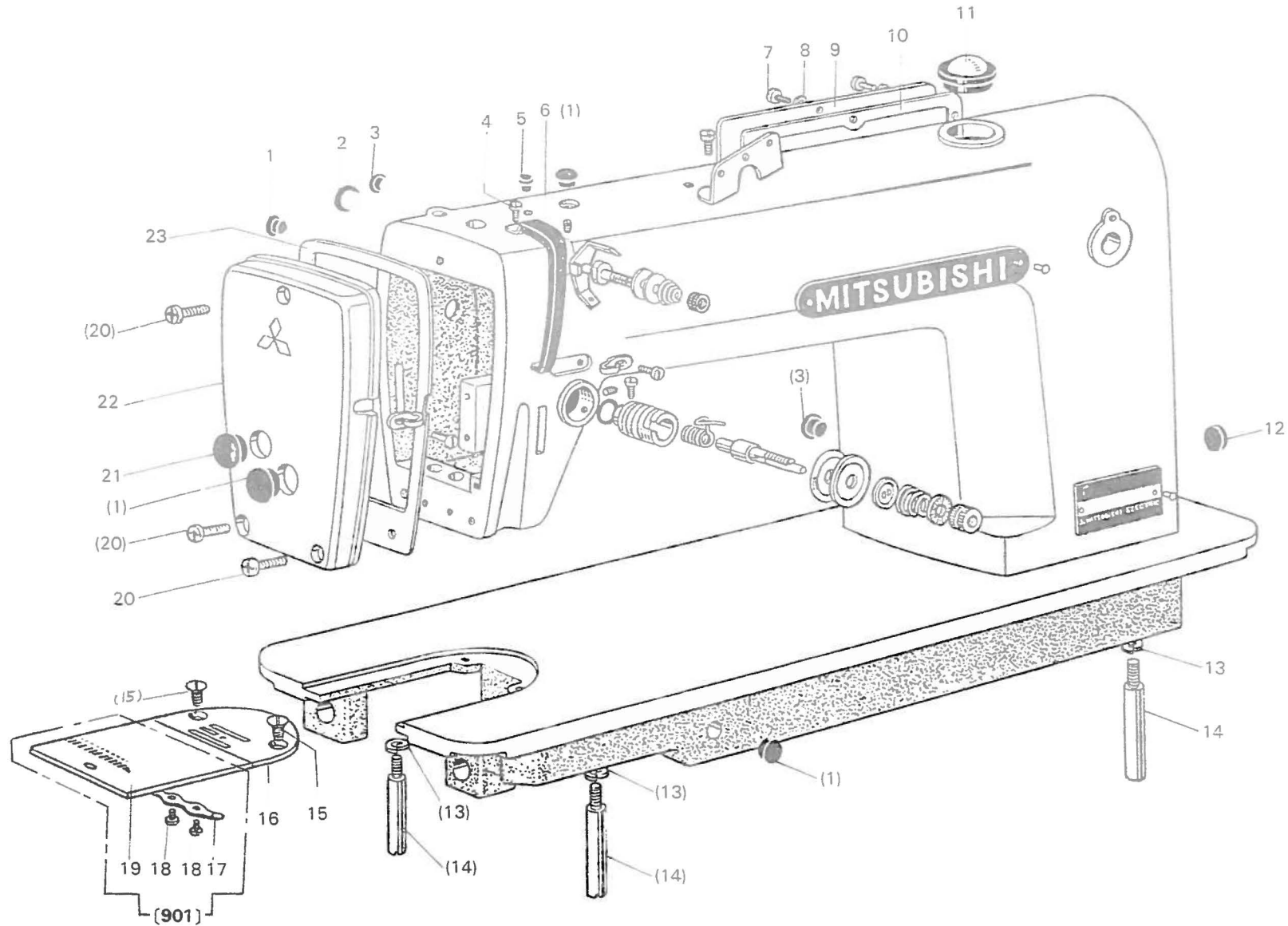
Page

1. 機 構 図	Total assembly	2
2. 本 体 関 係	Arm bed & its accessories	4
3. 本 体 関 係	Arm bed & its accessories	4
4. 天 秤 ・ 針 棒 関 係	Thread take-up lever & needle bar mechanism	6
5. 上 軸 ・ 縦 軸 関 係	Arm shaft & vertical shaft mechanism	8
6. 送 り 調 節 器 関 係	Stitch length regulator mechanism	10
7. 押 エ 関 係	Presser bar lifting mechanism	12
8. 水 平 送 り 軸 ・ 上 下 送 り 軸 関 係	Feed rock shaft & feed lifting rock shaft mechanism	14
9. 下 軸 ・ カ マ 関 係	Hook shaft & hook mechanism	16
10. メ ス (糸 切 り) 関 係	Knife actuating mechanism	18
11. カ ム 軸 取 付 台 関 係	Com shaft bracket	20
12. ピ ッ カ ー お よ び 糸 切 り 作 動 関 係	Picker & underbed trimmer actuator	22
13. 検 出 器 関 係	Synchronizer mechanism	24
14. ワ イ バ 関 係	Wiper mechanism	26
15. タ ッ チ バ ッ ク 関 係	Touch back sewing mechanism	28
16. 給 油 関 係	Oil lubrication mechanism	30
17. 付 属 品 箱	Accessory box	32
18. 付 属 品	Accessories	34

 三菱電機株式会社

P-102A 19815





本体関係

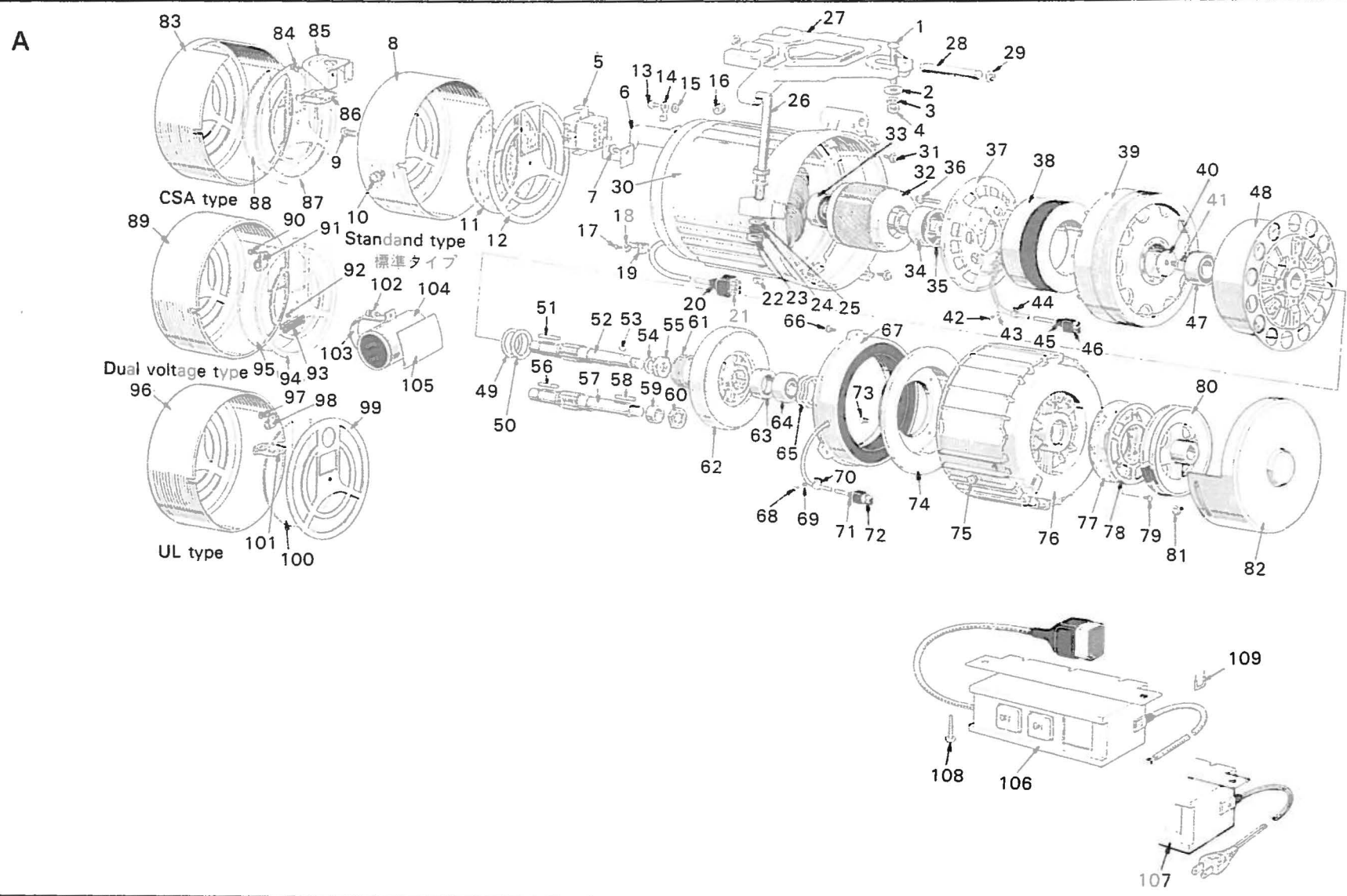
ARM BED & ITS ACCESSORIES

Fig. No.	部品コード Parts. No.	資材コード Ref. No.	部 品 名	Description	使用 信数 Amt. Req.	共通部品 Common Parts								代	単	
						DB-199 10 02	DB-199 12 02	DB-199 10 04	DB-199 10 04	DB-199 12 04	DB-199 10 04	DB-199 12 04	DB-199 10 04			DB-199 10 04
1	M9 1180 080	W502069H01	ゴ ム 栓 (φ11.8)	Rubber plug (φ11.8)	4	○	○	○	○	○	○	○	○	○	10	15
2	M9 1900 080	W501374H01	ゴ ム 栓 (φ19)	Rubber plug (φ19)	1	○	○	○	○	○	○	○	○	○	10	15
3	M9 0880 080	W501320H01	ゴ ム 栓 (φ8.8)	(Rubber plug (φ8.8)	3	○	○	○	○	○	○	○	○	○	10	15
4	M9 1107 002	W500092H01	平 ネ シ 11/64(40)×5.5	Screw 11/64(40)×5.5	1	○	○	○	○	○	○	○	○	○	5	10
5	M9 0570 080	W502078H01	ゴ ム 栓 (φ5.7)	Rubber plug (φ5.7)	1	○	○	○	○	○	○	○	○	○	10	15
6	MF 10A0 584	W468291H01	天秤カバー	Thread take up cover	1	○	○	○	○	○	○	○	○	○	60	85
7	M9 1101 004	W466810H01	フラマイネシ 11/60(40)×8	Screw 11/64(40)×8	8	○	○	○	○	○	○	○	○	○	5	10
8	M9 0402 050	W461040H01	ザ ガ ネ	Washer											5	10
9	MF 80A0 880	W344943H01	横 蓋	Arm side cover	1					○	○	○			175	240
10	MF 80A0 691	W344944H01	ガスケット (横蓋)	Gasket for arm side cover	1					○	○	○			170	230
11	MF 20A0 135	P 674006X01	油 窓	Oil chek window	1	○	○	○	○	○	○	○	○	○	100	140
12	M9 2700 080	W486306H01	ゴ ム 栓 (φ27)	Rubber plug (φ27)	1	○	○	○	○	○	○	○	○	○	15	20
13	M9 0621 053	S 561111H02	バネ座金 #6	Spring washer for leg #6	3	○	○	○	○	○	○	○	○	○	5	10
14	MF 10A0 151	W452343H01	脚	Leg	3	○	○	○	○	○	○	○	○	○	15	20
15	M9 1102 011	W500197H01	丸皿ネシ 11/64(40)×7	Screw 11/64(40)×7	2	○	○	○	○	○	○	○	○	○	10	15
16	MF 11D0 101	W326261H01	針 板 (B.1.6)	Needle plate (B1.6)	1	○	○	○	○	○	○	○	○	○	130	180
	MF 12B0 101	W324587H01	針 板 (B.2.5)	Needle plate (B2.5)	1		○					○			130	180
	MF 26B0 101	W322721H01	針 板 (B.2.6)7mm	Needle plate (B2.6) 7mm	1					○					120	170
	MF 11D1 101	W328830H01	針 板 (A. 1.8. P:10.8)	Needle plate (A. 1.8 P:10.8)	1										130	180
	MF 41D1 101	W333530H02	針 板 (A. 1.4)カラカン	Needle plate (A. 1.4)	1										180	240
17	MF 10A0 471	B 419207H01	板 ハ ネ (スベリ板)	Spring for slide plate	1	○	○	○	○	○	○	○	○	○	15	20
18	M9 0604 002	B 509070H01	平 ネ シ 3/32(56)×2.2	Screw 3/32(56)×2.2	2	○	○	○	○	○	○	○	○	○	5	10
901	MF 80E0 470	W461757G02	スベリ板 (組)	Slide plate complete	1	○	○	○	○	○	○	○	○	○	120	170
20	M9 1102 004	W467880H01	フラマイネシ 11/64(40)×10	Screw 11/64(40)×10	3	○	○	○	○	○	○	○	○	○	5	10
21	M9 5002 080	W472710H01	ゴ ム 栓 (φ19)	Rubber plug (φ19)	1	○	○	○	○	○	○	○	○	○	10	15
22	MF 20A1 830	W331470H02	面 板	Face plate	1	○	○	○	○	○	○	○	○	○	240	320
23	MF 70A2 691	W470264H02	ガスケット (面板)	Gasket for face plate	1	○	○	○	○	○	○	○	○	○	10	15

DB-199

A. モートル部分 MOTOR

CA E
CB-Z I I I



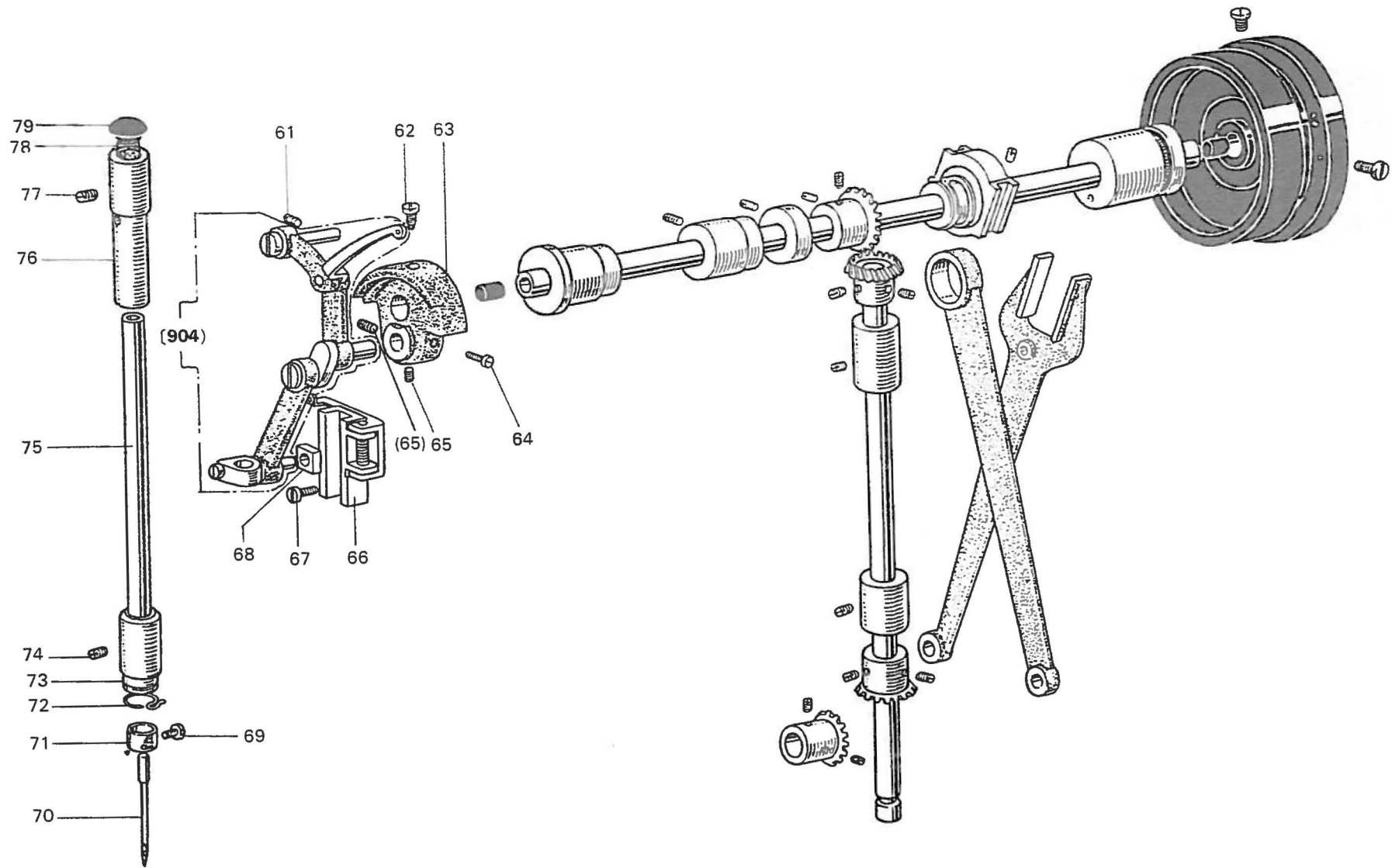
本体関係

ARM BED & ITS ACCESSORIES

Fig. No.	部品コード Parts. No.	資材コード Ref. No.	部品名	Description	標準 個数 Amt Req	共通部品 Common Parts								代	差	
						DM 199 10BZ	DM 199 12BZ	DM 199 10WBZ	DM 199 10M	DM 199 12M	DM 199 10WM	DM 199 10BM	DM 199 12UM			DM 199 10WUM
30	M9 1108 001	B 503846H01	頭ナシ止メネジ 11/64(40)×5.5	Screw 11/64(40)×5.5	1	○	○	○	○	○	○	○	○	○	5	10
31	MF 90A0 181	W487038H01	糸案内 (フリテンション)	Thread guide	1	○	○	○	○	○	○	○	○	○	450	600
32	MF 90A0 553	W487037H01	調子棒	Thread tension stud	1	○	○	○	○	○	○	○	○	○	60	85
33	MF 10A1 555	W501636H01	調子皿	Thread tension discs	2	○	○	○	○	○	○	○	○	○	20	30
34	MF 36A0 245	W462881H01	円錐バネ	Thread tension spring	1	○	○	○	○	○	○	○	○	○	30	40
35	M9 1101 046	W501637H01	ツマミナット	Thumb nut	1	○	○	○	○	○	○	○	○	○	15	20
902	MF 90E0 550	W487036G02	調節器 (組)(フリテンション)	Pre-tension complete	1	○	○	○	○	○	○	○	○	○	530	710
36	M9 1116 002	W501400H01	平ネジ 11/64(40)×8	Screw 11/64(40)×8	1	○	○	○	○	○	○	○	○	○	20	30
37	MF 36A1 180	W471432H01	糸案内 (上)	Thread guide	1	○	○	○	○	○	○	○	○	○	60	85
38	MF 80A0 181	W483484H01	糸案内 (中)	Thread guide	1	○	○	○	○	○	○	○	○	○	25	35
39	M9 0909 003	W501901H01	丸平ネジ 9/64(40)×6	Screw 9/64(40)×6	2	○	○	○	○	○	○	○	○	○	10	15
40	M9 1608 046	W476469H01	調節ナット (上糸調節器)	Thumb nut	1	○	○	○	○	○	○	○	○	○	10	15
41	MT 60A0 802	W476470H01	回り止メ (上糸調節器)	Thumb nut revolution stopper	1	○	○	○	○	○	○	○	○	○	5	10
42	MN 10A3 245	W461785H01	円錐バネ (上糸調節器)(標準)	Thread tension spring	1	○	○	○	○	○	○	○	○	○	15	20
	MF 10A0 245	W450071H01	円錐バネ (上糸調節器)(厚物)	Thread tension spring	1	○	○	○	○	○	○	○	○	○	15	20
43	MM 11A0 556	W477611H01	調子皿押エ (上糸調節器)	Thread tension releasing discs	1	○	○	○	○	○	○	○	○	○	10	15
44	MF 10A0 555	W444059H01	調子皿 (上糸調節器)	Thread tension discs	2	○	○	○	○	○	○	○	○	○	20	30
45	M9 0204 060	B 509216H01	ピン (上糸調節器)	Thread tension releasing pin	1	○	○	○	○	○	○	○	○	○	10	15
46	MF 10A0 553	B 419178H01	調子棒 (上糸調節器)	Thread tension stud	1	○	○	○	○	○	○	○	○	○	45	60
47	MF 10A0 187	W486372H01	糸取りバネ (上糸調節器)(標準)	Thread Take-up spring	1	○	○	○	○	○	○	○	○	○	15	20
	MF 12B0 187	W486372H02	糸取りバネ (上糸調節器)(厚物)	Thread Take up spring	1	○	○	○	○	○	○	○	○	○	15	20
48	MF 10A0 709	W453140H01	ブッシュ (上糸調節器)	Thread tension regulator casing	1	○	○	○	○	○	○	○	○	○	60	85
49	M9 0901 002	W500741H01	平ネジ 9/64(40)×4	Screw 9/64(40)×4	1	○	○	○	○	○	○	○	○	○	5	10
50	M9 1501 085	P 648001X01	Oリング S15	O-ring S15	1	○	○	○	○	○	○	○	○	○	15	20
51	M9 1508 001	B 509088H01	頭ナシ止メネジ 15/64(28)×8	Screw 15/64(28)×8	1	○	○	○	○	○	○	○	○	○	5	10
52	MF 10A0 181	W452151H01	糸案内 (面板)	Thread guide	1	○	○	○	○	○	○	○	○	○	15	20
903	MF 10E0 210	W346065G01	上糸調節器 (組)(標準)	Thred tension regulator complete	1	○	○	○	○	○	○	○	○	○	205	280
	MF 12E0 210	W346065G02	上糸調節器 (組)(厚物)	Thread tension regulator complete	1	○	○	○	○	○	○	○	○	○	205	280

DB-199

THREAD TAKE-UP LEVER & NEEDLE BAR MECHANISM

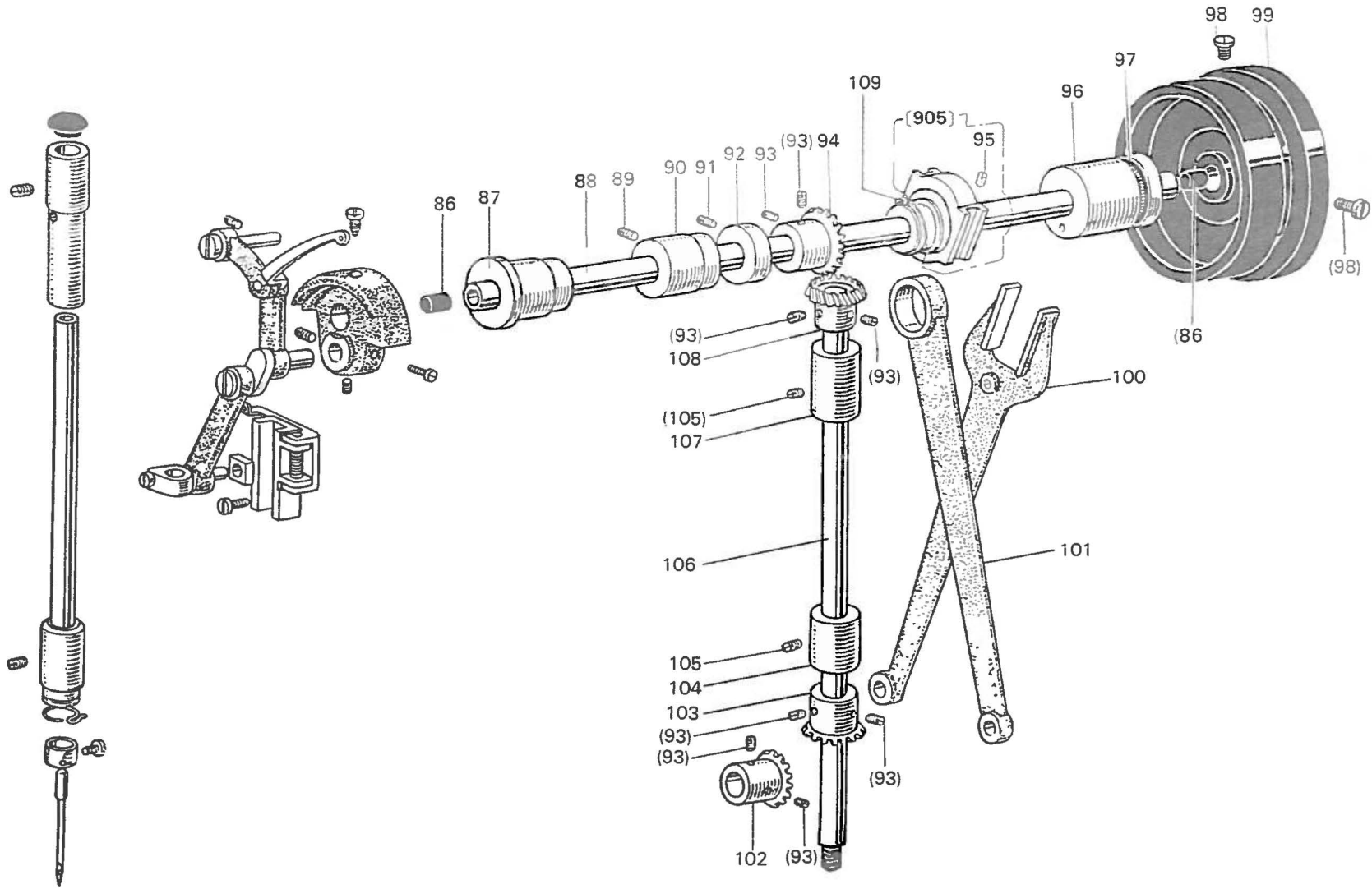


THREAD TAKE-UP LEVER & NEEDLE BAR MECHANISM

Fig. No.	部品コード Parts. No.	資材コード Ref. No.	部 品 名	Description	使用 個数 Amt. Req.	共通部品 Common Parts								代	量		
						DB 199-10-NZ	DB 199-12-NZ	DB 199-10-WHZ	DB 199-10-M	DB 199-12-M	DB 199-10-WM	DB 199-10-BM	DB 199-12-BM			DB 199-10-WHM	
904	MF 82E0 580	W346054G02	平 秤 針 ク (組)	Thread take-up lever complete	1	○	○	○	○	○	○	○	○	○	○	1500	1950
61	M9 1513 001	B 509060H01	頭ナシ止メネジ 15/64(28)×10	Set screw 15/64(28)×10	1	○	○	○	○	○	○	○	○	○	○	5	10
62	M9 1802 006	B 503851H01	棒先平ネジ 9/32(28)×14	Set screw 9/32(28)×14	1	○	○	○	○	○	○	○	○	○	○	15	20
63	MF 90A0 383	W488428H01	ク ラ ン ク		1	○	○	○	○	○	○	○	○	○	○	175	240
	MF 80E0 383	W484898H01	ク ラ ン ク		1	○	○	○	○	○	○	○	○	○	○	175	240
64	M9 1801 002	W500306H01	平 ネ ジ 9/32(28)×13	Set screw 9/32(28)×13	1	○	○	○	○	○	○	○	○	○	○	10	15
65	M9 1606 001	B 504016H01	頭ナシ止メネジ 1/4(40)×6	Set screw 1/4(40)×6	2	○	○	○	○	○	○	○	○	○	○	5	10
66	MF 90E0 662	W487025G02	針棒クランクガイド (組)	Needle bar connecting link guide Complete	1	○	○	○	○	○	○	○	○	○	○	410	550
67	M9 1110 002	W500294H01	平 ネ ジ 11/64(40)×8	Screw 11/64(40)×8	2	○	○	○	○	○	○	○	○	○	○	5	10
68	MF 10A0 325	W443934H01	角 駒 (針棒タキ)	Square block	1	○	○	○	○	○	○	○	○	○	○	40	55
69	M9 0815 002	W484210H01	平 ネ ジ 1/8(44)×4.5	Needle clamp screw 1/8(44)×4.5	1	○	○	○	○	○	○	○	○	○	○	10	15
70																	
71	MF 80A1 181	W486318H01	糸 案 内 (糸カケ)(針棒)	Thread guide for needle bar	1	○	○	○	○	○	○	○	○	○	○	30	40
72	MF 10A1 181	W502073H01	糸 案 内 (針棒メタル下)	Thread guide for needle bar pushing	1	○	○	○	○	○	○	○	○	○	○	10	15
73	MF 10A0 664	W450055H01	針 棒 メ タ ル (下)(標準)	Needle bar bushing (lower)	1	○	○	○	○	○	○	○	○	○	○	95	130
74	M9 1102 001	W500489H01	頭ナシ止メネジ 11/64(40)×2.7	Set screw 11/64(40)×2.7	1	○	○	○	○	○	○	○	○	○	○	5	10
75	MF 80A0 660	W486319H02	針 棒 (標準)	Needle bar	1	○	○	○	○	○	○	○	○	○	○	295	400
	MF 82A0 660	W486322H01	針 棒 (厚物)	Needle bar	1	○	○	○	○	○	○	○	○	○	○	295	400
76	MF 70A0 663	W481449H01	針 棒 メ タ ル (上)	Needle bar bushing (upper)	1	○	○	○	○	○	○	○	○	○	○	145	200
77	M9 1503 001	B 508971H01	頭ナシ止メネジ 15/64(28)×4.5	Set screw 15/64(28)×4.5	1	○	○	○	○	○	○	○	○	○	○	5	10
78	MF 10A2 740	W500003H01	フ ェ ル ト (針棒メタル上)	Felt for Needle bar bushing (upper)	1	○	○	○	○	○	○	○	○	○	○	5	10
79	M9 0881 080	W502944H01	コ ム 栓 φ8.8(針棒メタル上)	Rubber plug φ8.8	1	○	○	○	○	○	○	○	○	○	○	10	15

DB-199

ARM SHAFT & VERTICAL SHAFT MECHANISM



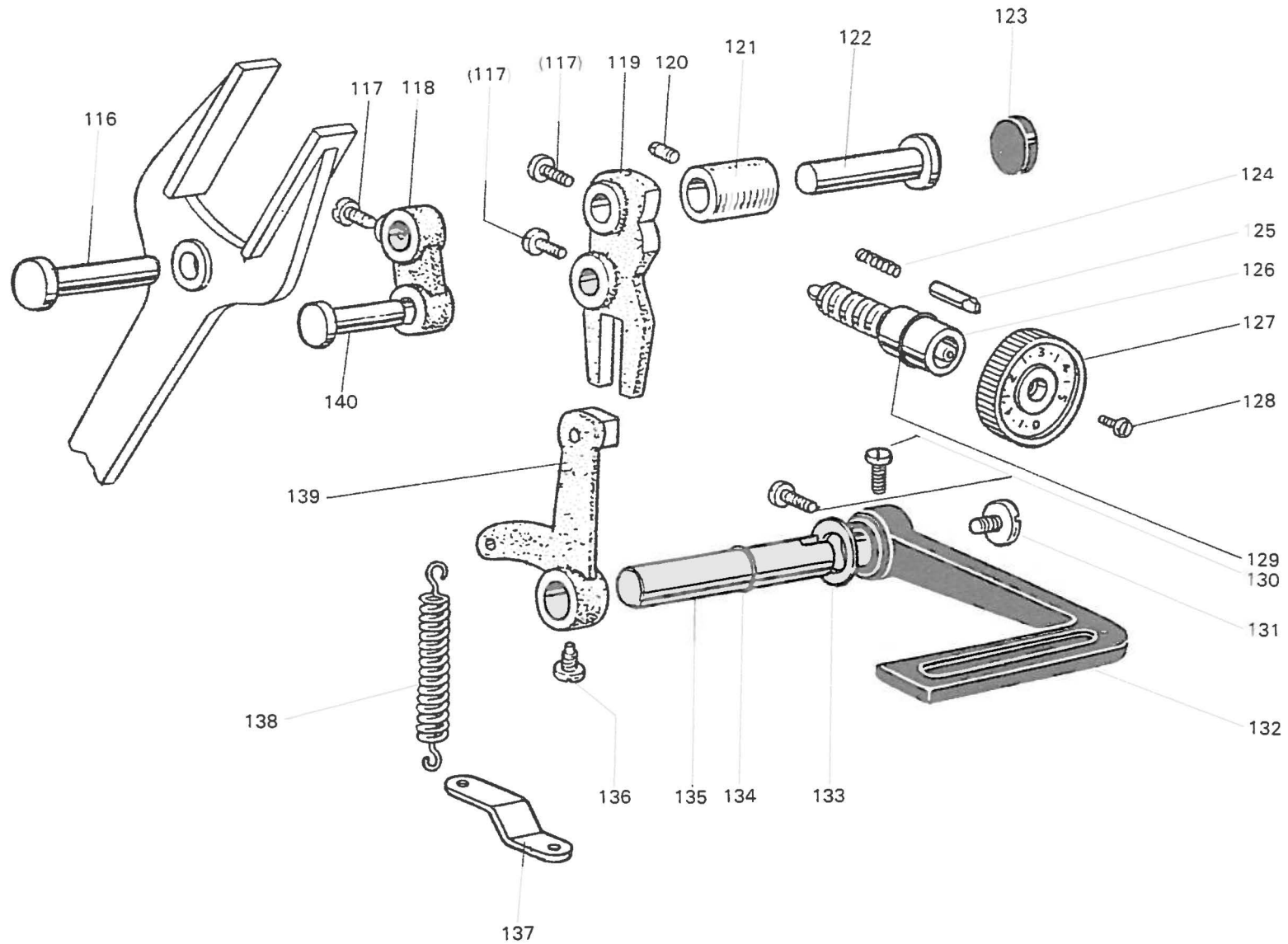
上軸・縦軸関係

ARM SHAFT & VERTICAL SHAFT MECHANISM

Fig No	部品コード Parts No	資材コード Ref. No.	部 品 名	Description	標準 個数 Amt. Req.	共通部品 Common Parts								代	業		
						DR 199 10 BZ	DR 199 12 BZ	DR 199 10 WBZ	DR 199 10 M	DR 199 12 M	DR 199 10 WM	DR 199 10 HM	DR 199 12 RM			DR 199 10 WRM	
86	M9 0740 080	W478175H01	ゴム栓 (上軸) φ7.4×10	Rubber plug for arm shaft φ7.4×10	2	○	○	○	○	○	○	○	○	○	○	10	15
87	MF 80A0 232	W486300H01	上軸メタル (左)	Bushing for arm shaft (left)	1	○	○	○	○	○	○	○	○	○	○	160	220
88	MF 90A0 230	W344940H01	上軸	Arm shaft	1	○	○	○	○	○	○	○	○	○	○	990	1280
89	M9 1516 001	W500006H01	頭ナシ止メネジ 15/64(28)×15	Set screw 15/64(28)×15	1	○	○	○	○	○	○	○	○	○	○	5	10
90	MF 70A0 234	W481452H01	上軸メタル (中)	Bushing for arm shaft (middle)	1	○	○	○	○	○	○	○	○	○	○	135	190
91	M9 1602 001	W500036H01	頭ナシ止メネジ 1/4(40)×4	Set screw 1/4(40)×4	2	○	○	○	○	○	○	○	○	○	○	5	10
92	MF 70A0 352	W476422H01	カラール (上軸)	Collar for arm shaft	1	○	○	○	○	○	○	○	○	○	○	85	120
93	M9 1606 001	P 911000X01	頭ナシ止メネジ 1/4(40)×7	Set screw 1/4(40)×7	8	○	○	○	○	○	○	○	○	○	○	5	10
94	MF 10A0 331	P 611003X02	傘歯車 (上軸)	Bevel gear for arm shaft	1	○	○	○	○	○	○	○	○	○	○	290	390
905	MF 70E0 280	W481451G01	偏心輪 (組)(送りカム)	Feed cam complete	1	○	○	○	○	○	○	○	○	○	○	660	860
95	M9 1508 001	B 509088H01	頭ナシ止めネジ 15/64(28)×8	Set screw 15/64(28)×8	2	○	○	○	○	○	○	○	○	○	○	5	10
96	MF 70A0 233	W481413H01	上軸メタル (右)	Bushing for arm shaft (right)	1	○	○	○	○	○	○	○	○	○	○	120	170
97	M9 1473 086	W481476H01	オイルシール (上軸右)	Oil seal for arm shaft (right)	1	○	○	○	○	○	○	○	○	○	○	80	110
98	M9 1502 002	W500509H01	平ネジ 15/64(28)×12	Set screw 15/64(28)×12	2	○	○	○	○	○	○	○	○	○	○	5	10
99	MF 10A0 682	W453500H01	ハズミ車	Balance wheel	1	○	○	○	○	○	○	○	○	○	○	510	690
100	MF 10A0 744	W320448H01	フタ又	Feed forked connecting rod	1	○	○	○	○	○	○	○	○	○	○	520	700
	MF 26B0 744	W327698H01	フタ又 (7mm)	Feed forked connecting rod (7mm feed)	1					○						520	700
101	MF 70A0 384	W450961H01	クランクロッド (連接桿)	Crank rod for feed lifting rock shaft	1	○	○	○	○	○	○	○	○	○	○	540	730
102	MF 10A0 332	P 611002X02	傘歯車 (下軸)	Bevel gear for hook shaft	1	○	○	○	○	○	○	○	○	○	○	290	390
103	MF 10A0 334	P 611001X02	傘歯車 (縦軸下)	Bevel gear for vertical shaft (lower)	1	○	○	○	○	○	○	○	○	○	○	290	390
104	MF 70A0 522	W481418H02	縦軸メタル (下)	Bushing for vertical shaft (lower)	1	○	○	○	○	○	○	○	○	○	○	60	85
105	M9 1513 001	B 509060H01	頭ナシ止メネジ 15/64(28)×10.5	Screw 15/64(28)×10.5	1	○	○	○	○	○	○	○	○	○	○	5	10
106	MF 10A0 520	W450080H01	縦軸	Vertical shaft	1	○	○	○	○	○	○	○	○	○	○	265	360
107	MF 70A0 521	W481418H03	縦軸メタル (上)	Bushing for vertical shaft (upper)	1	○	○	○	○	○	○	○	○	○	○	60	85
108	MF 10A0 333	P 611000X02	傘歯車 (縦軸上)	Bevel gear for vertical shaft (upper)	1	○	○	○	○	○	○	○	○	○	○	290	390
109	M9 0320 065	S 591411H02	C形止メワ	C Type retaining ring	1	○	○	○	○	○	○	○	○	○	○	10	15

DB-199

STICH LENGTH REGULATOR MECHANISM



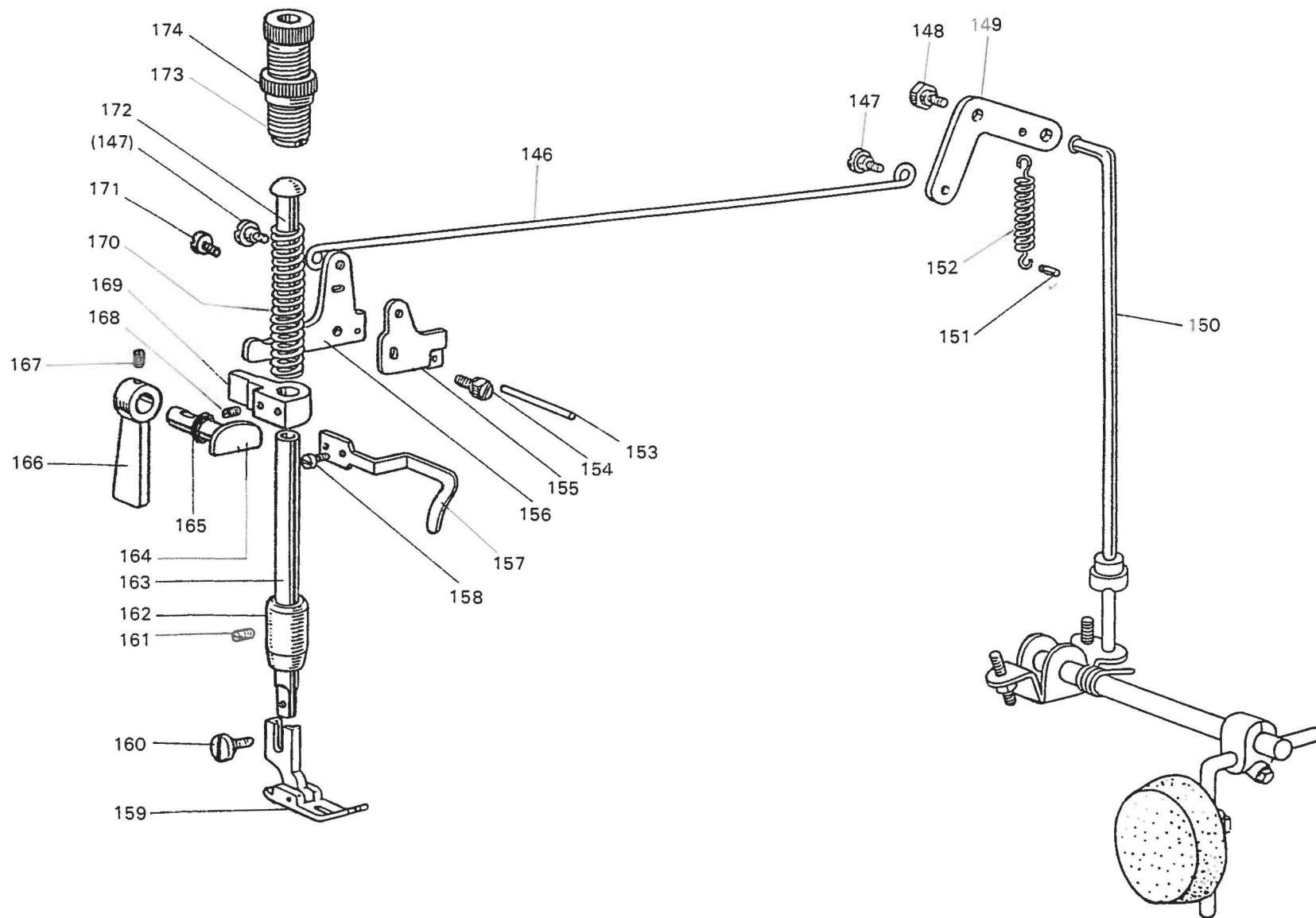
送り調節器関係

STITCH LENGTH REGULATOR MECHANISM

Fig. No.	部品コード Parts No.	資材コード Ref. No.	部 品 名	Description	使用 個数 Amt. Req.	共通部品 Common Parts								代	率		
						DB-199-10-BZ	DB-199-12-BZ	DB-199-10-WDZ	DB-199-10-M	DB-199-12-M	DB-199-10-WM	DB-199-10-DM	DB-199-12-DM			DB-199-10-WDM	
116	M9 0718 063	W481425H01	段付キ軸 (フタ又)φ7.2×19	Pin φ7.2×19	1	○	○	○	○	○	○	○	○	○	○	50	70
117	M9 1504 002	B 508963H01	平ネジ 15/64(28)×10	Screw 15/64(28)×10	3	○	○	○	○	○	○	○	○	○	○	5	10
118	MF 70A0 153	W481677H01	連結桿 (案内テコ紐キ)	Feed connecting link	1	○	○	○	○	○	○	○	○	○	○	245	330
119	MF 80A0 152	W447221H02	案内テコ	Feed regulator	1											420	570
	MF 82A1 152	W336661H02	案内テコ (7mm)	Feed regulator (7mm feed)	1											420	570
120	M9 1513 001	B 509060H01	頭ナシ止メネジ 15/64(28)×11	Set screw 15/64(28)×11	1	○	○	○	○	○	○	○	○	○	○	5	10
121	MF 70A0 750	W479396H03	フッシユ (案内テコ)	Bushing for feed regulator	1	○	○	○	○	○	○	○	○	○	○	80	110
122	M9 0904 063	W479395H01	段付キ軸 (案内テコ)	Pin	1	○	○	○	○	○	○	○	○	○	○	80	110
123	M9 2001 080	W479394H01	ゴム栓 (案内テコ)φ20×4	Rubber plug φ20×4	1	○	○	○	○	○	○	○	○	○	○	10	15
124	MF 90A0 572	W487103H01	ツル巻バネ (戻り止メ)	Spring for stopper pin	1	○	○	○	○	○	○	○	○	○	○	40	55
125	MF 90A0 852	W487104H01	戻り止メ (縫目加減ダイヤル)	Stopper pin for feed reylulating dial	1	○	○	○	○	○	○	○	○	○	○	35	50
126	MF 80A0 641	W484899H01	ネジ 棒	Screw bar	1	○	○	○	○	○	○	○	○	○	○	200	270
	MF 10A0 631	W331475H01	ダイヤル (縫目加減0-5)	Feed reylulating dial (0-5)	1											30	40
	MF 11D0 631	W331486H01	ダイヤル (縫目加減0-4)	Feed regulating dial (0-4)	1	○	○	○	○	○	○	○	○	○	○	30	40
	MF 26B0 631	W331487H01	ダイヤル (縫目加減0-7)	Feed regulating dial (0-7)	1											30	40
128	M9 1209 002	B 503887H01	平ネジ 3/16(28)×8	Screw 3/16(28)×8	1	○	○	○	○	○	○	○	○	○	○	5	10
129	M9 1000 085	S 648001H06	Oリング φ10(ネジ棒)	O-ring φ10 for screw bar	1	○	○	○	○	○	○	○	○	○	○	10	15
130	M9 1501 002	W502945H01	平ネジ 15/64(28)×8.5	Screw 15/64(28)×8.5	2	○	○	○	○	○	○	○	○	○	○	5	10
131	M9 1207 003	B 509288H01	丸平ネジ 3/16(28)×6.5	Screw 3/16(28)×6.5	1	○	○	○	○	○	○	○	○	○	○	10	15
132	MF 80A0 632	W346067H01	レバー (縫目加減)	Reverse sewing lever	1	○	○	○	○	○	○	○	○	○	○	170	230
133	M9 5003 053	B 503895H01	バネ座金 (レバー)	Spring washer	1	○	○	○	○	○	○	○	○	○	○	5	10
134	M9 0600 085	S 648001H04	Oリング	O-ring for reverse sewing lever shaft	1	○	○	○	○	○	○	○	○	○	○	10	15
135	MF 10A0 633	W450088H01	軸 (縫目加減)	Shaft for reverse sewing lever	1	○	○	○	○	○	○	○	○	○	○	70	100
136	M9 1501 007	B 509256H01	棒先丸平ネジ 15/64(28)×14.5	Screw 15/64(28)×14.5	1	○	○	○	○	○	○	○	○	○	○	15	20
137	MF 10A0 708	W501378H01	バネ止メ板	Bracket for spring	1											10	15
138	MF 10A0 572	W447225H01	ツル巻バネ (縫目加減)	Spring for reverse sewing crank	1	○	○	○	○	○	○	○	○	○	○	20	30
139	MF 40E1 635	W462614G03	縫目加減腕 (コロ・ネジ付き)(組)	Reverse sewing crank complete	1											320	430
140	M9 0905 063	W501377H01	ピン (案内テコ紐キ)	Set pin for feed connecting link	1	○	○	○	○	○	○	○	○	○	○	55	75

DB-199

PRESSER FOOT MECHANISM



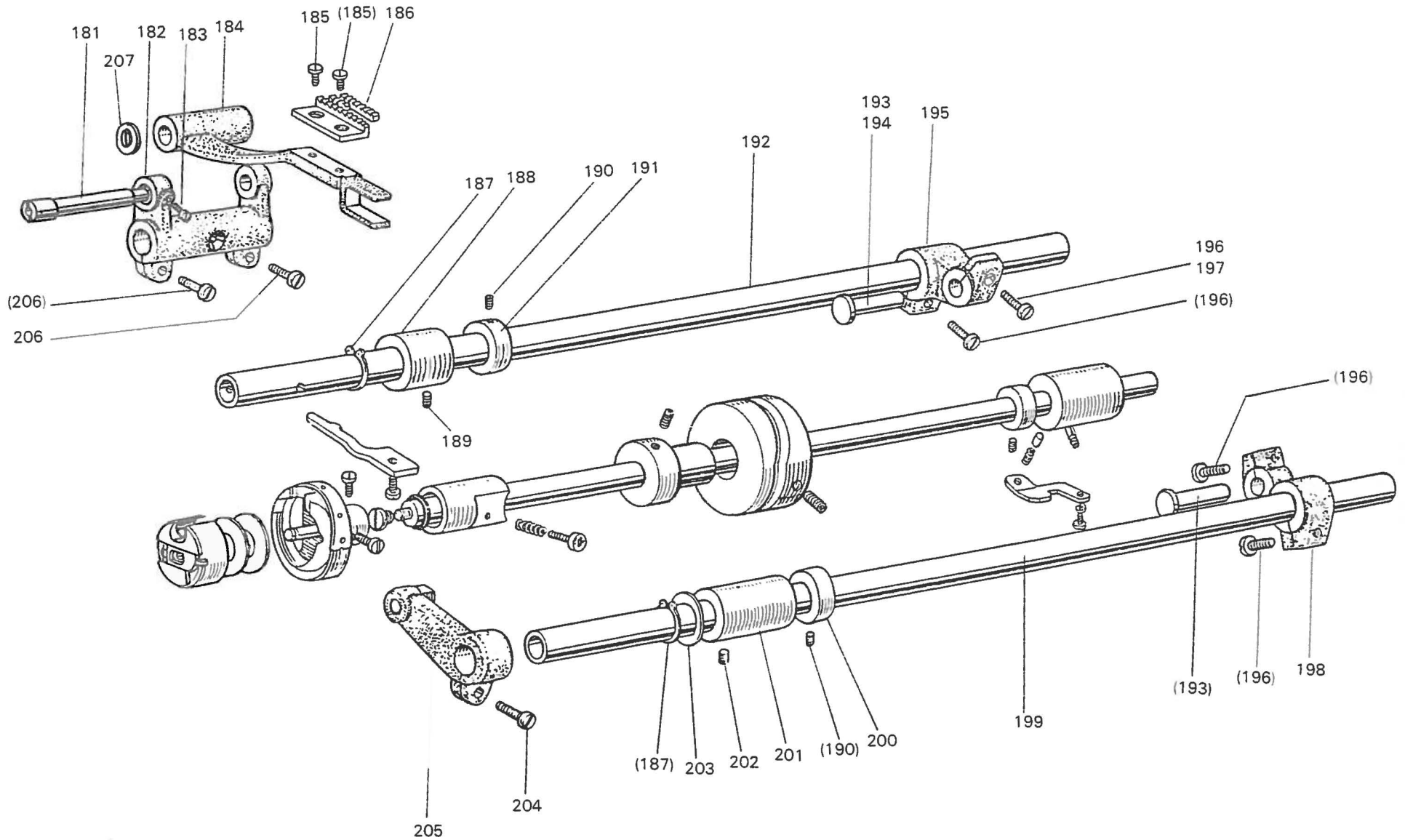
押 工 機 係

PRESSER FOOT MECHANISM

Fig. No.	部品コード Parts. No.	資材コード Ref. No.	部 品 名	Description	三 重 信 託 Amt. Req.	Common Parts										代	庫	
						DR 193 10 02Z	DR 193 12 02Z	ZWA01 661 001	DR 199 10 WRZ	DR 199 10M	DR 199 12 M	DR 199 10 WVM	DR 199 10 0M	DR 199 12 0M	DR 113 10 WRM			
146	MF 70A0 738	W481477H01	引 棒 (押エ上ゲ)	Knee lifter rod	1												20	30
147	M9 1219 015	W481460H01	段 付 平 ネジ 3/16(28)×6.7	Screw 3/16(28)×6.7	2												15	20
148	M9 1503 031	W481459H01	段 付 ボルト (押エ上ゲレバー)	Bolt for knee lifter lever	1												25	35
149	MF 70A1 950	W481458H01	押エ上ゲレバー (右)	Knee lifter lever (right)	1												80	110
150	MF 70A0 511	W481456H01	操 作 棒 (突上ゲ棒)	Knee lifter connecting rod	1												35	50
151	M9 0506 060	P 587017X01	溝 付 キ ビ ン (BX形)φ5×24	Pin for spring φ5×24	1												5	10
152	MF 70A0 572	W481478H01	ツル 巻 ハネ (押エ上ゲレバー)	Spring for knee lifter lever	1												10	15
153	M9 0419 060	W502957H06	ヒ ン (糸ユルメピン)	Tension releasing pin φ4×32	1												45	60
154	M9 1504 031	W481459H03	段 付 ボルト 15/64(28)×13.5	Bolt 15/64(28)×13.5	1												20	30
155	MF 70A0 350	W484212H01	糸ユルメカム	Tension releasing cam	1												60	85
156	MF 70A2 950	W481457H02	押エ上ゲレバー (左)	Knee lifter lever (left)	1												55	75
157	MF 10A0 216	W502083H01	上 糸 案内	Thread guide	1												55	75
158	M9 1107 002	W500092H01	平 ネジ 11/64(40)×5.5	Screw 11/64(40)×5.5	1												5	10
159	MF 10A0 105	W450580G01	押 エ (標準)	Presser foot	1												140	190
	MF 12B0 105	W331472G01	押 エ (厚物)	Presser foot	1												140	190
160	M9 0939 002	W464016H02	平 ネジ 9/64(40)×11	Screw 9/64(40)×11	1												5	10
161	M9 1102 001	W500489H01	頭ナシ止メネジ 11/64(40)×2.7	Set screw 11/64(40)×2.7	1												5	10
162	MF 10A0 267	W502081H01	メ タ ル (押エ棒)	Bushing for presser bar	1												100	140
163	MF 10A0 262	W502079H01	押 エ 棒	Presser bar	1												130	180
164	MF 80A0 253	W487032H01	押エ上ゲカム	Presser bar lifting cam	1												85	120
165	M9 0800 086	P 625001X01	オイルシール (押エ上ゲカム)	Oil seal for presser bar lifting cam	1												115	160
166	MF 80A0 252	W486373H01	押 エ 上 ゲ	Presser bar lifter	1												70	100
167	M9 1109 001	W500985H01	頭ナシ止メネジ 11/64(40)×6.6	Set screw 11/64(40)×6.6	1												5	10
168	M9 1508 001	B 509088H01	頭ナシ止メネジ 15/64(28)×8	Set screw 15/64(28)×8	1												5	10
169	MF 70A1 265	W481461H02	押エ棒ダキ	Presser bar lifting bracket	1												100	140
170	MF 10A0 259	W502444H01	押 エ バ ネ (標準)	Presser spring	1												15	20
	MF 12B0 259	W502441H01	押 エ バ ネ (厚物)	Presser spring	1												15	20
171	M9 1126 002	W487097H01	干 ネジ 11/64(40)×6.5	Screw 11/64(40)×6.5	1												30	40
172	MF 20A0 703	W475491H01	案 内 棒 (押エバネ)	Presser bar guide	1												30	40
173	M9 3209 035	W481436H01	ツ マ ミ ネジ (押エ調節) 1/2(28)×4.9	Thumb screw for presser regulator	1												30	40
174	M9 3202 047	W471438H01	特 殊 ナ ッ ト 1/2(28)×5	Nut 1/2(28)×5	1												30	40

DB-199

FEED ROCK SHAFT & FEED LIFTING SHAFT MECHANISM



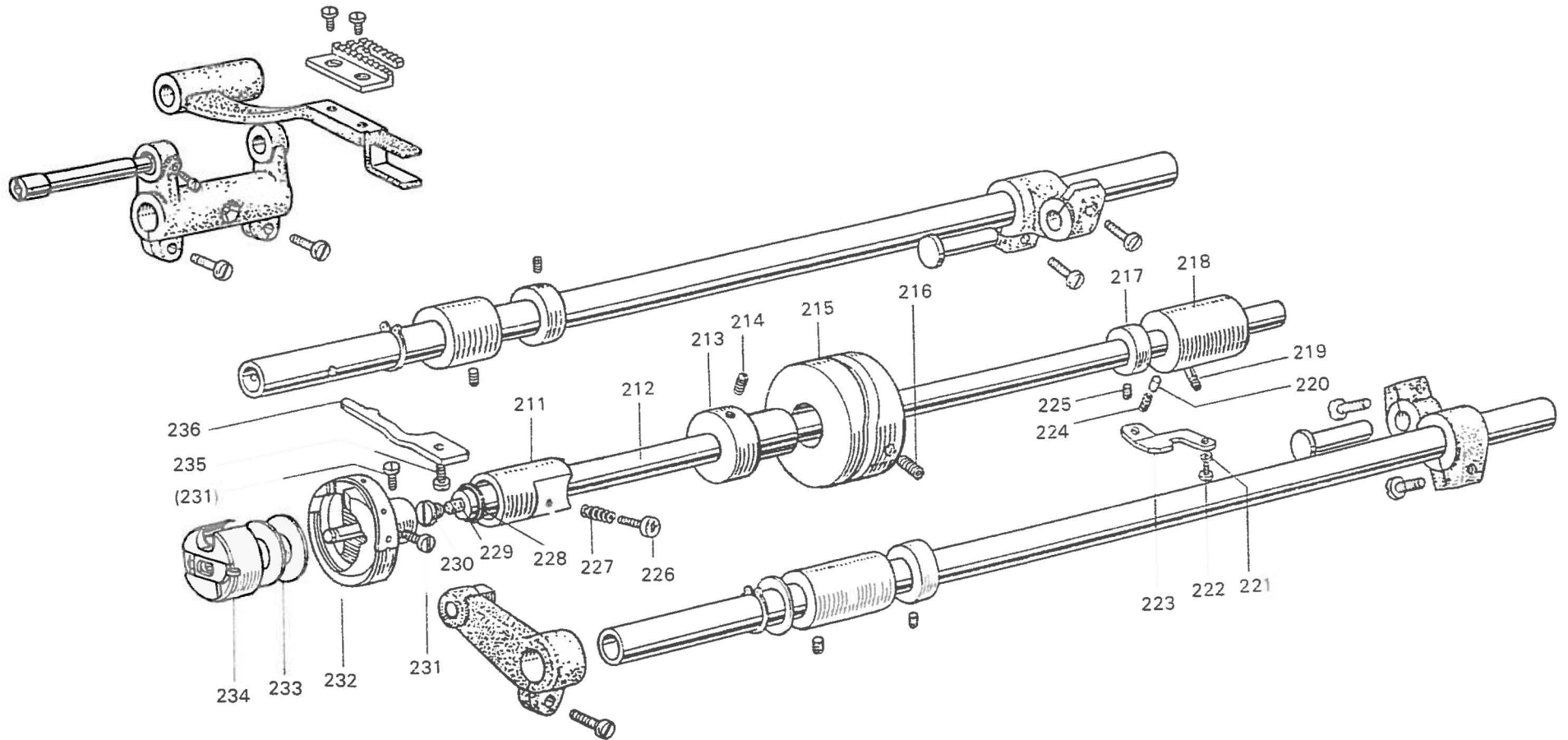
水平送り軸 上下送り軸関係

FEED ROCK SHAFT & FEED LIFTING SHAFT MECHANISM

Fig. No.	部品コード Parts. No.	資材コード Ref. No.	部 品 名	Description	使用 個数 Amt. Req.	共通部品 Common Parts								代	差	
						DR 09-10RZ	DR 09-12RZ	DR 09-10WR	DR 09-10M	DR 09-12M	DR 09-10WRM	DR 09-10MM	DR 09-12MM			DR 09-10WRM
181	MF 90A0 283	W487034H01	偏 心 軸 (送り台アエ)	Shaft for feed bar	1	○	○	○	○	○	○	○	○	○	530	710
182	MF 90A0 278	W487193H01	送 り 腕 (水平左)	Feed rock shaft crank (left)	1	○	○	○	○	○	○	○	○	○	420	570
183	M9 0903 002	B 509065H01	平 ネ シ	Screw	1	○	○	○	○	○	○	○	○	○	5	10
184	MF 90A0 281	W487033G01	送 り 台	Feed bar	1	○	○	○	○	○	○	○	○	○	600	810
185	M9 0806 002	B 508857H01	平 ネ シ 1/8(44)×6	Screw 1/8(44)×6	2	○	○	○	○	○	○	○	○	○	5	10
186	MF 90A0 104	W487169G01	送 り (標準3板歯)	Feed dog	1	○	○	○	○	○	○	○	○	○	200	270
	MF 90A1 104	W488364G01	送 り (薄物4枚歯)	Feed deg	1										220	300
187	M9 0315 065	S 591411H15	C 形 止 め 輪 (軸用15)	C-type stop ring	2	○	○	○	○	○	○	○	○	○	10	15
188	MF 70A1 286	W481475H01	水平送り軸メタル (左)	Bushing for feed rock shaft (left)	1	○	○	○	○	○	○	○	○	○	80	110
189	M9 1503 001	B 508971H01	頭ナシ止メネジ 15/64(28)×4.5	Set screw 15/64(28)×4.5	1	○	○	○	○	○	○	○	○	○	5	10
190	M9 1602 001	W500036H01	頭ナシ止メネジ 1/4(40)×4	Set secREW 1/4(40)×4	4	○	○	○	○	○	○	○	○	○	5	10
191	MF 80A0 352	W482357H01	カ ラ ー	Collar	1	○	○	○	○	○	○	○	○	○	90	130
192	MF 70A0 491	W481420H01	水平送り軸	Feed rock shaft	1	○	○	○	○	○	○	○	○	○	420	570
193	M9 0904 060	W502476H02	ピ ン (ツバツキ軸)φ9.53×21	Pin for feed rock shaft crank (right)		②	②	②	②	①	②	②	②	②	40	55
194	M9 0906 060	W486307H01	ピ ン (ツバツキ軸)φ9.53×21	Pin for feed rock shaft crank (right)						①					40	55
195	MF 70A0 279	W481473H01	送 り 腕 (水平右)	Feed rock shaft crank (right)	1	○	○	○	○	○	○	○	○	○	130	180
	MF 83A0 279	W486308H01	送 り 腕 (水平右)	Feed rock shaft crank (right)	1					○					130	180
196	M9 1204 003	B 508978H01	丸 平 ネ シ 3/16(28)×12	Screw 3/16(28)×12		④	④	④	④	③	④	④	④	④	10	15
197	M9 1515 002	B 508963H02	平 ネ シ 15/64(28)×10	Screw 15/64(28)×10						①					10	15
198	MF 90A0 277	W481472H03	上下送り腕 (右)	Feed lifting rock shaft crank (right)	1	○	○	○	○	○	○	○	○	○	150	210
	MF 70A1 277	W481472H02	上下送り腕 (右)	Feed lifting rock shaft crank (right)	1	○	○	○	○	○	○	○	○	○	150	210
199	MF 70A0 460	W481673H02	上下送り軸	Feed lifting rock shaft	1	○	○	○	○	○	○	○	○	○	410	550
200	MF 70A0 352	W476422H01	カ ラ ー	Collar for feed lifting rock shaft	1	○	○	○	○	○	○	○	○	○	85	120
201	MF 70A0 286	W481663H01	上下送り軸メタル (左)	Bushing for feed lifting rock shaft (left)	1	○	○	○	○	○	○	○	○	○	85	120
202	M9 1513 001	B 509060H01	頭ナシ止メネジ 15/64(28)×10.5	Screw 15/64(28)×10.5	1	○	○	○	○	○	○	○	○	○	5	10
203	M9 1502 050	W481674H01	座 金	Washer	1	○	○	○	○	○	○	○	○	○	30	40
204	M9 1112 002	W501889H01	平 ネ シ 11/64(40)×12	Screw 11/64(40)×12	1	○	○	○	○	○	○	○	○	○	10	15
205	MF 70E0 276	W484828G01	送 り 腕 (上下左組)	Crank complete for feed lifting rock sha	1	○	○	○	○	○	○	○	○	○	920	1190
206	M9 1203 002	B 509178H01	平 ネ シ 3/16(28)×15	Screw 3/16(28)×15	2	○	○	○	○	○	○	○	○	○	5	10
207	M9 0619 050	W484853H01	座 金		1	○	○	○	○	○	○	○	○	○	20	30

DB-199

HOOK SHAFT & HOOK MECHANISM



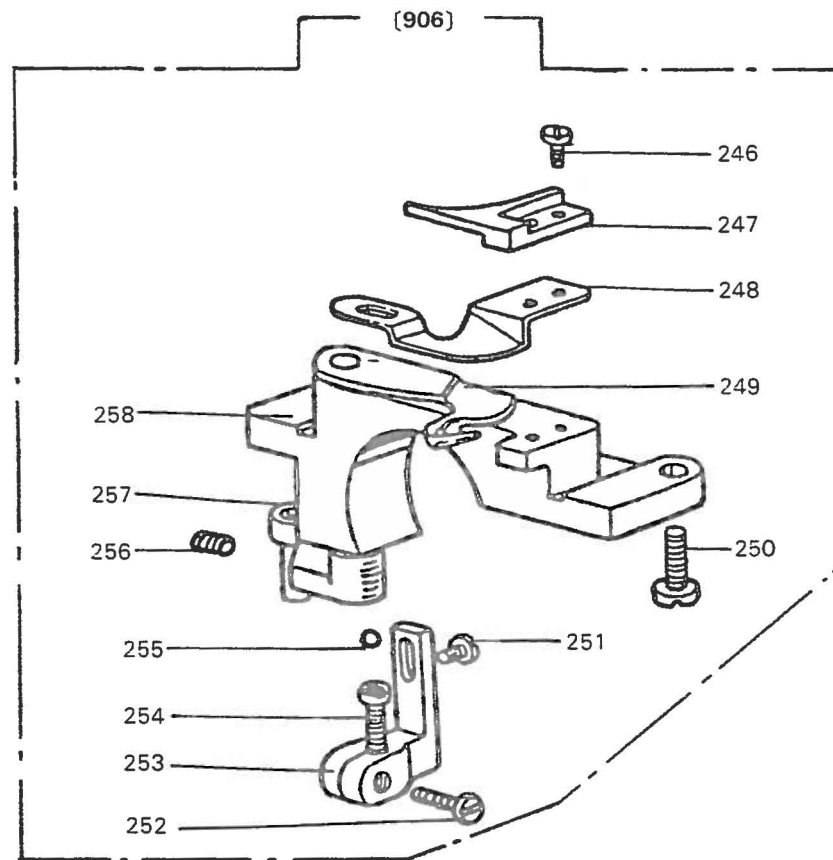
下軸・カム関係

HOOK SHAFT & HOOK MECHANISM

Fig. No.	部品コード Parts. No.	資材コード Ref. No.	部 品 名	Description	通 用 個 数 Amt. Req.	共通部品 Common Parts								代	差	
						DB-199-10-BZ	DB-199-12-BZ	DB-199-10-WMZ	DB-199-10-M	DB-199-12-M	DB-199-10-WAM	DB-199-10-DM	DB-199-12-DM			DB-199-10-WDM
211	MF 90A0 451	W344955H01	下 軸 メ タ ル (左)	Bushing for hook shaft (left)	1	○	○	○	○	○	○	○	○	○	350	470
212	MF 90A0 450	W487023H01	下 軸	Hook shaft	1	○	○	○	○	○	○	○	○	○	350	470
213	MF 90A0 750	W487080H01	ブ ッ シ ュ	Hook shaft bushing	1	○	○	○	○	○	○	○	○	○	170	230
214	M9 1602 020	W462663H01	六角穴付止メネジ 1/4(40)×10	Screw 1/4(40)×10	2	○	○	○	○	○	○	○	○	○	50	70
215	MF 90A0 350	W344950H01	糸 切 り カ ム	Thread trimmer cam	1	○	○	○	○	○	○	○	○	○	2550	3320
216	M9 1601 020	W462662H01	六角穴付止メネジ 1/4(40)×6	Screw 1/4 (40)×6	2	○	○	○	○	○	○	○	○	○	15	20
217	MF 10A0 352	B 422844H01	カ ラ ー (下軸)	Collar for hook shaft	1	○	○	○	○	○	○	○	○	○	65	90
218	MF 80A0 452	W486309H01	下 軸 メ タ ル (右)	Bushing for hook shaft (right)	1	○	○	○	○	○	○	○	○	○	175	240
219	MF 80A0 688	W486304H01	パ イ プ	Pipe for hook shaft bushing	1	○	○	○	○	○	○	○	○	○	10	15
220	MF 90A0 753	W486305H01	プ ラ ン ジャ ー	Plunger	1	○	○	○	○	○	○	○	○	○	25	35
221	M9 0601 053	S 561121H05	バ ネ 座 金	Spring washer	1	○	○	○	○	○	○	○	○	○	5	10
222	M9 1515 002	B 508963H02	平 ネ ジ 15/64(28)×10	Screw 15/64(28)×10	1	○	○	○	○	○	○	○	○	○	10	15
223	MF 80A0 154	W486312H01	案 内 板	Holder	1	○	○	○	○	○	○	○	○	○	20	30
224	MF 80A0 572	W486303H01	ツ ル 巻 バ ネ	Spring	1	○	○	○	○	○	○	○	○	○	10	15
225	M9 1503 001	B 508971H01	頭ナシ止メネジ 15/64(28)×4.5	Set screw 15/64(28)×4.5	2	○	○	○	○	○	○	○	○	○	5	10
226	M9 1506 030	W486327H01	特 殊 ネ ジ (油調節)	Oil adjusting screw	1	○	○	○	○	○	○	○	○	○	15	20
227	MF 80A1 572	W486330H01	ツ ル 巻 バ ネ (油調節)	Spring for oil adjuster	1	○	○	○	○	○	○	○	○	○	10	15
228	M9 0803 086	P 625002X01	オイルシール (下軸)	Oil seal for hook shaft	1	○	○	○	○	○	○	○	○	○	60	85
229	MF 70A4 740	W486324H01	フ ェ ル ト	Felt for hook shaft	1	○	○	○	○	○	○	○	○	○	25	35
230	M9 1251 030	W500190H01	特 殊 ネ ジ 3/16(32)×6.7	Special screw 3/16(32)×6.7	1	○	○	○	○	○	○	○	○	○	15	20
231	M9 1101 002	W500194H01	平 ネ ジ 11/64(40)×4.0	Set screw 11/64(40)×4.0	2	○	○	○	○	○	○	○	○	○	5	10
232	MF 40A0 120	P 975023X01	カ マ (HSL-BTR(M))	Hook	1	○	○	○	○	○	○	○	○	○	2600	3200
	MF 42B0 120	P 975025X01	カ マ (HSL-BOHN(TR))	Hook	1	○	○	○	○	○	○	○	○	○	2600	3200
233	MF 36A0 123	W461729H01	ボ ビ ン	Bobbin	1	○	○	○	○	○	○	○	○	○	30	40
234	MF 40E0 125	P 976006X02	ボ ビ ン ケ ー ス	Bobbin case	1	○	○	○	○	○	○	○	○	○	400	540
235	M9 1118 002	B 509061H01	平 ネ ジ 11/64(40)×10	Screw 11/64(40)×10	1	○	○	○	○	○	○	○	○	○	5	10
236	MF 10A0 229	W462633H01	内 産 止 メ	Hook positioner	1	○	○	○	○	○	○	○	○	○	145	200
	MF 17B0 229	W470246H01	内 産 止 メ	Hook positioner	1	○	○	○	○	○	○	○	○	○	165	220

DB-199

KNIF (ACTUATING) MECHANISM



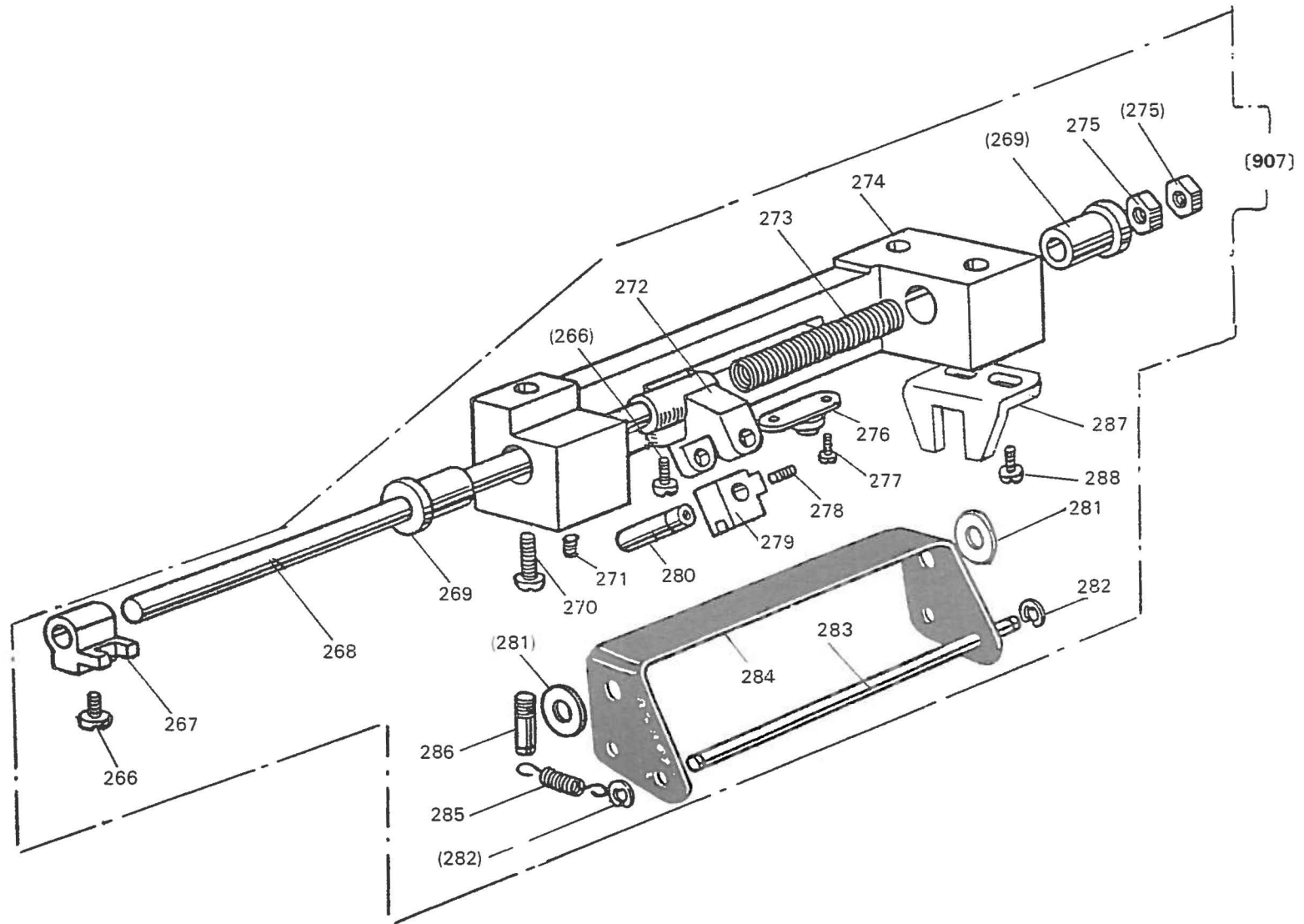
メス(糸切)関係

KNIFE ACTUATING MECHANISM

Fig. No.	部品コード Parts. No.	資材コード Ref. No.	部 品 名	Description	使用 個数 Amt. Req.	Common Parts								代	冊	
						DB-199-10-BZ	DB-199-12-BZ	DB-199-10-WBZ	DB-199-10-M	DB-199-12-M	DB-199-10-WM	DB-199-10-DM	DB-199-12-DM			DB-199-10-WDM
906	MF 90E0 199	W231513G02	メ ス 台 (組)	Knif base complete	1	○	○	○	○	○	○	○	○	○	6600	8200
246	M9 0803 003	W502920H01	丸 平 ネ シ 1/8(44)×6	Screw 1/8(44)×6	2										10	15
247	MF 90A0 838	W344956H02	固 定 メ ス	Fixed knife	1										800	1040
248	MF 90A0 180	W344976H02	糸 案 内	Thread guide for knife	1										350	470
249	MF 90B0 838	W344947G01	移 動 メ ス (組)	Movable knife	1										1900	2470
250	M9 1204 003	B 508978H01	丸 平 ネ シ 3/16(28)×12	Screw 3/16(28)×12	2										10	15
251	M9 0910 003	B 509270H01	丸 平 ネ シ 9/64(40)×7	Screw 9/64(40)×7	2										5	10
252	M9 1112 002	W501889H01	平 ネ シ 11/64(40)×18	Screw 11/64(40)×18	1										10	15
253	MF 90A0 839	W487156H01	移動メス調節台	Adjusting bracket	1										660	860
254	M9 1109 030	W487155H01	移動メス調節ネジ 11/64(40)×10	Screw 11/64(40)×10	1										220	300
255	M9 8001 070	W469183H01	鋼 球 (3/32")	Steel ball	1										5	10
256	M9 1050 020	M4×5	六角穴付止メネジ M4×5	Screw M4×5	1										10	15
257	MF 90A0 228	W487095G01	移 動 メ ス 腕	Movable knife crank	1										890	1150
258	MF 90A1 839	W344954H01	メ ス 台	Knife bracket	1										2100	2730

DB-199

KNIF (ACTUATING) MECHANISM



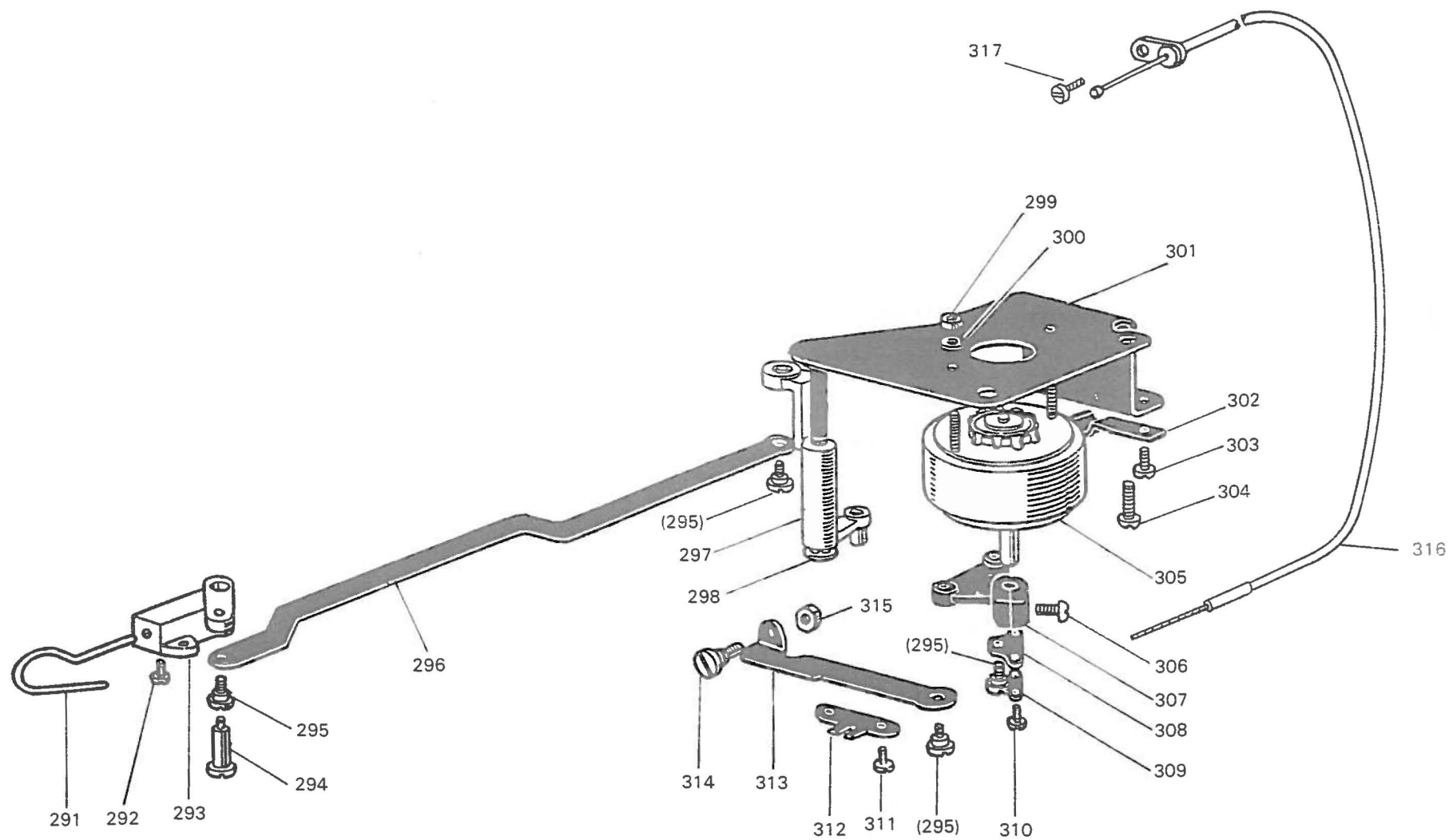
カム軸取付関係

CAM SHAFT BRACKET

Fig. No.	部品コード Parts. No.	資材コード Ref. No.	部 品 名	Description	標準 個数 Amt Req	Common Parts								代	量	
						DB-199-10Z	DB-199-10QZ	DB-199-10WQZ	DB-199-10M	DB-199-12M	DB-199-10WM	DB-199-10BM	DB-199-12BM			DB-199-10WDM
907	MF 90E0 348	W344958G02	カム軸取付台 (組)	Cam shaft bracket complete	1	○	○	○	○	○	○	○	○	○	6600	8200
266	M9 1516 002	W502945H02	平ネジ 15/64(28)×8.5	Screw 15/64(28)×8.5	2	○	○	○	○	○	○	○	○	○	10	15
267	MF 90A0 744	W487051H01	メス駆動ニ又	Knife driving fork	1	○	○	○	○	○	○	○	○	○	550	740
268	MF 90A0 348	W487046H01	カム軸	Cam shaft	1	○	○	○	○	○	○	○	○	○	520	700
269	MF 90A0 833	W487039H02	カム軸メタル	Bushing for cam shaft	2	○	○	○	○	○	○	○	○	○	380	510
270	M9 1509 002	B 509074H01	平ネジ 15/64(28)×30	Screw 15/64(28)×30	3	○	○	○	○	○	○	○	○	○	10	15
271	M9 1109 001	W500985H01	頭ナシ止メネジ 11/64(40)×6.6	Screw 11/64(40)×6.6	2	○	○	○	○	○	○	○	○	○	5	10
272	MF 90A0 351	W344957H02	カム追従腕	Cam follower crank	1	○	○	○	○	○	○	○	○	○	1200	1560
273	MF 90A1 572	W487050H02	ツル巻バネ	Spring	1	○	○	○	○	○	○	○	○	○	150	210
274	MF 90A0 348	W344945H02	カム軸取付台	Cam shaft bracket	1	○	○	○	○	○	○	○	○	○	2300	3000
275	M9 2001 045	W501512H01	ナット 5/16(24)	Nut 5/16(24)	2	○	○	○	○	○	○	○	○	○	5	10
276	MF 90E1 410	W487157G01	コロ (組)	Roller complete	1	○	○	○	○	○	○	○	○	○	480	650
277	M9 1110 002	W500294H01	平ネジ 11/64(40)×8.0	Screw 11/64(40)×8.0	2	○	○	○	○	○	○	○	○	○	5	10
278	M9 1351 020	M5×5	六角穴付止メネジ M5×5	Screw M5×5	1	○	○	○	○	○	○	○	○	○	20	30
279	MF 90A0 665	W487049H02	コロ軸ダキ	Roller shaft bracket	1	○	○	○	○	○	○	○	○	○	530	710
280	MF 90E0 410	W487096G01	コロ軸 (組)	Roller shaft complete	1	○	○	○	○	○	○	○	○	○	230	310
281	M9 0814 050	W487040H01	座金	Washer	2	○	○	○	○	○	○	○	○	○	10	15
282	M9 0504 065	S 592411H04	E形止メ輪 4	E-type retaining ring	2	○	○	○	○	○	○	○	○	○	5	10
283	M9 0510 060	W487042H01	糸切り作動ピン	Actuating pin	1	○	○	○	○	○	○	○	○	○	150	210
284	MF 90A0 430	W487092G01	糸切り作動腕	Actuating crank	1	○	○	○	○	○	○	○	○	○	390	530
285	MF 90A2 572	W487173H01	ツル巻バネ	Spring	1	○	○	○	○	○	○	○	○	○	30	40
286	M9 1101 030	W502032H01	バネ掛ケピン	Pin for spring	1	○	○	○	○	○	○	○	○	○	25	35
287	MF 90A0 477	W488429H01	ストップパ板	Stopper	1	○	○	○	○	○	○	○	○	○	130	180
288	M9 1118 002	B 509061H01	平ネジ 11/64(40)×10	Screw	2	○	○	○	○	○	○	○	○	○	5	10

DB-199

KNIF (ACTUATING) MECHANISM



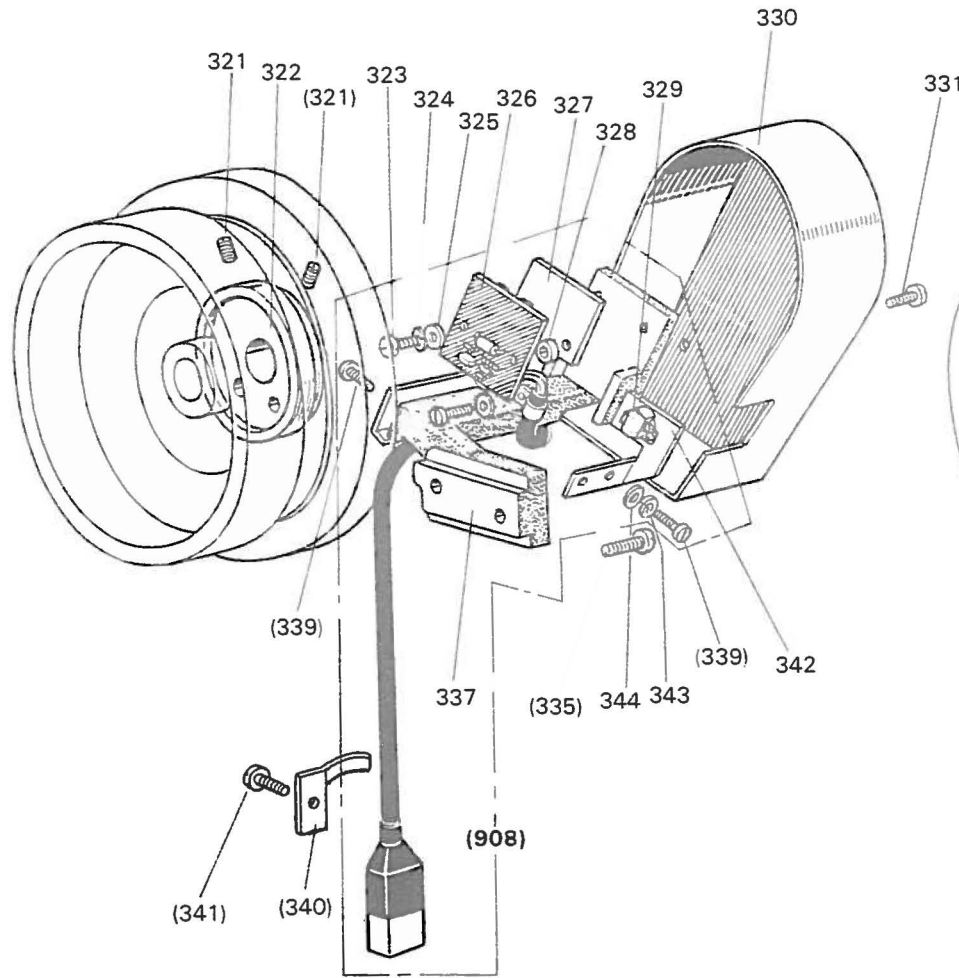
ピッカー及糸切り作動関係

PICKER AND UNDERBED TRIMMER ACTUATER

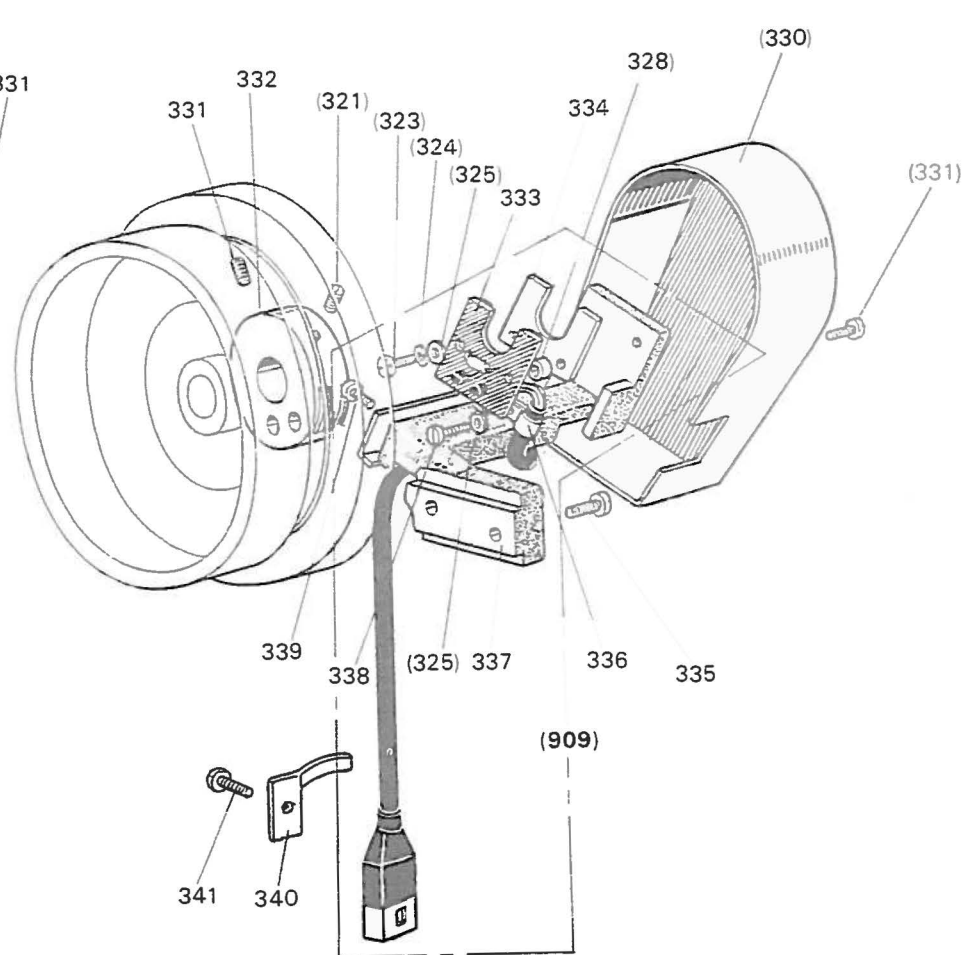
Fig. No.	部品コード Parts. No.	資材コード Ref. No.	部品名	Description	使用 個数 Amt. Req.	共通部品 Common Parts								代	番	
						00-199-10-02	00-199-12-02	00-199-10-WRZ	00-199-10-M	00-199-12-M	00-199-10-WM	00-199-10-0M	00-199-12-0M			00-199-10-WDM
291	MF 90A0 182	W487057H01	ピッカー	Picker	1										280	380
292	M9 0908 003	W502003H01	丸平ネジ 9/64(40)×5	Screw 9/64(40)×5	2										15	20
293	MF 90A0 603	W487056H01	ピッカー取付台	Picker bracket	1										470	630
294	M9 1220 015	W487058H01	段付平ネジ	Screw	1										50	70
295	M9 1127 015	W487061H01	段付平ネジ	Screw	4										30	45
296	MF 90A0 427	W487060H01	ピッカー作動リンク	Picker actuating link	1										175	240
297	MF 90A0 392	W487094G01	ピッカー駆動腕	Picker driving crank	1										800	1040
298	M9 0505 065	S 592411H05	E形止メ輪 5	E-type stop ring 5	1										5	10
299	M9 1002 045	M4	ナット M4	Nut M4	2										10	15
300	M9 0422 053	M4	バネ座金	Washer	2										5	10
301	MF 90A0 601	W487064G01	ソレノイド取付板	Solenoid braket	1										320	430
302	MF 90A0 780	W487067H01	ホルダ	Holder	1										25	35
303	M9 1109 002	W500511H01	平ネジ 11/64(40)×7	Screw 11/64(40)×7	2										5	10
304	M9 1505 002	W500183H01	平ネジ 15/64(28)×13.5	Screw 15/64(28)×13.5	2										10	15
305	M9 1010 098	W487068G02	ロータリソレノイド	Rotary solenoid	1										3600	4670
306	M9 1112 002	W501889H01	平ネジ 11/64(40)×12	Screw 11/64(40)×12	1										10	15
307	MF 90A0 430	W487069H01	作動腕	Crank	1										530	710
308	MF 90A0 361	W487072H01	掛ケ金	Bracket	1										60	85
309	MF 36A0 750	W502917H01	ブッシュ	Holder	1										30	40
310	M9 0802 002	W501083H01	平ネジ 1/8(44)×7	Screw 1/8(44)×7	2										10	15
311	M9 0922 002	W464016H01	平ネジ 9/64(40)×8	Screw 9/64(40)×8	2										5	10
312	MF 90A0 391	W487044H01	ピッカー駆動板	Picker drive plate	1										90	130
313	MF 90A0 910	W487043H01	リンク	Link	1										130	180
314	M9 1684 015	W487045H01	段付平ネジ	Screw	1										60	85
315	M9 1620 045	W482843H01	ナット 1/4(40)	Nut 1/4(40)	1										10	15
316	MF 90A0 746	W487070G01	フレキシブルワイヤ	Flexible wire	1										120	170
317	M9 1110 002	W500294H01	平ネジ 11/64(40)×8	Screw 11/64(40)×8	1										5	10

DB-199

Z形



M形

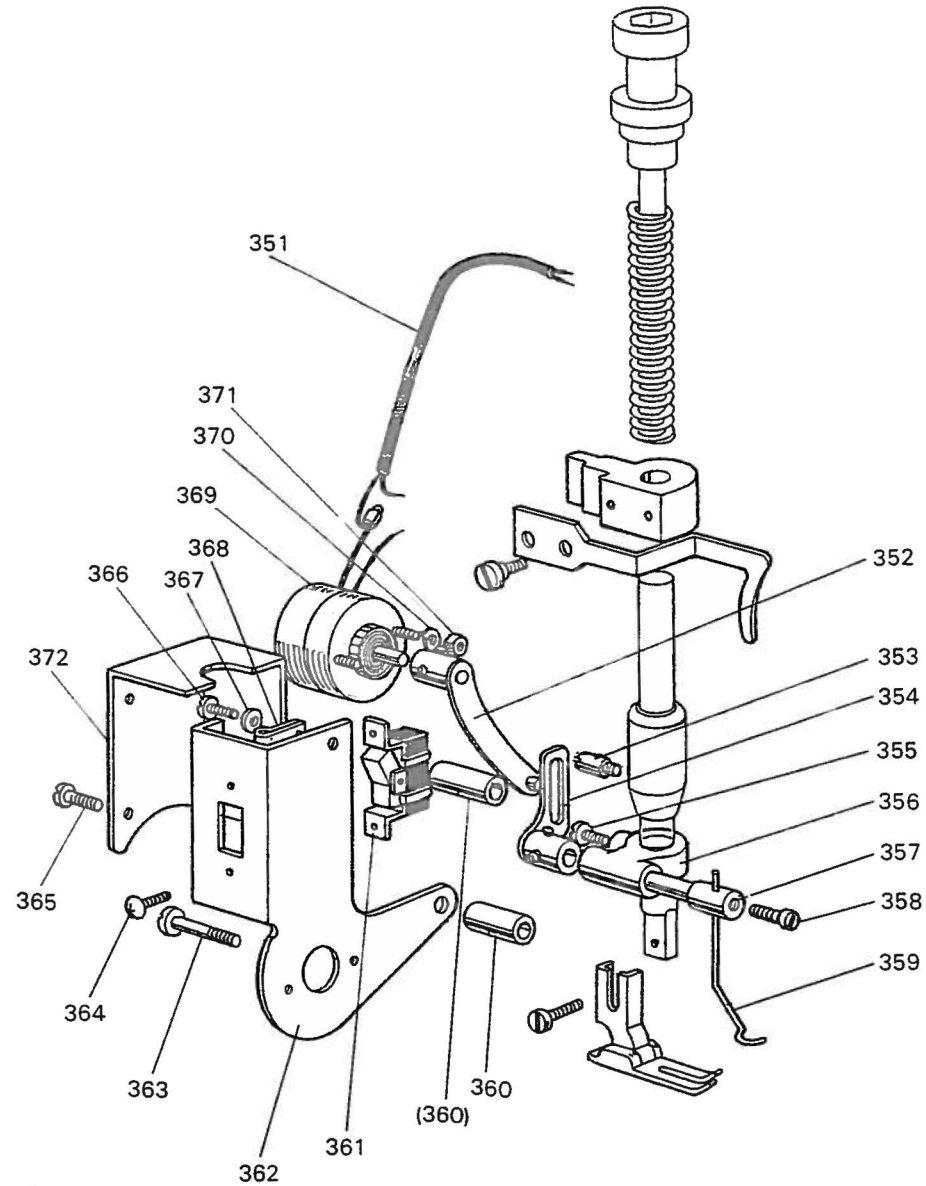


検出器係

SYNCHRONIZER MECHANISM

Fig. No.	部品コード Parts. No.	資材コード Ref. No.	部 品 名	Description	個 数 Req.	Common Parts								代	業	
						DB-199-10-3Z	DB-199-12-6Z	DB-199-10-WBZ	DB-199-10-M	DB-199-12-M	DB-199-10-WM	DB-199-10-IM	DB-199-12-IM			DB-199-10-WIM
321	M9 1111 001	B 503852H01	頭ナシ止メネジ 11/64(40)×10	Set screw	2	○	○	○	○	○	○	○	○	○	5	10
322	MF 40E0 602	W479382G02	取付リング(組)Z形	Magnet ring for. Z-motor	1	○	○	○							1600	2080
323	M9 0410 037	S 512131H09	平ナベネジ M4×10	Screw M4×10	2	○	○	○	○	○	○	○	○	○	5	10
324	M9 0401 053	S 561121H03	バネ座金 4	Spring washer 4	2	○	○	○	○	○	○	○	○	○	5	10
325	M9 0413 050	S 562121H03	小形丸座金 4	Washer 4	2	○	○	○	○	○	○	○	○	○	5	10
326	MF 40E0 372	W339673G01	基盤組立 Z形	Circuit board (Z-type)	1	○	○	○							2050	2660
327	MF 40A0 601	W478191H01	ヨーク	Yoke	1	○	○	○							80	110
328	MF 40A0 476	P 693000X01	スペーサ 2×4.1×1	Spacer 2×4.1×1	2	○	○	○	○	○	○	○	○	○	30	40
329	MF 40A0 406	P 469003X01	ヘッド(検出器)	Detector	1	○	○	○							470	630
330	MF 40A2 339	W339691H01	検出器カバー	Cover for synchronizer	1	○	○	○	○	○	○	○	○	○	115	160
331	M9 1109 002	W500511H01	平ネジ 11/64(40)×7	Screw for cover 11/64(40)×7	2	○	○	○	○	○	○	○	○	○	5	10
332	MF 90E0 602	W483442G01	取付リング(組)M形	Coupling for M-motor	1				○	○	○	○	○	○	1070	1390
333	MF 90E0 372	W344904G02	基盤組立 M形	Circuit board (M-type)	1				○	○	○	○	○	○	1500	1950
334	MF 90A1 601	W483405H01	ヨーク	Yoke	1				○	○	○	○	○	○	80	110
335	M9 1510 002	W500676H01	平ネジ 15/64(28)×12	Screw 15/64(28)×12	2	○	○	○	○	○	○	○	○	○	10	15
336	MF 40A1 415	S 452001H02	ナイロンクリップ HP-3N	Cord holder HP-3N	1	○	○	○	○	○	○	○	○	○	10	15
337	MF 40A1 781	W227499H01	ホルダ台	Bracket	1	○	○	○	○	○	○	○	○	○	860	1120
338	M9 0410 037	S 512131H08	平ナベネジ 4×8	Screw 4×8	1	○	○	○	○	○	○	○	○	○	5	10
339	M9 1102 004	W467880H01	ブラマイネジ 11/64(40)×10	Screw 11/64(40)×10	1	④	④	④	②	②	②	②	②	②	5	10
340	MF 40A2 415	W476457H01	ホルダ	Cord holder	1	○	○	○	○	○	○	○	○	○	65	90
341	M9 1110 002	W500294H01	ヒラネジ 11/64(40)×8	Screw 11/64(40)×8	1	○	○	○	○	○	○	○	○	○	5	10
342	MF 40A1 601	W479380H01	取付板(ヘッド)	Adapter for detector	1	○	○	○							115	160
343	M9 0501 053	S 561121H04	バネ座金 5	Spring washer 5	2	○	○	○							5	10
344	M9 0409 050	S 562131H02	ミガキ座金 4	Washer 4	2	○	○	○							5	10
908	MF 90E0 406	W339674G01	検出器(組)Z形	Synchronizer complete (Z-type)	1	○	○	○							3630	4670
909	MF 90E1 406	W344906G03	検出器(組)M形	Synchronizer complete (M-type)	1				○	○	○	○	○	○	2500	3250

DB-199

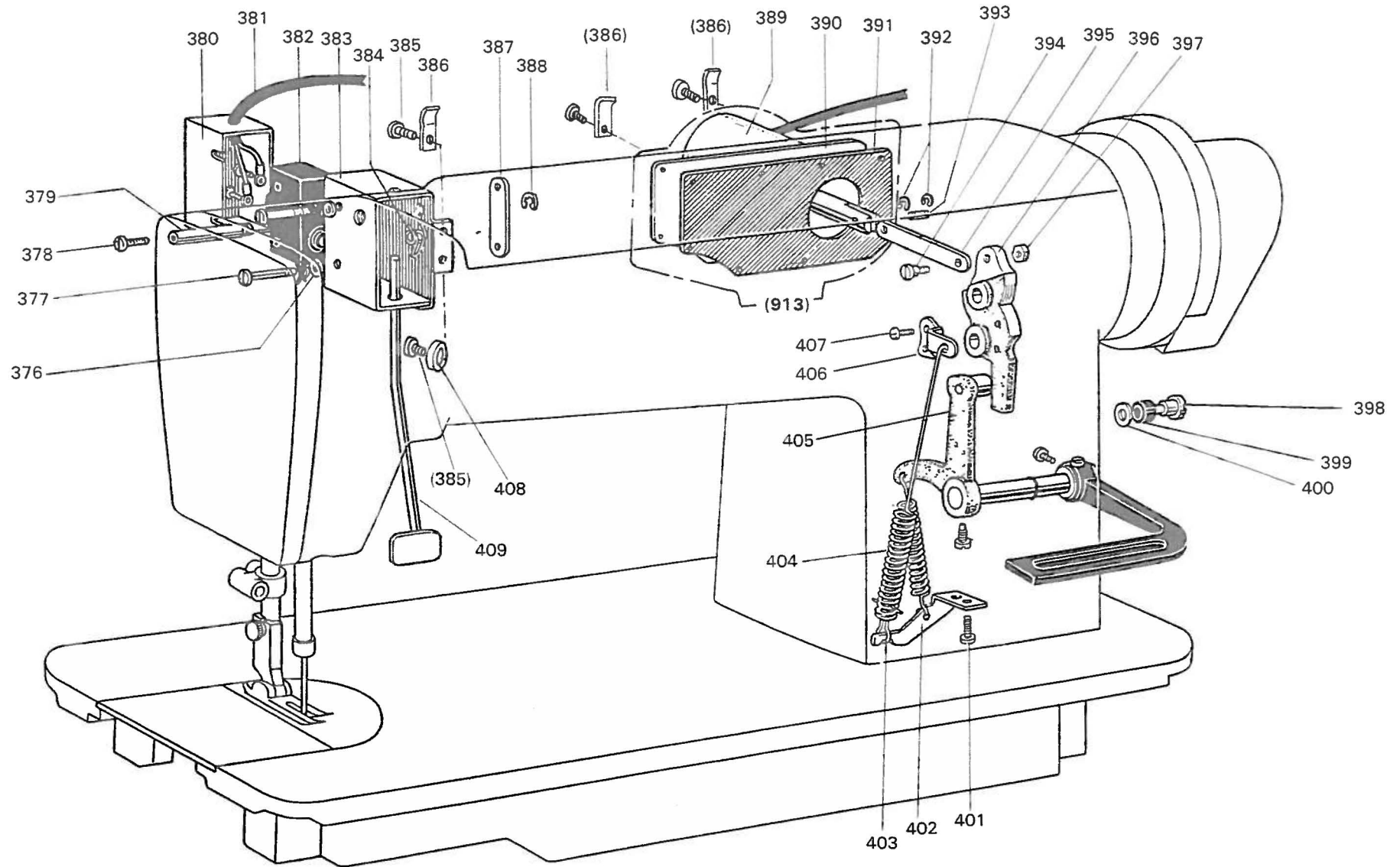


WIPER

Fig. No.	部品コード Parts No.	資材コード Ref. No.	部 品 名	Description	需用 個数 Amt. Req.	Common Parts								代	差	
						DB-199-10-BZ	DB-199-12-BZ	DB-199-10-WRZ	DB-199-10-M	DB-199-12-M	DB-199-10-WM	DB-199-10-DM	DB-199-12-DM			DB-199-10-WDM
351	M9 7107 099	W344974H01	ビニールキャフタイヤコート	Vinylcap-tirecord for wiper	1										120	170
352	MF 90A1 391	W487086G01	駆 動 板	Wiper connecting arm	1										225	300
353	M9 1503 033	W487091H01	ピ ン ネ ジ	Screw	1										55	75
354	MF 90A0 436	W487081G01	徒 動 板	Wiper connecting crank	1										165	220
355	M9 1102 002	W500193H01	平 ネ ジ 11/64(40)×8.5	Screw 11/64(40)×8.5	1										15	20
356	MF 40A0 982	W480484H01	ワ イ パ ー 台	Wiper bracket	1										720	930
357	MF 40A0 530	W480482H01	段 付 軸 (ワイバ)	Stepped shaft (wiper)	1										60	85
358	M9 0806 002	B 508857H01	平 ネ ジ 1/8(44)×6	Screw 1/8(44)×6	1										5	10
359	MF 40A1 980	W480483H01	ワ イ パ ー	Wiper	1										50	70
360	MF 90A0 476	W487083H01	ス ペ ー サ ー	Collar	2										25	35
361	MF 40E2 484	P 422147X01	波 動 ス イ ッ チ MS-035	Switch MS-035	1										130	180
362	MF 40A2 601	W341621H01	ソレノイド取付板 (ワイバ)	Solenoid bracket	1										175	240
363	M9 1517 002	W487084H01	平 ネ ジ 15/64(28)×27	Screw 15/64(28)×27	1										10	15
364	M9 0306 037	S 512131H01	パ ナ ベ ネ ジ 3×6	Screw 3×6	2										5	10
365	M9 0909 003	W501901H01	丸 平 ネ ジ 9/64(40)×6	Screw 9/64(40)×6	2										10	15
366	M9 1126 002	W480476H01	平 ネ ジ 11/64(40)×27	Screw 11/64(40)×27	1										30	40
367	M9 0402 050	W461040H01	座 全 4	Washer 4	1										5	10
368	MF 40A1 415	S 452001H02	ナイロンクリップ HP-3N	Cord holder	1										10	15
369	M9 1011 098	W487085G01	ロータリソレノイド (ワイバ)	Rotary solenoid	1										2300	3000
370	M9 0301 053	S 561121H01	バ ネ 座 金 3	Sprig washer 3	2										5	10
371	M9 0871 045	S 541111H01	ナ ッ ト 3	Nut 3	2										5	10
372	MF 90A0 339	W487090H01	ソレノイドカバー	Cover for solenoid	1										200	270

DB-199

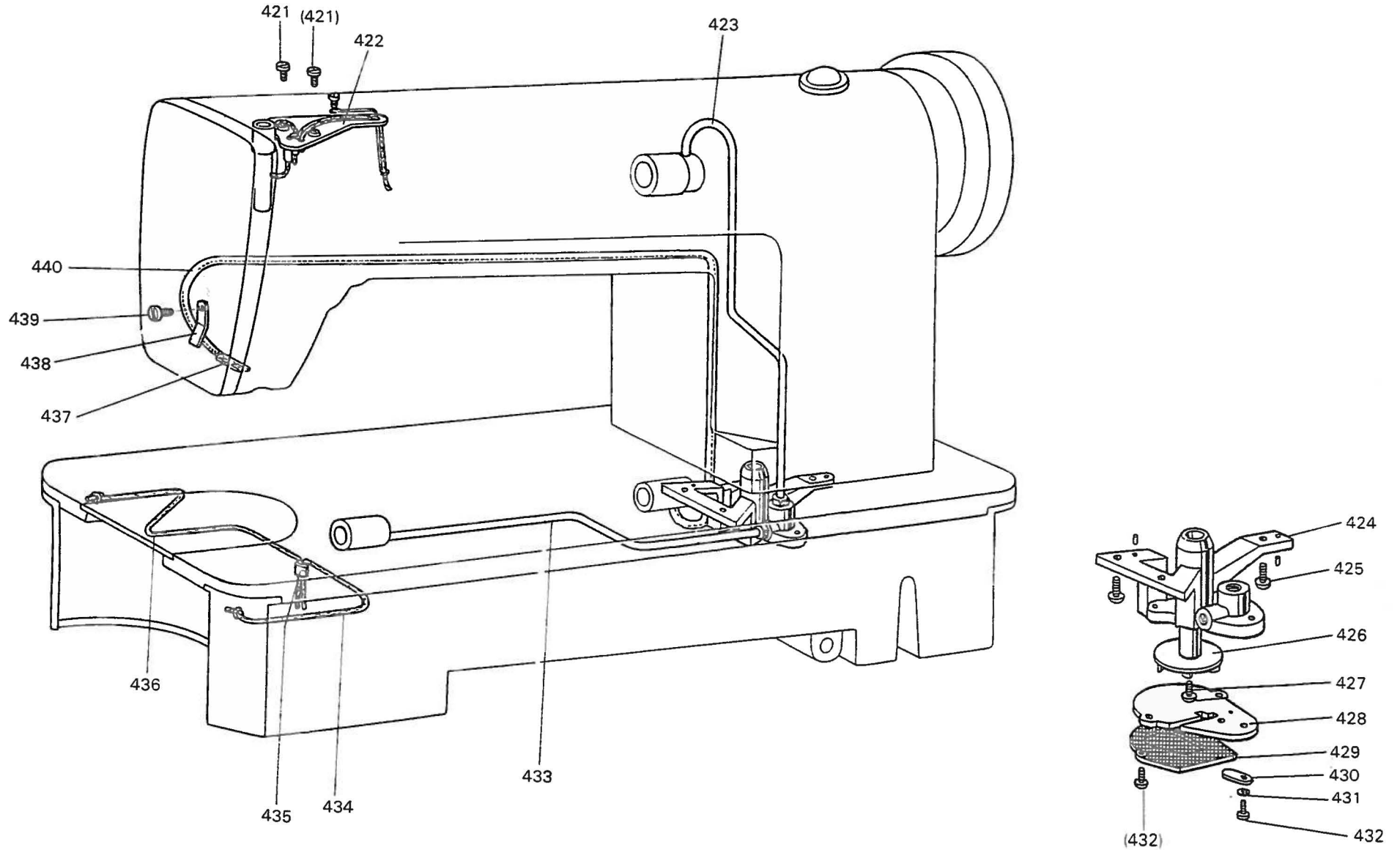
AUTOMATIC REVERSE SEURING



AUTOMATIC REVERSE SEWING

Fig. No.	部品コード Parts No.	資材コード Ref. No.	部 品 名	Description	使用 数量 Amt. Req.	Common Parts								代	業	
						DB 199 10 1Z	DB 199 12 1Z	DB 199 10 W1Z	DB 199 10 M	DB 199 12 M	DB 199 10 WM	DB 199 10 BM	DB 199 12 BM			DB 199 10 WBM
376	M9 0409 050	S 562131H02	ミガキ座金 4	Washer 4	2	○	○	○				○	○	○	5	10
377	M9 0412 037	S 512131H13	Pナベネジ M4×30	Screw M4×30	2	○	○	○				○	○	○	5	10
378	M9 1117 002	B 503844H01	丸平ネジ 11/64(40)×11.4	Screw 11/64(40)×11.4	1	○	○	○				○	○	○	5	10
379	MF 40A1 530	W476465H01	段付軸	Stepped shaft	1	○	○	○				○	○	○	130	180
380	MF 40A4 339	P 436032X01	端子保護カバー	Micro switch cover	1	○	○	○				○	○	○	120	170
381	M9 7107 099	W344974H01	ビニールキープタイヤケーブル	Vinyl tyre cable	1	○	○	○				○	○	○	200	270
382	M9 0204 099	P 422111X01	マイクロスイッチ (タッチバック)	Micro switch AM-1306	1	○	○	○				○	○	○	570	770
383	MF 40A5 339	W476466H01	カバー(タッチバックマイクロスイッチ)	Micro switch cover	1	○	○	○				○	○	○	260	350
384	MF 40A0 729	W476467H01	ヒネリバネ (タッチバック)	Spring	1	○	○	○				○	○	○	25	35
385	M9 1110 002	W500294H01	平ネジ 11/64(40)×8	Screw 11/64(40)×8	2	○	○	○				○	○	○	5	10
386	MN 10A1 689	W501202H01	ホルダ	Cord holder	3	○	○	○				○	○	○	10	15
387	MF 40A3 601	W476468H01	取付ケ板 (マイクロスイッチ)	Set plate for micro switch	1	○	○	○				○	○	○	25	35
388	M9 0505 065	S 592411H05	E形止メ輪 5	E-type stop ring 5	1	○	○	○				○	○	○	5	10
389	M9 1006 098	W338221H01	ソレノイド (タッチバック)	Solenoid for touch-back mechanism	1	○	○	○				○	○	○	4100	5300
390	MF 90A0 880	W344943H02	横蓋	Arm sidecover for touch-back solenoid	1	○	○	○				○	○	○	175	240
391	MF 90A0 691	W344944H02	ガスケット (横蓋)	Gasket	1	○	○	○				○	○	○	170	230
392	M9 0504 065	S 592411H04	E形止メ輪 4	E-type stop ring 4	2	○	○	○				○	○	○	5	10
393	M9 0516 063	W476446H01	ピン (溝付)φ5×20.5	Pin 5φ×20.5	1	○	○	○				○	○	○	45	60
394	M9 1262 015	W476545H01	段付平ネジ 3/16(32)×12	Screw 3/16(32)×12	1	○	○	○				○	○	○	70	100
395	MF 90A1 910	W487024H01	リンク	Connecting link	1	○	○	○				○	○	○	100	140
396	MF 40A0 152	P 955000X02	送り調整カム (案内テコ)	Feed regularor	1	○	○	○				○	○	○	720	930
397	M9 1252 045	W487007H01	ナット 3/16(32)×3.5	Nut 3/16(32)×3 (for Fig. 351)	1	○	○	○				○	○	○	10	15
398	M9 1514 015	W502060H01	段付平ネジ 15/64(28)×6	Screw 15/64(28)×6	1	○	○	○				○	○	○	85	120
399	ML 10A0 417	W501991H01	ゴム輪	Rubber ring	1	○	○	○				○	○	○	25	35
400	M9 0611 050	W464056H01	座金	Washer	1	○	○	○				○	○	○	15	20
401	M9 1505 002	W500183H01	平ネジ 15/64(28)×13.5	Screw 15/64(28)×13.5	1	○	○	○				○	○	○	10	15
402	MF 40A1 708	W476443H01	掛金 (バネ掛板)	Bracket	1	○	○	○				○	○	○	25	35
403	MF 40A0 706	W502928H01	掛金 (バネ止メ)	Spring end	1	○	○	○				○	○	○	20	30
404	MF 40A6 572	W476453H01	ツル巻バネ	Spring	1	○	○	○				○	○	○	40	55
405	MF 40E0 635	W476448G01	縫目加減腕 (組)	Reverse sewing crank complete	1	○	○	○				○	○	○	190	260
406	MF 40A2 708	W476452H01	掛金	Bracket	2	○	○	○				○	○	○	25	35
407	M9 1110 002	W500294H01	平ネジ 11/64(40)×8	Screw 11/64(40)×8	1	○	○	○				○	○	○	5	10
408	M9 0611 050	W464056H01	座金 6	Washer 6	1	○	○	○				○	○	○	15	20
409	MF 90E0 532	W344951G01	レバー (組)	Lever complete	1	○	○	○				○	○	○	120	170
913	MF 90E0 519	W338221G01	ソレノイド (組)	Solenoid complete	1	○	○	○				○	○	○	4400	5700

DB-199

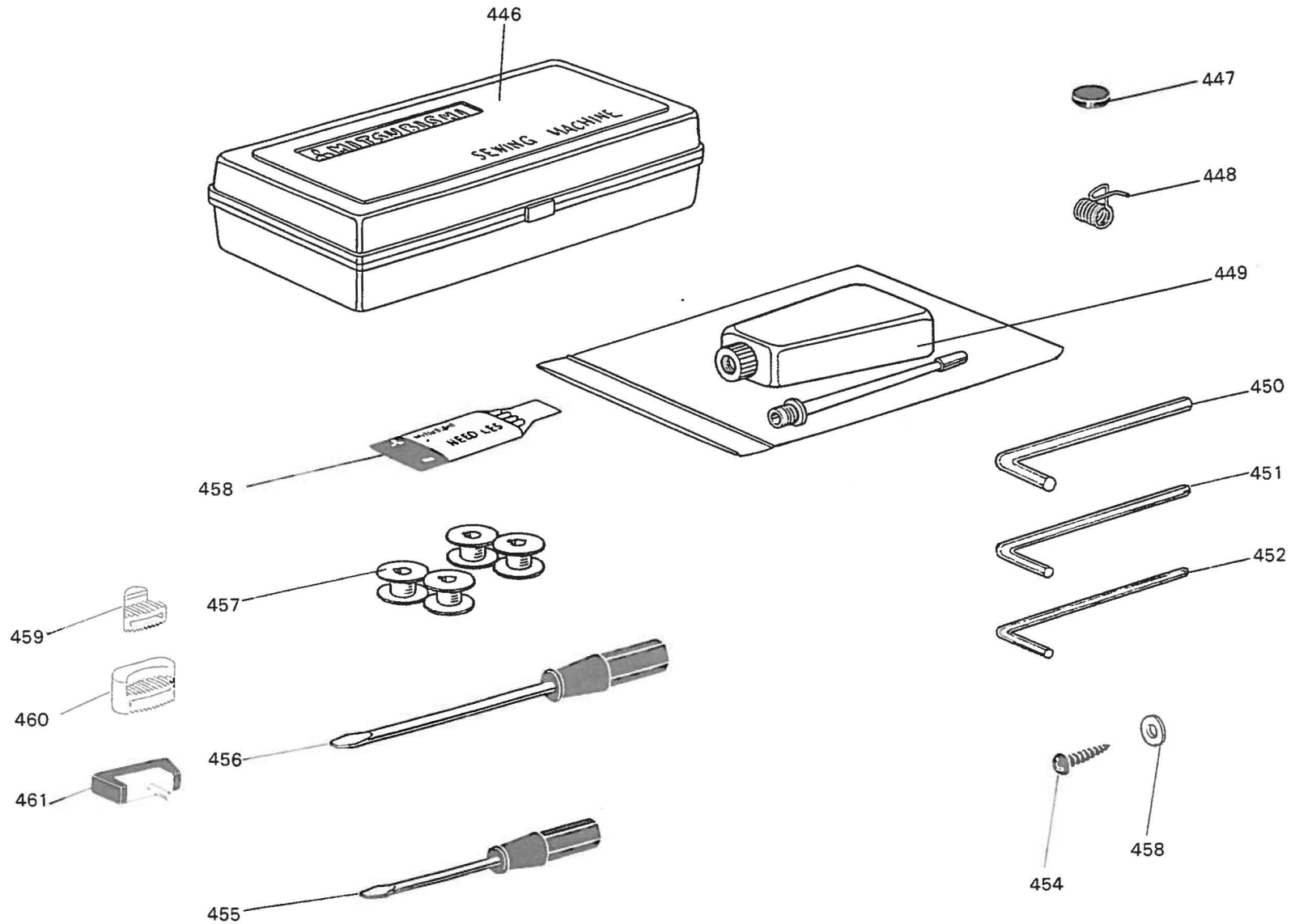


給油関係
LUBRICATION

Fig. No.	部品コード Parts. No.	資材コード Ref. No.	部 品 名	Description	標準 個数 Amt. Req.	共通部品 Common Parts								代	量	
						DR19910BZ	DR19912BZ	DR19910WBZ	DR19910M	DR19912M	DR19910WM	DR19910RM	DR19912RM			DR19910WRM
421	M9 0939 002	W464016H02	平 ネ シ 9/64(40)×11	Screw 9/94(40)×11	2	○	○	○	○	○	○	○	○	○	5	10
422	MF 80A1 601	W486313G02	取 付 板 (紐付き組)	Oil braid fitting plate complete	1	○	○	○	○	○	○	○	○	○	160	220
423	MF 80A1 688	W476410G02	バ イ フ (上軸給油)(組)	Oil pipe for arm shaft	1	○	○	○	○	○	○	○	○	○	85	120
424	MF 80A0 783	W346046H01	ポンプケース	Oil punmp (casing)	1	○	○	○	○	○	○	○	○	○	215	290
425	M9 1103 004	W467868H01	ブラマイネシ 11/64(40)×13	Screw 11/64(40)×13	3	○	○	○	○	○	○	○	○	○	5	10
426	MF 10A0 685	W470288H01	羽 根 車	Oil pump impeller	1	○	○	○	○	○	○	○	○	○	35	50
427	M9 0810 002	W501133H01	平 ネ シ 1/8(44)×8	Screw 1/8(44)×8	1	○	○	○	○	○	○	○	○	○	10	15
428	MF 10A0 601	W461088H01	取 付 板	Oil pump fitting plate	1	○	○	○	○	○	○	○	○	○	35	50
429	MF 10E0 337	W481402G01	金 網	Oil pump screen	1	○	○	○	○	○	○	○	○	○	40	55
430	MF 10A1 742	W470250H01	蓋	Oil adjusting plate	1	○	○	○	○	○	○	○	○	○	10	15
431	M9 0402 053	W500297H01	バ ネ 座 金	Spring washer	1	○	○	○	○	○	○	○	○	○	5	10
432	M9 0801 004	W467881H01	ブラマイネシ 1/8(44)×13	Screw 1/8(44)×13	3	○	○	○	○	○	○	○	○	○	5	10
433	MF 90E0 142	W488456G01	バ イ フ (下軸給油)(組)	Oil Pipe for hook shaft	1	○	○	○	○	○	○	○	○	○	80	110
434	MF 10E2 148	W444138H01	油 紐 (上下送り腕) φ2.5×240	Oil braid for feed lifting mechanism	1	○	○	○	○	○	○	○	○	○	5	10
435	MF 80A0 780	W501092H01	ホ ル ダ	Holder for oil braid	1	○	○	○	○	○	○	○	○	○	10	15
436	MF 10E2 148	W462982H01	油 紐 (水平送り腕)φ2.5×330	Oil braid for feed rock mechanism	1	○	○	○	○	○	○	○	○	○	5	10
437	MF 10A0 740	W502394H01	フ ェ ル ト	Felt pouch for return oil filter	1	○	○	○	○	○	○	○	○	○	10	15
438	MF 70A0 689	W484833H01	ホ ル ダ ー	Holder for oil pipe	1	○	○	○	○	○	○	○	○	○	10	15
439	M9 1107 002	W500092H01	平 ネ シ 11/64(40)×5.5 64	Screw 11/64(40)×5.5	1	○	○	○	○	○	○	○	○	○	5	10
440	MF 20A0 731	W484209H03	ビニールパイプ	Oil return pipe	1	○	○	○	○	○	○	○	○	○	30	40

DB-199

ACCESSORY BOX & ITS ACCESSORIES



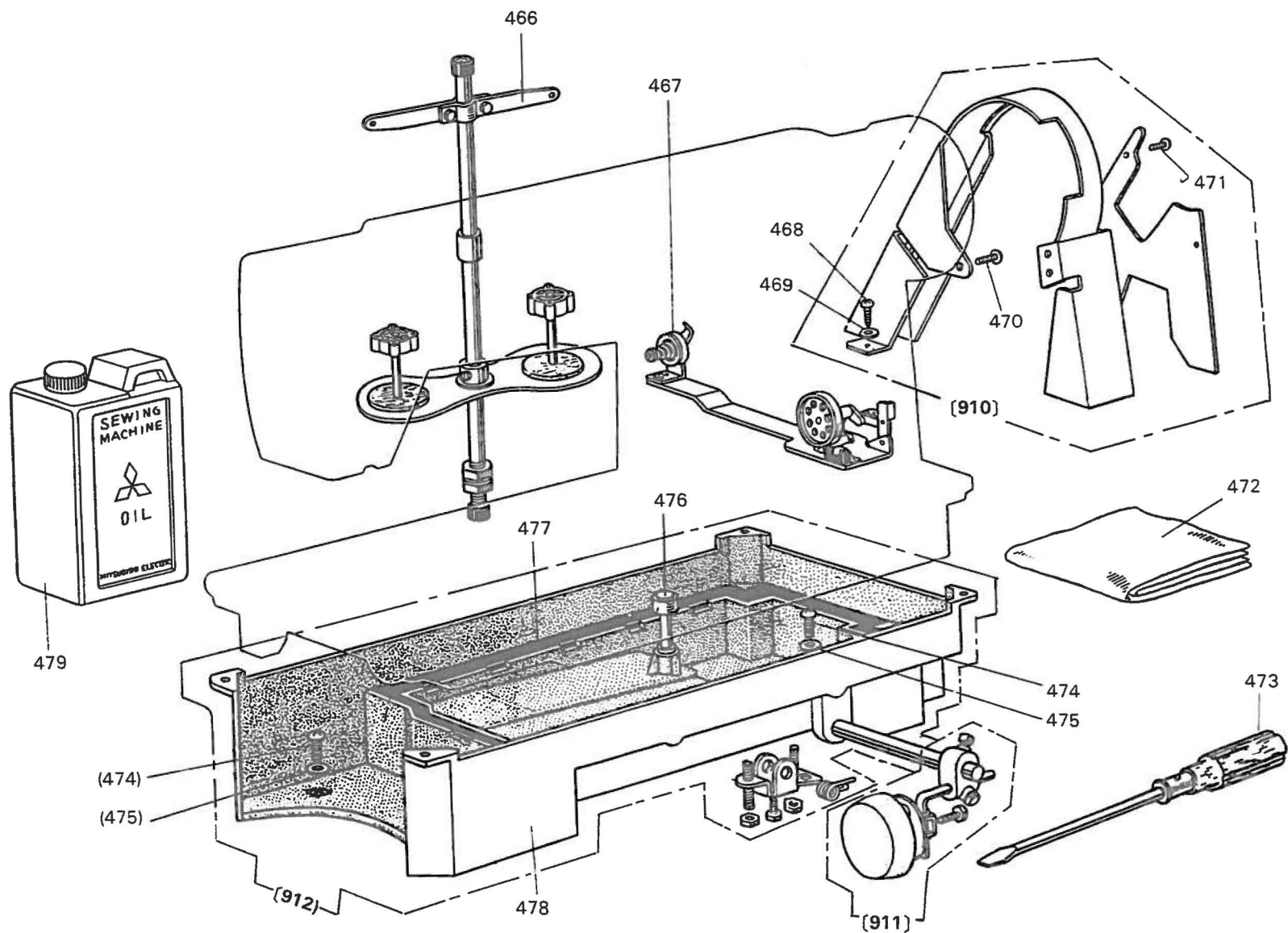
付属品箱関係

ACCESSORY BOX & ITS ACCESSORIES

Fig. No.	部品コード Parts. No.	資材コード Ref. No.	部 品 名	Description	使用 個数 Amt. Req.	共通部品 Common Parts								代	量	
						DB-199-10-02	DB-199-12-02	DB-199-10-WRZ	DB-199-10-M	DB-199-12-M	DB-199-10-WM	DB-199-10-DM	DB-199-12-DM			DB-199-10-WDM
446	MF 60A0 749	W231722H01	付 属 品 箱	Accessory box	1	○	○	○	○	○	○	○	○	○	60	85
447	M9 0701 099	P 463000X01	OP-S磁石	Magnet block for reservoir	1	○	○	○	○	○	○	○	○	○	20	30
448	MF 10A0 187	W486372H01	糸取リバネ (標準)	Thread take-up spring	1	○	○	○	○	○	○	○	○	○	15	20
	MF 12B0 187	W486372H02	糸取リバネ (厚物)	Thread take-up spring	1	○	○	○	○	○	○	○	○	○	15	20
449	MF 80A0 137	P 831002X01	油 差 シ	Oil with oiler	1	○	○	○	○	○	○	○	○	○	100	140
450	MF 90A0 976	W462660HC1	6角棒スパナ 1/8"	Socket wrench 1/8	1	○	○	○	○	○	○	○	○	○	90	130
451	MF 90A1 976		6角棒スパナ 2.5	Socket wrench 2.5	1	○	○	○	○	○	○	○	○	○	90	130
452	MF 90A2 976		6角棒ナバナ 2	Socket wrench 2	1	○	○	○	○	○	○	○	○	○	90	130
453	M9 0607 050	S 562131H04	座 金 6	Washer for bobbin winder	2	○	○	○	○	○	○	○	○	○	5	10
454	M9 0401 041	S 519132H01	丸 木 ネ ジ 4.5×20	Screw for bobbin winder	2	○	○	○	○	○	○	○	○	○	5	10
455	MB 02A1 608	P 842002X01	ネジ回シ (小)	Screw driver (small)	1	○	○	○	○	○	○	○	○	○	15	20
456	MB 02A0 608	P 842003X01	ネジ回シ (中)	Screw driver (middle)	1	○	○	○	○	○	○	○	○	○	50	70
457	MF 10A0 123	W461729H01	ボ ビ ン	Bobbin	4	○	○	○	○	○	○	○	○	○	25	35
458	MF 70A0 128	S 970010H01	ミ シ ン 針 DB×1±14	Needle DB×1 ±14	4	○	○	○	○	○	○	○	○	○	15	20
	MF 83A0 128	S 970002H03	ミ シ ン 針 DB×1±22	Needle DB×1 ±22	4	○	○	○	○	○	○	○	○	○	15	20
459	MF 70A1 419	W476426H02	防 振 ゴ ム (小)(輸出のみ)	Vibration preventing rubber (small)	2	○	○	○	○	○	○	○	○	○	20	30
460	MF 70A0 419	W476425H02	防 振 ゴ ム (大)(輸出のみ)	Vibration preventing rubber (large)	2	○	○	○	○	○	○	○	○	○	35	50
461	MF 70E0 418	W481678G01	ゴ ム ヒ ン ジ (組)(輸出のみ)	Hinge with rubber cushion	2	○	○	○	○	○	○	○	○	○	110	150

DB-199

付 属 品
ACCESSORIES



付 属 品
ACCESSORIES

Fig. No.	部品コード Parts No.	資材コード Ref. No.	部 品 名	Description	個 数 Amt. Req.	共通部品 Common Parts								代	價	
						DB-199-10-12	DB-199-12-02	DB-199-10-WR2	DB-199-10-M	DB-199-12-M	DB-199-10-WR1	DB-199-10-WR1	DB-199-12-WR1			DB-199-10-WR1
466	MF 40E0 193	W227464G01	糸 立 台 (組)	Cotton stand complete	1	○	○	○	○	○	○	○	○	○	1000	1300
467	MF 40E0 190	P 992003X01	糸 巻 仕 掛 (組)	Bobbin winder complete	1	○	○	○	○	○	○	○	○	○	990	1280
468	M9 0401 041	S 519132H01	丸 木 ネ ジ 4.5×20	Screw 4.5×20	2	○	○	○	○	○	○	○	○	○	5	10
469	M9 0607 050	S 562131H01	座 全 6	Washer M6	2	○	○	○	○	○	○	○	○	○	5	10
470	M9 1505 004	W467868H02	ブ ラ マ イ ネ ジ 15/64(28)×8	Screw 11/64(40)×8	3	○	○	○	○	○	○	○	○	○	10	15
471	M9 1101 004	W466810H01	ブ ラ マ イ ネ ジ 11/64(40)×8	Screw 11/64(40)×8	4	○	○	○	○	○	○	○	○	○	5	10
910	MF 40E0 776	W341683G04	ベルトカバー (組)(EB-6)(国内のみ)	Belt cover complete (EB-6)	1	○	○	○	○	○	○	○	○	○	660	860
	MF 43E0 776	W341683G07	ベルトカバー (組)(EB-10)(国内のみ)	Belt cover complete (EB-10)	1				○						660	860
472	MF 60A0 734	W220627H02	ビニールカバー	Vinyl cover	1	○	○	○	○	○	○	○	○	○	25	35
473	MF 60A0 608	W319408H01	ネ ジ 回 シ (大)	Screw drive (large)	1	○	○	○	○	○	○	○	○	○	110	150
474	M9 2002 002	W486334H01	平 ネ ジ 5/16(28)×10	Oil drain screw 5/16(28)×10	1	○	○	○	○	○	○	○	○	○	10	15
475	M9 7001 052	W470200H01	特 殊 座 全	Washer	1	○	○	○	○	○	○	○	○	○	35	50
476	MF 70A0 578	W481685H05	膝 上 ゲ ビ ン	Knee lifter lifting rod	1	○	○	○	○	○	○	○	○	○	85	120
477	MF 20A2 691	W471440H02	ガ ス ケ ッ ト (小)(油槽)	Gasket for oil reservoir (small)	1	○	○	○	○	○	○	○	○	○	25	35
	MF 20A3 691	W471441H02	ガ ス ケ ッ ト (大)(油槽)	Gasket for oil reservoir (large)	1	○	○	○	○	○	○	○	○	○	20	30
911	MF 40E0 227	W341682G04	膝 上 ゲ 仕 掛 (組)	Knee lifter complete	1	○	○	○	○	○	○	○	○	○	510	690
912	MF 90E0 139	W341681G07	油 槽 (組)	Oil reservoir complete	1	○	○	○	○	○	○	○	○	○	1900	2470
479	MF 10E0 149	W227466H01	油 缶	Oil container	1	○	○	○	○	○	○	○	○	○	320	430

M E M O

