

# CONSEW

## PARTS LIST

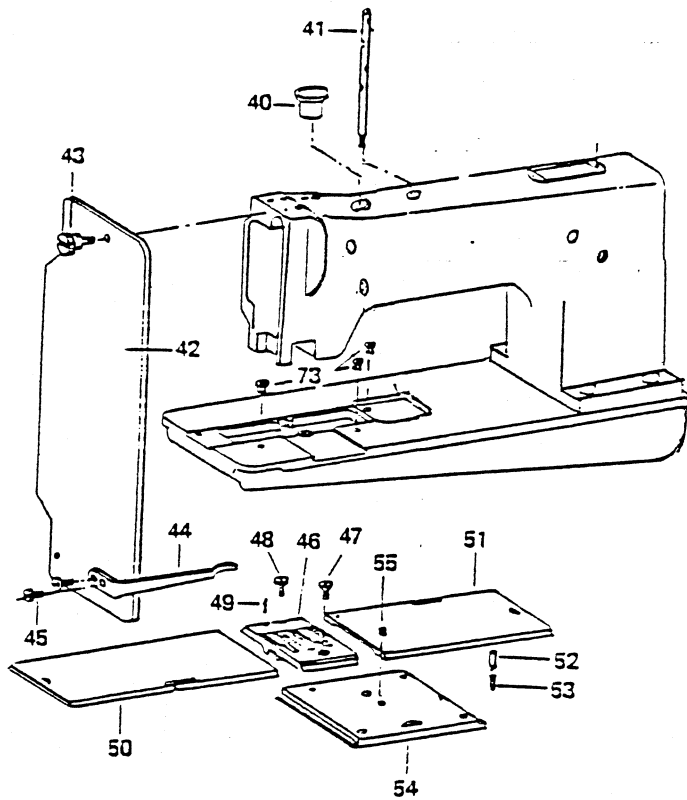
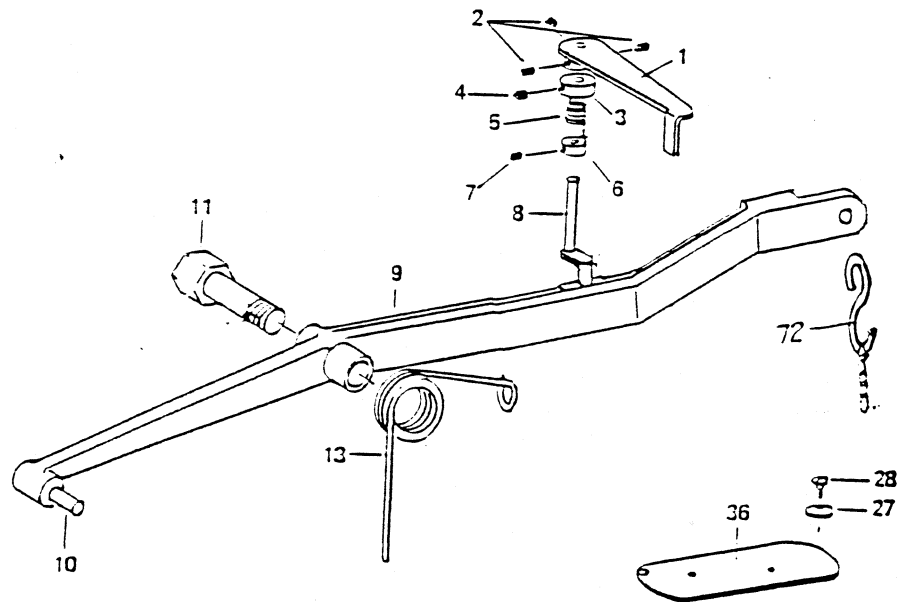
---

MODEL  
744R10  
744R10P  
745R10  
745R10P

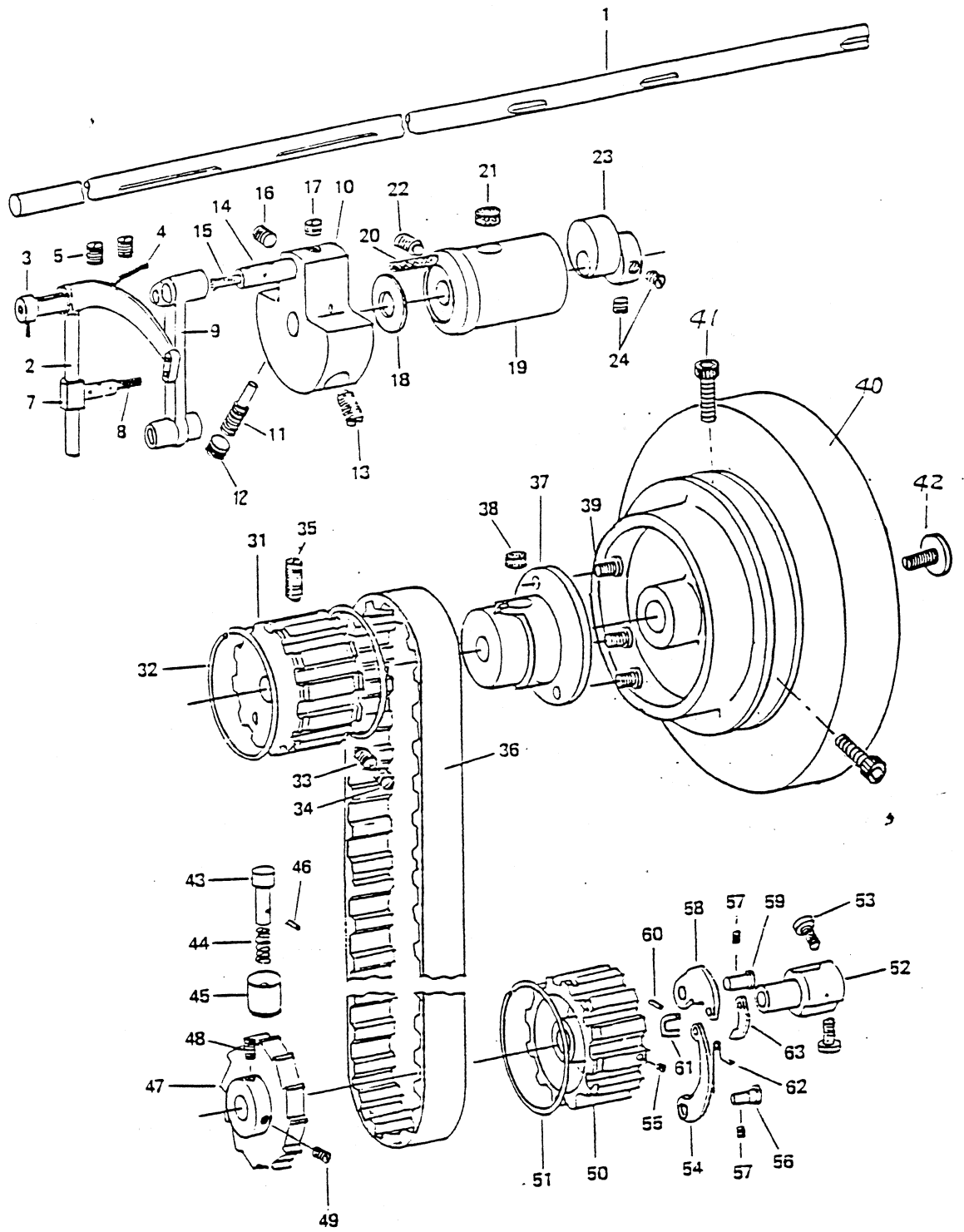


CONSOLIDATED SEWING MACHINE CORP.

整理番号	部品番号	個数	品名
1	71017	1	ストッパーレバー
2	2067	3	ストッパーレバー止
3	70089	1	ストッパースプリングカラー
4	50287	1	ストッパーカラー止
5	70088	1	ストッパースプリング
6	70090	1	ストッパーカラー
7	50287	1	ストッパーカラー止
8	70087	1	ストッパークランク
9	71106	1	大弓
10	71010	1	大弓ピン
11	71016	1	弓受ピン
13	41337	1	大弓ばね
27	10703	2	上板止ワッシャー
28	10704	2	上板止段ねじ
36	18004	1	
40	70092	1	アーム油せん
41	10942	1	糸立棒
42	71007	1	面板
43	12611	1	面板止
44	70080	1	面板糸掛
45	10650	2	" " 止
46	—	1	針板 (2本針用)
47	6031	1	針板止 ( / )
48	71102	1	" ( / )
49	11163	1	" ピン ( / )
50	—	1	角板 (左) ( / ) 144-7参照
51	—	1	" (右) ( / ) 144-7参照
52	10667	1	角板ピン
53	10668	1	" スプリング
54	70214	1	差し板
55	13085	1	" 止
72	13079	1	S環
73	10794	5	玉入れカップ3/8



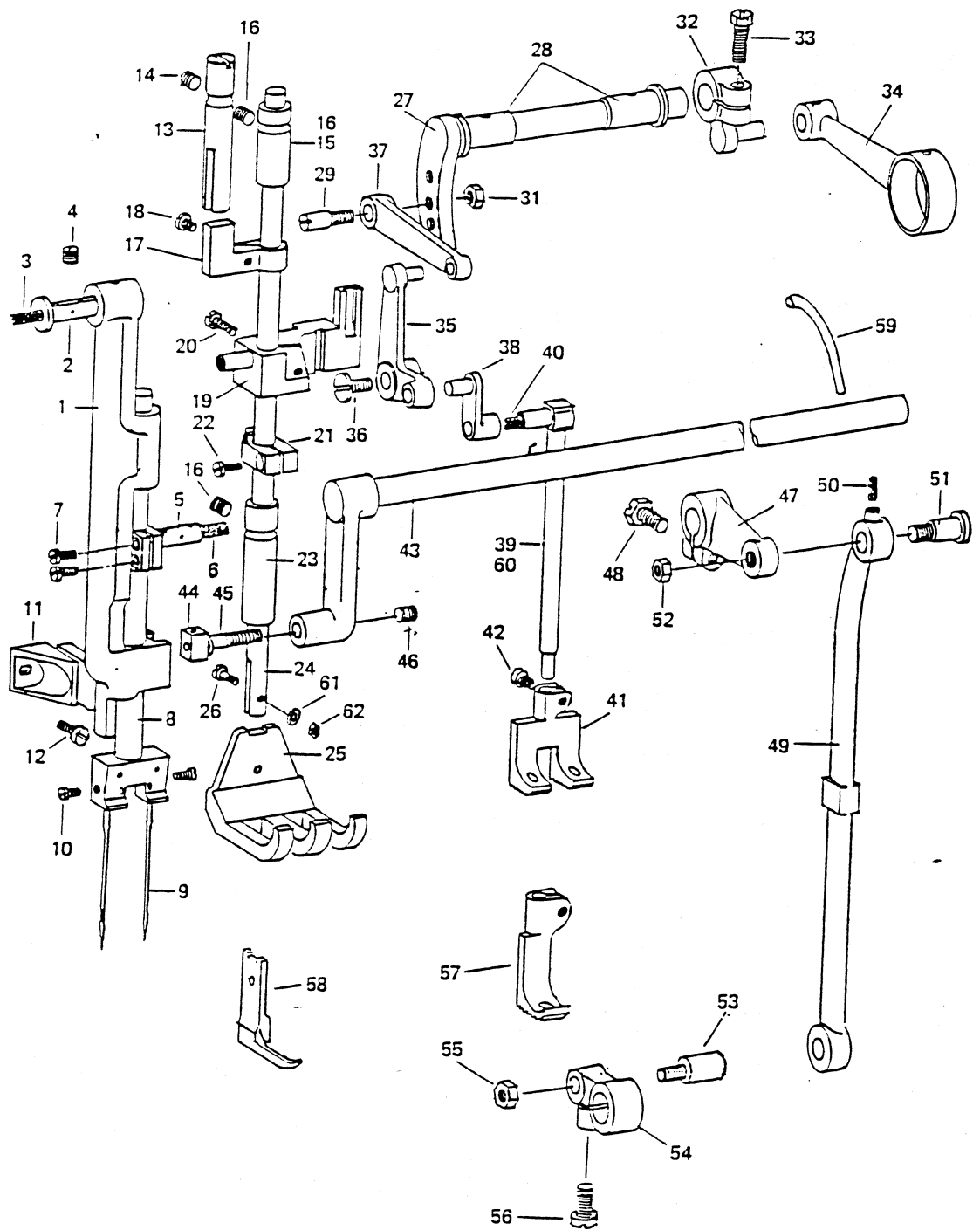
整理番号	部品番号	個数	品名
1	71002	1	上軸
2	70018	1	天びん
3	70019	1	" ピン
4	11042	1	" " 油しん
5	10571	2	" " 止
7	70020	1	" 抱き
8	10728	1	" " 油しん
9	70021	1	針棒クランク
10	71018	1	クランクモーションカム
11	71019	1	キヤム止
12	35017	1	キヤム止 (A)
13	10522	1	" (B)
14	10523	1	針棒クランクピン
15	10726	1	" " 油しん
16	10524	1	" " 止 (A)
17	70016	1	" " 止 (B)
18	10563	1	上軸前メタルワッシャー
19	70007	1	上軸前メタル
20	10725	1	" " 油しん
21	10729	1	" " フェルト
22	10571	1	" " 止
23	70013	1	中押え上下カム
24	10566	2	" " 止
31	10569	1	上ベルトプーリー
32	10574	1	プーリーリング
33	10761	1	上ベルトプーリー止
34	10524	1	ハンドプーリー偏しんメタル止
35	10571	1	上ベルトプーリー止 (B)
36	10464WH	1	タイミングベルト
37	70011	1	上軸後メタル
38	10725	1	" " フェルト
39	50003	3	" " 止
40	71015	1	Vベルトプーリー
41	38124	2	" " 止 (B)
42	10577	1	プーリー押しねじ
43	13046	1	押しボタン
44	13047	1	" " スプリング
45	13045	1	" " 土合
46	13048	1	" " ピン
47	70139	1	爪車
48	10639	1	" 止 (A)
49	10766	1	" 止 (B)
50	70155	1	下ベルトプーリー
51	10574	1	プーリーリング
52	10611	1	下ベルトプーリーしん障
53	10612	2	" " 止
54	70153	1	" " 板ばね
55	70154	1	" " 調節ねじ
56	70169	1	" " 板ばねピン
57	10581	2	上送りさねピン止
58	10616	1	下ベルトプーリー珪金
59	10613	1	" " ピン
60	10620	1	" " 割りピン
61	10618	1	" " 小連結
62	10619	1	" " スプリング
63	10617	1	" " 小爪



整理番号	部品番号	個数	品名
1	70201	1	針繰土台
2	70028	1	針繰土台ピン
3	10728	1	" " 油しん
4	70029	1	" " 止
5	70022	1	針繰抱き
6	10726	1	" " 油しん
7	10532	2	" " 締ねじ
8	-	1	針繰
9	70026	2/1	針
10	70025	2/1	針止
11	70030	1	イゲール
12	15055	1	" 止
13	70006	1	案内繰
14	10761	1	押え繰案内繰止
15	10538	1	押え繰上メタル
16	10761	1	" " 止
17	70032	1	押え繰案内
18	10662	1	" " 締ねじ
19	70033	1	押え繰抱き
20	10545	1	" " 締ねじ
21	70034	1	" " リング
22	70035	1	" " 締ねじ
23	10539	1	押え繰下メタル
24	70031	1	押え繰
25	-	1	外押え
26	10749	1	" 締ねじ
27	70015	1	横軸
28	10514	2	横軸メタル
29	15053	1	横軸ピンねじ
30	10728	1	" " 油しん
31	10517	1	" " ナット
32	70014	1	" たるま
33	10754	1	" " 締ねじ
34	70012	1	上連結ロッド
35	70036	1	くの字
36	10559	1	" 止
37	70038	1	" 連結(大)
38	70037	1	" " (小)
39	70202	1	中押え繰(2本針)
40	10728	1	中押え繰油しん
41	-	1	中押え
42	141158	1	" 止
43	71003	1	上送りさね
44	10582	1	" 角玉
45	10580	1	" " ピンねじ
46	10581	1	" " 止
47	70056	1	連結
48	10754	1	" たるま締ねじ
49	70057	1	" ロッド
50	10728	1	" " 油しん
51	13134	1	" " 段ねじ
52	10586	1	" " ナット
53	70613	1	連結たるまピン
54	70124	1	連結たるま
55	11185	1	" " ピンねじナット
56	10754	1	" " 締ねじ
57	70113	1	中押え(1本針用)
58	70114	1	外押え( " )
59	70188	1	アームベッドノックピン
60	70039	1	中押え繰 1本針用
61	10677	1	外押え止ワッシャー
62	20272	1	外押え止ナット

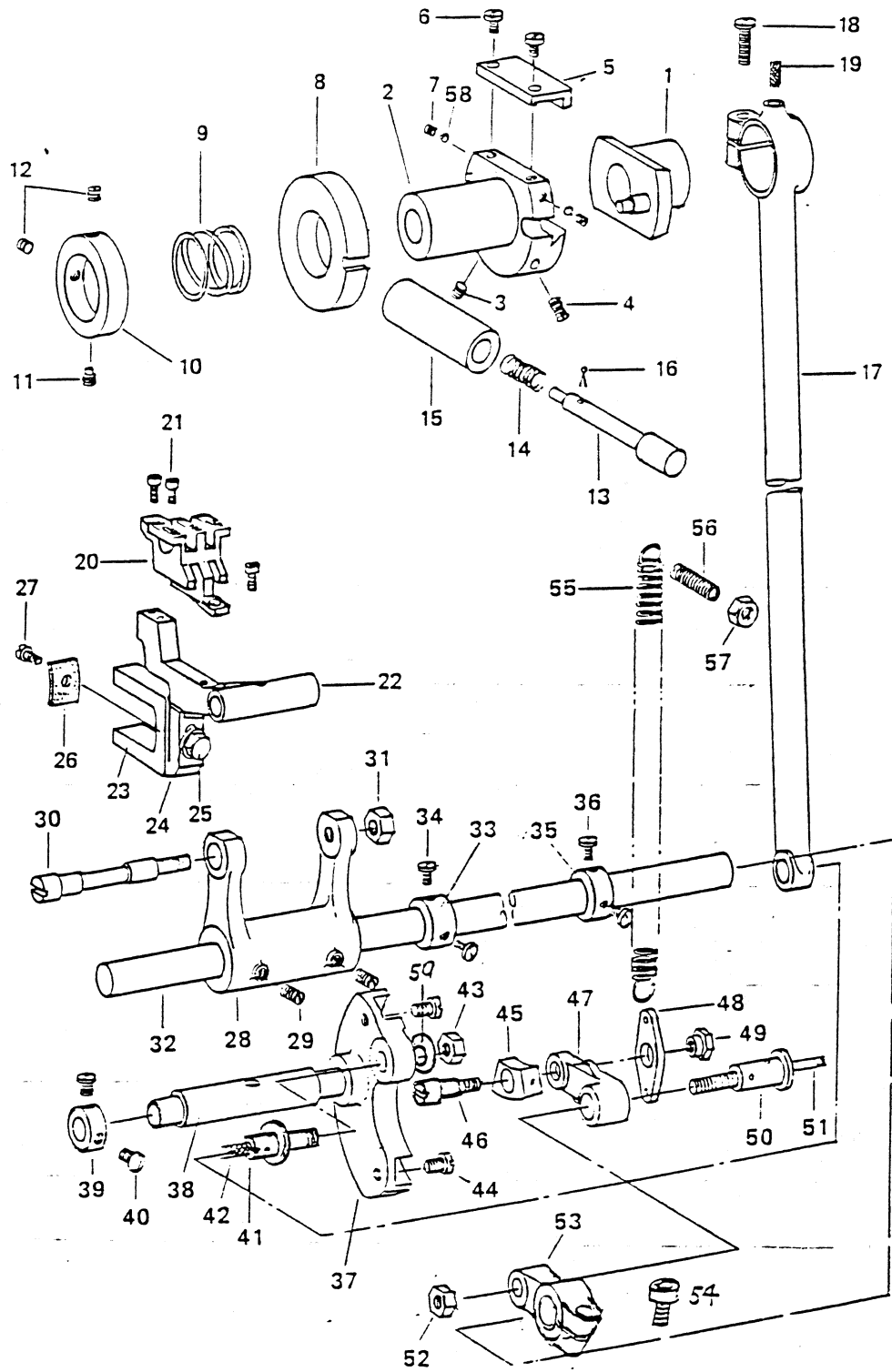
2本針用

1本針用



整理番号	部品番号	個数	品名
1	70050	1	送りカム
2	70049	1	" 土合
3	11093	1	" " 止 (A)
4	11094	1	" " " (B)
5	11095	1	" 調節板
6	11096	2	" " 止
7	2067	2	カム調節板決めねじ
8	70051	1	渦巻カム
9	11099	1	押しリングスプリング
10	70052	1	押しリング
11	10639	2	送りカム押しリング決めねじ
12	10566	2	押しリング止
13	71009	1	押しボタン (上)
14	12383	1	押しボタンスプリング (上)
15	71008	1	押しボタン土合 (上)
16	15076	1	復帰ばね
17	70047	1	立ロッド
18	10545	1	" 締ねじ
19	10728	1	中押し油しん
20	-	1	送り歯
21	70118	2	" 止
22	70217	1	送り土合、2本針
23	70128	1	コの字
24	10599	1	" 止ワッシャー
25	70129	1	" 止
26	10596	1	" フェルト
27	10597	1	" " 止
28	70126	1	送り土合翼
29	12408	1	" 止
30	10602	1	" ビンねじ
31	10636	1	" " ナット
32	71004	1	送り軸
33	10593	1	下軸カラー
34	10764	1	" 止
35	10593	1	送り軸カラー
36	10764	1	" 止
37	70162	1	切り換え案内合 (組)
38	70160	1	" メタル
39	70161	1	" 軸カラー
40	10561	1	" " 止
41	70048A	1	立ロッドピンねじ
42	10728	1	" " 油しん
43	11185	1	" " ナット
44	70163	3	案内軸ストッパーねじ
45	70612	1	切り換え案内軸
46	70611	1	案内軸ねじ
47	70610	1	切り換えクランク
48	70159	1	" " SP掛
49	70167	1	案内軸ねじナット
50	70168	1	切り換えクランク段ねじ
51	10728	1	" " " 油しん
52	11185	1	" " " ナット
53	70609	1	送り軸後だるま
54	28076	1	送り軸後だるま締ねじ
55	70158	1	切り換えクランクスプリング
56	70156	1	" スプリング掛ねじ
57	70157	1	" " ナット
58	11097	1	ライナー
59	20191	1	立ロッドピンねじワッシャー

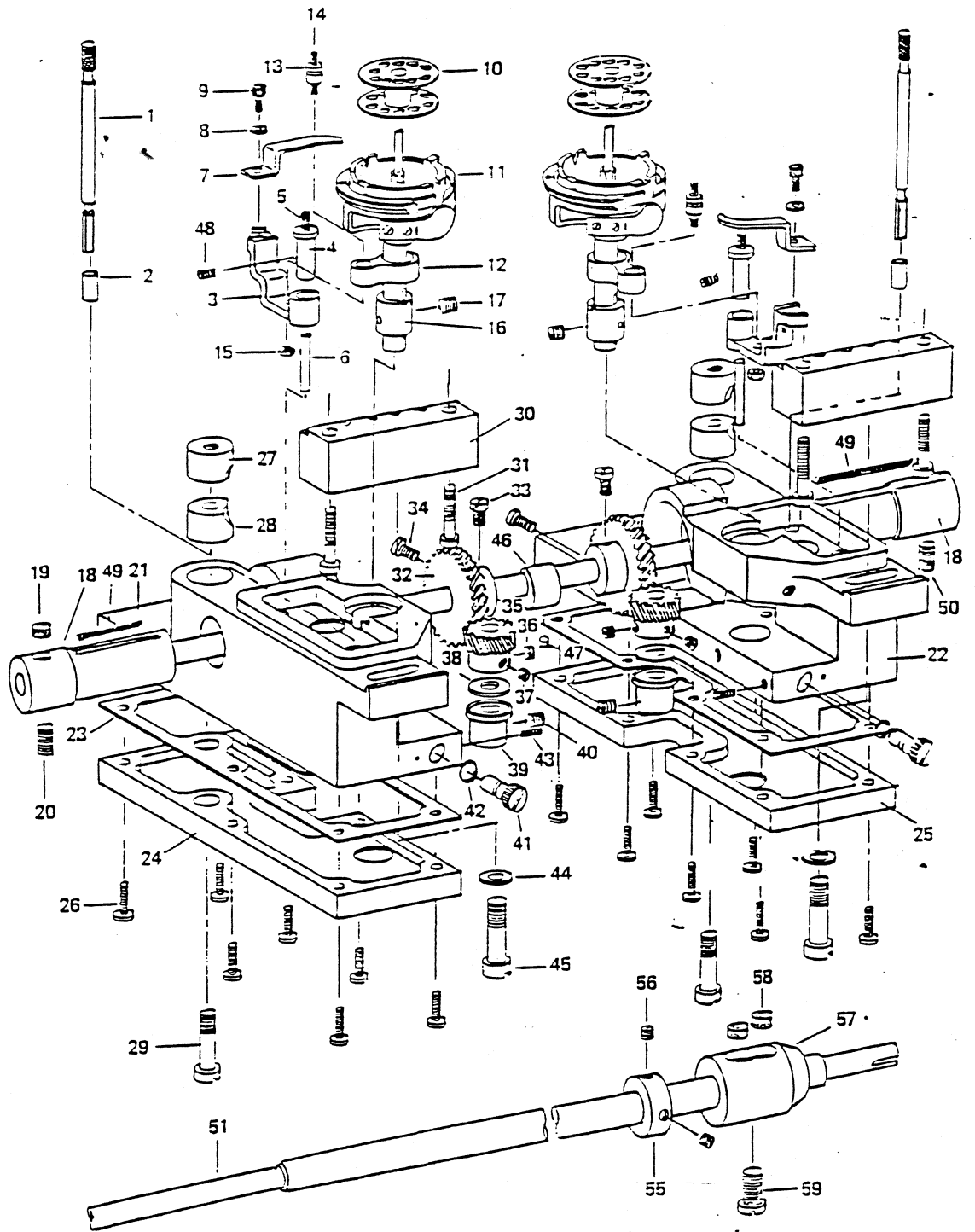




整理番号	部品番号	個数	品名
1	70152	2/1	オイルゲージ
2	11131	2/1	" " 案内パイプ
3	70149	2/1	オープナー土合
4	70150	2/1	" " ピン
5	10727	2/1	" " フエルト
6	11137	2/1	" " パイプ
7	70146	2/1	ボビンケースオープナー
8	70148	2/1	" " 止ワッシャー
9	70147	2/1	" " 止
10	70141	-	ボビン
11	70140	2/1	カマ
12	70151	2/1	カマ連結メカネ
13	10651	2/1	メカネピン
14	10727	2/1	" " フエルト
15	10652	2/1	油しん押え止ナット
16	70145	2/1	カマ土合上メタル
17	11176	2/1	" " 止
18	70132	1	下軸中間メタル. 1本針用
"	"	2	" " 5/8" (16mm) まで可、2本針用
"	70132A	1	" " 3/4" (19mm) 可、カマ土合用(右)
"	70132B	1	" " 1-1/2 (38mm) カマ土合用(左)
19	11080	2	下軸中間メタルフエルト
20	10571	2	" " 止
21	70203	1	カマ土合(左)
22	70142	1	" (右)
23	15092	2/1	シートパッキング
24	15521	1	油タンク(左)
25	15091	1	カマ土合油タンク(右)
26	15007	14/7	" " 止
27	11145	2/1	カマ土合箱付カラー(A)
28	11146	2/1	" (B)
29	11144	2/1	" " ねじ
30	70143	2/1	" " 取付台
31	70144	4/2	" " 止
32	10638	2/1	大ギヤー
33	70137	2/1	" " 止(A)
34	70138	2/1	" " (B)
35	10657	2/1	小ギヤー
36	10658	2/1	" " 止(A)
37	10767	2/1	" " (B)
38	10644	2/1	ワッシャー
39	15096	2/1	カマ土合下メタル
40	11176	2/1	" " 止
41	15093	2/1	油調節ダイヤル
42	15094	2/1	Oリング
43	10629	2/1	糸巻ローラー止
44	10647	2/1	カマ土合ワッシャー
45	10646	2/1	" " 止
46	10637	1	上下カム
47	10658	1	" " 止
48	10573	2/1	オープナー土合ピン止
49	10729	1	下軸中間メタル油しん
50	10519	1	" " 止
51	31031	1	下軸
55	70161	1	下軸カラー
56	10561	2	" " 止
57	70135	1	下軸後メタル
58	10725	2	" " フエルト
59	70136	1	" " 止

2本針用

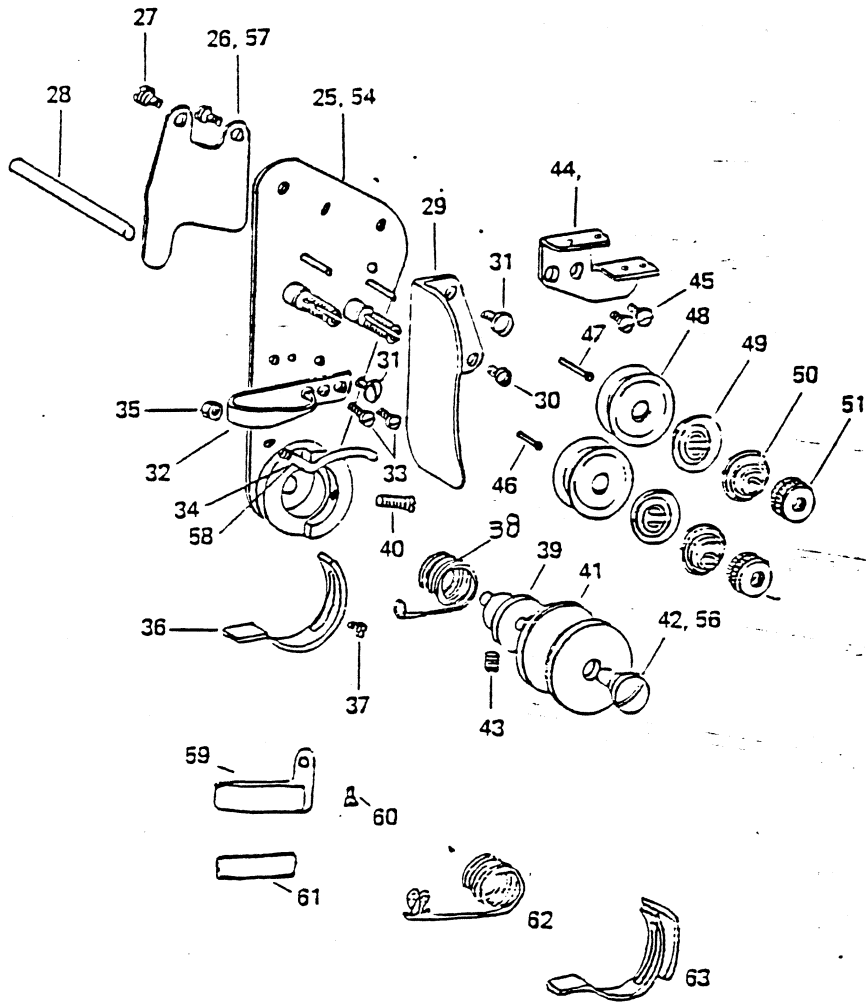
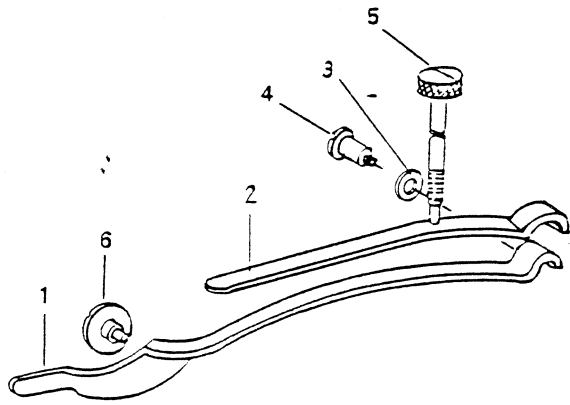
1本針用



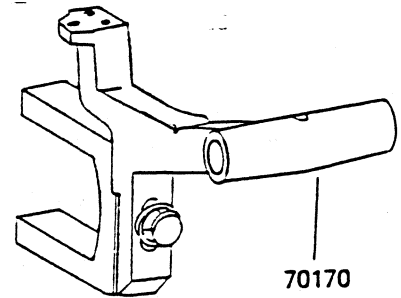
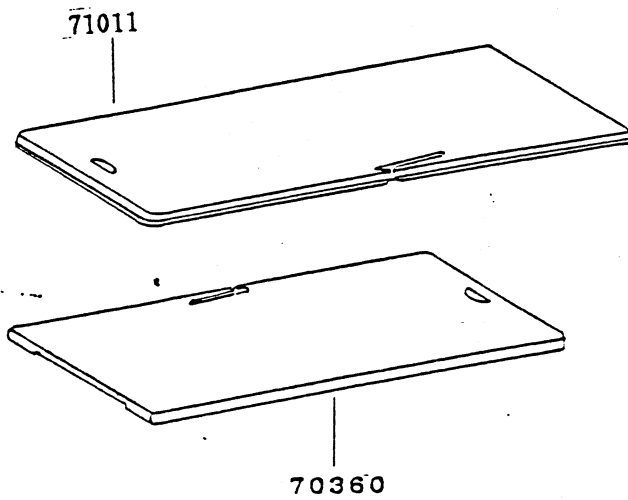
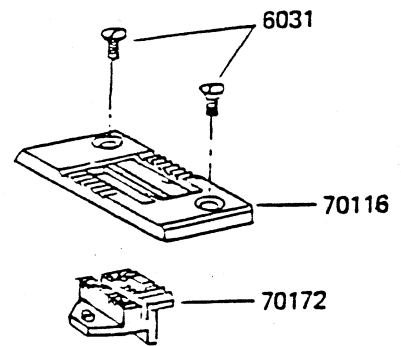
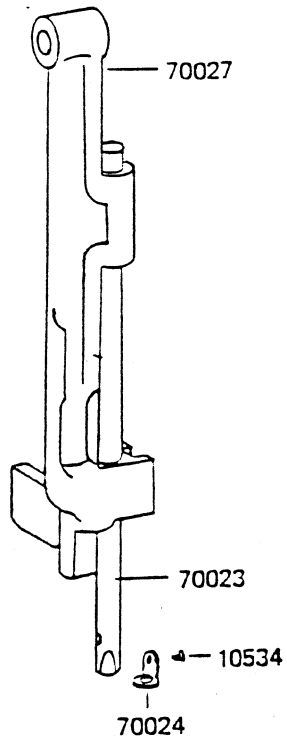
整理番号	部品番号	個数	品名
1	70060	1	押え棒大板ばね
2	70061	1	" " 補助ばね
3	70094	1	大板ばね受ワッシャー
4	70121	1	" " ねじ
5	70062	1	" " 調節ねじ
6	10348	1	大受ねじ
25	70204	1	糸調子糸掛 (2本針用)
26	70206	1	" " レバー (2本針用)
27	10679	2	糸巻取付SP掛止
28	70074	1	糸ゆるめピン
29	70075	1	糸調子カバー板
30	10650	1	糸調子カバー板止
31	10561	2	" "
32	70077	1	調子板糸掛 (下)
33	12113	2	" " " 止
34	70210	1	糸調子糸掛 (下) (2本針用)
35	11067	1	調子板糸掛 (下) ナット
36	70073	1	糸引きスプリング受
37	10650	1	" " 止
38	70072	1	糸引きスプリング
39	70070	1	糸調子カラー受ピン
40	15055	1	" " 止
41	70069	1	糸調子カラー
42	70208	1	" " ねじ (2本針用)
43	12421	1	" " 受ピン止
44	70209	1	糸調子糸掛 (2本針用)
45	12113	2	調子板糸掛 (中) 止
46	70066	1	糸ゆるめ段ピン (短)
47	70207	1	" " (長) (2本針用)
48	8077	2/1	調子皿
49	8071	1	丸皿
50	8078	2/1	うす巻スプリング
51	8079	2/1	ローレットナット
54	70063	1	調子板 (1本針用)
55	70076	1	調子板糸掛 (上)
56	70071	1	糸調子カラー押えピン (1本針用)
57	70067	1	糸ゆるめ板
58	70078	1	調子板糸掛 (下)
59	10759	1	糸掛
60	10685	1	" " 止
61	10760	1	フェルト
62	70221	1	糸調子スプリング (2本針用)
63	70222	1	" " 受 "

2本針用




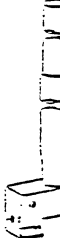
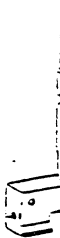
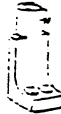
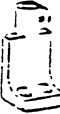

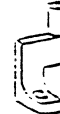


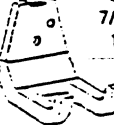















1本針用



1 本針用



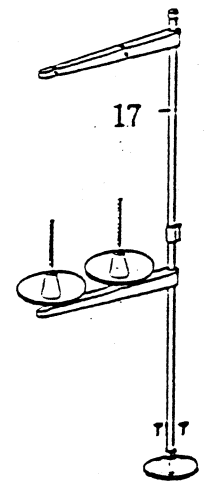
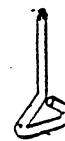
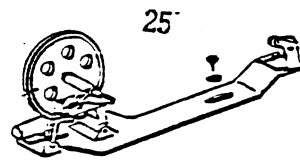
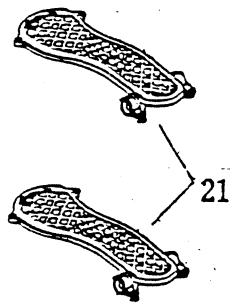
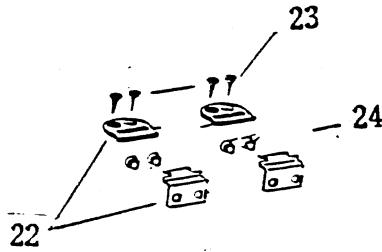
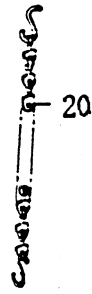
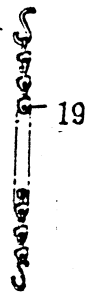
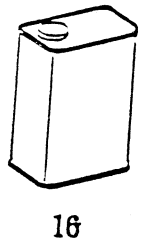
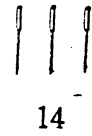
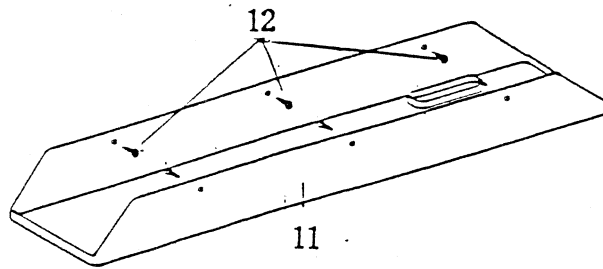
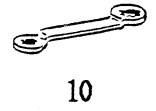
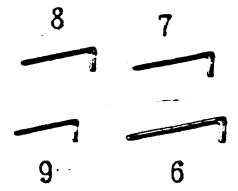
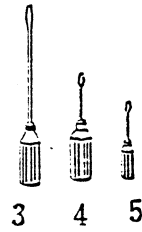
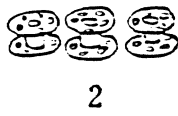
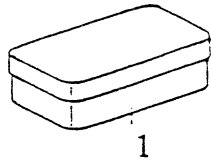
2 本針用

 <p>1/4" 71106 5/16" 8.3mm</p>	 <p>3/8" 71108 7/16" 1/2" 71110 9/16" 14mm 5/8" 71111 10mm</p>	 <p>3/4" 71112 7/8" 71113</p>	 <p>1" 71114 1-3/16" 1-1/4"</p>	 <p>1-3/8" 71116 1-1/2" 71117 1-3/4" 71118</p>
 <p>1/4" 70250 5/16" 70252 8.3mm 70268</p>	 <p>3/8" 70253 7/16" 70254 1/2" 70255 9/16" 70256A 14mm 70256B 5/8" 70257 10mm 70269</p>	 <p>3/4" 70258 7/8" 70259</p>	 <p>1" 70260 1-3/16" 70261 1-1/4" 70262</p>	 <p>1-3/8" 70263 1-1/2" 70264 1-3/4" 70265</p>
 <p>1/4" 70270 5/16" 70272 8.3mm 70288</p>	 <p>3/8" 70273 7/16" 70274 1/2" 70275 14mm 70276 9/16" 70276 5/8" 70277 10mm 70289</p>	 <p>3/4" 70278 7/8" 70279</p>	 <p>1" 70280 1-3/16" 70281 1-1/4" 70282</p>	 <p>1-3/8" 70283 1-1/2" 70284 1-3/4" 70285</p>
 <p>1/4" 70290 5/16" 70292 8.3mm 70308</p>	 <p>3/8" 70293 7/16" 70294 1/2" 70295 14mm 9/16" 70296 10mm 70309</p>	 <p>5/8" 70297 3/4" 70298 7/8" 70299</p>	 <p>1" 70300 1-3/16" 70301 1-1/4" 70302</p>	 <p>1-3/8" 70303 1-1/2" 70304 1-3/4" 70305</p>
 <p>1/4" 70310 5/16" 70312 8.3mm 70328</p>	 <p>3/8" 70313 7/16" 70314 1/2" 70315 9/16" 70316A 14mm 70316B 10mm 70329</p>	 <p>5/8" 70317 3/4" 70318 7/8" 70319</p>	 <p>1" 70320 1-3/16" 70321 1-1/4" 70322</p>	 <p>1-3/8" 70323 1-1/2" 70324 1-3/4" 70325</p>
 <p>1/4" 71138 10mm 3/8" 71138 7/16" 1/2" 71140 9/16" 14mm</p>	<p>5/8" 71141 3/4" 71142 7/8" 71143 1" 71144 1-1/4" 71145</p>	<p>1-3/8" 71146 1-1/2" 71147 1-3/4" 71148 2-3/8" 8.3mm 5/16"</p>	 <p>1/4" 70362 3/8" 70363 10mm</p>	<p>1-1/4" 70367 1-3/16" 1-3/8" 70367 1-1/2" 70369 1-3/4" 71121 8.3mm 5/16"</p>

付 属 品

整理番号	部品番号	個数	品 名
1	8132	1	部品箱
2	70141	5	ボビン (1本針)
	”	10	” (2本針)
3	8118	1	ドライバー (大)
4	8120	1	ドライバー (中)
5	8121	1	ドライバー (小)
6	1871	1	六角レンチ (6.0mm)
7	15571	1	六角レンチ (4.0mm)
8	15572	1	六角レンチ (3.0mm)
9	11969	1	六角レンチ (2.5mm)
10	10748	1	メガネレンチ
11	71005	1	油受け
	71059	1	油受け (プーラー用)
12	6055	6	油受け止め釘
13	10942	1	糸立棒
14	N3324	3	針 (DY x 3 #24) (1本針)
	”	6	針 (DY x 3 #24) (2本針)
15	8125	1	油さし
16	11193	1	油 (大)
17	35254C	1組	糸立台 (1本針用)
	10947C	1組	” (2本針用)
19	50283	1	くさり 750mm
20	13079A	1	くさり 900mm
21	13094	2組	ペダルセット
22	11169C	2組	ヒンジセット (かぎ用)
23	6052	4	皿木ねじ (かぎ用)
24	11170	4	ヒンジ止
25	71013	1組	糸巻きセット
26	8108	1	十字ドライバー
27	6051-02	2	ヒンジ受け (プーラー用)
28	6052	2	皿木ねじ (プーラー用)





**Intentionally left blank**

