

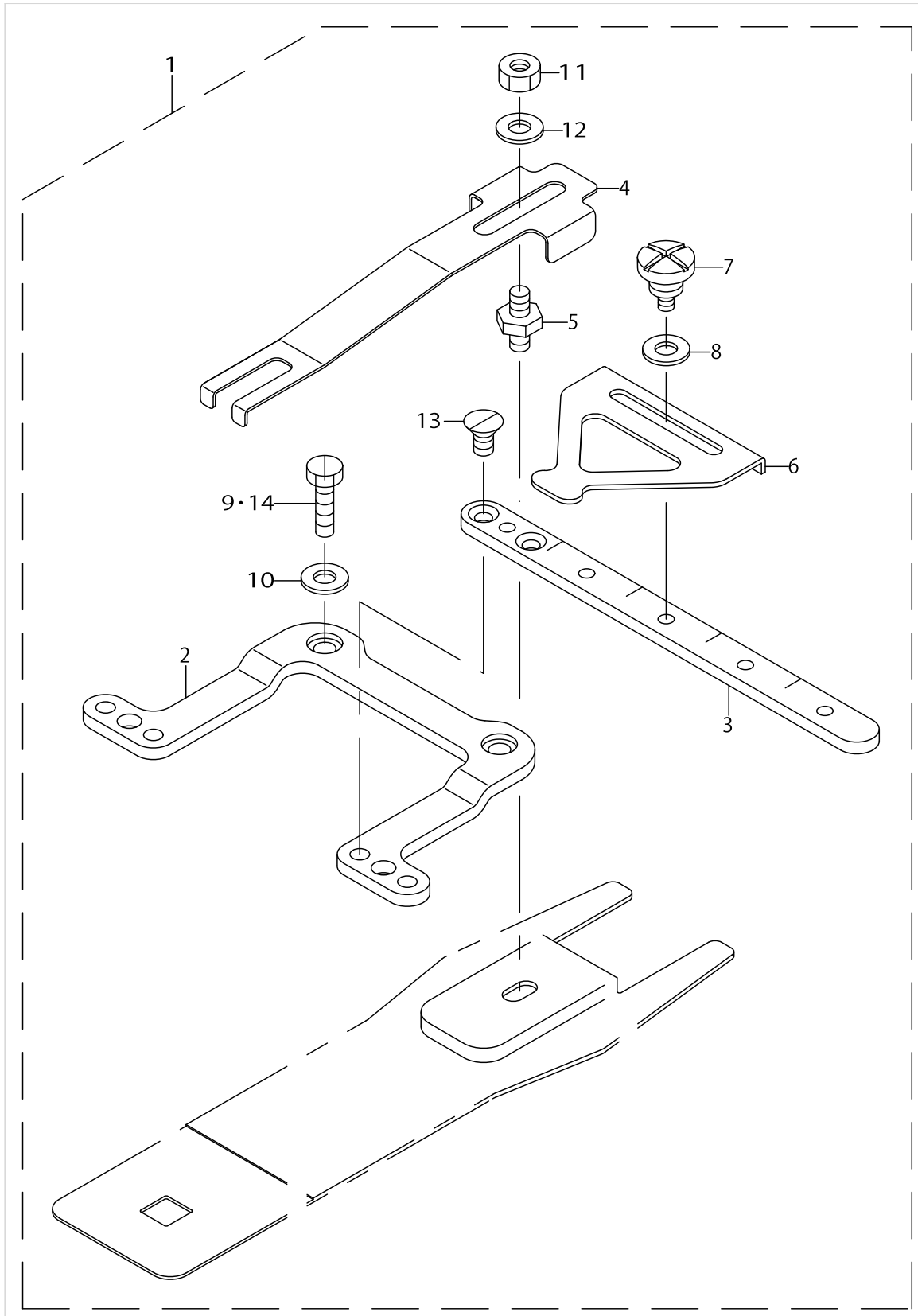
MODEL : Q123
List No : 1714-00

PARTS LIST

Published:09/14/2017

CONTENTS

Q123	1
HOW TO MAKE USE OF THIS PARTS LIST	3



Q123

No.	Parts No.	Parts name	Remarks	Level	Cons	Qty
1	MAQ123000A0	Q123 BUTTON SPACER				1
2	MAQ12301000	BUTTON SPACER MOUNT BASE		*		1
3	MAQ12302000	BUTTON SPACER MOUNT PLATE		*		1
4	MAQ12303000	POSITIONING STOPPER		*		1
5	MAQ12304000	POSITIONING STOPPER SETSCREW		*		1
6	MAQ05003000	SPACER T=1.2		*		1
7	MAXBS200S5X	GUIDE PLATE SETSCREW L=5		*		1
8	WP0501016SC	WASHER 5X10.5X1		*		1
9	SS9111510SP	SCREW 11/64-40 L=15		*		2
10	WP0501016SD	WASHER 5X10.5X1		*		2
11	NS6110420SP	NUT 11/64-40		*		1
12	WP0501016SD	WASHER 5X10.5X1		*		1
13	SS1090510SP	SCREW 9/64-40 L=5		*		2
14	SM6041402TN	SCREW M4X0.7 L=14		*		2

HOW TO MAKE USE OF THIS PARTS LIST

1.As to "#01" and "#02" refer to the "Note" given at the bottom of the respective pages.

2.Codes on the "Qty" column

- Each numeral indicates the number of parts required.
- "0.1" and "2.5" indicate the length (in meters) of the respective parts.

3.Parentheses mean that the corresponding part is a subpart that constructs an assembly part.

4.Dotted lines on the Figures indicate assembly parts.

1. リストページの# 0 1、# 0 2の印は、ページ下の"注記"の説明を参照下さい。
2. 数量欄の数字は、個数を表し、0. 1、2. 5等の数値は、長さ（単位メートル）を表します。
3. 数量欄の（ ）は、組部品を構成している子部品であることを意味します。
4. イラストページの-----枠は、組構成であることを意味します。

NUMERICAL INDEX OF PARTS

PART NO	PAGE	REF NO.
MAQ05003000	2	6
MAQ123000A0	2	1
MAQ12301000	2	2
MAQ12302000	2	3
MAQ12303000	2	4
MAQ12304000	2	5
MAXBS200S5X	2	7
NS6110420SP	2	11
SM6041402TN	2	9-14
SS1090510SP	2	13
SS9111510SP	2	9-14
WP0501016SC	2	8
WP0501016SD	2	12