



空気清浄機

AP-HA500A



取扱説明書

ご使用前に取扱説明書を必ずお読みになり、正しく安全にお使いください。

ecozy製品をご購入いただきありがとうございます。
問題、あるいはサポートが必要な場合は
support.jp@ecozy.comを通してご連絡ください。

目次

安全上の注意	01
内容物	02
空気清浄機について	03
空気清浄機	03
コントロールパネル	04
ろ過システム	05
仕様	06
使用前に	06
空気清浄機の使用	08
オン/オフ	08
風量調節	08
おやすみモード	09
フィルター交換	09
チャイドルロック	10
ナイトライト	10
タイマー	10
メンテナンスと補修	11
空気清浄機の洗浄	11
HEPA&活性炭フィルターの取り換え	13
保管	13
こんなときは？	14

安全上の注意

警告

- このマニュアルをよく読んでいただき、正しくご使用ください。人への危害や、財産への損害を未然に防止するため、障がいのある方は必ずサポートを求め、マニュアルの指示に従って、ご自身の安全をご確保ください。
- お子様为本製品で遊ばないようご注意ください。

移動

- お手入れや点検、移動する時は、必ず電源プラグをコンセントから抜いてください。
- 空気清浄機の溝をしっかりと掴み、過度な振動あるいは落下によるけがを防ぐ。

取り付け

- 吸い込み口と壁や家具などから周囲38センチ/15インチ以上離して設置してください。

電源

- 破損の可能性があるため、過度に電源ケーブルを曲げたりねじったりしないでください。ケーブルあるいはプラグが破損した場合、電源アダプタを使用しないでください。
- ケーブルを引っ張って電源アダプタを抜かないでください。
- 不適切なACコンセントはどのような場合でも使用しないでください。
- 空気清浄機の電源アダプタを他の製品で使用しないでください。

電源アダプタ

火災、感電、その他の破損を避け、説明に従って電源アダプタを使用してください。

- 適切なACコンセントに電源アダプタを接続してください。
- 本空気清浄機は純正アダプターまたは12V/1.5Aの電源アダプターのみ使用できる。
- 空気清浄機を移動、あるいはメンテナンスする前には電源アダプタを必ず抜いてからにしてください。

使用中

- 空気清浄機から高温、異臭、異音など異常が生じたり、あるいは不規則に回転している場合は、速やかに使用を中止してください。
- 指あるいはその他のものを吸い込み口、吹き出し口、フィルターコンパートメント内に入れてください。

- 空気清浄機の吸い込み口や吹き出し口などの開口部に、髪や布を塞がないでください。
- 空気清浄機に座ったり、もたれたり、傾けないでください。
- 空気清浄機を燃えやすい装置（暖炉、こたつ、バーベキューコンロ等）と一緒に使用する
場合、一酸化炭素中毒を避けるため、換気してください。
- 空気清浄機を患者、子どもあるいはペットの手が届かない場所に置く。
ストーブ、オーブン、電気ヒーター等あらゆる熱源から離してください。

使用制限

感電、火災、あるいはけがを防ぐため、

- 倒したり、傾けたりして、不安定な場所で置かないでください。
- 浴室あるいはその他高温、多湿な場所で使用しないでください。
- 空気清浄機を室外で使用しないでください。

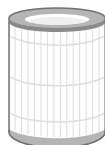


上記の注意事項を守らず、不適切な操作・分解・改造による故障又は損害について、ecozyは一切の責任を負いかねますのであらかじめご了承ください。

内容物



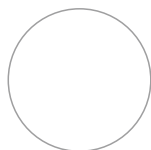
空気清浄機 x1



HEPA & 活性炭フィルター
(フィルターコンパートメント内) x1



説明書 x1



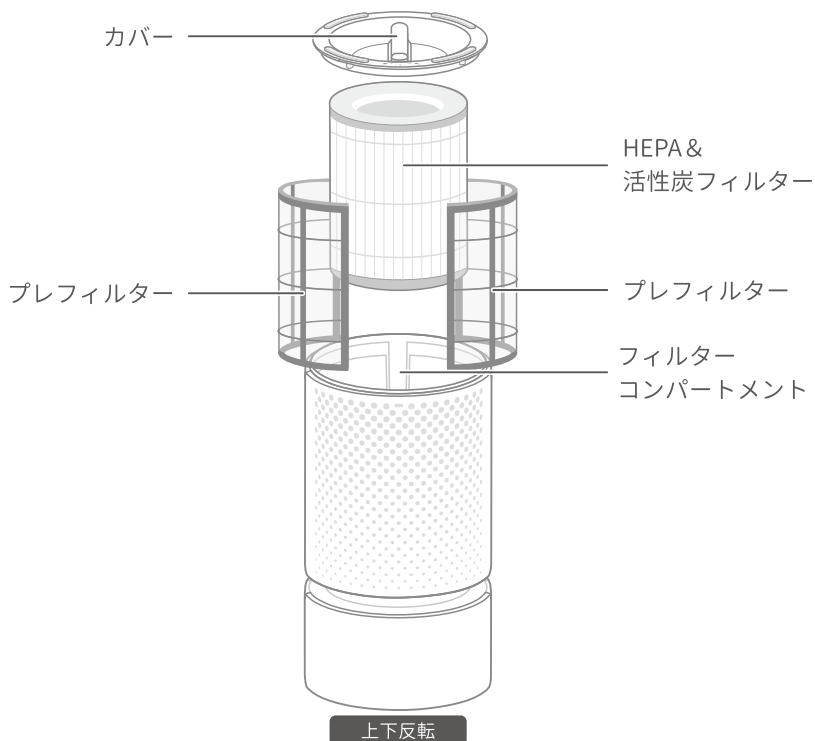
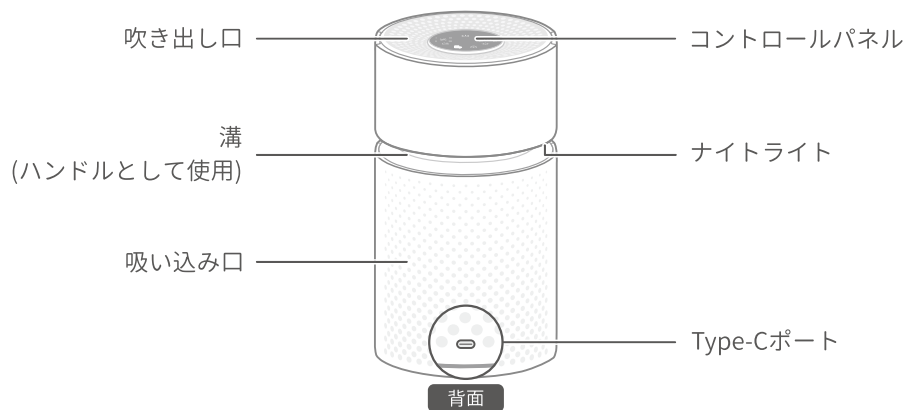
クイックガイド x1



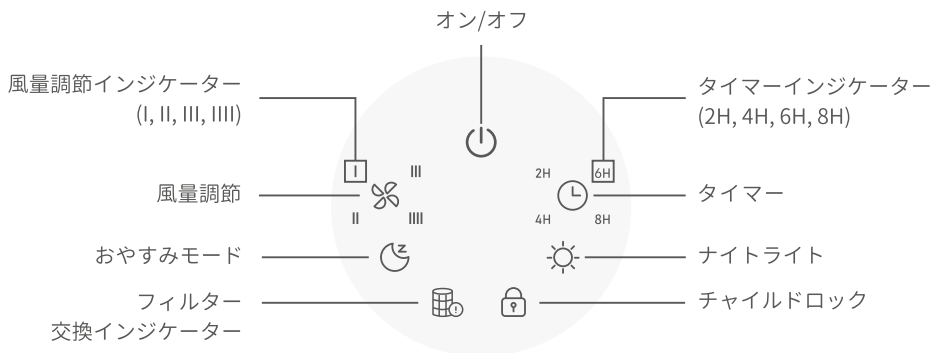
電源アダプタ
(HEPA & 活性炭フィルター内) x1

空気清浄機について

空気清浄機



コントロールパネル



オン/オフ

空気清浄機をオンあるいはオフにする。



風量調節

4段階の風量調節：I(低)、II(デフォルト)、III(中)、IIII(高)のサイクルより選択する。



おやすみモード

おやすみモードのオンあるいはオフ。



フィルター交換インジケータ

HEPA&活性炭フィルターの交換が必要な際に点灯する。



チャイルドロック

お子様とペットのいたずら操作を防止する。



ナイトライト

夜間にナイトライトをオンにし、照明をつける/消す。

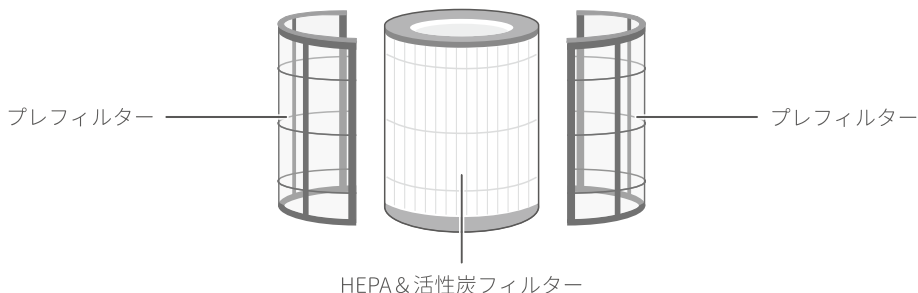


タイマー

自動で空気清浄機をオフに設定する。

ろ過システム

空気清浄機のろ過システムはプレフィルターとHEPA&活性炭フィルターで構成されている。



1. プレフィルター

- > プレフィルターは空気清浄機のケース内にあらかじめ設置されている。プレフィルターは取り出して洗浄することができ、ろ過システムの使用寿命を最大限に伸ばすことができる。
- > プレフィルターはほこり、糸くず、繊維、髪やペットの毛などの大きな粒子をろ過できる。

2. HEPA&活性炭フィルター

HEPA

- > HEPAは煙、ほこり、カビ胞子、細菌、ウイルス（例：コロナウイルス）とアレルギー、花粉、ペットのフケとダニなどの小さな粒子をろ過できる。

活性炭フィルター

- > 活性炭フィルターは臭い匂いあるいは煙を処理するために用いられる。
- > 活性炭フィルターはホルムアルデヒド、ベンゼン、アンモニア、硫化水素と揮発性有機化合物 (VOCs)などの有機化合物もろ過できる。

・フィルター使用のための湿度条件

- * 水分が多すぎるとフィルターが破損するため、空気清浄機は湿度が85%RH以下の領域内で使用してください。多湿な場所で空気清浄機を使用した場合、フィルター表面にカビが発生することがある。
- ・ アロマオイルを入れないこと
- * 空気清浄機あるいはフィルター内にアロマオイルを入れないでください。アロマオイルを入れた場合、HEPA&活性炭フィルターが破損し、異臭が発生することがある。
- * 空気清浄機の近くで、アロマディフューザーの使用は避けてください。

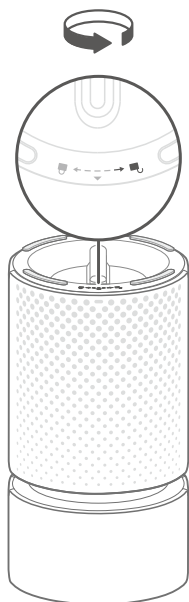
仕様

アダプタ入力	AC 100-240V, 50/60Hz
アダプタ出力	DC 12V, 1.5A
定格入力	DC 12V
定格電力	18W
待機電力	< 0.8W
サイズ	Φ210*386mm/Φ8.27*15.20 inches
正味重量	2.65kg/93.48oz

使用前に

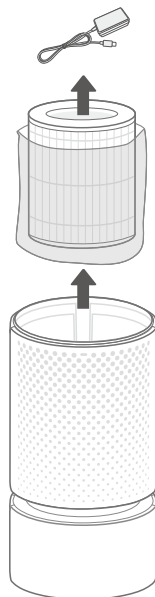
ステップ 1:

空気清浄機を反転させ、カバーを開く。



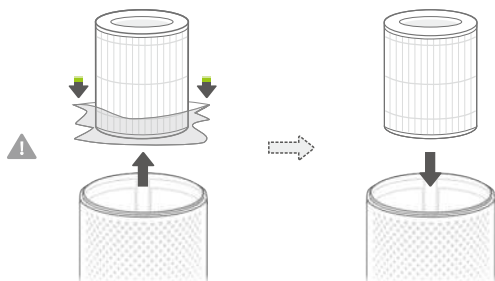
ステップ 2:

HEPA&活性炭フィルターとフィルター内の電源アダプタを取り出す。



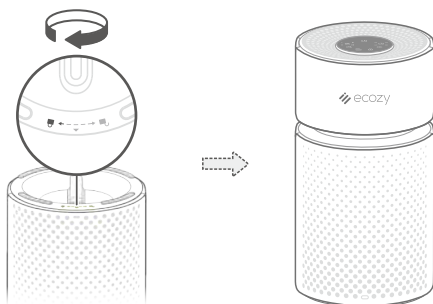
ステップ3:

HEPA&活性炭フィルターのビニール包装を取り出し、フィルターをケース内に設置する。



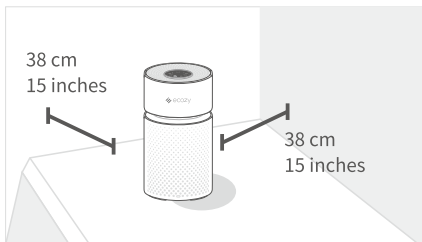
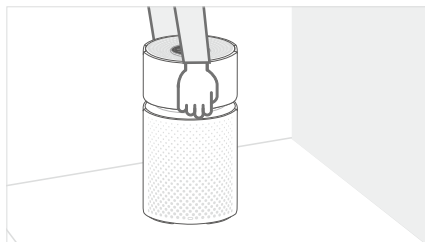
ステップ4:

カバーを閉め、空気清浄機を反転させると使用準備が完了する。



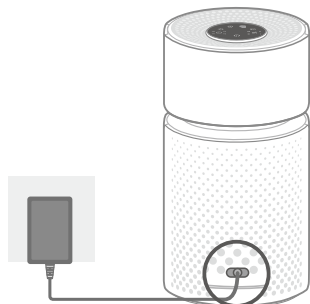
ステップ5:

風通しの良い水平な場所に空気清浄機を設置する。吸い込み口を上に向け、壁や家具などから周囲38センチ/15インチ以上離して設置する。



ステップ6:

電源アダプタのType-Cポートを空気清浄機の電源入力ポートに接続し、電源アダプタをコンセントに挿しこむ。



空気清浄機の使用

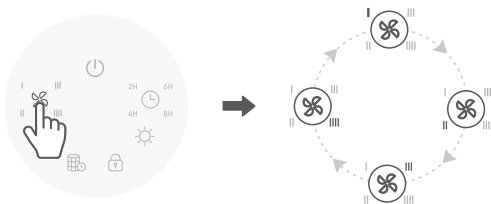
⏻ オン/オフ



1. 通電後、⏻ ボタンを押すと、空気清浄機はレベルIIで空気を清浄する。
2. もう一度ボタンを押すと空気清浄機がオフになる。

⌘ 風量調節

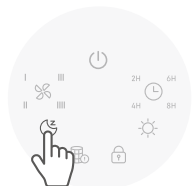
1. 空気清浄機はI(低)、II(デフォルト)、III(中)、IIII(高)、4段階の風量がある。
2. ⌘ を押し、4段階の風量調節を選択すると、対応する風量のインジケーターが点灯する。



ヒント:

- 風量調節のインジケータは風量調整のボタンではない。
- 最高風速レベルⅢは早く空気浄化できるが、出力音が大きくなる。
- 効率よく空気清浄するため、空気清浄機を使用する際は窓を閉めてください。ただし、燃焼装置（暖炉、こたつ、バーベキューコンロ等）を使用する場合は、風通しを良くし、一酸化炭素中毒を避けてください。

🌀 おやすみモード



1. 空気清浄機が作動する時、🌀 ボタンを押すとおやすみモードになる。インジケータとナイトライトが消灯する。空気清浄機は最低風速で作動し続ける。
2. 再度 🌀 ボタンを押すとおやすみモードが解除される。

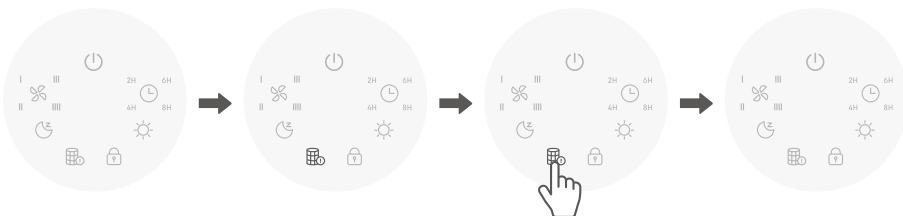
ヒント:

- おやすみモードでは、タイマーと風量調節ともに使用できる。設定する時、該当のインジケータが約1秒点灯し、その後消灯する。
- おやすみモードでは、ナイトライトをオンあるいはオフできる。

🧼 フィルター交換

1. HEPA&活性炭フィルターが正常に作動している場合、インジケータ 🧼 は消灯状態になる。
2. フィルターが交換時期が近づくと、フィルター交換を示すインジケータ 🧼 が白色で点灯する。
3. 新しいフィルターの使用時間をリセットする。インジケータが3回点滅するまで 🧼 ボタンを3秒間長押しする。
4. インジケータが再度消灯する。

[3秒長押し]



🔒 チャイルドロック



[3秒長押し]

お子様とペットのいたずら操作を防止する。

1. 🔒 ボタンを長押しした後チャイルドロック機能が有効になり、インジケーターが白色に点灯する。その他のボタンは使用できなくなる。
2. 再度 🔒 ボタンを3秒長押しすると、この機能を終了させ、その他のボタンは通常通りに戻る。

☀️ ナイトライト

夜中に照明を提供する。

1. ☀️ ボタンを押し、ナイトライトをオンにする。
2. ☀️ ボタンを1.5秒長押しすると徐々に明るさを上げ、もう一度1.5秒長押しすると明るさを徐々に下げる。
3. ☀️ をもう一度押し、ナイトライトをオフにする。



[1.5秒長押し]

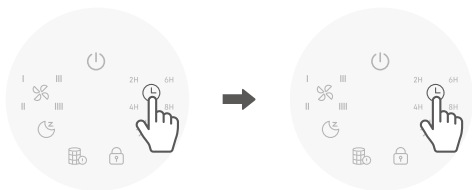
ヒント:

空気清浄機は通電した際、ナイトライトの明るさを記憶できる。プラグを抜き空気清浄機をもう一度オンにすると、ナイトライトはデフォルトの明るさに戻る。

🕒 タイマー

2H、4H、6Hと8Hの4種のタイマーが選択できる。

1. 一度 ⌚ ボタンを押すとタイマーを選択でき、対応するタイマーインジケーターが点灯する。
2. 5回 ⌚ ボタンを押す、あるいは1.5秒長押しするとタイマー機能がオフになり、タイマーインジケーターが消灯する。



[1.5秒長押し]

ヒント:

- タイマーインジケータはタイマー時間を調整するためのボタンではない。
- 設定時間が経過した後に、空気清浄機が自動的にオフになる。

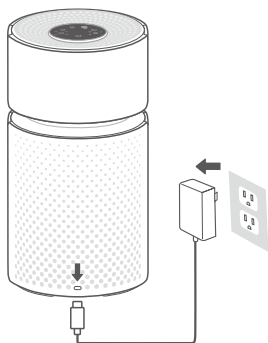
メンテナンスと補修

ろ過システム	清掃頻度	交換頻度
プレフィルター	一か月に一回あるいは二回	明らかに破損している場合
HEPA&活性炭フィルター	洗浄しないこと	3-6か月

空気清浄機の洗浄

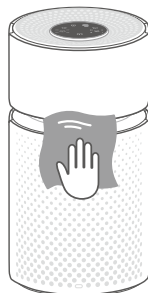
ステップ1:

洗浄前に空気清浄機のプラグを抜く。



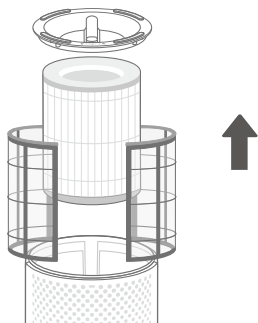
ステップ2:

柔らかい布あるいはブラシで空気清浄機の外装を拭く。必要であれば濡れた布で外装を拭き、その後すぐに乾かす。



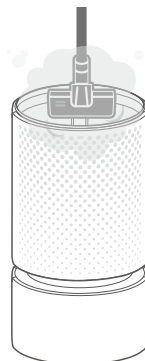
ステップ3:

空気清浄機を反転させカバーを開き、HEPA&活性炭フィルターとプレフィルターを取り出す。



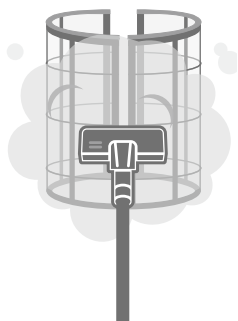
ステップ4:

フィルターコンパートメントを掃除機で清掃する。



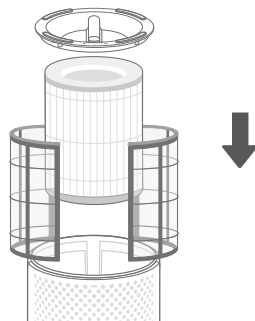
ステップ5:

掃除機でプレフィルターを清掃し、あるいは濡れた布を使って拭き、乾燥させる。



ステップ6:

HEPA&活性炭フィルターとプレフィルターを再度空気清浄機に取り付け、カバーを閉める。



注意:

- プレフィルターをきれいに清掃できない場合、柔らかいブラシを使って水洗ってください。乾ききらない前にプレフィルターを空気清浄機に取り付けしないでください。
- 腐食性の化学物質や可燃性の洗剤を使用して部品を清掃しないでください。
- 破損する恐れがあるため、HEPA&活性炭フィルターを清掃しないでください。

HEPA&活性炭フィルターの取り換え

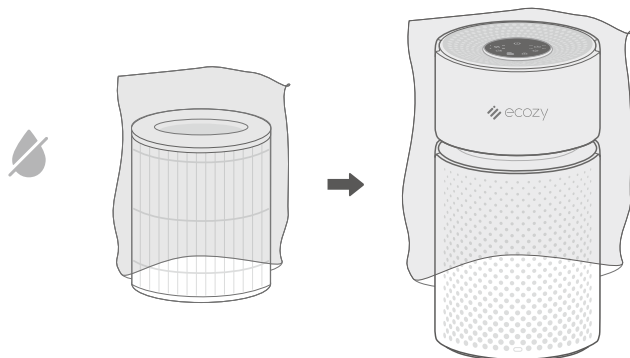
- > 一般的な状況ではHEPA&活性炭フィルターを3~6か月に一回交換する。空気清浄機を汚染されやすい環境内で使用する場合、HEPA&活性炭フィルターを定期的に交換する必要がある。
- > インジケーター (Ⓜ) が白く点灯するとHEPA&活性炭フィルターを取り換える必要がある。
- > 下記の状況が見られる場合、HEPA&活性炭フィルター交換の必要がある：
 - *空気清浄機をオンにすると明らかに騒音が大きくなる。
 - *排気口の風量が減少する。
 - *排気口から異臭がする。
 - *フィルターが明らかに詰まり黒く変色する。

ヒント:

- 空気清浄機の性能を保つため、ecozy製のフィルターを使用してください。購入リンクについて、弊社のサポートチームsupport.jp@ecozy.comにてお問い合わせください。
- フィルター交換後、使用時間をリセットすることを忘れないでください。

保管

空気清浄機が長時間使用されない場合、空気清浄機とフィルターをビニール袋で覆い、乾燥した場所に保管してください。



こんなときは？

更なるサポートが必要な場合、お気軽にメールsupport.jp@ecozy.comにてお問い合わせください。

空気清浄機の性能を維持するため、定期的に空気清浄機の清掃と吸い込み口に詰まっている異物を除去してください。

Q1.通電後、異音がする場合。

- * HEPA&活性炭フィルターのビニール包装を取り外し、正確に取り付けてください。
- * 空気清浄機は硬く平坦な表面上で作動することを確認する。
- * 空気清浄機が破損する、あるいは異物がある場合がある。速やかに使用を停止し、弊社のサポートチームsupport.jp@ecozy.comにてお問い合わせください。分解・修理・改造しないでください。


Q2.空気清浄機から異臭がする場合。

- * プレフィルターを清掃し、必要に応じてHEPA&活性炭フィルターを交換する。
- * 空気清浄機の使用を停止し、弊社のサポートチームsupport.jp@ecozy.comにてお問い合わせください。

Q3.空気清浄機をオン/オフにできない場合。

- * 空気清浄機に電源が入っていることを確認する。
- * ケーブルが破損していないかをチェックし、破損している場合は空気清浄機の使用を停止し、弊社のサポートチームsupport.jp@ecozy.comにてお問い合わせください。
- * ほかのコンセントを試す。
- * 空気清浄機が故障している可能性がある。弊社のサポートチームにてお問い合わせください。

Q4.空気清浄機使用後も、空気の質が悪い場合。

- * HEPA&活性炭フィルターのビニール包装を取り外し、正しく取り付ける。
- *  をタップし、風量を強くにする。
- * 空気清浄機の吸い込み口と吹き出し口が塞がれていないかを確認する。空気清浄機の吸い込み口を上に向け、壁や家具などから周囲38センチ/15インチ以上離して設置されているかを確認すること。
- * 空気清浄機を使用する際は窓を閉める。
- * プレフィルターが大きな粒子（髪や糸くずなど）で塞がれていないかを確認する。もし詰まっている場合、プレフィルターを清掃してください。
- * HEPA&活性炭フィルターを交換する。

Q5. HEPA&活性炭素フィルター交換後もフィルター交換インジケーターが点灯したままである場合。

* フィルター交換後、インジケーターが3回点滅するまで (Ⓜ) ボタンを3秒間長押しし、使用時間をリセットする。

Q6. 空気清浄機を使用してから6か月経ってもフィルター交換インジケーターが点灯しない、あるいは使用3か月経たないにもかかわらず点灯している場合。

* フィルター交換インジケーターはHEPA&活性炭フィルターの点検を示す。インジケーターが点灯するタイミングは空気清浄機の使用頻度と空気の質により異なる。空気清浄機を日常的に使用しない場合、インジケーターが長時間点灯する。日常的に使用する場合は短時間点灯する。

Q7. コントロールパネルが作動しない場合。

* チャイルドロックがオフ状態であるかを確認する。

* 空気清浄機が故障している可能性があります。弊社のサポートチーム support.jp@ecozy.comにてお問い合わせください。

Q8. HEPA&活性炭素フィルターはどこで購入できるか？

* 弊社のサポートチームまで問い合わせるか、弊社のサポートチームまでお問い合わせください。