

# Zapatilla 4001

# Grafa70

## Certificado IRAM 3610



### TALLES:

Del 35 al 48

### COLOR:

Negro/Gris  
Negro/Azul  
Negro/Café



## CARACTERÍSTICAS

**Capellada 1**

Cuero Flor 1.9mm

**Capellada 2**

Textil Bora® alta tenacidad

**Interior 1**

Lancelot® antimicótico

**Interior 2:**

Vildona®

**Cordones**

Alta tracción polyester

**Plantilla**

Ortholite®

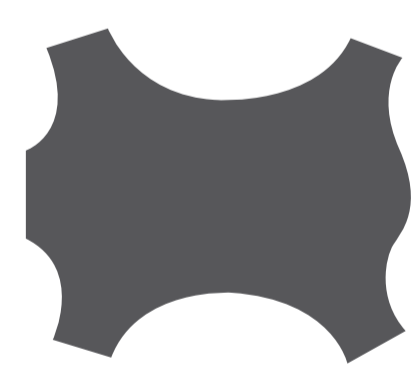
**Puntera**

Acero 1130 [IRAM 3610]

**Compuesto de la suela**

PU Bidensidad

## TECNOLOGÍAS DESTACADAS



100% CUERO



PUNTERA RESISTENTE  
a 200J



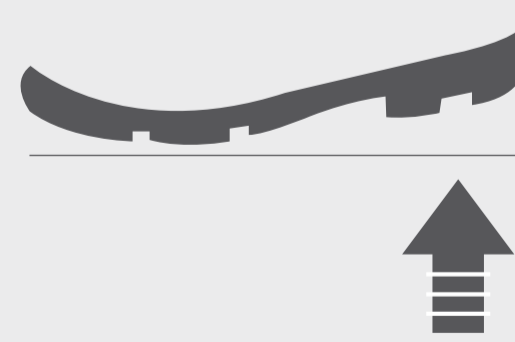
SUELA BIDENSIDAD  
100% UNIFORME



ZONA DE AGARRE EN  
LA PARTE FRONTAL



SISTEMA DE  
PIVOTEO



ABSORCIÓN DE IMPACTO  
ALTA PROTECCIÓN DEL TALÓN



ÁCIDO  
ACEITE  
SUELA RESISTENTE  
A HIDROCARBUROS



SUELA ANTI  
ABRASIVA



SISTEMA  
ANTI TORSIÓN

Mitre 4624 [1650], San Martín.  
Bs.As.Argentina  
ventas@startex.com.ar

[grafa70.com.ar](http://grafa70.com.ar)

Un producto fabricado por

**iSTARTEX**®  
INDUSTRIA DEL TRABAJO