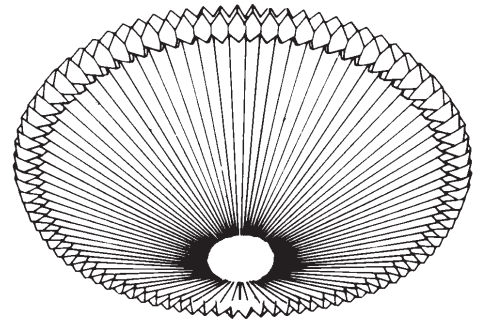


LE KLINT

LOFTSLAMPE LK 26



Vejledning for

LK 26

Materiale: Håndfoldet
plastskaerm

Instructions for

LK 26

Material: Hand folded plastic
shade

INDHOLD

- Håndfoldet skaerm i plastic, metalrør, rundmetalplade.
 - Instruktion omhandlende udpakning, montage og vedligeholdelse
- NB: Bemærk at dobbelt-fatningsstativet (model 902) som indeholder krog og øjeskrue, ikke medfølger. Dette skal købes separt.

MONTAGE

1. Hvis det er første gang der skal monteres en LE KLINT loftslampe, skal selve stativet (model 902) pakkes ud og monteres på loftet først. Monter krogen i loftet først. Krogen sidder midt i skaermen. Den lille øjeskrue med gevind hænges op i krogen.
2. Selve stativet med fatninger skubbes op på øjeskruen og det medfølgende rør skrues fast på øjeskruens gevind. Monter nu ledning fra el-boksen på stativet til el-udtag. Monter lyskilder.
3. Nu pakkes skaermen ud af kassen. Kanten rundt på skaermen udvides forsigtigt med begge hænder hele vejen rundt.
4. Til sidst lægges skaermen på en plan flade og trykkes let ned mod fladen for at udvide den det sidste.
5. Nu vendes skaermen om og sættes op mod loftet, rørstykket skal gå ud i midten af skaermen.
6. Den lille runde metalplade skrues nu fast på rørstykket for at holde skaermen på plads. Lampen er nu klar til brug.

NB: Vær opmærksom på at hvis loftet har lister eller anden dekoration kan skaermens kanter sætte sig fast når den trykkes op mod loftet.

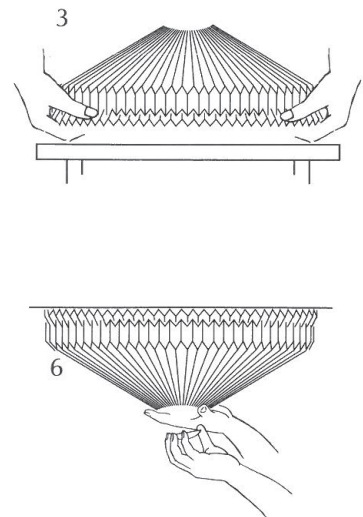
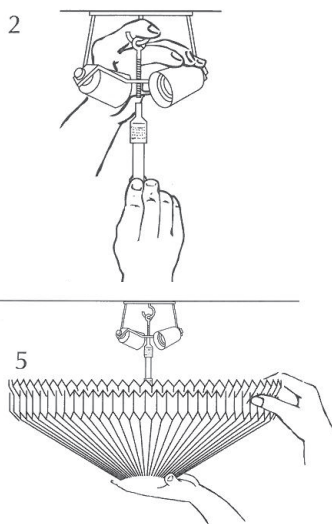
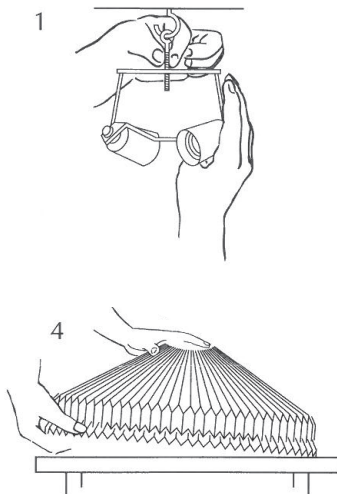
CONTENTS

- Hand folded plastic shade, metal tube, small round metal cap.
 - Instructions for unpacking assembling and maintenance.
- Note: The twin socket frame (model 902) that includes the hook and metal pin, are not part of this package. These items are sold separately and must be purchased.

ASSEMBLY

1. First time users must first unpack and mount the twin socket frame to ceiling. Decide on the lampshade position and it's centre then attach the hook into the ceiling. Hang the small metal pin onto the hook.
2. Push up twin socket frame onto the metal pin and use metal tube to screw and fasten into place. Connect the electrical wire from the electrical output into the small box on the twin socket frame. Install light bulbs
3. Remove and unpack lampshade from box. Use both hands to gently extend and widen the rim of the shade
4. Place the shade right side up onto a flat surface and press lightly to completely expand the shade.
5. Turn the shade upside down and place up onto the ceiling ensuring the metal tube passes through the small hole in the shade.
6. Hold shade in place and firmly screw on small round metal cap onto the metal tube to fasten shade onto ceiling. Your ceiling lamp is now ready for use.

Note: position lampshade away from any openings or ceiling decorations to avoid the edges of the shade getting stuck or damaged when pressed up against the ceiling.



LYS

Lampen har en lukket form som udsender et klart lys, uden at blænde. En sparepære giver mulighed for at få mere lys i, uden at overstige det anbefalede watt-forbrug. Ved for højt wattforbrug kan det give varmemproblemer i lampen og skaermen ødelægges.

VEDLIGEHOOLD

Skaermen holdes ren ved aftørring med blød klud eller støvbørste. Skulle der forvilde sig støv/insekter ind i skaermen kan denne afmonteres. Følg ovenstående instruktion.

LIGHT

The lamp has a closed shape which emits a bright light without glare. Energy saving light bulbs are used to give a stronger light without exceeding the recommended wattage. Exceeding the recommended wattage may result in excessive heat that can cause damage to the shade.

MAINTENANCE

Use a dust brush or soft cloth to clean the shade. If dust or insects collects inside the shade, the shade can be dismantled for cleaning. Reverse step 6 to dismantle for cleaning then follow steps 5 and 6 to re-attach shade.

Tage Klint

Tage Klint, der var søn af P.V. Jensen Klint, var den kreative iværksætter, der i 1943 valgte at gøre Klint-familiens folderi til forretning. Han skabte hele grundlaget for virksomheden LE KLINT.

Tage Klint var uddannet landinspektør, inden Thomas B. Thrigge i 1920 fik ham til Odense for at være med i arbejdet med bilfabrikken "Triangel". Desuden etablerede han virksomhederne Lactosan og Sanovo.

Det var Tage Klint, der tilføjede de oprindelige Klint-skærme den unikke gribekrave, der udnytter materialets elasticitet til at holde lampen fast på et stativ. Samtidig tegnede Tage Klint en række lamper, hvoraf en del stadig indgår i LE KLINT's sortiment.

Tage Klint, the son of P.V. Jensen-Klint, was a creative entrepreneur who decided in 1943 to transform the Klint family's pleating activities into a business, thus establishing the commercial foundations for the LE KLINT Company.

Tage Klint was a qualified chartered surveyor. In 1943, Thomas B. Thrigge persuaded him to travel to Odense in Denmark to work on building the "Triangel" car factory. He also established two other companies, Lactosan and Sanovo.

Tage Klint added the unique collar to the original Klint lampshades, which exploits the elasticity in the material, allowing the shade to fit firmly in place on a stand. Tage Klint also designed a number of lamps, of which some are still part of the LE KLINT product range.



Den klassiske model 1, designed af Tage Klint i 1942.



Vægslampen model 209, designed af Tage Klint. The wall lamp model 209, designed by Tage Klint.



LOFTSLAMPE

LK 26-52 - Ø 52 cm, H 16 cm - max. 2 x 7 W

LK 26-65 - Ø 65 cm, H 18 cm - max. 2 x 7 W

LK 26-70 - Ø 70 cm, H 20 cm - max. 2 x 11 W

LK 26-80 - Ø 80 cm, H 23 cm - max. 2 x 13 W

LK 26-90 - Ø 90 cm, H 23 cm - max. 2 x 13 W

Designet af: Tage Klint

Designår: 1945

Produceres af: LE KLINT A/S

CEILING LAMP

LK 26-52 - Diam. 52 cm, H 16 cm - max. 2 x 7 W

LK 26-65 - Diam. 65 cm, H 18 cm - max. 2 x 7 W

LK 26-70 - Diam. 70 cm, H 20 cm - max. 2 x 11 W

LK 26-80 - Diam. 80 cm, H 23 cm - max. 2 x 13 W

LK 26-90 - Diam. 90 cm, H 23 cm - max. 2 x 13 W

Designed by: Tage Klint

Year of design: 1945

Production by: LE KLINT A/S

