

# Mikado

Edward Barber & Jay Osgerby, 2024







**Più Pasta**

- 1. Anna
- 2. Marco
- 3. Sofia
- 4. Luca
- 5. Giulia
- 6. Andrea
- 7. Elena
- 8. Matteo
- 9. Sara
- 10. Roberto
- 11. Valeria
- 12. Alessandro
- 13. Francesca
- 14. Simone
- 15. Martina
- 16. Federico
- 17. Chiara
- 18. Dario
- 19. Isabella
- 20. Luca
- 21. Anna
- 22. Marco
- 23. Sofia
- 24. Luca
- 25. Giulia
- 26. Andrea
- 27. Elena
- 28. Matteo
- 29. Sara
- 30. Roberto
- 31. Valeria
- 32. Alessandro
- 33. Francesca
- 34. Simone
- 35. Martina
- 36. Federico
- 37. Chiara
- 38. Dario
- 39. Isabella
- 40. Luca
- 41. Anna
- 42. Marco
- 43. Sofia
- 44. Luca
- 45. Giulia
- 46. Andrea
- 47. Elena
- 48. Matteo
- 49. Sara
- 50. Roberto
- 51. Valeria
- 52. Alessandro
- 53. Francesca
- 54. Simone
- 55. Martina
- 56. Federico
- 57. Chiara
- 58. Dario
- 59. Isabella
- 60. Luca
- 61. Anna
- 62. Marco
- 63. Sofia
- 64. Luca
- 65. Giulia
- 66. Andrea
- 67. Elena
- 68. Matteo
- 69. Sara
- 70. Roberto
- 71. Valeria
- 72. Alessandro
- 73. Francesca
- 74. Simone
- 75. Martina
- 76. Federico
- 77. Chiara
- 78. Dario
- 79. Isabella
- 80. Luca
- 81. Anna
- 82. Marco
- 83. Sofia
- 84. Luca
- 85. Giulia
- 86. Andrea
- 87. Elena
- 88. Matteo
- 89. Sara
- 90. Roberto
- 91. Valeria
- 92. Alessandro
- 93. Francesca
- 94. Simone
- 95. Martina
- 96. Federico
- 97. Chiara
- 98. Dario
- 99. Isabella
- 100. Luca













# Mikado

vitra.

Edward Barber & Jay Osgerby, 2024



エドワード・バーバーとジェイ・オズガビーがデザインを手掛けた新作チェア「ミカド」は、美しいフォルムと高い快適性を兼ね備えています。座る人の動きにあわせて背もたれが独立して動くメカニズムが座面下に隠され、さらに、柔らかな生地に包まれることにより最高の座り心地を実現しました。高い快適性に加え、穏やかで優雅な雰囲気を纏う「ミカド」は、住まいやレストラン、オフィスの会議室など、あらゆる環境に調和します。

## 仕様

- **シート&バックレスト**：フレキシブルバックレスト、バックレストシェルは再生ポリプロピレン（ポストコンシューマー材）、シートとバックレストのクッション材はポリウレタンフォーム
- **インナーシートパネル**：アルミダイキャスト
- **シートハイ**：505mm（荷重をかけた状態で440mm、EN1335-1：2000に準拠して測定）
- **ベース**：ナチュラルオーク、ダークオーク、アルミポリッシュ仕上またはパウダーコート仕上。スタッキング不可。専門業者によるベース交換可
- **カバー**：ファブリックまたはレザー。バックレスト内側にステッチあり。専門業者によるカバー交換可
- **注意**：接着剤を使用していないため、素材ごとに分別しリサイクル可
- **木材**：オーク材チェコ共和国産





# 環境に配慮した持続可能な構造

vitra.

「ミカド」は、サステナビリティを前提にデザインされています。簡単にパーツの変更・分解・分別できる構造のため、長く使い続けることができます。カバーは接着剤未使用で張られ、専門業者によりクリーニングや交換が可能。オーク材または再生材を多く含むアルミニウム製の脚は、それぞれ取り外せ、別の仕様に変更もできます。座面用のシートクッションサポートとシートサポートは再生材を多く含むアルミニウム製、背もたれ用のバックレストシェルはポストコンシューマー材の再生ポリプロピレンから作られています。すべてのパーツが接着剤を一切使用せず取り付けられているため製品寿命を全うした際もパーツ毎に分別し、再びリサイクルまたは廃棄できます。

## バックレスト シェル

再生ポリプロピレン 100%

(ドイツの「イエローバッグ」プログラムと称される家庭廃棄物に由来する再生材)

## バックレスト クッション

ポリウレタンフォーム



## シート クッション

ポリウレタンフォーム



## シート クッション サポート

再生ポリプロピレン 100%

(ドイツの「イエローバッグ」プログラムと称される家庭廃棄物に由来する再生材)



## シート サポート

アルミダイキャスト (再生材使用率95%)

## レッグ

ナチュラルオーク、ダークオーク

アルミダイキャスト (再生材使用率95%)

ポリッシュまたはパウダーコート仕上





## 背もたれの動きが生み出す快適性



柔らかな生地に包まれた「ミカド」の座面下には、座る人の動きにあわせて背もたれがわずかに動くシンプルなメカニズムが隠され、最高の座り心地を実現しています。



快適性を高める背もたれの動きを表現したスケッチ、エドワード・バーバー&ジェイ・オズガビー 2023



エドワード・バーバーとジェイ・オズガビーはロンドンのロイヤル・カレッジ・オブ・アートとともに建築とインテリアデザインを学びました。1996年に自身のスタジオを設立して以来、工業デザインから家具デザイン、建築まで多岐にわたって活躍しています。

## あらゆる空間に調和するチェア

「ミカド」は、身体を包み込むようなアームチェアとすっきりとしたサイドチェア、2つのモデル、豊富で多彩なカバーとレッグのバリエーションを取り揃えています。インテリア空間のイメージや大きさなどに合わせて、アームチェアとサイドチェア、カバーとレッグの種類・色を組み合わせ、あらゆる空間に調和させることができます。

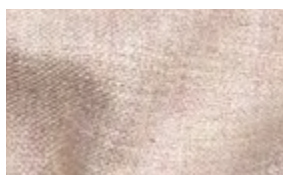




ヴィトラでは、これまでカバーのカテゴリーをホーム用とオフィス用の2つに分類していました。今回、働き方が多様化しホームとオフィスの境界線が曖昧になってきている状況を鑑み、大きく見直しました。新カテゴリーは「レジデンシャルユース」「ミディアム ユース」「ヘビー ユース」。3つのポイントに沿って分類されています。ヴィトラの既存および新作の生地はすべて、この新カテゴリーで定義されます。

## Residential use

とても肌触りがよく、自然、耐摩耗性が低い生地



### Savana

「サヴァナ」は、さまざまな太さの糸で織られた混紡生地で、不規則な凸凹感のある風合いはエレガントで生き生きとした印象を与えます。

## Medium use

丈夫で耐久性があり、家庭的な雰囲気、メンテナンスしやすい生地



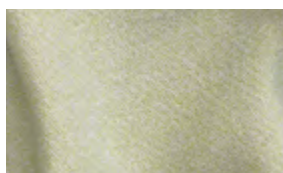
### Cento

「チェント」は、高品質なヴァージンウール100%、輪状の糸が特徴的なブークレ生地のような立体感のある風合いが魅力です。



### Leather Premium F

「レザー プレミアムF」は、上質な光沢感のある、柔らかくしなやかなカウハイドレザー。染色、少量の顔料で着色、シボ模様のエンボス加工が施されています。



### Dumet

「デュメ」は、平織りのコットン混紡生地でメランジ調の複雑な色合いの華やかさが特徴です。



### Nubia

「ヌビア」は、生き生きとした自然なテクスチャー、暖かく家庭的な雰囲気を纏う混紡生地です。生地です。

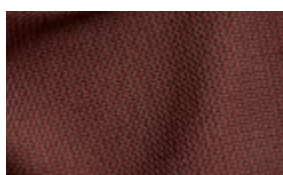


### Iroko 2

「イロコ2」は、シャニール糸を使用し、ベルベットのような光沢感、柔らかく上質な質感を実現しています。

## Heavy use

技術力、強度、耐久性が高い生地



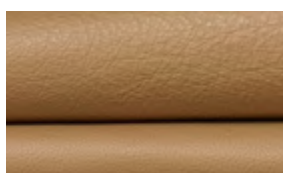
### Credo

「クレド」は、柔らかく心地よい手触りと耐久性を兼ね備えたウール生地です。



### Plano

「プラノ」は、平織りのシンプルなデザインで耐久性に優れ、幅広いカラーバリエーションを揃えているため、汎用性の高い生地です。



### Leather

ヴィトラのスタンダードな「レザー」は丈夫で柔らかなカウハイドレザーが使われています。染料と顔料で着色、シボ模様のエンボス加工が施されています。



### Volo

「ヴォロ」は、上品で洗練された美しさを持つ緻密な構造のウール混紡生地です。



大理石やレザー、チェリー材、オーク材などの明るい色調の上質な素材に、暖かみのあるオークルやクールなシルバーの色調と組み合わせると、新鮮かつ洗練された空間を作り出すことができます。家具の張地には、天然素材から作られた「チェント」や「ヌビア」「サヴァナ」のようなブークレ生地がよく調和します。



Mikado Armchair  
Nubia  
10 salt'n pepper



Mikado Side Chair  
Credo  
12 rock



Mikado Armchair  
Savana  
01 pearl melange



Mikado Side Chair  
Nubia  
03 cream/sand





クリームやストーン色などのニュートラルで薄くて柔らかな色合いのカバーに、オーク材やチョーク色のアルミパウダーコート仕上げ、またはクラシックなアルミポリッシュ仕上げのレッグを組み合わせた「ミカド」がおすすめです。



Mikado Armchair  
Iroko  
01 lemon



Mikado Side Chair  
Savana  
04 papyrus melange



Mikado Side Chair  
Leather Premium F  
62 ochre



Mikado Armchair  
Plano  
98 dark red/nero







ヌードやオレンジなどの明るい色調のカバーに、オーク材やチョーク色のアルミパウダーコード仕上げのレッグを組み合わせた「ミカド」がおすすめです。



Mikado Armchair  
Dumet  
25 ochre melange



Mikado Side Chair  
Nubia  
03 cream/sand



Mikado Side Chair  
Cento  
05 orange



Mikado Armchair  
Cento  
12 dark red melange



グリーンやピンクのようなビビッドな色にアクセントとしてブラックを使い、さらに再生プラスチックやリノリウム、メタル、ダークオーク材やアッシュ材、コルクなどの素材を組み合わせることで、活気あふれる雰囲気表現します。鮮やかな色合いの「ヴォロ」「プラノ」「チェント」「クレド」のカバーが最適です。



Mikado Armchair  
Nubia  
03 cream/sand



Mikado Armchair  
Dumet  
27 pale blue/emerald



Mikado Side Chair  
Cento  
09 malachite



Mikado Side Chair  
Credo  
22 emerald/ivy





グリーンやピンク系のカバーに、明るい色合いのオーク材またはアルミニウム製のレッグを組み合わせた「ミカド」がおすすめです。



Mikado Side Chair  
**Dumet**  
03 cream/sand



Mikado Armchair  
**Cento**  
02 pink/mustard



Mikado Side Chair  
**Iroko**  
16 salmon



Mikado Armchair  
**Plano**  
75 marron/nero



ウォルナットやローズウッド、ガラスやベルベット、シルク、鏡面のような光沢のある素材に「イロコ」「デュメ」「コルサロ」などの生地を組み合わせ、バーガンディからダークブラウンまたはジェイド色などの落ち着いた色合いと黒白のコントラストを効かせることによって、洗練された空間を作り出します。



Mikado Side Chair  
Savana  
03 mauve melange



Mikado Armchair  
Cento  
12 dark red melange



Mikado Side Chair  
Cento  
11 truffle/black



Mikado Armchair  
Savana  
08 graphite melange





ダークブラウン、ダークレッド、ダークグリーンなどの落ち着いた色合いのカバーに、ダーク系のオーク材またはアルミニウム製のレッグを組み合わせた「ミカド」がおすすめです。



Mikado Side Chair  
Nubia  
10 salt'n pepper



Mikado Armchair  
Volo  
16 black



Mikado Armchair  
Leather Premium F  
59 jade



Mikado Side Chair  
Cento  
09 malachite









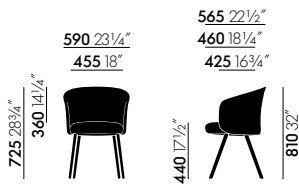




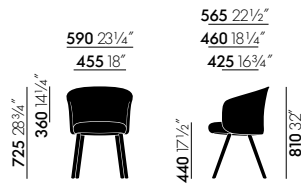


# サイズ

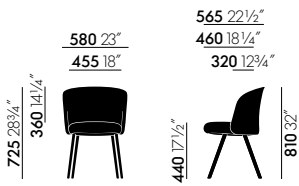
(適合基準 EUガイドライン: EN 1335-1:2000)



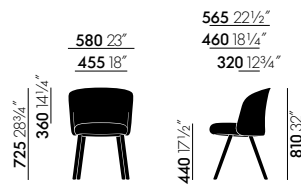
Mikado Armchair  
with die-cast aluminium legs



Mikado Armchair  
with wooden legs



Mikado Side Chair  
with die-cast aluminium legs

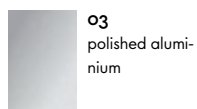


Mikado Side Chair  
with wooden legs

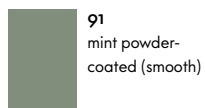




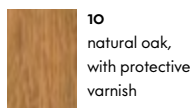
**37**  
chalk powder-coated (smooth)



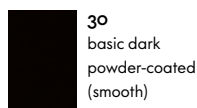
**03**  
polished aluminium



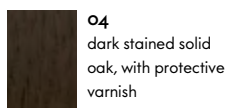
**91**  
mint powder-coated (smooth)



**10**  
natural oak, with protective varnish



**30**  
basic dark powder-coated (smooth)



**04**  
dark stained solid oak, with protective varnish

**Base die-cast Aluminium**

**Wooden base**

.....

.....

.....

## Cento Medium use, F120



「チェント」は、高品質なヴァージンウール100%。輪状の糸が特徴的なブークレ生地の立体感のある風合いが魅力です。自然由来のサステイナブルな素材、ヴァージンウールのみで作られていることにより、EUエコラベルを取得しています。

14色展開

組成	ニューウール100%
重量	620 g/m <sup>2</sup>
幅	147 cm +/- 2 cm
耐久性	30,000 マーチンデール
耐光性	タイプ 5
ピリング	グレード 4-5
摩擦堅牢度	グレード 4 (ドライ/ウェット)

### Cento



02  
pink/mustard



06  
light lavender



09  
malachite



03  
mustard



16  
stone



10  
mid-grey/black



04  
dark ochre



07  
light sage



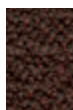
11  
truffle/black



05  
orange



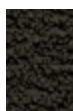
15  
salt 'n pepper



12  
dark red  
melange



14  
electric blue

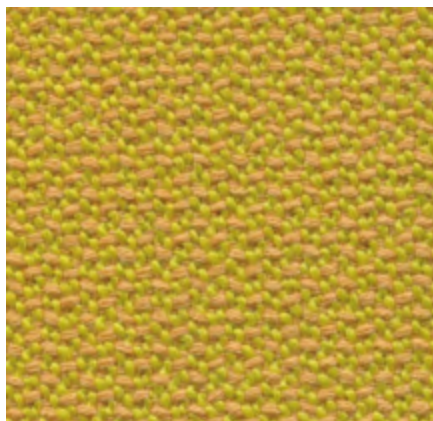


13  
pine green/  
black



# Credo Heavy use, F120

**vitra.**



「クレド」は、柔らかく心地よい手触りと耐久性を兼ね備えた高品質なウール生地で、ソートンまたはスリートーンの色合いにより印象的な外観を生み出しています。また、通気性にも優れているため長時間快適に座れ、オフィスでの使用にも適しています。

22色展開

組成

重量

幅

耐久性

耐光性

ピリング

摩擦堅牢度

ポリアミド 5%

ニューウール 95%

640 g/m<sup>2</sup> (18.9 oz/y<sup>2</sup>)

145 cm +/- 2 cm (57")

100,000 マーチンデール

タイプ 6

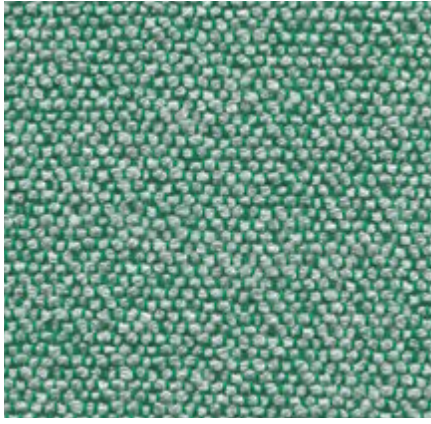
グレード 4-5

グレード 4-5 (ドライ/ウエット)

## Credo



# Dumet Medium use, F80



「デュメ」は、平織りのコットン混紡生地で柔らかく清涼感のある触り心地、メランジ調の複雑な色合いはイタリアのエレガントな華やかさを彷彿とさせます。

## 20色展開

## 組成

ポリアミド 9%  
リネン 8%  
ウール 22%  
コットン 46%  
レーヨン 15%

## 重量

485 g/m<sup>2</sup> (14.3 oz/y<sup>2</sup>)

## 幅

147 cm +/- 2 cm (57")

## 耐久性

40,000 マーチンデール

## 耐光性

タイプ 5

## ピリング

グレード 3-4

## 摩擦堅牢度

グレード 3-4 (ドライ/  
ウェット)

## Dumet



01  
ivory melange



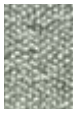
26  
pale blue/  
chartreuse



22  
pale blue/pale  
rose



02  
beige melange



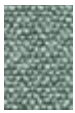
06  
pebble melange



10  
pale rose/beige



11  
yellow melange



28  
sage/steel blue



23  
pale rose/coral



24  
mango melange



27  
pale blue/  
emerald



29  
dark red  
melange



25  
ochre melange



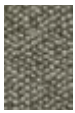
32  
sierra grey  
melange



30  
blackberry  
melange



03  
beige/grey



07  
ginger/grey



17  
sand melange



31  
indigo melange



33  
carbon/black



## Iroko 2 Medium use, F80



「イロコ 2」は、シャニール糸を使用した、ベルベットのような光沢感、柔らかで上質な質感を実現しています。コットン素材が含まれているため、通気性にも優れています。

17色展開

組成

ポリアクリル 48%  
ポリエステル 20%  
コットン 32%

重量

700 g/m<sup>2</sup> (20.6 oz/y<sup>2</sup>)

幅

152 cm +/- 3 cm (60")

耐久性

40,000 マーチンデール

耐光性

タイプ 5

ピリング

グレード 3-4

摩擦堅牢度

グレード 3-4 (ドライ/  
ウェット)

## Iroko 2



09  
cream



01  
lemon



11  
dark green



02  
silver grey



03  
sand



05  
steel blue



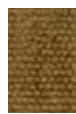
12  
olive



04  
light brown



06  
dark blue



10  
golden brown



13  
nutmeg



08  
dark grey



15  
cognac



87  
teak brown



16  
salmon



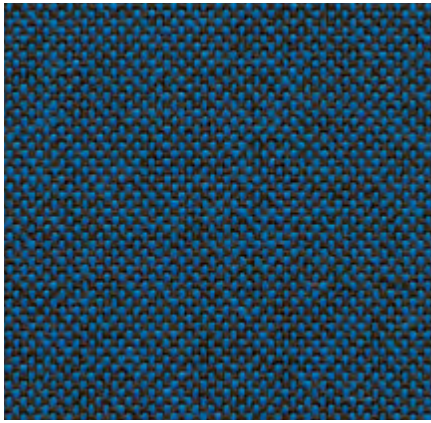
14  
bordeaux



07  
dark brown

# Plano Heavy use, F30

**vitra.**



「プラノ」は、シンプルなデザインで耐久性に優れているため、あらゆる空間に調和し、汎用性の高い生地です。堅牢な平織りで作られ、単色と縦糸・横糸に異なる色を組み合わせたデュオトーンの幅広いカラーバリエーションを取り揃えています。「プラノ」はオフィスでの使用にも適しています。

組成  
重量  
幅  
耐久性  
耐光性  
ピリング  
摩擦堅牢度

ポリエステル100%  
265 g/m<sup>2</sup> (7.8 oz/y<sup>2</sup>)  
142 cm +/- 2 cm (56")  
80,000 マーチンデール  
タイプ 6  
グレード 4-5  
グレード 4-5 (ドライ/ウェット)

39色展開

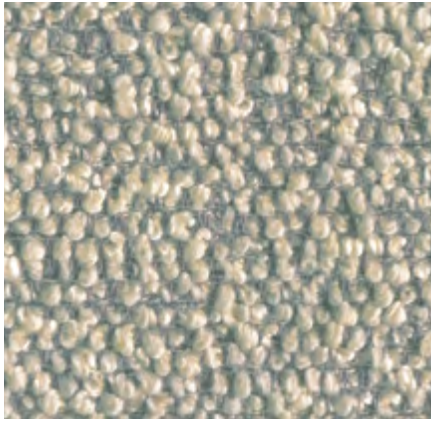
## Plano





# Nubia Medium use, F100

vitra.



「ヌビア」は、生き生きとした自然なテクスチャーで、暖かく家庭的な雰囲気を纏う混紡生地です。輪状になったブークレ糸が織り込むことで表情豊かで柔らかな触り心地を、そしてさまざまな色の糸を組み合わせることでコントラストの効いた色調や落ち着いた色調の構成が生まれ、地中海のリラックスした優雅さを醸し出しています。

11色展開

組成

ポリアミド 2%  
ニューウール30%  
ポリアクリル25%  
ポリエステル43%

重量

570 g/m<sup>2</sup>

幅

140 cm

耐久性

35,000 マーチンデール

耐光性

タイプ 5

ピリング

グレード 4

摩擦堅牢度

グレード 3-4 (ドライ/  
ウェット)

## Nubia



01  
ivory/pearl



06  
cream/sierra  
grey



02  
cream/pearl



07  
ivory/peach



03  
cream/sand



08  
ivory/dark blue



04  
bamboo/terra



09  
ivory/forest



05  
cream/dark  
brown

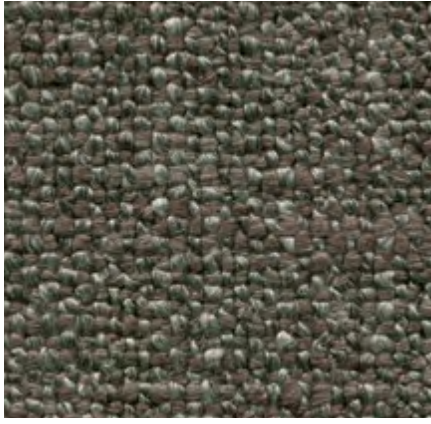


10  
salt'n pepper



11  
anthracite/  
black

# Savana Residential use, F8o



「サヴァナ」は、さまざまな太さの糸で織られた混紡生地で、不規則な凸凹感のある風合いはエレガントで生き生きとした印象を与えます。落ち着いたアーストーンの色パレットにさりとした心地よい肌触りが特徴です。

8色展開

組成

ポリアミド 8%  
 ポリアクリル 50%  
 リネン 23%  
 コットン 19%

重量

820 g/m<sup>2</sup> (24.2 oz/y<sup>2</sup>)

幅

140 cm (55")

耐久性

30,000 マーチンデール

耐光性

タイプ 5

ピリング

グレード 3-4

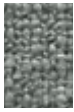
摩擦堅牢度

グレード 3-4 (ドライ/  
 ウェット)

## Savana



01  
 pearl melange



05  
 pebble melange



02  
 sand melange



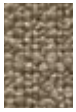
06  
 sierra grey  
 melange



03  
 mauve melange



07  
 nutmeg me-  
 lange



04  
 papyrus  
 melange

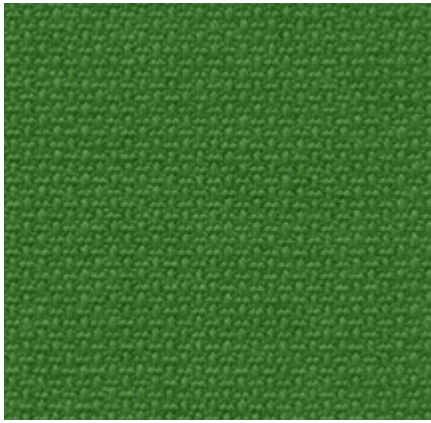


08  
 graphite  
 melange



# Volo Heavy use, F60

**vitra.**



「ヴォロ」は、上品で洗練された美しさを表現した、緻密な構造のウール混紡生地です。鮮やかなソリッドカラーと滑らかな触り心地を持ち合わせ、住まいやオフィス、公共空間まで、あらゆるシーンで使うことができます。

17色展開

組成

ポリアミド 15%

ニューウール 85%

重量

435 g/m<sup>2</sup> (12.8 oz/y<sup>2</sup>)

幅

145 cm +/- 3 cm (57")

耐久性

100,000 マーチンデール

耐光性

タイプ 6

ピリング

グレード 4-5

摩擦堅牢度

グレード 4-5 (ドライ/ウェット)

## Volo



04  
lemon



51  
ice blue



05  
canola



06  
summer grass



10  
indigo



77  
brick



07  
fern



11  
night blue



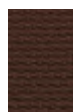
12  
red



08  
green-grey



16  
black



69  
marron



56  
teal blue



02  
dark grey



13  
moor brown



15  
mid-grey



14  
iron grey

# Leather Heavy use, L20

**vitra.**



ヴィトラのスタンダードな「レザー」は、丈夫で柔らかなカウハイドレザーが使われています。染料と顔料で着色、シボ模様のエンボス加工が施されています。耐久性がありメンテナンスが簡単なため、ホーム、オフィス問わず、あらゆる環境で使用できます。

組成  
耐光性  
厚み  
摩擦堅牢度

カウハイドレザー シボ加工  
タイプ 6  
1.1-1.3 mm  
グレード 4 (ドライ/ウェット)

16色展開

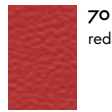
## Leather



72  
snow



21  
dim grey



70  
red



73  
clay



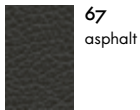
61  
umbra grey



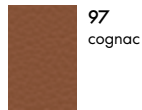
22  
red stone



64  
cement



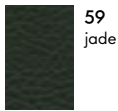
67  
asphalt



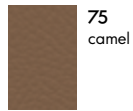
97  
cognac



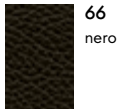
71  
sand



59  
jade



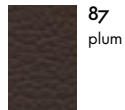
75  
camel



66  
nero



69  
marron



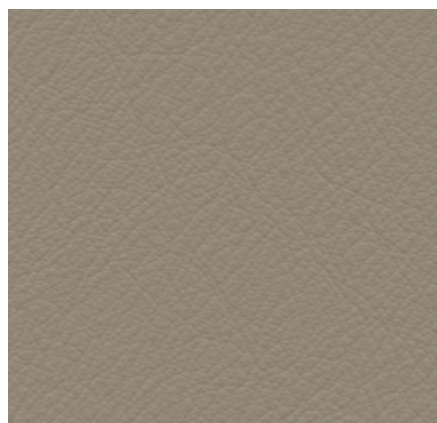
87  
plum



68  
chocolate



## Leather Premium F Medium use, L50



「レザー プレミアムF」は、上質な光沢感のある柔らかかでしなやかなカウハイドレザーから作られ、シボ模様のエンボス加工が施されています。染色と少量の顔料で着色し、オリーブの葉(オリーブの収穫時に出る廃棄物)から抽出したなめし剤で仕上げています。

22色展開

組成

セミアニリンナッパレザー 植物タンニンなめし仕上  
タイプ 5  
1.1-1.3 mm  
グレード 4 (ドライ/ウェット)

耐光性

厚み

摩擦堅牢度

## Leather Premium F





ヴィトラは世界各地に拠点があります。最寄りのヴィトラ正規販売店は [www.vitra.com/find-vitra](http://www.vitra.com/find-vitra) よりご覧ください。

[info\\_jp@vitra.com](mailto:info_jp@vitra.com) | JP 2024

[www.vitra.com/mikado](http://www.vitra.com/mikado)

